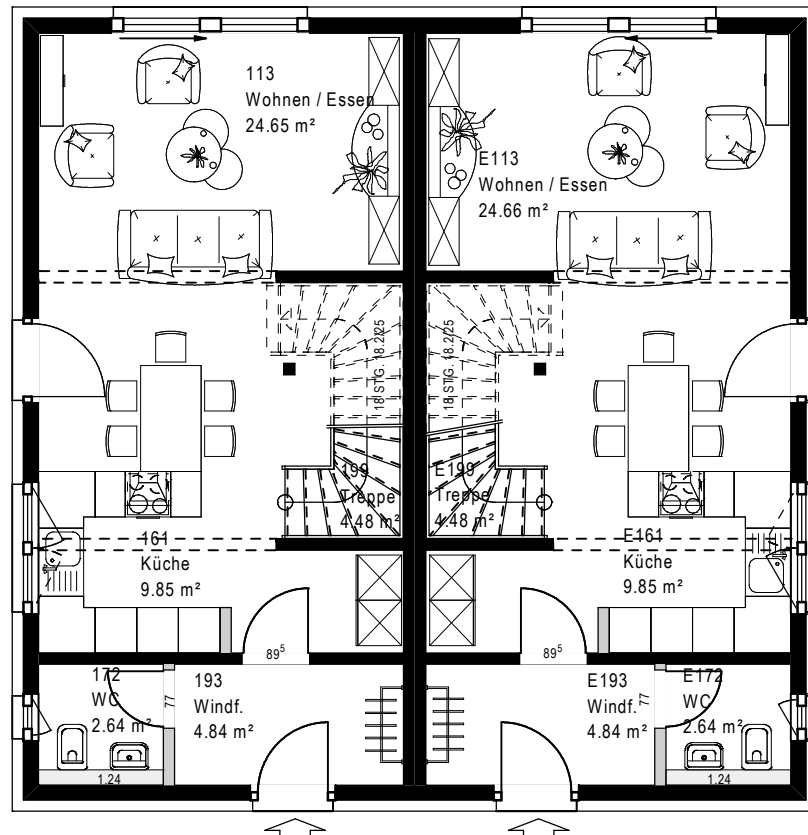


Hausreihe: Doppelhaus

Nettogrundfläche EG: 92,93 m²
 Nettogrundfläche OG: 90,70 m²
 Nettogrundfläche DG: 93,87 m²
 Nettogrundfläche gesamt: 277,5 m²
 Kniestock: 1,65 m
 Dachneigung: 16°
 Dachform: Pultdach

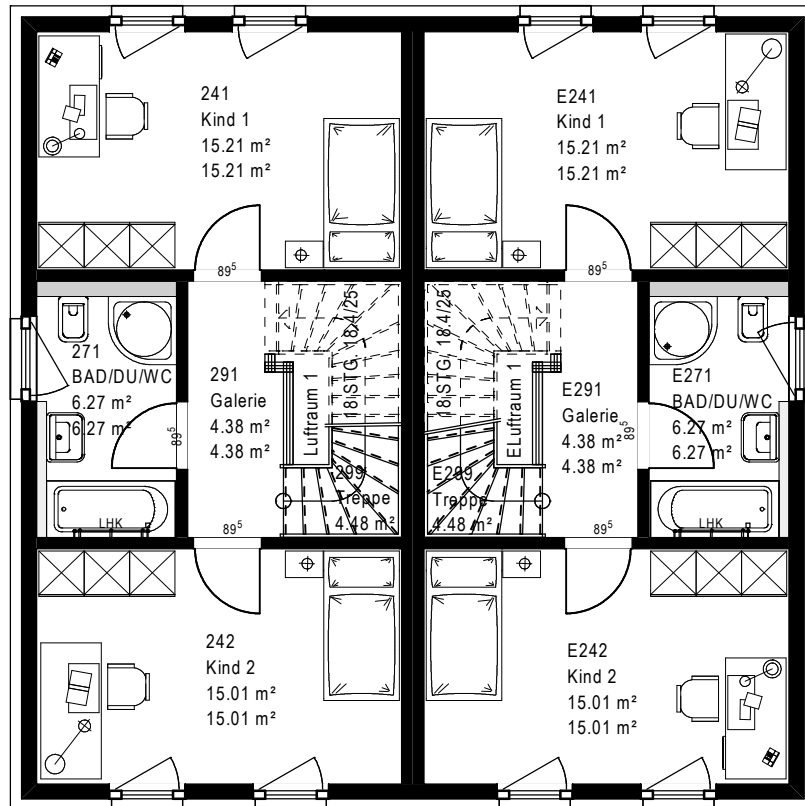
Stand: Dezember 2018



Hausreihe: Doppelhaus

Nettogrundfläche EG: 92,93 m²
 Nettogrundfläche OG: 90,70 m²
 Nettogrundfläche DG: 93,87 m²
 Nettogrundfläche gesamt: 277,5 m²
 Kniestock: 1,65 m
 Dachneigung: 16°
 Dachform: Pultdach

Stand: Dezember 2018



Hausreihe: Doppelhaus

Nettogrundfläche EG: 92,93 m²
 Nettogrundfläche OG: 90,70 m²
 Nettogrundfläche DG: 93,87 m²
 Nettogrundfläche gesamt: 277,5 m²
 Kniestock: 1,65 m
 Dachneigung: 16°
 Dachform: Pultdach

Stand: Dezember 2018

