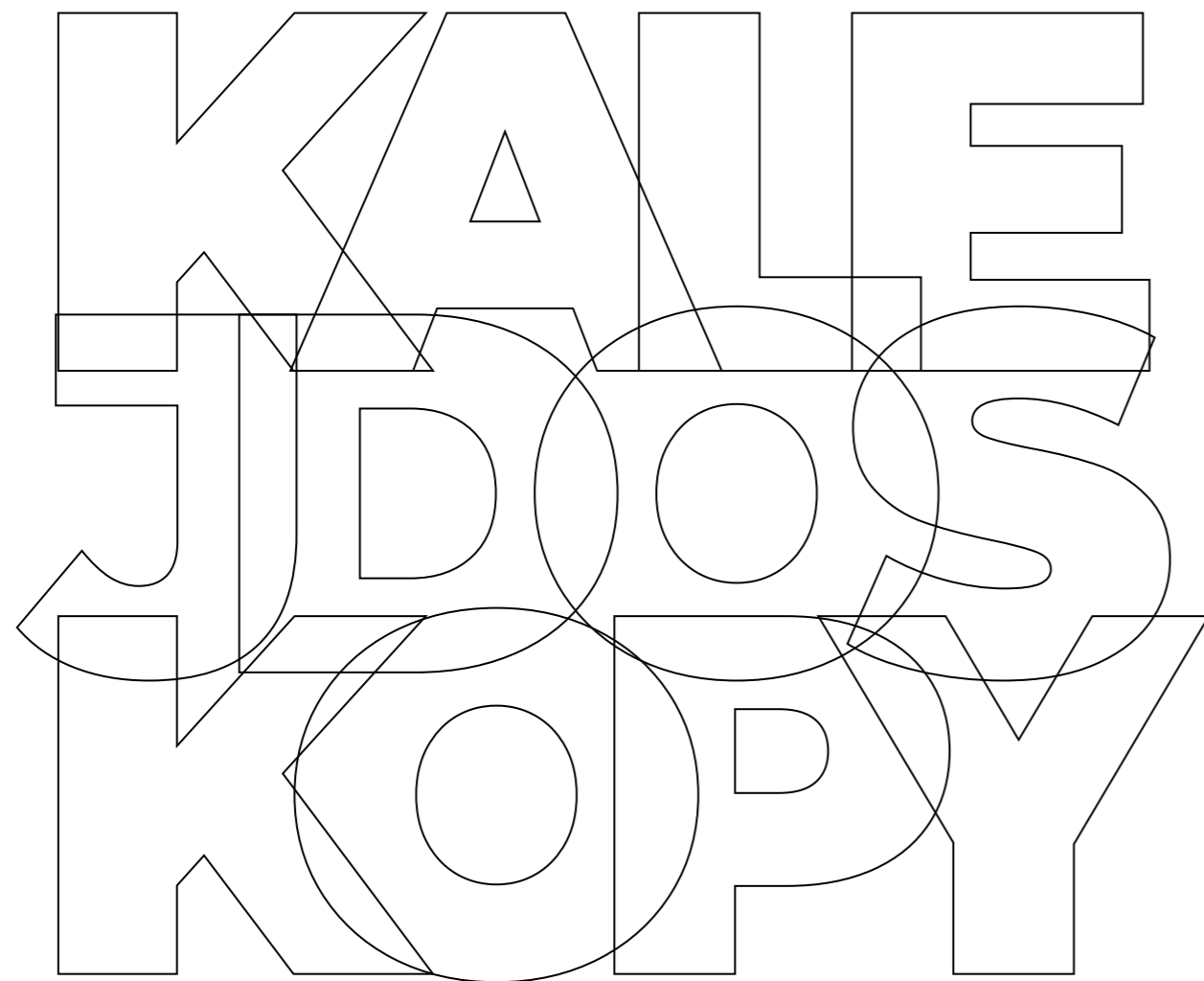




MALE
TIDOS
COPY



po drugiej stronie źródła...

Nazwa miasta Sopotu pochodzi od szumiącego strumienia, których czternaście w ukryciu płynie pod miastem. Jeden z nich, Potok Karlikowski, uwalnia się z ukrycia i mini wodospadem wpływa do stawu. W jego lustrzanej wodzie odbijają się zmieniające się jak w kalejdoskopie obrazy. Fascynują o różnych porach dnia oraz w nocy i jak widoki góry Fudzi Katsushiki Hokusai'a, twórcy "obrazów przepływającego świata", stają się pretekstem do artystycznej zabawy. Kiedy widzę magiczne zjawiska na powierzchni wody gdzie wszystko mieni się, migoce i jest w nieustającej wibracji to wkraczam do krainy nieograniczonej wyobraźni gdzie wszystko może się wydarzyć w zaskakujący i nieoczekiwany sposób. W ułamku sekundy staję się częścią abstrakcyjnego Uniwersum.

(...) Obrazy rodzą się z fascynacji zwyczajną, realną, choć baśniowo widzianą rzeczywistością, w której wszystko jest możliwe, kiedy toczy się nieprzewidywalnymi torami, a formy i kolory posiadają własną egzystencję i wystarczającą moc, by bez zbędnego dociekania w dosłowność anegdoty, być źródłem dla malarskiej opowieści. W tym świecie wszystko, co ulotne, domaga się odnotowania, choćby tylko z tego powodu, że zdołało zaistnieć. Malarka szczególną uwagę zwraca na to, by zjawiska jednostkowe, kruche, narażone na zagładę w zawodnej pamięci, potraktowane zostały z pietyzmem i pełną rozbawienia czułością, jak się zdaje, z lęku przed uniformizacją, prawie neurotyczną niekiedy samoobroną tożsamości. Dba, by splatające się ze sobą melancholia i zachwyty stały się zwierciadłem rzeczywistości, pozbawionej jedności i miary, zawieszonych w atmosferze dziecięcej wyliczanki, którą autorka nasycza drapieżnym liryzmem i niespodziewanym ciepłem, z uporczywą niezależnością manipulując czasem i przestrzenią. Przynajmniej, tylko niezwykła wyobraźnia oraz ogromne wyczuwanie emocjonalnego oddziaływania koloru pozwala na osiągnięcie precyzyjnego wyrazu zarówno tego, co zmienne jak i tego, co zdaje się być wieczne, tworząc wyrafinowany związek między racjonalną konstrukcją i dynamiczną ekspresją. Intuicyjnie wie, że w ten sposób ku syntezie - poprzez to co, widzialne wyrażającej drugą, niewidzialną stronę rzeczywistości, zobaczoną w świetle rozrzuconego bogactwa tła, jakim są emocje (...)

Jerzy Kamrowski





woda

Heraklit z Efezu, filozof presokratycki, uważał wodę za jedno z pierwotnych symboli zmienności i przepływu. Jego sentencja „panta rhei” – wszystko płynie – idealnie oddaje dynamikę istnienia, gdzie nic nie jest stałe, a każda chwila to nowy początek. Woda, jako żywioł nieustannie w ruchu, odzwierciedla tę filozofię. To jednocześnie siła twórcza i niszczycielska, symbol życia, ale też przemijania. Woda inspirowała do akceptacji zmiany, do tworzenia w zgodzie z rytmem natury i ciągłym odnawianiem samego siebie. W niej Heraklit widział esencję świata – wieczny ruch i harmonię przeciwieństw.

GWASZE



Kalejdoskop X
gwasz na papierze Fabriano
wymiary 93 x 62 cm
(rama aluminiowa, passepartout)



Kalejdoskop II
gwasz na papierze Fabriano
wymiary 93 x 62 cm
(rama aluminiowa, passepartout)



Kalejdoskop III
gwasz na papierze Fabriano
wymiary 93 x 62 cm
(rama aluminiowa, passepartout)



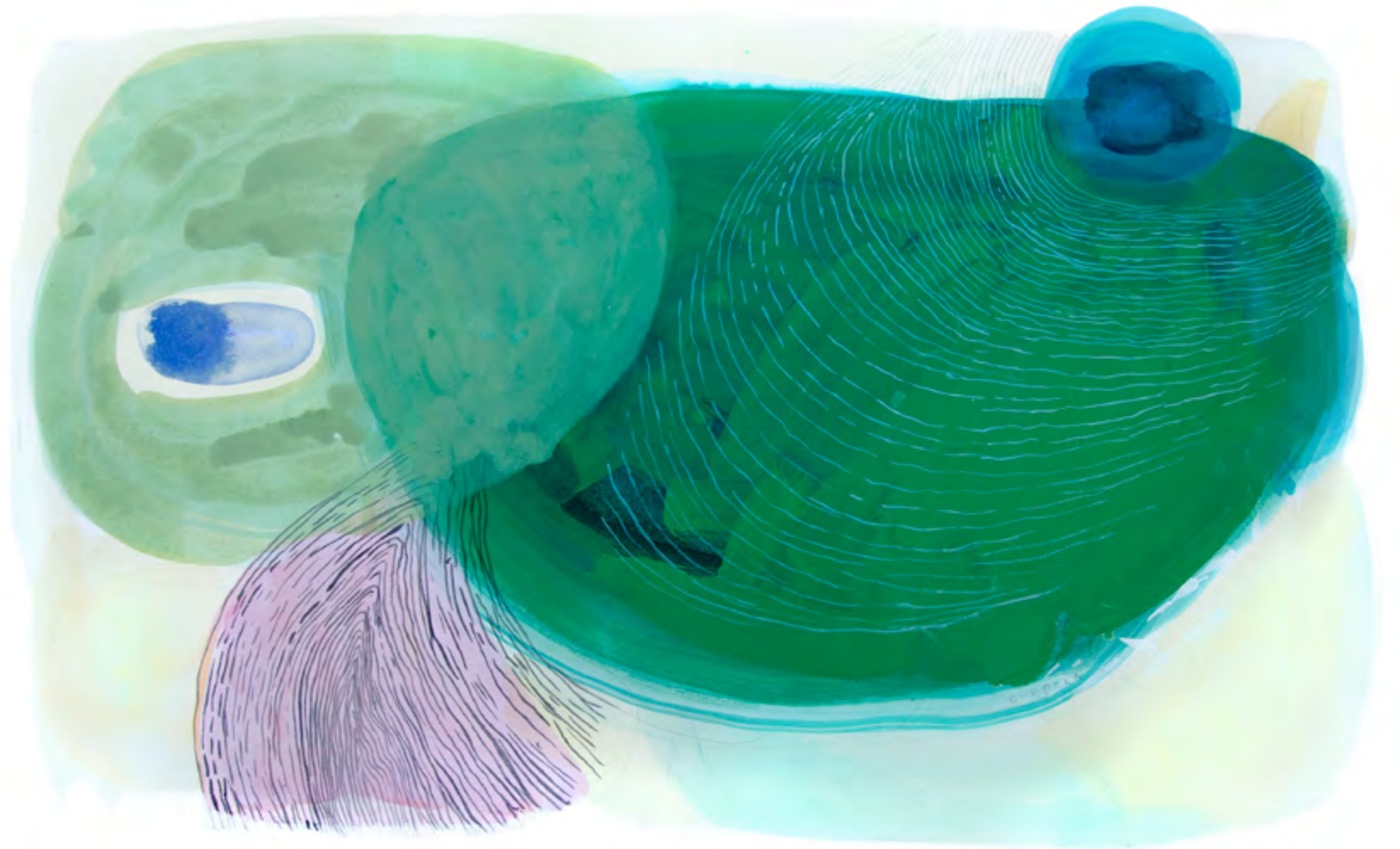
Kalejdoskop XV
gwasz na papierze Fabriano
wymiary 93 x 62 cm
(rama aluminiowa, passepartout)



Kalejdoskop IV
gwasz na papierze Fabriano
wymiary 93 x 62 cm
(rama aluminiowa, passepartout)



Kalejdoskop V
gwasz na papierze Fabriano
wymiary 93 x 62 cm
(rama aluminiowa, passepartout)



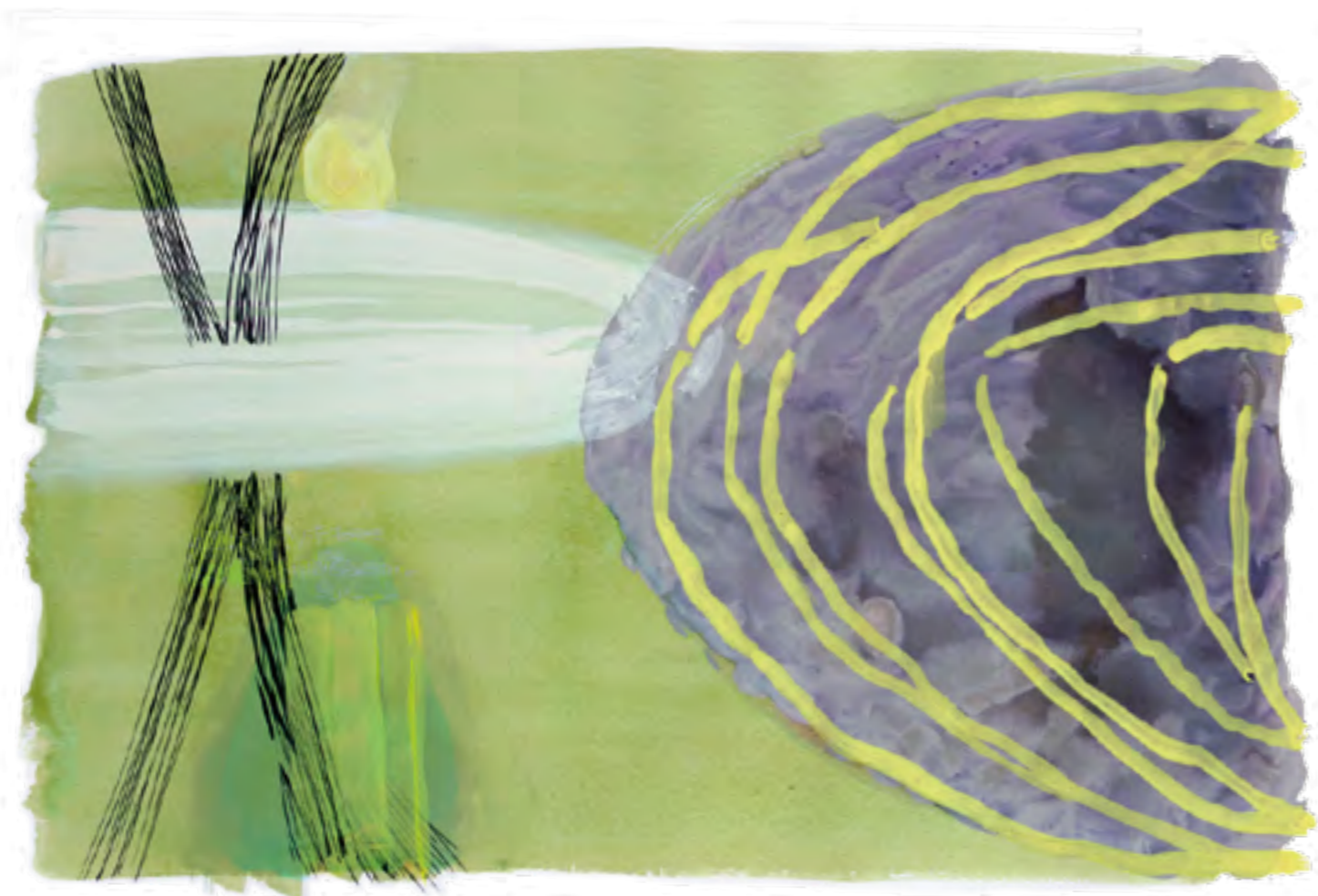
Kalejdoskop I
gwasz na papierze Fabriano
wymiary 93 x 62 cm
(rama aluminiowa, passepartout)



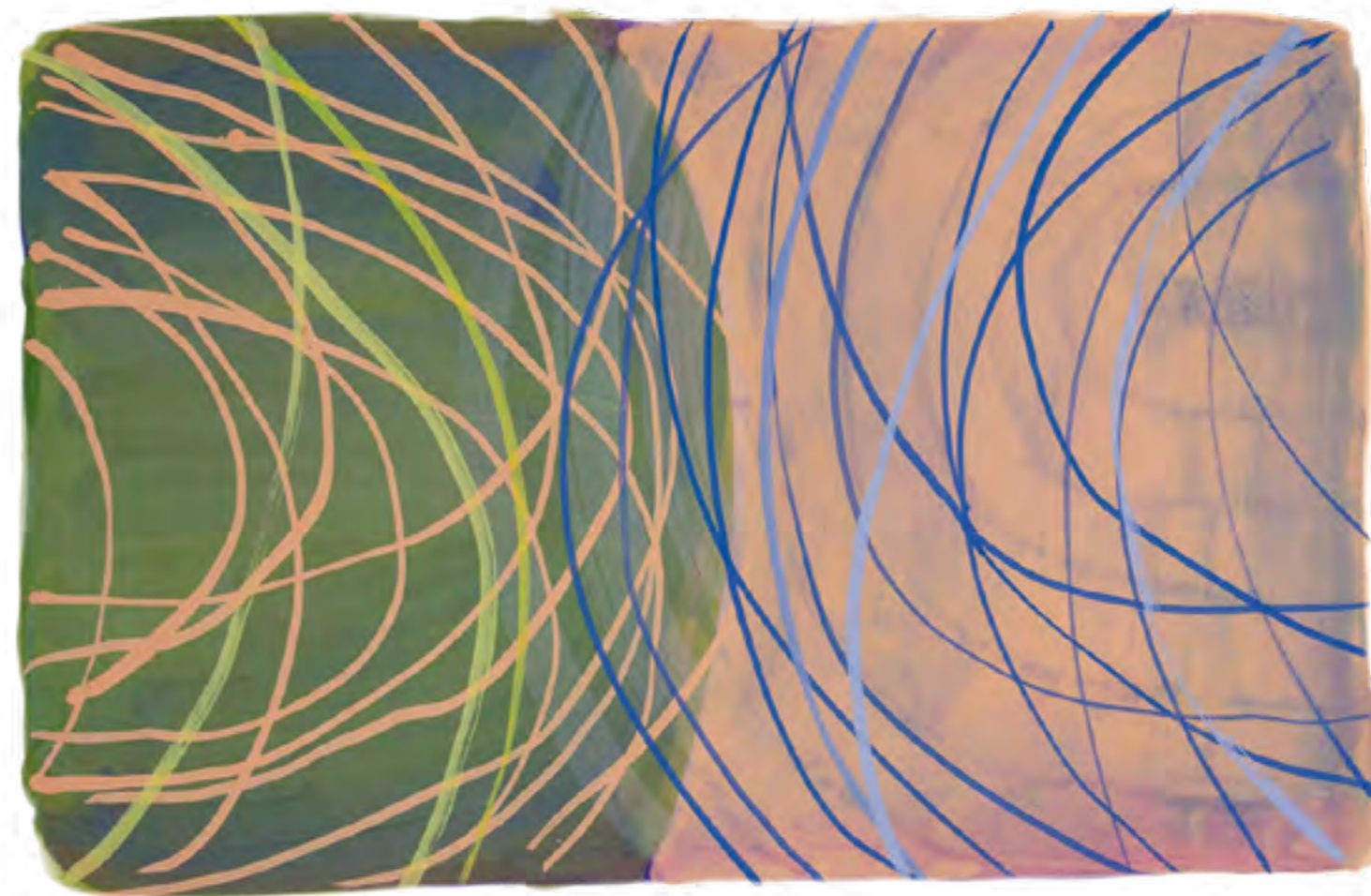
Kalejdoskop VIII
gwasz na papierze Fabriano
wymiary 93 x 62 cm
(rama aluminiowa, passepartout)



Staw X2
Gwasz na papierze Fabriano
wymiary 70 x 50 cm
(szklane antyramy, passepartout)



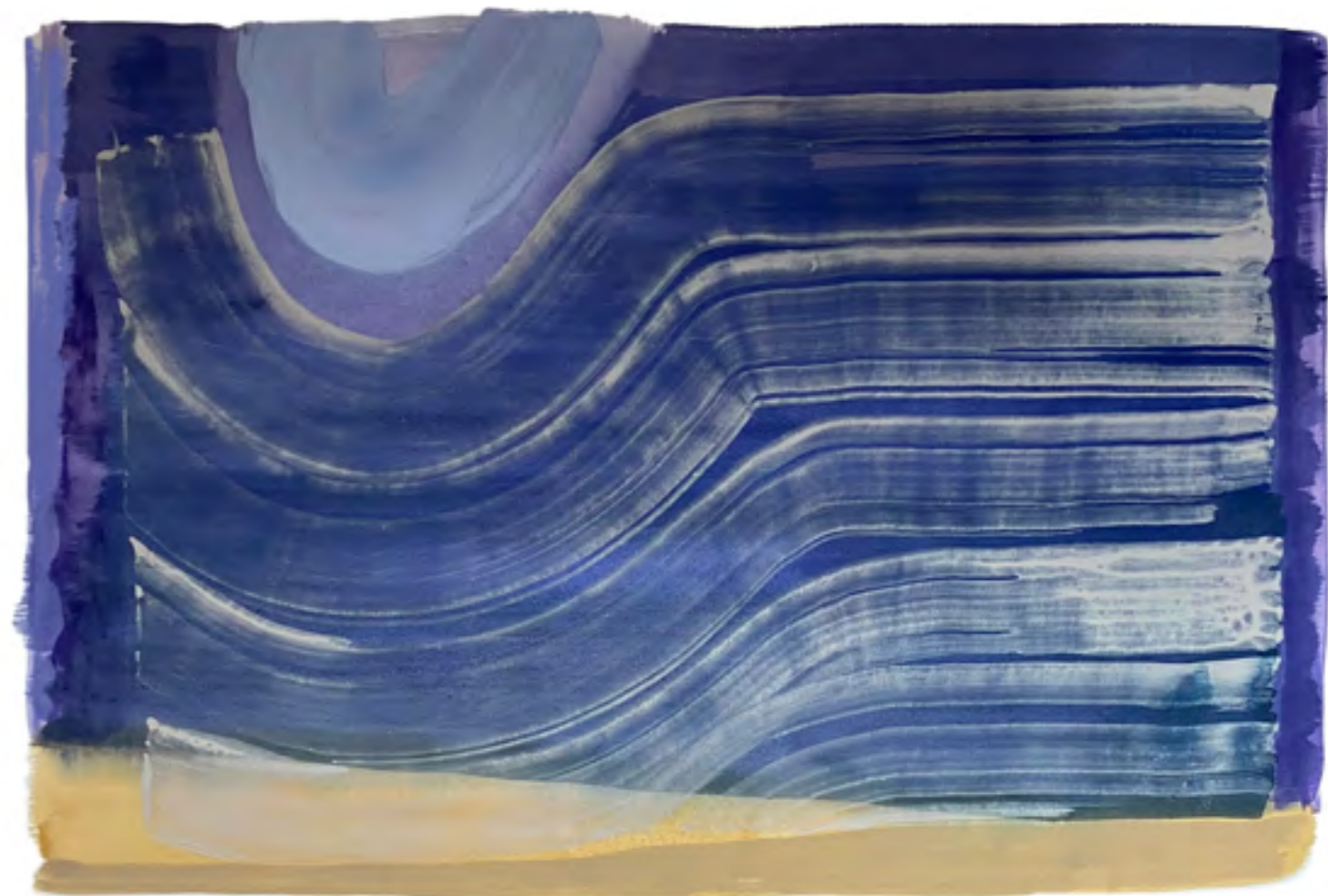
Staw IX
Gwasz na papierze Fabriano
wymiary 70 x 50 cm
(szklane antyramy, passepartout)



Kalejdoskop VI
gwasz na papierze Fabriano
wymiary 93 x 62 cm
(rama aluminiowa, passepartout)

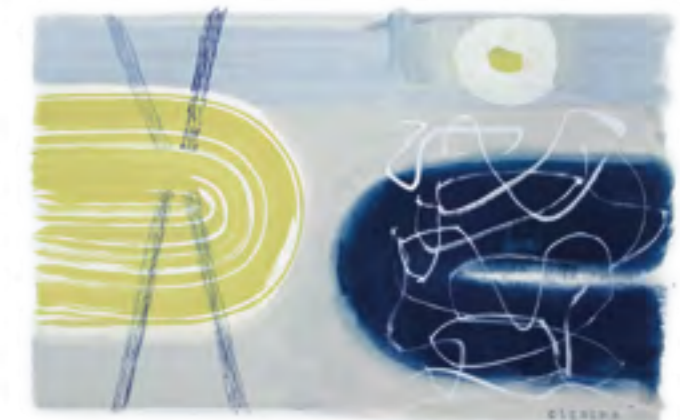
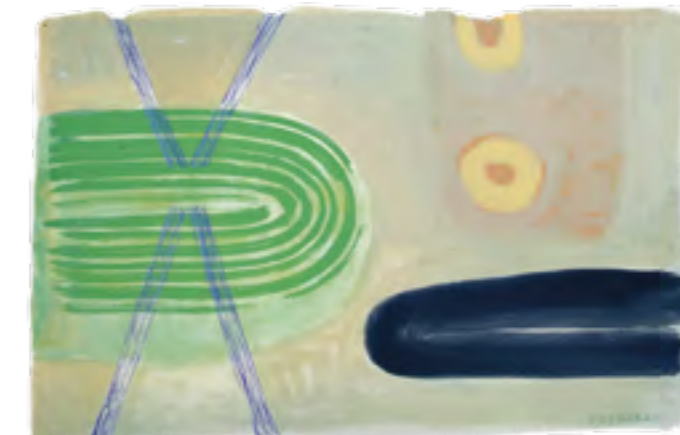
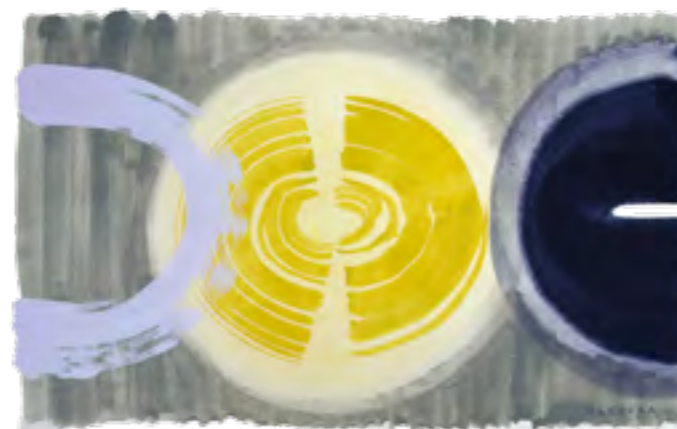
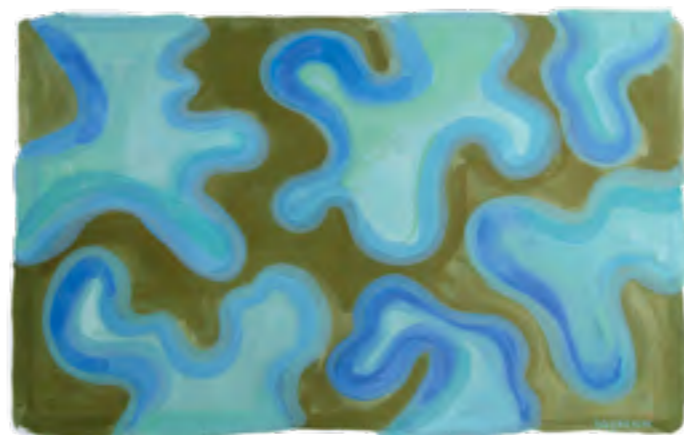
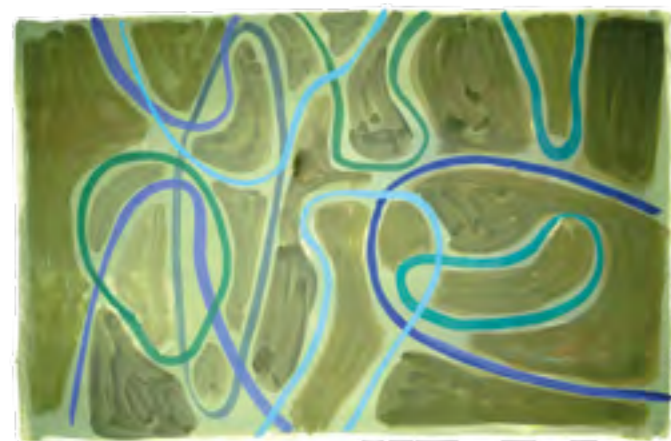


Kalejdoskop M
gwasz na papierze Fabriano
wymiary 93 x 62 cm
(rama aluminiowa, passepartout)



GWASZE

Gwasze na papierze Fabriano
wymiary 70 x 50 cm
(szklane antyramy, passepartout)





Projekt dofinansowano ze środków Miasta Sopotu