



Mutamenti Immutabili *(Unabänderlicher Wandel)*

Maddalena Mora & Roberto Mucchiut, 2023 / Recycling-PETG, Videoinstallationen / Ascona, Hotel Eden Roc

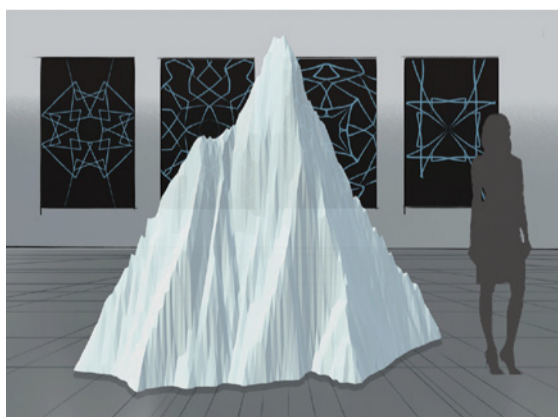
Beschrieb

Laut Schweizerischem Gletschermessnetz GLAMOS haben diese zwischen 1931 und 2016 die Hälfte ihres Volumens verloren sowie weitere 12% davon zwischen 2016 und 2021. Die in dieser Werksreihe gezeigten Objekte sind eine Mischung aus Videokunst und Skulptur. In der Raummitte befindet sich eine Nachbildung des berühmten Matterhorns in Form einer über zwei Meter hohen, transparenten, fragilen und zugleich enorm langlebigen Skulptur aus recyceltem Polyethylenterephthalat (PET), die erschreckenderweise das Motiv, welches sie verkörpert, überleben könnte.

Im Umfeld hingegen zeigen verschiedene Bildschirme wiederkehrende und sich verändernde geometrische Formen. Diese sind mit einer Symbolik aufgeladen, die mit den primären Elementen verbunden ist. Diese wiederum sind dieselben alchemistischen Elemente, auf die sich die klassischen Maltechniken stützen, Auf sie richtet auch die künstlerische Avantgarde regelmässig ihren Blick – auf unser Bedürfnis, mit Erfindungsreichtum und Wissen alles auf der Erde zu verwandeln.

Nachhaltigkeit

Die Hotels der Gruppe werden mittels Wärmerückgewinnungssystem und Erdsonden beheizt, die einen grossen Latentwärmespeicher speisen. Die Wärmepumpen beziehen die Energie direkt aus diesem Speicher, den man sich wie einen grossen Wassertank vorstellen kann. Im Tank befinden sich über 400 m Rohrregister mit einer Höhe von 1.5 m, durch die ein Wasser-Glykolgemisch fliesst, das mit dem Wärmepumpenkreislauf verbunden ist. Bei grosser Energieentnahme durch die Wärmepumpe kann das Wasser um die Register gefrieren und es bildet sich ein Eisblock. Um das Eis wieder aufzutauen wird die Abwärme aller Wärmerückgewinnungssysteme dem Wasserbecken zugeführt. Wenn mehr Abwärme vorhanden ist als Energie entzogen wird, wird das Eis geschmolzen und das Wasser kann sich bis auf 15 °C erwärmen. Das Wasser kann dann wieder abgekühlt und die Wärme genutzt werden.



ETRA

HOTEL EDEN ROC
ASCONA



Mutamenti Immutabili (*Unchangeable Changes*)

Maddalena Mora & Roberto Mucchiut, 2023 / Recycled PETG, video installations / Ascona, Hotel Eden Roc

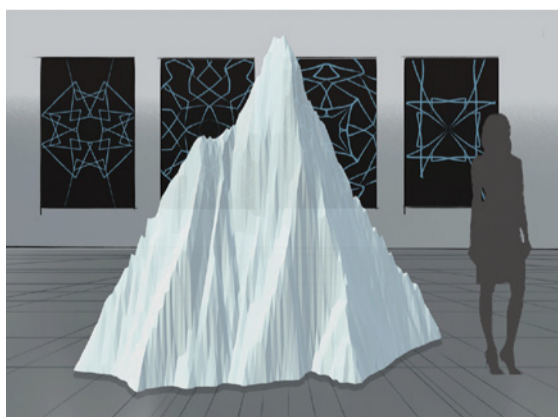
Description

According to GLAMOS, the Swiss Glacier Monitoring Network, glaciers lost half of their volume between 1931 and 2016 and a further 12% between 2016 and 2021. The objects presented in this series of works are a combination of video art and sculpture. In the centre of the room, we find a reproduction of the famous Matterhorn in the form of a recycled PET sculpture over two metres high, transparent, fragile but also extremely durable; dramatically, it could survive the subject it represents.

In the space around, on the other hand, several screens show repeated, changing geometric shapes, charged with symbolism linked to the primary elements, which are then the same alchemic elements on which classical painting techniques depend, to which even the artistic avant-garde cyclically turns its gaze, to our need to transform, with ingenuity and knowledge, all things on earth.

Sustainability

The hotels of the group are heated using a heat recovery system and geothermal probes, which feed a large latent heat accumulator. Heat pumps draw their energy directly from this unit, which somewhat resembles a large water tank. The tank houses 400 m of 1.5 m high pipes; through these pipes flows a mixture of water and glycol, in turn connected to the heat pump circuit. When the heat pumps extract a large amount of energy, the water in the pipes freezes, forming a block of ice. The residual heat from all heat recovery systems is fed back into the water tank to melt the ice. If more residual heat is generated than the energy extracted, the ice melts and the water heats up to 15 °C. The water can then be cooled down again and the heat can be used.



ETRA

HOTEL EDEN ROC
ASCONA



Mutamenti Immutabili *(Unabänderlicher Wandel)*

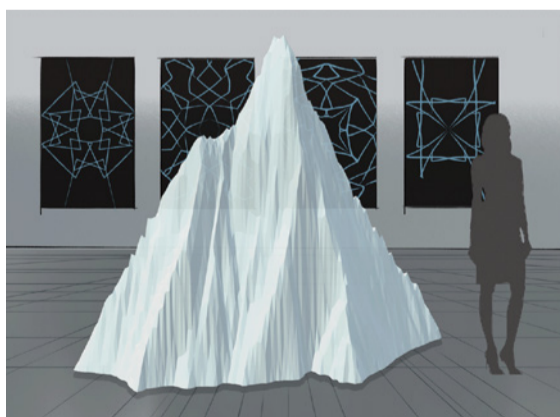
Maddalena Mora & Roberto Mucchiut, 2023 / PETG riciclato, video installazioni / Ascona, Hotel Eden Roc

Descrizione

Secondo il GLAMOS, la rete Svizzera di monitoraggio dei Ghiacciai, questi hanno perso metà del loro volume tra il 1931 e il 2016 ed un ulteriore 12% tra il 2016 e il 2021. Gli oggetti presentati in questa serie di opere, sono un connubio di video arte e Scultura. al centro della sala troviamo la riproduzione del celebre Matterhorn nella forma di una scultura di PET riciclato di oltre due metri d'altezza, trasparente, fragile ma anche estremamente durevole; drammaticamente, potrebbe sopravvivere al soggetto che rappresenta. Nell'ambiente invece diversi schermi mostrano forme geometriche ripetute, mutevoli, cariche di simbologia legata agli elementi primari, che sono poi gli stessi elementi alchemici di cui le tecniche pittoriche classiche sono tributarie, a cui anche l'avanguardia artistica ciclicamente volge lo sguardo, al nostro bisogno di trasformare, con l'ingegno e la conoscenza, tutte le cose della terra.

Sostenibilità

Gli hotel del gruppo sono riscaldati utilizzando un sistema di recupero del calore e delle sonde geotermiche, che alimentano un grande accumulatore di calore latente. Le pompe di calore traggono la loro energia direttamente da questa unità, che assomiglia un po' a un grande serbatoio d'acqua. La vasca ospita 400m di tubi alti 1,5m; attraverso queste tubazioni scorre una miscela di acqua e glicole, a loro volta collegata al circuito della pompa di calore. Quando le pompe di calore estraggono una grande quantità di energia, l'acqua nei tubi si congela formando un blocco di ghiaccio. Il calore residuo di tutti i sistemi di recupero del calore viene ricondotto nel serbatoio dell'acqua per sciogliere il ghiaccio. Se viene generato più calore disperso rispetto all'energia prelevata, il ghiaccio si scioglie e l'acqua si riscalda fino a 15°C. L'acqua può quindi essere nuovamente raffreddata e il calore può essere utilizzato.



ETRA

HOTEL EDEN ROC
ASCONA