

# Hotels bewegen Menschen

mit ganzheitlichen Zutritts- und Türsystemen





**For every place  
that matters**

# Inhalt

- 6 | 7 Projektplanung und Unterstützung durch dormakaba
- 8 | 9 Planungsmatrix

## **Anwendungsfälle in Hotels, Gastronomie und Studentenwohnheimen**

- 12 Außenhautabsicherung, Fassade
- 14 Zutrittsregelung und -verwaltung
- 16 Gänge und Stiegenhäuser
- 18 Gästezimmer
- 20 Garagen und Parkplätze
- 22 Wellness-, Sport- und Gastronomiebereiche
- 24 Konferenz- und Personalräume
- 26 Brandschutz
- 28 Druckbelüftung
- 30 Barrierefreiheit
- 32 Studentenwohnheime
- 34 Service – Schulung – Wartung

## **Produkte und Lösungen für Hotels, Gastronomie und Studentenwohnheimen**

- 38 Türschlösser
  - 39 Magnetfallenschloss cludo
  - 40 Fluchttürschlösser
  - 41 Fluchtwegsysteme
  - 42 Türbeschläge
  - 44 Türschließer
  - 46 Mechanische Schließanlagen
  - 50 Elektronische Hotelbeschläge
  - 52 Zutrittskontrolle standalone
  - 54 evolo Check-In
  - 55 TouchGo c-lever
  - 56 Automatische Schiebetüren
  - 63 Automatische Brandschutzschiebetüren
  - 64 Automatische Faltflügeltüren
  - 65 Personenvereinzelungsanlagen
  - 66 Automatische Drehflügeltürantriebe
- 
- 68 Referenzen



**Was muss jedes Hotel bieten? Mit Sicherheit allen Komfort.**

Von der familiengeführten Pension über Hostels, Resortanlagen bis zur Luxus-hotelkette, überall erwarten die Gäste alles, meistens mehr, als sie zu Hause bekommen. Dafür verbinden wir durchdachte Mechanik, intelligente Mechatronik und digitale Vernetzung.



#### Wertvolles Willkommen

Individualität, einzigartiges Design und Qualität sind die grundlegenden Faktoren, damit sich die Gäste persönlich wertgeschätzt fühlen. Schon die Art und Weise, wie sich die Tür zur Empfangshalle des Hotels öffnet, sagt alles. Dabei wird Freundlichkeit eben nicht nur durch das Personal vermittelt, sondern auch durch das mühelose Zusammenspiel von Komfort, Design und Technik.




#### Das Hotel als Erlebnis

Das ist das Ziel für Architekten, Investoren, Unternehmer oder Hotelmanager vor Ort. Sprechen Sie die Sinne der Gäste an: Verkürzen Sie Check-in-Prozesse, regeln Sie Zugangsberechtigungen digital. Lassen Sie Türen von selbst öffnen und schließen, sorgen Sie für unmittelbare Entspannung. Geben Sie dem öffentlichen Wellnessbereich die Intimität, die Gäste schätzen – mit einem digitalen Zugang. Wir unterstützen Sie von der Planung bis zum Ergebnis.



#### Ein vertrauenswürdiger Partner

Wir schätzen Ihre umfassenden Anforderungen. Welches Detail Sie auch immer beachten müssen, wir unterstützen Sie dabei. Unsere innovativen Lösungen sind eingebettet in eine komplette Serviceleistung. Unsere Aufgabe ist weit mehr, als Hardware bereitzustellen. Wir denken von A bis Z für alle Menschen im Hotel und drum herum: für Gäste, Personal, Management, Entscheider und Investoren. Hotels sind eben mehr als Immobilien – sie bewegen die Menschen.

A close-up photograph of a woman with short blonde hair and dark-rimmed glasses. She is wearing a white collared shirt and looking down at a document she is holding. The background is blurred, suggesting an office environment.

**Wie Sie effizienter  
planen können?  
Mit Unterstützung unserer  
Experten.**

Unsere umfassenden Beratungsleistungen ermöglichen Ihnen die maßgeschneiderte Umsetzung Ihres Vorhabens. Unsere erfahrenen Mitarbeiter erstellen auf Grundlage Ihrer Aufgaben, Bedürfnisse und Wünsche Ihr exaktes Anforderungsprofil und empfehlen Ihnen dazu gezielte Lösungskonzepte.



#### Überprüfung der Projektanforderungen

Durch die genaue Überprüfung durch unsere Spezialisten vermittelt ein klares Verständnis Ihrer Projektanforderungen. Im Anschluss daran erstellen wir ein individuelles Angebot, von dem Sie wissen, dass es den Normen entspricht, für jeden Aspekt Ihres Vorhabens geeignet ist und sofort umgesetzt werden kann.



#### Bewertung von Feuer und Fluchtwegen

Dank unserer langjährigen Branchenerfahrung kennen wir die Herausforderung, Brandstrategien und Bauvorschriften zu erfüllen. Unser Team weiß genau, wie Sie Ihre Brandschutzziele auf die praktischste und kostengünstigste Weise erreichen können.



#### Einhaltung von Vorschriften und Normen

Unser qualifiziertes Personal bietet fachkundige Beratung und Anleitung zur Erfüllung der Anforderungen aller relevanten Industrienormen und Gesetze.



#### Projektplanung und Risikobewertung

Eine Risikobewertung für automatische Türen bereits in der Planungsphase ist der Schlüssel zur Vermeidung kostspieliger Änderungen und Verzögerungen. Unser Spezialistenteam nimmt eine Risikobewertung vor und spezifiziert Produkte mit den entsprechenden Sicherheitsmerkmalen auf Basis Ihrer genauen Anwendung und Nutzungsart.



#### Spezifikation und Designentwicklung

Unsere Spezifikationen und CAD-Zeichnungen liefern einen detaillierten Entwurf für Ihr Projekt. Basierend auf einer eingehenden Risikobewertung wird dieser mit allen relevanten Zertifizierungen zur Einhaltung von Normen, Prüfbescheinigungen und Umweltproduktdeklarationen geliefert.



#### BIM (Building Information Modelling)

Unsere umfangreiche Bibliothek von BIM-Objekten vereinfacht den kritischen Weg von der Planung bis zum Bau. Sie bietet Ihnen alle Details, die Sie benötigen, um jedes Element unserer Tür- und Zutrittssysteme genau und effizient zu planen.





	Mechanische Schließsysteme	Hotelbeschläge	Zutrittskontrolle standalone	Automatische Türsysteme			
<b>46</b>	<b>Mechanische Schließanlagen</b> Wendeschlüssel-Schließanlagen Zackenschlüssel-Schließanlagen Hausbrieffachanlagen, Mittelungskästen	<b>Elektronische Hotelbeschläge</b> Confidant RFID Hotelbeschlag Saffire Kurzbeschlag	<b>Zutrittskontrolle standalone (evolo)</b> evolo System (standalone Komponenten) evolo Check-In TouchGo	<b>Automatische Schiebetüren</b> Schiebetüren ST PRO Green Bogenschiebetüren BST Teleskopschiebetüren TST Flex mit ES PROLINE Eclisse Schiebetüren (CS 80 Magneo) Karusselltüren KTV Austria Edition Automatische Brandschutzschiebetüren	<b>Automatische Faltfügeltüren</b> Faltfügeltüranlagen FFT Flex Green	<b>Personenvereinzelanlagen</b> Argus Sensorschleusen	<b>Automatische Drehflügeltürantriebe</b> Drehflügeltürantriebe ED 100 / ED 250
	● ●		●	● ● ● ● ●	●		●
		● ●	● ●			●	
	● ●			●			●
	● ●	● ●	● ● ●				●
	● ●		● ●				●
	● ●		● ●	●			●
	● ●			● ● ● ● ●			●
	● ● ●	● ●	● ●	●			●
		● ●	● ●	● ● ● ● ● ● ●	●	●	●



- 01 Außenhautabsicherung, Fassade**  
Repräsentative Eingangssysteme für den kontrollierten Zugang



- 02 Zutrittsregelung- und Verwaltung**  
Bedarfsgerechte Zutrittsregelung und -verwaltung für Gäste und Personal



- 03 Gänge und Stiegenhäuser**  
Sicherung von Zugängen mit unterschiedlichen Anforderungen in Durchgangsbereichen



- 04 Gästezimmer**  
Kontrollierter Zugang zum Gästezimmer mit elektronischen Hotelbeschlägen



- 05 Garagen und Parkplatz**  
Zufahrtsregelungen und Fluchtwegsicherung



- 06 Wellness, Sport und Gastronomie**  
Exklusivität und Flexibilität mit intelligenten und flexiblen Zugangssystemen



- 07 Konferenz- und Personalräume**  
Steuerung des Zutritts zu Rezeption, Konferenz- und Personalräumen



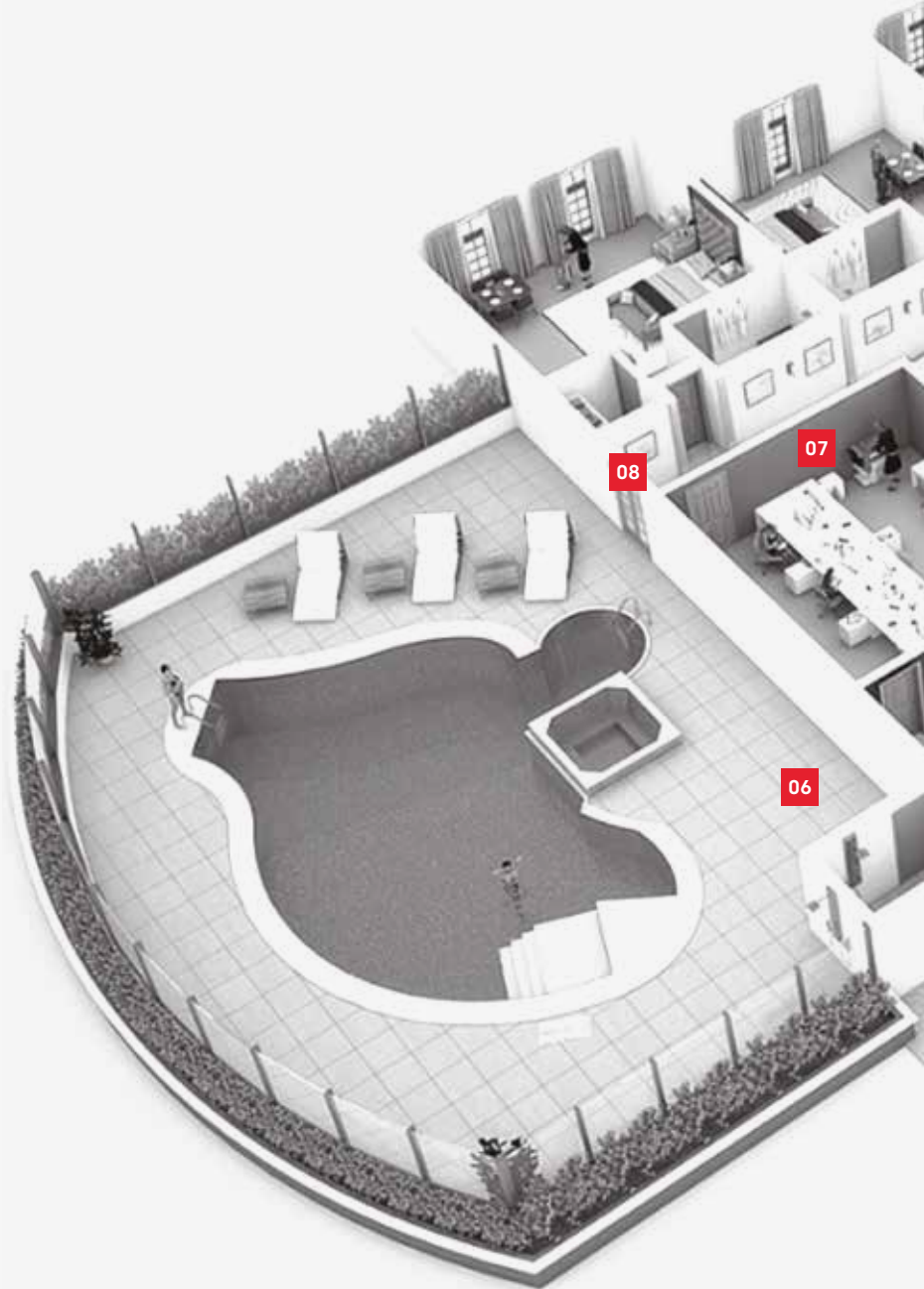
- 08 Brandschutz, Druckbelüftung**  
Menschen schützen, Werte bewahren



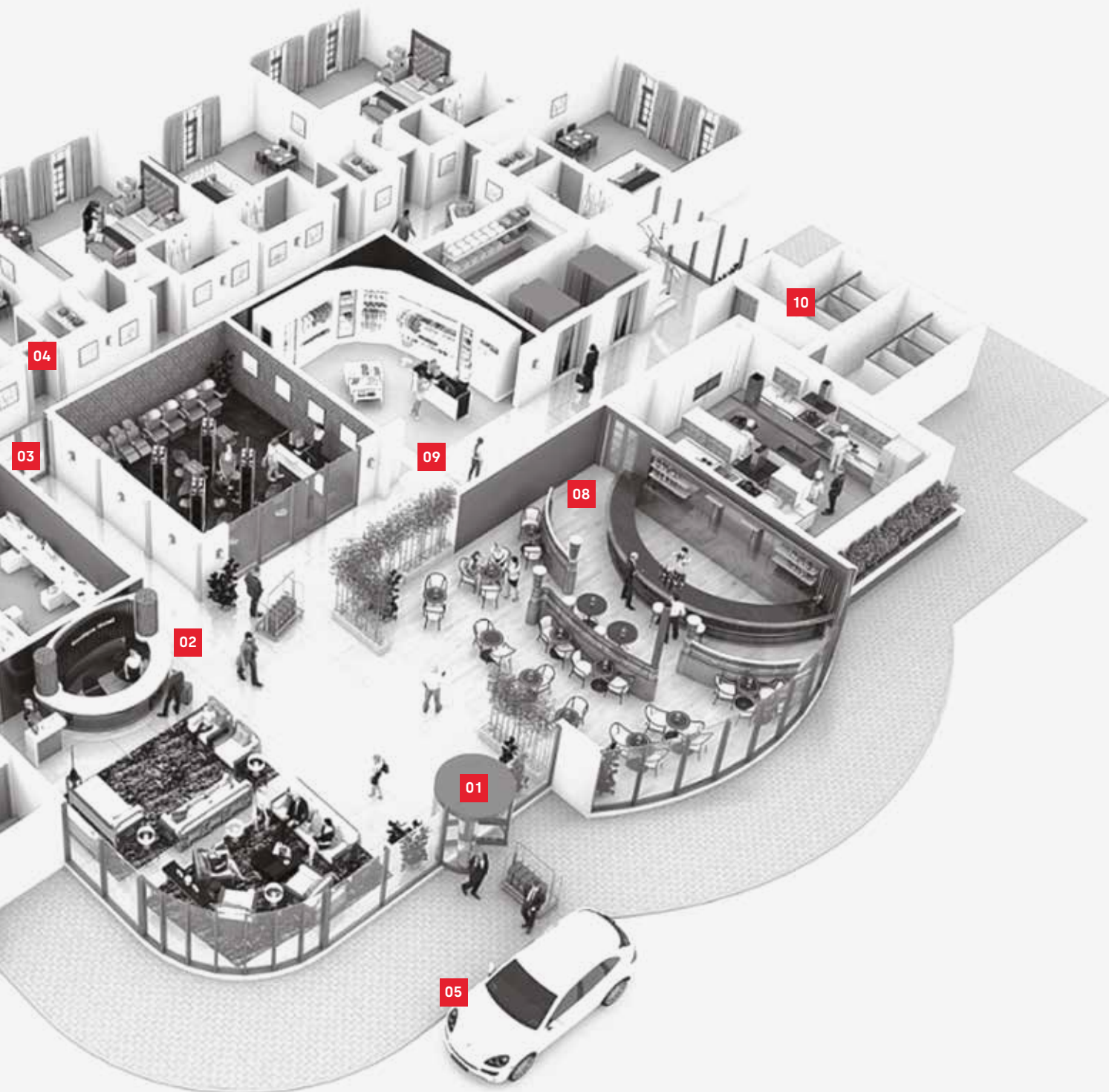
- 09 Barrierefreiheit**  
Freier Zugang für alle Personen



- 10 Service**  
Nachhaltiger Funktionserhalt



**Der erste Eindruck zählt**  
Sicherheit und Komfort mit ganzheitlichen Zutrittslösungen.



Die Technik, mit der die Gäste in Berührung kommen, muss Sicherheit, Komfort und Souveränität vermitteln, in jedem Moment, an jeder Stelle im Hotel, überall, wo sich Individuen mit verschiedenen Vorstellungen und Zielen begegnen. Auch bei starkem Publikumsverkehr muss alles perfekt ablaufen, Tag und Nacht. Dafür unterstützen wir Sie vom ersten Planungsschritt bis zum laufenden Betrieb.



# Außenhautab- sicherung, Fassade

## Der einladende Eingang.



**Ohne Hindernisse eintreten und im angenehmen Raumklima empfangen werden: Automatische Eingangssysteme zur Lobby sorgen für die harmonische Bewegung nach innen und den thermischen Puffer nach außen.**

### Hochwertiger Blickfang mit automatischem Komfort

Das **Schiebetürsystem ST PRO Green** vereint viele Anforderungen, die an moderne Architektur und Gebäude gestellt werden: Nachhaltigkeit, Energieeffizienz, Design und Einbruchschutz. Die sensorgesteuerten Automatiktüren öffnen sich dem Gast zu einem freundlichen Lächeln.

### Rund und geradlinig

Mit der **Bogenschiebetür** lassen sich Eingangsbereiche interessant und individuell gestalten: nach außen oder innen gewölbte Halbkreise, Segmente, Vollkreise, Ovale oder

Doppelsegmente – vieles ist machbar. Die Bogenschiebetür übernimmt Windfang- und Schleusenfunktion, lenkt Passantenströme und verleiht knapp bemessenen Eingängen Breite und Tiefe – ein kontrastreiches Element in der Fassadengestaltung.

### Elegante Drehung

Besser als eine Tür zu überwinden, ist es, sie drehen zu lassen. Die **Karusselltür** mit Windfang löst mehrere Anforderungen auf einmal. Die Tür ist konstruktionsbedingt immer thermisch geschlossen und erscheint dem Gast als offene Tür. Die konstante Klimatrennung sorgt bereits im Eingangsbereich für ein warmes Willkommen. Automatische Drehtüren im Nebeneingang schaffen einen ungehinderten Flucht- und Rettungsweg. Eine funktionale wie elegante Lösung für große Hotels.

**01** Automatische Energiespar-Schiebetür ST FLEX Green (Kaiserlodge in Scheffau)

**02** Bogenschiebetür für vielseitige Gestaltungsmöglichkeiten im Eingangsbereich

**03** Karusselltüren als zentrales Element eines repräsentativen und energieeffizienten Entrées



02



03



#### dormakaba Produkte für Außenhautabsicherung, Fassade

• Türschlösser	Seite	38
• Türbeschläge	Seite	42
• Fluchtwegsysteme	Seite	41
• Türschließer	Seite	44
• Mechanische Schließanlagen	Seite	46
• Zutrittskontrolle standalone	Seite	52
• Automatische Schiebetüren	Seite	56
• Automatische Faltflügeltüren	Seite	64
• Automatische Drehflügeltürantriebe	Seite	66

## Ihre Nutzen und Vorteile:

- Barrierefreie Zugänge durch
  - Türschließer
  - automatische Schiebe-, Faltflügel- und Karusselltüren
  - automatische Drehflügeltüren
- Mit mechanischen Schließanlagen auf bewährte Technologien setzen
- Türschlösser und Türbeschläge sorgen für hohen Schutz
- Sichere Fluchtwege im Notfall
- Kombination von Mechanik und Elektronik bringt zusätzliche Möglichkeiten



# Zutrittsregelung und -verwaltung

Systematisch, intelligent und  
flexibel im Hintergrund.



**Zugangsberechtigungen unterscheiden sich zeitlich, räumlich und individuell für Gäste sowie Personal. Mit einer intelligenten Zutrittssteuerung regelt sich alles ganzheitlich.**

## **Zutritt mit System**

Jeder Bereich in einem Hotel ist sensibel. Alle Gäste wollen sich geschützt fühlen und sich gleichzeitig frei bewegen können. Alle Mitarbeiter, die für den reibungslosen Alltag im Hotel verantwortlich sind, brauchen eine komplette Übersicht und eine konstante Kontrolle. Denn das gehört heute zur Dienstleistung eines jeden Hotels: das digitale Zutrittsmanagement.

## **Nichts übersehen**

Ein Hotel hat mehr Wege als den von der Lobby bis ins Zimmer: zu Parkhäusern, Konferenzräumen, Fitnessbereichen, flexiblen gastronomischen Räumen, alles zu jeder Tageszeit für unterschiedliche Gruppen und Individualinteressen.

Sie haben spezielle Anforderungen zu erfüllen? Flexibilität zählt: Unsere Zutritts-Softwaresysteme lassen sich in die meisten Property-Management-Systeme integrieren.

## **Perfekt für alle Gäste**

Die Software *Ambiance* gibt den Gästen ein verständliches System an die Hand: eine praktische Karte, die den mühelosen Zugang zu allen relevanten Bereichen, wie Parkhaus, Zimmer, Fitnessstudio oder Dach-Swimmingpool, verschafft. Flexible Sicherheit, unabhängig von der Rezeption – mit sympathischer Einfachheit.

**Ideal für alle, die arbeiten:** In Verbindung mit SAP erhöhen Sie die Leistung. Sie organisieren mit unserer integrierten EACM-Lösung den Zutritt, die Zeiterfassung und das Medienmanagement. Das Personalzeiterfassungsmodul übernimmt alle an dormakaba Terminals erfassten Buchungsdaten und berechnet automatisch die unterschiedlichen Zeiten für jeden Mitarbeiter anhand der persönlich hinterlegten Zeitmodelle.



Das Management erhält einen schnellen Überblick über die Arbeitszeiten der Mitarbeiter. Und diese genießen ebenso einen klaren Einblick in ihre Zeitkonten.

#### Flexibles Zutrittsmanagement als Standard

**Ambiance Access Management Software**, die webbasierte Zutrittsmanagementsoftware, lässt sich in die Property-Management-Systeme (PMS) integrieren und bietet eine lückenlose Zutrittskontrolle.

Zutrittsrechte werden einfach und schnell vergeben, Zutrittskarten ausgestellt und Nutzerprofile konfiguriert und verwaltet.

- Für smarte Bluetooth-Anwendungen
- Für standortübergreifendes Management
- Für alle Arten von Räumen und Aufzügen
- Für Gäste, Mitarbeiter und Lieferanten
- Für eine nutzerorientierte Bedienung
- Für Echtzeit-Monitoring und -Analyse



**01** Hotel „Stadt Kufstein“ – ausgestattet mit Ambiance Mobile Access Anlage

**02** Ambiance™ Zutrittsmanagement-Software

#### dormakaba Produkte für Zutrittsregelung und -verwaltung

- |                                 |       |    |
|---------------------------------|-------|----|
| • Elektronische Hotelbeschlüsse | Seite | 50 |
| • Zutrittskontrolle standalone  | Seite | 52 |

## Ihre Nutzen und Vorteile:

- Anwenderoptimierte Hotelsoftware
- Einfacher und rascher Check-In-Prozess bei der Gästebuchung
- Umfassendes Berechtigungs-Management für Gäste und Personal
- Automatische Zeitprofile, z.B. für Seminarräume oder Thermenzugänge
- Flexible Zeit- und Schichtprofile für Personalkarten
- Kompatibel zu diversen PMS-Anbietern
- Mobile Access und Online-Funktionalitätserweiterungen gestalten den Gästezugang noch komfortabler



# Gänge und Stiegenhäuser

## Bedarfsgerechte Sicherung von Zugängen und Bereichen.



### Kontrollierte Sicherheit

Im Hotel darf niemand aufgehalten werden, in keinem Fall, und im Notfall erst recht nicht. Der Durchfluss zwischen allen Räumen und allen Etagen braucht eine intelligente Steuerung. Die Türen werden mit dormakaba in ein Gesamtsystem eingebunden. So müssen Brandschutztüren gegen sich ausbreitendes Feuer automatisch schließen und als Fluchttürgtüren den Weg nach draußen gewährleisten.

### Sicher bei Gefahr

Das dormakaba Fluchtwegsicherungssystem ist immer aktiv. Unmittelbar im Gefährdungsfall, auch bei Panik, werden die Wege nach draußen freigemacht. Die Türen verhindern dabei im Alltag den unbefugten Zutritt zum Gebäude. Ein Wandleser regelt den befugten Zutritt via Berechtigungskarte. So werden Etagen, Flure und Räume exklusiv für Zugangsberechtigte genutzt. Im Notfall sind sie auch ein schneller Durchgang für alle.





02



03



04



05

### Türschließtechnik für alle Fälle

Automatische Türsysteme und elektronische Zutrittssysteme regeln, gewähren und sichern den Zutritt ganz nach Bedarf, auch bei jeder einzelnen Tür im gesamten Gebäude. So wird ein barrierefreier Durchgang auch für Brandschutztüren möglich. Zum einen durch spezielle Antriebe, zum anderen durch Feststellanlagen für Flur und Durchgangstüren.

- 01** Schiebetür ST Flex für Gangbereiche
- 02** RFID Zutrittsleser für gemeinsame Zugänge wie z.B. Aufzug, Parkplatz, Tiefgarage usw.
- 03** Fluchttürbeschläge, z.B. für Garagenzugänge
- 04** Türschließer mit EASY-OPEN Technologie für barrierefreies Begehen der Türen
- 05** Argus Sensorschleusen



### dormakaba Produkte für Gänge und Stiegenhäuser

- |                                      |       |    |
|--------------------------------------|-------|----|
| • Türschlösser                       | Seite | 38 |
| • Türbeschläge                       | Seite | 42 |
| • Fluchtwegsysteme                   | Seite | 41 |
| • Türschließer                       | Seite | 44 |
| • Mechanische Schließanlagen         | Seite | 46 |
| • Zutrittskontrolle standalone       | Seite | 52 |
| • Automatische Schiebetüren          | Seite | 56 |
| • Automatische Flügeltüren           | Seite | 64 |
| • Personenvereinzelungsanlagen       | Seite | 65 |
| • Automatische Drehflügeltürantriebe | Seite | 66 |

## Ihre Nutzen und Vorteile:

- Großes Portfolio zur Sicherung von Gebäude, Türen und Personenverkehr
- Türsysteme gemäß Feuer- und Rauchschutzvorgaben und Standards für Barrierefreiheit
- Zugangslösungen für hohen Begehkomfort
- Planung, Beratung und umfassender Service für die bedarfsgerechte Realisierung in jedem Objekt



# Gästezimmer

Voller Komfort,  
einfacher Zutritt.



**Auf dem Weg ins Zimmer gibt es keine Irritationen. Gut für Gäste und Management gleichermaßen: weniger Formalitäten, kein Zeitverlust und mehr Sicherheit mit unseren elektronischen Hotelbeschlügen.**

## **Eintreten und ankommen**

Sie möchten Werte schaffen? Gut, wenn bereits das Schloss an der Zimmertür die Werte des Hotels vermittelt, wenn sich der Raum ganz einfach dem Gast öffnet – mit Karte oder Smartphone und elektronischen Hotelbeschlügen. Auch fürs Management äußerst komfortabel: Das System der Zugangsberechtigung wird effizienter und übersichtlicher.

## **Flexibel und stabil**

Die berechnete Karte am elektronischen Hotelbeschlügen, wie **Confidant** oder **Saffire**, schafft Vertrauen. Die Zutrittskontrolle mit der berührungslosen RFID-Technologie eignet sich für jedes Hotel, ist kostengünstig und vielfältig: Die Berechtigungsvergabe kann unabhängig vom Standort der Beschlügen erfolgen. Strom- oder Datenkabel müssen nicht zugeführt werden.

## **Mobile Access Solutions**

Die komfortablen, zuverlässigen und sicheren dormakaba **Mobile Access Solutions** für den Gäste- und Mitarbeiterzutritt sind eine sichere Komplettanwendung für den Mobilzugang mit Bluetooth Low Energy (BLE), der bevorzugten Kommunikationstechnologie für mobilfähige dormakaba-RFID-Hoteltürschlösser.



01

### BLE-Hoteltürschlösser von dormakaba

Grundlage für die unkomplizierte Umstellung auf zuverlässigen Mobilzugang sind die RFID-Hoteltürschlösser **Ilco** und **Saflok**. Mit den Mobile Access Solutions von dormakaba können Hotels Schlüssel auf Mobilgeräten einrichten und verwalten, um den Zutritt zu Gästezimmern mit mobilfähigen dormakaba-RFID-Schlössern zu ermöglichen. Alle derzeit bestehenden dormakaba RFID-Schlösser können für Mobilzutrittslösungen auf Bluetooth Low Energy (BLE) umgerüstet werden.

### Aktivierung über LEGIC Connect

Die Anmeldedaten für den dormakaba-Mobilzutritt werden über LEGIC Connect aktiviert. Der LEGIC Connect-Dienst wird über ein skalierbares Hochsicherheitsrechenzentrum bereitgestellt. Das System lässt sich ganz einfach auf weitere Anwendungen wie den Zutritt zu Fahrzeugstellplätzen oder Aufzügen erweitern.



### dormakaba Produkte für Gästezimmer

• Türschlösser	Seite	38
• Türbeschläge	Seite	42
• Türschließer	Seite	44
• Mechanische Schließanlagen	Seite	46
• Elektronische Hotelbeschläge	Seite	50
• Zutrittskontrolle standalone	Seite	52
• Automatische Schiebetüren	Seite	56
• Automatische Drehflügeltürantriebe	Seite	66

## Ihre Nutzen und Vorteile:

- Robuste Hotelbeschlags-Lösung im zeitlosen Design
- Wandler für Außenbereiche und allgemeine Bereiche auch mit Zeitsteuerung zur automatischen Offenhaltung programmierbar
- Protokollierte, mechanische Notöffnung möglich
- Übersichtliche und umfassende Berichterstellung durch die Ambiance Hotelsoftware
- RFID Gästekarten oder Mobile Access mit dem Handy – einfach in der Ambiance Software verwaltbar



# Garagen und Parkplätze

## Effiziente Zufahrtsregelungen und Fluchtwegsicherung.



01

In modernen Hotels sind heute Garagenstellplätze (Freigelände, Tiefgarage) für die Gäste vorhanden. Die Garage wird somit – neben dem Haupteingang – zu einem zweiten Eingang in das Gebäude. Somit ist auch hier dafür zu sorgen, dass nur berechnete Personen, einerseits in die Garage einfahren, und andererseits das Gebäude durch die Garage betreten können. Weiters ist zu berücksichtigen, dass die Zugänge in das Gebäude barrierefrei zu benutzen sind und im Notfall ein Fluchtweg problemlos möglich ist.

Die Schrankenöffnung auf den Parkplatz kann z.B. mittels mechatronischem Smartkey erfolgen, mit dem die Gäste auch alle anderen Räumlichkeiten (Hotelzimmer etc.) aufsperrern können. Ein Zutrittsleser – montiert bei der Tür ins Gebäude – sorgt für die zusätzliche Prüfung der Zutrittsberechnung. Der barrierefreie Zugang zum Gebäude wird durch Türschließer mit Easy Open Technologie ermöglicht, so dass die Türen auch für Kinder und ältere Personen leicht zu betätigen sind.



02



03

### Fluchtwegsicherung

Der sichere Fluchtweg durch die Garage kann durch rein mechanische Elemente, wie **Panikstangengriffe** (entsprechend EN 1125) garantiert werden.

Das dormakaba **SafeRoute-System** bietet die Möglichkeit die Tür ins Gebäude resp. den Fluchtweg nach außen in beiden Richtungen zu verwalten. Das System kann über ein einheitliches Bussystem mit anderen dormakaba Systemen, z.B. Motorschlössern, verbunden werden.

**01** dormakaba Smartkey zur Berechtigungsprüfung bei der Garageneinfahrt

**02** SafeRoute-System für die Garagentüren

**03** Drehtürantrieb ED 100 / ED 250 für 1- und 2-flügelige Türen



### dormakaba Produkte für Garagen und Parkplätze

• Türschlösser	Seite	38
• Türbeschläge	Seite	42
• Fluchtwegsysteme	Seite	41
• Türschließer	Seite	44
• Mechanische Schließanlagen	Seite	46
• Zutrittskontrolle standalone	Seite	52
• Automatische Schiebetüren	Seite	56
• Automatische Drehflügeltürantriebe	Seite	66

## Ihre Nutzen und Vorteile:

- Rasche Zufahrtsregelung
- Verwaltung von Stellplätzen
- Flexible Koordination sämtlicher Zutrittsrechte
- Echtzeit-Authorisierung und zweifelsfreie Zugangsberechtigung
- Schutz des Objektes dank permanenter Weiterentwicklung der Fluchtwegsicherung
- Barrierefreie Türöffnung dank barrierefreier Türschließer oder automatischer Drehtürantriebe



# Wellness-, Sport- und Gastrobereich

## Exklusivität und Wohlfühlfaktor.



01

In Bereichen für Wellness oder Fitness brauchen Hotelgäste Privatsphäre in der Öffentlichkeit. Dafür kombinieren wir anspruchsvolles Design mit Sicherheit: Schiebewände und elektronische Schlösser grenzen elegant ab.

### Unter sich bleiben

Ein Wellnessbereich ist ein sensibler Ort. Nicht selten werden solche Bereiche auch von externen Gästen besucht. Eine individuelle Zutrittsberechtigung ist für die Atmosphäre unter den Gästen entscheidend. Mit der einheitlichen Zimmerkarte werden exklusiv zugeordnete Bereiche begehbar.

### Schwimmbadschleusen

Die energiesparende und komfortable Trennung von Innen- und Außenpool ermöglicht ein barrierefreies Durchschwimmen. Es kann eine automatische, durch Bewegungssensoren gesteuerte, sich horizontal oder vertikal bewegend Schleuse realisiert werden. Die kaum sichtbaren, filigranen Profile der Durchschwimmöffnungen bestehen aus poliertem, rostfreiem Edelstahl, sind chlor- und salzwasserbeständig und ermöglichen eine geräuschlose Schleusenbewegung.



### Modulare Einrichtung

Die im Wellnessbereich notwendigen Räume für unterschiedliche Nutzungen, wie Schwimmen, Massage oder Yoga, brauchen ein einladendes Ambiente.

### Flexible Zutrittsrechte

Dank der elektronischen Beschläge, Leser und Medien können die Berechtigungen jederzeit vergeben und übersichtlich gesteuert werden. Der Hotelbetreiber hat immer die Kontrolle über den Zugang zum Wellnessbereich. Für den Hotelgast ist die Nutzung einer Zimmerkarte einfach komfortabler. Er bewegt sich im ganzen Hotel frei und ungezwungen. Auch das ist Wellness.



### dormakaba Produkte für Wellness- und Sportbereiche

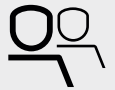
• Türschlösser	Seite	38
• Türbeschläge	Seite	42
• Türschließer	Seite	44
• Mechanische Schließanlagen	Seite	46
• Zutrittskontrolle standalone	Seite	52
• Automatische Schiebetüren	Seite	56
• Automatische Drehflügeltürantriebe	Seite	66

**01** Die Schiebetürautomatik mit CS 80 Magneo ist perfekt für den Einsatz in Ruheräumen. Die schlanke und geradlinige Bauform fügt sich in jedes Ambiente ein

**02** Schwimmbadschleusen für barrierefreies Durchschwimmen

## Ihre Nutzen und Vorteile:

- Ästhetische und hochwertige Zugangslösungen
- Komfort und einladendes Ambiente
- Offenheit, Transparenz und vielseitige Einsatzmöglichkeiten in der Innenraumgestaltung
- Einheitliches, anspruchsvolles Design, hochwertige Materialien und sorgfältige Verarbeitung zeitgemäßer Systeme



# Konferenz- und Personalräume

## Kein Stress für Ihr Personal.



**Was Hotelangestellte leisten: Individuen und Gruppen für verschiedene Räume im Zeitablauf koordinieren. Das unterstützt unser durchdachtes Organisationssystem für die Zutrittsrechte der Gäste und des Personals.**

### Wer geht wohin?

Ein Hotel ist mehr als nur Gästezimmer. Hier sind die Menschen in Bewegung. Gerade in großen Häusern treffen gleichzeitig mehrere Gruppen, kleine wie große, zusammen, in der Lobby, in Fluren, in Gastro-Bereichen oder in Konferenzräumen. Das sicher zu organisieren ist für Management und ausführendes Personal jeden Tag aufs Neue eine anstrengende Aufgabe.

### Ein System für alle

Sie können im Vorfeld die Prozesse im Hotel dauerhaft verbessern. Sie haben in uns auch einen „digitalen Partner“, der aktiv hilft, dass die komplette Organisation bis ins Detail funktioniert. So können Gäste nur mit Autorisierung den Zutritt zu den Konferenzräumen erhalten. Bereiche wie Backoffice oder Kofferräume sind nur für das Personal zugänglich. Eine personenbezogene Zutrittsvergabe muss flexibel und übersichtlich sein.

### 100 % Dienstleistung

Zutrittsrechte zu koordinieren, das wird im Hotelalltag schnell zur Herausforderung, vor allem wenn Mitarbeiter viele Dinge





**01** Horizontale Schiebewände (HSW) bieten optische Trennung und Gestaltungsspielräume

**02** Zutrittskontrolle mittels Digitalzylinder, z.B. für den Konferenzraum; Türinnenseite mit Panikgriffstange

**03** Elektronischer Türbeschlag c-lever compact



#### dormakaba Produkte für Konferenz- und Personalräume

• Türschlösser	Seite	38
• Türbeschläge	Seite	42
• Türschließer	Seite	44
• Mechanische Schließanlagen	Seite	46
• Elektronische Hotelbeschläge	Seite	50
• Zutrittskontrolle standalone	Seite	52
• Automatische Schiebetüren	Seite	56
• Automatische Drehflügeltürantriebe	Seite	66

gleichzeitig bewältigen müssen. Wer darf in welchen Raum zur Vorbereitung? Wie verhindert man die Störung des Mitarbeiters bei der Arbeit? Welche sensiblen Bereiche können unbeaufsichtigt gesichert werden? Unsere Antwort: ein Zutrittsmanagementsystem, kombiniert mit elektronischen Hotelbeschlägen. Alles geregelt: flexibel, einfach und bedarfsgerecht.

## Ihre Nutzen und Vorteile:

- Patentierte Wendeschlüsselsysteme
- Komfortabler Wendeschlüssel, ohne Zacken und Kanten
- Nützliche Zylinder-Sonderfunktionen für die Schließanlage: beidseitig-sperrbarer-Zylinder, erhöhter Bohr- und Ziehschutz
- Mechanik kombinierbar mit Elektronik
- cludo Magnetfallenschlösser für einwandfreie Optik an den Innentüren



# Brandschutz

Man kann Brände grundsätzlich nicht verhindern, aber man kann ihrer Ausbreitung vorbeugen, eventuelle Schäden so gering wie möglich halten und durch sichere Fluchtwege den Schutz der Menschen erhöhen.

dormakaba bietet hierfür eine Reihe von Türsystemen, die speziell für den vorbeugenden Brandschutz entwickelt wurden. Sie verhindern schnell und zuverlässig das Ausbreiten von Feuer und Rauch und geben Fluchtwege mit einem Handgriff frei. Nach dem Durchgang werden die Türöffnungen wieder sicher geschlossen und dienen als Brandabschluss.



Automatische Brandschutzschiebetür ohne Fluchtwegfunktion – Türblatt aus Alu/Glas



Automatische Brandschutzschiebetür mit Fluchtwegfunktion – Türblatt aus Stahl/Glas



## dormakaba Produkte für den Brandschutz

• Türschlösser	Seite	38
• Türbeschläge	Seite	42
• Türschließer	Seite	44
• Mechanische Schließanlagen	Seite	46
• Automatische Schiebetüren	Seite	56
• Automatische Drehflügeltürantriebe	Seite	66

## Ihre Nutzen und Vorteile:

- Brandschutzschiebetüre EI230C in allen Türblattausführungen:  
Holz, Blech, Alu, Stahl / in Rohrrahmen- und Vollblattausführung
- Brandschutz- und Automatikfunktion als Gesamtlösung
- Unterschiedliche Anforderungen mit Systemlösungen von dormakaba möglich:  
Manuelles System  
Standard ohne Fluchtweg  
Break In/Out mit Fluchtwegfunktion EN 1125  
180° Offenhaltung mit Schiebetürsystem - Ganglösungen, Seitenteile, Oberlichte



**Menschen schützen,  
Werte bewahren.**



# Druckbelüftung

Die Druckbelüftung unterbindet im Brandfall die Rauchausbreitung mit Überdruck und stellt so im Rettungs- und Evakuierungsfall einen rauchfreien Fluchtweg zur Verfügung.

Im Brandfall müssen für die zu evakuierenden Personen in Gebäuden entsprechende Fluchtmöglichkeiten vorhanden sein. Wichtig dabei ist, dass diese Flucht- und Rettungswege während der Evakuierung benutzbar, also rauchfrei sind. Die Druckbelüftung wirkt der unkontrollierten Entrauchung entgegen in dem die Rauchausbreitung mit Überdruck (50 Pa) unterbunden wird und so im Rettungs- und Evakuierungsfall ein rauchfreier Fluchtweg zur Verfügung stellt.



Druckentlastungsklappen



Türschließung gegen Überdruck mit TS 93 auf der Bandgegenseite und Freilauf-türschließer<sup>1)</sup> TS 99FL auf der Bandseite

## Anwendungsbereiche

### 1) Türen die in das druckbelüftete Stiegenhaus öffnen (z.B. Stiegenhausportale):

Laut TRVB S112 Pkt. 7.1 darf die Kraft am Türgriff 100 N nicht überschreiten.

Lösung:

- Türblätter: kleiner 2 m<sup>2</sup> (= Faustregel)
- Türschließer, z.B. dormakaba TS 93, TS 98 XEA
- Antriebe: dormakaba Drehtürantriebe ED 100/250 mit Power Assist Funktion

### 2) Türen die gegen die Druckbelüftung schließen müssen (Hotelzimmertüren):

bei diesen Türen muss der Türschließer sehr stark eingestellt werden, weil sonst im Druckbelüftungsfall diese nicht zuverlässig schließen würden.

Lösung:

- dormakaba Freilauf-türschließer<sup>1)</sup> ITS 96 FL, TS 73 EMF, TS 97 FL XEA mit EN6

### 3) Türen die gegen die Druckbelüftung schließen müssen (Hauseingangstüren):

Lösung:

- zwei Türschließer (normaler Türschließer TS 93, TS 98 XEA und Freilauf-türschließer TS 73 EMF, TS 97 FL XEA mit EN 6) oder
- dormakaba Drehtürantrieb ED 250

<sup>1)</sup> Die Freilauffunktion ermöglicht ein nahezu widerstandsloses Begehen von Türen und ist somit für barrierefreies Bauen und den vorbeugenden Brandschutz geeignet.



**Öffnen & Schließen  
gegen Überdruck**



# Barrierefreiheit

Barrierefreie Objekte zeichnen sich dadurch aus, dass sie gebäudetechnisch einem ganzheitlichen Gesamtkonzept folgen. In der Praxis heißt das: Erst wenn man alle Details zusammen nimmt, erhält man eine Einheit.

dormakaba zeigt es deutlich: Alle unsere Produkte, die für leicht zugängliche Räume in einem Gebäude sorgen, sind in Technik und Design aufeinander abgestimmt. Sie ergeben ein funktionierendes und komfortables System von Zugangslösungen. Vom Türschließer über die Zutrittskontrolle bis hin zu den Fluchtwegbeschlägen. Ergänzt durch eine fundierte Planung und Beratung sowie einen umfassenden Service. Komplett aus einer Hand. Zugesnitten auf das barrierefreie Konzept. So ist jedem ein leichter Zugang möglich – vom Eingang bis zur obersten Etage.



Automatische Drehtürantriebe sorgen für bequemen Durchgang



Leichtes Öffnen von Türen durch barrierefreie Türschließer mit EASY OPEN Technologie



## dormakaba Produkte für Barrierefreiheit

• Türschlösser	Seite	38
• Türbeschläge	Seite	42
• Türschließer	Seite	44
• Mechanische Schließanlagen	Seite	46
• Zutrittskontrolle standalone	Seite	52
• Automatische Schiebetüren	Seite	56
• Automatische Faltschiebetüren	Seite	64
• Automatische Drehflügeltürantriebe	Seite	66

## Ihre Nutzen und Vorteile:

- Großes, vielseitiges Portfolio an sicheren barrierefreien Produkten
- Hochwertige und kosteneffiziente Lösungen sowohl für einfache als auch für komplexe barrierefreie Zugangskonzepte
- Lösungskonzepte gemäß gesetzlichen Normen und Standards



**Barrieren  
elegant abbauen.**

# Studenten- wohnheime

Flexibel und barrierefrei.



**Die Anforderungen für Zugänge in Studentenwohnheimen sind vielfältig und betreffen unterschiedlichste Bereiche wie Wohnungen, Lern- und Freizeitbereiche, sowie die Verwaltung:**

- Barrierefreie Zugänge
- Individuelle Zugangsberechtigungen für die Wohnungen
- Lern- und Freizeitbereiche dürfen nur von berechtigten Personen (Mieter) betreten werden
- Wechselnde Wohnungsmieter
- Vorsorge bei Schlüsselverlust
- Ein Zutrittsmedium für alles (Hauszugang, Wohnung, Freizeitbereiche, Briefkasten)

**Barrierefreiheit – ungehinderter Zugang zu allen Räumen**

Erfüllen Sie gesetzliche Anforderungen an Barrierefreiheit – und das bedarfsgerecht und kosteneffizient. Mit einer Vielzahl unserer Produkte und sorgfältiger Beratungsleistungen unterstützen wir Sie Barrieren für Bewohner und Personal im Alltag abzubauen.

Bei uns finden Sie eine reiche Produktpalette, die innovativ und komfortabel ist. Für die Auswahl der richtigen Öffnungs-/ Schließtechnik steht – unabhängig von Normen und Richtlinien – stets die konkrete Anforderung des Objektes und seiner Nutzer im Vordergrund.





01



02

### Zutrittskontrolle einfach gemacht - mit dormakaba evolo

Das **evolo System** ist eine flexible Komplettlösung in jeder Hinsicht. Es lässt sich jederzeit sehr einfach erweitern. Die digitalen Zutrittskomponenten sind standalone-betrieben und lassen sich somit in nahezu jede Tür schnell und einfach einbauen. Bestehende mechanische Schließanlagen werden problemlos mitverwaltet und mit den digitalen Komponenten von evolo ergänzt.

So wird wartungsarme Mechanik mit intelligenter Elektronik, beispielsweise an der Gebäudeaußenhaut, zu einem abgerundeten, ganzheitlichen Zutrittssystem.

Das große Spektrum an hochwertigen Zutrittskomponenten ermöglicht Zugangslösungen für nahezu jede Türsituation und sorgt somit für die umfassende Absicherung Ihres Gebäudes und seiner Räumlichkeiten.

**01** Barrierefreie Gleitschientürschließer mit EASY-OPEN Technologie

**02** Zugang zu Gemeinschaftsräumen nur für Berechtigte



### dormakaba Produkte für Studentenwohnheime

• Türschlösser	Seite	38
• Türbeschläge	Seite	42
• Fluchtwegsysteme	Seite	41
• Türschließer	Seite	44
• Mechanische Schließsysteme	Seite	46
• Elektronischer Hotelbeschlag	Seite	50
• Zutrittskontrolle standalone	Seite	52
• Automatische Schiebetüren	Seite	56
• Automatische Drehflügeltürantriebe	Seite	66

## Ihre Nutzen und Vorteile:

- Barrierefreie Zugänge zu allen Räumlichkeiten mit dormakaba Türschließern und Drehflügeltürantrieben
- Türschließer mit EASY-OPEN Technologie garantieren leichtes öffnen der Türen
- Fluchttürschlösser und Fluchtwegsysteme sorgen im Notfall für ungehindertes Verlassen von Räumen, Gängen und des Gebäudes
- Einfache Erweiterung und Mitverwaltung von bestehenden mechanischen Schließanlagen mit digitalen standalone Komponenten
- Lückenlose Sicherheit, auch bei Verlust eines Zutrittsmediums
- Lösungen für nahezu jede Zugangssituation



**Was Sie ganz  
sicher macht?  
Unser umfassender Service.**

Die Gewährleistung der vollen Funktionalität aller Türsysteme ist kompromisslos. Grundlage dafür ist eine lange Lebensdauer und Qualität. Doch wo viel los ist, kann auch mal etwas schief gehen. Deshalb bieten wir umfassende Serviceleistungen für einen störungsfreien Betrieb.



#### Wartung

Als Wartungskunde profitieren Sie dank regelmäßiger Checks von weniger Störungen und mehr Ausfallsicherheit. Und Sie bekommen exklusive Konditionen & individuelle Modernisierungsvorschläge.



#### Reparatur

Im Falle eines Falles ist kompetenter und schneller Service entscheidend. Erleben Sie, wie rasant unser dormakaba Service-Team vor Ort ist und für Abhilfe sorgt. Mit über 70 hochqualifizierten Servicetechnikern und einem dichten Servicenetz in Österreich. Damit Ihr Geschäft stets sicher und verlässlich läuft.



#### Modernisierung und Upgrades

Unsere Experten kennen alle Normen und Vorschriften, die automatische Türen, Brandschutztüren und Fluchtwege sicher machen. Durch regelmäßige Wartung und Kontrolle stellen wir sicher, dass Ihre Tür immer funktionsfähig ist und Sie möglichen Ausfällen realistisch vorbeugen können.



#### Installation

Alles aus einer Hand: Als Hersteller übernehmen wir auch die Montage und Inbetriebnahme.



#### Updates & Beratung

Neben der Hardware halten wir auch Ihre Software für Zutritt & Zeit up-to-date. Somit funktionieren Ihre Systeme reibungslos und sind vor Cyberangriffen geschützt.



**Produkte und Lösungen  
für Hotels, Gastronomie  
und Studentenwohnheime**

Auf den nachfolgenden Seiten zeigen wir Ihnen einen Überblick über die wichtigsten dormakaba Produkte und Lösungen für Einrichtungen in Hotels, Gastronomie und Studentenwohnheimen.

Für weiterführende technische Details zu unseren Produkten stehen Ihnen unsere Außendienstmitarbeiter bzw. Architektenberater gerne zur Verfügung.  
→ [www.dormakaba.at/Kontakte](http://www.dormakaba.at/Kontakte)



Nähere Unterlagen zu unseren Produkten (Broschüren, Datenblätter, technische Zeichnungen, ...) finden Sie auch auf unserer Website → [www.dormakaba.at](http://www.dormakaba.at)



#### **Türtechnik**

Türschlösser, Türschließer, Türbeschläge,  
Fluchtwegsysteme, Panikbeschläge



#### **Mechanische Schließsysteme**

Wendeschlüsselsysteme, Schließanlagen,  
Hausbrieffachanlagen, Zusatzschlösser



#### **Systemlösungen Zutritt und Zeit**

Zutrittskontrolle online,  
Zutrittskontrolle standalone



#### **Automatische Türsysteme**

Schiebetüren, Faltflügeltüren, Brandschutzschiebetüren, Drehflügeltürantriebe,  
Personenvereinzlungsanlagen



#### **Hotelzutrittssysteme**

Elektronische Hotelschlösser,  
Zutrittsmanagementsysteme

# Türschlösser

## für vielfältige Einsatzbereiche

Stetige Innovationen, Verlässlichkeit und Kompetenz haben dormakaba zum größten Schlosslieferanten für die Türenindustrie in Österreich gemacht.

Um die unterschiedlichsten Markt- und Objektanforderungen zu erfüllen, bietet dormakaba neben den Standard-Türschlössern auch Magnetfallenschlösser, Kurbelfallenschlösser, Mehrfach-Verriegelungsschlösser und Motorschlösser an. Sonderausführungen hinsichtlich Lochmittelabstand, Drückernuss und Stulpoberflächen ergänzen unser Standardprogramm.

### Ihre Nutzen und Vorteile

- 10 Jahre Systemfunktionsgarantie
- Große Typenvielfalt
- Innovative Lösungen
- Türschlösser mit Stulpoberfläche schwarz matt
- Verstellbare Schließbleche
- dormakaba ist Hauptlieferant mit ÖNORM-Türschlössern bei vielen Türenherstellern in Österreich



Innentürschloss solo



Innentürschloss ergo



Innentürschloss 121



Innentürschloss ergo, Stulp schwarz matt



Objekttürschloss 127



Objekttürschloss 127 mit Kurbelfalle



Objekttürschloss 127 mit Fallenblockierung



Verstellbares Schließblech



Verstellbares Schließblech, schwarz matt



Verstellbares Rohrrahmen-Schließblech



Mehrfachverriegelung Serie cerbero



Mehrfachverriegelung Serie 134

# Magnetfallen- schloss cludo

## leise und leichtgängig

Bei architektonisch hochwertigen Bauten und bei stumpfen Innentüren ist eine ansprechende Optik besonders wichtig. Das dormakaba Magnetfallenschloss Serie cludo (vom lat. cludo = schließen) wird diesen hohen Ansprüchen voll gerecht.

Bei geöffneter Tür ist die Schlossfalle mit dem Stulp bündig; die beiden nicht sichtbaren Zylindermagnete im Fallenkopf halten die Kunststofffalle im Schlosskasten zurück. Beim Schließen der Tür wird mit Hilfe eines leistungsstarken Blockmagneten die Schlossfalle in das Schließblech gezogen und dort gehalten. Das macht den Schließvorgang geräuscharm und leichtgängig.



cludo/WZ mit  
Schließblech SB2  
(2fach verstellbar)



cludo/KB mit  
Schließblech SB12  
(4fach verstellbar)



cludo/WC mit  
Schließblech SB30  
(Stahlzargeneinsatz)

### Ausführungen

KB	Keilbart (nur ÖNORM-Ausführung)
BB	Buntbart (nur DIN-Ausführung)
WC	für WC- und Badezimmertüren
PZ	Profilzylinder ohne Wechsel
WZ	Profilzylinder mit Wechsel
FA	Fallenschloss

### Ihre Nutzen und Vorteile:

- Leichtgängiges, leises Schließen der Tür
- Elegante Optik für hochwertige Wohnkonzepte
- Für stumpfe und überfällte Türen
- Kein Lappenschließblech erforderlich
- Anschlag der Falle gegen das Schließblech ist ausgeschlossen  
→ wenig Verschleiß und lange Lebensdauer
- Drückerweg nur 25°: gewährleistet mehr Bedienkomfort gegenüber vergleichbaren Konstruktionen
- Set-Verpackung für Schloss und Schließblech

# Fluchttürschlösser

## gemäß EN 179 und EN 1125

Selbstverriegelnde Fluchttürschlösser (SVP) verriegeln Türen selbsttätig nach jedem Schließen komfortabel und sicher. Der automatische Riegelausschluss von 20 mm sorgt dafür, dass die Tür jederzeit versicherungstechnisch verschlossen ist.

### SVP 2000

Das SVP 2000 Panik-Motorschloss bietet Komfort durch motorische Entriegelung. Egal ob im privaten oder gewerblichen Umfeld. Durch die Panikfunktion ist die Tür mit einem Handgriff schnell zu öffnen, der automatische Selbstverriegelungsmechanismus sorgt für sicheren Verschluss sobald die Tür zufällt.

#### Vorteile

- Fluchttürfunktion gemäß EN 179 und EN 1125
- Automatische Selbstverriegelung
- Fluchttürfunktion E (Wechselfunktion)
- Motorische Entriegelung
- Zusätzliche elektrische Ablaufsicherung
- Mit Rückmeldekontakten zur Abfrage des Türzustandes

**01** Selbstverriegelndes Fluchttürschloss an Glas lt. EN 179

**02** Fluchttürschloss 127/ÖNORM

### SVP 5000 für 1-flügelige Fluchttüren

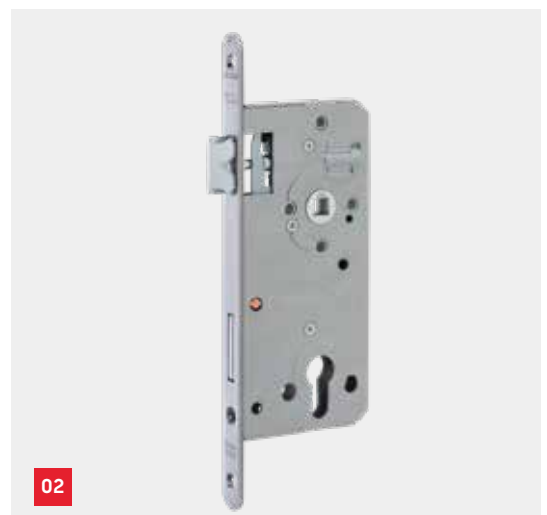
Das SVP 5000 Panikschloss eignet sich insbesondere für Flucht- und Außentüren. Durch die Panikfunktion ist die Tür mit einem Handgriff schnell zu öffnen, der automatische Selbstverriegelungsmechanismus sorgt für sicheren Verschluss sobald die Tür zufällt.

#### Vorteile

- Fluchttürfunktion gemäß EN 179 und EN 1125
- Automatische Selbstverriegelung
- Fluchttürfunktion E (Wechselfunktion)
- Für Vollblatt- und Profiltüren
- Problemlos nachrüstbar, ohne Verkabelung

### Fluchttürschloss 127/ÖNORM

Standard-Fluchttürschloss für 1-flügelige Fluchttüren (EN 179 und EN 1125) in ÖNORM-Ausführung mit Lochmittelabstand 88 mm. Verfügbar in den Fluchttürfunktionen E (Wechselfunktion), B (Umschaltfunktion) und D (Durchgangsfunktion).





# Fluchtwegsysteme

## Menschenleben schützen, Objekte sichern

Türen in Flucht- und Rettungswegen bedeuten sicherheitstechnisch eine enorme Herausforderung, da sie gegensätzliche Anforderungen erfüllen müssen: Schutz von Menschenleben einerseits, Sichern von Eigentum andererseits.

Notfallvorschriften verlangen demnach die leichte Öffnung einer Tür von innen, ohne fremde Hilfsmittel. Gleichzeitig fordern Versicherer, Polizei und Betreiber den möglichst sicheren Verschluss gegen Missbrauch und Einbruch.

### Eine clevere Lösung: SafeRoute

Das bis ins Detail durchdachte SafeRoute System sorgt dafür, dass Planer, Architekten und Gebäudebetreiber die gegensätzlichen Aspekte der Fluchtwegsicherung mühelos in Einklang bringen können.

Das neue elektronische Fluchtwegsicherungssystem erlaubt es, die Tür vor unberechtigter Begehung bzw. Missbrauch zu schützen, ohne dabei Bauvorschriften zu verletzen. SafeRoute erfüllt die Anforderungen gemäß ÖNORM EN 13637 und ist so in allen Ländern, in denen diese Standards anerkannt sind, einsetzbar.



### Ihre Nutzen und Vorteile:

- Mehr Flexibilität durch Lizenzmodell
- Nachhaltiges System: durch Lizenzweiterung jederzeit an Ihre aktuellen Bedürfnisse anpassbar
- Hohe Standards bezüglich Sicherheit, Qualität und Verlässlichkeit
- ÖNORM zugelassen
- Entspricht den Anforderungen der EN 13637
- Vereinfachte Installation und Inbetriebnahme
- Unkomplizierte Verdrahtung
- Unkomplizierte Alarmrücksetzung

# Türbeschläge

## für Wohnungseingangs- und Innentüren

Schutzbeschläge an der Türaußenseite haben die Aufgabe den Schließzylinder und das Einsteckschloss gegen unbefugte mechanische Manipulationen zu schützen. Besonders vorteilhaft sind Schutzbeschläge mit Kernziehschutz, da sie den Schließzylinder vollständig gegen mechanische Angriffe abdecken.

Die dormakaba Schutzbeschläge SELINA.700/750 entsprechen den Anforderungen nach EN 1906 und der Schutzklasse WB2. Passend zu diesen Schutzbeschlägen bietet dormakaba passende Rosettengarnituren für Innentüren an.

### Ogro Schilder und Rosetten im XEA Design

XEA ist das moderne und durchdachte Design aus dem Hause dormakaba, mit dem sich Architekten, Planer, Bauherren und Verarbeiter differenzieren und womit sie Anwender begeistern können. Die Designlinie arbeitet mit kontrastierenden Elementen – zwischen hell und dunkel sowie matt und glänzend. Durch die Sichtblende aus hochwertigem Edelstahl auf einem Träger in anthrazit, silber und weiteren RAL-Farben entsteht eine neuartige Anmutung. Die Schilder und Rosetten sind kombinierbar mit allen Modellen aus dem modularen OGRO Baukasten. Ein weiterer Vorteil der Designlinie ist die Nachrüstbarkeit.



Schutzbeschlag SELINA.700 mit Kernziehschutz außen Bügel, innen Drücker



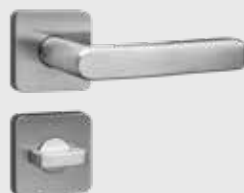
Schutzbeschlag SELINA.750 innen und außen mit Drücker



Rosettengarnituren SELINA.770 v.o.n.u.:  
 • für Buntbart gelocht,  
 • für WC- und Badezimmertüren  
 • für Profilzylinder gelocht



Rosettengarnitur OGRO XEA mit Profilzylinderlochung



Rosettengarnitur OGRO XEA für WC- und Badezimmertüren



Beschlägegarnitur OGRO XEA für WC- und Badezimmertüren

# Türbeschläge

## PHA 1500/2500 für Fluchtwege

### PHA 1500/2500

Mit den Systemen PHA 1500/2500 bietet dormakaba für ein- und zweiflügelige Vollblatt- oder Rohrrahmen Türen in Fluchtwegen, einen hochwertigen Paniktürverschluss als zertifiziertes System gemäß der EN 1125 an.

Die PHA 1500/2500 Systeme sind sehr zuverlässig und bieten Sicherheit in Fluchtwegen. Ein Beschlag mit einem hochwertigen Paniktürverschluss mit geringem Normalüberstand sowie einem integrierten Fluchttürschloss.

### Einsatzbereiche

- Außentüren
- Nebeneingänge
- Zimmertüren
- Stiegenhaustüren

**01** PHA 2500 an 2-flügeliger Fluchttür

**02** PHA 2500 mit Fluchttürschloss

**03** Taktile Panikstange



# Türschließer

## zuverlässig im Einsatz

Ob individuelle Lebensräume oder moderne Arbeitswelten – Türschließtechnik von dormakaba erfüllt höchste Ansprüche an Qualität, Design und Komfort.

### TS 98 XEA

TS 98 XEA ist einer für alle Fälle: Seine clevere Technik bietet in allen vier Montagearten vielfältige Einsatzmöglichkeiten an der Tür. Architekten, Planer, Objektoren sowie Bauherren profitieren bei nahezu allen Projektanforderungen von den zahlreichen Vorteilen des bis ins Detail durchdachten Systems.

Der Türschließer bietet für fast jede 1- und 2-flügelige Tür einen hohen Begehkomfort und überzeugt mit neuem XEA-Design und neuen Funktionalitäten.

### TS 93

TS 93 ist eine neue batteriebetriebene Feststellanlage mit integriertem Rauchmelder, die besonders für Brandschutztüren geeignet ist. Die Feststellanlage erfordert keinen Netzanschluss und arbeitet extrem stromsparend. Statt permanent stromverbrauchender Elektromagnete kommt eine Kombination aus Permanent- und Elektromagneten sowie ein spezieller energiesparender Rauchmelder zum Einsatz.



## Ihre Nutzen und Vorteile:

### TS 98 XEA

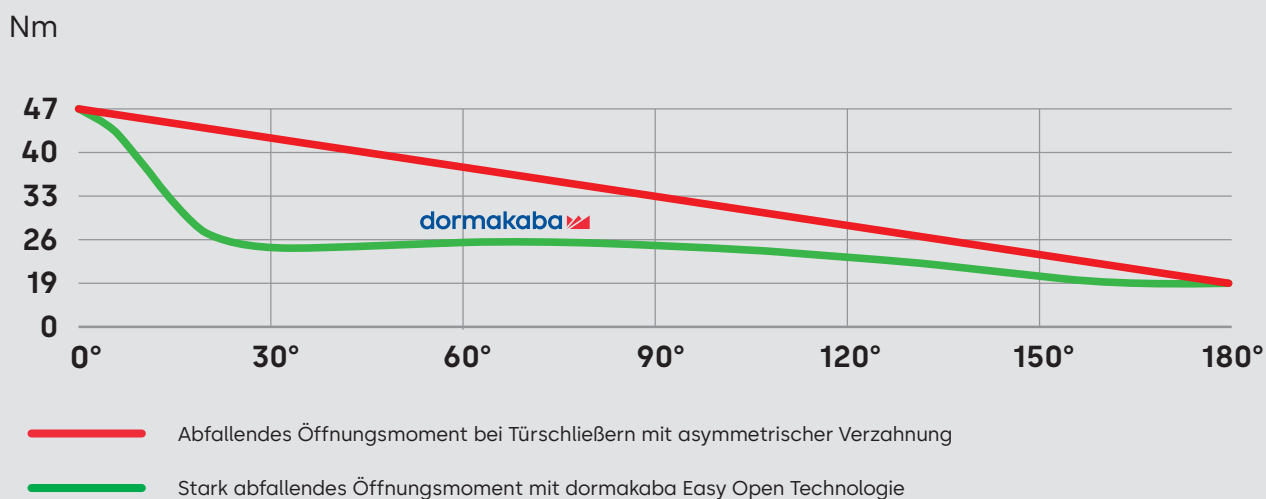
- Ein Schließkörper für alle 4 Montagearten, DIN-L / DIN-R
- Drei verschiedene Schließbereiche: 180°-15°; 15°-0°; 7°-0°
- Alle Einstellungen von vorne vorzunehmen
- Für Türflügelbreiten bis 1.400 mm
- Serienmäßige Öffnungsdämpfung und Schließverzögerung in allen Montagearten

### TS 97 FL XEA

- Umfangreiche Varianten für barrierefreies Bauen
- Leichtes Türöffnen gem. DIN SPEC 1104
- Einstellbare Schließkraft und Schließgeschwindigkeit
- Für Türflügelbreiten bis zu 1.400 mm
- Ein- und abstellbarer Endschlag



Verringerung der Öffnungskraft durch Easy Open Technologie.  
Kurve von einem Cam Action Türschließer mit Schließkrafteinstellung EN 5.



### TS 97 FL XEA

Unsichtbares Gleitschienen-Türschließersystem: Die integrierte Lösung für repräsentative Türen. Schließer und Gleitschiene sind so kompakt gebaut, dass sie sich verdeckt in Tür und Rahmen einbauen lassen.

Zugleich bieten sie den für hochwertige Türschließer typischen Begehkomfort und einen breiten Funktionsumfang. Durch die Kompaktbauweise kann der Türschließer ITS 96 nahezu an allen Türen ab 40 mm Türblattstärke eingesetzt.

### EASY OPEN Technologie

Diese ermöglicht ein leichtes und müheloses Öffnen der Türen. Selbst Kinder, ältere und beeinträchtigte Personen können so mit wenig Kraftaufwand Türen öffnen. Die Empfehlung nach DIN SPEC 1104<sup>\*)</sup> wird erfüllt. 40% weniger Kraft. 40% leichteres Öffnen der Tür.

<sup>\*)</sup> Verweis in ÖNORM B1600

	TS 91	TS 92	TS 93	TS 99 FL	ITS 96	ITS 96 FL	TS 98 XEA	TS 97 FL XEA	BTS
Schließmoment	EN 3	EN 4	EN 6	EN 5	EN 6	EN 6	EN 6	EN 3-6	EN 4
Max. Türenbreite (barrierefrei)	950 mm	1100 mm	1250 mm	1250 mm	1250 mm	1400 mm	1250 mm	1400 mm	1100 mm
Freilauffunktion ab 0°				•		•		•	•
1-flügelig	•	•	•	•	•	•	•	•	•
1-flügelig mit elektro-mechanischer Feststellung		•	•		•		•		•
2-flügelig		•	•	•	•	•	•	•	•
2-flügelig mit elektro-mechanischer Feststellung		•	•		•		•		•

# Mechanische Schließanlagen

## Sensible Bereiche gut gesichert

Luxuriöse Ausstattung, Ambiente oder der kulinarische Ruf können ein Hotel für Gäste attraktiv machen. Am meisten Wert legen Gäste in ihrem Zuhause auf Zeit jedoch auf die Sicherheit, sowohl des Zimmers als auch ihrer persönlichen Daten. Eine Schließanlage sorgt hier für absolute Sicherheit und Komfort für Gast und Hotelbetreiber. Hotelbereiche, die in der Regel keinen Kundenkontakt haben, erfordern eine sichere Schließtechnik in Betriebsbereichen wie dem Food & Beverage-Management, Reinigung und Anlieferzonen. Es gibt Bereiche, in denen wertvolle Vorräte und Geräte sicher verwaltet werden müssen. Auch in den Bereichen Guest-Services und Finanzverwaltung werden wichtige persönliche und finanzielle Daten verarbeitet und gespeichert.

**01**  
Wellness-Bereich

**02**  
Lounge

**03**  
Reinigung

**04**  
Toiletten

**05**  
Fitnessraum

**06**  
Restaurant

**07**  
Gästezimmer

Drehknopf auf der Innenseite der Gästezimmer

WC-Zylinder bei der Badtüre

Zugang zu Möbeln mit Zimmerschlüssel

WC-Zylinder

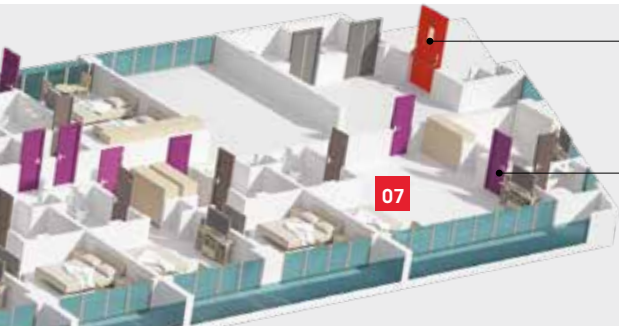
Duplofunktion – Zugang nur möglich, wenn Sperrriegel geöffnet ist

### Eingangstür mit unterschiedlichen Funktionsmöglichkeiten

- Hochgradig geschützt – verbesserter Einbruchschutz mit VdS-Zertifizierung
- Schutz gegen Wittereinwirkungen und Insekten

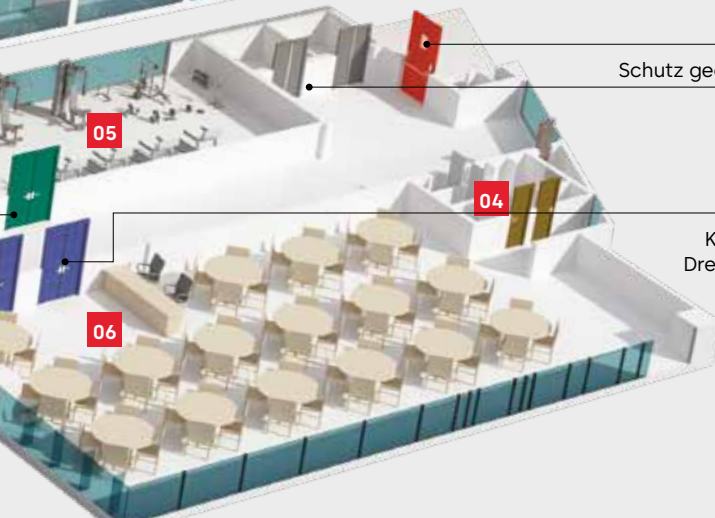


Die Personalplanung in Hotels ist äußerst dynamisch. An jedem Tag wird in mehreren Schichten gearbeitet, sodass ein Schließsystem ein hohes Maß an Sicherheit, Funktionalität und einfacher Verwaltung bieten muss. Ein hoher Personalwechsel bedeutet, dass die Schließanlage über einen Kopierschutz und ein Schlüsselverwaltungssystem verfügen muss. Schließanlagen mit den dorkakaba „Smart Keys“ können auch mit elektronischen Zutrittskarten und Zeiterfassungssystemen gemeinsam betrieben werden. Das System ist erweiterbar, sodass Hotel- und Resortbetreiber auch bei einer geplanten Expansion weiter auf uns vertrauen können.



Freie Fluchtwege mit Freilaufzylindern gemäss FZG-Zulassung

Zimmerzugang mit buntem Schlüssel für einfache Orientierung



Schutz gegen Staub, Wettereinwirkung und Insekten

Aufzugssteuerung

Klassenzimmer-Funktion – Sicherheit durch Drehknopf auf der Innenseite und garantierte Öffnung mit Schlüssel von außen



# Mechanische Schließanlagen

## Wendeschlüsselsysteme



Unter den mechanischen Schließsystemen gelten die dormakaba Wendeschlüsselsysteme als der Standard. Dank der Vielseitigkeit sind sie sowohl im privaten Bereich, als auch für große und komplexe Schließanlagen einsetzbar. Die Aufwärtskompatibilität bietet die Kombination mit mechatronischen und elektronischen Zutritts- und Zeitwirtschaftssystemen.

### Wendeschlüssel

Die senkrechte Schlüsseinführung in den Schlüsselkanal ermöglicht es, den Schlüssel ergonomisch richtig in der Hand zu halten (keine Drehung). Durch die Wendeschlüsseltechnik ist es

dabei egal, wie der Schlüssel eingesteckt wird. Der dormakaba Wendeschlüssel bietet Ihnen zusätzliche Vorteile:

- Lange Lebensdauer
- Sehr „taschenfreundlich“ (keine Spitzen und Kanten)
- Hoher Kopierschutz

### Höchste Schließzylindersicherheit

dormakaba Schließzylinder schützen gegen die gängigsten Öffnungsmethoden, z. B. Schließzylinder öffnen ohne Spuren zu hinterlassen (Schlagmethode).

## Ihre Nutzen und Vorteile:

- Zuverlässiger Partner mit mehr als 150 Jahren Erfahrung
- Wendeschlüsselsystem penta:  
geschützt durch das europäische Patent EP 4261366A1, gültig bis 2043
- Markenschutz „Mountain Peak“ für Schlüssel und Schlüsselrohlinge
- Modulare Bauweise
- Ihre Schlüssel immer unter Kontrolle
- Kundenspezifisch definierte Zutrittsberechtigungen
- Für jeden Gebäudetyp die richtige Schließanlage
- Weitsichtige Schließanlagenplanung berücksichtigt zukünftige Veränderungen
- Mit elektronischen Systemen von dormakaba kombinierbar



# In die Schließanlage integriert:

## Hausbrieffachanlagen und Möbelschlösser

Zum Gesamtsystem einer Schließanlage bei Studentenwohnheimen gehören auch Hausbrieffachanlagen (HBFA) und gegebenenfalls die Integration der Möbelschließanlage.

### Hausbrieffachanlagen

Bei jedem Neubau mit mehr als 4 Parteien ist der Hauseigentümer für die Anbringung einer Hausbrieffachanlage nach der EN 13724 verantwortlich. dormakaba bietet Ihnen unterschiedlichste Ausführungen und Größen zur Auswahl. Die passenden Schließzylinder – im großen oder kleinen Schließzylinderprofil – werden in die Schließanlage integriert.

### Möbelschließanlage

Die Möbelschlösser, z.B. bei Schreibtischen oder in Schränken können ebenfalls in die Gesamtschließanlage integriert werden.

### Gleichsperrende Schließzylinder

Der große Vorteil besteht darin, dass mit einem mechanischen Schlüssel alles gesperrt werden kann:

- Haupteingang
- Persönliches Hausbrieffach
- Zimmer- bzw. Wohnungszugang
- Allgmeinräume
- Büromöbel

Alle Zylinderbauformen können in das System "Gleichsperrende Schließzylinder" integriert werden.



Hausbrieffachanlage mit elektronischem dormakaba Schrankschloss



Zylinderbauformen

# Elektronische Hotelbeschläge

## für Sicherheit und Komfort



Der Confidant Hotelbeschlag von dormakaba ist ein auf der berührungslosen Funktechnologie RFID basierendes Zutrittsystem für Hotels und Pensionen sowie auch für Studentenheime. Die Berechtigungsvergabe erfolgt mittels einer – auf die Anforderungen im Hotelbereich angepassten – System-Software (Ambiance oder System 6000) oder dem All in One Programmiergerät (FDU).

### Einfache Installation

Als ÖNORM kompatible Beschlagslösung ist der Confidant Hotelbeschlag von dormakaba auf jedes ÖNORM, DIN und ANSI Schloss aufsetzbar.

### Flexibel

Durch einen (optionalen) verdeckt liegenden Sicherheitsschließzylinder ist jederzeit eine mechanische Notöffnung möglich. Der Confidant Hotelbeschlag von dormakaba ist durch die geschlossene Einheit – ohne exponierter Elektronik – hinsichtlich Staub- und Spritzwasserschutz nach IP54 zertifiziert.

### Funktional

Die elektronische „Bitte nicht stören“ oder DND „do not disturb“-Funktion bietet zusätzlichen Komfort. Bei der Ausführung mit Verriegelungsdrehknopf am Innenbeschlag wird der Zutritt für frei definierbare Personalkartengruppen oder Systemkarten von außen elektronisch verhindert und optisch signalisiert.

### Formschönes Design

Der Confidant Hotelbeschlag von dormakaba vereinbart modernes, klares und geradliniges Design mit den neuesten Innovationen im Bereich der elektronischen Zutrittstechnologien.

### Investitionssicherheit

Die dormakaba Confidant RFID Hotellösung ist durch die modulare Erweiterbarkeit zukunftssicher. Ihr dormakaba Hotelsystem, anfänglich mit herkömmlichen Chipkarten oder RFID Schlüsselanhängern betrieben, kann nachträglich jederzeit durch BLE (Bluetooth Low Energy) auf die technologisch nächste Ebene gehoben werden. Der Einbau des zusätzlichen BLE-Moduls ermöglicht die sichere Türöffnung mittels Bluetooth und Smartphone.



02

### Das Smartphone als Türöffner

Das Smartphone ist heute ein ständiger Begleiter und das Bindeglied zu vielen Anwendungen. Mit diversen Apps werden z.B. Geldautomaten im direkten Umfeld des Hotels gefunden, das Taxi online angefordert und jetzt auch die Hotelzimmertür geöffnet. dormakaba mobile key ermöglicht Ihnen den Zutritt zu Ihrem Hotelzimmer – schnell, einfach, unkompliziert und trotzdem sicher.

### Saffire LX Kurzbeschlag

Saffire LX wird als BLE-fähiges Schloss angeboten, das mit Ambiance MX kombiniert wird, um den mobilen Zugriff zu ermöglichen. Bequem, zuverlässig und sicher für Gäste und Hoteleigentum unterstützt Ambiance MX mobile Zugangslösungen von dormakaba unter Verwendung von Bluetooth Low Energy (BLE), der bevorzugten Kommunikationstechnologie für Hotelschlösser von dormakaba. Mit Saffire LX ausgestattete Hoteltüren und Allgemeinbereiche können bequem mit einem Mobilgerät geöffnet werden.

01 Confidant RFID Hotelbeschlag

02 Saffire LX Kurzbeschlag

03 RFID Zutrittsleser

04 Front Desk Unit



03



04

## Ihre Nutzen und Vorteile:

- Robuste Hotelbeschlags-Lösung im zeitlosen Design
- Lang- und Kurzschildebeschläge verfügbar
- Saffire LX bietet eine integrierte, mechanische Notöffnung mittels Eigenschlüssel
- ÖNORM-Schloss kompatibel
- An Flucht- und Brandschutztüren einsetzbar
- FDU – Front Desk Unit – die All in One PC- und Softwarefreie Lösung für kleine bis mittlere Hotels
- Rascher, einfacher Check-In durch unkomplizierte Gästekartenerstellung
- Personalkarten und Zutritts-Zeitprogrammierung mittels integrierter Tastatur programmierbar

# Zutrittskontrolle standalone

kabellos, integrierbar, flexibel



## Auf die Zukunft ausgelegt

Mit dormakaba evolo sorgen Sie für nachhaltige Sicherheit in Ihrem Gebäude. Das modulare Konzept und die Möglichkeit des stufenweisen Ausbaus bilden die Basis für eine Lösung, die genau an Ihre Anforderungen angepasst ist, selbst wenn sich diese über die Zeit ändern.

Die Kombinationsmöglichkeiten der verschiedenen Elemente von der Mechanik bis zur Mechatronik sind wegweisend. Die kabellosen Standalone-Komponenten lassen sich per Funk vernetzen.

Von einzelnen Türen bis hin zur Verwaltung aller Zugänge Ihrer Anlage, sei es im Innen- oder Außenbereich, für Gäste, Personal oder Lieferanten – dormakaba evolo ist ein einfach programmierbares Zutrittssystem, das für mehr Komfort, Flexibilität und Wirtschaftlichkeit sorgt.

dormakaba evolo bietet sich insbesondere an, um kleinere Anwendungen zu realisieren. Das evolo System ist eine flexible Komplettlösung in jeder Hinsicht. Es lässt sich jederzeit sehr einfach erweitern. Die digitalen Zutrittskomponenten sind standalone-betrieben und lassen sich somit in nahezu jede Tür schnell und einfach einbauen. Bestehende mechanische Schließanlagen werden problemlos mitverwaltet und mit den digitalen Komponenten von evolo ergänzt.

So wird wartungsfreie Mechanik mit intelligenter Elektronik, beispielsweise an der Gebäudeaußenhaut, zu einem abgerundeten, ganzheitlichen Zutrittssystem.

Das große Spektrum an hochwertigen Zutrittskomponenten ermöglicht Zugangslösungen für nahezu jede Türsituation und sorgt somit für die umfassende Absicherung Ihres Gebäudes und seiner Räumlichkeiten. Die stufenweise ausgelegten



Wireless

### Standalone-Komponenten mit Wireless-Funktionalität



Programmiermöglichkeiten sorgen dafür, dass Sie größtmögliche Flexibilität bei geringem Verwaltungsaufwand erhalten.

Die Vielfalt der einsetzbaren Zutrittsmedien sorgt für Komfort für Ihre Mitarbeiter. evolo bringt also nicht nur Objektsicherheit, sondern vor allem auch Investitionssicherheit.

## Ihre Nutzen und Vorteile:

- Hochwertige Komponenten in prämiertem Design
- Modular aufgebaut und jederzeit erweiterbar
- Sicherheit, auch bei Verlust eines Zutrittsmediums
- Investitionssicherheit: untereinander kombinierbare und integrierbare Komponenten im einheitlichen Design
- Lösungen für nahezu jede Zugangssituation
- Breites Spektrum an Zutrittsmedien
- Unterschiedliche Programmier- und Konfigurationsmöglichkeiten
- Einfache Erweiterung und Mitverwaltung von bestehenden mechanischen Schließanlagen
- Wireless-Funktionalität

# evolo Check-In

## Bestechend einfach

Die optimale Lösung für die Verwaltung Ihrer Gästezimmer. In Kombination mit den evolo Türkomponenten lassen sich Lösungen für alle Zutrittssituationen einfach realisieren



dormakaba **evolo Check-In** ist eine einfache Software für die Verwaltung und Programmierung von Zutrittsausweisen für Gäste und Personal.

### **Gewusst wie**

Die Zutrittskarten werden am Empfang mit evolo Check-In rasch und bequem über den Tischleser programmiert. Wenn ein Gast mehrere Karten benötigt, sind diese per Mausklick in Sekundenschnelle dupliziert. Jeder Gast erhält seine individuelle, zeit- und raumspezifische Karte und kann so den Haupteingang, den Hotelaufzug, sein Zimmer, den Fitnessraum oder den Wellnessbereich benutzen. Die intuitive Benutzerführung durch akustische und optische (rot/grün) Signalisierung der Türelemente ist ein weiterer Komfortaspekt von evolo Check-In.

## Ihre Nutzen und Vorteile:

- Einfache und schnelle Installation der batteriebetriebenen Türelemente
- Die benutzerfreundliche Software ist in vielen Sprachen verfügbar
- Einfache und schnelle Duplizierung zusätzlicher Gästekarten
- Mitgenommene Gästekarten verlieren automatisch ihre Berechtigung. Eine Sperre bei Verlust ist über ein Service-Medium möglich
- Gästekarten sind unbegrenzt wiederverwendbar
- Integration und Verwaltung von mechanischen Schlüsseln mit der Software
- Rückverfolgung der Aktivitäten an den Schlössern dank Ereignisspeicher
- Notöffnung durch Notzutrittskarten oder mechanischem Schließzylinder
- Privacy-Funktion ist mit einem mechanischen Drehknopfzylinder realisierbar
- Breites Sortiment: Passende Lösungen für jeden Zutrittsbereich, für Zimmertür, Aufzug, Fitnessraum, Wellnessbereich oder Garage

# TouchGo c-lever

## Türen öffnen durch Berühren

### Die Hand ist Ihr Schlüssel

Das elektronische Schließsystem dormakaba TouchGo befreit Sie von der Schlüsselsuche. Ein bloßes Berühren des Türdrückers genügt und das Schloss erkennt, ob Sie berechtigt sind, einzutreten. Ob im privaten oder beruflichen Bereich, ob als Standalone- oder Online-Lösung, dormakaba TouchGo ist perfekt für alle, die neben Sicherheit auch Wert auf Komfort legen.

Die Basis der neuen TouchGo Produkte ist die von dormakaba entwickelte RCID-Technologie. Das bloße Berühren der Empfangselektrode aus Metall – zum Beispiel eines Türdrückers – genügt, um Ihre Zutrittsberechtigung zu prüfen. Dabei ist es egal, ob sich das TouchGo Benutzermedium in der Tasche, im Jacket oder am Gurt befindet.

Kein Suchen des Schlüssels oder Badges mehr, freie Hände und trotzdem den bewährten hohen Sicherheitsstandard eines dormakaba Schließsystems.

### Einzigartiger Nutzen

Die Hotelgäste tragen Ihren Transponder in der Jacke, in der Tasche, im Bademantel, etc., gehen zur entsprechenden Tür und können einfach durch Drücken des Türdrückers die Tür öffnen. Auch für Kinder und Personen mit besonderen Bedürfnissen ein unschätzbare Vorteil.

### Einsatzbereiche

- Hotelzimmertüren
- Allgemeinbereiche, wie Fitnessraum etc.
- Personalräume



# Automatische Schiebetüren

## ST PRO Green

Nachhaltige und sichere Schiebetüren für anspruchsvolle Objekte.



Mit der automatischen Schiebetür ST PRO Green unterstreicht dormakaba den Beitrag zu größerer Energieeffizienz und damit Nachhaltigkeit. Darüber hinaus wird auch dem steigenden Sicherheitsbedürfnis Rechnung getragen, durch den zertifizierten Einbruchschutz.

Die ST PRO Green vereint viele Funktionen – und ist dabei elegant und formschön dank der feingerahmten Profile. Sie passt daher hervorragend zu den Schiebetüren der dormakaba ST FLEX Reihe. Das schlanke Profilsystem lässt sich mit 2- und 3-fach Verglasung ausstatten, wodurch besonders niedrige  $U_b$ -Werte (Wärmedurchgangskoeffizient) realisiert werden können.\*

### Thermisch getrenntes Profil

Mit der thermischen Trennung durch das Profil und der Möglichkeit, 3-fach Verglasung einzusetzen, werden  $U_b$ -Werte von bis zu 1,0 erreicht, dies entspricht den aktuellen Vorgaben der Energiesparverordnung EnEV\*. Die ST PRO Green ermöglicht erhebliche Einsparungen von laufenden Energie- und Heizkosten und die Verringerung des CO<sub>2</sub>-Ausstoßes.

### Starker Antrieb

Dank des neuen Antriebssystems ES PROLINE lassen sich Türflügelgewichte bis 400 kg bewegen. Und das besonders schnell und leise. Der geringe Energiebedarf des

\* jede ST PRO Green erhält einen individuellen Nachweis des  $U_b$ -Wertes





02



03

Schiebetürantriebs leistet ebenso seinen Beitrag zur positiven Energiebilanz der Tür. Der Antrieb ist für nahezu alle Einsatzbereiche geeignet, so auch für den Einsatz in Fluchtwegschiebetüren.

**01** ST PRO Green mit erhöhtem Einbruchschutz

**02** ES PROLINE Schiebetürantrieb

**03** ST PRO Green in feingerahmter Ausführung

## Ihre Nutzen und Vorteile:

### ST PRO Green -

#### Umfassende Energieeffizienz.

- Thermisch getrenntes Profilsystem
- Besonders niedrige  $U_D$ -Werte bis zu 1,0 (abhängig vom eingesetzten Glas)
- 1- und 2-flügelige Schiebetüren
- Für den Einsatz in Flucht- und Rettungswegen
- Energieeffizienter Schiebetürantrieb
- ES PROLINE
- 2- und 3-fach Verglasung
- Minimierung der durch Temperatureinfluss möglichen Türverformung durch den Einsatz verwindungsarmer Stege
- Durch unabhängige Prüfinstitute zertifiziert

### ST PRO Green RC2

#### ST PRO Green RC3 -

#### Überzeugend sicher.

- Verstärktes Profilsystem
- Erhöhter Einbruchschutz der Klasse RC2, geprüft und zertifiziert vom ift Rosenheim
- Besonders erhöhter Einbruchschutz der Klasse RC3, geprüft und zertifiziert vom PIV Velbert
- Eine durchgehende Bodenschiene im Türflügelbereich und ein im Antrieb vorhandener Sabotageschutz verhindern das Aushebeln der Türflügel
- Zusätzliche Sicherheit durch Mehrpunkt-Hakenverriegelung im Bereich der Hauptschließkante
- Verhakung an der Nebenschließkante
- Einbruchhemmende Verglasung (RC2: P4A, RC3: P5A)
- RC3 Variante mit besonders verstärkten Profilbereichen

# Automatische Schiebetüren

## Bogenschiebetüranlage BST



Mit dormakaba **Bogenschiebetüranlagen** lassen sich Eingangsbereiche interessant und individuell gestalten. Mit max. Flügelgewichten von je 130 kg bei der BST oder max. 110 kg bei der Fluchtwegvariante FBST können je Lichtweiten von 1000 – 2500 mm umgesetzt werden. Die Bogenschiebetüren bieten mit Ihrer Ausführungsvielfalt und hohe Variabilität eine Fülle von Gestaltungsmöglichkeiten. Eine Mikroprozessorsteuerung und die integrierte Durchgangsüberwachung sorgen für einen sicheren und soliden Ein- und Ausgangsbereich. In der Variante als Fluchtschiebetür (FBST) werden die Türanlagen mit redundanten Antrieb, Sicherheits-Zusatzsteuerung und Spezial-Radarbewegungsmelder ausgestattet und sind baumustergeprüft und zugelassen für Flucht- und Rettungswege.

### Ihre Nutzen und Vorteile:

- Hohe Vielseitigkeit und hoher Begehkomfort
- Große Auswahl an modularen Komponenten und Betriebsarten
- Einstellbare Geschwindigkeiten
- Optional mit Flucht- und Rettungsweg (FBST)
- Nach DIN 18650, EN 16005 baumustergeprüft und zertifiziert
- Filigrane Profile lassen die Anlagen wie Ganzglasanlagen wirken
- Selbstlernende Mikroprozessorsteuerung für gleichmäßige Bewegungsabläufe
- Integrierte Durchgangsüberwachung

# Automatische Schiebetüren

## Teleskopschiebetür

## TST FLEX mit ES PROLINE



### Große Durchgangsweite bei geringer Anlagenbreite

Die **Teleskopschiebetür TST FLEX** erscheint dank geringer Profilsichtsbreiten sehr transparent. Weitere Türtypen aus der FLEX-Familie lassen sich im Gebäude harmonisch kombinieren. Die Verglasung der Türflügel erfolgt durch Isolierglas ISO 22 mm. Das Profilsystem ist auf eine Mindest-Lebensdauer von 1,5 Mio. Lastwechsel geprüft und in Flucht- und Rettungswegen nach DIN 18650, EN 16005 und AutSchR zugelassen.

### Einatzbereiche

- Außentüren und Windfanglösungen
- Innentüren als Raumabschlüsse
- Öffentliche Gebäude
- Verkaufsräume

### Ihre Nutzen und Vorteile:

- Großer Leistungsumfang
- Problemlose Anpassung an individuelle Vorgaben
- Flucht- und Rettungswegtüren verfügen über einen redundanten Antrieb, eine Sicherheits-Zusatzsteuerung und einen selbstüberwachenden Radarbewegungsmelder
- Hohe Wirtschaftlichkeit und Zuverlässigkeit
- Umfangreiche Parametrierung und Anschlussmöglichkeiten
- Hindernis-Selbsterkennung und automatischer Reversierzyklus

# Automatische Schiebetüren

## Karusselltüren

## KTV Austria Edition



**Der Eingang ist die Visitenkarte eines Hotels. Neben dem ersten positiven Eindruck gilt es, einen ungestörten Personenfluss zu ermöglichen. Die modernen KTV Karusselltüren von dormakaba verbinden diese Anforderungen überzeugend miteinander.**

Die Karusselltüren schützen das Gebäudeinnere gegen Zugluft, Lärm und Schmutz. Durch die effektive Trennung von dem Innen- und Außenbereich tragen Karusselltüren zur Energieeinsparung bei.

KTV Karusselltüren von dormakaba zeichnen sich durch ihre nur 100 mm flache Deckenkonstruktion mit integriertem LED-Lichtring aus. Trotz der geringen Abmessungen ist sogar eine Kombination mit integrierter elektromechanischer Verriegelung und zusätzlichem Nachtabschluss möglich. Der verschleißarme Direktantrieb KT FLEX Direct bewältigt hohe Besucherfrequenzen, ist langlebig und wirtschaftlich zugleich. Jede Anlage wird mit vielfältigen Ausstattungsoptionen nach individuellen Kundenvorgaben geplant und gefertigt.



02

### 3-flügeliges Drehkreuz im feingerahmten Profil ohne Mittelsteg

Um ein besonders transparentes Erscheinungsbild zu erreichen, werden feingerahmte Türflügel ohne Mittelsäule eingesetzt. Verstärktes 12 mm Einscheibensicherheitsglas (ESG) erlaubt es, auf störende Profile in der Mittelachse der Tür zu verzichten. Vorteil der 3-flügeligen Tür ist das größere Raumangebot der einzelnen Segmente. Die Verriegelung erfolgt über den Zutrittsleser oder zentralgesteuert (Zeitschaltuhr, GLT,...).

### dormakaba Direktantrieb mit moderner Motorentechnologie

Das neue elektromagnetische Direktantriebsprinzip minimiert Toleranzen und Verschleiß, die Türflügel können sehr genau bewegt und positioniert werden. Die getriebelose Kraftübertragung erfolgt auf Basis der Magnettechnologie – bei dormakaba-Türantrieben zehntausendfach bewährt.

Mit dieser neuen Antriebstechnologie ist es zum ersten Mal möglich, die Eleganz einer schlanken Deckenkonstruktion mit einer Aufbauhöhe von nur 100 mm mit einem in der Decke verborgenen Antriebssystem zu kombinieren.



03

### Vollautomatischer, außenlaufender Nachtabschluss

Ein Nachtabschluss ist ideal, um ungebetene Gäste, Laub oder Verschmutzungen fernzuhalten. Bedienung und Verriegelung erfolgen nach dem Abschalten der Karusselltür automatisch via elektromechanisch angetriebenem Nachtabschluss. Da ein automatischer Schiebetürantrieb den Nachtabschluss antreibt, ist dank Sensorabsicherung gemäß EN16005 eine automatische, orts- und zeitunabhängige Öffnung und Schließung möglich. Die Verriegelung erfolgt nach dem Abschalten der Karusselltüre durch elektromechanische Verriegelung des Nachtabschlusses und Verriegelung der Türflügel.

01 KTV Austria Edition

02 LED-Lichtring für gleichmäßige Ausleuchtung

03 dormakaba Direktantrieb mit moderner Motorentechnologie

## Ihre Nutzen und Vorteile:

- 3-flügelig
- Seitenwände mit Sicherheitsglas oder Paneelfüllung
- Zusätzlicher Nachtabschluss durch gebogene Schiebetür vor der Eingangsöffnung
- Unterschiedliche Antriebsarten, von manuell bis vollautomatisch
- Getestet und zertifiziert für 2 Mio. Zyklen

# Automatische Schiebetüren

## CS 80 MAGNEO in Eclisse Innenwand-Kasten



Der automatische Schiebetürantrieb **CS 80 MAGNEO** wird allein von der magnetischen und damit berührungslosen Schubwelle eines Linearmotors bewegt. Diese Technik ermöglicht den nahezu geräuschlosen Antrieb. Die kombinierte Einheit aus Linearmotor und Laufschiene erleichtert die Installation vor Ort und erlaubt den Einbau des Antriebes in die Eclisse Schiebetürkästen nach Fertigstellung der Wände im Trocken- oder Massivwandbau.

### Türeeigenschaften

Der automatische Schiebetürantrieb CS 80 MAGNEO wurde in erster Linie für Türen im privaten Wohnbereich konzipiert. Doch auch für Innentüren z.B. bei Hotels, Bürobauten, und Banken, in denen barrierefreies Bauen umgesetzt werden muss, eignet sich der Magnetantrieb für 1- oder 2-flügelige Türen ideal.

### Sicherheit

MAGNEO-Antriebe verfügen über eine sogenannte „SoftMotion“ Sicherheit im „Low-Energy-Mode“, die ein sofortiges Stoppen und Zurückfahren schon bei leichten Berührungen der Tür gewährleistet. Die Verriegelungs-funktion schützt Räume vor unbefugtem Zutritt.

## Ihre Nutzen und Vorteile:

- Universell einsetzbar im Innenbereich
- Geeignet für 1- und 2-flügelige Türelemente
- Für Glas-, Holz- und Metalltüren bis 80 kg / Flügel
- Einfache Montage und Inbetriebnahme
- Geprüft nach EN 16005 für öffentliche Gebäude
- Barrierefreier Begehkomfort nach ÖNORM B1600
- Einstellbare Geschwindigkeiten und Offenhaltezeiten
- Durchgangslichte
  - 90/100/110 cm bei einflügeliger Ausführung
  - 180/200/220 cm bei zweiflügeliger Ausführung

# Automatische Brandschutz-Schiebetüren

## Brandschutz-Schiebetüren mit Fluchwegfunktion

Mit der automatischen Brandschutzschiebetür werden die beiden Funktionen Schieben und Drehen in einem Element vereint. Wo früher eine Schiebetür zum Einsatz kam, musste je nach Konzept, in unmittelbarer Nähe eine zusätzliche Fluchttüre eingeplant werden. Dies war teuer und ein Nachteil in der planerischen Freiheit der Architekten.



### Einatzbereiche

- Garagen
- Außenhautabsicherung
- Hotels
- Shoppeinrichtungen

### Ihre Nutzen und Vorteile:

- Rationelle Fertigung und Montage dank neuer Profile, Systembeschläge und Zubehör
- Fluchrichtung wahlweise nach innen oder außen
- Verstellbare Flügelecke, ideal für große und schwere Schiebeflügel
- Keine durchlaufende Bodenschwelle

# Automatische Faltflügeltüren

## FFT FLEX Green



Ob bei Kälte oder Hitze, die Faltflügeltüren **FFT FLEX Green** verfügen über eine hocheffiziente thermische Trennung mit sehr guten Wärmedurchgangswerten. In Verbindung mit hochwertigen ISO-Gläsern sorgen die Türen für eine hervorragende Wärmedämmung des Bauabschlusses. Die neue Antriebstechnologie reagiert auf Windlasten an den Türflügeln und bewegt diese besonders leise und dynamisch. Je nach baulicher Gegebenheit kann eine Montage an einem Sturz oder im Durchgang erfolgen.

### Einsatzbereiche

- Für den Innen- und Außenbereich
- 1- oder 2-flügelige Ausführungen
- Raumabschlüsse
- Besonders schmale Durchgänge
- Anlagen mit oder ohne Oberlicht

## Ihre Nutzen und Vorteile:

- Thermische Trennung
- Wärmedurchgangskoeffizienten UD (1,7-2,4 W/m<sup>2</sup>K)
- Für Flucht- und Rettungswege zugelassen
- Nach innen öffnend
- Mindestens > 1 Mio. Lastwechsel
- Klemmfreiheit

### Optional für Flucht- und Rettungswege durch Dual Drive Technologie

- Zuverlässiges stromloses Öffnen der Tür durch integriertes Akkumodul
- Sicherung des Fluchtwegs durch eine fehlersichere Steuerungstechnik
- Abgesicherte Funktionalität durch selbstüberwachte Sensoren

01/02

Automatische Faltflügeltür FFT FLEX Green (Starlight Suites Hotel, Wien)



# Personenver- einzelungsanlagen

## Argus Sensorschleusen



Gutes Design ist planbar. Die neuen **Argus Sensorschleusen** von dormakaba öffnen den Weg zu mehr Freiheit in Form, Farbe und Funktion. Im Eingangsbereich von Fitness-, Wellness- oder Bürobereichen steuern sie nicht nur die Zutritte sondern stellen auch ein Gestaltungselement im modernsten Design dar.

Von kurzen Basisversionen bis hin zu edlen Objekten mit ausgeklügelter Sensorik bieten sie eine breite Palette von Funktionen.

Diese Vielfalt drückt sich nachhaltig aus in den modularen Gestaltungselementen: Mit einem breiten Spektrum an Farben und Materialien für Handlauf, Seiten- und Profiltteile sowie Antriebe und Türflügel eröffnen sich bisher ungeahnte Gestaltungsmöglichkeiten. Vielseitig gestaltbares Aluminium als Basiswerkstoff weist hier den Weg. So fügen sich die Argus Sensorschleusen von dormakaba harmonisch in jeden Raum ein: als moderne Ergänzung eines Konzepts, als dezente Funktionseinheit oder als selbstbewusstes Statement.

Nutzerführung durch Lichtsignale sowie Durchgangsbreiten von 650 mm bis 1.000 mm sorgen für barrierefreien Komfort. Erhöhte Türflügel – mit oder ohne Erhöhung der Türantriebe – bieten höhere Sicherheit.

### Ihre Nutzen und Vorteile:

- Variable Durchgangsbreite von 650 mm, 900 mm, 915 mm oder 1.000 mm
- Variable Türflügelhöhen von 990 mm, 1.200 mm, 1.400 mm, 1.600 mm oder 1.800 mm (Oberkante)
- Nutzeroptimierte Leserintegration
- Dezente Ambiente-Beleuchtung
- Smarterer Flucht- und Rettungsweg
- Zuverlässige Vereinzelungs- und Sicherheitssensorik
- Effiziente Befestigungsvarianten

# Automatische Drehflügeltüren

## ED 100 / ED 250

Zwei Betriebsarten: Türschließermodus und Automatikmodus.



Im Türschließermodus ist der Antrieb für die manuelle Begehung ausgelegt. Mit der, in dieser Betriebsart optional verfügbaren, Power-Assist Funktion soll diese Betriebsart verwendet werden, wenn die Türen hauptsächlich manuell begangen werden und ein Türschließerähnliches Verhalten gewünscht wird.

Der Automatikmodus ist für die vorwiegend automatische Begehung nach Impulsgebung durch einen Bewegungsmelder oder Taster ausgelegt. Trifft die Tür während des Schließvorganges auf ein Hindernis reversiert der Antrieb. Mit Aktivierung des Automatikmodus steht auch die Windlastregelung zur Verfügung.

### Windlastregelung

Die Antriebe ED 100 und ED 250 sind zum Einsatz an Außentüren, die wechselnden Windlasten ausgesetzt sind oder an Türen im Innenbereich, die Räume trennen, in denen Druckunterschiede auftreten können, besonders geeignet. Im Automatikmodus überwacht die Windlastregelung die tatsächliche Fahrgeschwindigkeit und greift ausgleichend ein, wenn die Fahrgeschwindigkeit vom eingestellten Wert abweicht.



### Power-Assist Funktion

Mit der Power-Assist Funktion im ED 100 oder ED 250 können die Anforderungen der ÖNORM B 1600 und EN 1154 erfüllt und gleichzeitig, im Normalbetrieb, ein barrierefreier Zugang realisiert werden.

Die Power-Assist Funktion kann im Türschließermodus aktiviert werden. Damit erfolgt eine Servounterstützung während der manuellen Öffnung direkt aus der geschlossenen Türposition (0° Lage).

Die Servounterstützung wird automatisch an die eingestellte Türschließergröße angepasst.

Die Stärke der Servounterstützung ist so definierbar, dass die Anforderungen der

- ÖNORM B 1600
- DIN Spec 1104\*)
- CEN/TR 15894\*)
- OIB-Richtlinie 4 und Dokument „M“, selbst bis zu EN 6 erfüllt werden.

### Einsatzbereiche

- Garagentüren
- Gänge, Stiegenhaus
- Hotelzimmertüren
- Gastronomie
- Brandschutz, Druckbelüftung

\*) Verweis in ÖNORM B1600

**01** Automatischer Drehflügeltürantrieb mit Flatscan

**02** Nahtlose Verkleidung mit nur 70 mm Ansichtshöhe – für Profiltüren sehr gut geeignet

## Ihre Nutzen und Vorteile:

- Flexible Konfiguration
- Reduzierter Energiebedarf
- Reduzierte Größe, mehr Antriebsleistung
- Neue Technologie mit integrierten Funktionen (TMP und IDC)
- Windlastregelung für zuverlässiges Schließen der Tür
- Geräuscharm in der Anwendung

# Schenken auch Sie uns Ihr Vertrauen. Referenzen aus aller Welt.



Bürgenstock, Obbürgen, Schweiz



Hotel Sans Souci Wien, Österreich  
© Sans Souci Wien Marek Gavlak



Kempinski Hotel, Mall of Emirates, Dubai



Hotel Stadt Kufstein, Österreich



Chalets Liondes, St. Vigil, Italien



Hyatt Hotel in Düsseldorf, Deutschland



PARKROYAL Langkawi Resort, Malaysia



Kaiserlodge Scheffau, Österreich



Hotel Stearawirts Hauserei am Lech, Österreich



Congress Centrum Alpbach, Österreich



Türtechnik



Automatische  
Türsysteme



Systemlösungen  
Zutritt und Zeit



Mechanische  
Schließsysteme



Hotelzutritts-  
systeme



Service

## Unser Engagement

Wir setzen uns entlang unserer gesamten Wertschöpfungskette für eine nachhaltige Entwicklung ein und behalten dabei unsere ökonomische, ökologische und soziale Verantwortung gegenüber nachfolgenden Generationen stets im Blick.

Zutrittslösungen für Hotels und Gastronomie, AT-01.2023, Bestellnr. 2030013568  
Druckfehler und technische Änderungen vorbehalten

**dormakaba**  
**Austria GmbH**  
**Ulrich-Bremi-Straße 2**  
**AT-3130 Herzogenburg**

**T: +43 2782 808 0**  
**office.at@dormakaba.com**  
**www.dormakaba.at**