



Handbuch und Planungshilfe für ganzheitliche Tür- und Zutrittslösungen im Office- und Bürobereich.

# Zutrittslösungen für Bürogebäude

„Ein Büro ist heute kein Büro mehr. Für die MitarbeiterInnen ist es der Ort, an dem sie die aktive Zeit verbringen, wo Ideen entwickelt werden und Neues entsteht. Das interessante Bürogebäude ist jenes, das die Menschen gerne betreten und in dem sie sich wohlfühlen. Das Büro ist eben auch ein Teil der Persönlichkeit und muss Raum für Entfaltung und Kreativität bieten. Beginnen wir, öffnen wir die Türen und bauen motivierende Räume.“



# Inhalt

- 4 Referenzen
- 8 Projektplanung- und Unterstützung durch dormakaba
- 10 BIM All Doors
- 12 Planungsmatrix

## **Anwendungsfälle in Bürogebäuden**

- 14 Arealabsicherung
- 16 Garagen und Parkplätze
- 18 Außenhautabsicherung, Fassade
- 20 Zutrittsregelung und -verwaltung
- 22 Gänge und Stiegenhäuser
- 24 Büros
- 26 Hochsicherheitsräume
- 28 Fitnesscenter
- 29 Kantinen und Betriebsküchen
- 30 Schulungs- und Besprechungsräume
- 32 Brandschutz
- 33 Druckbelüftung
- 34 Barrierefreiheit nach ÖNORM B 1600
- 36 Service – Schulung – Wartung

## **Produkte und Lösungen für Bürogebäude**

- 40 Design-Faktor
- 42 Türschlösser
- 43 Magnetfallenschloss cludo
- 44 Fluchttürschlösser
- 45 Fluchtwegsysteme
- 46 Türbeschläge
- 48 Türschließer
- 50 Mechanische Schließanlagen
- 54 Zutrittskontrolle online
- 56 Garagenverwaltung
- 57 Zutrittskontrolle wireless
- 58 Zutrittskontrolle standalone
- 60 TouchGo c-lever
- 61 Mobile Access
- 62 exivo Cloud-Lösung
- 64 Automatische Schiebetüren
- 70 Automatische Brandschutzschiebetüren
- 71 Automatische Faltflügeltüren
- 72 Personenvereinzlungsanlagen
- 75 Manuelle Schiebetürsysteme
- 76 Automatische Drehflügeltürantriebe
- 78 Glassysteme
- 80 Uniquin – Zugangs- und Raumsystem
  
- 82 dormakaba – Trusted Access

# Wie verbinden wir uns mit der Welt?

## Zuerst mit den Türen.

**Jedes Unternehmen generiert Know-how. Überall im Bürogebäude, bei Mitarbeitern, in Computern und Maschinen. Selbst eine Skizze kann in Zukunft Milliarden wert sein. Türsysteme müssen viel leisten, um all das zu schützen.**



dormakaba Referenzobjekt: Smart Campus, Wien

### **Tür auf für neue Ziele**

Erfolg hat viele Ursachen. Ganz wichtig: Wie arbeiten die Angestellten zusammen? Gerade im Büro kommt es auf die menschlichen Beziehungen an. Diese brauchen keine dicken Mauern, die Architektur setzt dabei Akzente: mit flexiblen Raumkonzepten, Kommunikationsinseln, Lichtführung, freier Bewegung und gesicherten Zugängen. Das alles muss in Einklang gebracht werden. Wir vereinen mit unseren Türsystemen Offenheit und Sicherheit.



dormakaba Referenzobjekt: DSV, Warschau

### **Funktionalität für alle**

Wie entfalten sich Ideen und Wissen? Grundsätzlich mit funktionalen Verbindungen. Die Struktur entscheidet. Jede Tür, jede Schleuse, jede Abtrennung und alle Zutrittsberechtigungen, alles wirkt zusammen. Dafür verbinden wir die erprobte Mechanik mit der digitalen Steuerung. Für eine sichere Welt in Bewegung: bei Kleinstunternehmen und Start-ups ebenso wie bei Agenturen und Mittelständlern, Behörden oder Global Playern.



dormakaba Referenzobjekt: Fritz Egger GmbH, St. Johann

### **Für eine planbare Zukunft**

Jedes Unternehmen muss an morgen denken. Welcher Raum und wie viel Fläche werden in einem Jahr gebraucht? Welche Ansprüche werden an das Arbeitsumfeld gestellt? Welche Vorstellungen hat man in Zukunft? Das Büro braucht Flexibilität. Die Architektur und die technische Ausstattung eines Gebäudes bewegt sich mit den Anforderungen. Unsere Zutrittslösungen passen sich an.



dormakaba Referenzobjekt: MIBA, Laakirchen

### **Gesetze sind Chancen**

Mit uns entscheiden Sie sich für einen Partner, der Ihnen im Objektgeschäft Planungssicherheit bietet. Zuverlässige Produkte und Lösungen, gepaart mit Qualität, haben oberste Priorität. Hierbei spielen die Einhaltung von Normen und Standards sowie die entsprechende Expertise eine entscheidende Rolle. Sicherheit, Komfort und einfache Bedienung sind einige der Kriterien, die zunehmend angefordert werden und für Menschen einen Mehrwert schaffen. Eine gute Gelegenheit, neue Technologien für ein besseres Miteinander anzubieten.





#### **Arealabsicherung**

Erhöhter Schutz durch die erweiterte Absicherung Ihres Geländes



#### **Garagen und Parkplätze**

Parkplatzmanagement und Lieferverkehr



#### **Außenhautabsicherung, Fassade**

Repräsentative Eingangssysteme für den kontrollierten Zugang



#### **Zutrittsregelung- und Verwaltung/ Aufzugsteuerung**

Bedarfsgerechte Zutrittsregelung und -verwaltung für Personal, Besucher und Drittfirmen



#### **Gänge und Stiegehäuser**

Sicherung von Zugängen mit unterschiedlichen Anforderungen in Durchgangsbereichen



**Wie entsteht ein  
Raum für neue Ideen?  
Mit sicherer Offenheit**

**Büros**

Sicherheit, Organisation und Design mit Wohlfühlfaktor

**Schulungs- und Besprechungsräume**

Steuerung des Zutritts und Raumreservierung

**Hochsicherheitsräume**

Kontrollierter Zutritt für sensible Zonen

**Brandschutz**

Menschen schützen, Werte bewahren

**Fitnesscenter**

Zutritt nur für Berechtigte

**Druckbelüftung**

Schließen und öffnen gegen Überdruck

**Kantinen / Betriebsküchen**

Zutritt und Bezahlösungen

**Barrierefreiheit**

Freier Zugang für alle Personen

**Service**

Nachhaltiger Funktionserhalt

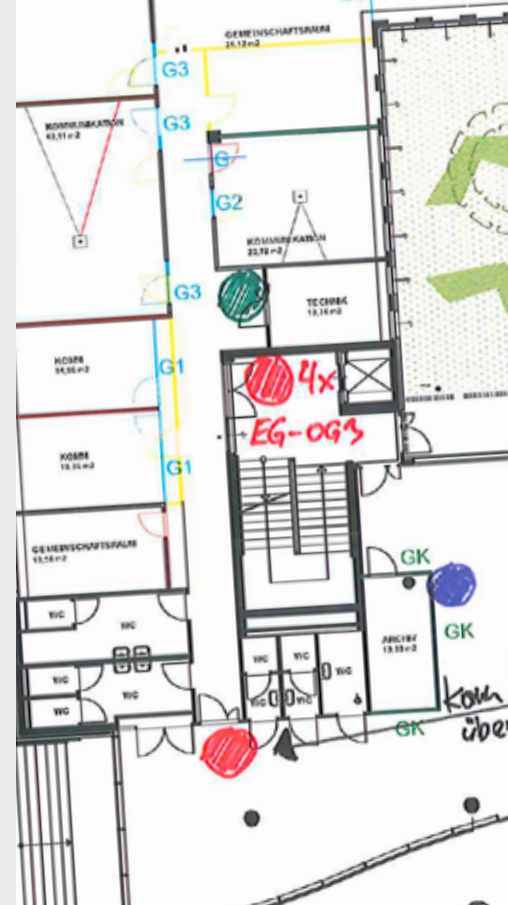


Jeder will gerne mehr erreichen und produktiv mit seinen Kollegen zusammenarbeiten. Offenheit und Austausch sind wichtig. Die erforderliche Sicherheitstechnik darf dabei niemanden einengen. Entscheidend ist das Gefühl, aufgehoben zu sein. Unsere Zutrittslösungen unterstützen den reibungslosen Gebäudebetrieb, schaffen Sicherheit und Flexibilität.

Projektplanung- und Unterstützung

# Wie Sie immer das Wesentliche im Fokus behalten?

Durch eine Beratung, die sich ganz auf Sie konzentriert



Unsere umfassenden Beratungsleistungen ermöglichen Ihnen die maßgeschneiderte Umsetzung Ihres Vorhabens. Unsere erfahrenen Mitarbeiter erstellen auf Grundlage Ihrer Aufgaben, Bedürfnisse und Wünsche Ihr exaktes Anforderungsprofil und empfehlen Ihnen dazu gezielte Lösungskonzepte.

Wir unterstützen Sie bei systemübergreifenden Planungen und Implementierungen mit unserem flächendeckenden Außendienstnetz – schnell und kenntnisreich.

Bei dormakaba haben Sie immer einen direkten Ansprechpartner mit dem konkreten Know-how für Ihr ganzes System und seine einzelnen Komponenten – denn wir arbeiten intern vernetzt und schnittstellenübergreifend.

Wir beraten und begleiten Sie von der Planung bis zur Realisierung – persönlich, partnerschaftlich, offen.

Wir bieten Ihnen eine Technologie, die sich jeden Tag im weltweiten Einsatz bewährt. Und einen spezialisierten Service, der immer an Ihrer Seite steht.

## Projektplanung und Unterstützung durch dormakaba

- Erstberatung
- Besprechen der Systemanforderungen
- Projektierung
- BIM – Building Information Modelling
- Ausschreibungstexte
- Bauplanung, Gewerkeabstimmung
- Montage und Inbetriebnahme
- Service und Wartung
- After Sales Service







BIM (Building Information Modelling)

## Was erleichtert Ihnen die Türplanung?

### BIM All Doors – der universelle Zugangskonfigurator

#### **Endlich können Sie komplette Zugangslösungen herstellerunabhängig planen**

Jetzt gibt es erstmals ein universelles BIM-Tool für ArchiCAD, das Ihnen die Planung von Zugangslösungen wirklich einfach macht. BIM All Doors ist offen für alle gängigen Türtypen verschiedener Hersteller, für Ihren freien Entwurf und für bestehende Türen. Sie arbeiten über alle Planungsphasen in einem Modell mit einheitlicher Oberfläche und Datenstruktur. Und in Zukunft werden Sie damit auch alle Arten von Zugängen gestalten können – ob Personenschleuse oder Schiebetür.



### **Volle Freiheit bei Türen und Zugängen**

BIM All Doors ist flexibel einsetzbar für Fassadentüren, Vollblatttüren, Rahmen- und Stiltüren. Darüber hinaus können Sie komplette Türsysteme mit Seitenteilen und Oberlichtern konfigurieren – einflügelig oder doppelflügelig, als Anschlag- oder Pendeltür. Das Anwendungsspektrum wird permanent um neue Zugangslösungen erweitert.

### **Alle Komponenten inklusive**

Die Funktionen der jeweiligen Tür gestalten und finalisieren Sie durch die Auswahl der passenden Komponenten. Dazu gehören Bänder, Lager, Schlösser, Drücker, Stoßgriffe, Türschließer, Feststellanlagen und automatische Türantriebe. Dabei findet immer eine Plausibilitätsprüfung statt.

### **Ihr Partner durch alle Planungsphasen**

Für einen optimalen Workflow steigt der Detaillierungsgrad der Benutzeroberfläche mit jedem Planungsschritt – vom Vorentwurf bis zur Werkplanung. Auf Basis Ihrer Anforderungen schlägt Ihnen BIM All Doors technisch mögliche Lösungen vor und macht Sie aktiv auf Planungsfehler aufmerksam. Bei späteren Änderungen weist Sie das Tool auf dadurch notwendige Modifikationen hin.

Testen Sie selbst. Laden Sie BIM All Doors kostenlos von unserer Homepage → [www.bim-all-doors.at](http://www.bim-all-doors.at)











# Arealabsicherung

## Erhöhter Schutz durch die erweiterte Absicherung Ihres Geländes

**Große Unternehmen haben viele unterschiedliche Gebäude auf weiten Arealen. Sensible Bereiche müssen schon vor der jeweiligen Gebäudehülle abgesichert sein. Der vielfältige Personenverkehr braucht eine ganzheitliche Kontrolle.**

Mit der Installation von unseren Drehkreuzen in Zaunanlagen integrieren Sie die Geländeabsicherung in Ihr Sicherheitskonzept. Damit ordnen Sie der Gebäudeabsicherung an den ausgewiesenen Flucht- und Rettungswegen untergeordnete Priorität zu und erleichtern die Notfall-evakuierung. Mitarbeiter, Besucher und Drittpersonen können so bei Gefahr schnell und einfach ins Freie

gelangen und bleiben doch geschützt im gesicherten Außengelände.

### Integrierte Sicherheit

Die exakte und ununterbrochene Übersicht entscheidet. Digitale Schließsysteme gehören zum gesamten Sicherheitskonzept. Sie müssen aber keineswegs die teuerste Lösung suchen. Wir bieten praxiserprobte Lösungen, stetig weiterentwickelt für alle Anwendungen. Zum Zutrittsmanagement gehört auch echte Hardware, z. B. das Kentaur Drehkreuz, nahtlos eingefügt in die Zaunanlage. Planen Sie Sicherheit: für jedes Areal.



**01** Dank der Erfassungseinheit 90 02 mit PIN-Tastatur ist der Bereich nur befugten Personen zugänglich

**02** Ob am Drehkreuz oder an Ihrer Toranlage, der Leser mit abgesetzter Erfassungseinheit bietet höchste Sicherheit im Außenbereich



**03** Zuverlässige Absicherung von Außenanlagen mit Kentaur-Drehkreuzen (Smart Campus, Wien)

**04** Zentrale Zutrittskontrollsysteme für den Personen- und Lieferantenverkehr



03



04



#### dormakaba Produkte für die Arealabsicherung

- |                                  |       |    |
|----------------------------------|-------|----|
| • Mechanische Schließanlagen     | Seite | 50 |
| • Zutrittskontrolle online       | Seite | 54 |
| • Zutrittskontrolle standalone   | Seite | 58 |
| • Zutrittskontrolle cloud-Lösung | Seite | 62 |
| • Personenvereinzlungsanlagen    | Seite | 72 |

#### Ihre Nutzen und Vorteile

- Sicherung des Außengeländes von Einrichtungen mit erhöhtem Sicherheitsbedarf
- Zutritt nur für autorisierte Personen
- Realisierung eines Fluchtwegkonzepts
- Nahtlose Integration in die Gebäudestruktur
- Einfache Organisation und sichere Kontrolle des Personenverkehrs, z.B. bei der Schichtarbeit





01

# Garagen und Parkplätze

## Parkplatzmanagement und Lieferverkehr



**Firmenparkplätze sicher organisieren:** Die Flächen sind in der Regel sehr begrenzt und werden von Besuchern, Lieferanten und Mitarbeitern gleichzeitig genutzt. Wir bringen Durchfluss und Sicherheit zusammen.



02



### Zufahrt unter Kontrolle

Die Verkehrsströme am Gebäude müssen fließen. Bereits die Parkplätze sind ein sensibler Bereich, den die Verantwortlichen jederzeit im Auge haben müssen: Wer fährt aufs Gelände? Kommen mehr Fahrzeuge, als Stellplätze vorhanden sind? Sorgen Sie für Planbarkeit, digital und real.

### Parkplatzmanagement automatisieren

Leere Parkplätze verursachen Kosten. Besser ist die intelligente Verknüpfung von Zutrittskontrolle und Parkplatzbelegung. Die Zufahrtsberechtigung ist ganz einfach: Der Berechtigte hält seine universelle Zutrittskarte an den Leser. Die Daten werden sofort mit denen im System verknüpft. So ist jeder Parkplatz optimal ausgelastet, übersichtlich und sicher.

### Mehr als eine Schranke

Der Personen- und Lieferverkehr ist nur effizient, wenn auf dem Gelände Klarheit herrscht. Keine Bewegung sollte unterbrochen werden. Die einzelnen Prozesse greifen hier am besten ineinander: Parkplatzmanagement, Besuchermanagement und Steuerung des Lieferantenverkehrs. Alles läuft im Idealfall in einem einheitlichen System.

### Kontrollierte Zufahrt

Gutes Parkplatzmanagement ist reaktionsschnell. So wird der Lieferantenverkehr mit einem Weitbereichsleser direkt geregelt. Der Berechtigte ist sofort an der Schranke, durch einen Transponder hinter der Windschutzscheibe, identifiziert.



### dormakaba Produkte für Garagen und Parkplätze

• Türschlösser	Seite	42
• Türbeschläge	Seite	46
• Fluchtwegsysteme	Seite	45
• Türschließer	Seite	48
• Mechanische Schließanlagen	Seite	50
• Zutrittskontrolle online	Seite	54
• Zutrittskontrolle standalone	Seite	58
• Zutrittskontrolle cloud-Lösung	Seite	62
• Automatische Schiebetüren	Seite	64
• Automatische Drehflügeltürantriebe	Seite	76
• Personenvereinzelanlagen	Seite	72

### Ihre Nutzen und Vorteile

- Rasche Zufahrtsregelung
- Verwaltung von Stellplätzen
- Flexible Koordination sämtlicher Zutrittsrechte
- Echtzeit-Authorisierung und zweifelsfreie Zugangsberechtigung
- Schutz des Objektes dank permanenter Weiterentwicklung der Fluchtwegsicherung
- Barrierefreie Türöffnung dank barrierefreier Türschließer oder automatischer Drehtürantriebe

# Außenhautabsicherung, Fassade

## Der sichere Eingang



**Ohne Hindernisse eintreten und im angenehmen Raumklima empfangen werden: Automatische Eingangssysteme sorgen für die harmonische Bewegung nach innen und den thermischen Puffer nach außen.**

**Hochwertiger Blickfang mit automatischem Komfort**  
Das **Schiebetürsystem FST FLEX Green** präsentiert sich in einem harmonischen Anblick und vereint Transparenz und Barrierefreiheit in einer Tür. Die sensorgesteuerten Automatiktüren öffnen sich dem Gast zu einem freundlichen Lächeln.

**Elegante Drehung**  
Besser als eine Tür zu überwinden, ist es, sie drehen zu lassen. Die **Karusselltür** mit Windfang löst mehrere An-

forderungen auf einmal. Die Tür ist konstruktionsbedingt immer thermisch geschlossen und erscheint dem Gast als offene Tür. Die konstante Klimatrennung sorgt bereits im Eingangsbereich für ein warmes Willkommen. Automatische Drehtüren im Nebeneingang schaffen einen ungehinderten Flucht- und Rettungsweg. Eine funktionale wie elegante Lösung für große Bürogebäude.

**Zutrittskontrolle**  
Zugangsberechtigungen unterscheiden sich zeitlich, räumlich und individuell für Mitarbeiter, Besucher und Fremdfirmen. Mit einer intelligenten Zutrittssteuerung kann das alles ganzheitlich geregelt werden.

**01** Großzügige Windfanganlage mit automatischer Schiebetür ST FLEX Green

**02** Außenhautabsicherung und Fluchtwegkonzept in einem: die Karusselltür KTV 4 und Drehtürantrieb ED 250

**03** dormakaba Zutrittsleser an Karusselltür montiert



02



03



**dormakaba Produkte für  
Außenhautabsicherung, Fassade**

• Türschlösser	Seite	42
• Türbeschläge	Seite	46
• Fluchtwegsysteme	Seite	45
• Türschließer	Seite	48
• Mechanische Schließanlagen	Seite	50
• Zutrittskontrolle online	Seite	54
• Zutrittskontrolle standalone	Seite	58
• Zutrittskontrolle cloud-Lösung	Seite	62
• Automatische Schiebetüren	Seite	64
• Automatische Faltschwingeltüren	Seite	71
• Automatische Drehflügeltürantriebe	Seite	76
• Personenvereinzlungsanlagen	Seite	72

**Ihre Nutzen und Vorteile**

- Barrierefreie Zugänge durch
  - Türschließer
  - automatische Schiebe-, Faltschwingel- und Karusselltüren
  - automatische Drehflügeltüren
- Mit mechanischen Schließanlagen auf bewährte Technologien setzen
- Türschlösser und Türbeschläge sorgen für hohen Schutz
- Sichere Fluchtwege im Notfall
- Kombination von Mechanik und Elektronik bringt zusätzliche Möglichkeiten

# Zutrittsregelung und -verwaltung



Im Hintergrund, systematisch, intelligent und flexibel



**Jedes Unternehmen ist anders. Und auch die Menschen darin sind höchst verschieden: Sie haben unterschiedliche Wege, Ziele, Tätigkeiten und Berechtigungen. Zudem ändert sich vieles im Tagesverlauf. Nur ein ganzheitliches Zutrittsmanagement bringt Ordnung und Übersicht.**

## **Wer was wo darf**

Software-gesteuerte Türen und Schleusen leisten mehr. Hier können z. B. Angestellte von externen Mitarbeitern unterschieden werden. Besucher haben nur zu bestimmten Räumen Zutritt. Zeitlich und räumlich begrenzte Zutrittsrechte bleiben übersichtlich.

## **Sensible Schleusen**

Durchgänge in Foyers gehören untrennbar zur Architektur. Ideal sind unsichtbare Sicherheitsfunktionen. Dafür bieten wir elegante Sensorschleusen. Jeder Durchgang wird sensorisch überwacht. Automatische Türelemente in

verschiedenen Ausführungen sorgen für eine sichere und schnelle Identifizierung des Personenverkehrs auch bei hohem Durchfluss.

## **Immer die passende Software**

Jedes Unternehmen hat seine Prioritäten für die Sicherheit. Mit unterschiedlichen Softwarelösungen wird das Zutrittsmanagement an die speziellen Anforderungen der Kunden adaptiert. Dafür gibt es modulare, aufeinander abgestimmte Zutrittskomponenten, von der Offline-Lösung über vernetzte Systeme bis zu Cloud-basierten SAP-Anwendungen.

## **Einfach bedienungsfreundlich**

Unsere Zutrittsmanagementsysteme passen sich flexibel und exakt an die gewünschten Sicherheitsanforderungen an. Dank smarterer Zutrittsmedien können Zutrittsrechte für jeden jederzeit geändert werden.





### Die Technik arbeitet zusammen

Unsere mechanischen, elektromechanischen und digitalen Komponenten lassen sich nach Bedarf integrieren. Alles ist so flexibel wie Ihre Wünsche: Stand-alone-Lösungen, Wireless-Systeme und mechanische Schließkomponenten verwalten Sie in einem System.

### Auf Besuch vorbereitet

Wer sich wann wie lange und wozu als Besucher im Unternehmen aufhält, muss exakt geregelt sein. Das webbasierte Besuchermanagementsystem registriert, organisiert und überwacht die Zugänge. Das Verfahren ist

systematisch: Zutrittsprofile anlegen, via Web-Client anmelden, Besucherausweise ausgeben und zurücknehmen.

### Zeiterfassung für Mitarbeiter

An ergonomisch gestalteten Terminals werden die betrieblichen Anwesenheitszeiten schnell erfasst. Die Mitarbeiter buchen ihre Arbeitszeiten ein, die Daten können unmittelbar verarbeitet werden. Unternehmen mit mehreren Niederlassungen werden dadurch zentral steuerbar. Das Personalmanagement kann dabei auch weitere Dienste, wie die Abrechnung des Kantinenessens, nutzen.



### dormakaba Produkte für Zutrittsregelung und -verwaltung

• Zutrittskontrolle online	Seite	54
• Zutrittskontrolle standalone	Seite	58
• Zutrittskontrolle cloud-Lösung	Seite	62
• Personenvereinzlungsanlagen	Seite	72

**01** Besuchermanagement mit dormakaba exos 9300

**02** Aufzugsteuerung:  
Nutzungsberechtigungen der Aufzuganlagen werden individuell aktiviert

**03** Argus: softwaregesteuerte Sensorschleusen

### Ihre Nutzen und Vorteile

- Einheitliche Prozesse und effiziente Abläufe durch die Integration und Verwaltung aller mechanischen, mechatronischen und elektronischen Zutrittspunkte in einem System
- Investitionssicherheit: untereinander kombinierbare und integrierbare Komponenten im einheitlichen Design
- Schlüsselverlust ist kein Problem
- Personenvereinzlungsanlagen werden ins System eingebunden

# Gänge und Stiegenhäuser

## Bedarfsgerechte Trennung von Zugängen und Bereichen



Wie in anderen Gebäuden auch, gliedern sich Bürogebäude oftmals in Geschosse und Etagen mit zentralen Treppenhäusern und Allgemeinräumen. Das bedeutet eine Vielzahl von Türen mit unterschiedlichen Aufgaben und Anforderungen. Hinzu kommt der Brandschutz, den Flurabschluss Türen gewährleisten müssen – mit Zuverlässigkeit auch bei hohen Türgewichten. All diese Aufgaben können Sie unseren Produkten aus den Bereichen Türschließtechnik und automatische Türsysteme übertragen. So regeln, gewähren und sichern

Sie Zutritte ganz nach Ihrem Bedarf – von der Einzeltür bis zur gesamten Einrichtung vom gemeinsamen Haupteingang bis zu den einzelnen Raumtüren. Insbesondere bei Gängen und Stiegenhäusern ist die Thematik der Barrierefreiheit und der sicheren Fluchtwege besonders zu beachten. Mit dormakaba Drehtürantrieben, Türschließern mit Easy Open Technologie, sowie Türbeschlägen in Kombination mit Fluchttürschlossern, sorgen Sie hier für einen zuverlässigen und sicheren Ablauf.



02



03



#### dormakaba Produkte für Gänge und Stiegehäuser

• Türschlösser	Seite	42
• Türbeschläge	Seite	46
• Fluchtwegsysteme	Seite	45
• Türschließer	Seite	48
• Mechanische Schließanlagen	Seite	50
• Zutrittskontrolle standalone	Seite	58
• Automatische Drehflügeltürantriebe	Seite	76

**01** TS 98 XEA auch für den Einsatz an großen Türen

**02** TS 98 XEA Ubivis, die batteriebetriebene Gleitschienen-Feststellanlage mit integriertem Rauchmelder

**03** Sicherung der Zugänge im Treppenhaus. Zutrittsautorisierung mittels Kompaktleser 90 01

#### Ihre Nutzen und Vorteile

- Großes Portfolio zur Sicherung von Gebäude, Türen und Personenverkehr
- Türsysteme gemäß Feuer- und Rauchschutzvorgaben und Standards für Barrierefreiheit
- Zugangslösungen für hohen Begehkomfort
- Planung, Beratung und umfassender Service für die bedarfsgerechte Realisierung in jedem Objekt

# Büros

## Kontrollierter und geschützter Zugang



**Der Büroraum ist für die Mitarbeiter besonders wertvoll: Hier konzentrieren sich Know-how, Vertrauliches, Berichte, Planungsdaten, Soft- und Hardware. Der Zutritt dazu muss geschützt bleiben.**

### Individueller Zugang

Jeder Mitarbeiter schätzt es, wenn sich bereits im Foyer die Türen freundlich von selbst öffnen, ein Gefühl der Zugehörigkeit entsteht, schon beim Weg durch eine Sicherheits-Schleuse. Die sensorische Steuerung des Zutritts wirkt an vielen Stellen des Gebäudes. Sie ist persönlich. Denn der Mitarbeiter trägt die Berechtigung bei sich, um Türen zu öffnen: Karte, Chip, elektronischer Schlüssel oder Smartphone, die Möglichkeiten sind in unseren Systemlösungen enthalten.

### Persönlichkeit entscheidet

Die Zutrittsrechte und -profile von Mitarbeitern sind verschieden. So können sie anhand der Position im Unternehmen ganz einfach zugeordnet und vergeben werden. Zutritt zum individuellen Mitarbeiterbüro hat nur der jeweilige Mitarbeiter mit seiner Zutrittskarte. Der

persönliche Besuch kann ebenso gesteuert werden. Beim Wechsel der Abteilung oder der Position ändern sich Zutrittsrechte in allen Details. Kontrolliert, sicher und individuell.

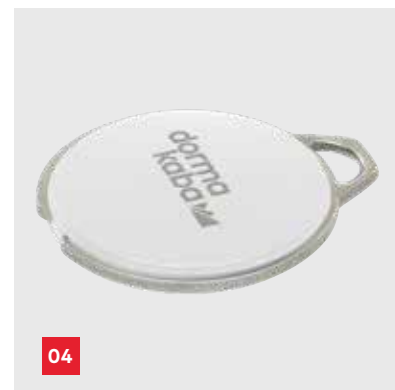
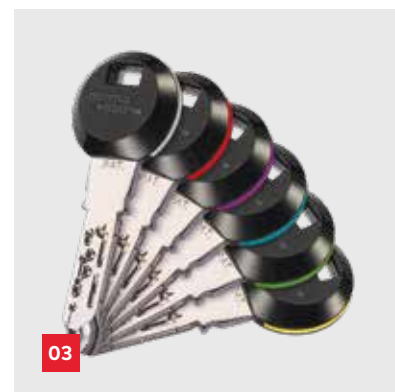
### Zutrittskontrolle mechanisch und elektronisch

Innerhalb von Bürogebäuden, die teilweise auch von firmenfremden Personenaufgesucht werden, ist es notwendig, in Teilbereichen nur bestimmten Personen kontrolliert Zutritt zu gewähren (Büros, Archive, IT-Räumlichkeiten, Entwicklungsabteilung, Forschung).

Um die Sicherheitsanforderung in diesen Bereichen ausreichend zu gewährleisten, kann als Basis eine Zutrittslösung in verschiedenen Ausbaustufen umgesetzt werden:

- Offline Zutritt mit Zylinder- oder Beschlagslösung
- Online Zutritt mit spannungsversorgter Lösung
- Erweiterter online Zutritt mit Weitbereichslösung
- Mechanische Schließzylinder ergänzen den elektronischen Zutritt
- Wireless Komponenten für den nachträglichen Einbau





### Räume mit Vielfalt

Ein Bürogebäude unterteilt sich in viele Bereiche:

- Büros und Arbeitsräume
- Konferenzräume
- Kommunikationsinseln und vieles mehr.

Hier verbringen die Angestellten die längste zusammenhängende Zeitspanne am Tag – und sollten sich dabei

wohlfühlen. Dafür gibt es funktionale und flexible Glas-systeme. Mit transparenten Wänden werden in großen Räumen strukturierte Einheiten geschaffen, je nach Platz, Bedarf und Anforderungen. Das Interior-Design wächst mit dem Unternehmen.



### dormakaba Produkte für Büros

**01** Patentiertes Wendeschlüsselsystem  
dormakaba penta

**02** Zutrittskontrolle mittels Digitalzylinder  
(Zutrittsmedium Karte)

**03** Zutrittsmedium: Mechatronischer Schlüssel

**04** Zutrittsmedium: Schlüsselanhänger

• Türschlösser	Seite 42
• Türbeschläge	Seite 46
• Türschließer	Seite 48
• Mechanische Schließanlagen	Seite 50
• Zutrittskontrolle online	Seite 54
• Zutrittskontrolle standalone	Seite 58
• Zutrittskontrolle cloud-Lösung	Seite 62
• Automatische Schiebetüren	Seite 64
• Manuelle Schiebetürsysteme	Seite 75
• Glassysteme	Seite 78
• Zugangs- und Raumsysteme	Seite 80

### Ihre Nutzen und Vorteile

- Patentierte Wendeschlüsselsysteme
- Komfortabler Wendeschlüssel, ohne Zacken und Kanten
- Nützliche Zylinder-Sonderfunktionen: beidseitig-sperrbarer-Zylinder, Prioritätsfunktion, Lamellenausführung für höchste Sicherheitsanforderungen
- Mechanik kombinierbar mit Elektronik
- cludo Magnetfallenschlösser für einwandfreie Optik an den Innentüren
- Schiebetürantriebe im modernen Design für Glas- und Holztüren

# Hochsicherheitsräume

## Kontrollierter Zutritt für sensible Zonen



Der Schutz sensibler Unternehmenswerte beginnt mit dem exakt autorisierten Zugang. Innerhalb eines Gebäudes ist es aufgrund des Personenverkehrs notwendig, in Teilbereichen nur bestimmten Personen kontrolliert Zutritt zu gewähren. Beispiel: IT-Räume, Entwicklungsabteilungen, Labors, ...

Wir erarbeiten im gemeinsamen Gespräch Ihre Anforderungen und konzipieren die möglichen Lösungsansätze. Die Sicherheitsanforderung wird als Basis der Zutrittslösung in verschiedenen Ausbaustufen umgesetzt mit:

- Offline Zutritt mit Zylinder oder Beschlagslösung
- Online Zutritt mit spannungsversorgter Lösung
- Erweiterter online Zutritt mit Weitbereichslösung

- Optische Einzelzutrittskontrolle durch Personenvereinzelungsanlagen
- Elektronische Schrank- und Ladenlösungen für dokumentierte Öffnung
- Mechanische Schließzylinder ergänzen den elektronischen Zutritt

Eine Kombination von Zutrittsystem und Verschlusstechnik mit automatischen Antrieben erlaubt Sicherheit und komfortable Nutzung.

Wireless Komponenten bieten hier den Vorteil, auch nachträglich (Sanierung, Umbau), kostengünstig den Sicherheitsstandard deutlich zu erhöhen.



02



03



#### dormakaba Produkte für Hochsicherheitsbereiche

- |                                  |          |
|----------------------------------|----------|
| • Türschlösser                   | Seite 42 |
| • Türbeschläge                   | Seite 46 |
| • Türschließer                   | Seite 48 |
| • Mechanische Schließanlagen     | Seite 50 |
| • Zutrittskontrolle online       | Seite 54 |
| • Zutrittskontrolle standalone   | Seite 58 |
| • Zutrittskontrolle cloud-Lösung | Seite 62 |
| • Personenvereinzlungsanlagen    | Seite 72 |
| • Zugangs- und Raumsysteme       | Seite 80 |

**01** Eine neue Dimension der Sicherheit: Biometrische Leser

**02** Geryon Sicherheitskarusseltür mit SRD Vision

**03** Online-Zutrittskontrolle für hochsensible Bereiche

#### Ihre Nutzen und Vorteile

- Von mechanischen bis zum online Zutritt skalierbar
- Kontrollierte und dokumentierte Öffnungen
- Türzustands-Überwachung und automatischer Verschluss der Türen
- Sofortige Reaktion im Aktionsfall umsetzbar

# Fitnesscenter

## Zutritt nur für Berechtigte



In Bürogebäude integrierte Fitnesscenter mit dormakaba **evolo Zutrittskomponenten** (Türbeschlag c-lever, Digitalzylinder) ausgestattet werden.

Die entsprechenden Zutrittsmedien (Karte, Schlüsselanhänger) werden – z.B. auf Antrag – nur an Mitarbeiter des Unternehmens ausgegeben. Missbrauch (Diebstahl) und Vandalismus wird somit eingeschränkt und zusätzlich die Nachvollziehbarkeit der Zutritte dokumentiert.

### dormakaba Smartkey

Alternativ zu gesondert ausgegeben Zutrittsmedien kann die Schließanlage auch als kombinierte mechanisch/elektronische Variante ausgeführt werden.

Dabei kommen mechatronische Schlüssel zum Einsatz. Der dormakaba Smartkey öffnet beides: den mechanischen Schließzylinder (Bürotür) und die elektronischen Komponenten der Allgemeinbereiche.



### dormakaba Produkte für Fitnesscenter

• Türschlösser	Seite	42
• Türbeschläge	Seite	46
• Türschließer	Seite	48
• Mechanische Schließanlagen	Seite	50
• Zutrittskontrolle online	Seite	54
• Zutrittskontrolle standalone	Seite	58
• Zutrittskontrolle cloud-Lösung	Seite	62
• Automatische Schiebetüren	Seite	64
• Personenvereinzlungsanlagen	Seite	72
• Manuelle Schiebetürsysteme	Seite	75
• Glassysteme	Seite	78
• Zugangs- und Raumsysteme	Seite	80

### Ihre Nutzen und Vorteile

- Elektronische Absicherung von Allgemeinräumen
- Zeitlich limitierter, kontrollierter Zutritt zu Allgemeinräumen
- Dokumentation von Vandalismus
- Nachvollziehbarkeit der Zutritte
- Barrierefreiheit für Menschen mit besonderen Bedürfnissen
- „Digitales schwarzes Brett“ möglich (z.B. Buchung für Gruppen, etc.)



# Kantinen / Betriebsküchen

## Zutritt und Bezahlösungen



Für die Bezahlung und effiziente Lenkung der Personenströme durch die Essensausgabe in Betriebsküchen, können ausbaufähige Lösungen aus **Drehsperrren** oder **Sensorschleusen** eingebaut werden.

Mittels Ihres Zutrittsmediums (Karte, Schlüssel, Badge) können die Mitarbeiter ihre Mahlzeiten bargeldlos bezahlen.

Die dormakaba **Kerberos-Drehsperrren** können nur mit aktualisierter und mit Wertguthaben aufgeladener Karte passiert werden. Die vom Kassensystem gesteuerten Drehsperrren übernehmen somit auch die Zugangskontrolle und regeln auch bei hoher Durchgangsfrequenz komfortabel den Personenstrom. Gleichzeitig mit dem Passieren der Drehsperrren wird der Geldbetrag für das Mittagessen vom Kundenkonto abgebucht.



### dormakaba Produkte für Kantinen / Betriebsküchen

• Türschlösser	Seite	42
• Türbeschläge	Seite	46
• Türschließer	Seite	48
• Mechanische Schließanlagen	Seite	50
• Zutrittskontrolle online	Seite	54
• Zutrittskontrolle standalone	Seite	58
• Zutrittskontrolle cloud-Lösung	Seite	62
• Automatische Schiebetüren	Seite	64
• Glassysteme	Seite	78
• Zugangs- und Raumsysteme	Seite	80

### Ihre Nutzen und Vorteile

- Ästhetische und hochwertige Zugangslösungen
- Komfort und einladendes Ambiente
- Offenheit, Transparenz und vielseitige Einsatzmöglichkeiten in der Innenraumgestaltung
- Einheitliches, anspruchsvolles Design, hochwertige Materialien und sorgfältige Verarbeitung zeitgemäßer Systeme
- Integriertes Abrechnungssystem

# Schulungs- und Besprechungsräume



## Kein Stress für die Mitarbeiter



**Eine einladende Atmosphäre motiviert. Für die Besucher wirkt ein liches Ambiente einfach freundlicher. In den Etagen schaffen transparente und flexible Raumsysteme ein Umfeld für mehr Produktivität und Kreativität.**

### **Elegante Erfolgsfaktoren**

Die Produktivität der Mitarbeiter kommt nicht von oben. Sie entsteht jeden Tag aufs Neue. Die Grundlage sind die Kommunikationsfähigkeit, die kreative Stimmung, die kurzen Wege und auch das gewisse Sich-zu-Hause-Fühlen im Büro. Genau das können elegante, zeitgemäße Glassysteme und flexible Glasanlagen hervorrufen. Design ist hier ein Teil der Funktion: Hier wirken Flexibilität und feste Strukturen zugleich auf die Arbeitsprozesse.



### **Zutrittsrechte koordinieren**

Das wird in großen Bürokomplexen schnell zur Herausforderung, vor allem wenn Mitarbeiter viele Dinge gleichzeitig bewältigen müssen.

Wer darf in welchen Raum zur Vorbereitung?

Wie verhindert man Störungen der Mitarbeiter bei Besprechungen und Konferenzen?

Welche sensiblen Bereiche können unbeaufsichtigt gesichert werden?

Unsere Antwort: ein Zutrittsmanagement-System, kombiniert mit elektronischen Beschlägen und elektronischen Zylindern die in das Gesamtsystem eingebunden sind. Alles geregelt: flexibel, einfach und bedarfsgerecht.



### dormakaba Produkte für Schulungs- und Besprechungsräume

• Türschlösser	Seite	42
• Türbeschläge	Seite	46
• Türschließer	Seite	48
• Mechanische Schließanlagen	Seite	50
• Zutrittskontrolle online	Seite	54
• Zutrittskontrolle standalone	Seite	58
• Zutrittskontrolle cloud-Lösung	Seite	62
• Glassysteme	Seite	78
• Zugangs- und Raumsysteme	Seite	80

**01** Horizontale Schiebewände (HSW) bieten optische Trennung und Gestaltungsspielräume

**02** MUNDUS Eckbeschläge für Glastüren

**03** Zutrittskontrolle mittels Digitalzylinder, z.B. für Konferenzräume; Türinnenseite mit Panikgriffstange

**04** Elektronischer Türbeschlag c-lever compact

#### Ihre Nutzen und Vorteile

- Patentierte Wendeschlüsselsysteme
- Komfortabler Wendeschlüssel, ohne Zacken und Kanten
- Nützliche Zylinder-Sonderfunktionen für die Schließanlage: beidseitig-sperrbarer-Zylinder, erhöhter Bohr- und Ziehschutz
- Mechanik kombinierbar mit Elektronik
- cludo Magnetfallenschlösser für einwandfreie Optik an den Innentüren
- Glaslösungen im modernen Design



# Brandschutz

## Menschen schützen, Werte bewahren



01



02

Man kann Brände grundsätzlich nicht verhindern, aber man kann ihrer Ausbreitung vorbeugen, eventuelle Schäden so gering wie möglich halten und durch sichere Fluchtwege den Schutz der Menschen erhöhen.

dormakaba bietet hierfür eine Reihe von Türsystemen, die speziell für den vorbeugenden Brandschutz entwickelt wurden. Sie verhindern schnell und zuverlässig das Ausbreiten von Feuer und Rauch und geben Fluchtwege mit einem Handgriff frei. Nach dem Durchgang werden die Türöffnungen wieder sicher geschlossen und dienen als Brandabschluss.

**01** Automatische Brandschutzschiebetür ohne Fluchtwegfunktion – Türblatt aus Alu/Glas

**02** Automatische Brandschutzschiebetür mit Fluchtwegfunktion – Türblatt aus Stahl/Glas



### dormakaba Produkte für den Brandschutz

• Türschlösser	Seite	42
• Türbeschläge	Seite	46
• Türschließer	Seite	48
• Mechanische Schließanlagen	Seite	50
• Automatische Schiebetüren	Seite	64
• Automatische Drehflügeltürantriebe	Seite	76

### Ihre Nutzen und Vorteile

- Brandschutzschiebetüre EI<sub>2</sub>30C in allen Türblattausführungen: Holz, – Blech, – Alu, – Stahl / in Rohrrahmen- und Vollblattausführung
- Brandschutz- und Automatikfunktion als Gesamtlösung
- Unterschiedliche Anforderungen mit Systemlösungen von dormakaba möglich:
  - Manuelles System
  - Standard ohne Fluchtweg
  - Break In/Out mit Fluchtwegfunktion EN 1125
  - 180° Offenhaltung mit Schiebetürsystem - Ganglösungen, Seitenteile, Oberlichte



# Druckbelüftung

## Schließen/Öffnen gegen Überdruck



Im Brandfall müssen für die zu evakuierenden Personen in Gebäuden entsprechende Fluchtmöglichkeiten vorhanden sein. Wichtig dabei ist, dass diese Flucht- und Rettungswege während der Evakuierung benutzbar, also rauchfrei sind. Die Druckbelüftung wirkt der unkontrollierten Entrauchung entgegen in dem die Rauchausbreitung mit Überdruck (50 Pa) unterbunden wird und so im Rettungs- und Evakuierungsfall ein rauchfreier Fluchtweg zur Verfügung stellt.

### Anwendungsbereiche

1) Türen die in das druckbelüftete Stiegenhaus öffnen (z.B. Stiegenhausportale):

Laut TRVB S112 Pkt. 7.1 darf die Kraft am Türgriff 100 N nicht überschreiten!

Lösung:

- Türblätter: kleiner 2 m<sup>2</sup> (= Faustregel)
- Türschließer, z.B. dormakaba TS 93, TS 98 XEA
- Antriebe: dormakaba Drehtürantriebe ED 100/250 mit Power Assist Funktion

2) Türen die gegen die Druckbelüftung schließen müssen:

bei diesen Türen muss der Türschließer sehr stark eingestellt werden, weil sonst im Druckbelüftungsfall diese nicht zuverlässig schließen würden.

Lösung:

- dormakaba Freilauftürschließer<sup>1)</sup> ITS 96 FL, TS 73 EMF, TS 97 FL XEA mit EN6

<sup>1)</sup> Die Freilauffunktion ermöglicht ein nahezu widerstandsloses Begehen von Türen und ist somit für barrierefreies Bauen und den vorbeugenden Brandschutz geeignet.



3) Türen die gegen die Druckbelüftung schließen müssen z.B. Hauseingangstüren:

Lösung:

- zwei Türschließer (normaler Türschließer TS 93, TS 98 XEA und Freilauftürschließer TS 73 EMF, TS 97 FL XEA mit EN 6) oder
- dormakaba Drehtürantrieb ED 250

**01** Druckentlastungsklappen

**02** Türschließung gegen Überdruck mit TS 93 auf der Bandgegenseite und Freilauftürschließer<sup>1)</sup> TS 99FL auf der Bandseite



# Barrierefreiheit nach ÖNORM B 1600



## Barrieren elegant abbauen

Barrierefreie Objekte zeichnen sich dadurch aus, dass sie gebäudetechnisch einem ganzheitlichen Gesamtkonzept folgen. In der Praxis heißt das: Erst wenn man alle Details zusammen nimmt, erhält man eine Einheit.

dormakaba zeigt es deutlich: Alle unsere Produkte, die für leicht zugängliche Räume in einem Gebäude sorgen, sind in Technik und Design aufeinander abgestimmt. Sie ergeben ein funktionierendes und komfortables System von Zugangslösungen. Vom Türschließer über die Zutrittskontrolle bis hin zu den Fluchtwegbeschlägen. Ergänzt durch eine fundierte Planung und Beratung sowie einen umfassenden Service. Komplett aus einer Hand. Zugeschnitten auf das barrierefreie Konzept. So ist jedem ein leichter Zugang möglich – vom Eingang bis zur obersten Etage.

## Mobilität für alle

In einem Bürogebäude verbinden sich Menschen und Ideen. Nutzbare Barrierefreiheit ist damit auch ein Produktionsfaktor. Für jede Situation haben wir die passende Technik. Auch die, die zwei Probleme auf einmal löst. So können schwere Brandschutztüren höchstmögliche Sicherheit bieten und dabei gleichzeitig sehr leicht zu öffnen sein. Unsere ausgetüftelte Mechanik dafür: [EASY OPEN](#).

## Natürlich normgerecht

Vorgaben setzen wir praktisch um, mit viel Entwicklungsarbeit. Unser Ergebnis: DIN SPEC 1104 und ÖNORM B 1600 erfüllen wir nicht nur, wir gehen ästhetisch darüber hinaus. So findet sich die Technik für Barrierefreiheit auch in unseren eleganten Gleitschienen-Türschließern.

### Barrierefreie Technologie mit „Herz“

Unsere herzförmige Nockenscheibe mit stark abfallendem Öffnungsmoment ermöglicht Kindern, älteren oder behinderten Menschen ganz müheloses Türöffnen. Das entspricht den Empfehlungen der DIN SPEC 1104 für manuelle Schließeinrichtungen, die Öffnungskraft im Bereich 2° bis 60° um 40 % zu verringern.





03



### dormakaba Produkte für Barrierefreiheit

- 01** Die Türschließer mit EASY OPEN  
Technologie für eine einfache Begehung  
der Tür
- 02** Automatisierte Öffnung durch den  
Schiebetürantrieb Magneo
- 03** Automatische Türöffnung mit ED 250  
mit LED-Sensortaster für mehr Begeh-  
komfort

• Türschlösser	Seite	42
• Türbeschläge	Seite	46
• Türschließer	Seite	48
• Mechanische Schließanlagen	Seite	50
• Zutrittskontrolle online	Seite	54
• Zutrittskontrolle standalone	Seite	58
• Zutrittskontrolle cloud-Lösung	Seite	62
• Automatische Schiebetüren	Seite	64
• Automatische Faltflügeltüren	Seite	71
• Automatische Drehflügeltürantriebe	Seite	76
• Personenvereinzlungsanlagen	Seite	72
• Manuelle Schiebetürsysteme	Seite	75
• Zugangs- und Raumsysteme	Seite	80

#### Ihre Nutzen und Vorteile

- Großes, vielseitiges Portfolio an sicheren barrierefreien Produkten
- Hochwertige und kosteneffiziente Lösungen sowohl für einfache als auch für komplexe barrierefreie Zugangskonzepte
- Lösungskonzepte gemäß gesetzlichen Normen und Standards

Service

# Was Sie ganz sicher macht? Unser umfassender Service

## Wir kümmern uns...

...um die Sicherheit in Ihrem  
Gebäude.



Rechtssicherheit



Funktionsfähigkeit



Verfügbarkeit und  
Nutzbarkeit



Personenfluss



Gebäudewert



Nachhaltigkeit

Gebäude sollen eine lange  
Lebensdauer haben  
und eine sichere und  
komfortable Umge-  
bung bieten.  
Gut gewartete  
Gebäudeausstat-  
tung macht einen  
Unterschied!



...mit einem vertrauens-  
würdigen Team.



Team



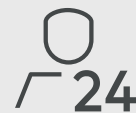
Ausrüstung



Netzwerk



Expertise



Verfügbarkeit

Wir kümmern uns um  
die Leistungsfähig-  
keit Ihrer Infrastruk-  
tur und bieten  
einen Premium  
Service rund um  
das Thema Zutritt  
für Ihr Gebäude!







...mit langjähriger Erfahrung.

Installation

Modernisierung und Umrüstung

Original Ersatzteile

Reparatur

Updates und Beratung

Training

Wartung

...mit intelligenten und sicheren Zutrittslösungen.

Türtechnik

Automatische Türsysteme

Systemlösungen Zutritt und Zeit

Glassysteme

Mechanische Schließsysteme

Schlüsselsysteme

Raumtrennsysteme

Hotelzutrittsysteme

Service



# Produkte und Lösungen für Bürogebäude

Auf den nachfolgenden Seiten zeigen wir Ihnen einen Überblick über die wichtigsten dormakaba Produkte und Lösungen für Bürogebäude.

Für weiterführende technische Details zu unseren Produkten stehen Ihnen unsere Außendienstmitarbeiter bzw. Architektenberater gerne zur Verfügung.  
→ [www.dormakaba.at/Kontakte](http://www.dormakaba.at/Kontakte)

Nähere Unterlagen zu unseren Produkten (Broschüren, Datenblätter, technische Zeichnungen, ...) finden Sie auch auf unserer Website → [www.dormakaba.at](http://www.dormakaba.at)



## Türtechnik

Türschlösser, Türschließer, Türbeschläge, Fluchtwegsysteme, Panikbeschläge



## Mechanische Schließsysteme

Wendeschlüsselsysteme, Schließenanlagen, Hausbrieffachanlagen, Zusatzschlösser



## Systemlösungen Zutritt und Zeit

Zutrittskontrolle online,  
Zutrittskontrolle standalone



## Automatische Türsysteme

Schiebetüren, faltflügeltüren, Brandschutzschiebetüren, Drehflügeltürantriebe, Personenvereinzelungsanlagen



## Glassysteme

Manuelle Schiebetürsysteme, Beschläge für Ganzglastüren, horizontale Schiebewände



## Hotelzutrittssysteme

Elektronische Hotelschlösser, Zutrittsmanagementsysteme

# Design-Faktor mit drei Buchstaben: XEA



## Was wir unter XEA verstehen

Die XEA Designsprache basiert auf einer umfassenden, ganzheitlichen Haltung und berücksichtigt in zehn Punkten konsequent unseren eigenen Anspruch an Kompatibilität, Hochwertigkeit, Innovation, Durchdachtheit und Ästhetik.

Alles unter der Prämisse, Grundformen, Farben und Oberflächen in einem einheitlichen Erscheinungsbild zu vereinen: *XEA verbindet die Produkt- und Unternehmenswelten von dormakaba zu einem durchgängigen Design, das inhaltlich und visuell eine wiedererkennbare Sprache spricht.*





#1

**Wiedererkennbare Details.**

Das dormakaba Design ist in jedem Produkt erkennbar, natürlich durch das markante Logo, aber vor allem im Zusammenspiel der XEA Elemente.



#2

**Intuitive Symbole.**

Alle verwendeten Symbole sind auf ihre wichtigsten Elemente reduziert, besitzen einen hohen Wiedererkennungswert und sind selbsterklärend.



#3

**Standardisierte Oberflächen.**

Vier Grundfarben für jedes Produkt sorgen für immer passende Kombinationen. Das XEA Farbnummernsystem bringt Klarheit.



#4

**Klare Formen.**

Die ganzheitliche Formgebung entsteht durch ebene und zweidimensionale Oberflächen. Radien und scharfe Kanten kontrastieren und ergänzen sich.



#5

**Nutzerfreundliche Bedienung.**

Die Benutzeroberflächen folgen einem reduzierten, einheitlichen Design und sind somit wiedererkennbar. Die Bedienung ist selbsterklärend.



#6

**Kontrastierende Oberflächen.**

Helle und dunkle, matte und glänzende Oberflächen bilden zusammen eine vielfältige Einheit. So werden einzelne Funktionsbereiche klar erkennbar.



#7

**Stabile Ummantelung.**

Sind Produkte mit einem umlaufenden Gehäuserahmen ausgestattet, schützt er zusätzlich vor äußeren Einflüssen.



#8

**Mehrschichtige Kompositionen.**

Die Konstruktion zeigt ihren Wert auf den ersten Blick. So überzeugt die Materialqualität der dekorativen Sichtblenden mit einer sichtbaren massiven Kante.



#9

**LED-Indikator.**

Alle Anwendungen sind produktübergreifend schnell gelernt, z.B. wenn LED-Lichtbänder den Zutritt signalisieren, Personen führen oder den Status anzeigen.



#10

**Individuelles Design.**

Ein System von Materialien und Farben schafft ein breites Spektrum an Lösungen, passend zu jeder Architektur und mehr: Man setzt mit XEA individuelle Akzente.

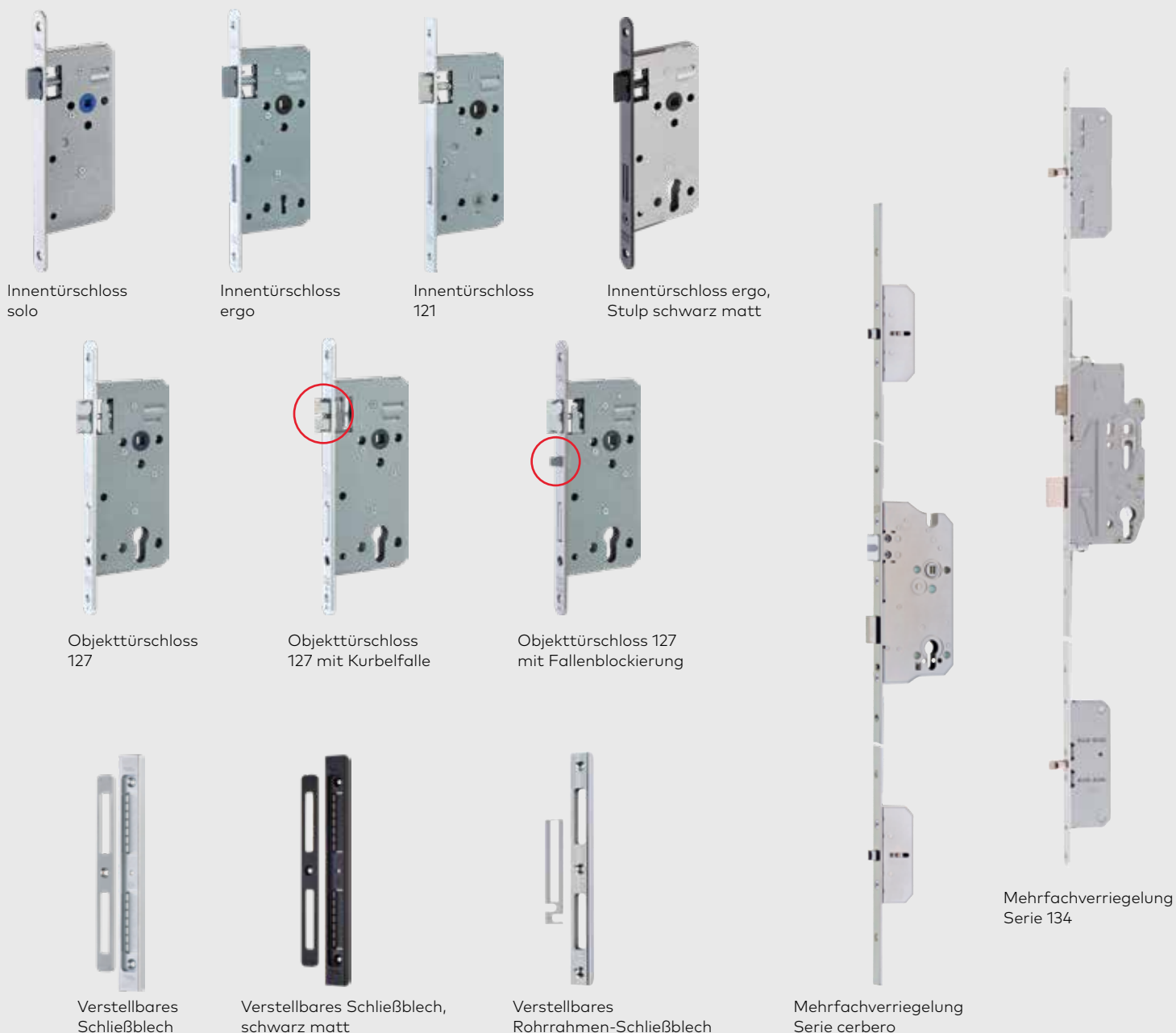


# Türschlösser für vielfältigste Einsatzbereiche

Um die unterschiedlichsten Markt- und Objektanforderungen zu erfüllen, bietet dormakaba neben den Standard-Türschlössern auch **Magnetfallenschlösser, Kurbelfallenschlösser, Mehrfach-Verriegelungsschlösser und Motorschlösser** an. Sonderausführungen hinsichtlich Lochmittellabstand, Drückernuss und Stulpoberflächen ergänzen unser Standardprogramm. Ständig neue Innovationen, Verlässlichkeit und Kompetenz haben dormakaba zum größten Schlosslieferanten für die Türenindustrie in Österreich gemacht.

## Vorteile

- 10 Jahre Systemfunktionsgarantie
- Große Typenvielfalt
- Innovative Lösungen
- Türschlösser mit Stulpoberfläche schwarz matt
- Verstellbare Schließbleche
- dormakaba ist Hauptlieferant mit ÖNORM-Türschlössern bei vielen Türenherstellern in Österreich



# Magnetfallenschloss cludo

## Geräuscharm und leichtgängig

Bei architektonisch hochwertigen Bauten und bei stumpfen Innentüren ist eine ansprechende Optik besonders wichtig. Das dormakaba Magnetfallenschloss Serie cludo (vom lat. cludo = schließen) wird diesen hohen Ansprüchen voll gerecht.

Bei geöffneter Tür ist die Schlossfalle mit dem Stulp bündig; die beiden nicht sichtbaren Zylindermagnete im Fallenkopf halten die Kunststofffalle im Schlosskasten zurück.

Beim Schließen der Tür wird mit Hilfe eines leistungsstarken Blockmagneten die Schlossfalle in das Schließblech gezogen und dort gehalten. Das macht den Schließvorgang geräuscharm und leichtgängig.

### Ausführungen

KB	Keilbart (nur ÖNORM-Ausführung)
BB	Buntbart (nur DIN-Ausführung)
WC	für WC- und Badezimmertüren,
PZ	Profilzylinder ohne Wechsel
WZ	Profilzylinder mit Wechsel
FA	Fallenschloss



cludo/WZ mit  
Schließblech SB2  
(2fach verstellbar)



cludo/KB mit  
Schließblech SB14  
(4fach verstellbar)



cludo/WC mit  
Schließblech SB30  
(Stahlzargeneinsatz)

### Ihre Nutzen und Vorteile

- Leichtgängiges, leises Schließen der Tür
- Elegante Optik für hochwertige Wohnkonzepte
- Für stumpfe und überfällzte Türen
- Kein Lappenschließblech erforderlich
- Anschlagen der Falle gegen das Schließblech ist ausgeschlossen  
→ wenig Verschleiß und lange Lebensdauer
- Drückerweg nur 25°: gewährleistet mehr Bedienkomfort gegenüber vergleichbaren Konstruktionen
- Set-Verpackung für Schloss und Schließblech

# Fluchttürschlösser

## gemäß EN 179 und EN 1125

**Selbstverriegelnde Fluchttürschlösser (SVP)** verriegeln Türen selbsttätig nach jedem Schließen – komfortabel und sicher. Der automatische Riegelausschluss von 20 mm sorgt dafür, dass die Tür jederzeit versicherungstechnisch verschlossen ist.

### SVP 2000

Das SVP 2000 Panik-Motorschloss bietet Komfort durch motorische Entriegelung. Egal ob im privaten oder gewerblichen Umfeld. Durch die Panikfunktion ist die Tür mit einem Handgriff schnell zu öffnen, der automatische Selbstverriegelungsmechanismus sorgt für sicheren Verschluss sobald die Tür zufällt.

#### Vorteile

- Fluchttürfunktion gemäß EN 179 und EN 1125
- Automatische Selbstverriegelung
- Fluchttürfunktion E (Wechselfunktion)
- Motorische Entriegelung
- Zusätzliche elektrische Ablaufsicherung
- Mit Rückmeldekontakten zur Abfrage des Türzustandes

### SVP 5000 für 1-flügelige Fluchttüren

Das SVP 5000 Panikschloss eignet sich insbesondere für Flucht- und Außentüren. Durch die Panikfunktion ist die Tür mit einem Handgriff schnell zu öffnen, der automatische Selbstverriegelungsmechanismus sorgt für sicheren Verschluss sobald die Tür zufällt.

#### Vorteile

- Fluchttürfunktion gemäß EN 179 und EN 1125
- Automatische Selbstverriegelung
- Fluchttürfunktion E (Wechselfunktion)
- Für Vollblatt- und Profiltüren
- Problemlos nachrüstbar, ohne Verkabelung

### Fluchttürschloss 127/ÖNORM

Ist ein Standard-Fluchttürschloss für 1-flügelige Fluchttüren entsprechend EN 179 und EN 1125 in ÖNORM-Ausführung mit Lochmittelabstand 88 mm. Verfügbar in den Fluchttürfunktionen E (Wechselfunktion), B (Umschaltfunktion) und D (Durchgangsfunktion).

**01** Selbstverriegelndes Fluchttürschloss an Glas lt. EN 179



**02** Fluchttürschloss 127/ÖNORM





# Fluchtwegsysteme

## Menschenleben schützen, Objekte sichern

Türen in Flucht- und Rettungswegen bedeuten sicherheitstechnisch eine enorme Herausforderung, da sie gegensätzliche Anforderungen erfüllen müssen: Schutz von Menschenleben einerseits, Sichern von Eigentum andererseits.

Notfallvorschriften verlangen demnach die leichte Öffnung einer Tür von innen, ohne fremde Hilfsmittel. Gleichzeitig fordern Versicherer, Polizei und Betreiber den möglichst sicheren Verschluss gegen Missbrauch und Einbruch.

### Eine clevere Lösung: SafeRoute

Das bis ins Detail durchdachte SafeRoute System sorgt dafür, dass Planer, Architekten und Gebäudebetreiber die gegensätzlichen Aspekte der Fluchtwegsicherung mühelos in Einklang bringen können.

Das neue elektronische Fluchtwegsicherungssystem erlaubt es, die Tür vor unberechtigter Begehung bzw. Missbrauch zu schützen, ohne dabei Bauvorschriften zu verletzen. SafeRoute erfüllt die Anforderungen gemäß ÖNORM EN 13637 und ist so in allen Ländern, in denen diese Standards anerkannt sind, einsetzbar.



### Ihre Nutzen und Vorteile

- Mehr Flexibilität durch Lizenzmodell
- Nachhaltiges System: durch Lizenzenerweiterung jederzeit an Ihre aktuellen Bedürfnisse anpassbar
- Hohe Standards bezüglich Sicherheit, Qualität und Verlässlichkeit
- ÖNORM zugelassen
- Entspricht den Anforderungen der EN 13637
- Vereinfachte Installation und Inbetriebnahme
- Unkomplizierte Verdrahtung
- Unkomplizierte Alarmrücksetzung

# Türbeschläge für Eingangs- und Innentüren

Schutzbeschläge an der Türaußenseite haben die Aufgabe den Schließzylinder und das Einsteckschloss gegen unbefugte mechanische Manipulationen zu schützen. Besonders vorteilhaft sind Schutzbeschläge mit Kernziehschutz, da sie den Schließzylinder vollständig gegen mechanische Angriffe abdecken.

Die dormakaba Schutzbeschläge [SELINA.700/750](#) entsprechen den Anforderungen nach EN 1906 und der Schutzklasse WB2. Passend zu diesen Schutzbeschlägen bietet dormakaba passende Rosettengarnituren für Innentüren an.

## Ogro Schilder und Rosetten im XEA Design

XEA ist das moderne und durchdachte Design aus dem Hause dormakaba, mit dem sich Architekten, Planer, Bauherren und Verarbeiter differenzieren und womit sie Anwender begeistern können. Die Designlinie arbeitet mit kontrastierenden Elementen – zwischen hell und dunkel sowie matt und glänzend. Durch die Sichtblende aus hochwertigem Edelstahl auf einem Träger in anthrazit, silber und weiteren RAL-Farben entsteht eine neuartige Anmutung. Die Schilder und Rosetten sind kombinierbar mit allen Modellen aus dem modularen OGRO Baukasten. Ein weiterer Vorteil der Designlinie ist die Nachrüstbarkeit.



Schutzbeschlag SELINA.700 mit Kernziehschutz, außen Bügel, innen Drücker



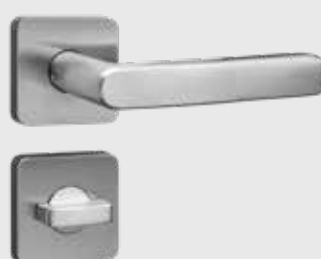
Schutzbeschlag SELINA.750 außen und innen mit Drücker



Rosettengarnituren SELINA.770 v.o.n.u.:  
• für Buntbart gelocht,  
• für WC- und Badezimmertüren  
• für Profilzylinder gelocht



Rosettengarnitur OGRO XEA mit Profilzylinderlochung



Rosettengarnitur OGRO XEA für WC- und Badezimmertüren



Beschlägegarnitur OGRO XEA für WC- und Badezimmertüren

# Türbeschläge

## PHA 1500/2500 für Fluchtwege

### PHA 1500/2500

Mit den Systemen PHA 1500/2500 bietet dormakaba für ein- und zweiflügelige Vollblatt- oder Rohrrahmen Türen in Fluchtwegen, einen hochwertigen Paniktürverschluss als zertifiziertes System gemäß der EN 1125 an.

Die PHA 1500/2500 Systeme sind sehr zuverlässig und bieten Sicherheit in Fluchtwegen. Ein Beschlag mit einem hochwertigen Paniktürverschluss mit geringem Normalüberstand sowie einem integrierten Fluchttürschloss.

### Einsatzbereiche

- Außentüren
- Nebeneingänge
- Zimmertüren
- Stiegenhaustüren

**01** PHA 2500 mit Fluchttürschloss

**02** Taktile Panikstange

**03** PHA 2500 an 2-flügeliger Fluchttür



# Türschließer

## Zuverlässig im täglichen Einsatz



Ob individuelle Lebensräume oder moderne Arbeitswelten – Türschließertechnik von dormakaba erfüllt höchste Ansprüche an Qualität, Design und Komfort. Unsere Türschließersysteme und Türschließer bieten umfangreiche Funktionen für ein breites Spektrum an Türsituationen.

Die Gleitschientürschließer von dormakaba verfügen über die **EASY OPEN** Technologie, die ein leichtes und müheloses Öffnen der Tür ermöglicht.

### TS 98 XEA

TS 98 XEA ist einer für alle Fälle: Seine clevere Technik bietet in allen vier Montagearten vielfältige Einsatzmöglichkeiten an der Tür.

Architekten, Planer, Objektbauer sowie Bauherren profitieren bei nahezu allen Projektanforderungen von den zahlreichen Vorteilen des bis ins Detail durchdachten Systems.



Der Türschließer bietet für fast jede 1- und 2-flügelige Tür einen hohen Begehrkomfort und überzeugt mit neuem XEA-Design und neuen Funktionalitäten.

### TS 97 FL XEA

Der TS 97 FL XEA ist die neue Feststellvorrichtung mit Freilauffunktion von dormakaba, die in Verbindung mit einem Rauchmeldesystem (z.B. RMZ) als Feststellanlage eingesetzt wird. Als komplette Lösung inklusive Rauchmeldesystem findet der TS 97 FLR-K XEA Verwendung. Bei beiden Systemen wird die Freilauffunktion ab einem Türöffnungswinkel von  $> 0^\circ$  in Kraft gesetzt, wodurch die Tür frei beweglich ist. Im Alarmfall oder bei Stromausfall wird die Tür vom Türschließer sicher geschlossen.

### Ihre Nutzen und Vorteile

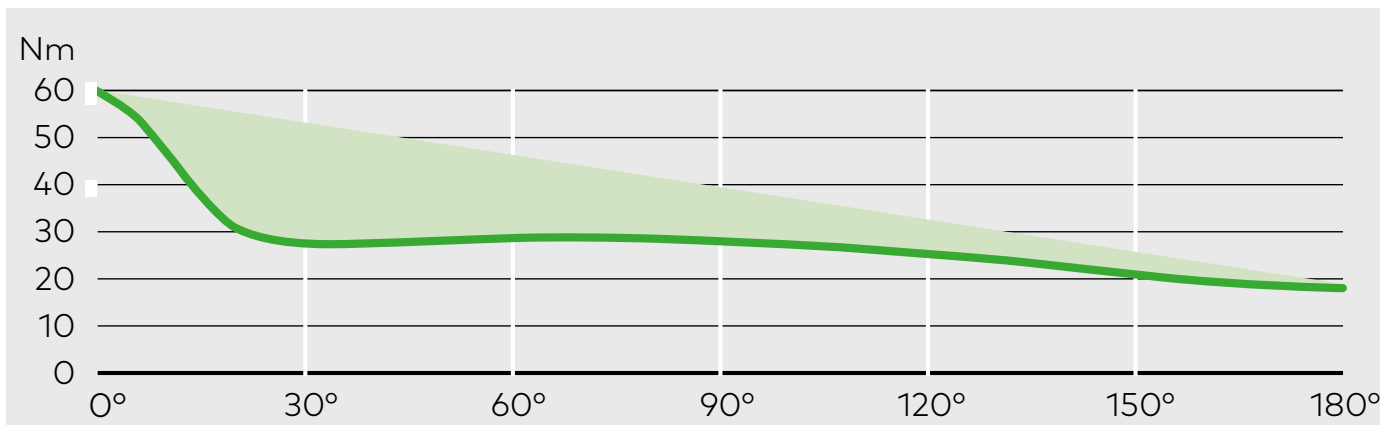
#### TS 98 XEA

- Ein Schließkörper für alle 4 Montagearten, DIN-L / DIN-R
- Drei verschiedene Schließbereiche:  $180^\circ$ - $15^\circ$ ;  $15^\circ$ - $0^\circ$ ;  $7^\circ$ - $0^\circ$
- Alle Einstellungen von vorne vorzunehmen
- Für Türflügelbreiten bis 1.400 mm
- Serienmäßige Öffnungsdämpfung und Schließverzögerung in allen Montagearten

#### ITS 96

- Umfangreiche Varianten für barrierefreies Bauen
- Leichtes Türöffnen gem. DIN SPEC 1104
- Einstellbare Schließkraft und Schließgeschwindigkeit
- Für Türflügelbreiten bis zu 1.400 mm
- Ein- und abstellbarer Endschlag





Verringerung der Öffnungskraft durch EASY OPEN Technik bei dormakaba Türschließern

### ITS 96

Das ITS 96 System bietet umfangreiche Lösungen für den verdeckten Einbau von Türschließern. Das Türschließersystem lässt sich in nahezu jede Tür oder jeden Rahmen integrieren und bietet einen großen Funktionsumfang. Wahlweise auch mit Feststellfunktion erhältlich. Schließer und Gleitschiene sind so kompakt gebaut, dass sie sich verdeckt in Türen und Rahmen einbauen lassen. Zugleich bieten sie den für hochwertige Türschließer typischen Begehrkomfort. Durch die kompakte Bauweise kann der Türschließer ITS 96 nahezu an allen Türen ab 40 mm Türblattstärke eingesetzt werden.

### EASY OPEN Technologie

Diese ermöglicht ein leichtes und müheloses Öffnen der Türen. Selbst Kinder, ältere und beeinträchtigte Personen können so mit wenig Kraftaufwand Türen öffnen.

Die Empfehlung nach DIN SPEC1104<sup>\*)</sup> wird erfüllt. 40% weniger Kraft. 40% leichteres Öffnen der Tür.

\*) Verweis in ÖNORM B1600

**01** Türschließer TS 98 XEA in schwarzer Oberfläche

**03** Türschließer TS 97 XEA

**02** Türschließer TS 93 für 2-flügelige Türen

**04** Türschließer ITS 96

	TS 98 XEA Soft Flow	TS 98 XEA EMF mit elektromechanischer Feststellung	TS 98 XEA Ubivis batteriebetriebene Lösung	TS 93 TS 92 XEA	TS 97 FL XEA	ITS 96 integrierter Türschließer	ITS 96 FL integrierter Freilaufftürschließer
Schließmoment	EN 6	EN 6	EN 6	EN 6 / EN 4	EN 6	EN 6	EN 6
Max. Türenbreite (barrierefrei)	1250 mm	1250 mm	1250 mm	1250 mm 1100 mm	1250 mm	1250 mm	1250 mm
Freilauffunktion ab 0°					•		•
1-flügelig	•	•	•	•	•	•	•
1-flügelig mit elektro- mechanischer Feststellung		•	•	•	•	•	•
2-flügelig	•	•		•	•	•	•
2-flügelig mit elektro- mechanischer Feststellung		•		•	•	•	•

# Mechanische Schließanlagen

## sorgen für Sicherheit und Organisation

Schließanlagen eignen sich besonders gut für Büroräume und können erfolgreich in jedem gewerblichen und privaten Büro, unabhängig von dessen Größe, installiert werden. Eine Schließanlage erhöht nicht nur die Sicherheit, sie ermöglicht auch einen noch komfortableren Zugang zu Räumen, die von verschiedenen Abteilungen gemeinschaftlich genutzt werden. So benötigt z. B. jede Abteilung Zugang zum Konferenzraum. Der F+E-Raum hingegen lässt sich nur mit einem einzelnen Hauptschlüssel öffnen, über den ausschließlich der Abteilungsleiter verfügt, da diese Abteilung zusätzliche Sicherheitsanforderungen erfüllen muss.

So können mit nur einem Schlüssel jedem einzelnen Mitarbeiter rollenbasierte Zugriffsrechte zugewiesen werden.

Schließanlagen können den Zutritt nach einem sorgfältig definierten Plan regeln. Das optimiert die Arbeitsprozesse, den Zutrittskomfort und die Sicherheitsprotokolle. Moderne Arbeitsumgebungen profitieren wesentlich von unseren Schließanlagen.

- 01**  
Notausgang
- 02**  
IT-Serverraum
- 03**  
Toiletten
- 04**  
Aufzüge
- 05**  
Lobby
- 06**  
Gewerbe
- 07**  
Konferenzräume
- 08**  
Produktmarketing
- 09**  
F+E
- 10**  
Vertrieb
- 11**  
Konferenzräume

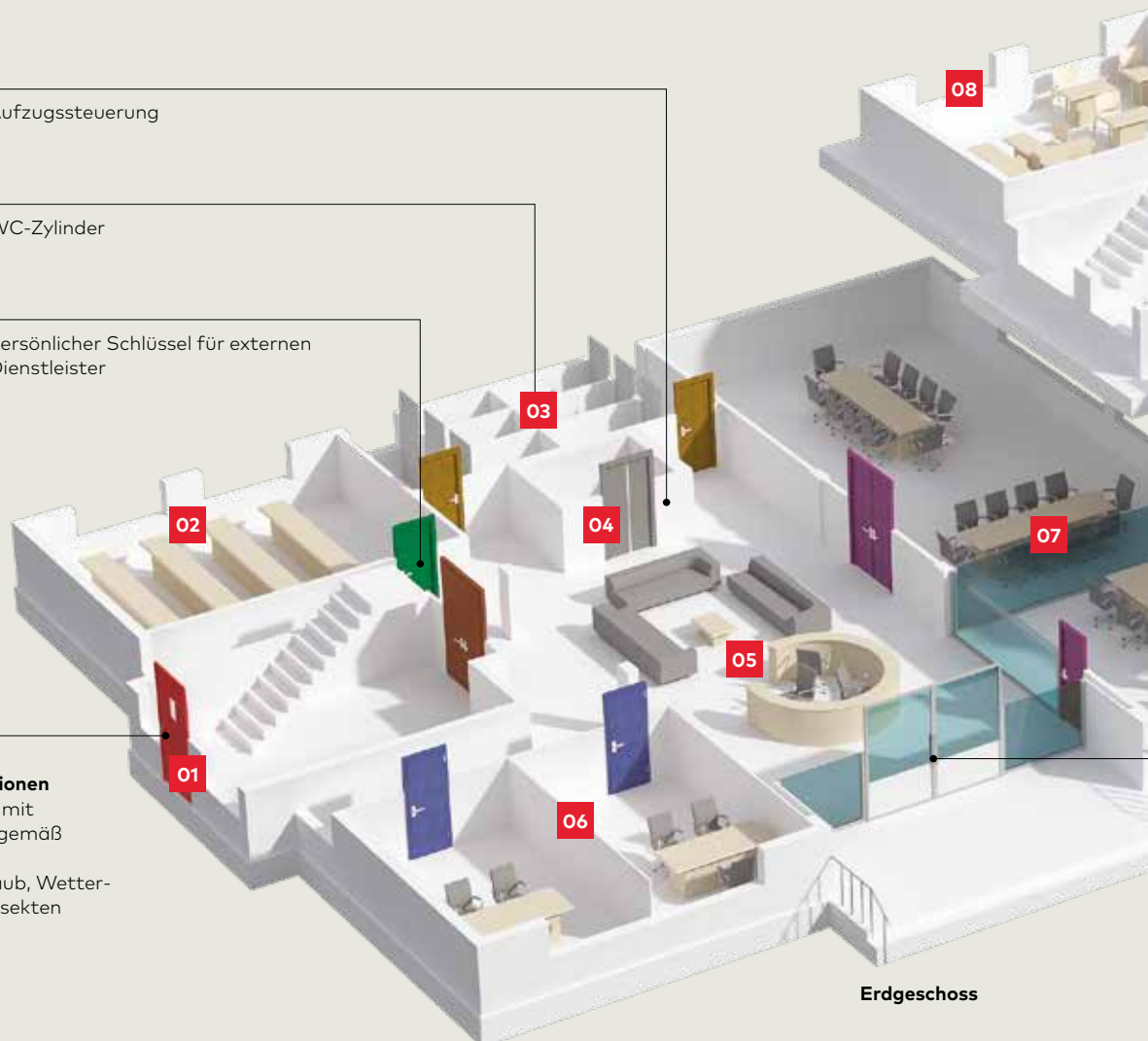
Aufzugssteuerung

WC-Zylinder

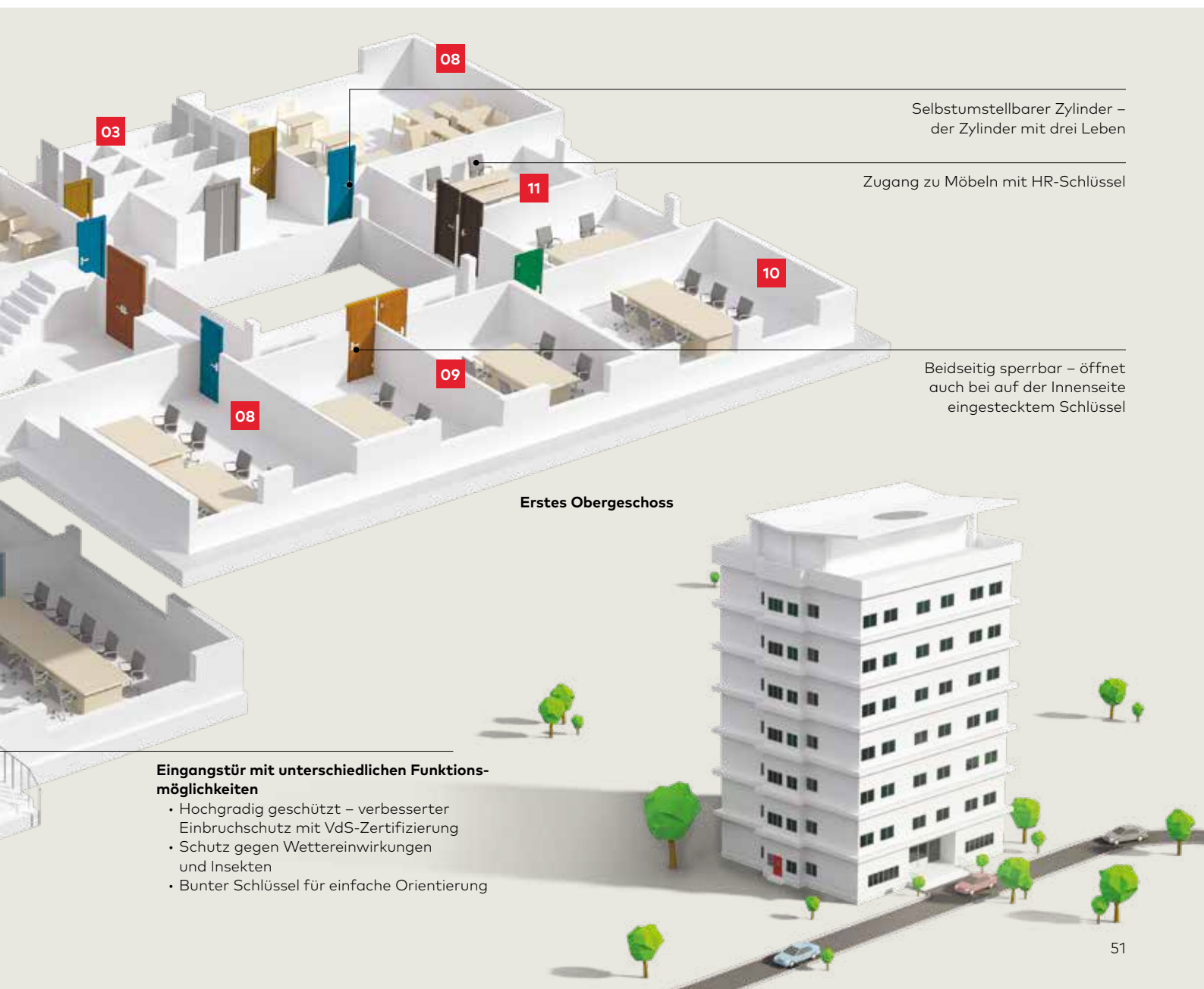
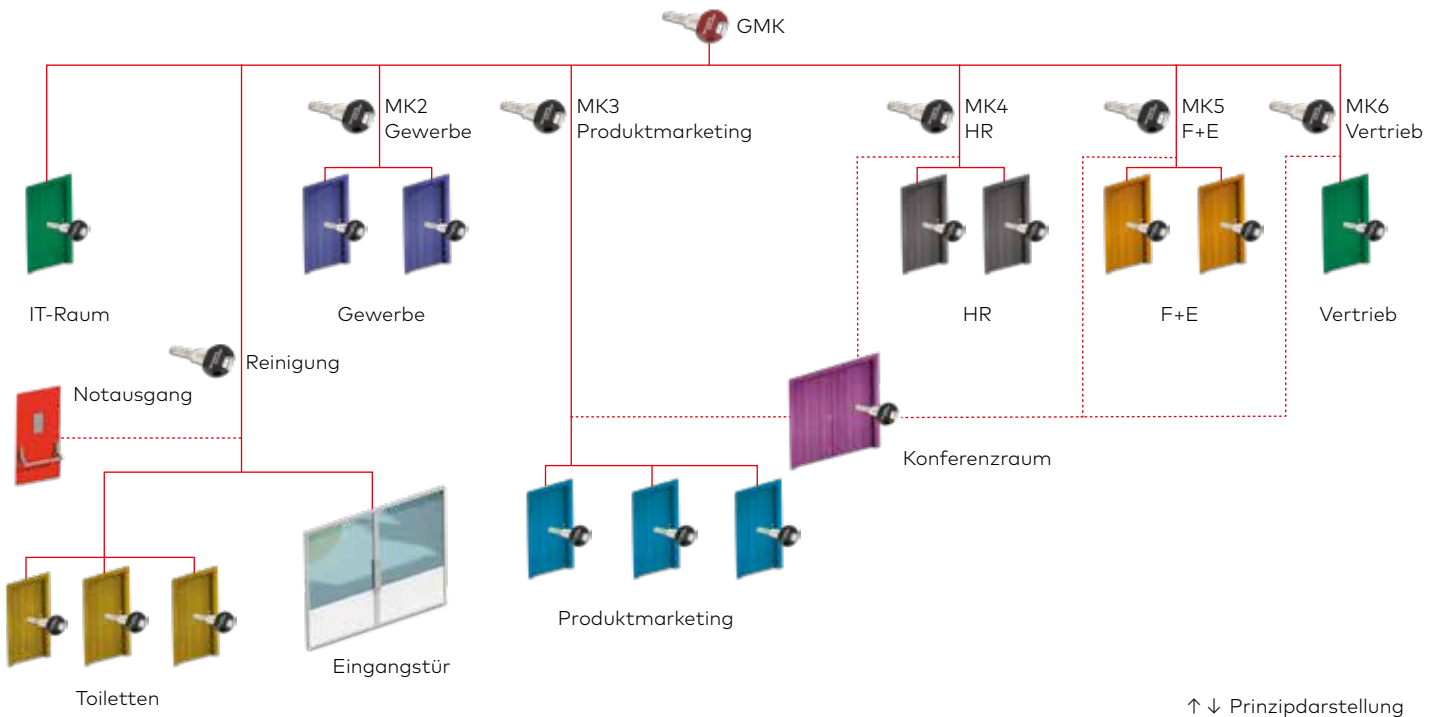
Persönlicher Schlüssel für externen Dienstleister

### Notausgang mit möglichen Funktionen

- Freie Fluchtwege mit Freilaufzylindern gemäß FZG-Zulassung
- Schutz gegen Staub, Wettereinwirkung und Insekten



Erdgeschoss



# Mechanische Schließanlagen

## dormakaba Wendeschlüsselsysteme



Unter den mechanischen Schließsystemen gelten die dormakaba Wendeschlüsselsysteme als der Standard. Dank der Vielseitigkeit sind sie sowohl im privaten Bereich, als auch für große und komplexe Schließanlagen einsetzbar. Die Aufwärtskompatibilität bietet die Kombination mit mechatronischen und elektronischen Zutritts- und Zeitwirtschaftssystemen.

### Wendeschlüssel

Die senkrechte Schlüsseinführung in den Schlüsselkanal ermöglicht es, den Schlüssel ergonomisch richtig in der Hand zu halten (keine Drehung).

Durch die Wendeschlüsseltechnik ist es dabei egal, wie der Schlüssel eingesteckt wird. Der dormakaba Wendeschlüssel bietet Ihnen zusätzliche Vorteile:

- Lange Lebensdauer
- Sehr „taschenfreundlich“ (keine Spitzen und Kanten)
- Hoher Kopierschutz

### Höchste Schließzylindersicherheit

dormakaba Schließzylinder schützen gegen die gängigsten, widerrechtlichen Öffnungsmethoden, z.B. Schließzylinder öffnen ohne Spuren zu hinterlassen (Schlagmethode).

### Ihre Nutzen und Vorteile

- Zuverlässiger Partner mit mehr als 150 Jahren Erfahrung
- Wendeschlüsselsysteme penta und quattro plus: geschützt durch Patent EP 2 890 856 B1<sup>\*)</sup>, gültig bis 2033
- Markenschutz „Mountain Peak“ für Schlüssel und Schlüsselrohlinge
- Modulare Bauweise
- Ihre Schlüssel immer unter Kontrolle (Schließanlage)
- Kundenspezifisch definierte Zutrittsberechtigungen
- Für jeden Gebäudetyp die richtige Schließanlage
- Weitsichtige Schließanlagenplanung berücksichtigt zukünftige Veränderungen
- Mit elektronischen Systemen von dormakaba kombinierbar

<sup>\*)</sup> Patentschutz u.a. in Österreich und Italien



# Mechanische Schließanlagen

## Gesamtsystem für alle Bereiche

Zum Gesamtsystem einer Schließanlage bei Bürogebäuden gehören auch die Möbelschließanlage, Mitteilungs- und Schlüsselkästen sowie Schlüsseldepots.

### Möbelschließanlage

Die Möbelschlösser, z.B. für Schreibtische oder Schränke können ebenfalls in die Gesamtschließanlage integriert werden. Je nach Bauart und Anforderungen bietet Ihnen dormakaba unterschiedlichste Bauarten von Möbelschlössern.

### Sonderfunktionen

Innerhalb einer Schließanlage sind an unterschiedlichen Türen – wie Flucht- und Paniktüren, Garagentüren, Bürotüren etc. – oftmals Sonderfunktionen erforderlich. Die dormakaba Schließsysteme bieten dafür vielfältige Möglichkeiten.

Nachstehend eine Übersicht über die wichtigsten Sonderfunktionen- und ausführungen.



Sonderfunktion / Sonderausführung	Beschreibung
Bauzeitfunktion (BAZ)	Für Bauprojekte, in denen bereits während der Bauphase für die ausführenden Professionisten ein kontrollierter Zutritt in unterschiedliche Baubereiche oder Räume sicher gestellt werden soll.
Not- und Gefahrenschlüsselfunktion (GF)	Wenn auf der Innenseite ein Schlüssel angesteckt und verdreht ist, kann mit einem speziellen Gefahrenschlüssel von der Außenseite geöffnet werden.
Prioritätsfunktion (PF)	Doppelzylinder mit Prioritätsfunktion sind auch im versperrten Zustand – bei auf der Innenseite verdreht angestecktem Schlüssel – von der Außenseite mit einem berechtigten Schlüssel sperrbar (Schlüssel auf der Türinnenseite dreht sich nicht mit).
Duplofunktion (DF)	Der Normalschlüssel betätigt nur die Falle des Wechselschlusses. Wenn mit dem Duploschlüssel versperrt wurde (Falle und Riegel), können Normalschlüssel nicht mehr öffnen.
Freilaufzylinder für Getriebe- und Fluchttürschlösser (FZG)	Für Getriebe- und Fluchttürschlösser. Durch die FZG-Ausführung wird sichergestellt, dass sich die Sperrnase des Zylinders, nach Abzug des Schlüssels, in jedem Fall frei drehen lässt, auch wenn während dieses Vorgangs ein Druck bzw. eine Kraft auf die Sperrnase des Zylinders wirkt.
Erhöhter Bohr- und Ziehenschutz	Höhere Sicherheit für Türen im Gebäudeaußenbereich durch zusätzliche Stahlelemente im Gehäuse und Insert. Der dormakaba Stahlzylinder hält Auszugskräften von mindestens 2,8t stand.
Lamellenausführung (LAM)	Zylinder mit Lamelleneinsatz erfüllen die Anforderungen der EN 1303:2015-08 mit dem Klassifizierungsschlüssel 1/6/0/B/0/C/6/D und übernehmen einen erhöhten Zieh- und Bohrschutz.
Beidseitig sperrbarer Zylinder (BSZ)	Bei einseitig eingestecktem und beliebig verdrehtem Schlüssel kann mit einem berechtigten Schlüssel von der gegenüberliegenden Seite gesperrt werden (Schlüssel auf der Türinnenseite dreht sich mit).
Staubschutz (2004)	Staubschutzdeckel mit Druckknopfverschluss. Für Schließzylinder im Bereich hoher Umgebungsbelastung durch Staub etc.

# Zutrittskontrolle online

## Leistungsstarke Zutrittslösungen für Organisation und Sicherheit

Sicherheit ist nicht gleich Sicherheit und Organisation ist nicht gleich Organisation. Jedes Objekt hat seine spezifischen Anforderungen, die sich zudem laufend ändern können.

Sie wollen beispielsweise Mitarbeitern oder Besuchern an bestimmten Tagen unterschiedliche Zutrittsrechte erteilen. Oder Fremdfirmenmitarbeitern für spezifische Aufgaben zeitlich begrenzte Zutrittsrechte ermöglichen. Vielleicht wollen Sie wissen, wer sich zu einem bestimmten Zeitpunkt in einem bestimmten Bereich aufgehalten hat? Oder wie Sie damit umgehen, wenn sich Ihre Organisation verändert oder Ihre Sicherheitsbedürfnisse größer werden?

### Die Antwort heißt dormakaba exos 9300

dormakaba **exos** ist unser ganzheitliches Zutritts-Management-System, mit dem Sie alle Anwendungen

rund um das Thema Zutritt einfach und sicher abwickeln. dormakaba exos bildet das Fundament Ihrer unternehmensweiten Zutritts-Management-Lösung. Sie verfügen damit über ein modulares Standardsystem, das nicht nur alle notwendigen Zutrittskontroll- und Protokollfunktionen abdeckt, sondern sich ganz nach Ihren Anforderungen und Prozessen maßgeschneidert anpassen und erweitern lässt.

So ist es das ideale System für große Gebäude, Konzerne mit vielen Standorten oder auch für kleine und mittlere Unternehmen. Dabei bietet dormakaba exos jederzeit die erforderliche Sicherheit. Auch wenn Sie morgen vielleicht ganz andere Anforderungen haben als heute.



# Die wichtigsten Anwendungen von dormakaba exos

<b>Personen</b>	Mitarbeiter	Fremdfirmen-Mitarbeiter	Besucher
<b>Zutritt</b>	Berechtigungsmanagement	Schließanlagen-Integration	Logbuch Auswertungen
<b>Medien</b>	Benutzermedien (z. B. Ausweise)	Ausweispersonalisierung	Smartkeys Schlüssel
<b>Sicherheit</b>	Alarm-Management	Systemübersicht Grafik	Bildvergleich



**01** dormakaba exos 9300.  
Klare und intuitive  
Webanwendungen

**02** Gesamtheitliches Zutritts-  
management in einem System

**03** Biometrische Zutrittskontrolle

<b>Ihre Nutzen und Vorteile</b>	<ul style="list-style-type: none"> <li>• Einheitliche Prozesse und effiziente Abläufe durch die Integration und Verwaltung aller mechanischen, mechatronischen und elektronischen Zutrittspunkte in einem System</li> <li>• Flexibilität durch die Nutzung Ihrer vorhandenen Medien, Zutrittsleser und Türkomponenten sowie Integration und Verknüpfung von Intrusions-, Alarm- und Videosystemen</li> <li>• Höhere Wirtschaftlichkeit durch die Integration von Zeiterfassung sowie die gemeinsame Nutzung von Infrastruktur und Peripheriekomponenten</li> <li>• Senkung der Infrastruktur- und Personalkosten durch die nahtlose Integration des Systems in Ihre IT-Welt und die problemlose Anbindung an ERP-Systeme (SAP)</li> <li>• Einfache Installation und Wartung dank webbasierter Clients</li> <li>• Investitionsschutz durch die komfortable Update-Fähigkeit aller Systemkomponenten</li> <li>• Sichere Verfügbarkeit durch zuverlässigen Betrieb, selbst bei Ausfall der Netzwerkverbindung</li> <li>• Sicherheit in der Datenübertragung</li> <li>• Problemlose Erweiterung durch modularen und skalierbaren Systemaufbau</li> <li>• Einfache Zusammenführung von Standorten und Migration bestehender Lösungen</li> </ul>
---------------------------------	--

# Garagenverwaltung

## Übersichtlich und flexibel



**Mittels dormakaba exos ist es möglich die Belegung von Tiefgaragen oder Besucher-Parkplätzen effizient zu überwachen und zu steuern.**

Parkplätze sind in der modernen Geschäftswelt unerlässlich. Sie können sich jedoch als kostspielig oder sogar nutzlos erweisen, wenn sie meistens unbesetzt sind oder durch unberechtigte Benutzer blockiert werden.

Mit dormakaba exos können Sie Parkplätze individuell und zeitlich befristet zuteilen, so dass jeder Parkplatz optimal

genutzt wird. Sie können VIPs, Kunden, Mitarbeitenden und anderen Benutzergruppen vorbestimmte Parkplätze zuteilen.

Sie können bestimmen, dass spezifische Besuchergruppen gemeinsam einen bestimmten Bereich nutzen und einen bestimmten Tarif bezahlen. Weiter werden Verkehrsstaus und Emissionen reduziert, da die Fahrer auf der Suche nach einem freien Parkplatz nicht unnötig herumfahren müssen.

### Ihre Nutzen und Vorteile

- Nur berechtigte Fahrzeuge haben Zufahrt
- Unberechtigtes Parken wird verhindert
- Sie sichern getrennte Bereiche ab und regeln so den Verkehr wie gewünscht.
- Besucherparkplätze können reserviert werden
- Schrankensteuerung
- Integration eines Weitbereichsleser
- Nummernschilderkennung
- Das dormakaba exos Parkmodul stellt sicher, dass ausreichend zugewiesene Parkplätze z.B. auch für bestimmte Benutzergruppen vorhanden sind



# Zutrittskontrolle wireless

## Komfortabel und sicher via Funk



**Oft besteht die Notwendigkeit einzelne oder abgelegene Türen möglichst bequem zu verwalten, beispielsweise Türen zu Infrastruktureinrichtungen die von Fremdfirmen gewartet werden.**

Die Lösung ist einfach: Integrieren Sie jetzt per Funk und ohne Umwege kabellose Zutrittskomponenten in das Gesamtsystem. Die dormakaba Wireless-Lösung ist die perfekte Ergänzung zu verkabelten Lesern und Standalone-Komponenten.

So erhalten Sie für jede Tür die für Sie zugeschnittene Lösung – und erweitern bestehende oder installieren neue Zutrittslösungen schnell, einfach und kostengünstig.

### Ihre Nutzen und Vorteile

- Sie vergeben bequem Zutrittsrechte und sind immer über Türstatus und Zutrittsereignisse informiert
- Bei Türaufbruch erfolgt ein Alarm
- Türen öffnen/schließen Sie auch per Fernsteuerung
- Sicherheitsgewinn für abgelegene Türen
- Der Administrationsaufwand wird reduziert
- Bestehende Systemlösungen lassen sich erweitern
- Sie vernetzen auch Zugänge bei denen keine Verdrahtung möglich ist
- Komfortsteigerung dank rechtzeitiger Wartungsinformationen

# Zutrittskontrolle standalone

## Kabellos, integrierbar, erweiterbar

### Auf die Zukunft ausgelegt

Mit dormakaba *evolo* sorgen Sie für nachhaltige Sicherheit in Ihrem Gebäude. Das modulare Konzept und die Möglichkeit des stufenweisen Ausbaus bilden die Basis für eine Lösung, die genau an Ihre Anforderungen angepasst ist, selbst wenn sich diese über die Zeit ändern.

Die Kombinationsmöglichkeiten der verschiedenen Elemente von der Mechanik bis zur Mechatronik sind wegweisend. Die kabellosen Standalone-Komponenten lassen sich per Funk vernetzen.

Von einzelnen Türen bis hin zur Verwaltung aller Zugänge Ihrer Anlage, sei es im Innen- oder Außenbereich, für Gäste, Personal oder Lieferanten – dormakaba *evolo* ist ein einfach programmierbares Zutrittssystem, das für mehr Komfort, Flexibilität und Wirtschaftlichkeit sorgt.

dormakaba *evolo* bietet sich auch als Alternative zu dormakaba *exos* an, um kleinere Anwendungen zu realisieren.



**Standalone-Komponenten mit Wireless-Funktionalität**



Das **evolo System** ist eine flexible Komplettlösung in jeder Hinsicht. Es lässt sich jederzeit sehr einfach erweitern.

Die digitalen Zutrittskomponenten sind standalone-betrieben und lassen sich somit in nahezu jede Tür schnell und einfach einbauen. Bestehende mechanische Schließanlagen werden problemlos mitverwaltet und mit den digitalen Komponenten von evolo ergänzt.

So wird wartungsfreie Mechanik mit intelligenter Elektronik, beispielsweise an der Gebäudeaußenhaut, zu einem abgerundeten, ganzheitlichen Zutrittssystem.

Das große Spektrum an hochwertigen Zutrittskomponenten ermöglicht Zugangslösungen für nahezu jede Türsituation und sorgt somit für die umfassende Absicherung Ihres Gebäudes und seiner Räumlichkeiten. Die stufenweise ausgelegten Programmiermöglichkeiten sorgen dafür, dass Sie größtmögliche Flexibilität bei geringem Verwaltungsaufwand erhalten.

Die Vielfalt der einsetzbaren Zutrittsmedien sorgt für Komfort für Ihre Mitarbeiter. evolo bringt also nicht nur Objektsicherheit, sondern vor allem auch Investitionssicherheit.

**Ihre Nutzen und Vorteile**

- Hochwertige Komponenten in prämiertem Design
- Modular aufgebaut und jederzeit erweiterbar
- Sicherheit, auch bei Verlust eines Zutrittsmediums
- Investitionssicherheit: untereinander kombinierbare und integrierbare Komponenten im einheitlichen Design
- Lösungen für nahezu jede Zugangssituation
- Breites Spektrum an Zutrittsmedien
- Unterschiedliche Programmier- und Konfigurationsmöglichkeiten
- Einfache Erweiterung und Mitverwaltung von bestehenden mechanischen Schließanlagen
- Wireless-Funktionalität

# TouchGo c-lever

## Öffnen durch Berühren

### Die Hand ist Ihr Schlüssel

Das elektronische Schließsystem dormakaba TouchGo befreit Sie von der Schlüsselsuche. Ein bloßes Berühren des Türdrückers genügt und das Schloss erkennt, ob Sie berechtigt sind, einzutreten.

Die klassische Situation im Geschäftsalltag: Nur noch wenige Minuten bis zur wichtigen Teamsitzung. Noch rasch das Handy, die Agenda, einen Kugelschreiber auf die Dossiers gepackt, die Treppe runter und ab ins Nebengebäude. Nur oh je, der Badge steckt natürlich in der Innentasche Ihrer Jacke und es ist schnell klar, dass das fragile Aktenkonstrukt in Ihren Armen bei der ersten falschen Bewegung auseinanderfallen wird.

Was gäben Sie in Fällen wie diesen dafür, wenn Ihnen jemand die Tür aufschließen würde?

### Einzigartiger Nutzen

Was es bis dahin nur in Science-Fiction-Filmen gab, ist heute Realität: Türen öffnen sich, ohne dass vorher ein Schlüssel hervorgekramt werden muss.

Die Basis der neuen TouchGo Produkte ist die von dormakaba entwickelte RCID-Technologie. Das bloße Berühren der Empfangselektrode aus Metall – zum

Beispiel eines Türdrückers – genügt, um Ihre Zutrittsberechtigung zu prüfen. Dabei ist es egal, ob sich das TouchGo Benutzermedium in der Tasche, im Jacket oder am Gurt befindet.

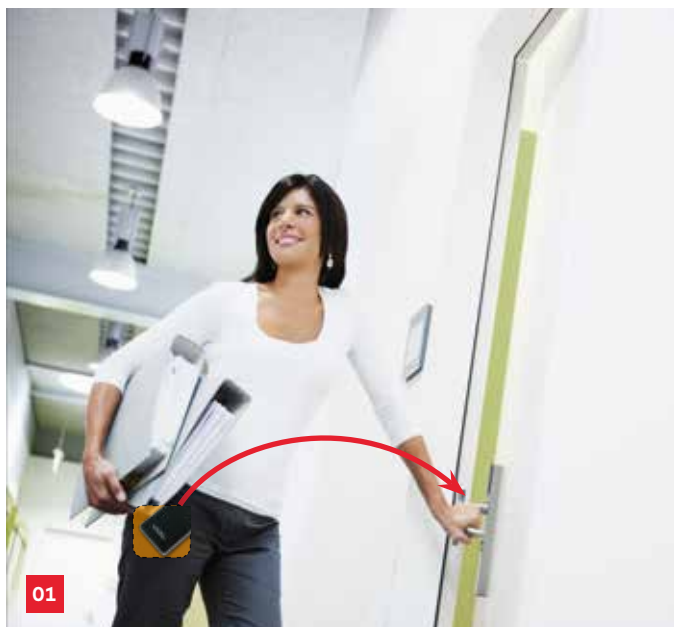
Ihr Nutzen: Kein Suchen des Schlüssels oder Badges mehr, freie Hände und trotzdem den bewährten hohen Sicherheitsstandard eines dormakaba Schließsystems.

Unsere Geschäftskunden dürfen sich doppelt freuen: TouchGo lässt sich nahtlos in die dormakaba Welt der digitalen RFID-Produkte und somit auch in eine CardLink-Umgebung einbetten.

### Einsatzbereiche

- Bürotüren
- Gangtüren
- Hochsicherheitsräume
- Lagerräume
- Server- und Personalräume

### 01 TouchGo erleichtert den Alltag



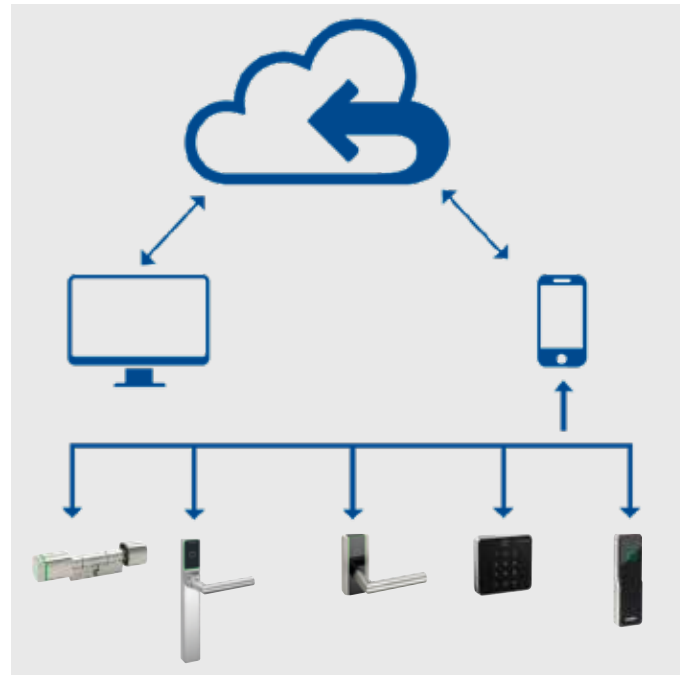
### 02 TouchGo c-lever Türbeschlag und TouchGo Medien





# Mobile Access

## Kurzfristige Rechtevergabe



Wenn es einmal schnell gehen muss, beispielsweise bei unvorhergesehenen Reparaturen oder kurzfristigen Krankheitsausfällen. Mit **Mobile Access** übermitteln Sie Mitarbeitern oder Gästen ganz einfach und flexibel Zutrittsrechte, z.B. auf deren Smartphone. Eine Ausgabe und Rücknahme von Zutrittsmedien ist nicht mehr erforderlich.

### Wie funktioniert Mobile Access

- Das Smartphone wird zum Zutrittsmedium
- Übermittlung der Zutrittsrechte mittels Internet – natürlich 100% sicher
- Zutrittsrechte werden zentral in der dormakaba Zutrittslösung verwaltet
- Kombination mit dormakaba online und standalone Komponenten möglich
- Türstatus und Zutrittsereignisse werden in Ihre dormakaba Zutrittslösung übertragen

### Nach Geschäftsschluss

Dank Mobile Access können auch Zutritte außerhalb von Geschäftszeiten vergeben werden, z.B. für Lieferanten oder Reinigungskräfte. Die Zutrittsrechte werden bequem im Vorfeld auf das Smartphone übermittelt.

### Kurzfristige Rechtevergabe

Bei unerwarteten Krankheitsausfällen oder Vertretungen kann dank Mobile Access flexibel auf veränderte Situationen reagiert werden. Zutrittsrechte werden in Echtzeit auf das Smartphone der gewünschten Person übertragen bzw. angepasst.

### Wartungen

Für unvorhergesehene Wartungen oder Reparatursätze können die Zutrittsrechte zu Gebäuden rasch und einfach vergeben werden. Sie regeln wer, wo und wie lange Zutritt bekommt.

### Ihre Nutzen und Vorteile

- Einfache anzuwenden und zu implementieren
- Schnelle und flexible Reaktion, z.B. bei Notfällen
- Kurzfristige Vergabe von Zutrittsrechten
- Verwaltung wie übliche Zutrittsmedien
- Zutrittsrechte ohne Personal vor Ort zuweisen
- Zeit und Ressourcen sparen
- Abgelegene Türen bleiben gesichert
- Zutrittsrechte bei Verlust des Smartphones einfach zu entziehen
- Zusätzliche Sicherheit bei Smartphoneverlust durch PIN-Code Eingabe

# Ganz einfach Zutrittskontrolle

## exivo Cloud-Lösung



### Cloudbasiert

exivo ist eine cloudbasierte Zutrittslösung. Es wird kein Server, kein Extra-Rechner und keine Extra-Software benötigt.



### Flexibel

exivo passt sich Ihren Anforderungen an. Sie bestimmen, welche Türen Sie mit elektronischen und kabellosen Schließkomponenten besonders sichern wollen.



### Sicher

Durch die EU-Datenschutzgrundverordnung sind wir mehr denn je dazu verpflichtet, den Schutz sensibler Daten in Ihrem Unternehmen zu gewährleisten.

**exivo wird über die webbasierte exivo Plattform betrieben, auf die Sie und bei Bedarf Ihr Fachpartner Zugriff haben. Sie entscheiden dabei, welche Aufgaben Sie selbst übernehmen und was Ihr Fachpartner für Sie erledigen soll.**

Denn exivo haben wir speziell für kleinere Unternehmen entwickelt, die eine Zutrittslösung benötigen, aber keine Zeit damit verlieren wollen. Schließlich kümmern Sie sich am liebsten um Ihr Kerngeschäft – und nicht um die Organisation von Zutrittslösungen. Übrigens: Selbst wenn Ihr Fachpartner den kompletten Betrieb für Sie übernimmt, erleben Sie keine bösen Überraschungen und haben jederzeit volle Kostensicherheit.

### **Shared Offices – klar aufgeteilter Zutritt**

Kunden von Shared Offices brauchen schnell und flexibel Zugang zu Büroräumlichkeiten – oft auch 24/7.

Gleichzeitig gibt es einen permanenten Mieterwechsel. Mit exivo lassen sich die Zutrittsrechte einfach, sicher und effizient managen.

- Zutritt für Mieter per Smartphone
- Vergabe und Entzug von Zutrittsrechten in „Echtzeit“
- 24-h-Büronutzung ohne 24-h-Personalaufwand
- Komfortable und innovative Zutrittslösung



### **Dienstleister – alle Daten in Sicherheit**

Anwaltskanzlei, Steuerberatungsbüro oder Werbeagentur – Dienstleister müssen den Schutz sensibler Kundendaten gewährleisten. exivo schafft volle Kontrolle für das Zutrittsmanagement und eröffnet Flexibilität für die Einbindung von freien Mitarbeitern.

- Klare definierte Zutrittsrechte und exakt dokumentierte Zugriffe
- Kontrollierter Zugang für freie Mitarbeiter oder Lieferanten
- Gezielter Schutz von sensiblen Daten oder teuren Geräten



### **Einfach geplant – schnell montiert**

Ihr exivo Partner kann die Anlage schon vor der Montage, direkt nach der Bestellung, „digital“ für Sie einrichten. Das geht ganz einfach über die zentrale exivo Plattform: Grundriss hochladen, Komponenten einsetzen, Nutzer anlegen und Rechte vergeben. So ist die Anlage direkt nach Montage der Komponenten betriebsbereit.

### **Einfach in der Bedienung**

Im laufenden Betrieb können Sie ganz einfach neue Nutzer anlegen oder Nutzerrechte verändern. Dank der zentralen exivo Plattform geht das benutzerfreundlich im Browser ohne die Installation von Software.

## **Ihre Nutzen und Vorteile**

- Zutrittssystem ohne Extra-Software oder -Server
- Einfach und intuitiv bedienbar
- Komplettbetreuung und Betrieb durch exivo Partner
- Ein stetig aktuelles System in Bezug auf Funktionen und Sicherheit, ganz ohne Aufwand
- Freie Entscheidung, ob der exivo Partner alles für Sie erledigt oder Sie selbst Aufgaben, wie beispielsweise Nutzer anlegen, übernehmen
- Kostensicherheit und Transparenz
- Freie Medienwahl
- Schlüsselverlust ist kein Problem
- Rechte können kurzfristig angepasst werden. Beispielsweise, wenn jemand außerhalb der Öffnungszeiten die Räume betreten muss

# Automatische Schiebetüren

## ST FLEX Green



## Feingerahmte und rahmenlose Schiebetüren für anspruchsvolle Objekte

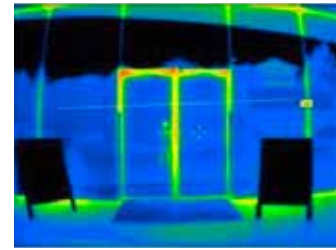
Die Schiebetür **ST FLEX** ist durch die geringen Profilansichtsbreiten universell einsetzbar. Das Profilsystem **FLEX** schafft transparente Optik durch geringe Ansichtsbreiten. Komfort und Barrierefreiheit bewirken eine einladende Atmosphäre.

Zusammen mit Türen aus der **FLEX-Familie (FLEX Green und FLEX SECURE)** ergibt sich ein harmonisches Gesamtbild.

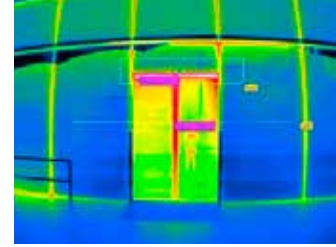




02

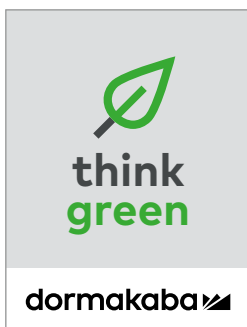


MIT System FLEX Green



OHNE System FLEX Green

## Energiesparende Lösung für zukunftsweisende Gebäude



Die Schiebetür **ST FLEX Green** ist eine Energiespar-Schiebetür, speziell konzipiert für den äußeren Gebäudeabschluss. Sie vereint Transparenz, Barrierefreiheit und Wärmedämmung in einer Tür.

Laut aktueller **OIB-Richtlinie 6** müssen Gebäudekonzepte den energetisch günstigen Betrieb mit zeitgemäßer Gestaltung und funktionalem Anspruch vereinen.

Denn automatische dormakaba Schiebetüren vereinen hohe Flexibilität, elegante Transparenz, einfache Montage und komfortable Bedienung in einem System. Und zwar mit der Sicherheit, dass alle benötigten Normen erfüllt werden.

Es wird eine genaue Berechnung für die spezifische Automatikschiebetüranlage erstellt, welche als Grundlage für den Energieausweis herangezogen werden kann.

**01** Großzügige Windfanganlage mit automatischer Schiebetür ST FLEX Green

**02** Automatische Schiebetür ST Flex Green

### Ihre Nutzen und Vorteile

#### ST FLEX

- Problemlose Anpassung an individuelle Vorgaben
- Hohe Wirtschaftlichkeit und Zuverlässigkeit
- Umfangreiche Parametrierung und Anschlussmöglichkeiten
- Hindernis-Selbsterkennung und automatischer Reversierzyklus

#### ST FLEX Green

- Besonders niedrige UD-Werte von 1,2 bis max. 1,7 (Wärmedurchgangskoeffizient)
- Nachhaltige, energiesparende Lösung
- Homogenes Produktdesign
- Individueller Nachweis des UD-Wertes
- Elegante Rahmung der Glasflächen

# Automatische Schiebetüren

## Bogenschiebetüranlage BST



Mit dormakaba Bogenschiebetüranlagen lassen sich Eingangsbereiche interessant und individuell gestalten: gewölbte Halbkreise, Segmente Vollkreise, Ovale, Doppelsegmente – vieles ist machbar. Mit max. Flügelgewichten von je 130 kg bei der [Bogenschiebetüranlage BST](#) oder max. 110 kg bei der Fluchtwegvariante FBST können je Lichtweiten von 1000 – 2500 mm umgesetzt werden. Sie übernehmen Windfang- und Schleusenfunktion, lenken Passantenströme und verleihen knapp bemessene Eingänge Breite und Tiefe.

Eine Mikroprozessorsteuerung und die integrierte Durchgangsüberwachung sorgen für einen sicheren und soliden Ein- und Ausgangsbereich.

In der Variante als Fluchtschiebetür (FBST) werden die Türanlagen mit redundanten Antrieb, Sicherheits-Zusatzsteuerung und Spezial-Radarbewegungsmelder ausgestattet und sind baumustergeprüft und zugelassen für Flucht- und Rettungswege.

### Ihre Nutzen und Vorteile

- Hohe Vielseitigkeit und hoher Begehkomfort
- Große Auswahl an modularen Komponenten und Betriebsarten
- Einstellbare Geschwindigkeiten
- Optional mit Flucht- und Rettungsweg (FBST)
- Nach DIN 18650, EN 16005 baumustergeprüft und zertifiziert
- Filigrane Profile lassen die Anlagen wie Ganzglasanlagen wirken
- Selbstlernende Mikroprozessorsteuerung für gleichmäßige Bewegungsabläufe
- Integrierte Durchgangsüberwachung

# Automatische Schiebetüren

## Teleskopschiebetür TST FLEX



### Große Durchgangsweite bei geringer Anlagenbreite

Die Teleskopschiebetür **TST FLEX** bietet eine große Durchgangsweite bei geringer Anlagenbreite. Die geringen Profilansichtsbreiten lassen die Tür insgesamt sehr transparent erscheinen.

Das Profilsystem ist auf eine Mindestlebensdauer von 1 Mio. Lastwechsel geprüft und in Flucht- und Rettungswegen nach DIN 18650 und AutSchR zugelassen.

Zusammen mit weiteren Türen aus der FLEX-Familie lassen sich auch besonders anspruchsvolle Objektlösungen realisieren.

### Einatzbereiche

- Außentüren mit Isolierverglasung
- Windfanglösungen
- Innentüren als Raumabschlüsse
- Öffentliche Gebäude
- Verkaufsräume

### Ihre Nutzen und Vorteile

- Großer Leistungsumfang
- Problemlose Anpassung an individuelle Vorgaben
- Flucht- und Rettungswegtüren verfügen über einen redundanten Antrieb, eine Sicherheits-Zusatzsteuerung und einen selbstüberwachenden Radarbewegungsmelder
- Hohe Wirtschaftlichkeit und Zuverlässigkeit
- Umfangreiche Parametrierung und Anschlussmöglichkeiten
- Hindernis-Selbsterkennung und automatischer Reversierzyklus

# Automatische Schiebetüren

## Karusselltüren KTV 3 / KTV 4



Die drei- und vierflügeligen **Karusselltüren** der Baureihe KTV sind in der Grundversion als manuell zu bedienende Türanlagen erhältlich ausgeführt.

Die elektronischen Steuerungen sorgen nicht nur für gleichmäßige Bewegungsabläufe, im Zusammenspiel mit der Überwachung von Kantenbereichen und Innenräumen bieten Sie auch ein hohes Maß an Sicherheit (EN 16005). Mit optional erhältlichen, anklappbaren Flügeln bieten die Türanlagen auch die Eignung für den Einsatz in Flucht- und Rettungswegen.



### Ausführungsvarianten

Die **KTV 3/KTV 4** ist in verschiedenen Betriebsarten lieferbar. Ob eine manuelle Betätigung (M), eine Positionsautomatik (P), eine Servomatik (S) oder eine Vollautomatik (A) Variante gefordert wird, mit der KTV lassen sich alle gewünschten Betriebsarten realisieren.

Die Karusselltüren reduzieren den von außen eindringenden, unerwünschten Lärm, Schmutz und Staub. In der Nähe von Eingängen tätige Personen werden weniger Zugluft ausgesetzt. Darüber hinaus können Karusselltüren zu einer Reduzierung der Heiz- und Klimatisierungskosten beitragen.

**01** Karusselltür KTV 4 (Innenansicht)

**02** Integrierter Nachtabschluss

### Ihre Nutzen und Vorteile

- Planungssicherheit durch Aufrüstmöglichkeiten des Direktantriebs
- Direktantrieb ermöglicht hohe Laufruhe und Positionierungsgenauigkeit
- Vielseitige Ausstattungsmöglichkeiten
- Mögliche Senkung des Temperatúraustauschs zwischen Innen- und Außenbereich
- Drei- und vierflügelige Ausführungen
- Nach EN 16005 und DIN 18650 baumustergeprüft und zertifiziert



# Automatische Schiebetüren

## Schiebetürantrieb CS 80 MAGNEO



Der automatische Schiebetürantrieb **CS 80 MAGNEO** wird allein von der magnetischen und damit berührungslosen Schubwelle eines Linearmotors bewegt. Diese Technik ermöglicht den nahezu geräuschlosen Antrieb. Die kombinierte Einheit aus Linearmotor und Laufschiene erleichtert die Installation vor Ort und erlaubt den Einbau des Antriebes in die Eclisse Schiebetürkästen nach Fertigstellung der Wände im Trocken- oder Massivwandbau.

### Sicherheit

MAGNEO-Antriebe verfügen über eine sogenannte „SoftMotion“ Sicherheit im „Low-Energy-Mode“, die ein sofortiges Stoppen und Zurückfahren schon bei leichten Berührungen der Tür gewährleistet. Die Verriegelungsfunktion schützt Räume vor unbefugtem Zutritt.

### Ihre Nutzen und Vorteile

- Universell einsetzbar im Innenbereich
- Geeignet für 1- und 2-flügelige Türelemente
- Für Glas-, Holz- und Metalltüren bis 80 kg / Flügel
- Einfache Montage und Inbetriebnahme
- Geprüft nach EN 16005 für öffentliche Gebäude
- Barrierefreier Begehkomfort nach ÖNORM B1600
- Einstellbare Geschwindigkeiten und Offenhaltezeiten
- Durchgangslichte 90/100/110 cm bei einflügeliger Ausführung  
Durchgangslichte 180/200/220 cm bei zweiflügeliger Ausführung

# Automatische Brandschutz-Schiebetüren



## Brandschutz-Schiebetüren mit Fluchtwegfunktion

Mit der automatischen Brandschutzschiebetür werden die beiden Funktionen Schieben und Drehen in einem Element vereint. Wo früher eine Schiebetür zum Einsatz kam, musste je nach Konzept, in unmittelbarer Nähe eine zusätzliche Fluchttüre eingeplant werden.

Dies war teuer und ein Nachteil in der planerischen Freiheit der Architekten.

## Einatzbereiche

- Garagen
- Bürogebäude
- Außenhautabsicherung
- Hotels
- Shopeinrichtungen

## Ihre Nutzen und Vorteile

- Rationelle Fertigung und Montage dank neuer Profile, Systembeschläge und Zubehör
- Fluchrichtung wahlweise nach innen oder außen wVerstellbare Flügelecke, ideal für große und schwere Schiebeflügel
- Keine durchlaufende Bodenschwelle

# Automatische Faltsflügeltüren

## FFT FLEX Green



Ob bei Kälte oder Hitze, die Faltsflügeltüren **FFT FLEX Green** verfügen über eine hocheffiziente thermische Trennung mit sehr guten Wärmedurchgangswerten. In Verbindung mit hochwertigen ISO-Gläsern sorgen die Türen für eine hervorragende Wärmedämmung des Bauabschlusses.

Die neue Antriebstechnologie reagiert auf Windlasten an den Türflügeln und bewegt diese besonders leise und dynamisch. Je nach baulicher Gegebenheit kann eine Montage an einem Sturz oder im Durchgang erfolgen.

### Einsatzbereiche

- Für den Innen- und Außenbereich
- 1- oder 2-flügelige Ausführungen
- Raumabschlüsse
- Besonders schmale Durchgänge
- Anlagen mit oder ohne Oberlicht

### Ihre Nutzen und Vorteile

- Thermische Trennung
- Wärmedurchgangskoeffizienten UD (1,7-2,4 W/m<sup>2</sup>K)
- Für Flucht- und Rettungswege zugelassen
- Nach innen öffnend
- Klemmfreiheit

### Optional für Flucht- und Rettungswege durch Dual Drive Technologie

- Zuverlässiges stromloses Öffnen der Tür durch integriertes Akkumodul
- Sicherung des Fluchtwegs durch eine fehlersichere Steuerungstechnik
- Abgesicherte Funktionalität durch selbstüberwachte Sensoren

# Personenvereinzelungsanlagen

## Argus Sensorschleusen



Gutes Design ist planbar. Die neuen **Argus** Sensorschleusen von dormakaba öffnen den Weg zu mehr Freiheit in Form, Farbe und Funktion. Sie vereinen die vielfältigen Optionen einer modernen Zutrittsanlage im beaufsichtigten Eingangsbereich in drei Modellen. Von kurzen Basisversionen bis hin zu edlen Objekten mit ausgeklügelter Sensorik bieten sie eine breite Palette von Funktionen.

Diese Vielfalt drückt sich nachhaltig in den modularen Gestaltungselementen aus: Mit einem breiten Spektrum an Farben und Materialien für Handlauf, Seiten- und Profilteile sowie Antriebe und Türflügel eröffnen sich

bisher ungeahnte Gestaltungsmöglichkeiten. Vielseitig gestaltbares Aluminium als Basiswerkstoff weist hier den Weg. So fügen sich die Argus Sensorschleusen von dormakaba harmonisch in jeden Empfangsraum ein: als moderne Ergänzung eines Konzepts, als dezente Funktionseinheit oder als selbstbewusstes Statement.

Nutzerführung durch Lichtsignale sowie Durchgangsbreiten von 650 mm bis 1.000 mm sorgen für barrierefreien Komfort. Erhöhte Türflügel – mit oder ohne Erhöhung der Türantriebe – bieten höhere Sicherheit.

### Ihre Nutzen und Vorteile

- Variable Durchgangsbreite von 650 mm, 900 mm, 915 mm oder 1.000 mm
- Variable Türflügelhöhen von 990 mm, 1.200 mm, 1.400 mm, 1.600 mm oder 1.800 mm (Oberkante)
- Nutzeroptimierte Leserintegration
- Dezente Ambiente-Beleuchtung
- Smarterer Flucht- und Rettungsweg
- Zuverlässige Vereinzelungs- und Sicherheitssensorik
- Effiziente Befestigungsvarianten



# Personenvereinzlungsanlagen

## Sicherheitskarusselltüren und Personenschleusen

**Wertvolle Unternehmen brauchen einen repräsentativen Eingang und noch mehr: Sicherheit an jedem Eingang. So übernimmt an Zugängen ohne Personal die Technik die erste Aufgabe: die Legitimierung eines jeden Eintretenden.**

### Geryon Sicherheitskarusselltüren

sichern geschützte Bereiche eines Gebäudes vor unberechtigtem Betreten und bieten durch vielfältige Optionen unterschiedliche Sicherheitsstufen. Für den Einzelzugang kann der Innenraum zusätzlich mit einer Waage oder Vereinzlungssensorik überwacht werden. Die Ansteuerung kann mittels Kartenleser, Taster, Bedienpult oder auch durch biometrische Identifikationssysteme erfolgen.



### Orthos Personenschleusen

erfüllen höchste Sicherheitsanforderungen und bieten optimale Absicherung für die sensiblen Bereiche eines Gebäudes. Die Sicherheitsstufen werden individuell ausgeführt: von der reinen Autorisierung der Mitarbeiter über Kartenleser oder Code-Tastatur bis zur Verifizierung der Identität mit Biometriesystemen im Innenraum der Schleuse.

**01** Geryon mit SRD Vision: optische Einzelzutrittskontrolle als Option für Zutrittsicherheit auf höchstem Niveau

**02** Doppelte Sicherheit mit Orthos Personenschleusen wenn Sie einen angrenzenden, sicherheitsrelevanten Bereich besonders schützen müssen.



#### Ihre Nutzen und Vorteile

#### Geryon Sicherheitskarusselltüren

- Kein Einsperren von Personen dank Grenzpunktverriegelung
- Schutzsensorik nach DIN EN 16005
- Standard mit IR-Sensorik
- Modelle in Widerstandsklassen RC2 und WK3
- Ganzglasanlagen mit Antrieb im Boden
- Option fluchtweggeprüfte Säule
- Option mit Waageneinbau, Gewichtsgrenzen oder Ist-Gewicht

#### Orthos Personenschleusen

- Hohe Sicherheit durch Kontaktmatten
- Zusätzliche Sicherheit durch Waageneinbau, Gewichtsgrenze oder Ist-Gewicht
- Widerstandsklassen RC2/WK2, WK3 und bis zu WK4 bei kubischen Schleusen
- Optionale Flügel und faltflügeltüren und automatische Verriegelung
- Elegante Glasanlagen
- Ruhiger, geräuscharmer Lauf

# Personenvereinzlungsanlagen

## Drehkreuze und Drehflügeltüren

**Die robusten Kentaur Drehkreuze und Drehflügeltüren eignen sich besonders für die Außenabsicherung von Arealen und Gebäuden.**

### **Vielseitigkeit**

Die Produktfamilie **Kentaur** ist modular aufgebaut. 2-, 3- und 4-flügelige Anlagen mit Holmen oder Bügeln sind miteinander kombinierbar. Ebenso Varianten mit Fahrradtür, integrierter Tür, Fluchtwegfunktion oder Widerstandsklasse RC2. Die Dächer passen auf alle Einfach-, Mehrfach- oder die platzsparenden Doppelanlagen.

### **Kentaur Drehkreuze**

Die robusten Drehkreuze der Kentaur-Produktfamilie eignen sich besonders für die zuverlässige Absicherung von Außenanlagen. In Verbindung mit Ausweislesern regeln sie die Zugangskontrolle zuverlässig ohne Überwachung durch Personal.

Dank der patentierten Grenzpunktverriegelung ist bei Netzausfall oder unberechtigtem Durchgangsversuch kein Einsperren von Personen möglich.

### **Kentaur Drehflügeltüren**

Mit nur einem Drehflügel wird die Kentaur FGE überwiegend im Außenbereich für den barrierefreien Zugang eingesetzt, oft neben einem Drehkreuz im gleichen Design.



### **Ihre Nutzen und Vorteile**

- Kein Einsperren von Personen dank Grenzpunktverriegelung
- Versionen mit integrierter Fahrradtür, Drehflügeltür für einen barrierefreien Zugang oder für Materialtransport, Fluchtwegfunktion oder WK2 Widerstandsklasse
- Platzsparende Doppelanlagen
- Modulare Kombination von Holmen, Dächern, Leit- und Sperrelementen
- Dauerhafte Qualität für den Einsatz im Gebäude oder auf dem Außengelände
- Drehkreuzsäule und Holme aus robustem Edelstahl
- Drehgeschwindigkeit passt sich den Passanten an
- Niedrigenergieantrieb und geringer Stromverbrauch
- Verhalten bei Netzausfall frei wählbar

# Manuelle Schiebetürsysteme

## MUTO / MANET



### MUTO

ist eine manuelle Schiebetür mit denkbar einfacher Installation. Das flexible, variantenreiche System ermöglicht, dass alle relevanten Funktionen von vorne einstellbar sind. Zusätzlich profitieren Sie von Komfortoptionen wie einer Selbstschließfunktion und einer integrierten Verriegelung ohne externe Stromzufuhr.

### MANET Edelstahl-Punkthalter

besteht mit seinem unverwechselbaren Design: punktgehalten in Edelstahl. Diese elegante Lösung unterstreicht die Großzügigkeit transparenter Architektur und setzt dabei auf hohe Flexibilität. So lassen sich neben Türen und üblichen Ganzglasanlagen auch besondere Formate in sehr spezieller Architektur realisieren.



**01** Schiebetürsystem MUTO für den Innenbereich

**02** MANET Edelstahl-Punkthalter

**03** MANET Edelstahl-Punkthalter

### Ihre Nutzen und Vorteile

#### MUTO

- Passend für Glas- oder Holzlösungen, leichte oder schwere Türen (50–150 kg)
- Einfache Montage und Justierung dank abnehmbarem Frontprofil
- Individuelles Design: silber, niro, weiß, Sondereloxale, Sonderfarben, mit oder ohne Logo-Clip
- Auch als Synchro- und Teleskopvariante verfügbar
- Für ein- und zweiflügelige Türen
- Für Verbundsicherheitsglas (VSG aus 2 x ESG) geeignet

#### MANET

- Hohe Flexibilität und Variantenvielfalt
- Keine Notwendigkeit einer Türzarge
- Einfache, passgenaue Montage der Glaselemente
- Einheitliches Edelstahl-Design für Schiebe- und Drehtüren
- Vielfältige Einsatzmöglichkeiten für rahmenlose Drehflügeltüren in Maueröffnungen mit Glas-Oberlicht und -Seitenteilen sowie in punktgehaltenen Glaswand-Konstruktionen
- Direkte Montage und Einstellung am Beschlag durch die bewährte Deckeltechnik



# Automatische Drehflügeltürantriebe ED 100 / ED 250



## **Zwei Betriebsarten: Türschließermodus und Automatikmodus**

Im Türschließermodus ist der Antrieb für die manuelle Begehung ausgelegt. Mit der, in dieser Betriebsart optional verfügbaren, Power-Assist Funktion soll diese Betriebsart verwendet werden, wenn die Türen hauptsächlich manuell begangen werden und ein Türschließer-ähnliches Verhalten gewünscht wird. Der Automatikmodus ist für die vorwiegend automatische Begehung nach Impulsgebung durch einen Bewegungs-

melder oder Taster ausgelegt. Trifft die Tür während des Schließvorganges auf ein Hindernis reversiert der Antrieb. Mit Aktivierung des Automatikmodus steht auch die Windlastregelung zur Verfügung.

### **Windlastregelung**

Die Antriebe **ED 100** und **ED 250** sind zum Einsatz an Außentüren, die wechselnden Windlasten ausgesetzt sind oder an Türen im Innenbereich, die Räume trennen, in denen Druckunterschiede auftreten können, besonders geeignet. Im Automatikmodus überwacht die Windlastre-



gelung die tatsächliche Fahrgeschwindigkeit und greift ausgleichend ein, wenn die Fahrgeschwindigkeit vom eingestellten Wert abweicht.

#### **Power Assist Funktion**

Mit der **Power-Assist Funktion** im ED 100 oder ED 250 können die Anforderungen der ÖNORM B 1600 und EN 1154 erfüllt und gleichzeitig, im Normalbetrieb, ein barrierefreier Zugang realisiert werden.

Die Power-Assist Funktion kann im Türschließermodus aktiviert werden. Damit erfolgt eine Servounterstützung während der manuellen Öffnung direkt aus der geschlossenen Türposition (0° Lage).

Die Servounterstützung wird automatisch an die eingestellte Türschließergröße angepasst.

Die Stärke der Servounterstützung ist so definierbar, dass die Anforderungen der

- ÖNORM B 1600
- DIN Spec 1104<sup>\*)</sup>
- CEN/TR 15894<sup>\*)</sup>
- OIB-Richtlinie 4

und Dokument „M“, selbst bis zu EN 6 erfüllt werden.

#### **Einsatzbereiche**

- Garagentüren
- Gänge, Stiegenhaus
- Bürotüren
- Gastronomie
- Brandschutz
- Druckbelüftung

**01** Automatischer Drehflügeltürantrieb mit Flatscan

**02** Nahtlose Verkleidung mit nur 70mm Ansichtshöhe – für Profiltüren sehr gut geeignet

<sup>\*)</sup> Verweis in ÖNORM B1600

#### **Ihre Nutzen und Vorteile**

- Flexible Konfiguration
- Reduzierter Energiebedarf
- Reduzierte Größe, mehr Antriebsleistung
- Neue Technologie mit integrierten Funktionen (TMP und IDC)
- Windlastregelung für zuverlässiges Schließen der Tür
- Geräuscharm in der Anwendung



# Glassysteme

## Lichtdurchflutete Architektur



### Horizontale Glasschiebewände HSW

Die horizontalen Glasschiebewände **HSW EASY Safe** stehen für Transparenz und Sicherheit in der Anwendung. Die Flügel bilden eine durchgängige, transparente Fläche – ganz ohne seitliche Rahmen. Ob im geraden oder abgewinkelten Verlauf – sie passen sich den individuellen Wünschen an und eignen sich für Modernisierungen ebenso wie für Neubauten.



### Faltschiebewände FSW

Die Faltschiebewände **FSW EASY Safe** sind für linearen Anlagenverlauf geeignet. Durch ihre einfache und raumsparende Falstechnik wird eine separate Parkkonstruktion nicht benötigt. Die Kopplung von entweder zwei oder vier Flügeln ermöglicht die beliebige Erweiterung von Glasfronten - für eine großzügige Transparenz und kreativen Spielraum. FSW EASY Safe stellt eine passende Alternative zu einer HSW Anlage dar und stimmt mit dieser in Optik und Technik nahezu überein.

#### Ihre Nutzen und Vorteile

- Einfache und schnelle Installation
- Sicher und einfach in der Anwendung
- Mehr Planungsfreiheit und Sicherheit



03

### MUNDUS

Die **MUNDUS** Eckbeschlagserie besticht durch das inspirierende Design, hochwertige Materialien und ihre sorgfältige Verarbeitung. Die Beschläge kommen ohne sichtbare Verbindungselemente zwischen dem Grundkörper und den Kappen als Designelement aus. Durch die stufenlose, mehrdimensionale Verstellbarkeit kann die Tür im eingebauten Zustand schnell und einfach ausgerichtet werden. Das macht die Montage besonders einfach!



04

### UNIVERSAL Motion

**UNIVERSAL Motion** beweist echte Teamarbeit. Die Tür schließt sich immer sanft und sorgt so für Ruhe und konstante Temperatur. Ein Eckbeschlag mit integrierter Selbstschließfunktion ist nicht nur komfortabel, sondern auch effizient: Ohne Stromzufuhr und ohne sichtbare Mechanik beweist die Hydraulik-Technologie ihren Vorsprung. **UNIVERSAL Motion** ist wie ein zuverlässiger Mitarbeiter mit inneren Werten: die platzsparende Technik integriert sich im kompakten unteren Eckbeschlag.

01 Horizontale Glasschiebewände

03 MUNDUS Eckbeschlagserie

02 Horizontale Faltschiebewände

04 Universal Motion Eckbeschlag

#### Ihre Nutzen und Vorteile

#### MUNDUS

- Klares Design, keine sichtbaren Verschraubungen
- Breites Spektrum an Oberflächen, Farben und Materialien
- Schnelle Installation, einfache Nachjustierung der installierten Anlage
- Für die richtige Glasdicke gerüstet: passt sich an unterschiedliche Glasdicken an, ohne Wechsel von Zwischenlagen
- Nutzung von Verbundsicherheitsglas mit der geprüften dormakaba Verklebetechnik
- Einfach nachrüst- und integrierbar in bestehenden Anlagen

#### UNIVERSAL Motion

- Türschließfunktion in einer kompakten, formschönen Einheit integriert
- Kein zusätzlicher Bodentürschließer erforderlich
- Klare Ersparnis – weniger Aufwand und kostengünstig. Sie brauchen für die selbstschließende Drehflügeltür nur noch zwei Beschläge: **UNIVERSAL Motion** und PT 20
- Komfortable Funktion. Die Tür schließt sanft von selbst
- Einfache Montage
- Einfache Nachrüstung bei Bestandsbauten
- Verschiedene Oberflächen

# Uniquin Zugangs- und Raumsystem für einen perfekten Gesamteindruck



01

## **Mit UNIQUIN perfektionieren Sie den Gesamteindruck Ihrer Raumaufteilung.**

Das System bietet flächenbündige Profile, Beschläge und Schließsysteme in einem einheitlichen Design.

Die Aluminium-Profile sowie die sichtbaren Funktionselemente erhalten durch eine Pulverbeschichtung eine widerstandsfähige Oberfläche, die sich im Farbton passend zum Ambiente wählen lässt.

UNIQUIN nimmt Trennelemente aus Glas, aber auch aus Holz oder anderen Materialien in Stärken von 10 bis 19 Millimetern auf.

## **Besonders groß in kleinen Räumen**

Gerade dort, wo Fläche möglichst effizient genutzt werden muss, spielt UNIQUIN seine Stärke aus.

Das System bietet die Möglichkeit, das vorhandene Platzangebot zu strukturieren. Gleichzeitig bleiben alle Bereiche miteinander verbunden – und somit bleibt das Gefühl der Geräumigkeit erhalten.

## **Große Räume akustisch getrennt, visuell vereint**

Mit UNIQUIN erschaffen Sie Räume, deren Charakteristik sich in nahezu jedem Einsatzbereich vorteilhaft nutzen lässt. Das modulare System bietet die Möglichkeit, Bereiche zu trennen ohne den freien, weiten Blick und den Einfall natürlichen Lichts einzuschränken.

Farblich passt sich UNIQUIN der Umgebung an.

Durch optionale Akustikelemente wird der Schall im Raum besser absorbiert. Zudem vermindert die entkoppelte Aufnahme der Glaselemente in den UNIQUIN Profilen die Schallübertragung von Raum zu Raum. Damit wird UNIQUIN zur universellen Lösung für nahezu jede Raumnutzung.



02



03



04



05

## 01-05

### Uniquin Raum- und Zutrittssysteme

#### Ihre Nutzen und Vorteile

- Variabilität in der Planung
- Durchgängiges Design aller Komponenten
- Schallschutz bis zu 39 dB im System integrierbar
- Aluminiumprofile mit widerstandsfähiger Spezial-Pulverbeschichtung in Graphit; weitere pulverbeschichtete Oberflächen möglich
- Glas oder andere Materialien von 10 bis 19 mm Dicke können verbaut werden
- Alle Komponenten aus einem System bestellbar

# Wir machen Zutritt im Leben sicher und smart

## Unser Angebot

### Türtechnik

Automatische Türsysteme

Systemlösungen  
Zutritt und Zeit

Glassysteme

Mechanische  
Schließsysteme

Hotelzutrittssysteme

Hochsicherheitsschlösser

Key Systems

Movable Walls

Services



Beratung

Planung

Realisierung

Inbetriebnahme

Instandhaltung

## Unsere Fokus-Branchen



Bank &  
Versicherung



Flughafen



Bürogebäude



Gesundheits-  
wesen



Energie &  
Versorgung



Wohnanlagen



Industrie &  
Produktion



Privates  
Wohnen



Schiene-  
verkehr



Regierung &  
Verwaltung



Bildung



Einzelhandel



Hotel &  
Gastronomie





## Unsere Werte

---

### Kunde zuerst

Die Bedürfnisse unserer Kunden, Partner und Anwender stehen im Mittelpunkt unseres Handelns.

### Neugier

Das stetige Suchen und Erkennen von Trends ist unsere Basis für die Entwicklung zukunftsgerichteter Lösungen.

### Leistung

Für die Zufriedenheit unserer Kunden gehen wir die Extrameile und setzen auf höchste Standards in Bezug auf Sicherheit, Qualität und Verlässlichkeit.

### Mut

Wir verfolgen entschlossen das Ziel, unsere Lösungen mit echtem Mehrwert für unsere Kunden und Anwender konstant weiterzuentwickeln.

### Vertrauen

Unserer zentraler Unternehmenswert bildet die Grundlage unseres Handelns. Somit können unsere Kunden darauf zählen, jederzeit in guten Händen zu sein.

## Unser Unternehmen

---

Mehr als

**150**

Jahre Erfahrung

**130**

Länder

**15.000**

Mitarbeitende

ISO 9001  
Certificate



Mehr als

**2.000**

Patente



Sustainability Report  
GRI Standards



Börsennotiert

SIX Swiss Exchange (DOKA)

Wir nennen das  
**Trusted Access**







**Türtechnik**



**Automatische  
Türsysteme**



**Systemlösungen  
Zutritt und Zeit**



**Glassysteme**



**Mechanische  
Schließsysteme**



**Hotelzutritts-  
systeme**



**Service**

**dormakaba Austria GmbH**

Ulrich-Bremi-Straße 2

A- 3130 Herzogenburg

T +43 2782 808-0

[office.at@dormakaba.com](mailto:office.at@dormakaba.com)

[www.dormakaba.at](http://www.dormakaba.at)