

Sie können sich überall wie daheim fühlen.

dormakaba.

Ihr Partner für ein sicheres Zuhause



- 4** Gelegenheit macht Diebe
- 6** Die häufigsten Schwachstellen an Eingangstüren
- 8** dormakaba Wendeschlüsselsysteme
- 10** dormakaba Zackenschlüsselsysteme
- 12** Die Sicherungskarte
- 13** Lamellenzylinder
- 14** Servicefunktion
- 15** Beidseitig-sperrbarer-Zylinder
- 16** Gleichsperrende Schließzylinder
- 18** Türschlösser und Schutzbeschläge
- 20** Sicherheits-Zusatzschloss
- 22** Türöffnung mit dem Smartphone
- 23** dormakaba Vertriebspartner
- 24** Sicherheits-Check
- 26** Weitere dormakaba Produkte



Eine Befragung unter ehemaligen Einbruchstätern hat ergeben, dass immer der **Weg des geringsten Widerstands** gewählt wird. Dem Einbrecher ist vorrangig wichtig, sich schnell – **mit geringem Zeit- und Materialaufwand** – Zutritt zum Haus oder zur Wohnung zu verschaffen.

Gelegenheit macht Diebe

Das persönliche Sicherheitsempfinden ist wesentlich für unser Wohlbefinden. Ausreichende Sicherheitsmaßnahmen an Haus- und Wohnungseingangstüren sind ein absolutes Muss, um vor Einbrüchen geschützt zu sein.

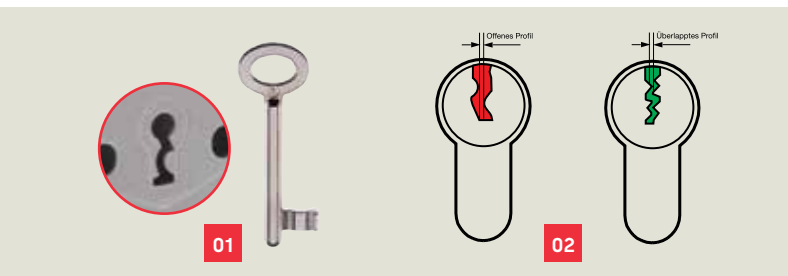
Nicht nur der Verlust von Geld und Schmuck, auch der Verlust oder die Zerstörung individueller Werte wie Erbstücke, Dokumente, Fotos, Reiseandenken etc. wiegt besonders schwer und kann auch durch eine Versicherung nicht wieder hergestellt werden.

Neben materiellen Schäden sind die Betroffenen mit psychischen Folgen konfrontiert. Durchwühlte, zerstörte Räume und die damit verbundene Verletzung von Privatsphäre bedeuten oftmals einen Schock. Studien belegen, dass sich nur noch jeder Dritte nach einem Einbruch gerne in seiner Wohnung aufhält.

Deshalb

- Schutzeinrichtungen, die dem Einbrecher hohen Widerstand signalisieren bzw. leisten, den Zeitaufwand erhöhen oder spezielle Einbruchswerkzeuge erfordern, werden von Anfang an gemieden.
- Gerade bei Renovierungen und Neubauten sollten Sie deshalb das Thema **Einbruchschutz** unbedingt berücksichtigen und Türen wie auch Sicherheitsprodukte mit entsprechenden Widerstandsklassen und Zertifizierungen einsetzen.
- dormakaba bietet Ihnen ein umfangreiches Programm an Sicherheitsprodukten, das speziell für den Einsatz bei Haus- und Wohnungseingangstüren geeignet ist.
- Näheres finden Sie auf den folgenden Seiten. Beachten Sie bitte auch unseren **Sicherheits-Check** am Ende der Broschüre.

Die häufigsten Schwachstellen an Eingangstüren



01 Tür wird mit einem Bartschloss gesperrt

Buntbart- und Keilbartschlösser sind für den Einsatz an Eingangstüren denkbar ungeeignet. Mit einfachen Mitteln, wie z. B. einem Schraubendreher, kann das Türschloss in Sekundenschnelle aufgemacht werden. Diese Art von Türschlössern sollte nur für Innen- und Zwischentüren eingesetzt werden.

Verwenden Sie für Haus- und Wohnungseingangstüren ausschließlich Türschlösser mit Profilzylinderlochung bzw. setzen Sie ein Mehrfach-Verriegelungsschloss ein (→ Seite 18).

02 Schließzylinder ohne Sicherheitselemente

Schließzylinder mit einfachen Zackenschlüsseln und einem s.g. „offenen Profil“ (→ siehe Skizze 2) sind ohne zusätzliche Sicherheitselemente, wie z. B. gehärtete Stifte, für jeden Einbrecher ein Kinderspiel. Auch Bohr- und Schleifangriffen mit entsprechenden Werkzeugen können diese Schließzylinder nur wenig entgegensetzen.

Achten Sie beim Kauf deshalb auf ein überlapptes Schlüsselprofil (→ siehe Skizze 2), sowie zusätzliche Sicherheitselemente, wie z. B. Aufbohr- sowie Abtastschutz (→ Seiten 8-10).



03 Vorstehender Schließzylinder an der Türaußenseite

Ein normaler Schließzylinder ist an seiner schwächsten Stelle nur wenige Millimeter stark. Ragt er an der Türaußenseite mehr als die empfohlenen maximalen 3 mm aus dem Beschlag, kann er mit einfachem Werkzeug leicht abgebrochen, herausgezogen und in Folge das Türschloss mit einem Haken aufgeschlossen werden.

Verwenden Sie Schutzbeschläge mit Schließzylinderabdeckung. Damit ist Ihr Schließzylinder gegen Vandalismus geschützt (→ Seite 18).



04 Beschlag von der Türaußenseite aufgeschraubt

Von außen aufgeschraubte Beschläge können jederzeit schnell abgeschraubt werden. Die sicherheitsrelevanten Verschlusskomponenten, wie Türschloss und Schließzylinder, sind dann leicht zugänglich und können manipuliert bzw. aufgebrochen werden.

Von innen verschraubte oder durchgeschraubte Schutzbeschläge mit zusätzlichem Bohrschutz beugen Einbrüchen vor. Sie erhöhen den Zeitaufwand und somit das Risiko für Manipulationen wesentlich (→ Seite 18).

Wendeschlüsselsysteme für mehr Sicherheit



dormakaba Wendeschlüsselsysteme sind 3- bis 5-reihige Schließsysteme, die für private und gewerbliche Sicherheitsanwendungen bestens geeignet sind.

Sicherheitsnormen/Zertifikate (Standard)

Erfüllen die EN 1303 in der Verschlussicherheitsklasse 6 und in Verbindung mit Ziehschutzrosetten- oder beschlägen die Angriffswiderstandsklasse D. Zylinder in Lamellenausführung erfüllen auch ohne Schutzbeschlag die Angriffswiderstandsklasse D lt. EN 1303.

Für Ihre persönliche Sicherheit

Unsere Schließzylinder sind auch nach Ablauf des Patentschutzes seitens dormakaba für Drittanbieter gesperrt. Ersatzschlüssel werden nur gegen Vorlage bzw. Übermittlung der vereinbarten Eigentümerlegitimation (z.B. Original oder Kopie der Sicherheitskarte) gefertigt und ausgeliefert.

Höchste Schließzylindersicherheit

Die Schließzylinder schützen gegen die gängigsten Öffnungsmethoden, z. B. Schließzylinder öffnen ohne Spuren zu hinterlassen ([Schlagmethode](#)). Speziell ausgeführte, asymmetrische Schlüsselspitzen verhindern zudem das Anstecken systemfremder Schlüssel (patentiert). Die Herstellung unserer Schlüssel mit Sondermaschinen bietet [hohen Kopierschutz](#).

Wendeschlüssel: Komfortabel und smart



Unsere Wendeschlüssel sind mit einer farbigen Kunststoffreide (Clip) ausgestattet. Neben der Standard-Clipfarbe des Schließsystems können Sie unter weiteren elf Farben auswählen.

Die formschön verarbeiteten Kunststoffreiden erfüllen einen doppelten Zweck: Sie sind eine [augenfällige Erkennungshilfe](#) und können als [flexibles Organisationsinstrument](#) eingesetzt werden (z. B. innerhalb der Familie hat jeder einen andersfarbigen Clip).

Komfort

Die senkrechte Schlüsseinführung in den Schlüsselkanal ermöglicht es, den Schlüssel ergonomisch richtig in der Hand zu halten (keine Drehung). Durch die Wendeschlüsseltechnik ist es dabei egal, wie der Schlüssel eingesteckt wird.

Die Wendeschlüssel bieten Ihnen zusätzliche Vorteile:

- Lange Lebensdauer
- Sehr „taschenfreundlich“ (keine Spitzen und Kanten)
- Hoher Kopierschutz

Zackenschlüsselsystem pextra+



Das dormakaba Zackenschlüsselsystem pextra+ bietet Schutz für Serienzylinder und Schließanlagen, an die erhöhte Sicherheitsansprüche gestellt werden. Es eignet sich zur Absicherung und Zutrittsorganisation aller Gebäude – vom Einfamilienhaus über Wohnanlagen, öffentlichen Gebäuden bis hin zu Industrieobjekten.

Sicherheitsnormen/Zertifikate (Standard)

pextra+ Zylinder erfüllen in der Standardausführung die Anforderungen der EN 1303 mit der Angriffswiderstandsklasse B/C und sind somit in Verbindung mit einem Schutzbeschlag ohne Zylinderabdeckung für den Einsatz bis zur Widerstandsklasse RC3 – gemäß EN 1627 – geeignet.

Für Ihre persönliche Sicherheit

Patentiertes, gesperrtes Werkssystem, d.h. dieses System ist auch nach Ablauf des Patentschutzes seitens dormakaba gesperrt. Ersatzschlüssel werden nur gegen Vorlage bzw. Übermittlung der vereinbarten Eigentümerlegitimation ausschließlich von dormakaba selbst hergestellt.

Höchste Schließzylindersicherheit

Ein speziell ausgebildeter Schlüsselkanal im Zylinder mit Zuhaltungsstiftpaaren sowohl vertikal wie horizontal angeordnet, muss mit dem Schlüssel eine Formschlusseinheit bilden um die für das Sperren erforderliche Teilungsebene zu erreichen.



Durch den Einsatz von gehärteten Elementen wird der Einbruchschutz wesentlich erhöht. Vertikal und horizontal angeordnete Verriegelungselemente und ein überlapptes Profil erhöhen die Nachsperrersicherheit erheblich. Eine mechanische Einrichtung (zertifiziert) verhindert das Öffnen des Zylinders mittels [Schlagmethode](#).

pextra+ Schlüssel

pextra+ Schlüssel sind in verschiedenen Formen, Clipreiden und Funktionen erhältlich.



Standardschlüssel
mit eckiger Reide und
seitlichem Sperrelement

Standardschlüssel
mit optionalem
Miniclip

Standardschlüssel
mit eckiger Reide und
Kunststoffclip

TrendKey
mit Farbclip für ergo-
nomisches Öffnen

Die Sicherungskarte zu jedem dormakaba Schließzylinder



Sicherheitskarte und Sicherheitsstufen

Jedem registrierten dormakaba Schlüssel ist eine Sicherungskarte beigelegt. Mit dieser Karte können Sie sich als rechtmäßiger Besitzer Ihrer Schließanlage ausweisen und so ohne viel Aufwand Ersatzschlüssel bei Ihrem dormakaba Fachpartner bestellen.

Sicherheitsrichtlinien

Die Sicherheitsrichtlinien regeln den Ablauf für die Ersatzschlüsselbestellung und sind von jedem dormakaba Fachpartner verpflichtend einzuhalten.

In den dormakaba Sicherheitsrichtlinien sind auch die Möglichkeiten der Registrierung sowie Sicherheitsstufen erläutert und der entsprechende Ablauf beschrieben.

Lamellenzylinder für erhöhte Sicherheit



Unsere Schließzylinder können optional in **Lamellenausführung** geliefert werden. Dabei wird das Gehäuse durch zusätzliche Stahl lamellen verstärkt, die die **Widerstandskräfte des Zylinders wesentlich erhöhen**.

Diese Ausführung ist besonders zu empfehlen, wenn erhöhter Bohr- und Ziehschutz erforderlich ist, z. B. bei Beschlägen ohne entsprechender Schutzrosette (> Abb. rechts).

Zylinder mit Lamelleneinsatz erfüllen die Anforderungen der EN1303:2015-08 mit dem Klassifizierungsschlüssel 1/6/0/B/0/C/6/D und übernehmen einen erhöhten Zieh- und Bohrschutz. Gehärtete Stahl lamellen verstärken dabei den Gehäusesteg.

Diese Sonderausführung ist sowohl für dormakaba Wendschlüsselsysteme als auch für Zackenschlüsselsysteme (pextra+) erhältlich.



SAT-Funktion

Sicherer, temporärer Zutritt



Zeitlich begrenzter Zutritt – mittels Schlüsseldreh
 dormakaba hat eine einfache, sichere und preiswerte Lösung für alle entwickelt, die dritten Personen zeitlich begrenzten Zutritt gewähren wollen, ohne in ein elektronisches Zutrittssystem zu investieren.

dormakaba Zylinder (System expert plus oder quattro plus) mit SAT-Funktion ermöglichen vorübergehenden Zutritt durch einen kleinen Dreh des Schlüssels.

Um einer anderen Person, z. B. der Reinigungskraft, dem Hundesitter oder der Nachbarin, vorübergehenden Zutritt zu gewähren, zieht der Inhaber seinen Schlüssel in der Service-Position ab. Nur in dieser 8-Uhr-Stellung lässt sich die Tür mit dem speziellen Service-Schlüssel von außen und innen auf- und zuschließen. Die Tür ist also sicher, während sich das Servicepersonal in den Räumlichkeiten befindet. Nach getaner Arbeit schließt die Servicekraft die Tür wieder von außen sicher zu.



Schlüsselkanal in der normalen Stellung: 6 Uhr



Schlüsselkanal in der Service-Position: 8 Uhr

BSZ-Funktion

Beidseitig-sperrbar-Zylinder

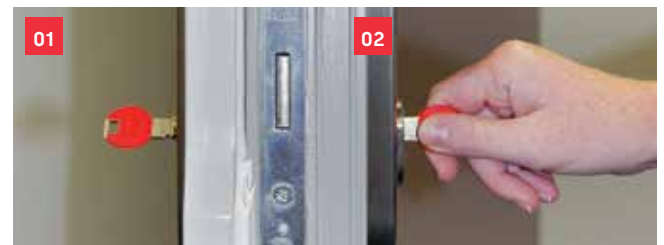


Die BSZ-Funktion ermöglicht es, dass bei einseitig eingestecktem und beliebig verdrehtem Schlüssel (z.B. bei ungewolltem Zufallen der Haustüre) mit einem anderen berechtigten Schlüssel von der gegenüberliegenden Seite aufgeschlossen werden kann.

Hinweis

Der Schlüssel auf der gegenüberliegenden Seite **wird dabei mitgedreht**. Bitte beachten Sie, dass dies bei angesteckten Schlüsseln, die an großen Schlüsselbunden angebracht sind, zu Komplikationen führen kann!

Bei der der BSZ-Funktion handelt es sich um eine Komfortfunktion, nicht um eine Sicherheitseinrichtung!



01 Schlüssel innenseitig eingesteckt und verdreht

02 Von außen kann mit einem berechtigten Schlüssel gesperrt werden

Gleichsperrende Schließzylinder

Schließzylinder bzw. Türen (Prinzipdarstellung)



Hauseingang



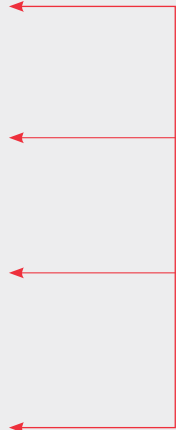
Garage



Briefkasten



Vorhangschloss



Mehrere Zylinder mit der gleichen Schließung können mit demselben Schlüssel geöffnet werden.

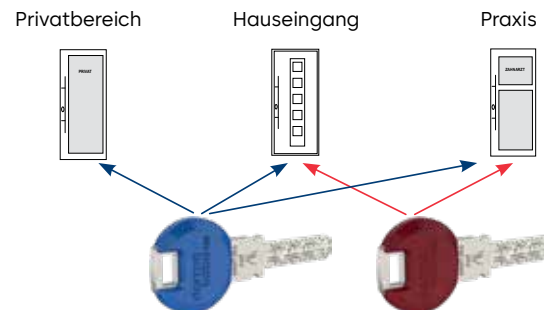
Bei Einfamilienhäusern ist es besonders praktikabel, wenn alle – oder auch nur ausgewählte – Schließzylinder mit dem gleichen Schlüssel gesperrt werden können. Das vereinfacht die Handhabung und verkleinert den Schlüsselbund.

Ein Beispiel: jedes Familienmitglied kann mit seinem Schlüssel alle Schließzylinder des Hauses, wie die Hauseingangstür, das Sicherheits-Zusatzschloss, die Garage, das Gartenhaus und den Briefkasten schließen.

Diese praktische Funktion lässt sich z. B. auch auf Möbelschlösser erweitern.

Schließanlage

Als Variante zu „gleichsperrenden Schließzylindern“ können Sie auch hierarchische Sperrberechtigungen z.B. für Ihr Eigenheim, Ihr Unternehmen oder Ihre Praxis festlegen. Mit einem Schließplan definieren Sie, wer, wo und mit welchem Schlüssel sperren kann.



Mit diesen Produkten sind Sie auf der sicheren Seite

01

Mehrfach-Verriegelungsschlösser sind die optimale Lösung für Haus- und Wohnungseingangstüren.

- Profilzylinderlochung
- 3-6 Verriegelungspunkte
- Hohe Stabilität
- Gehärteter Stahl-Hauptriegel
- Alle Teile aus Stahl
- Systembezogene Sicherheitsstufen bis WK3/RC3
- Geprüft nach DIN 18251-3, geprüft im Türelement nach EN 1627-1630
- Geeignet für Türen der Feuerwiderstandsklasse EI₂30-C nach ÖNORM B 3850 (T 30)
Geprüft nach ÖNORM EN 1634-1

02

Schutzbeschläge aus Edelstahl für moderne Haus- und Wohnungseingangstüren.

- Kernziehschutz aus gehärtetem Stahl im Außenschild (farbgleich), Schließzylinder ist vollständig abgedeckt
- Eine 3-fache Verschraubung von innen verhindert, dass der Beschlag von außen abgeschraubt werden kann
- Schutzklasse WB2 nach ÖNORM B 5351
- Schutzbeschlag für Feuerabschlusstüren nach ÖNORM B 3859

03

Sicherheits-Schließbleche

In Verbindung mit dem Türschloss kommt auch dem Schließblech eine wichtige Bedeutung zu. Sicherheits- oder Stahlrohrschließbleche mit Schrägverschraubung erhöhen die Widerstandsfähigkeit der Tür bei Gewalteinwirkungen enorm.



2 sind besser als 1

Sicherheits-Zusatzschloss



Sicherheits-Zusatzschlösser

Die Zusatzschlösser sind eine einfache und günstige Möglichkeit, Eingangstüren doppelt abzusichern.

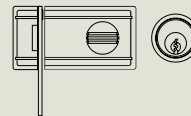
Sie erinnern sich: Einbrecher wählen stets den Weg des geringsten Widerstands. Zwei Schlösser an der Eingangstür erhöhen die Widerstandswerte und somit auch den Zeitaufwand für einen Einbruch.

Das Zusatzschloss kann an jeder Tür – auch nachträglich – montiert werden. Für das Plus an Bedienkomfort schließen Sie das Sicherheits-Zusatzschloss mit dem gleichen Schlüssel wie den Türschließzylinder (→ siehe Seite 16).

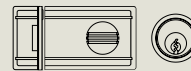
Der Sicherheitsbügel des Zusatzschlosses ermöglicht es, die Tür von innen nur einen Spalt zu öffnen, um zu sehen, wer vor der Tür steht. Das bietet mehr Sicherheit für ältere Personen und Haushalte mit Kindern.

- Serie 1210 für Standardtüren
- Für Türstärken von 28 bis 83 mm (Standard)
- Von innen mittels Drehknopf schließbar
- Variante mit Innenzylinder z. B. für Glastüren
- Variante für nach außen aufgehende Türen

Ausführungsvarianten bei Serie 1210



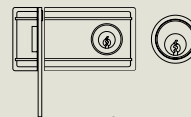
1210
Sicherungsbügel, Drehknopf
und Außenzylinder¹⁾



1215
Ohne Sicherungsbügel, mit
Drehknopf und Außenzylinder¹⁾



1216
Ohne Sicherungsbügel, mit
Innen- und Außenzylinder¹⁾



1217
Sicherungsbügel,
Innen- und Außenzylinder¹⁾

¹⁾ Außen- und/oder Innenzylinder sind gesondert zu bestellen.

Rosettenausführungen



Runde Rosette Ø24 mm
oder Ø29 mm



Eckige Rosette

Türöffnung mit dem Smartphone – evolvo smart



Zutrittsrechte einfach per App programmieren

Müssen verschiedene Personen zu verschiedenen Zeiten bei Ihnen ein- und ausgehen?

Mit der evolvo smart App haben Sie Ihre Zutritte im Griff.

Die größeren Kinder kommen beispielsweise mit dem Smartphone rein. Die Kleinen mit dem Schlüsselchip.

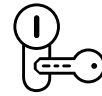
Betreuungs- und Reinigungspersonal haben eine Zutrittskarte.

Mit einem Wisch definieren Sie, ob Sie die Zutrittsrechte zeitlich beschränken möchten, Sie löschen und kreieren neue Zutrittsrechte schnell und einfach. Das alles managen Sie ganz einfach mit der evolvo smart App, und behalten so jederzeit den Überblick, wer wann ein- und ausging.

dormakaba evolvo smart – erleichtert Ihr Leben und macht Ihre Türe smart. Eine kleine aber feine Zutrittslösung für bis zu 50 Nutzer.



Hier finden Sie unsere Vertriebspartner



Mechanik



Mechatronik

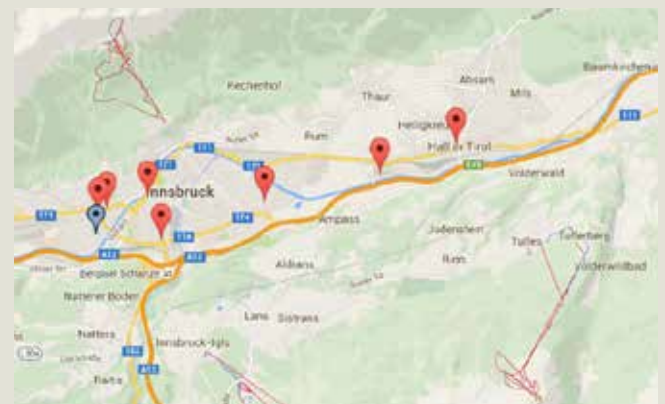


Türtechnik

Unsere Produkte werden über ein Netz von kompetenten dormakaba Vertriebspartnern vertrieben. Auf unserer Homepage können Sie – durch Eingabe einer Postleitzahl oder eines Ortsnamens – die entsprechenden Unternehmen in Ihrer Nähe finden. Ein Klick auf die Markierung des dormakaba Vertriebspartners in der Karte zeigt Ihnen die Kontaktdaten und die betreuten dormakaba Produktbereiche.

> www.dormakaba.at/vertriebspartner

Vertriebspartnersuche (Beispiel)





Nehmen Sie sich Zeit für einen kurzen Sicherheits-Check zu Ihrer Eingangstür. Ein angekreuztes „JA“ zeigt Ihnen eine Schwachstelle auf, die Einbrecher nützen können.

Sicherheits-Check

Der Türbeschlag ist von außen aufgeschraubt.

Ja Nein

Die Eingangstür wird mit einem Bartschloss abgesperrt.

Ja Nein

Die Eingangstür wird nur mit einem Verriegelungspunkt abgeschlossen.

Ja Nein

Der Schließzylinder steht mehr als 3 mm über den Türbeschlag an der Türaußenseite vor.

Ja Nein

Der Schließzylinder ist ein Standardzylinder ohne Sicherheitselemente.

Ja Nein

Ich habe keine Sicherungskarte zu meinem Schließzylinder.

Ja Nein

Außer dem Türschloss gibt es keine Zusatzabsicherungen (z. B. Mehrfachverriegelungsschloss).

Ja Nein

Die Eingangstür ist keine zertifizierte Sicherheitstür.

Ja Nein

Auswertung



0 JA

Ihre Eingangstür ist gut abgesichert. Prüfen Sie jedoch die kritischen Punkte.



1 bis 4 JA

Ihre Eingangstür ist nur mäßig abgesichert. Weitere Sicherheitselemente sollten vorsichtshalber nachgerüstet werden.



ab 5 JA

Ihre Eingangstür ist unzureichend abgesichert. Sie sollten umgehendst Maßnahmen ergreifen.

Nutzen Sie die Beratung der dormakaba Vertriebspartner oder wenden Sie sich an eine der kriminalpolizeilichen Beratungsstellen in Ihrer Nähe. Dort bekommen sie wertvolle Tipps, wie Sie Ihre Eingangstür, Ihre Wohnung oder Ihr Eigenheim richtig absichern können.

Die dormakaba Fachpartner in Ihrer Nähe finden Sie auf unserer Homepage www.dormakaba.at/vertriebspartner (→ siehe Seite 23).

Nutzen Sie auch unseren
ONLINE-SICHERHEITSCHECK
www.dormakaba.at/Sicherheitscheck





Schwarze Oberflächen für den perfekten Gesamteindruck Ihrer Raumarchitektur

Ob Zugang von außen oder wie hier im Innenbereich. Bestimmen Sie den Gesamteindruck Ihrer Architektur und nutzen Sie hierfür das abgestimmte und umfangreiche Produktportfolio von dormakaba.

Neben Schließzylindern bietet wir Ihnen auch Innentürschlösser, Schließbleche und Türschließer in schwarzer Oberfläche.



Schwarze Produkte von dormakaba

Das wäre vielleicht noch für Sie von Interesse



cludo Magnetfallenschloss

Die Kunststoff-Magnetfalle sorgt für ein leichtgängiges und leises Schließen der Tür und dadurch für mehr Wohnkomfort.



Mechatronische Schließzylinder

Doppelte Sicherheit durch mechanische und elektronische Codierung. Bei Schlüsselverlust wird das entsprechende Medium (RFID-Schlüssel) einfach ausprogrammiert.



Digitalzylinder

Kompakte und moderne Schließvorrichtung mit optischer und akustischer Zutrittsinformation. Energieeffizient und einfach zu installieren.



TouchGo

beendet die Suche nach Schlüsseln. Das Berühren des Türdrückers genügt, um das Schloss freizugeben, solange der Benutzer den berechtigten Schlüsselanhänger bei sich trägt.



Türschließer

für jeden Einsatzbereich: Gleitschienentürschließer, Bodentürschließer und barrierefreie Ausführungen für Personen mit besonderen Bedürfnissen.



Drehtürantrieb PORTEO

ist ein sehr leiser, komfortabler Drehtürantrieb für die barrierefreie Nutzung von Innentüren. Die automatische, berührungslose Öffnung kann wesentlich zur Hygieneverbesserung an Türen beitragen.

dormakaba Vertriebspartner:

Technische Änderungen vorbehalten.
© 2022 dormakaba. Stand 11/2022
Bestellnr. 2011660997



dormakaba.at

dormakaba
Austria GmbH
Ulrich-Bremi-Straße 2
AT-3130 Herzogenburg

T: +43 2782 808 0