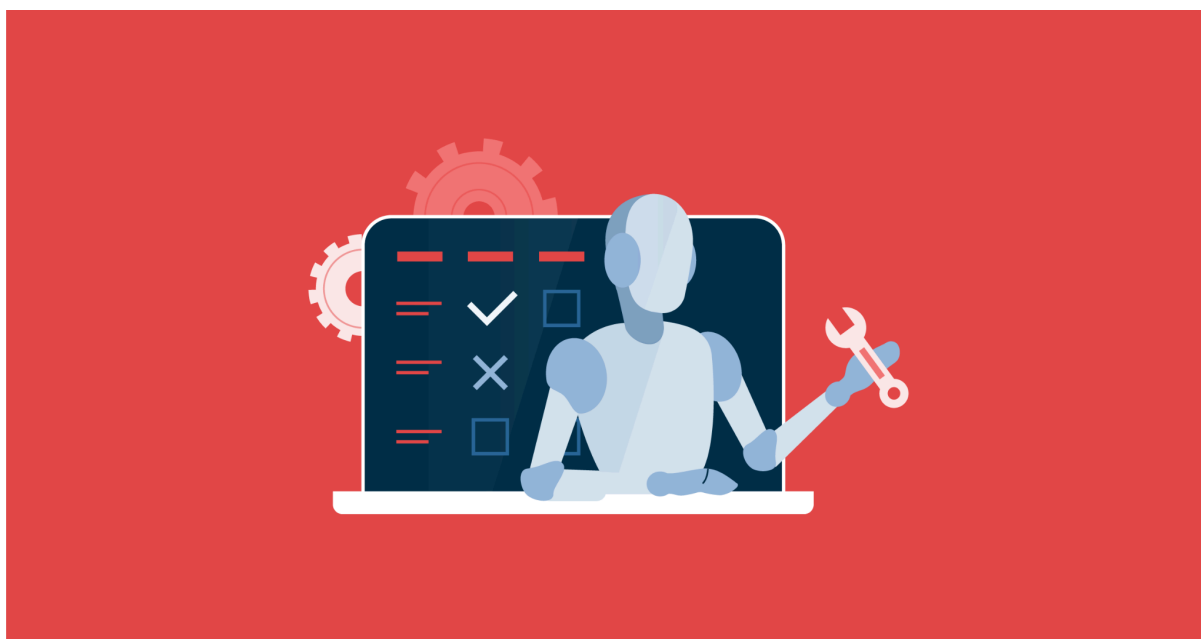


ESPAÑA, A LA CABEZA EN LA APLICACIÓN DE LA INTELIGENCIA EMOCIONAL EN LA GESTIÓN EMPRESARIAL

- Según la última [encuesta](#) global realizada por Capterra, España es el país número 1 entre los 12 países encuestados con más responsables de proyectos que afirman incorporar siempre o a menudo técnicas de inteligencia emocional en sus responsabilidades de gestión.
- Sin embargo, el país está a la cola en la adopción de la inteligencia artificial: apenas un 36 % de las empresas españolas utiliza un software con capacidades de IA para gestionar sus proyectos.



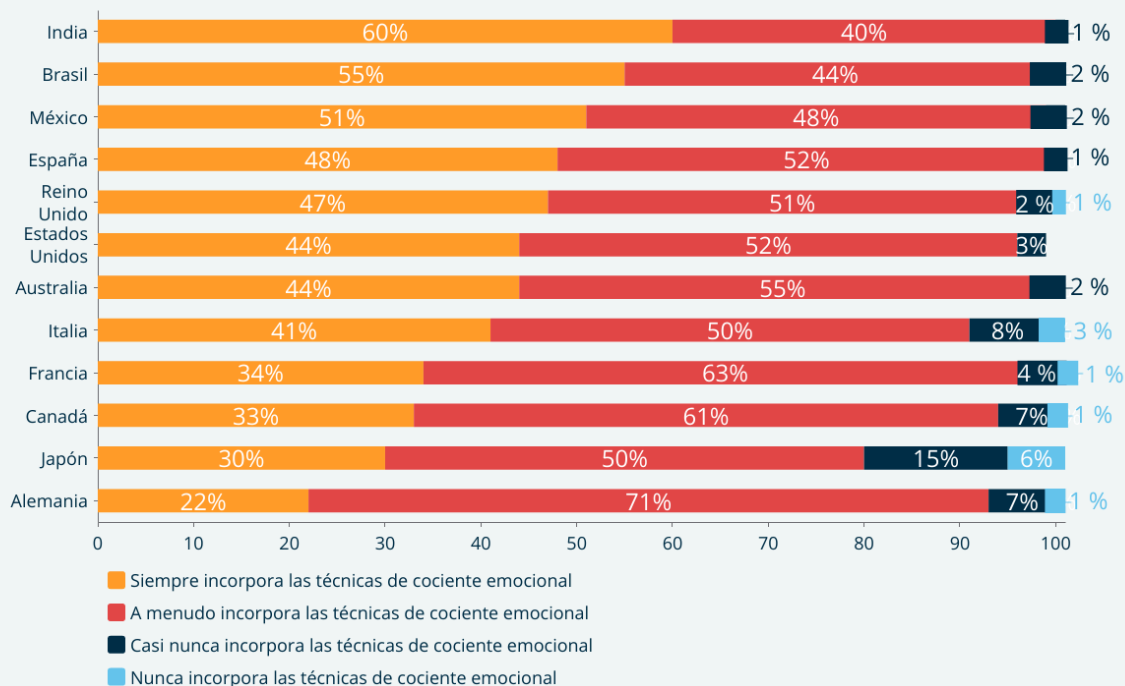
Barcelona, 16 de octubre de 2024 — La capacidad de los equipos para comprender y responder a emociones de forma eficaz es uno de los puntos fuertes de las empresas españolas. Así lo recoge [Capterra](#), la plataforma líder de descubrimiento y reseñas de software, cuya reciente [encuesta](#) destaca cómo España es el país número 1 entre los 12 países encuestados con más responsables de proyectos que afirman incorporar siempre o a menudo técnicas de inteligencia emocional en sus responsabilidades de gestión.

Se trata de una tendencia al alza en el país: un 86 % de los gestores de proyectos indica que el uso del cociente emocional en el trabajo ha aumentado en los últimos dos años. Es más, un 93 % de los encuestados cree que los líderes de su empresa valoran la

importancia de la inteligencia emocional en la gestión de proyectos. Y es que repercute de manera directa en la operativa: un 97 % considera que tener un alto nivel de inteligencia emocional en la gestión de proyectos impacta positivamente en la capacidad para alcanzar los objetivos.

Otros aspectos de la gestión de proyectos en los que la inteligencia emocional influye más positivamente son la solución de problemas (58 %); la toma de decisiones (55 %); la gestión de equipos (47 %); la gestión del tiempo (32 %), y la gestión de cambios (31 %). No obstante, existen áreas donde los responsables encuentran mayores dificultades para adoptar técnicas en este sentido, como son la influencia en los demás (35 %); la resolución de conflictos (35 %); la gestión de las relaciones (33 %); la identificación de las emociones (28 %); y la comunicación de necesidades y expectativas (27 %).

España es número 1 a nivel europeo en aplicar la inteligencia emocional en la gestión de proyectos



Fuente: Encuesta de Capterra sobre Herramientas de Gestión de Proyectos de Gran Impacto 2024.

Pregunta: ¿Con qué frecuencia incorpora las técnicas de cociente emocional (por ejemplo, tener una mentalidad abierta, detectar cómo se sienten los demás, escuchar de forma activa) a las responsabilidades de la gestión de proyectos, como la planificación de proyectos o los protocolos agile?

n: 2500 empleados de Estados Unidos (n=300), Canadá (n=200), Brasil (n=200), México (n=200), Reino Unido (n=200), Francia (n=200), Italia (n=200), Alemania (n=200), España (n=200), Australia (n=200), India (n=200) y Japón (n=200).



*"Hemos comprobado que, cuando las emociones están bien gestionadas, los equipos son más resistentes y capaces de afrontar retos", indica **Alejandra Aranda, Content Analyst de Capterra España**. "El poder mantener la calma influye directamente en aspectos como la dinámica del equipo, la toma de decisiones y el éxito general de los proyectos", señala.*

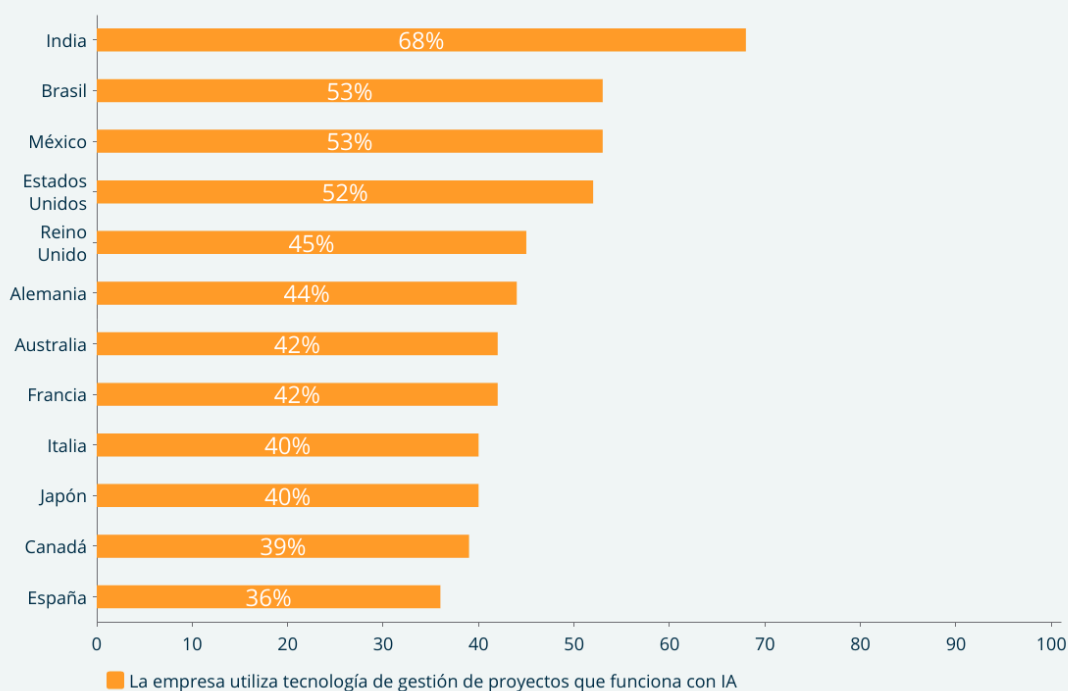
España, rezagada en la adopción de IA en gestión de proyectos

Mientras en países como India (68 %), Brasil (53 %), México (53 %) y Estados Unidos (52 %) la inteligencia artificial se está integrando cada vez más en la gestión de proyectos, otros como Canadá (39 %) y España (36 %) no priorizan tanto esta tecnología. De hecho, España se sitúa en el último lugar de la lista de 12 países encuestados a nivel mundial en la adopción de IA para estas tareas.

A pesar de esto, un 83 % de los profesionales encuestados en España cuya empresa ha invertido en IA para gestión de proyectos afirma que las inversiones realizadas por sus empresas en esta área han generado un retorno de inversión positivo.

En cuanto a las ventajas y desventajas de aplicar la IA en la gestión de proyectos, el 55 % de los empleados considera que el aumento de la productividad y eficiencia es un gran beneficio. También, un 53 % destaca la automatización de tareas y flujos de trabajo como una ventaja significativa. Además, el 44 % opina que la mejora en la planificación y programación es otro aspecto positivo, mientras que el 43 % valora la reducción de errores y sesgos en los resultados.

España se sitúa al final de la lista mundial en la adopción de la inteligencia artificial para gestión de proyectos



Fuente: Encuesta de Capterra sobre Herramientas de Gestión de Proyectos de Gran Impacto 2024.

Pregunta: ¿Cuál de estos tipos de tecnología de IA o de software que funcionan con IA utiliza su empresa en la actualidad?

n: 2500 empleados de Estados Unidos (n=300), Canadá (n=200), Brasil (n=200), México (n=200), Reino Unido (n=200), Francia (n=200), Italia (n=200), Alemania (n=200), España (n=200), Australia (n=200), India (n=200) y Japón (n=200).

Nota: Se muestran únicamente los resultados para "Gestión de proyectos (p. ej., planificación de proyectos, programación de recursos)".



Por otro lado, hay inconvenientes que preocupan a los empleados. Un 58 % considera que la incertidumbre sobre las limitaciones y sesgos de la IA es un aspecto negativo. A pesar de esta preocupación, nueve de cada diez gestores de proyectos asegura entender bien estas limitaciones. Igualmente, casi la mitad sugiere más formación sobre las capacidades y las limitaciones de la IA.

Por otra parte, el 42 % menciona que la cultura del miedo y el escepticismo entre las partes interesadas puede ser perjudicial, mientras que un 37 % señala que la confianza mal planteada en las capacidades de la IA también es un problema. Por último, un 27 % cree que la falta de rendición de cuentas en los resultados de la IA es otro inconveniente de la aplicación de la IA en gestión de proyectos.

*“Las empresas tienen en sus manos encarar los desafíos que plantea la inteligencia artificial. A través de la formación y el seguimiento continuo, es posible mitigar riesgos y sesgos, y así implementar la tecnología con éxito”, comenta **Aranda**. “La combinación entre IA e inteligencia emocional en los equipos puede ofrecer un enfoque perfecto para equilibrar el liderazgo responsable con la eficiencia operativa”.*

Acerca de Capterra

Capterra ayuda a las empresas de todo el mundo a encontrar el software adecuado a sus necesidades. Fundada en 1999, la plataforma de opiniones de usuarios verificados, estudios independientes y herramientas de comparación adaptadas, ofrece cada mes a más de 5 millones de compradores de software una experiencia de descubrimiento que genera confianza. Para obtener más información, visita capterra.es.

Además de su plataforma de comparación de software, Capterra también publica estudios independientes sobre diversos temas. Nuestros informes anteriores están disponibles aquí: www.capterra.es/blog

Contacto de prensa

Capterra

pr@capterra.es

TEAM LEWIS

Noelia Iglesias / Clara Casanovas

T. + 34 935 228 600

capterra@teamlewis.com