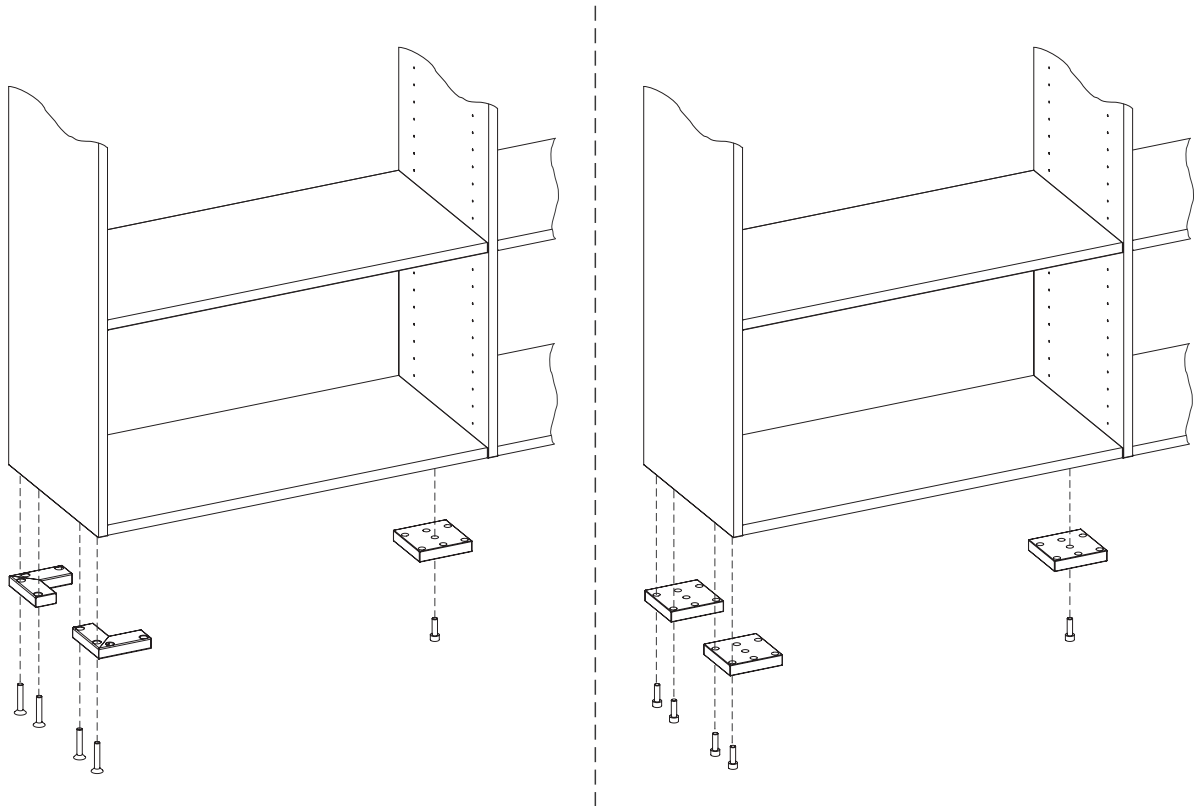


# CLASSYC FÜSSE

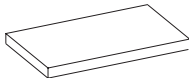
FÜR GRYPD



Dein Möbelstück wird ähnlich aussehen wie dieses.

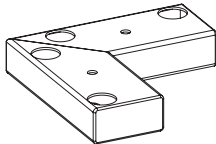
Diese Teile brauchst du:

P20



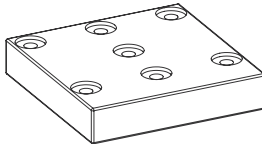
Rechteckiger Filzgleiter  
902.100.19

P27



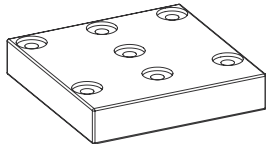
CLASSYC Fuß (Metall)  
101.169.xx

P28



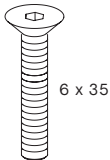
CLASSYC Stützfuß (natur)  
101.170.xx

P33



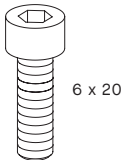
CLASSYC Fuß  
101.168.xx

P29



Schraube 6 x 35 mm  
902.100.34

P30



Schraube 6 x 20 mm  
902.100.25

P32



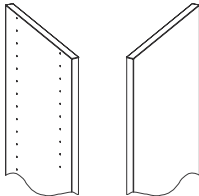
Inbusschlüssel Größe 4  
901.300.01

P31



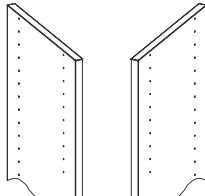
Inbusschlüssel Größe 6  
901.300.02

P34



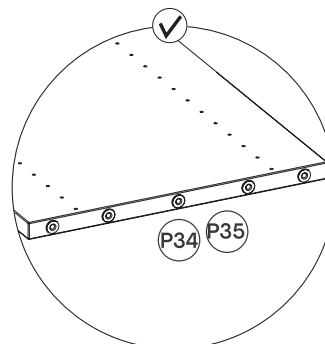
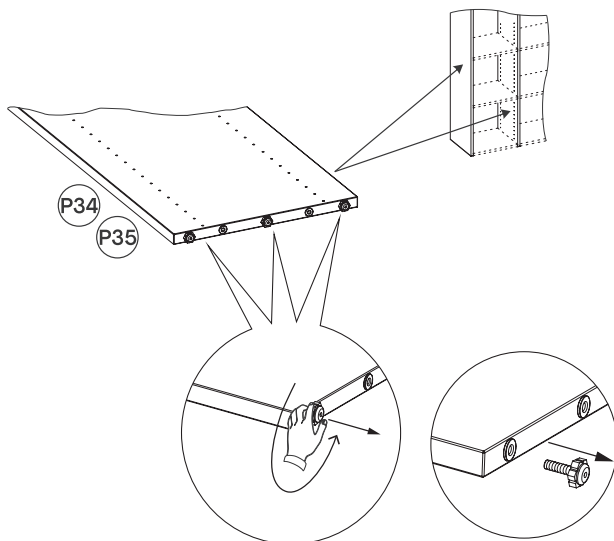
Seitenwände außen  
101.100.xx, 101.101.xx  
101.102.xx, 101.103.xx  
101.104.xx, 101.105.xx

P35



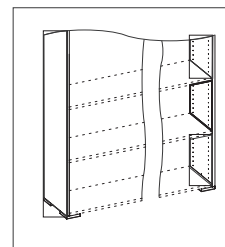
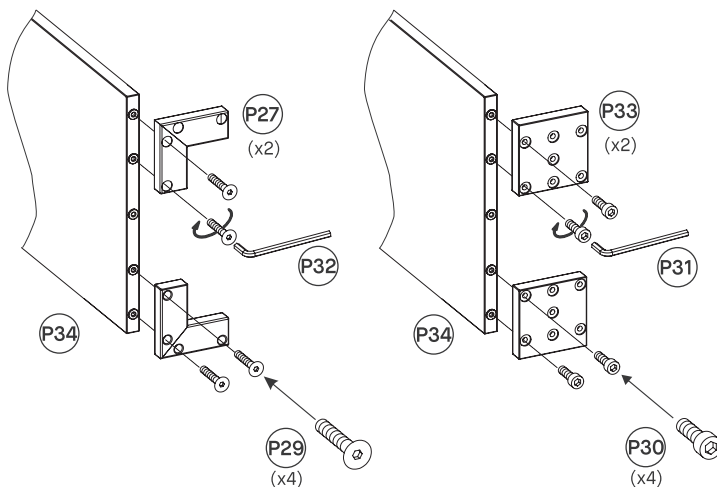
Seitenwände innen  
101.106.xx, 101.107.xx  
101.108.xx, 101.109.xx  
101.110.xx, 101.111.xx

1



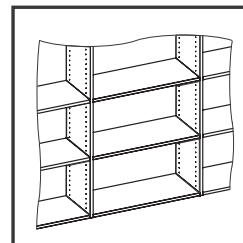
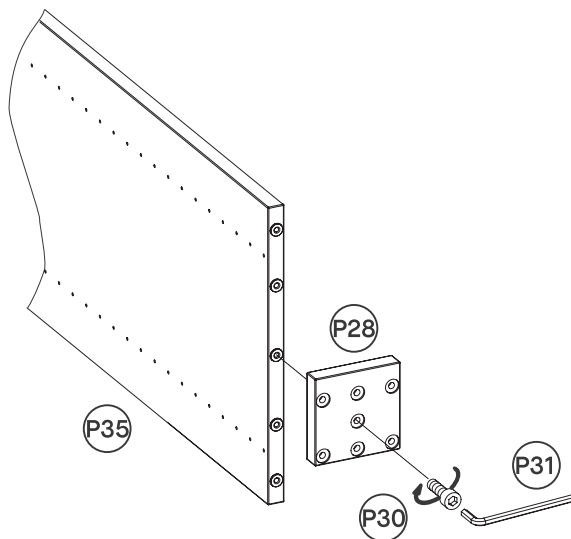
Alle unsere Seitenwände werden standardmäßig mit kleinen verstellbaren Füßen geliefert. Da du noch einen zusätzlichen Fuß bestellt hast, benötigst du diese nicht. Bitte entferne sie wie oben gezeigt.

2



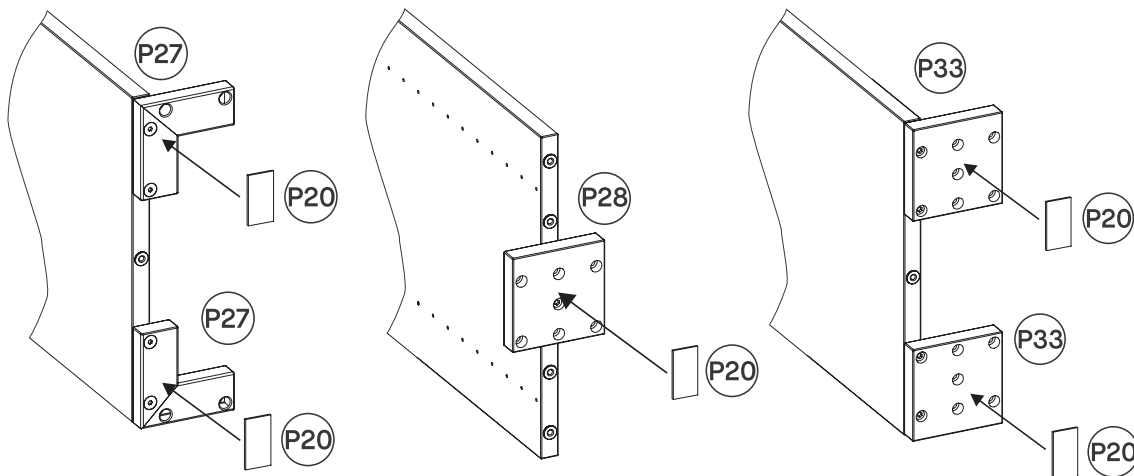
Schraube den je nach Konfiguration passenden Fuß P27 oder P33 in die beiden äußeren Seitenwände, wie auf dem Bild gezeigt.

3



Verbinde den Stützfuß (natur) P28, jeweils mittig mit einer inneren Seitenwand.

4



Bringe die Gleiter wie oben abgebildet unter dem Fuß an. Sie schützen deinen Boden vor Kratzern.