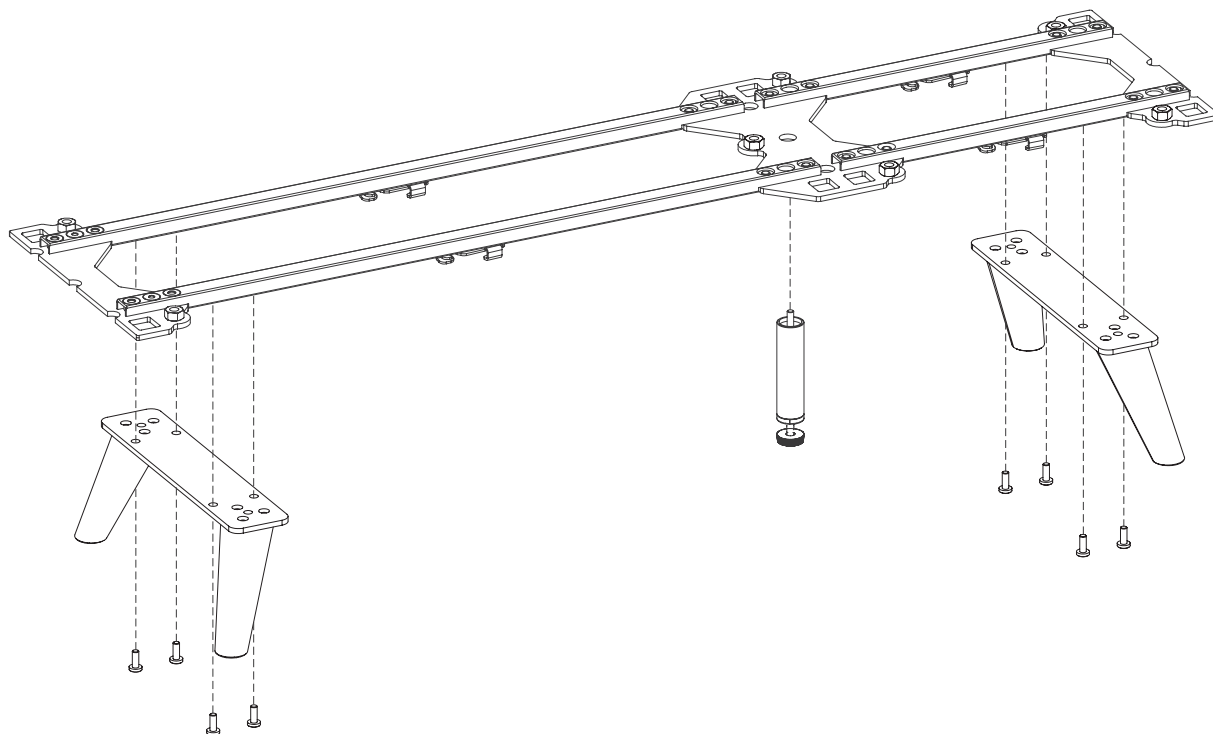


PIEDS NORDYC

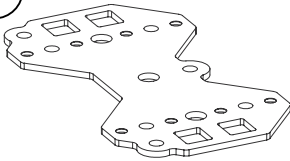
POUR GRYD



Ce que vous allez construire ressemblera à ceci.

Voici toutes les pièces dont vous aurez besoin.

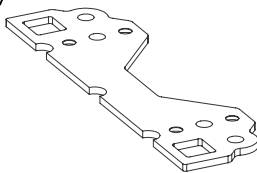
P1



x1
ou plus selon votre
configuration

Platine de fixation pied double
101.173.00

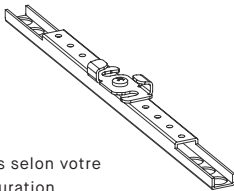
P2



x2
pour chaque
extrémité

Platine de fixation pied
101.173.01

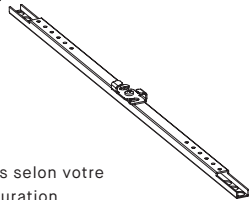
P3



x1
ou plus selon votre
configuration

Rail de fixation (37 cm)
101.174.00

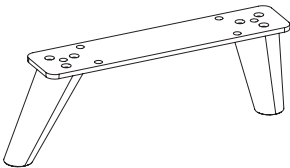
P4



x1
ou plus selon votre
configuration

Rail de fixation (73 cm)
101.174.01

P5



Pieds NORDYC
101.165.00-19 (34 cm)
101.165.20-39 (47 cm)

P6



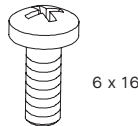
Pieds de support
101.167.xx

P7



Vis pour ferrure métal 8 x 14 mm
902.100.21

P8



Vis fin de platine simple
6 x 16 mm
902.100.16

P9



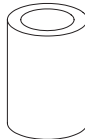
Patin rond en feutre
902.100.18

P10



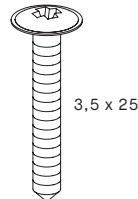
Rondelle
901.100.13

P11



Entretoise
901.100.15

P12



Vis à tête bombée 3,5 x 25 mm
901.100.12

901.100.99

P13



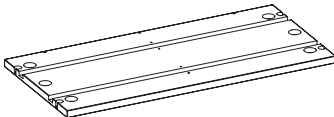
Ferrure d'assemblage
901.100.04

P14



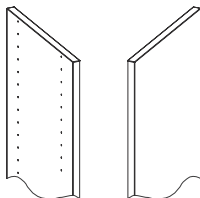
Vis Varianta 3 x 10 mm
901.100.05

P25



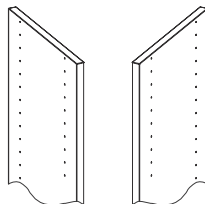
Tablette rainurée
101.171.xx, 101.172.xx

P29

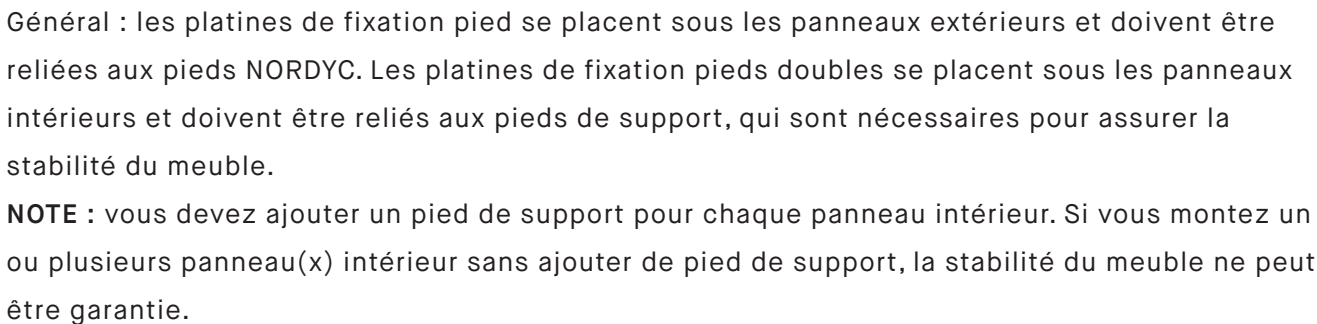


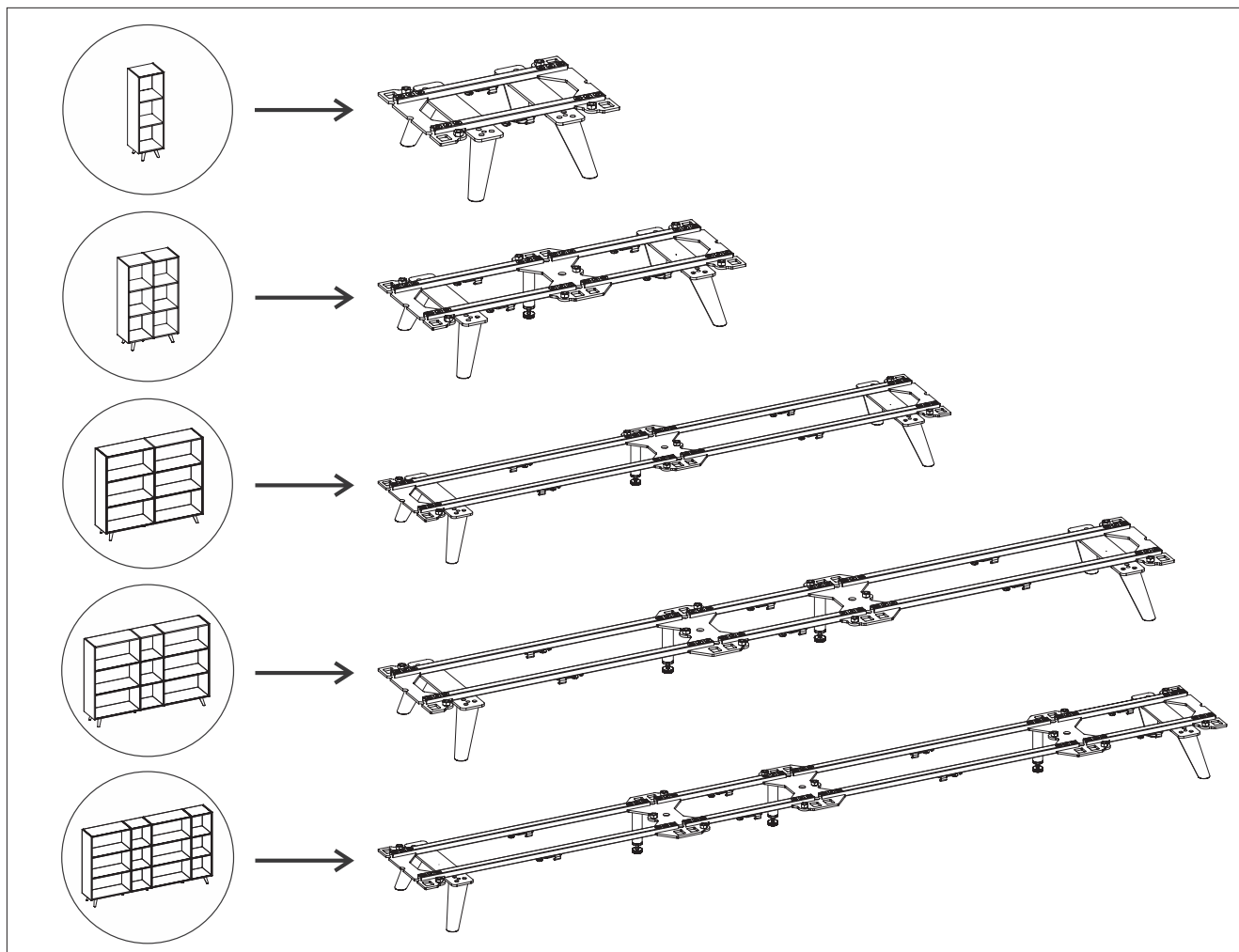
Panneaux extérieurs
101.100.xx, 101.101.xx
101.102.xx, 101.103.xx
101.104.xx, 101.105.xx

P30



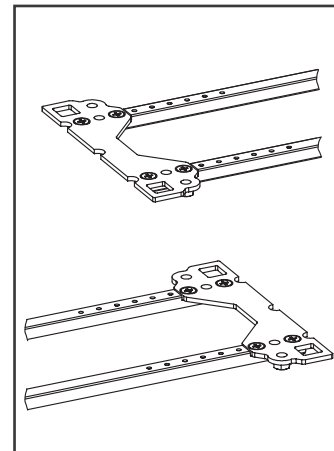
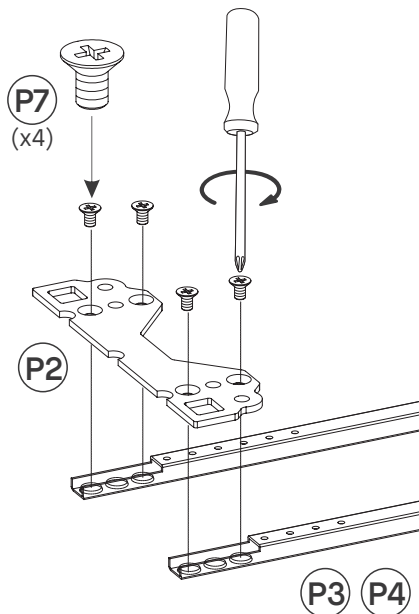
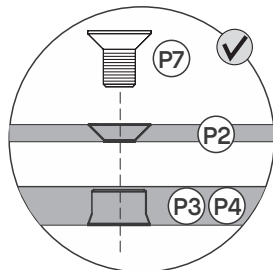
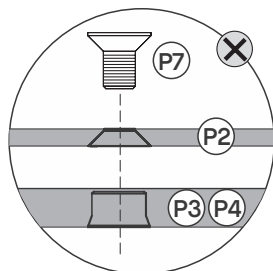
Panneaux intérieurs
101.106.xx, 101.107.xx
101.108.xx, 101.109.xx
101.110.xx, 101.111.xx





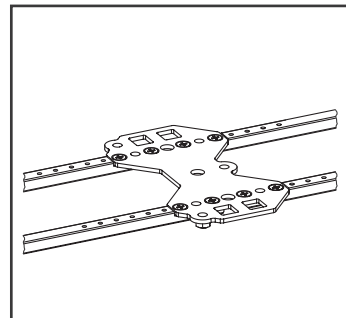
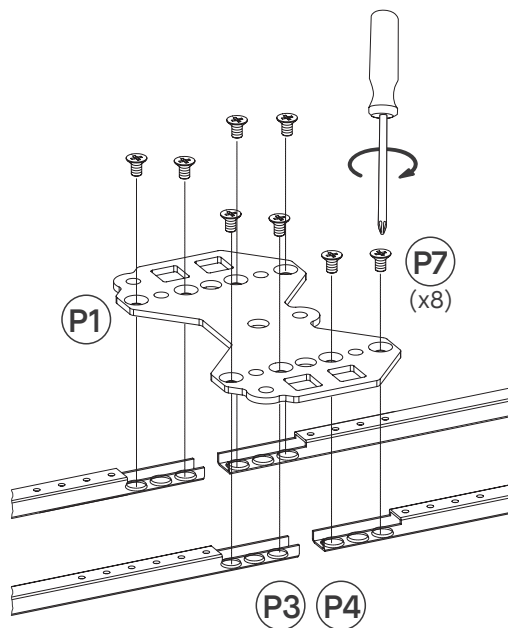
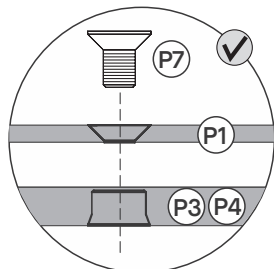
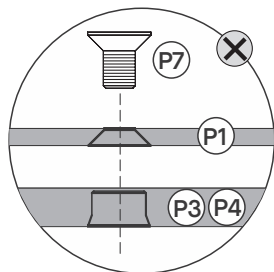
Regardez les exemples de combinaison sur la gauche de l'onglet puis les types de bases à droite. Trouvez la construction qui correspond à votre design et montez les pieds en conséquence.

1



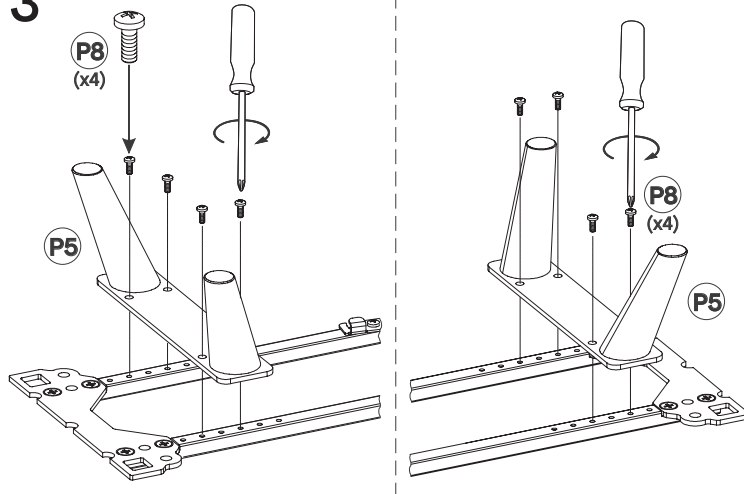
Préparez l'installation des pieds NORDYC sous le panneau extérieur : connectez la platine de fixation pied P2 et les deux rails de fixation de pieds P3 ou P4 (selon la configuration) avec la vis P7. Prêtez attention à l'illustration (à gauche) : soyez sûr de connecter le plateau par le bon côté.

2



Préparez l'installation des pieds de support sous le panneau intérieur : connectez la platine de fixation pied double P1 et les deux rails de fixation de pieds P3 ou P4 (selon la configuration) avec la vis P7. Prêtez attention à l'illustration (à gauche) : soyez sûr de connecter le plateau par le bon côté.

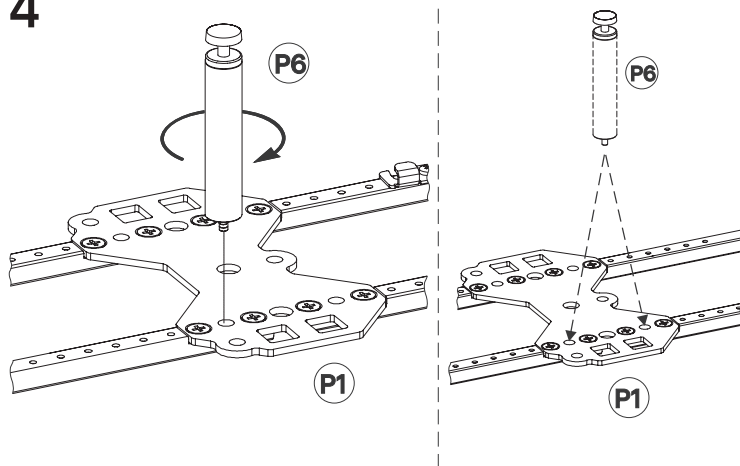
3



Reliez les pieds NORDYC (P5) aux rails P3/P4 en utilisant la vis P8 (6x16mm).

NOTE : Répétez cette opération pour chaque pied NORDYC (selon votre configuration)

4

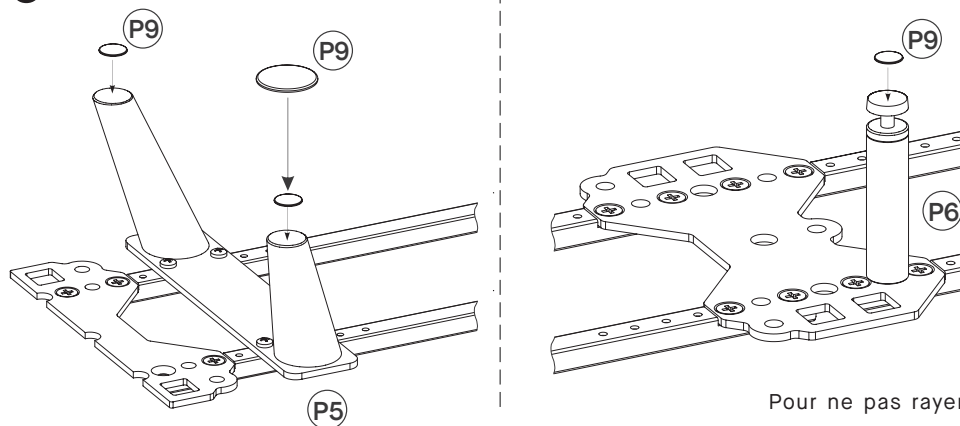


Vissez les pieds de support P6 à la platine de fixation P1. Comme vous pouvez le voir à droite, vous avez deux options.

NOTE : Les pieds de support doivent être installés à l'arrière du produit, non pas devant !

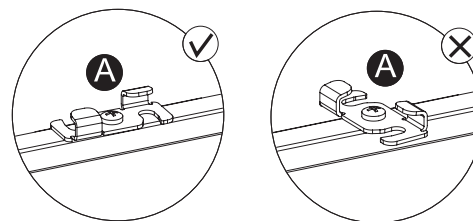
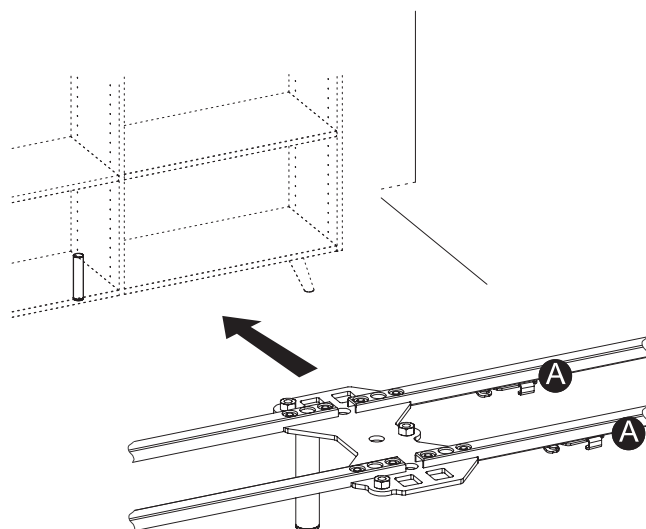
NOTE : Répétez cette étape pour tous les pieds de support (le nombre total dépend du nombre de panneaux intérieurs de votre configuration)

5



Pour ne pas rayer votre sol, collez les patins en feutre P9 aux pieds NORDYC (P5) et sur les pieds de support P6.

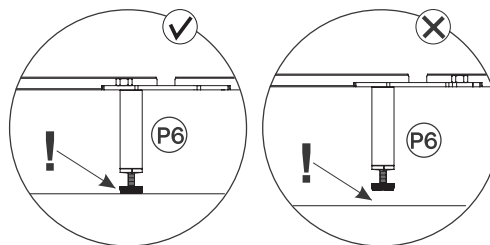
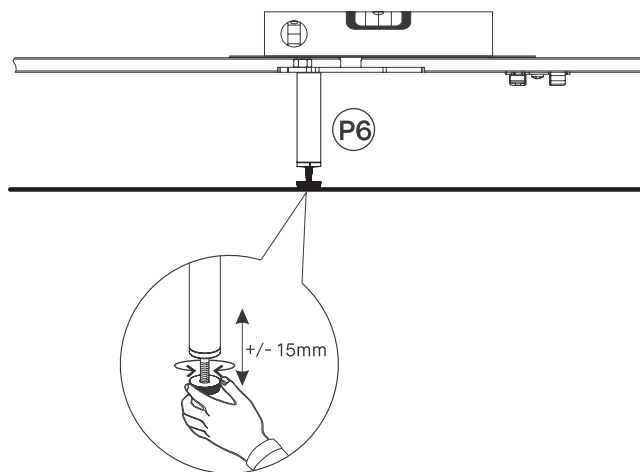
6



Placez la construction pour les pieds à l'emplacement approprié sur votre meuble. Prêtez attention à l'emplacement des pieds de support (à l'arrière, pas à l'avant).

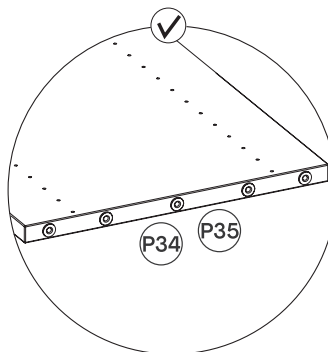
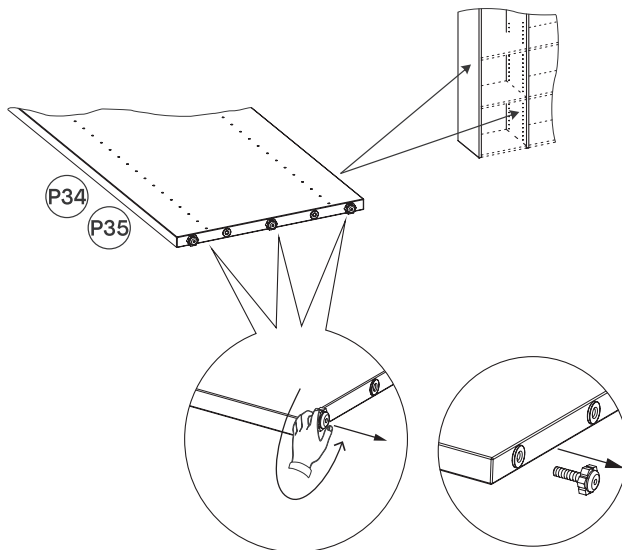
NOTE : Faites attention à la position de la charnière de connection (comme illustré en A, à droite).

7



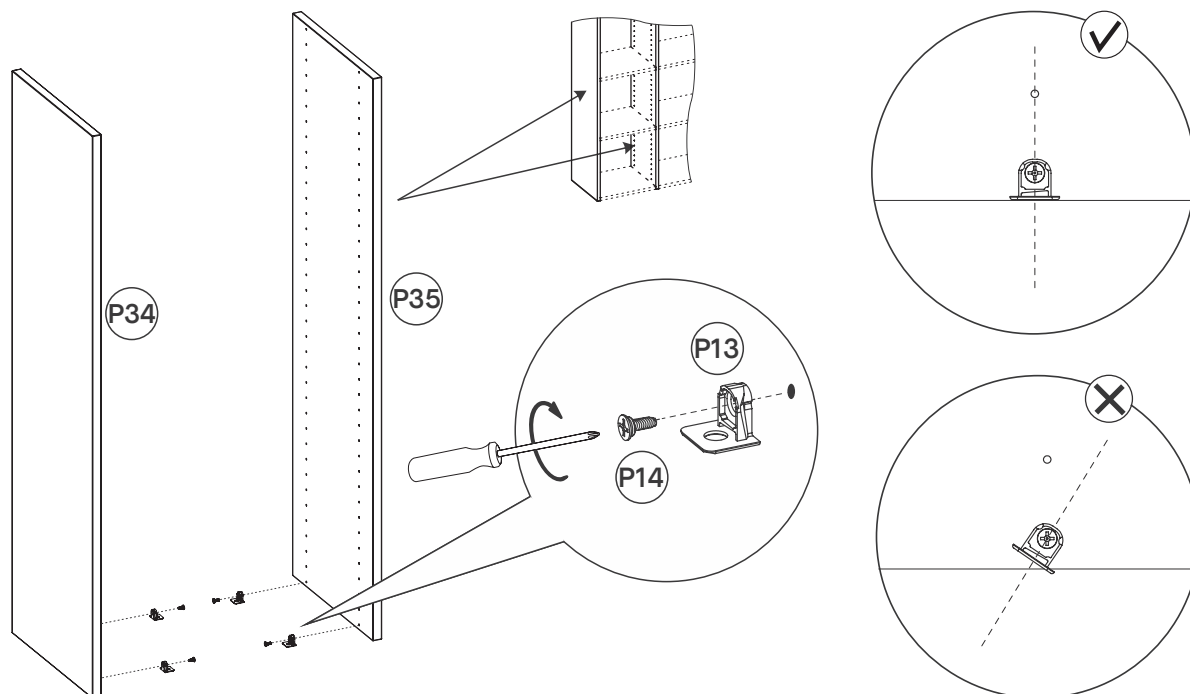
Nivelez la construction horizontalement en ajustant le(s) pied(s) de support comme illustré ci-dessus.

8



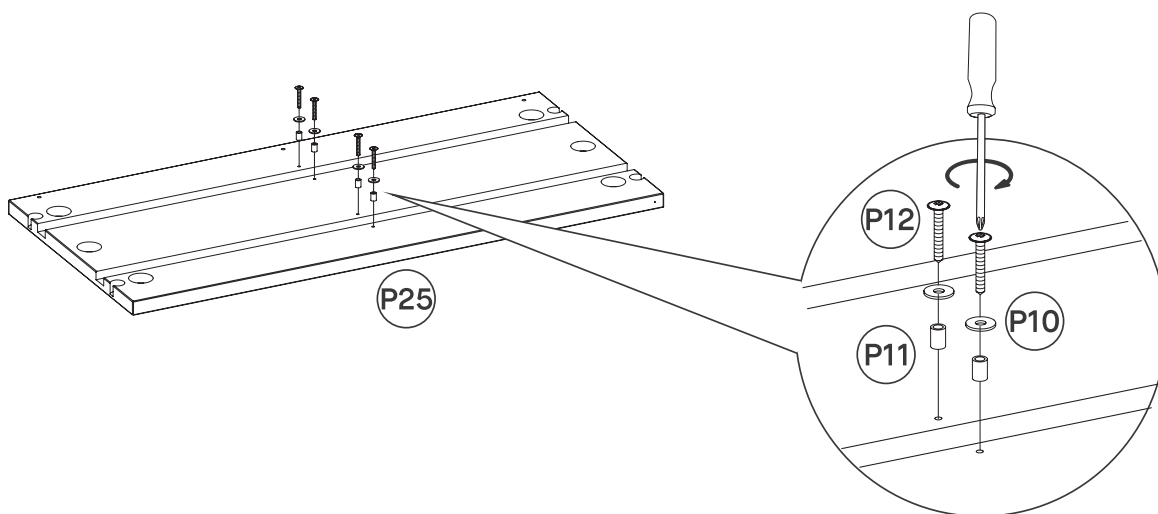
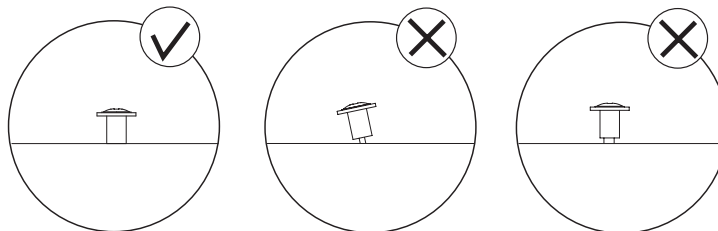
Tous nos panneaux verticaux sont fournis par défaut avec de petits pieds en métal. Comme vous avez commandé un autre type de pieds, vous n'en avez pas besoin pour votre meuble. Veuillez les retirer comme illustré ci-dessus.

9



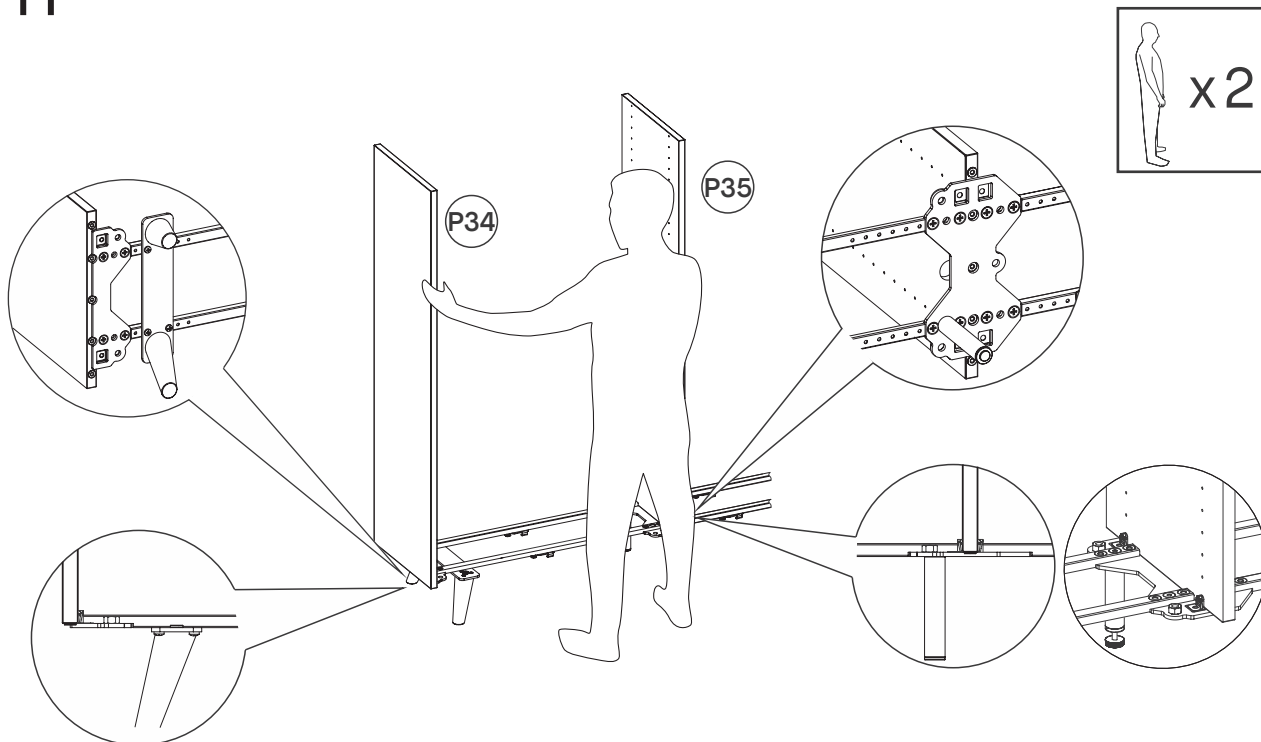
Les ferrures d'assemblage P13 sont là pour maintenir les tablettes rainurées. Vissez-les à tous les panneaux comme illustré ci-dessus (en utilisant la vis P14).

10



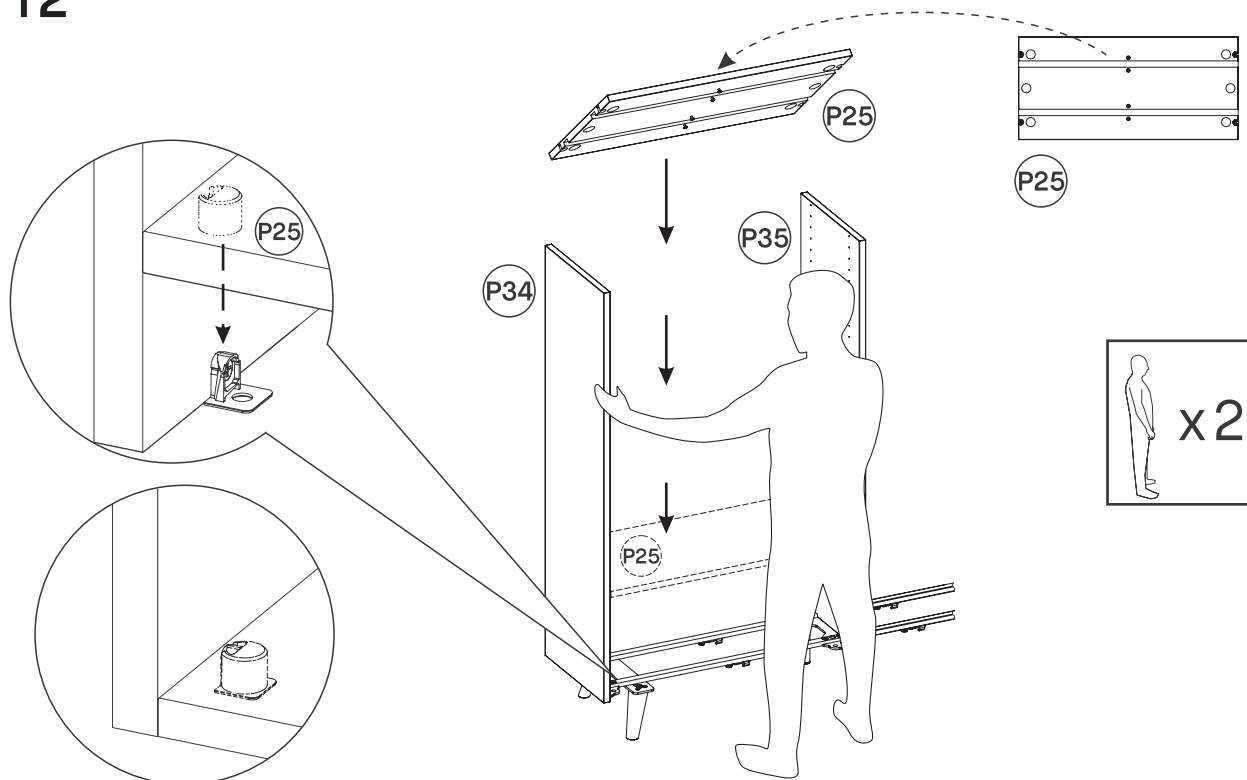
Vissez l'entretoise P11 avec la rondelle (P10) aux tablettes rainurées P25 en utilisant la vis P12 (3,5 x 25 mm).

11



Maintenant, fixez les deux premiers panneaux sur les platines de fixation : les panneaux extérieurs se fixent sur les platines de fixation pied double P2, les panneaux intérieurs se fixent sur les platines de fixation pied simples P1.

12

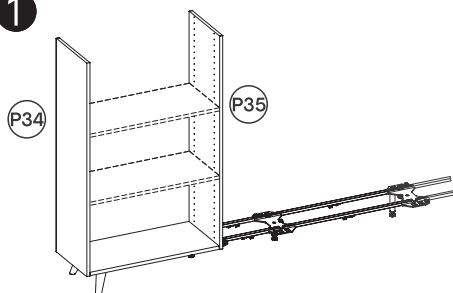


Posez les tablettes rainurées P25 sur les ferrures d'assemblage pour la joindre aux panneaux verticaux P34/P35 avec l'aide d'une tierce personne.

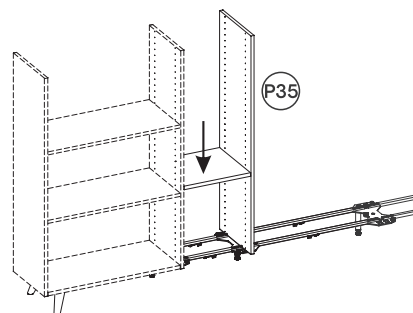
14



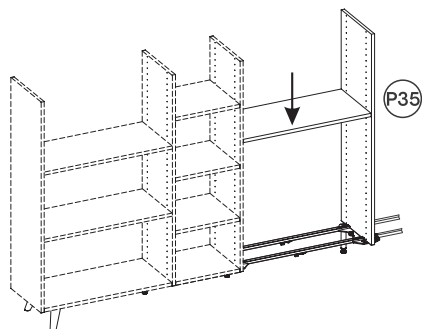
1



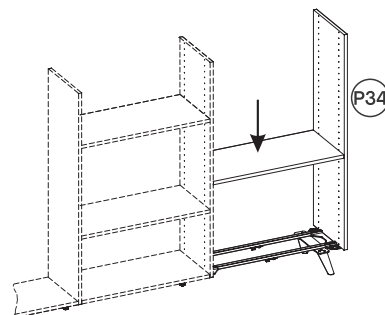
2



3



4



NOTE : Les étapes 11 à 13 vont ensemble et doivent être répétées à plusieurs reprises, si votre configuration l'exige (selon le nombre de panneaux verticaux que vous avez commandé).

Veuillez connecter les deux premiers panneaux à gauche de votre produit avec leurs platines (étape 11), montez la tablette rainurée entre les panneaux (étape 12) et verrouillez la tablette avec le rail de fixation (étape 13). Répétez les étapes 11 à 13 en ajoutant les panneaux un à un jusqu'à arriver au panneau extérieur à droite de votre meuble.