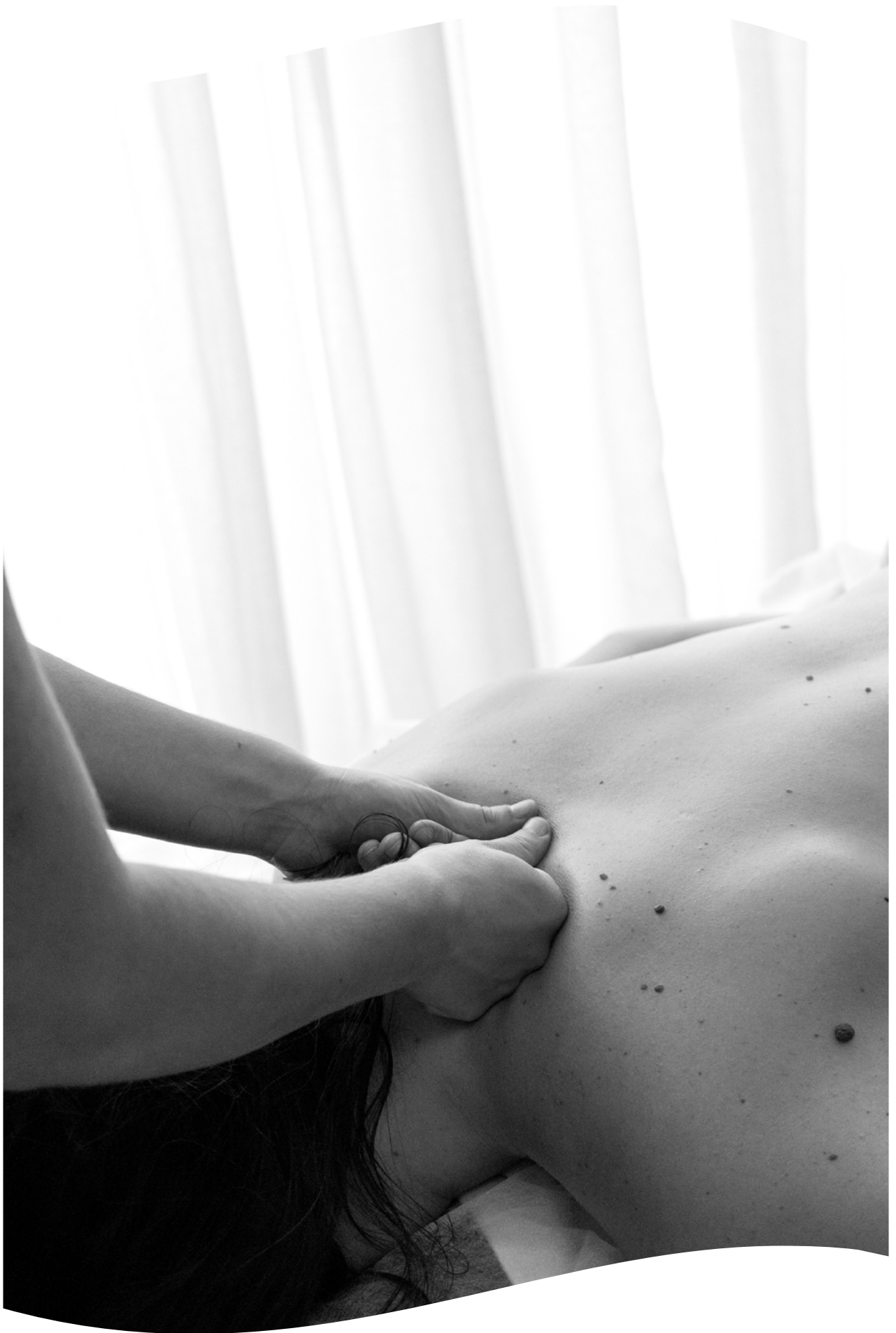




SPA MENU



SOFITEL
SPA



INFORMATIONS

S O F I T E L S P A A

L'espace bien-être comprend un sauna, un hammam et un bassin de relaxation avec des hydrojets massants, ainsi qu'une tisanerie.

Possibilité de réserver un créneau au Sofitel Fitness avec un coach sur demande. (L'accès à l'espace bien-être et Sofitel Fitness est réservé aux personnes de plus de 18 ans)

Pour une heure de soin, vous bénéficierez d'une heure offerte dans notre espace Bien-Être et au Sofitel Fitness.

Vous préparez un séminaire, un anniversaire ou un enterrement de vie de jeune fille ?

N'hésitez pas à vous rapprocher de nos praticiennes pour connaître nos offres...

Pour une séance de 30, 45, 60, 90, 120 minutes, les durées effectives des soins sont respectivement de 25, 40, 55, 85, 110 minutes environ.

Pour toutes réservations, nous prélevons un acompte de 40% sur les soins par VAD.

Les enfants sont admis dans le bassin de relaxation du Spa sur certains créneaux horaires, sous réserve de signature de la décharge de responsabilité par les parents. Ils s'engagent ainsi à rester avec eux et à les surveiller.

SOFITEL SPA

Accès au niveau 0 - Level 0

OUVERTURE

Lundi au Samedi : 10h00 - 20h00

Dimanche : 10h00 - 19h00

LIVE
THE FRENCH
WAY*

GO WITH THE FLOW

Venez vivre l'expérience "bonne mine" à la Française.
Découvrez notre savoir-faire pour une peau radieuse, détoxifiée, nettoyée et revitalisée
dans un cadre chic et relaxant qui combat les exigences de la vie moderne.

Ici, la beauté est plus que profonde.
Prendre soin de soi est un style de vie et notre approche
est multidimensionnelle, alliant innovation et tradition
pour vous aider à devenir - ainsi qu'à ressentir -
le meilleur de vous même.

FIND YOUR FRENCH GLOW**

* L'art de vivre à la Française

** Trouvez votre "bonne mine" à la Française



REDYNAMISER,
“THE FRENCH
WAY”

The French Way = « A la française »



SOINS DU CORPS

BY CARITA

| | |
|---|----------------|
| Rénovateur Mythique Corps..... | 60 min - 180€ |
| Rénovateur Mythique Corps & Visage..... | 120 min - 290€ |

LA MÉTAMORPHOSE DU CORPS (Soin Complet avec machine)

| | |
|--------------------------------------|-------|
| La Métamorphose du Corps | |
| 45 min..... | 157€ |
| 75 min..... | 225€ |
| La Métamorphose Intense, Cure Ciblée | |
| 45 min..... | 1058€ |
| 75 min..... | 1530€ |
| <i>(Cure de 8 soins)</i> | |

LA GESTUELLE «CHOREGRAPHIC» CORPS (Protocole 100% manuels)

| | |
|-------------------------|--------------|
| Protocole de soins..... | 60min - 170€ |
|-------------------------|--------------|

LES SOINS FLASH CORPS (Soin Complet avec machine)

| | |
|----------------------------|-----|
| Bikini (cuisses et fesses) | |
| Taille et hanches | |
| Dos et Bras | |
| 30 min (2 zones)..... | 90€ |



SE RELAXER
“THE FRENCH
WAY”



SOINS DU CORPS

BY SOFITEL SPA

| | |
|--|---------------|
| Gommage corps..... | 30min - 75€ |
| Gommage et enveloppement du corps..... | 60min - 140€ |
| Gommage, enveloppement et réhydratation..... | 105min - 190€ |
| Pressothérapie et modelage jambes..... | 45min - 100€ |

MASSAGES DU MONDE

| | |
|---|--------------|
| HAWAÏ - Lomi-Lomi..... | 60min - 160€ |
| <i>(Modelage hawaïen relaxant et enveloppant)</i> | |
| INDE - Ayurvédique..... | 60min - 160€ |
| <i>(Modelage relaxant et tonique)</i> | |
| Caresse volcanique..... | 60min - 160€ |
| <i>(Modelage aux pierres chaudes, disponible en 60/90min - 160€ / 200€)</i> | |

ALLIER DÉTENTE ET GOURMANDISE

Alliez relaxation et gourmandise avec le menu bien-être. Plongez dans une bulle de douceur et profitez d'une heure de soin au Sofitel Spa, avant ou après avoir profitez d'un déjeuner à la Brasserie Le Carré.

Menu Bien-être - Soins de 60 min au Sofitel Spa + Plat du jour et dessert - 170€

MODELAGES BY SOFITEL SPA

| | |
|---|--------------|
| Energie Flash..... | 30min - 75€ |
| Faim de relaxation..... | 45min - 100€ |
| <i>(Disponible en 45/60/90min - 100€/140€/190€)</i> | |



SOINS DU VISAGE

BY CARITA

LAGON HYPERTONIC

(Soin réparateur)

- Le grand soin (avec machine).....105min - 250€
- Le soin (manuel).....90min - 210€
- Le soin flash (manuel / machine).....60min - 160€ / 190€
(cure de 6 soins 2x1h45 + 4x1h)

CRISTAL MORPHOLOGIC

(Soin remodelant)

- Le grand soin (avec machine).....105min - 270€
- Le soin (manuel).....90min - 220€
- Le soin flash (manuel / machine).....60min - 170€ / 200€

OR REJUVENIC

(Soin régénérant)

- Le grand soin (avec machine).....105min - 310€
- Le soin (manuel).....90min - 260€
- Le soin flash (manuel / machine).....60 min - 190€ / 220€

LES SOINS FLASH VISAGE

- Lift contour des yeux
- Volume labio-nasal
- Remodelage v shape
- Lissage cou / décolleté
- Baby cheeks
- 30 min avec machine.....90€

BY EQUATORIA

- Soin Anti-âge Sublissima
- Soin Hydra Bellissima
- Soin Eclassima
- Soin Détox Purissima

(Disponible en 30/45/60min - 75€/100€/140€)



EVERY DETAIL COUNTS*

* Chaque détail compte



L'ART DE VIVRE
À LA FRANÇAISE



UNE JOURNÉE AU SPA

DAY SPA - LA JOURNÉE

Gommage corporel 30min
 Enveloppement 30min
 Modelage 1h
 Soins du visage Carita 1h
 Beauté des pieds 45min
 Beauté des mains 30min
 Shampoing Brushing (sauf le dimanche) 30min
5h - 560€

avec 1h d'accès au Spa offert

DAY SPA - LA DEMI-JOURNÉE

Gommage corporel 30min
 Enveloppement 30min
 Modelage 1h2h - 250€

avec 1h d'accès au Spa offert



FITNESS - SPA

SOFITEL FITNESS - SOFITEL SPA

1 accès*1h - 60€ ou 90€ pour 1h30
 6 accès.....6h - 250€
 12 accès.....12h - 500€
 32 accès.....32h - 960€
 Pass illimité à l'année.....2300€

*1 accès = 1h Sofitel Spa + 1h Sofitel Fitness

Privatisation du Spa.....520€ + 50€ par personne



AQUABIKE

1 séance.....30min - 20€
 1 séance avec accès au Spa2h - 80€



PLUS ENCORE...

BEAUTÉ MAINS ET PIEDS

| | |
|--|-------------|
| Dépose de vernis semi permanent | 15min - 10€ |
| Pose de vernis classique | 15min - 20€ |
| Pose de semi-permanent | 30min - 40€ |
| Beauté des mains/pieds | 45min - 65€ |
| Beauté des mains/pieds + pose de vernis classique | 60min - 75€ |
| Beauté des mains/pieds + pose de vernis semi permanent | 75min - 85€ |
| Limage et soin avant pose de semi-permanent : | 15min - 6€ |

SPRAY TAN

| | |
|--------------------------|-----|
| Visage et décolleté..... | 15€ |
| Corps..... | 30€ |

ÉPILATIONS DOUCES

Tarifs sur demande
À partir de 3 zones : -10%

SOINS DES ADOS (À partir de 7 ans, avec présence obligatoire des parents)

| | |
|--|-------------|
| Soin visage ou corps..... | 30min - 62€ |
| <i>(Disponible en 30/45/60 - 62€/84€/106€)</i> | |
| Mains de fée..... | 30min - 40€ |
| Pieds de star | 30min - 40€ |

BULLE BIEN ÊTRE

Oxygénation des cellules par inhalation d'huiles essentielles naturelles d'Orésine Nous vous conseillons de le fusionner avec vos soins.

| | |
|---------------------|----------------|
| Bol d'air..... | 3min - 5€ |
| Cure d'Oxygène..... | 3 x 3min - 15€ |

MAQUILLAGE

| | |
|-----------------------|-------------|
| Soirée..... | 60min - 80€ |
| Remise en beauté..... | 30min - 40€ |
| Mariage | sur devis |

CARTE PRIVILÈGE SOINS

| | |
|----------------|-----------------------|
| 4h30/520€..... | (dont 30min offertes) |
| 8h00/910€..... | (dont 1h offerte) |
| 12h/1300€..... | (dont 2h offertes) |



DES SOINS POUR VOS ENVIES



ENTERREMENT DE VIE DE JEUNE FILLE

LE CLASSIQUE

Accès au spa.....1h - 60€

À partir de 5 personnes, accès offert pour la mariée

À partir de 8 personnes, coupe de Champagne offerte à tous

LE PREMIUM

Accès au spa.....1h30 - 90€

À partir de 5 personnes, accès offert pour la mariée
& coupe de Champagne offerte à tous

À partir de 8 personnes, coupe de Champagne offerte
& collation offerte

LE LUXE

Accès au spa 1h + Massage 30min.....110€

À partir de 5 personnes, accès offert pour la mariée
& coupe de Champagne offerte à tous

À partir de 8 personnes, coupe de Champagne offerte
& collation offerte



UN MOMENT
À PARTAGER

S O F I T E L

36 Boulevard Charles Livon - 13007 - Marseille - France
Tél : +33 4 91 15 59 39 - Email : sofitel-spa.marseille@sofitel.com
sofitel-marseille-vieuxport.com