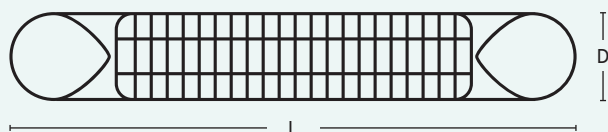


Fjernkontrol  
inklusive

Teknisk blad · Danmark 2019

# Carbon MASTER 2500

Varmelampe med indbygget tænd/sluk og 4-trins varmeregulering.  
Inklusiv fjernkontrol. Dækker op til 22 m<sup>2</sup>.



## Dimensioner

• L – Længde: 900 mm • D – Dybde: 90 mm • H1 – Højde: 90 mm • H2 – Højde inkl. standardbeslag: 130 mm • Kip: +/- 45°

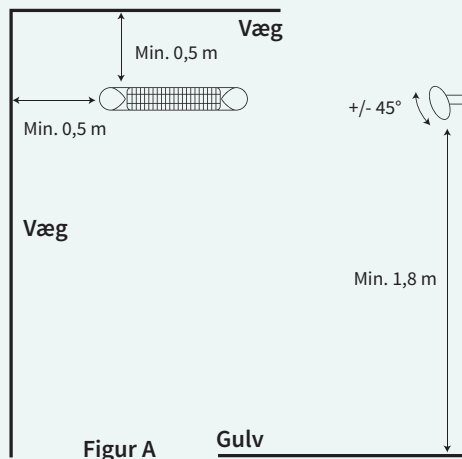
Effekt	Regulérbar 4 trin, 600/1200/1800/2500
Dækningsareal	Op til 22 m <sup>2</sup>
Installation	Væg, loft og stativ
Størrelse	900 x 130 x 90 mm (L x H x D)
Vægt	2,9 kg
Teknologi	CarboTek®-teknologi
Varmelegeme	Wishco GlareFree® varmelegeme
Restlys	50–60 Lux/kW/m <sup>2</sup>
Wattforbrug	Max. 2500 watt
Tilslutning	230 v / 50 hz
Min. sikring	13 amp, 16 amp anbefales
Sikkerhedsklasse	SK I
Tæthedsklasse	IP55

Sikkerhed	<i>Wishco Carbon MASTERS anti-vælte-funktion:</i> Hvis varmelampen når en vinkel på over 45°, slukkes den automatisk.
Materialer	<i>Overflade:</i> Lakeret pladestål, varmebestandigt glas og rustfrit stål <i>Overfladebehandling:</i> Dobbelt lakeret overflade
Kvalitetsgodkendelse	ISO 9001 / TÜV GS / CE / ROHS og CB
Kvalitetssikring	TÜV og QQI
Fjernkontrol	Inklusiv
Garanti	<b>3 år</b> – 2 år + 1 år ekstra

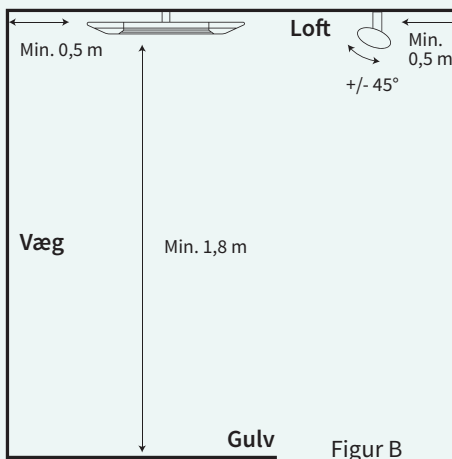
# Montering

Carbon MASTER kan monteres på både væg og loft  
– samt på et af Wishcos fleksible stativer.

## Vægmontering

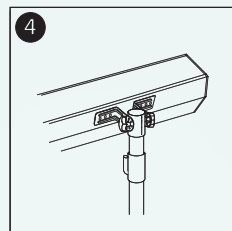
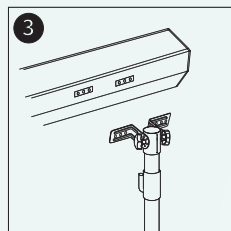
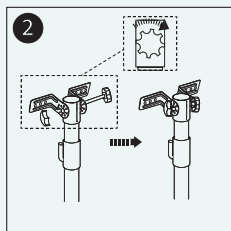
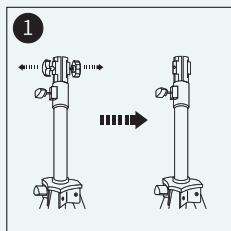


## Loftmontering



## Montering med Wishco Basepod stativ eller Wishco Tripod stativ

Medfølger ikke, men købes/bestilles separat.



## Carbon MASTER tåler at være ude – hele året

Carbon MASTER-serien er tilpasset det danske vejr. Det betyder at varmelampen kan klare at stå udenfor hele året, da den tåler både regn, sne og blæst. Du behøver med andre ord, ikke at pakke din varmelampe væk, hvis du ikke ønsker det. Som standard har Carbon MASTER-serien blandt andet integreret varmeregulering og fjernkontrol – så kan du enkelt og simpelt styre varmen efter behov.

## Montering

Vores varmelamper er skabt til at være effektive, holdbare og nemme at bruge. Derfor behøver du heller ikke igennem en kompliceret proces, før din varmelampe er monteret, og du mærker varmen brede sig.