

KEEP WALKING



ACERCA DE JOHNNIE WALKER

JOHNNIE WALKER



**EL WHISKY MÁS
VENDIDO DEL
MUNDO**



**SEGUNDA MARCA
DE DESTILADOS
MÁS AMADA**



**EL HOMBRE CAMINANTE
FUE DISEÑADO POR TOM
BROWNE EN 1908**



**EL WHISKY #1 QUE
MARCA TENDENCIAS**

NUESTRO PORTAFOLIO



**MOMENTOS PARA
SABOREAR Y APRECIAR**



**MOMENTOS ANIMADOS
CON ENERGÍA**



**MOMENTOS ANIMADOS Y
SOFISTICADOS**

INSIGHT

LOS JÓVENES CONSUMIDORES QUIEREN SER LOS PRIMEROS EN SU GRUPO EN PROBAR ALGO NUEVO. VEN AL SCOTCH COMO ASPIRACIONAL, PERO ES DEMASIADO CONVENCIONAL, TRADICIONAL Y ABURRIDO.



CHALLENGE

RECLUTAR A UNA AUDIENCIA QUE PODRÍA
PERCIBIR EL WHISKY COMO ANTIGUO, PERO QUE
ESTÁ DISPUESTA A *PROBAR ALGO NUEVO*

JOHNNIE

PRESENTANDO A
JOHNNIE WALKER
BLACK RUBY



WALKER



KEEP WALKING





OBJETIVO

BLACK RUBY ATRAERÁ A NUEVOS CONSUMIDORES Y NO CONSUMIDORES DE WHISKY HACIA JW, PRINCIPALMENTE MUJERES, AL CAMBIAR LA PERCEPCIÓN COMO LA EXPRESIÓN SUMAMENTE DULCE DE BLACK LABEL.

PRODUCT



*La expresión más dulce de
Black Label*

OCCASION



*Un lujo contemporáneo, que tiene
lugar en el borde de la noche*

SERVE



*Es la primera bebida para la
noche que está por venir*

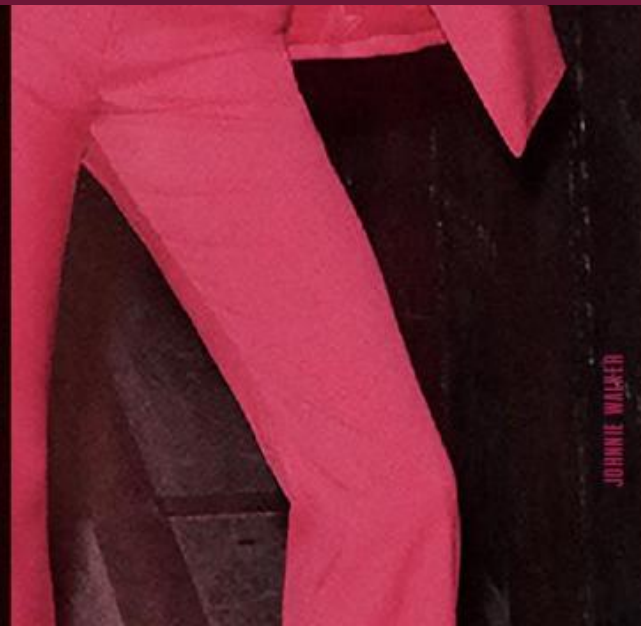
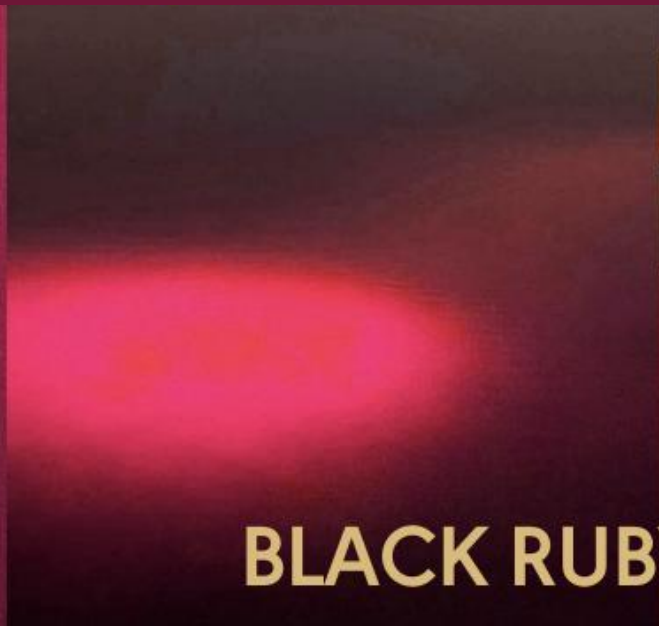
ATTITUDE



*Elegancia sin esfuerzo con un
estilo sofisticado*



BLACK RUBY'S WORLD



CONCEPTO

Donde el whisky de lujo encuentra su lado suave, dulce y sofisticada

Elaborado por la Master Blender, Emma Walker, seleccionando maltas frutales y exquisitas de los reservorios de JW madurados en barricas que incluyen vino tinto, PX Oloroso y bourbon, junto con suaves maltas de caramelo de una de nuestras destilerías más modernas, Roseisle.

El resultado una amplificación de las notas más dulces y frutales de Black Label con un ahumado sutil en el fondo.

Eleva tu cóctel clásico con Johnnie Walker Black Ruby, una cucharada de mermelada frutos rojos y un garnish de jugosas zarzamoras.



HISTORIA DEL LÍQUIDO

Black Ruby es una nueva y exquisita versión de la Maestra Mezcladora de Johnnie Walker, Emma Walker.

Emma seleccionó exquisitos whiskies de las reservas de Johnnie Walker, provenientes de las cuatro esquinas de Escocia. Johnnie Walker Black Ruby se madura en barricas de vino tinto, en barricas sazonadas PX Oloroso para dar notas de fruta profundas, y en barriles ex-bourbon que cargan la mezcla con notas dulces de caramelo y vainilla. También se redujo el ahumado característico, amplificando los sabores frutales.

En Roseisle, se centraron en un destilado de fruta única. Esta fabricación implicó la fermentación durante más tiempo para crear notas afrutadas más fuertes. También tuvieron un periodo de destilación más largo para más contacto con el cobre en el proceso de fabricación, lo que permitió eliminar notas de azufre.

BLACK
Ruby



CREADO PARA COMPLEMENTAR Y FORTALECER NUESTRO PORTAFOLIO



Icónica botella cuadrada

Colores que llevan a un mundo sofisticado y vibrante

Etiqueta igual a las demás variantes

Blended Scotch Whisky

Caminante en la botella

ABV 40%

750 ml

DATOS ADICIONALES:

- Enfocado en la alta coctelería
- Hecho principalmente para mujeres
- Notas ahumadas muy suaves
- El color es clave en los cócteles que se crean
- Creado para los cocktail bars y Terrazas al aire libre
- Perfecto para disfrutar en el atardecer cuando la música empieza a subir

DRINK STRATEGY

BLACK RUBY RAMBLE

HERO
SERVE



Sumérgete en las notas dulces de Johnnie Walker Black Ruby con esta variante de whisky con sabor a frutas inspirada en el Bramble, rebotante del sabor de una mermelada de moras.

RECETA

40ml Johnnie Walker Black Ruby

5ml / 1 Cucharadita de mermelada de frutos rojos o zarzamora de la marca Bonne Maman o Smucker's

25ml Agua de miel 2:1 (mitad agua y mitad miel mezclado)

15ml Jugo de Limón

Cristalería: Vaso corto / Old fashioned

Pasos: Agrega todos los ingredientes a una coctelera, añade hielo en cubos y agita enérgicamente durante 10-12 segundos. Cuela doblemente en un vaso corto, luego añade hielo triturado.

Adorno: Dos moras y una rodaja de limón (opcional).

*Agregar una cucharada extra de mermelada para un sabor más dulce.



ROL: CONSTRUIR CÓCTELES CLÁSICOS ELEVÁNDOLOS CON UN TOQUE DE "RUBY"

UTILIZANDO MERMELEDA PARA AGREGAR SABOR Y COLOR

UTILIZANDO ZARZAMORAS COMO GARNISH

SE BUSCA ELEVAR LAS NOTAS AFRUTADAS Y DULCES

PRECIO INDEX 10% ARRIBA DE BLACK

DIFERENCIA DE SABORES

JOHNNIE WALKER BLACK

Whisky añejado
12 años con
40% de ABV

Hecho para personas que les
gusta el whisky

Notas a vainilla, dulce, naranja,
humo, malta y turba

Perfecto para un
Black Lemonade

Scotch Whisky

JOHNNIE WALKER DOUBLE BLACK

Whisky añejado
12 años con
40% de ABV

Hecha para personas que les
gusta los sabores ahumados

Notas a naranja, manzana,
pera, pasas, vainilla y cereal

Perfecto para tomar
en las rocas

Scotch Whisky

JOHNNIE WALKER BLACK RUBY

Whisky acabado en barricas
de vino, PX oloroso y bourbon
con 40% de ABV

Hecho para personas que les
gusta los sabores afrutados

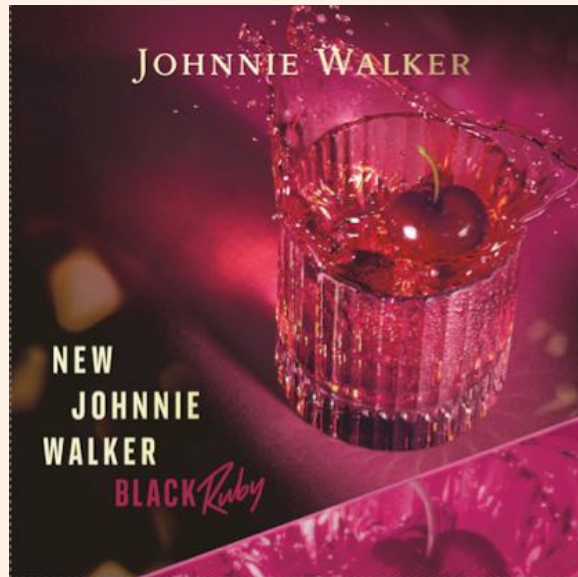
Notas a miel, higos, ciruelas,
cerezas maraschino y especias

Ideal para un
Ruby Ramble

Scotch Whisky

BIENVENIDOS AL SOFISTICADO MUNDO DE **BLACK RUBY**

EXPRESIÓN MÁS
DULCE DE BLACK



DE LA COLECCIÓN DE
BLACK LABEL



PERFECTO PARA CUANDO
CAE LA NOCHE



JOHNNIE WALKER BLACK RUBY



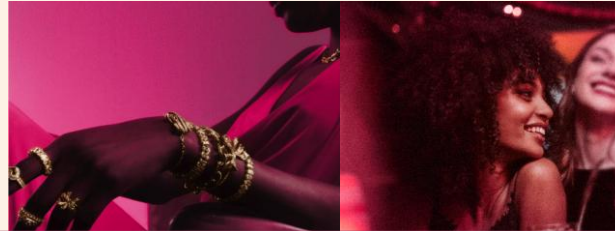
Descripción

Ruby es la expresión más dulce de JW Black, siendo una mezcla cuidadosamente seleccionada de las maltas más deliciosas y frutales de nuestros reservorios de JW madurados en barricas de vino, PX Oloroso y bourbon, combinadas con suaves maltas de caramelo.



Target

Principalmente mujeres de 21 - 34 años. Jóvenes amantes del lujo, interesados en la cultura y bebedores no habituales de whisky escocés.



Ocasión

Casual moments & Sophisticated Lively Night Out



Notas de Cata

Es un whisky escocés suave y mezclado con notas vibrantes de sabor a frutas. Se puede apreciar el dulce de la miel y los toques de higos, ciruelas y cerezas maraschino, con un ligero toque de especias y un ahumado sutil en el fondo.

Drink Strategy

**BLACK RUBY
SWEET & SOUR**

HERO
SERVE

RECIPE

50ml / 1.75oz Johnnie Walker Black Ruby
20ml / 1oz Lemon Juice
20ml Fresh Egg White
15ml / 0.5oz Honey Water (2:1)
1 bar spoon of Blackberry Jam*

Glassware: Rocks
Method: (Shake/Cubed Ice/Garnish)
Add all of the ingredients to a shaker, dry shake first for 8 seconds without ice, then add cubed ice and hard shake for 8-10 seconds before double straining into a Coupe glass.
Garnish: Skewered Blackberry and Mint Sprig
*Or any dark berry jam of your choice

FINAL ARTWORK TO FOLLOW MID-APRIL

A bold berry cocktail that unlocks the complex, dark fruit notes of Johnnie Walker Black Ruby in a vibrant fruit experience.

*Whisky Sour = Number 10 in Drinks International's Best Selling 100 Cocktails 2022.

Detalles

Precio OnTrade: 10% arriba de Johnnie Walker Black (\$266 MXN aprox)
ABV: 40%
Tamaño: 750 ml
Maridaje: Plato de quesos, jamón serrano, postres

Q&A

BLACK
Ruby

¿Qué precio es el recomendado?

10% Arriba de JW Black

¿Cómo obtiene su sabor?

Por medio del añejamiento en barricas de vino tinto, PX oloroso y bourbon

¿Otro país lo ha lanzado?

No, somos mercado de prueba

¿Por qué es la version más dulce de Black?

Se acentúan sus notas frutales y bajan las notas ahumadas

¿Tiene alguna otra receta?

Si, se busca tomar cócteles clásicos y elevarlos

¿A qué edad va dirigido?

Mujeres y hombres de 25-35 años

¿Por qué no es licor de whisky?

No se le agregan saborizados, las notas las va tomando en el proceso de añejamiento

¿Estará disponible a nivel nacional?

No, por el momento solamente en CDMX





ACERCA DE

SMIRNOFF



**DESDE
1864**



**EL VODKA NO. 1
DEL MUNDO**



**SMIRNOFF
TAMARINDO DE
MÉXICO PARA EL
MUNDO**



**LOS CREADORES
DEL MOSCOW MULE**

PORQUE SI NOS JUNTAMOS SOMOS MÁS

VERSÁTILES

PICOSITOS

ELÉCTRICOS



MOMENTOS CASUALES PARA CONECTAR



MOMENTOS ANIMADOS CON ENERGÍA Y CASUALES PARA CONECTAR



PLATAFORMA DE SENSACIONES



ELECTRIZANTEMENTE INESPERADOS

WE DO WE
SINCE 1864



EVITE EL EXCESO. PROHIBIDA SU VENTA A PERSONAS MENORES DE 18 AÑOS. WWW.ALCOHOLINFORMATE.ORG.MX NO COMPARTIR CON PERSONAS MENORES DE 18 AÑOS. SSA 233300201A2819



**DOS SENSACIONES,
UNA MISMA EMOCIÓN**



CREADO PARA COMPLEMENTAR Y FORTALECER NUESTRO PORTAFOLIO



Color que resalta sabor

Licor de vodka

Firma de Smirnoff por compromiso en calidad

Guayabas para indicar sabor

ABV 25%

750 ml

DATOS ADICIONALES:

- Perfecto para conectar con amigos en momentos casuales y de energía
- Ideal para mezclarse con agua mineral
- Sabor guayaba con un toque de jengibre que podrás percibir claramente en tu paladar
- Ideal para compartir las ocasiones con Smirnoff Tamarindo
- Se puede maridar con botanas, mariscos y comida como hamburguesas

DIFERENCIAS DE SABOR

SMIRNOFF NO.21

Vodka clásico con
37.5% de ABV

Hecho para personas que
les gusta el vodka

3 veces destilado, 10 veces filtrado e
inyectado con un toque seco

Perfecto para un
Citrus 21

Vodka

SMIRNOFF TAMARINDO

Vodka con infusion de tamarindo con
30% de ABV

Hecho para personas que
buscan algo picosito

Inspirado en el sabor
agridulce del tamarindo

Perfecto para tomarlo
solo y frío o en spicy mojito

Licor de vodka

SMIRNOFF ELECTRIC GUAVA

Vodka con infusion de guayaba y un hint
de jengibre 25% de ABV

Hecho para personas que
buscan un toque de sabor

Notas a guayaba
fresca y jengibre

Perfecto para agregarle un
toque de agua mineral

Licor de vodka