

# Minulla on tyypin 1 diabetes.

## Mitä diabetes on?

Diabetes tarkoittaa liiallisen korkeaa verensokeritasoa. Diabetesta on kaksi päätyyppiä:

**Tyypin 1 diabetes** on sairaus, jota aiheuttaa insuliinia tuottavien solujen tuhoutuminen. Insuliinin puute nostaa veren sokeritasoja ja aiheuttaa pahoinvointia. Tyypin 1 diabeteksessa elimistön on saatava insuliinia injektioina tai insuliinipumpulla. Jos elimistö ei saa insuliinia, voit joutua ketoasidoosiin, joka on akuutti ja mahdollisesti hengenvaarallinen tila.

**Tyypin 2 diabetes** ilmenee usein myöhemmällä iällä insuliinintuotannon heiketessä vähitellen. Tätä sairautta hoidetaan tableteilla tai injektioilla.

## Mitä insuliini on?

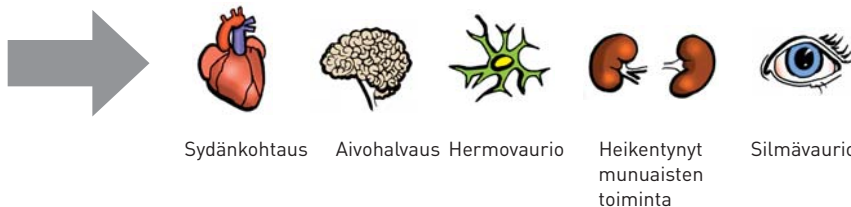
Insuliini on hormoni, joka säätelee verensokeria. Insuliinin avulla veressä oleva sokeri pääsee imeytymään elimistön soluihin energiana käytettäväksi. Siten insuliini laskee verensokeria. Jos elimistö ei saa tarpeeksi insuliinia, verensokeri nousee ja tunnet olosi huonoksi.

## Miksi minulla on tyypin 1 diabetes?

Kukaan ei tiedä varmasti, mikä aiheuttaa tyypin 1 diabetesta tai miksi insuliinia tuottavat solut tuhoutuvat. Ei ole sinun syyksi, että sinulla on tyypin 1 diabetes, eikä se liity mitenkään siihen, mitä olet syönyt tai tehnyt ennen sairastumistasi.

## Miksi verensokerin mittaaminen on tärkeää?

Pitkään jatkuneet liian korkeat verensokeritasot ovat haitaksi terveydelle ja lisäävät verisuoni-, silmä-, munuais- ja hermovaurioiden riskiä. Pitkällä aikavälillä esimerkiksi sydänkohtauksen, aivohalvauksen, jalkahaavojen ja munuaisen vajaatoiminnan riski nousee.



Tavoitteena on pitää verensokeri hyvällä tasolla ja välttää sen suuria vaihteluita päivän mittaan.

## Kuinka tyypin 1 diabetes diagnosoidaan?

Tyypin 1 diabetes diagnosoidaan mittaamalla verensokeritasot.

Mitä on tyypin 1 diabetes?

Diabetes tarkoittaa, että verensokeritasosi ovat koholla.

Tyypin 1 diabeteksessa insuliinia tuottavat solut ovat tuhoutuneet. Insuliinin puute nostaa veren sokeritasoja ja aiheuttaa pahoinvointia.

Miksi verensokerin mittaaminen on tärkeää?

Verensokeri nousee normaalisti ruokailun jälkeen, mutta pitkään jatkuneet liian korkeat verensokeritasot voivat vaurioittaa verisuonia, silmiä, munuaisia ja hermoja.

Verensokerisi mittaaminen vähentää näiden elimien vaurioitumisen riskiä.

Jos tarvitset lisätietoa, kysy lääkäriltä tai diabeteshoitajalta. Voit myös soittaa Lillyn Medical Information (lääketieteelliset tiedot) -tukinumeroon.

Puhelin: 08-737 8800  
Sähköposti:  
scan\_medinfo@lilly.com