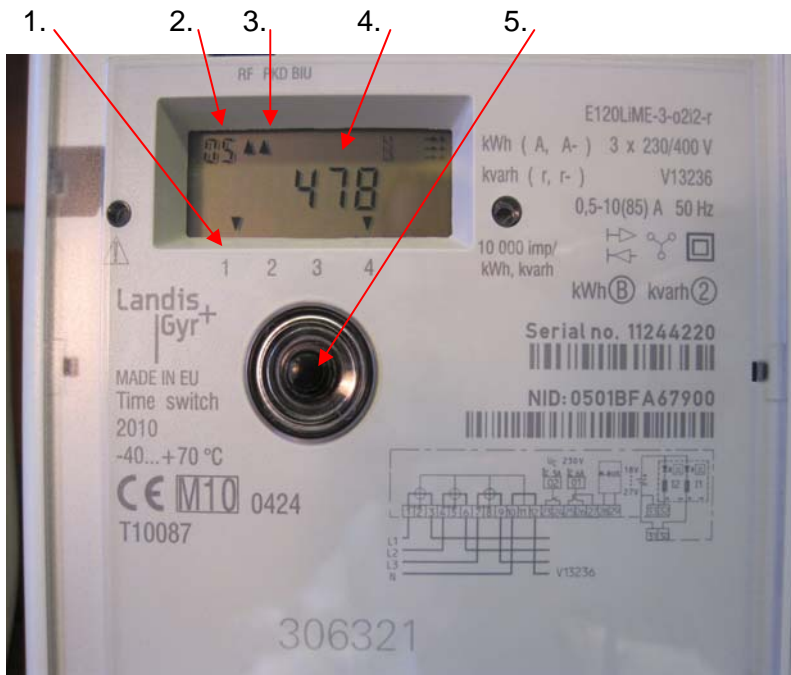


# LUKUOHJE ETÄLUETTAVALLE MITTARILLE

Mittarin tyyppi : Landis+Gyr E120GiME (multitariffiohjelma)



1. Nuolet ilmaisevat minkä rekisterin lukemaa mittari kulloinkin mittaa tai näyttää:  
1 = Aikasähkön päivä  
2 = Aikasähkön yö  
3 = Kausisähkön talviarkipäivä  
4 = Kausisähkön muu aika
2. Merkit ilmaisevat näytetyn tariffirekisterin  
01 = Yleissähkö  
04 = Aikasähkön päivä  
05 = Aikasähkön yö  
06 = Kausisähkön talviarkipäivä  
07 = Kausisähkön muu aika
3. GPRS -tiedonsiirron ilmaisimet, vilkkuvat aina tiedonsiirron tahdissa
4. Energiarekisterin lukema, asennuksen sekä sähkökatkon jälkeen lukema näkyy kahden desimaalin tarkkuudella n. 30 minuutin ajan, mutta sen jälkeen näyttö näyttää vain kokonaiset kilowattitunnit
5. Näytön selauspainike

KSS Energia on asennuttanut tähän sähkönkäyttöpaikkaan etäluettavan E120GiME –multitariffimittarin. Mittari luetaan automaattisesti gprs-verkon kautta, minkä ansiosta laskutukseenne perustuu jatkossa kunkin laskutusjakson todelliseen sähkönkäyttöön. Nykyinen laskutusrytmi eli laskujen määrä pysyy ennallaan.

Mittarissa on ns. pyörivä näyttö, jolloin se vaihtaa kolmea eri rekisterin lukemaa automaattisesti. Esim. päivällä mittari näyttää 5 sekunnin ajan vasemmassa yläkulmassa numeroa 01, tällöin on luettavissa yleissähkön lukema näytöltä. Sen jälkeen mittari näyttää 20 sekunnin ajan vasemmassa yläkulmassa rekisterin 04 lukemaa (aikasähkön päivälukema) ja sitten 5 sekunnin ajan rekisterin 05 lukemaa (aikasähkön yölukema). Eli automaattisesti mittari pystyy näyttämään vain kolmen tariffirekisterin lukemaa. Jos asiakkaalla on tuotteena kausisähkö, on käytettävä näytönselausnappia.

**Näytön selauspainikkeen käyttö:**

Kaikki energiarekisterit eli kulutuslukemat saadaan mittarin näytölle myös painamalla lyhyesti (alle 2 sekuntia) näyttöruudun alapuolella olevaa mustaa painiketta. Näyttö vaihtuu ensin näyttötestitilaan (kahdeksikkoja näkyvissä). Seuraavalla painalluksella näkyvät päivämäärä ja aika, jotka vuorottelevat näytössä. Seuraavaksi näyttöön saadaan energiarekisterit:

Rekisteri 01 näyttää yleissähkön lukemaa

Rekisteri 02 näyttää tuntisarjan (ei laskutettava suure, käytännössä sama kuin yleissähkön lukema)

Rekisteri 04 näyttää aikasähkön päivälukemaa

Rekisteri 05 näyttää aikasähkön yölukemaa

Rekisteri 06 näyttää kausisähkön talviarkipäivän lukemaa

Rekisteri 07 näyttää kausisähkön muun ajan lukemaa

Tämän jälkeen eri painalluksilla mittari näyttää eri ohjausreleiden tilat, virherekisterien arvot sekä kumulatiiviset käyttöikärekisterit, joilla on käyttöä vain mittarin tarkistus ja vikatilanteissa.

Kun painat mustaa painiketta yli viiden sekunnin ajan, näyttö palaa oletusnäyttöön mistä tahansa valikon kohteesta tai tilasta. Mittari palaa myös automaattisesti oletusnäyttöön 50 minuutin kuluttua viimeisestä painalluksesta.