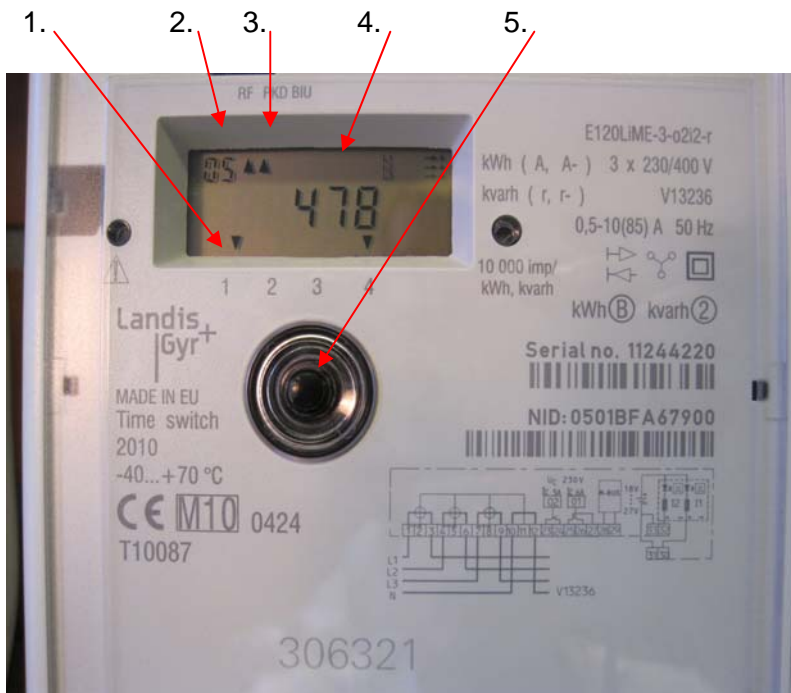


LUKUOHJE ETÄLUETTAVALLE MITTARILLE

Mittarin tyyppi : Landis+Gyr E120LiME



1. Nuolet ilmaisevat mitä lukemaa mittari kulloinkin mittaa tai näyttää:
1 = Aikasähkön päivä
2 = Aikasähkön yö
3 = Kausisähkön talviarkipäivä
4 = Kausisähkön muu aika
2. Merkit ilmaisevat näytetyn mittaustavan
01 = Yleissähkö
05 = Aikasähkön päivä
06 = Aikasähkön yö
07 = Kausisähkön talviarkipäivä
08 = Kausisähkön muu aika
3. LON -tiedonsiirron ilmaisimet, vilkkuvat aina tiedonsiirron tahdissa
4. Energiarekisterin lukema, asennuksen sekä sähkökatkon jälkeen lukema näkyy kahden desimaalin tarkkuudella n. 30 minuutin ajan, mutta sen jälkeen näyttö näyttää vain kokonaiset kilowattitunnit
5. Näytön selauspainike

KSS Energia on asennuttanut teille etäluettavan E120LiME –multitariffimittarin. Mittari luetaan automaattisesti sähköverkon kautta, minkä ansiosta laskutukseenne perustuu jatkossa kunkin laskutusjakson todelliseen sähkönkäyttöön. Laskujen määrä pysyy ennallaan.

Mittarissa on ns. vaihtuva näyttö, jolloin se vaihtaa kolmea eri rekisterin lukemaa automaattisesti.

- Esim. päivällä mittari näyttää 5 sekunnin ajan **yleissähkön** lukema, jolloin vasemmassa yläkulmassa näkyy numero 01. (nuoli 2)
- Sen jälkeen mittari näyttää 20 sekunnin ajan **aikasähkön päivälukemaa**, jolloin vasemmassa yläkulmassa näkyy numero 05.
- Sitten mittari näyttää 5 sekunnin ajan **aikasähkön yölukema** (06).

Automaattisesti mittari näyttää vain kolmea lukemaa. Jos teillä on tuotteena kausisähkö, on käytettävä näytönselausnappia.

Näytön selauspainikkeen käyttö: (nuoli 5)

Kaikki kulutuslukemat saadaan mittarin näytölle myös painamalla lyhyesti (alle 2 sekuntia) näyttöruudun alapuolella olevaa mustaa painiketta. Näyttö vaihtuu ensin näyttötestitilaan (kahdeksikkoja näkyvissä). Seuraavalla painalluksella näkyvät päivämäärä ja aika, jotka vuorottelevat näytössä. Seuraavaksi näyttöön saadaan kulutuslukemat:

01 näyttää **yleissähkön** lukemaa

02 näyttää tuntisarjan (käytännössä sama kuin yleissähkön lukema)

05 näyttää **aikasähkön päivälukemaa**

06 näyttää **aikasähkön yölukemaa**

07 näyttää **kausisähkön talviarkipäivän** lukemaa

08 näyttää **kausisähkön muun ajan** lukemaa

Tämän jälkeen eri painalluksilla mittari näyttää lukemia, joilla on käyttöä vain mittarin tarkistus- ja vikatilanteissa.

Kun painat mustaa painiketta yli viiden sekunnin ajan, näyttö palaa oletusnäyttöön mistä tahansa valikon kohteesta tai tilasta. Mittari palaa myös automaattisesti oletusnäyttöön 50 minuutin kuluttua viimeisestä painalluksesta.