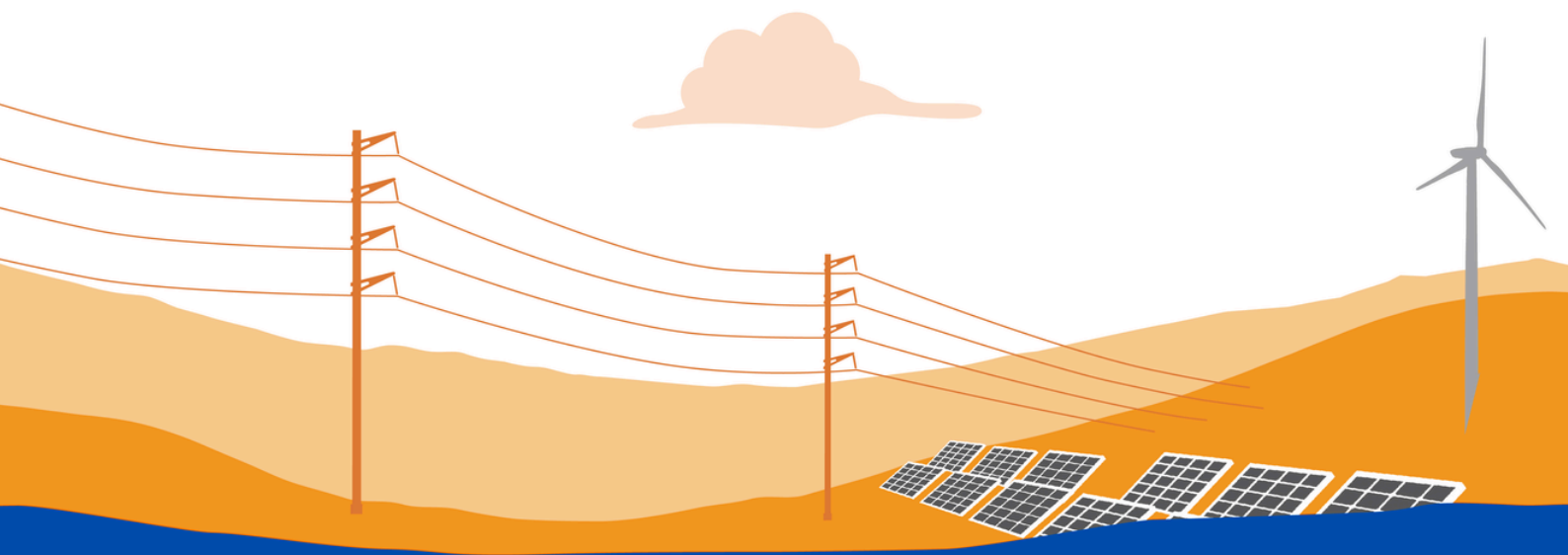


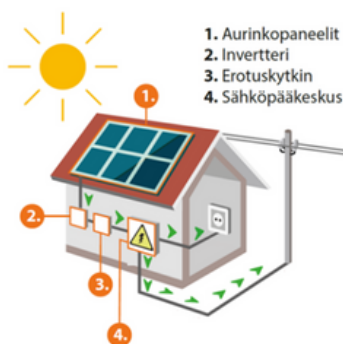
OPAS NETOTUKSEN LOGIIKKAAN



Netotuksen toimintaperiaate

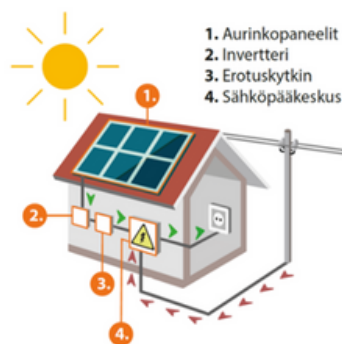
Netotus tapahtuu aina saman 15 minuutin mittausjakson kuluessa. Mittausjakson aikana olet siis lopulta joko ostanut verkosta tai myynyt verkkoon sähköä alla kuvattujen esimerkkien mukaisesti.

Esimerkki 1



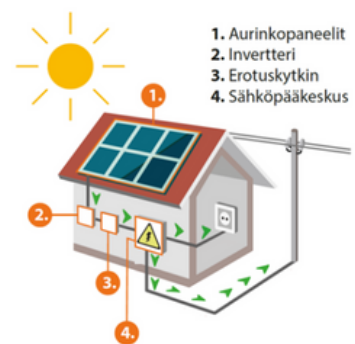
Mittausjakson alkupuoliskolla

- kulutus on 2
- tuotantoa on 3
- --> ylituotantoa on 1



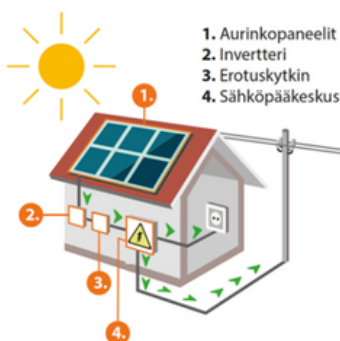
Mittausjakson jälkipuoliskolla

- kulutus on 2
- tuotantoa on 1,5
- --> vajausta on 0,5



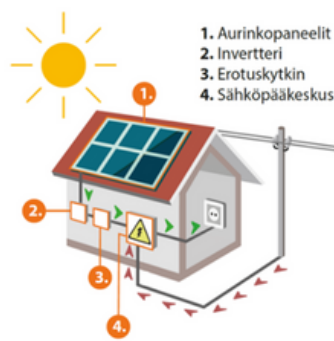
Netotuksen ansiosta koko 15 minuutin mittausjakson aikana olet voinut syöttää verkkoon 0,5, joka hyvitetään sinulle hyvityslaskussa.

Esimerkki 2



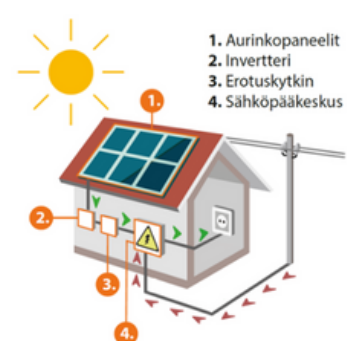
Mittausjakson alkupuoliskolla

- kulutus on 2
- tuotantoa on 3
- --> ylituotantoa on 1



Mittausjakson jälkipuoliskolla

- kulutus on 2
- tuotantoa on 0,5
- --> vajausta on 1,5



Netotuksen ansiosta ostat 15 minuutin mittausjakson aikana verkosta vain 0,5, sillä vajauksesta (1,5) vähennetään tuottamasi (1) sähkö.

Sähkön mittausjaksot ja laskutus

Sähkön siirron laskutus toteutetaan vielä toistaiseksi tuntitasolla. Pientuotannon netoituksen osalta netotetut 15 minuutin mittausjaksot lasketaan yhteen, jolloin saadaan tuntitason laskutuslukema.

Esimerkki, jossa 15 minuutin netotetut mittausjaksot laskutetaan tuntitasolla

Aika	Kulutus	Tuotanto	Kulutus netotettuna	Tuotanto netotettuna
12:00	1	1,5	0	0,5
12:15	1	1,5	0	0,5
12:30	1	0,75	0,25	0
12:45	1	0,75	0,25	0
Netotus laskulla			0,5	1

Ei voi olla sekä kulutusta että tuotantoa.

Voi olla sekä kulutusta että tuotantoa.



KSS Verko vaihtaa verkkoalueellaan yli 52 000 sähkömittaria vuosien 2024–2028 aikana

Mittareiden päivittämisen taustalla on sähkömarkkinalaki ja 15 minuutin mittausjaksoon siirtyminen.

Lue lisää kssenergia.fi/tietoa-mittarinvaihdosta

Aikasarjojen eroavaisuudet

Kohde ilman aurinkotuotantoa

Verkkoyhtiösi näkemää kulutusta on kaikki se, mitä kohteessa kuluu, koska kaikki kohteen tarvitsema sähkö ostetaan verkosta.

Aurinkotuotantokohteen kokonaiskulutus

Kohteessa kulutetaan sähköä, mutta verkkoyhtiö ei näe tätä.

Aurinkotuotantokohteen kokonaistuotanto

Kohteessa tuotetaan sähköä, mutta verkkoyhtiö ei näe kokonaistuotantolukemaa, joka rekisteröityy invertterille.

Aurinkotuotantokohteen kulutus verkkoyhtiön näkökulmasta

Kun tuotanto ja kulutus ajoittuvat sekuntitasolla samaan hetkeen, tuotettua sähköä kulutetaan kohteessa ns. omakäyttönä. Kaikki se sähkö, joka joudutaan tuotannon lisäksi ostamaan verkosta, rekisteröityy sähkömittarille (esim. rekisteri 1.8.0 eli yleissähkön elinkaarirekisteriin). Tämä näyttäytyy verkkoyhtiölle kohteen kulutuksena.

Saman 15 minuutin mittausjakson aikana ei netotuksen jälkeen voi olla sekä kulutusta että tuotantoa.

Kulutuksen netotus

Kohteen kulutuksesta vähennetään saman 15 minuutin mittausjakson aikana verkkoon päin syötetty tuotantomäärä. Eli ylituotannosta saadaan saman mittausjakson sisällä hyöty, vaikka kaikkea tuotantoa ei voisikaan hyödyntää sekuntitasolla. Esimerkiksi auringon varjostuminen vähentää tuotantoa ja hetkellisesti joudutaan ostamaan sähköä verkosta, vaikka kyseisen mittausjakson sisällä tuotantomäärä verkkoon päin olisikin suurempaa kuin verkosta ostetun sähkön määrä.

Tuotannon netotus

Kohteen tuotantolukemat netotuksen jälkeen kuvastavat sitä osaa verkkoon syötetystä sähköstä, joka on netotuksen jälkeen jäänyt yli. Tämä ylijäämä sähkö hyvitetään asiakkaalle erillisenä hyvityslaskuna puolivuositain helmi- ja elokuussa.

Aikasarjahuomautus

Saman 15 minuutin mittausjakson aikana ei netotuksen jälkeen voi olla sekä kulutusta että tuotantoa. Jos kohteessa on ollut mittausjakson sisällä enemmän tuotantoa, kulutuksen netotuslukema on nolla ja tuotannon netotuslukema on jäljelle jäänyt ylituotanto (joka siis hyvitetään hyvityslaskussa).

Laskua tarkasteltaessa huomioitavat asiat

Sähkönkulutusta ja omaa tuotantoa tarkasteltaessa on huomioitava, näyttääkö lukema netotettua vai ei-netotettua lukemaa. Esimerkiksi sähkömittarin elinkaarirekistereitä 1.8.0 ja 2.8.0 ei voi suoraan verrata laskutukseen johtuen netotuksesta.



INVERTTERI

Invertteri näyttää koko tuotannon, minkä paneelit tuottavat – tästä tuotetusta sähköstä asiakas käyttää omassa sisäverkossaan suurimman osan. Tämä omaan käyttöön mennyt sähkö ei näy verkkoyhtiön mittareilla.



SÄHKÖMITTARI

Sähkömittari ja invertteri näyttävät ei-netotettuja lukemia, joten sen takia lukemat eroavat KSS Onlinessa näkyvistä lukemista.



SÄHKÖLASKU JA KSS ONLINE

Sähkölaskulla ja KSS Online -palvelussa sähkölaskun perusteena on netotettu sähkönsiirto, josta pientuotanto jokaisen käyttötunnin sisällä on jo vähennetty.



**Lisää
aurinkoenergiasta:
kssenergia.fi**