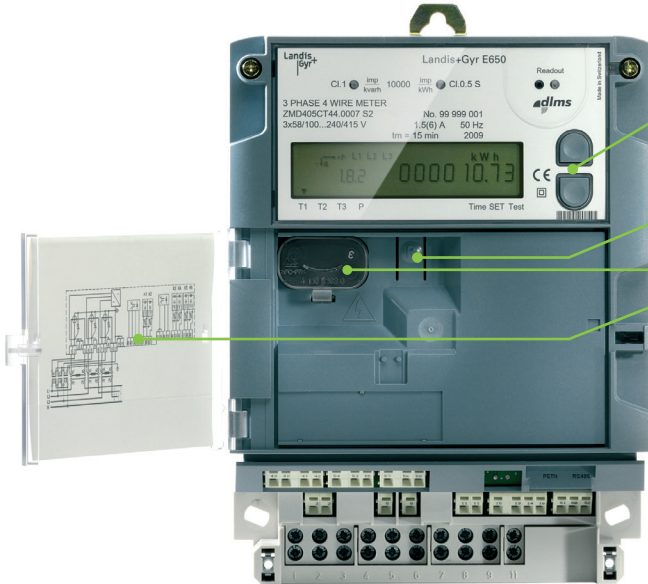


E650



1. Näytön selauspainikkeet

*ylös-selauspainike

*alas-selauspainike

2. Nollauspainike

3. Varakäyntiparisto (Lithium 6V CR-P2)

4. Kyt kentäkaavio

*Kyt kentäkaavion löydät keskikannen takaa

Tarvittaessa lukemia voi selata myös näytön selauspainikkeesta seuraavasti:

1. Paina selauspainiketta lyhyesti, jolloin näyttöön tulee 888888888 -teksti.
2. Paina selauspainiketta toisen kerran, jolloin näyttöön tulee Std_dAtA -teksti.
3. Paina selauspainiketta yli 3 sekunnin ajan, jolloin näyttöön tulee lukematunniste 1.8.1 = Kokonaisenergielukema A+.

Painelemalla lyhyesti ylempää näytön selauspainiketta voit lukea hetkellisarvoja. Painelemalla alemmaa näytön selauspainiketta voit lukea tariiffirekisteriarvoja. Näyttö palaa perustilaan n. yhden minuutin kuluttua viimeisestä selauspainikkeen painalluksesta tai painamalla molempia selauspainikkeita yhtä aikaa.

Lukematunnisteita:

0.4.2 Virtamuuntajan muuntosuhde

0.4.3 Jännitemuuntajan muuntosuhde

31.7.0 Vaiheen L1 virran hetkellisarvo

51.7.0 Vaiheen L2 virran hetkellisarvo

71.7.0 Vaiheen L3 virran hetkellisarvo

91.7.0 Nollajohtimen virran hetkellisarvo

32.7.0 Vaiheen L1 jännitteen hetkellisarvo

52.7.0 Vaiheen L2 jännitteen hetkellisarvo

72.7.0 Vaiheen L3 jännitteen hetkellisarvo

16.7.0 Hetkellinen pätöteho

131.7.0 Hetkellinen loisteho

14.7.0 Taajuus

33.7 Vaiheen L1 tehokerroin

53.7 Vaiheen L2 tehokerroin

73.7 Vaiheen L3 tehokerroin

13.7 Kokonaistehokerroin

C.2.0 Tehtyjen konfigurointien määrä

C.2.1 Viimeisimmän konfiguroinnin pvm ja kellonaika

1.8.1 Kokonaisenergielukema, kumulatiivinen, A+

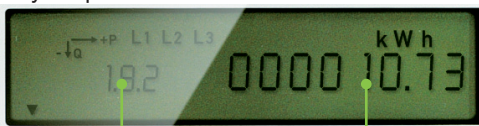
1.8.2 A+, kWh, aikasähkö, päivä 07:00-22:00

1.8.3 A+, kWh, aikasähkö, yö 22:00-07:00

2.8.1 Kokonaisenergielukema, kumulatiivinen, A-

Näytön lukeminen

Näytön perustila:



Lukematunniste

Energielukema

Vakiotilassa mittari vierittää näytöllä ohjelman mukaisia kumulatiivisia rekisteriarvoja:

0.9.1 Kellonaika

0.9.2 Päivämäärä

1.8.0 Elinikärekisteri A+, verkosta otto

2.8.0 Elinikärekisteri A-, tuotanto

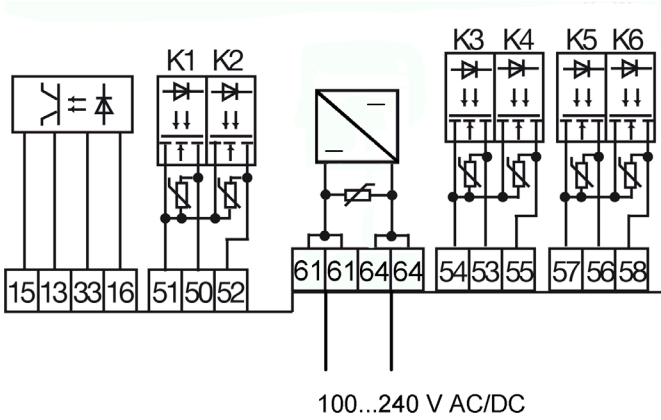
3.8.0 Elinikärekisteri R+, lois otto

4.8.0 Elinikärekisteri R-, lois anto

Lukemat vaihtuvat näytöllä n. 10 sekunnin välein.

Lukematunniste kertoo, mistä lukemasta on kyse.

Pulssi- ja kuormanohjausreleet



Puolijohdereleitä

- Max 240 V AC/DC
- Max 100 mA

K1-K4: Pulssireleet

K5-K6: Kuormanohjausreleet

Kj-mittarissa tuplapulssireleet A+ (K5) ja A- (K6)

Impulssin pituus 80 ms.

Enimmäispulssitaajuus (20 ms) 25 Hz.

K1 = A+

K2 = A-

K3 = R+

K4 = R-

K5 on vetäenäänä yöaikaan (22:00 - 07:00)

K6 on vetäenäänä päiväaikaan (07:00 - 22:00)

Mittareiden ketjutus

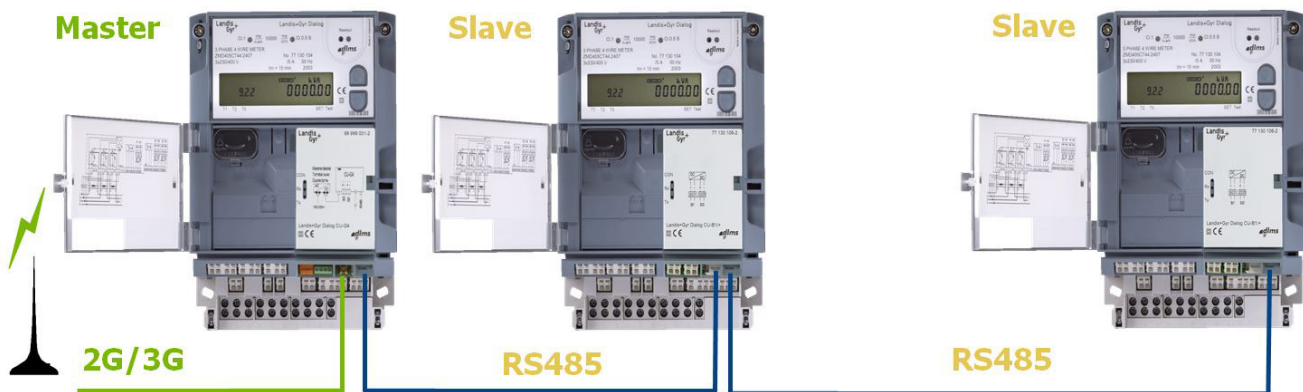
Samassa tilassa sijaitsevat mittarit (sekä E650 että E550) voidaan ketjuttaa RS485-väylän avulla yhden modeemin alle.

Max 32 mittaria ketjutukseen *)

E650 + CU-P42
tai CU-U52

E650 + CU-B2
(tai E550)

E650 + CU-B2
(tai E550)



*) CU-P32 -modeemin alle voidaan ketjuttaa enintään 16 mittaria

Asentajan nimi ja yritys: _____

Mittarin vaihtopäivämäärä: _____. _____. 201__

Vanhan mittarin loppulukema _____ kWh

KSS Verkko Oy
Hovioikeudenkatu 3
45100 Kouvola
puh. (05) 885 111
www.kssenergia.fi