

# Présentation de Groupama Grand Est



# SOMMAIRE



**Le territoire de GGE**



**Des Femmes et des Hommes**



**Les chiffres clés**



**Le projet d'entreprise UniVers 2027**



**La stratégie RSE**



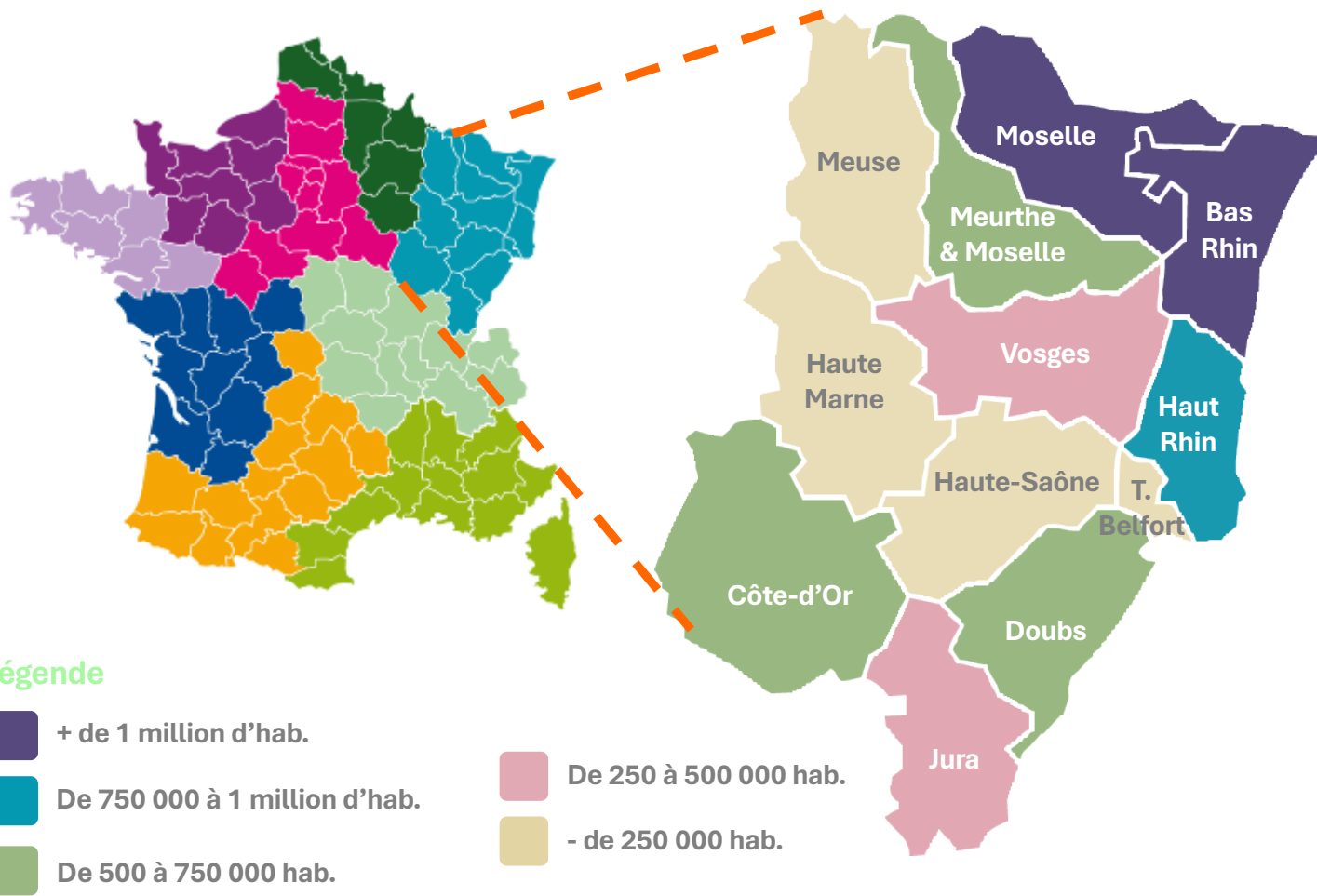
**Le rayonnement de GGE**



# LE TERRITOIRE DE GROUPAMA GRAND EST

# LE TERRITOIRE

12 départements



## Légende



+ de 1 million d'hab.



De 750 000 à 1 million d'hab.



De 500 à 750 000 hab.



De 250 à 500 000 hab.



- de 250 000 hab.



**9,30%**  
de la population française  
En 2023

Source : INSEE RP 2020

# 4 SITES ADMINISTRATIFS

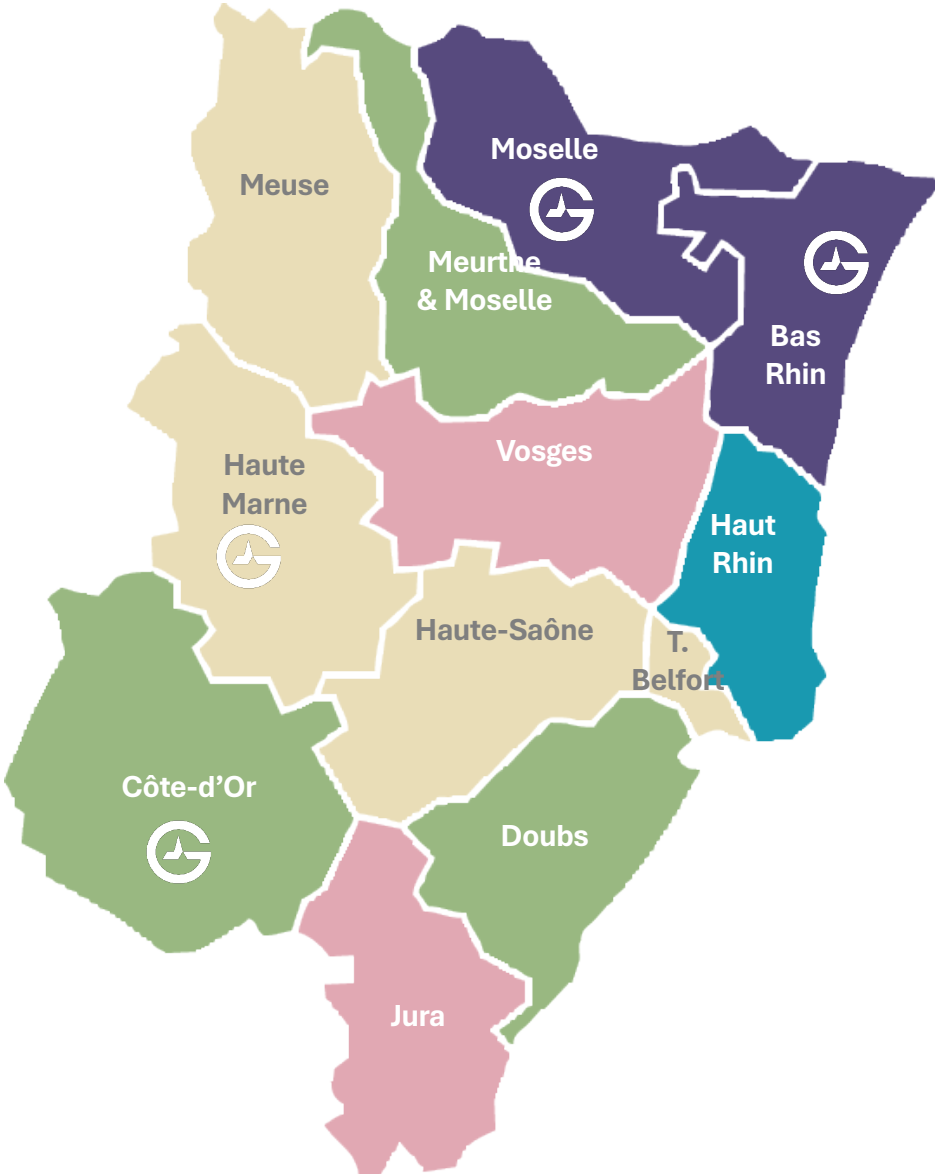
## 173 AGENCES



Chaumont



Dijon



Metz

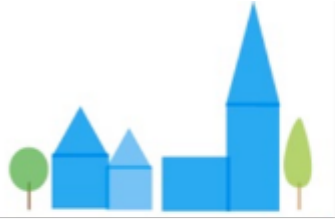


Schiltigheim  
(Siège)

# DONNÉES DÉMOGRAPHIQUES

6 033

Communes



6,1 millions d'habitants

dont



2,7 millions de ménages

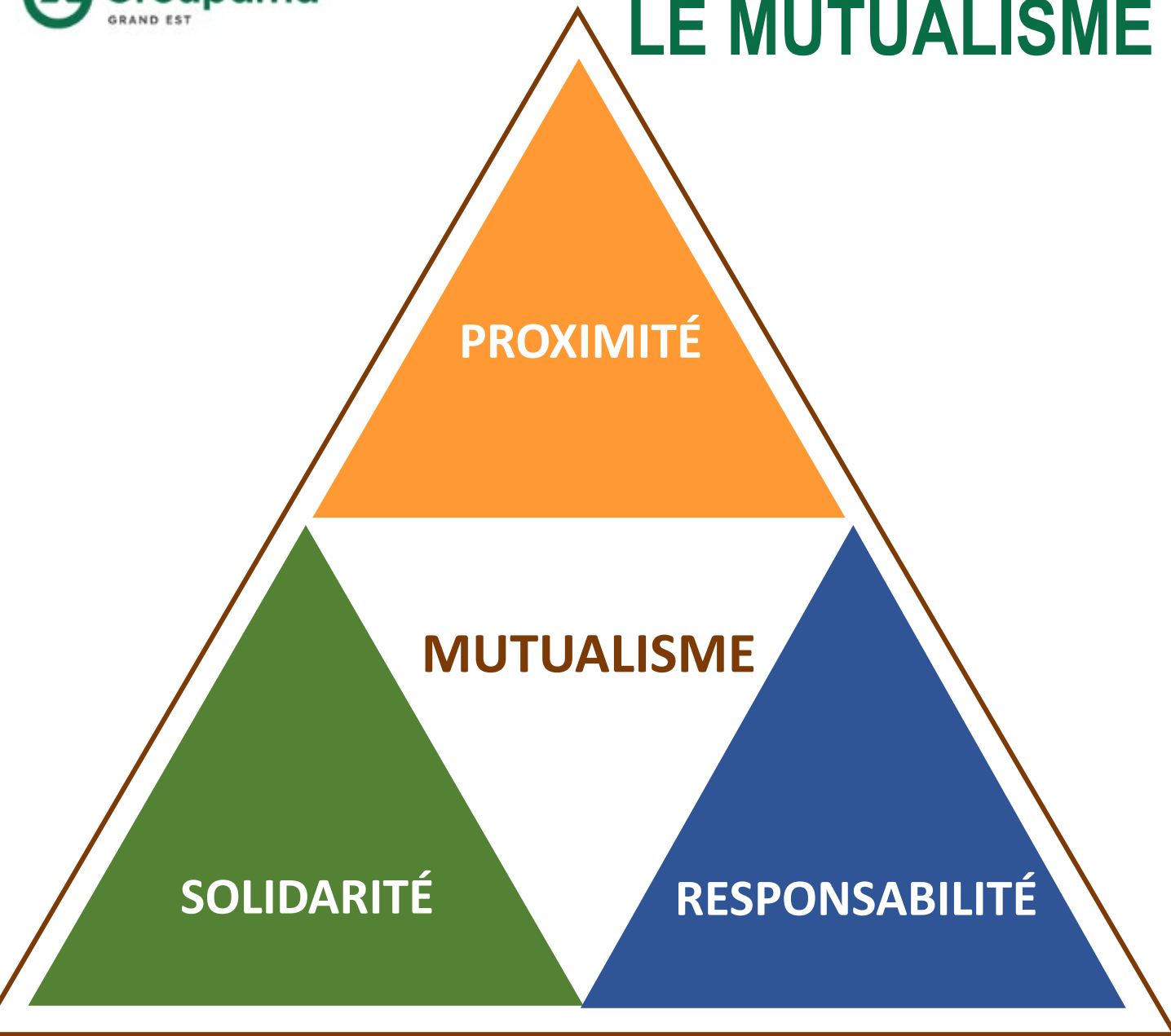
Taille des communes	Nbre de communes	% des ménages y habitant
< 1 000 hab.	4 980	22 %
De 1 000 à 2 999 hab.	740	19%
De 3 000 à 9 999 hab.	265	21%
De 10 000 à 49 999 hab.	7	20%
> 50 000 hab.	7	17,61%

Source : INSEE RP 2020




# DES FEMMES ET DES HOMMES

# LE MUTUALISME



Proximité, Responsabilité, Solidarité



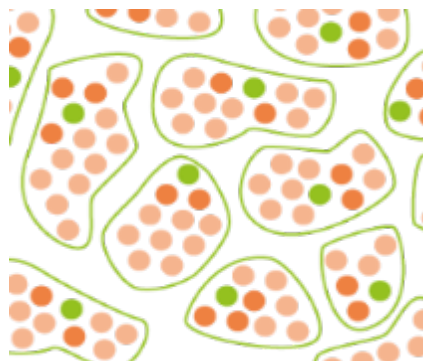
# LA VIE INSTITUTIONNELLE

Au 31/12/2025

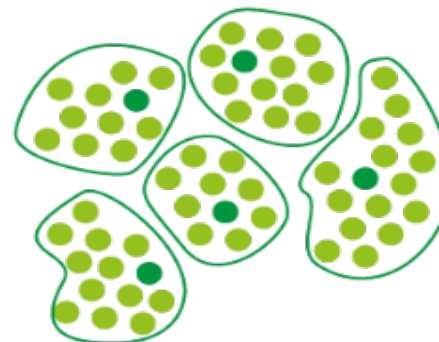
**2 612** élus



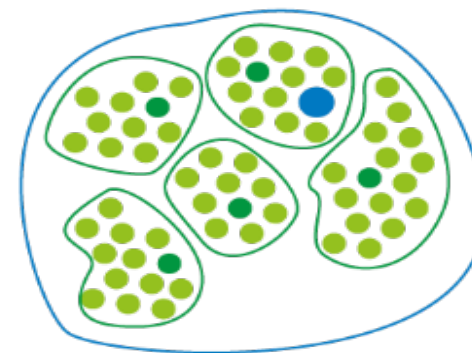
**238** Présidents  
de Caisses Locales



**10** Présidents  
de Fédérations



**1** Président  
de Caisse Régionale



# LE CONSEIL D'ADMINISTRATION

Au 30 AVRIL 2026

## Président et Vice-Présidents



**François SCHMITT**  
Président  
(57)



**Sophie BOILLIN**  
Vice-Présidente  
(25)



**Marie FISCHER**  
Vice-Présidente  
(67-68)



**Jean-Louis STEMART**  
Vice-Président  
(57)



**Philippe THIEBAUT**  
Vice-Président  
(70-90)

## Membres du Bureau



**Aline MENONVILLE**  
(55)



**Philippe DELAIRE**  
(54)



**Jean-Luc FAUDOT**  
(21)



**Jean-Pierre GROS**  
(39)



**Dominique LUX**  
(67-68)



**Lucette MICHEL**  
(88)



**Christophe MONIOT**  
(52)



**Gilles THEILMANN**  
(67-68)



**Pascal WITTMANN**  
(67-68)

## Administrateurs Elus



**Emmanuel ANDREO**  
(67-68)



**Sandra DESGREZ**  
(70-90)



**Marie-Pierre CATTET**  
(39)



**Laurent COURTOIS**  
(25)



**Gérald LEROUX**  
(55)



**Jérôme MATHIEU**  
(88)



**Nathalie MINOT**  
(21)



**Géraldine MORQUE**  
(57)



**Sophie OSTE**  
(54)



**Jean-Marc PFRIMMER**  
(67-68)



**Corine SAPIN**  
(67-68)



**Sari VARNEY**  
(52)



**Thierry WOLF**  
(67-68)

## Administrateurs Salariés



**Francine BACHER**



**Fanny WURTZ**



**FRANÇOIS SCHMITT**

**Président de la Caisse Régionale  
Groupama Grand Est**

# MANDATS DÉTENUS

- Vice-Président du Conseil d'Orientation Mutualiste
- Président du Groupe de Travail « Durabilité Agriculture et Ruralité »
- Administrateur de Groupama Holding Filiales et Participations
- Administrateur de Groupama Assurances Mutuelles
- Membre du Comité d'Audit et des Risques de Groupama Assurances Mutuelles
- Président du Conseil d'Administration de Gan Patrimoine
- Vice-Président du Conseil d'Administration de Groupama Immobilier
- Président du Comité « Forêts »
- Administrateur de la Fondation Groupama
- Membre du Conseil Fédéral FNMA
- Membre de l'Association Action Solidarité Madagascar
- Membre du Comité de Pilotage de Groupama Magazine

# 7 COMMISSIONS, 1 GT ET 3 COMITÉS

## Commission Institutionnelle

Présidée par **Philippe THIEBAUT**

## Commission Communication

Présidée par **Jean-Pierre GROS**

## Commission Santé

Présidée par **Sophie BOILLIN**

## Commission Assurance

Présidée par **Jean-Louis STEMART**

## Commission Prévention

Présidée par **Marie FISCHER**

## Commission Gestion des Ressources des CL

Présidée par **Sophie BOILLIN**

## Commission Qualité de services aux sociétaires

Présidée par **Marie FISCHER**



## GT Pro

Présidé par **Philippe THIEBAUT**

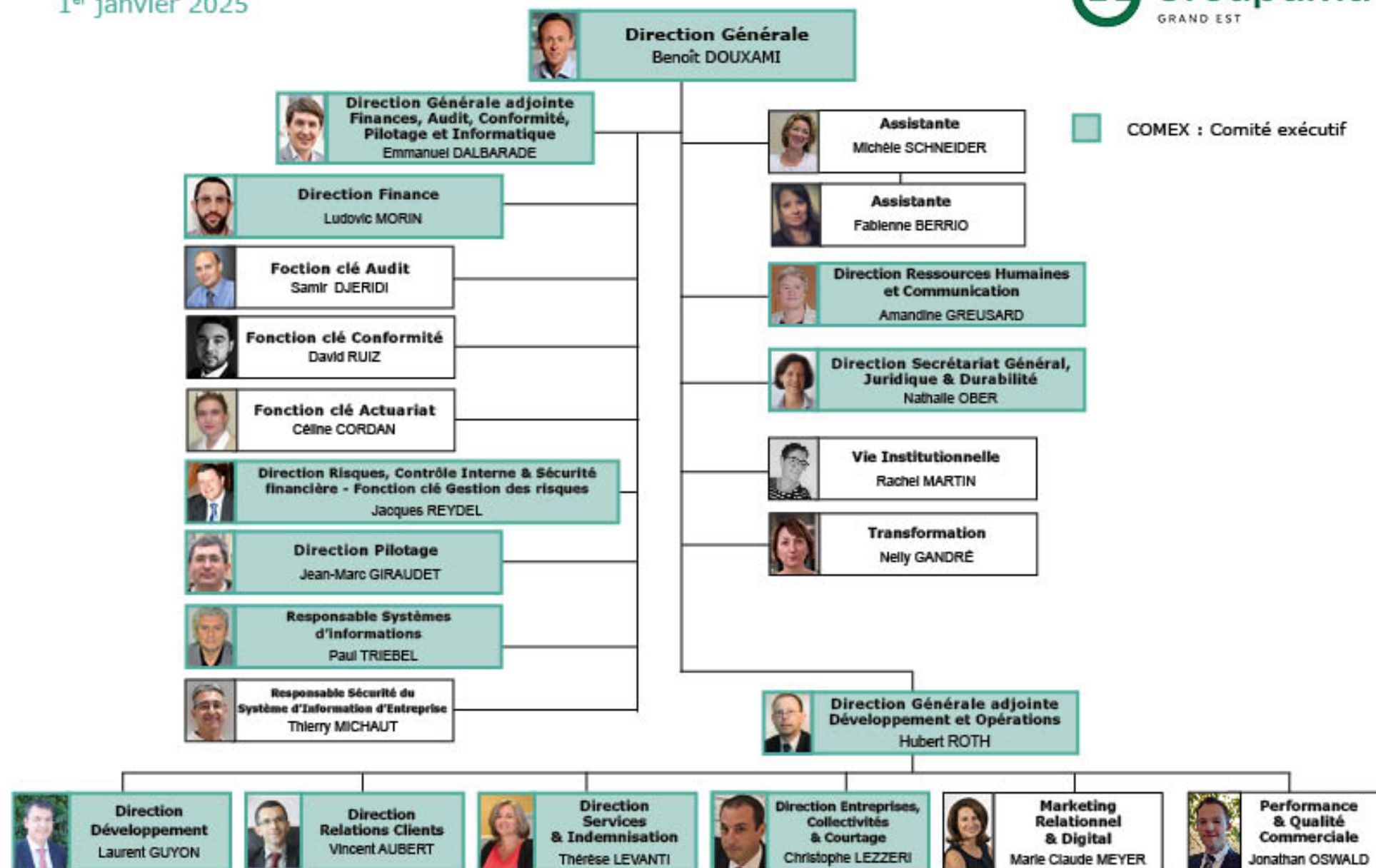
## Comité Audit & Risques

## Comité des Rémunérations

## Comité d'Éthique & Déontologie

# Direction Générale

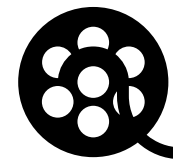
1<sup>er</sup> janvier 2025





# LES CHIFFRES CLÉS

au 31/12/2025



# LES CHIFFRES CLÉS

Au 31/12/2025



Chiffre d'affaires IARD\*

**811,2**

millions d'euros



Chiffre d'affaires VIE

**156,3**

millions d'euros



Sociétaires IARD\*

**396 465**



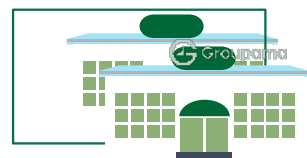
Sociétaires VIE

**115 959**



Collaborateurs

**1 665** CDI



Agences commerciales

**173**



Caisses locales

**238**



Administrateurs élus

**2 612**

\* Incendies, Accidents et Risques Divers

# PRINCIPAUX RATIOS

Au 31/12/2025

RAPPORT SINISTRES  
À COTISATIONS

**61,4 %**

exercice pur

MARGE  
DE SOLVABILITÉ \*

**338,2 %**

FRAIS GÉNÉRAUX

**22,6 %**

RATIO COMBINÉ

**96,8 %**

CAPITAUX PROPRES

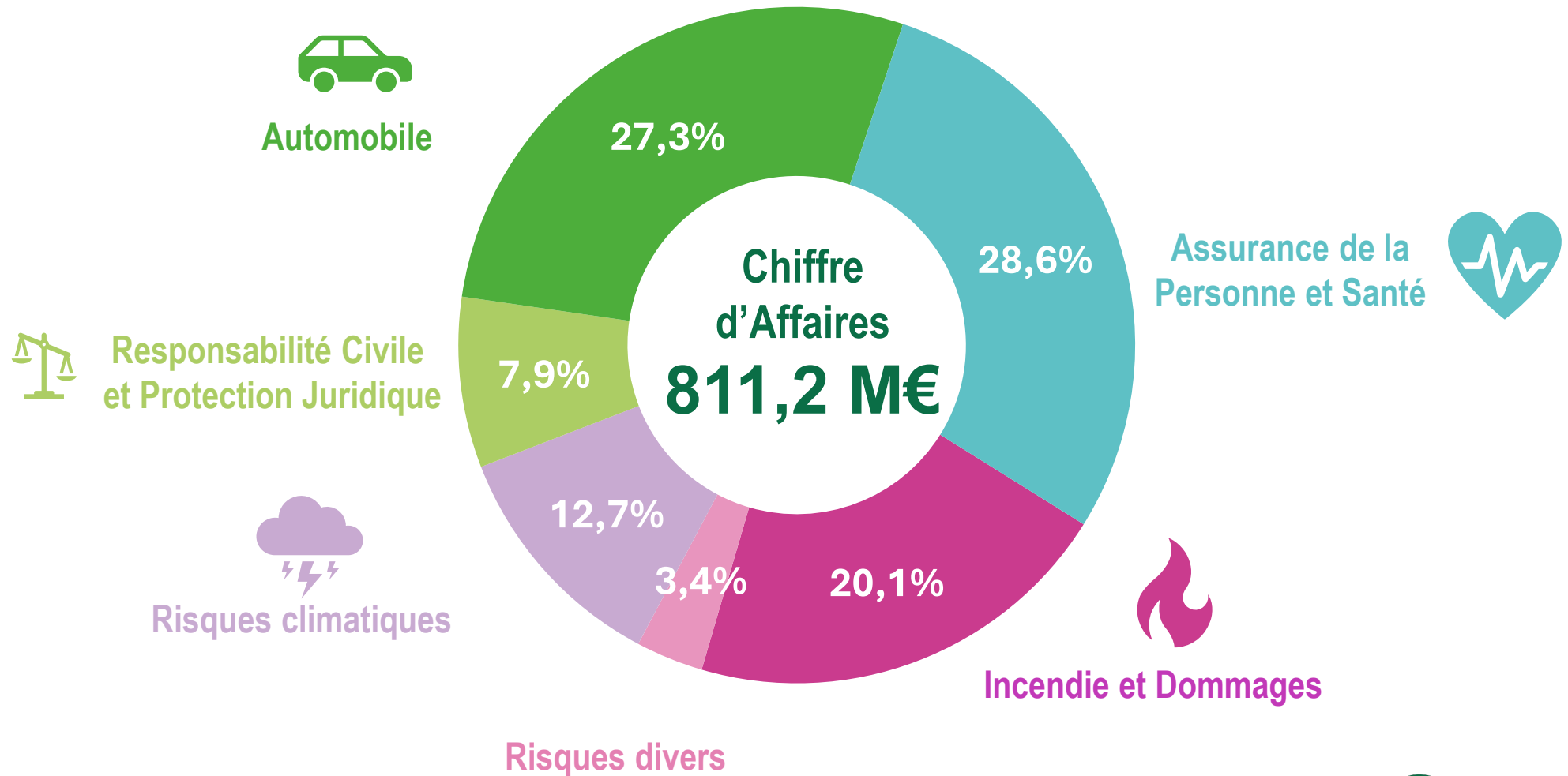
**78,7 %**



\* Marge de solvabilité avec mesures transitoires (317% sans les mesures transitoires)

# RÉPARTITION DU CA IARD

Au 31/12/2025

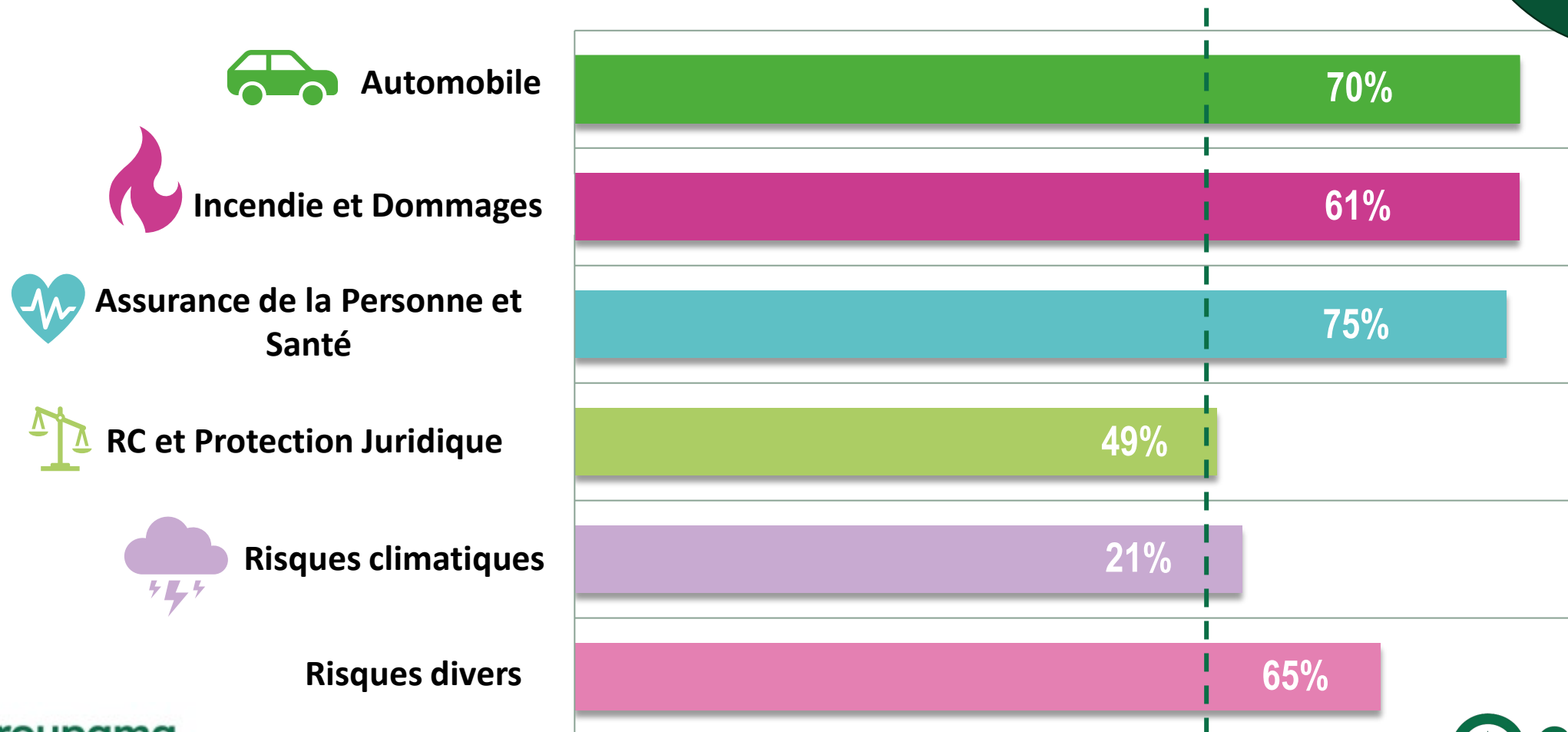


Au 31/12/2024

# RAPPORT S/C PAR RISQUES

Exercice pur  
Au 31/12/2025

S/C 2025  
**61,4%**



# LES COLLABORATEURS

Au 31/12/2025



2/3

de femmes



80 %

Index de l'égalité professionnelle  
Femmes-Hommes



42

ans

Âge moyen



151

Recrutements  
externes  
(en CDI)

# LE BILAN DE GROUPAMA GRAND EST

Au 31/12/2025

## ACTIF

Actifs incorporels	10,57
Placements	1171,88
Part des réassureurs dans les provisions techniques	474,06
Créances – comptes de régularisation	245,51
Autres actifs	74,55
<b>TOTAL</b>	<b>1976,57</b>

## PASSIF

Fonds propres	607,75
Résultat de l'exercice	30,37
Provisions (passifs non techniques)	10,06
Provisions techniques brutes	1176,76
Dettes Comptes de régularisation	151,64
<b>TOTAL</b>	<b>1976,57</b>



# LES CHIFFRES CLÉS

au 31/12/2025

# LA MÉTÉO AU 31/12/2025



NOMBRE DE CLIENTS

**396 465**

+ 4 668 depuis le 01/01/2025



CLIENTS SATISFAITS

**91%**

et 40% de Très Satisfaits



RÉCLAMATIONS

**7 977**

+ 694 depuis le 01/01/2025



INDICE NET DE  
RECOMMANDATION

**42**

+ 2 depuis le 01/01/2025



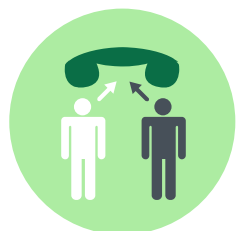
RÉSILIATIONS

**-10,04%**

Soit -67,27 M€

# ENGAGEMENT DE SERVICE AU 31/12/2025

Nous sommes facilement joignables



**ACCESSIBILITÉ**  
client au téléphone

**90 %**

**Objectif 2025**: taux d'efficacité > ou = 90%

Votre délai moyen d'attente en ligne < à 1mn

**ATTENTE**  
client au téléphone

**43 secondes**

**Objectif 2025**: durée d'attente < 1mn



Nous traitons efficacement vos demandes



**DÉLAI DE TRAITEMENT**  
des demandes clients

**3,7 jours**

**Objectif 2025**: traitement en maxi 4 jours, dont 80% < 48h

Nous traitons rapidement vos mails

**DÉLAI DE TRAITEMENT**  
des mails

**3 jours**

**Objectif 2025**: traitement en 3 jours dont 75% < 48h





# LE PROJET D'ENTREPRISE



# UNIVERS 2027

## Atteindre les 400 000 sociétaires

### Devenons tous ensemble l'assureur responsable, performant et préféré sur notre territoire !

#### Pilier 1 - Capital humain



#### Être l'employeur le plus attractif du territoire en 2027

- Définir et incarner les valeurs
- Accélérer le recrutement
- Fidéliser les collaborateurs
- Booster l'efficacité collective

100%  
des  
postes  
pourvus  
en 2027

#### Pilier 2 - Qualité de services



#### Être l'assureur préféré du territoire en 2027 en se différenciant grâce à l'engagement client

- Connaître nos clients
- Créer l'effet « Waouh » dans la gestion des demandes
- Faire vivre la meilleure expérience prospect /client

INR à  
40  
en 2027

#### Pilier 3 - Performance & Développement



#### Rester durablement un acteur économique performant du territoire en 2027

- Conquérir les cibles rentables
- Optimiser la charge des sinistres
- Optimiser le pilotage
- Re challenger nos modèles de distribution
- Optimiser les coûts de fonctionnement
- Simplifier nos modes de fonctionnement

Ratio  
combiné  
de 99  
en 2027

... Et développer une approche **RSE** native dans les réflexions stratégiques.

# AGIR ENSEMBLE POUR UN DÉVELOPPEMENT RENTABLE ET DURABLE



## LA STRATEGIE RSE

### Pilier 1 - Capital humain

#### Nos ambitions sociales

- Favoriser l'insertion des jeunes diplômés, l'emploi des seniors et des personnes en situation de handicap, l'égalité pro. Homme/femme, la mixité sociale et la diversité
- Pratiquer un management responsable et bienveillant
- Poursuivre nos actions en matière de QVCT
- Sensibiliser nos collaborateurs aux enjeux de développement durable.

### Pilier 2 - Qualité de services

#### Nos ambitions à l'égard du client

- Ecouter la voix du client pour toujours s'améliorer et anticiper ses besoins
- Devenir le champion de l'accompagnement client
- Obtention du label engagé RSE
- Partager avec nos partenaires notre démarche RSE

### Pilier 3 - Performance & Développement

#### Nos ambitions économiques et environnementales

- Valoriser nos actions de prévention en santé, sécurité routière, risques domestiques, prévention agricole et les risques industriels et des collectivités
- Soutenir des actions d'innovation notamment en assurance
- Evaluer notre empreinte carbone et identifier nos ambitions pour les réduire
- Améliorer notre efficacité énergétique et les recours aux énergies renouvelables.

# AGIR ENSEMBLE POUR UN DÉVELOPPEMENT RENTABLE ET DURABLE



LA STRATEGIE RSE

## Pilier 1 - Capital humain

**12 000** jours de formation  
annuel

**30%** de conversion des  
contrats d'alternance

**80%** des collaborateurs  
sont satisfaits  
*Baromètre Opinion Groupe*

## Pilier 2 - Qualité de services

**2 300** visites de préventeur  
par an

**65%** des missions  
confiées aux élus  
renforts

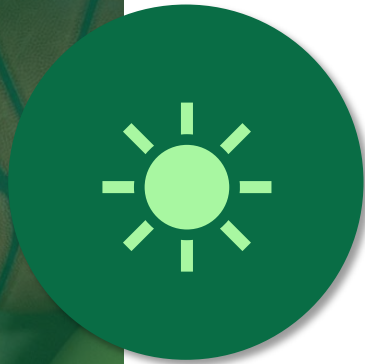
**40** Indice Net de  
Recommandation

## Pilier 3 - Performance & Développement

**18%** pièces de réemplois  
utilisées en sinistre

**- 1%** kilomètres  
professionnels  
parcourus par la  
flotte de GGE -  
*Diminution par an à périmètre  
constant*

**- 40%** Objectif de consommation  
énergétique des bâtiments  
d'ici 2030



# LE RAYONNEMENT DE GROUPAMA GRAND EST

# 60 PARTENARIATS ET 70 EVENEMENTS

## Partenariats majeurs (Liste non exhaustive)

- 21** DFCO (Football) - JDA Basket et Handball – Saint-Vincent Tournante - Grands Vins de Beaune (Viticulture)
- 25** FC Sochaux Montbéliard (Football) – Classic Grand Besançon Doubs (Cyclisme) GBDH Grand Besançon Doubs Handball (Handball)
- 39** Percée du Vin Jaune (Viticulture) – Tour du Jura cycliste (vélo) – Massif Jurassien (ski) – Week-End gourmand du Chat Perché à Dole (Gastronomie)
- 52** CVB52 HM (Volley) – FC Colombey-les-deux-Eglises (Football)
- 54** SLUC Nancy (Basket-Ball) – Festival de l'Élevage (Agriculture)
- 55** Connaissance de la Meuse (Culture) – Foire de Verdun
- 57** Metz Handball (Handball) – Agrimax (Agriculture) – Metz Triathlon – Sarrebourg Handball
- 67/68** SIG Strasbourg (Basket) – Etoile Noire (Hockey) - ATH Piraths Handball (Handball) Racing Club Strasbourg Alsace (Football)
- 70/90** VMA Mulhouse (Volley-Ball) - Foire aux Vins de Colmar (Viticulture)
- 88** Epinal Hockey Club (Hockey) – Trail des Terroirs vosgiens (Course à pied) – Foire de Poussay



# ACTIONS DE SOLIDARITÉ



## LA FONDATION GROUPAMA « Vaincre les Maladies Rares »

- Les Balades Solidaires

## L'ONG VOZAMA

- Soutien à l'éducation des enfants de Madagascar



# LES PARTENARIATS D'AFFAIRES

# PARTENARIATS PROFESSIONNELS



*Confédération de  
l'artisanat et des petites  
entreprises du bâtiment*



Fédération des  
Bouchers - Charcutiers



*Union des Métiers de  
l'Industrie et de l'Hôtellerie*



# PARTENARIATS MÉTIERS

## Epargne et Prévoyance Vie

Vie individuelle  
Vie collective  
Expertisimo  
Groupama Gan REIM  
Certificats mutualistes

## Banque

Franfinance  
Milleis Banque

## Commissions de gestion

CMU / CSS  
AGRICA  
Groupama Asset Management  
Commissions de COassurance

## Autres Métiers distribués

Groupama épargne salariale  
Box habitat et TAP (SDTAP)  
Activelle – Scutum  
Helvétia (Assurance transport)  
Assurance-Crédit  
Garantie sociale du chef d'entreprise  
Protection Juridique

## Partenariats groupe et hors groupe

Réparateurs CAPS AUTO et parebrisiens  
Sévéane (réseau de partenaires santé)  
Plaisance (contrats gérés par Groupama Loire Bretagne)  
Swing, Quanturi, Interopérabilité  
Meilleurtaux  
FMB (France Maintenance Bâtiment)  
Diarbenn Solutions...

## Filiales

Centaure Grand Est  
Malmasson Courtage

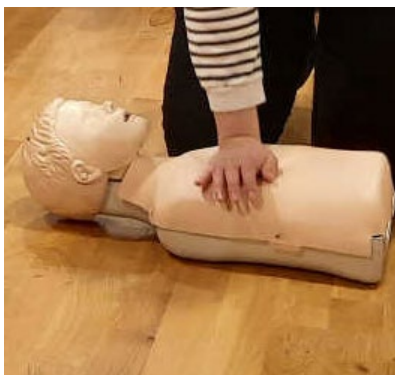
# AUTRES PARTENARIATS



- Chambre de Métiers et de l'Artisanat



- Chambre d'Agriculture Grand Est



- Gestes Qui Sauvent avec la Protection Civile et les Sapeurs-Pompiers...



NOMBRE DE PERSONNES  
FORMEES PAR GGE

**16 873** au 31/12/2025