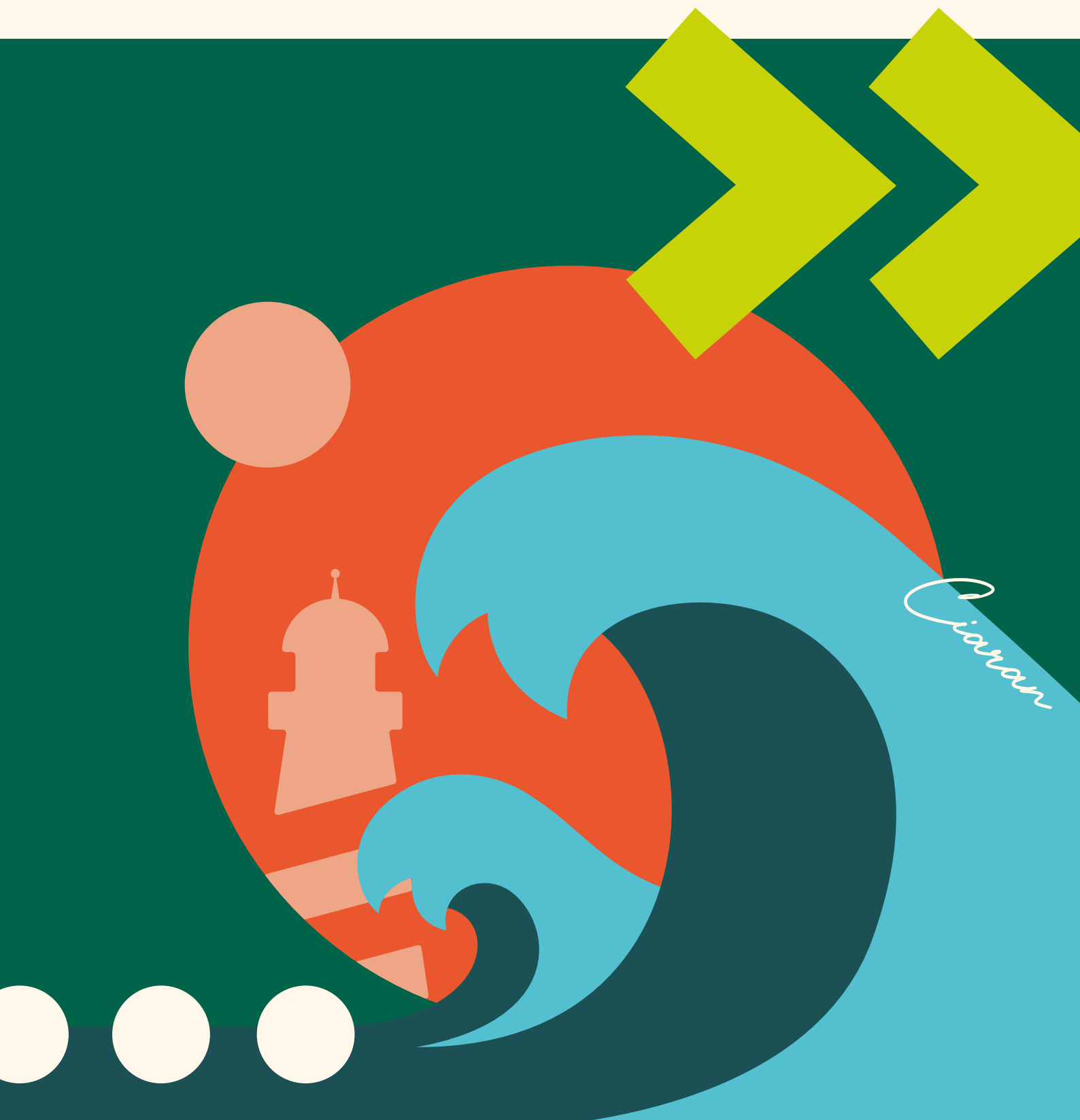


# RAPPORT ANNUEL 2023



Groupama  
LOIRE BRETAGNE





# *Notre raison d'être*



Nous sommes là pour permettre  
au plus grand nombre de construire  
leur vie en confiance.

Pour cela, nous sommes fondés  
sur des communautés d'entraide, humaines,  
proches et responsables.

# SOMMAIRE



**01** Le mot  
des dirigeants .....p4

**02** Notre gouvernance  
mutualiste .....p5

**03** Nos instances  
institutionnelles .....p6

**04** Nos instances  
exécutives .....p7

**05** Les chiffres  
clés .....p8

**06** Retour sur la  
tempête Ciaran .....p10

**07** Notre engagement  
durabilité.....p12

**08** Agir en acteur incontournable  
du territoire .....p14

**09** Nos collaborateurs engagés  
pour encore mieux servir nos  
clients sociétaires .....p18

**10** Les 20 ans de Groupama  
Loire Bretagne.....p22

Crédits photos :  
Service communication, Emmanuel  
PAIN, Ludivine VIGUIE, Tydéo, Film  
en boîte.  
Conception :  
Service communication Groupama  
Loire Bretagne



01

## LE MOT DES DIRIGEANTS

### Interview de Jérôme MOY et Nicolas NAFTALSKI : une année marquée par les événements climatiques

#### Pouvez-vous revenir sur l'impact de la tempête Ciaran pour Groupama Loire Bretagne ?

**Jérôme MOY** : Avec des vents à plus de 200km/h, le passage de Ciaran a provoqué des dégâts importants, en particulier en Bretagne. Nous avons enregistré près de 53 000 déclarations de sinistres, soit près de 10 mois d'activité pour une nuit de tempête. Nos collaborateurs se sont fortement mobilisés pour répondre à nos sociétaires. Pour accélérer l'évaluation des dommages, nous avons fait appel à nos élus. Cette proximité a été essentielle, puisque au-delà de la rapidité d'indemnisation, leur présence chez nos sociétaires a permis de les rassurer et de les soutenir.

**Nicolas NAFTALSKI** : L'intensité de cet événement climatique nous montre qu'aucun de nos sociétaires, qu'il soit particulier ou professionnel, n'est épargné par les effets concrets du changement climatique. Notre rôle d'assureur est de proposer des réponses aux problématiques de chacun. C'est d'ailleurs dans cette optique que nous avons travaillé sur la mise en place de la réforme de l'assurance récolte en collaboration avec le monde agricole, les pouvoirs publics et d'autres assureurs. Cette assurance est désormais disponible et permet à nos sociétaires agriculteurs de sécuriser leur activité.

#### Quel bilan faites-vous de 2023 ?

**JM** : 2023 a été marquée par le lancement de notre plan stratégique d'entreprise, « Engagés », qui fixe le cap pour les années à venir. Nous avons placé la durabilité au cœur de notre réflexion, avec comme ambition de devenir l'assureur des transitions du territoire. Avec l'effet du réchauffement climatique et l'augmentation des sinistres associés, nous devons créer des solutions d'assurance pour faire face aux défis à venir.

**NN** : D'autres facteurs viennent également impacter notre activité, comme l'inflation qui entraîne une augmentation du coût des sinistres. Dans ce contexte, l'aliment tarifaire doit intégrer la hausse des coûts tout en veillant à notre bon positionnement concurrentiel. Ces facteurs compliquent l'exercice de notre métier. Néanmoins, notre Caisse régionale bénéficie de bons fondamentaux et d'une situation financière solide.

#### En 2023, Groupama Loire Bretagne a eu 20 ans...

**JM** : Oui tout à fait, il y a 20 ans, notre Caisse régionale Groupama Loire Bretagne naissait avec le rapprochement de deux caisses : Bretagne et Pays de la Loire. Il fallait une entité forte pour poursuivre l'écriture d'une aventure mutualiste ancienne de 100 ans... Les élus de l'époque n'ont pas manqué de courage et ces 20 années ont montré qu'ils ont fait les bons choix. En 2024, poursuivons notre engagement pour relever les défis majeurs de demain, afin de permettre au plus grand nombre de vivre leur vie en confiance.

# 02

## NOTRE GOUVERNANCE MUTUALISTE

### La force de notre modèle mutualiste

Groupama Loire Bretagne, fidèle depuis plus d'un siècle à son esprit mutualiste, conçoit et construit ses actions en accord avec ses valeurs fondamentales de solidarité, proximité et responsabilité. Les sociétaires élus, à la fois clients et responsables de la performance économique, participent à toutes les instances de décision. C'est ce modèle, sans actionnaire et dénué de but lucratif, qui fait la force de notre Groupe.

Les élus Groupama orientent leurs actions autour de 5 fondamentaux qui placent toujours le sociétaire au centre :



Servir les ambitions de Groupama Loire Bretagne



Agir pour la satisfaction du sociétaire



Animer une communauté de partage



Encourager l'engagement



Développer le territoire



**Jean DEROYANT** Élu de la Fédération d'Ille-et-Vilaine,  
**David BIGOT** Animateur de la vie mutualiste



# 03

## NOS INSTANCES INSTITUTIONNELLES

### LE BUREAU DU CONSEIL D'ADMINISTRATION



avril 2024



**Jérôme MOY**  
Président



**Ingrid BERNIER**  
1<sup>ère</sup> Vice-Présidente  
Présidente de la  
Fédération du  
Maine-et-Loire (49)



**Vincent OLIVON**  
Vice-Président  
Président de la  
Fédération de la  
Loire-Atlantique (44)



**Catherine GUYOMARD**  
Vice-Présidente  
Présidente de la  
Fédération des  
Côtes d'Armor (22)



**Françoise GUIHARD**  
Vice-Présidente  
Présidente de  
la Fédération du  
Morbihan (56)



**Gérard LEHUGER**  
Vice-Président  
Président de  
la Fédération  
d'Ille-et-Vilaine (35)



**Pascale DLUZ**  
Vice-Présidente  
Présidente de  
la Fédération  
du Finistère (29)

### Le Conseil d'administration

Le Conseil d'administration de Groupama Loire Bretagne est composé de **23 administrateurs**. Les 21 administrateurs sont élus par l'Assemblée générale pour une durée de 6 ans. Les 2 représentants des salariés sont élus pour un mandat de 2 ans renouvelable une fois, par les salariés. Présidé par Jérôme MOY, son rôle est de définir les orientations stratégiques de la Caisse régionale.

# 23



## administrateurs

# 16 administrateurs

\*dont 2 représentants de salariés

# 7 membres du bureau

Valérie COULIBALY  
Marie GRIMPET COGNET  
Véronique NEDELEC  
Bruno COATEVAL  
Michel DELHOMMEAU  
Joël DUPONT  
Alain HIVERT  
Catherine JARNO  
Alain LEGLATIN  
Ghislaine LUCAS  
René MIOSSEC  
Fabienne AMIAUX  
Mickaël GODINEAU  
Anne-Yvonne SUREL  
\*Damien GASPAILLARD LE BON  
\*Catherine MOSSER



Jérôme MOY  
Ingrid BERNIER  
Catherine GUYOMARD  
Pascale DLUZ  
Gérard LEHUGER  
Vincent OLIVON  
Françoise GUIHARD

# 4636

ÉLUS

# 357

CAISSES  
LOCALES

# 04

## NOS INSTANCES EXÉCUTIVES



**Nicolas  
NAFTALSKI**  
Directeur général



**Pascal  
OUVRARD**  
Directeur général adjoint  
et Directeur financier



**Antoine  
BACHELIER**  
Directeur système  
d'information



**Olivier  
DUMARTY**  
Directeur des ressources  
humaines



**Sébastien  
LE GALL**  
Directeur commercial



**Jean  
LOPEZ**  
Directeur services aux  
sociétaires



**Céline  
MÉDARD**  
Secrétaire générale et  
Directrice communication



**Emmanuelle  
NAVE**  
Directrice de la  
transversalité



**Bruno  
TERRIER**  
Directeur entreprises &  
collectivités



**Gwénaél  
SIMON**  
Directeur assurances



**LE COMITÉ  
DE DIRECTION**

avril 2024



**Etienne  
SALMON**  
Directeur départemental  
des Côtes d'Armor (22)



**Jean-Yvon  
PRIGENT**  
Directeur départemental  
du Finistère (29)



**Stéphanie  
LE LAY**  
Directrice départementale  
de l'Ille-et-Vilaine (35)



**Magali  
DUVAL**  
Directrice départementale  
de la Loire-Atlantique (44)

### Les Directions Départementales

avril 2024

Les 6 Directeurs  
départementaux sont  
le relais de la Direction  
générale au sein de  
leur département et  
dirigent leur Fédération  
départementale.



**Anne  
MAHÉ**  
Directrice départementale  
du Maine-et-Loire (49)



**François-Xavier  
JACQ**  
Directeur départemental  
du Morbihan (56)

# 05

## LES CHIFFRES CLÉS

Chiffre d'affaires  
**1,194**  
milliard d'euros

ASSURANCE IARD

**79%**  
941 M€

ASSURANCE VIE

**21%**  
252,6 M€



**719 981**  
Sociétaires & clients



**293**  
Agences



CHIFFRE D'AFFAIRES IARD

**941 M€**

**63%**

Assurance des biens et responsabilité  
591,4 M€

**37%**

Assurance de personnes  
349,6 M€



CHIFFRE D'AFFAIRES ASSURANCE VIE

**252,6 M€**

**86%**

Épargne retraite  
217,4 M€

**14%**

Prévoyance  
35,2 M€

### ASSURANCE DES BIENS ET RESPONSABILITÉ

**379 M€**

Particuliers & professionnels

**117,7 M€**

Professionnels agricoles

**94,7 M€**

Entreprises & collectivités

### ASSURANCE DE PERSONNES

**304,8 M€**

Individuelle

**44,8 M€**

Collective

Avec un chiffre d'affaires en progression, nous enregistrons en 2023 des bons résultats sur l'ensemble de nos marchés.

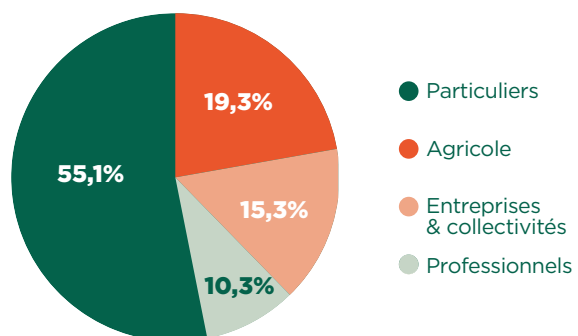


**Sébastien LE GALL**  
Directeur commercial



**Bruno TERRIER**  
Directeur entreprises & collectivités

### CHIFFRE D'AFFAIRES IARD PAR MARCHÉ





## Indicateurs économiques



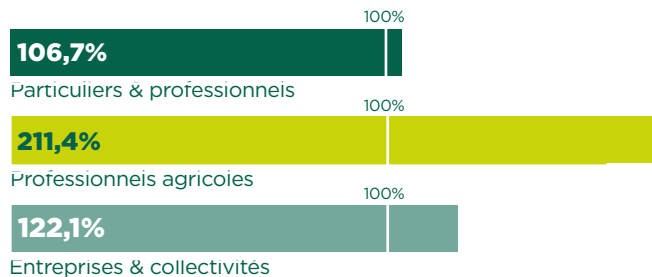
Notre résultat s'est détérioré en 2023 du fait de la tempête Ciaran mais également en raison de l'inflation et de l'augmentation de la fréquence des sinistres importants.



**Pascal OUVARD**  
Directeur général adjoint et  
Directeur financier

## RAPPORT SINISTRES SUR COTISATIONS GLOBAL : 110,9%

ASSURANCE DES BIENS ET RESPONSABILITÉ : **130%**



ASSURANCE DE PERSONNES : **76,8%**

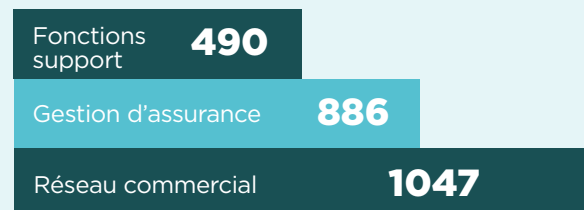


## Ressources Humaines

**2 423** Collaborateurs\*  
\*en CDI et CDD

Femmes **69,5%** | Hommes **30,5%**

### PAR ACTIVITÉ



### PAR DÉPARTEMENT



**290** Recrutements en CDI\*\*

**123** alternants\*\*

**7,3** millions d'euros d'investissement en formation

\*\*dont 94 commerciaux recrutés en CDI avec une période de professionnalisation

En 2023, nous avons embauché **500** collaborateurs en CDI et CDD, preuve du dynamisme de l'activité de notre Caisse régionale.



**Olivier DUMARTY**  
Directeur des ressources humaines

## Chiffres clés Groupe Groupama 2023

**17** milliards d'euros de chiffre d'affaires

- 13,9 milliards d'euros en France
- 2,9 milliards d'euros à l'international
- 213 millions d'euros d'activités financières

**12** millions de sociétaires & clients



**31 000** collaborateurs

### POSITION SUR LE MARCHÉ DE L'ASSURANCE FRANÇAIS

**1er** assureur en agriculture & des communes

**4ème**

**2ème** en santé individuelle

en prévoyance individuelle & auto & habitation

# 06

## RETOUR SUR LA TEMPÊTE CIARAN

Dans la nuit du 1<sup>er</sup> au 2 novembre 2023, la tempête Ciaran a fortement touché la Bretagne. Des vents très violents ont balayé l'ensemble du territoire, provoquant de nombreux dégâts essentiellement dans le Finistère, les Côtes d'Armor et dans une moindre mesure, le Morbihan. Dès le lendemain, Groupama Loire Bretagne a mobilisé toutes ses équipes sur les sites et en agences pour permettre à ses sociétaires sinistrés de déclarer leur sinistre rapidement.

### Les Commissions Locales d'Expertise

Les élus Groupama se sont fortement mobilisés à travers les Commissions Locales d'Expertise (CLE). En temps normal, ces commissions regroupent des élus formés au chiffrage des sinistres, qui viennent appuyer les équipes des services sinistres. Face à l'ampleur de la tempête, Groupama Loire Bretagne a renforcé ce dispositif afin d'accélérer la gestion des sinistres. Les élus volontaires des départements les plus touchés ont reçu des formations spécifiques à la tempête. Plusieurs élus des départements moins impactés sont venus prêter main forte.



## Les faits marquants



**+ 53 000**  
déclarations  
de sinistres

**336 millions**  
d'euros de  
sinistres

**29 inspecteurs  
sinistres &  
7 cabinets  
d'expertise**  
externes mobilisés

**Une dizaine de  
collaborateurs**  
d'autres Caisses  
régionales mobilisés  
dans le cadre  
de l'interopérabilité

**+ 7 700  
missions**  
réalisées par les  
Commissions  
Locales  
d'Expertise

**1 000 élus**  
Groupama  
mobilisés sur  
le terrain



**Très peu de nos  
sociétaires avaient  
vécu un événement  
climatique d'une telle  
importance. Nous les  
avons soutenus et  
accompagnés pour faire  
face aux dégâts.**

**Amandine SEVERE**  
Coordonnatrice dommages aux biens,  
Landerneau



**Dans le Finistère, nos élus se  
sont fortement mobilisés pour  
se rendre sur le terrain puisque  
notre département a concentré  
la très grande majorité des  
sinistres. Cette présence a donné  
encore plus de sens à nos actions.  
Nous nous sommes sentis utiles  
dans l'accompagnement de nos  
sociétaires au cœur d'une situation  
exceptionnelle.**

**Pascale DLUZ**  
Présidente de la Fédération du Finistère

**L'esprit mutualiste qui nous anime  
tous a permis une mobilisation  
spontanée importante.  
Nos collaborateurs sont  
rapidement venus en aide  
à nos sociétaires sinistrés.**

**Hervé DESCARGUES,**  
Responsable Sinistres



# 07

## NOTRE ENGAGEMENT DURABILITÉ



### *Notre engagement*

#### **Devenir l'assureur des transitions de notre territoire**

Notre démarche de responsabilité sociétale s'appuie sur notre modèle de gouvernance et nos valeurs de proximité, solidarité et responsabilité. Elle prend ses racines dans l'identité même du Groupe, celle d'un assureur mutualiste d'origine agricole. Les évolutions climatiques, les enjeux sociaux et sociétaux actuels impactent notre métier et nous invitent à renforcer notre ambition. C'est pour cette raison que nous l'avons inscrite au cœur de notre stratégie d'entreprise.

En 2023, la Direction de la transversalité a été créée, pour structurer l'action de la Caisse régionale et ainsi atteindre notre ambition de devenir l'assureur des transitions du territoire d'ici à 2030.

Pour évaluer avec un œil extérieur notre maturité et l'avancement des actions entreprises, nous allons entamer une démarche de labellisation AFNOR Engagé RSE.

### **En 2024, nous avons choisi de mettre l'accent sur les enjeux environnementaux et défini 4 axes d'actions avec des mesures concrètes :**



**RÉDUIRE** les impacts environnementaux de notre fonctionnement à leur minimum incompressible

**Mesurer précisément nos émissions et définir une trajectoire de réduction** (audit énergétique de nos bâtiments, renouvellement de notre flotte automobile vers des véhicules plus propres, réduction de notre empreinte numérique)



**ADAPTER** nos activités d'assurance à un contexte de réchauffement climatique et de transition écologique

**Mener des travaux pour renforcer l'impact de nos offres et services** (développement des mécanismes et solutions d'assurance favorisant les transitions, réduction de l'empreinte environnementale de nos indemnisations)



**ACCOMPAGNER** nos parties prenantes dans leurs transitions et les inciter à adopter des pratiques régénératives

**Sensibiliser largement nos collaborateurs et nos élus, et les inviter à passer à l'action. Mettre en place des actions de communication et de prévention adaptées** à chaque marché, et poursuite de la recherche d'innovation concourant à la durabilité



**RÉGÉNÉRER** nos écosystèmes naturels et sociaux par nos investissements tout en réduisant l'empreinte environnementale de notre portefeuille financier

**Étudier les leviers pour aller plus loin dans nos investissements** (verdissement de notre portefeuille, soutien financier et collaboration dans des projets de restauration du capital socio-écologique du territoire)



## Participation à la Convention des Entreprises pour le Climat

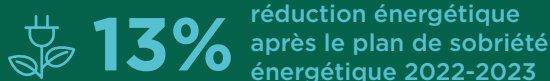
La participation de nos dirigeants à la Convention des Entreprises pour le Climat (CEC), parcours de plusieurs mois, aux côtés d'autres entreprises du territoire, leur a permis de prendre pleinement conscience des enjeux du changement climatique et d'engager Groupama Loire Bretagne dans une dynamique de transformation.



**Notre Caisse régionale mène depuis longtemps des actions en matière de durabilité, particulièrement d'un point de vue social et sociétal. Nous avons également un rôle à jouer dans la préservation de notre planète. Nous allons poursuivre la sensibilisation de nos élus et de nos collaborateurs ainsi que nos parties prenantes. Nous voulons amplifier notre démarche en mettant en place des actions concrètes définies autour de deux axes : l'adaptation au changement climatique, et l'atténuation de nos impacts sur l'environnement.**

**Emmanuelle NAVE**  
Directrice de la transversalité

## Nos actions 2023 en chiffres







# 08

## **AGIR EN ACTEUR INCONTURNABLE DU TERRITOIRE**

# LA FONDATION « VAINCRE LES MALADIES RARES »

En 2000, Groupama a choisi d'incarner ses valeurs mutualistes de solidarité et de proximité en créant une Fondation dont l'ambition est de « vaincre les maladies rares ». À cette époque, la lutte contre les maladies rares n'est encore quasiment pas prise en compte. Aujourd'hui, 8 000 maladies rares sont identifiées.

Les actions se concentrent autour de deux axes stratégiques : le soutien à la recherche et l'amélioration du quotidien des patients et de leur famille, avec le soutien de projets d'envergure en régions ou au niveau national. Elles sont réalisées à travers des projets d'envergure en

régions ou au niveau national. Aujourd'hui, la Fondation Groupama compte près de 250 associations et 40 chercheurs soutenus, plus de 600 projets financés et plus de 10 millions d'euros reversés.

## Une maladie rare, qu'est-ce que c'est ?

Souvent génétique, elle doit toucher moins d'une personne sur 2 000 pour être considérée comme rare. Le parcours de diagnostic est souvent long et difficile et est réalisé en plus d'un an et demi. Cette errance médicale a des impacts négatifs sur la vie des patients, sans prise en charge ni traitements adaptés.

## Les actions réalisées sur le territoire en 2023



**Interview croisée de Céline LE GAL, Animatrice de la Vie Mutualiste et Florence CONTIN, élue de la Fédération départementale d'Ille-et-Vilaine et référente Fondation dans ce département.**

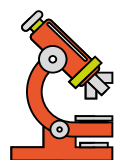
**Comment vous organisez-vous pour mettre en place des actions ?**

**Céline LE GAL :** Nous nous connaissons bien, nous sommes référentes depuis 2018 et formons un binôme élue/collaboratrice sur les maladies rares. Nous rencontrons les associations ou les équipes médicales pour prendre connaissance de leur projet. Avec Florence, grâce à nos rencontres professionnelles, nous avons chacune des idées, et nous échangeons très régulièrement.

**Florence CONTIN :** Nous sommes très complémentaires dans notre approche. Céline s'assure que nous avons les moyens matériels pour nos actions et moi, en tant qu'élue, je peux mobiliser mes pairs.

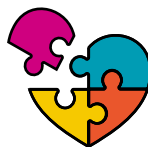
**Pouvez-vous revenir sur une action marquante de l'année 2023 ?**

**CLG :** La rando-gourmande de Paimpont ! C'est la première fois que nous participions à cette balade solidaire qui a



### FAIRE AVANCER LA RECHERCHE

**175 000 €** reversés pour accompagner la recherche en 2023. Une relation de proximité avec les CHU, la Fondation Maladies Rares et l'Alliance Maladies Rares.



### AMÉLIORER LE PARCOURS DE VIE DES MALADES

**Près de 110 000 €** reversés aux associations maladies rares en 2023. Un soutien essentiel pour les malades et leurs familles.



### ORGANISER DES ÉVÉNEMENTS SOLIDAIRES

**13 événements** organisés sur les 6 départements grâce aux 12 référents Fondation, les élus de Fédérations et de Caisses locales du territoire.

connu un franc succès. Nous avons récolté plus de 1 400 euros en faveur de l'association Rêves de Clown. Elle permet à des clowns professionnels d'intervenir dans les unités pédiatriques, pour améliorer les conditions d'hospitalisation des enfants atteints de maladies rares.

**FC :** Nous avons également apporté notre soutien à la recherche et la Fondation a remis un don de 2 000 euros à l'association « Un défi de taille », pour soutenir la recherche sur les maladies osseuses.



# LA PRÉVENTION POUR ACCOMPAGNER ET PROTÉGER NOS SOCIÉTAIRES

La prévention fait partie de l'ADN de Groupama et se concrétise par des actions de terrain, placées sous le signe de l'anticipation, de la proximité et de l'innovation. Elles visent à renforcer la sécurité des personnes et des biens sur l'ensemble de leurs risques privés et professionnels. Les collaborateurs et élus de la Caisse régionale s'appuient sur des partenariats avec les pouvoirs publics ou des acteurs de la société civile.

**Notre mission est de conseiller nos sociétaires pour réduire les risques à leur maximum. Pour cela, nos 25 préventeurs se rendent sur le terrain et réalisent des plans de prévention.**

**Nathalie MORIN**, Responsable service prévention



## *Nos actions sur le terrain*



### La santé et la sécurité des personnes

Avec l'offre **Diag' Santé & Sécurité au travail**, Groupama Loire Bretagne propose aux entreprises la mise en place d'un plan d'actions sur-mesure, grâce à l'expertise de ses préventeurs. Ils réalisent un diagnostic et identifient les risques d'accidents et les obligations légales liées à l'activité de l'entreprise.

Groupama Loire Bretagne a pris également une **participation de 33% dans le capital de Kenvad**, une société finistérienne qui propose une offre de services facilitant le bien-être et la prévention santé en entreprise.



### La sécurité des biens

Face à l'augmentation des feux d'habitation, Groupama Loire Bretagne mène des actions de prévention du **risque incendie** à travers la réalisation de diagnostics électriques, l'analyse de la sinistralité, la sensibilisation et la formation ainsi que la mise en œuvre de partenariats. La Caisse régionale s'appuie également sur des partenaires, tels qu'**Allodiagnostic pour la réalisation de diagnostics d'installation électrique** et la société **Extincteurs Nantais** pour l'équipement de matériel de protection (ex : extincteurs, détecteurs...).



### La prévention routière

Grâce à une approche innovante, **Diarbenn Solutions**, filiale de Groupama Loire Bretagne, accompagne les entreprises dans l'adoption d'une véritable culture de la prévention routière. Cette action est complétée par la formation à la conduite de notre centre **Centaure Bretagne**, accessible à tous. Des stages « post-permis » seniors sont proposés pour permettre de réviser le code de la route et des formations à la conduite sont proposées aux lycéens à travers les opérations 10 de conduite jeune et 10 de conduite agricole.

**On est souvent pris par le quotidien. Un retour extérieur donne plus de poids aux rappels que l'on peut faire. Enfin, le diagnostic me donne l'envie de mettre en place des actions, avec de la formation.**

**Anne ROUAULT**, Dirigeante d'Armen Santé, entreprise spécialisée dans la vente et location de matériel médical, au sujet de l'offre Diag' Santé & Sécurité au travail

## PRÈS DE 30 000 PERSONNES FORMÉES AUX GESTES QUI SAUVENT

Pour la troisième année consécutive, le programme Les Gestes Qui Sauvent a permis de former près de 7 400 personnes sur l'ensemble de notre territoire en 2023. Le chiffre des 30 000 personnes formées est atteint, grâce à l'organisation de près de 3 000 sessions. Au niveau national, plus de 130 000 personnes ont été formées par Groupama.

Lancé en 2021, ce programme propose des formations gratuites de deux heures aux gestes de premiers secours. Pour réaliser ces sessions, Groupama s'appuie sur différents organismes homologués et peut compter sur l'implication de ses élus sur le terrain.

**Grâce à la formation, j'ai eu les bons réflexes. Lorsque l'on m'a dit « Bravo vous venez de sauver une vie » j'ai réalisé ce que je venais de faire.**

**Maud**, Auxiliaire de vie dans le Morbihan et sociétaire, a suivi la formation aux gestes de premiers secours. C'est ainsi qu'elle a pu sauver la vie d'une personne âgée en difficulté.



## EN LUMIÈRE, POUR RENDRE LES CYCLISTES PLUS VISIBLES

À la tombée de la nuit, les risques d'accidents de la route sont majorés notamment pour les usagers de deux-roues. Ils doivent redoubler de vigilance pour voir et être vus. C'est dans cette optique que Groupama Loire Bretagne a lancé en 2023 une vaste opération de prévention régionale, baptisée « En Lumière ». Une vingtaine d'événements ont été réalisés sur le territoire. Nos élus et collaborateurs sont allés à la rencontre du grand public pour échanger et donner des conseils pratiques.



**Cette opération est l'occasion de sensibiliser les cyclistes pour qu'ils soient bien visibles à la tombée de la nuit, et ainsi participer à la réduction du nombre d'accidents en particulier en ville.**

**Jacques PELÉ**, Président de la Caisse locale de Saint-Brieuc

**Je pensais être bien équipée, mais grâce à cette action, je me rends compte que je n'étais pas assez visible.**

**Alice**, Cycliste à Rennes





# 09

**NOS COLLABORATEURS  
ENGAGÉS POUR ENCORE  
MIEUX SERVIR NOS  
CLIENTS SOCIÉTAIRES**



# UTILISER L'INTELLIGENCE ARTIFICIELLE AU SERVICE DE NOS SOCIÉTAIRES

Dans un monde de plus en plus axé sur la technologie, l'intelligence artificielle (IA) est devenue un sujet incontournable. Chez Groupama Loire Bretagne, nous nous efforçons constamment d'explorer de nouvelles opportunités dans ce domaine, dans le but de mieux servir nos sociétaires.

Le service data intelligence et prospective de la Caisse régionale réfléchit à la mise en place et à l'utilisation d'outils, au service de la stratégie d'entreprise, dans une approche réfléchie et responsable. Ces innovations permettent d'améliorer et d'optimiser nos opérations, d'enrichir la connaissance et la compréhension de nos sociétaires.



**La relation humaine reste au cœur de notre modèle, et les outils d'intelligence artificielle viennent la renforcer en simplifiant le quotidien des collaborateurs, qui peuvent se concentrer sur la relation.**

**Emmanuelle GUYOT**, Responsable automatisation intelligente

**Nous travaillons avec l'ensemble des métiers de l'entreprise pour identifier les domaines où l'intelligence artificielle peut apporter des avantages significatifs et innover, afin de mieux servir et satisfaire nos sociétaires.**

**Guillaume GRASSET**, Responsable data intelligence et prospective



## *Retour sur la tempête Ciaran*

Pour faire face à l'afflux des déclarations de sinistres, la direction des services aux sociétaires a sollicité l'intervention du service data intelligence et prospective pour prioriser la gestion des dossiers. L'équipe a mis en place une solution efficace d'analyse des dossiers selon leur complexité, permettant ainsi aux télégestionnaires de répondre en priorité aux sociétaires concernés par les sinistres les plus importants.

# ACCOMPAGNER LA TRANSMISSION DES EXPLOITATIONS ET L'INSTALLATION DES JEUNES AGRICULTEURS

En 2030, un agriculteur sur deux aura pris sa retraite et d'ici 10 ans, près de 200 000 fermes sont à transmettre. En tant que premier assureur agricole du Grand Ouest, nous savons que la transmission est une étape importante dans la vie d'un agriculteur et qu'elle donne lieu à de nombreuses questions, tant sur le plan professionnel que personnel. Une transmission réussie nécessite parfois des modifications dans la gestion ou la structure de l'exploitation, le projet des repreneurs n'étant pas toujours dans la continuité des fermes existantes. Ces ruptures - qui nécessitent parfois des changements techniques - peuvent être difficiles à accepter, et doivent être accompagnées le plus en amont possible.

Les experts de Groupama Loire Bretagne accompagnent les sociétaires agriculteurs dans les démarches liées à la transmission, mais également pour préparer l'après. Côté repreneurs, la Caisse régionale propose des audits de prévention et a signé en 2022 un partenariat avec ELOI, une société à mission qui favorise la transmission des exploitations vers une nouvelle génération d'agriculteurs. L'objectif est d'apporter une solution d'accompagnement aux agriculteurs porteurs de projets de transmission ou de diversification de leur activité.

*Partenariat avec Initiative Bretagne*



**Béatrice PARMENTIER et Alain LE BOUFFANT,**  
co-présidents d'Initiative Bretagne

**En unissant nos efforts à ceux d'Initiative Bretagne, nous ouvrons de nouvelles perspectives aux jeunes entrepreneurs motivés par l'agriculture.**

**Etienne SALMON,** Directeur départemental des Côtes d'Armor



**La transmission d'une exploitation est un processus long et complexe dans lequel l'humain occupe une place aussi, si ce n'est, plus importante que l'économie, puisque l'exploitation est souvent le lieu de vie de plusieurs générations. C'est pourquoi il est nécessaire de l'anticiper.**

**Jérôme MOY,** Président de Groupama Loire Bretagne



Depuis 2012, Groupama Loire Bretagne est partenaire d'Initiative Bretagne, réseau associatif de financement et d'accompagnement des créateurs, repreneurs et développeurs d'entreprise. En 2023, la Caisse régionale a signé une nouvelle convention visant à renforcer son engagement en participant au prêt d'honneur Brit Agricole.

# ACCOMPAGNER NOS COLLABORATEURS EN SITUATION DE HANDICAP

Groupama Loire Bretagne accompagne ses salariés en situation de handicap, par l'aménagement de leur poste mais aussi vers la reconversion sur un autre métier plus adapté. C'est le cas de Mickaël Lesage, initialement chargé de clientèle, qui après la découverte de sa maladie touchant ses yeux, a pu se reconvertir pour devenir chargé d'études au sein de la direction assurances. Avec Hélène Truffault, responsable du pôle assurances de personnes, ils ont témoigné sur la réussite et la valeur ajoutée de cette mobilité interne dans un podcast de Vivre FM dans le cadre d'une opération organisée par France Assureurs.

**Notre participation à ce podcast a été l'occasion de revenir sur mon expérience personnelle, et de montrer que mon vécu me permet d'être force de proposition dans mon métier.**

**Mickaël LESAGE**, chargé d'études direction assurances

## Proposer des stages à des collégiens avec FACE Ille-et-Vilaine

Groupama Loire Bretagne propose régulièrement à des collégiens issus des QPV (Quartiers Prioritaires de la Ville) de réaliser leur stage de 3<sup>ème</sup> dans l'entreprise. Pour cela, la Caisse régionale s'est associée à FACE Ille-et-Vilaine, un club d'entreprises qui promeut la cohésion sociale, l'égalité des chances et de traitement. Grâce au dispositif « stage clé en main » 6 collégiens ont pu effectuer un stage de découverte de qualité sur le site de Rennes pendant quelques jours.

**Notre objectif est de venir en aide aux jeunes qui n'ont pas de réseau pour leur ouvrir les portes de nos entreprises partenaires. Ce stage de 3<sup>ème</sup> obligatoire pour passer le brevet des collèges, leur permet de découvrir le monde de l'entreprise.**

**Véronique CAPRAIS**, Chargée de mission emploi, formation et éducation chez FACE Ille-et-Vilaine



## TOP EMPLOYER 2023

Pour la 3<sup>ème</sup> année consécutive, Groupama Loire Bretagne est certifiée Top Employer. Cette certification a été obtenue à la suite d'un audit annuel et montre que les engagements et actions menés pour améliorer l'expérience collaborateur portent leurs fruits.



## CULTURE MANAGER

Afin d'accompagner ses collaborateurs, Groupama Loire Bretagne a lancé en 2023 le programme Culture Manager. Ce nouvel écosystème vise à favoriser le partage et l'enrichissement des compétences, connaissances et expériences des managers. Sur la base d'un socle de savoir-faire et de savoir-être redéfini et partagé, « Culture Manager » a pour objectif de renforcer la performance individuelle et collective au service de l'amélioration de la satisfaction des sociétaires.

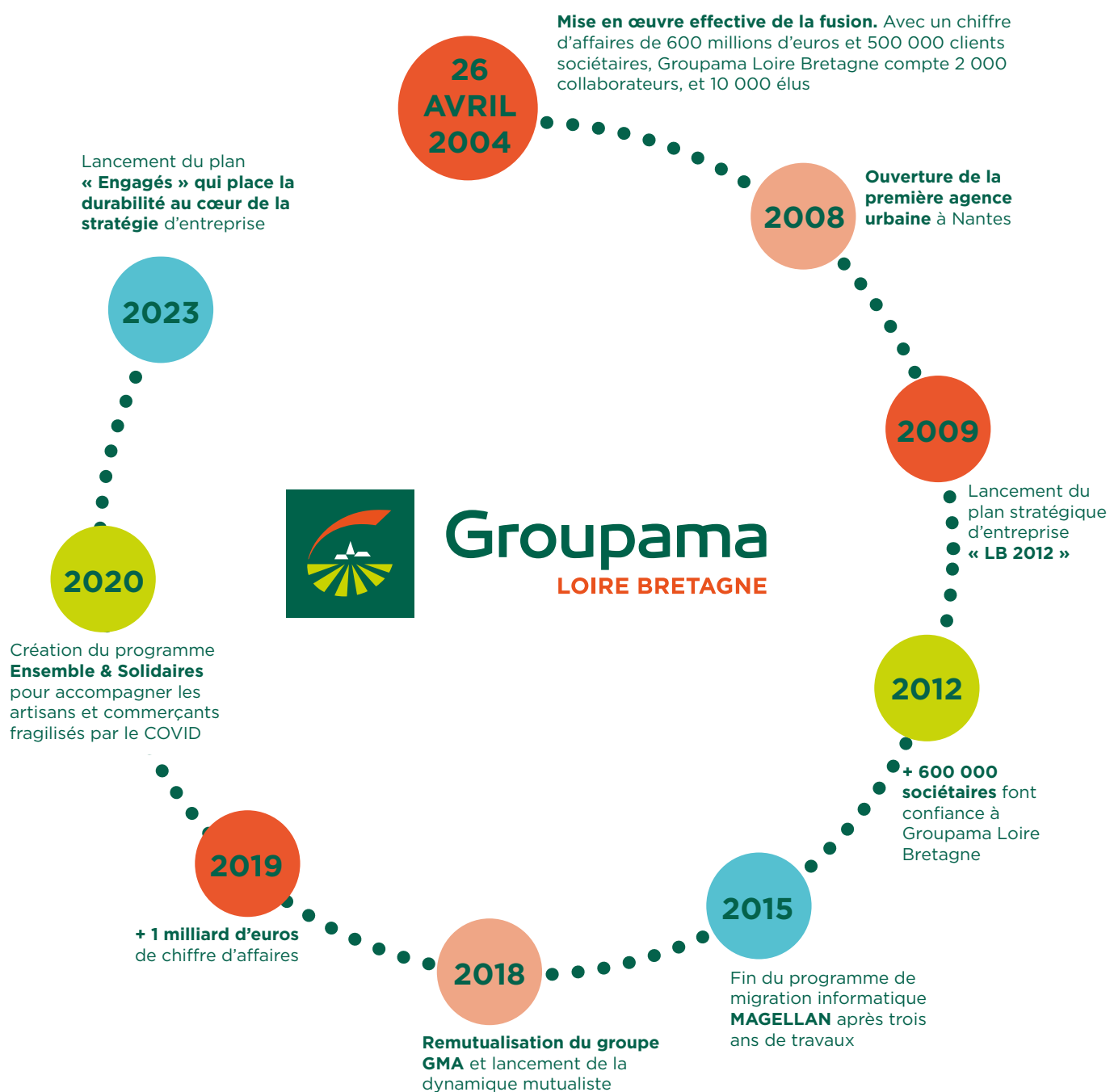


# RETOUR SUR LES 20 ANS DE LA CAISSE RÉGIONALE



Il y a 20 ans, les deux principales Caisses de l'Ouest fusionnaient pour donner naissance à Groupama Loire Bretagne.

Groupama Loire Bretagne compte aujourd'hui plus de 2 423 collaborateurs et 4 636 élus. Tous, plus que jamais, engagés pour continuer à écrire l'histoire de notre Caisse régionale.



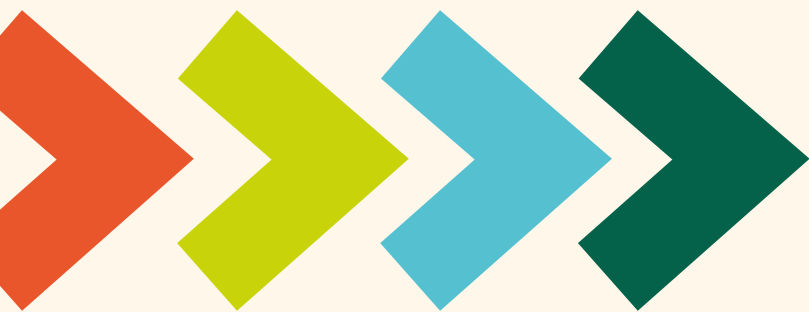


2003 - 2023



**Groupama**  
LOIRE BRETAGNE





**Groupama**  
LOIRE BRETAGNE

**Siège Social : 23 boulevard Solférino - CS 51209 - 35012 Rennes Cedex**  
**Tel : 02 99 29 57 57 - groupama.fr**

Caisse régionale d'Assurances Mutuelles Agricoles Bretagne-Pays de la Loire  
383 844 693 RCS Rennes. Entreprise régie par le Code des Assurances.

suivez-nous sur

