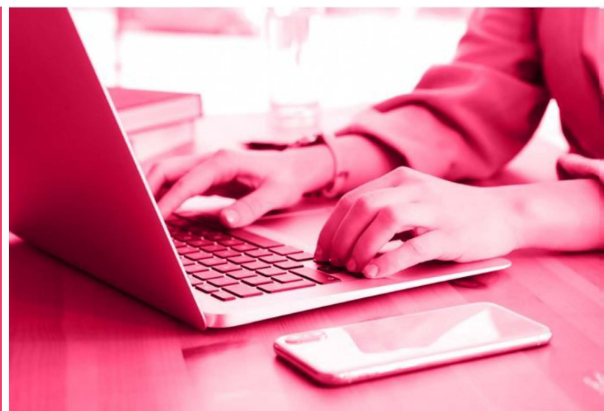


SERVICES

VOTRE ESPACE CLIENT ENTREPRISE



PLUS D'AUTONOMIE AVEC L'ESPACE CLIENT ENTREPRISE DISPONIBLE 24H/24, 7 J/7!

Accédez à l'ensemble de vos services n'importe où, n'importe quand !
Votre espace client vous permet de vous accompagner dans la gestion quotidienne
de votre contrat tout en simplifiant vos démarches.

LES ÉTAPES À SUIVRE LORS DE LA 1^{RE} CONNEXION

1 J'accède à l'espace client entreprise avec l'adresse suivante : Groupama.fr



Où trouver mon identifiant internet ?

Il m'a été transmis par email ou par courrier lors de l'émission du contrat.

2 Après avoir saisi mon identifiant, je crée mon code d'accès en cliquant sur :
Mot de passe oublié ou inconnu.

3 Je suis les instructions et le compte est désormais créé ! Je peux accéder aux informations de mon contrat
et aux services en ligne.

4 Une fois affiliés, vos salariés pourront consulter les garanties de leurs contrats, leurs remboursements...
et utiliser leurs services en ligne !

LA GESTION SEREINE DE MON CONTRAT SANTÉ ET / OU PREVOYANCE GRÂCE AUX SERVICES EN LIGNE

○ J'ACCÈDE À TOUT MOMENT AUX DÉTAILS DU CONTRAT

- En un clin d'œil, je visualise les détails des cotisations, la liste des salariés affiliés au contrat,
- plus besoin de chercher, les documents utiles à la vie du contrat sont en ligne !

○ JE GAGNE DU TEMPS AVEC LES SERVICES EN LIGNE, JE PEUX :

- déclarer un changement de situation d'un salarié ou son départ.
- déclarer et prolonger un arrêt de travail d'un salarié au titre de votre contrat de prévoyance (à condition d'avoir souscrit la garantie Arrêt de Travail)

Nouveauté
2022

J'AFFILIE MES SALARIÉS EN LIGNE

2 possibilités s'offrent à vous :

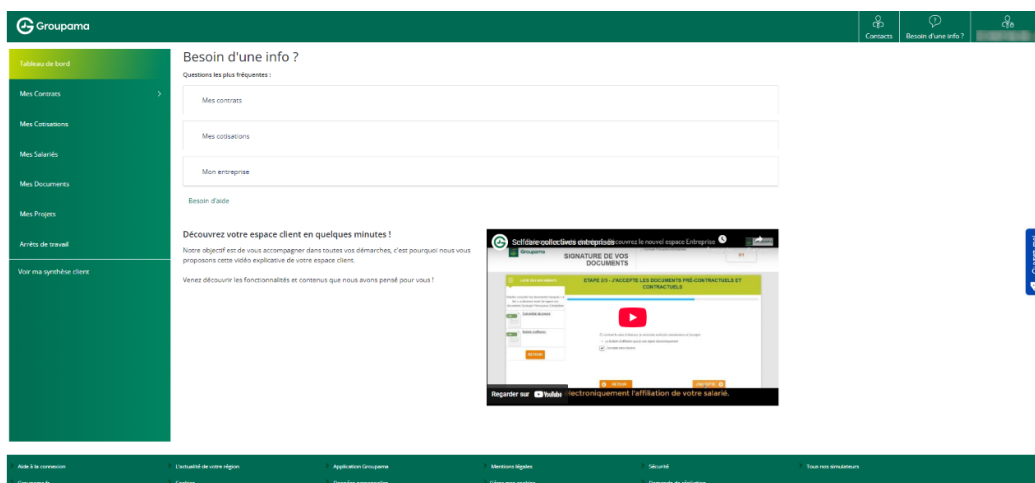
- **Soit vous affiliez vos salariés et éventuellement leurs ayants-droits directement** depuis votre espace client entreprise. Ils recevront alors un mail qui les invitera à signer électroniquement leur affiliation.

Soit vous laissez la main à vos salariés pour finaliser leur affiliation et éventuellement celle de leurs ayants-droits.

Dans tous les cas, lorsque leur affiliation est terminée, vos salariés auront accès à leur espace client personnel dans lequel ils pourront suivre leurs remboursements, consulter leurs garanties, demander un devis en ligne etc.

? UNE QUESTION ?

Pratique ! Vous trouverez les questions les plus fréquentes pour vous guider et vous aurez également la possibilité de personnaliser votre demande !



QUELS QUE SOIENT VOS BESOINS, GROUPAMA VOUS ACCOMPAGNE

- **Pour vous et vos proches :** complémentaire santé, solutions de prévoyance, services à la personne
- **Pour vos biens personnels et professionnels :** assurances auto, habitation, assurance de vos locaux professionnels, de votre responsabilité civile...
- **Pour vos finances :** placements, assurance vie, épargne retraite

DES QUESTIONS, UN CONSEIL ?

Connectez-vous sur **groupama.fr/contact**
et cliquez sur l'une de ces 4 solutions :



Être appelé



Appeler



Envoyer un mail



Prendre rendez-vous

Coordonnées de votre conseiller

Pour les conditions et limites des garanties et des services présentés dans ce document, se reporter au contrat ou se rapprocher de votre conseiller Groupama.

Groupama Assurances Mutuelles, pour le compte des Caisses Régionales d'Assurances Mutuelles Agricoles – Siège social : 8-10 rue d'Astorg – 75383 Paris Cedex 08 – 343 115 135 RCS Paris - Les contrats d'assurance vie sont assurés par Groupama Gan Vie – S.A. au capital de 1 371 100 605 € - 340 427 616 RCS Paris – APE : 6511Z – Siège social : 8-10 rue d'Astorg – 75 008 PARIS – Entreprises régies par le code des Assurances et soumises à l'Autorité de Contrôle Prudentiel et de résolution (ACPR) – 61 rue de Taitbout – 75 009 PARIS.

Document et visuels non contractuels - Réf. ANE 12/2021
Photos : © SFIO CRACHO, NakoPhotography, New Africa/Shutterstock.
Création : agence-upco.com.