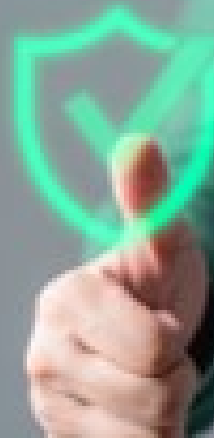


# FICHE PRÉVENTION

## TECHNIQUES DE LUTTE CONTRE LE VOL ET LE VANDALISME



### OBJET

La protection des bâtiments se réalise à l'aide de dispositifs anti-intrusion mécaniques qui visent à dissuader et retarder la progression de l'intrus dans le périmètre ou le bâtiment, et de dispositifs de détection qui donnent l'alerte et permettent une intervention.

### MOYENS DE PROTECTION EXISTANTS

	Périphérie	Périmètre	Intérieur
Dispositifs Anti-intrusion mécaniques	<ul style="list-style-type: none"> <li>Aménagements naturels : Haie défensive, fossé...</li> <li>Clôtures, portails,</li> <li>Plots anti-voiture bœufier,</li> <li>Pierres 1T</li> </ul>	<ul style="list-style-type: none"> <li>Parois des bâtiments,</li> <li>Portes et serrures,</li> <li>Vitrage,</li> <li>Barreaudage des fenêtres,</li> <li>Grille, rideau métallique...</li> </ul>	<ul style="list-style-type: none"> <li>Serrures A2P,</li> <li>Coffre-fort, vitrine renforcée ...</li> </ul>
Dispositifs de Détection électronique	<ul style="list-style-type: none"> <li>Câbles enterrés,</li> <li>Barrières infrarouges,</li> <li>Détection coupure de clôture...</li> </ul>	<ul style="list-style-type: none"> <li>Détecteurs de choc ou de vibrations,</li> <li>Détecteurs de bris de verre,</li> <li>Détecteurs à contact magnétique...</li> </ul>	<ul style="list-style-type: none"> <li>Détecteurs de mouvements à infrarouge, ...</li> </ul>
Dispositifs complémentaires	<ul style="list-style-type: none"> <li>Vidéosurveillance</li> </ul>	<ul style="list-style-type: none"> <li>Vidéosurveillance</li> <li>Contrôle d'accès périmétrique, intérieur</li> </ul>	<ul style="list-style-type: none"> <li>Vidéosurveillance</li> <li>Générateur de brouillard opacifiant</li> </ul>

Il est également rappelé que l'éclairage automatique par détection de mouvement permet de supprimer les zones d'ombre ce qui dissuade et limite les risques de dégradation.

### LES MESURES DE PRÉVENTION

#### PROTECTION PERIPHERIQUE PAR HAIE DEFENSIVE

**Planter une haie défensive** est un moyen efficace pour éviter toute intrusion chez soi. Une haie défensive se compose d'arbustes impénétrables : hauts, denses, piquants et coupants.



## LA DETECTION PERIPHERIQUE ELECTRONIQUE

La **détection périphérique** permet une détection précoce de toute tentative d'intrusion à l'extérieur des locaux.

### Préconisation de matériel à installer :

- **L'infrarouge actif** gère les informations transmises entre un émetteur et un récepteur qui sont installés face à face. Le passage entre l'émetteur et le récepteur provoque une coupure de faisceau et une alarme est générée par la centrale (sirènes, alerte par téléphone, éclairage, etc.).
- **Les câbles à effet « Faraday »** sur clôture détectent l'escalade, l'écartement, le cisaillement, le soulèvement de la clôture par l'intrus.

## LA DETECTION PERIMETRIQUE

La pose de détecteurs sur les issues les plus vulnérables permettra d'assurer une détection précoce d'une tentative d'intrusion afin de donner l'alarme avant que le voleur n'ait pu pénétrer dans les lieux.

### Principes de fonctionnement :

- **Détecteur magnétique d'ouverture** : destiné à protéger l'ouverture des portes et fenêtres, il détecte toutes tentatives d'intrusions alors que le cambrioleur est encore sur le pas de la porte ou derrière la fenêtre
- **Détecteur de choc** : la détection intervient dès qu'un intrus tente de forcer, briser, percer ou scier la porte, la fenêtre ou le châssis sous protection. L'alarme se déclenche alors que l'intrus est encore à l'extérieur.

## LA DETECTION VOLUMETRIQUE

Elle est nécessaire pour compléter la détection périmétrique dans les points de passage obligés ainsi que dans les pièces à risques. Compte tenu de la spécificité des biens à protéger, seul du matériel NFA2P et un dispositif de type "filaire" peuvent assurer une protection optimale.

## LE REPORT D'ALARME LA TELESURVEILLANCE

Tout dispositif de détection doit être reporté afin de pouvoir traiter l'alarme. Le report vers une centrale de télésurveillance permet des tests réguliers de la ligne téléphonique et de s'assurer du traitement de l'alarme au travers des procédures définies. Le recours à une société d'intervention est préconisé.

## LA PROTECTION INTERIEURE

La construction d'un local sécurisé permet de placer le matériel portatif, clés et de façon générale tous les équipements facilement transportables et convoités. Idéalement, les parois du local sont distinctes de celles du bâtiment. Le choix des matériaux sera fonction de leur résistance en cas d'intrusion.

### Des solutions sont proposées :

- Matériaux en dur (parpaings creux 200 mm ou brique pleine 150 mm)
- Porte métallique ou bois plein avec cornière anti-pince 3 mm d'épaisseur sur 3 côtés
- Une serrure certifiée APSAD A2P à 3 points d'ancrage

Pour le matériel ne pouvant être entreposé dans le local, il pourra être préconisé de placer le matériel dans un container maritime muni d'un gros cadenas ou d'enchaîner ou de cadenasser le matériel.

