



Côtes-d'Armor



Finistère



Ille-et-Vilaine



Loire-Atlantique



Maine-et-Loire



Morbihan

Rapport Annuel 2025

Notre raison d'être

Nous sommes là pour permettre au plus grand nombre de construire leur vie en confiance. Pour cela, nous sommes fondés sur des communautés d'entraide humaines, proches et responsables.

Sommaire

01 Le mot des dirigeants	p5
02 Notre modèle mutualiste	p6
03 Nos parties prenantes	p7
04 Nos temps forts de l'année 2025	p8
05 Nos instances institutionnelles	p10
06 Nos instances exécutives	p11
07 Les chiffres clés	p12
08 Notre plan stratégique 2023-2025 : bilan « Engagés »	p14
09 Notre engagement environnemental	p16
10 Acteur engagé sur le territoire	p18
11 L'intelligence artificielle au service de la satisfaction client	p21
12 Agir en employeur responsable	p22

01 Le mot des dirigeants

Interview

Jérôme MOY, Président et Delphine LÉTENDART, Directrice générale de Groupama Loire Bretagne.

Quels sont les faits marquants et les réussites 2025 ?

Jérôme MOY :
2025 a été une année exigeante, marquée par des défis climatiques et économiques. Malgré ces incertitudes, notre modèle mutualiste a démontré sa force : **proximité, solidarité et responsabilité**. Nous avons maintenu une dynamique commerciale positive, signe d'une bonne maîtrise technique. Mais ce qui nous rend particulièrement fiers, c'est que **Groupama Loire Bretagne décroche le niveau « Exemplaire » du label AFNOR Engagé RSE, la plus haute reconnaissance**. Cette distinction atteste de notre capacité à aligner nos paroles et nos actes, mais aussi à faire vivre nos valeurs mutualistes sur notre territoire.

Delphine LÉTENDART :
Ce label est le fruit d'un travail collectif engagé depuis plusieurs années. Il met en lumière nos piliers : une gouvernance volontaire, un ancrage territorial fort et une culture de la prévention qui font la différence. En 2025, plus de 1 500 actions de prévention ont été réalisées sur le territoire, au bénéfice de plus de 80 000 personnes (sociétaires, clients et grand public) : Gestes Qui Sauvent,

sécurité routière, santé mentale etc. Nous avons aussi poursuivi notre politique RH ambitieuse : formation, transmission et développement des compétences. Enfin, nous avons renforcé notre engagement environnemental : -20 % de consommation énergétique et déplacement depuis 2019, plus de 20 % de pièces de réemploi en sinistre auto, et un accompagnement accru des projets d'énergies renouvelables. Ces résultats illustrent notre volonté d'agir concrètement pour un avenir durable.

Nos priorités sont claires :

- Renforcer la satisfaction client ;
- Pérenniser notre performance, en consolidant notre maîtrise technique et en anticipant les risques climatiques ;
- Accélérer la transition environnementale, avec l'électrification de notre flotte et le soutien aux agriculteurs dans leurs projets d'énergies renouvelables ;
- Développer les compétences et l'engagement de nos collaborateurs, pour rester un employeur responsable et attractif.

Jérôme MOY :
Nous voulons aussi continuer à faire vivre notre ADN mutualiste. Nous poursuivrons notre soutien à la vie associative et sportive, avec des partenariats forts comme le Rugby Club Vannes ou nos partenariats locaux. **Le label AFNOR est une étape, pas une fin : il nous oblige à aller plus loin, à embarquer toutes nos parties prenantes et à innover utile.** Notre raison d'être reste la même : permettre au plus grand nombre de construire leur vie en confiance.



Pour 2026, quelles sont vos priorités ?

Delphine LÉTENDART :
2026 est une année charnière de lancement de notre nouveau projet d'entreprise.

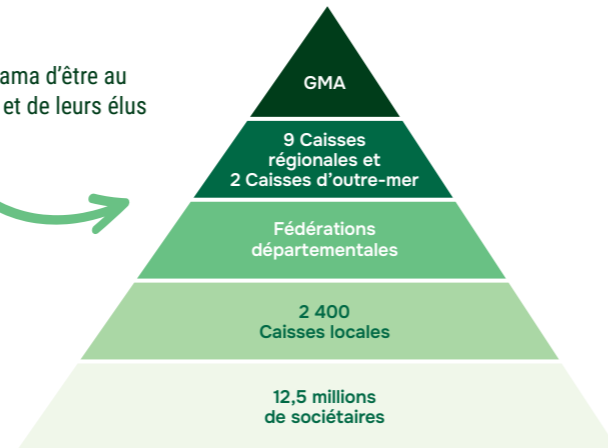
Merci à toutes et à tous pour votre engagement. Une nouvelle aventure commence, avec un cap clair et des ambitions renforcées.



02 Notre modèle mutualiste

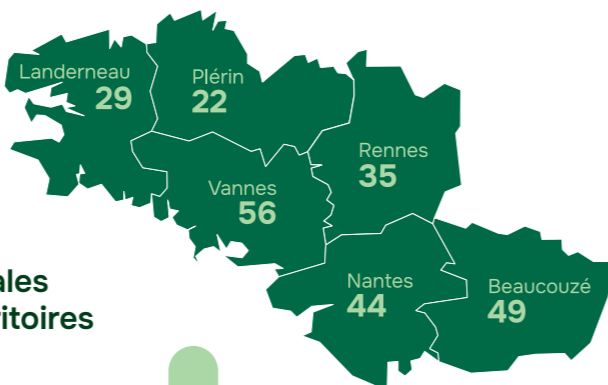
La force du modèle mutualiste de Groupama

Une organisation structurée en plusieurs niveaux. Ce modèle permet à Groupama d'être au plus près des besoins du terrain, grâce à l'implication directe des sociétaires et de leurs élus dans la gouvernance.

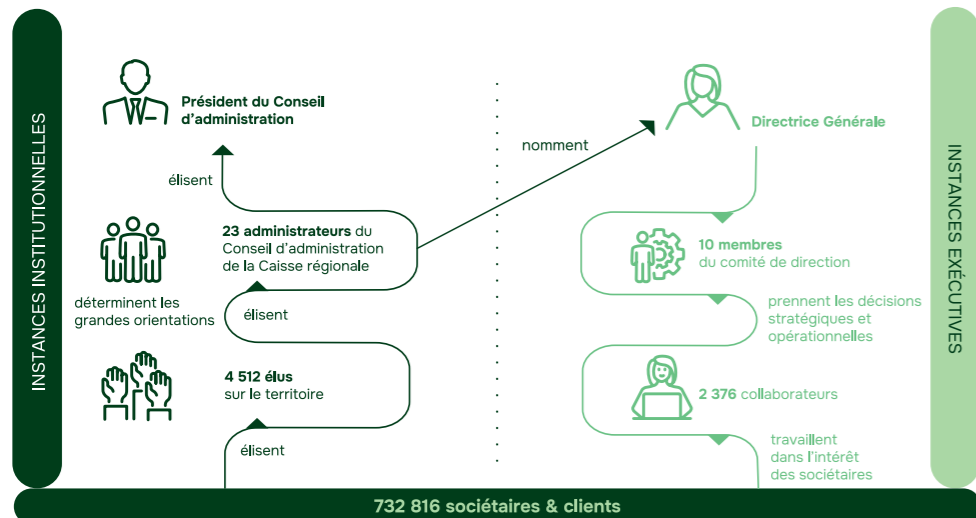


Groupama, une implantation sur l'ensemble du territoire

9 Caisses régionales métropolitaines ;
2 Caisses d'outre-mer (Groupama Antilles-Guyane et Groupama Océan Indien) ;
2 Caisses spécialisées (Groupama Forêts Assurances et Producteurs de tabac).



Groupama Loire Bretagne : 6 Fédérations départementales implantées au cœur des territoires



L'organisation de notre Caisse régionale

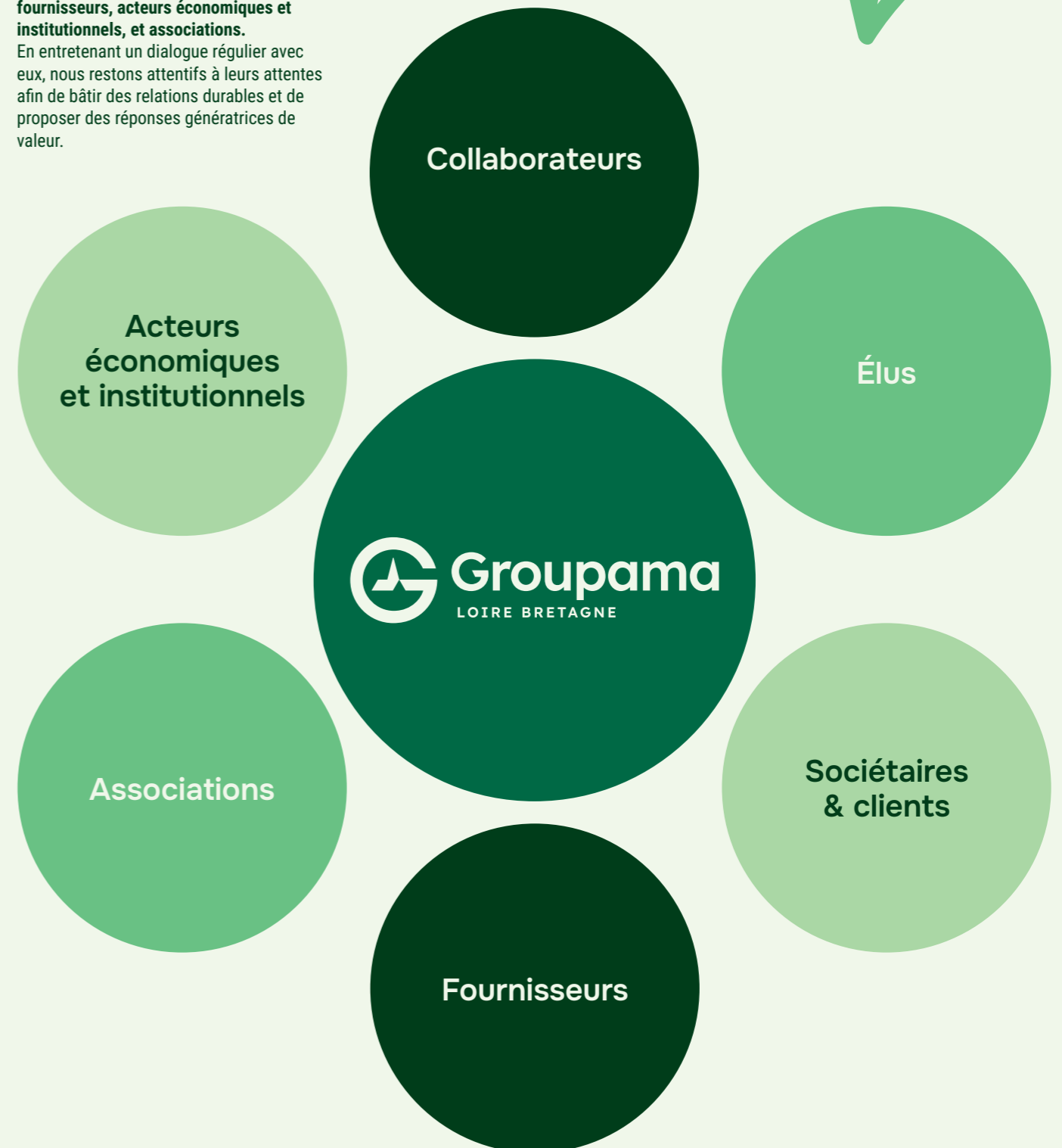
Une double gouvernance :
d'un côté, 4 512 élus définissent les orientations de la Caisse régionale et représentent les sociétaires du territoire ; de l'autre, les collaborateurs mettent en œuvre les décisions mutualistes.

03 Nos parties prenantes

Les parties prenantes regroupent l'ensemble des acteurs avec lesquels notre Caisse régionale peut être amenée à interagir dans le cadre de ses activités :

sociétaires & clients, élus, collaborateurs, fournisseurs, acteurs économiques et institutionnels, et associations.

En entretenant un dialogue régulier avec eux, nous restons attentifs à leurs attentes afin de bâtir des relations durables et de proposer des réponses génératrices de valeur.



04 Nos temps forts de l'année 2025

06 janvier

Lancement du nouveau programme de fidélité Groupama + voir page 19



24 janvier

Journée de la dynamique mutualiste à Malensac
Une journée d'échanges pour mobiliser les élus et réaffirmer les valeurs mutualistes sur le territoire



23 avril

Conférence-débat sur l'agriculture durable avec Les Shifters Rennes
Un rendez-vous pour informer et sensibiliser sur les enjeux de transition écologique dans le secteur agricole



4 juin

Family day
Un événement convivial pour accueillir les familles des collaborateurs au sein des locaux



19 juin

Labellisation AFNOR voir page 15



11-12 juillet

Organisation de fan zones lors du Tour de France à Pléneuf-Val-André et Vitré voir page 19



24 novembre

10 ans de l'agence web
Célébration d'une décennie d'expertise digitale au service des sociétaires et des équipes internes



16 janvier

Labellisation Top Employer voir page 22



02 au 06 juin

Journée Esprit Client
Une journée dédiée à la valorisation des équipes et à l'amélioration continue de l'expérience sociétaire

4 attitudes

Au quotidien, j'incarne notre promesse « toujours là pour moi » quand...



22 février

Match de parrainage avec le Rugby Club Vannes
Action de visibilité et de soutien via une rencontre sportive en partenariat avec le RCV



19-20 juin

Rencontre Nationale de Groupama à Angers
Deux journées consacrées à l'Assemblée générale de Groupama, coorganisées par notre Caisse régionale

20 juin

Appel à projets des 25 ans de la Fondation voir page 20



04 au 17 novembre

Challenge solidaire Kiplin
Un défi collectif pour encourager l'activité physique et récolter des fonds pour l'association « Un grand pas pour Tyfenn ». Résultat : 3 000 € reversés à l'association grâce aux 41 000 km parcourus par les collaborateurs

LES GESTES QUI SAUVENT

avril - novembre

Formation de + 4 500 personnes aux Gestes Qui Sauvent sur les départements du Finistère, du Morbihan, d'Ille-et-Vilaine et du Maine-et-Loire

05 Nos instances institutionnelles

Le bureau du Conseil d'administration



Jérôme MOY
Président



Ingrid BERNIER
1^{ère} Vice-Présidente
Présidente de la Fédération
du Maine-et-Loire (49)



Catherine GUYOMARD
Vice-Présidente
Présidente de la Fédération
des Côtes-D'Armor (22)



Pascale DLUZ
Vice-Présidente
Présidente de la Fédération
du Finistère (29)



Gérard LEHUGER
Vice-Président
Président de la Fédération
d'Ille-et-Vilaine (35)



Vincent OLIVON
Vice-Président
Président de la Fédération
de la Loire-Atlantique (44)



Jean-Luc SCIEUX
Vice-Président
Président de la Fédération
du Morbihan (56)

Le Conseil d'administration

23
administrateurs

16 administrateurs
*dont 2 représentants
des salariés

**+ 7 membres
du bureau**

Fabienne AMIAUX
Bruno COATEVAL
Valérie COULIBALY
Mickaël GODINEAU
Marie GRIMPRET COGNET
Catherine JARNO
Patrice LAVOLE
Alain LEGLATIN
Benjamin LEMASSON
Ghislaine LUCAS
Chantal MARTOT
Véronique NEDELEC
Anne-Yvonne SUREL
Christophe VILAIN
*Damien GASPAILLARD LE BON
*Anthony ROUILLARD

Jérôme MOY
Ingrid BERNIER
Pascale DLUZ
Catherine GUYOMARD
Gérard LEHUGER
Vincent OLIVON
Jean-Luc SCIEUX

Le Conseil d'administration de Groupama Loire Bretagne est composé de 23 administrateurs :
- 21 administrateurs sont élus par l'Assemblée générale pour une durée de 6 ans
- 2 représentants des salariés sont élus pour un mandat de 2 ans renouvelable une fois.
Présidé par Jérôme MOY, le Conseil d'administration définit les orientations stratégiques de la Caisse régionale.

06 Nos instances exécutives

Le comité de Direction



Delphine LÉTENDART
Directrice générale



Pascal OUVRARD
Directeur général adjoint
et Directeur financier



Antoine BACHELIER
Directeur système
d'information



Frédéric CHOUTEAU
Directeur indemnisation



Olivier DUMARTY
Directeur des ressources
humaines



Sébastien LE GALL
Directeur développement



Stéphanie LE LAY
Secrétaire générale,
Directrice de la vie mutualiste
et des relations extérieures



Emmanuelle NAVE
Directrice transversalité



Bruno TERRIER
Directeur entreprises
et collectivités



Barbara ZUCCONI
Directrice assurance

Les Directions départementales

Les 6 Directeurs départementaux sont le relais de la Direction générale au sein de leur département et animent leur Fédération départementale.



Etienne SALMON
Directeur départemental
des Côtes-D'Armor (22)



Jean-Yvon PRIGENT
Directeur départemental
du Finistère (29)



Jérôme SAMSON*
Directeur départemental
d'Ille-et-Vilaine (35)
*à compter d'avril 2026



Magali DUVAL
Directrice départementale
de la Loire-Atlantique (44)



Anne MAHÉ
Directrice départementale
du Maine-et-Loire (49)



François-Xavier JACQ
Directeur départemental
du Morbihan (56)

07 Les chiffres clés

Chiffre d'affaires

1,416
milliard d'euros

Assurance IARD

78%
1,099 M€

Assurance Vie

22%
317 M€

732 816
Sociétaires
& clients

288
Agences

Assurance des biens et responsabilité

441,8 M€

Particuliers & professionnels

140,9 M€

Professionnels agricoles

109,4 M€

Entreprises & collectivités

Assurance des personnes

352,7 M€

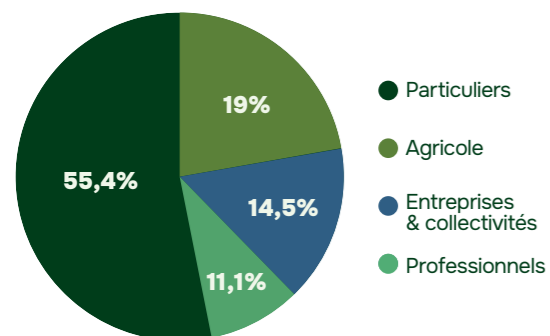
Individuelle

54,5 M€

Collective

Chiffre d'affaires IARD* par marché

*L'IARD désigne l'assurance Incendie, Accidents et Risques Divers, qui couvre les biens et la responsabilité (maison, voiture, dommages et sinistres).



Chiffre d'affaires IARD
€ 1,099 M€

63% **37%**

Assurance des biens et responsabilité
692,1 M€

Assurance de personnes
407,2 M€

Chiffre d'affaires Assurance vie
317 M€

87% **13%**

Epargne retraite
275,9 M€

Prévoyance
41,1 M€

Avec un chiffre d'affaires en progression, notre dynamique commerciale s'est maintenue sur l'ensemble de nos marchés, et ceci, dans un contexte de redressement technique.



Sébastien LE GALL
Directeur développement



Bruno TERRIER
Directeur entreprises & collectivités

Les indicateurs économiques



résultat net après IS

47,6
millions d'euros

Ratio combiné net de réassurance

96,5%

Frais généraux

20,3%

Le niveau du résultat 2025 nous permet de consolider nos fonds propres et retrouver une trajectoire financière saine et durable.



Pascal OUVRARD
Directeur général adjoint et Directeur financier

Rapport sinistres sur cotisations global : **71,9%**

Assurance des biens et responsabilité : **68,2%**

67,6%

Particuliers & professionnels

59,8%

Professionnels agricoles

81,7%

Entreprises & collectivités

Assurance des personnes : **78,3%**

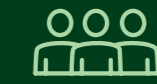
77,1%

Individuelle

85,9%

Collective

Les ressources humaines



2 376
Collaborateurs en CDI et CDD



Femmes
70,3%



Hommes
29,7%

Par activité

fonctions support **477**

gestion d'assurance **858**

réseau commercial **1 041**

Par département

329
Côtes-d'Armor

637
Finistère

560
Ile-et-Vilaine

324
Loire-Atlantique

246
Maine-et-Loire

280
Morbihan

217
recrutements en cdi

103
alternants*

5,4
millions d'euros
Investissement en formation

*dont 79 commerciaux recrutés en CDI avec une période de professionnalisation

La stabilité de nos effectifs dans l'ensemble de nos départements et le recrutement de 355 personnes confirment notre contribution au dynamisme économique du territoire Loire Bretagne.



Olivier DUMARTY
Directeur des ressources humaines

Chiffres clés du groupe Groupama 2025

20
milliards d'euros de chiffre d'affaires

● **16,3 milliards d'euros** en France

● **3,4 milliards d'euros** à l'international

● **279 millions d'euros** d'activités financières

12,5 millions
de sociétaires & clients

32 000
collaborateurs

Position sur le marché de l'assurance français

1^{er} assureur en agriculture & des communes

2^e en santé individuelle

3^e assureur en habitation

08 Notre plan stratégique 2023-2025 : bilan « Engagés »



Une ambition, 3 engagements

ENGAGÉS



Quelques exemples de réalisations marquantes du plan Engagés

<p>Labellisation AFNOR au niveau Exemple</p> <p>Obtention de la labellisation AFNOR au plus haut niveau, reconnaissant son engagement responsable sur le territoire.</p>	<p>Transition écologique de la flotte</p> <p>48 véhicules hybrides rechargeables ont été livrés pour réduire l'empreinte carbone.</p>	<p>Plateformes collaborateurs modernisées</p> <p>Deux nouveaux portails ont été lancés : « People Assist » et le nouveau portail « Phare Ouest », facilitant la vie des collaborateurs.</p>	<p>Partenariats structurés et animés</p> <p>1 400 partenariats sont recensés et animés par 9 référents, mobilisant 1,5 million d'euros par an pour le territoire.</p>	<p>Mutualisme de preuves</p> <p>Plus de 2 300 collaborateurs ont été formés ou sensibilisés aux valeurs mutualistes, renforçant l'identité de notre Caisse régionale.</p>
<p>Goodies 100 % responsables et locaux</p> <p>Tous les goodies sont désormais fabriqués en France, dans une démarche éthique et locale.</p>	<p>Écoute de la Voix du client</p> <p>Mise en place de tableaux de bord interactifs pour suivre la satisfaction client, collecte des verbatims, et lancement de la plateforme « Parole aux clients ».</p>	<p>Rénovation du réseau d'agences</p> <p>En 5 ans, 137 agences ont été rénovées, ainsi que le site de Beaucouzé, pour améliorer l'accueil et l'expérience des clients et des collaborateurs.</p>	<p>Démarche d'amélioration continue</p> <p>Plus de 100 personnes acculturées à l'amélioration continue, 6 expertes certifiées Green Belt, et création d'un référentiel interne pour optimiser les processus métier.</p>	<p>Formation massive à la durabilité</p> <p>Plus de 2 000 collaborateurs et 700 élus ont été formés à la durabilité, renforçant la culture d'entreprise responsable.</p>

Labellisation AFNOR, un cap franchi dans notre engagement RSE



Nous sommes fiers d'annoncer que Groupama Loire Bretagne a obtenu le **niveau exemplaire du label AFNOR Engagé RSE**, la plus haute reconnaissance, basé sur la norme ISO 26000. Cette distinction n'est pas qu'un label : c'est la reconnaissance d'une démarche sincère et ambitieuse, portée par nos équipes et nos élus, et qui nous encourage à poursuivre, innover et mobiliser plus largement nos parties prenantes.

Elle salue :

- **Une gouvernance volontaire**, qui fait de la RSE un levier stratégique
- **Un ancrage territorial fort**, fidèle à notre ADN mutualiste
- **Une culture de la prévention**, au cœur de notre promesse
- **Une politique RH engagée**, qui forme et accompagne chaque collaborateur.



Ce label est avant tout la reconnaissance d'un collectif et salue l'engagement de toutes et tous à faire vivre une RSE authentique, exigeante et profondément humaine, incarnée chaque jour sur le terrain.

Sylvie BRANDT
Responsable du service Durabilité

Pacte 26-30 : un nouveau cap pour les cinq prochaines années !

L'ambition du Groupe, comme celle de Groupama Loire Bretagne, c'est d'être le champion de l'accompagnement des clients.



09 Notre engagement environnemental

Au cœur de la transition écologique, **Groupama Loire Bretagne s'est engagé à réduire de 40 % son empreinte carbone entre 2019 et 2030** sur ses consommations d'énergie et ses déplacements. Cette démarche repose sur trois leviers : sensibiliser, fiabiliser les méthodes et déployer des actions concrètes. Les résultats sont déjà significatifs : entre 2019 et 2025, nos émissions liées aux déplacements ont baissé de 26,5 % et celles liées aux énergies de 19,4 %, soit une réduction globale de 24,5 %. Autant de progrès qui témoignent de notre contribution active à la transition écologique des territoires.

Le site de Beaucozéz et sa toiture végétalisée

La mise en place d'un toit végétalisé sur le site de Beaucozéz s'inscrit dans les ambitions de Groupama Loire Bretagne en faveur de la biodiversité, de la gestion durable de l'eau et de la réduction des îlots de chaleur. Cette toiture végétalisée, conforme aux exigences de la Loi Climat et Résilience, prolonge la durée de vie du bâtiment tout en apportant des bénéfices écosystémiques et une meilleure gestion des eaux pluviales. En anticipant les évolutions réglementaires, Groupama Loire Bretagne valorise son patrimoine et contribue activement à la transition écologique.



Réparer plutôt que remplacer : un engagement au service de nos valeurs



La formation des équipes du service Dommage aux Biens (DAB) au missionnement direct de Sky'inLab marque une nouvelle étape pour Groupama Loire Bretagne. Spécialisée dans la réparation de menuiseries métalliques et PVC, l'entreprise propose des solutions rapides, mobiles et durables, parfaitement alignées avec notre volonté de réduire les déchets et de renforcer la satisfaction de nos sociétaires. Comme le souligne **Céline MALLEDANT**, Responsable du service sinistres Dommages aux Biens chez Groupama Loire Bretagne :



Intégrer la réparation au cœur de nos pratiques, c'est agir concrètement pour une assurance plus responsable et plus proche de nos assurés.

Notre démarche d'accompagnement des énergies renouvelables auprès des agriculteurs

Groupama Loire Bretagne accompagne les agriculteurs dans le développement des énergies renouvelables, qu'il s'agisse de méthanisation, de photovoltaïque ou de valorisation énergétique. Notre rôle est de sécuriser chaque étape, de l'étude à la mise en service, grâce à des conseils techniques, des solutions d'assurance adaptées et un suivi durable. Au-delà de l'assurance, nous agissons en amont des projets, en travaillant étroitement avec les constructeurs et installateurs, à qui nous remettons un cahier des charges technique. Cette démarche partenariale vise à garantir des installations conformes aux exigences de l'assureur, durables et maîtrisées en matière de risques.

Le saviez-vous ?

A fin décembre 2025, nous assurons plus de 2 500 installations photovoltaïques sur bâtiments.



La Charte des investissements durables, adoptée fin 2022 par le Conseil d'administration, définit les fondamentaux de la stratégie d'investissement durable. **On y retrouve nos 3 principaux engagements :**

1^{er} engagement

Réduire de 50 % les émissions de CO₂ de nos portefeuilles actions et obligations d'entreprises entre 2021 et 2030, afin d'être alignés avec les Accords de Paris qui donnent une trajectoire pour limiter la hausse des températures.

Résultat

Objectif intermédiaire atteint avec une baisse de 38 % entre fin 2021 et décembre 2025, conformément à la trajectoire 2030.

2^e engagement

Stopper tout nouvel investissement en direct dans des entreprises concourant au développement de nouveaux projets pétroliers et gaziers non conventionnels.

Résultat

Objectif atteint, avec l'arrêt complet de tout nouvel investissement direct dans ce type d'entreprises depuis 2021.

3^e engagement

Favoriser les investissements en faveur du financement des transitions.

Résultat

Objectif atteint, avec plus de 124 millions d'euros placés en investissements durables au 31/12/2025, contre 23 millions d'euros il y a quatre ans.

10 Acteur engagé sur le territoire



Le harcèlètre, un outil pour lutter contre le harcèlement scolaire

Chaque année, en France, 700 000 élèves sont victimes de harcèlement scolaire. Face à ce fléau, Groupama Loire Bretagne s'est engagée en septembre 2025 aux côtés des Maisons de Prévention et de Protection des Familles pour distribuer 40 000 harcèlètres en Bretagne et Pays de la Loire.

Cette règle souple de 20 cm aide les élèves à évaluer une situation de harcèlement et indique les démarches à suivre : appeler le 3018 ou scanner un QR code donnant accès à un chat en ligne avec la gendarmerie, disponible 7j/7 et 24h/24. Glissé dans la trousse, cet outil simple permet aux enfants de prendre conscience des situations préoccupantes, de savoir comment réagir et d'avoir immédiatement les contacts essentiels.

Rémi GROIGNO, Animateur de la Vie Mutualiste dans les Côtes-d'Armor, est à l'initiative de cette action de prévention sur notre Caisse régionale :



Parce qu'il peut faire une réelle différence, le harcèlètre joue un rôle essentiel : s'il aide un enfant à s'exprimer, alors notre mission sera réussie.

40 000 harcèlètres distribués en Bretagne et Pays-de-la-Loire



Le saviez-vous ?
En octobre 2025, Groupama a signé un partenariat avec le Tour de France et le Tour de France Féminin avec Swift.

Groupama, partenaire officiel du Tour de France

Lors du passage de l'équipe Groupama-FDJ en Loire Bretagne, deux fan zones à Pléneuf-Val-André et à Vitré ont animé les étapes et rassemblé de nombreux supporters, clubs amateurs et acteurs locaux. Ces espaces de rencontre ont permis de partager l'énergie du Tour, de valoriser la dynamique sportive du territoire et d'illustrer, une nouvelle fois, notre attachement au cyclisme et aux valeurs de proximité, de solidarité et de performance.



Des cadeaux responsables pour valoriser nos territoires

Notre politique d'objets publicitaires évolue pour s'aligner pleinement avec nos engagements. Nous remplaçons désormais les goodies traditionnels par des produits locaux et 100 % français : cadeaux conçus par nos sociétaires (savons, confitures, caramels, sel etc.), bons Ensemble & Solidaires ou expériences en circuits courts.

Cette démarche se veut raisonnée dans sa distribution, valorise l'économie locale et crée des échanges authentiques entre producteurs, collaborateurs, sociétaires et prospects, tout en affirmant notre volonté de nous démarquer par des attentions qui ont du sens.

Bruno COATEVAL, Administrateur du conseil de région et Membre de la Commission Action Mutualiste et Communication chez Groupama Loire Bretagne :



Nous faisons un choix fort et assumé : soutenir concrètement nos sociétaires, faire rayonner notre territoire et offrir des attentions qui ont une vraie valeur. C'est ainsi que nous renforçons notre différence et notre proximité.

Le saviez-vous ?
Selon le rapport IN France, 93 % de nos dépenses sont réalisées auprès de prestataires et fournisseurs régionaux.

Groupama +, le nouveau programme pour fidéliser nos sociétaires

Groupama +, lancé en janvier 2025, marque une nouvelle étape pour renforcer l'engagement des sociétaires et valoriser durablement leur fidélité. Fondé sur trois critères clés – ancienneté, équipement et sinistralité – il propose des avantages concrets : incitations au multiéquipement, primes de 100 à 200 € pour les moments de vie, ou encore réductions de franchises auto et habitation, lors des coups durs.



25 ans
de lutte contre
les maladies rares
engagés



La Fondation Vaincre les Maladies Rares : un quart de siècle dédié à faire progresser la recherche



Il y a 25 ans, des élus Groupama ont décidé de s'engager aux côtés de patients atteints de maladies rares afin de soulager leur détresse et leur isolement. C'est ainsi qu'est née la Fondation Groupama Vaincre les Maladies Rares, qui rayonne aujourd'hui partout en France et dans les départements et régions d'outre-mer en soutenant la santé, l'une de nos activités d'assureur mutualiste.

Nos actions en 2025



120 000 €
pour soutenir la recherche médicale
en Loire Bretagne



Près de 190 000 €
pour améliorer le parcours des malades
et apporter un soutien à leurs familles

Lancement d'un appel à projets

À l'occasion des 25 ans de la Fondation Groupama, un appel à projets exceptionnel a été lancé afin de soutenir une initiative porteuse au sein de notre région. Pour marquer cet anniversaire, Groupama Loire Bretagne a souhaité renforcer son engagement dans la lutte contre les maladies rares en lançant son premier appel à projets régional, d'une dotation inédite de 25 000 €. Cette démarche vise à encourager des actions innovantes et utiles pour les patients, leurs familles et les acteurs qui les accompagnent.

Le saviez-vous ?

Depuis la création de la Fondation, 13,5 millions d'euros ont été reversés directement à la lutte contre les maladies rares.

Charcot 29, lauréate du 1^{er} Prix Maladies Rares de la Caisse régionale

À l'occasion de l'Assemblée Générale du 6 mai 2025, l'association finistérienne Charcot 29, qui soutient les personnes atteintes de SLA (Sclérose Latérale Amyotrophique), s'est vue remettre le chèque de 25 000 € par Groupama Loire Bretagne. Avec le soutien de l'ARSLA (association pour la recherche sur SLA et autres maladies du motoneurone) et de notre Caisse, l'association a pour projet de déployer un service gratuit de prêt d'aides techniques en Bretagne, destiné à améliorer la qualité de vie des malades et soulager leurs aidants.



Le matériel coûte très cher et le temps que les services compétents prennent en charge le dossier, il arrive que le malade ne puisse déjà plus l'utiliser.

Jean-Paul MALABOUS,
Président de l'association
Charcot 29

11 L'intelligence artificielle au service de la satisfaction client

La qualification des verbatims des enquêtes à chaud

En 2025, Groupama Loire Bretagne a engagé un travail majeur pour exploiter l'Intelligence Artificielle (IA) au service de la satisfaction client, en qualifiant automatiquement les verbatims issus des enquêtes à chaud. Cela permet désormais d'identifier les motifs de satisfaction et d'insatisfaction, sur l'ensemble du spectre de l'expérience client. Ces analyses, centralisées dans un outil dynamique disponible dès 2026, offriront une vision immédiate des thèmes exprimés par les clients et faciliteront l'identification des irritants pour mettre en œuvre plus rapidement les actions correctrices.



Avec l'équipe Data, nous avons revu en profondeur la façon dont nous classons et interprétons les retours clients. L'objectif n'est pas seulement de détecter un irritant, mais de comprendre ce qu'il révèle sur nos pratiques, nos expertises ou nos process. Grâce au nouvel outil déployé en 2026, les managers pourront lier directement les verbatims aux garanties concernées et ainsi prioriser les actions qui auront le plus d'impact pour nos clients.

Sandrine LE DIMNA,
Responsable du service qualité

Copilot au service d'une indemnisation plus fluide

Après une phase d'accoutumance à l'IA générative, Groupama Loire Bretagne accélère pour faire de Copilot un outil concret au service de tous les métiers. Cette dynamique se traduit par une formation co-construite entre plusieurs directions pour intégrer Copilot dans l'indemnisation gré-à-gré. Cette démarche permet notamment de fiabiliser les propositions d'indemnisation et d'assurer une meilleure homogénéité des traitements. L'IA contribue à réduire les délais, à diminuer les risques d'erreur et à fluidifier l'ensemble du parcours de nos assurés.

Le saviez-vous ?

Le gré-à-gré est une indemnisation simplifiée qui correspond à un montant forfaitaire validé par accord entre le gestionnaire et l'assuré. Ce dispositif fait partie des modalités d'indemnisation les plus appréciées par nos clients.



Légende photo : Peggy CORLAY, Amandine SEVERE, Odette MATON, Adrien BEGOC, Alexandre OLLIET, Anne THOMAS

12 Agir en employeur responsable

Un employeur majeur au cœur des territoires

Employeur régional de référence, Groupama Loire Bretagne affirme son positionnement avec une politique RH structurée, orientée vers la professionnalisation, la mobilité interne et l'accompagnement durable des parcours.

Cette dynamique se traduit par un recrutement soutenu : 352 recrutements réalisés en 2025, dont 218 CDI. Environ la moitié de nos recrutements proviennent de la mobilité interne, illustrant l'efficacité de notre politique de développement des compétences et la capacité de nos collaborateurs à évoluer au sein de l'entreprise.

Le saviez-vous ?

81 % de nos collaborateurs sont fiers de travailler pour Groupama Loire Bretagne (source : IPSOS / BOG 2025).



Pour la 5^{ème} année consécutive, notre Caisse régionale a obtenu la certification « Top Employer ».

La mobilité interne au cœur de nos parcours professionnels

Chez Groupama Loire Bretagne, la mobilité interne occupe une place essentielle dans la politique RH. Elle permet à chaque collaborateur de construire et d'enrichir son parcours professionnel, en explorant de nouveaux horizons et en développant ses compétences au sein d'une entreprise dont il partage les valeurs.

Afin de soutenir ces évolutions professionnelles, les équipes des Ressources Humaines proposent un dispositif d'accompagnement structuré : entretiens de clarification du projet, outil d'aide à la réflexion, préparation d'entretiens, échanges métiers etc.

Chaque collaborateur peut bénéficier d'un cadre sécurisant et professionnalisé pour envisager sereinement la suite de son parcours.

À travers les témoignages d'Aurélien, récemment devenu Préventeur après plusieurs années dans le réseau commercial, et de Carole, consultante en Parcours Collaborateur et Animation Managériale, Groupama Loire Bretagne illustre concrètement sa volonté de soutenir les mobilités internes et d'encourager les collaborateurs à oser de nouvelles trajectoires.



Après plusieurs années dans le réseau commercial, j'ai souhaité enrichir mes compétences tout en gardant un lien avec nos sociétaires. Grâce à l'accompagnement de Carole, j'ai clarifié mon projet et la mobilité vers la Prévention s'est imposée naturellement. Cette évolution m'a donné un nouvel élan, professionnel comme personnel, et montré les passerelles possibles au sein de Groupama Loire Bretagne. Une vraie chance.

Aurélien,
Préventeur, au sein de la Direction assurance



Dans l'accompagnement des parcours professionnels, chaque collaborateur est acteur de son évolution. Notre rôle est d'offrir un cadre neutre pour prendre du recul et explorer les options. Nos échanges clarifient motivations et compétences afin de définir un projet cohérent. Ces accompagnements soutiennent les mobilités internes et renforcent les passerelles entre métiers, en lien avec les enjeux majeurs de notre Caisse régionale.

Carole,
Consultante en Parcours Collaborateur et Animation Managériale, au sein de la Direction des ressources humaines

Le saviez-vous ?

Depuis 2022, nous comptons en moyenne 163 mobilités par an, incluant les mobilités fonctionnelles, géographiques ainsi que les détachements temporaires.



Siège Social : 23 boulevard Solférino - CS 51209 - 35012 Rennes Cedex
Tel : 02 99 29 57 57 - groupama.fr
Caisse régionale d'Assurances Mutuelles Agricoles Bretagne-Pays de la Loire
383 844 693 RCS Rennes. Entreprise régie par le Code des Assurances.

Groupama participe à la protection de l'environnement en sélectionnant un imprimeur référencé "Imprim'Vert"
du territoire - Imprimeur Le Colibri à Cesson-Sévigné (35).
Papier recyclable, biodégradable, certifié FSC.

