

RAPPORT ANNUEL 2023

MUTUELLEMENT ENGAGÉS POUR RÉUSSIR



Groupama
RHÔNE-ALPES AUVERGNE

SOMMAIRE

ASSURÉMENT INCONTOURNABLE SUR LE TERRITOIRE

Affirmer notre rôle d'entreprise régionale mutualiste et citoyenne, pour permettre à nos sociétaires de construire leur vie en confiance sur nos territoires et amener tous ceux qui partagent nos valeurs à nous rejoindre.

ÉDITO 04

GOUVERNANCE 06

ÉVÉNEMENTS 10

PROJET D'ENTREPRISE IMPACTS 2027 12

ENTREPRISE MUTUALISTE ET CITOYENNE 14

BELLES RÉUSSITES 16

RESSOURCES HUMAINES ET ORGANISATION 18

RISQUES ÉMERGENTS ET RSE 20

CHIFFRES CLÉS 22

CHIFFRES GROUPE 26

SENS COMMUN

**AVEC AGILITÉ ET
DÉTERMINATION,
L'ENTREPRISE CONSOLIDE SON
RÔLE D'ASSUREUR
INCONTOURNABLE SUR LE
TERRITOIRE**

L'année écoulée marquera l'histoire de Groupama Rhône-Alpes Auvergne. Une année singulière avec l'élection de Patrick Laot à la Présidence de Groupama Rhône-Alpes Auvergne lors du Congrès de juin dernier et le lancement du nouveau projet d'entreprise, IMPACTS 2027.

Ces événements tracent la voie d'une entreprise engagée pour réussir. Malgré les défis auxquels il a fallu faire face en 2023, grâce à des projets ambitieux et l'implication des élus et des collaborateurs, Groupama Rhône-Alpes Auvergne maintient son engagement au service de ses clients sociétaires et du territoire.

“

Prendre la Présidence d'une entreprise dont la réussite témoigne de sa capacité à se transformer est un honneur. Se développer sur nos territoires en conservant nos valeurs mutualistes fait la force de Groupama Rhône-Alpes Auvergne.

Patrick Laot
Président

“

Quelle fierté de voir l'engagement de tous nos élus et collaborateurs au profit du nouveau projet d'entreprise IMPACTS 2027. Ensemble, nous adaptons notre modèle pour faire face aux évolutions du marché sur notre territoire.

Francis Thomine
Directeur général

LA GOUVERNANCE

**LE CONSEIL D'ADMINISTRATION DÉFINIT
LES GRANDES ORIENTATIONS...**
au 31 décembre 2023

La gouvernance de Groupama Rhône-Alpes Auvergne repose sur le partage des responsabilités entre les représentants élus des clients-sociétaires et les équipes exécutives. Cette complémentarité est une réelle force permettant à Groupama d'être un assureur différenciant.

Le conseil d'administration de Groupama Rhône-Alpes Auvergne est composé de 24 membres, représentant les 12 départements, un censeur et 2 administrateurs représentant les salariés. Son rôle : déterminer les orientations de la Caisse régionale et suivre leur mise en œuvre.



PRÉSIDENTENCE

P Patrick Laot *
Président

AIN

07 Gilles Lassus
Vice-Président régional,
Président départemental

08 Agnès Berthillot
Administratrice régionale,
Membre du Bureau du conseil
d'administration départemental

ALLIER

09 Guy Madet
Vice-Président régional,
Président départemental

10 Nathalie Brun
Administratrice régionale,
Vice-Présidente départementale

CHER

11 Paul-Étienne Devoucoux
Vice-Président régional,
Président départemental

ISÈRE

12 Frédéric Bret
Vice-Président régional,
Président départemental

13 Sylvie Gabriel
Administratrice régionale,
Vice-Présidente départementale

LOIRE

14 Romain Patouillard
Vice-président régional,
Président départemental

15 Nicole Lestra
Censeure du conseil
d'administration régional,
Membre du Bureau départe-
mental

HAUTE-LOIRE

16 Marie-Paule Soulier
Vice-Présidente régionale,
Présidente départementale

17 Ahmed el Ati Allah
Administrateur régional,
Vice-Président départemental

NIÈVRE

20 Isabelle Chopin *
Présidente déléguée régionale,
Présidente départementale

21 Didier Tardivon
Administrateur régional,
Vice-Président départemental

PUY-DE-DÔME

18 Cédric Rougheol
Vice-Président régional,
Président départemental

19 Nathalie Panem

Administratrice régionale,
Secrétaire de la Fédération
départementale

RHÔNE

05 Luc Chavassieux
Vice-Président régional,
Président départemental

06 Marion Moinecourt
Administratrice régionale,
Trésorière de la Fédération
départementale

SAÔNE-ET-LOIRE

04 Luc Chevalier *
Vice-Président régional
Membre du Bureau, Secrétaire
du conseil d'administration
régional, Président départe-
mental

SAVOIE

03 Nathalie Morel *
Vice-Présidente régionale,
Membre du Bureau,
Trésorière du conseil d'admini-
stration régional,
Présidente départementale.

HAUTE-SAVOIE

01 Jean-Charles Mogenet *
Président délégué régional,
Président départemental

02 Esther Grunnekemeijer
Administratrice régionale,
Vice-Présidente départementale

ADMINISTRATEURS SALARIÉS

22 Emmanuel Marques
23 Gilles Bretonnier

* Administrateur.rice national.e

... LE COMITÉ DE DIRECTION EN PILOTE LA MISE EN ŒUVRE au 31 décembre 2023

Composé de 13 membres, le comité de direction est dirigé par le Directeur général, Francis Thomine. Son rôle : rassembler toutes les grandes fonctions de l'entreprise. Ses membres se réunissent chaque semaine pour conduire la stratégie de l'entreprise, valider les plans d'action et piloter les résultats.

De haut en bas et de gauche à droite

Pierre-François Lamotte
Direction Maîtrise des Risques

Rémy Deral
Direction Service aux Sociétaires

Régis Longin
Direction Financière

Pierre Crouzet
Direction Risques Climatiques
et Émergents / Durabilité

Philippe Balva
Direction Transformation
Innovation et Moyens

Pascale Eymard
Direction Institutionnel, Par-
tenariats et Communication
Corporate

Alain Thivillier
Direction Générale Déléguée

Francis Thomine
Direction Générale

Nazya Said
Direction Gestion des Actifs

Franck Bariol
Direction Développement
des Territoires

Jean-Philippe Rabilloud
Direction Rentabilité

Aurore De Fontaubert
Direction des Marchés

Carine Reverchon
Direction Audit Interne



LES TEMPS FORTS DE L'ANNÉE

LES ÉVÉNEMENTS SPORTIFS

Engagé dans une politique partenariale ambitieuse depuis plusieurs années, Groupama Rhône-Alpes Auvergne compte désormais plus de 500 partenariats, dont 150 au service du monde sportif. L'entreprise, désireuse d'avoir un impact sociétal positif sur l'environnement local et de soutenir au quotidien les clubs sportifs

dans leur développement, a lancé une politique volontariste visant à reconnaître et à valoriser le travail des bénévoles. Elle a ainsi organisé le 1^{er} Trophée des Bénévoles, en collaboration avec la Région Auvergne-Rhône-Alpes, pour récompenser ces acteurs de l'ombre sans qui les clubs sportifs ne pourraient perdurer.



LES GRANDS SALONS

En participant à des événements majeurs à destination des mondes agricole et équin, Groupama Rhône-Alpes Auvergne témoigne de son expertise et de ses singularités :

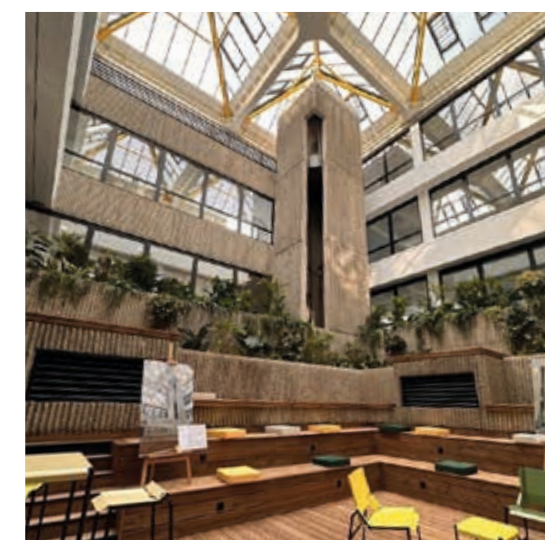
- Equita Lyon, salon dédié au cheval, avec notamment la signature du partenariat avec le Comité régional d'équitation en faveur du monde équin,
- le Sommet de l'élevage de Cournon, pour échanger autour des grands enjeux de l'agriculture d'aujourd'hui et de demain.



POURSUITE DU PLAN DE RÉNOVATION

L'entreprise réitère son engagement d'investir dans des locaux de proximité, contribuant ainsi au dynamisme économique et sociétal, au cœur des lieux de vie de ses sociétaires et de ses collaborateurs.

- à Annecy, l'ouverture d'un nouveau site renforce sa situation au cœur d'un parc d'entreprises,
- le site de Saint-Priest-en-Jarez a fait l'objet d'une rénovation complète, en accord avec les impératifs de développement durable. Cette modernisation inclut notamment l'installation de panneaux photovoltaïques sur les toits et le déploiement de solutions intelligentes pour optimiser les performances énergétiques du bâtiment.



GROUPAMA STADIUM : LE POUVOIR DE RASSEMBLER

Bien plus qu'un simple stade, le Groupama Stadium fait vibrer les cœurs et transforme chaque visite en une expérience unique :

- en 2023, les équipes de l'Olympique Lyonnais ont rassemblé près de 900 000 supporters au Groupama Stadium,
- les 5 concerts organisés durant l'année ont attiré un total de 244 285 spectateurs,
- en tant qu'hôte de matchs de la Coupe du monde de rugby, cet événement a réuni 280 000 spectateurs lors de 5 matchs mémorables.



NOTRE PROJET D'ENTREPRISE

Lancé à l'occasion du Congrès en juin 2023, ce nouveau projet prépare l'entreprise à faire face aux défis à venir. Il est le résultat d'un travail collectif, au service des clients-sociétaires et des territoires.

NOS PRIORITÉS



Investir sur le capital humain :
fidéliser nos collaborateurs.



Consolider les fondamentaux
du développement.



Être apporteur de solutions :
promouvoir nos services et
adresser les nouveaux risques.



Optimiser la relation client :
être bon du 1^{er} coup
dans un maximum de cas.



Améliorer notre rentabilité.



“

Je crois à notre modèle
mutualiste pour faire grandir
l'entreprise et ce nouveau
projet d'entreprise va nous
permettre d'atteindre
nos objectifs.

Patrick Laot
Président

“

Je suis honorée d'apporter
mon regard d'ancienne
sportive de haut niveau et
d'ancienne ministre à
Groupama Rhône-Alpes
Auvergne, au travers du projet
d'entreprise IMPACTS 2027 !

Laura Flessel
Marraine

“

Ce nouveau projet d'entreprise
doit permettre une croissance
ambitieuse de l'entreprise,
en poursuivant sa politique
d'investissements sur les
territoires, et en continuant
à inscrire nos valeurs
mutualistes dans la pratique
du métier.

Francis Thomine
Directeur général

LES GRANDES ORIENTATIONS PORTÉES PAR 3 SINGULARITÉS :

- **la durabilité de nos actions**
notamment dans la relation de confiance avec
nos sociétaires, dans notre impact sociétal sur
nos territoires,
- **notre efficacité**
notamment dans la perception qu'ont nos
sociétaires de nos actions,
- **notre responsabilité locale**
notamment grâce à notre réseau d'élus et de
partenaires, à la densité de notre réseau
d'agences.

3 piliers indissociables qui se complètent
et se nourrissent.

NOTRE AMBITION :
« ÊTRE L'ASSUREUR INCONTOURNABLE DE
NOTRE TERRITOIRE, POUR AFFIRMER
NOTRE RÔLE D'ENTREPRISE RÉGIONALE MUTUA-
LISTE ET CITOYENNE, POUR PERMETTRE
À NOS SOCIÉTAIRES DE CONSTRUIRE LEUR VIE EN
CONFIANCE ET AMENER TOUS CEUX QUI PAR-
TAGENT NOS VALEURS À NOUS REJOINDRE. »

UNE ENTREPRISE MUTUALISTE ET CITOYENNE

DYNAMIQUE MUTUALISTE : UNE TRANSFORMATION POUR PÉRENNISER LE MODÈLE

Au cours des dix dernières années, Groupama Rhône-Alpes Auvergne a porté un projet majeur de transformation de son fonctionnement mutualiste pour le moderniser, préserver sa différence et garantir sa pérennité.

Après la mise en place d'une gouvernance régionale revisitée – composition du conseil d'administration régional plus représentative du sociétariat (parité hommes/femmes, diversité professionnelle), fonctionnement plus participatif (4 comités et 12 groupes de travail) –, l'institutionnel se situe désormais au cœur de la gouvernance de l'entreprise.

Au niveau départemental, les Conseils d'administration des Fédérations départementales ont connu une évolution semblable dans leur composition. Les Caisses locales, plus représentatives et plus actives, se modernisent aussi.

DES MOYENS RENFORCÉS

Des moyens financiers et humains ont été déployés pour soutenir les Fédérations départementales et les Caisses locales afin qu'elles conduisent leurs plans d'actions dans leur écosystème, en relation avec les ambitions de l'entreprise. Les Démarches Territorialité, plans stratégiques adaptés à chaque département, apportent les orientations et mobilisent tous les acteurs, élus et salariés, autour de leur contribution économique aux résultats de l'entreprise.



LES ÉTATS GÉNÉRAUX DES CAISSES LOCALES : PROJET MOTEUR DE LA TRANSFORMATION

Porté par les élus et l'entreprise, ce projet démontre la volonté de préparer la vie mutualiste aux enjeux de demain. Ces transformations sont désormais ancrées dans le quotidien de chacun, par des valeurs, des outils, des méthodes qui font du mutualisme Groupama, un mutualisme de responsabilité et d'action.

1. Réaffirmer les missions et le rôle des élus (Charte de l'élu).
2. Ouvrir les Fédérations départementales et les Caisses locales à leur environnement économique et social.
3. Rendre les élus acteurs et contributeurs aux ambitions de l'entreprise avec la construction et le suivi de Plans d'actions territoriaux locaux.
4. Diffuser auprès des collaborateurs une véritable connaissance du modèle mutualiste pour mieux le comprendre et le porter.

5. Responsabiliser les élus, grâce aux moyens dont ils sont dotés, et aux formations qui leur sont dispensées.
6. Prévoir et anticiper le renouvellement des élus à grande échelle, avec la Gestion prévisionnelle des ressources institutionnelles.
7. Installer et reconnaître le rôle des Correspondants mutualistes locaux : conseillers commerciaux en charge de la relation entreprise/élus au niveau local.

QUAND CITOYENNETÉ RIME AVEC MÉCÉNAT

L'entreprise s'engage et investit de façon durable dans la vie des territoires, sur la base d'une politique partenariat ambitieuse, qui s'articule autour de 5 domaines : le sport, l'économie, la culture, la santé et le sociétal.

Groupama Rhône-Alpes Auvergne est fier d'associer son nom à des clubs sportifs, des institutions culturelles ou encore des fondations et associations, qui partagent ses valeurs d'engagement, de volonté et d'excellence. Groupama se positionne comme une entreprise citoyenne ayant à cœur de soutenir des acteurs qui œuvrent pour la promotion du lien social.

Quelques exemples d'engagements : via la Fondation Groupama, l'entreprise soutient notamment la recherche, et plus particulièrement la recherche contre les maladies rares infantiles. Groupama a participé à l'achat de matériel spécifique pour **modéliser les cancers pédiatriques du système nerveux au Centre Léon Bérard de Lyon.**

Groupama Rhône-Alpes Auvergne est partenaire de Sport dans la ville, association d'insertion qui accompagne les jeunes pour participer activement à leur insertion sociale et professionnelle par le sport.

Partageant des valeurs communes de solidarité et de responsabilité sociale, Groupama a choisi de s'investir au profit de la réussite de ces jeunes sur le territoire.

Accélérateur généraliste d'entreprises, créé en collaboration avec le Medef, **Le Local accompagne des entreprises de toute la région dans leur développement.** Tous les cinq mois, Groupama Rhône-Alpes Auvergne ouvre ses portes à une quinzaine d'entreprises du territoire. C'est l'occasion pour elles de se développer, de consolider leurs liens sur le territoire et d'accélérer leur développement auprès d'experts dont Groupama.

BELLES REUSSITES

LES BESOINS DE NOS SOCIÉTAIRES REMIS AU CŒUR DE NOTRE ORGANISATION

En septembre 2023, la Direction « Service aux Sociétaires » a été créée pour améliorer l'expérience client, sur les opérations de souscription, de gestion des contrats, des paiements, des indemnisations, ainsi que la gestion des prestations en santé, prévoyance, épargne et retraite pour les marchés des particuliers et des professionnels de l'entreprise.

La raison d'être de cette nouvelle direction ?

- tenir la promesse faite aux sociétaires d'être à leurs côtés en cas de pépin et de coup dur,
- devenir champion de l'accompagnement client, en assurant son accueil et sa prise en charge, dans tout type de situation (paiement des cotisations, dépenses de soins, préparation des projets, etc.).



L'objectif de cette réorganisation est de simplifier le parcours client en lui offrant des interlocuteurs polyvalents, capables de répondre à tous ses besoins sans nécessité de changement de service. Trois principaux objectifs ont été définis dans le cadre du nouveau projet d'entreprise : optimiser la qualité du service, assurer une réactivité toujours plus accrue et faire preuve de proactivité envers nos clients-sociétaires.

Cette nouvelle structure organisationnelle a déjà démontré son efficacité en favorisant une collaboration transversale plus fluide, en valorisant les équipes et en adaptant nos réponses aux besoins spécifiques des clients-sociétaires.

CONSOLIDER LES FONDAMENTAUX DU DÉVELOPPEMENT AVEC LES OPÉRATIONS PRAIRIES ET 3P

Groupama Rhône-Alpes Auvergne, assureur leader du monde agricole, a participé activement à la construction de la réforme climatique afin de cumuler le Fonds de Solidarité Nationale (FSN) avec l'offre assurantielle de toutes les filières agricoles pour une seule ambition : accompagner le monde agricole sur le risque climatique, devenu majeur dans la gestion de risques d'une exploitation agricole.

L'accompagnement de nos sociétaires en face-à-face avec notre réseau commercial et le soutien de notre service dédié Domaine Assurance Récoltes, mais aussi de la Direction « Service aux Sociétaires », nous a permis de réaliser une analyse précise et personnalisée de chaque exploitation agricole. La mise en marché de l'offre Prairies a été le fer de lance de l'année 2023.



Résultat : 1 800 contrats souscrits, une belle victoire qui récompense toutes les équipes mobilisées sur cette opération !

Action Prévoyance Santé d'automne (3P : Professionnels de la Protection des Personnes) : réussite collective !

Cette action s'est déroulée sur le second semestre et a mobilisé tous nos réseaux, tous nos canaux de distribution, pour équiper nos sociétaires (actuels ou nouveaux) en santé et prévoyance grâce à notre offre Assurance de personne.



RESSOURCES HUMAINES ET NOUVEAUTÉS DE L'ORGANISATION



NOUVELLE ORGANISATION AU SERVICE DES AMBITIONS DU PROJET D'ENTREPRISE

Une nouvelle organisation a vu le jour en septembre 2023 afin de répondre aux ambitions du projet d'entreprise, IMPACTS 2027. Elle a été repensée pour répondre aux nouveaux enjeux qui se présentent pour :

- installer une dynamique de croissance et de rentabilité,
- faire face aux nouveaux risques en adaptant notre modèle,
- améliorer la qualité des parcours clients en simplifiant le traitement des demandes de nos clients-sociétaires,
- assurer la bonne allocation des moyens humains et améliorer notre efficacité opérationnelle.

Trois nouvelles directions émergent donc :

- une Direction « Service aux Sociétaires » regroupant les équipes en relation avec les clients-sociétaires particuliers, professionnels et agricoles pour garantir la continuité et notre promesse de service lors du traitement de toutes leurs demandes,
- une Direction « Rentabilité » pour piloter et garantir la rentabilité ciblée sur toutes nos activités en intégrant nos métiers d'expertise, Sinistres graves et Pôle construction, pour renforcer la maîtrise de ces risques,
- une Direction « Risques Climatiques Émergents et Durabilité » pour faire évoluer notre modèle en l'adaptant à ces grands changements et pour déployer notre stratégie RSE.



CERTIFICATION « DESTINATION MANAGER – EM LYON »

Félicitations aux 170 managers qui ont suivi le programme « Destination Manager », un parcours de formation de 18 mois, coconstruit par la Direction des Ressources humaines et l'emlyon, l'une des écoles de management les plus renommées en France.

Pour rappel, ce programme visait plusieurs objectifs :

- donner un cadre et remettre le management au cœur de la stratégie,
- aligner le collectif pour faciliter le travail en transverse et l'interconnaissance,
- outiller davantage les managers pour se perfectionner, homogénéiser les méthodes, le langage et les rituels.

Cette certification s'inscrit dans une démarche de professionnalisation continue de tous les collaborateurs, à chaque étape de leur vie dans l'entreprise.



GROUPAMA RHÔNE-ALPES AUVERGNE EST TOP EMPLOYER ! *

Cette certification est un audit des pratiques RH des entreprises, pour les comparer aux meilleures pratiques reconnues dans chaque pays. En étant certifiée, l'entreprise est identifiée en tant qu'employeur de choix dans son secteur. Une belle reconnaissance des actions mises en place par l'entreprise pour améliorer l'accompagnement des salariés tout au long de leur carrière.

** Certification décernée par le Top Employer Institute 2023*



92%

BOG 2023 : DE PARTICIPATION !

Au printemps 2023, les 26 100 collaborateurs de Groupama Rhône-Alpes Auvergne ont été sollicités pour donner leur opinion sur leur entreprise et sur le Groupe. Notre Caisse régionale a enregistré le taux le plus élevé de participation du Groupe avec 92 %.

Cette mobilisation massive permet d'avoir une vision claire et représentative de l'opinion des collaborateurs sur les différents critères qui ont été mesurés lors de cette enquête.

Nos fondamentaux sont consolidés, et ont même favorablement évolué (entre +1 et +7 points vs 2021) :

Le partage d'une vision commune :

- la fierté d'appartenance,
- l'alignement avec nos valeurs exprimées dans notre raison d'être.

Le développement des talents et le bien-être au travail :

- nos conditions de travail et de rémunération obtiennent des résultats très élevés,
 - le sentiment d'apprendre et de progresser,
 - la formation et le développement des compétences,
 - l'accompagnement du manager,
 - et la motivation pour améliorer la satisfaction client.
- Un véritable capital pour l'entreprise, qui traduit la qualité de la relation de chaque collaborateur avec son travail et ses missions.

RISQUES EMERGENTS ET RSE

UNE NOUVELLE DIRECTION « RISQUES CLIMATIQUES ÉMERGENTS ET DURABILITÉ »

Les événements climatiques impactent considérablement la vie de nos sociétaires et de l'entreprise. Aussi, une nouvelle Direction a été créée en septembre 2023 pour mieux anticiper et imaginer des solutions face aux risques. Elle intègre 3 domaines :

- l'assurance récolte qui s'occupe spécifiquement de la souscription et de la gestion des sinistres assurance récolte,
- la partie risques climatiques et émergents qui consiste à prendre en compte les conséquences du dérèglement climatique,
- la partie durabilité qui essaie d'agir sur les causes du dérèglement climatique.

Deux missions essentielles :

- prendre en compte les conséquences du dérèglement climatique : mettre en place des actions de prévention et conseiller au mieux les clients, mais aussi gérer différemment les sinistres en intégrant des garanties durables,
- agir sur les causes du dérèglement climatique et des autres bouleversements socio-économiques, en décarbonant notre activité et nos prestations. En effet, le bilan carbone révèle que 90 % de nos émissions carbone sont liées aux sinistres.

RÉALISATION DU 1^{ER} BILAN CARBONE

Le principe du **bilan carbone** est de quantifier de manière exhaustive toutes les émissions de gaz à effet de serre (GES) induites par une organisation sur une année complète, pour identifier les principaux postes d'émissions et leurs impacts respectifs. **C'est la première étape indispensable pour construire une stratégie de décarbonation.** En 2023, Groupama Rhône-Alpes Auvergne a réalisé son bilan carbone en intégrant pour la première fois les émissions indirectes liées à l'activité de l'entreprise et comprenant notamment les « émissions assurées », c'est-à-dire celles en lien avec les sinistres de ses clients-sociétaires. **Les résultats ont généré une véritable prise de conscience en mettant en évidence l'énorme impact de la gestion des sinistres dans le poids carbone de l'entreprise**, soit 90 % de celui-ci. Fort de ce constat, Groupama s'est emparé de la question pour impulser des projets de transition bas-carbone de la gestion des sinistres.

L'ambition de l'entreprise est de faire du sinistre une opportunité de transition pour nos sociétaires en favorisant notamment la réparation plutôt que le remplacement ou encore la reconstruction durable plutôt que celle à l'identique.

+ 1 500 VISITES PRÉVENTION EN 2023

Chez Groupama Rhône-Alpes Auvergne, notre engagement va au-delà de l'assurance : nous sommes avant tout préventeur. Tout au long de l'année, nous réalisons auprès de nos clients-sociétaires des visites et actions prévention. Au total en 2023, plus de 1 500 visites et 160 actions ont été menées au niveau local.

Grâce à toutes ces actions, ce sont 8 150 sociétaires qui ont été sensibilisés ou formés à la prévention en santé, sécurité, risques agricoles, risque cyber, conduite auto... Cette année a également été marquée par des avancées significatives, avec la création du Pôle prévention, qui a réuni toutes les équipes concernées (dommages aux biens, ingénieurs, santé, sécurité routière).

Zoom sur l'impact environnemental de notre gestion des sinistres auto :

- baisse de l'empreinte carbone :
 - 15 % des réparations réalisées avec au moins une pièce de réemploi,
 - 1 pare-brise sur 5 réparé plutôt que remplacé,
 - 41 % des expertises réalisées à distance (sans déplacement de l'expert),
 - diminution de la pollution aux microplastiques : généralisation du débosselage sans peinture suite à la grêle (la peinture industrielle serait une source principale de pollution aux particules de plastique des océans, lacs et cours d'eau).

Ce focus n'est qu'un exemple de notre impact sur la gestion des sinistres.

Déploiement du plan d'engagement RSE des collaborateurs

Pour mieux comprendre les enjeux de la RSE, sa stratégie et sa mise en œuvre opérationnelle, un e-learning, des conférences et des ateliers participatifs ont été déployés en 2023 auprès de plusieurs directions. Résultat : 960 collaborateurs sensibilisés aux enjeux de la RSE dont 460 ont participé à des ateliers « La RSE dans mon métier », animés par les managers et le réseau des ambassadeurs RSE.

Cette consolidation a favorisé une approche plus cohérente, transversale et holistique. Cette restructuration a aussi permis une meilleure collaboration entre les équipes et une gestion plus efficace, afin de répondre aux besoins de nos clients-sociétaires de manière encore plus adaptée. Aujourd'hui, Groupama Rhône-Alpes Auvergne se positionne comme l'un des leaders de l'assurance en matière de prévention. Cependant, notre ambition ne s'arrête pas là.

Nous impliquons de plus en plus de parties prenantes telles que les commerciaux, les managers et les élus dans nos visites de prévention, afin de les sensibiliser et de les aider à comprendre les avantages de ces initiatives. Cela renforce leur capacité à fournir des conseils éclairés à nos clients, toujours dans une perspective d'accompagnement.

NOS CHIFFRES CLÉS 2023

2 305
COLLABORATEURS

378
CAISSES
LOCALES

8
SITES
DE GESTION

311
AGENCES

646 054
CLIENTS-SOCIÉTAIRES

3 737
ÉLUS

**CHIFFRE
D'AFFAIRES**

1 084 M€
ASSURANCE
NON-VIE

223 M€
ASSURANCE
VIE-ÉPARGNE

1 175 M€
CAPITAUX PROPRES

99,60 %
RATIO COMBINÉ

140,3 M€
PLUS-VALUES
LATENTES GLOBALES

308 %
MARGE DE
SOLVABILITÉ S2

36 M€

RÉSULTAT SOCIAL CONSOLIDÉ
CAISSE RÉGIONALE + CAISSES
LOCALES

50 M€

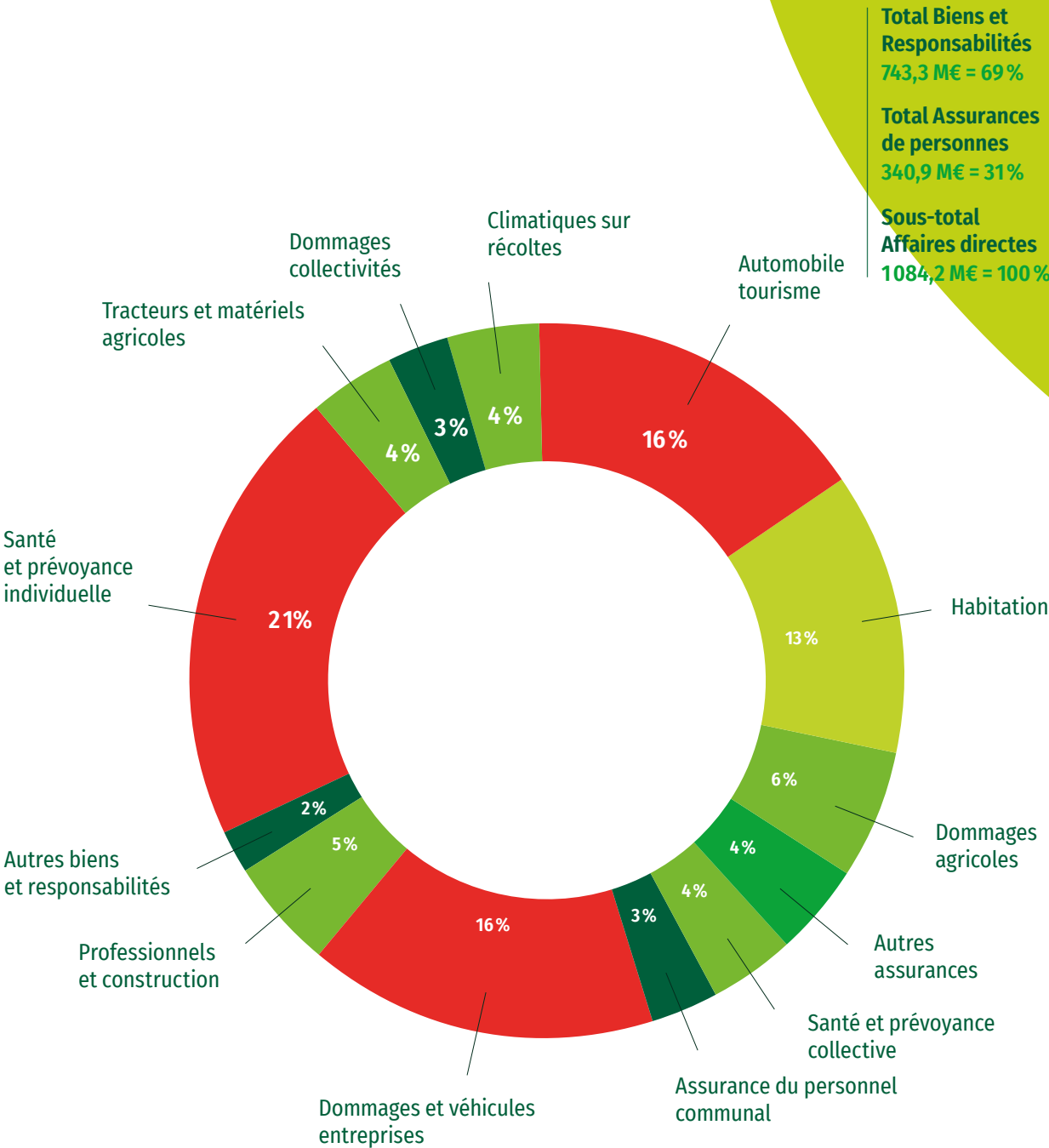
CONTRIBUTION
AU RÉSULTAT OPÉRATIONNEL
GROUPE

48 M€

CONTRIBUTION AU RÉSULTAT
DU GROUPE

CHIFFRE D’AFFAIRES ASSURANCE NON-VIE

Répartition du chiffre d’affaires par métier (en M€)

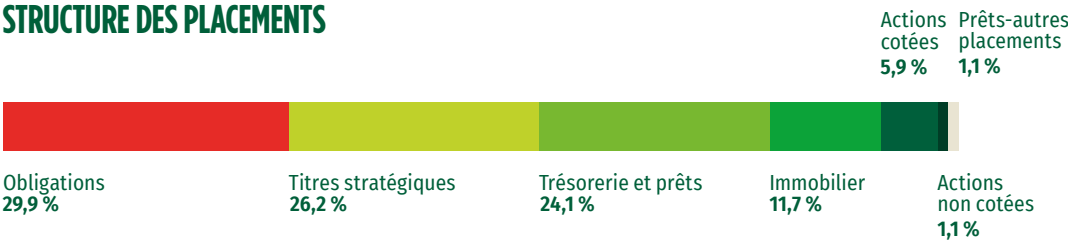


Total Biens et Responsabilités
743,3 M€ = 69 %

Total Assurances de personnes
340,9 M€ = 31 %

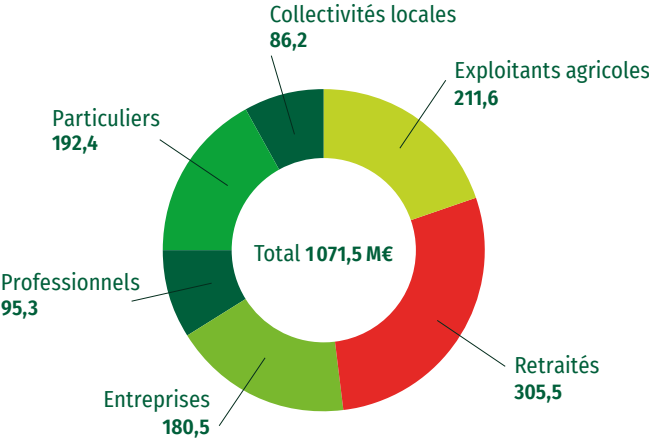
Sous-total Affaires directes
1084,2 M€ = 100 %

STRUCTURE DES PLACEMENTS



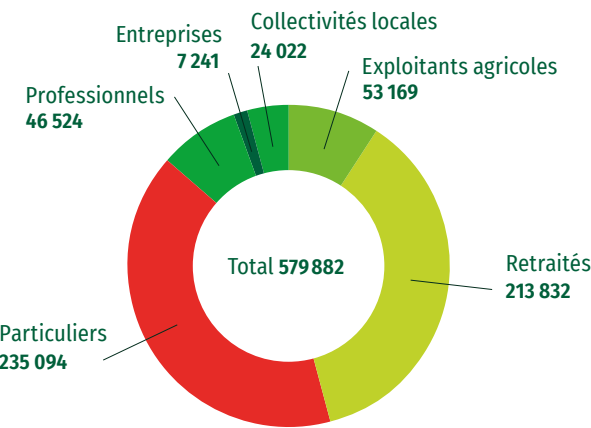
RÉPARTITION DU PORTEFEUILLE

par marché et en M€



STRUCTURE DU PORTEFEUILLE

en nombre de personnes



BILAN EXERCICE

Normes sociales françaises

Actif en M€	2023
Actifs incorporels	22,5
Terrains et constructions	232,0
Participations stratégiques	529,1
Autres placements	1146,2
Réassurance Provisions	1121,6
Créances diverses	358,1
Autres actifs	271,7
Total Actif	3 681,2

Passif en M€	2023
Capitaux propres	1126,6
Résultat de l'exercice	36,2
Provisions techniques	2248,7
Provisions risques et charges	19,2
Autres dettes	250,4
Total Passif	3 681,2

COMPTE DE RÉSULTAT

Au 31 décembre 2023

Technique en M€	2023	% CA
Primes acquises	1110,0	100
Produits des placements alloués	24,2	2,2
Autres produits techniques	25,1	2,3
Charge des sinistres	-820,1	-73,9
Réassurance Groupama M.A.	75,0	-6,8
Frais acquis., Adm. et autres charges	-233,7	-21,1
Résultat technique	30,5	2,7

Non technique en M€	2023	% CA
Résultat technique	30,5	2,7
Produits nets de placements	50,0	4,5
Produits placements transférés	-24,2	-2,2
Autres produits et charges	-11,5	-1,0
Produits / Charges exceptionnels	-1,4	-0,1
Impôt société	-7,2	-0,7
Résultat net de l'exercice	36,2	3,3

INDICATEURS CLÉS DU GROUPE GROUPAMA

AU 31 DÉCEMBRE 2023

POSITION SUR LE MARCHÉ FRANÇAIS

1^{ER}
ASSUREUR
EN AGRICULTURE
ASSUREUR
DES COMMUNES

2^E
ASSUREUR
SANTÉ
INDIVIDUELLE

2^E
ASSUREUR EN
ASSURANCE DE BIENS
ET RESPONSABILITÉS
(ABR)

4^E
ASSUREUR AUTO,
HABITATION,
PRÉVOYANCE
INDIVIDUELLE

9^E
ASSUREUR
GÉNÉRALISTE

6 M
DE SOCIÉTAIRES ET
CLIENTS

25 000
COLLABORATEURS

2 400
CAISSES LOCALES

27 000
ÉLUS

9
CAISSES
RÉGIONALES ET
MÉTROPOLITAINES

2
CAISSES
SPÉCIALISÉES

2
CAISSES
EN OUTRE-MER

2
MARQUES
COMPLÉMENTAIRES :
GROUPAMA
ET GAN

POSITION SUR LES MARCHÉS HORS FRANCE

1^{ER}
ASSUREUR
EN ROUMANIE

4^E
ASSUREUR NON-VIE
EN HONGRIE

9^E
ASSUREUR NON-VIE
EN ITALIE

6 000
COLLABORATEURS

6 M
DE CLIENTS

9 PAYS
ITALIE, GRÈCE, HONGRIE,
CROATIE, ROUMANIE, SLOVÉNIE,
BULGARIE, CHINE, TUNISIE

INDICATEURS D'ACTIVITÉ GROUPE

31 000
COLLABORATEURS

12 M€
DE SOCIÉTAIRES
ET CLIENTS

17 MDS €
CHIFFRE D'AFFAIRES

13,9 MDS €
EN FRANCE

2,9 MDS €
À L'INTERNATIONAL

213 M€
D'ACTIVITÉS FINANCIÈRES

INDICATEURS ÉCONOMIQUES GROUPE

Résultat net
510 MILLIONS D'EUROS

Résultat opérationnel économique
627 MILLIONS D'EUROS

Ratio combiné non-vie
96,8 %

Marge de solvabilité
267 % (avec mesure transitoire)

Fonds propres
9,9 MILLIARDS D'EUROS

Marge de services contractuelle
3,6 MILLIARDS D'EUROS

Total Bilan
91,9 MILLIARDS D'EUROS

Groupama Rhône-Alpes Auvergne - Caisse régionale d'Assurances Mutuelles Agricoles de Rhône-Alpes Auvergne - 50 rue de Saint-Cyr - 69251 Lyon cedex 09 - 779 838 366 RCS Lyon - Emetteur des Certificats Mutualistes - Entreprise régie par le Code des Assurances et soumise à l'Autorité de Contrôle Prudentiel et de Résolution - 4 place de Budapest CS 92459 - 75436 Paris Cedex 09. Les instruments financiers et services d'investissement, ainsi que les produits bancaires sont commercialisés par les Caisses régionales d'assurances mutuelles agricoles Groupama, agissant également en qualité d'agents liés et de mandataires exclusifs en opérations de banque et en services de paiement d'Orange Bank. SA au capital de 898 775 712 € au 20 juin 2023 - 67 rue Robespierre - 93107 Montreuil Cedex - 572 043 800 RCS Bobigny - Immatriculée à l'ORIAS sous le n° 07 006 369. **www.gbanque.com Crédits photos:** collaborateurs Groupama Rhône-Alpes Auvergne, iStock - Juin 2023



Groupama
RHÔNE-ALPES AUVERGNE