

The background of the entire page is decorated with a variety of colorful geometric shapes, including horizontal and vertical bars, L-shaped brackets, and small squares. These shapes are scattered across the white background in shades of blue, orange, green, and yellow.

Link Lab

by Groupama

DOSSIER DE PRESSE 27 JUIN 2019

Groupama Rhône-Alpes Auvergne, investisseur principal du projet Linklab

En investissant dans le projet immobilier LINKLAB, Groupama Rhône-Alpes Auvergne s'affirme comme un acteur économique et sociétal majeur au service de ses territoires, et notamment du département de la Savoie.



Le LINKLAB, premier ensemble immobilier du parc de La Cassine à Chambéry

D'ici à 2030, le quartier de La Cassine dessinera le nouveau visage de Chambéry. Fort d'un emplacement stratégique, ce quartier jusqu'alors délaissé fait désormais l'objet d'un vaste projet de revalorisation urbaine. Une nouvelle entrée de ville où l'ambition est d'accueillir des sièges régionaux et nationaux de grandes entreprises, de nouveaux logements, un parc de verdure, et de créer un lieu de vie animé, de jour comme de nuit.





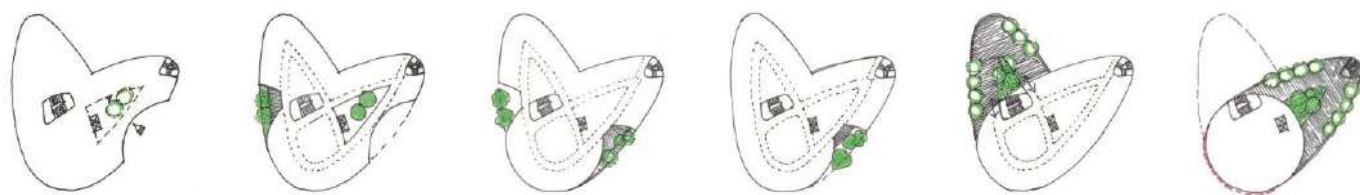
Le projet LINKLAB représente une ambition forte pour la ville de Chambéry, et plus particulièrement pour le quartier de La Cassine, en étant le **1^{er} ensemble immobilier** à sortir de terre.

C'est l'agence Patriarche au Bourget-du-Lac qui signe l'architecture du projet LINKLAB. Ce projet d'urbanisme apporte, sur près de 10 000 m², 6 niveaux et 2 bâtiments, une réponse architecturale à la fois fonctionnelle, innovante et flexible aux nouveaux rythmes de vie des entreprises tournées vers le digital. Concrètement, il s'agit de construire, aux abords d'une gare multimodale, un **pôle multi-usages de locaux et de services partagés** pour le développement des startups.

PRÈS DE **10 000**
M² DE SURFACE CONSTRUITE

2
BÂTIMENTS

6
NIVEAUX



Ce bâtiment bioclimatique, ultra-économe, a été conçu pour recevoir les meilleurs usages de la technologie et sera construit avec des matériaux biosourcés, grâce à la R&D développée par l'agence Patriarche.

Cet ensemble innovant proposera des bureaux connectés, des espaces de co-working ou privés, des lieux de rencontre formels ou informels, un amphithéâtre, un restaurant et un potager sur les toits. L'ergonomie et le confort ont été optimisés par le choix de mobiliers et d'outils connectés, pour rendre l'expérience utilisateur unique et agile. Toutes les conditions pour **allier performance d'entreprise et bien-être au travail**.



Au sein du projet LINKLAB, **l'ensemble immobilier sera détenu par une SCI dont Groupama Rhône-Alpes Auvergne (GRAA) sera l'actionnaire principal** (des discussions sont en cours pour un partenariat avec d'autres investisseurs).

Un investissement né des **relations privilégiées qui unissent l'entreprise et les pouvoirs publics locaux** : la ville de Chambéry et l'agglomération du Grand Chambéry et de Chambéry Grand Lac Economie.

INVESTISSEMENT GLOBAL DU PROJET

30 M€

51%

DES PARTS DE LA SCI
DÉTENUES PAR GRAA

16

MILLIONS D'EUROS INVESTIS
PAR GRAA

Le bâtiment principal, baptisé « SkyLab » sera occupé par **NewQuest, l'agence digitale savoyarde**. L'essentiel du second bâtiment devrait être loué à un acteur industriel de premier plan, grand nom des projets de constructions européens. D'autres utilisateurs ont déjà marqué leur intérêt et des négociations sont notamment en cours avec un acteur institutionnel.



Pourquoi LINKLAB ?

Ce nom a été imaginé à partir du terme anglais Link, signifiant lien.

- > **Parce que** le LINKLAB fait le lien entre l'ancien et le nouveau Chambéry et qu'il assure une liaison directe avec le faisceau ferroviaire et la gare multimodale du quartier de La Cassine.
- > **Parce que** ce nouveau complexe urbain, entièrement connecté, tissera des liens entre les hommes et qu'il sera facilitateur d'échanges intra ou interservices.
- > **Parce qu'en** investissant dans ce projet unique à forte dimension humaine, Groupama Rhône-Alpes Auvergne réaffirme ainsi qu'il est depuis toujours créateur de liens et de synergies sur ses territoires.

Groupama Rhône-Alpes Auvergne, un assureur au service des territoires



Assureur de proximité et fier de son ancrage dans la vraie vie, Groupama Rhône-Alpes Auvergne s'appuie sur un **modèle mutualiste, inscrit dans son ADN**. Un modèle qui a prouvé son efficacité depuis de nombreuses années. Près de 2 300 collaborateurs et 5 400 élus l'incarnent chaque jour, sur le terrain, **au service des clients-sociétaires**. Cette implantation locale permet de

bien saisir les spécificités des territoires, tout comme les attentes des hommes et femmes qui y vivent, afin de déployer une stratégie adaptée au contexte local. Un véritable atout, pour conseiller au mieux les clients-sociétaires et les accompagner dans la réalisation de leurs projets personnels !

Participer à la vraie vie des territoires, c'est aussi **contribuer au rayonnement et à la dynamique de la région**. L'entreprise poursuit sa politique forte d'investissements dans les départements, **soutient activement les initiatives et projets innovants**, élargit chaque année son réseau de partenaires, et met en place une politique RH ambitieuse favorisant l'emploi local. Elle est aussi un interlocuteur majeur pour les entreprises, les collectivités, les associations, les professionnels et les agriculteurs qui font vivre l'économie régionale.

Par toutes ces actions, Groupama Rhône-Alpes Auvergne démontre sa volonté de **s'investir dans le développement des territoires d'aujourd'hui... et de demain**.

Cette approche ultra-locale, associée à la volonté de faire grandir encore la région, fait aujourd'hui la force de Groupama Rhône-Alpes Auvergne.

Pour preuve, les nombreux investissements immobiliers que l'entreprise a réalisés au cours de ces dernières années, que ce soit dans le **domaine patrimonial ou tertiaire** (9 boutiques du Groupe Etam réparties sur notre territoire ou encore l'immeuble "Les Loges", 5.600 m² à usage de bureaux, au pied du Groupama Stadium, en co-investissement).

Pour preuve également, son vaste programme de rénovation d'agences commerciales, une trentaine par an, correspondant à un budget de l'ordre de 3.000.000 €, **réinjectés chaque année dans les économies locales**. Sans compter, la transformation récente de plusieurs sites de gestion internes (Clermont, Lyon, Chambéry ou encore Moulins), qui en font **un acteur économique de tout premier plan au sein de son écosystème**.

Groupama tisse des liens

« The Link », le projet de tour de Groupama Immobilier* marquera l'avènement du nouveau quartier de La Défense.

Groupama Immobilier, propriétaire, a choisi de réaliser une tour véritablement novatrice et dotée d'une visibilité et de dimensions inédites, conçue sur mesure avec son futur utilisateur, Total, qui en fera son futur siège social.

« The Link » se déploiera sur 120 000 mètres carrés et 244 mètres de hauteur, soit la future plus haute tour de France. Le projet sera livré fin 2021.

*Groupama Immobilier est la structure de gestion spécialisée dans les métiers de l'immobilier (tertiaire, commercial et résidentiel) du Groupe Groupama.





Construire aux côtés des acteurs de l'économie locale Savoyarde

Cet engagement au service du développement de ses territoires et notamment du département de la Savoie, Groupama Rhône-Alpes Auvergne l'illustre au quotidien à travers de multiples actions et initiatives, porteuses d'émotions, de valeurs et à fort impact humain :

- Partenariat sportif fructueux avec le club emblématique de la région : le Chambéry Savoie Mont Blanc Handball qui brille davantage d'année en année, remportant en mai dernier la Coupe de France,
- Implantation d'une nouvelle vitrine commerciale Groupama, en 2017, à Chambéry, repositionnant l'agence, place du Centenaire, **au cœur du centre-ville**,
- Transfert du site de gestion de Chambéry, en 2018, sur le secteur du Grand Verger, dans des locaux flambant-neufs, particulièrement fonctionnels et conviviaux, faisant la part belle aux espaces collaboratifs ; une action significative qui permet de **maintenir l'emploi** d'une cinquantaine de personnes dans de meilleures conditions de travail,
- Investissements réguliers dans l'aménagement et dans l'équipement des agences commerciales : 26 agences en Savoie, et 4 sur l'agglomération de Grand Chambéry, assurent un **maillage terrain particulièrement dense au service des sociétaires**,
- Investissements en termes de ressources humaines : 20 recrutements ont été effectués sur les 3 dernières années portant l'effectif global en Savoie à 130 collaborateurs (dont environ 60 chargés de clientèle spécialisés),
- Investissement immobilier dans le projet urbain LINKLAB, qui sera le **1^{er} investissement immobilier d'envergure de Groupama Rhône-Alpes Auvergne en Savoie**, marquant ainsi son ambition d'être un **acteur économique majeur sur ce département**. L'entreprise a aussi récemment acheté 2 boutiques Etam à Chambéry et elle est propriétaire de 2 autres commerces en pied d'immeubles.

Les étapes clés du projet

- Dépôt du permis construire : octobre 2018
- Lancement du projet au SIMI : décembre 2018
- Permis de construire accordé : avril 2019
- Lancement officiel du projet : 27 juin 2019
- Livraison des travaux prévue : 3^{ème} trimestre 2021

Contacts presse Groupama Rhône-Alpes Auvergne

Graziella BIANZANI

Directrice Communication, Innovation et Digitalisation
06 79 40 91 61 - gbianzani@groupama-ra.fr

Laure LARROUQUERE-HEREYRE

Chargée de Communication Externe GRAA
06 33 54 23 46 - llarroquerehereyre@groupama-ra.fr



Groupama
RHÔNE-ALPES AUVERGNE

Patriarche. Bart

iDemain
commence aujourd'hui
un projet ardent pour vivre