



Groupama
GRAND EST



BILAN RSE*

de Groupama Grand Est

2023

*RSE : Responsabilité Sociétale des Entreprises

INTRODUCTION




La stratégie RSE (Responsabilité Sociétale des Entreprises) est aujourd'hui une partie structurante de la stratégie du Groupe Groupama et vient soutenir l'ensemble de nos actions.

Elle est basée sur 3 axes (client, transition et local) et 2 socles (investissements et engagements), auxquels a été ajoutée, au second semestre 2023, une 6^{ème} dimension, à savoir la gouvernance de la Durabilité.

La Durabilité est la RSE volontaire telle que définie par la stratégie Groupe et les critères ESG (Environnements, Sociaux et de Gouvernance) réglementaires.

La Durabilité et la RSE sont au cœur de la stratégie de Groupama et, notamment de :

- **Sa raison d'être** : permettre au plus grand nombre de construire leur vie en confiance, et pour cela nous sommes fondés sur des communautés d'entraide proches, humaines et responsables.
- **Son ambition** : bâtir le Groupe mutualiste champion de l'accompagnement client.



À Groupama Grand Est (ci-après dénommée « GGE »), nous veillons depuis plusieurs années à intégrer la stratégie RSE du Groupe dans la nôtre. Elle était notamment le thème de notre volet informatif de l'Assemblée générale en 2022 mais aussi partie prenante dans notre précédent projet d'entreprise, avec un chantier dédié : « Développer la dimension RSE de l'entreprise ».

Nous réalisons également différentes actions, dont la plupart sont relayées dans notre intranet ou figurent dans notre bilan annuel RSE.



Quels sont les engagements RSE de Groupama Grand Est ?



EMPLOYEUR ATTENTIONNÉ & ENGAGÉ POUR LA RÉUSSITE COLLECTIVE...

Formation

8,43%

de la masse salariale sont consacrés à la formation continue (8,87 % en 2022). Ce sont ainsi **1 897** personnes qui ont suivi au moins une formation, en 2023, ce qui équivaut à **87 950 heures** de formation.

BOG (Baromètre d'Opinion Groupe)¹

 **74%**

est le taux d'engagement des collaborateurs de GGE en 2023. Il traduit l'important niveau, à la fois de confiance et d'implication de leur part, dans leur entreprise.

 **89%**

des collaborateurs sont fiers de travailler au sein du Groupe Groupama.

 **82%**

des collaborateurs se sentent en phase avec les valeurs du Groupe Groupama.

 **94%**

sont motivés pour améliorer la satisfaction des clients, internes ou externes.



E-learning

Sensibilisation de **1 468 collaborateurs** via l'e-learning « *La RSE au cœur de la stratégie du Groupe Groupama* ».

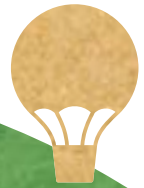
¹ Le BOG étant réalisé les années impaires, les données communiquées proviennent de celui de 2023.

Certification ISO 9001



Obtention pour la 9^{ème} année consécutive de ce label qui traduit l'intégration de la démarche qualité dans l'activité quotidienne de tous nos commerciaux.

... ET LE BIEN-ÊTRE AU TRAVAIL DE CHACUN



386

embauches

dont 251 CDI et 40 alternants



24

stagiaires

ont rejoint GGE en 2023.

Partenariats écoles

Renouvellement avec **4 écoles de commerce**, à savoir : ICN BUSINESS SCHOOL, ECM BESANÇON, ICN NANCY et EM STRASBOURG BUSINESS SCHOOL.

Politique Handicap

Politique volontariste en matière de handicap avec notamment l'engagement de sensibiliser tous nos collaborateurs sur le handicap en entreprise sur les 3 prochaines années (au 31 décembre 2023, déjà 807 salariés sensibilisés). **Référente handicap** très active et mobilisée pour accompagner les collaborateurs en situation de handicap (aménagement de poste, aide à la constitution des dossiers RQTH², etc.).

² Reconnaissance de la qualité de travailleur handicapé.



Sauveteur Secouriste du Travail (SST)

Création de canaux de discussion Teams dédiés et amélioration de la signalétique sur les 4 sites principaux pour identifier plus facilement les SST via un totem.



QUANT À LA QVCT*, ELLE PREND DES FORMES MULTIPLES

*Qualité de Vie et des Conditions de Travail



Conciliation vie professionnelle / vie privée

Plusieurs formules de temps partiel, places en crèche dans le cadre du partenariat conclu entre GGE et un organisme gestionnaire de crèches, dispositif de télétravail reposant sur des modalités très souples.

Prévention des risques psychosociaux et lutte contre l'absentéisme

Déploiement de nombreuses actions concrètes issues du plan de prévention 2023-2025 qui repose notamment sur le développement d'une culture de prévention au quotidien (1/4 d'heure QVCT, actions de formation ciblées, déploiement d'une plateforme dédiée au bien-être et à la QVCT, sensibilisation à la prévention du harcèlement sexuel et aux agissements sexistes) et l'accompagnement des situations de vulnérabilité (par exemple : retour suite à une longue absence, aidants familiaux).





Dispositifs d'accompagnement de la mobilité douce des salariés entre le domicile et le lieu de travail

L'accord GGE relatif à la mobilité des salariés prévoit :

- La prise en charge à 90% du coût de l'abonnement de transport public ;
- Un Forfait Mobilité Durable (FMD) avec notamment la participation à l'achat (jusqu'à 100 euros) et à l'entretien d'un vélo (jusqu'à 70 euros /an) ;
- Le cumul du forfait mobilité durable avec la prise en charge des abonnements de transports publics ;
- Le développement du covoiturage via notamment la plateforme française KAROS ;
- La mise en place de bornes électriques supplémentaires pour la recharge des véhicules électriques sur les sites de Dijon et Schiltigheim.



GEPP : Gestion des Emplois et des Parcours Professionnels

Accompagnement des parcours professionnels des collaborateurs, de l'intégration à la montée en compétence et à la valorisation des acquis.

Politique volontariste en matière d'égalité professionnelle

Par exemple, lutte contre les stéréotypes de genre, enveloppe de résorption des écarts salariaux, accompagnement des managers.

ASSUREUR CRÉATEUR DE SOLUTIONS ET DE SERVICES DURABLES



Satisfaction des sociétaires

 **89%**

**d'entre eux
sont satisfaits**

dont **38 %** très satisfaits
des services offerts
par nos collaborateurs.

Volt'terre/Mycophyto

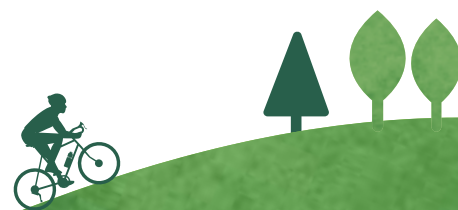
Dans le cadre du programme d'open innovation Volt'terre, GGE mène une expérimentation avec la startup Mycophyto, via un élu partenaire, viticulteur de Côte-d'Or.

Mycophyto est une société qui apporte des solutions microbiologiques personnalisées aux agriculteurs afin de dynamiser la biodiversité naturelle des sols.

L'expérimentation, qui a commencé début 2023 et qui doit s'étendre sur 24 mois, consiste à implanter la solution Mycophyto dans les vignes, puis à suivre l'évolution de la qualité des sols (évolution des rendements, résilience des plants, analyse de l'impact sur l'occurrence et la gravité des sinistres climatiques).

Challenges

Organisation de défis auprès des collaborateurs tels que « *Au boulot à vélo* » qui a pour but d'effectuer un maximum de km à vélo sur les trajets professionnels et « *Kiplin* » qui a pour objectif de favoriser l'activité physique (« jouer-marcher-bouger »).



Prévention

En tant qu'assureur-préventeur, existence d'un réseau de préventeurs salariés pour accompagner nos sociétaires.

Exemples d'actions de prévention menées en 2023 :

- Prévention routière ;
- 10 de conduite rurale et scolaire ;
- Vérification d'extincteur ;
- Distribution d'articles de prévention.

³ Multirisques habitation



+ de 1163

**missions ou actions
de prévention**

ont été effectuées dans les
domaines suivants :

MRH³, Auto et mobilités, Pro et
construction, Entreprises et Collectivités,
Agricole, Santé et prévoyance, Cyber.



Gestes qui sauvent

Depuis le lancement du dispositif proposé par Groupama en 2021, **8 188 personnes** ont bénéficié d'une sensibilisation aux Gestes Qui Sauvent. Ce dispositif national permet de former gratuitement toutes les personnes désireuses d'apprendre les gestes de premiers secours. 634 sessions ont ainsi été organisées, notamment par les Présidents des Caisses locales de GGE. Elles sont proposées aux collaborateurs de GGE, aux sociétaires et au grand public, et sont animées par des professionnels habilités, dont la Croix-Rouge française, la Protection civile et les sapeurs-pompiers.



Distribution de kits lumière aux cyclistes

Dans le cadre de nos engagements sur le cyclisme au quotidien, distribution de kits lumière à tous les cyclistes qui circulaient entre 16h30 et 18h30, début novembre sur les pistes cyclables de Strasbourg, Nancy et Dijon, au moment du passage à l'heure d'hiver. Des kits ont également été offerts aux collaborateurs qui participent au Boulot à Vélo ou au Vélotour.



Élus Renfort

Possibilité d'avoir recours aux élus Renfort en cas de sinistres majeurs.

Les 251 élus Renfort sont répartis sur les 12 départements de GGE, exclusivement pour

les sinistres événements climatiques (grêle, tempête, inondations) jusqu'à 5 000 €, et au-delà, en concertation avec un inspecteur GGE.

Les inspecteurs pilotent, accompagnent et se chargent notamment de la formation des élus Renfort.

Cardio First Angel

Mise en place de **dispositif d'aide au massage cardiaque** au sein de l'ensemble de nos sites administratifs et de nos agences.

Sondes à fourrage connectées

Dispositifs thermométriques permettant de lutter contre les incendies en milieu agricole. **28 réunions de sensibilisation** ont été organisées en 2023.



Centaure Grand Est

Ces centres de formation proposent des **stages de conduite Auto et Moto** sur les sites de Gevrey-Chambertin (Côte-d'Or) et de Phalsbourg (Moselle). Depuis 2022, des stages de conduite sur engins agricoles sont également proposés aux agriculteurs, y compris aux jeunes dès 16 ans, afin de réduire les risques routiers. Ces formations préventives sont suivies par nos collaborateurs, nos élus de Caisses locales et nos sociétaires.

Prévention routière auprès des jeunes

Actions de sensibilisation au risque routier dans les collèges et établissements scolaires agricoles. Environ **10 000 élèves sensibilisés** en 2023.

Fan zone

Labellisation « Niveau 1 » des Fan Zone GGE par l'association Eco-Manifestation d'Alsace dans le cadre du Tour de France, via une charte construite autour de 7 domaines d'action : gestion globale, déchets, communication, déplacements, alimentation, sensibilisation et énergie.

Services en ligne

Les services client donnent la possibilité aux sociétaires d'effectuer des actions de gestion ou d'accéder à des informations en toute autonomie via leur espace client Groupama.fr ou application mobile « Groupama et moi ».

Les principales fonctionnalités sont les suivantes :

- Déclaration et suivi de sinistre en ligne ;
- Suivi des remboursements santé en ligne ;
- Dématérialisation et stockage des documents (attestations, conditions générales...);
- Accès à la téléconsultation ;
- Envoi de documents en quelques clics ;
- Carte de tiers payant 100 % digitale.



Système d'accueil téléphonique accessible aux personnes sourdes ou malentendantes. **27 agences** sont équipées pour la mise en relation avec un interprète en langue des signes française.

Groupama Prédicit

Service de prévention innovant et gratuit qui prévient les risques météorologiques en alertant et conseillant nos sociétaires.

Groupama Box Habitat

Dispositif de télésurveillance connecté qui prévient la fumée, les inondations, les intrusions et agressions, les coupures d'électricité pour veiller sur son domicile à distance et 24h/24.



PARTENAIRE SOLIDAIRE AUPRÈS DES COMMUNAUTÉS ET DES TERRITOIRES...



Partenaire du monde agricole

Chambres d'agriculture, Jeunes agriculteurs...

Partenariat avec Initiative France et BGE⁴

Soutien à des antennes locales de réseaux associatifs dont la mission est de financer et d'accompagner les créateurs, repreneurs et développeurs d'entreprises.

Partenariats avec des associations⁵

Special Olympics France, Amicale de gendarmerie, La Mulhousienne, Association des courses de Strasbourg Europe (La Strasbourgeoise), Odyssea, Union départementale des Sapeurs-Pompiers, Protection Civile, etc.

⁴ ensemble pour aGir et Entreprendre

⁵ Liste non exhaustive.

Partenaire du monde économique

CAPEB départementales, UMIH, corporations professionnelles diverses telles que Fédérations des boulangers, coiffeurs, fleuristes, Chambres de Métiers, CCI, foires et salons, etc. et des collectivités locales (Associations des Maires, etc.).

Partenariats avec près de 150 clubs sportifs⁴

Football, handball, rugby, volley-ball, hockey, golf, trail, ski, dont 23 partenariats avec notre Caisse régionale, et soutien du cyclisme amateur (opération « *Ton Club, Ton Maillot* »).

Label « Alsace Excellence »

Label décerné aux entreprises selon des critères économiques, sociaux, sociétaux et environnementaux. Il garantit le respect de l'ensemble de ses engagements, notamment en termes de performance économique, d'éthique sociale et de responsabilité environnementale.

... ET ACTEUR RÉGIONAL DU MÉCÉNAT



Fondation Groupama « Vaincre les maladies rares »

- Soutien du Groupe Groupama depuis 2000 à la lutte contre les maladies rares ;
- Organisation de 11 Balades Solidaires sur l'ensemble du territoire de GGE en lien avec nos élus, permettant de récolter **71 758 euros de dons** (en 2023), entièrement reversés aux associations.

VoZaMa

Renouvellement du mécénat en faveur de cette ONG malgache, dont la mission principale est de développer la scolarisation d'enfants malgaches dans les zones enclavées de Fianarantsoa et Ambositra. Le soutien financier de GGE et les actions de collecte complémentaires réalisées en 2023 ont permis d'entreprendre des nouveaux projets tels que le développement d'activités génératrices de revenus auprès de groupements de femmes.

Prix Stanislas

Depuis 2016, remise du prix Stanislas, créé par GGE, pour récompenser le premier roman d'un auteur lors du salon littéraire de Nancy, le « Livre sur la Place ». Le livre « Vous ne connaissez rien de moi » de Julie HERACLES (Éditions JC LATTES) a été élu meilleur premier roman 2023.

Chaire Finagri⁶

La chaire de l'IAE Paris – Sorbonne Business School vise à soutenir la transition agroécologique, en développant des solutions innovantes de financement durable. Elle est consacrée à la réflexion et mise en application de financements innovants pour des projets contribuant à l'évolution du secteur agricole vers la double performance économique et environnementale. GGE a fait le choix d'accompagner son développement pendant 3 ans.

⁶ Financement Alternatif au Secteur Agricole



Autres exemples de mécénat

La Croix-Rouge, les Cadets de la Gendarmerie Nationale de Côte-d'Or et Groupama Sports.



ACTEUR RESPONSABLE DE LA TRANSITION ÉCOLOGIQUE

Fresque du Climat

 **58 collaborateurs**

ont participé à une Fresque du Climat afin d'être sensibilisés aux relations de cause à effet entre l'activité humaine et le changement climatique ; le tout, à travers un jeu de cartes.

- 13 membres du COMEX ;
- 21 membres du pôle Sinistre ;
- 13 membres de la Direction Risques, Conformité et Contrôle Interne ;
- 11 membres de divers environnements : chef de projet, assistante de direction, conformité, juridique, communication.



Propriétaire forestier

Le Groupe Groupama est le 3^{ème} propriétaire privé en France. Ses forêts sont certifiées PEFC⁷ et constituent un puits de carbone de 10 millions de tonnes (CO₂).

À GGE, mise en valeur d'un verger de plus de 60 ares composés notamment de variétés anciennes d'arbres fruitiers et **implantation de 3 ruches** (60 kg récoltés en 2023).

⁷Programme de reconnaissance des certifications forestières

Économie locale

Mise en avant de producteurs et artisans locaux dans le local du CSE, qui proposent des articles permettant de consommer de manière plus durable.

Recyclages

Renouvellement d'opérations visant à récupérer les piles et téléphones usagés, les vêtements (bennes sur site), les paires de lunettes (dons à l'association « Lunettes sans frontières »), le matériel informatique et les cartouches d'encre.

Ubicuity

Recrutement et formation d'ambassadeurs du programme UBICUITY de la Fondation BIC, sur les 12 départements du territoire de GGE. Grâce au lancement en 2022 d'une opération régionale de recyclage d'instruments d'écriture, l'équivalent de 91 kg de matériel d'écriture usagé a été collecté, soit environ 14 000 fournitures, convertis ensuite en différents mobiliers urbains en plastique recyclé. Au cours de l'année 2023, **ce nouveau mobilier a ainsi été offert aux collectivités, associations et écoles qui ont accompagné GGE dans ce projet.**



Diminution des déchets

Tri et recyclage des déchets (papier, carton, canettes, bouteilles plastiques), remplacement des poubelles corbeilles individuelles par des « cups » afin de favoriser le tri des déchets, généralisation du papier à 70 g, présence de fontaines à eau sur les principaux sites de gestion de GGE, tri des déchets organiques des restaurants d'entreprise de Schiltigheim et de Dijon.



Baisse de la consommation électrique

Remplacement de l'éclairage tube fluo et autres par des leds, mise en place de sondes de température, remplacement de la climatisation d'une salle de serveurs.



Mobilités

Réception de 21 véhicules hybrides rechargeables en libre-service et installation de bornes électriques.



Développement du label interne RSE GGE

Pour 100 % du catalogue des objets promotionnels utilisés.



Investissements durables

En tant que propriétaire d'actifs, GGE s'intègre dans la politique d'investissement du Groupe. A travers sa charte d'investissement durable, GGE s'engage notamment à :

- Intégrer pleinement les critères extra-financiers dans sa gestion d'actifs ;
- Sortir totalement, de son portefeuille d'investissement, toute valeur de charbon thermique au plus tard d'ici 2030 dans les pays de l'Union européenne et de l'OCDE⁸ et d'ici 2040 dans le reste du monde ;
- Mettre fin à tout nouvel investissement en direct dans les entreprises développant de nouveaux projets pétroliers et gaziers non conventionnels ;
- Accompagner la transition des entreprises vers un modèle d'affaires décarboné ;
- Réduire le risque de durabilité de portefeuille en favorisant le dialogue avec les entreprises, dont Groupama est actionnaire, sur les thématiques ESG.

⁸ Organisation de coopération et de développement économiques

Quelques chiffres :

En 2023, GGE a choisi d'allouer **plus de 21 % des fonds** de son portefeuille à des supports ayant reçu le **label ISR** (Investissement Socialement Responsable), soit en hausse de +6 % par rapport à l'année 2022.

58 % des fonds du portefeuille sont catégorisés SFDR⁹ et un fonds est catégorisé SFDR.

Le stock sur les Green et Social Bonds est **en hausse de 26 %** par rapport à fin 2022 et représente 4 % du montant investi dans les obligations corporates.

Intensité de carbone du portefeuille obligatoire significativement inférieure à l'intensité de l'indice de référence (Barclays Euro Agregate).

⁹ Sustainable Finance Disclosure Regulation



Dématérialisation

du bulletin de paie des collaborateurs et de documents destinés à nos sociétaires.



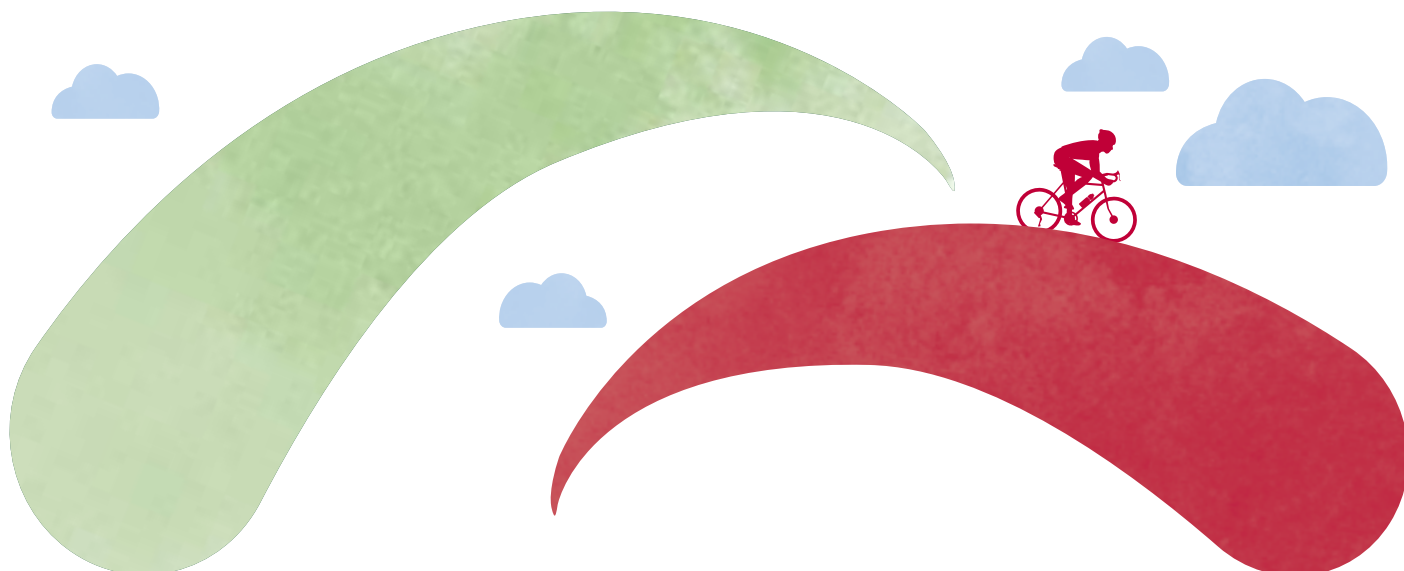
Digitalisation

de nombreux documents grâce à la GED (Gestion Electronique des Documents).



Déploiement de la signature électronique (SED)

des documents sur affaires nouvelles et du **selfcare** auprès de nos sociétaires.



ZOOM SUR LA SEDD 2023¹⁰



Publication, sur notre site intranet, d'articles aux sujets variés :

- Le rappel stratégie RSE & Plan d'engagement
- La lutte contre le gaspillage, avec publication de recettes anti-gaspi
- L'association VETIS, le recyclage des vêtements
- Comment nos abeilles se préparent-elles à l'hiver ?
- Les pièces issues de l'économie circulaire
- Le rappel des écogestes
- La nouvelle opération « *C'est bien vu !* » (récupération de lunettes)
- Le calcul du bilan carbone individuel
- Les échéances RSE de 2030
- La vidéo de collaborateurs du Groupe sur le thème : agir au quotidien, mon écogeste
- Le compostage obligatoire
- La sensibilisation à l'économie circulaire
- Une collecte pour la Banque Alimentaire du Bas-Rhin
- La taxonomie verte européenne
- Les green faux-pas à bannir au travail !



Interview croisée

de Rémi LORENZELLI (Directeur général adjoint stratégie et partenariats Groupe, Ressources Humaines Groupe et GMA et Secrétaire général), François COSTE (Directeur de projet durabilité / GMA) et Nathalie OBER (Directrice Secrétariat général et Juridique / GGE).

Interview

de notre apiculteur, membre de l'association ASAPISTRA.



Animation diététique

au restaurant d'entreprise de Schiltigheim par L'Alsacienne de Restauration.

Partage de recettes anti-gaspillage

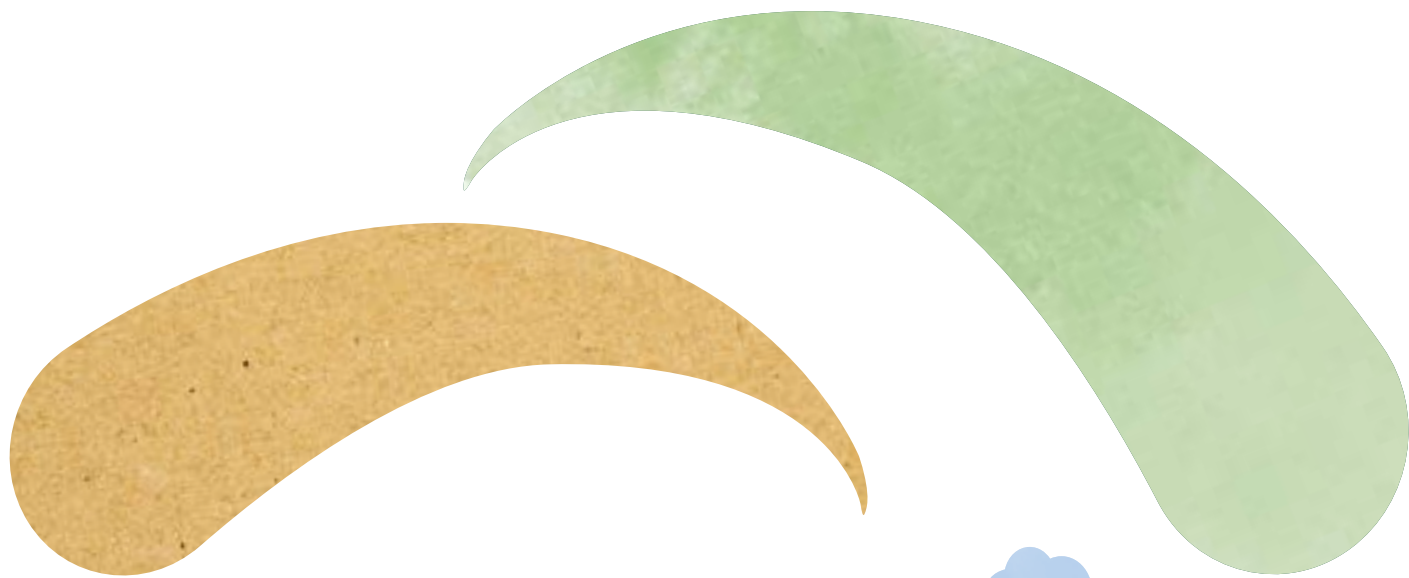
et préparation de plats régionaux par le restaurant d'entreprise de Dijon.



Jeu-concours

pour gagner des BD « *Un monde sans fin* ».

¹⁰ Semaine Européenne du Développement Durable. Évènement ayant eu lieu du 18/09/2023 au 08/10/2023.



Groupama
GRAND EST



Groupama Grand Est

Caisse régionale d'Assurances Mutuelles Agricoles du Grand Est
101 route de Hausbergen, CS 30014 Schiltigheim, 67012 Strasbourg Cedex.

379 906 753 RCS Strasbourg - Entreprise régie par le Code des assurances et soumise à l'Autorité de Contrôle Prudentiel et de Résolution, 4 place de Budapest CS 92459, 75436 Paris Cedex 09. Immatriculée à l'ORIAS sous le n°13 003 066 (www.orias.fr).

Rédaction par la Direction Secrétariat général, Juridique & RSE

Crédit photos : The noun project (pictos). Réalisation et mise en page : ipiapia.fr - Mars 2024

