

# FIEFIA 'I HE TOHI NGAUE FAKAFIEFIA KO 'ENI

**Na'a ke 'ilo'i nai 'oku ma'u 'e he fānau kotoa pē 'a e TOTONU ke mālōlō, va'inga mo kau 'i he ngaahi polokalama mohu founa mo anga fakafonuá?**

Ko e 'uhinga ia kuo mau fa'u ai 'a e tohi ngaue fakafiefia ko 'eni ke ke fiefia ai mo ho'o fanau, pea toe ako foki ki he ngaahi totonu 'a e fanau.

'Oku ma'u 'e he fānaú ha ngaahi totonu lahi, hangē ko e totonu ki he mo'uí, malú, fāmilí, tu'unga 'oku 'i aí, fakahaa'i mo e malu'i mei he fetā'aki 'a ha ni'ihi tokolahi kehe. 'Ikai ngata ai, 'oku ma'u 'e he fanau kotoa pe 'i he mamani 'a e totonu tatau 'o kau ai 'a kinautolu 'oku tukuhausia, hola mei he fepakipaki, masiva, fiekaia, puke, mavahe mei he ako pe li'ekina.

Ke a'usia 'e he fanau honau tu'unga kakato pea ma'u 'a e kaha'u lelei taha, 'oku fie ma'u ke malu'i mo faka'ilonga'i 'enau ngaahi totonu. 'Oku fokotu'u 'a e ngaahi totonu ko 'eni 'i he fakataha 'i he ngaahi totonu 'a e fanau, 'a ia ko ha tukupa fakalao fakavaha'apule'anga ia 'e he kau taki 'o mamani ke malu'i 'a e fanau kotoa pe pea mo fakahoko 'enau ngaahi totonu.

Ke ako lahi ange mo poupu'i 'a e Totonu ki he kau leka, 'alu ki he:











# TA HA LAINE KE FAKATAUHOA 'A E ME'A KO ENI



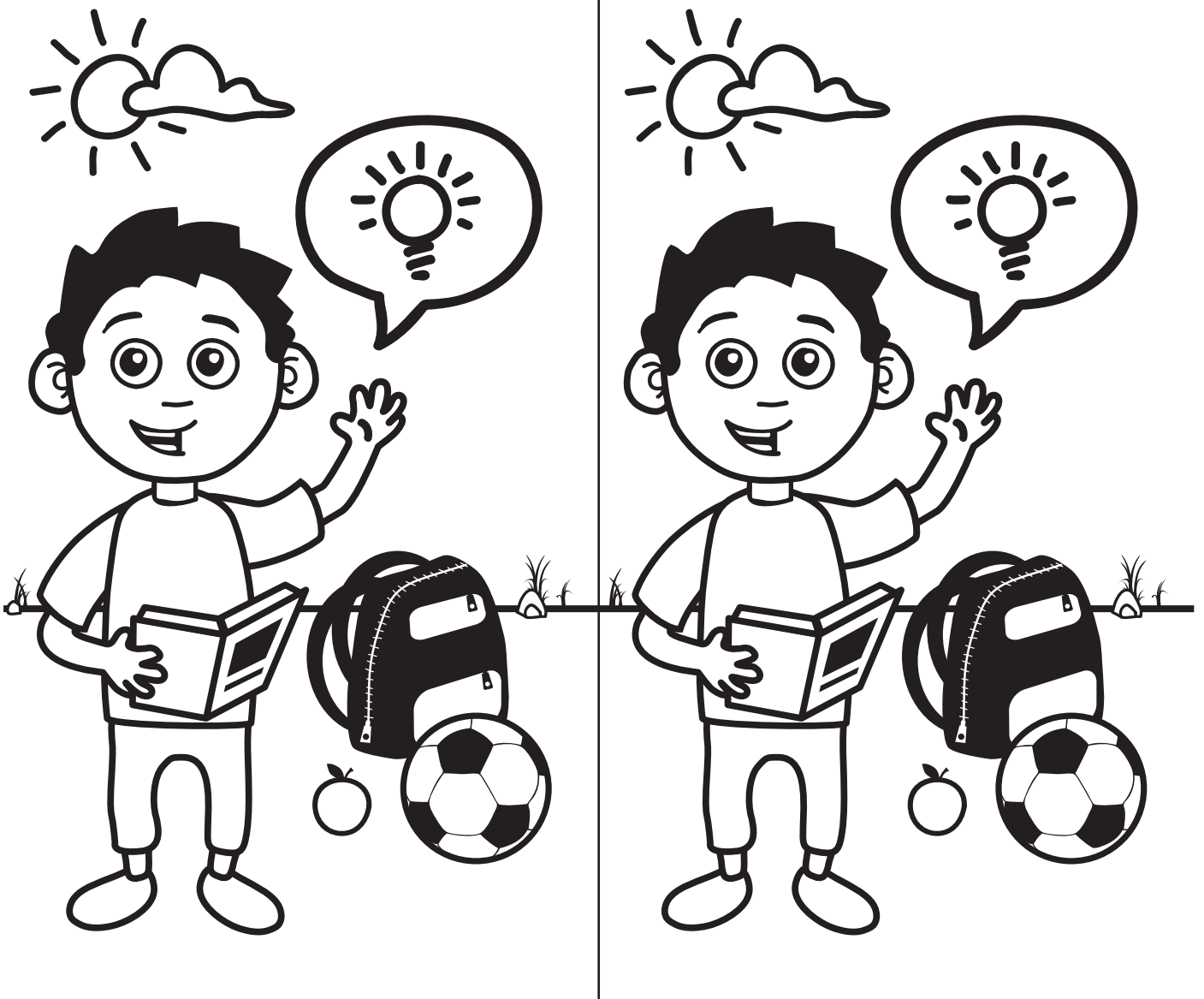
12



FAKA'APA'APA'I E  
FAKAKAUKAU 'A E  
FĀNAÚ

'Oku ma'u 'e he fānaú 'a e totonu ke foaki tau'atāina 'enau ngaahi fakakaukau 'i he ngaahi me'a 'okú ne uesia kinautolú. 'Oku totonu ke fakafanongo mo tokanga fakamātoato 'a e kakai lalahí ki he fānaú.

# FAKASIO E NGA AHI FAIKEHEKEHE 'E NIMA



28

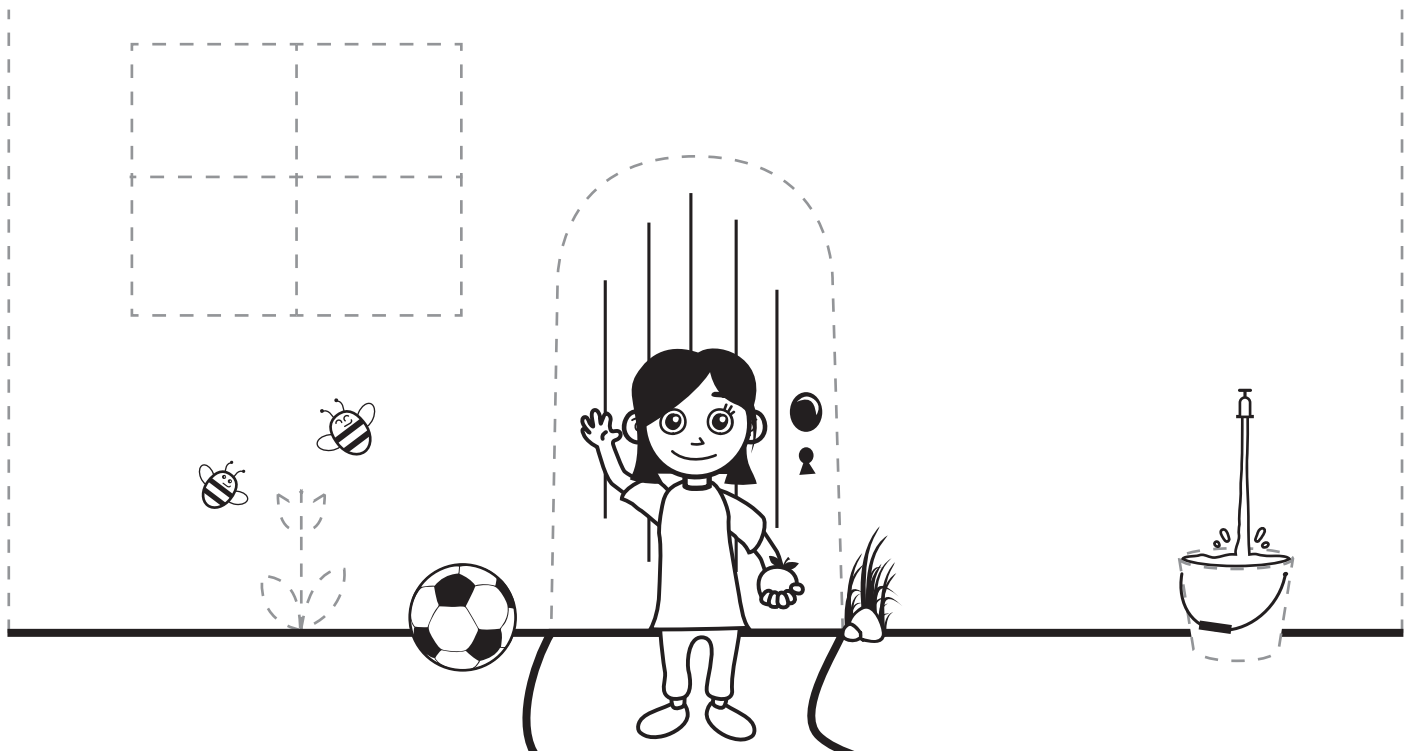


HU KI HE AKO

'Oku mā'u 'e he fānau kotoa pē 'a e totonu ki he akó. 'Oku totonu ke ta'e totongi 'a e hū 'o ako lautohi. 'Oku totonu ke 'atā 'a e ako mā'olunga mo mā'olunga angé ki he fānau kotoa pē. 'Oku totonu ke pou pou'i 'a e fānau ke nau ō ki he akó ki he tu'unga mā'olunga taha 'e lavá. 'Oku totonu ke faka'apa'apa'i 'e he fakatonutonu 'i he ngaahi 'apiakó 'a e totonu 'a e fānau pea 'oua na'a teitei faka'aonga'i.



# TA HA FALE FAKA'OFO'OFA



27



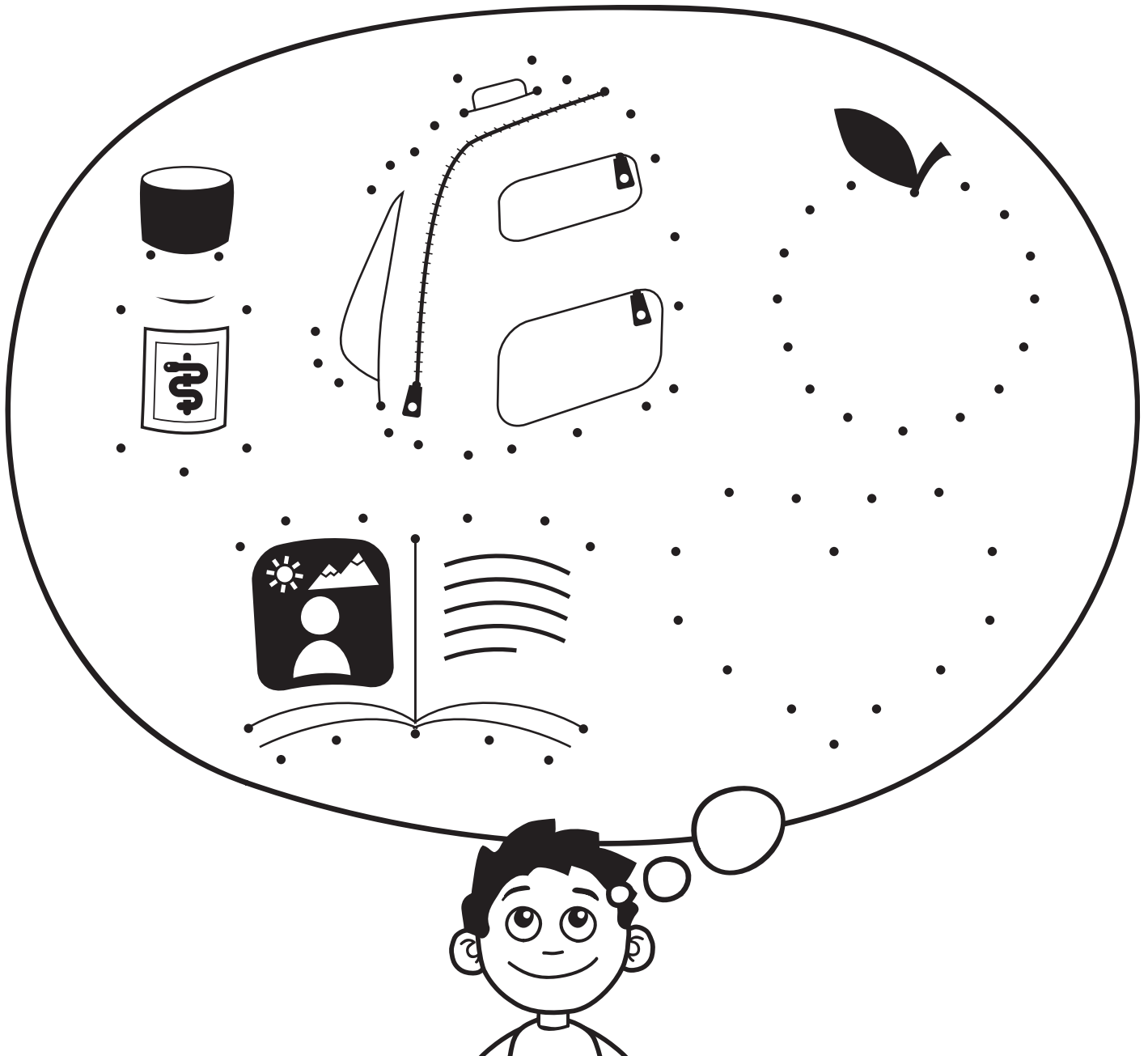
ME'AKAI, VALA,  
KO HA 'API MALU

'Oku ma'u 'e he fānaú 'a e totonu ki he me'akaí, valá mo ha feitu'u malu ke nau nofo ai koe'uhí ke nau lava 'o fakatupulaki 'i he founnga lelei taha 'e lavá. 'Oku totonu ke tokoni 'a e pule'anga ki he ngaahi famili mo e fanau 'oku 'ikai ke nau lava 'o totongi 'eni.

# SIAKALE'I 'A E NGA AHI ME'A 'OKU FIE MA'U 'E HE TAMASI'I KE FIEFIA



# FAKAFEHOKOTAKI E NGAAHI FO'I PILIOTE



3

NGAAHI FIE MA'U  
LELEI TAHA 'O E  
LEKA

'I he taimi 'oku fai ai 'e he matu'a ha ngaahi filí, 'oku totonu ke nau fakakaukau ki he ngaahi uesia enau 'a e ngaahi fili koia 'i he fānaú. 'Oku totonu ke fai 'e he matu'a kotoa pē 'a e me'a 'oku lelei tahá ma'ae fānaú. 'Oku totonu ke fakapapau'i 'e he ngaahi pule'angá 'oku malu'i mo tokanga'i e fānaú 'e he'enau mātu'á, pe 'e ha kakai kehe 'i he taimi 'oku fie ma'u ai 'ení. 'Oku totonu ke fakapapau'i 'e he ngaahi pule'anga ko e kakai mo e ngaahi feitu'u 'oku nau fatongia 'aki hono tokanga'i e fanau 'oku nau faillelei.