

# EIN BLICK AUF DEN MIETMARKT

# Inhaltsverzeichnis

<b>Einleitung</b>	<b>1</b>
<b>Produktkategorien</b>	<b>2</b>
Aneil der Produktkategorien	2
<b>Highlights</b>	<b>3</b>
Smartphones & Tablets	3
Gaming	4
E-Mobilität	5
Smart Home	5
<b>Mietdauer</b>	<b>6</b>
Ermöglichung	6
Gewählte Mietdauer	6
Das meistgemietete Gerät	7
<b>Nachhaltigkeit</b>	<b>8</b>
E-Waste & Zirkulationen	8
Wie sieht das?	8

# Einleitung

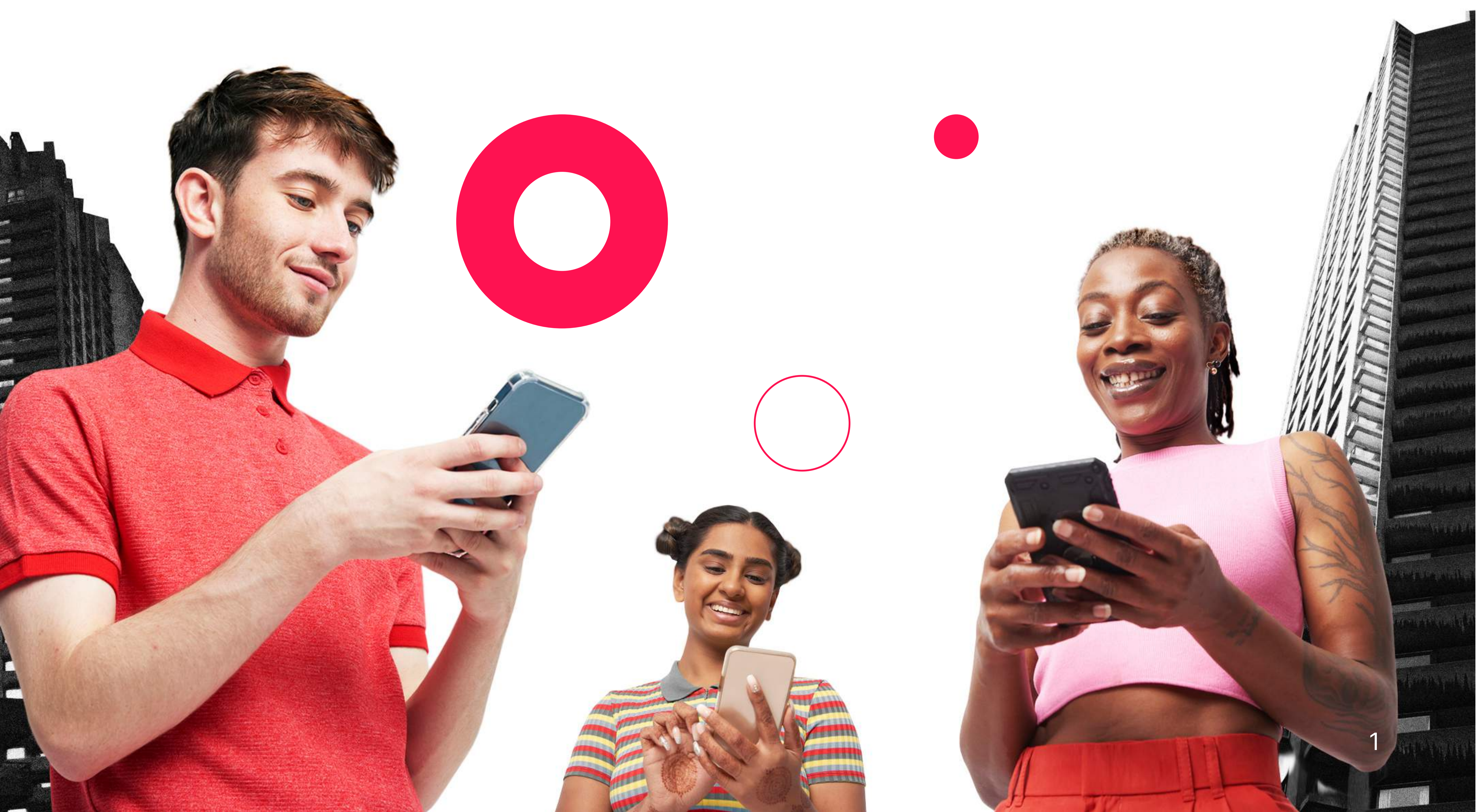
## Ein Blick auf den Mietmarkt

Der technologische Fortschritt ist rasanter als je zuvor. Zuletzt hat uns die Zunahme von KI-Funktionen beeindruckt. Auch das Apple Vision Pro, das in den USA veröffentlicht wurde, sprengt mit seinen Anwendungsmöglichkeiten das, was wir uns bis dato vorstellen konnten. Gleichzeitig verschmelzen unsere persönlichen Endgeräte immer mehr mit unserem Zuhause. All das verspricht eine weitere Vernetzung – zwischen uns und unseren Geräten.

Auch die Produktionsbeschränkungen haben sich gelockert, sodass die Verfügbarkeit von Geräten wieder ansteigt. Daher buhlen immer mehr Geräte und Technologien um die Aufmerksamkeit der Verbraucher:innen.

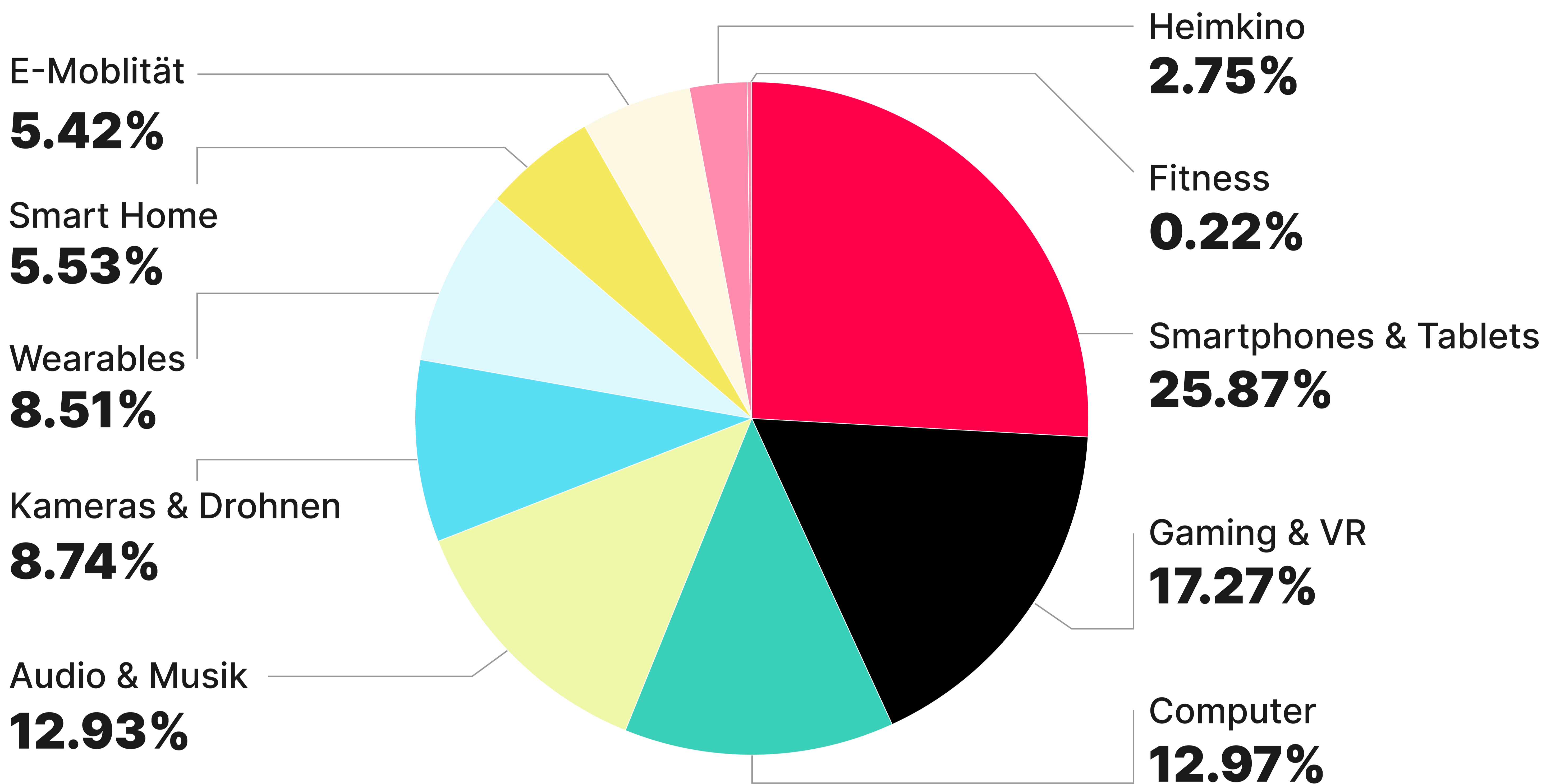
Auf dem Mietmarkt folgen die Tech-Mieten von Grover im Jahr 2023 dem allgemeinen Verbrauchertrend: Wir sehen einen Zuwachs an Produktkategorien und längere Nutzungsdauern.

Dieses Whitepaper gibt Einblick in die wichtigsten Punkte unserer Technik-Vermietung – von den beliebtesten Gerätetypen über durchschnittliche Mietdauern bis hin zu überraschenden Erkenntnissen.



# Produktkategorien

## Anteil der Produktkategorien



## Mehr als 50 % der Tech-Mieten entfielen auf diese Kategorien



# Highlights

## Smartphones & Tablets

Zu den wahrscheinlich persönlichsten Geräten zählt das stets griffbereite Handy. Smartphones machten 2023 den größten Anteil der Tech-Mieten aus und blieben im Vergleich zum Vorjahr stabil.

Interessanterweise haben sich Mieter:innen 2023 für eine leicht kürzere Mindestmietdauer entschieden. Sie ist von 12,47 auf 12,03 Monate gesunken (inklusive Grover Business Kund:innen, die auch 24 Monate wählen können). Das widerspricht dem erwähnten Trend, dass Kund:innen ihre Mietgeräte länger behalten,<sup>1</sup> deutet aber auf einen Wunsch nach mehr Flexibilität hin.

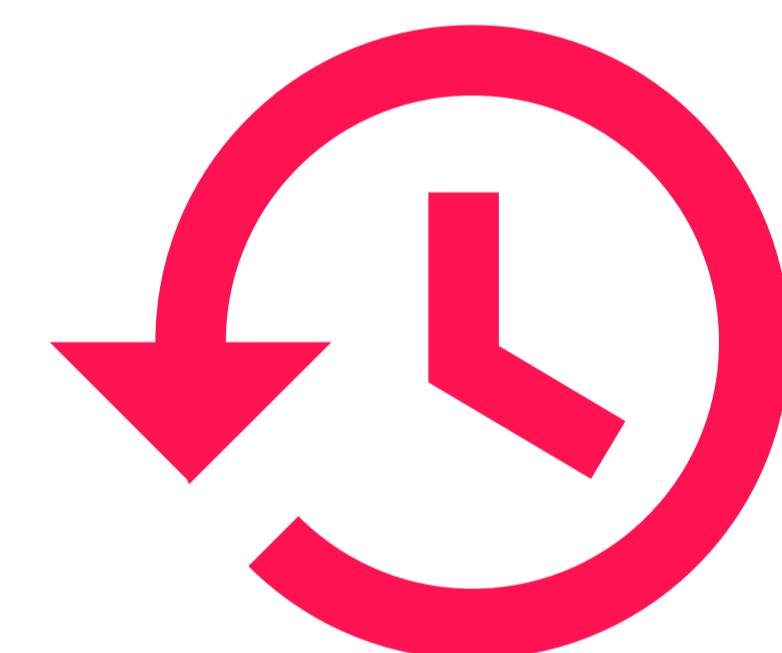
Der Anteil der Tablets an den Gesamtmieten ist auf 6,43 % gesunken (ein Rückgang von 1,7 % im Vergleich zum Vorjahr). Das könnte daran liegen, dass Mieter:innen die jüngste Tablet-Generation möglicherweise eher für eine Verfeinerung bestehender Modelle hält, als bahnbrechende neue Funktionen darin zu sehen. Es bleibt abzuwarten, welchen Einfluss das neue iPad und die mit AI ausgestatteten Galaxy Tabs in diesem Jahr haben werden.



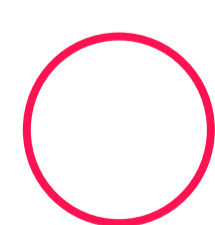
**370**  
Verschiedene  
Geräte gemietet



**12,08 Monate**  
Durchschnittliche  
Mietdauer



**9,73 %**  
Wiederkehrende  
Kund:innen



1. <https://www.statista.com/statistics/619788/average-smartphone-life/>

# Gaming

Die Nintendo Switch ist seit Kurzem auf Platz 3 der meistverkauften Konsolen aller Zeiten, Streamer haben Millionen von Anhänger:innen und eSports stehen kurz davor, Mainstream zu werden. Es wird erwartet, dass die Zahl der Gamer weltweit in den kommenden Jahren auf 1,5 Milliarden Menschen ansteigt<sup>1</sup> – ein Trend, der auch bei den Grover-Vermietungen im Jahr 2023 zu beobachten war.

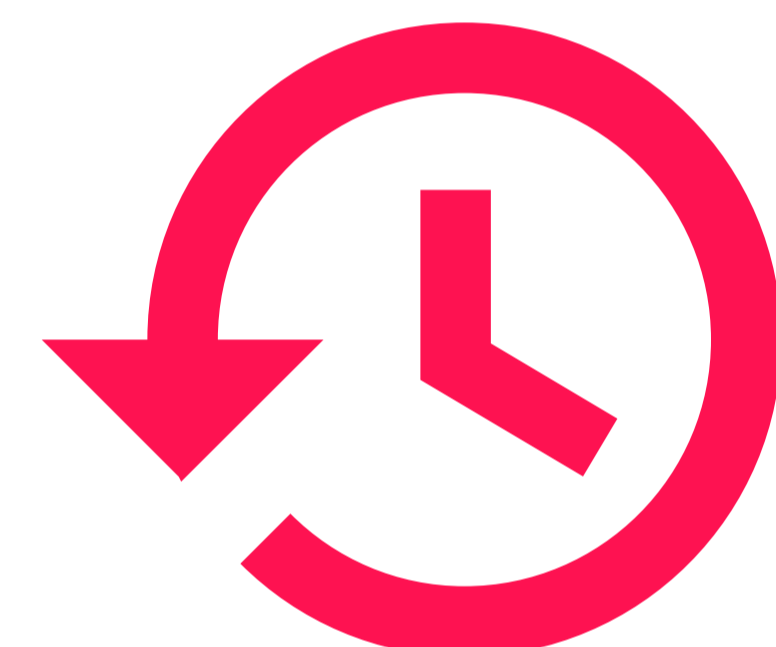
Die Kategorie Gaming verzeichnete ein starkes Wachstum von 25 % bei den Konsolen-Mieten und 2,5 % bei den Zubehör-Mieten im Vergleich zum Vorjahr. Mit 17,3 % liegt sie auf Platz 2 unserer beliebtesten Kategorien. Auch hier entscheiden sich Mieter:innen für kürzere Mindestmietlaufzeiten. Die durchschnittlich gewählte Mietdauer für Konsolen lag bei 10,64 Monaten (gegenüber 11,80 Monaten im Vorjahr). Ein Grund ist möglicherweise die kürzlich erschienene PlayStation 5 Slim sowie das Gerücht, dass die Nintendo Switch 2 und die Xbox Series X bald aktualisiert werden sollen.



**+3,87 %**  
Mietanteil



**8,51 Monate**  
Durchschnittliche Mietdauer



**5,13 %**  
Wiederkehrende Kund:innen



1. <https://www.statista.com/statistics/748044/number-video-gamers-world/>

# E-Mobilität

Die Kategorie E-Mobilität ist 2023 auf 8 % gestiegen. Hinzu kommt eine längere Mietdauer: Sie hat um über 2 Monate zugenommen (von 9,29 auf 11,37 Monate). Bei e-Bikes ist der Anstieg mit etwa 2,5 Monaten sogar noch größer (von 16,89 auf 19,38 Monate). Möglicherweise sind diese Veränderungen darauf zurückzuführen, dass sich Nutzer:innen mit den Geräten wohler fühlen und sie nicht mehr als saisonale Tech betrachten.

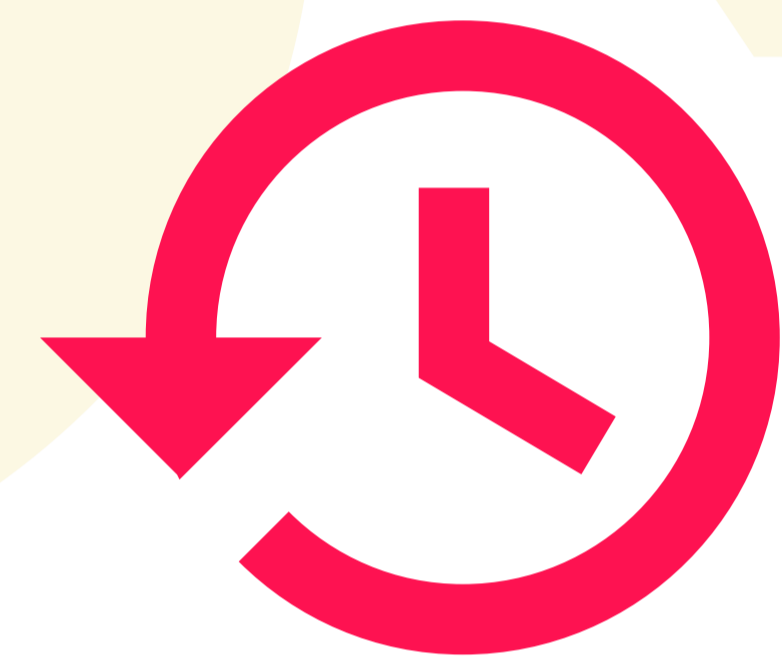
Darüber hinaus hat sich die Einstellung gegenüber Sharing-Diensten in den letzten Jahren etwas abgeschwächt. Die Zahl der E-Scooter-Fahrer:innen ist im letzten Jahr zurückgegangen.<sup>1</sup> Mit der zunehmenden kulturellen Etablierung dieser Kategorie könnte es sein, dass sich immer mehr Menschen ein eigenes Fahrzeug anschaffen.



**+1,08%**  
Mietanteil



**13,94 Monate**  
Durchschnittliche Mietdauer



**5,26 %**  
Wiederkehrende Kund:innen

# Smart Home

Jüngste Prognosen gehen davon aus, dass sich die Zahl der vernetzten Geräte bis 2023 fast verdoppeln wird – auf insgesamt 30 Milliarden weltweit.<sup>2</sup>

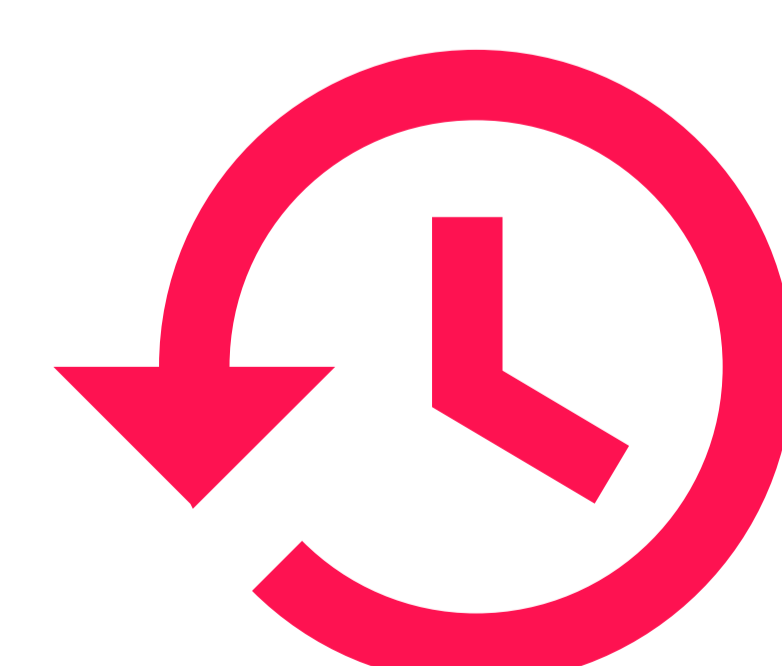
Diese wachsende Beliebtheit hat sich im vergangenen Jahr auch bei unseren Tech-Mieten gezeigt: Die Zahl der Geräte stieg 2023 um 29 %. Zudem hat Grover ein breiteres Sortiment an Küchengeräten angeboten. Aufgrund der besseren Auswahl und des großen Interesses ist diese Kategorie auf 0,82 % der Mieten gestiegen (ein enormer Anstieg von 1.122,61 %).



**+29 %**  
Mietanteil



**13,02 Monate**  
Durchschnittliche Mietdauer



**5,13 %**  
Wiederkehrende Kund:innen

# Highlights

## Smartphones & Tablets

Zu den wahrscheinlich persönlichsten Geräten zählt das stets griffbereite Handy. Smartphones machten 2023 den größten Anteil der Tech-Mieten aus und blieben im Vergleich zum Vorjahr stabil.

Interessanterweise haben sich Mieter:innen 2023 für eine leicht kürzere Mindestmietdauer entschieden. Sie ist von 12,47 auf 12,03 Monate gesunken (inklusive Grover Business Kund:innen, die auch 24 Monate wählen können). Das widerspricht dem erwähnten Trend, dass Kund:innen ihre Mietgeräte länger behalten,<sup>1</sup> deutet aber auf einen Wunsch nach mehr Flexibilität hin.

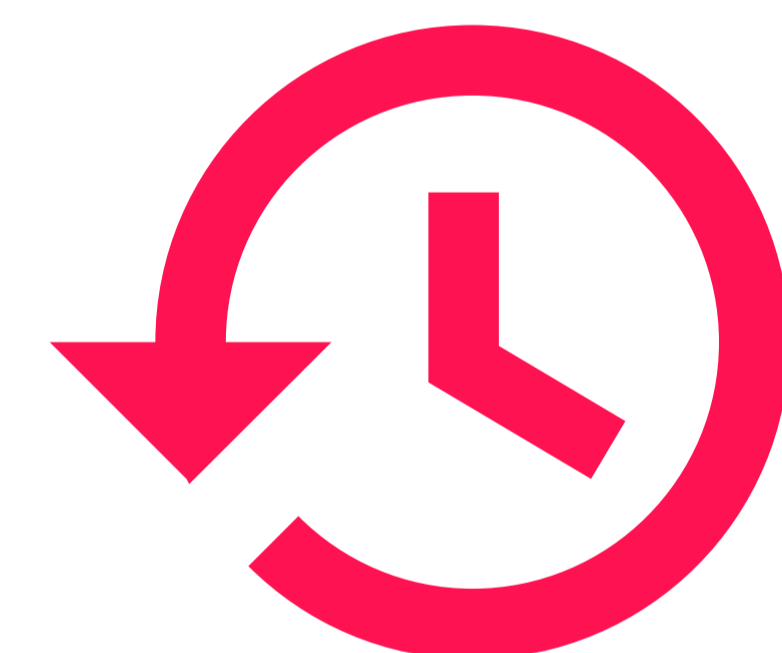
Der Anteil der Tablets an den Gesamtmieten ist auf 6,43 % gesunken (ein Rückgang von 1,7 % im Vergleich zum Vorjahr). Das könnte daran liegen, dass Mieter:innen die jüngste Tablet-Generation möglicherweise eher für eine Verfeinerung bestehender Modelle hält, als bahnbrechende neue Funktionen darin zu sehen. Es bleibt abzuwarten, welchen Einfluss das neue iPad und die mit AI ausgestatteten Galaxy Tabs in diesem Jahr haben werden.



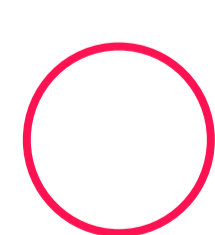
**592**  
Verschiedene  
Geräte gemietet



**12,08 Monate**  
Durchschnittliche  
Mietdauer



**9,73 %**  
Wiederkehrende  
Kund:innen





# Gaming

Die Nintendo Switch ist seit Kurzem auf Platz 3 der meistverkauften Konsolen aller Zeiten, Streamer haben Millionen von Anhänger:innen und eSports stehen kurz davor, Mainstream zu werden. Es wird erwartet, dass die Zahl der Gamer weltweit in den kommenden Jahren auf 1,5 Milliarden Menschen ansteigt<sup>1</sup> – ein Trend, der auch bei den Grover-Vermietungen im Jahr 2023 zu beobachten war.

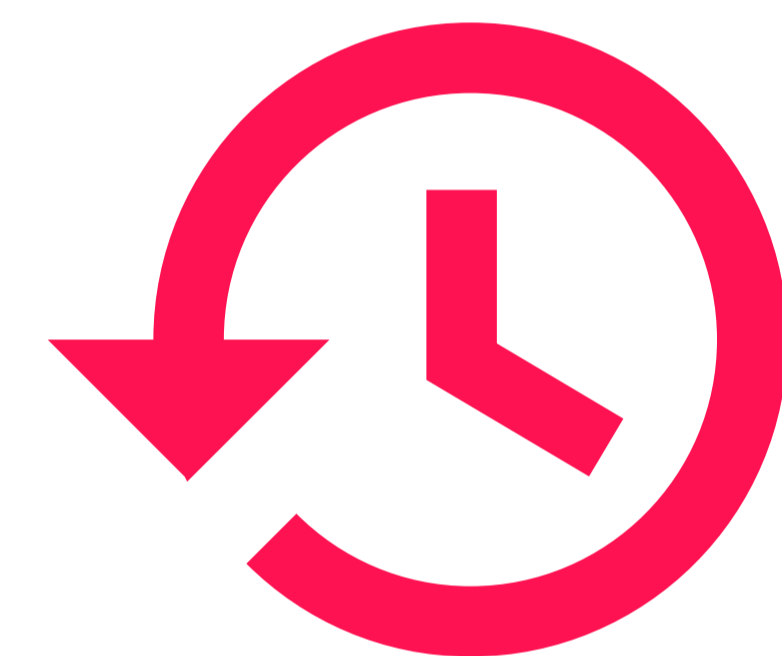
Die Kategorie Gaming verzeichnete ein starkes Wachstum von 44,2 % bei den Konsolen-Mieten und 18,2 % bei den Zubehör-Mieten im Vergleich zum Vorjahr. Mit 17,3 % liegt sie auf Platz 2 unserer beliebtesten Kategorien. Auch hier entscheiden sich Mieter:innen für kürzere Mindestmietlaufzeiten. Die durchschnittlich gewählte Mietdauer für Konsolen lag bei 10,64 Monaten (gegenüber 11,80 Monaten im Vorjahr). Ein Grund ist möglicherweise die kürzlich erschienene PlayStation 5 Slim sowie das Gerücht, dass die Nintendo Switch 2 und die Xbox Series X bald aktualisiert werden sollen.



**+3,87 %**  
Mietanteil



**8,87 Monate**  
Durchschnittliche Mietdauer



**5,13 %**  
Wiederkehrende Kund:innen



1. <https://www.statista.com/statistics/748044/number-video-gamers-world/>

# E-Mobilität

Die Kategorie E-Mobilität ist 2023 auf 27,19 % gestiegen. Hinzu kommt eine längere Mietdauer: Sie hat um über 2 Monate zugenommen (von 9,29 auf 11,37 Monate). Bei e-Bikes ist der Anstieg mit etwa 2,5 Monaten sogar noch größer (von 16,89 auf 19,38 Monate). Möglicherweise sind diese Veränderungen darauf zurückzuführen, dass sich Nutzer:innen mit den Geräten wohler fühlen und sie nicht mehr als saisonale Tech betrachten.

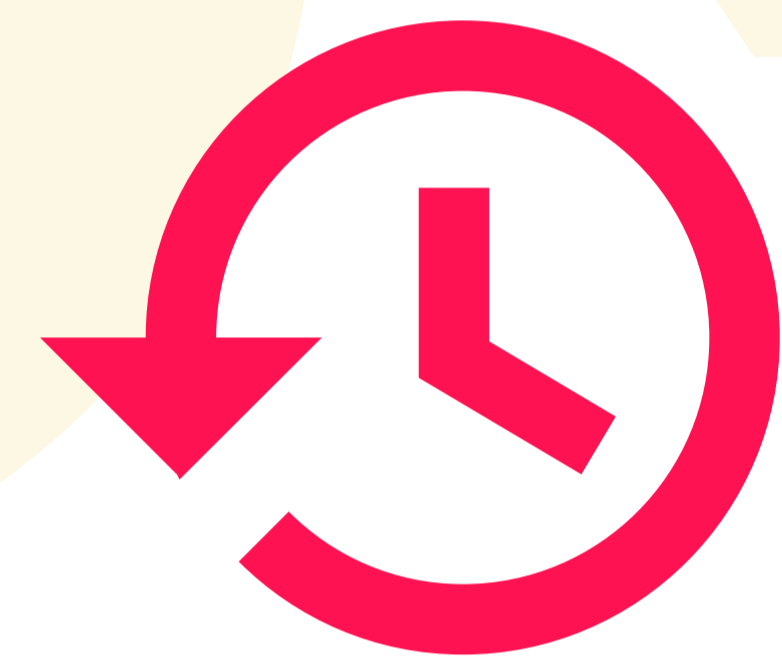
Darüber hinaus hat sich die Einstellung gegenüber Sharing-Diensten in den letzten Jahren etwas abgeschwächt. Die Zahl der E-Scooter-Fahrer:innen ist im letzten Jahr zurückgegangen.<sup>1</sup> Mit der zunehmenden kulturellen Etablierung dieser Kategorie könnte es sein, dass sich immer mehr Menschen ein eigenes Fahrzeug anschaffen.



**+1,08%**  
Mietanteil



**13,94 Monate**  
Durchschnittliche Mietdauer



**5,26 %**  
Wiederkehrende Kund:innen

# Smart Home

Jüngste Prognosen gehen davon aus, dass sich die Zahl der vernetzten Geräte bis 2023 fast verdoppeln wird – auf insgesamt 30 Milliarden weltweit.<sup>2</sup>

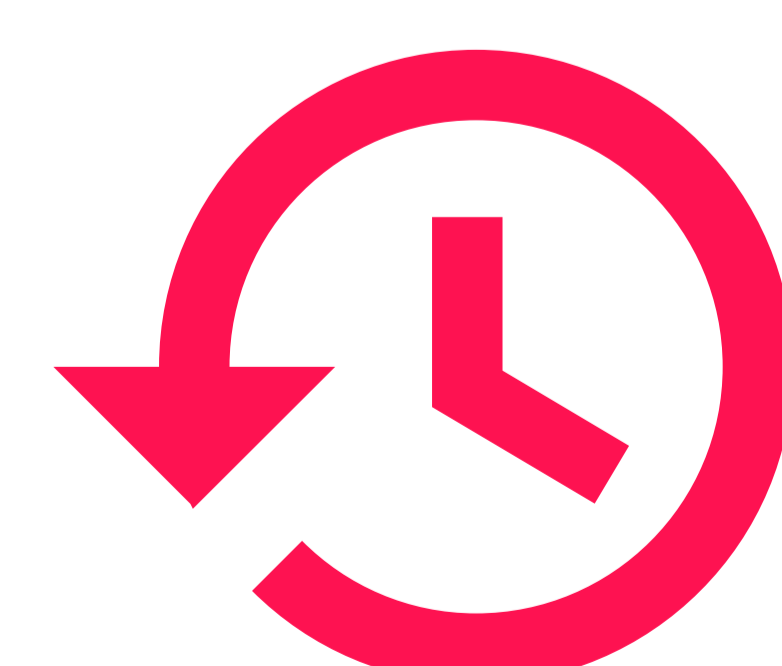
Diese wachsende Beliebtheit hat sich im vergangenen Jahr auch bei unseren Tech-Mieten gezeigt: Die Zahl der Geräte stieg 2023 um 24,55 %. Zudem hat Grover ein breiteres Sortiment an Küchengeräten angeboten. Aufgrund der besseren Auswahl und des großen Interesses ist diese Kategorie auf 0,82 % der Mieten gestiegen (ein enormer Anstieg von 1.122,61 %).



**+24,55 %**  
Mietanteil



**13,94 Monate**  
Durchschnittliche Mietdauer



**5,13 %**  
Wiederkehrende Kund:innen

# Mietdauer

## Ermöglichung

Grovers Ziel ist es, möglichst vielen Menschen Zugang zu Technik zu gewähren. Laut dem Feedback, das wir erhalten, konnte ein Viertel unserer Mieter:innen Produkte nutzen, zu deren Erwerb sie ohne Grover nicht in der Lage gewesen wäre.

## Gewählte Mietdauer

Wie lange nutzen die Menschen ihre Technik? Bei der Wahl der Mindestmietdauer entscheiden sich die meisten Menschen für einen längeren Zeitraum. Im Schnitt sind es 10,5 Monate.



**23,13 Monate**  
Haushaltsgeräte



**19,38 Monate**  
E-bikes



**14,90 Monate**  
All-in-one PCs

# Gewählte Mietdauer

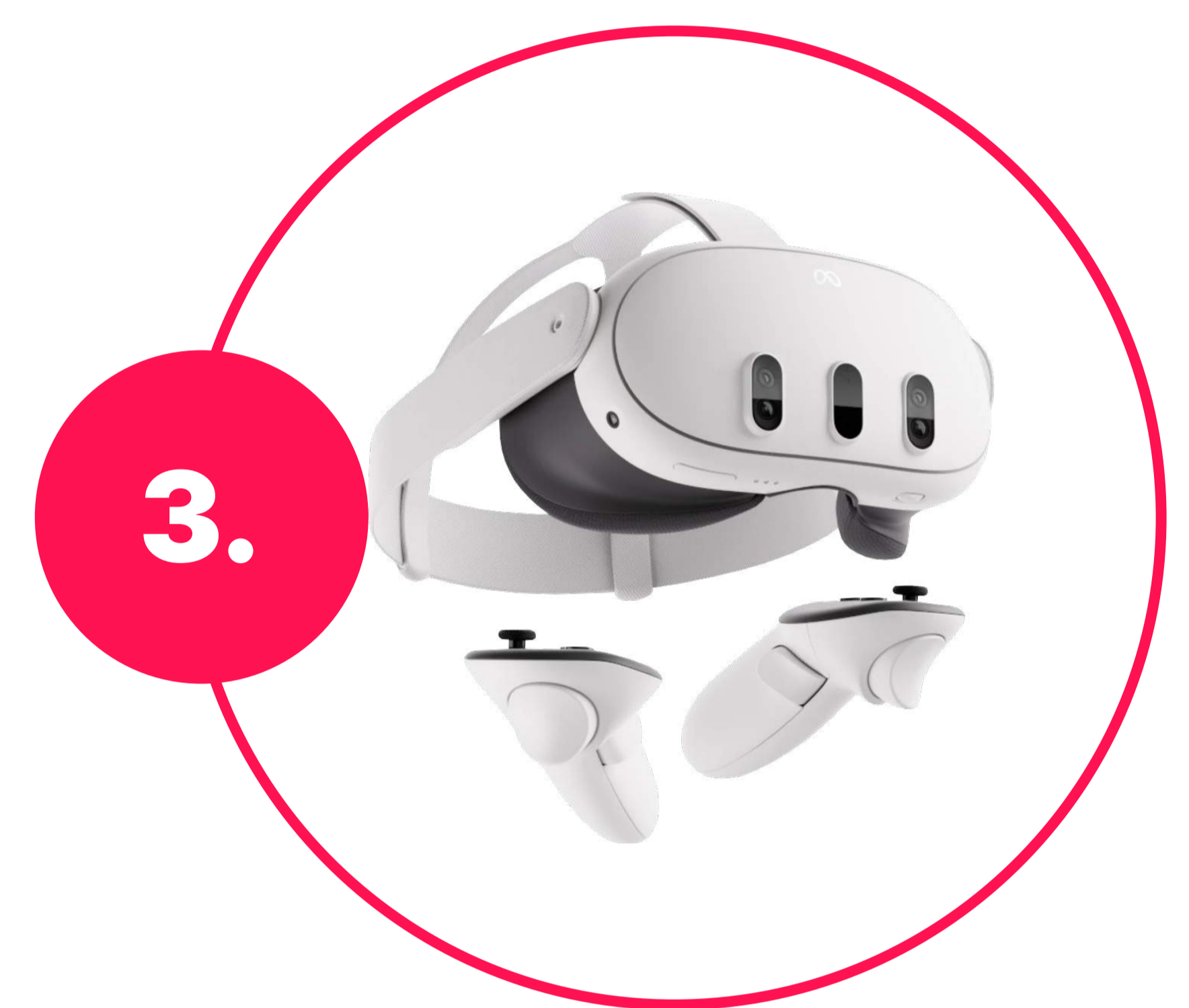
Kürzer werden hingegen saisonale Artikel wie Action-Cams und Drohnen gemietet. Diese Gerätetypen sind wie geschaffen für den Urlaub. So verwundert auch nicht unser Artikel mit der höchsten Zirkulation: Ein Osmo Gimbal ging durch die Hände von 31 Mieter:innen. Anders verhält es sich bei der Kategorie Virtual Reality: Hier scheinen Mieter:innen die neue Technologie eher ausprobieren zu wollen, bevor sie sich länger binden.



**4,51 Monate**  
Action-Kameras



**5,72 Monate**  
Drohnen



**6,39 Monate**  
VR

# Das meistgemietete Gerät



**30 Mal**  
DJI Osmo  
Kamera

Ein einziges Gerät hat 30 verschiedenen Kund:innen Nutzen gebracht!



# Nachhaltigkeit

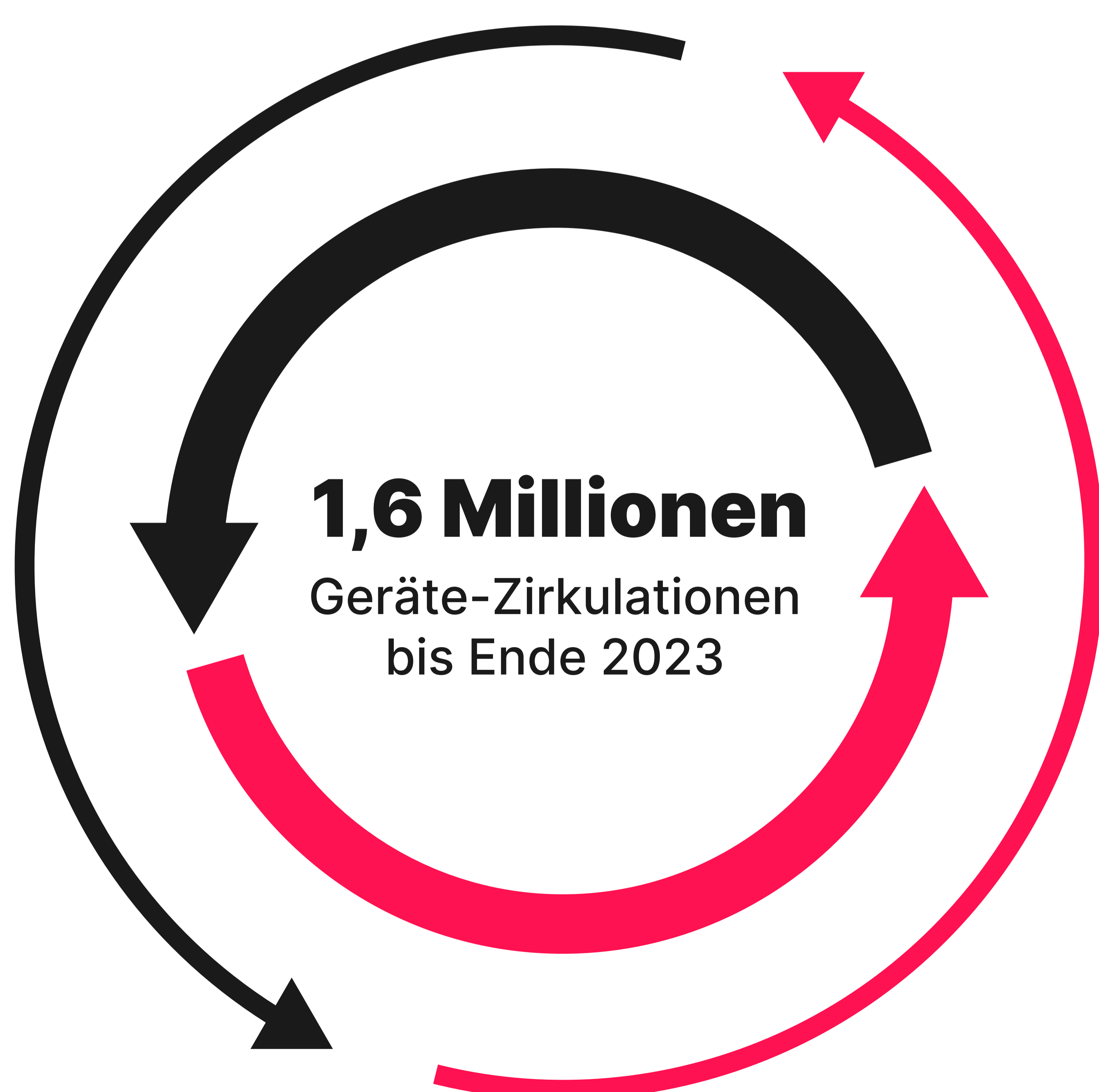
## E-Waste & Zirkulationen

Technik führt zu vielen neuen Möglichkeiten – aber auch jeder Menge Müll. Ein Problem, das weiter zunehmen wird. **Vor ein paar Jahren lag die durchschnittliche Menge des weltweit erzeugten Elektroschrotts bei 7,3 Kilo pro Kopf. Diese Menge wird bis 2030 auf schätzungsweise 9 Kilo pro Kopf steigen.**<sup>1</sup>

Vor diesem Hintergrund achten Verbraucher:innen stärker auf nachhaltigen Technik-Konsum. Ein Beispiel dafür sind Smartphones: Bei einer von Bitkom durchgeführten Umfrage gaben 92 % der Befragten an, dass Nachhaltigkeit ein Faktor für ihre Kaufentscheidung ist.<sup>2</sup>

Ein Kernelement von Grovers Mietmodell ist, dass die Geräte nach ihrer Rückgabe aufgearbeitet und wieder in Umlauf gebracht werden. Mögliche positive Auswirkungen: Geräte, die mehrfach vermietet werden, erfüllen die Bedürfnisse mehrerer Personen während der Lebensdauer eines einzigen Geräts.

## So sieht es aus



### 2-6 Zirkulationen

Im Durchschnitt während der Lebensdauer der Geräte.



### 36% aller Tech-Mieten

Bestanden aus Geräten mit mehr als einem Mietzyklus.



### 100K Wiederaufbereitungen

Und 2.100 Reparaturen pro Monat im Jahr 2023.