



YFORY



YFORY

Mae Yfory yn pennu sut, drwy ein hymdrech ac uchelgais fel Sefydliad Cydfuddiannol tenant a gweithiwr cyntaf Cymru, rydym yn awyddus i lunio a gwella ein dyfodol.

Rydym yn parhau i fod yn gryf yn economaidd a byddwn yn barod ar gyfer yr heriau sydd o'n blaenau. Efallai bydd ansicrwydd economaidd yn dilyn y bleidlais i adael Ewrop a bydd llymder cyllidebol pellach ar lywodraethau lleol a chenedlaethol. Ar gyfer nifer cynyddol o'n tenantiaid bydd symud o fudd-daliadau i'r ansicrwydd o incwm o swyddi tâl isel yn golygu bydd ein lefelau rhent yn dod yn fwy pwysi nag erioed. Yn erbyn yr her o gadw cynnydd rhent mor isel â phosibl, mae

angen i ni ddod o hyd i fwy o adnoddau gan fod ein cartrefi yn mynd yn hŷn ac mae dal i fod angen am fwy o fuddsoddiad yn ein cymdogaethau.

Rydym am i'n tenantiaid a gweithwyr anelu at fod y gorau oll ac rydym am iddynt herio ni i wneud mwy. Rydym yn awyddus i fynd at bob un o'r heriau hyn gyda'n gilydd. Byddwn yn bragmatig. Gyda'n gilydd byddwn yn dod o hyd i'r atebion sy'n gweithio i ni a gyda'n gilydd byddwn yn ffeindio ffyrdd mwy effeithlon o reoli ein hadnoddau.

Mae *Yfory* yn gosod ein gwerthoedd. Dyma'n weledigaeth a dechrau ein cynllunio i'r dyfodol fel Sefydliad Cydfuddiannol.



Mae llawer mwy o wybodaeth gefndirol os ydych yn darllen hwn yn ddigidol ac yn dilyn y testun a amlygwyd. Am fwy o wybodaeth ewch i'n gwefan www.mvhomes.org.uk



EIN HANES

Y daith o dai cyngor i Sefydliad Cydfudiannol

Trosglwyddwyd y tai cyngor ym Merthyr Tudful i ni yn 2009 ac erbyn 2014 roeddem wedi cyflawni'r holl addewidion a wnaed i denantiaid ar drosglwyddo. Yn 2016 fe'm barnwyd gan y cylchgrawn '24 Housing' y gymdeithas dai gorau yn y Deyrnas Unedig.

Heb amheuaeth, mae wedi bod yn daith ddiddorol ac yn 2015 fe benderfynom gwneud rhywbeth gwahanol iawn. Buom yn edrych ar hanes Merthyr Tudful, hanes o ddiwydiant trwm; hanes balch o frwydro ar y cyd, lle mae cymunedau yn ymfalchïo yn y lle maent yn byw. Ar

ôl adolygiad helaeth aethom ati i droi'n Sefydliad Cydfuddiannol – sy'n eiddo i (ac yn cael ei reoli gan) denantiaid a gweithwyr – y cyntaf o'i fath yng Nghymru. Mae hyn yn golygu ein bod yn wahanol. Byddwn yn meddwl yn wahanol a byddwn yn ymddwyn yn wahanol yn y ffordd rydym yn rheoli ein 4200 o gartrefi.

Ceir rhagor o wybodaeth ar ein gwefan am **y sefydliad**, sut mae'n gweithio, ein **Bwrdd** a'r rôl mae ein haelodau tenantiaid a gweithiwr yn chwarae drwy'r **Corff Democrataidd**.



Mae llawer mwy o wybodaeth gefndirol os ydych yn darllen hwn yn ddigidol ac yn dilyn y testun a amlygwyd. Am fwy o wybodaeth ewch i'n gwefan www.mvhomes.org.uk



EIN CENHADAETH

I ddarparu tai a chyfleoedd i'r bobl hynny sydd eisiau byw a ffynnu ym Merthyr Tudful

Ein Gweledigaeth

Bydd *Yfory* yn dod â:-

- Balchder yn y **cymunedau** yr ydym yn byw
- Balchder yn y **sefydliad** rydym yn berchen ac yn gweithio iddi
- Mwy o gyfleoedd i bawb cymryd mwy o **gyfrifoldeb**

Er mwyn sicrhau y gall *Yfory* cael ei gyflawni mae angen i ni aros yn gryf yn ariannol.

Ein Gwerthoedd

Trwy ymdrech ein tenantiaid a gweithwyr byddwn yn creu balchder yn ein cartrefi, ein cymuned a'n sefydliad.

Ein Cynllun

Gallwn weld y gwahaniaeth a wnaed gennym yn ystod y chwe' mlynedd diwethaf – cymdogaethau mwy llewyrchus sy'n edrych ac yn teimlo'n well ac rydym wedi adeiladu tai newydd angenrheidiol. Fel cyflogwr, rydym wedi talu'r cyflog byw ers 2012 ac mae ein gweithwyr wrth eu bodd yn gweithio i ni.

Mae gennym fwy i'w wneud. Mae angen mwy o fuddsoddiad yn ein cartrefi; mae angen iddynt fod yn fwy effeithlon o ran ynni, ac mae angen fuddsoddi mewn ail-osod eiddo hŷn.

Mae llawer o'n tir cymunedol mewn ardaloedd agored, anneniadol ac amhoblogaidd.

Rydym yn gwybod fod gan bobl balchder yn eu cymunedau lleol ac mae angen i ni feithrin hyn i sicrhau fod pob stryd a phob cartref yn addas ar gyfer y 100 mlynedd nesaf.

Er mwyn gwneud hyn byddwn yn gweithredu'n onest ac yn agored. Mae angen ysbryd y sefydliad i ledaenu ymhellach, mae angen i ni wneud y penderfyniadau ariannol cywir ac mae angen i ni fod yn hyderus yn ein ffyrdd newydd o weithio. Mae angen i ni ganolbwyntio ar fod yn landlord ac ni fyddwn yn gwanhau ein hymdrech wrth grwydro i gyfeiriadau eraill.

Cartrefi Cymoedd Merthyr yw Sefydliad Cydfuddiannol tenant a gweithiwr cyntaf Cymru.



CYMUNEDAU

Creu balchder yn y cymunedau rydym yn byw ynddynt

Rydym eisoes wedi dechrau creu cymdogaethau hardd gyda chartrefi ynni-ffeithiol, lle mae pawb yn falch i fyw. Bydd y safonau yr ydym wedi'i gyflawni yng Nghaedraw yn feincnod ar gyfer gweddill y fwrdeistref. Byddwn yn parhau â'n gwelliannau, byddwn yn parhau i godi sbwriel pan fo angen a byddwn yn ceisio fod yn well rheolwr ystâd leol.

Mae'r gymuned hon wedi cael ei chwipio gan newidiadau lles ac economaidd, ond rydym yn awyddus i sicrhau ni fydd hyn yn diffinio'r ardal. Rydym am greu cyfleoedd ar gyfer ein tenantiaid i gyd drwy ein hymrwymiad i

gyflogaeth leol a chefnogi mentrau cymdeithasol. Mae angen y math cywir o dai ar gyfer yr holl gymuned ac rydym yn awyddus i ddod o hyd i ateb ar gyfer y bobl hynny o dan 35 sydd ar incwm isel neu ar fudd-daliadau.

Rydym yn gwybod bod angen mwy o gymorth ar rai pobl nag eraill a byddwn yn darparu'r cymorth hwnnw. Rydym yn gwybod bod gan Ferthyr Tudful draddodiad balch o degwch tuag at bob cymuned ac rydym am barhau i feithrin hynny. 'Mae pawb yn cyfrif neu does neb yn cyfrif' fydd ein gosodiad wrth wireddu ein hymrwymiad i gydraddoldeb ac amrywiaeth.

Yr hyn yr ydym eisiau ei gyflawni

- Rydym am wella holl feysydd gwyrdd cynllun agored.
- Rydym am i'n holl gartrefi i fod yn ddiogel, effeithlon o ran ynni ac edrych yn dda o'r tu mewn a'r tu allan.
- Byddwn yn parhau i fuddsoddi ac ym mhob maes byddwn yn annog mewnfuddsoddi.
- Rydym eisiau darparu'r cyfleoedd gorau ar gyfer ein cymuned.
- Rydym am i bob aelod o'n cymuned i deimlo eu bod yn cael eu gwerthfawrogi yn ddiogel ac yn cael eu cefnogi.
- Rydym am ddarparu tai ar gyfer pobl ifanc.
- Rydym am adeiladu'r math o gartrefi sydd angen ar ein cymunedau.



SEFYDLIAD

Bod yn falch o'r sefydliad rydym yn berchen arni ac yn gweithio iddi

Rydym yn falch iawn o gael ein barnu fel y gymdeithas tai gorau ond rydym yn gwybod y gallwn wneud mwy. Rydym yn gwybod, fel Sefydliad Cydfuddiannol, bydd pobl yn ein barnu ynghylch byw ein gwerthoedd.

Felly, byddwn yn gosod y safonau uchaf o ran bod yn agored a chyfathrebu'n effeithiol am ein sefydliad a'r hyn a wnawn.

Credwn y bydd ein sefydliad yn newid y gêm. Ble mae cyflenwi gwasanaethau o'r ansawdd gorau gan ein haelodau ar gyfer ein haelodau yn dod yn gyfrifoldeb i bawb.

Yr hyn yr ydym eisiau ei gyflawni

- Rydym yn sefydliad fydd yn cydweithio i gyflawni ein nodau.
- Byddwn yn byw egwyddorion cydfuddiannol yn y ffordd rydym yn gweithredu.
- Byddwn yn gweithredu yn ddemocrataidd ac yn atebol i'n haelodau.
- Bydd gennym weithlu medrus, wedi'u hyfforddi'n dda i ddarparu'r gwasanaethau sydd angen ar ein haelodau.
- Byddwn yn defnyddio technoleg i adeiladu gwell gwasanaethau a chysylltiadau cryfach.
- Byddwn yn parhau i fod yn un o brif gyflogwyr y Fwrdeistref gan osod ac annog eraill i fabwysiadu'r safonau uchaf.



CYFRIFOLDEB

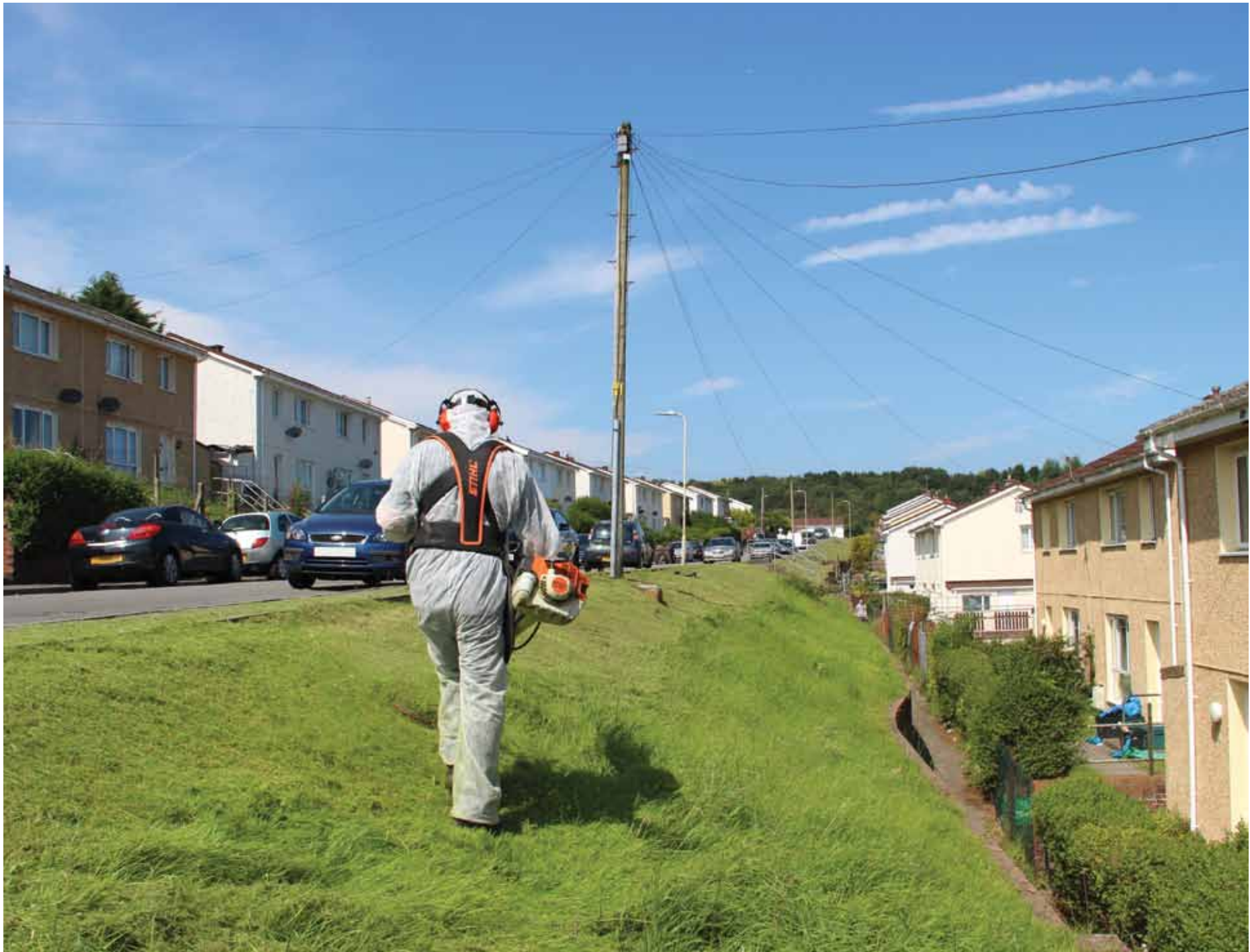
Bod yn falch o'r ffordd yr ydym yn cymryd cyfrifoldeb a sut y byddwn yn annog eraill i gymryd cyfrifoldeb

Mae gan bawb ran i'w chwarae a bydd angen i bob aelod cymryd cyfrifoldeb i'n cadw ar y brig. Rydym eisiau newid am byth y berthynas rhwng tenantiaid a landlordiaid. Fel Sefydliad Cydfuddiannol rydym eisiau i'n cymuned i fod yn un lle mae pobl yn gwneud mwy o bethau drostynt eu hunain ac yn cymryd mwy o gyfrifoldeb. Aeth pobl leol Gellideg ati'n ddiweddar i lanhau graffiti o'r Cydweithrediad. Roedd y gwelliant gweledol wedi creu argraff ac roedd ganddynt ymdeimlad o gyfrifoldeb a balchder newydd.

I fyw ein gwerthoedd cydfuddiannol byddwn yn darparu hyfforddiant a gwybodaeth i bob aelod fel eu bod yn gallu chwarae rhan weithgar.

Yr hyn yr ydym eisiau ei gyflawni

- Rydym yn awyddus i fod y gorau.
- Rydym am ddarparu cefnogaeth a gwybodaeth i rymuso'n haelodau.
- Rydym yn awyddus i rannu sgiliau a dysgu rhwng aelodau.
- Byddwn yn cymryd cyfrifoldeb i gyfathrebu'n effeithiol a cheisio dod o hyd i ganlyniad cadarnhaol ar gyfer ein tenantiaid bob amser.
- Byddwn yn cefnogi pobl i gyrraedd eu potensial llawn drwy grantiau a chymorth.



CRYFDER ARIANNOL

Cyflawni ein blaenoriaethau drwy gyllid cryf

Mae angen sefyllfa ariannol gref i gyflawni dyheadau ein haelodau ac i reoli risgiau yn y dyfodol. Rydym eisoes yn effeithlon, ac yn gosod ein cyllidebau gyda'n haelodau. Rydym hefyd yn ymwybodol bod cynyddu ein modd incwm efallai yn golygu cynyddu'r rhent a fydd hyn yn anodd i'n tenantiaid. Felly, byddwn yn gweithio i fod yn fwy effeithlon i'n galluogi i ddyrannu mwy o adnoddau at flaenoriaethau ein tenantiaid Byddwn yn gweithio gyda'n gweithwyr a'n tenantiaid i ddod o hyd i ffyrdd newydd o weithio fel bod yr arbedion effeithlonrwydd yn cael eu hanelu at wasanaethau a buddsoddiadau. Rydym yn dal i gredu mewn darparu gwasanaethau'n fewnol ac rydym wedi gweld sut mae cydweithio a chontractwyr lleol yn cefnogi hwn.

Yr hyn yr ydym eisiau ei gyflawni

- Rydym am fod yn gryf yn ariannol i ganiatáu i'n haelodau i wneud penderfyniadau annibynnol am ein dyfodol.
- Byddwn yn lleihau ein costau gweithredu drwy ddefnyddio grym ein sefydliad.
- Byddwn yn gwneud gwerth am arian yn realiti ac yn datblygu ein **8 rheol aur** ymhellach.
- Byddwn yn cydbwysu buddiannau gwahanol aelodau wrth wneud penderfyniadau ar renti a chyflogau.
- Byddwn yn cydbwysu'r angen am dai newydd â'r anghenion buddsoddi ar gyfer tai hŷn.
- Byddwn yn cefnogi mentrau cymdeithasol lleol a pan fydd angen cefnogaeth gan y farchnad, byddwn bob amser yn ceisio defnyddio cwmnïau sy'n cyflogi pobl leol.



Mae llawer mwy o wybodaeth gefndirol os ydych yn darllen hwn yn ddigidol ac yn dilyn y testun a amlygwyd. Am fwy o wybodaeth ewch i'n gwefan www.mvhomes.org.uk

Cartrefi Cymoedd Merthyr Cyf.

Tŷ Martin Evans
Cwrt Glanyrafon
Avenue de Clichy
Merthyr Tudful
CF47 8LD

ff: 0800 085 7843
01685 727772

ff: 01685 722480

e: info@mvhomes.org.uk

www.mvhomes.org.uk



Hoffwch ni ar Facebook



Dilynwch ni ar Twitter