

J-Temp™

TEMPORARY RESIN

STAP VOOR STAP



 Zie gebruiksaanwijzing

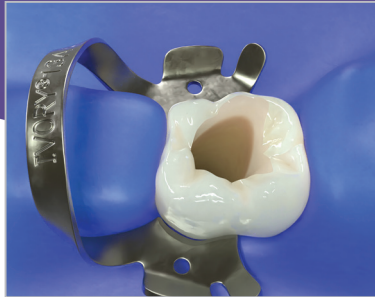

ULTRADENT
PRODUCTS, INC.



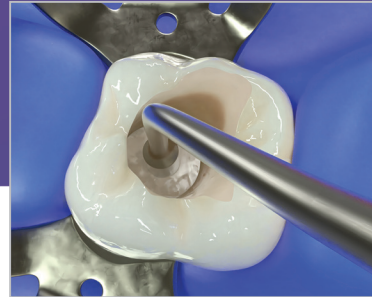
INDICATIES

- Tijdelijke restauraties (endodontie, inlays/onlays, knobbelopbouw)
- Fixatie van de afstand tussen implantaatkappen voor het maken van afdrukken, om vervorming van het afdruk materiaal te voorkomen
- Structuur bieden voor het aanbrengen van cofferdamklemmen en als barrière tegen endodontische irrigatiemiddelen
- Beetverhoging en tijdelijke occlusale opbouw bij orthodontische behandelingen

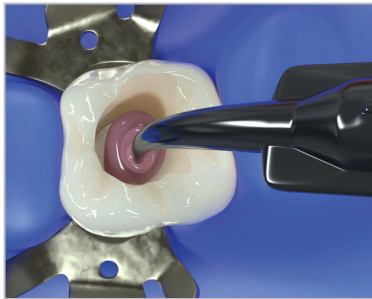
TIJDELIJKE RESTAURATIE: ENDODONTIE



1. Prepareer het wortelkanaal.



2. Breng een wattenbolletje (of andere barrière) in en druk het aan om de ingang van het wortelkanaal te beschermen.

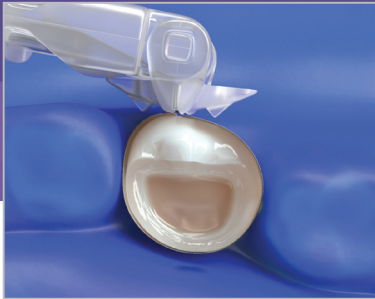


3. Breng J-Temp™ stapsgewijs aan in lagen van 2–3 mm.

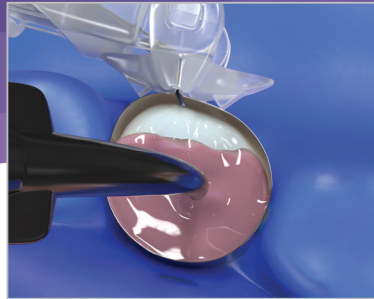


4. Hard de lagen tussendoor uit met licht en gebruik boren om de occlusie aan te passen.

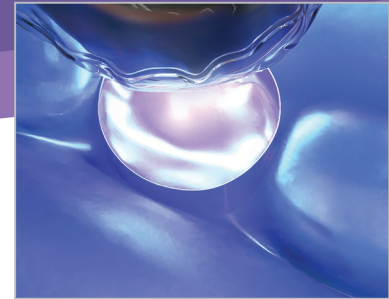
TIJDELIJKE RESTAURATIE: INLAYS EN ONLAYS



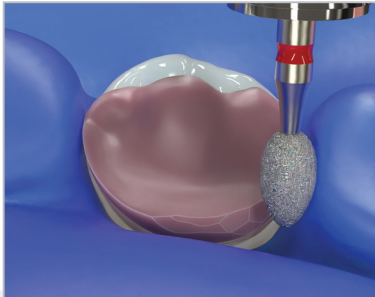
1. Breng na preparatie een matrixband aan.



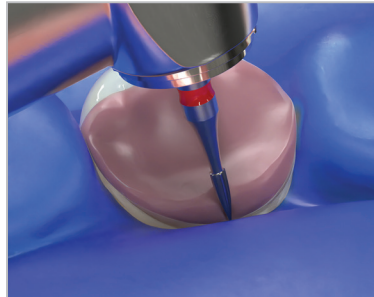
2. Breng J-Temp™ stapsgewijs aan in lagen van 2–3 mm.



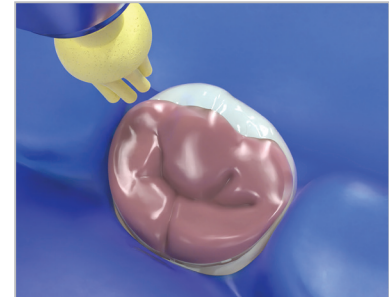
3. Hard de lagen tussendoor uit met licht.



4. Verwijder de matrixband en begin met vormgeven.

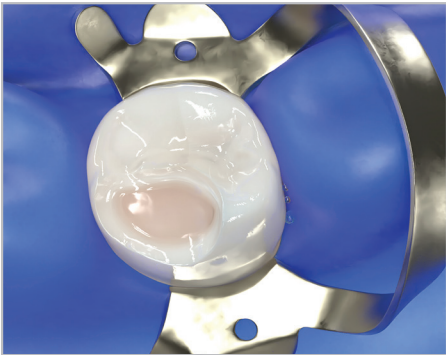


5. Gebruik boren om de occlusie aan te passen.

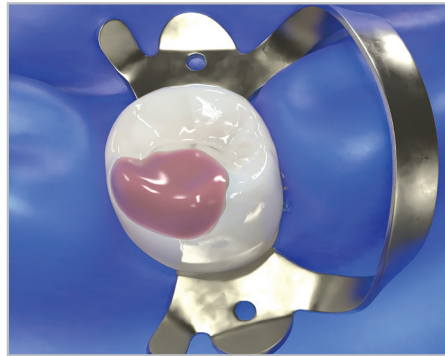


6. Polijst en controleer de occlusie.

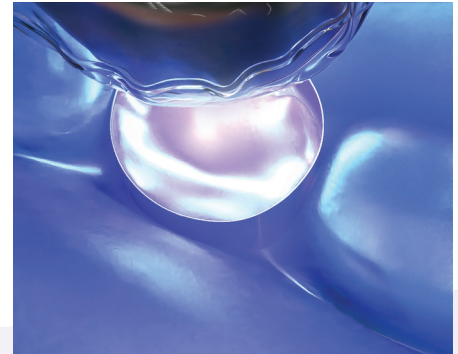
TIJDELIJKE RESTAURATIE: ELEMENTOPBOUW



1. Breng J-Temp™ aan om ontbrekende gebitsstructuur te vervangen.



2. Breng J-Temp™ stapsgewijs aan in lagen van 2-3 mm.



3. Hard de lagen tussendoor uit met licht.

BEETVERHOGING EN TIJDELIJKE OCCLUSALE OPBOUW BIJ ORTHODONTISCHE BEHANDELINGEN



1. Ets het occlusale of linguale vlak.

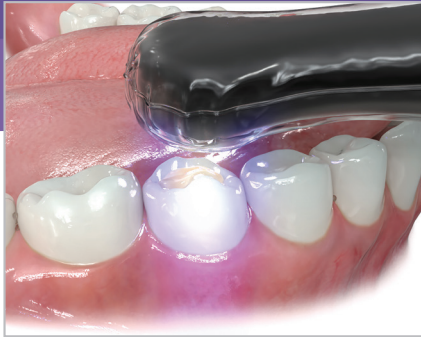


2. Spoel.



3. Breng adhesief aan en blaas droog.

VERVOLG 



4. Hard uit met licht.



5. Breng J-Temp™ stapsgewijs aan in lagen van 2-3 mm.



6. Hard de lagen tussendoor uit met licht.



7. Gebruik een boor voor aanpassing tot de gewenste hoogte en vorm.

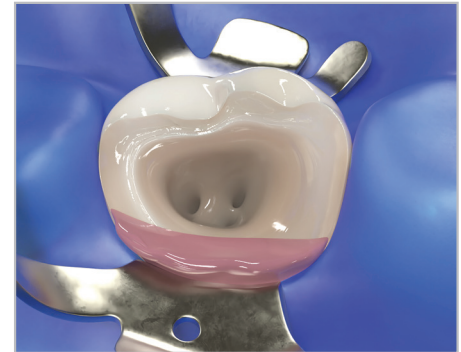
STRUCTUUR VOOR HET AANBRENGEN VAN COFFERDAMKLEMMEN EN ALS BARRIÈRE TEGEN ENDODONTISCHE IRRIGATIEMIDDELEN



1. Er kan geen cofferdam worden aangebracht omdat er onvoldoende gebitsweefsel aanwezig is.



2. Vervang het ontbrekende gebitsweefsel door J-Temp™ aan te brengen in lagen van 2–3 mm en hard de lagen tussendoor uit met licht.

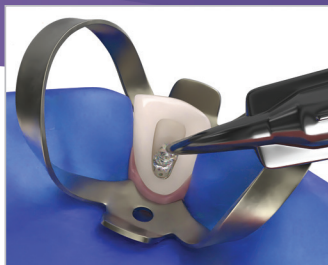


3. Nu kan de cofferdam goed worden bevestigd en een barrière vormen tegen irrigatiemiddelen.

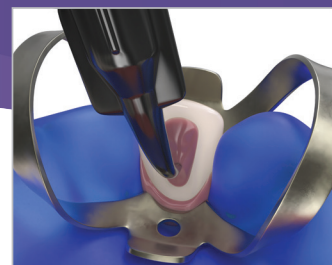
'WALKING BLEACH'-TECHNIEK



1. Beoordeel, prepareer en verzegel de pulpakamer.

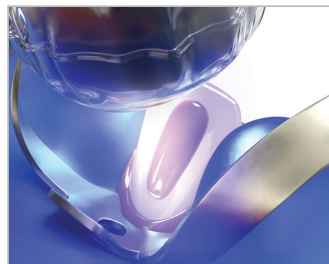


2. Vul de pulpakamer met de bleekgel. Laat daarbij 3-5 mm ruimte over voor J-Temp™.

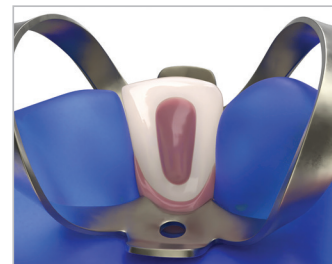


3. Breng J-Temp™ stapsgewijs aan in lagen van 2-3 mm.

OPMERKING: voorkom dat de bleekgel naar de randen wordt geduwd, omdat de tijdelijke verzegeling daaronder mogelijk te lijdend heeft.

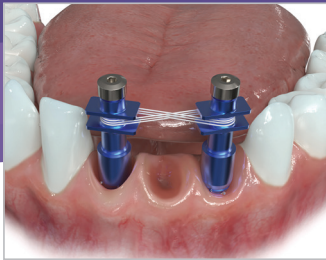


4. Hard de lagen tussendoor uit met licht.



5. J-Temp™ kan worden verwijderd en vervangen bij iedere volgende bleekafpraak.

FIXATIE VAN DE AFSTAND TUSSEN IMPLANTAATKAPPEN VOOR HET MAKEN VAN AFDRUKKEN, OM VERVORMING VAN HET AFDRUKMATERIAAL TE VOORKOMEN



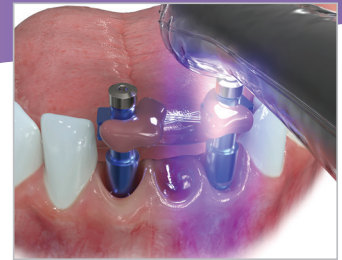
1. Breng flossdraad aan tussen de implantaatkappen (optioneel).



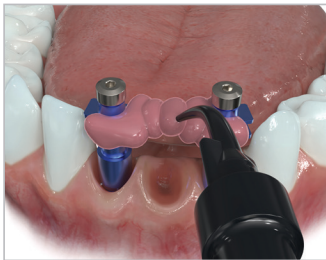
2. Breng J-Temp™ aan in lagen van 2-3 mm.



3. Wissel steeds van kant en werk naar het midden toe.



4. Hard de lagen tussendoor uit met licht.



5. De laatste laag, die beide kanten verbindt, moet zo klein mogelijk zijn, om krimp zoveel mogelijk te beperken.

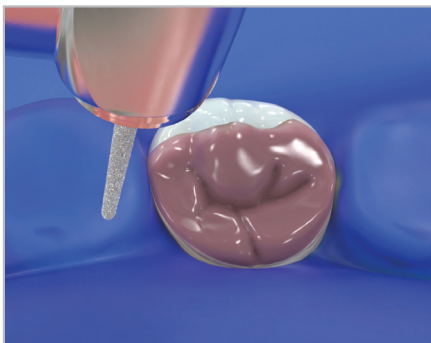


6. Hard de laatste laag uit met licht.



7. Klaar voor het maken van afdrukken.

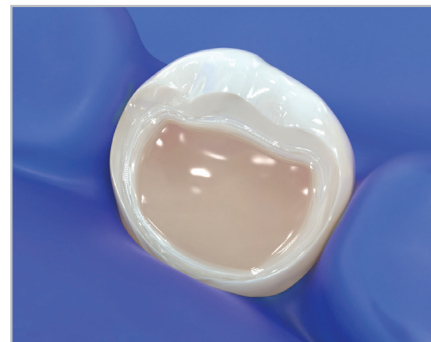
VERWIJDEREN VAN J-TEMP™



1. Verwijder het grootste deel van J-Temp™ met een standaardboor.



2. De laatste laag van J-Temp™ kan worden verwijderd met een handinstrument of met een boor op lage snelheid.



3. J-Temp™ is volledig verwijderd als het gekleurde restauratiemateriaal verdwenen is.

HARTELIJK DANK DAT U KIEST VOOR

J-Temp™

TEMPORARY RESIN

