

Málstofa um miðhálandi Íslands vegna landsskipulagsstefnu 2013-2024

Áhrif sviðsmynda

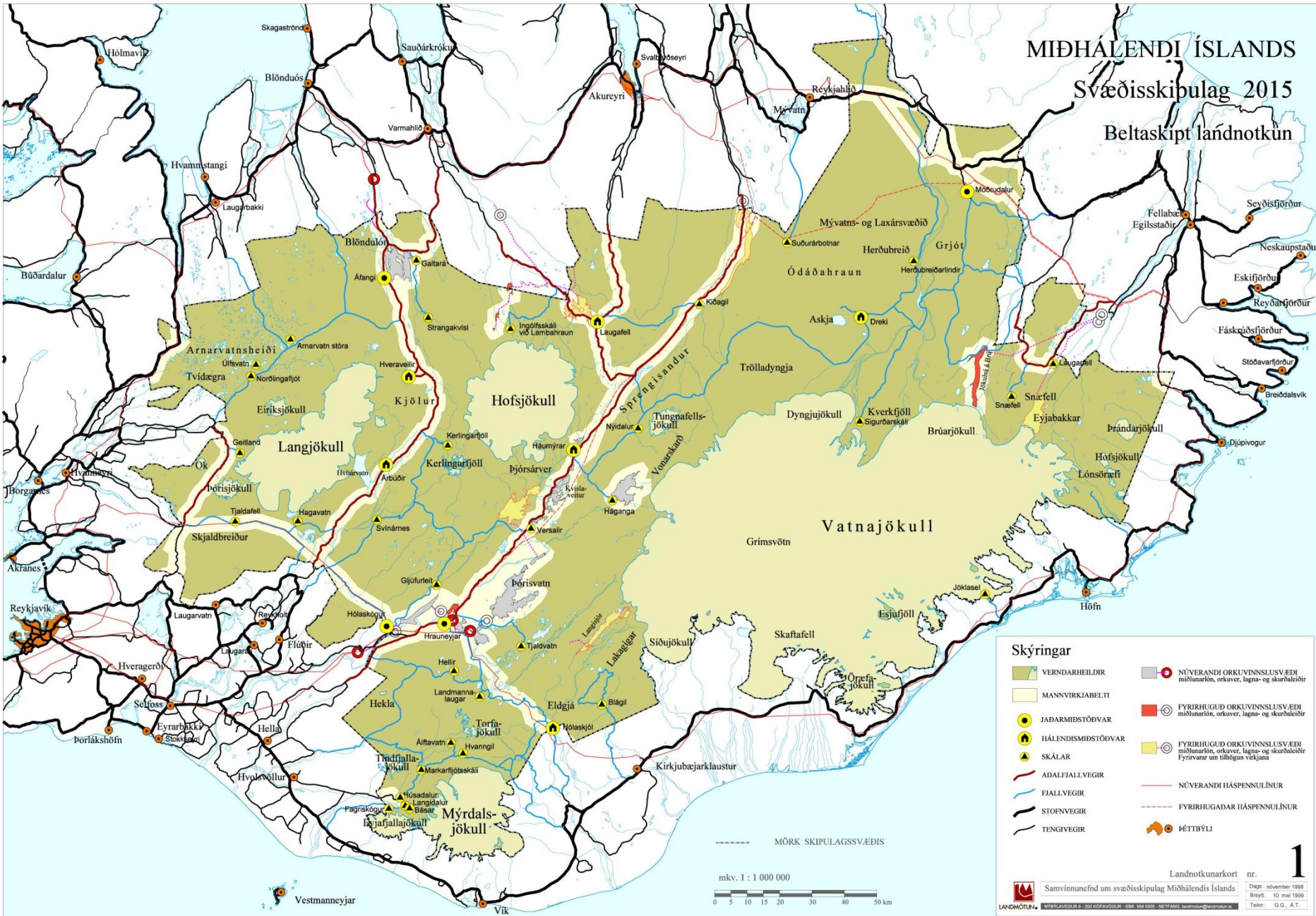
-Sebastian Peters-

Mat á afleiðingum sviðsmynda	Vatn / sjór	Samfélag og byggð/ Öryggi vegna náttúruvár	Landslag og ásýnd	Náttúra/Lífriki/ vistkerfi	Losun gróðurhúsa- lofttegunda	Annað
<p>2. Uppbygging miðuð við eftirspurn</p>						
<p>Sviðsmynd þar sem ekki er gert ráð fyrir frekari vernd náttúru- og menningarminja en nú er á miðhálandinu. Mörk þjóðgarða og friðlýstra svæða verði hin sömu og nú er og aðrar verndarheildir skilgreindar sem hverfisvernd í aðalskipulagi sveitarfélaga.</p>						
<p>Ný svæði verði tekin til orkuvinnslu en einnig leitast við að vinna frekari orku á þegar skipulögðum orkuvinnslusvæðum. Orkunýting og flutningur miði að því að uppfylla raforkuþörf, svo sem vegna uppbyggingar iðnaðar, í þeim landshluta sem virkjað er og eftir atvikum fjarri orkuvinnslusvæðum. Megin flutningsleiðir raforku liggja um miðhálandið.</p>						
<p>Sviðsmynd þar sem byggt er á því að auka til muna aðgengi að miðhálandinu og litlar hömlur á notkun svæðisins til útivistar. Að byggt verði net uppbyggðra stofnvega um hálandið og öflugar þjónustumiðstöðvar í tengslum við það. Vöruflutningar milli landshluta fari fram að einhverju leyti um hálandisvegi.</p>						
<p>Öflugar þjónustumiðstöðvar í tengslum við stofnvegi. Gistirýmum fjölgar og framboð á fjölbreyttri þjónustu ræðst af eftirspurn. Allt miðhálandið verður mjög aðgengilegt og litlar hömlur á notkun svæðisins til útivistar. Aðgengi að einstaka svæðum ræðst meira af eftirspurn en markaðri stefnu.</p>						
<p>Staða beitarmála verður með svipuðum hætti og nú er og beit búfjár heimil þeim sem til þess hafa nýjarétt. Ekki verður um að ræða samræmda stýringu á nýtingu lands til beitar, en eftir atvikum er beitarímanum stjórnad og beitt er ítölu ef þörf er á. Fjöldi búfjár, einkum sauðfjár er breytilegur milli ára.</p>						

MIDHÁLENDI ÍSLANDS

Svæðisskipulag 2015

Beltaskipt landnotkun



Skýringar

	VERNDARHEILDIR		NÚVERANDI ORKUVINNSLUSÆÐI málmarfón, orkaver, lagna- og skurðleðir
	MANNVIKJABELTI		FYRIRHUGUÐ ORKUVINNSLUSÆÐI málmarfón, orkaver, lagna- og skurðleðir
	JADARMIDSTÖÐVAR		FYRIRHUGUÐ ORKUVINNSLUSÆÐI málmarfón, orkaver, lagna- og skurðleðir
	HÁLENDISMIDSTÖÐVAR		FYRIRHUGUÐ ORKUVINNSLUSÆÐI málmarfón, orkaver, lagna- og skurðleðir
	ADALFJALLVEGIR		NÚVERANDI HÁSPENNULÍNUR
	FIALLVEGIR		FYRIRHUGADAR HÁSPENNULÍNUR
	STOFNVEGIR		ÞÉTTBÝLI
	TENGIVEGIR		

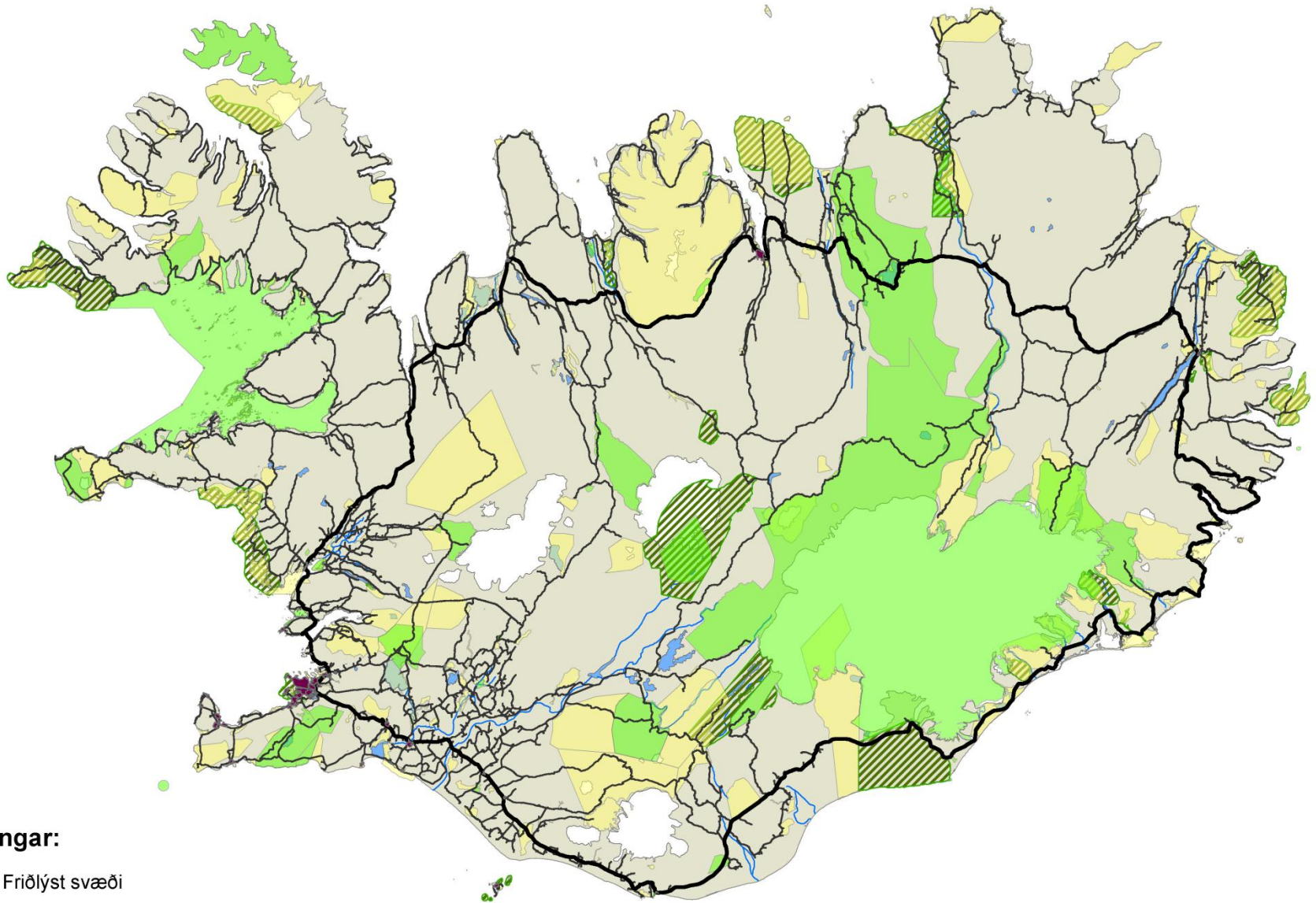
MÖRK SKIPULAGSSVÆDIS

mkv. 1 : 1 000 000


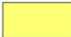

0 5 10 15 20 30 40 50 km

Landnotkunarkort nr. **1**

Samvinnunefnd um svæðisskipulag Miðhálands Íslands
 Daga: nóvember 1998
 Skipti: 10. maí 1999
 Töku: G.G. Á.T.

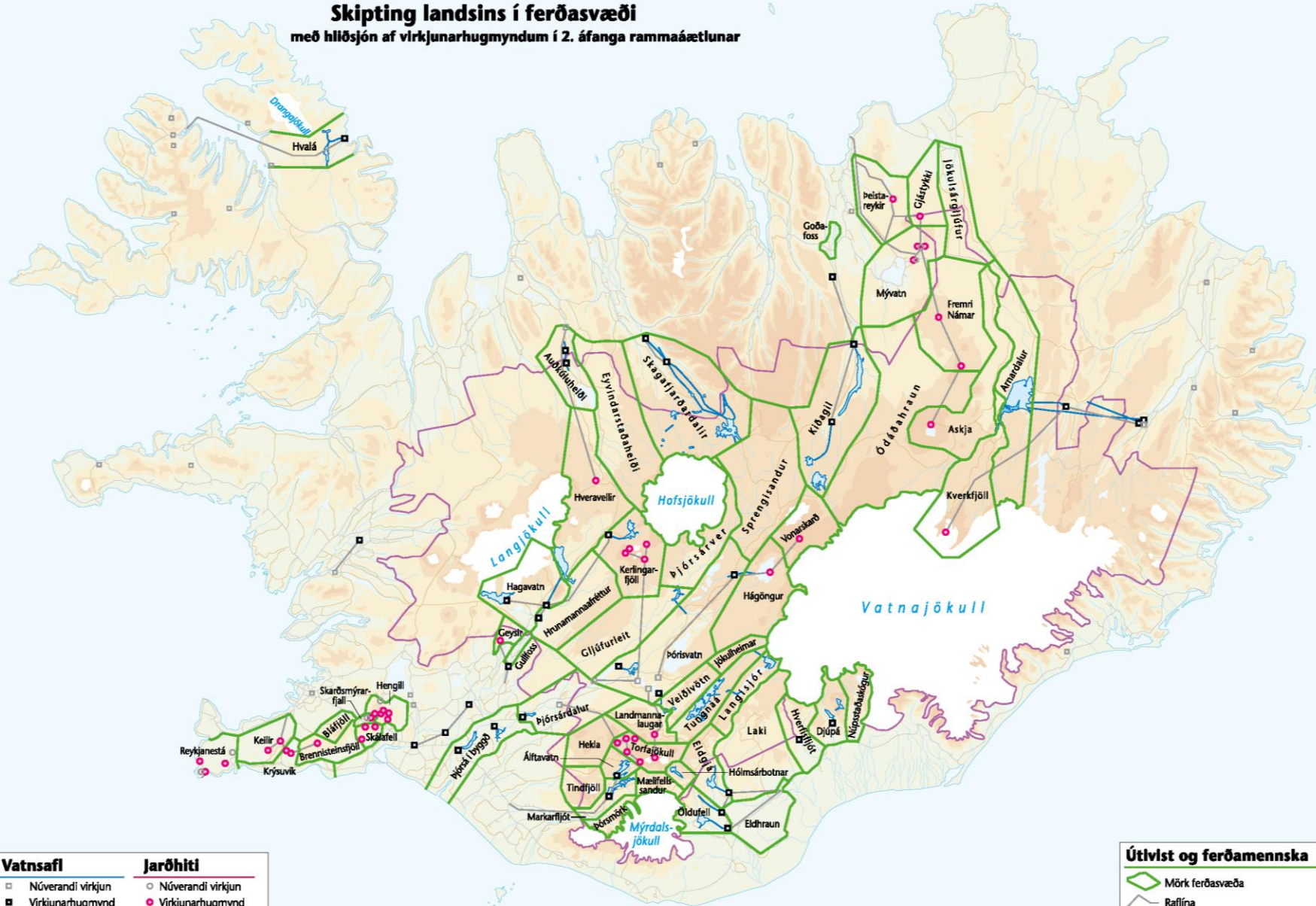


Skýringar:

-  Friðlýst svæði
-  Svæði á náttúruminjaskrá
-  Svæði á náttúruverndaráætlun 2008-2008 og 2009- 2013

Skipting landsins í ferðasvæði

með hlíðsjón af virkjunarhugmyndum í 2. áfanga rammaáætlunar



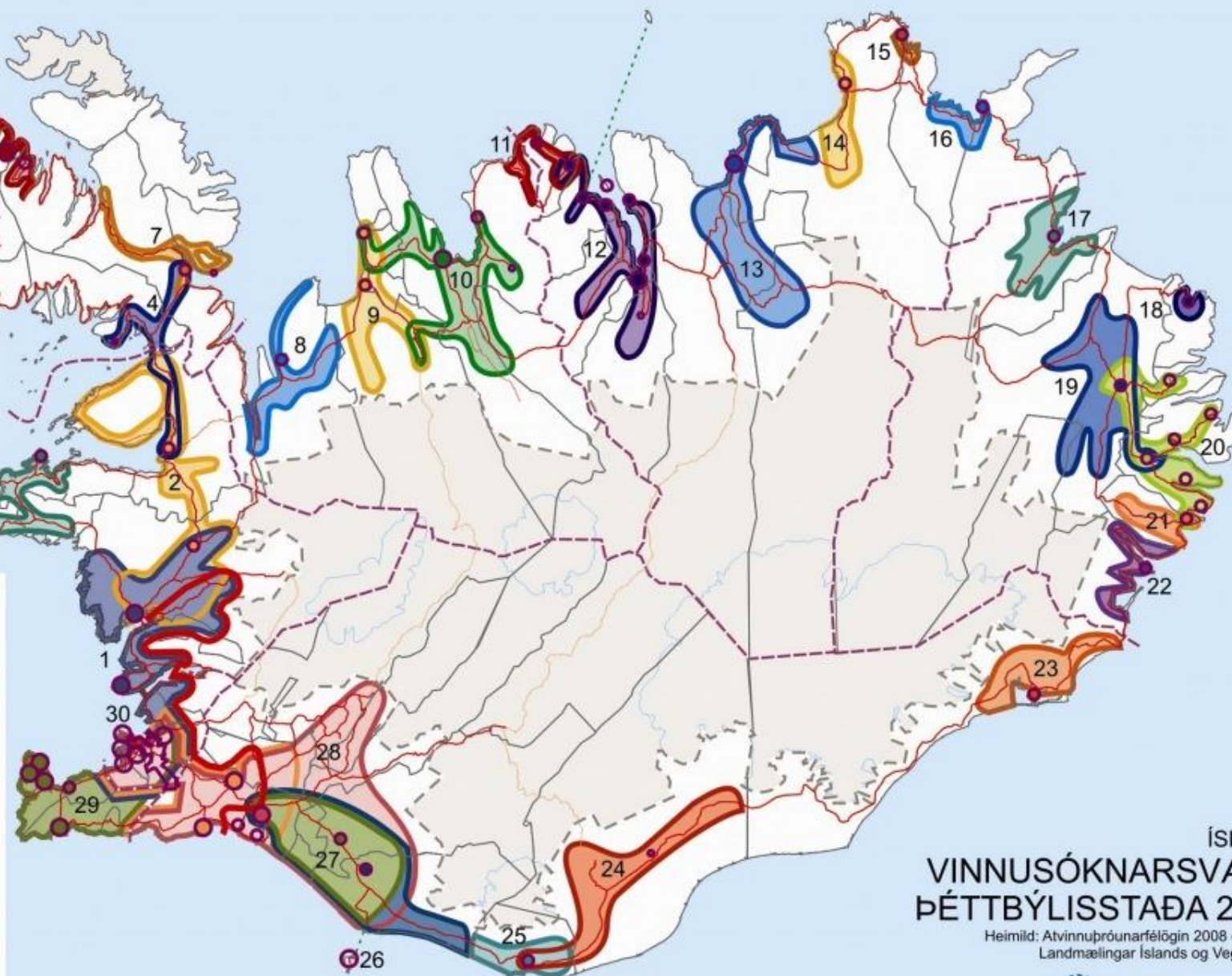
Vatnsafl	Jarðhiti
□ Núverandi virkjun	○ Núverandi virkjun
■ Virkjunarhugmynd	● Virkjunarhugmynd
~ Nýtt lónstæði	
— Göng	

Útlvist og ferðamenska
◇ Mörk ferðasvæða
— Rafllína
— Mörk eignarlanda og afþrétta skv. skipulagi hálendisins



Skýringar

- ÞÉTTBÝLISSTAÐUR
- ⊃ REYKJAVÍK
- MÖRK VINNUSÓKNAR-SVÆÐIS
- MIDSTÖÐ VINNUSÓKNAR-SVÆÐIS MED ÚTLINU Í SAMAN LIT OG MIÐJA HRINGS
- - - MÖRK LANDSHLUTA-SAMTAKA SVEITAR-FÉLAGA
- MÖRK "HVÍTÁ-HVÍTÁ" SVÆÐIS ÍSLAND 2020
- ⊃ LAND SVEITARFÉLAGA INNAN MARKA SVÆÐIS-SKIPULAGS MIÐHÁ-LENDISINS OG FRÍDLAND Á HORNSTRÖNDUM
- GRUNNET VEGA

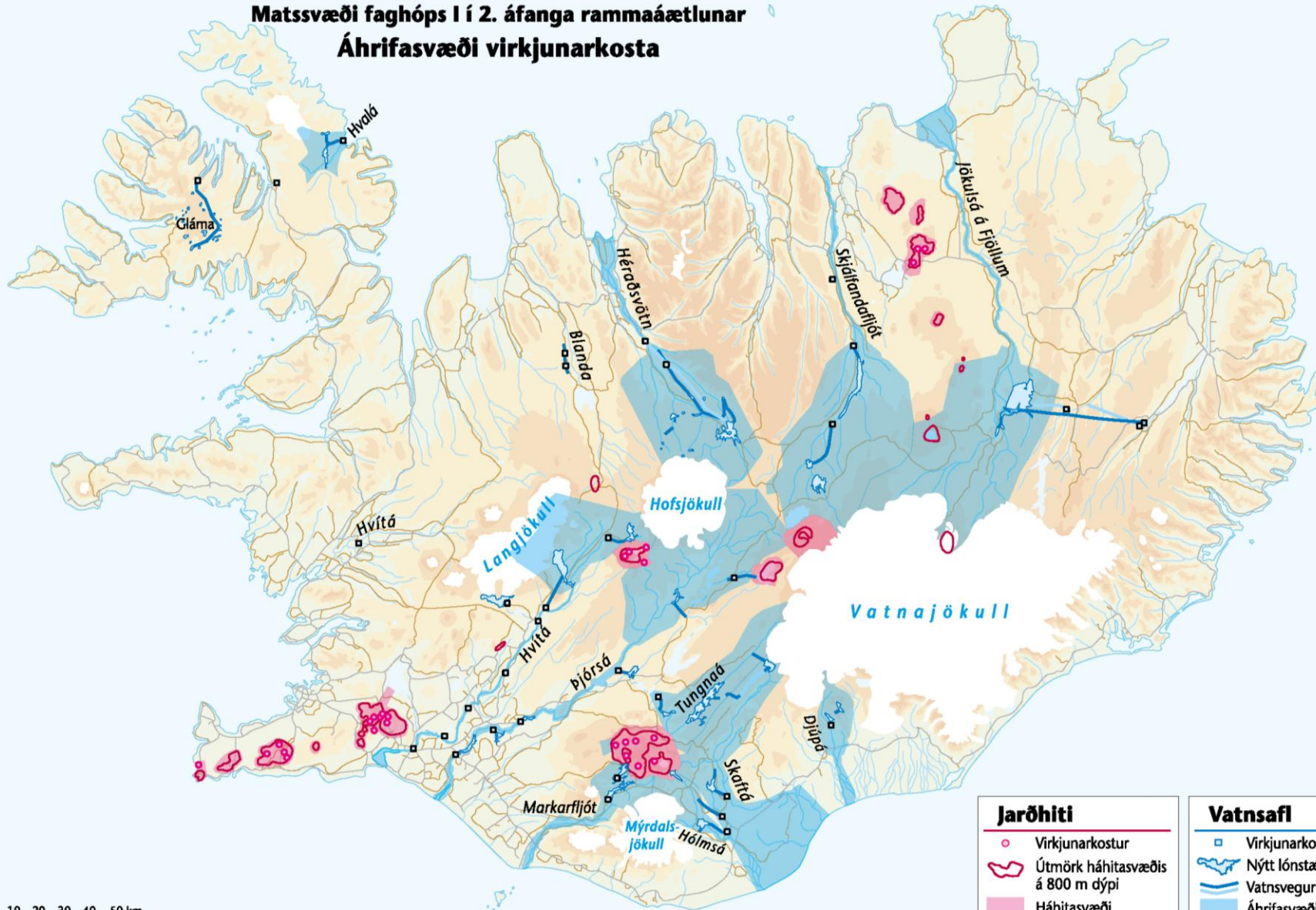


0 25 50 75 100 km

ÍSLAND VINNUSÓKNARSVÆÐI ÞÉTTBÝLISSTAÐA 2011

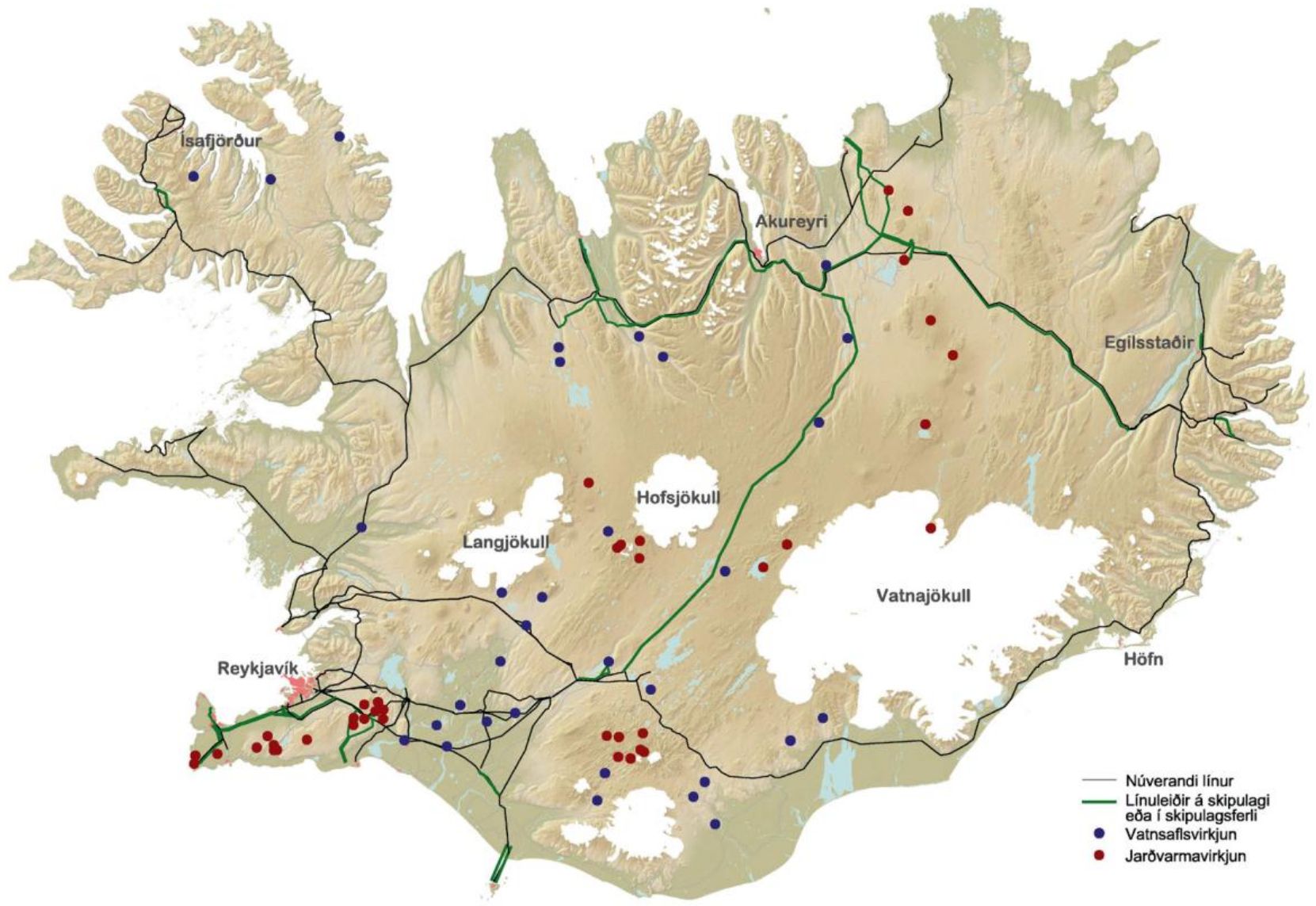
Heimild: Atvinnuþróunarfélögin 2008 og 2011,
Landmælingar Íslands og Vegagerðin

Matssvæði faghóps I í 2. áfanga rammaáætlunar Áhrifasvæði virkjunarkosta

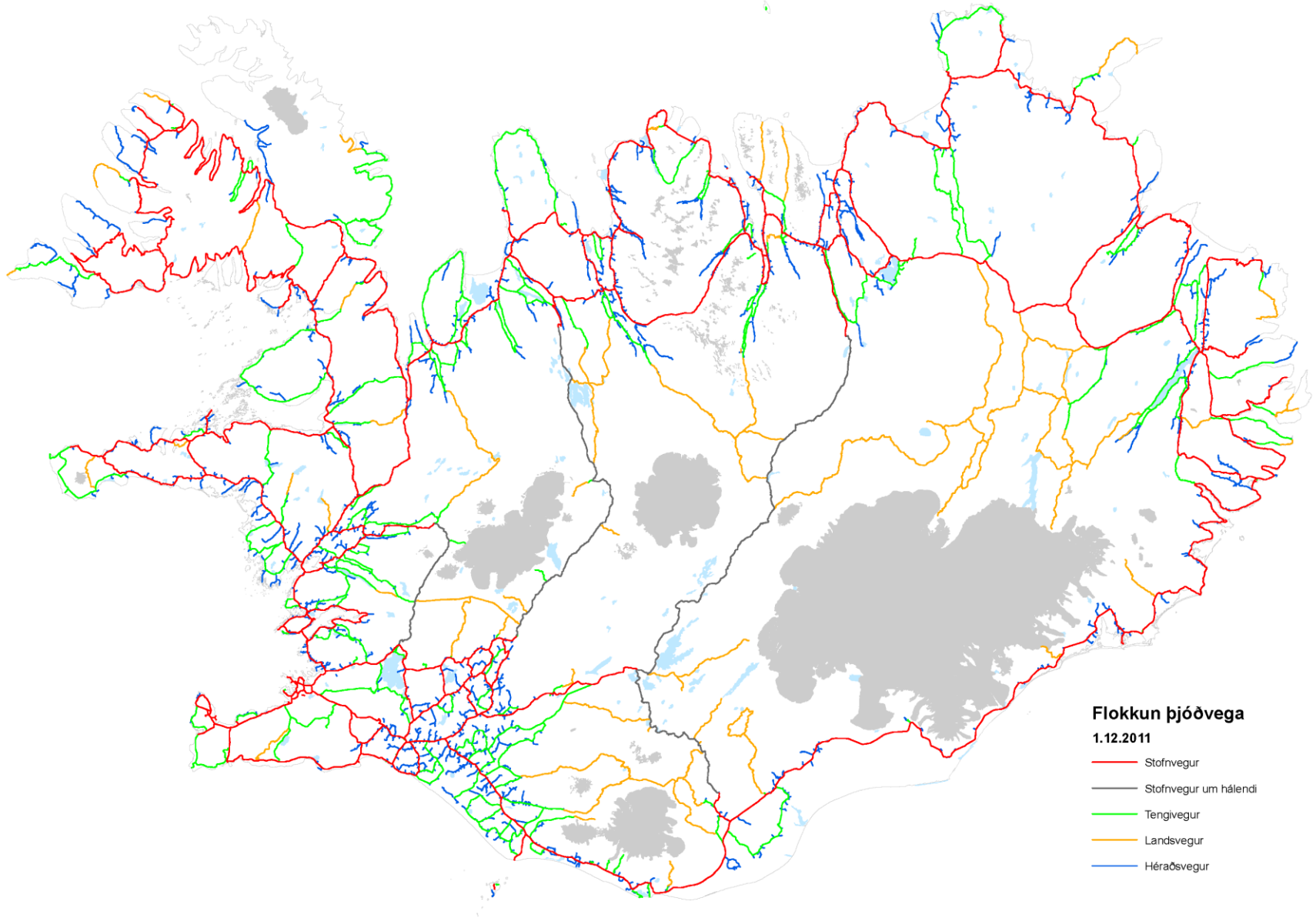


Jarðhiti	Vatnsafl
Virkjunarkostur	Virkjunarkostur
Útmörk háhitasvæðis á 800 m dýpi	Nýtt lónstæði
Háhitasvæði	Vatnsvegur um göng
	Áhrifasvæði

0 10 20 30 40 50 km



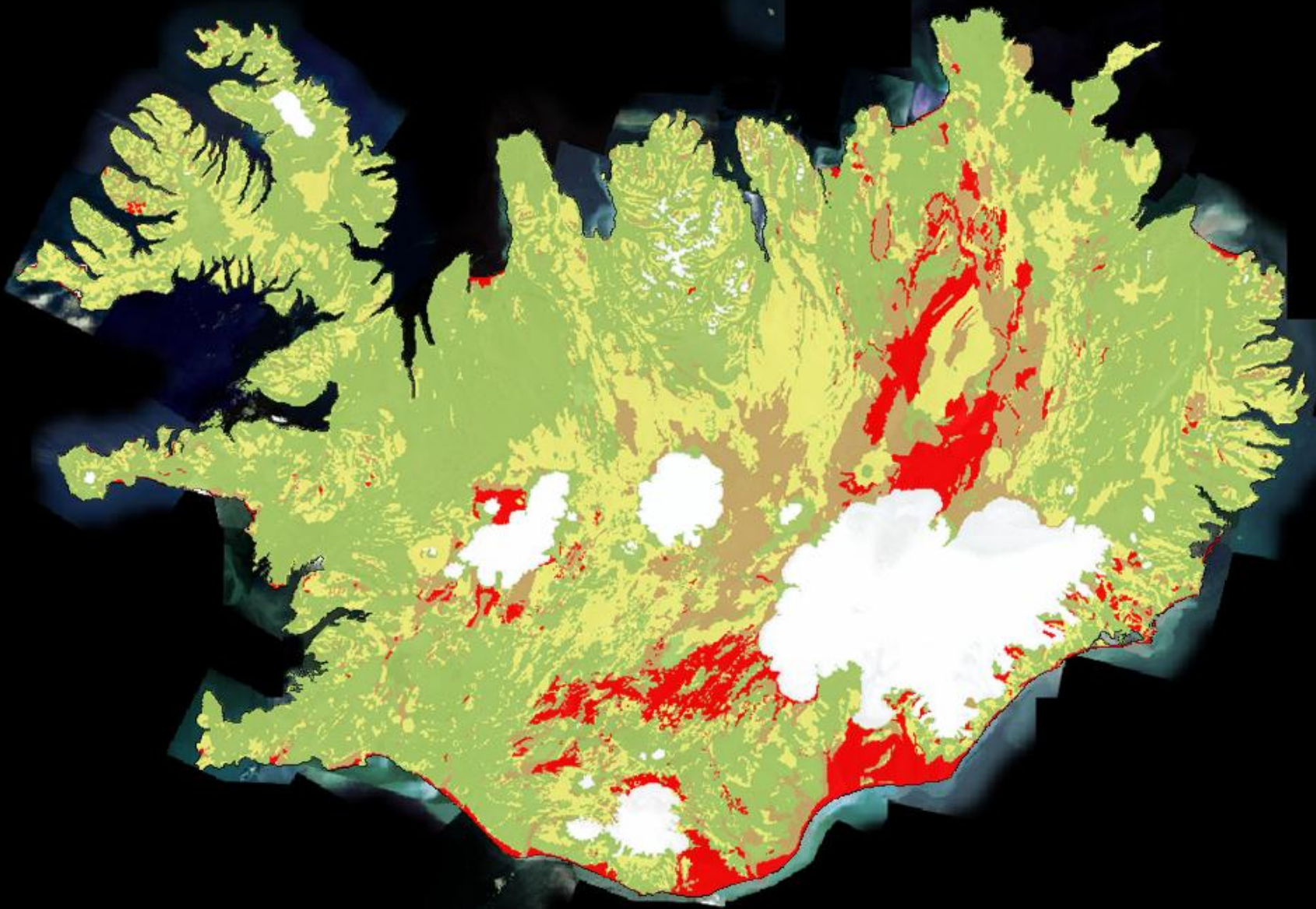
Mynd 3-2: Flutningskerfi Landsnets ásamt þeim línum sem gert er ráð fyrir í skipulagsáætlunum, eða eru á lokastigi í skipulagsferli.



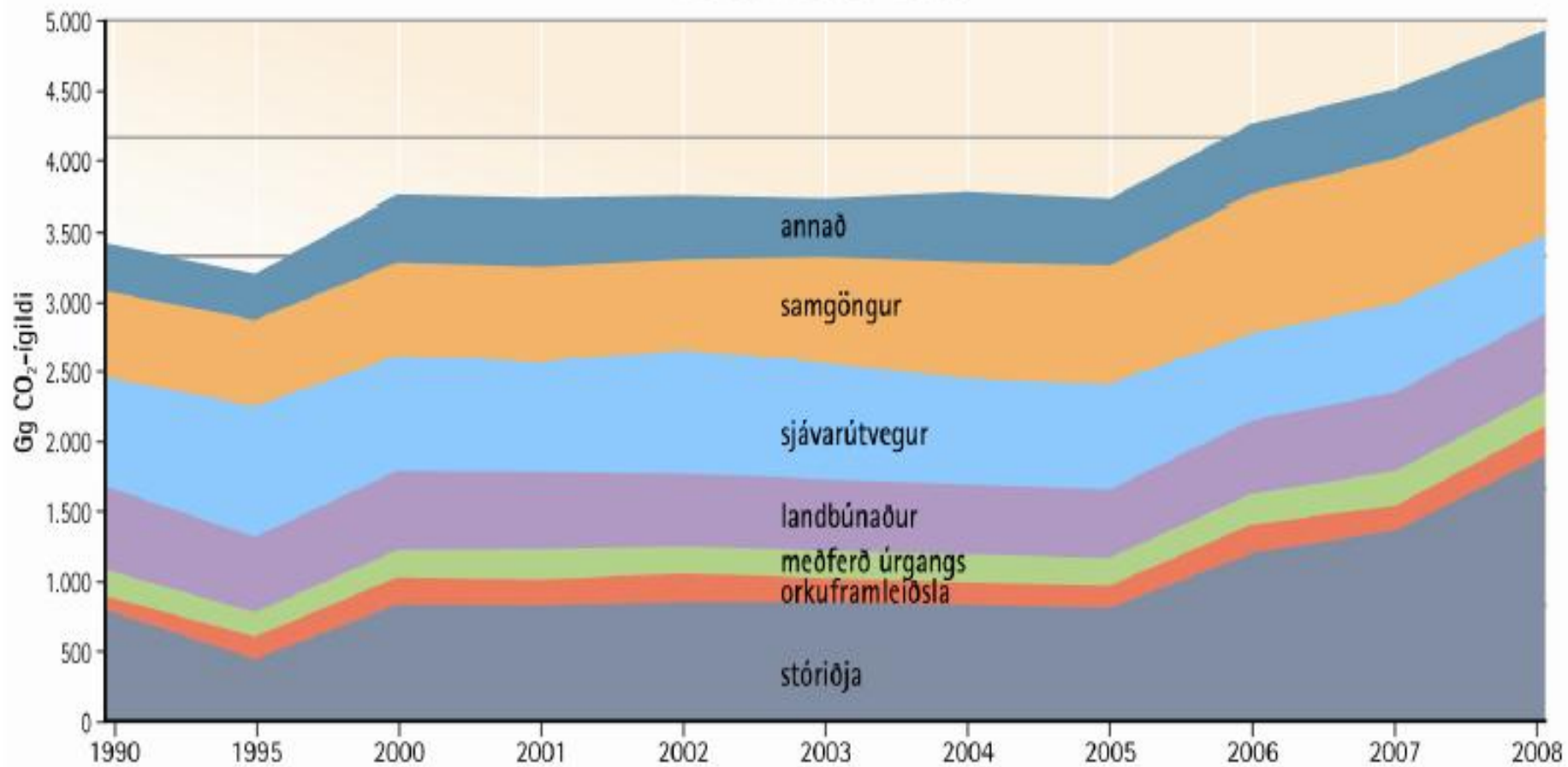
Flokkun þjóðvega

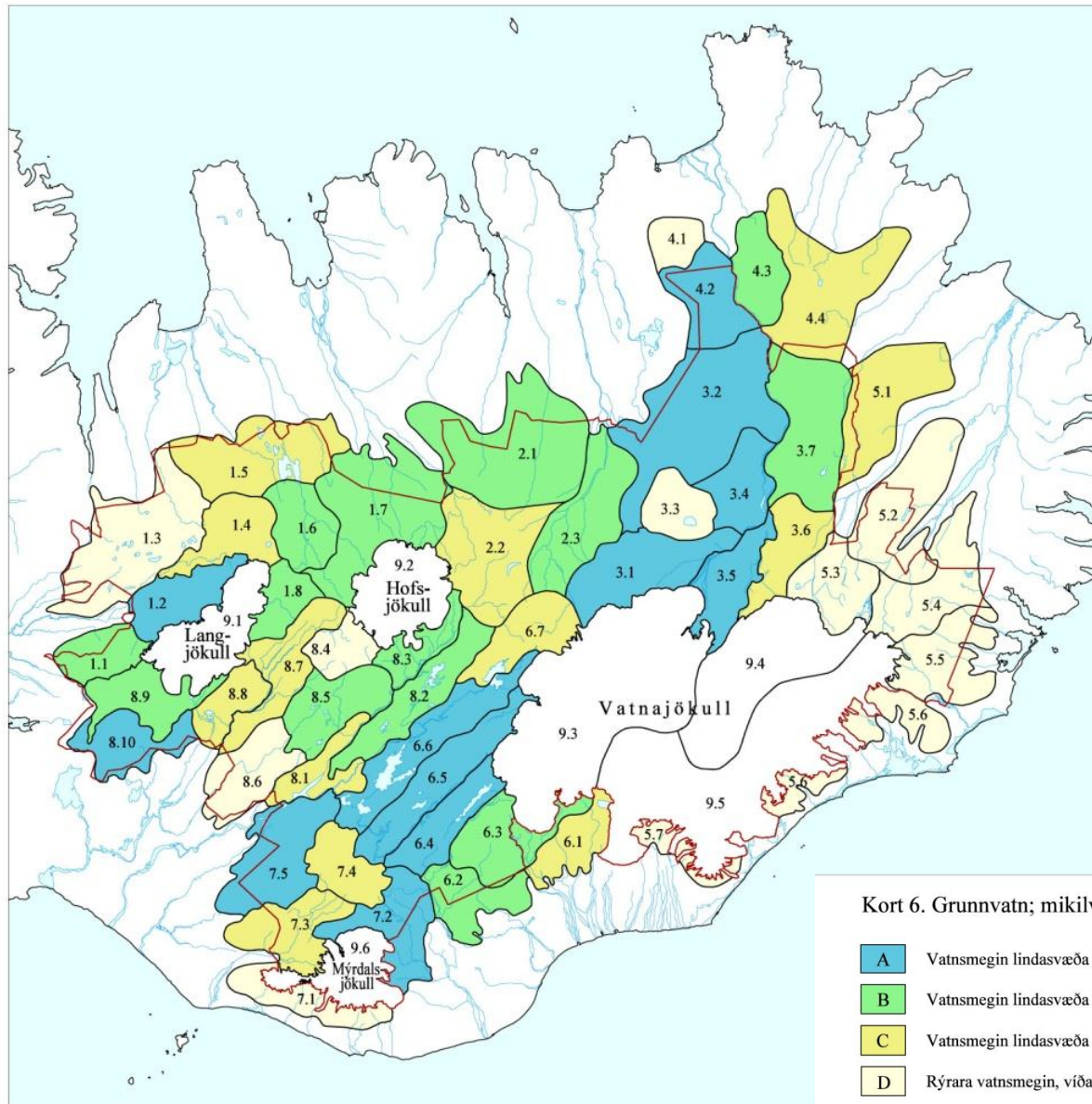
1.12.2011

- Stofnvegur
- Stofnvegur um hálandi
- Tengivegur
- Landsvegur
- Héraðsvegur



Losun 1990–2008



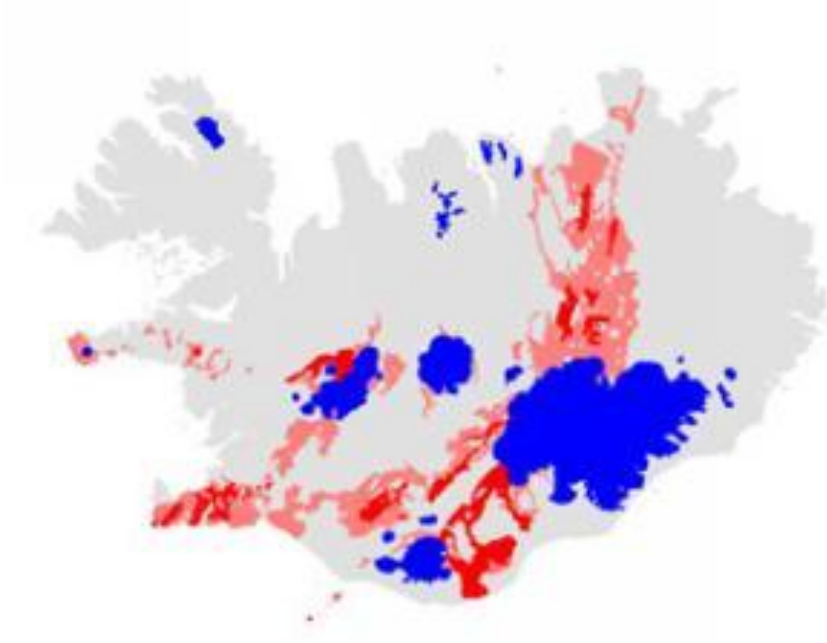


Kort 6. Grunnvatn; mikilvæg lindsavæði og ákomusvæði stórra linda

- Vatnsmegin lindsavæða 5 til 10 m³/s
- Vatnsmegin lindsavæða 0.5-1 til 5-10 m³/s
- Vatnsmegin lindsavæða 10-100 l/s til 0.5-1 m³/s
- Rýrara vatnsmegin, víða erfitt um vatnsmám

Mörk skipulagssvæðis

Heimild: Orkustofnun



Eldvirkni, gjóskufall
og flóð



Velferð til framtíðar

Náttúra/vistkerfi

- Viðhalda fjölbreytileika tegunda og vistkerfa
- Forðast að skerða votlendi, birkiskóga og lykil vistkerfi
- Öll nýting á lifandi náttúru verði sjálfbær (sérstaklega nefnt gróður og jarðvegur)
- Beita varúðarsjónarmiðum og vistkerfisnálgun
- Stýra beit m.t.t. Nýtingarpóls og hættu á rofi

Velferð til framtíðar

Landslag og ímynd

- Tryggt að stór samfelld víðerni verði í óbyggðum
- Reynt að byggja utan skilgreindra víðerna
- Vernd fjölbreytni: vernda sérstakar og einstakar jarðmyndanir á lands-, svæðis- og heimsvísu
- Taka tillit til útivistargildi við skipulagsákvarðanir
- Skerða ekki rétt almennings að frjálsum aðgengi að náttúru nema brýna nauðsyn krefur

Velferð til framtíðar

Vötn og sjór

- Allir hafi kost á nægu, heilnæmu og ómenguðu vatni
- Það heyri til undantekninga að neysluvatn spillist
- Lítil sem engin mengun í ám/vötnum

Velferð til framtíðar

Losun gróðurhúsalofttegunda

- Draga úr útstreymi og auka bindingu gróðurhúsalofttegunda
- Nýta endurnýjanlegar orkulindir m.t.t. hagkvæmni og umhverfis að leiðarljósi
- Draga úr notkun jarðefnaeldsneytis

Velferð til framtíðar – Samfélag og byggð / náttúruvá

- Afrennsli jökla mun aukast
- Þynning jökla getur aukið framleiðslu kviku og líkur á eldgosum á Vatnajökulssvæðinu
- Eldgos og gjóska
- Jökulhlaup