



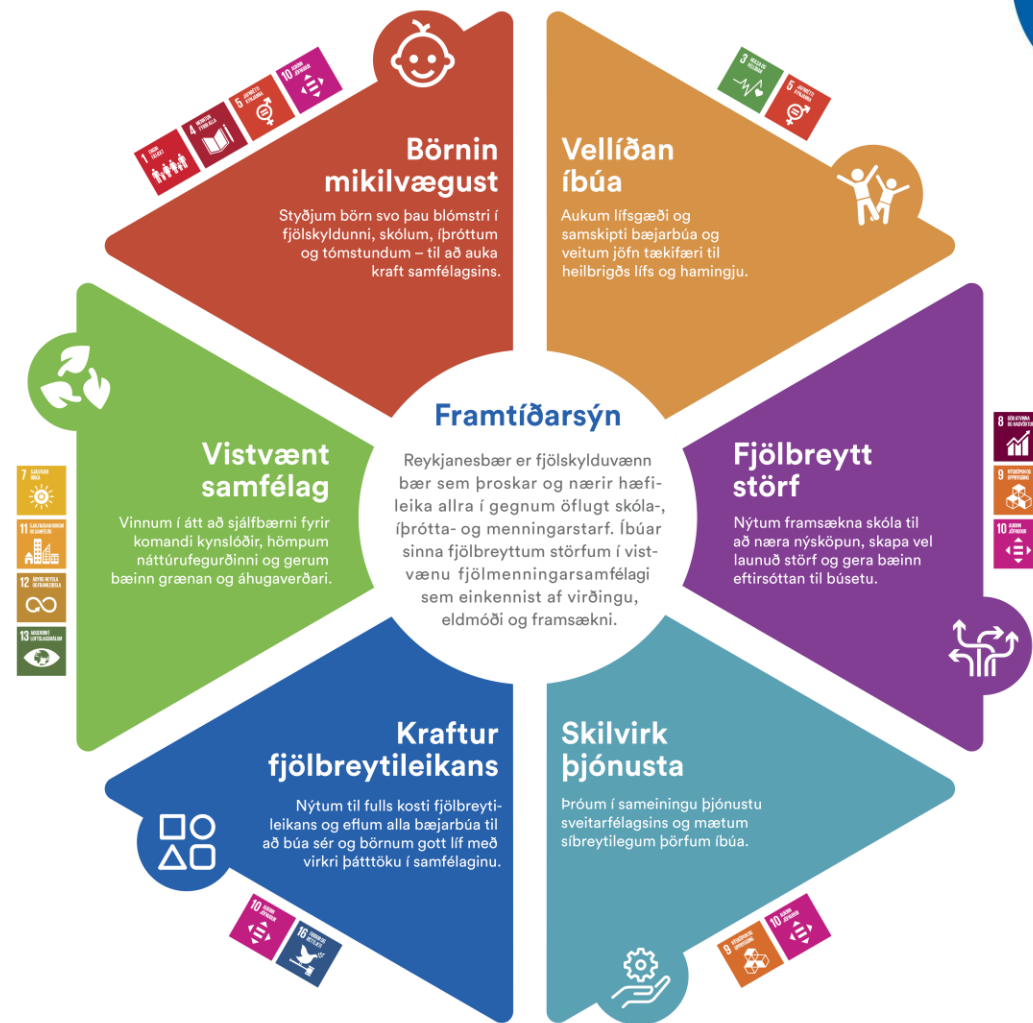
Reykjanesbær

Í KRAFTI FJÖLBREYTILEIKANS



Stefna Reykjanesbæjar 2020-2030

Í KRAFTI FJÖLBREYTTILEIKANS



Reykjanesbær í krafti fjölbreytileikans



Starf með börnum með flóttamannabakgrunn

Fræðsla á vegum Barna- og fjölskyldustofu og
Miðstöð menntunar og skólaþjónustu
21.janúar 2025



Í KRAFTI FJÖLBREYTTILEIKANS



Foreldrafærninámskeið fyrir flóttafólk

- Velferðarsvið Reykjanesbæjar þróar foreldrafærninámskeið fyrir flóttafólk í samvinnu við Barna- og fjölskyldustofu. Veittur var styrkur frá mennta- og barnamálaráðuneyti fyrir námskeiðinu.
- Megináherslan er á fjölskyldur á flóttu sem fengið hafa vernd á Íslandi en námskeiðið mun einnig standa breiðari hóp til boða, þ.e. innflytjendum sem ekki tala íslensku.
- Markmiðið er að auka farsæld fjölskyldna sem fengið hafa vernd og veita foreldrum sem tala ekki íslensku foreldrafærninámskeið til samræmis við þau sem geta nýtt sér námskeið sem fara fram á íslensku.
- Ólíkir sér færðingar koma að vinnunni og er niðurstaðan áfallamiðuð uppeldisráðgjöf í myndbandaformi sem hefur tengslamyndandi nálgun.



Virkni fyrir börn í samræmdri móttöku

Samvinna við Fjörheima:

Félagsmiðstöð Reykjanesbæjar

Ná yfirsýn yfir börn í samræmdri móttöku á aldrinum 10-12 ára, 13-15 ára og 16-17 ára.

Samþykki foreldra fyrir samvinnu við félagsmiðstöðina

Áætlað að Fjörheimar sinni börnum sem ekki eru í skipulagðri virkni.

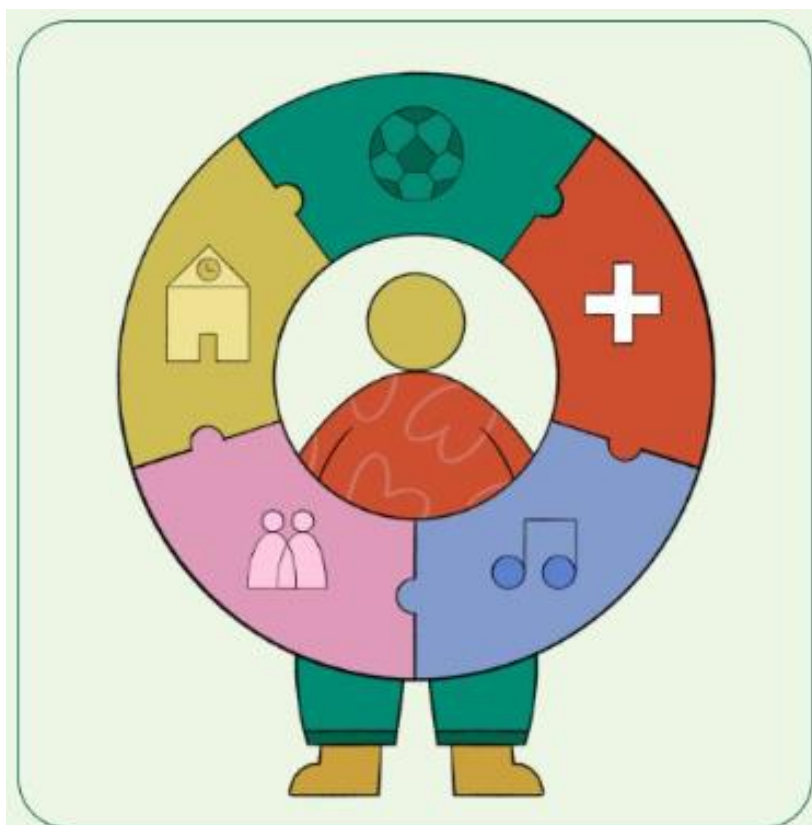
Næsta skref er að athuga með börn sem hafa lokið samræmdri móttöku og athuga hvort þau þurfi aðstoð við að finna virkni sem hentar þeim.

FJÖR HEIMAR

FRELSI - FJÖR - FRÍTÍMI



Sambætting mála hjá börnum í vernd og samræmdri móttöku



- Komin góð reynsla á sambættingu í málum barna í verndinni og í samræmdri móttöku.
- Málstjóri sem er ráðgjafi í barna og fjölskylduteymi stýrir stuðningsteymi og ráðgjafi fjölskyldunnar í verndinni eða samræmdri móttöku er hluti af stuðningsteymi sem þjónustuveitandi barns.
- Málstjóri sem hefur reynslu í málefnum barna vinnur í málefnum barnsins en ráðgjafi fjölskyldunnar getur einbeitt sér að málefnum fjölskyldunnar í heild sinni. Góð samvinna og skýr verkaskipting ráðgjafanna er lykilatriði en það hefur gengið vel hjá okkur.

Samstarf við Fjölbrautaskóla Suðurnesja

- Mikil breyting í myndun stuðningsteyma hjá ungmennum sem hafa lokið grunnskóla, þörf fyrir frekari samstarf með framhaldsskóla.
- Búið að stofna „nemendaverndarráð“ með Fjölbrautarskólanum þar sem þverfaglegt samtal á sér stað um velferð ungmenna með það að markmiði að þau klári framhaldsskólann og fái þá aðstoð sem það þarf á að halda í skóla og á heimili.
- Fyrirmyndin eru nemendaverndarráð í grunnskólum en samstarf velferðarsviðs og menntasviðs hefur gefist vel eftir að velferðarsvið fór að sitja fundi nemendaverndarráðs í leik-og grunnskólum.



FJÖLBRAUTASKÓLI SUÐURNESJA



Takk fyrir

Hilma Hólfríður Sigurðardóttir, teymisstjóri virkni- og ráðgjafarteymis
hilma.h.sigurdardottir@reykjanesbaer.is

Vilborg Pétursdóttir, teymisstjóri barna- og fjölskylduteymis
vilborg.petursdottir@reykjanesbaer.is

