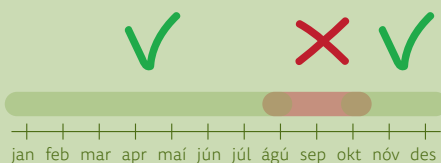


1

TÍMASÆTNING

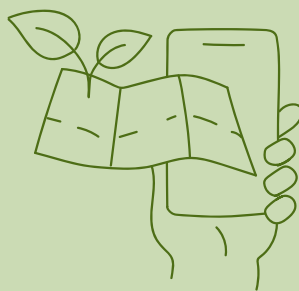


- Byrja má fyrripart vetrar þegar frost er, og fram á sumrin á vaxtartíma trjáanna.
- Ekki um haustið, til að forðast sveppasýkingar.

Fjarlægja má dauðar greinar allt árið.

2

SKÍPULAG & UNDIRBÚNINGUR



- Fáið kort og gerið verkskipulag.
- Skráið hvað þið gerið og hvaða svæði eru uppkvistuð.
- Skráið dagsetningu, fjölda klippra trjáa á ha, þvermál og uppkvistunarhæð.

3

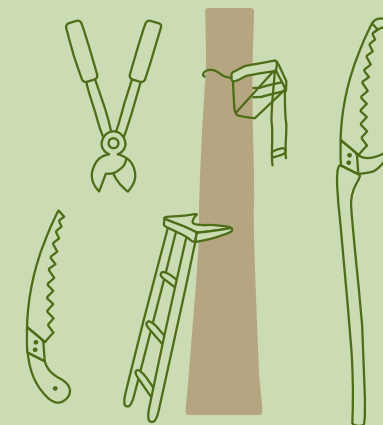
VERKFÆRI



Fyrsta uppkvistun

- Öflugar greinaklippur, greinasög eða hentug keðjusög.

Verkfæri þurfa að vera beitt svo þau skeri sem hreinastan skurð.

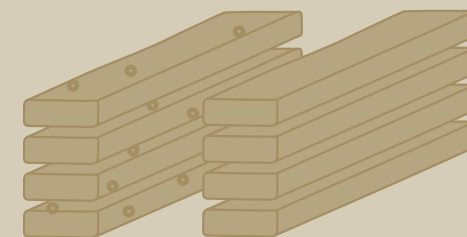
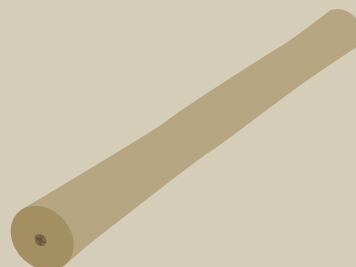


Seinni uppkvistun

- Greinasög á skafti.
- Skógaristað eða sérhannaður skógarstigi ásamt hentugum greinaklippum, greinasög eða keðjusög.

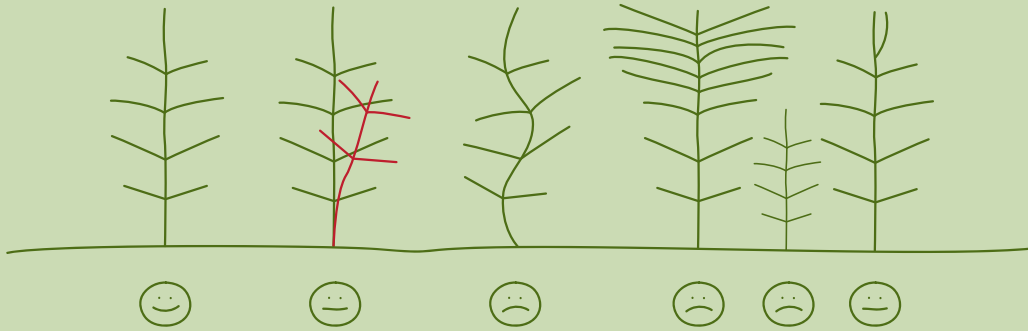
HVERS VEGNA?

- Bæta aðgengi að skóginum.
- Auka líffjölbreytni í skógarbotninum.
- Draga úr brunahættu.
- Ná sem mestu af kvistlausu flettiefni við lokahögg með því að uppkvista valin gæðatré.
- Kvistlaus viður er verðmætari og sterkari.
- Verðmætasti hluti bolsins eru neðstu 5-6 m.



4

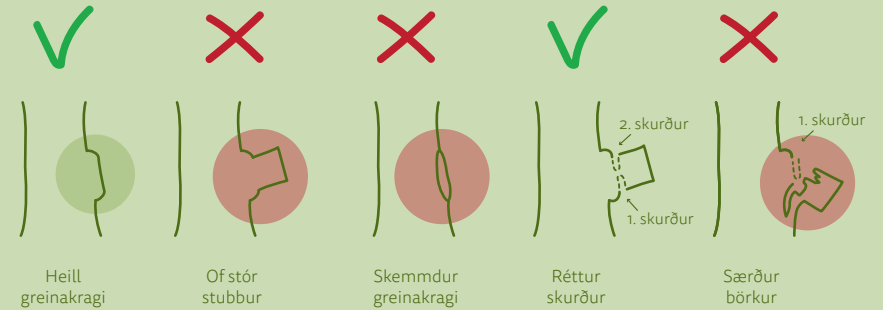
VELJA LÍFTRÉ



- Beinvaxin tré í góðum vexti.
- Álitleg til flettingar í framtíðinni.
- Lengd beins stofns að lágmarki 3 m.

5

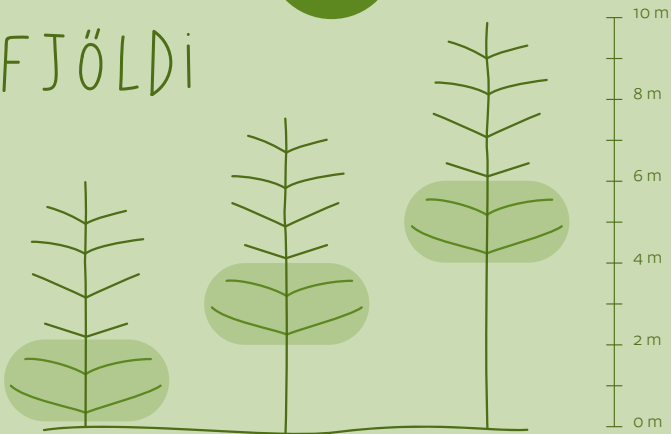
AÐFERÐ



- Saga skal greinar við greinakragann.
- Passa skal að særa ekki börkinn.
- Saga skal allar dauðar greinar, fjarlægja smásprota, köngla og nálar af stofnunum.
- Ekki má brjóta greinarnar af stofninum.
- Miða við að halda 3-4 m grænni krónu.

6

FJÖLDI



Uppkvista valin 400-800 gæðatré á hektara í áföngum. Hæð skógar:

5-6 m kvista upp í 2-2,5 m. **7-8 m** kvista upp í 3,5-4 m. **9-10 m** kvista upp í 6 m.

Gott er að fara fyrir í stafafuru og fjárlægja 2 neðstu greinakransana.

7

TELJA UPPKVISTUÐ TRÉ

Bil milli trjáa	Fjöldi trjáa í 100m ² hring (r=5,64 m)	Fjöldi trjáa á ha
2,7 m	13-14	1.300-1.400
3,0 m	11-12	1.100-1.200
3,2 m	9-10	900-1.000
3,6 m	7-8	700-800
4,2 m	5-6	500-600

