

**Rýnifundur um
búsetumynstur – dreifingu byggðar
vegna landsskipulagsstefnu
2013-2024**

Áhrif sviðsmynda
-málstofa-

Umhverfismat landsskipulagsstefnu

BYGGÐAÞRÓUN

1 Óbreytt staða

- uppbygging á nýjum svæðum í dreifbýli og innan þéttbýlis
- aukin fjarlægð milli heimils, vinnustaðar og nærþjónustu
- stærri grunnkerfi
- jörðum skipt upp og ræktanlegt land úr landbúnaðarlotum
- ásýndarbreytingar vegna búgarða- og frístundabyggða
- uppbygging á svæðum með verndargildi

2 Stýrð þróun byggðar – svæðisbundnar áherslur

- uppbygging aðallega innan þéttbýlis
- búseta í dreifbýli í meginráttum tengd búskap
- þétting byggðar
- áhersla á sjálfbærar samgöngur og minni ferðabörf
- grunnkerfi styrkt
- skýr skil milli dreifbýlis og þéttbýlis
- áhersla á varðveislu landslagsheilda og yfirbragðs landbúnaðarsvæða
- frístundabyggð á skilgreindum og afmörkuðum svæðum
- uppskipting jarða takmörkuð
- verðmætu og samfelldu landbúnaðarlandi viðhaldið
- að jafnaði ekki byggð á svæðum með verndargildi

3 Stýrð þróun og þétting byggðar

- uppbygging innan þéttbýlis
- búseta í dreifbýli óheimil án tengsla við búskap
- þétting byggðar
- áhersla á sjálfbærar samgöngur og minni ferðabörf
- grunnkerfi styrkt
- skýr skil milli dreifbýlis og þéttbýlis
- frístundabyggð á skilgreindum og afmörkuðum svæðum og skorður við að breytist í íbúðabyggð
- hömlur á uppskiptingu jarða
- verðmætu landbúnaðarlandi viðhaldið
- varðveisla landslagsheilda og landbúnaðarlandslags er viðmið
- ekki byggð á verðmætu landbúnaðarlandi eða verndarsvæðum

Vatn / sjór

Samfélag og byggð / Öryggi vegna náttúruvár

Landslag og ásjúnd

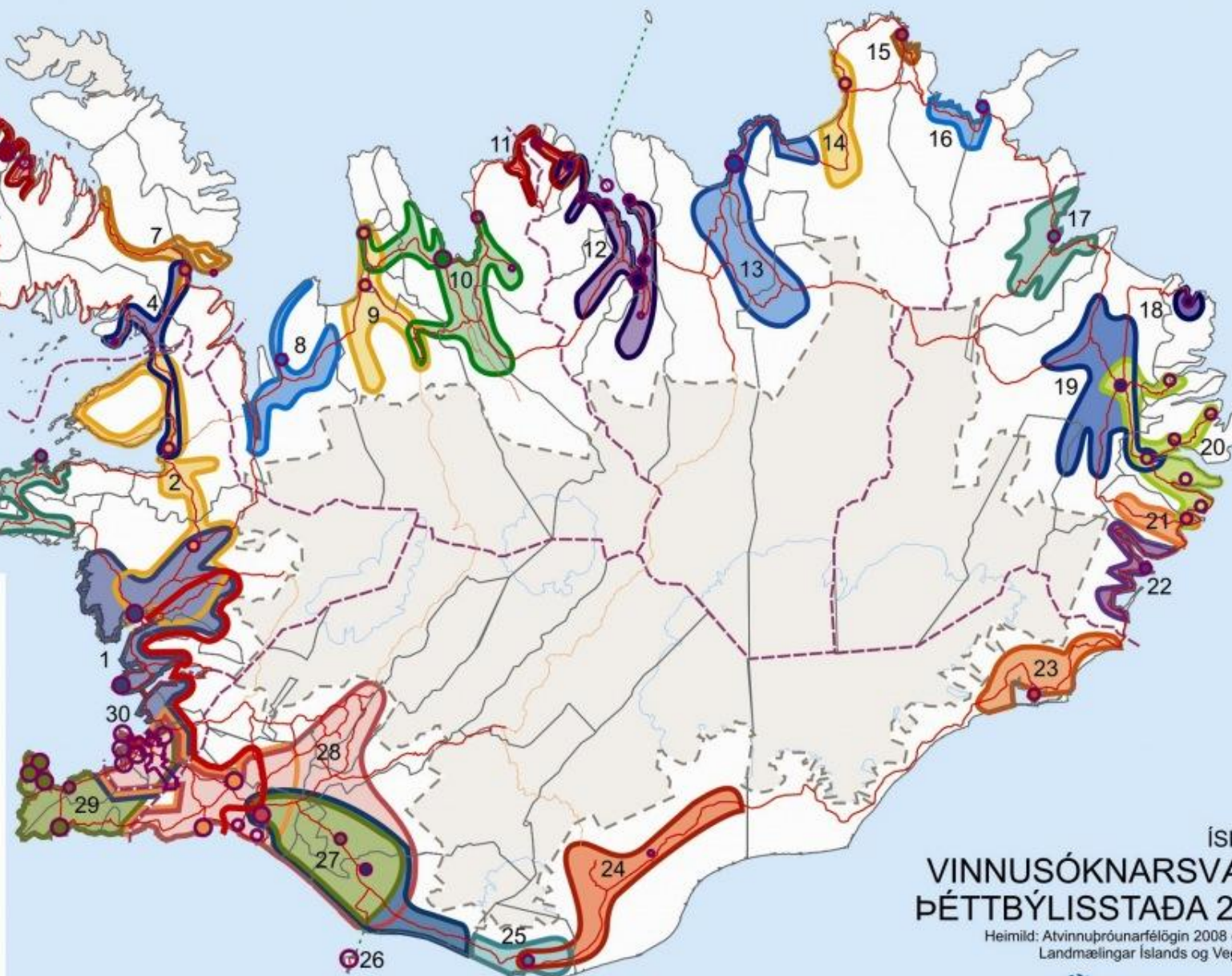
Náttúra/Lífriki /vistkerfi

Losun gróðurhúsalofttegunda

Annað

Skýringar

- ÞÉTTBÝLISSTAÐUR
- Ⓜ REYKJAVÍK
- MÖRK VINNUSÓKNAR-SVÆÐIS
- MIDSTÖÐ VINNUSÓKNAR-SVÆÐIS MED ÚTLÍNU Í SAMAN LIT OG MIÐJA HRINGS
- - - MÖRK LANDSHLUTA-SAMTAKA SVEITAR-FÉLAGA
- MÖRK "HVÍTÁ-HVÍTÁ" SVÆÐIS ÍSLAND 2020
- Ⓜ LAND SVEITARFÉLAGA INNAN MARKA SVÆÐIS-SKIPULAGS MIÐHÁ-LENDISINS OG FRÍDLAND Á HORNSTRÖNDUM
- GRUNNNET VEGA

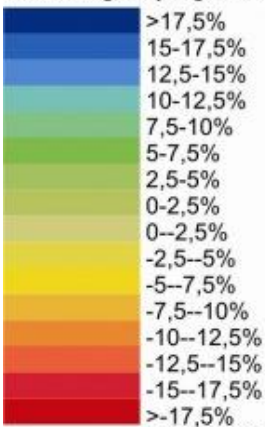


0 25 50 75 100 km

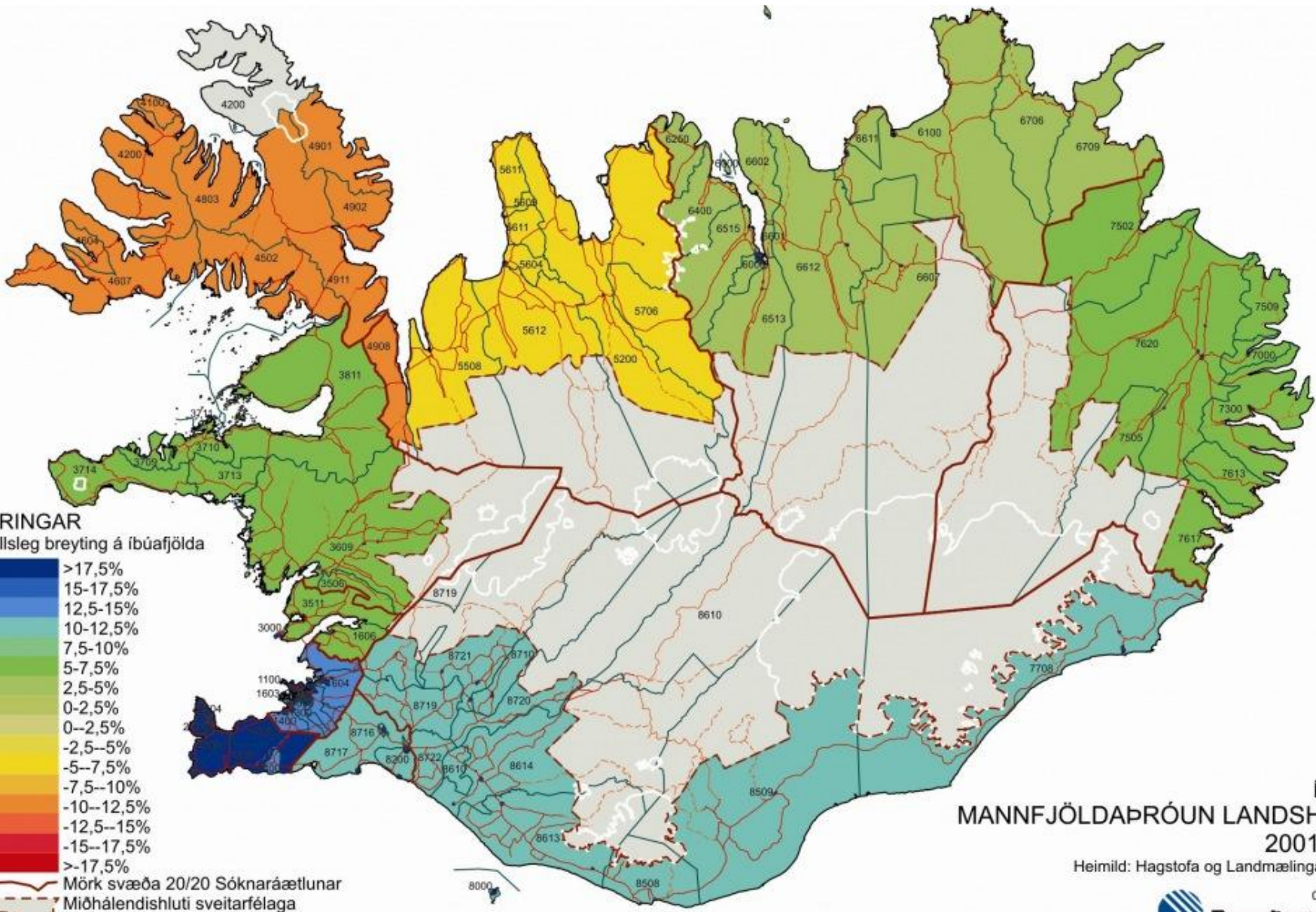
ÍSLAND VINNUSÓKNARSVÆÐI ÞÉTTBÝLISSTAÐA 2011

Heimild: Atvinnuþróunarfélögin 2008 og 2011,
Landmælingar Íslands og Vegagerðin

SKÝRINGAR
 hlutfallsleg breyting á íbúafjölda

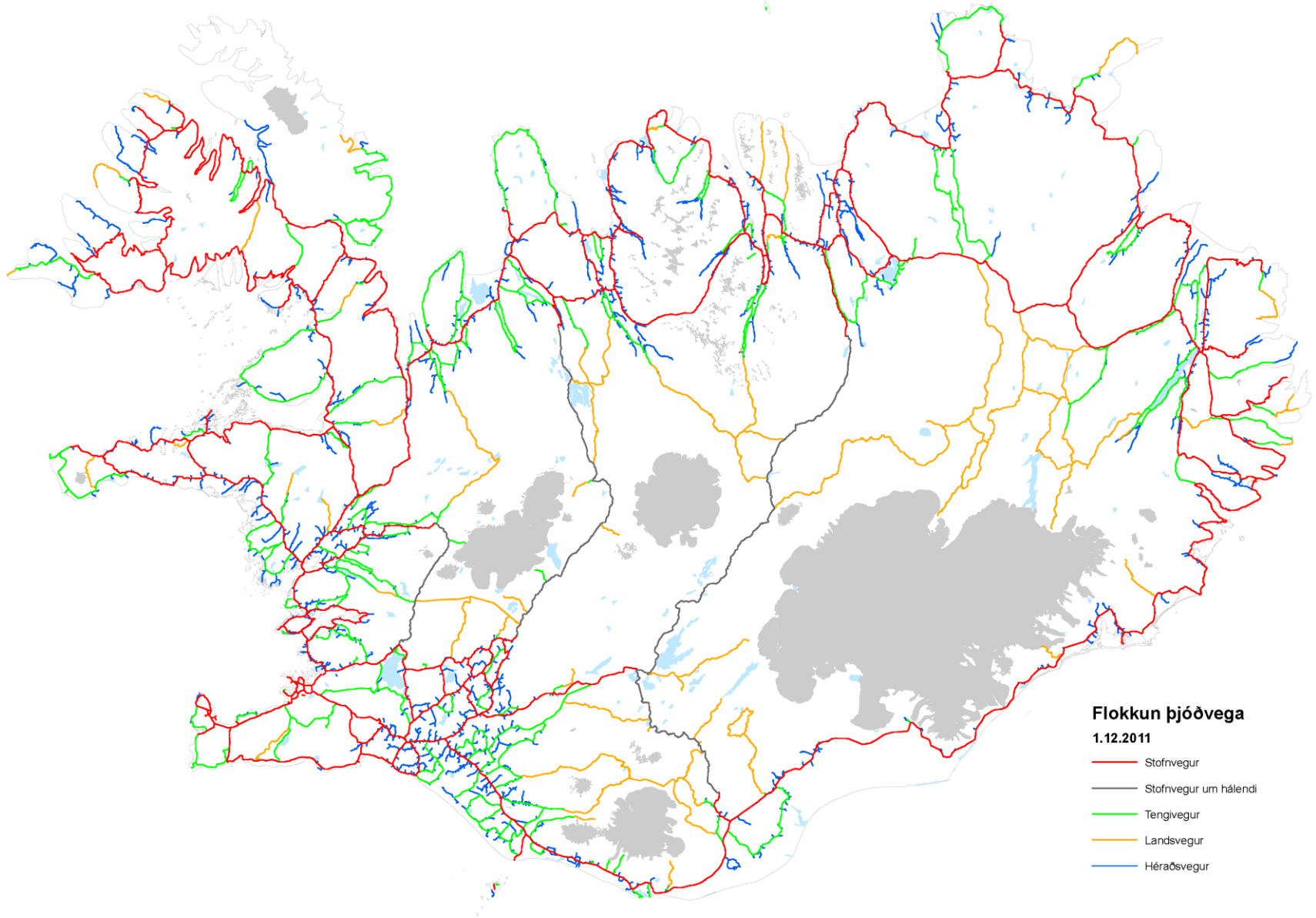


Mörk svæða 20/20 Sóknarætlunar
 Miðhálandishluti sveitarfélaga
 og friðland á Hornströndum



ÍSLAND
 MANNFJÖLDAÞRÓUN LANDSHLUTA
 2001-2010

Heimild: Hagstofa og Landmælingar Íslands

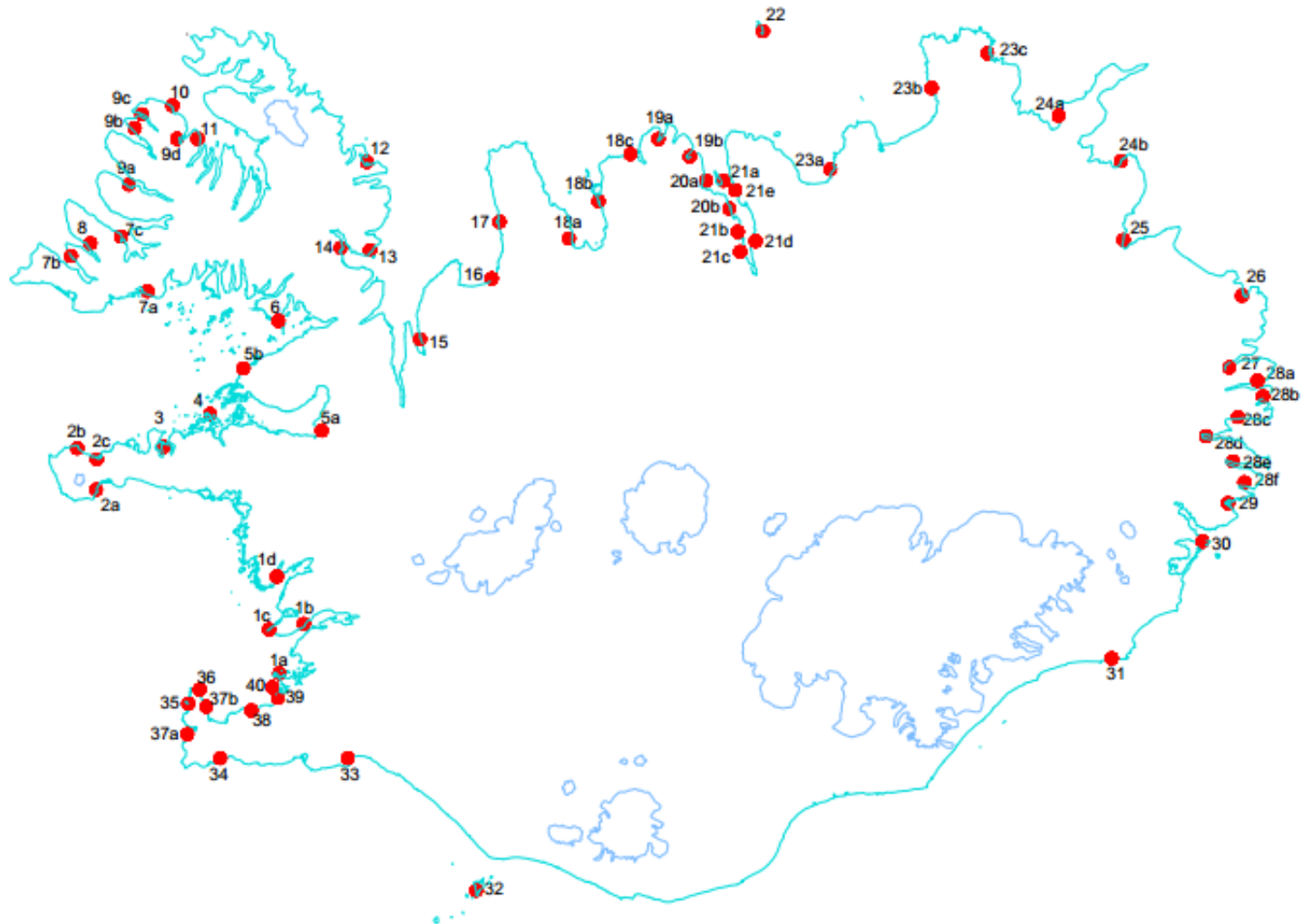


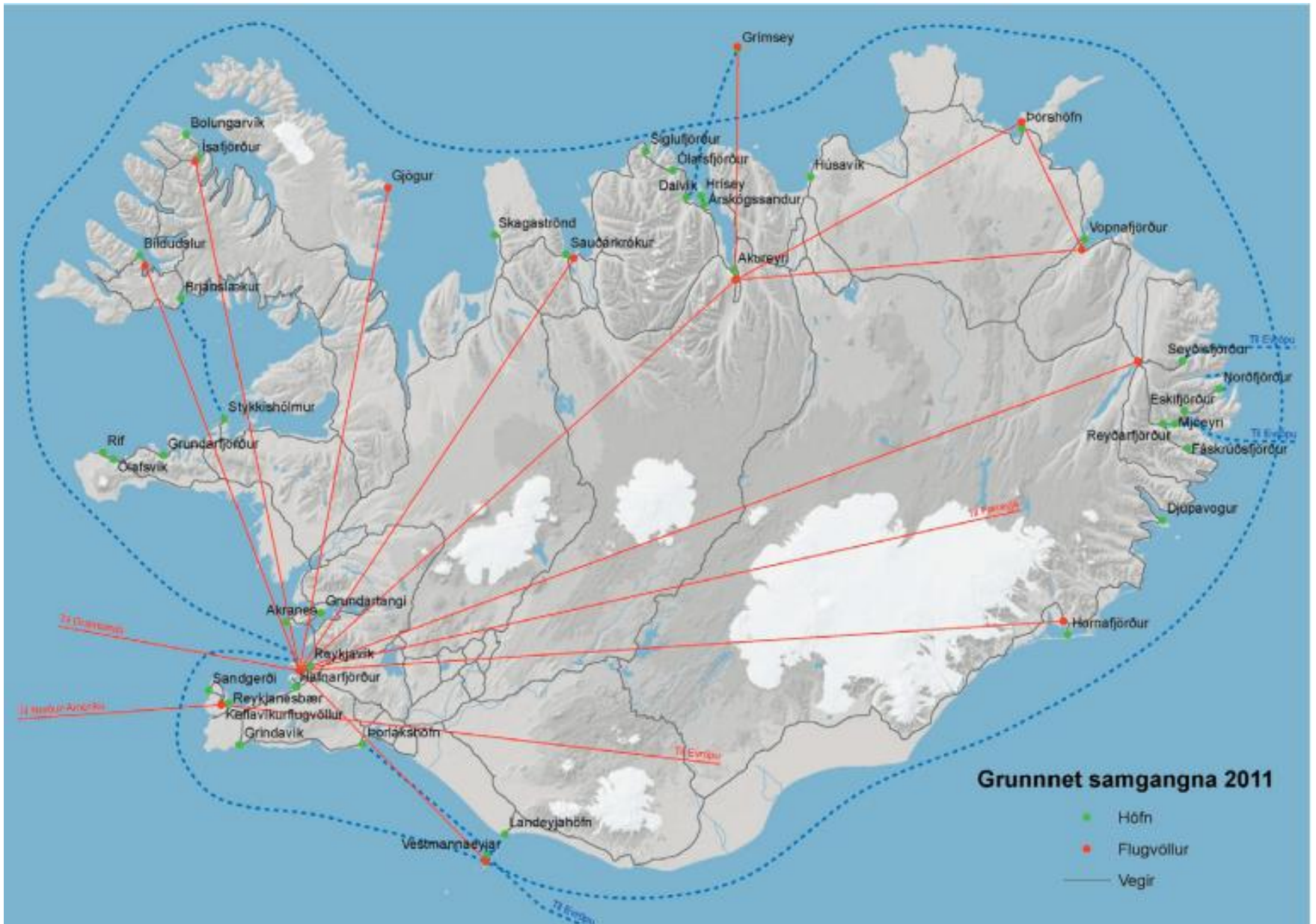
Flokkun þjóðvega

1.12.2011

- Stofnvegur
- Stofnvegur um hálandi
- Tengivegur
- Landsvegur
- Héraðsvegur

Hafnir á Íslandi





Bolungarvík

Ísafjörður

Gölgur

Bildudalur

Brjánsdalur

Stykkishólmur

Rif

Grundarfjörður

Ólafsvík

Akranes

Grundarfangi

Reykjavík

Sandgerði

Hafnarfjörður

Reykjanesbær

Keflavíkurflugvöllur

Grindavík

Þorlákshöfn

Vestmannaeyjar

Landeyjahöfn

Grímsey

Siglufjörður

Ólafsfjörður

Dalvík

Hrisey

Arskógssandur

Húsavík

Skagaströnd

Sauðárkrúkur

Akureyri

Þorshöfn

Vopnafjörður

Seyðisfjörður

Norðfjörður

Eskifjörður

Mjeyri

Reyðarfjörður

Fáskrúðsfjörður

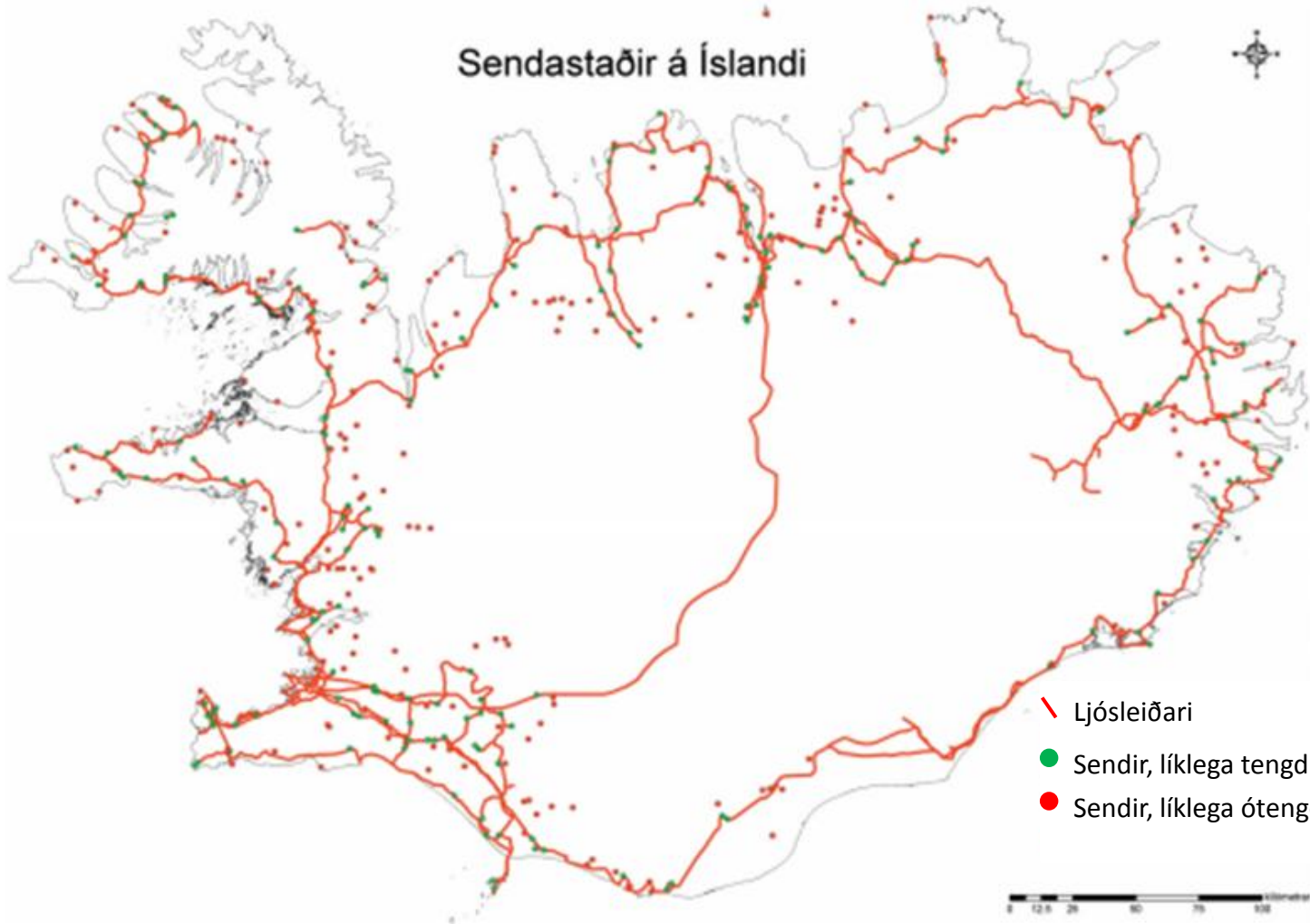
Djapavogur

Hornafjörður

Grunnet samganga 2011

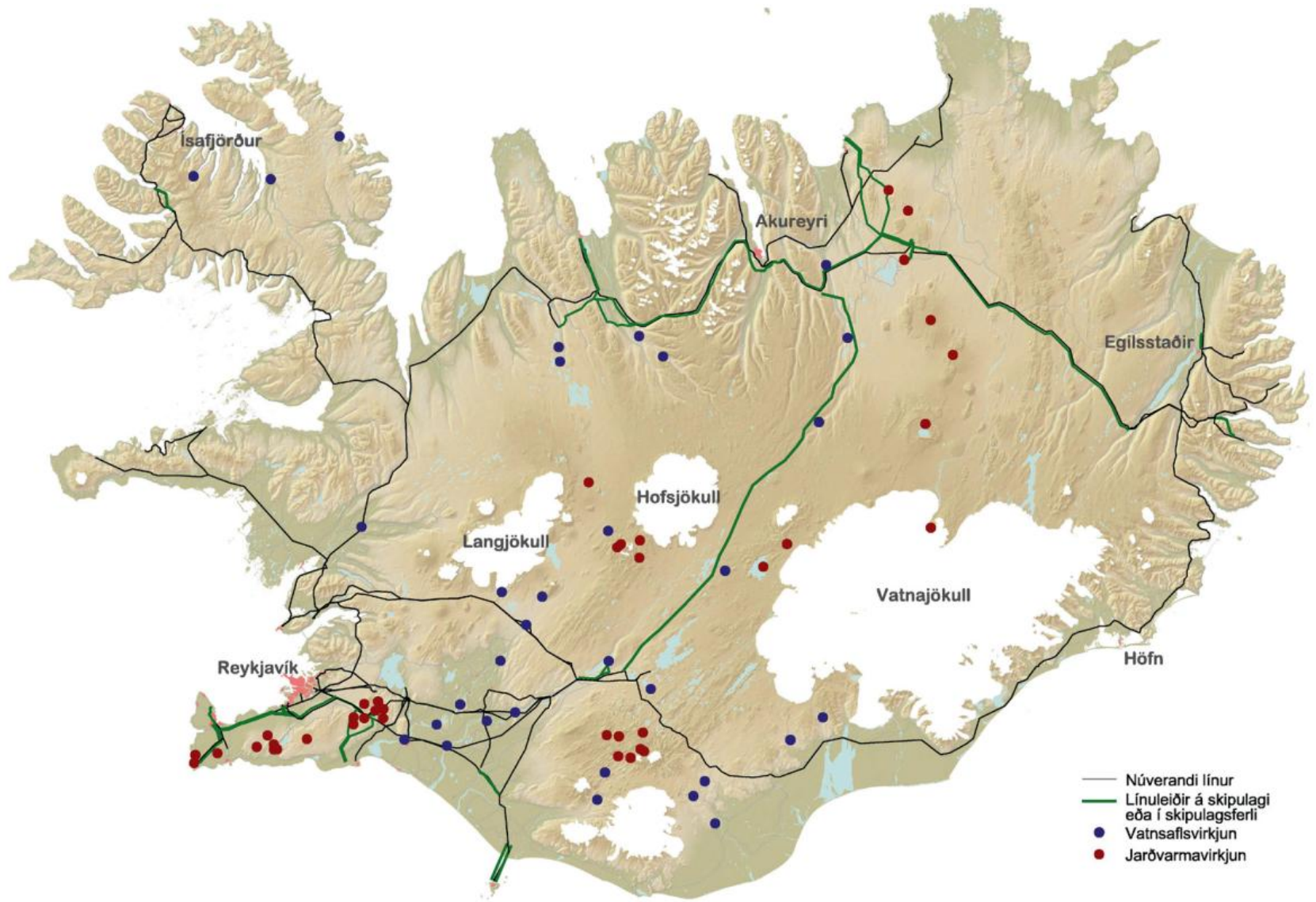
- Höfn
- Flugvöllum
- Vegir

Sendastaðir á Íslandi

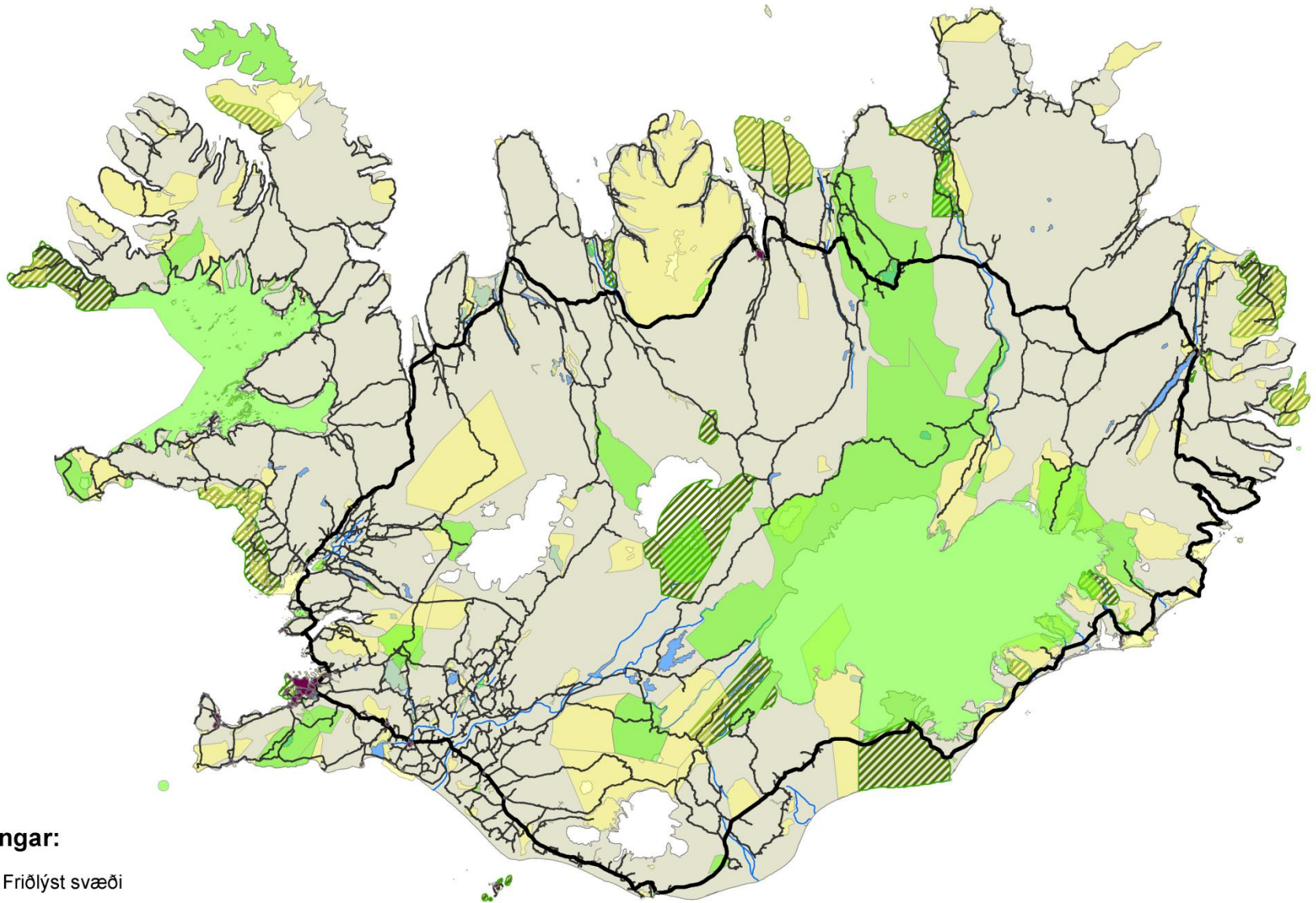


- Ljósleiðari
- Sendir, líklega tengdur ljósleiðara
- Sendir, líklega ótengdur ljósleiðara


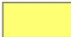

0 25 50 75 100 Kilómetrar



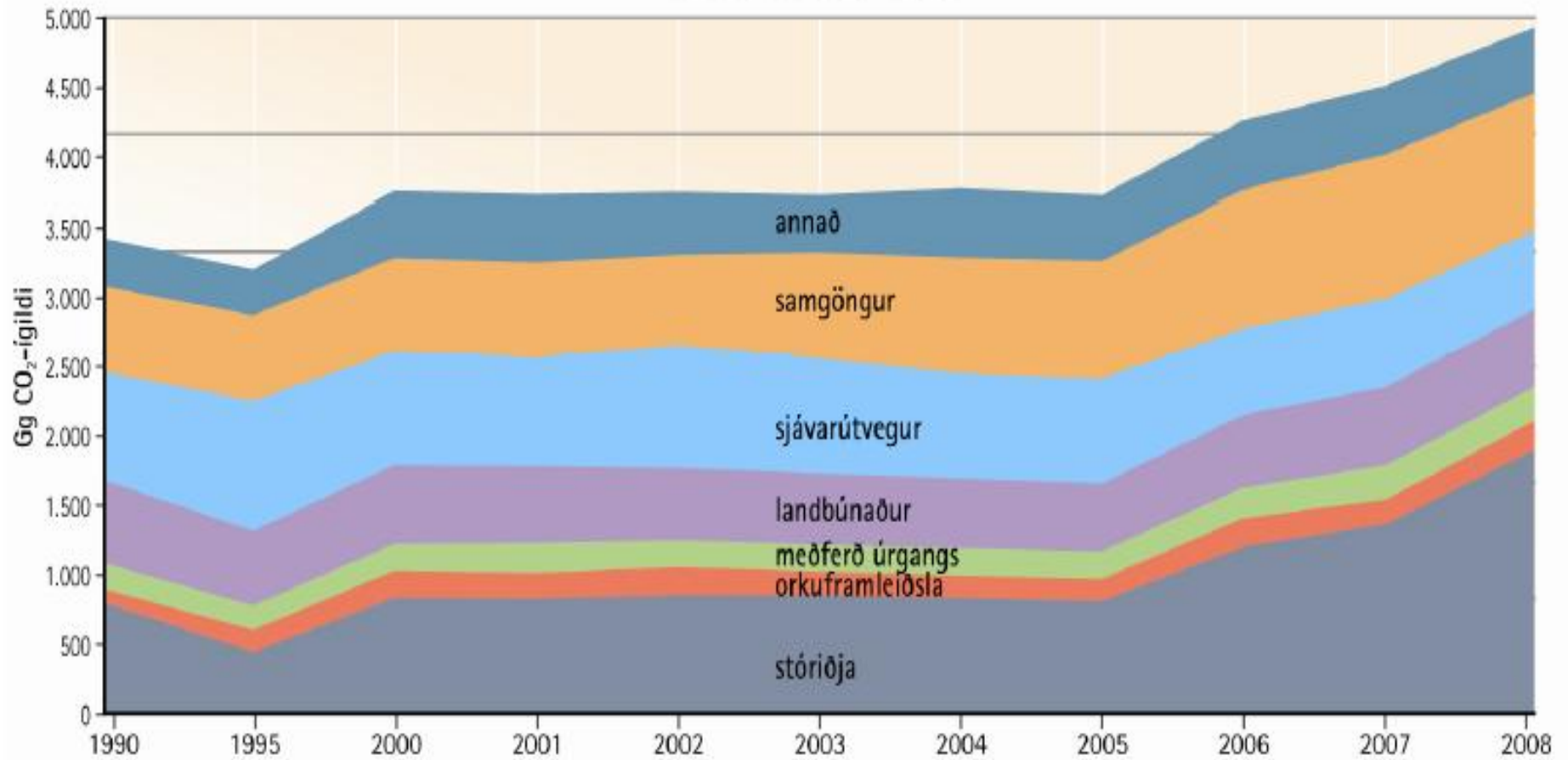
Mynd 3-2: Flutningskerfi Landsnets ásamt þeim línum sem gert er ráð fyrir í skipulagsáætlunum, eða eru á lokastigi í skipulagsferli.



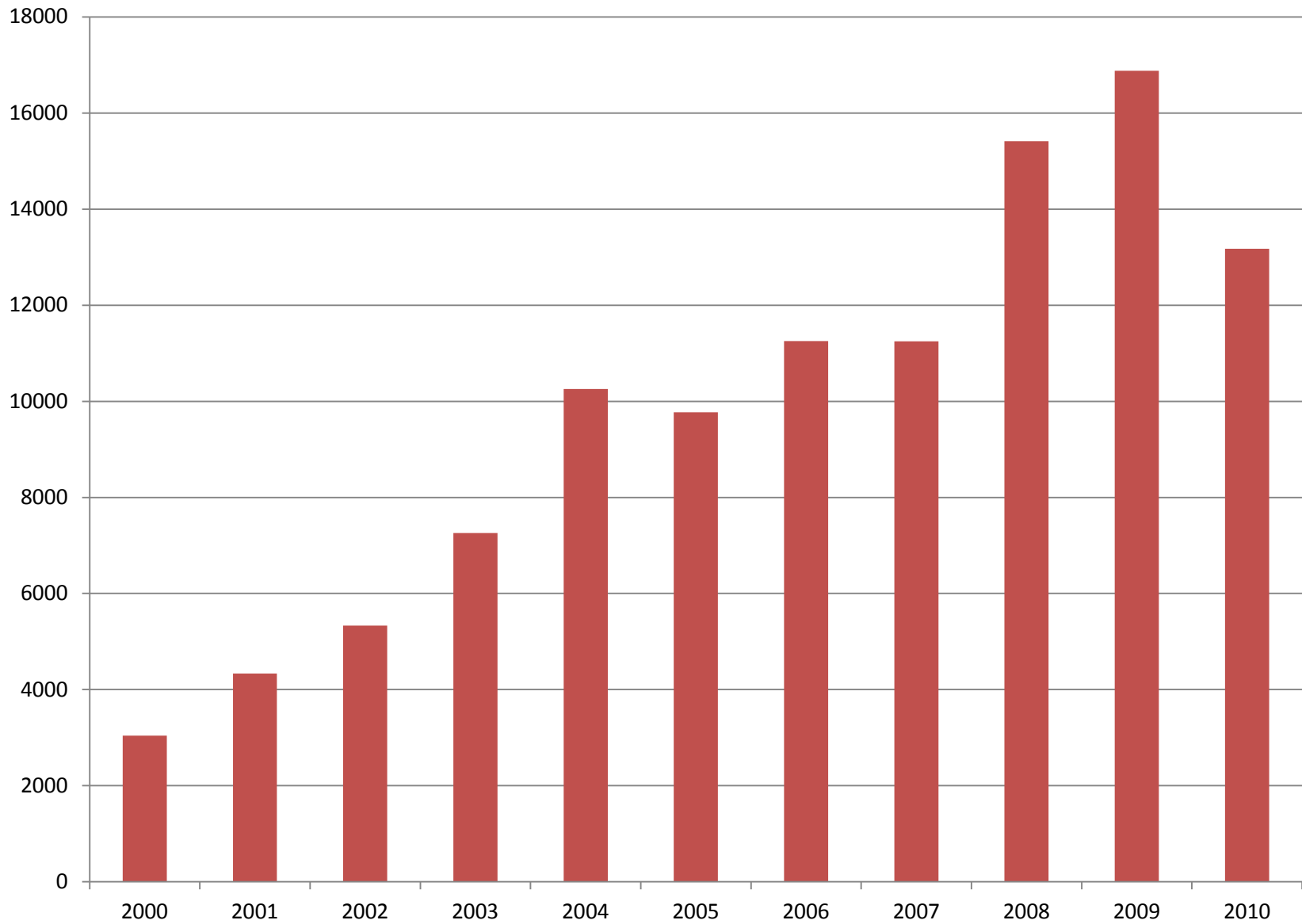
Skýringar:

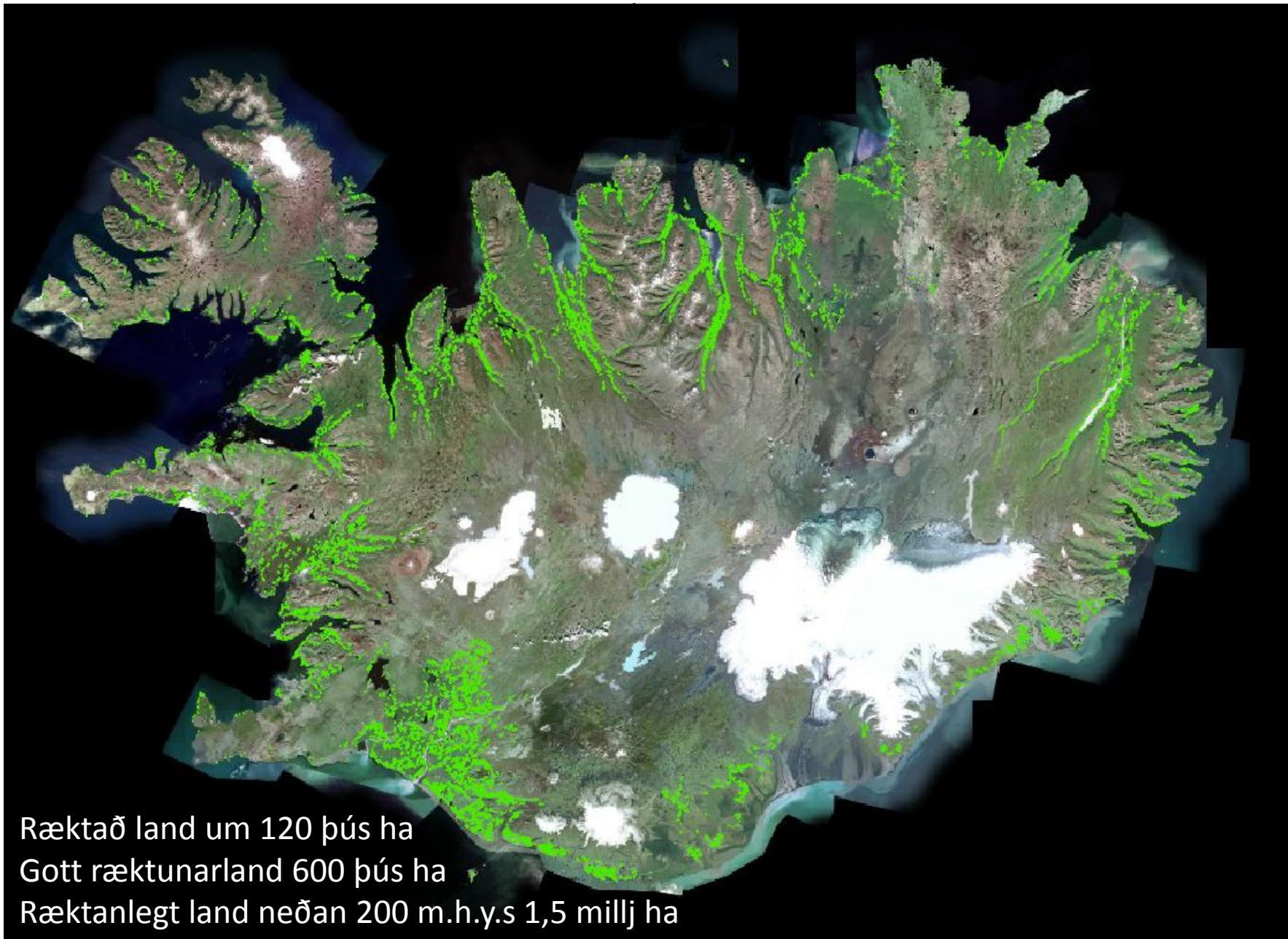
-  Friðlýst svæði
-  Svæði á náttúruminjaskrá
-  Svæði á náttúruverndaráætlun 2008-2008 og 2009- 2013

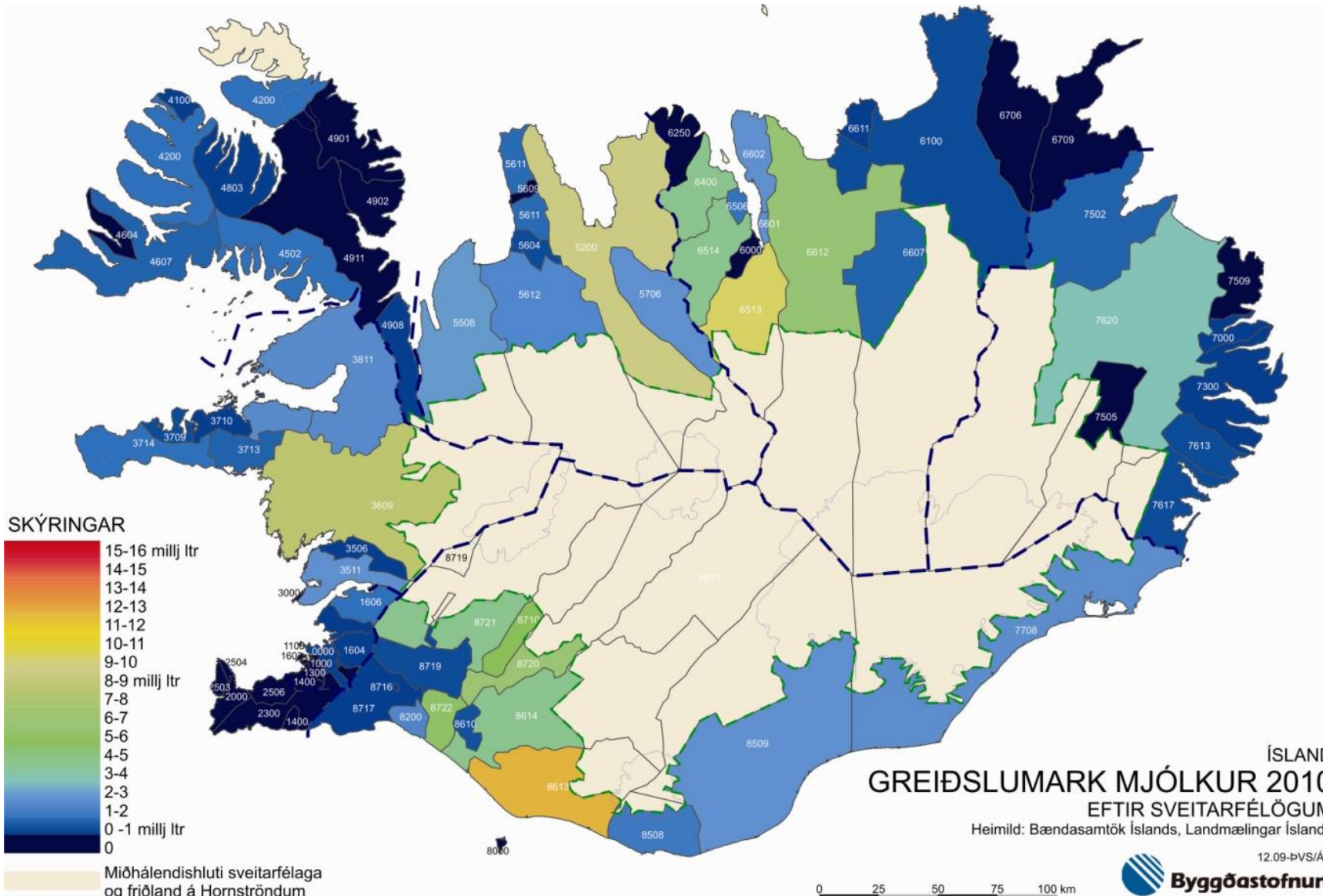
Losun 1990–2008



Kornrækt (tonn)







HópaVinna

- Innlegg í valkostaumræðu landsskipulagsstefnu – greinargerð í maí
- Fá fram sem flest sjónarmið – skrifa þau niður á stóru blöðin
- Tilnefna ritara
- Hópurinn þarf ekki að vera sammála innbyrðis
- Nota dálkinn „Annað“, geta verið innlegg í stefnu
- Nota tússpenna til að afmarka það sem hópurinn telur mikilvægast (2-3 atriði)
- Engin samantekt í lokin
- Má senda hugleiðingar eftir fund