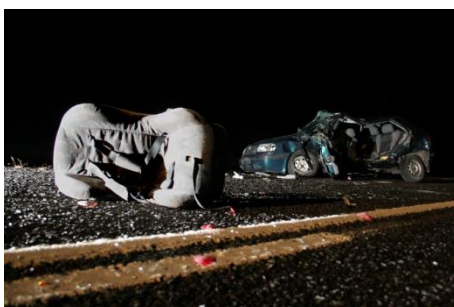


UMFERÐARSLYS Á ÍSLANDI 2014



Skýrsla um umferðarslys á Íslandi árið 2014

samkvæmt lögregluskýrslum



Samgöngustofa 

Mars 2015
Gunnar Geir Gunnarsson
Kristín Björg Þorsteinsdóttir
Þorbjörg Jónsdóttir
Útgefandi: Samgöngustofa

Ljósmyndir: Einar Magnús Magnússon

Efnisyfirlit

INNGANGUR	5
SKÝRINGAR	7
1 UMFERÐARSLYS ÁRIÐ 2014	8
1.1 STAÐSETNING UMFERÐARSLYSA	8
1.1.1 UMFERÐARSLYS Á LANDINU ÖLLU	8
1.1.2 UMFERÐARSLYS Á HÖFUÐBORGARSVÆÐINU	9
1.1.3 UMFERÐARSLYS Í REYKJAVÍK	10
1.1.4 UMFERÐARSLYS EFTIR UMDÆMUM	11
1.1.5 HÆTTULEGUSTU VEGIR OG GATNAMÓT 2010-2014	15
Hættulegustu vegirnir í dreifbýli	15
Hættulegustu gatnamótin í þéttbýli	17
1.1.6 FJÓLDI SLYSA Í DREIFBÝLI OG ÞÉTTBÝLI	19
1.1.7 FJÓLDI SLASADRA M.V. ÍBÚAFJÖLDA	20
1.2 TÍMI UMFERÐARSLYSA	21
1.2.1 UMFERÐARSLYS EFTIR VIKUDÖGUM	21
1.2.2 UMFERÐARSLYS EFTIR TÍMA SÓLARHRINGS	22
1.2.3 UMFERÐARSLYS EFTIR VIKUDÖGUM OG TÍMA SÓLARHRINGS	24
1.3 ALDUR, KYN OG ÞJÓÐERNI	25
1.3.1 ALDURSSKIPTING SLASADRA OG LÁTINNA	25
1.3.2 ALDUR ÖKUMANNA	26
1.3.3 KYN SLASADRA OG LÁTINNA	28
1.3.4 KYN ÖKUMANNA Í UMFERÐARSLYSUM	28
1.3.5 ÞJÓÐERNI SLASADRA	29
1.3.6 BÚSETA ÖKUMANNA	30
1.4 BÍLBELTANOTKUN	32
1.4.1 BÍLBELTANOTKUN ALVARLEGA SLASADRA OG LÁTINNA	32
1.4.2 BÍLBELTANOTKUN KYNJANNA Í ALVARLEGUM SLYSUM	32
1.5 VEGFARENDUR	33
1.5.1 SLASADIR OG LÁTINIR EFTIR VEGFARENDARHÓPUM	33
1.5.2 ALDURSSKIPTING VEGFARENDARHÓPA SLASADRA OG LÁTINNA	33
1.6 TEGUNDIR OG ORSAKIR SLYSA	34
1.6.1 TEGUNDIR SLYSA (SLYS MEÐ MEIÐSLUM OG BANASLYS)	34
1.6.2 TEGUNDIR ALVARLEGRA SLYSA OG BANASLYSA	35
1.6.3 ORSAKIR SLYSA	36
1.7 AÐSTÆÐUR VIÐ SLYS	37
1.7.1 VEÐUR	37
1.7.2 FÆRÐ	37
1.7.3 BIRTA	37
1.8 MARKMIÐ SAMGÖNGUÁÆTLUNAR	38
1.8.1 FÆKKUN LÁTINNA OG ALVARLEGA SLASADRA	38

2	UMFERÐARSLYS Á ÁRUNUM 2005 - 2014	40
2.1	FJÖLDI SLYSA EFTIR MEIÐSLUM	40
2.1.1	ALLT LANDIÐ	40
2.1.2	HÖFUÐBORGARSVÆÐIÐ	41
2.1.3	REYKJAVÍK	42
2.1.4	GRÖF YFIR ÞRÓUN	43
2.2	SLASAÐIR OG LÁTNIÐ EFTIR VEGFARENDARHÓPUM	44
2.3	HLUTDEILD ALDURSHÓPA Í UMFERÐARSLYSUM	45
2.4	FJÖLDI SLASAÐRA OG LÁTINNA EFTIR MÁNUÐUM	45
2.5	BÖRN Í UMFERÐINNI	46
2.5.1	SLÖSUÐ OG LÁTIN BÖRN YNGRI EN 15 ÁRA	46
2.6	SAMANBURÐUR	46
2.6.1	SAMANBURÐUR VIÐ HAGSTOFUTÖLUR	46
	Hagstofutölur	46
	Slysatölur	47
	Á hverja 100.000 íbúa	48
	Á hver 100.000 ökutæki	49
	Á hvern milljarð ekinna kílómetra	50
2.6.2	SAMANBURÐUR VIÐ NORÐURLÖND	51
	Látinir í umferðarslysum á Norðurlöndum	51
	Látinir í umferðarslysum á Norðurlöndum á hverja 100.000 íbúa	51
3	BANASLYS	52
3.1	BANASLYS ÁRIÐ 2014	52
3.1.1	LÁTNIÐ Í UMFERÐARSLYSUM ÁRIÐ 2014	52
3.1.2	NOTKUN ÖRYGGISBÚNAÐAR PEIRRA SEM LÉTUST Í UMFERÐINNI	53
3.2	BANASLYS Á ÁRUNUM 2005 - 2014	54
3.2.1	FJÖLDI LÁTINNA Í UMFERÐARSLYSUM Á ÍSLANDI	54
3.2.2	BANASLYS OG LÁTNIÐ EFTIR LANDSHLUTUM	55
3.2.3	BANASLYS OG LÁTNIÐ Í ÞÉTTBÝLI OG DREIFBÝLI	56
3.2.4	ALDUR OG KYN LÁTINNA	57
3.2.5	LÁTIN BÖRN	58
	Fjöldi látinna barna	58
	Hlutfall látinna barna af heildarfjölda látinna	58
	Fjöldi látinna barna á hver 100.000 skráð ökutæki	58
3.2.6	FJÖLDI LÁTINNA MIÐAÐ VIÐ FJÖLDA ÖKUTÆKJA	59
3.2.7	VEGFARENDARHÓPAR PEIRRA SEM LÉTUST Í UMFERÐINNI	59
4	ÖLVUNARAKSTUR	60
4.1	ÖLVUNARAKSTUR ÁRIÐ 2014	60
4.1.1	ALDUR ÖLVADRA ÖKUMANNA OG AFLEIÐINGAR PEIRRA	60
4.1.2	ÖLVUN OG HRAÐAKSTUR	61
4.2	ÖLVUNARAKSTUR Á ÁRUNUM 2005 - 2014	62
4.2.1	ÖLVADIR ÖKUMENN	62
4.2.2	ALDURSSKIPTING ÖLVADRA ÖKUMANNA SEM VALDA SLYSUM	63
4.2.3	KYNJASKIPTING ÖLVADRA ÖKUMANNA SEM VALDA SLYSUM	63
4.2.4	HLUTFALL ÖLVUNARSLYSA AF HEILDARFJÖLDA SLYSA	63
KORT		64
HELSTU TÖLUR ÁRIÐ 2014		66

Inngangur

Markviss skráning umferðarslysa hófst hér á landi árið 1966. Hugmyndin var sú að fá marktækan samanburð á slysatíðni fyrir og eftir árið 1968, þegar hægri umferð tók gildi. Umferðarráð var stofnað árið 1969 og var slysskráningin í höndum þess allar götur fram til ársins 2002 þegar það var sameinað Skráningarstofunni og úr varð Umferðarstofa. Í tíð Umferðarstofu (2002-2013) var starfi Umferðarráðs á vettvangi slysskráningar haldið áfram og hefur Samgöngustofa nú tekið við keflinu. Tilgangurinn með skráningunni er sá að komast að því hvers konar slys eiga sér stað og hver vettvangurinn og aðstæðurnar eru. Þannig er hægt að nota upplýsingar úr skráningunni til forvarna og breyta og bæta vega- og gatnakerfi þar sem slyshætta skapast.

Umferðarslysskráning Samgöngustofu byggist á lögregluskýrslum sem fengnar eru úr gagnagrunni ríkislögreglustjóra. Í árdaga slysskráningar voru skýrslurnar sendar til Umferðarráðs frá lögreglustjórum og sýslumönnum á pappírformi og skráðar. Árið 1992 varð breyting á tilhögun skráningar sem leiddi til þess að fleiri voru skráðir slasaðir. Þá hóf Umferðarráð að skrá öll umferðarslys á Íslandi, hvort sem um erlenda eða íslenska ríkisborgara var að ræða. Eftir sem áður eru slys Íslendinga í útlöndum ekki skráð í slysskrána. Lögregluskýrslurnar hafa verið færðar yfir í gagnagrunn slysskráningarinnar með stafrænum hætti frá árinu 1998 og frá þeim tíma hefur skráningin verið nákvæmari en áður var. Frá árinu 2007 hafa öll slys verið hnitskráð og frá árinu 2009 hefur verið stuðst við skýrslur frá Aðstoð og Öryggi samhliða skýrslum lögreglunnar.

Þegar meiðsli verða á fólki í umferðarslysum er ávallt skylt að kalla til lögreglu. Í skráningu Samgöngustofu er meiðslum síðan skipt í tvo flokka, lítil meiðsl og mikil meiðsl. Skilgreining á mati á meiðslum má sjá í kaflanum Skýringar. Vegfarandi telst ekki slasaður nema hann hafi með sannanlegum hætti verið fluttur á sjúkrahús, heilsugæslustöð eða undir læknishendur með sjúkrabifreið, lögreglubifreið, þyrlu eða hann komi til lögreglu og gefi skýrslu um að hann hafi leitað lækniáðstoðar vegna meiðsla.

Rannsóknir sem gerðar hafa verið á umferðarslysum sýna að hin opinbera skráning nær ekki til allra þeirra sem slasast hafa í umferðinni. Mismunandi er eftir vegfarendahópum hve margir slasaðir eru skráðir en sérstaklega má gera ráð fyrir að slys á hjóleiðamönnum séu vanskráð. Umferðarslys eru stundum tilkynnt til lækna eða sjúkrastofnana en ekki lögreglu. Skiptir þá miklu hver alvarleiki meiðslanna er og má gera ráð fyrir að þeir sem slasast lítið tilkynni það síður til lögreglu. Stundum kemur fyrir að ökumenn vilja af ýmsum ástæðum ekki tilkynna slys til lögreglu. Sem dæmi um ástæður þess má taka akstur á stolinni bifreið, akstur undir áhrifum áfengis, akstur án ökuréttinda en einnig vanmat á eðli meiðsla.

Það má gera ráð fyrir að slys þar sem meiðsl eru lítil séu vanskráð í hinni opinberu skráningu. Staðreyndin er að sjúkrastofnanir og tryggingafélög skrá mun fleiri minni háttar meiðsl af völdum umferðarslysa en fram kemur í skráningu Samgöngustofu.

Banaslys í umferð er skilgreint þannig að látist maður af völdum áverka sem hann hlýtur í umferðarslysi innan 30 daga frá því að slysið á sér stað þá telst hann hafa látist vegna umferðarslyss. Samanburður á fjölda banaslysa og látinna er í raun það eina sem hægt er að bera saman við önnur lönd af fullu öryggi. Skilgreining á banaslysi fer ekki á milli mála, sama hvert í heiminn er litið og öruggt er að sá látni er skráður í opinberri skráningu.

Árið 2014 var mjög sérstakt ár í umferðinni á Íslandi. Fjöldi látinna var aðeins 4 og hefur ekki verið lægri frá árinu 1936 og er það að sjálfsögðu mikið tilefni til fagnaðar. Fyrir alþjóðlegan samanburð útleggst þetta sem 12 látnir á hverja milljón íbúa. Erú Íslendingar þar með komnir á áður óþekktar slóðir hvað umferðaröryggi varðar. Bestu þjóðir í heiminum; norðurlöndin, Bretland og Holland, eru með fjölda látinna í kringum 30 á hverja milljón íbúa.

Undanfarin fimm ár hafa 48 látist í umferðarslysum á Íslandi en næstu fimm ár þar á undan voru þeir 94. Þetta þýðir 49% fækkun en líta má á þetta sem svo að breytingar á umferðaröryggi síðustu ára hafi þyrmt 46 mannlífum á fimm árum. Fjöldi alvarlega slasaðra stendur í stað á milli ára og lítið slösuðum fækkar um 5%, úr 1040 í 991 sem er vel undir meðallagi síðustu ár. Í heildina fækkar slösuðum og látnum um 5%, úr 1232 í 1172 og er nú með því lægsta sem við höfum séð síðasta áratuginn.

Við samburð við önnur lönd þarf ætíð að notast við fjölda látinna m.v. höfðatölu. Fjöldi slysa og slasaðra er ekki raunhæfur samburður í dag og skýrist það bæði af mismunandi skilgreiningum á meiðslum og mismunandi umfangi skráningar (og þá mismikilli vanskráningu). Samanburður við hin Norðurlöndin sýnir að árangur Íslands er, eins og áður segir, á heimsmeilivarða og mun betri en hin Norðurlöndin geta sýnt fram á. Banaslysatíðni á Norðurlöndum hefur löngum verið með því allra lægsta sem gerist í heiminum og virðist svo ætla að vera aftur þetta árið. Nánar má sjá um þennan samburð í kafla 2.6.2.

Árið 2014 létust fjórir einstaklingar í umferðinni í þremur slysum, tveir karlar og tvær konur. Þar sem fjöldinn er svo lítil er mörk met slegin þetta árið hvað varðar látna í umferðinni. Enginn lést af völdum ölvunaraksturs, fíkniefnaaksturs eða hraðaksturs. Slíkt hefur ekki sést í gögnum Samgöngustofu áður svo langt sem gögnin ná. Enginn lést í Reykjavík, á höfuðborgarsvæðinu eða í nokkru öðru þéttbýli á landinu. Slíkt hefur ekki gerst svo langt aftur sem gögn Samgöngustofu ná. Enginn fótgangandi lést árið 2014. Enginn bifhjólamaður lést árið 2014. Allir sem létust voru ökumenn eða farþegar í bifreið. Þrír þeirra voru í belti en einn án beltis.

Verstu vegkaflar í vegakerfinu síðastliðin fimm ár eru skoðaðir í kafla 1.1.5. Þar hefur vegkaflinn á Hringvegnum frá Prengslavegi norður að sýslumörkum (fram hjá Litlu Kaffistofu) verið sá allra verstí síðustu ár. Hins vegar er ljóst að með viðgerðum og úrbótum sem átt hafa sér stað á vegkaflanum horfir til betri vegar. Kaflinn er ennþá sá verstí þegar kemur að slysum með meiðslum en þegar horft er til slysa og óhappa (með og án meiðsla) þá eru þrír aðrir kaflar verri, þ.m.t. báðir stuttu kaflarnir sitthvorum megin við Hvalfjarðargöngin.

Verstu gatnamót landsins sl. fimm ár, þ.e. þar sem flest slys verða, eru gatnamót Grensásvegur og Miklubrautar, hvort sem horft er til slysa með meiðslum eða slysa og óhappa samtals. Á lista yfir 20 verstu gatnamótin síðustu fimm ár m.t.t. slysa með meiðslum eru talsverðar breytingar á milli ára. Ný gatnamót á þeim lista eru gatnamót Hverfisgötu og Lækjargötu, gatnamót Dalbrautar og Sæbrautar og tvenn gatnamót á Ártúnshöfða; gatnamót ofan á Höfðabakkabrúnni sem og gatnamót Höfðabakka, Gullinbrú og Stórhöfða. Út af lista detta svo gatnamót Borgartúns og Kringlumýrarbrautar, gatnamót Holtavegar og Sæbrautar og tvenn gatnamót í Breiðholti; gatnamót Breiðholtsbrautar, Stangar og Skógarsels sem og gatnamót Stekkjarbakka og rampsins austan Reykjanesbrautar.

Síðastliðin fimm ár hafa Suðurnesjamenn lent í flestum slysum m.v. höfðatölu. Árið 2014 er nokkuð lægra en árin á undan hvað Suðurnesin varðar en hins vegar er nokkur breyting á íbúum Norðurlands eystra og lenda þeir nú í fleiri slysum en Suðurnesjamenn m.v. íbúafjölda og það gera íbúar á Austurlandi einnig. Á hinn bóginn eru íbúar Vestfjarða að standa sig mun betur en undanfarin ár og er breytingin milli ára umtalsverð. Árið 2014 lenda þeir í fæstum slysum m.v. íbúafjölda en hafa verið í hærri kantinum síðustu ár. Íbúar Reykjanesbæjar og Egilstaða standa sig talsvert betur en undanfarin ár hvað slysafjölda varðar en hins vegar er áberandi fjölgun slysa meðal íbúa Akureyrar sem nú lenda í flestum slysum m.v. höfðatölu.

Slysum af völdum ölvunaraksturs fækkar á milli ára og hafa aldrei færri slasast vegna ölvunaraksturs á síðustu tíu árum. Sem fyrr eru karlmenn í áberandi meirihluta hvað þetta varðar. Af þeim 31 ökumanni sem ölváðir öllu slysum með meiðslum voru 5 konur en 26 karlmenn.

Í samgönguáætlun 2011-2022 er að finna umferðaröryggisáætlun og í henni eru sett fram metnaðarfull markmið og undirmarkmið. Áætlunin er að vera í hópi þeirra þjóða sem best standa sig með tilliti til banaslysa í umferðinni en í þeim hópi höfum við verið síðustu ár og ætlum okkur að halda því áfram. Einnig er áætlunin að fækka alvarlega slösuðum og látnum um fimm prósent á hverju ári á tímabilinu. Til þess að ná fram því markmiði hafa verið sett fram undirmarkmið sem hvert um sig stuðlar að fækkun alvarlegra slysa. Til grundvallar markmiðum um fækkun slasaðra og undirmarkmiðum er meðaltal árána 2006-2010 og er búið að reikna markmið hvers árs út tímabilið, þ.e. ekki verða markmiðin endurreiknuð á hverju ári út frá gengi ársins á undan.

Skv. markmiðunum ætluðum við að reyna að halda fjölda alvarlega slasaðra og látinna undir 164 en niðurstaðan var 181 alvarlega slasaðir og látnir. Undirmarkmiðin náðust sum og önnur ekki og vorum við talsvert frá því að ná sumum þeirra. Slasaðir óvarðir vegfarendur (hjólandi og gangandi) voru talsvert frá markmiðum og að sama skapi slasaðir útlendingar. Einnig voru látin og alvarlega slösuð börn sem og aftanákeyslur talsvert frá markmiðum. Jákvæðu fréttirnar eru svo aftur að slys vegna ölvunar og fíkniefna, dauðsföll vegna beltaleysis sem og slys sem 17-20 ára ökumenn lenda í eru vel undir markmiðum. Nánar má sjá um markmiðin og undirmarkmiðin í kafla 1.8.

Til glöggvunar eru hér fyrir aftan birtar nokkrar skýringar sem notaðar hafa verið við skráninguna og voru á sínum tíma teknar saman af Framkvæmdanefnd hægri umferðar er hún hóf söfnun upplýsinga um umferðarslys árið 1967. Jafnframt er skýrð alþjóðleg flokkun á slysum með meiðslum.

Skýringar

Umferðarslys:

Umferðarslys er það óhapp sem a.m.k. eitt ökutæki á hreyfingu á aðild að og á sér stað á opinberum vegi, einkavegi eða svæði sem opið er almennri umferð.

Vegur:

Vegur, gata, götuslóði, torg, brú, húsasund, stígur eða þess háttar sem notað er til almennrar umferðar. Hér talið til vegar: Almenn bifreiðastæði, bryggja, bensínstöð o.þ.h.

Vegfarandi:

Maður sem fer um veg eða er staddur á vegi eða í ökutæki á vegi.

Ökutæki:

Tæki sem aka má á hjólum, beltum, völtum eða meiðum og eigi rennur á spori.

Vélnúíð ökutæki:

Sérhvert tæki með aflvél til að knýja það áfram. Þar á meðal dráttarvélar og vinnuvélar sem eru þannig gerðar.

Slys sem dráttarvél eða vinnuvél á hlut að er í þessari skráningu því aðeins talið umferðarslys að það hafi orðið er vélin var notuð til aksturs á vegi sem opinn var til almennrar umferðar.

Þéttbýli - dreifbýli:

Samkvæmt umferðarlögum er annar hámarkshraði leyfður í þéttbýli en utan þéttbýlis og er þetta víðast hvar gefið til kynna með umferðarmerkjum á mörkum þéttbýlis. Við þessi mörk hefur yfirleitt verið miðað í skráningunni.

Banaslys:

Maður telst látinn af völdum umferðarslyss ef hann deyr af afleiðingum þess innan 30 daga.

Slys með meiðslum:

Mikil meiðsl:

Beinbrot, heilahristingur, innvortis meiðsl, kramin líffæri, alvarlegir skurðir og rifnir vefir, alvarlegt lost (taugaáfall) sem þarfnast lækni meðferðar og sérhver önnur alvarleg meiðsl sem hafa í för með sér nauðsynlega dvöl á sjúkrahúsi.

“Serious injuries – Fractures, concussion, internal lesions, crushing, severe cuts and laceration, severe general shock requiring medical treatment and any other serious lesions entailing detention in hospital.” (Economic Commission for Europe, Geneva)

Lítill meiðsl:

Annars flokks meiðsl, svo sem tognun, liðskekking eða mar. Fólk sem kvartar um lost (taugaáfall) en hefur ekki orðið fyrir öðrum meiðslum, ber ekki að telja nema það hafi greinileg einkenni losts (taugaáfalls) og hafi hlotið lækni meðferð samkvæmt því.

“Slight injuries – Secondary injuries such as sprains or bruises. Persons complaining of shock, but who have not sustained other injuries should not be considered in the statistics as having been injured unless they show very clear symptoms of shock and have received medical treatment or appeared to require medical attention”. (Economic Commission for Europe, Geneva)

Flokkun á slysum með meiðslum er alþjóðleg flokkun ECE sbr. skýringar hér að ofan.

1 Umferðarslys árið 2014

1.1 Staðsetning umferðarslysa

1.1.1 Umferðarslys á landinu öllu

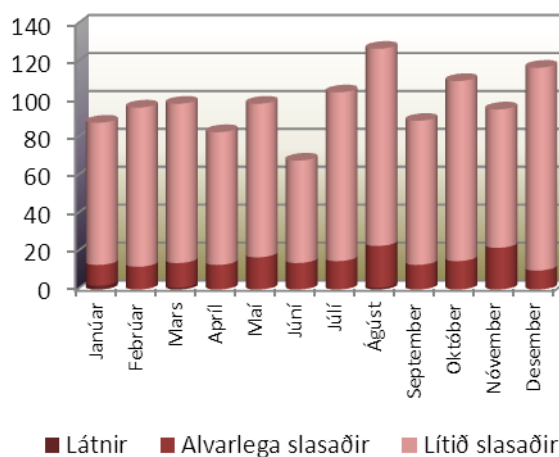
Fjöldi slysa og óhappa eftir mánuðum og stigum meiðsla

	Banaslys	Slys með alvarlegum meiðslum	Slys með minniháttar meiðslum	Óhöpp án meiðsla	Samtals
Janúar	1	11	51	490	553
Febrúar	0	11	53	348	412
Mars	1	11	45	441	498
Apríl	0	11	47	325	383
Maí	0	17	54	374	445
Júní	0	13	43	413	469
Júlí	0	15	52	480	547
Ágúst	1	18	62	447	528
September	0	12	57	454	523
Október	0	14	60	469	543
Nóvember	0	20	46	378	444
Desember	0	8	74	574	656
Samtals	3	161	644	5193	6001

Fjöldi slasaðra og látinna eftir mánuðum og stigum meiðsla

	Látnir	Alvarlega slasaðir	Lítið slasaðir	Samtals
Janúar	2	11	75	88
Febrúar	0	12	84	96
Mars	1	13	84	98
Apríl	0	13	70	83
Maí	0	17	81	98
Júní	0	14	54	68
Júlí	0	15	89	104
Ágúst	1	22	103	126
September	0	13	76	89
Október	0	15	95	110
Nóvember	0	22	73	95
Desember	0	10	107	117
Samtals	4	177	991	1172

Slasaðir á landinu öllu



1.1.2 Umferðarslys á höfuðborgarsvæðinu

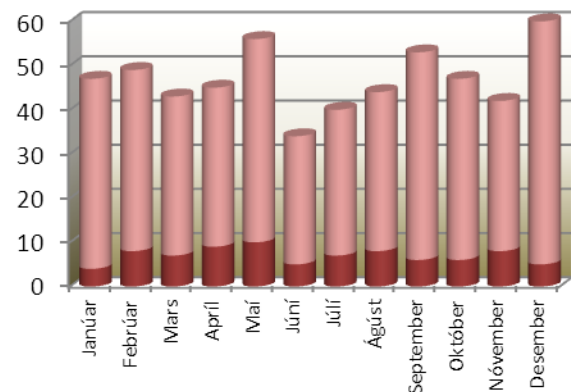
Fjöldi slysa og óhappa eftir mánuðum og stigum meiðsla

	Banaslys	Slys með alvarlegum meiðslum	Slys með minniháttar meiðslum	Óhöpp án meiðsla	Samtals
Janúar	0	4	33	371	408
Febrúar	0	7	28	259	294
Mars	0	7	22	324	353
Apríl	0	7	26	258	291
Maí	0	10	30	281	321
Júní	0	5	25	242	272
Júlí	0	7	23	293	323
Ágúst	0	8	25	292	325
September	0	6	34	358	398
Október	0	6	29	364	399
Nóvember	0	8	24	283	315
Desember	0	4	41	416	461
Samtals	0	79	340	3741	4160

Fjöldi slasaðra og látinna eftir mánuðum og stigum meiðsla

	Látnir	Alvarlega slasaðir	Lítið slasaðir	Samtals
Janúar	0	4	43	47
Febrúar	0	8	41	49
Mars	0	7	36	43
Apríl	0	9	36	45
Maí	0	10	46	56
Júní	0	5	29	34
Júlí	0	7	33	40
Ágúst	0	8	35	43
September	0	6	47	53
Október	0	6	41	47
Nóvember	0	8	34	42
Desember	0	5	55	60
Samtals	0	83	476	559

Slasaðir á höfuðborgarsvæðinu



■ Látnir ■ Alvarlega slasaðir ■ Lítið slasaðir

1.1.3 Umferðarslys í Reykjavík

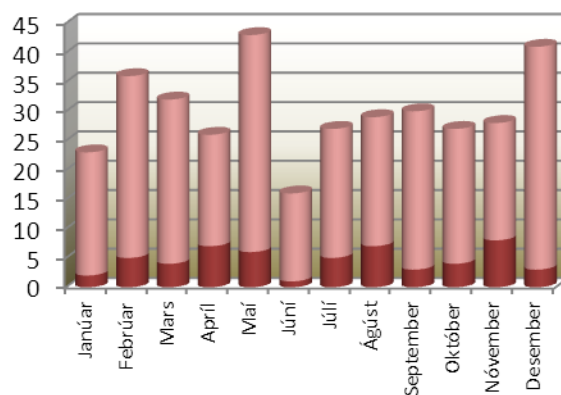
Fjöldi slysa og óhappa eftir mánuðum og stigum meiðsla

	Banaslys	Slys með alvarlegum meiðslum	Slys með minniháttar meiðslum	Óhöpp án meiðsla	Samtals
Janúar	0	2	16	257	275
Febrúar	0	4	20	193	217
Mars	0	4	17	207	228
Apríl	0	5	13	179	197
Maí	0	6	22	186	214
Júní	0	1	12	160	173
Júlí	0	5	16	210	231
Ágúst	0	7	14	198	219
September	0	3	21	251	275
Október	0	4	17	246	267
Nóvember	0	8	18	200	226
Desember	0	3	28	291	322
Samtals	0	52	214	2578	2844

Fjöldi slasaðra og látinna eftir mánuðum og stigum meiðsla

	Látnir	Alvarlega slasaðir	Lítið slasaðir	Samtals
Janúar	0	2	21	23
Febrúar	0	5	31	36
Mars	0	4	28	32
Apríl	0	7	19	26
Maí	0	6	37	43
Júní	0	1	15	16
Júlí	0	5	22	27
Ágúst	0	7	21	28
September	0	3	27	30
Október	0	4	23	27
Nóvember	0	8	20	28
Desember	0	3	38	41
Samtals	0	55	302	357

Slasaðir í Reykjavík



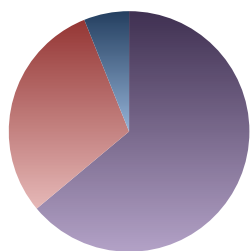
■ Látnir ■ Alvarlega slasaðir ■ Lítið slasaðir

1.1.4 Umferðarslys eftir umdæmum

Höfuðborgarsvæðið	Banaslys	Alvarleg slys	Slys með litlum meiðslum	Óhöpp án meiðsla	Samtals slys og óhöpp	Látnir	Alvarlega slasaðir	Lítið slasaðir	Slasaðir samtals
Reykjavík	0	52	214	2578	2844	0	55	302	357
Seltjarnarnes	0	1	8	14	23	0	1	8	9
Kópavogur	0	7	43	534	584	0	7	59	66
Garðabær	0	4	18	183	205	0	4	32	36
Hafnarfjörður	0	8	30	308	346	0	8	40	48
Álftanes	0	0	0	2	2	0	0	0	0
Mosfellsbær	0	2	6	72	80	0	2	7	9
Höfuðborgarsvæðið utanbæjar	0	5	21	50	76	0	6	28	34
Höfuðborgarsvæðið samtals	0	79	340	3741	4160	0	83	476	559

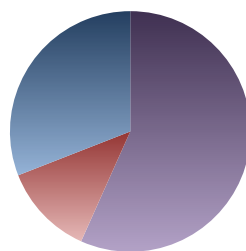
Suðurnes	Banaslys	Alvarleg slys	Slys með litlum meiðslum	Óhöpp án meiðsla	Samtals slys og óhöpp	Látnir	Alvarlega slasaðir	Lítið slasaðir	Slasaðir samtals
Vogar	0	0	1	0	1	0	0	1	1
Reykjanesbær	0	10	22	117	149	0	11	44	55
Grindavík	0	2	4	10	16	0	2	7	9
Sandgerði	0	0	1	8	9	0	0	1	1
Garður	0	0	1	0	1	0	0	1	1
Suðurnes utanbæjar	0	5	12	69	86	0	6	24	30
Suðurnes samtals	0	17	41	204	262	0	19	78	97

Fjöldi slasaðra á Höfuðborgarsvæðinu



- Reykjavík
- Aðrir bæir á Höfuðborgarsvæðinu
- Höfuðborgarsvæðið utanbæjar

Fjöldi slasaðra á Suðurnesjum

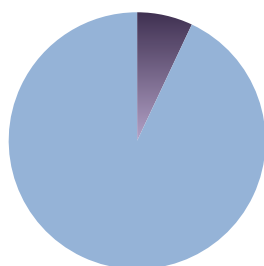


- Reykjavík
- Aðrir bæir á Suðurnesjum
- Suðurnes utanbæjar

Vesturland	Banaslys	Alvarleg slys	Slys með litlum meiðslum	Óhöpp án meiðsla	Samtals slys og óhöpp	Látnir	Alvarlega slasaðir	Litlð slasaðir	Slasaðir samtals
Akranes	0	0	2	47	49	0	0	2	2
Borgarnes	0	0	3	28	31	0	0	4	4
Hvanneyri	0	0	0	2	2	0	0	0	0
Stykkishólmur	0	0	0	4	4	0	0	0	0
Grundarfjörður	0	0	1	2	3	0	0	1	1
Ólafsvík	0	0	0	7	7	0	0	0	0
Hellissandur / Rif	0	0	0	0	0	0	0	0	0
Búðardalur	0	0	0	1	1	0	0	0	0
Vesturland utanbæjar	1	9	41	143	194	2	12	79	93
Vesturland samtals	1	9	47	234	291	2	12	86	100

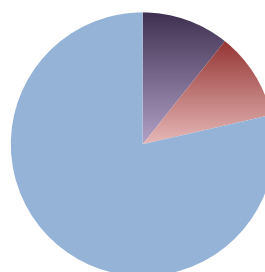
Vestfirðir	Banaslys	Alvarleg slys	Slys með litlum meiðslum	Óhöpp án meiðsla	Samtals slys og óhöpp	Látnir	Alvarlega slasaðir	Litlð slasaðir	Slasaðir samtals
Ísafjörður	0	0	3	15	18	0	0	3	3
Hnífsdalur	0	0	0	0	0	0	0	0	0
Bolungarvík	0	0	0	2	2	0	0	0	0
Súðavík	0	0	0	0	0	0	0	0	0
Flateyri	0	0	0	0	0	0	0	0	0
Suðureyri	0	0	0	0	0	0	0	0	0
Patreksfjörður	0	1	0	4	5	0	1	0	1
Tálknafjörður	0	0	1	0	1	0	0	2	2
Bíldudalur	0	0	0	0	0	0	0	0	0
Pingeyri	0	0	0	0	0	0	0	0	0
Hólmavík	0	0	0	1	1	0	0	0	0
Drangnes	0	0	0	0	0	0	0	0	0
Vestfirðir utanbæjar	0	2	12	36	50	0	3	19	22
Vestfirðir samtals	0	3	16	58	77	0	4	24	28

Fjöldi slasaðra á Vesturlandi



■ Vesturland innanbæjar
■ Vesturland utanbæjar

Fjöldi slasaðra á Vestfjörðum

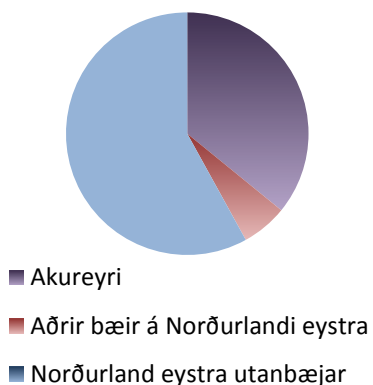


■ Ísafjörður
■ Aðrir bæir á Vestfjörðum
■ Vestfirðir utanbæjar

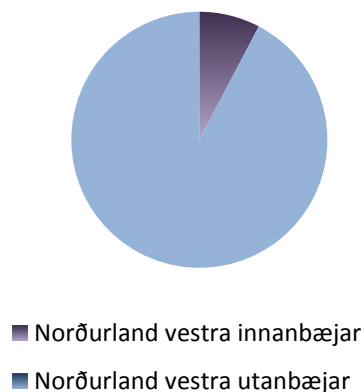
Norðurland vestra	Banaslys	Alvarleg slys	Slys með litlum meiðslum	Óhöpp án meiðsla	Samtals slys og óhöpp	Látnir	Alvarlega slasaðir	Lítið slasaðir	Slasaðir samtals
Hvammstangi	0	0	0	1	1	0	0	0	0
Blönduós	0	0	0	15	15	0	0	0	0
Skagaströnd	0	0	0	1	1	0	0	0	0
Sauðárkrókur	0	0	1	17	18	0	0	1	1
Varmahlíð	0	0	0	0	0	0	0	0	0
Hofsós	0	0	0	0	0	0	0	0	0
Siglufjörður	0	1	3	8	12	0	1	3	4
Norðurland vestra utanbæjar	0	4	29	71	104	0	5	55	60
Norðurland vestra samtals	0	5	33	113	151	0	6	59	65

Norðurland eystra	Banaslys	Alvarleg slys	Slys með litlum meiðslum	Óhöpp án meiðsla	Samtals slys og óhöpp	Látnir	Alvarlega slasaðir	Lítið slasaðir	Slasaðir samtals
Akureyri	0	3	35	199	237	0	3	44	47
Grenivík	0	0	0	0	0	0	0	0	0
Grimsey	0	0	0	0	0	0	0	0	0
Árskógssandur	0	0	0	0	0	0	0	0	0
Svalbarðseyri	0	0	0	0	0	0	0	0	0
Dalvík	0	0	0	8	8	0	0	0	0
Ólafsfjörður	0	0	0	2	2	0	0	0	0
Húsavík	0	0	3	18	21	0	0	5	5
Laugar	0	0	1	0	1	0	0	1	1
Reykjahlíð	0	1	0	0	1	0	1	0	1
Kópasker	0	0	0	0	0	0	0	0	0
Raufarhöfn	0	0	0	0	0	0	0	0	0
Pórshöfn	0	0	1	3	4	0	0	1	1
Bakkafjörður	0	0	0	0	0	0	0	0	0
Norðurland eystra utanbæjar	1	9	35	91	136	1	12	63	76
Norðurland eystra samtals	1	13	75	321	410	1	16	114	131

Fjöldi slasaðra á Norðurlandi eystra



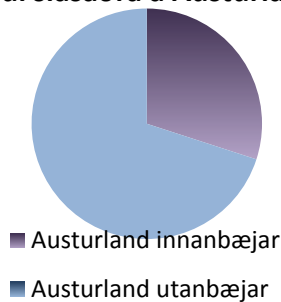
Fjöldi slasaðra á Norðurlandi vestra



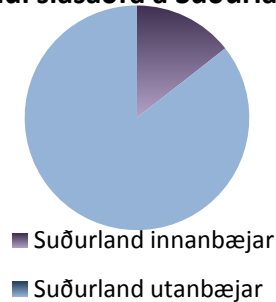
Austurland	Banaslys	Alvarleg slys	Slys með litlum meiðslum	Óhöpp án meiðsla	Samtals slys og óhöpp	Látnir	Alvarlega slasaðir	Litlð slasaðir	Slasaðir samtals
Vopnafjörður	0	0	0	0	0	0	0	0	0
Egilsstaðir	0	2	0	21	23	0	2	1	3
Seyðisfjörður	0	1	1	1	3	0	1	1	2
Borgarfjörður Eystri	0	0	0	0	0	0	0	0	0
Reyðarfjörður	0	1	1	4	6	0	1	1	2
Eskifjörður	0	0	1	3	4	0	0	1	1
Neskaupstaður	0	1	2	13	16	0	1	2	3
Fáskrúðsfjörður	0	2	0	3	5	0	2	0	2
Stöðvarfjörður	0	0	0	0	0	0	0	0	0
Breiðdalsvík	0	0	0	0	0	0	0	0	0
Djúpivogur	0	0	0	0	0	0	0	0	0
Höfn	0	1	3	8	12	0	1	4	5
Austurland utanbæjar	1	12	16	148	177	1	13	28	42
Austurland samtals	1	20	24	201	246	1	21	38	60

Suðurland	Banaslys	Alvarleg slys	Slys með litlum meiðslum	Óhöpp án meiðsla	Samtals slys og óhöpp	Látnir	Alvarlega slasaðir	Litlð slasaðir	Slasaðir samtals
Selfoss	0	0	5	64	69	0	0	9	9
Hveragerði	0	0	0	4	4	0	0	0	0
Porlákshöfn	0	0	0	4	4	0	0	0	0
Eyrarbakki	0	0	0	1	1	0	0	0	0
Stokkseyri	0	0	0	1	1	0	0	0	0
Laugarás	0	0	0	0	0	0	0	0	0
Reykholt (Biskupstungum)	0	0	0	0	0	0	0	0	0
Laugarvatn	0	0	0	1	1	0	0	0	0
Flúðir	0	0	0	2	2	0	0	0	0
Hella	0	0	0	5	5	0	0	0	0
Hvolsvöllur	0	0	0	9	9	0	0	0	0
Vík	0	0	2	4	6	0	0	2	2
Kirkjubæjarklaustur	0	0	0	4	4	0	0	0	0
Vestmannaeyjar	0	0	5	25	30	0	0	8	8
Suðurland utanbæjar	0	15	56	197	268	0	16	97	113
Suðurland samtals	0	15	68	321	404	0	16	116	132

Fjöldi slasaðra á Austurlandi



Fjöldi slasaðra á Suðurlandi



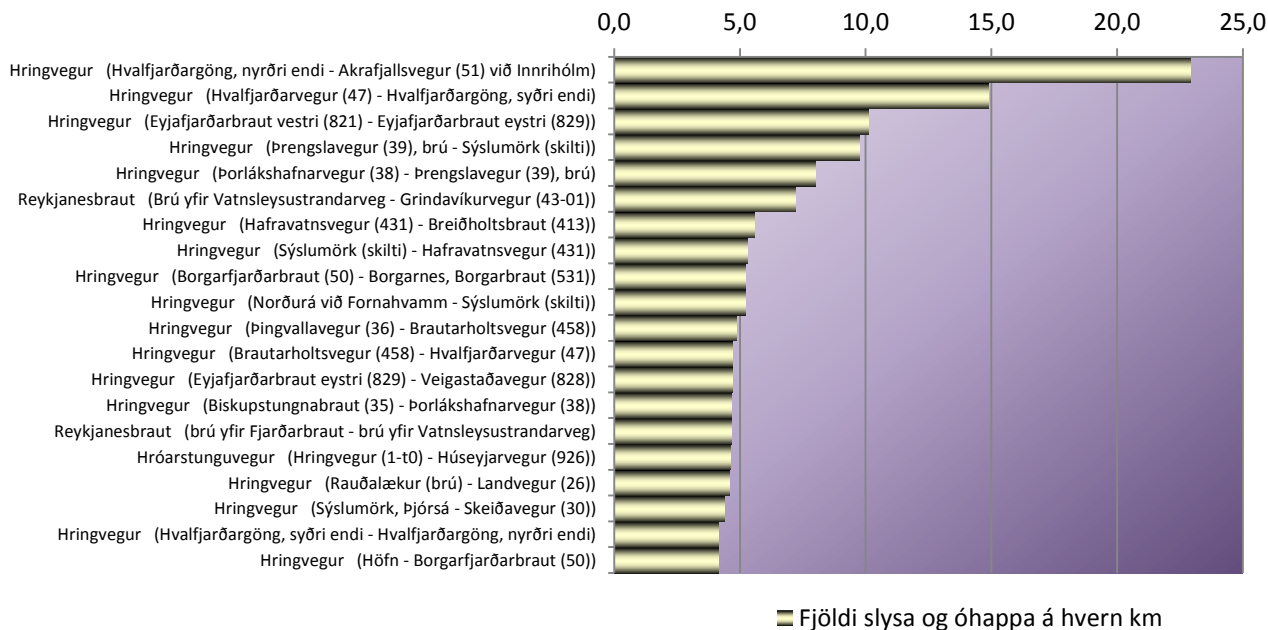
1.1.5 Hættulegustu vegir og gatnamót 2010-2014

Hættulegustu vegirnir í dreifbýli

Slys og óhöpp, með og án meiðsla 2010-2014

Vegnr.	Vegur	Fjöldi slysa og óhappa	Lengd vegkafla (km)	Fjöldi slysa á hvern km
1-g0	Hringvegur (Hvalfjarðargöng, nyrðri endi - Akrafjallsvegur (51) við Innrihólm)	11	0,48	22,9
1-f7	Hringvegur (Hvalfjarðarvegur (47) - Hvalfjarðargöng, syðri endi)	14	0,94	14,9
1-p9	Hringvegur (Eyjafjarðarbraut vestri (821) - Eyjafjarðarbraut eystri (829))	16	1,58	10,1
1-d9	Hringvegur (Prengslavegur (39), brú - Sýslumörk (skilti))	43	4,41	9,8
1-d8	Hringvegur (Þorlákshafnarvegur (38) - Prengslavegur (39), brú)	133	16,63	8,0
41-16	Reykjanesbraut (Brú yfir Vatnsleysustrandarveg - Grindavíkurvegur (43-01))	84	11,62	7,2
1-e2	Hringvegur (Hafravatnsvegur (431) - Breiðholtsbraut (413))	19	3,41	5,6
1-e1	Hringvegur (Sýslumörk (skilti) - Hafravatnsvegur (431))	52	9,79	5,3
1-g5	Hringvegur (Borgarfjarðarbraut (50) - Borgarnes, Borgarbraut (531))	13	2,48	5,2
1-h4	Hringvegur (Norðurá við Fornahvamm - Sýslumörk (skilti))	59	11,31	5,2
1-f5	Hringvegur (Þingvallavegur (36) - Brautarholtsvegur (458))	58	11,96	4,8
1-f6	Hringvegur (Brautarholtsvegur (458) - Hvalfjarðarvegur (47))	17	3,61	4,7
1-q0	Hringvegur (Eyjafjarðarbraut eystri (829) - Veigastaðavegur (828))	10	2,13	4,7
1-d6	Hringvegur (Biskupstungnabraut (35) - Þorlákshafnarvegur (38))	49	10,48	4,7
41-15	Reykjanesbraut (brú yfir Fjarðarbraut - brú yfir Vatnsleysustrandarveg)	62	13,29	4,7
925-01	Hróarstunguvegur (Hringvegur (1-t0) - Húseyjarvegur (926))	43	9,25	4,6
1-c7	Hringvegur (Rauðalækur (brú) - Landvegur (26))	16	3,5	4,6
1-d1	Hringvegur (Sýslumörk, Þjórsá - Skeiðavegur (30))	14	3,18	4,4
1-f8	Hringvegur (Hvalfjarðargöng, syðri endi - Hvalfjarðargöng, nyrðri endi)	24	5,76	4,2
1-g4	Hringvegur (Höfn - Borgarfjarðarbraut (50))	35	8,41	4,2

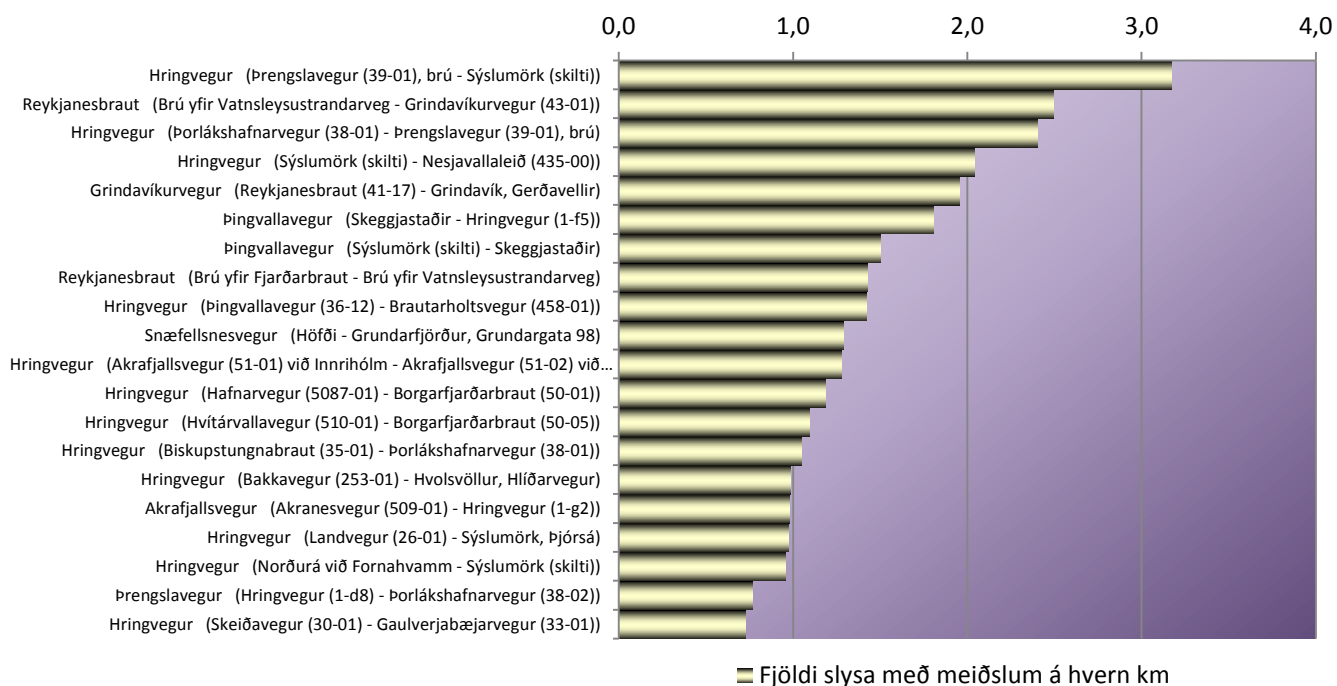
Fjöldi slysa og óhappa á hvern km 2010-2014



Slys með meiðslum 2010-2014

Vegnr.	Vegur	Fjöldi slysa með meiðslum	Lengd vegkafla (km)	Fjöldi slysa með meiðslum á hvern km
1-d9	Hringvegur (Prengslavegur (39-01), brú - Sýslumörk (skilti))	14	4,41	3,2
41-16	Reykjanesbraut (Brú yfir Vatnsleysustrandarveg - Grindavíkurvegur (43-01))	29	11,62	2,5
1-d8	Hringvegur (Þorlákshafnarvegur (38-01) - Prengslavegur (39-01), brú)	40	16,63	2,4
1-e1	Hringvegur (Sýslumörk (skilti) - Nesjavallaleið (435-00))	20	9,79	2,0
43-01	Grindavíkurvegur (Reykjanesbraut (41-17) - Grindavík, Gerðavellir)	26	13,3	2,0
36-12	Þingvallavegur (Skeggjastaðir - Hringvegur (1-f5))	13	7,19	1,8
36-11	Þingvallavegur (Sýslumörk (skilti) - Skeggjastaðir)	12	7,99	1,5
41-15	Reykjanesbraut (Brú yfir Fjarðarbraut - Brú yfir Vatnsleysustrandarveg)	19	13,29	1,4
1-f5	Hringvegur (Þingvallavegur (36-12) - Brautarholtsvegur (458-01))	17	11,96	1,4
54-12	Snæfellsnesvegur (Höfði - Grundarfjörður, Grundargata 98)	11	8,54	1,3
1-g1	Hringvegur (Akrafjallsvegur (51-01) við Innrihólm - Akrafjallsvegur (51-02) við Urriðaa)	14	10,93	1,3
1-g4	Hringvegur (Hafnarvegur (5087-01) - Borgarfjarðarbraut (50-01))	10	8,41	1,2
1-g9	Hringvegur (Hvítárvallavegur (510-01) - Borgarfjarðarbraut (50-05))	10	9,12	1,1
1-d6	Hringvegur (Biskupstungnabraut (35-01) - Þorlákshafnarvegur (38-01))	11	10,48	1,0
1-c0	Hringvegur (Bakkavegur (253-01) - Hvolsvöllur, Hlíðarvegur)	10	10,13	1,0
51-02	Akrafjallsvegur (Akranesvegur (509-01) - Hringvegur (1-g2))	11	11,24	1,0
1-c8	Hringvegur (Landvegur (26-01) - Sýslumörk, Þjórsá)	10	10,24	1,0
1-h4	Hringvegur (Norðurá við Fornahvamm - Sýslumörk (skilti))	11	11,46	1,0
39-01	Prengslavegur (Hringvegur (1-d8) - Þorlákshafnarvegur (38-02))	12	15,67	0,8
1-d2	Hringvegur (Skeiðavegur (30-01) - Gaulverjabæjarvegur (33-01))	10	13,69	0,7

Fjöldi slysa með meiðslum á hvern km 2010-2014



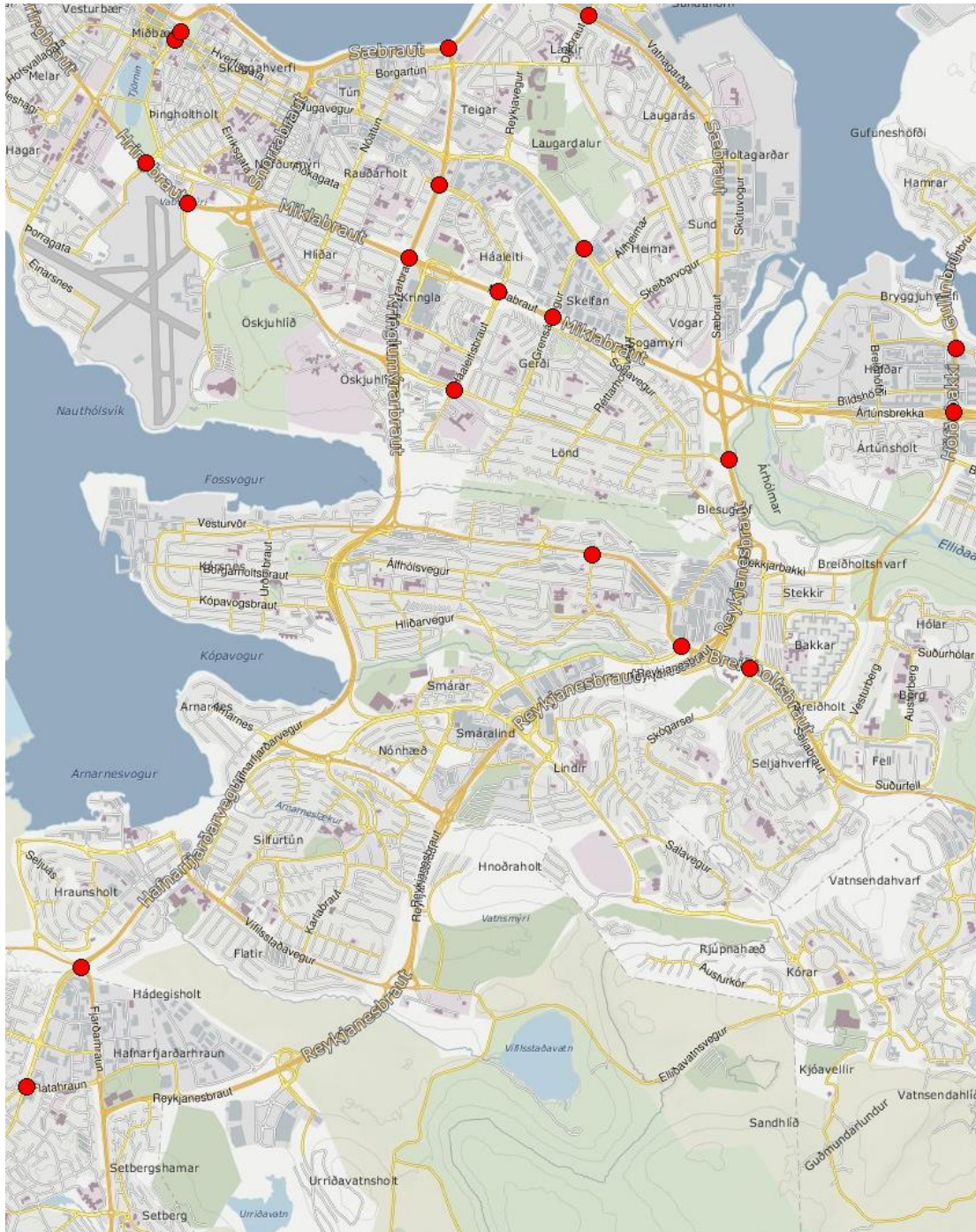
Hættulegustu gatnamótin í þéttbýli
Slys og óhöpp, með og án meiðsla 2010-2014

Þéttbýli	Gatnamót	Fjöldi slysa og óhappa
Reykjavík	Grensásvegur / Miklabraut /	162
Reykjavík	Miklabraut / Kringlumýrarbraut /	160
Reykjavík	Háaleitisbraut / Miklabraut /	137
Reykjavík	Njarðargata / Hringbraut /	113
Hafnarfjörður	Flatahraun / Bæjarhraun	97
Hafnarfjörður	Reykjanesbraut / Lækjargata / Hlíðarberg	87
Garðabær	Hafnarfjarðarvegur / Reykjavíkurvegur / Fjarðarhraun / Álfтанesvegur	84
Reykjavík	Reykjanesbraut / Bústaðavegur /	80
Reykjavík	Suðurgata / Melatorg / Hringbraut / (Melatorgx) /	79
Reykjavík	Kringlumýrarbraut / Suðurlandsbraut / Laugavegur /	78
Reykjavík	Bæjarháls / Höfðabakki / Straumur /	77
Kópavogur	Nýbýlavegur / Skemmuvegur - Svört gata / Dalvegur / Nýbýlavegur	76
Reykjavík	Háaleitisbraut / Kringlumýrarbraut /	75
Reykjavík	Kringlumýrarbraut / Listabraut /	75
Reykjavík	Stekkjarbakki / Rampi austan Reykjanesbrautar	70
Reykjavík	Skeiðarvogur / (Hringtorg Suðurlandsbraut) / Fákafen / Suðurlandsbraut /	66
Hafnarfjörður	Reykjanesbraut / Fjarðarhraun	63
Reykjavík	Grensásvegur / Engjavegur / Suðurlandsbraut /	61
Reykjavík	Flugvallarvegur / Bústaðavegur /	58
Reykjavík	Skógarsel / Stekkjarbakki / Breiðholtsbraut /	56

Slys með meiðslum 2010-2014

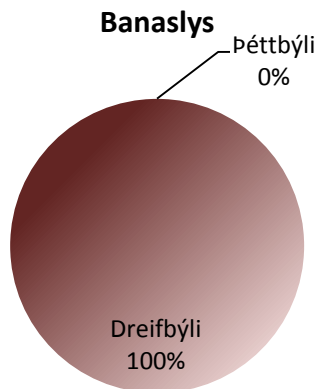
Þéttbýli	Gatnamót	Fjöldi slysa með meiðslum
Reykjavík	Grensásvegur / Miklabraut /	19
Reykjavík	Háaleitisbraut / Miklabraut /	17
Reykjavík	Reykjanesbraut / Bústaðavegur /	17
Hafnarfjörður	Hraunbrún / Reykjavíkurvegur / Flatahraun / Reykjavíkurvegur	16
Reykjavík	Háaleitisbraut / Bústaðavegur /	12
Kópavogur	Nýbýlavegur / Skemmuvegur - Svört gata / Dalvegur / Nýbýlavegur	11
Reykjavík	Bankastræti / Lækjargata /	10
Reykjavík	Grensásvegur / Engjavegur / Suðurlandsbraut /	10
Reykjavík	Njarðargata / Hringbraut /	10
Kópavogur	Nýbýlavegur / Ástún / Þverbrekka / Nýbýlavegur	9
Reykjavík	Miklabraut / Kringlumýrarbraut /	9
Reykjavík	Gatnamót ofan á Höfðabakkabré	9
Reykjavík	Skógarsel / Stekkjarbakki / Breiðholtsbraut /	9
Garðabær	Hafnarfjarðarvegur / Reykjavíkurvegur / Fjarðarhraun / Álfтанesvegur	8
Reykjavík	Háaleitisbraut / Kringlumýrarbraut /	8
Reykjavík	Höfðabakki / Gullinbrú / Stórhöfði /	8
Reykjavík	Nauthólsvegur / Vatnsmýrarvegur / Hringbraut /	8
Reykjavík	Sæbraut / Dalbraut / Sundagarðar /	7
Reykjavík	Sæbraut / Kringlumýrarbraut /	7
Reykjavík	Lækjargata / Hafnarstræti / Hverfisgata	7

20 hættulegustu gatnamótin í þéttbýli 2010-2014
- Slys með meiðslum

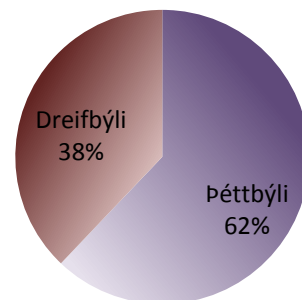


1.1.6 Fjöldi slysa í dreifbýli og þéttbýli

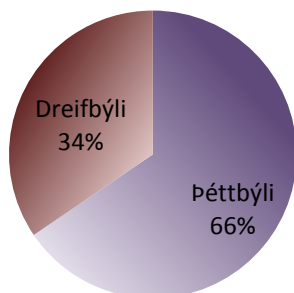
	Banaslys	Slys með alvarlegum meiðslum	Slys með minniháttar meiðslum	Slys án meiðsla	Samtals
Þéttbýli	0	100	422	4387	4909
Dreifbýli	3	61	222	806	1092
Samtals	3	161	644	5193	6001



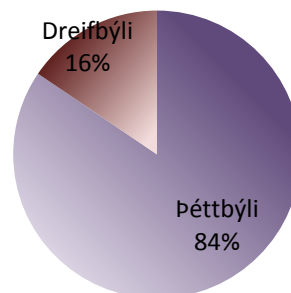
Slys með alvarlegum meiðslum



Slys með minniháttar meiðslum



Eignatjón eingöngu

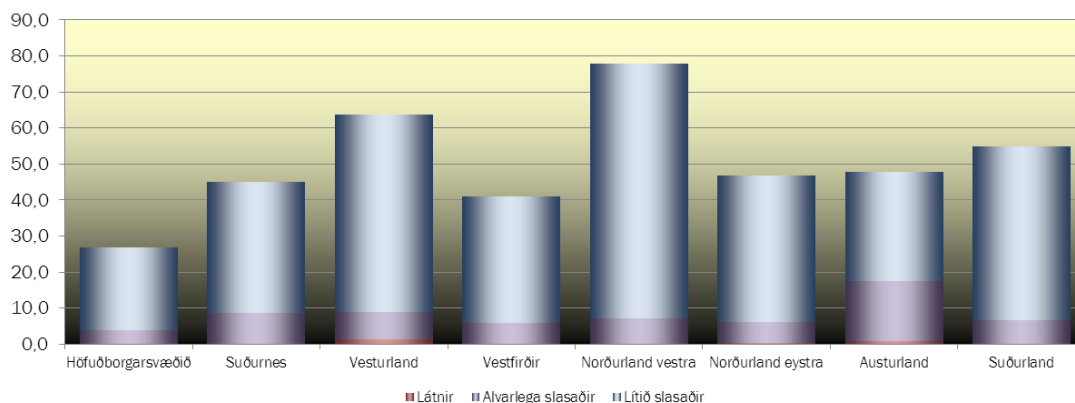


1.1.7 Fjöldi slasaðra m.v. íbúafjölda

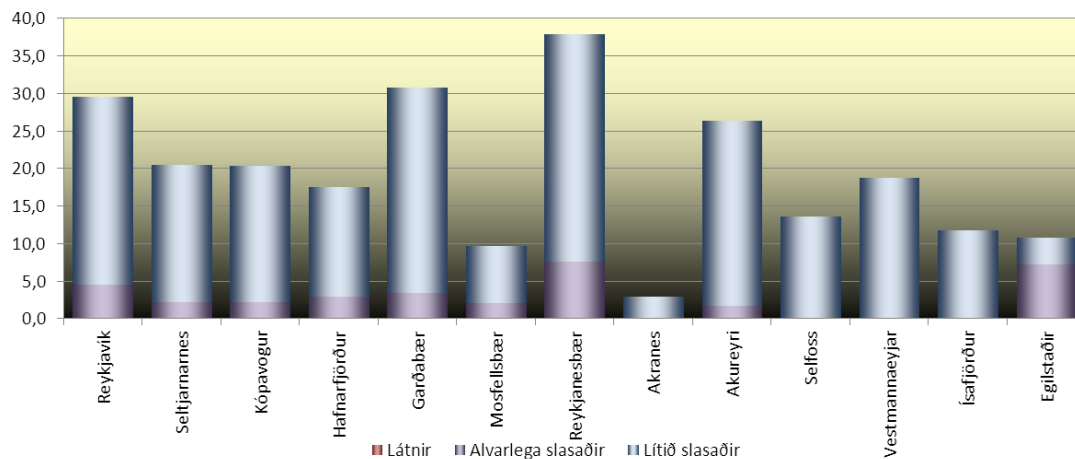
Fjöldi slasaðra eftir landshlutum og stærstu þéttbýlisstöðunum á hverja 10.000 íbúa

Búseta	Íbúafjöldi 2014	Látnir	Alvarlega slasaðir	Lítið slasaðir	Slasaðir og látnir alls
Höfuðborgarsvæðið	208.757	0,0	4,0	22,8	26,8
Suðurnes	21.560	0,0	8,8	36,2	45,0
Vesturland	15.712	1,3	7,6	54,7	63,6
Vestfirðir	6.813	0,0	5,9	35,2	41,1
Norðurland vestra	8.334	0,0	7,2	70,8	78,0
Norðurland eystra	27.895	0,4	5,7	40,9	47,0
Austurland	12.519	0,8	16,8	30,4	47,9
Suðurland	24.081	0,0	6,6	48,2	54,8
Reykjavík	121.231	0,0	4,5	24,9	29,4
Seltjarnarnes	4.381	0,0	2,3	18,3	20,5
Kópavogur	32.308	0,0	2,2	18,3	20,4
Hafnarfjörður	27.357	0,0	2,9	14,6	17,5
Garðabær	11.696	0,0	3,4	27,4	30,8
Mosfellsbær	9.301	0,0	2,2	7,5	9,7
Reykjanesbær	14.527	0,0	7,6	30,3	37,9
Akranes	6.690	0,0	0,0	3,0	3,0
Akureyri	17.848	0,0	1,7	24,7	26,3
Selfoss	6.600	0,0	0,0	13,6	13,6
Vestmannaeyjar	4.264	0,0	0,0	18,8	18,8
Ísafjörður	2.543	0,0	0,0	11,8	11,8
Egilsstaðir	2.775	0,0	7,2	3,6	10,8

Fjöldi slasaðra á hverja 10.000 íbúa



Fjöldi slasaðra á hverja 10.000 íbúa

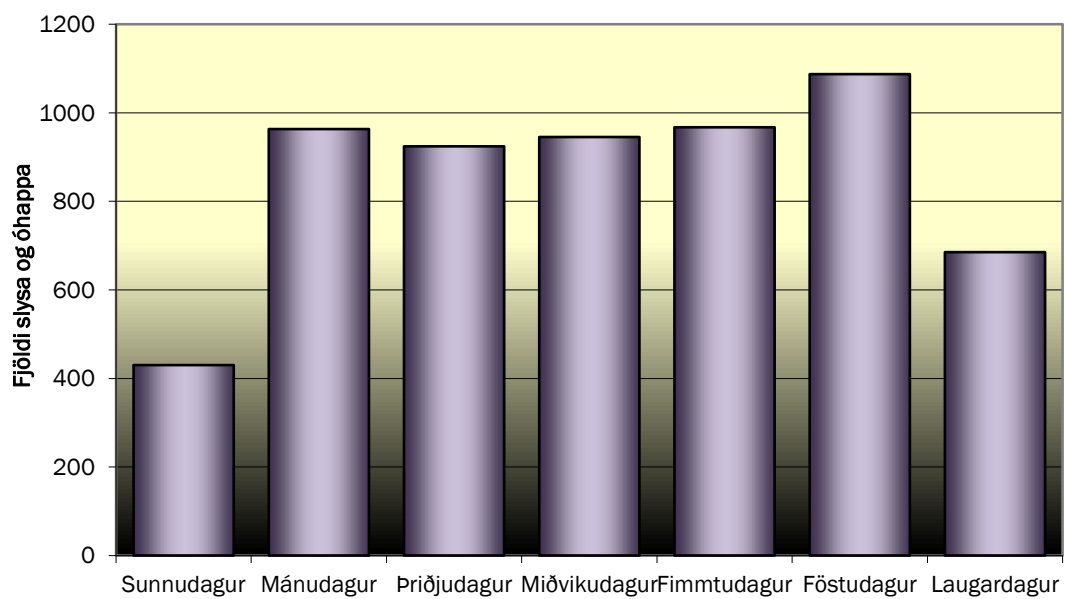


1.2 Tími umferðarslysa

1.2.1 Umferðarslys eftir vikudögum

	Banaslys	Slys með alvarlegum meiðslum	Slys með minniháttar meiðslum	Slys án meiðsla	Samtals
<i>Sunnudagur</i>	1	19	78	332	430
<i>Mánudagur</i>	1	23	89	850	963
<i>Þriðjudagur</i>	0	17	93	814	924
<i>Miðvikudagur</i>	0	27	94	824	945
<i>Fimmtudagur</i>	1	22	104	840	967
<i>Föstudagur</i>	0	26	102	959	1087
<i>Laugardagur</i>	0	27	84	574	685
Samtals	3	161	644	5193	6001

Fjöldi slysa og óhappa eftir vikudögum

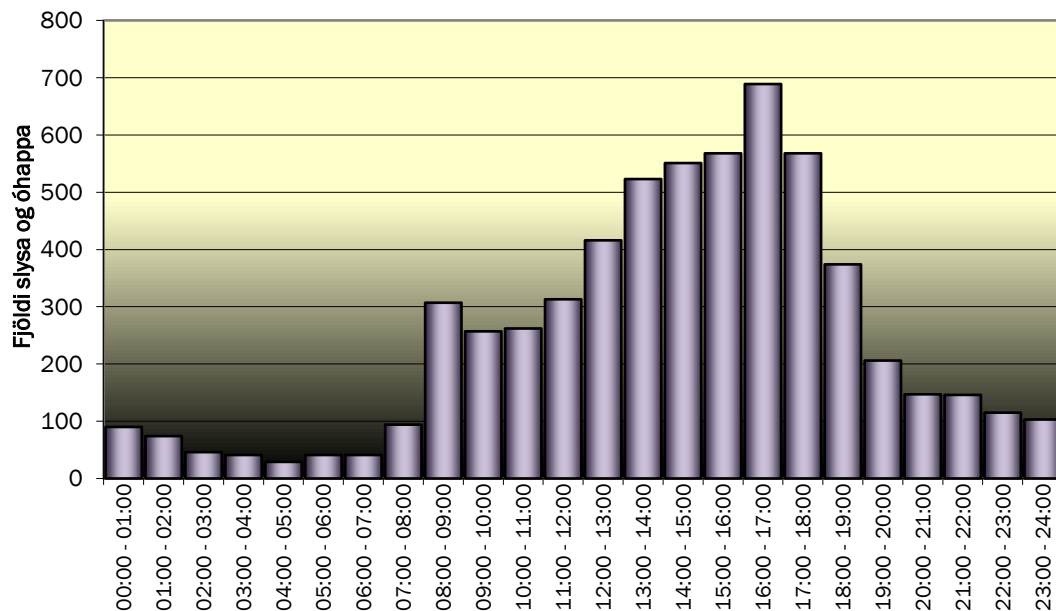


1.2.2 Umferðarslys eftir tíma sólarhrings

Fjöldi slysa

	Banaslys	Slys með alvarlegum meiðslum	Slys með minniháttar meiðslum	Slys án meiðsla	Samtals
00:00 - 01:00	0	3	14	73	90
01:00 - 02:00	0	2	8	64	74
02:00 - 03:00	0	3	7	36	46
03:00 - 04:00	0	1	4	36	41
04:00 - 05:00	0	2	3	24	29
05:00 - 06:00	0	6	4	31	41
06:00 - 07:00	0	2	8	31	41
07:00 - 08:00	0	4	25	65	94
08:00 - 09:00	0	2	32	273	307
09:00 - 10:00	1	6	26	224	257
10:00 - 11:00	0	6	22	234	262
11:00 - 12:00	0	7	32	274	313
12:00 - 13:00	1	10	46	359	416
13:00 - 14:00	0	14	52	457	523
14:00 - 15:00	0	15	42	494	551
15:00 - 16:00	0	17	50	501	568
16:00 - 17:00	0	12	52	625	689
17:00 - 18:00	1	13	58	496	568
18:00 - 19:00	0	9	43	322	374
19:00 - 20:00	0	8	27	171	206
20:00 - 21:00	0	3	28	116	147
21:00 - 22:00	0	8	23	115	146
22:00 - 23:00	0	1	18	96	115
23:00 - 24:00	0	7	20	76	103
Samtals	3	161	644	5193	6001

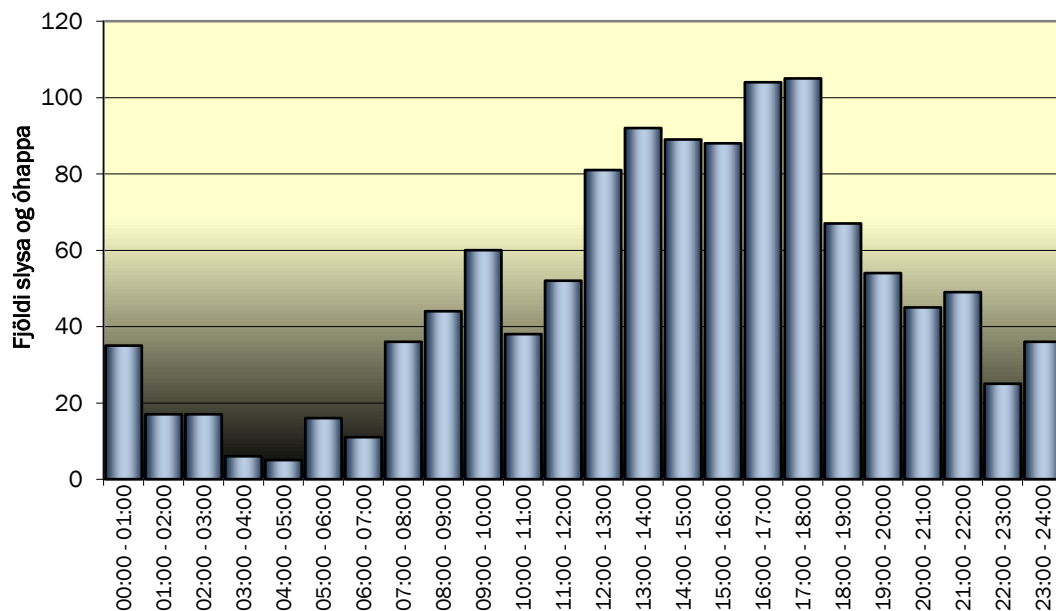
Fjöldi slysa og óhappa eftir tíma sólarhrings



Fjöldi slasaðra

	Látnir	Alvarlega slasaðir	Lítið slasaðir	Samtals slasaðir
00:00 - 01:00	0	3	32	35
01:00 - 02:00	0	2	15	17
02:00 - 03:00	0	4	13	17
03:00 - 04:00	0	1	5	6
04:00 - 05:00	0	2	3	5
05:00 - 06:00	0	6	10	16
06:00 - 07:00	0	2	9	11
07:00 - 08:00	0	4	32	36
08:00 - 09:00	0	2	42	44
09:00 - 10:00	1	9	50	60
10:00 - 11:00	0	7	31	38
11:00 - 12:00	0	7	45	52
12:00 - 13:00	2	12	67	81
13:00 - 14:00	0	16	76	92
14:00 - 15:00	0	17	72	89
15:00 - 16:00	0	17	71	88
16:00 - 17:00	0	14	90	104
17:00 - 18:00	1	13	91	105
18:00 - 19:00	0	9	58	67
19:00 - 20:00	0	8	46	54
20:00 - 21:00	0	3	42	45
21:00 - 22:00	0	11	38	49
22:00 - 23:00	0	1	24	25
23:00 - 24:00	0	7	29	36
Samtals	4	177	991	1172

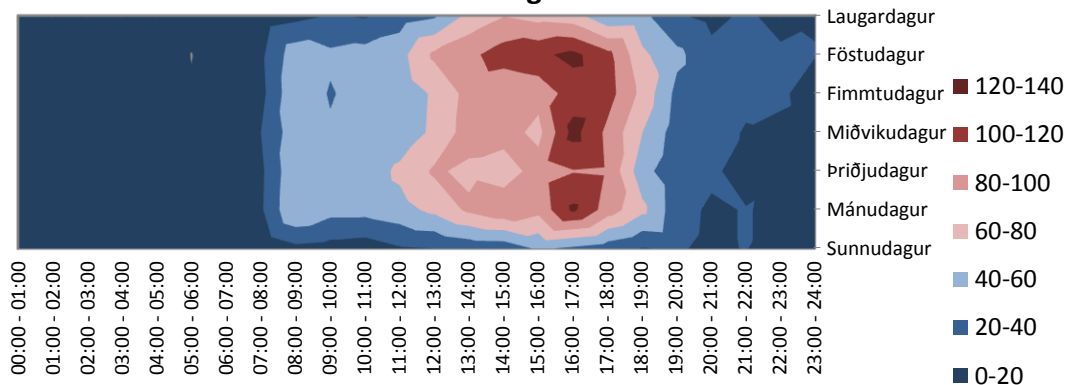
Fjöldi slasaðra eftir tíma sólarhrings



1.2.3 Umferðarslys eftir vikudögum og tíma sólarhrings

	Sun	Mán	Prið	Mið	Fim	Fös	Lau	Samtals
00:00 - 01:00	18	12	7	10	13	11	19	90
01:00 - 02:00	17	8	6	8	6	9	20	74
02:00 - 03:00	13	3	4	6	4	2	14	46
03:00 - 04:00	14	2	3	4	4	4	10	41
04:00 - 05:00	12	1	2	2	1	2	9	29
05:00 - 06:00	14	4	2	5	4	0	12	41
06:00 - 07:00	6	5	8	7	3	4	8	41
07:00 - 08:00	3	17	16	20	14	16	8	94
08:00 - 09:00	15	60	57	52	57	52	14	307
09:00 - 10:00	12	47	52	43	38	44	21	257
10:00 - 11:00	9	47	49	41	50	48	18	262
11:00 - 12:00	18	53	64	48	47	53	30	313
12:00 - 13:00	20	65	83	64	63	84	37	416
13:00 - 14:00	26	84	75	90	87	95	66	523
14:00 - 15:00	27	96	68	89	82	110	79	551
15:00 - 16:00	43	86	90	74	87	116	72	568
16:00 - 17:00	36	124	99	127	110	125	68	689
17:00 - 18:00	29	90	97	95	108	106	43	568
18:00 - 19:00	19	65	47	60	74	64	45	374
19:00 - 20:00	22	27	26	30	34	45	22	206
20:00 - 21:00	16	17	24	25	25	25	15	147
21:00 - 22:00	21	21	11	19	23	28	23	146
22:00 - 23:00	6	16	17	15	24	23	14	115
23:00 - 24:00	14	13	17	11	9	21	18	103
Samtals	430	963	924	945	967	1087	685	6001

Fjöldi umferðarslysa og -óhappa eftir vikudögum og tíma sólarhrings



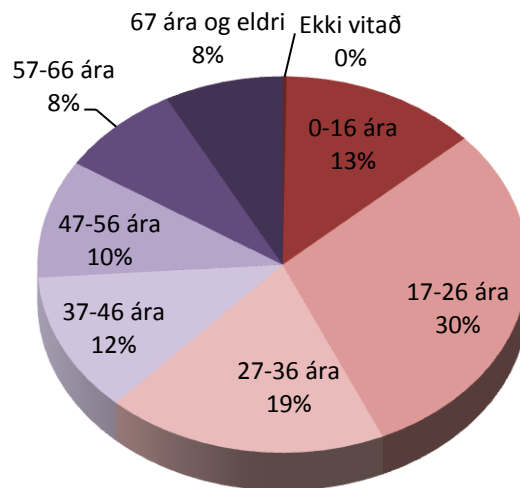
Á myndinni hér að ofan sést að flest slys gerast á mánudögum, miðvikudögum og föstudögum milli 16 og 17. Þar er svæðið dekkst á myndinni. Áberandi er við samanburð á annatímunum tveimur, á morgnana (fyrir vinnu) á virkum dögum og milli kl. 16 og 18 (eftir vinnu) á virkum dögum þá eru mun fleiri slys um eftirmiðdaginn.

1.3 Aldur, kyn og þjóðerni

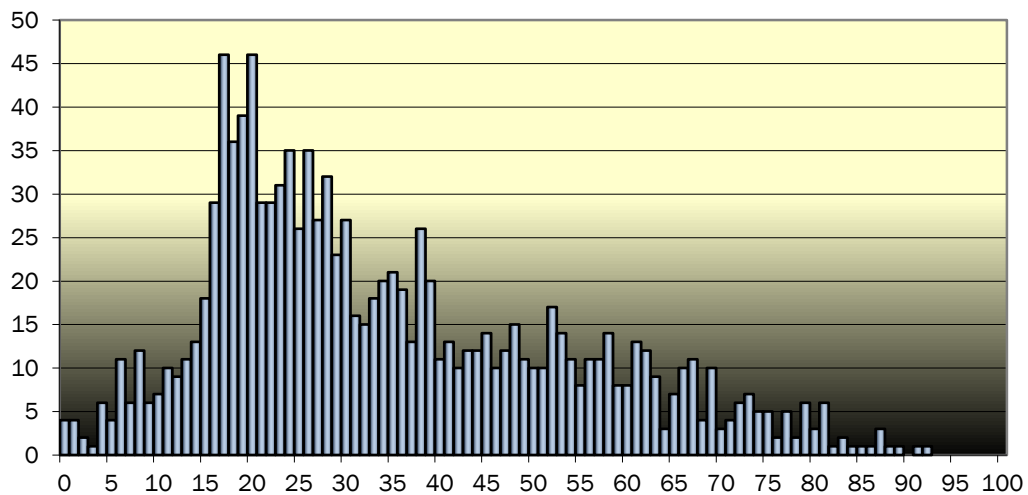
1.3.1 Aldurskipting slasaðra og látinna

	Látnir	Alvarlega slasaðir	Lítið slasaðir	Samtals
Ekki vitað	0	0	1	1
0-16 ára	1	31	121	153
17-26 ára	1	33	318	352
27-36 ára	1	35	184	220
37-46 ára	0	23	117	140
47-56 ára	0	27	92	119
57-66 ára	1	16	78	95
67 ára og eldri	0	12	80	92
Samtals	4	177	991	1172

Aldurskipting slasaðra og látinna í umferðarslysum

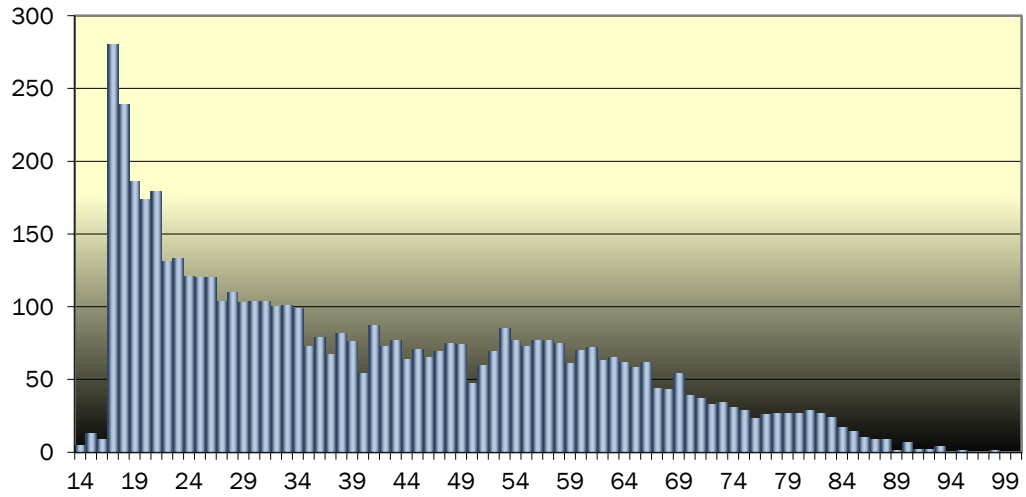


Fjöldi slasaðra og látinna eftir aldri

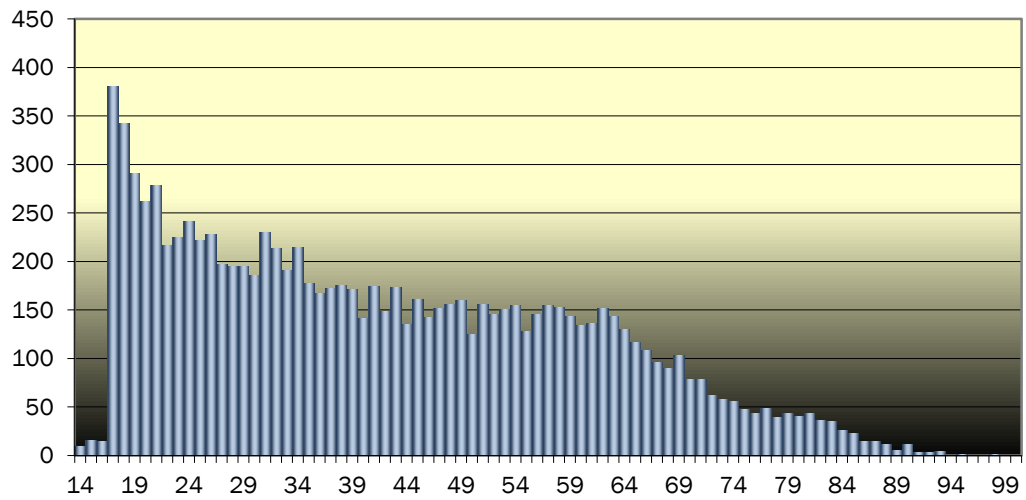


1.3.2 Aldur ökumanna

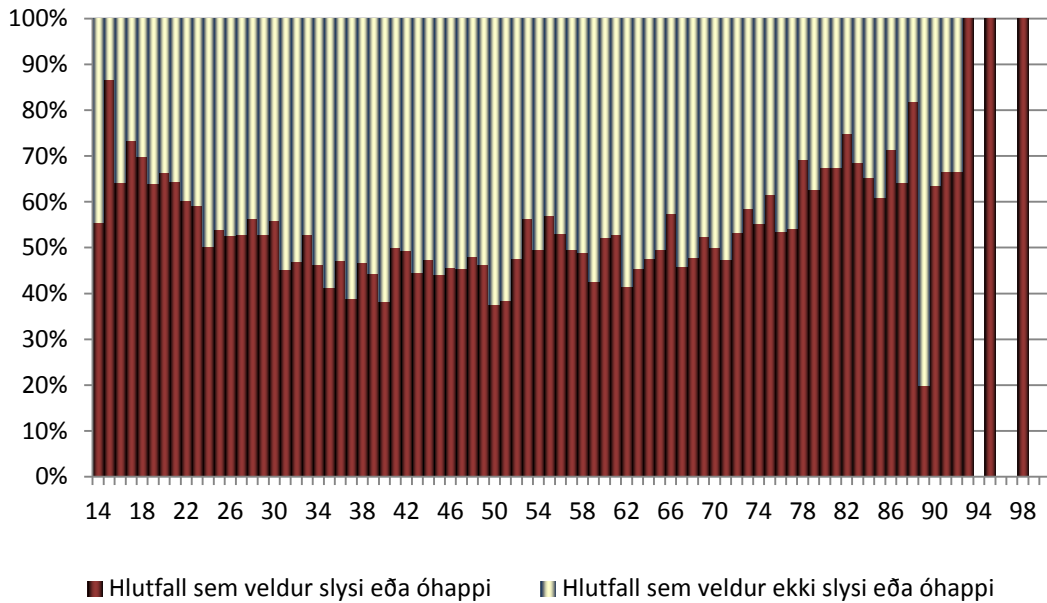
Aldur ökumanna sem valda slysum og óhöppum



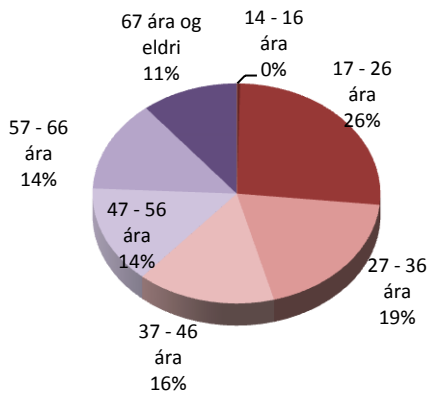
Aldur ökumanna sem lenda í slysum og óhöppum



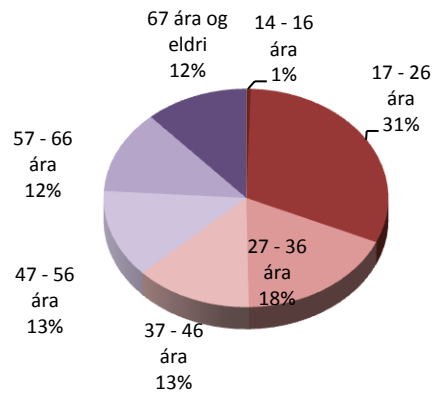
Aldur ökumanna sem valda og valda ekki slysi eða óhappi



Aldursskipting ökumanna sem lenda í umferðarslysum og óhöppum

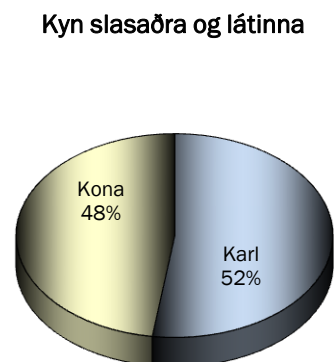
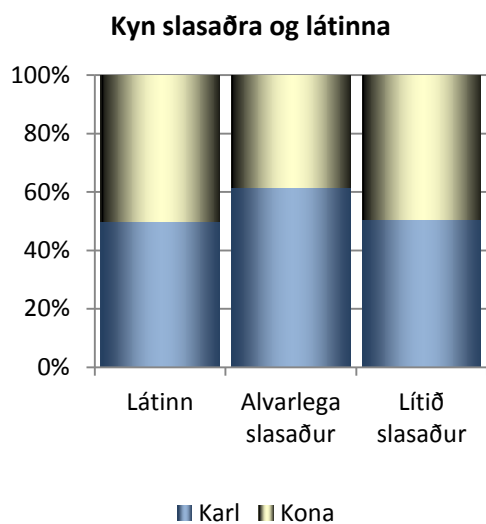


Aldursskipting ökumanna sem valda umferðarslysum og óhöppum



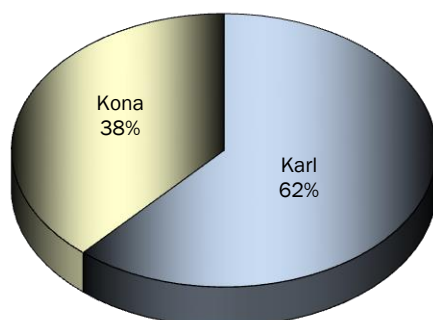
1.3.3 Kyn slasaðra og látinna

	Karl	Kona	Samtals
Látinn	2	2	4
Alvarlega slasaður	109	68	177
Lítið slasaður	502	489	991
Samtals	613	559	1172



1.3.4 Kyn ökumanna í umferðarslysum

Kyn ökumanna sem lenda í umferðarslysum / umferðaróhöppum



1.3.5 Þjóðerni slasaðra

	Látnir	Alvarlega slasaðir	Lítið slasaðir	Samtals
Ísland	3	145	793	941
Pólland	1	8	32	41
Stóra Bretland	0	1	17	18
Vietnam	0	0	16	16
Danmörk	0	3	9	12
Suður Kórea	0	1	11	12
Bandaríkin	0	3	7	10
Spánn	0	0	9	9
Ítalía	0	3	5	8
Belgía	0	2	5	7
Þýskaland	0	2	5	7
Frakkland	0	2	5	7
Ísrael	0	0	7	7
Taíland	0	0	7	7
Litháen	0	1	5	6
Filippseyjar	0	0	6	6
Holland	0	2	2	4
Svíþjóð	0	1	3	4
Hong Kong	0	0	4	4
Rúmenía	0	0	4	4
Úkraína	0	0	4	4
Sviss	0	0	3	3
Kína	0	0	3	3
Singapúr	0	0	3	3
Marakkó	0	1	1	2
Austurríki	0	0	2	2
Brasilía	0	0	2	2
Japan	0	0	2	2
Slóvakía	0	0	2	2
Júgóslavía	0	0	2	2
Búlgaríja	0	1	0	1
Kúba	0	1	0	1
Ástralía	0	0	1	1
Bosnía Herzegóvína	0	0	1	1
Kanada	0	0	1	1
Ekvador	0	0	1	1
Finnland	0	0	1	1
Gana	0	0	1	1
Haití	0	0	1	1
Indland	0	0	1	1
Íran	0	0	1	1
Namibía	0	0	1	1
Noregur	0	0	1	1
Nepal	0	0	1	1
Portúgal	0	0	1	1
Serbía	0	0	1	1
Sýrland	0	0	1	1
Samtals	4	177	991	1172

	Látnir	Alvarlega slasaðir	Lítið slasaðir	Samtals
Íslenskir	3	145	793	941
Erlendir	1	32	198	231
Samtals	4	177	991	1172

	Látnir	Alvarlega slasaðir	Lítið slasaðir	Samtals
Íslenskir	75,0%	81,9%	80,0%	80,3%
Erlendir	25,0%	18,1%	20,0%	19,7%

1.3.6 Búseta ökumanna

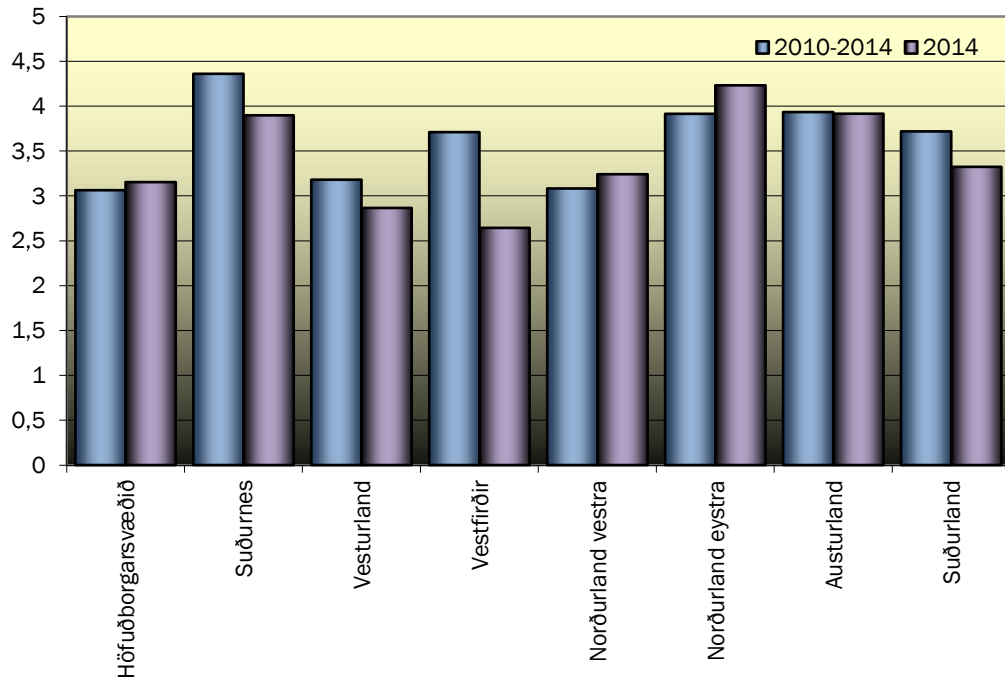
Fjöldi ökumanna sem lenti í slysi árið 2014 eftir búsetu ökumanns

Búseta	Íbúafjöldi 2013	Fjöldi ökumanna sem lenti í slysi eða óhappi	Fjöldi ökumanna sem lenti í slysi með meiðslum	Fjöldi ökumanna sem lenti í slysi eða óhappi á hverja 1000 íbúa	Fjöldi ökumanna sem lenti í slysi með meiðslum á hverja 1000 íbúa
Höfuðborgarsvæðið	208.757	6180	658	29,6	3,2
Suðurnes	21.560	481	84	22,3	3,9
Vesturland	15.712	319	45	20,3	2,9
Vestfirðir	6.813	84	18	12,3	2,6
Norðurland vestra	8.334	144	27	17,3	3,2
Norðurland eystra	27.895	479	118	17,2	4,2
Austurland	12.519	199	49	15,9	3,9
Suðurland	24.081	423	80	17,6	3,3
Reykjavík	121.231	3714	387	30,6	3,2
Seltjarnarnes	4.381	96	11	21,9	2,5
Kópavogur	32.308	935	105	28,9	3,2
Hafnarfjörður	27.357	800	93	29,2	3,4
Garðabær	11.696	341	36	29,2	3,1
Mosfellsbær	9.301	236	21	25,4	2,3
Reykjanesbær	14.527	320	57	22,0	3,9
Akranes	6.690	125	18	18,7	2,7
Akureyri	17.848	310	78	17,4	4,4
Selfoss	6.600	126	25	19,1	3,8
Vestmannaeyjar	4.264	57	13	13,4	3,0
Ísafjörður	2.543	33	7	13,0	2,8
Egilstaðir	2.775	31	6	11,2	2,2

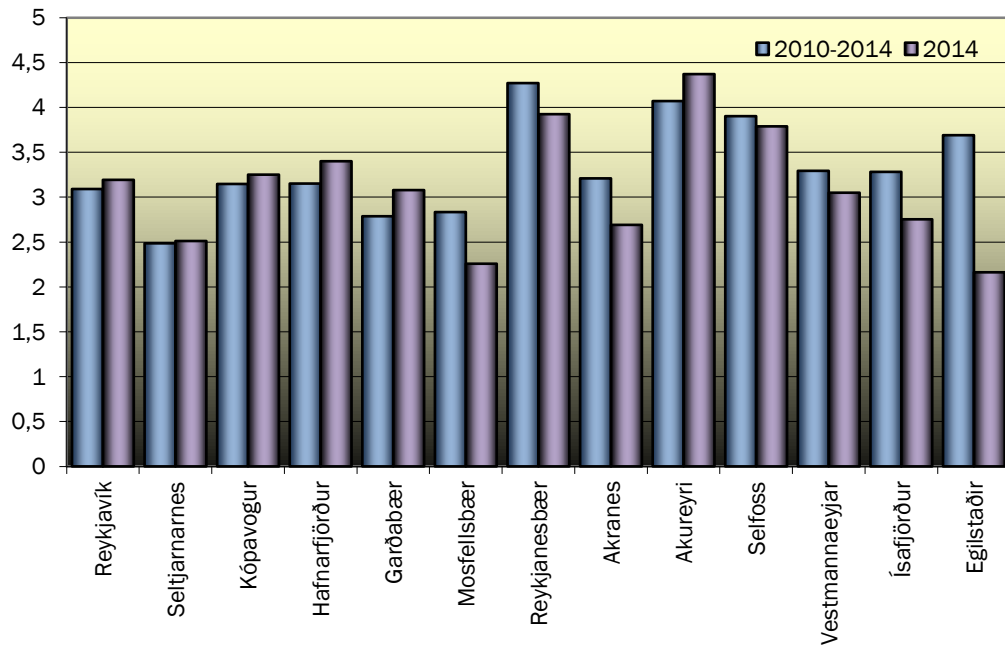
Fjöldi ökumanna sem lenti í slysi árin 2010 – 2014 eftir búsetu ökumanns

Búseta	Meðal-íbúafjöldi 2010-2014	Meðalfjöldi ökumanna sem lenti í slysi eða óhappi	Meðalfjöldi ökumanna sem lenti í slysi með meiðslum	Meðalfjöldi ökumanna sem lenti í slysi eða óhappi á hverja 1000 íbúa	Meðalfjöldi ökumanna sem lenti í slysi með meiðslum á hverja 1000 íbúa
Höfuðborgarsvæðið	204.259	5909	625	28,9	3,1
Suðurnes	21.291	451	93	21,2	4,4
Vesturland	15.666	309	50	19,7	3,2
Vestfirðir	6.903	114	26	16,5	3,7
Norðurland vestra	8.439	130	26	15,5	3,1
Norðurland eystra	27.806	478	109	17,2	3,9
Austurland	12.410	215	49	17,3	3,9
Suðurland	23.944	456	89	19,0	3,7
Reykjavík	119.408	3513	369	29,4	3,1
Seltjarnarnes	4.346	110	11	25,4	2,5
Kópavogur	31.275	904	98	28,9	3,1
Hafnarfjörður	26.533	794	84	29,9	3,2
Garðabær	11.196	298	31	26,7	2,8
Mosfellsbær	9.036	226	26	25,0	2,8
Reykjanesbær	14.191	296	61	20,9	4,3
Akranes	6.607	122	21	18,5	3,2
Akureyri	17.593	314	72	17,9	4,1
Selfoss	6.510	129	25	19,9	3,9
Vestmannaeyjar	4.191	71	14	16,8	3,3
Ísafjörður	2.621	39	9	14,7	3,3
Egilstaðir	2.710	43	10	16,0	3,7

**Búseta ökumanna sem lenda í slysum
með meiðslum á hverja 1000 íbúa
- Landshlutar -**

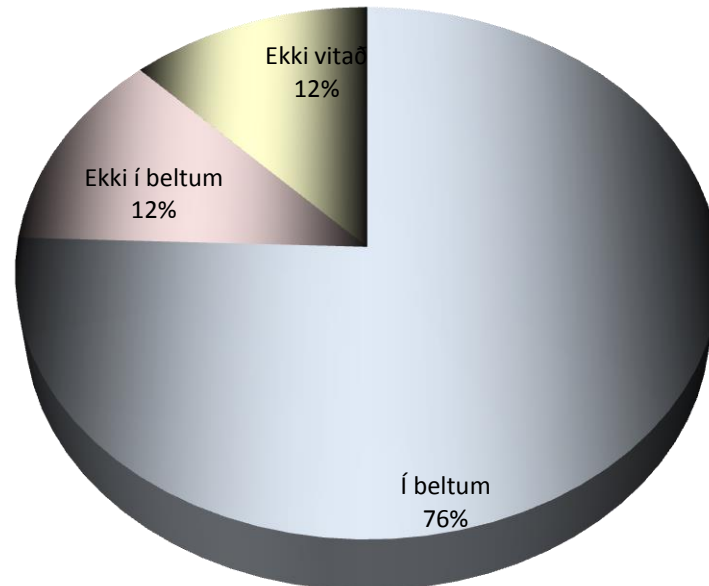


**Búseta ökumanna sem lenda í slysum
með meiðslum á hverja 1000 íbúa
- Helstu þéttbýlisstaðir -**



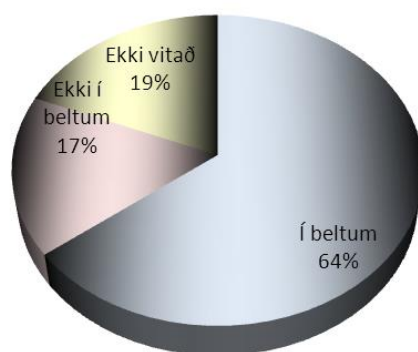
1.4 Bílbeltanotkun

1.4.1 Bílbeltanotkun alvarlega slasaðra og látinna

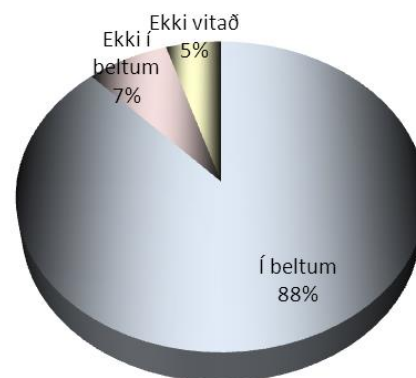


1.4.2 Bílbeltanotkun kynjanna í alvarlegum slysum

Beltanotkun alvarlega slasaðra og látinna karlmannna



Beltanotkun alvarlega slasaðra og látinna kvenmanna



1.5 Vegfarendur

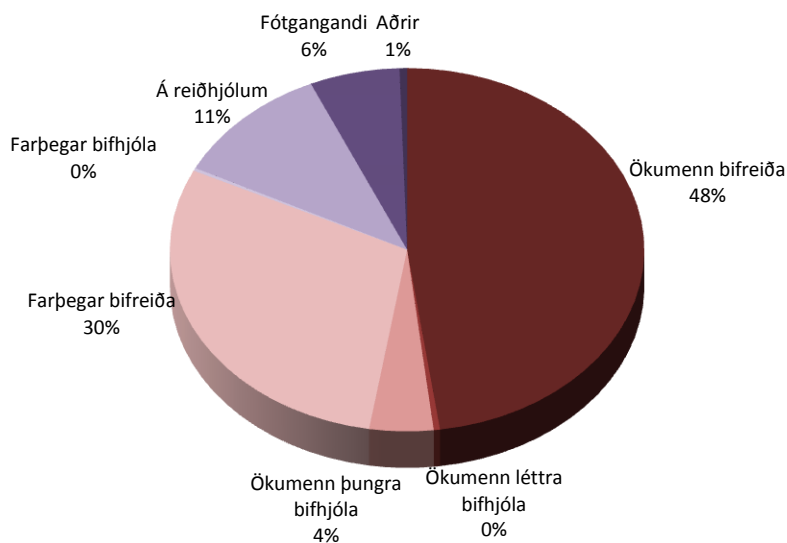
1.5.1 Slasaðir og látnir eftir vegfarendahópum

	Slasaðir og látnir alls				Slasaðir og látnir ökumenn			
	Látnir	Alvarlega slasaðir	Lítið slasaðir	Samtals	Látnir	Alvarlega slasaðir	Lítið slasaðir	Samtals
Í fólksbílum	3	79	739	821	1	48	464	513
Í hópferðarbílum	0	2	18	20	0	0	1	1
Í sendib./vörub./flutn.b.	1	5	59	65	1	3	41	45
Á léttum bifhjólum	0	2	3	5	0	2	3	5
Á þungum bifhjólum	0	28	26	54	0	25	26	51
Á reiðhjólum	0	31	92	123	0	30	90	120
Fótgangandi	0	26	46	72				
Aðrir	0	4	8	12	0	3	7	10
Samtals	4	177	991	1172	2	111	632	745

1.5.2 Aldursskipting vegfarendahópa slasaðra og látinna

	Ekki vitað	6 ára og yngra	7-14 ára	15-16 ára	17-20 ára	21-24 ára	25-64 ára	65 ára og eldra	Alls
Ökumenn bifreiða	0	0	0	0	112	73	313	61	559
Ökumenn léttra bifhjóla	0	0	0	3	0	0	2	0	5
Ökumenn þunga bifhjóla	0	0	0	1	2	5	42	1	51
Farþegar bifreiða	0	18	34	31	40	36	157	31	347
Farþegar bifhjóla	0	0	0	0	1	0	2	0	3
Á reiðhjólum	0	10	27	8	4	5	59	10	123
Fótgangandi	1	4	12	4	6	3	36	6	72
Aðrir	0	0	1	0	2	2	7	0	12
Samtals	1	32	74	47	167	124	618	109	1172

Vegfarendahópar slasaðra og látinna í umferðarslysum

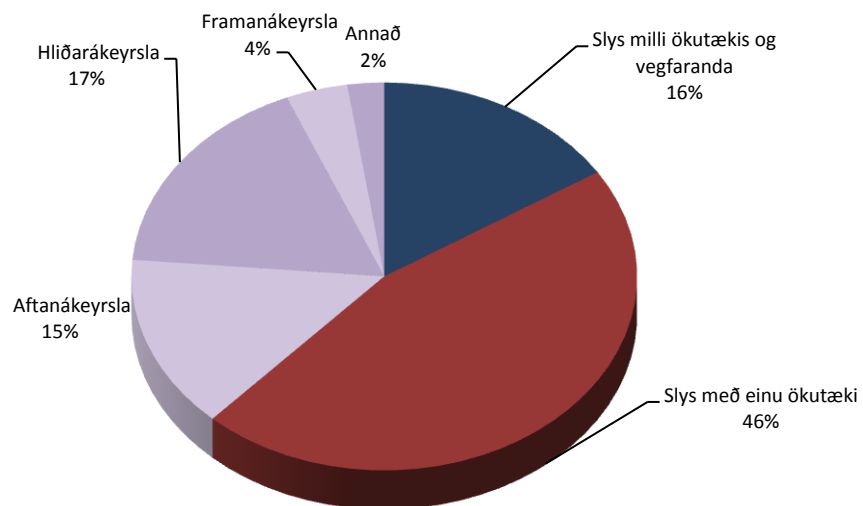


1.6 Tegundir og orsakir slysa

1.6.1 Tegundir slysa (Slys með meiðslum og banaslys)

	Fjöldi slysa með meiðslum	Fjöldi látinna	Fjöldi slasaðra
Slys milli ökutækis og óvarins vegfaranda	129	0	141
Slys með einu ökutæki	371	0	523
Slys með fleiri en einu ökutæki þar af...	308	4	504
Aftanákeyrsla	117	1	173
Hliðarákeyrsla	140	0	237
Framanákeyrsla	32	3	73
Annað (þ.á.m. árekstur á kyrrstætt ökutæki)	19	0	21
Samtals slys	808	4	1168

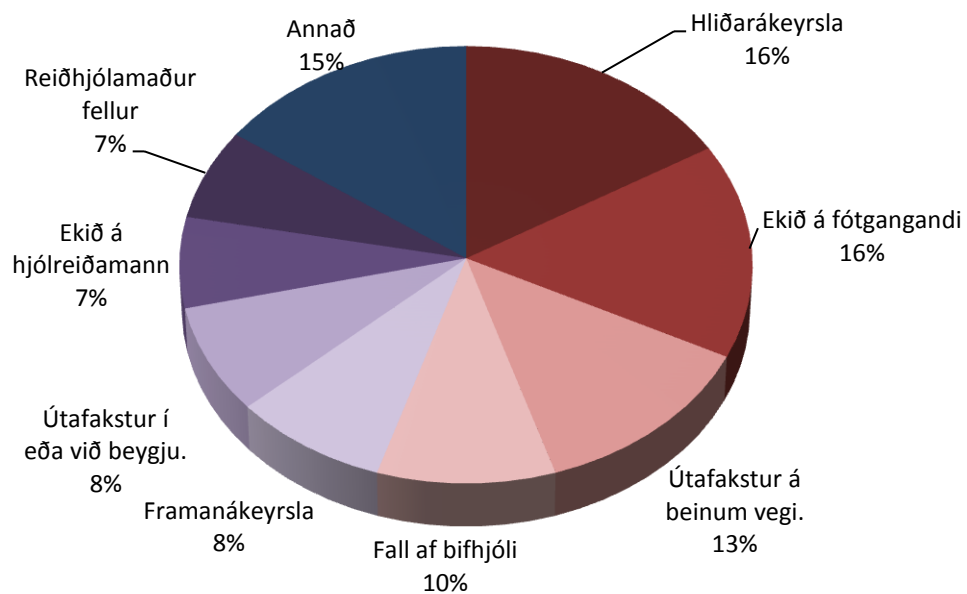
Tegundir slysa með meiðslum eða dauðsföllum



1.6.2 Tegundir alvarlegra slysa og banaslysa

	Fjöldi slysa
Hliðarákeyrsla	27
Ekið á fótgangandi	26
Útafakstur á beinum vegi.	21
Fall af bifhjóli	16
Framanákeyrsla	14
Útafakstur í eða við beygju.	13
Ekið á hjólreiðamann	11
Reiðhjólamaður fellur	11
Aftanákeyrsla	9
Ekið á hlut, hlutir fjúka eða falla á ökutæki	4
Ekið á kyrrstætt ökutæki á eða við akbraut	4
Ekið á ljósastaur	3
Slys í hringtorgi	2
Slys í strætisvagni	1
Ekið á ökutæki á bifreiðastæði	1
Ökutæki veltur á vegi	1
Samtals	164

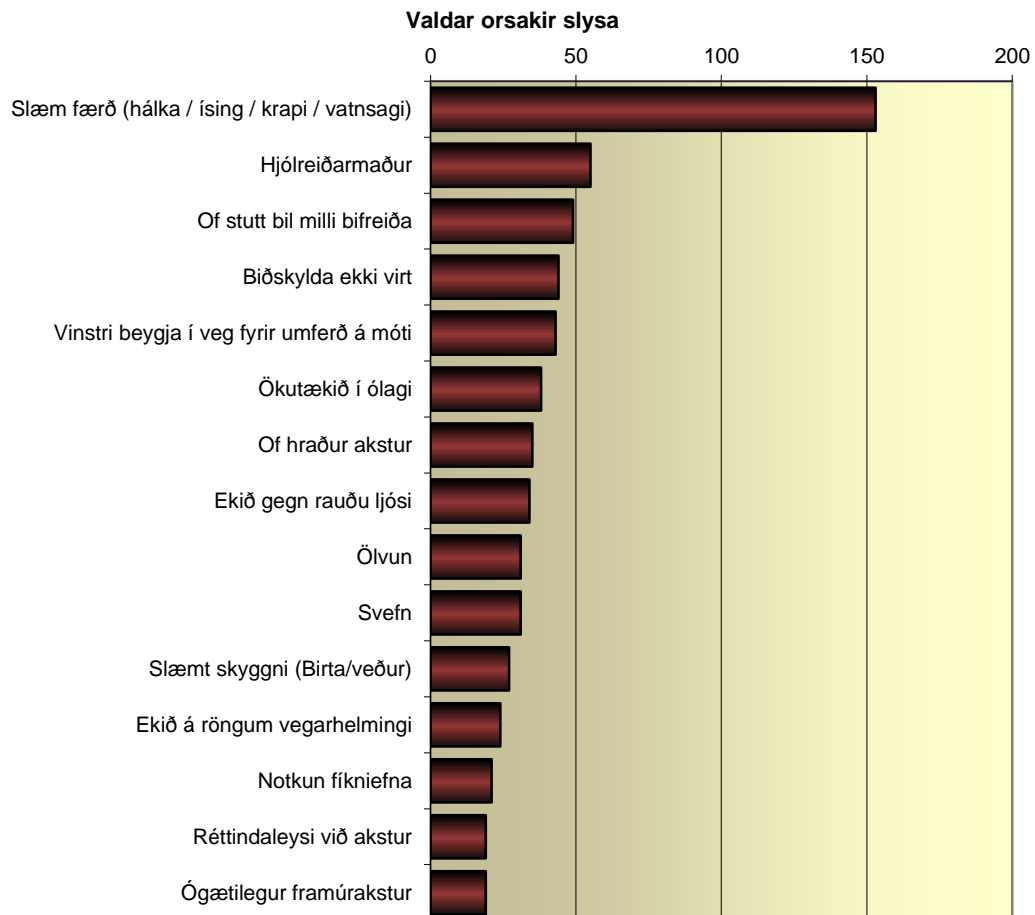
Tegundir alvarlegra slysa og banaslysa



1.6.3 Orsakir slysa

Valdar orsakir slysa með meiðslum

	Fjöldi slysa
Slæm færð (hálfka / ísing / krapi / vatnsagi)	153
Hjólreiðamaður	55
Of stutt bil milli bifreiða	49
Biðskylda ekki virt	44
Vinstri beygja í veg fyrir umferð á móti	43
Ökutækið í ólagi	38
Of hraður akstur	35
Ekið gegn rauðu ljósi	34
Ölvun	31
Svefn	31
Slæmt skyggni (Birta/veður)	27
Ekið á röngum vegarhelmingi	24
Notkun fíkniefna	21
Réttindaleysi við akstur	19
Ógætilegur framúrakstur	19



Ath. Flest slysin eru af völdum gáleysis eða rangra aðgerða ökumanns. Þær orsakir koma ekki fram hér. Listinn hér að ofan er ekki tæmandi heldur eru aðeins valdar algengustu orsakirnar. Einnig má nefna að hvert slys getur haft fleiri en eina orsök og því er summa allra orsaka ávallt meiri en fjöldi slysa.

1.7 Aðstæður við slys

1.7.1 Veður

	Banaslys	Slys með alvarlegum meiðslum	Slys með minniháttar meiðslum	Óhöpp án meiðsla	Samtals
Ekki vitað	0	36	121	999	1156
Sólskin	1	24	90	248	363
Bjart	0	11	62	2214	2287
Skýjað	1	50	211	1117	1379
Hálfskýjað	0	6	30	117	153
Regn	0	20	56	208	284
Snjócoma	0	2	23	118	143
Poka	0	2	1	13	16
Stormur	0	3	10	41	54
Slydda	0	2	15	39	56
Skafranningur	0	1	11	29	41
Éljugangur	1	4	14	50	69
Annað	0	0	0	0	0
Samtals	3	161	644	5193	6001

1.7.2 Færð

	Banaslys	Slys með alvarlegum meiðslum	Slys með minniháttar meiðslum	Óhöpp án meiðsla	Samtals
Ekki vitað	0	35	98	759	892
Purrt, góð færð	1	62	250	2952	3265
Blautt	0	37	133	690	860
Hálka, ísing	1	15	69	394	479
Pungfært, snjór	0	5	28	161	194
Hálka og snjór	1	7	66	237	311
Samtals	3	161	644	5193	6001

1.7.3 Birta

	Banaslys	Slys með alvarlegum meiðslum	Slys með minniháttar meiðslum	Óhöpp án meiðsla	Samtals
Ekki vitað	0	35	90	829	954
Myrkur	0	14	68	207	289
Rökkur	0	4	22	125	151
Götulýsing	0	17	73	373	463
Dagsbirta	3	91	391	3659	4144
Samtals	3	161	644	5193	6001

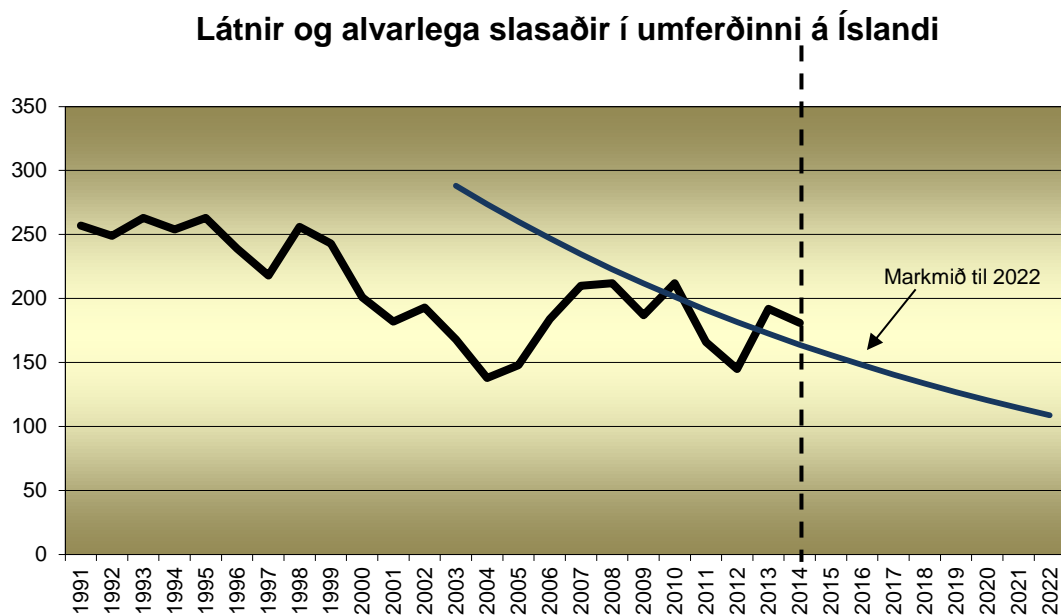
1.8 Markmið samgönguáætlunar

Í umferðaröryggisáætlun 2011-2022 hafa stjórnvöld sett sér tvö markmið. Hið fyrra er að vera í hópi þeirra þjóða þar sem fæstir látast í umferðinni á hverja milljón íbúa. Ekki liggja fyrir tölur frá öðrum þjóðum fyrir árið 2014 en síðastliðin ár höfum við verið í þessum góða hópi og felast áskoranir næstu ára í því að halda okkur þar.

Síðara markmiðið er að fækka látnum og alvarlega slösuðum í umferðinni um 5% á ári á tímabilinu. Grunntalan fyrir þá fækkun er meðaltal árána 2006-2010 sem var 201,2. Fækkun um 5% á ári til ársins 2022 mun fela í sér 109 látna og alvarlega slasaða árið 2022. Til þess að fylgjast með þessu markmiði og styðja við það eru sett fram ellefu undirmarkmið sem hvert um sig stuðlar að heildarfækkuninni. Tölur um þetta markmið og undirmarkmiðin eru í kafla 1.8.1.

1.8.1 Fækkun látinna og alvarlega slasaðra

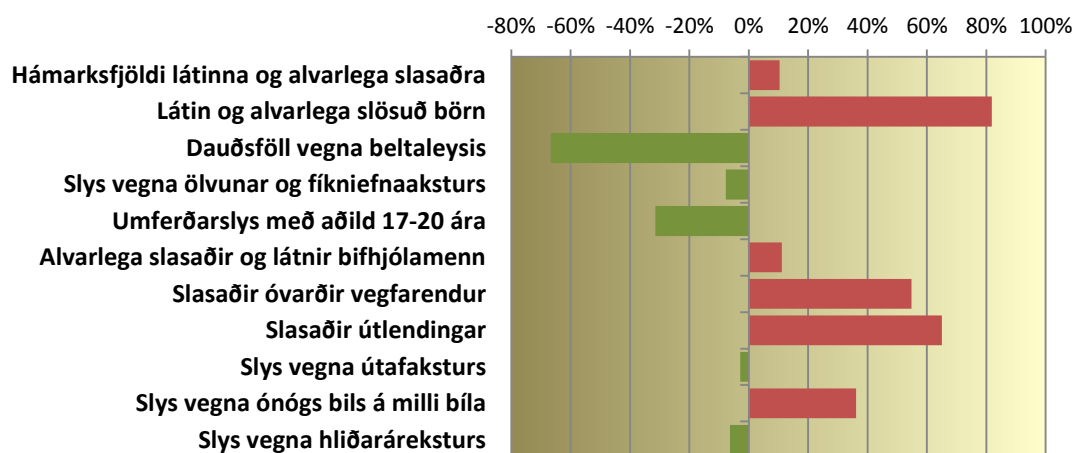
Markmið umferðaröryggisáætlunar fyrir árið 2014 var að ekki fleiri en 164 myndi látast eða slasast alvarlega í umferðinni á Íslandi. Niðurstaða ársins var hins vegar 181 látnir og alvarlega slasaðir sem þýðir að Íslendingar voru 10% yfir markmiðum.



Ellefu undirmarkmið hafa verið sett til þess að styðja við þetta markmið. Eitt þeirra, meðalökuhraði að sumarlagi á þjóðvegum, byggir ekki á slysatölum og er því ekki að finna í þessari skýrslu. Hin tíu ásamt yfirmarkmiðinu er að finna í töflunni hér að neðan. Markmiðið er að losna algerlega við alvarleg slys á börnum og dauðsföll vegna beltaleysis fyrir árið 2022. Önnur undirmarkmið miða við 5% fækkun á ári eins og yfirmarkmiðið.

Yfir- og undirmarkmið umferðaröryggisáætlunar

	Raun	Markmið	Frávik
Hámarksfjöldi látinna og alvarlega slasaðra	181	164	+10%
Látin og alvarlega slösuð börn	20	11	+82%
Dauðsföll vegna beltaleysis	1	3	-67%
Slys vegna ölvunar og fíkniefnaaksturs	48	52	-8%
Umferðarslys með aðild 17-20 ára	172	251	-31%
Alvarlega slasaðir og látnir bifhjólamenn	30	27	+11%
Slasaðir óvarðir vegfarendur	195	126	+55%
Slasaðir útlendingar	231	140	+65%
Slys vegna útafaksturs	202	208	-3%
Slys vegna ónógs bils á milli bíla	49	36	+36%
Slys vegna hliðaráreksturs	149	159	-6%



2 Umferðarslys á árunum 2005 - 2014

2.1 Fjöldi slysa eftir meiðslum

2.1.1 Allt landið

Fjöldi slysa á landinu öllu

	Banaslys	Alvarleg slys	Slys með litlum meiðslum	Slys með meiðslum samtals	Óhöpp án meiðsla	Slys og óhöpp samtals	Fjöldi ökutækja	Fjöldi slysa með meiðslum á hver 1000 ökutæki
2005	16	107	564	687	7534	8221	254857	2,7
2006	28	128	759	915	7438	8353	272905	3,4
2007	15	166	966	1147	6424	7571	293299	3,9
2008	12	164	909	1085	4547	5632	301396	3,6
2009	15	158	720	893	5649	6542	296714	3,0
2010	7	182	694	883	5278	6161	296479	3,0
2011	12	145	692	849	5215	6064	298698	2,8
2012	9	115	618	742	4810	5552	303901	2,4
2013	14	160	648	822	5011	5833	308101	2,7
2014	3	161	644	808	5193	6001	314024	2,6
Meðaltal	13,1	149	721	883	5710	6593	294037	3,0

Fjöldi slasaðra og látinna á landinu öllu

	Látnir	Alvarlega slasaðir	Lítið slasaðir	Slasaðir alls	Fjöldi íbúa	Fjöldi slasaðra á hverja 1000 íbúa
2005	19	129	884	1032	299404	3,4
2006	31	153	1174	1358	307261	4,4
2007	15	195	1463	1673	312872	5,3
2008	12	200	1373	1585	319756	5,0
2009	17	170	1112	1299	319368	4,1
2010	8	205	1056	1269	317630	4,0
2011	12	154	1063	1229	318452	3,9
2012	9	136	899	1044	319575	3,3
2013	15	177	1040	1232	321857	3,8
2014	4	177	991	1172	325671	3,6
Meðaltal	14,2	170	1106	1289	316185	4,1

2.1.2 Höfuðborgarsvæðið

Fjöldi slysa á höfuðborgarsvæðinu

	Banaslys	Alvarleg slys	Slys með litlum meiðslum	Slys með meiðslum samtals	Óhöpp án meiðsla	Slys og óhöpp samtals	Fjöldi ökutækja	Fjöldi slysa með meiðslum á hver 1000 ökutæki
2005	3	48	331	382	5384	6148	157504	2,4
2006	11	57	414	482	5252	6216	174120	2,8
2007	1	68	544	613	4140	5366	176584	3,5
2008	4	71	436	511	2432	3454	170934	3,0
2009	3	81	316	400	3904	4304	166192	2,4
2010	1	91	336	428	3765	4193	165202	2,6
2011	2	70	321	393	3672	4065	166413	2,4
2012	2	54	303	359	3452	3811	167973	2,1
2013	2	81	306	389	3662	4051	169560	2,3
2014	0	79	340	419	3741	4160	172799	2,4
<i>Meðaltal</i>	2,9	70	365	438	3940	4577	168728	2,6

Fjöldi slasaðra og látinna á höfuðborgarsvæðinu

	Látnir	Alvarlega slasaðir	Lítið slasaðir	Slasaðir alls	Fjöldi íbúa	Fjöldi slasaðra á hverja 1000 íbúa
2005	3	53	499	555	184244	3,0
2006	13	69	637	719	187426	3,8
2007	1	72	781	854	191919	4,4
2008	4	80	646	730	197945	3,7
2009	5	84	475	564	201257	2,8
2010	1	100	480	581	200710	2,9
2011	2	72	464	538	202346	2,7
2012	2	66	395	463	203599	2,3
2013	2	85	420	507	205680	2,5
2014	0	83	476	559	208757	2,7
<i>Meðaltal</i>	3,3	76	527	607	198388	3,1

2.1.3 Reykjavík

Fjöldi slysa í Reykjavík

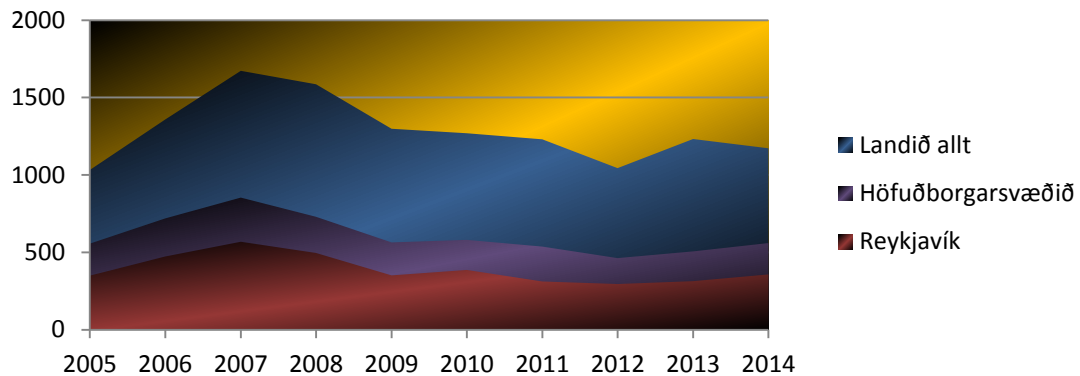
	Banaslys	Alvarleg slys	Slys með litlum meiðslum	Slys með meiðslum samtals	Óhöpp án meiðsla	Slys og óhöpp samtals	Fjöldi ökutækja	Fjöldi slysa með meiðslum á hver 1000 ökutæki
2005	3	32	205	240	4007	4487	108671	2,2
2006	3	37	276	316	3882	4514	123351	2,6
2007	0	42	373	415	2807	3637	139986	3,0
2008	1	57	279	337	1590	2264	99252	3,4
2009	2	47	209	258	2750	3008	96428	2,7
2010	1	59	225	285	2639	2924	96107	3,0
2011	2	44	185	231	2556	2787	96272	2,4
2012	1	31	207	239	2389	2628	96980	2,5
2013	2	50	195	247	2543	2790	97763	2,5
2014	0	52	214	266	2578	2844	98836	2,7
<i>Meðaltal</i>	1,5	45	237	283	2774	3188	105365	2,7

Fjöldi slasaðra og látinna í Reykjavík

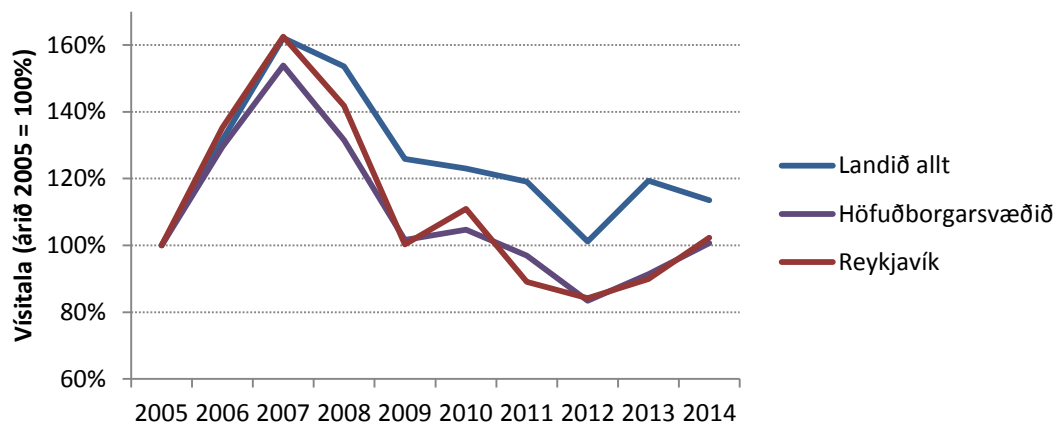
	Látnir	Alvarlega slasaðir	Lítið slasaðir	Slasaðir alls	Fjöldi íbúa	Fjöldi slasaðra á hverja 1000 íbúa
2005	3	34	312	349	113022	3,1
2006	3	39	430	472	114074	4,1
2007	0	45	522	567	115611	4,9
2008	1	62	432	495	117899	4,2
2009	2	47	301	350	119549	2,9
2010	1	62	324	387	118326	3,3
2011	2	46	263	311	118900	2,6
2012	1	34	259	294	118814	2,5
2013	2	52	260	314	119766	2,6
2014	0	55	302	357	121231	2,9
<i>Meðaltal</i>	1,5	48	341	390	117719	3,3

2.1.4 Gröf yfir þróun

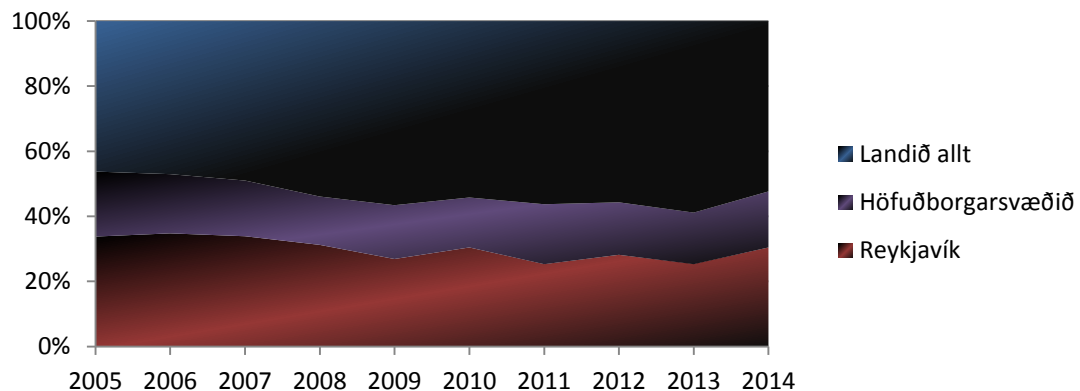
Fjöldi slasaðra síðustu tíu ár



Vísitölupróun slasaðra síðustu tíu ára



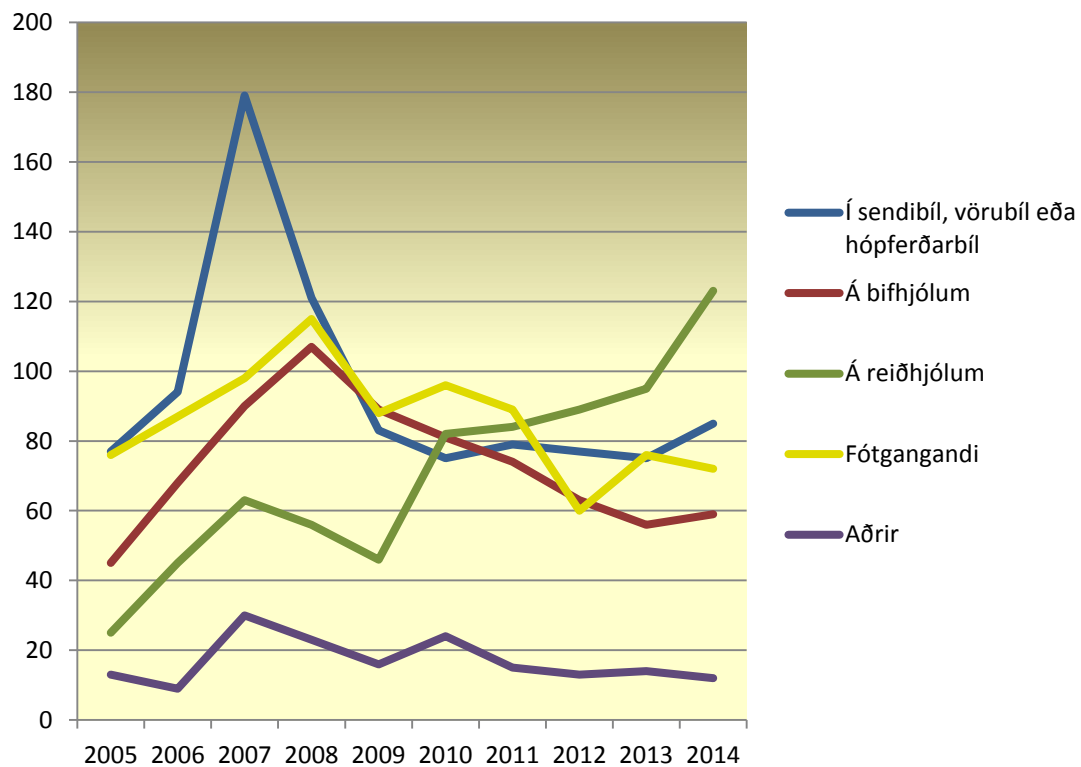
Hlutfall slasaðra í Reykjavík og á höfuðborgarsvæðinu m.v. landið allt



2.2 Slasaðir og látnir eftir vegfarendahópum

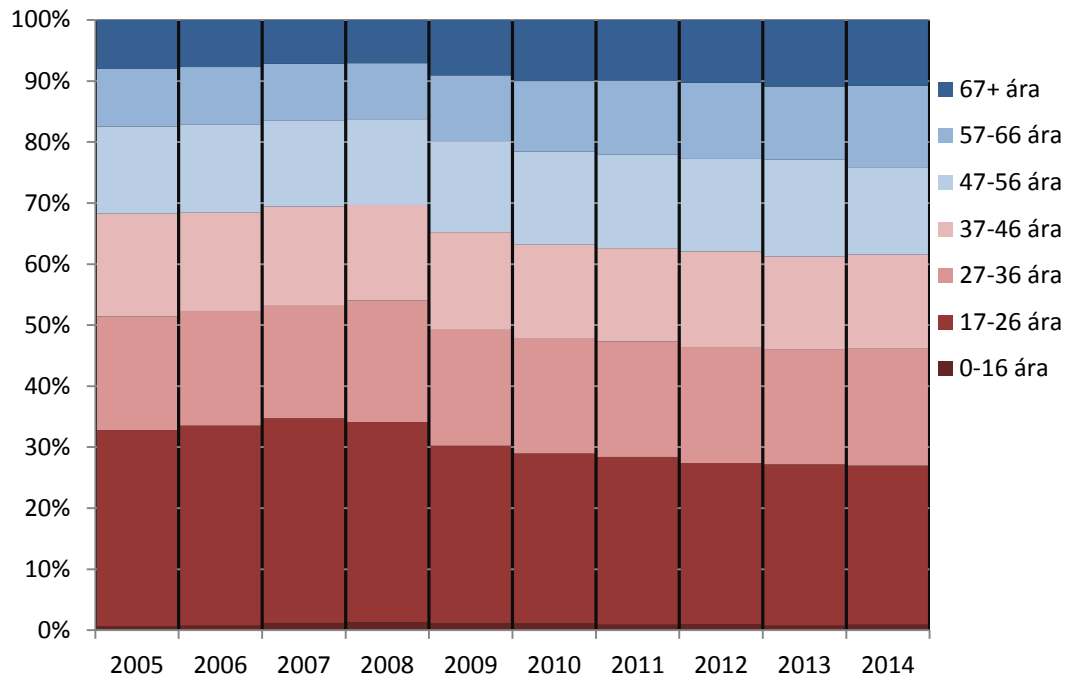
	Í fólksbifreið	Í sendibíl, vörubíl eða hópferðarbíl	Á bifhjólum	Á reiðhjólum	Fótgangandi	Aðrir	Samtals
2005	796	77	45	25	76	13	1032
2006	1055	94	68	45	87	9	1358
2007	1212	179	90	63	98	30	1672
2008	1163	121	107	56	115	23	1585
2009	977	83	89	46	88	16	1299
2010	911	75	81	82	96	24	1269
2011	888	79	74	84	89	15	1229
2012	742	77	63	89	60	13	1044
2013	916	75	56	95	76	14	1232
2014	821	85	59	123	72	12	1172
Meðaltal	948	95	73	71	86	17	1289

Slasaðir og látnir utan fólksbíla



2.3 Hlutdeild aldurshópa í umferðarslysum

Hlutdeild aldurshópa í umferðarslysum með og án meiðsla (ökumenn)



2.4 Fjöldi slasaðra og látinna eftir mánuðum

Fjöldi slasaðra og látinna á landinu öllu

	Jan	Feb	Mar	Apr	Maí	Jún	Júl	Agú	Sep	Okt	Nóv	Des	Alls
2005	74	72	85	67	69	79	74	115	86	93	99	119	1032
2006	107	97	92	95	96	101	144	136	130	133	105	122	1358
2007	139	90	161	83	151	136	136	190	162	122	153	150	1673
2008	159	138	99	114	131	144	143	150	130	132	104	142	1586
2009	127	86	123	67	141	111	115	140	85	118	84	102	1299
2010	93	108	94	101	104	126	112	106	112	108	105	100	1269
2011	106	112	104	94	77	108	135	104	83	100	112	94	1229
2012	77	87	86	74	108	86	94	101	65	88	89	89	1044
2013	87	74	110	80	82	94	139	133	88	97	138	110	1232
2014	88	96	98	83	98	68	104	126	89	110	95	117	1172
Meðaltal	106	96	105	86	106	105	120	130	103	110	108	115	1289

2.5 Börn í umferðinni

2.5.1 Slösuð og látin börn yngri en 15 ára

	Börn 0-6 ára		Börn 7-14 ára		Samtals 0-14 ára		Heildarfjöldi slasaðra og látinna
	Fjöldi	Hlutfall	Fjöldi	Hlutfall	Fjöldi	Hlutfall	
2005	20	1,9%	85	8,2%	105	10,2%	1032
2006	22	1,6%	84	6,2%	106	7,8%	1358
2007	33	2,0%	113	6,8%	146	8,7%	1673
2008	27	1,7%	99	6,2%	126	7,9%	1586
2009	33	2,5%	93	7,2%	126	9,7%	1299
2010	26	2,0%	91	7,2%	117	9,2%	1269
2011	30	2,4%	95	7,7%	125	10,2%	1229
2012	14	1,3%	74	7,1%	88	8,4%	1044
2013	31	2,5%	79	6,4%	110	8,9%	1232
2014	32	2,7%	74	6,3%	106	9,0%	1172
<i>Meðaltal</i>	27	2,1%	89	6,9%	116	9,0%	1289

2.6 Samanburður

2.6.1 Samanburður við Hagstofutölur

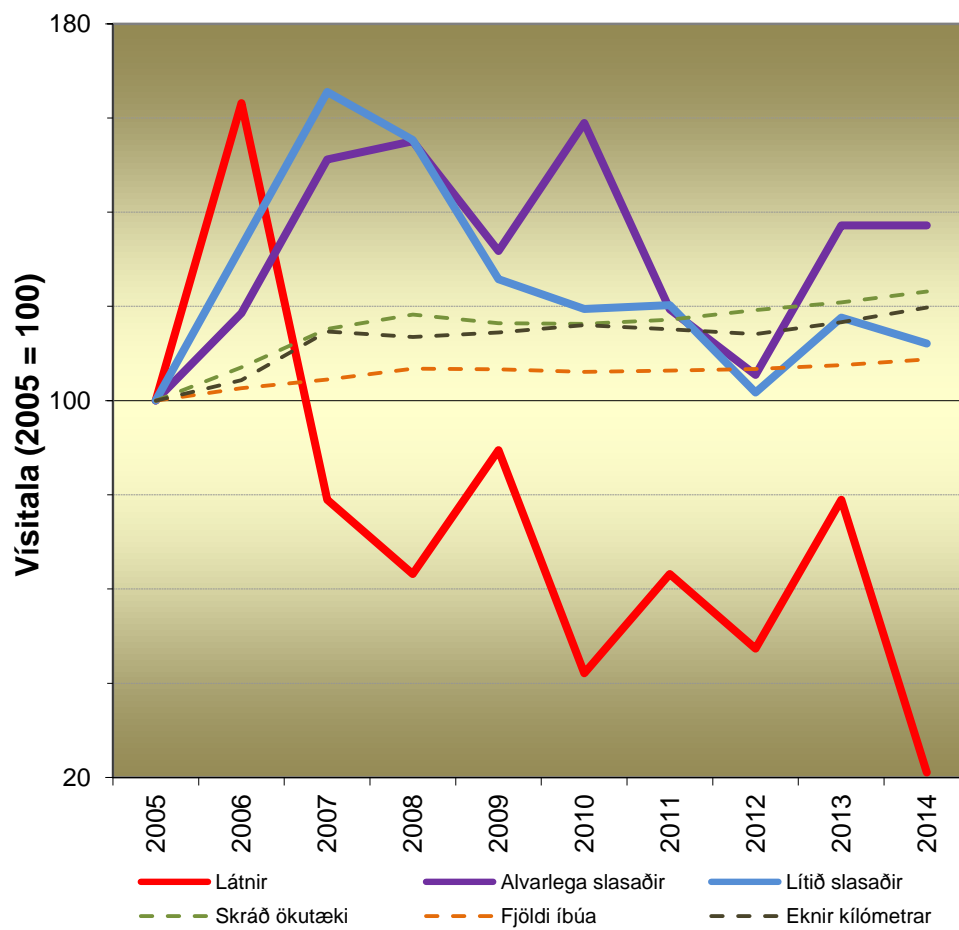
Hagstofutölur

	Íbúafjöldi í þúsundum	Fjöldi ökutækja í þúsundum	Akstur í milljónum kílómetra
2005	299	255	2730
2006	307	273	2848
2007	313	294	3131
2008	320	301	3098
2009	319	297	3124
2010	318	296	3168
2011	318	299	3143
2012	320	304	3116
2013	322	308	3185
2014	326	314	3269
<i>Meðaltal</i>	316	294	3081

Slysatölur

	Banaslys	Slys með meiðslum	Slys án meiðsla	Umferðarslys alls	Látnir	Slasaðir	Alvarlega slasaðir	Slasaðir og látnir
2005	16	671	7534	8221	19	1013	129	1032
2006	28	887	7438	8353	31	1327	153	1358
2007	15	1132	6425	7572	15	1658	195	1673
2008	12	1074	4546	5632	12	1573	200	1586
2009	15	878	5649	6542	17	1282	170	1299
2010	7	876	5278	6161	8	1261	205	1269
2011	12	837	5215	6064	12	1217	154	1229
2012	9	733	4810	5552	9	1035	136	1044
2013	14	808	5011	5833	15	1217	177	1232
2014	3	805	5193	6001	4	1168	177	1172
Meðaltal	13,1	870	5710	6593	14,2	1275	170	1289

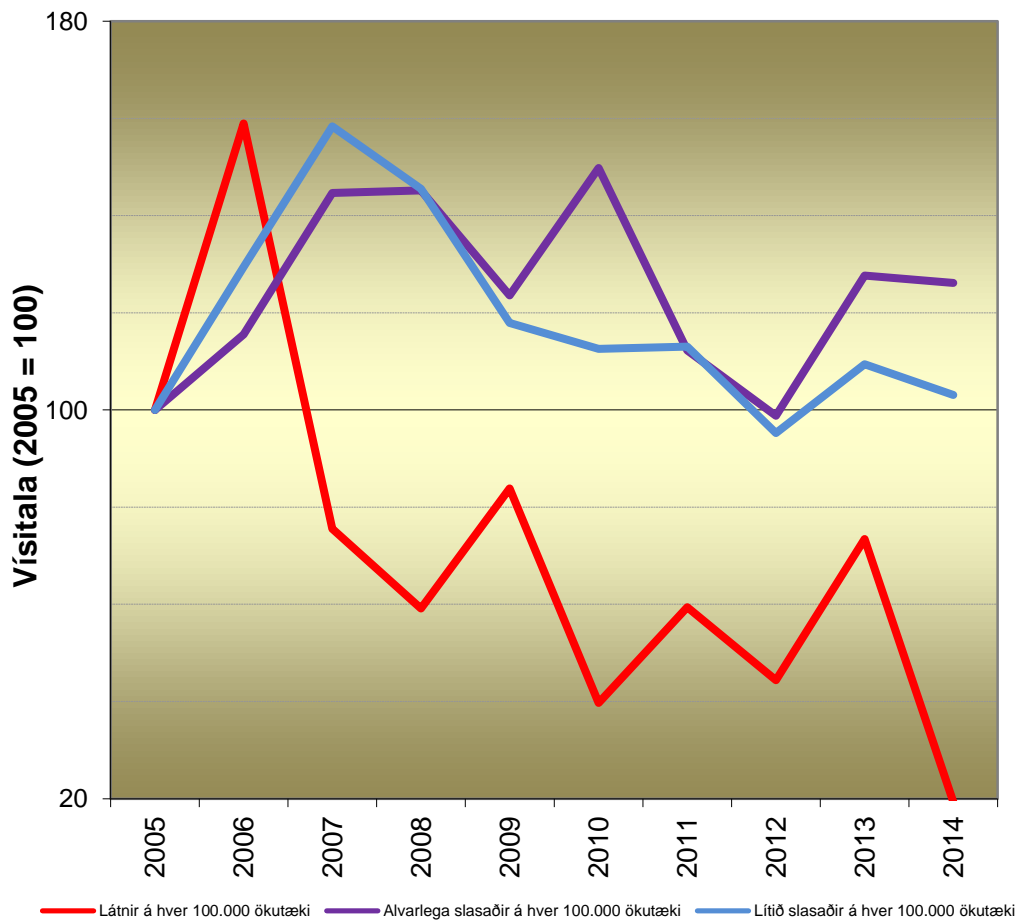
Slasaðir og látnir m.v. árið 2005



Á hverja 100.000 íbúa

	Banaslys	Slys með meiðslum	Slys án meiðsla	Umferðarslys alls	Látirnir	Slasaðir	Alvarlega slasaðir	Slasaðir og látirnir
2005	5,3	224	2516	2746	6,3	338	43	345
2006	9,1	289	2421	2719	10,1	432	50	442
2007	4,8	362	2054	2420	4,8	530	62	535
2008	3,8	336	1422	1761	3,8	492	63	496
2009	4,7	275	1769	2048	5,3	401	53	407
2010	2,2	276	1662	1940	2,5	397	65	400
2011	3,8	263	1638	1904	3,8	382	48	386
2012	2,8	229	1505	1737	2,8	324	43	327
2013	4,3	251	1557	1812	4,7	378	55	383
2014	0,9	247	1595	1843	1,2	359	54	360
Meðaltal	4,2	275	1814	2093	4,5	403	54	408

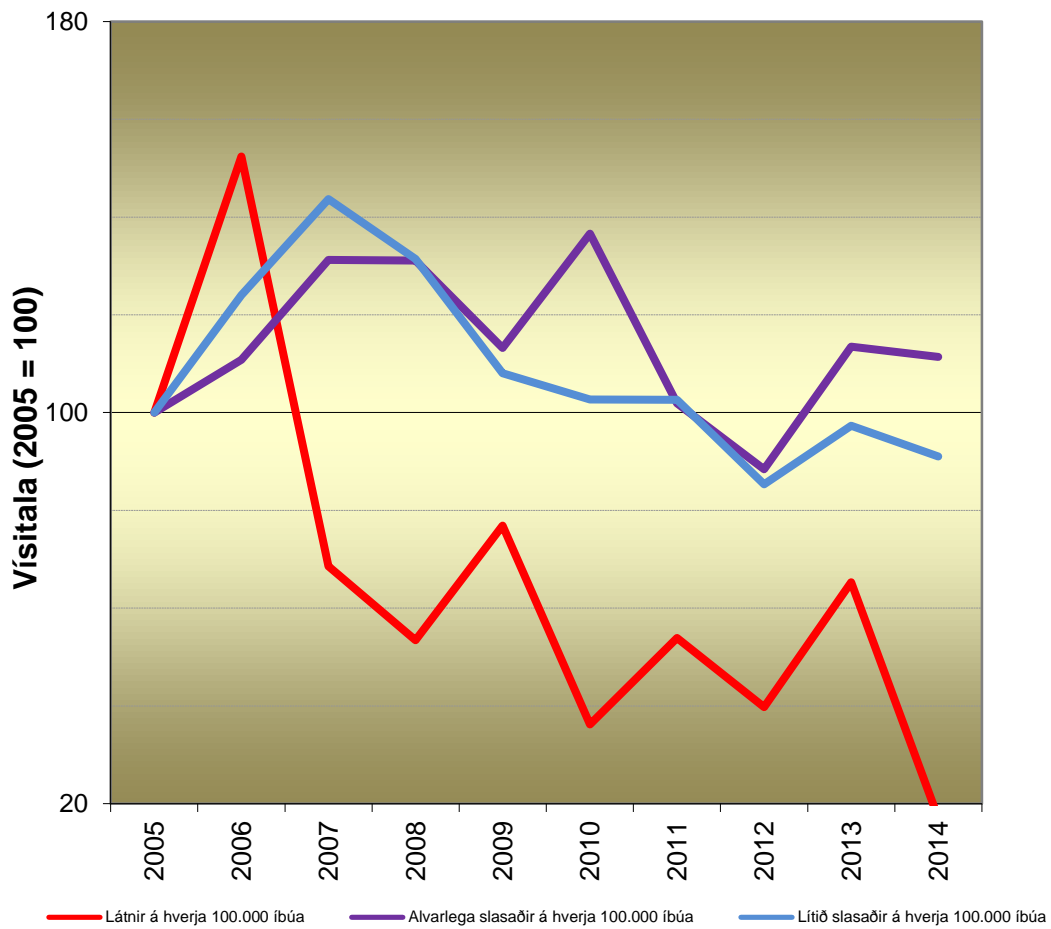
Slasaðir og látirnir á hverja 100.000 íbúa m.v. árið 2005



Á hver 100.000 ökutæki

	Banaslys	Slys með meiðslum	Slys án meiðsla	Umferðarslys alls	Látnir	Slasaðir	Alvarlega slasaðir	Slasaðir og látnir
2005	6,3	263	2956	3225	7,5	397	51	405
2006	10,3	325	2725	3061	11,4	486	56	498
2007	5,1	386	2188	2579	5,1	565	66	570
2008	4,0	356	1508	1869	4,0	522	66	526
2009	5,1	296	1904	2205	5,7	432	57	438
2010	2,4	295	1780	2078	2,7	425	69	428
2011	4,0	280	1746	2030	4,0	407	52	411
2012	3,0	241	1583	1827	3,0	341	45	344
2013	4,5	262	1626	1893	4,9	395	57	400
2014	1,0	256	1654	1911	1,3	372	56	373
Meðaltal	4,6	296	1967	2268	4,9	434	58	439

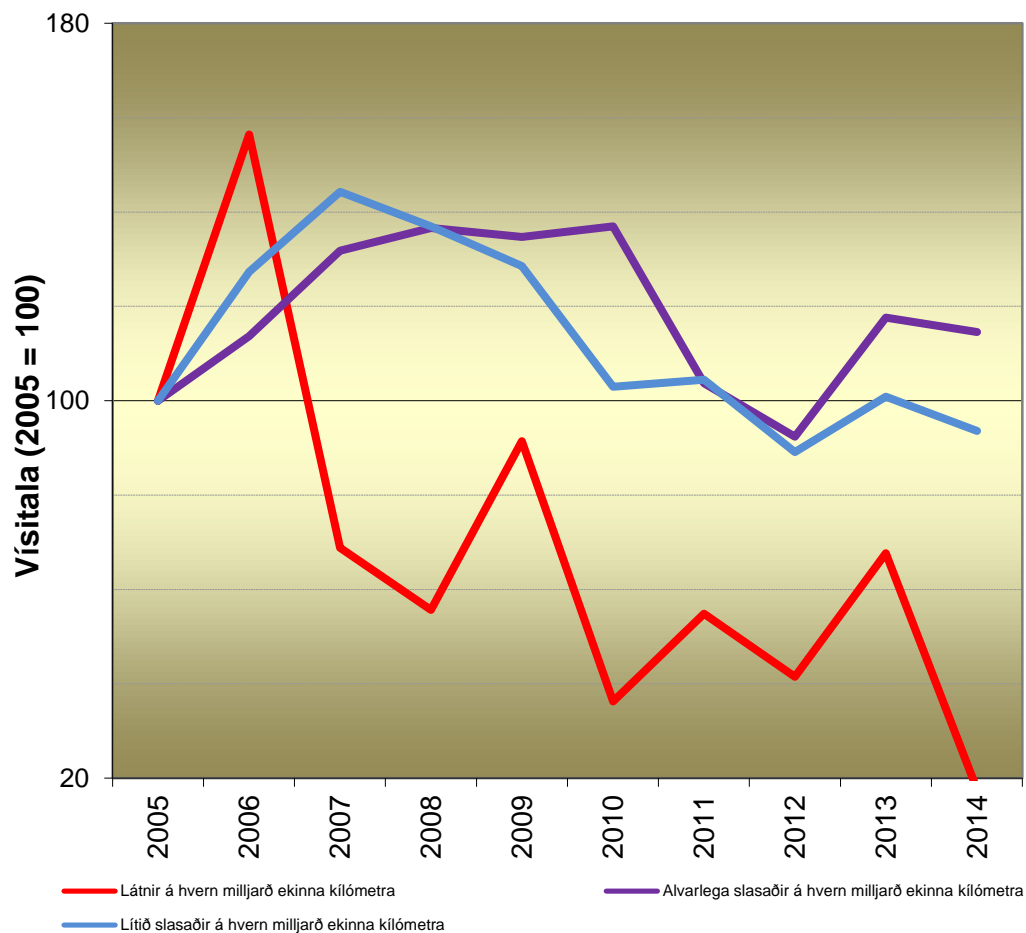
Slasaðir og látnir á hver 100.000 ökutæki m.v. árið 2005



Á hvern milljarð ekinna kílómetra

	Banaslys	Slys með meiðslum	Slys án meiðsla	Umferðarslys alls	Látnir	Slasaðir	Alvarlega slasaðir	Slasaðir og látnir
2005	5,9	246	2760	3011	7,0	371	47	378
2006	9,8	311	2612	2933	10,9	466	54	477
2007	4,8	362	2052	2418	4,8	530	62	534
2008	3,9	347	1467	1818	3,9	508	65	512
2009	5,6	329	2115	2449	6,4	480	64	486
2010	2,2	277	1666	1945	2,5	398	65	401
2011	3,8	266	1659	1929	3,8	387	49	391
2012	2,9	235	1544	1782	2,9	332	44	335
2013	4,4	254	1573	1831	4,7	382	56	387
2014	0,9	246	1589	1836	1,2	357	54	359
Meðaltal	4,4	287	1904	2195	4,8	421	56	426

Slasaðir og látnir á hvern milljarð ekinna kílómetra m.v. árið 2005



2.6.2 Samanburður við Norðurlönd

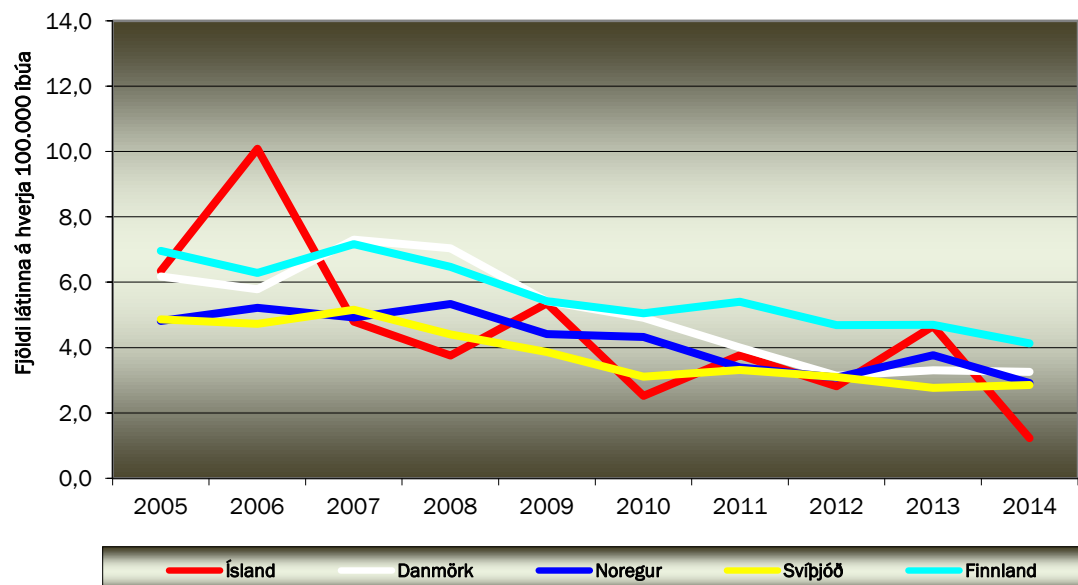
Láttnir í umferðarslysum á Norðurlöndum

	Ísland	Danmörk	Noregur	Svíþjóð	Finnland
2005	19	335	223	440	366
2006	31	315	244	431	330
2007	15	400	233	474	380
2008	12	387	256	407	343
2009	17	300	214	355	293
2010	8	272	210	290	270
2011	12	221	169	314	292
2012	9	175	154	296	254
2013	15	185	190	264	255
2014	4	183	149	275	225
<i>Meðaltal</i>	14,2	277	204	355	301

Láttnir í umferðarslysum á Norðurlöndum á hverja 100.000 íbúa

	Ísland	Danmörk	Noregur	Svíþjóð	Finnland
2005	6,3	6,2	4,8	4,9	7,0
2006	10,1	5,8	5,2	4,7	6,3
2007	4,8	7,3	4,9	5,2	7,2
2008	3,8	7,0	5,3	4,4	6,5
2009	5,4	5,4	4,4	3,9	5,4
2010	2,5	4,9	4,3	3,1	5,0
2011	3,8	4,0	3,4	3,3	5,4
2012	2,8	3,1	3,1	3,1	4,7
2013	4,7	3,3	3,8	2,8	4,7
2014	1,2	3,3	2,9	2,9	4,1
<i>Meðaltal</i>	4,5	5,0	4,2	3,8	5,6

Dauðsföll í umferðinni á hverja 100.000 íbúa



3 Banaslys

3.1 Banaslys árið 2014

3.1.1 Látnir í umferðarslysum árið 2014



16 ára stúlka
Farþegi fólksbífreiðar

Vesturlandsvegur við Fornahvamm

18 ára karlmaður
Ökumaður fólksbífreiðar

Vesturlandsvegur við Fornahvamm

34 ára kvenmaður
Farþegi fólksbífreiðar



Ólafsfjarðarvegur við Hámundarstaði

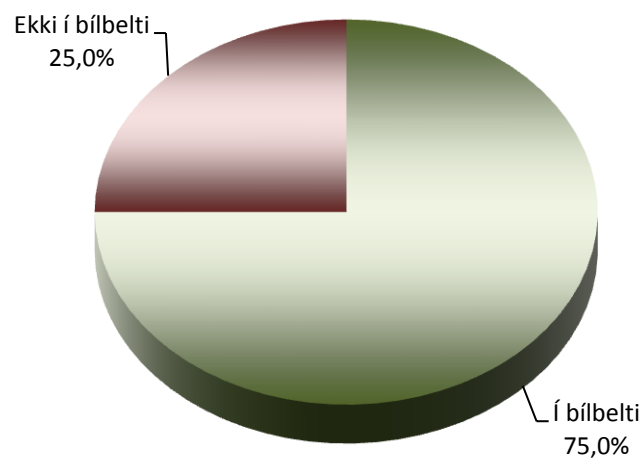
58 ára karlmaður
Ökumaður sendibífreiðar

Hafnarvegur, norðan við Höfn í Hornafirði

3.1.2 Notkun öryggisbúnaðar þeirra sem létust í umferðinni

	Fjöldi látinna
Í bílbelti	3
Ekki í bílbelti	1
Samtals	4

Notkun öryggisbúnaðar þeirra sem létust í umferðarslysum

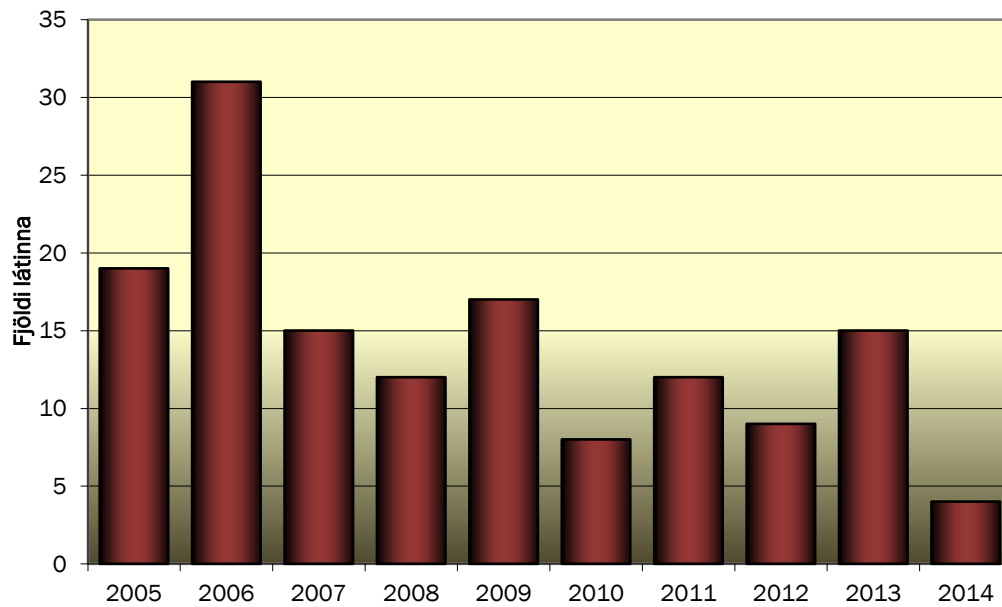


3.2 Banaslys á árunum 2005 - 2014

3.2.1 Fjöldi látinna í umferðarslysum á Íslandi

	Karlmenn	Kvenmenn	Alls
2005	13	6	19
2006	20	11	31
2007	13	2	15
2008	10	2	12
2009	14	3	17
2010	4	4	8
2011	8	4	12
2012	7	2	9
2013	7	8	15
2014	2	2	4
<i>Meðaltal</i>	9,8	4,4	14,2

Fjöldi látinna í umferðarslysum á Íslandi



3.2.2 Banaslys og látnir eftir landshlutum

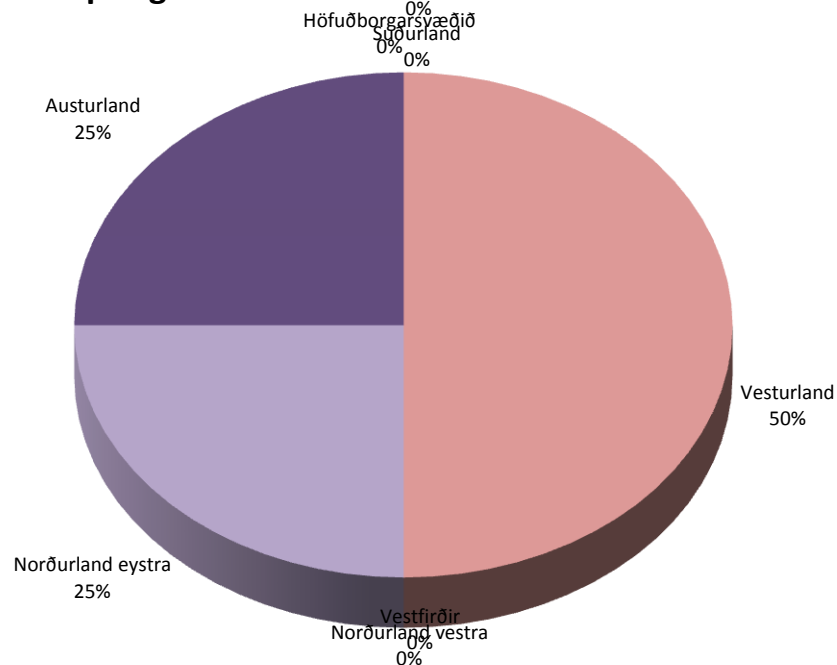
Fjöldi banaslysa

	'05	'06	'07	'08	'09	'10	'11	'12	'13	'14	Meðaltal
Höfuðborgarsvæðið	3	11	1	4	3	1	2	2	2	0	2,9
Suðurnes	1	4	2	0	1	1	0	0	1	0	1
Vesturland	1	1	1	1	2	2	0	1	3	1	1,3
Vestfirðir	1	1	1	1	1	0	0	1	1	0	0,7
Norðurland vestra	0	2	2	2	1	1	4	2	1	0	1,5
Norðurland eystra	5	1	1	0	1	0	1	2	1	1	1,3
Austurland	2	4	1	1	3	1	3	0	1	1	1,7
Suðurland	3	4	6	3	3	1	2	1	4	0	2,7
Samtals	16	28	15	12	15	7	12	9	14	3	13,1

Fjöldi látinna í umferðinni

	'05	'06	'07	'08	'09	'10	'11	'12	'13	'14	Meðaltal
Höfuðborgarsvæðið	3	13	1	4	5	1	2	2	2	0	3,3
Suðurnes	1	5	2	0	1	2	0	0	1	0	1,2
Vesturland	1	1	1	1	2	2	0	1	3	2	1,4
Vestfirðir	1	1	1	1	1	0	0	1	1	0	0,7
Norðurland vestra	0	2	2	2	1	1	4	2	1	0	1,5
Norðurland eystra	7	1	1	0	1	0	1	2	1	1	1,5
Austurland	3	4	1	1	3	1	3	0	1	1	1,8
Suðurland	3	4	6	3	3	1	2	1	5	0	2,8
Samtals	19	31	15	12	17	8	12	9	15	4	14,2

Skipting látinna í umferðinni eftir landshlutum



3.2.3 Banaslys og látnir í þéttbýli og dreifbýli

Fjöldi banaslysa

	Dreifbýli	Þéttbýli utan Reykjavíkur	Reykjavík	Þéttbýli samtals	Landið allt
2005	13	0	3	3	16
2006	17	8	3	11	28
2007	14	1	0	1	15
2008	7	4	1	5	12
2009	12	1	2	3	15
2010	4	2	1	3	7
2011	9	1	2	3	12
2012	7	1	1	2	9
2013	10	2	2	4	14
2014	3	0	0	0	3
<i>Meðaltal</i>	9,6	2	1,5	3,5	13,1

Fjöldi látinna í umferðarslysum

	Dreifbýli	Þéttbýli utan Reykjavíkur	Reykjavík	Þéttbýli samtals	Landið allt
2005	16	0	3	3	19
2006	20	8	3	11	31
2007	14	1	0	1	15
2008	7	4	1	5	12
2009	12	3	2	5	17
2010	4	3	1	4	8
2011	9	1	2	3	12
2012	7	1	1	2	9
2013	11	2	2	4	15
2014	4	0	0	0	4
<i>Meðaltal</i>	10,4	2,3	1,5	3,8	14,2

3.2.4 Aldur og kyn látinna

Karlmenn

	6 ára og yngri	7-14 ára	15-16 ára	17-20 ára	21-24 ára	25-40 ára	41-64 ára	65 ára og eldri	Samtals
2005	0	0	2	4	1	1	4	1	13
2006	0	0	0	1	3	7	7	2	20
2007	1	0	0	1	1	5	2	3	13
2008	0	0	0	2	1	2	2	3	10
2009	0	0	0	1	0	3	7	3	14
2010	0	0	0	0	1	1	1	1	4
2011	0	0	0	3	0	0	4	1	8
2012	0	0	0	0	2	2	1	2	7
2013	0	1	0	0	1	1	4	0	7
2014	0	0	0	1	0	0	1	0	2
Meðaltal	0,1	0,1	0,2	1,3	1	2,2	3,3	1,6	9,8

Kvenmenn

	6 ára og yngri	7-14 ára	15-16 ára	17-20 ára	21-24 ára	25-40 ára	41-64 ára	65 ára og eldri	Samtals
2005	0	0	0	1	0	0	4	1	6
2006	1	0	2	4	0	1	1	2	11
2007	0	0	0	0	0	0	2	0	2
2008	0	0	0	0	0	0	1	1	2
2009	0	0	0	1	0	1	1	0	3
2010	0	0	0	2	0	0	1	1	4
2011	1	1	0	1	0	0	0	1	4
2012	0	0	0	0	0	0	0	2	2
2013	1	0	2	1	1	1	0	2	8
2014	0	0	1	0	0	1	0	0	2
Meðaltal	0,3	0,1	0,5	1	0,1	0,4	1	1	4,4

Alls

	6 ára og yngri	7-14 ára	15-16 ára	17-20 ára	21-24 ára	25-40 ára	41-64 ára	65 ára og eldri	Samtals
2005	0	0	2	5	1	1	8	2	19
2006	1	0	2	5	3	8	8	4	31
2007	1	0	0	1	1	5	4	3	15
2008	0	0	0	2	1	2	3	4	12
2009	0	0	0	2	0	4	8	3	17
2010	0	0	0	2	1	1	2	2	8
2011	1	1	0	4	0	0	4	2	12
2012	0	0	0	0	2	2	1	4	9
2013	1	1	2	1	2	2	4	2	15
2014	0	0	1	1	0	1	1	0	4
Meðaltal	0,4	0,2	0,7	2,3	1,1	2,6	4,3	2,6	14,2

3.2.5 Látin börn

Fjöldi látinna barna

	0-6 ára börn	7-14 ára börn	Börn alls	Heildarfjöldi látinna
2005	0	0	0	19
2006	1	0	1	31
2007	1	0	1	15
2008	0	0	0	12
2009	0	0	0	17
2010	0	0	0	8
2011	1	1	2	12
2012	0	0	0	9
2013	1	1	2	15
2014	0	0	0	4
<i>Meðaltal</i>	0,4	0,2	0,6	14,2

Hlutfall látinna barna af heildarfjölda látinna

	0-6 ára börn	7-14 ára börn	Börn alls	Heildarfjöldi látinna
2005	0,00%	0,00%	0,00%	19
2006	3,23%	0,00%	3,23%	31
2007	6,67%	0,00%	6,67%	15
2008	0,00%	0,00%	0,00%	12
2009	0,00%	0,00%	0,00%	17
2010	0,00%	0,00%	0,00%	8
2011	8,33%	8,33%	16,67%	12
2012	0,00%	0,00%	0,00%	9
2013	6,67%	6,67%	13,33%	15
2014	0,00%	0,00%	0,00%	4
<i>Meðaltal</i>	2,49%	1,50%	3,99%	14,2

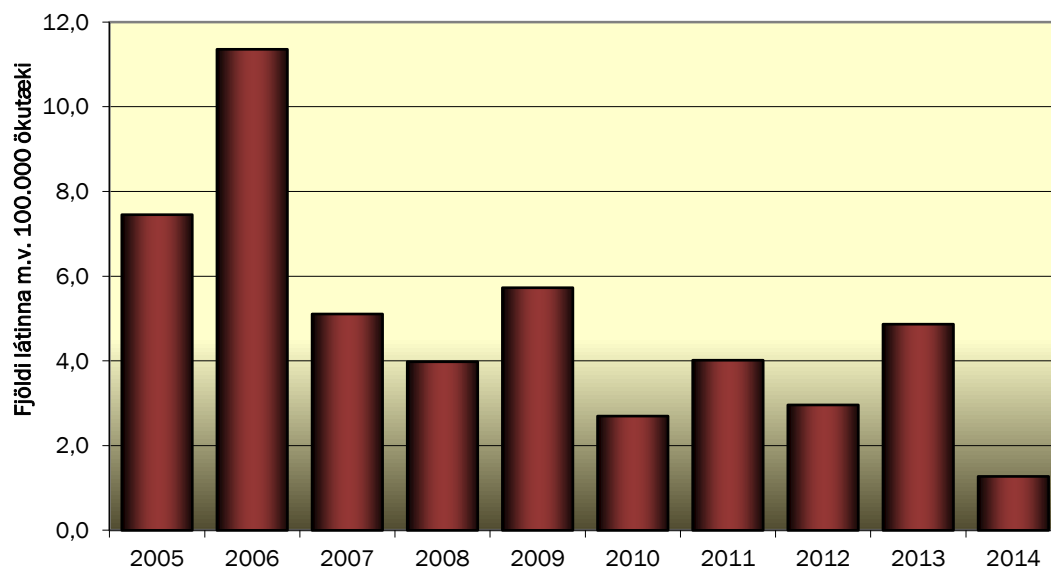
Fjöldi látinna barna á hver 100.000 skráð ökutæki

	0-6 ára börn	7-14 ára börn	Börn alls	Skráð ökutæki
2005	0,00	0,00	0,00	254.857
2006	0,37	0,00	0,37	272.905
2007	0,34	0,00	0,34	293.299
2008	0,00	0,00	0,00	301.396
2009	0,00	0,00	0,00	296.714
2010	0,00	0,00	0,00	296.479
2011	0,33	0,33	0,67	298.698
2012	0,00	0,00	0,00	303.901
2013	0,32	0,32	0,65	308.101
2014	0,00	0,00	0,00	314.024
<i>Meðaltal</i>	0,14	0,07	0,20	294.037

3.2.6 Fjöldi látinna miðað við fjölda ökutækja

	Fjöldi látinna	Fjöldi skráðra ökutækja	Látnir per 100.000 ökutæki
2005	19	254.907	7,5
2006	31	272.905	11,4
2007	15	293.604	5,1
2008	12	301.397	4,0
2009	17	296.714	5,7
2010	8	296.479	2,7
2011	12	298.698	4,0
2012	9	303.901	3,0
2013	15	308.101	4,9
2014	4	314.024	1,3
<i>Meðaltal</i>	14,2	294.073	4,9

Fjöldi látinna í umferðarslysum m.v. 100.000 ökutæki



3.2.7 Vegfarendahópar þeirra sem létust í umferðinni

Vegfarendahópar – Fjöldi látinna

	Bifreið		Bifhjól		Reiðhjól	Gangandi vegfarendur	Aðrir	Alls
	Ökumenn	Farþegar	Ökumenn	Farþegar				
2005	12	4	1	0	0	1	1	19
2006	15	8	3	0	0	4	1	31
2007	10	1	3	0	0	1	0	15
2008	9	2	1	0	0	0	0	12
2009	6	5	2	0	0	2	2	17
2010	3	2	1	0	0	2	0	8
2011	6	1	1	0	0	4	0	12
2012	6	1	0	0	0	2	0	9
2013	9	3	1	0	0	1	1	15
2014	2	2	0	0	0	0	0	4
<i>Meðaltal</i>	7,8	2,9	1,3	0	0	1,7	0,5	14,2

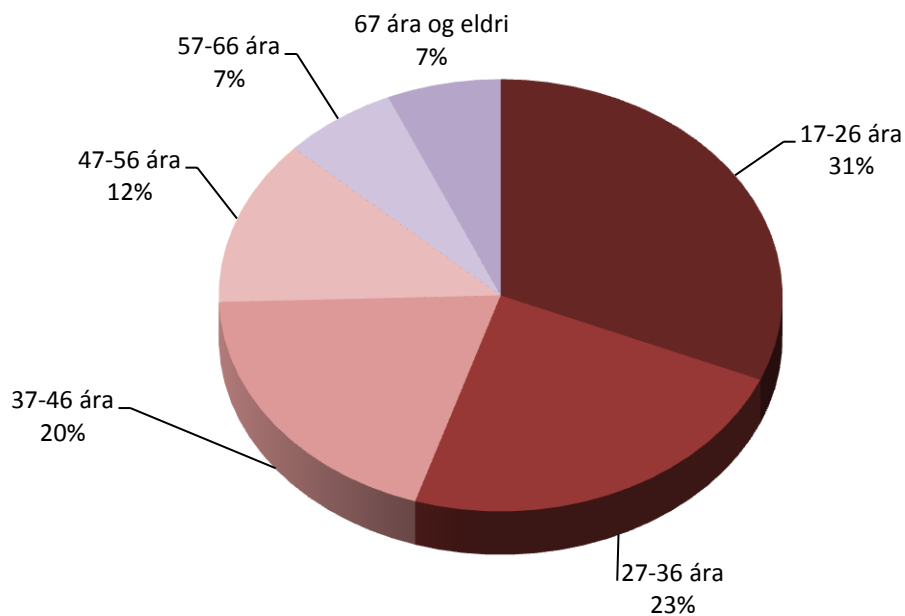
4 Ölvunarakstur

4.1 Ölvunarakstur árið 2014

4.1.1 Aldur ölvaðra ökumanna og afleiðingar þeirra

	Banaslys	Slys með alvarlegum meiðslum	Slys með minniháttar meiðslum	Slys án meiðsla	Samtals
Óþekktur aldur	0	0	0	7	7
16 ára og yngri	0	0	0	2	2
17-26 ára	0	3	9	36	48
27-36 ára	0	4	4	28	36
37-46 ára	0	1	4	25	30
47-56 ára	0	1	2	16	19
57-66 ára	0	0	0	10	10
67 ára og eldri	0	0	3	7	10
Samtals	0	9	22	131	162

Aldursskipting ölvaðra ökumanna sem valda slysum og óhöppum



4.1.2 Ölvun og hraðakstur

Fjöldi slysa þar sem ölvunarakstur eða hraðakstur er orsök

	Ölvunarakstur	Hraðakstur	Ölvunarakstur eða hraðakstur	Ölvunarakstur og hraðakstur
Karlkyns ökumenn	<i>Banaslys</i>	0	0	0
	<i>Alvarleg slys</i>	9	12	20
	<i>Minniháttar slys</i>	17	17	30
	<i>Samtals karlmenn</i>	26	29	50
Kvenkyns ökumenn	<i>Banaslys</i>	0	0	0
	<i>Alvarleg slys</i>	0	0	0
	<i>Minniháttar slys</i>	5	6	11
	<i>Samtals kvenmenn</i>	5	6	11
Allir ökumenn	<i>Banaslys</i>	0	0	0
	<i>Alvarleg slys</i>	9	12	20
	<i>Minniháttar slys</i>	22	23	41
	<i>Samtals</i>	31	35	61

Fjöldi slasaðra af völdum ölvunaraksturs eða hraðakstur

	Ölvunarakstur	Hraðakstur	Ölvunarakstur eða hraðakstur	Ölvunarakstur og hraðakstur
Slasaðir karlmenn	<i>Látnir</i>	0	0	0
	<i>Alvarlega slasaðir</i>	9	11	19
	<i>Lítið slasaðir</i>	25	31	50
	<i>Samtals karlmenn</i>	34	42	69
Slasaðar konur	<i>Látnir</i>	0	0	0
	<i>Alvarlega slasaðir</i>	1	2	3
	<i>Lítið slasaðir</i>	9	23	32
	<i>Samtals kvenmenn</i>	10	25	35
Slasaðir alls	<i>Látnir</i>	0	0	0
	<i>Alvarlega slasaðir</i>	10	13	22
	<i>Lítið slasaðir</i>	34	54	82
	<i>Samtals</i>	44	67	104

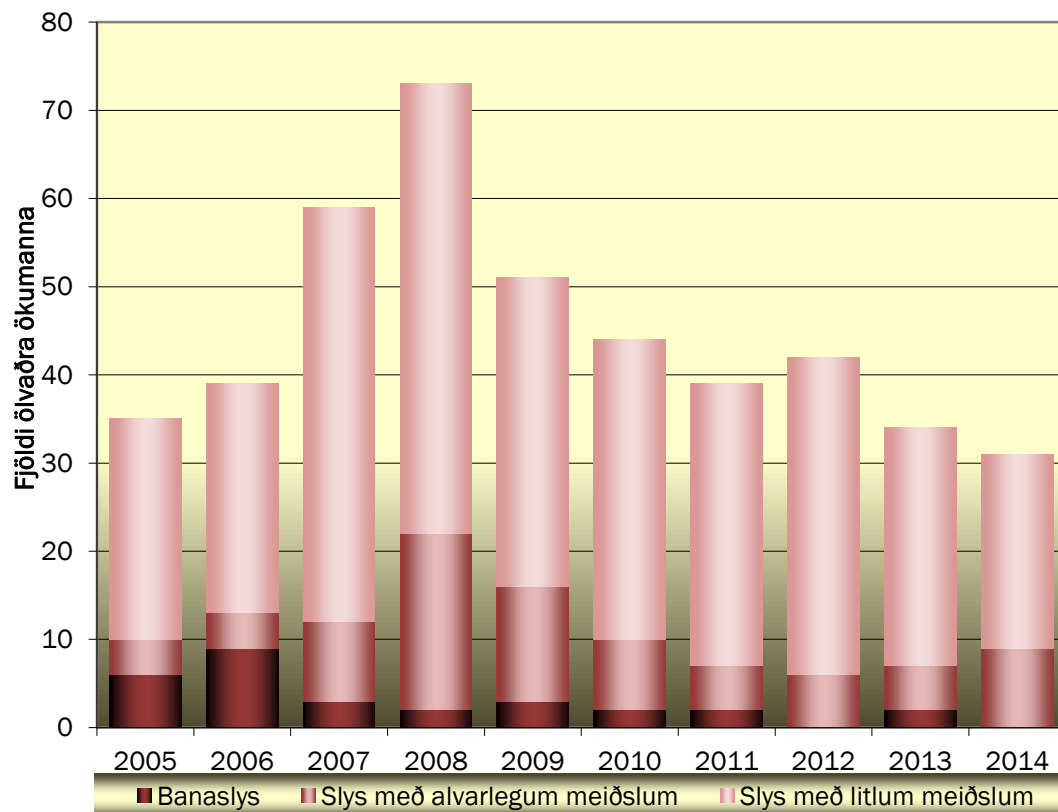
4.2 Ölvunarakstur á árunum 2005 - 2014

4.2.1 Ölvaðir ökumenn

Fjöldi ölvaðra ökumanna sem valda slysum eða óhöppum

	Banaslys	Alvarleg slys	Slys með litlum meiðslum	Samtals slys með meiðslum	Óhöpp án meiðsla	Samtals slys og óhöpp
2005	6	4	25	35	195	230
2006	9	4	26	39	127	166
2007	3	9	47	59	259	318
2008	2	20	51	73	295	368
2009	3	13	35	51	210	261
2010	2	8	34	44	201	245
2011	2	5	32	39	158	197
2012	0	6	36	42	143	185
2013	2	5	27	34	141	175
2014	0	9	22	31	131	162
Meðaltal	2,9	8,3	33,5	44,7	186	230,7

Ölvaðir ökumenn sem valda meiðslum eða dauða í umferðinni



4.2.2 Aldursskipting ölvaðra ökumanna sem valda slysum

Aldur ölvaðra ökumanna sem valda slysum með meiðslum eða dauða

	Óþekktur aldur	0-16 ára	17-26 ára	27-36 ára	37-46 ára	47-56 ára	57-66 ára	67 ára og eldri	Alls
2005	0	1	15	5	7	5	1	1	35
2006	0	1	16	6	5	5	6	0	39
2007	2	1	27	11	9	4	4	1	59
2008	0	2	32	18	8	5	6	2	73
2009	0	0	22	10	11	6	2	0	51
2010	0	1	26	8	2	3	3	1	44
2011	0	2	20	5	6	2	3	1	39
2012	0	0	12	12	8	5	2	3	42
2013	2	0	13	5	7	2	3	2	34
2014	0	0	12	8	5	3	0	3	31
<i>Meðaltal</i>	0,4	0,8	19,5	8,8	6,8	4	3	1,4	44,7

4.2.3 Kynjaskipting ölvaðra ökumanna sem valda slysum

Kyn ölvaðra ökumanna sem valda slysum með meiðslum eða dauða

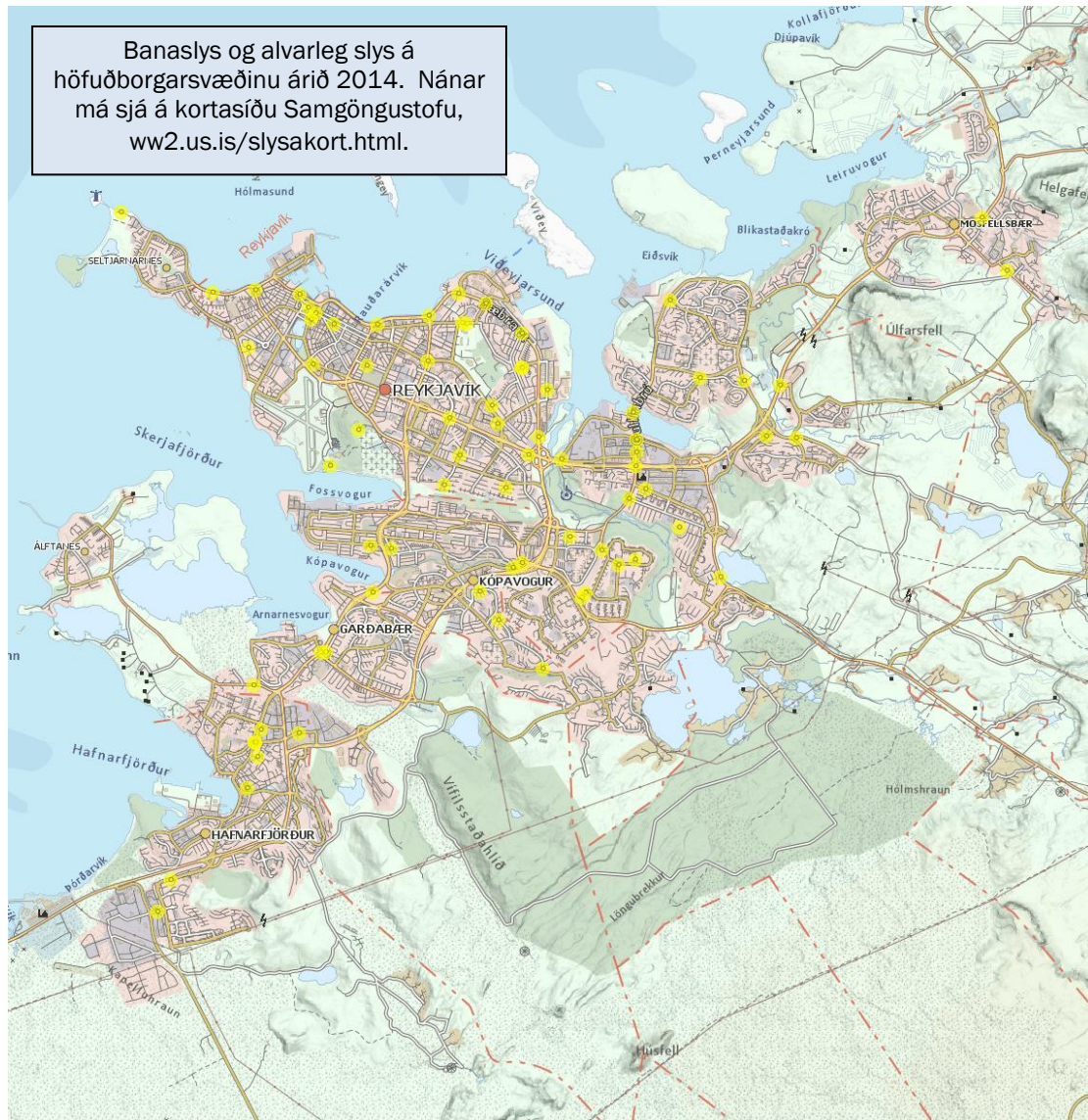
	Karlar	Konur	Samtals
2005	26	9	35
2006	31	8	39
2007	51	8	59
2008	59	14	73
2009	39	12	51
2010	36	8	44
2011	34	5	39
2012	39	3	42
2013	28	6	34
2014	26	5	31
<i>Meðaltal</i>	36,9	7,8	44,7

4.2.4 Hlutfall ölvunarslysa af heildarfjölda slysa

	Fjöldi slysa með meiðslum þar sem ölvun er orsök	Fjöldi slysa alls	Hlutfall
2005	35	687	5,1%
2006	39	915	4,3%
2007	59	1147	5,1%
2008	73	1086	6,7%
2009	51	893	5,7%
2010	44	882	5,0%
2011	39	849	4,6%
2012	42	742	5,7%
2013	34	822	4,1%
2014	31	808	3,8%
<i>Meðaltal</i>	44,7	883	5,0%

Banaslys og alvarleg slys á Íslandi
 árið 2014. Nánar má sjá á kortasíðu
 Samgöngustofu,
ww2.us.is/slysakort.html.





Helstu tölur árið 2014

Heildartölur yfir umferðarslys, slasaða og látna á Íslandi árið 2014

Fjöldi banaslysa	3
Fjöldi slysa með alvarlegum meiðslum	161
Fjöldi slysa með minniháttar meiðslum	644
Fjöldi slysa án meiðsla	5193
Fjöldi slysa alls	6001
Fjöldi látinna	4
Fjöldi alvarlega slasaðra	177
Fjöldi lítið slasaðra	991
Fjöldi slasaðra og látinna alls	1172

Umferðarslys á Íslandi árið 2014

	Banaslys	Slys með miklum meiðslum	Slys með litlum meiðslum	Slys án meiðsla	Samtals
Í þéttbýli	0	100	422	4387	4909
Í dreifbýli	3	61	222	806	1092

Slasaðir og látinir í umferðarslysum á Íslandi árið 2014

	Látinir	Mikið slasaðir	Lítið slasaðir	Samtals
Karlmenn	2	109	502	613
Kvenmenn	2	68	489	559
Ekki vitað	0	0	1	1
0-16 ára	1	31	121	153
17-26 ára	1	33	318	352
27-36 ára	1	35	184	220
37-46 ára	0	23	117	140
47-56 ára	0	27	92	119
57-66 ára	1	16	78	95
67 ára og eldri	0	12	80	92

Aldursskipting vegfarendahópa slasaðra og látinna á Íslandi árið 2014

	Ekki vitað	6 ára og yngra	7-14 ára	15-16 ára	17-20 ára	21-24 ára	25-64 ára	65 ára og eldri	Samtals
Ökumenn bifreiða	0	0	0	0	112	74	313	61	560
Ökumenn léttra bifhjóla	0	0	0	3	0	0	2	0	5
Ökumenn þungra bifhjóla	0	0	0	1	2	5	42	1	51
Farþegar bifreiða	0	18	34	31	40	36	157	31	347
Farþegar bifhjóla	0	0	0	0	1	0	2	0	3
Á reiðhjólum	0	10	27	8	4	6	60	13	128
Fótgangandi	1	4	12	4	6	3	36	6	72
Aðrir	0	0	1	0	2	0	6	-3	6
Samtals	1	32	74	47	167	124	618	109	1172