



UMFERÐARSTOFA

# UMFERÐARSLYS Á ÍSLANDI



ÁRIÐ 2006



# SKÝRSLA UM UMFERÐARSLYS Á ÍSLANDI ÁRIÐ 2006

samkvæmt lögregluskýrslum



Ljósmyndir á forsíðu: Kópavogslækurinn,  
Kjalarnes, Suðurlandsvegur, Vesturlandsvegur, Kjósarskarðsvegur.

Ljósmynd fyrir ofan: Börn á leið í skóla.

Efnisyfirlit

<b>INNGANGUR</b>	<b>5</b>
<b>SKÝRINGAR</b>	<b>7</b>
<b>1 UMFERÐARSLYS ÁRIÐ 2006</b>	<b>8</b>
<b>1.1 STAÐSETNING UMFERÐARSLYSA</b>	<b>8</b>
1.1.1 UMFERÐARSLYS Á LANDINU ÖLLU	8
Fjöldi slysa eftir mánuðum og stigum meiðsla	8
Fjöldi slasaðra og látinna eftir mánuðum og stigum meiðsla	8
1.1.2 UMFERÐARSLYS EFTIR MÁNUÐUM OG MEIÐSLUM Í NOKKRUM BÆJUM	9
Reykjavík	9
Hafnarfjörður	10
Kópavogur	11
Akureyri	12
1.1.3 UMFERÐARSLYS EFTIR UMDÆMUM	13
1.1.4 FJÖLDI SLYSA Í DREIFBÝLI OG ÞÉTTBÝLI	15
<b>1.2 TÍMI UMFERÐARSLYSA</b>	<b>16</b>
1.2.1 UMFERÐARSLYS EFTIR VIKUDÖGUM	16
1.2.2 UMFERÐARSLYS EFTIR TÍMA SÓLARHRINGS	17
1.2.3 UMFERÐARSLYS EFTIR VIKUDÖGUM OG TÍMA SÓLARHRINGS	18
<b>1.3 ALDUR, KYN OG ÞJÓÐERNI</b>	<b>19</b>
1.3.1 ALDURSSKIPTING SLASAÐRA OG LÁTINNA	19
1.3.2 ALDUR ÖKUMANNA SEM LENTU Í SLYSI EÐA ÓHAPPI	20
1.3.3 KYN SLASAÐRA OG LÁTINNA	21
1.3.4 KYN ÖKUMANNA Í UMFERÐARSLYSUM	21
1.3.5 ÞJÓÐERNI SLASAÐRA	22
<b>1.4 BÍLBELTANOTKUN</b>	<b>23</b>
1.4.1 BÍLBELTANOTKUN SLASAÐRA OG LÁTINNA	23
1.4.2 BÍLBELTANOTKUN KYNJANNA	23
Karlmenn sem slasast í umferðinni	23
Kvenmenn sem slasast í umferðinni	23
<b>1.5 VEGFARENDUR</b>	<b>24</b>
1.5.1 SLASAÐIR OG LÁTNIÐ EFTIR VEGFARENDARHÓPUM	24
1.5.2 ALDURSSKIPTING VEGFARENDARHÓPA SLASAÐRA OG LÁTINNA	24
<b>1.6 TEGUNDIR OG ORSAKIR SLYSA</b>	<b>25</b>
1.6.1 TEGUNDIR SLYSA (SLYS MEÐ MEIÐSLUM OG BANASLYS)	25
1.6.2 TEGUNDIR ALVARLEGRA SLYSA OG BANASLYSA	26
1.6.3 ORSAKIR SLYSA	27
<b>1.7 AÐSTÆÐUR VIÐ SLYS</b>	<b>28</b>
1.7.1 VEÐUR	28
1.7.2 FÆRÐ	28
1.7.3 BIRTA	28

<b>2</b>	<b>UMFERÐARSLYS Á ÁRUNUM 1997 - 2006</b>	<b>29</b>
<b>2.1</b>	<b>FJÖLDI SLYSA EFTIR MEIÐSLUM</b>	<b>29</b>
2.1.1	ALLT LANDIÐ	29
2.1.2	REYKJAVÍK	30
<b>2.2</b>	<b>MEÐALFJÖLDI LÁTINNA OG ALVARLEGA SLASADRA Á FIMM ÁRA TÍMABILUM</b>	<b>31</b>
<b>2.3</b>	<b>FJÖLDI SLASADRA OG LÁTINNA EFTIR MÁNUÐUM</b>	<b>31</b>
<b>2.4</b>	<b>BÖRN Í UMFERÐINNI</b>	<b>32</b>
2.4.1	SLÖSUÐ OG LÁTIN BÖRN YNGRI EN 15 ÁRA	32
<b>2.5</b>	<b>SAMANBURÐUR</b>	<b>32</b>
2.5.1	SAMANBURÐUR VIÐ HAGSTOFUTÖLUR	32
	Hagstofutölur	32
	Slysatölur	32
	Á hverja 100.000 íbúa	33
	Á hver 100.000 ökutæki	33
	Á hvern milljarð ekinna kílómetra	33
2.5.2	SAMANBURÐUR VIÐ NORÐURLÖND	34
	Látnir í umferðarslysum á Norðurlöndum	34
	Látnir í umferðarslysum á Norðurlöndum á hverja 100.000 íbúa	34
<b>3</b>	<b>BANASLYS</b>	<b>35</b>
<b>3.1</b>	<b>BANASLYS ÁRIÐ 2006</b>	<b>35</b>
3.1.1	LÁTNIR Í UMFERÐARSLYSUM ÁRIÐ 2006	35
3.1.2	NOTKUN ÖRYGGISBÚNAÐAR PEIRRA SEM LÉTUST Í UMFERÐINNI	36
<b>3.2</b>	<b>BANASLYS Á ÁRUNUM 1997 - 2006</b>	<b>37</b>
3.2.1	FJÖLDI LÁTINNA Í UMFERÐARSLYSUM Á ÍSLANDI	37
3.2.2	BANASLYS OG LÁTNIR EFTIR UMDÆMUM	38
3.2.3	BANASLYS OG LÁTNIR Í ÞÉTTBÝLI OG DREIFBÝLI	40
3.2.4	ALDUR OG KYN LÁTINNA	41
3.2.5	LÁTIN BÖRN	42
	Fjöldi látinna barna	42
	Hlutfall látinna barna af heildarfjölda látinna	42
	Fjöldi látinna barna á hver 100.000 skráð ökutæki	42
3.2.6	FJÖLDI LÁTINNA MIÐAÐ VIÐ FJÖLDA ÖKUTÆKJA	43
3.2.7	VEGFARENDARHÓPAR PEIRRA SEM LÉTUST Í UMFERÐINNI	43
<b>4</b>	<b>ÖLVUNARAKSTUR</b>	<b>44</b>
<b>4.1</b>	<b>ÖLVUNARAKSTUR ÁRIÐ 2006</b>	<b>44</b>
4.1.1	ALDUR ÖLVADRA ÖKUMANNA OG AFLEIÐINGAR PEIRRA	44
4.1.2	ÖLVUN OG HRAÐAKSTUR	45
<b>4.2</b>	<b>ÖLVUNARAKSTUR Á ÁRUNUM 1997 - 2006</b>	<b>46</b>
4.2.1	ÖLVADIR ÖKUMENN	46
4.2.2	ALDURSSKIPTING ÖLVADRA ÖKUMANNA SEM VALDA SLYSUM	46
4.2.3	KYNJASKIPTING ÖLVADRA ÖKUMANNA SEM VALDA SLYSUM	47
4.2.4	HLUTFALL ÖLVUNARSLYSA AF HEILDARFJÖLDA SLYSA	47
	<b>HELSTU TÖLUR ÁRIÐ 2006</b>	<b>48</b>

## Inngangur

---

Markviss skráning umferðarslysa hófst hér á landi árið 1966. Hugmyndin var sú að fá marktækan samburð á slysatíðni fyrir og eftir árið 1968, þegar hægri umferð tók gildi. Umferðarráð var stofnað árið 1969 og var slysaskráningin í höndum þess allar götur fram til ársins 2002 þegar það var sameinað Skráningarstofunni og úr varð Umferðarstofa. Síðan þá hefur Umferðarstofa haldið áfram starfi Umferðarráðs á vettvangi slysaskráningar. Tilgangurinn með skráningunni er sá að komast að því hvers konar slys eiga sér stað og hver vettvangurinn og aðstæðurnar eru. Þannig er hægt að nota upplýsingar úr skráningunni til forvarna og breyta og bæta vega- og gatnakerfi þar sem slyshætta skapast.

Slysaskráning Umferðarstofu byggist á lögregluskýrslum sem fengnar eru úr gagnagrunni dómsmálaráðuneytisins. Í árdaga slysaskráningar voru skýrslurnar sendar til Umferðarráðs frá lögrelustjórum og sýslumönnum á pappírformi og skráðar. Árið 1992 varð breyting á tilhögun skráningar sem leiddi til þess að fleiri voru skráðir slasaðir. Þá hóf Umferðarráð að skrá öll umferðarslys á Íslandi, hvort sem um erlenda eða íslenska ríkisborgara var að ræða. Eftir sem áður eru slys Íslendinga í útlöndum ekki skráð í slysaskrá Umferðarstofu. Lögregluskýrslurnar hafa verið færðar yfir í gagnagrunn slysaskráningarinnar með stafrænum hætti frá árinu 1998 og frá þeim tíma hefur skráningin verið nákvæmari en áður var.

Þegar meiðsli verða á fólki í umferðarslysum er ávallt skylt að kalla til lögreglu. Í skráningu Umferðarstofu er meiðslum síðan skipt í tvo flokka, lítil meiðsl og mikil meiðsl. Skilgreining á mati á meiðslum má sjá í kaflanum Skýringar. Vegfarandi telst ekki slasaður nema hann hafi með sannanlegum hætti verið fluttur á sjúkrahús, heilsugæslustöð eða undir læknishendur með sjúkrafreið, lögreglubifreið, þyrlu eða hann komi til lögreglu og gefi skýrslu um að hann hafi leitað lækniástoðar vegna meiðsla.

Rannsóknir sem gerðar hafa verið á umferðarslysum sýna að hin opinbera skráning nær ekki til allra þeirra sem slasast hafa í umferðinni. Mismunandi er eftir vegfarendahópum hve margir slasaðir eru skráðir en sérstaklega má gera ráð fyrir að slys á hjólréidamönnum séu vanskráð. Umferðarslys eru stundum tilkynnt til lækna eða sjúkrahúsanna en ekki lögreglu. Skiptir þá miklu hver alvarleiki meiðslanna er og má gera ráð fyrir að þeir sem slasast lítið tilkynni það síður til lögreglu. Stundum kemur fyrir að öllum vilja af ýmsum ástæðum ekki tilkynna slys til lögreglu. Sem dæmi um ástæður þess má taka akstur á stolinni bifreið, akstur undir áhrifum áfengis, akstur án ökuréttinda en einnig vanmat á eðli meiðsla.

Það má gera ráð fyrir að slys þar sem meiðsl eru lítil séu vanskráð í hinni opinberu skráningu. Staðreyndin er að sjúkrahús og tryggingafélög skrá mun fleiri minni háttar meiðsl af völdum umferðarslysa en fram kemur í skráningu Umferðarstofu.

Banaslys í umferð er skilgreint þannig að látist maður af völdum áverka sem hann hlýtur í umferðarslysi innan 30 daga frá því að slysið á sér stað þá telst hann hafa látist vegna umferðarslyss. Samanburður á fjölda banaslysa og látinna er í raun það eina sem hægt er að bera saman við önnur lönd af fullu öryggi. Skilgreining á banaslysi fer ekki á milli mála, sama hvert í heiminn er litið og öruggt er að sá látni er skráður í opinberri skráningu.

Árið 2006 var í alla staði verra en árið þar á undan. Banaslysum fjölgaði úr 16 í 28 og látnum fjölgaði úr 19 í 31. Lítið slösuðum fjölga úr 884 í 1174 sem er 33% fjölgun milli ára. Eignatjónum fækkar úr 7534 í 7438. Alvarlegum slysum fjölga úr 107 í 128 og alvarlega slösuðum fjölga úr 129 í 153 sem er 19% aukning milli ára. Heilt á litið fjölga slösuðum og látnum úr 1032 í 1358 og er það 32% fjölgun milli ára. Af þessu má sjá að árið 2006 var í alla staði verra en árið á undan og er ljóst að eitthvað þarf að gera til að snúa þessari þróun við á nýjan leik.

Sé litið til síðustu tíu ára er samanburðurinn frekar óhagstæður. Að jafnaði hafa banaslysin verið 21 á ári hverju síðustu tíu ár en árið 2006 voru þau hins vegar 28. Einnig hefur fjöldi látinna verið að meðaltali 24,4 en var 31 árið 2006 og er það 27% yfir meðaltali síðustu tíu ára. Slys með meiðslum eru færri en í meðalári, 887 m.v. 924, en hins vegar hefur sá fjöldi ekki verið jafnmikill

síðan 2002. Heildarfjöldi slasaðra var 1327 m.v. 1375 í meðalári og er hann því 3,6% undir meðallagi. Hann hefur hins vegar ekki verið meiri síðan árið 2002. Alvarlega slasaðir voru 153 m.v. 168,7 í meðalári og eru þeir því undir meðallagi en hafa hins vegar ekki verið fleiri á einu ári síðan árið 2002. Svipaða sögu er að segja af lítið slösuðum. Þeir voru 1174 m.v. 1206 í meðalári en hafa einnig ekki verið fleiri síðan árið 2002. Fjöldi óhappa án meiðsla er hins vegar meiri en meðaltal síðustu ára og er ljóst að þeim hefur fjölgað á síðustu árum. Þar má e.t.v. kenna um hlutfallslegri fjölgun óhappa sem tilkynnt eru til lögreglunnar en einnig er þetta sjálfsagt eðlileg þróun með fjölgun ökutækja og landsmanna.

Við samanburð við hin Norðurlöndin kemur í ljós að þetta árið stóðum við öllum að baki – og töluvert langt að baki. T.a.m. létust meira en tvöfalt fleiri á Íslandi en í Svíþjóð sé miðað við höfðatölu. Aðrar Norðurlandþjóðir stóðu sig einnig miklu betur en við. Fjöldi látinna á Íslandi var 60-94% meiri en í Noregi, Danmörku og Finnlandi m.v. höfðatölu. Markmið Evrópusambandsins var að fækka dauðsföllum í umferðinni um 50% á árunum 2001-2010. Íslendingar sem og aðrir Norðurlandabúar voru að standa sig í samræmi við þetta markmið fram að þessu. Aðrar Norðurlandþjóðir halda áfram að standa sig vel en Íslendingar þurfa greinilega að taka sig á til þess að þetta markmið náist. Mun meiri sveiflur eru á Íslandi en á öðrum Norðurlöndum sökum þess hversu fá við erum; Hvert slys á Íslandi hefur hlutfallslega mun meiri áhrif en hvert slys á öðrum Norðurlöndum. Nánar má sjá um þennan samanburð í kafla 2.4.2.

Árið 2006 létust 8 manns í umferðinni af völdum ölvunaraksturs. Þeim til viðbótar lést einn gangandi ölvaður vegfarandi og einn ölvaður hestamaður. Þetta gera 10 dauðsföll á einu ári sem beint má rekja til ölvunar. Jafnmargir hafa ekki látist í umferðinni af völdum ölvunar svo lengi sem elstu menn muna. Annað sem vert er að taka eftir er sú staðreynd að 13 manns létust í umferðinni á höfuðborgarsvæðinu árið 2006. Það eru jafnmargir og létust á höfuðborgarsvæðinu næstu fjögur ár á undan.

Til glöggvunar eru hér fyrir aftan birtar nokkrar skýringar sem notaðar hafa verið við skráninguna og voru á sínum tíma teknar saman af Framkvæmdanefnd hægri umferðar er hún hóf söfnun upplýsinga um umferðarslys árið 1967. Jafnframt er skýrð alþjóðleg flokkun á slysum með meiðslum.

## Skýringar

---

### Umferðarslys:

Umferðarslys er það óhapp sem a.m.k. eitt ökutæki á hreyfingu á aðild að og á sér stað á opinberum vegi, einkavegi eða svæði sem opið er almennri umferð.

### Vegur:

Vegur, gata, götuslóði, torg, brú, húsasund, stígur eða þess háttar sem notað er til almennrar umferðar. Hér talið til vegar: Almenn bifreiðastæði, bryggja, bensínstöð o.þ.h.

### Vegfarandi:

Maður sem fer um veg eða er staddur á vegi eða í ökutæki á vegi.

### Ökutæki:

Tæki sem aka má á hjólum, beltum, völtum eða meiðum og eigi rennur á spori.

### Vélnúíð ökutæki:

Sérhvert tæki með aflvél til að knýja það áfram. Þar á meðal dráttarvélar og vinnuvélar sem eru þannig gerðar.

Slys sem dráttarvél eða vinnuvél á hlut að er í þessari skráningu því aðeins talið umferðarslys að það hafi orðið er vélin var notuð til aksturs á vegi sem opin var til almennrar umferðar.

### Þéttbýli - dreifbýli:

Samkvæmt umferðarlögum er annar hámarkshraði leyfður í þéttbýli en utan þéttbýlis og er þetta víðast hvar gefið til kynna með umferðarmerkjum á mörkum þéttbýlis. Við þessi mörk hefur yfirleitt verið miðað í skráningunni.

### Banaslys:

Maður telst látinn af völdum umferðarslyss ef hann deyr af afleiðingum þess innan 30 daga.

### Slys með meiðslum:

Mikil meiðsl:

Beinbrot, heilahristingur, innvortis meiðsl, kramin líffæri, alvarlegir skurðir og rifnir vefir, alvarlegt lost (taugaáfall) sem þarfnast lækni meðferðar og sérhver önnur alvarleg meiðsl sem hafa í för með sér nauðsynlega dvöl á sjúkrahúsi.

“Serious injuries – Fractures, concussion, internal lesions, crushing, severe cuts and laceration, severe general shock requiring medical treatment and any other serious lesions entailing detention in hospital.” (Economic Commission for Europe, Geneva)

Lítil meiðsl:

Annars flokks meiðsl, svo sem tognun, liðskekkja eða mar. Fólk sem kvartar um lost (taugaáfall) en hefur ekki orðið fyrir öðrum meiðslum, ber ekki að telja nema það hafi greinileg einkenni losts (taugaáfalls) og hafi hlotið lækni meðferð samkvæmt því.

“Slight injuries – Secondary injuries such as sprains or bruises. Persons complaining of shock, but who have not sustained other injuries should not be considered in the statistics as having been injured unless they show very clear symptoms of shock and have received medical treatment or appeared to require medical attention”. (Economic Commission for Europe, Geneva)

Flokkun á slysum með meiðslum er alþjóðleg flokkun ECE sbr. skýringar hér að ofan.

# 1 Umferðarslys árið 2006

## 1.1 Staðsetning umferðarslysa

### 1.1.1 Umferðarslys á landinu öllu

#### Fjöldi slysa eftir mánuðum og stigum meiðsla

	Banaslys	Slys með alvarlegum meiðslum	Slys með minniháttar meiðslum	Eignatjón eingöngu	Samtals
Janúar	2	11	64	738	815
Febrúar	2	4	59	573	638
Mars	1	7	53	563	624
Apríl	0	8	63	547	618
Maí	1	11	47	575	634
Júní	1	7	62	645	715
Júlí	4	21	67	614	706
Ágúst	6	19	72	589	686
September	1	14	62	626	703
Október	5	9	83	628	725
Nóvember	1	9	61	661	732
Desember	4	8	66	679	757
Samtals	28	128	759	7438	8353

#### Fjöldi slasaðra og látinna eftir mánuðum og stigum meiðsla

	Látnir	Alvarlega slasaðir	Lítið slasaðir	Samtals
Janúar	2	12	93	107
Febrúar	2	4	91	97
Mars	1	8	83	92
Apríl	0	9	86	95
Maí	1	14	81	96
Júní	1	9	91	101
Júlí	4	26	114	144
Ágúst	8	24	104	136
September	1	14	115	130
Október	5	9	119	133
Nóvember	1	10	94	105
Desember	5	14	103	122
Samtals	31	153	1174	1358



## 1.1.2 Umferðarslys eftir mánuðum og meiðslum í nokkrum bæjum

### Reykjavík

#### Fjöldi slysa

	Banaslys	Slys með alvarlegum meiðslum	Slys með minniháttar meiðslum	Eignatjón eingöngu	Samtals
Janúar	1	3	25	385	414
Febrúar	1	1	29	327	358
Mars	0	3	20	309	332
Apríl	0	0	21	299	320
Maí	0	3	17	315	335
Júní	0	1	17	316	334
Júlí	0	5	22	296	323
Ágúst	0	5	25	283	313
September	0	9	29	347	385
Október	1	3	24	322	350
Nóvember	0	2	20	342	364
Desember	0	2	27	341	370
Samtals	3	37	276	3882	4198

#### Fjöldi slasaðra og látinna

	Látnir	Alvarlega slasaðir	Lítið slasaðir	Samtals
Janúar	1	3	35	39
Febrúar	1	1	42	44
Mars	0	3	31	34
Apríl	0	0	29	29
Maí	0	3	24	27
Júní	0	1	29	30
Júlí	0	6	36	42
Ágúst	0	5	30	35
September	0	9	63	72
Október	1	3	32	36
Nóvember	0	3	32	35
Desember	0	2	47	49
Samtals	3	39	430	472

## Hafnarfjörður

### Fjöldi slysa

	Banaslys	Slys með alvarlegum meiðslum	Slys með minniháttar meiðslum	Eignatjón eingöngu	Samtals
Janúar	0	1	3	62	66
Febrúar	0	0	2	42	44
Mars	0	0	0	34	34
Apríl	0	0	1	37	38
Maí	0	0	6	55	61
Júní	1	1	2	36	40
Júlí	0	0	1	44	45
Ágúst	0	1	2	45	48
September	0	1	1	46	48
Október	0	0	6	36	42
Nóvember	0	2	2	44	48
Desember	0	0	1	38	39
Samtals	1	6	27	519	553

### Fjöldi slasaðra og látinna

	Látnir	Alvarlega slasaðir	Lítið slasaðir	Samtals
Janúar	0	1	4	5
Febrúar	0	0	2	2
Mars	0	0	0	0
Apríl	0	0	1	1
Maí	0	0	6	6
Júní	1	2	2	5
Júlí	0	0	1	1
Ágúst	0	1	2	3
September	0	1	4	5
Október	0	0	9	9
Nóvember	0	2	2	4
Desember	0	0	1	1
Samtals	1	7	34	42

## Kópavogur

### Fjöldi slysa

	Banaslys	Slys með alvarlegum meiðslum	Slys með minniháttar meiðslum	Eignatjón eingöngu	Samtals
Janúar	0	0	4	44	48
Febrúar	0	1	5	30	36
Mars	0	1	5	37	43
Apríl	0	1	5	31	37
Maí	0	0	0	33	33
Júní	0	1	4	37	42
Júlí	0	1	6	25	32
Ágúst	0	1	8	25	34
September	0	0	6	20	26
Október	0	0	17	47	64
Nóvember	0	0	3	41	44
Desember	1	1	4	49	55
Samtals	1	7	67	419	494

### Fjöldi slasaðra og látinna

	Látnir	Alvarlega slasaðir	Lítið slasaðir	Samtals
Janúar	0	0	5	5
Febrúar	0	1	11	12
Mars	0	1	7	8
Apríl	0	1	7	8
Maí	0	0	0	0
Júní	0	1	4	5
Júlí	0	1	7	8
Ágúst	0	1	14	15
September	0	0	12	12
Október	0	0	25	25
Nóvember	0	0	4	4
Desember	2	4	4	10
Samtals	2	10	100	112

## Akureyri

### Fjöldi slysa

	Banaslys	Slys með alvarlegum meiðslum	Slys með minniháttar meiðslum	Eignatjón eingöngu	Samtals
Janúar	0	1	2	16	19
Febrúar	0	0	0	13	13
Mars	1	0	1	25	27
Apríl	0	0	4	20	24
Maí	0	1	4	20	25
Júní	0	1	0	15	16
Júlí	0	0	5	23	28
Ágúst	0	0	4	23	27
September	0	0	2	21	23
Október	0	1	3	27	31
Nóvember	0	0	5	26	31
Desember	0	0	4	36	40
Samtals	1	4	34	265	304

### Fjöldi slasaðra og látinna

	Látnir	Alvarlega slasaðir	Lítið slasaðir	Samtals
Janúar	0	1	3	4
Febrúar	0	0	0	0
Mars	1	1	1	3
Apríl	0	0	6	6
Maí	0	1	6	7
Júní	0	1	0	1
Júlí	0	0	6	6
Ágúst	0	0	5	5
September	0	0	2	2
Október	0	1	4	5
Nóvember	0	0	5	5
Desember	0	0	5	5
Samtals	1	5	43	49

### 1.1.3 Umferðarslys eftir umdæmum

Fjöldi slysa eftir umdæmum

	Banaslys	Slys með alvarlegum meiðslum	Slys með minniháttar meiðslum	Eignatjón eingöngu	Samtals
Reykjavík	3	37	276	3882	4198
Seltjarnarnes	0	1	2	51	54
Kópavogur	1	7	67	419	494
Garðabær	3	6	35	263	307
Hafnarfjörður	1	6	27	519	553
Reykjanesbær	1	5	30	230	266
Gullbringusýsla	3	7	23	112	145
Keflavíkurflugvöllur	0	0	1	81	82
Grindavík	0	0	2	23	25
Mosfellsbær	3	0	7	118	128
Akranes	0	3	7	57	67
Mýra- og Borgarfjarðarsýsla	0	11	30	176	217
Snæf. og Hnappad.sýsla	1	1	12	69	83
Dalasýsla	0	0	2	29	31
Ísafjörður	0	1	3	42	46
Ísafjarðarsýsla	1	1	9	43	54
Bolungarvík	0	1	0	3	4
Barðastrandarsýsla	0	0	5	17	22
Strandasýsla	1	1	5	16	23
Húnavatnssýsla	0	3	12	82	97
Skaðafj.sýsla	1	1	9	56	67
Síglufjörður	0	0	2	16	18
Akureyri	1	4	34	265	304
Eyjafjarðarsýsla	0	2	19	59	80
Dalvík	0	0	1	9	10
Ólafsfjörður	0	0	0	6	6
Húsavík	0	1	1	11	13
Pingeyjarsýsla	0	4	5	34	43
Egilsstaðir	0	0	2	35	37
Múlasýslur	3	8	37	175	223
Seyðisfjörður	0	0	1	14	15
Neskaupstaður	0	0	0	21	21
Austur Skaftafellssýsla	1	1	10	40	52
Árnessýsla	2	12	57	325	396
Rangárvallasýsla	2	2	13	48	65
V-Skaftafellssýsla	0	2	4	41	47
Vestmannaeyjar	0	0	9	51	60
<b>Samtals</b>	<b>28</b>	<b>128</b>	<b>759</b>	<b>7438</b>	<b>8353</b>

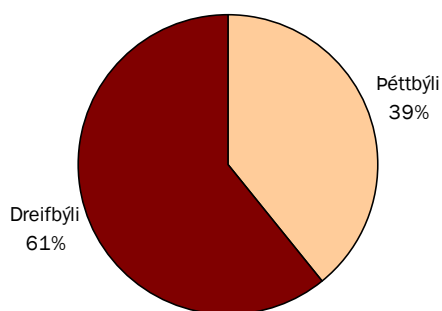
Fjöldi slasaðra og látinna eftir umdæmum

	Látnir	Alvarlega slasaðir	Lítið slasaðir	Samtals
Reykjavík	3	39	430	472
Seltjarnarnes	0	1	2	3
Kópavogur	2	10	100	112
Garðabær	3	6	58	67
Hafnarfjörður	1	7	34	42
Reykjanesbær	1	5	52	58
Gullbringusýsla	4	8	39	51
Keflavíkurflugvöllur	0	0	1	1
Grindavík	0	0	2	2
Mosfellsbær	4	6	13	23
Akranes	0	3	13	16
Mýra- og Borgarfjarðarsýsla	0	14	50	64
Snæf. og Hnappad.sýsla	1	2	17	20
Dalasýsla	0	0	4	4
Ísafjörður	0	1	5	6
Ísafjarðarsýsla	1	1	17	19
Bolungarvík	0	1	0	1
Barðastrandarsýsla	0	0	6	6
Strandasýsla	1	2	6	9
Húnavatnssýsla	0	3	26	29
Skagafj.sýsla	1	4	13	18
Síglufjörður	0	0	2	2
Akureyri	1	5	43	49
Eyjafjarðarsýsla	0	2	29	31
Dalvík	0	0	1	1
Ólafsfjörður	0	0	0	0
Húsavík	0	1	2	3
Pingeyjarsýsla	0	4	7	11
Egilsstaðir	0	0	2	2
Múlasýslur	3	9	44	56
Seyðisfjörður	0	0	1	1
Neskaupstaður	0	0	0	0
Austur Skaftafellssýsla	1	1	17	19
Árnessýsla	2	14	93	109
Rangárvallasýsla	2	2	23	27
V-Skaftafellssýsla	0	2	8	10
Vestmannaeyjar	0	0	14	14
Samtals	31	153	1174	1358

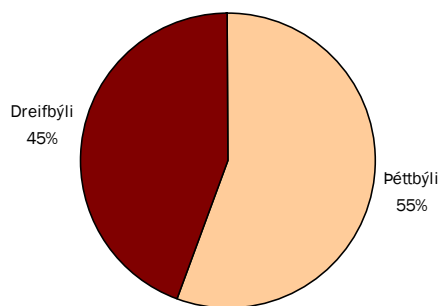
### 1.1.4 Fjöldi slysa í dreifbýli og þéttbýli

	Banaslys	Slys með alvarlegum meiðslum	Slys með minniháttar meiðslum	Eignatjón eingöngu	Samtals
Þéttbýli	11	71	515	6362	6959
Dreifbýli	17	57	244	1076	1394
Samtals	28	128	759	7438	8353

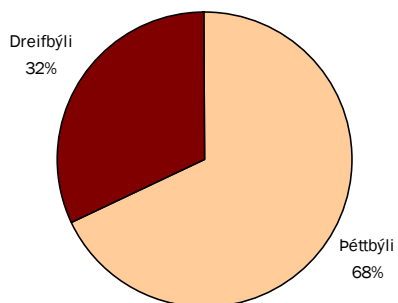
Banaslys



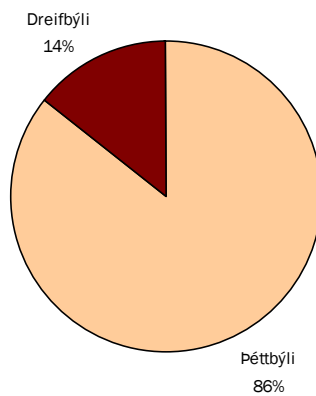
Slys með alvarlegum meiðslum



Slys með minniháttar meiðslum



Eignatjón eingöngu

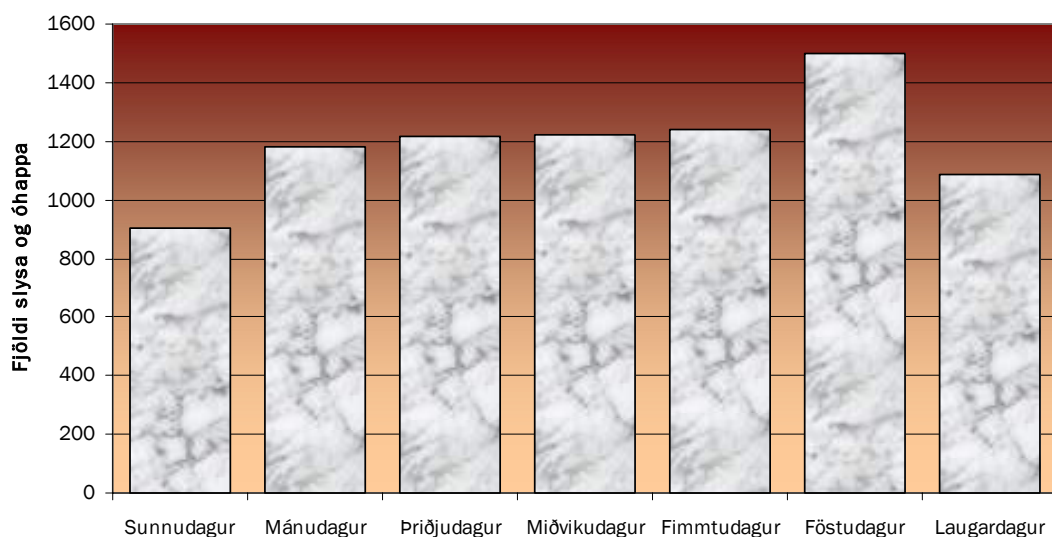


## 1.2 Tími umferðarslysa

### 1.2.1 Umferðarslys eftir vikudögum

	Banaslys	Slys með alvarlegum meiðslum	Slys með minniháttar meiðslum	Eignatjón eingöngu	Samtals
<i>Sunnudagur</i>	8	12	95	789	904
<i>Mánudagur</i>	3	20	95	1065	1183
<i>Þriðjudagur</i>	3	17	109	1090	1219
<i>Miðvikudagur</i>	3	12	106	1103	1224
<i>Fimmtudagur</i>	2	17	117	1102	1238
<i>Föstudagur</i>	2	22	131	1342	1497
<i>Laugardagur</i>	7	28	106	947	1088
<b>Samtals</b>	<b>28</b>	<b>128</b>	<b>759</b>	<b>7438</b>	<b>8353</b>

Fjöldi slysa og óhappa eftir vikudögum

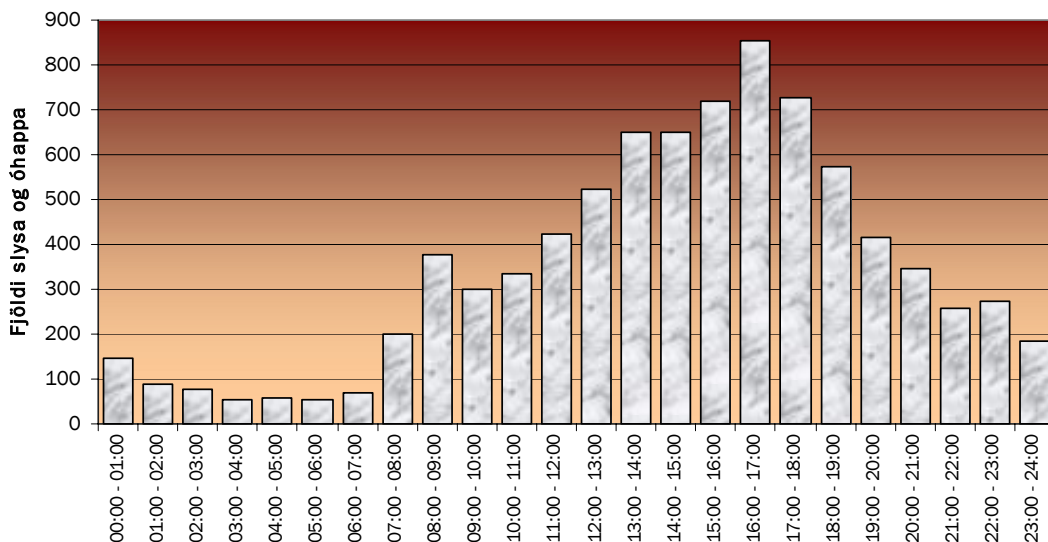




## 1.2.2 Umferðarslys eftir tíma sólarhrings

	Banaslys	Slys með alvarlegum meiðslum	Slys með minniháttar meiðslum	Eignatjón eingöngu	Samtals
00:00 - 01:00	4	2	19	123	148
01:00 - 02:00	0	0	11	76	87
02:00 - 03:00	1	1	9	67	78
03:00 - 04:00	1	1	7	44	53
04:00 - 05:00	0	1	11	44	56
05:00 - 06:00	2	2	8	42	54
06:00 - 07:00	0	0	6	62	68
07:00 - 08:00	0	3	25	173	201
08:00 - 09:00	0	6	41	329	376
09:00 - 10:00	1	7	28	264	300
10:00 - 11:00	0	4	25	305	334
11:00 - 12:00	3	7	36	376	422
12:00 - 13:00	1	6	35	483	525
13:00 - 14:00	1	13	60	577	651
14:00 - 15:00	3	7	51	590	651
15:00 - 16:00	0	5	57	656	718
16:00 - 17:00	3	13	63	773	852
17:00 - 18:00	3	12	67	645	727
18:00 - 19:00	0	17	54	501	572
19:00 - 20:00	1	4	43	367	415
20:00 - 21:00	0	3	32	313	348
21:00 - 22:00	1	8	27	223	259
22:00 - 23:00	3	5	25	242	275
23:00 - 24:00	0	1	19	163	183
<b>Samtals</b>	<b>28</b>	<b>128</b>	<b>759</b>	<b>7438</b>	<b>8353</b>

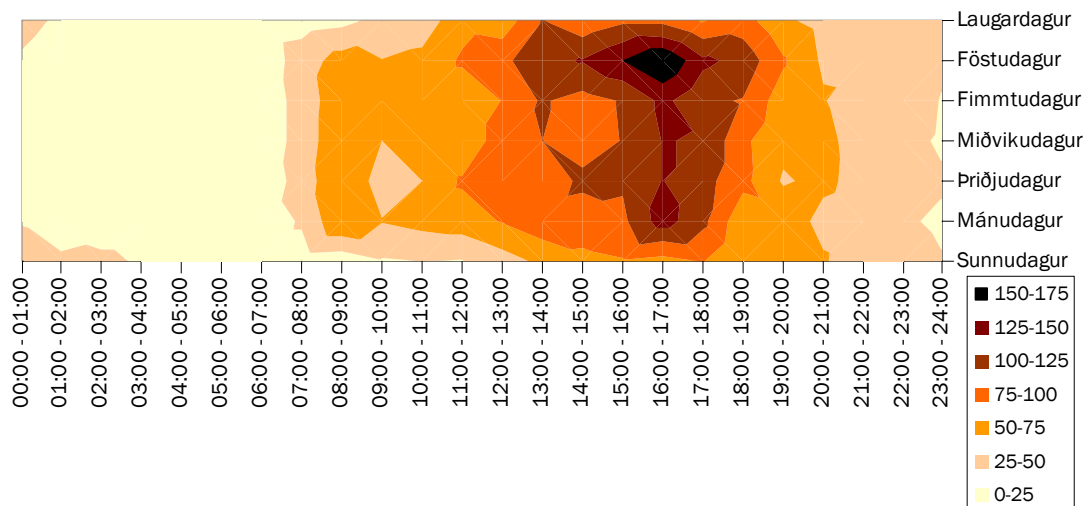
Fjöldi slysa og óhappa eftir tíma sólarhrings



### 1.2.3 Umferðarslys eftir vikudögum og tíma sólarhrings

	Sun	Mán	Þrið	Mið	Fim	Fös	Lau	Samtals
00:00 - 01:00	32	24	8	14	14	21	35	148
01:00 - 02:00	30	11	7	4	7	8	20	87
02:00 - 03:00	34	4	8	2	4	6	20	78
03:00 - 04:00	20	4	4	0	3	4	18	53
04:00 - 05:00	24	2	3	6	5	4	12	56
05:00 - 06:00	21	4	3	2	3	1	20	54
06:00 - 07:00	14	12	5	10	10	6	11	68
07:00 - 08:00	14	28	38	35	34	38	14	201
08:00 - 09:00	10	74	69	73	71	61	18	376
09:00 - 10:00	23	51	41	50	52	51	32	300
10:00 - 11:00	25	58	50	55	52	57	37	334
11:00 - 12:00	24	63	78	56	57	79	65	422
12:00 - 13:00	40	77	90	88	76	94	60	525
13:00 - 14:00	55	91	83	100	103	118	101	651
14:00 - 15:00	69	88	105	90	90	127	82	651
15:00 - 16:00	73	95	103	101	102	149	95	718
16:00 - 17:00	67	136	126	126	131	172	94	852
17:00 - 18:00	76	107	110	123	107	131	73	727
18:00 - 19:00	50	58	82	81	98	117	86	572
19:00 - 20:00	52	66	48	55	62	78	54	415
20:00 - 21:00	53	43	55	56	52	47	42	348
21:00 - 22:00	31	38	42	40	35	46	27	259
22:00 - 23:00	40	30	32	37	48	50	38	275
23:00 - 24:00	27	19	29	20	22	32	34	183
<b>Samtals</b>	<b>904</b>	<b>1183</b>	<b>1219</b>	<b>1224</b>	<b>1238</b>	<b>1497</b>	<b>1088</b>	<b>8353</b>

Fjöldi umferðarslysa og -óhappa eftir vikudögum og tíma sólarhrings



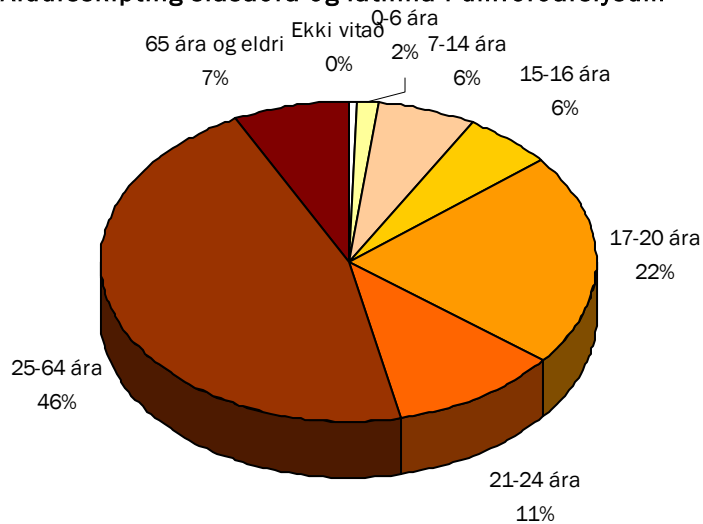
Á myndinni hér að ofan sést að flest slys gerast á föstudögum milli 15 og 18. Þar er svæðið dekkst á myndinni og er það eina svæðið sem fær dekksta litinn. Áberandi er við samanburð á annatímunum tveimur, á morgnana (fyrir vinnu) á virkum dögum og milli kl. 16 og 18 (eftir vinnu) á virkum dögum þá eru mun fleiri slys um eftirmiðdaginn.

## 1.3 Aldur, kyn og þjóðerni

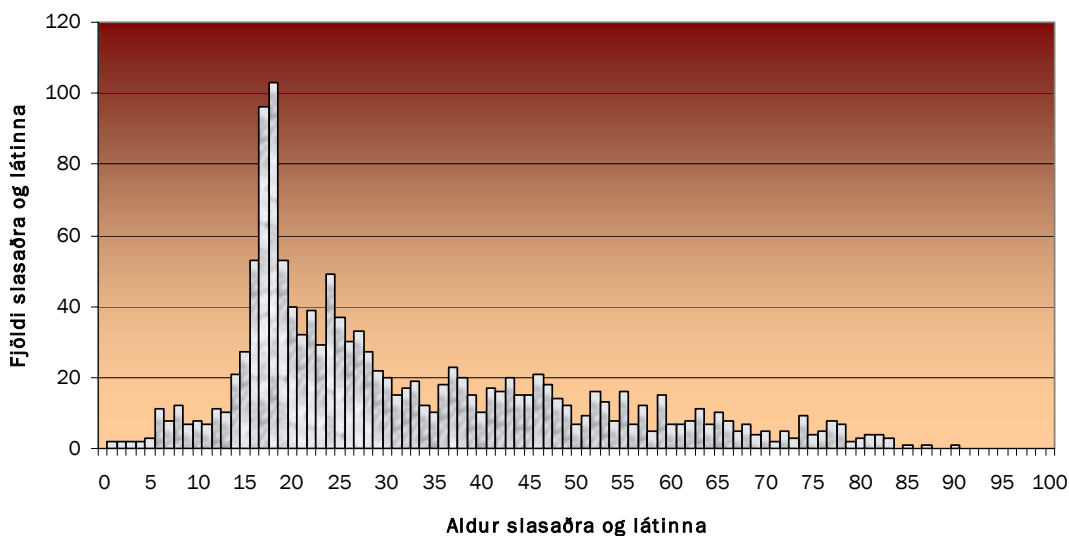
### 1.3.1 Aldurskipting slasaðra og látinna

	Látinir	Alvarlega slasaðir	Lítið slasaðir	Samtals
Ekki vitað	0	1	5	6
0-6 ára	1	2	19	22
7-14 ára	0	11	73	84
15-16 ára	2	7	71	80
17-20 ára	5	22	265	292
21-24 ára	3	11	135	149
25-64 ára	16	84	524	624
65 ára og eldri	4	15	82	101
Samtals	31	153	1174	1358

Aldurskipting slasaðra og látinna í umferðarslysum

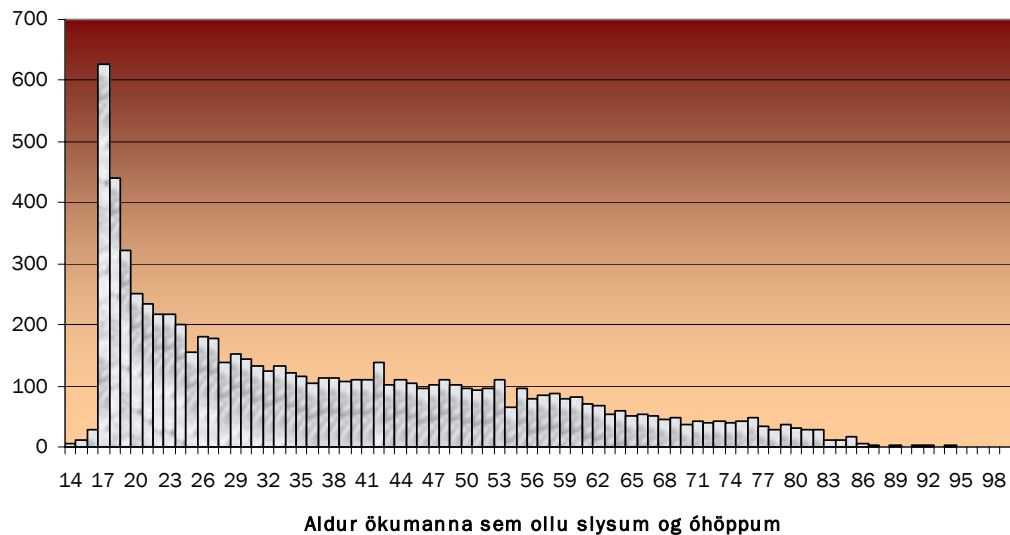


Fjöldi slasaðra og látinna eftir aldri

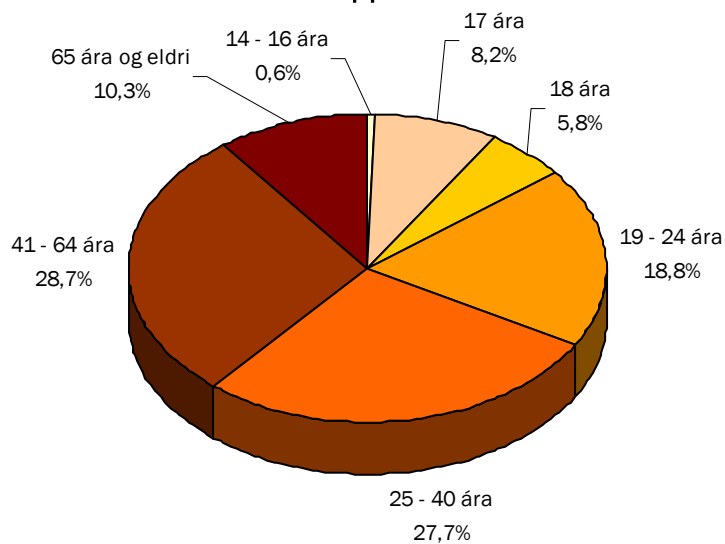


### 1.3.2 Aldur ökumanna sem ollu slysum og óhöppum

Fjöldi ökumanna sem ollu slysum og óhöppum eftir aldri



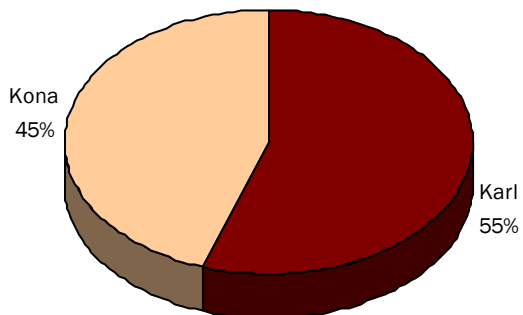
Aldursskipting ökumanna sem ollu umferðarslysum og óhöppum



### 1.3.3 Kyn slasaðra og látinna

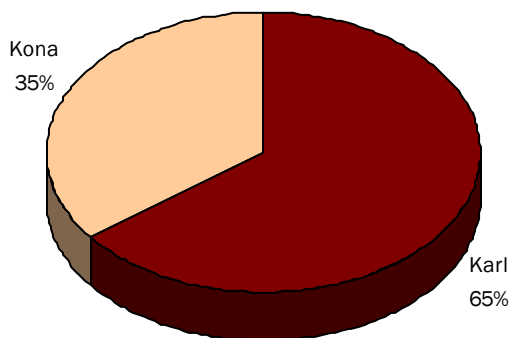
	Karl	Kona	Samtals
Látinn	20	11	31
Alvarlega slasaður	102	51	153
Lítið slasaður	628	546	1174
Samtals	750	608	1358

Kyn slasaðra og látinna



### 1.3.4 Kyn ökumanna í umferðarslysum

Kyn ökumanna sem lenda í umferðarslysum / umferðaróhöppum



### 1.3.5 Þjóðerni slasaðra

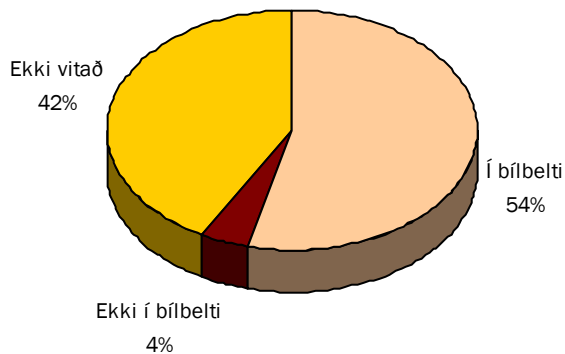
	Látnir	Alvarlega slasaðir	Lítið slasaðir	Samtals
Ísland	26	144	1055	1225
Pólland	3	2	26	31
Þýskaland	0	1	12	13
Bandaríkin	1	0	9	10
Frakkland	0	0	8	8
Stóra Bretland	0	1	7	8
Danmörk	1	0	6	7
Víetnam	0	0	7	7
Litháen	0	0	5	5
Austurríki	0	0	4	4
Brasilía	0	0	3	3
Ítalía	0	0	3	3
Filippseyjar	0	0	3	3
Argentína	0	0	2	2
Tékkland	0	1	1	2
Spánn	0	1	1	2
Finnland	0	0	2	2
Lettland	0	0	2	2
Holland	0	0	2	2
Noregur	0	0	2	2
Rússland	0	0	2	2
Óþekkt land	0	0	2	2
Búlgaría	0	0	1	1
Kanada	0	1	0	1
Sviss	0	0	1	1
Kína	0	0	1	1
Alsír	0	0	1	1
Egyptaland	0	0	1	1
Færeyjar	0	0	1	1
Indland	0	0	1	1
Japan	0	1	0	1
Rúmenía	0	0	1	1
Taíland	0	0	1	1
Taiwan	0	1	0	1
Júgóslavía	0	0	1	1
<b>Samtals</b>	<b>31</b>	<b>153</b>	<b>1174</b>	<b>1358</b>

	Látnir	Alvarlega slasaðir	Lítið slasaðir	Samtals
Íslenskir	26	144	1055	1225
Erlendir	5	9	119	133
<b>Samtals</b>	<b>31</b>	<b>153</b>	<b>1174</b>	<b>1358</b>

	Látnir	Alvarlega slasaðir	Lítið slasaðir	Samtals
Íslenskir	83,9%	94,1%	89,9%	90,2%
Erlendir	16,1%	5,9%	10,1%	9,8%

## 1.4 BÍlbeltanotkun

### 1.4.1 BÍlbeltanotkun slasaðra og látinna

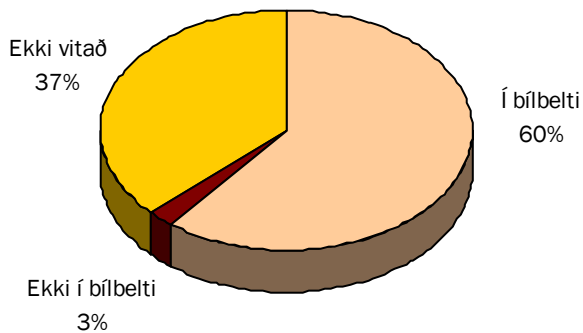


### 1.4.2 BÍlbeltanotkun kynjanna

#### *Karlmenn sem slasast í umferðinni*



#### *Kvenmenn sem slasast í umferðinni*



## 1.5 Vegfarendur

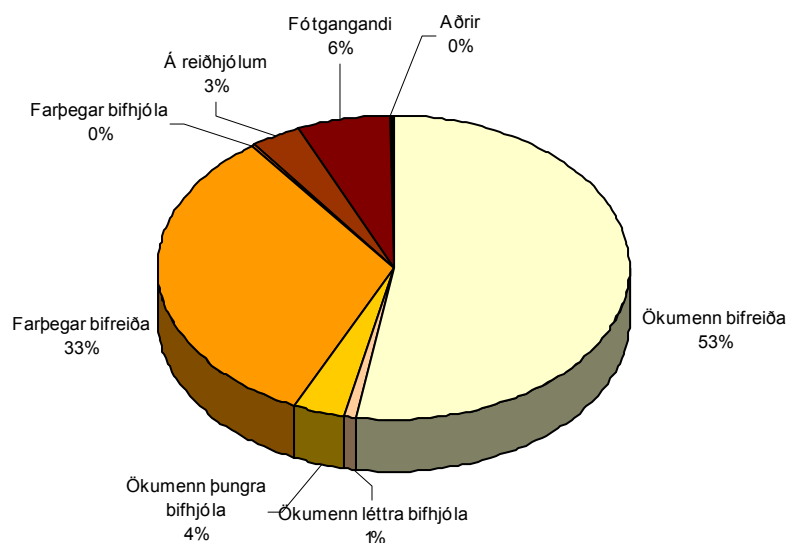
### 1.5.1 Slasaðir og látnir eftir vegfarendahópum

	Slasaðir og látnir alls				Slasaðir og látnir öikumenn			
	Látnir	Alvarlega slasaðir	Lítið slasaðir	Samtals	Látnir	Alvarlega slasaðir	Lítið slasaðir	Samtals
<i>Í fólksbílum</i>	20	85	951	1056	13	60	566	639
<i>Í hópferðarbílum</i>	1	2	15	18	1	0	6	7
<i>Í sendib./vörub./flutn.b.</i>	2	11	63	76	1	9	52	62
<i>Á léttum bifhjólum</i>	0	0	11	11	0	0	11	11
<i>Á þungum bifhjólum</i>	3	20	33	56	3	20	30	53
<i>Á reiðhjólum</i>	0	9	36	45	0	9	36	45
<i>Fótgangandi</i>	4	20	63	87				
<i>Aðrir</i>	1	6	2	9	0	6	2	8
<b>Samtals</b>	<b>31</b>	<b>153</b>	<b>1174</b>	<b>1358</b>	<b>18</b>	<b>104</b>	<b>703</b>	<b>825</b>

### 1.5.2 Aldursskipting vegfarendahópa slasaðra og látinna

	Ekki vitað	6 ára og yngra	7-14 ára	15-16 ára	17-20 ára	21-24 ára	25-64 ára	65 ára og eldri	Alls
<i>Öikumenn bifreiða</i>	1	0	0	1	186	86	382	52	708
<i>Öikumenn létttra bifhjóla</i>	0	0	1	8	0	0	2	0	11
<i>Öikumenn þungra bifhjóla</i>	0	0	0	0	5	9	39	0	53
<i>Farþegar bifreiða</i>	2	13	42	63	86	47	149	40	442
<i>Farþegar bifhjóla</i>	0	0	0	0	1	0	2	0	3
<i>Á reiðhjólum</i>	2	3	21	2	3	2	12	0	45
<i>Fótgangandi</i>	1	6	19	5	10	4	33	9	87
<i>Aðrir</i>	0	0	1	1	1	1	5	0	9
<b>Samtals</b>	<b>6</b>	<b>22</b>	<b>84</b>	<b>80</b>	<b>292</b>	<b>149</b>	<b>624</b>	<b>101</b>	<b>1358</b>

Vegfarendahópar slasaðra og látinna í umferðarslysum



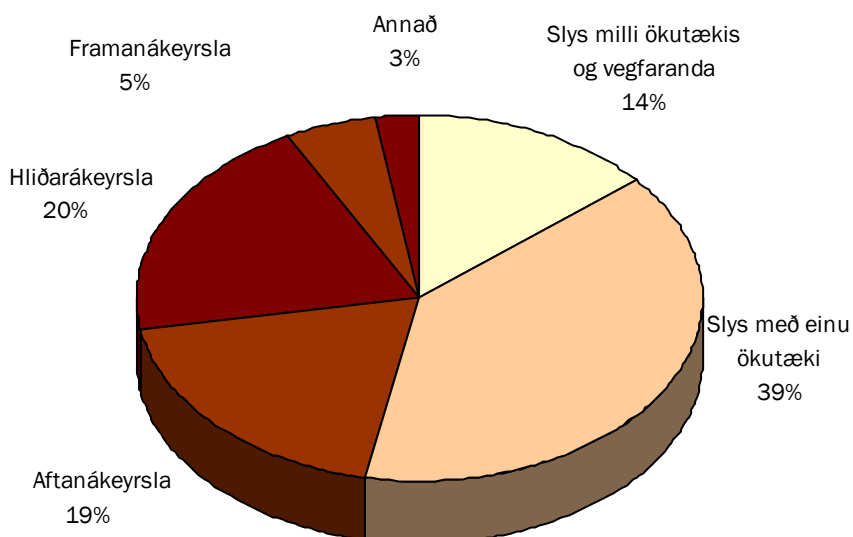


## 1.6 Tegundir og orsakir slysa

### 1.6.1 Tegundir slysa (Slys með meiðslum og banaslys)

	Fjöldi slysa	Fjöldi látinna	Fjöldi slasaðra
Slys milli ökutækis og óvarins vegfaranda	127	5	126
Slys með einu ökutæki	358	17	496
Slys með fleiri en einu ökutæki þar af...	430	9	705
Aftanákeyrsla	175	1	259
Hliðarákeyrsla	183	0	318
Framanákeyrsla	49	8	95
Annað (þ.á.m. árekstur á kyrrstætt ökutæki)	23	0	33
<b>Samtals slys</b>	<b>915</b>	<b>31</b>	<b>1327</b>

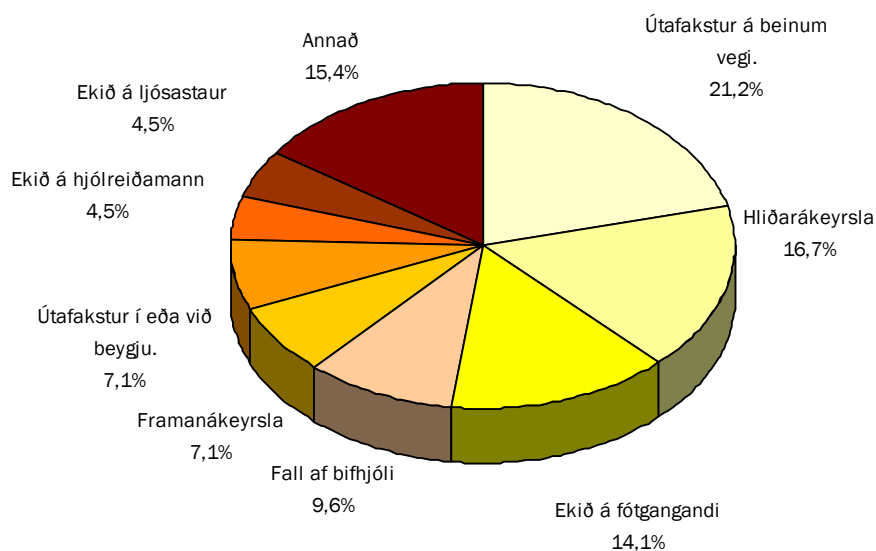
Tegundir slysa með meiðslum eða dauðsföllum



### 1.6.2 Tegundir alvarlegra slysa og banaslysa

	Fjöldi slysa
Útafakstur á beinum vegi.	33
Hliðarákeyrsla	26
Ekið á fótgangandi	22
Fall af bifhjóli	15
Framanákeyrsla	11
Útafakstur í eða við beygju.	11
Ekið á hjólreiðamann	7
Ekið á ljósastaur	7
Aftanákeyrsla	4
Ekið fram af bryggju, brú eða í vatn eða á.	4
Ekið á hlut, hlutir fjúka eða falla á ökutæki	3
Ökutæki veltur á vegi	3
Slys í strætisvagni	2
Mannlaus bifreið rennur	1
Reiðhjólamaður fellur	1
Slys í hringtorgi	1
Ekið á kyrrstætt ökutæki á eða við akbraut	1
Ekið á ökutæki á bifreiðastæði	1
Ekið á dýr á vegi	1
Ekið á hestamann	1
Önnur tegund óhapps	1
Samtals	156

### Tegundir alvarlegra slysa og banaslysa

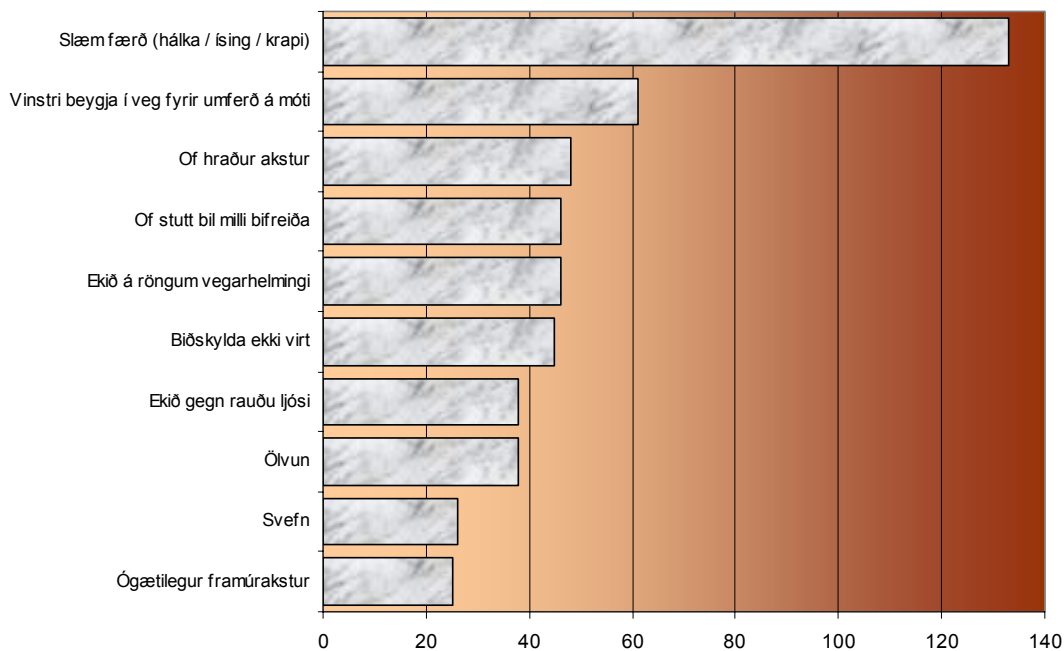


### 1.6.3 Orsakir slysa

#### Valdar orsakir slysa með meiðslum

	Fjöldi slysa
Slæm færð (hálfka / ísing / krapí)	133
Vinstri beygja í veg fyrir umferð á móti	61
Of hraður akstur	48
Of stutt bíl milli bifreiða	46
Ekið á röngum vegarhelmingi	46
Biðskylda ekki virt	45
Ekið gegn rauðu ljósi	38
Ölvun	38
Svefn	26
Ógætilegur framúrakstur	25

Valdar orsakir slysa



Ath. Flest slysin eru af völdum gáleysis eða rangra aðgerða ökumanns. Þær orsakir koma ekki fram hér. Listinn hér að ofan er ekki tæmandi heldur eru aðeins valdar algengustu orsakirnar. Einnig má nefna að hvert slys getur haft fleiri en eina orsök og því er summa allra orsaka ávallt meiri en fjöldi slysa.

## 1.7 Aðstæður við slys

### 1.7.1 Veður

	Banaslys	Slys með alvarlegum meiðslum	Slys með minniháttar meiðslum	Eignatjón eingöngu	Samtals
<i>Ekki vitað</i>	8	42	142	2195	2387
<i>Sólskin</i>	8	16	120	1092	1236
<i>Bjart</i>	3	19	106	766	894
<i>Skýjað</i>	7	35	246	2130	2418
<i>Regn</i>	0	6	75	862	943
<i>Snjókoma</i>	0	3	18	91	112
<i>Poka</i>	0	0	7	26	33
<i>Stormur</i>	1	1	12	94	108
<i>Slydda</i>	0	2	9	65	76
<i>Skafrenningur</i>	0	1	9	45	55
<i>Éljagangur</i>	1	3	15	72	91
<i>Annað</i>	0	0	0	0	0
<b>Samtals</b>	<b>28</b>	<b>128</b>	<b>759</b>	<b>7438</b>	<b>8353</b>

### 1.7.2 Færð

	Banaslys	Slys með alvarlegum meiðslum	Slys með minniháttar meiðslum	Eignatjón eingöngu	Samtals
<i>Ekki vitað</i>	2	15	55	1322	1394
<i>Purrt, góð færð</i>	18	74	372	3178	3642
<i>Blautt</i>	3	23	176	1876	2078
<i>Hálka, ísing</i>	3	7	94	624	728
<i>Pungfært, snjór</i>	0	3	16	101	120
<i>Hálka og snjór</i>	2	6	46	337	391
<b>Samtals</b>	<b>28</b>	<b>128</b>	<b>759</b>	<b>7438</b>	<b>8353</b>

### 1.7.3 Birta

	Banaslys	Slys með alvarlegum meiðslum	Slys með minniháttar meiðslum	Eignatjón eingöngu	Samtals
<i>Ekki vitað</i>	3	12	45	1219	1279
<i>Myrkur</i>	5	14	88	576	683
<i>Rökkur</i>	0	5	38	263	306
<i>Götulýsing</i>	7	18	124	939	1088
<i>Dagsbirta</i>	13	79	464	4441	4997
<b>Samtals</b>	<b>28</b>	<b>128</b>	<b>759</b>	<b>7438</b>	<b>8353</b>

## 2 Umferðarslys á árunum 1997 - 2006

### 2.1 Fjöldi slysa eftir meiðslum

#### 2.1.1 Allt landið

##### Fjöldi slysa á landinu öllu

	Banaslys	Slys með meiðslum	Eignatjón eingöngu	Fjöldi slysa samtals	Skráð ökutæki	Fjöldi slysa á hver 1000 ökutæki
1997	14	1027	3977	5018	175.573	28,6
1998	27	1095	5018	6140	185.046	33,2
1999	21	1174	6174	7369	199.293	37,0
2000	23	979	7055	8057	210.324	38,3
2001	19	844	6976	7839	212.880	36,8
2002	22	985	6825	7832	215.769	36,3
2003	20	787	7145	7952	223.251	35,6
2004	20	790	7848	8658	235.842	36,7
2005	16	671	7534	8221	254.907	32,3
2006	28	887	7438	8353	272.905	30,6
Meðaltal	21	924	6599	7544	218.579	34,5

##### Fjöldi slasaðra og látinna á landinu öllu

	Látnir	Slasaðir	Lítið slasaðir	Alvarlega slasaðir	Fjöldi íbúa	Fjöldi slasaðra og látinna á hverja 1000 íbúa
1997	15	1496	1293	203	272.069	5,6
1998	27	1578	1349	229	275.264	5,8
1999	21	1705	1483	222	278.717	6,2
2000	32	1488	1319	169	282.849	5,4
2001	24	1278	1120	158	286.250	4,5
2002	29	1485	1321	164	288.201	5,3
2003	23	1221	1076	145	290.570	4,3
2004	23	1156	1041	115	293.577	4
2005	19	1013	884	129	299.404	3,4
2006	31	1327	1174	153	307.261	4,4
Meðaltal	24,4	1375	1206	168,7	287.416	4,9

## 2.1.2 Reykjavík

### Fjöldi slysa í Reykjavík

	Banaslys	Slys með meiðslum	Eignatjón eingöngu	Fjöldi slysa samtals	Skráð ökutæki	Fjöldi slysa á hver 1000 ökutæki
1997	4	477	2115	2596	58.649	44,3
1998	4	521	2779	3304	63.834	51,8
1999	3	538	3545	4086	70.664	57,8
2000	3	414	3820	4237	75.842	55,9
2001	2	325	3818	4145	81.379	50,9
2002	0	340	3680	4020	82.231	48,9
2003	2	303	3759	4064	86.789	46,8
2004	2	278	4242	4522	94.766	47,7
2005	3	237	4007	4247	108.402	39,2
2006	3	313	3882	4198	123.351	34
Meðaltal	2,6	375	3565	3942	84.591	47,7

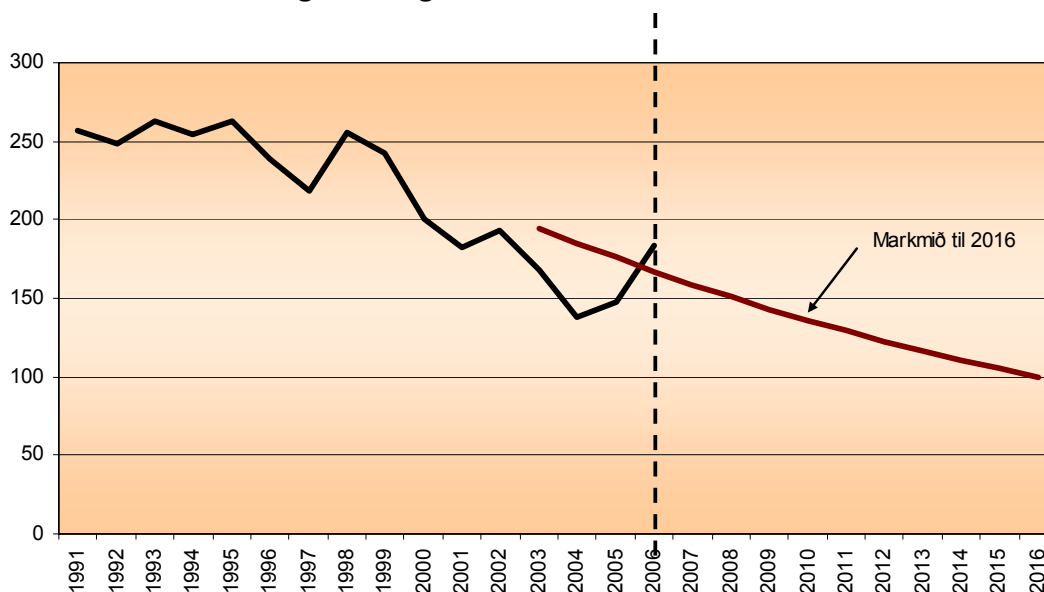
### Fjöldi slasaðra og látinna í Reykjavík

	Látinir	Slasaðir	Lítið slasaðir	Alvarlega slasaðir	Fjöldi íbúa	Fjöldi slasaðra og látinna á hverja 1000 íbúa
1997	4	648	592	56	106.567	6,1
1998	4	667	591	76	107.753	6,2
1999	3	748	667	81	109.763	6,8
2000	5	590	538	52	111.345	5,3
2001	2	477	449	28	112.268	4,3
2002	0	503	458	45	112.490	4,5
2003	2	468	435	33	113.288	4,1
2004	2	417	389	28	113.848	3,7
2005	3	346	312	34	114.800	3
2006	3	469	430	39	114.800	4,1
Meðaltal	2,8	533	486	47,2	111.692	4,8

## 2.2 Meðalfjöldi látinna og alvarlega slasaðra á fimm ára tímabilum

Fimm ára tímabil	Meðaltal látinna og alvarlega slasaðra á fimm ára tímabili	Samánburðarár	Fjöldi látinna og alvarlega slasaðra á samánburðarári	Breyting
1997-2001	220	2002	193	-12,3%
1998-2002	215	2003	168	-21,9%
1999-2003	197,4	2004	138	-30,1%
2000-2004	176,4	2005	148	-16,1%
2001-2005	165,8	2006	184	+11,0%

### Látinir og alvarlega slasaðir í umferðinni á Íslandi



## 2.3 Fjöldi slasaðra og látinna eftir mánuðum

### Fjöldi slasaðra og látinna á landinu öllu

	Jan	Feb	Mar	Apr	Maí	Jún	Júl	Ágú	Sep	Okt	Nóv	Des	Alls
1997	103	126	121	97	100	163	143	131	144	122	136	125	1511
1998	130	116	140	98	100	145	136	146	145	161	137	151	1605
1999	127	122	141	92	104	152	205	160	163	135	149	176	1726
2000	130	132	108	73	123	161	166	130	127	100	144	126	1520
2001	93	87	77	97	97	130	118	120	113	77	161	132	1302
2002	117	94	147	142	138	107	201	130	106	109	97	126	1514
2003	102	83	98	82	119	116	111	131	107	82	117	96	1244
2004	85	85	77	67	107	98	123	101	106	100	112	118	1179
2005	74	72	85	67	69	79	74	115	86	93	99	119	1032
2006	107	97	92	95	96	101	144	136	130	133	105	122	1358
Meðaltal	107	101	109	91	105	125	142	130	123	111	126	129	1399

## 2.4 Börn í umferðinni

### 2.4.1 Slösuð og látin börn yngri en 15 ára

	Börn 0-6 ára		Börn 7-14 ára		Samtals 0-14 ára		Heildarfjöldi slasaðra og látinna
	Fjöldi	Hlutfall	Fjöldi	Hlutfall	Fjöldi	Hlutfall	
1997	65	4,3%	113	7,5%	178	11,8%	1511
1998	59	3,7%	129	8,0%	188	11,7%	1605
1999	48	2,8%	117	6,8%	165	9,6%	1726
2000	50	3,3%	119	7,8%	169	11,1%	1520
2001	40	3,1%	101	7,8%	141	10,8%	1302
2002	59	3,9%	113	7,5%	172	11,4%	1514
2003	40	3,2%	103	8,3%	143	11,5%	1244
2004	28	2,4%	91	7,7%	119	10,1%	1179
2005	20	1,9%	85	8,2%	105	10,2%	1032
2006	22	1,6%	84	6,2%	106	7,8%	1358
Meðaltal	43,1	3,0%	105,5	7,6%	148,6	10,6%	1399

## 2.5 Samanburður

### 2.5.1 Samanburður við Hagstofutölur

#### Hagstofutölur

	Íbúafjöldi í þúsundum	Fjöldi ökutækja í þúsundum	Akstur í milljónum kílómetra
1997	272	176	1923
1998	275	185	2048
1999	279	199	2028
2000	283	210	2007
2001	286	213	2426
2002	288	216	2523
2003	291	223	2602
2004	294	236	2680
2005	299	255	2730
2006	307	273	2848
Meðaltal	287	219	2382

#### Slysatölur

	Banaslys	Slys með meiðslum	Eignatjón eingöngu	Umferðarslys alls	Látinir	Slasaðir	Alvarlega slasaðir	Slasaðir og látinir
1997	14	1027	3977	5018	15	1496	203	1511
1998	27	1095	5018	6140	27	1578	229	1605
1999	21	1174	6174	7369	21	1705	222	1726
2000	23	979	7055	8057	32	1488	169	1520
2001	19	844	6976	7839	24	1278	158	1302
2002	22	985	6825	7832	29	1485	164	1514
2003	20	787	7145	7952	23	1221	145	1244
2004	20	790	7848	8658	23	1156	115	1179
2005	16	671	7534	8221	19	1013	129	1032
2006	28	887	7438	8353	31	1327	153	1358
Meðaltal	21,0	924	6599	7544	24,4	1375	169	1399



### Á hverja 100.000 íbúa

	Banaslys	Slys með meiðslum	Eignatjón eingöngu	Umferðarslys alls	Látnir	Slasaðir	Alvarlega slasaðir	Slasaðir og látnir
1997	5,1	378	1462	1845	5,5	550	75	556
1998	9,8	398	1825	2233	9,8	574	83	584
1999	7,5	421	2213	2641	7,5	611	80	619
2000	8,1	346	2493	2847	11,3	526	60	537
2001	6,6	295	2437	2739	8,4	446	55	455
2002	7,6	342	2368	2718	10,1	515	57	525
2003	6,9	271	2459	2737	7,9	420	50	428
2004	6,8	269	2673	2949	7,8	394	39	402
2005	5,3	224	2516	2746	6,3	338	43	345
2006	9,1	289	2421	2719	10,1	432	50	442
Meðaltal	7,3	323	2287	2617	8,5	481	59	489

### Á hver 100.000 ökutæki

	Banaslys	Slys með meiðslum	Eignatjón eingöngu	Umferðarslys alls	Látnir	Slasaðir	Alvarlega slasaðir	Slasaðir og látnir
1997	8,0	585	2265	2858	8,5	852	116	861
1998	14,6	592	2712	3318	14,6	853	124	867
1999	10,5	589	3098	3698	10,5	856	111	866
2000	10,9	465	3354	3831	15,2	707	80	723
2001	8,9	396	3277	3682	11,3	600	74	612
2002	10,2	457	3163	3630	13,4	688	76	702
2003	9,0	353	3200	3562	10,3	547	65	557
2004	8,5	335	3328	3671	9,8	490	49	500
2005	6,3	263	2956	3225	7,5	397	51	405
2006	10,3	325	2725	3061	11,4	486	56	498
Meðaltal	9,7	436	3008	3454	11,2	648	80	659

### Á hvern milljarð ekinna kílómetra

	Banaslys	Slys með meiðslum	Eignatjón eingöngu	Umferðarslys alls	Látnir	Slasaðir	Alvarlega slasaðir	Slasaðir og látnir
1997	7,3	534	2068	2609	7,8	778	106	786
1998	13,2	535	2450	2998	13,2	771	112	784
1999	10,4	579	3044	3634	10,4	841	109	851
2000	11,5	488	3515	4014	15,9	741	84	757
2001	7,8	348	2876	3231	9,9	527	65	537
2002	8,7	390	2705	3104	11,5	589	65	600
2003	7,7	304	3016	3327	8,8	444	44	453
2004	7,5	295	2928	3231	8,6	431	43	440
2005	5,9	246	2760	3011	7,0	371	47	378
2006	9,8	311	2612	2933	10,9	466	54	477
Meðaltal	9,0	403	2797	3209	10,4	596	73	606

## 2.5.2 Samanburður við Norðurlönd

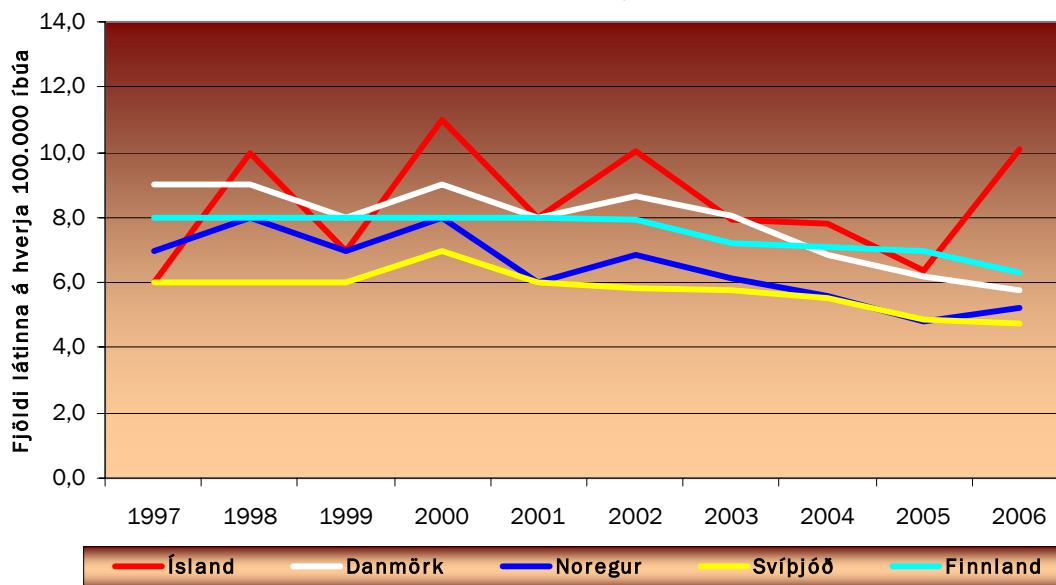
### Látirnir í umferðarslysum á Norðurlöndum

	Ísland	Danmörk	Noregur	Svíþjóð	Finnland
1997	15	481	303	541	438
1998	27	461	352	531	400
1999	21	508	304	570	431
2000	32	498	341	591	396
2001	24	431	275	554	433
2002	29	463	310	518	413
2003	23	432	280	516	377
2004	23	372	257	499	370
2005	19	335	223	440	366
2006	31	315	244	431	330
Meðaltal	24,4	429,6	288,9	519,1	395,4

### Látirnir í umferðarslysum á Norðurlöndum á hverja 100.000 íbúa

	Ísland	Danmörk	Noregur	Svíþjóð	Finnland
1997	6,0	9,0	7,0	6,0	8,0
1998	10,0	9,0	8,0	6,0	8,0
1999	7,0	8,0	7,0	6,0	8,0
2000	11,0	9,0	8,0	7,0	8,0
2001	8,0	8,0	6,0	6,0	8,0
2002	10,1	8,6	6,9	5,8	8,0
2003	7,9	8,0	6,1	5,7	7,2
2004	7,8	6,9	5,6	5,5	7,1
2005	6,3	6,2	4,8	4,9	7,0
2006	10,1	5,8	5,2	4,7	6,3
Meðaltal	8,4	7,8	6,5	5,8	7,5

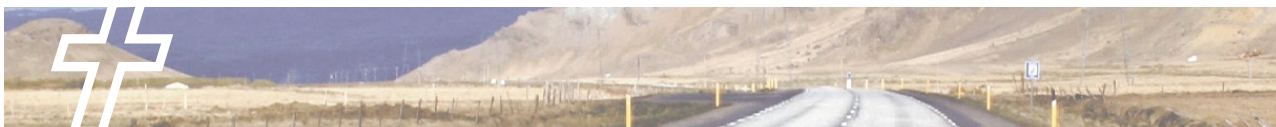
Dauðsföll í umferðinni á hverja 100.000 íbúa



## 3 Banaslys

### 3.1 Banaslys árið 2006

#### 3.1.1 Látirnir í umferðarslysum árið 2006

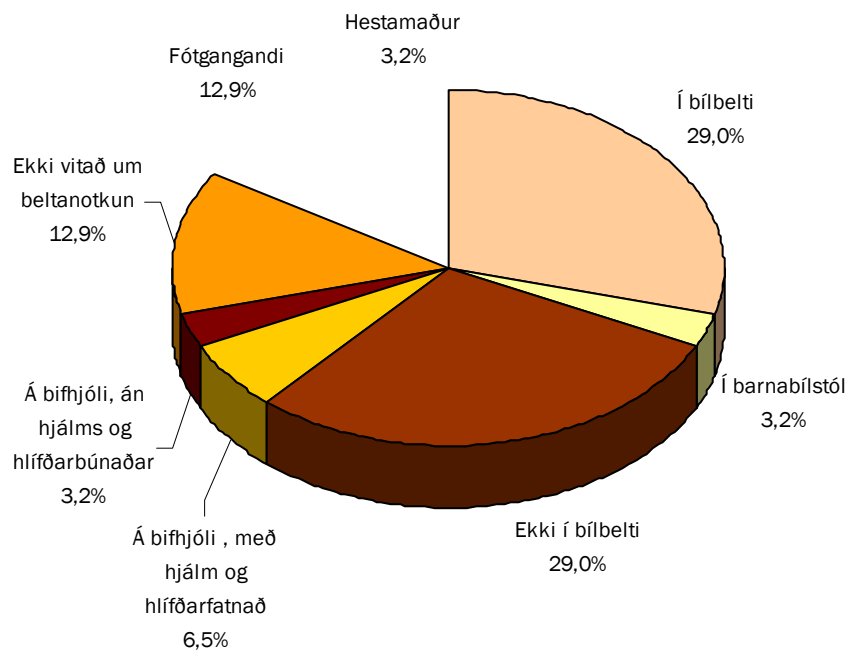


<p>59 ára Karlaður</p> <p>Ökumaður strætisvagns</p> <p>Sæbraut, skammt sunnan við Kleppsmýrarveg.</p> <p>Reykjavík</p>	<p>17 ára Kona</p> <p>Ökumaður fólksbifreiðar</p> <p>Hnífsdalsvegur, í Eyrarmannalendingu.</p> <p>Garðabær</p>	<p>15 ára Kona</p> <p>Fótgangandi</p> <p>Bæjarbraut, á gangbraut móts við Hörgatún.</p> <p>Reykjavík</p>	<p>18 ára Kona</p> <p>Ökumaður fólksbifreiðar</p> <p>Gatnamót Sæbrautar og Kringlumýrarbrautar.</p> <p>Reykjavík</p>
<p>19 ára Karlaður</p> <p>Farþegi í fólksbifreið</p> <p>Hjalteyrargata.</p> <p>Akureyri</p>	<p>47 ára Karlaður</p> <p>Ökumaður bifhjóls</p> <p>Kjósarskarðsvegur, móts við bæinn Valdastaði.</p> <p>USA</p>	<p>34 ára Karlaður</p> <p>Ökumaður fólksbifreiðar</p> <p>Elliðavatnsvegi, norðan við Kaldárselsveg.</p> <p>Hafnarfjörður</p>	<p>20 ára Kona</p> <p>Farþegi fólksbifreiðar</p> <p>Norðurlandsvegur, við Varmahlöð í Skagafirði.</p>
<p>52 ára Karlaður</p> <p>Ökumaður bifhjóls</p> <p>Suðurlandsvegur, í Óræfasveit skammt vestan við Hofgarð.</p>	<p>83 ára Karlaður</p> <p>Fótgangandi</p> <p>Drangnesvegur, við Hveravík.</p>	<p>26 ára Karlaður</p> <p>Ökumaður bifhjóls</p> <p>Suðurlandsvegur við Eystri-Rangá.</p>	<p>36 ára Kona</p> <p>Ökumaður fólksbifreiðar</p> <p>Suðurlandsvegur við Langastaði.</p>
<p>16 ára Kona</p> <p>Farþegi fólksbifreiðar</p> <p>Vesturlandsvegur, Kjalarnes.</p>	<p>34 ára Karlaður</p> <p>Ökumaður fólksbifreiðar</p> <p>Sandgerðisvegur.</p>	<p>21 árs Karlaður</p> <p>Farþegi fólksbifreiðar</p> <p>Sandgerðisvegur.</p>	<p>25 ára Karlaður</p> <p>Ökumaður fólksbifreiðar</p> <p>Vesturlandsvegur, skammt norðan við Þingvallaveg.</p>
<p>47 ára Karlaður</p> <p>Farþegi fólksbifreiðar</p> <p>Vesturlandsvegur, skammt norðan við Þingvallaveg.</p>	<p>74 ára Kona</p> <p>Fótgangandi</p> <p>Faxabraut.</p> <p>Reykjanesbær</p>	<p>18 ára Kona</p> <p>Ökumaður fólksbifreiðar</p> <p>Borgarfjarðarvegur, móts við Fossgerði.</p>	<p>61 árs Karlaður</p> <p>Hestamaður</p> <p>Suðurlandsvegur við Bollastaði.</p>
<p>55 ára Kona</p> <p>Fótgangandi</p> <p>Gatnamót Miklubrautar og Háaleitisbrautar.</p> <p>Reykjavík</p>	<p>66 ára Karlaður</p> <p>Ökumaður fólksbifreiðar</p> <p>Kjósarskarðsvegur, 5km norðan við Þingvallaveg.</p>	<p>57 ára Karlaður</p> <p>Ökumaður fólksbifreiðar</p> <p>Þóristungur, vegarslóði við Hrauneyjar.</p>	<p>65 ára Kona</p> <p>Ökumaður fólksbifreiðar</p> <p>Fyrir neðan Safnaðarheimilið.</p> <p>Vopnafirður</p>
<p>26 ára Karlaður</p> <p>Farþegi fólksbifreiðar</p> <p>Reykjanesbraut, Molduhraun.</p> <p>Garðabær</p>	<p>29 ára Karlaður</p> <p>Farþegi fólksbifreiðar</p> <p>Suðurlandsvegur, Sandskeið.</p>	<p>5 ára Stúlka</p> <p>Farþegi fólksbifreiðar</p> <p>Suðurlandsvegur, Sandskeið.</p>	<p>22 ára Karlaður</p> <p>Ökumaður fólksbifreiðar</p> <p>Stykkishólmsvegur.</p>
<p>28 ára Karlaður</p> <p>Ökumaður fólksbifreiðar</p> <p>Vesturlandsvegur, skammt norðan við Þingvallaveg.</p>	<p>24 ára Karlaður</p> <p>Ökumaður fólksbifreiðar</p> <p>Álftanesvegur.</p> <p>Garðabær</p>	<p>44 ára Karlaður</p> <p>Ökumaður fólksbifreiðar</p> <p>Austurlandsvegur, í Berufirði skammt norðan við Lindarbrekku.</p> <p>Denmark</p>	

### 3.1.2 Notkun öryggisbúnaðar þeirra sem létust í umferðinni

	Fjöldi látinna
Í bílbelti	9
Í barnabílstól	1
Ekki í bílbelti	9
Á bifhjóli , með hjálm og hlífðarfatnað	2
Á bifhjóli, án hjálms og hlífðarbúnaðar	1
Ekki vitað um beltanotkun	4
Fótgangandi	4
Hestamaður	1
Samtals	31

Notkun öryggisbúnaðar þeirra sem létust í umferðarslysum

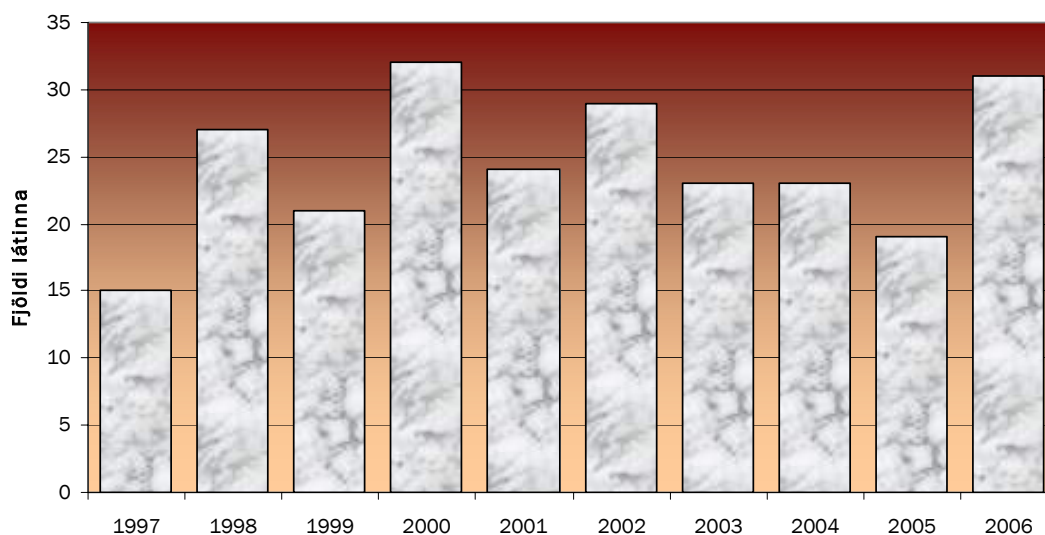


## 3.2 Banaslys á árunum 1997 - 2006

### 3.2.1 Fjöldi látinna í umferðarslysum á Íslandi

	Karlmenn	Kvenmenn	Alls
1997	11	4	15
1998	18	9	27
1999	14	7	21
2000	21	11	32
2001	16	8	24
2002	15	14	29
2003	15	8	23
2004	16	7	23
2005	13	6	19
2006	20	11	31
<i>Meðaltal</i>	15,9	8,5	24,4

Fjöldi látinna í umferðarslysum á Íslandi



### 3.2.2 Banaslys og látnir eftir umdæmum

#### Fjöldi banaslysa

	'97	'98	'99	'00	'01	'02	'03	'04	'05	'06	Meðaltal
Reykjavík	4	4	3	3	2	0	2	2	3	3	2,6
Seltjarnarnes	0	0	0	0	0	0	0	0	0	0	0
Kópavogur	0	1	0	0	2	1	0	1	0	1	0,6
Garðabær	0	0	0	0	0	0	0	0	0	3	0,3
Hafnarfjörður	1	0	3	2	2	0	0	0	0	1	0,9
Reykjanesbær	1	0	0	1	0	1	1	0	0	1	0,5
Gullbringusýsla	0	0	1	2	1	0	3	3	1	3	1,4
Keflavíkurflugvöllur	0	0	0	0	0	0	0	0	0	0	0
Grindavík	0	1	0	0	0	1	1	0	0	0	0,3
Mosfellsbær	1	3	0	0	2	1	1	2	0	3	1,3
Akranes	0	0	0	1	0	0	0	1	0	0	0,2
Borgarfj./Mýrasýsla	1	1	3	0	1	3	3	1	1	0	1,4
Snæfellsnessýsla	0	2	1	2	0	0	0	0	0	1	0,6
Dalasýsla	0	1	0	0	0	0	0	0	0	0	0,1
Ísafjörður	0	0	0	0	0	0	0	0	0	0	0
Ísafjarðarsýsla	1	0	1	0	1	2	0	0	0	1	0,6
Bolungarvík	0	0	0	0	0	0	0	0	0	0	0
Barðastrandarsýsla	1	0	0	1	0	0	0	1	1	0	0,4
Strandasýsla	0	2	0	0	0	0	0	0	0	1	0,3
Húnavatnssýsla	0	0	0	1	0	1	1	2	0	0	0,5
Skagafj.sýsla	0	0	4	1	1	0	2	1	0	1	1
Siglufjörður	0	0	0	0	0	1	0	0	0	0	0,1
Akureyri	0	0	0	0	1	1	0	1	0	1	0,4
Eyjafjarðarsýsla	0	3	1	4	0	0	1	0	4	0	1,3
Dalvík	0	0	0	0	0	0	0	0	0	0	0
Ólafsfjörður	0	0	0	0	0	0	0	0	0	0	0
Húsavík	0	0	0	0	0	0	0	0	0	0	0
Pingeyjarsýsla	0	2	2	2	1	1	0	0	1	0	0,9
Egilsstaðir	0	0	0	0	0	0	0	0	0	0	0
Múlasýslur	2	0	1	0	2	3	1	1	2	3	1,5
Seyðisfjörður	0	0	0	0	0	0	0	0	0	0	0
Neskaupstaður	0	0	0	0	0	0	0	0	0	0	0
A-Skaftafellssýsla	0	1	0	0	0	0	2	0	0	1	0,4
Árnessýsla	1	3	0	1	3	4	1	3	2	2	2
Rangárvallasýsla	0	2	1	1	0	1	0	1	1	2	0,9
V-Skaftafellssýsla	1	1	0	0	0	1	0	0	0	0	0,3
Vestmannaeyjar	0	0	0	1	0	0	1	0	0	0	0,2
Samtals	14	27	21	23	19	22	20	20	16	28	21,0

Fjöldi látinna í umferðinni

	'97	'98	'99	'00	'01	'02	'03	'04	'05	'06	Meðaltal
Reykjavík	4	4	3	5	2	0	2	2	3	3	2,8
Seltjarnarnes	0	0	0	0	0	0	0	0	0	0	0
Kópavogur	0	1	0	0	3	1	0	1	0	2	0,8
Garðabær	0	0	0	0	0	0	0	0	0	3	0,3
Hafnarfjörður	1	0	3	2	2	0	0	0	0	1	0,9
Reykjanesbær	1	0	0	1	0	1	1	0	0	1	0,5
Gullbringusýsla	0	0	1	4	1	0	4	3	1	4	1,8
Keflavíkurflugvöllur	0	0	0	0	0	0	0	0	0	0	0
Grindavík	0	1	0	0	0	1	1	0	0	0	0,3
Mosfellsbær	2	3	0	0	5	1	1	2	0	4	1,8
Akranes	0	0	0	1	0	0	0	2	0	0	0,3
Borgarfj./Mýrasýsla	1	1	3	0	1	3	3	2	1	0	1,5
Snæfellsnessýsla	0	2	1	2	0	0	0	0	0	1	0,6
Dalasýsla	0	1	0	0	0	0	0	0	0	0	0,1
Ísafjörður	0	0	0	0	0	0	0	0	0	0	0
Ísafjarðarsýsla	1	0	1	0	1	4	0	0	0	1	0,8
Bolungarvík	0	0	0	0	0	0	0	0	0	0	0
Barðastrandarsýsla	1	0	0	1	0	0	0	1	1	0	0,4
Strandasýsla	0	2	0	0	0	0	0	0	0	1	0,3
Húnavatnssýsla	0	0	0	1	0	4	1	2	0	0	0,8
Skagafj.sýsla	0	0	4	1	1	0	3	1	0	1	1,1
Siglufjörður	0	0	0	0	0	1	0	0	0	0	0,1
Akureyri	0	0	0	0	1	1	0	1	0	1	0,4
Eyjafjarðarsýsla	0	3	1	6	0	0	1	0	6	0	1,7
Dalvík	0	0	0	0	0	0	0	0	0	0	0
Ólafsfjörður	0	0	0	0	0	0	0	0	0	0	0
Húsavík	0	0	0	0	0	0	0	0	0	0	0
Pingeyjarsýsla	0	2	2	2	1	1	0	0	1	0	0,9
Egilsstaðir	0	0	0	0	0	0	0	0	0	0	0
Múlasýslur	2	0	1	0	2	3	1	1	3	3	1,6
Seyðisfjörður	0	0	0	0	0	0	0	0	0	0	0
Neskaupstaður	0	0	0	0	0	0	0	0	0	0	0
A-Skaftafellssýsla	0	1	0	0	0	0	3	0	0	1	0,5
Árnessýsla	1	3	0	1	4	4	1	4	2	2	2,2
Rangárvallasýsla	0	2	1	3	0	3	0	1	1	2	1,3
V-Skaftafellssýsla	1	1	0	0	0	1	0	0	0	0	0,3
Vestmannaeyjar	0	0	0	2	0	0	1	0	0	0	0,3
Samtals	15	27	21	32	24	29	23	23	19	31	24,4

### 3.2.3 Banaslys og látnir í þéttbýli og dreifbýli

#### Fjöldi banaslysa

	Dreifbýli	Þéttbýli utan Reykjavíkur	Reykjavík	Þéttbýli samtals	Landið allt
1997	7	3	4	7	14
1998	20	3	4	7	27
1999	14	4	3	7	21
2000	15	5	3	8	23
2001	12	5	2	7	19
2002	18	4	0	4	22
2003	14	4	2	6	20
2004	13	5	2	7	20
2005	13	0	3	3	16
2006	17	8	3	11	28
<i>Meðaltal</i>	14,3	4,1	2,6	6,7	21

#### Fjöldi látinna í umferðarslysum

	Dreifbýli	Þéttbýli utan Reykjavíkur	Reykjavík	Þéttbýli samtals	Landið allt
1997	8	3	4	7	15
1998	20	3	4	7	27
1999	14	4	3	7	21
2000	22	5	5	10	32
2001	17	5	2	7	24
2002	25	4	0	4	29
2003	17	4	2	6	23
2004	15	6	2	8	23
2005	16	0	3	3	19
2006	20	8	3	11	31
<i>Meðaltal</i>	17,4	4,2	2,8	7	24,4



### 3.2.4 Aldur og kyn látinna

#### Karlmenn

	6 ára og yngri	7-14 ára	15-16 ára	17-20 ára	21-24 ára	25-40 ára	41-64 ára	65 ára og eldri	Samtals
1997	4	1	0	1	0	2	0	2	10
1998	0	1	2	3	0	6	4	2	18
1999	0	1	0	4	1	3	3	2	14
2000	0	0	2	3	1	4	7	4	21
2001	1	0	1	3	1	3	4	3	16
2002	1	0	0	1	3	2	6	2	15
2003	0	2	0	0	2	2	4	5	15
2004	0	0	0	1	4	4	5	2	16
2005	0	0	2	4	1	1	4	1	13
2006	0	0	0	1	3	7	7	2	20
<i>Meðaltal</i>	0,6	0,5	0,7	2,1	1,6	3,4	4,4	2,5	15,8

#### Kvenmenn

	6 ára og yngri	7-14 ára	15-16 ára	17-20 ára	21-24 ára	25-40 ára	41-64 ára	65 ára og eldri	Samtals
1997	1	0	0	0	0	0	1	3	5
1998	1	0	0	1	3	1	1	2	9
1999	0	1	1	1	0	1	2	1	7
2000	0	0	2	2	0	0	5	2	11
2001	0	1	0	2	1	4	0	0	8
2002	1	3	0	0	0	2	4	4	14
2003	0	0	1	2	1	0	2	2	8
2004	0	3	0	0	0	1	1	2	7
2005	0	0	0	1	0	0	4	1	6
2006	1	0	2	4	0	1	1	2	11
<i>Meðaltal</i>	0,4	0,8	0,6	1,3	0,5	1	2,1	1,9	8,6

#### Alls

	6 ára og yngri	7-14 ára	15-16 ára	17-20 ára	21-24 ára	25-40 ára	41-64 ára	65 ára og eldri	Samtals
1997	5	1	0	1	0	2	1	5	15
1998	1	1	2	4	3	7	5	4	27
1999	0	2	1	5	1	4	5	3	21
2000	0	0	4	5	1	4	12	6	32
2001	1	1	1	5	2	7	4	3	24
2002	2	3	0	1	3	4	10	6	29
2003	0	2	1	2	3	2	6	7	23
2004	0	3	0	1	4	5	6	4	23
2005	0	0	2	5	1	1	8	2	19
2006	1	0	2	5	3	8	8	4	31
<i>Meðaltal</i>	1	1,3	1,3	3,4	2,1	4,4	6,5	4,4	24,4

### 3.2.5 Látin börn

#### Fjöldi látinna barna

	0-6 ára börn	7-14 ára börn	Börn alls	Heildarfjöldi látinna
1997	5	1	6	15
1998	1	1	2	27
1999	0	2	2	21
2000	0	0	0	32
2001	1	1	2	24
2002	2	3	5	29
2003	0	2	2	23
2004	0	3	3	23
2005	0	0	0	19
2006	1	0	1	31
Meðaltal	1,0	1,3	2,3	24,4

#### Hlutfall látinna barna af heildarfjölda látinna

	0-6 ára börn	7-14 ára börn	Börn alls	Heildarfjöldi látinna
1997	33,30%	6,70%	40,00%	15
1998	3,70%	3,70%	7,40%	27
1999	0,00%	9,50%	9,50%	21
2000	0,00%	0,00%	0,00%	32
2001	4,17%	4,17%	8,33%	24
2002	6,90%	10,34%	17,24%	29
2003	0,00%	8,70%	8,70%	23
2004	0,00%	13,04%	13,04%	23
2005	0,00%	0,00%	0,00%	19
2006	3,23%	0,00%	3,23%	31
Meðaltal	5,13%	5,62%	10,74%	24,4

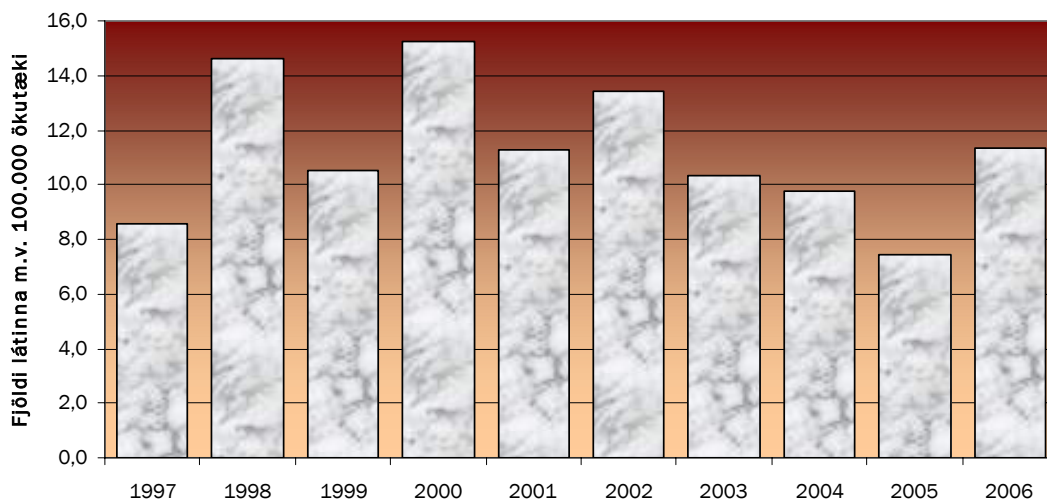
#### Fjöldi látinna barna á hver 100.000 skráð ökutæki

	0-6 ára börn	7-14 ára börn	Börn alls	Skráð ökutæki
1997	2,85	0,57	3,42	175.573
1998	0,54	0,54	1,08	185.046
1999	0,00	1,00	1,00	199.293
2000	0,00	0,00	0,00	210.324
2001	0,47	0,47	0,94	212.880
2002	0,93	1,39	2,32	215.769
2003	0,00	0,90	0,90	223.251
2004	0,00	1,27	1,27	235.842
2005	0,00	0,00	0,00	254.907
2006	0,37	0,00	0,37	272.905
Meðaltal	0,52	0,61	1,13	218.579

### 3.2.6 Fjöldi látinna miðað við fjölda ökutækja

	Fjöldi látinna	Fjöldi skráðra ökutækja	Látnir per 100.000 ökutæki
1997	15	175.573	8,5
1998	27	185.046	14,6
1999	21	199.293	10,5
2000	32	210.324	15,2
2001	24	212.880	11,3
2002	29	215.769	13,4
2003	23	223.251	10,3
2004	23	235.842	9,8
2005	19	254.907	7,5
2006	31	272.905	11,4
<i>Meðaltal</i>	24,4	218.579	11,2

Fjöldi látinna í umferðarslysum m.v. 100.000 ökutæki



### 3.2.7 Vegfarendahópar þeirra sem létust í umferðinni

Vegfarendahópar – Fjöldi látinna

	Bifreið		Bírhjól		Reiðhjól	Gangandi vegfarendur	Aðrir	Alls
	Ökumenn	Farþegar	Ökumenn	Farþegar				
1997	3	5	1	0	2	4	0	15
1998	16	8	0	0	0	3	0	27
1999	8	5	1	0	0	5	2	21
2000	18	12	1	0	0	1	0	32
2001	9	13	1	0	0	1	0	24
2002	12	16	0	0	0	1	0	29
2003	11	9	0	0	0	3	0	23
2004	11	7	2	0	0	3	0	23
2005	12	4	1	0	0	1	1	19
2006	15	8	3	0	0	4	1	31
<i>Meðaltal</i>	11,5	8,7	1	0	0,2	2,6	0,4	24,4

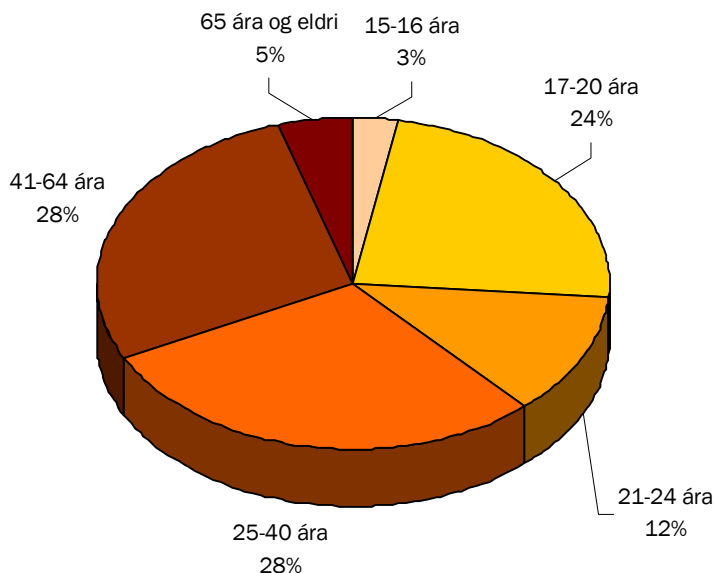
## 4 Ölvunarakstur

### 4.1 Ölvunarakstur árið 2006

#### 4.1.1 Aldur ölvaðra ökumanna og afleiðingar þeirra

	Banaslys	Slys með alvarlegum meiðslum	Slys með minniháttar meiðslum	Eignatjón eingöngu	Samtals
Óþekktur aldur	0	0	0	15	15
14 ára og yngri	0	0	0	0	0
15-16 ára	0	0	1	3	4
17-20 ára	3	2	4	27	36
21-24 ára	2	0	4	12	18
25-40 ára	2	0	7	35	44
41-64 ára	2	2	10	28	42
65 ára og eldri	0	0	0	7	7
Samtals	9	4	26	127	166

Aldursskipting ölvaðra ökumanna sem valda slysi



### 4.1.2 Ölvun og hraðakstur

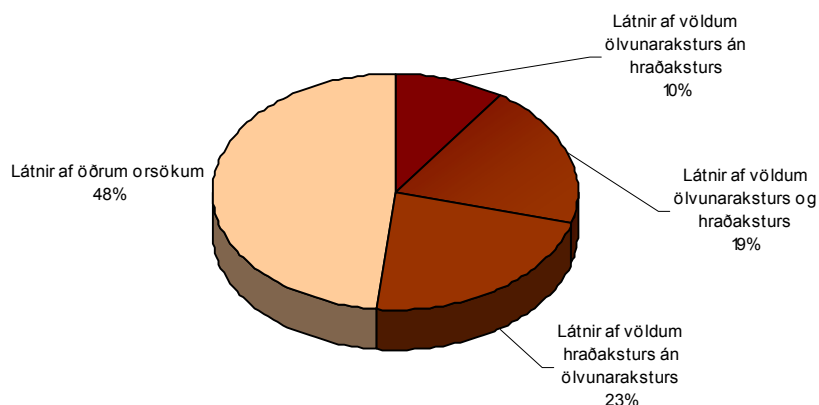
Fjöldi slysa þar sem ölvunarakstur eða hraðakstur er orsök

		Ölvunarakstur	Hraðakstur	Ölvunarakstur eða hraðakstur	Ölvunarakstur og hraðakstur
<b>Karlkyns ökumenn</b>	Banaslys	6	10	12	4
	Alvarleg slys	4	10	14	0
	Minniháttar slys	21	23	38	6
	Samtals karlmenn	31	43	64	10
<b>Kvenkyns ökumenn</b>	Banaslys	3	2	3	2
	Alvarleg slys	0	1	1	0
	Minniháttar slys	5	2	7	0
	Samtals kvenmenn	8	5	11	2
<b>Allir ökumenn</b>	Banaslys	9	12	15	6
	Alvarleg slys	4	11	15	0
	Minniháttar slys	26	25	45	6
	Samtals	39	48	75	12

Fjöldi slasaðra af völdum ölvunaraksturs eða hraðaksturs

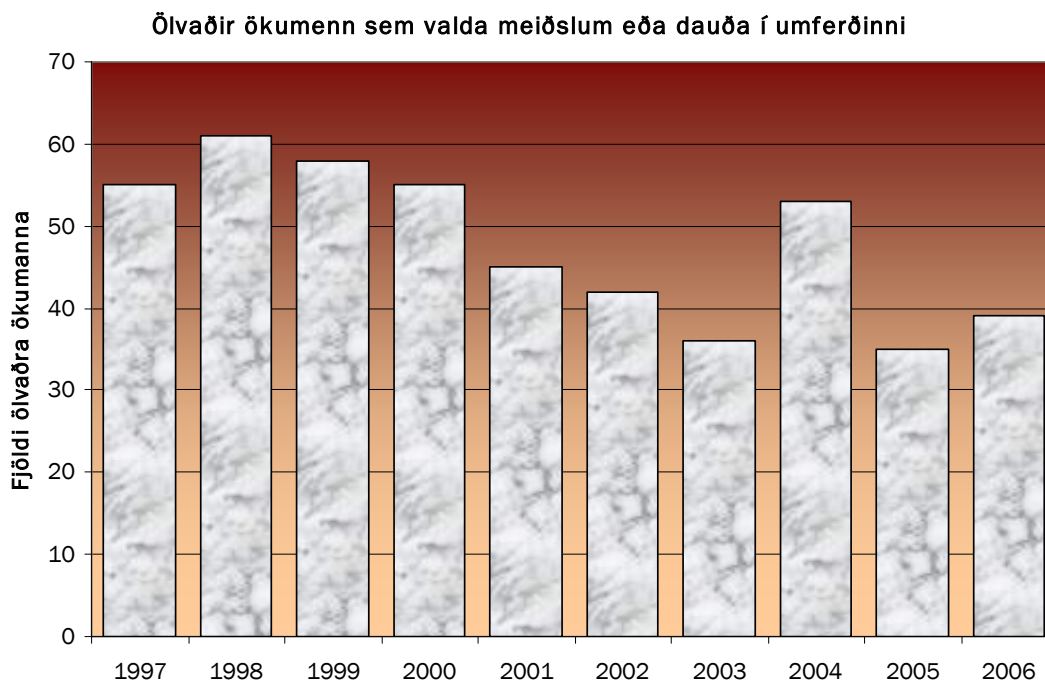
		Ölvunarakstur	Hraðakstur	Ölvunarakstur eða hraðakstur	Ölvunarakstur og hraðakstur
<b>Slasaðir karlmenn</b>	Látnir	6	10	12	4
	Alvarlega slasaðir	5	13	17	1
	Lítið slasaðir	26	40	59	7
	Samtals karlmenn	37	63	88	12
<b>Slasaðir kvenmenn</b>	Látnir	3	3	4	2
	Alvarlega slasaðir	3	4	7	0
	Lítið slasaðir	21	20	37	4
	Samtals kvenmenn	27	27	48	6
<b>Slasaðir bæði kyn</b>	Látnir	9	13	16	6
	Alvarlega slasaðir	8	17	24	1
	Lítið slasaðir	47	60	96	11
	Samtals	64	90	136	18

Látnir af völdum ölvunaraksturs eða hraðaksturs



## 4.2 Ölvunarakstur á árunum 1997 - 2006

### 4.2.1 Ölvaðir ökumenn



### 4.2.2 Aldursskipting ölvaðra ökumanna sem valda slysum

Ölvaðir ökumenn sem valda slysum með meiðslum eða dauða

	0-14 ára	15-16 ára	17-20 ára	21-24 ára	25-40 ára	41-64 ára	65 ára og eldri	Alls
1997	0	3	16	6	17	11	2	55
1998	1	2	19	4	19	14	2	61
1999	0	0	15	13	16	12	2	58
2000	0	0	19	5	14	15	2	55
2001	0	1	13	5	19	6	1	45
2002	0	1	12	8	13	7	1	42
2003	0	2	8	5	13	8	0	36
2004	0	0	8	14	20	11	0	53
2005	0	1	9	6	9	9	1	35
2006	0	1	9	6	9	14	0	39
Meðaltal	0,1	1,1	12,8	7,2	14,9	10,7	1,1	47,9

### 4.2.3 Kynjaskipting ölvaðra ökumanna sem valda slysum

Ölvaðir ökumenn sem valda slysum með meiðslum eða dauða

	Karlar	Konur	Samtals
1997	39	16	55
1998	46	15	61
1999	41	17	58
2000	44	11	55
2001	37	8	45
2002	36	6	42
2003	32	4	36
2004	44	9	53
2005	26	9	35
2006	31	8	39
Meðaltal	37,6	10,3	47,9

### 4.2.4 Hlutfall ölvunarslysa af heildarfjölda slysa

	Fjöldi slysa þar sem ölvun er orsök	Fjöldi slysa alls	Hlutfall
1997	55	1041	5,3%
1998	61	1122	5,4%
1999	58	1195	4,9%
2000	55	1002	5,5%
2001	45	863	5,2%
2002	42	1027	4,1%
2003	36	807	4,5%
2004	53	810	6,5%
2005	35	687	5,1%
2006	39	915	4,3%
Meðaltal	47,9	947	5,1%

## Helstu tölur árið 2006

### Heildartölur yfir umferðarslys, slasaða og látna á Íslandi árið 2006

Fjöldi banaslysa	28
Fjöldi slysa með alvarlegum meiðslum	128
Fjöldi slysa með minniháttar meiðslum	759
Fjöldi óhappa með eignartjón eingöngu	7438
Fjöldi slysa og óhappa alls	8353
Fjöldi látinna	31
Fjöldi alvarlega slasaðra	153
Fjöldi lítið slasaðra	1174
Fjöldi slasaðra og látinna alls	1358

### Umferðarslys á Íslandi árið 2006

	Banaslys	Slys með miklum meiðslum	Slys með litlum meiðslum	Eignartjón eingöngu	Samtals
Í þéttbýli	11	71	515	6362	6959
Í dreifbýli	17	57	244	1076	1394

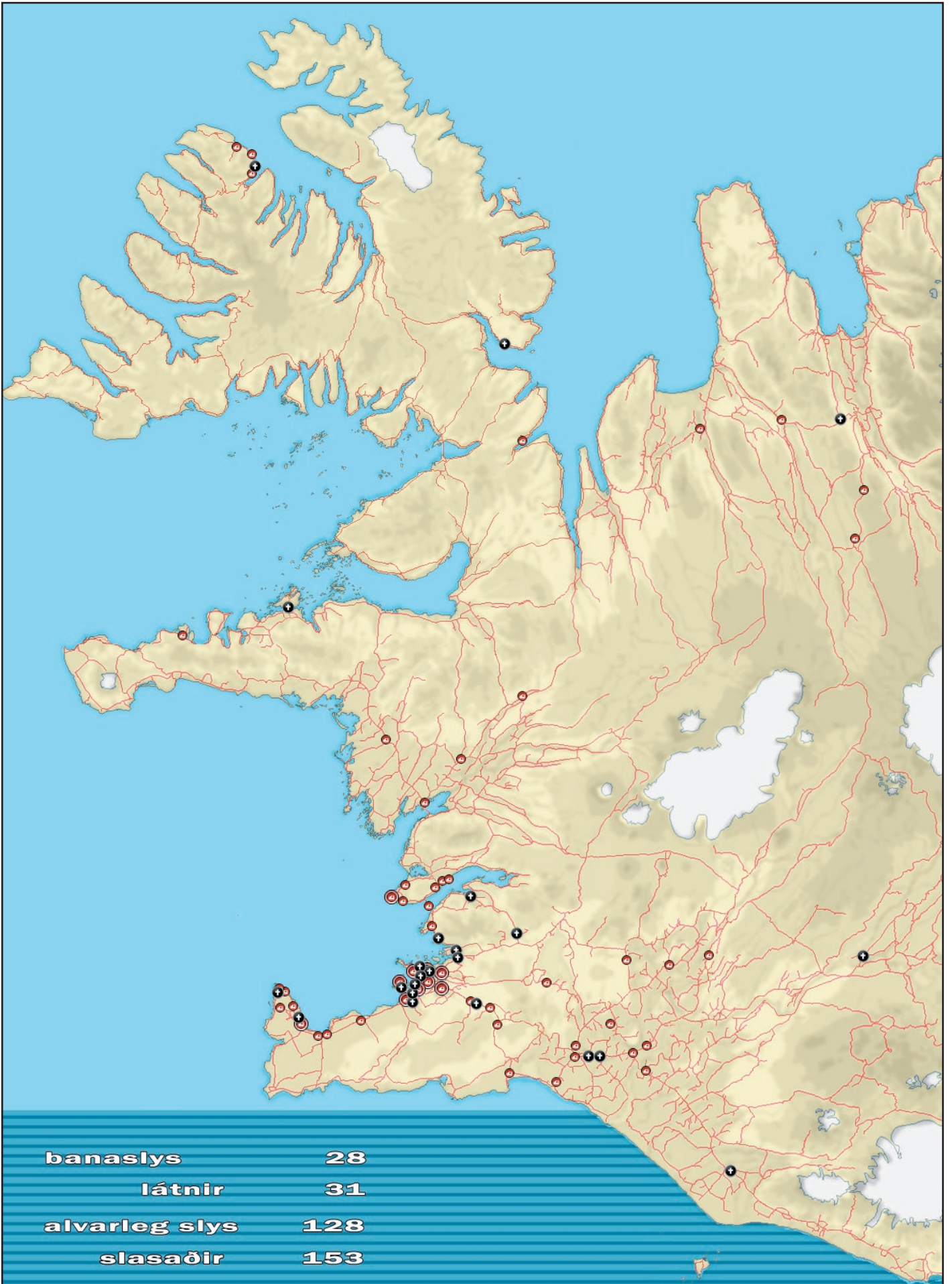
### Slasaðir og látinir í umferðarslysum á Íslandi árið 2006

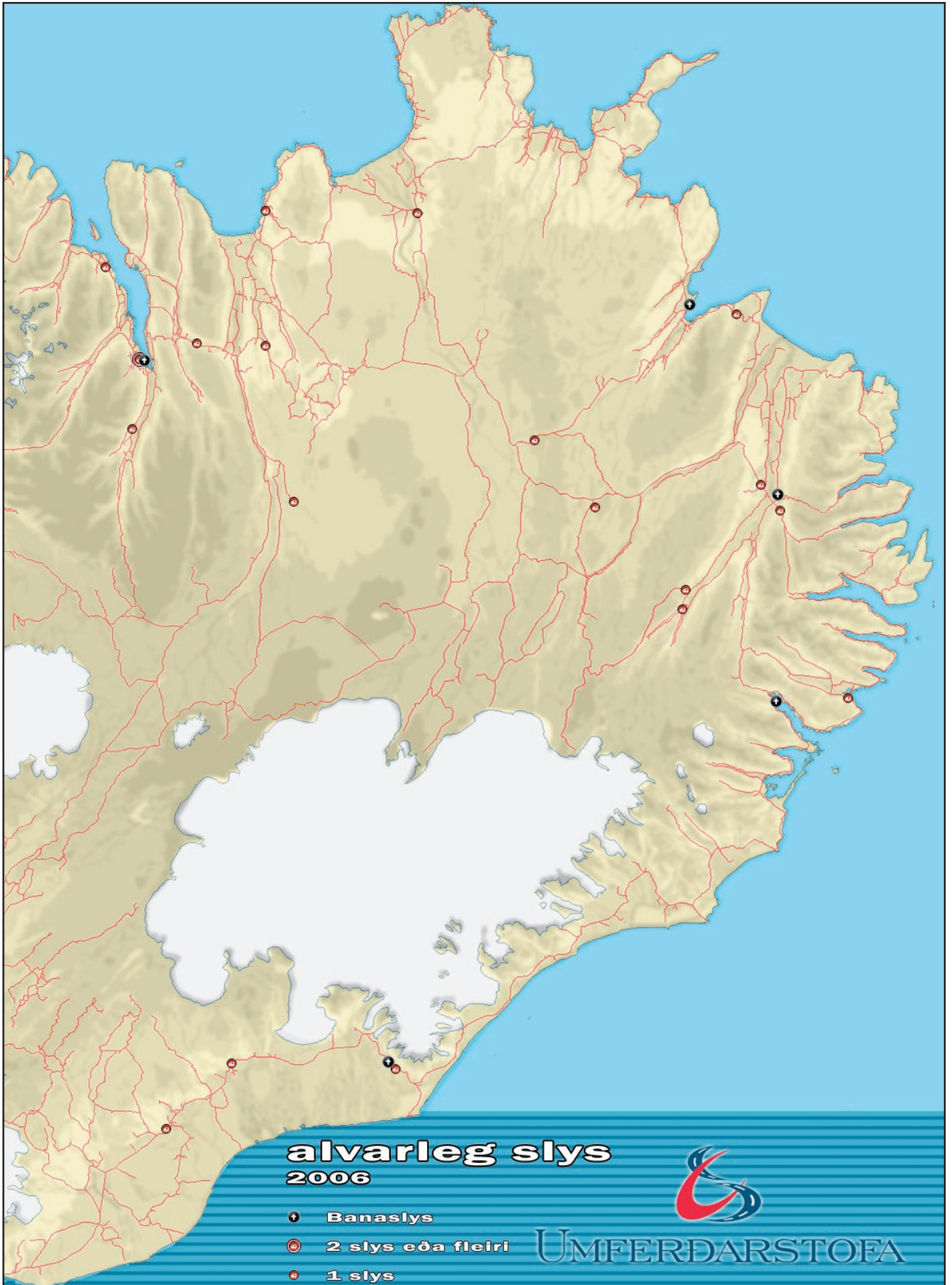
	Látinir	Mikið slasaðir	Lítið slasaðir	Samtals
Karlmenn	20	102	628	750
Kvenmenn	11	51	546	608
Ekki vitað	0	1	5	6
6 ára og yngri	1	2	19	22
7 - 14 ára	0	11	73	84
15 - 16 ára	2	7	71	80
17 - 20 ára	5	22	265	292
21 - 24 ára	3	11	135	149
25 - 64 ára	16	84	524	624
65 ára og eldri	4	15	82	101

### Aldursskipting vegfarendahópa slasaðra og látinna á Íslandi árið 2006

	Ekki vitað	6 ára og yngri	7-14 ára	15-16 ára	17-20 ára	21-24 ára	25-64 ára	65 ára og eldri	Samtals
Ökumenn bifreiða	1	0	0	1	186	86	382	52	708
Ökumenn léttra bifhjóla	0	0	1	8	0	0	2	0	11
Ökumenn þungra bifhjóla	0	0	0	0	5	9	39	0	53
Farþegar bifreiða	2	13	42	63	86	47	149	40	442
Farþegar bifhjóla	0	0	0	0	1	0	2	0	3
Á reiðhjólum	2	3	21	2	3	2	12	0	45
Fótgangandi	1	6	19	5	10	4	33	9	87
Aðrir	0	0	1	1	1	1	5	0	9
Samtals	6	22	84	80	292	149	624	101	1358







## alvarleg slys 2006

- ✚ Banaslys
- ⊙ 2 slys eða fleiri
- 1 slys



UMFERÐARSTOFA

