

UMFERÐARSLYS Á ÍSLANDI



ÁRIÐ 2009

Skýrsla um Umferðarslys á Íslandi árið 2009

samkvæmt lögregluskýrslum



Efnisyfirlit

INNGANGUR	6
SKÝRINGAR	8
1 UMFERÐARSLYS ÁRIÐ 2009	9
1.1 STAÐSETNING UMFERÐARSLYSA	9
1.1.1 UMFERÐARSLYS Á LANDINU ÖLLU	9
1.1.2 UMFERÐARSLYS Á HÖFUÐBORGARSVÆÐINU	10
1.1.3 UMFERÐARSLYS Í REYKJAVÍK	11
1.1.4 UMFERÐARSLYS EFTIR UMDÆMUM	12
1.1.5 HÆTTULEGUSTU VEGIR OG GATNAMÓT 2005-2009	16
Hættulegustu vegirnir í dreifbýli	16
Hættulegustu gatnamótin í þéttbýli	18
1.1.6 FJÓLDI SLYSA Í DREIFBÝLI OG ÞÉTTBÝLI	20
1.2 TÍMI UMFERÐARSLYSA	21
1.2.1 UMFERÐARSLYS EFTIR VIKUDÖGUM	21
1.2.2 UMFERÐARSLYS EFTIR TÍMA SÓLARHRINGS	22
1.2.3 UMFERÐARSLYS EFTIR VIKUDÖGUM OG TÍMA SÓLARHRINGS	24
1.3 ALDUR, KYN OG ÞJÓÐERNI	25
1.3.1 ALDURSSKIPTING SLASADRA OG LÁTINNA	25
1.3.2 ALDUR ÖKUMANNA	26
1.3.3 KYN SLASADRA OG LÁTINNA	28
1.3.4 KYN ÖKUMANNA Í UMFERÐARSLYSUM	28
1.3.5 ÞJÓÐERNI SLASADRA	29
1.3.6 BÚSETA ÖKUMANNA	30
1.4 1.4 BÍLBELTANOTKUN	32
1.4.1 BÍLBELTANOTKUN SLASADRA OG LÁTINNA	32
1.4.2 BÍLBELTANOTKUN KYNJANNA	32
Karlmenn sem slasast í umferðinni	32
Konur sem slasast í umferðinni	32
1.5 VEGFARENDUR	33
1.5.1 SLASADIR OG LÁTNIÐ EFTIR VEGFARENDARHÓPUM	33
1.5.2 ALDURSSKIPTING VEGFARENDARHÓPA SLASADRA OG LÁTINNA	33
1.6 TEGUNDIR OG ORSAKIR SLYSA	34
1.6.1 TEGUNDIR SLYSA (SLYS MEÐ MEIÐSLUM OG BANASLYS)	34
1.6.2 TEGUNDIR ALVARLEGRA SLYSA OG BANASLYSA	35
1.6.3 ORSAKIR SLYSA	36
1.7 AÐSTÆÐUR VIÐ SLYS	37
1.7.1 VEÐUR	37
1.7.2 FÆRÐ	37
1.7.3 BIRTA	37

2 UMFERÐARSLYS Á ÁRUNUM 2000 - 2009 38

2.1	FJÖLDI SLYSA EFTIR MEIÐSLUM	38
2.1.1	ALLT LANDIÐ	38
2.1.2	HÖFUÐBORGARSVÆÐIÐ	39
2.1.3	REYKJAVÍK	40
2.1.4	GRÖF YFIR ÞRÓUN	41
2.2	MEÐALFJÖLDI LÁTINNA OG ALVARLEGA SLASADRA Á FIMM ÁRA TÍMABILUM	42
2.3	HLUTDEILD ALDURSHÓPA Í UMFERÐARSLYSUM	43
2.4	FJÖLDI SLASADRA OG LÁTINNA EFTIR MÁNUÐUM	43
2.5	BÖRN Í UMFERÐINNI	44
2.5.1	SLÖSUÐ OG LÁTIN BÖRN YNGRI EN 15 ÁRA	44
2.6	SAMANBURÐUR	44
2.6.1	SAMANBURÐUR VIÐ HAGSTOFUTÖLUR	44
	Hagstofutölur	44
	Slysatölur	45
	Á hverja 100.000 íbúa	46
	Á hver 100.000 ökutæki	47
	Á hvern milljarð ekinna kílómetra	48
2.6.2	SAMANBURÐUR VIÐ NORÐURLÖND	49
	Látnir í umferðarslysum á Norðurlöndum	49
	Látnir í umferðarslysum á Norðurlöndum á hverja 100.000 íbúa	49

3 BANASLYS 50

3.1	BANASLYS ÁRIÐ 2009	50
3.1.1	LÁTNIR Í UMFERÐARSLYSUM ÁRIÐ 2009	50
3.1.2	NOTKUN ÖRYGGISBÚNAÐAR PEIRRA SEM LÉTUST Í UMFERÐINNI	51
3.2	BANASLYS Á ÁRUNUM 2000 - 2009	52
3.2.1	FJÖLDI LÁTINNA Í UMFERÐARSLYSUM Á ÍSLANDI	52
3.2.2	BANASLYS OG LÁTNIR EFTIR LANDSHLUTUM	53
3.2.3	BANASLYS OG LÁTNIR Í ÞÉTTBÝLI OG DREIFBÝLI	54
3.2.4	ALDUR OG KYN LÁTINNA	55
3.2.5	LÁTIN BÖRN	56
	Fjöldi látinna barna	56
	Hlutfall látinna barna af heildarfjölda látinna	56
	Fjöldi látinna barna á hver 100.000 skráð ökutæki	56
3.2.6	FJÖLDI LÁTINNA MIÐAÐ VIÐ FJÖLDA ÖKUTÆKJA	57
3.2.7	VEGFARENDAHÓPAR PEIRRA SEM LÉTUST Í UMFERÐINNI	57

4 ÖLVUNARAKSTUR 58

4.1	ÖLVUNARAKSTUR ÁRIÐ 2009	58
4.1.1	ALDUR ÖLVADRA ÖKUMANNA OG AFLEIÐINGAR PEIRRA	58
4.1.2	ÖLVUN OG HRAÐAKSTUR	59
4.2	ÖLVUNARAKSTUR Á ÁRUNUM 1999 - 2008	60
4.2.1	ÖLVADIR ÖKUMENN	60
4.2.2	ALDURSSKIPTING ÖLVADRA ÖKUMANNA SEM VALDA SLYSUM	60
4.2.3	KYNJASKIPTING ÖLVADRA ÖKUMANNA SEM VALDA SLYSUM	61
4.2.4	HLUTFALL ÖLVUNARSLYSA AF HEILDARFJÖLDA SLYSA	61

KORT 62

HELSTU TÖLUR ÁRIÐ 2009 64

Inngangur

Markviss skráning umferðarslysa hófst hér á landi árið 1966. Hugmyndin var sú að fá marktækan samanburð á slysatíðni fyrir og eftir árið 1968, þegar hægri umferð tók gildi. Umferðarráð var stofnað árið 1969 og var slysaskráningin í höndum þess allar götur fram til ársins 2002 þegar það var sameinað Skráningarstofunni og úr varð Umferðarstofa. Síðan þá hefur Umferðarstofa haldið áfram starfi Umferðarráðs á vettvangi slysaskráningar. Tilgangurinn með skráningunni er sá að komast að því hvers konar slys eiga sér stað og hver vettvangurinn og aðstæðurnar eru. Þannig er hægt að nota upplýsingar úr skráningunni til forvarna og breyta og bæta vega- og gatnakerfi þar sem slyshætta skapast.

Slysaskráning Umferðarstofu byggist á lögregluskýrslum sem fengnar eru úr gagnagrunni ríkislögreglustjóra. Í árdaga slysaskráningar voru skýrslurnar sendar til Umferðarráðs frá lögreglustjórum og sýslumönnum á pappírformi og skráðar. Árið 1992 varð breyting á tilhögun skráningar sem leiddi til þess að fleiri voru skráðir slasaðir. Þá hóf Umferðarráð að skrá öll umferðarslys á Íslandi, hvort sem um erlenda eða íslenska ríkisborgara var að ræða. Eftir sem áður eru slys Íslendinga í útlöndum ekki skráð í slysaskrá Umferðarstofu. Lögregluskýrslurnar hafa verið færðar yfir í gagnagrunn slysaskráningarinnar með stafrænum hætti frá árinu 1998 og frá þeim tíma hefur skráningin verið nákvæmari en áður var.

Þegar meiðsli verða á fólki í umferðarslysum er ávallt skylt að kalla til lögreglu. Í skráningu Umferðarstofu er meiðslum síðan skipt í tvo flokka, lítil meiðsl og mikil meiðsl. Skilgreining á mati á meiðslum má sjá í kaflanum Skýringar. Vegfarandi telst ekki slasaður nema hann hafi með sannanlegum hætti verið fluttur á sjúkrahús, heilsugæslustöð eða undir læknishendur með sjúkrabifreið, lögreglubifreið, þyrlu eða hann komi til lögreglu og gefi skýrslu um að hann hafi leitað lækniástoðar vegna meiðsla.

Rannsóknir sem gerðar hafa verið á umferðarslysum sýna að hin opinbera skráning nær ekki til allra þeirra sem slasast hafa í umferðinni. Mismunandi er eftir vegfarendahópum hve margir slasaðir eru skráðir en sérstaklega má gera ráð fyrir að slys á hjólréiðamönnum séu vanskráð. Umferðarslys eru stundum tilkynnt til lækna eða sjúkrastofnana en ekki lögreglu. Skiptir þá miklu hver alvarleiki meiðslanna er og má gera ráð fyrir að þeir sem slasast lítið tilkynni það síður til lögreglu. Stundum kemur fyrir að ökumenn vilja af ýmsum ástæðum ekki tilkynna slys til lögreglu. Sem dæmi um ástæður þess má taka akstur á stolinni bifreið, akstur undir áhrifum áfengis, akstur án ökuréttinda en einnig vanmat á eðli meiðsla.

Það má gera ráð fyrir að slys þar sem meiðsl eru lítil séu vanskráð í hinni opinberu skráningu. Staðreyndin er að sjúkrastofnanir og tryggingafélög skrá mun fleiri minni háttar meiðsl af völdum umferðarslysa en fram kemur í skráningu Umferðarstofu.

Banaslys í umferð er skilgreint þannig að látist maður af völdum áverka sem hann hlýtur í umferðarslysi innan 30 daga frá því að slysið á sér stað þá telst hann hafa látist vegna umferðarslyss. Samanburður á fjölda banaslysa og látinna er í raun það eina sem hægt er að bera saman við önnur lönd af fullu öryggi. Skilgreining á banaslysi fer ekki á milli mála, sama hvert í heiminn er lítið og öruggt er að sá látni er skráður í opinberri skráningu.

Árið 2009 var betra en 2008 að mestu leyti. Þó fjölgar látnum talsvert milli ára en skýrist það aðallega á einstaklega fáum banaslysum árið 2008. Látnum fjölgar úr 12 í 17 á milli ára en í gegnum tíðina hafa um 23 látist á hverju ári að jafnaði og er árangur ársins því í lagi þrátt fyrir aukningu milli ára. Allar aðrar tölur yfir slys og slasaða lækka milli ára og í sumum tilfellum talsvert. Slysum með meiðslum fækkar úr 1086 í 893 eða um 18%. Alvarlega slösuðum fækkar úr 200 í 170 eða um 15% og lítið slösuðum fækkar úr 1374 í 1112 eða um 19% milli ára. Í heildina fækkar slösuðum og látnum úr 1586 í 1299 eða um 18%

Sé lítið til síðustu 10 ára á undan (1999-2008) sést að 2009 var betra en áratugurinn á undan í flesta staði. Fjöldi látinna árið 2009 var 17 miðað við þá 22,9 sem létust á ári hverju að jafnaði áratuginn á undan. Að sama skapi er heildarfjöldi slysa og heildarfjöldi slasaðra lægri en á árunum 1999-2008. Alvarlega slasaðir eru þó fleiri en þeir hafa verið að jafnaði síðustu 10 árin.

Óhöppum án meiðsla fækkaði talsvert árið 2008 og hefur nú fjölgað aftur. Ástæðurnar fyrir þessu eru ekki umferðarlegs eðlis heldur tæknilegs eðlis. Árið 2008 hætti lögreglan á höfuðborgarsvæðinu að sinna óhöppum án meiðsla á virkum dögum milli 8 og 17 ca. Þeirra í stað halda tryggingafélögin úti verktaka, Aðstoð og Öryggi, sem sinntu þessum óhöppum fyrir hönd tryggingafélaganna. Árið 2008 vantaði því þessi óhöpp í grunninn en árið 2009 fékk Umferðarstofa umrædd gögn frá Aðstoð og Öryggi og má því segja að stoppað hafi verið í gatið sem varð til með breyttu verklagi lögreglunnar.

Samanburður við hin Norðurlöndin á fjölda látinna sýnir að við erum að standa okkur með svipuðu móti og Danmörk og Finnland en að Noregur og Svíþjóð eru að standa sig enn betur. Á öllum hinum Norðurlöndunum létust færri árið 2009 en 2008 og við fyrstu sýn virðist um metár að ræða hjá þeim öllum. Á línuriti yfir fjölda banaslysa á Norðurlöndum síðustu 10 ár er ljóst að mikill árangur hefur náðst og að leitnin er niður á við. Sökum fámennis á Íslandi lítur íslenska línuritið út eins og sagarblað á meðan önnur línurit hinna Norðurlandanna eru nokkuð bein. Þó er ljóst á tölum að öll Norðurlöndin eru að stefna í rétta átt. Nánar má sjá um þennan samanburð í kafla 2.6.2.

Annað árið í röð lést enginn undir 17 ára aldri. Af þeim 17 sem létust árið 2009 voru 5 manns sem týndu lífinu á götum höfuðborgarsvæðisins. Var hér um að ræða 3 banaslys á höfuðborgarsvæðinu af þeim 15 sem urðu í heildina og eru þetta einu banaslysin sem urðu í þéttbýli.

Af þeim 12 manns sem létu lífið í bifreið var aðeins helmingurinn með bílbelti. Í nýlegri könnun sem Capacent vann fyrir Umferðarstofu kemur fram að á sex mánaða tímabili (ca. maí '09 – október '09) var aðeins fjórðungur sem einhverju sinni hafði ekið innanbæjar án beltis og aðeins 6% aðspurðra hafði ekið utanbæjar án bílbeltis. Það er því ljóst að þeir fáu sem aka án bílbeltis eru í talsvert meiri hættu en hinir sem spenna beltin. Af þeim 9 sem létust í bifreið utanbæjar voru aðeins 4 í belti og 5 án bílbelta. Ef við skoðum umrædda könnun og heimfærum þessar prósentur yfir á fjöldatölur og miðum við 300.000 Íslendinga má segja að 18.000 Íslendinga eigi það til að aka utanbæjar án belta en 282.000 Íslendingar geri það aldrei. Ljóst er að þeir 5 sem létust án belta tilheyrðu fyrri hópnum en ekki er vitað með hina 4 en við gefum okkur að þeir tilheyrri seinni hópnum. Þannig má reikna út að í hópi þeirra sem á það til að gleyma beltunum létust 0,028% en í hópnum sem notar alltaf belti létust 0,0014%. Þetta segir okkur að 20 sinnum fleiri létust í hópnum sem notar ekki alltaf belti heldur en í hópnum sem notar alltaf belti. Á þessu má ljóst vera að beltin bjarga.

Útafakstur á beinum vegi eru algengustu tegundir alvarlegra og banaslysa. Þar á eftir eru fall af bifhjóli og ekið á fótgangandi. Algengustu orsakir slysa með meiðslum eru röng viðbrögð ökumanns, gáleysi og aðrar sambærilegar ástæður þar sem ekki er hægt að benda á neitt ákveðið annað en að ökumaður af einhverri ástæðu gerir ekki réttu hlutina. Utan slíkra orsaka eru slæm færð (hálfka / krapa) sú algengasta. Þar á eftir er svo ölvunarakstur. Ölvun undir stýri olli 51 slysi með meiðslum og í þeim slösuðust 70 manns. Er þetta þó mikil bæting frá árinu áður og eru ölvunarslys aðeins fleiri en þau hafa að jafnaði verið síðustu 10 ár.

Hringvegurinn frá Þrengslavegi fram hjá Litlu Kaffistofu (Draugahlíðarbrekkan og þar í kring) virðist vera langhættulegasti veghlutinn í dreifbýli. Á 4,4km kafla urðu á síðastliðnum fimm árum 115 slys og óhöpp og þar af 28 slys með meiðslum. Hættulegustu gatnamótin í þéttbýli eru hins vegar gatnamót Grensásvegjar og Miklubrautar ef athuguð eru öll slys og óhöpp með og án meiðsla en hins vegar eru gatnamót Suðurlandsvegjar, Laugavegjar og Kringlumýrarbrautar þau hættulegustu þegar kemur að slysum með meiðslum. Suðurnesjabúar lenda í flestum umferðarslysum m.v. höfðatölu en þó bæta þeir sig manna mest milli ára.

Til glöggvunar eru hér fyrir aftan birtar nokkrar skýringar sem notaðar hafa verið við skráninguna og voru á sínum tíma teknar saman af Framkvæmdanefnd hægri umferðar er hún hóf söfnun upplýsinga um umferðarslys árið 1967. Jafnframt er skýrð alþjóðleg flokkun á slysum með meiðslum.

Skýringar

Umferðarslys:

Umferðarslys er það óhapp sem a.m.k. eitt ökutæki á hreyfingu á aðild að og á sér stað á opinberum vegi, einkavegi eða svæði sem opið er almennri umferð.

Vegur:

Vegur, gata, götuslóði, torg, brú, húsasund, stígur eða þess háttar sem notað er til almennrar umferðar. Hér talið til vegar: Almenn bifreiðastæði, bryggja, bensínstöð o.þ.h.

Vegfarandi:

Maður sem fer um veg eða er staddur á vegi eða í ökutæki á vegi.

Ökutæki:

Tæki sem aka má á hjólum, beltum, völtum eða meiðum og eigi rennur á spori.

Vélnúíð ökutæki:

Sérhvert tæki með aflvél til að knýja það áfram. Þar á meðal dráttarvélur og vinnuvélar sem eru þannig gerðar.

Slys sem dráttarvél eða vinnuvél á hlut að er í þessari skráningu því aðeins talið umferðarslys að það hafi orðið er vélin var notuð til aksturs á vegi sem opin var til almennrar umferðar.

Þéttbýli - dreifbýli:

Samkvæmt umferðarlögum er annar hámarkshraði leyfður í þéttbýli en utan þéttbýlis og er þetta víðast hvar gefið til kynna með umferðarmerkjum á mörkum þéttbýlis. Við þessi mörk hefur yfirleitt verið miðað í skráningunni.

Banaslys:

Maður telst látinn af völdum umferðarslyss ef hann deyr af afleiðingum þess innan 30 daga.

Slys með meiðslum:

Mikil meiðsl:

Beinbrot, heilahristingur, innvortis meiðsl, kramin líffæri, alvarlegir skurðir og rifnir vefir, alvarlegt lost (taugaáfall) sem þarfnast lækni meðferðar og sérhver önnur alvarleg meiðsl sem hafa í för með sér nauðsynlega dvöl á sjúkrahúsi.

“Serious injuries – Fractures, concussion, internal lesions, crushing, severe cuts and laceration, severe general shock requiring medical treatment and any other serious lesions entailing detention in hospital.” (Economic Commission for Europe, Geneva)

Lítill meiðsl:

Annars flokks meiðsl, svo sem tognun, liðskekkja eða mar. Fólk sem kvartar um lost (taugaáfall) en hefur ekki orðið fyrir öðrum meiðslum, ber ekki að telja nema það hafi greinileg einkenni losts (taugaáfalls) og hafi hlotið lækni meðferð samkvæmt því.

“Slight injuries – Secondary injuries such as sprains or bruises. Persons complaining of shock, but who have not sustained other injuries should not be considered in the statistics as having been injured unless they show very clear symptoms of shock and have received medical treatment or appeared to require medical attention”. (Economic Commission for Europe, Geneva)

Flokkun á slysum með meiðslum er alþjóðleg flokkun ECE sbr. skýringar hér að ofan.

1 Umferðarslys árið 2009

1.1 Staðsetning umferðarslysa

1.1.1 Umferðarslys á landinu öllu

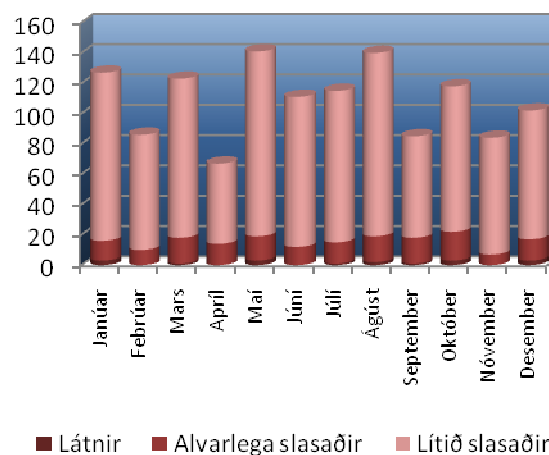
Fjöldi slysa eftir mánuðum og stigum meiðsla

	Banaslys	Slys með alvarlegum meiðslum	Slys með minniháttar meiðslum	Slys án meiðsla	Samtals
Janúar	3	13	69	508	593
Febrúar	0	9	49	469	527
Mars	1	14	69	526	610
Apríl	0	14	39	420	473
Maí	3	15	69	445	532
Júní	0	11	69	440	520
Júlí	1	12	66	443	522
Ágúst	2	17	79	499	597
September	1	16	49	450	516
Október	3	18	54	437	512
Nóvember	0	6	54	482	542
Desember	1	13	54	530	598
Samtals	15	158	720	5649	6542

Fjöldi slasaðra og látinna eftir mánuðum og stigum meiðsla

	Látnir	Alvarlega slasaðir	Lítið slasaðir	Samtals
Janúar	3	13	111	127
Febrúar	0	10	76	86
Mars	1	17	105	123
Apríl	0	14	53	67
Maí	3	16	122	141
Júní	0	12	99	111
Júlí	1	14	100	115
Ágúst	2	17	121	140
September	1	17	67	85
Október	3	19	96	118
Nóvember	0	7	77	84
Desember	3	14	85	102
Samtals	17	170	1112	1299

Slasaðir á landinu öllu



1.1.2 Umferðarslys á höfuðborgarsvæðinu

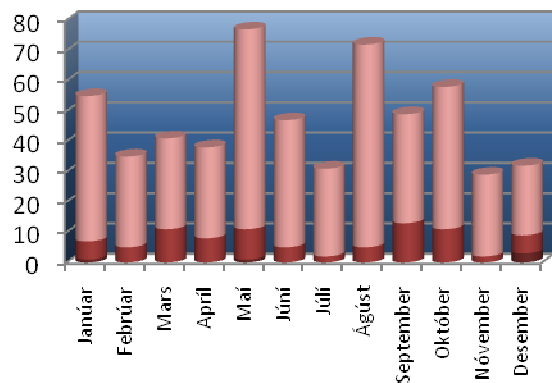
Fjöldi slysa eftir mánuðum og stigum meiðsla

	Banaslys	Slys með alvarlegum meiðslum	Slys með minniháttar meiðslum	Slys án meiðsla	Samtals
Janúar	1	6	31	364	402
Febrúar	0	5	23	323	351
Mars	0	10	24	382	416
Apríl	0	8	20	304	332
Maí	1	10	36	331	378
Júní	0	4	27	275	306
Júlí	0	2	21	251	274
Ágúst	0	5	43	312	360
September	0	13	26	316	355
Október	0	10	29	324	363
Nóvember	0	2	20	339	361
Desember	1	6	16	383	406
Samtals	3	81	316	3904	4304

Fjöldi slasaðra og látinna eftir mánuðum og stigum meiðsla

	Látnir	Alvarlega slasaðir	Lítið slasaðir	Samtals
Janúar	1	6	48	55
Febrúar	0	5	30	35
Mars	0	11	30	41
Apríl	0	8	30	38
Maí	1	10	66	77
Júní	0	5	42	47
Júlí	0	2	29	31
Ágúst	0	5	67	72
September	0	13	36	49
Október	0	11	47	58
Nóvember	0	2	27	29
Desember	3	6	23	32
Samtals	5	84	475	564

Slasaðir á höfuðborgarsvæðinu



■ Látnir ■ Alvarlega slasaðir ■ Lítið slasaðir

1.1.3 Umferðarslys í Reykjavík

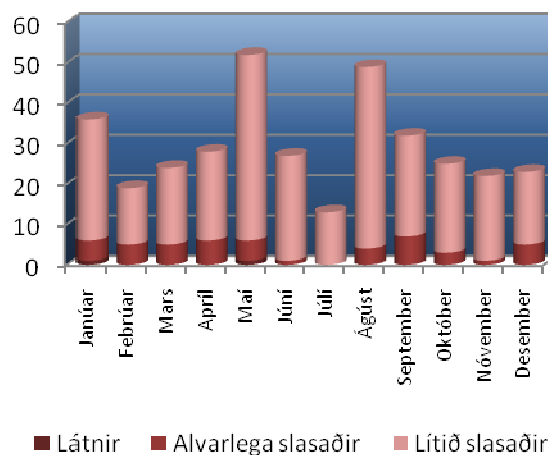
Fjöldi slysa eftir mánuðum og stigum meiðsla

	Banaslys	Slys með alvarlegum meiðslum	Slys með minniháttar meiðslum	Slys án meiðsla	Samtals
Janúar	1	5	21	263	290
Febrúar	0	5	11	226	242
Mars	0	5	16	263	284
Apríl	0	6	15	222	243
Maí	1	5	26	240	272
Júní	0	1	17	188	206
Júlí	0	0	12	168	180
Ágúst	0	4	30	218	252
September	0	7	19	237	263
Október	0	3	14	230	247
Nóvember	0	1	16	238	255
Desember	0	5	12	257	274
Samtals	2	47	209	2750	3008

Fjöldi slasaðra og látinna eftir mánuðum og stigum meiðsla

	Látnir	Alvarlega slasaðir	Lítið slasaðir	Samtals
Janúar	1	5	30	36
Febrúar	0	5	14	19
Mars	0	5	19	24
Apríl	0	6	22	28
Maí	1	5	46	52
Júní	0	1	26	27
Júlí	0	0	13	13
Ágúst	0	4	45	49
September	0	7	25	32
Október	0	3	22	25
Nóvember	0	1	21	22
Desember	0	5	18	23
Samtals	2	47	301	350

Slasaðir í Reykjavík

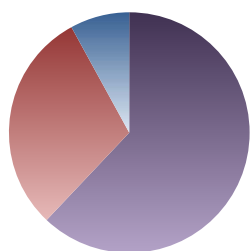


1.1.4 Umferðarslys eftir umdæmum

Höfuðborgarsvæðið	Banaslys	Alvarleg slys	Slys með litlum meiðslum	Óhöpp án meiðsla	Samtals slys og óhöpp	Látnir	Alvarlega slasaðir	Lítið slasaðir	Slasaðir samtals
Reykjavík	2	47	209	2750	3008	2	47	301	350
Seltjarnarnes	0	0	0	24	24	0	0	0	0
Kópavogur	0	7	39	465	511	0	7	56	63
Garðabær	1	4	20	178	203	3	4	31	38
Hafnarfjörður	0	10	27	341	378	0	10	46	56
Álftanes	0	0	0	4	4	0	0	0	0
Mosfellsbær	0	2	5	74	81	0	3	9	12
Höfuðborgarsvæðið utanbæjar	0	11	16	68	95	0	13	32	45
Höfuðborgarsvæðið samtals	3	81	316	3904	4304	5	84	475	564

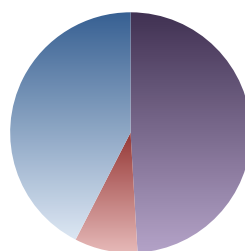
Suðurnes	Banaslys	Alvarleg slys	Slys með litlum meiðslum	Óhöpp án meiðsla	Samtals slys og óhöpp	Látnir	Alvarlega slasaðir	Lítið slasaðir	Slasaðir samtals
Vogar	0	0	0	4	4	0	0	0	0
Reykjanesbær	0	3	32	133	168	0	4	48	52
Grindavík	0	0	4	16	20	0	0	5	5
Sandgerði	0	0	2	6	8	0	0	3	3
Garður	0	0	1	5	6	0	0	1	1
Suðurnes utanbæjar	1	5	19	66	91	1	6	38	45
Suðurnes samtals	1	8	58	230	297	1	10	95	106

Fjöldi slasaðra á Höfuðborgarsvæðinu



- Reykjavík
- Aðrir bæir á Höfuðborgarsvæðinu
- Höfuðborgarsvæðið utanbæjar

Fjöldi slasaðra á Suðurnesjum

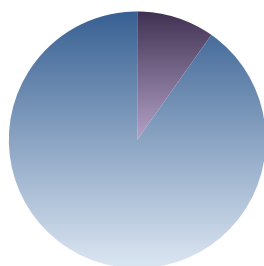


- Reykjanesbær
- Aðrir bæir á Suðurnesjum
- Suðurnes utanbæjar

Vesturland	Banaslys	Alvarleg slys	Slys með litlum meiðslum	Óhöpp án meiðsla	Samtals slys og óhöpp	Látnir	Alvarlega slasaðir	Lítið slasaðir	Slasaðir samtals
Akranes	0	1	3	48	52	0	1	3	4
Borgarnes	0	0	4	30	34	0	0	4	4
Hvanneyri	0	0	0	0	0	0	0	0	0
Stykkishólmur	0	0	0	4	4	0	0	0	0
Grundarfjörður	0	1	0	6	7	0	1	3	4
Ólafsvík	0	0	1	6	7	0	0	1	1
Hellissandur / Rif	0	0	0	2	2	0	0	0	0
Búðardalur	0	0	0	0	0	0	0	0	0
Vesturland utanbæjar	2	16	56	174	248	2	16	102	120
Vesturland samtals	2	18	64	270	354	2	18	113	133

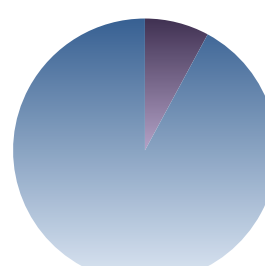
Vestfirðir	Banaslys	Alvarleg slys	Slys með litlum meiðslum	Óhöpp án meiðsla	Samtals slys og óhöpp	Látnir	Alvarlega slasaðir	Lítið slasaðir	Slasaðir samtals
Ísafjörður	0	1	2	28	31	0	1	2	3
Hnífsdalur	0	0	0	0	0	0	0	0	0
Bolungarvík	0	0	0	5	5	0	0	0	0
Súðavík	0	0	0	0	0	0	0	0	0
Flateyri	0	0	0	0	0	0	0	0	0
Suðureyri	0	0	0	1	1	0	0	0	0
Patreksfjörður	0	0	0	6	6	0	0	0	0
Tálknafjörður	0	0	0	2	2	0	0	0	0
Bíldudalur	0	0	0	1	1	0	0	0	0
Pingeyri	0	0	0	0	0	0	0	0	0
Vestfirðir utanbæjar	1	3	20	56	80	1	4	30	35
Vestfirðir samtals	1	4	22	99	126	1	5	32	38

Fjöldi slasaðra á Vesturlandi



■ Vesturland innanbæjar
■ Vesturland utanbæjar

Fjöldi slasaðra á Vestfjörðum

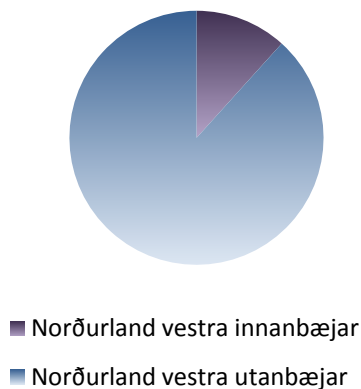


■ Ísafjörður
■ Aðrir bæir á Vestfjörðum
■ Vestfirðir utanbæjar

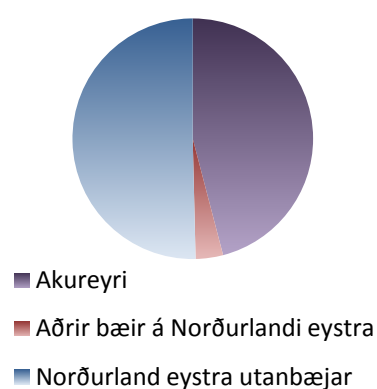
Norðurland vestra	Banaslys	Alvarleg slys	Slys með litlum meiðslum	Óhöpp án meiðsla	Samtals slys og óhöpp	Látnir	Alvarlega slasaðir	Lítið slasaðir	Slasaðir samtals
Hólmavík	0	1	0	5	6	0	1	0	1
Drangsnæs	0	0	0	0	0	0	0	0	0
Hvammstangi	0	0	0	3	3	0	0	0	0
Blönduós	0	0	0	11	11	0	0	0	0
Skagaströnd	0	0	0	4	4	0	0	0	0
Sauðárkrókur	0	0	4	20	24	0	0	5	5
Varmahlíð	0	0	0	0	0	0	0	0	0
Hofsós	0	0	0	0	0	0	0	0	0
Síglufjörður	0	1	3	7	11	0	1	4	5
Norðurland vestra utanbæjar	1	9	47	120	177	1	10	72	83
Norðurland vestra samtals	1	11	54	170	236	1	12	81	94

Norðurland eystra	Banaslys	Alvarleg slys	Slys með litlum meiðslum	Óhöpp án meiðsla	Samtals slys og óhöpp	Látnir	Alvarlega slasaðir	Lítið slasaðir	Slasaðir samtals
Akureyri	0	2	41	225	268	0	2	60	62
Grenivík	0	0	0	0	0	0	0	0	0
Árskógssandur	0	0	0	0	0	0	0	0	0
Svalbarðseyri	0	0	0	1	1	0	0	0	0
Dalvík	0	0	2	3	5	0	0	3	3
Ólafsfjörður	0	1	1	5	7	0	1	1	2
Húsavík	0	0	0	11	11	0	0	0	0
Laugar	0	0	0	1	1	0	0	0	0
Reykjahlíð	0	0	0	1	1	0	0	0	0
Kópasker	0	0	0	1	1	0	0	0	0
Raufarhöfn	0	0	0	1	1	0	0	0	0
Pórshöfn	0	0	0	3	3	0	0	0	0
Bakkafjörður	0	0	0	0	0	0	0	0	0
Vopnafjörður	0	0	0	1	1	0	0	0	0
Norðurland eystra utanbæjar	1	10	34	118	163	1	11	56	68
Norðurland eystra samtals	1	13	78	371	463	1	14	120	135

Fjöldi slasaðra á Norðurlandi vestra



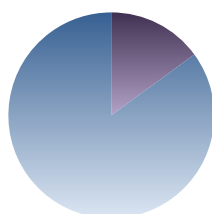
Fjöldi slasaðra á Norðurlandi eystra



Austurland	Banaslys	Alvarleg slys	Slys með litlum meiðslum	Óhöpp án meiðsla	Samtals slys og óhöpp	Látnir	Alvarlega slasaðir	Lítið slasaðir	Slasaðir samtals
Egilsstaðir	0	0	1	26	27	0	0	2	2
Seyðisfjörður	0	0	1	2	3	0	0	1	1
Borgarfjörður Eystri	0	0	0	0	0	0	0	0	0
Reyðarfjörður	0	0	2	7	9	0	0	2	2
Eskifjörður	0	0	1	4	5	0	0	1	1
Neskaupstaður	0	0	2	6	8	0	0	3	3
Fáskrúðsfjörður	0	0	0	2	2	0	0	0	0
Stöðvarfjörður	0	0	0	1	1	0	0	0	0
Breiðdalsvík	0	0	0	0	0	0	0	0	0
Djúpivogur	0	0	0	0	0	0	0	0	0
Höfn	0	0	3	13	16	0	0	4	4
Austurland utanbæjar	3	8	36	129	176	3	10	61	74
Austurland samtals	3	8	46	190	247	3	10	74	87

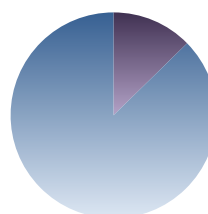
Suðurland	Banaslys	Alvarleg slys	Slys með litlum meiðslum	Óhöpp án meiðsla	Samtals slys og óhöpp	Látnir	Alvarlega slasaðir	Lítið slasaðir	Slasaðir samtals
Selfoss	0	1	4	93	98	0	1	5	6
Hveragerði	0	0	0	13	13	0	0	0	0
Þorlákshöfn	0	0	2	6	8	0	0	2	2
Eyrarbakki	0	0	0	2	2	0	0	0	0
Stokkseyri	0	0	0	5	5	0	0	0	0
Laugarás	0	0	0	0	0	0	0	0	0
Laugarvatn	0	0	0	2	2	0	0	0	0
Flúðir	0	0	0	1	1	0	0	0	0
Hella	0	0	1	8	9	0	0	1	1
Hvolsvöllur	0	0	0	6	6	0	0	0	0
Vík	0	0	0	4	4	0	0	0	0
Kirkjubæjarklaustur	0	0	0	6	6	0	0	0	0
Vestmannaeyjar	0	1	7	43	51	0	1	8	9
Suðurland utanbæjar	3	13	68	226	310	3	15	106	124
Suðurland samtals	3	15	82	415	515	3	17	122	142

Fjöldi slasaðra á Austurlandi



■ Austurland innanbæjar
■ Austurland utanbæjar

Fjöldi slasaðra á Suðurlandi



■ Suðurland innanbæjar
■ Suðurland utanbæjar

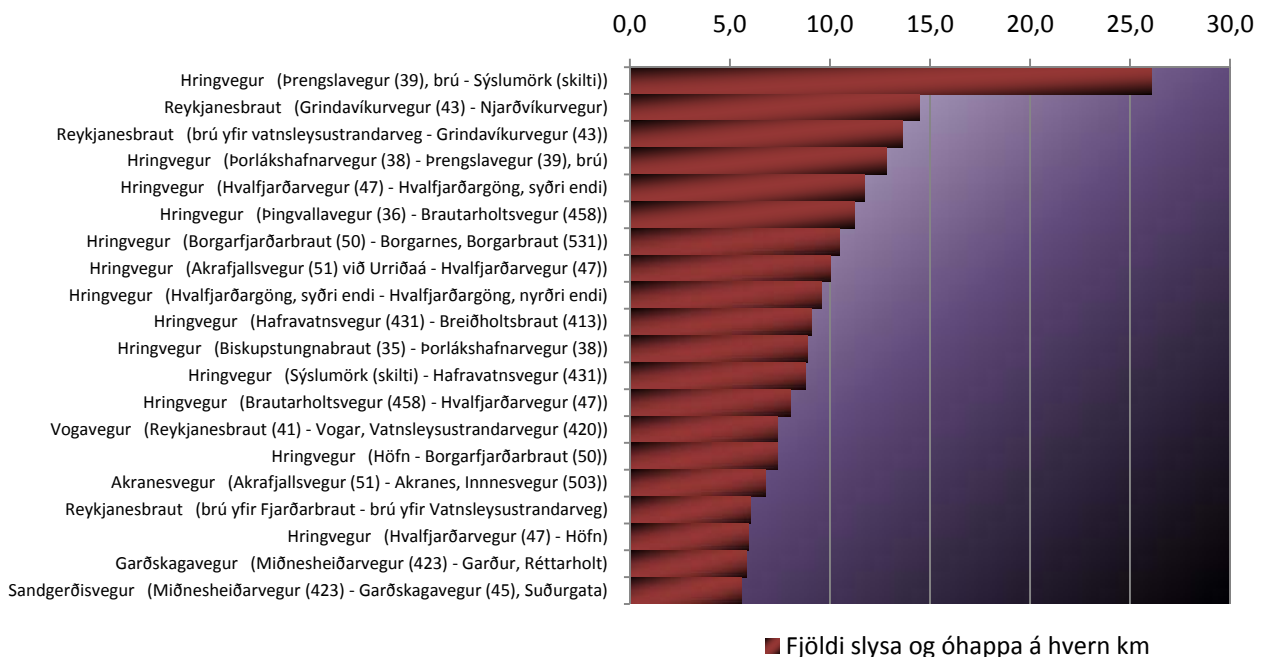
1.1.5 Hættulegustu vegir og gatnamót 2005-2009

Hættulegustu vegirnir í dreifbýli

Slys, með og án meiðsla 2005-2009

Vegnr.	Vegur	Fjöldi slysa	Lengd vegkafla (km)	Fjöldi slysa á hvern km
1-d9	Hringvegur (Prengslavegur (39), brú - Sýslumörk (skilti))	115	4,41	26,1
41-17	Reykjanesbraut (Grindavíkurvegur (43) - Njarðvíkurvegur)	66	4,56	14,5
41-16	Reykjanesbraut (brú yfir vatnsleysustrandarveg - Grindavíkurvegur (43))	158	11,62	13,6
1-d8	Hringvegur (Porlákshafnarvegur (38) - Prengslavegur (39), brú)	213	16,63	12,8
1-f7	Hringvegur (Hvalfjarðarvegur (47) - Hvalfjarðargöng, syðri endi)	11	0,94	11,7
1-f5	Hringvegur (Þingvallavegur (36) - Brautarholtsvegur (458))	134	11,96	11,2
1-g5	Hringvegur (Borgarfjarðarbraut (50) - Borgarnes, Borgarbraut (531))	26	2,48	10,5
1-g2	Hringvegur (Akrafjallsvegur (51) við Urriðaá - Hvalfjarðarvegur (47))	11	1,1	10,0
1-F8	Hringvegur (Hvalfjarðargöng, syðri endi - Hvalfjarðargöng, nyrðri endi)	55	5,76	9,5
1-e2	Hringvegur (Hafravatnsvegur (431) - Breiðholtsbraut (413))	31	3,41	9,1
1-d6	Hringvegur (Biskupstungnabraut (35) - Porlákshafnarvegur (38))	93	10,48	8,9
1-e1	Hringvegur (Sýslumörk (skilti) - Hafravatnsvegur (431))	86	9,79	8,8
1-f6	Hringvegur (Brautarholtsvegur (458) - Hvalfjarðarvegur (47))	29	3,61	8,0
421-01	Vogavegur (Reykjanesbraut (41) - Vogar, Vatnsleysustrandarvegur (420))	11	1,49	7,4
1-g4	Hringvegur (Höfn - Borgarfjarðarbraut (50))	62	8,41	7,4
509-01	Akranesvegur (Akrafjallsvegur (51) - Akranes, Innnesvegur (503))	10	1,48	6,8
41-15	Reykjanesbraut (brú yfir Fjarðarbraut - brú yfir Vatnsleysustrandarveg)	80	13,29	6,0
1-g3	Hringvegur (Hvalfjarðarvegur (47) - Höfn)	69	11,64	5,9
45-01	Garðskagavegur (Miðnesheiðarvegur (423) - Garður, Réttarholt)	34	5,85	5,8
429-02	Sandgerðisvegur (Miðnesheiðarvegur (423) - Garðskagavegur (45), Suðurgata)	24	4,32	5,6

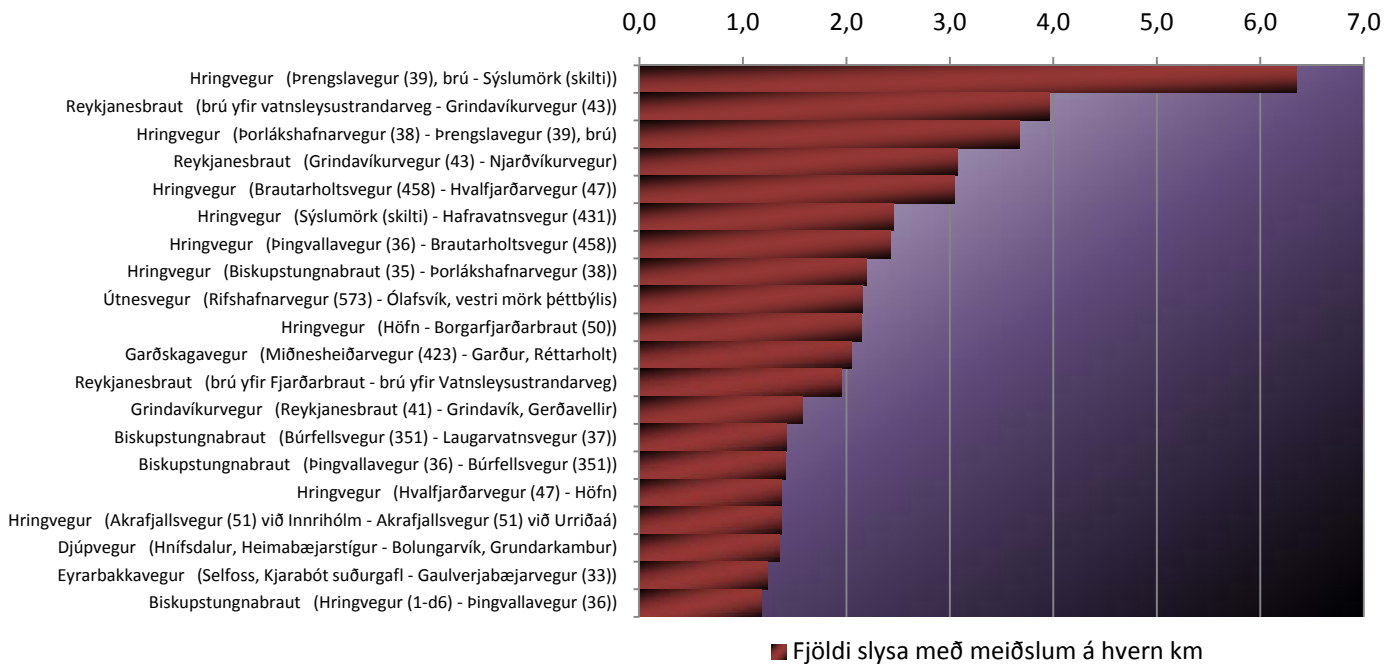
Fjöldi slysa og óhappa á hvern km 2005-2009



Slys með meiðslum 2005-2009

Vegnr.	Vegur	Fjöldi slysa með meiðslum	Lengd vegkafla (km)	Fjöldi slysa með meiðslum á hvern km
1-d9	Hringvegur (Prengslavegur (39), brú - Sýslumörk (skilti))	28	4,41	6,3
41-16	Reykjanesbraut (brú yfir vatnsleysustrandarveg - Grindavíkurvegur (43))	46	11,62	4,0
1-d8	Hringvegur (Þorlákshafnarvegur (38) - Prengslavegur (39), brú)	61	16,63	3,7
41-17	Reykjanesbraut (Grindavíkurvegur (43) - Njarðvíkurvegur)	14	4,56	3,1
1-f6	Hringvegur (Brautarholtsvegur (458) - Hvalfjarðarvegur (47))	11	3,61	3,0
1-e1	Hringvegur (Sýslumörk (skilti) - Hafravatnsvegur (431))	24	9,79	2,5
1-f5	Hringvegur (Þingvallavegur (36) - Brautarholtsvegur (458))	29	11,96	2,4
1-d6	Hringvegur (Biskupstungnabraut (35) - Þorlákshafnarvegur (38))	23	10,48	2,2
574-07	Útnesvegur (Rifshafnarvegur (573) - Ólafsvík, vestri mörk þéttbýlis)	11	5,1	2,2
1-g4	Hringvegur (Höfn - Borgarfjarðarbraut (50))	18	8,41	2,1
45-01	Garðskagavegur (Miðnesheiðarvegur (423) - Garður, Réttarholt)	12	5,85	2,1
41-15	Reykjanesbraut (brú yfir Fjarðarbraut - brú yfir Vatnsleysustrandarveg)	26	13,29	2,0
43-01	Grindavíkurvegur (Reykjanesbraut (41) - Grindavík, Gerðavellir)	21	13,3	1,6
35-03	Biskupstungnabraut (Búrfellsvegur (351) - Laugarvatnsvegur (37))	12	8,47	1,4
35-02	Biskupstungnabraut (Þingvallavegur (36) - Búrfellsvegur (351))	11	7,8	1,4
1-g3	Hringvegur (Hvalfjarðarvegur (47) - Höfn)	16	11,64	1,4
1-g1	Hringvegur (Akrafjallsvegur (51) við Innrihólm - Akrafjallsvegur (51) við Urriðaá)	15	10,93	1,4
61-45	Djúpvvegur (Hnífsdalur, Heimabæjarstígur - Bolungarvík, Grundarkambur)	12	8,9	1,3
34-02	Eyrbakkavegur (Selfoss, Kjarabót suðurgafli - Gaulverjabæjarvegur (33))	11	8,9	1,2
35-01	Biskupstungnabraut (Hringvegur (1-d6) - Þingvallavegur (36))	10	8,51	1,2

Fjöldi slysa með meiðslum á hvern km 2005-2009



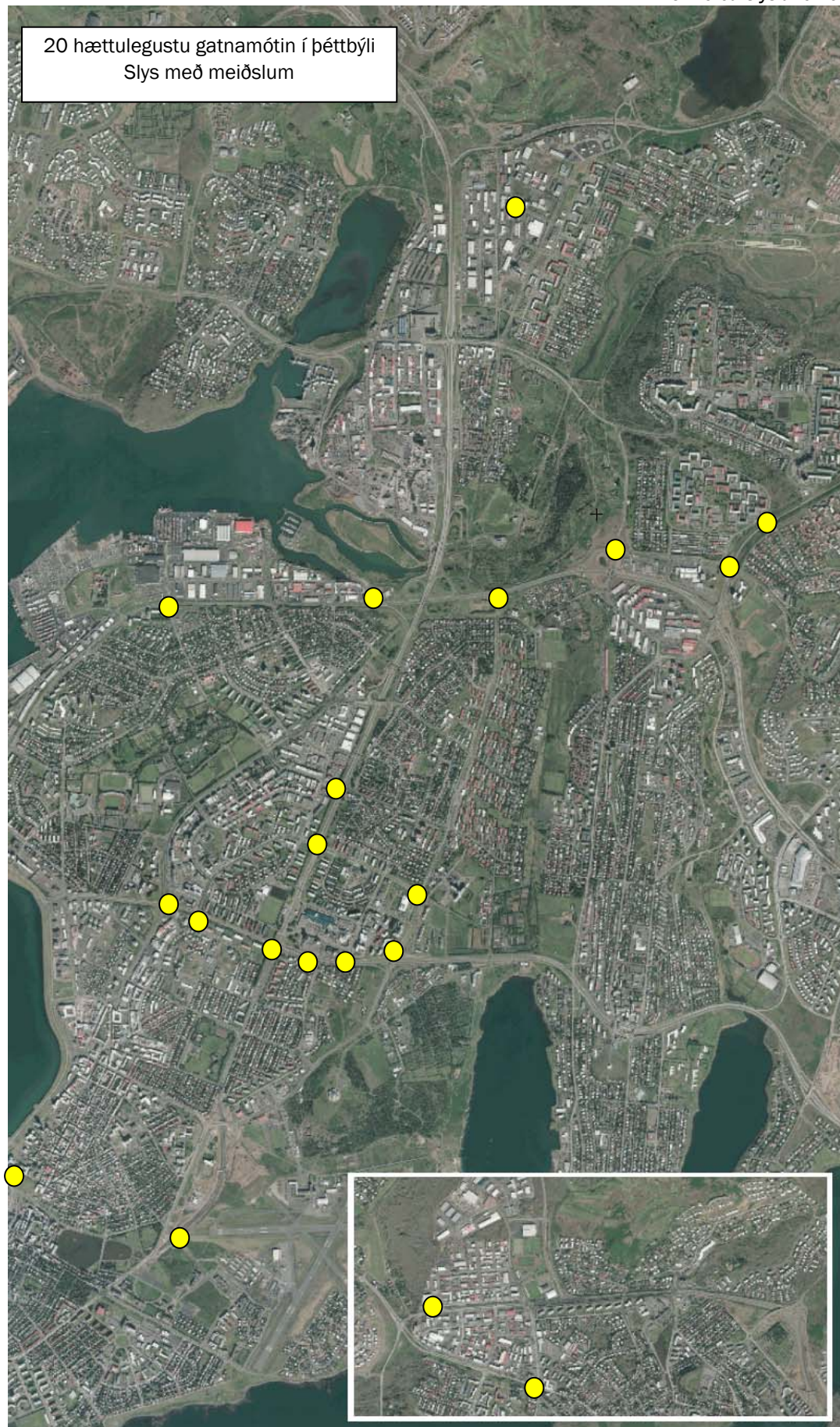
Hættulegustu gatnamótin í þéttbýli

Slys, með og án meiðsla 2005-2009

Þéttbýli	Gatnamót	Fjöldi slysa
Reykjavík	Grensásvegur / Miklabraut	175
Reykjavík	Miklabraut / Kringlumýrarbraut	157
Reykjavík	Hringbraut(nýja) / Njarðargata	124
Reykjavík	Suðurlandsbraut / Kringlumýrarbraut / Laugavegur	123
Reykjavík	Miklabraut / Háaleitisbraut	105
Hafnarfjörður	Reykjanesbraut / Lækjargata / Hlíðarberg	100
Reykjavík	Bústaðavegur / Reykjanesbraut	99
Reykjavík	Kringlumýrarbraut / Háaleitisbraut	89
Reykjavík	Hringbraut / Melatorg / Suðurgata	88
Reykjavík	Kringlumýrarbraut / Listabraut	85
Reykjavík	Breiðholtsbraut / Stekkjarbakki / Skógarsel	82
Reykjavík	Kringlumýrarbraut na-ramp / Bústaðavegur / Kringlumýrarbraut sa-ramp	75
Reykjavík	Bæjarháls / Höfðabakki / Straumur	70
Reykjavík	Langahlíð / Miklabraut / Miklabraut-Húsagata	66
Reykjavík	Suðurlandsbraut / Grensásvegur / Engjavegur	60
Hafnarfjörður	Reykjanesbraut / Fjarðarhraun	58
Reykjavík	Suðurlandsbraut / Skeiðarvogur / Fákafen	55
Reykjavík	Höfðabakki / Bíldshöfði	55
Hafnarfjörður	Flatahraun / Fjarðarhraun / Flatahraun / Fjarðarhraun	49
Reykjavík	Stórhöfði / Höfðabakki / Gullinbrú	48

Slys með meiðslum 2005-2009

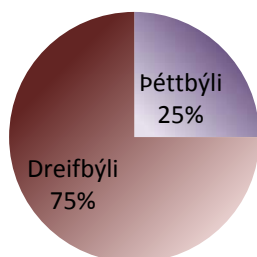
Þéttbýli	Gatnamót	Fjöldi slysa með meiðslum
Reykjavík	Suðurlandsbraut / Kringlumýrarbraut / Laugavegur	28
Reykjavík	Grensásvegur / Miklabraut	25
Reykjavík	Miklabraut / Kringlumýrarbraut	21
Reykjavík	Miklabraut / Háaleitisbraut	19
Reykjavík	Hringbraut(nýja) / Njarðargata	19
Reykjavík	Bústaðavegur / Reykjanesbraut	18
Reykjavík	Kringlumýrarbraut na-ramp / Bústaðavegur / Kringlumýrarbraut sa-ramp	15
Reykjavík	Breiðholtsbraut / Stekkjarbakki / Skógarsel	14
Reykjavík	Kringlumýrarbraut / Listabraut	12
Hafnarfjörður	Hólshraun / Fjarðarhraun	10
Reykjavík	Sæbraut / Holtavegur	10
Reykjavík	Breiðholtsbraut / Stöng / Seljaskógar	9
Hafnarfjörður	Hraunbrún / Reykjavíkurvegur / Flatahraun / Reykjavíkurvegur	8
Reykjavík	Lyngháls / Stuðlaháls	8
Reykjavík	Kringlumýrarbraut / Háaleitisbraut	7
Reykjavík	Kringlumýrarbraut / Hamrahlið	7
Reykjavík	Súðarvogur / Sæbraut	7
Reykjavík	Háaleitisbraut / Bústaðavegur	7
Reykjavík	Kalkofnsvegur / Geirsgata / Lækjargata	7
Reykjavík	Rampi Stekkjarbreykjanesb / Stekkjarbakki / Slaufa	7



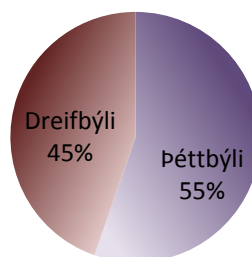
1.1.6 Fjöldi slysa í dreifbýli og þéttbýli

	Banaslys	Slys með alvarlegum meiðslum	Slys með minniháttar meiðslum	Slys án meiðsla	Samtals
Þéttbýli	3	83	424	4692	5202
Dreifbýli	12	75	296	957	1340
Samtals	15	158	720	5649	6542

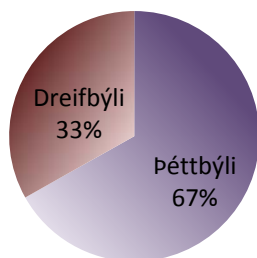
Banaslys



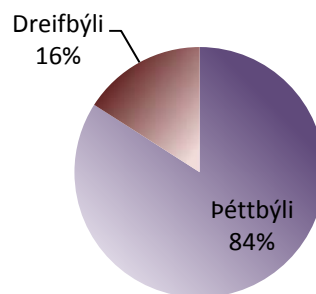
Slys með alvarlegum meiðslum



Slys með minniháttar meiðslum



Eignatjón eingöngu

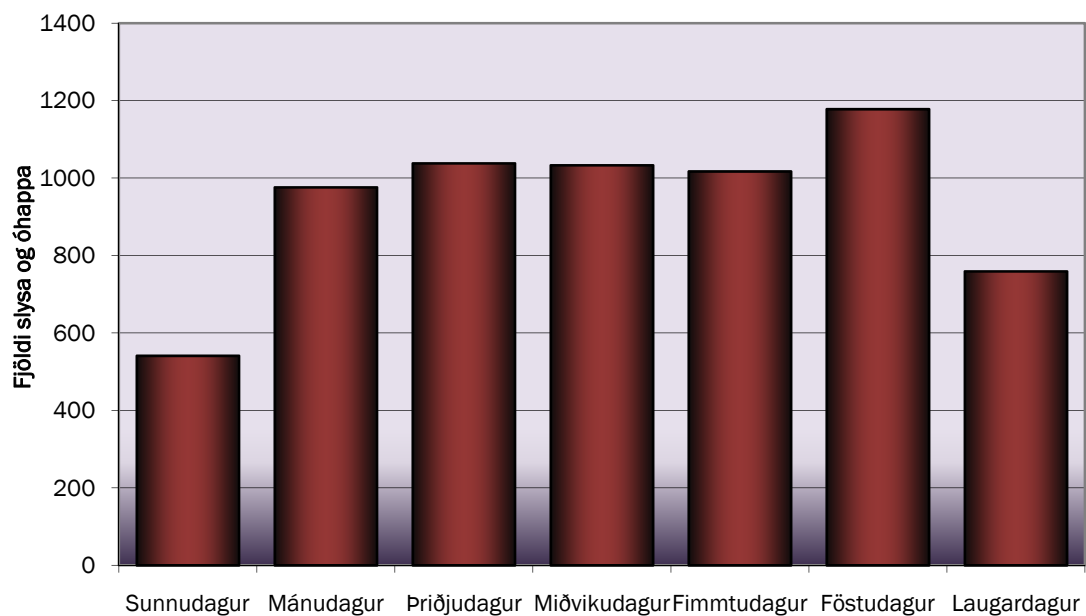


1.2 Tími umferðarslysa

1.2.1 Umferðarslys eftir vikudögum

	Banaslys	Slys með alvarlegum meiðslum	Slys með minniháttar meiðslum	Slys án meiðsla	Samtals
Sunnudagur	1	31	94	415	541
Mánudagur	2	13	96	865	976
Þriðjudagur	2	25	101	910	1038
Miðvikudagur	2	18	93	920	1033
Fimmtudagur	3	21	106	887	1017
Föstudagur	4	29	126	1019	1178
Laugardagur	1	21	104	633	759
Samtals	15	158	720	5649	6542

Fjöldi slysa og óhappa eftir vikudögum

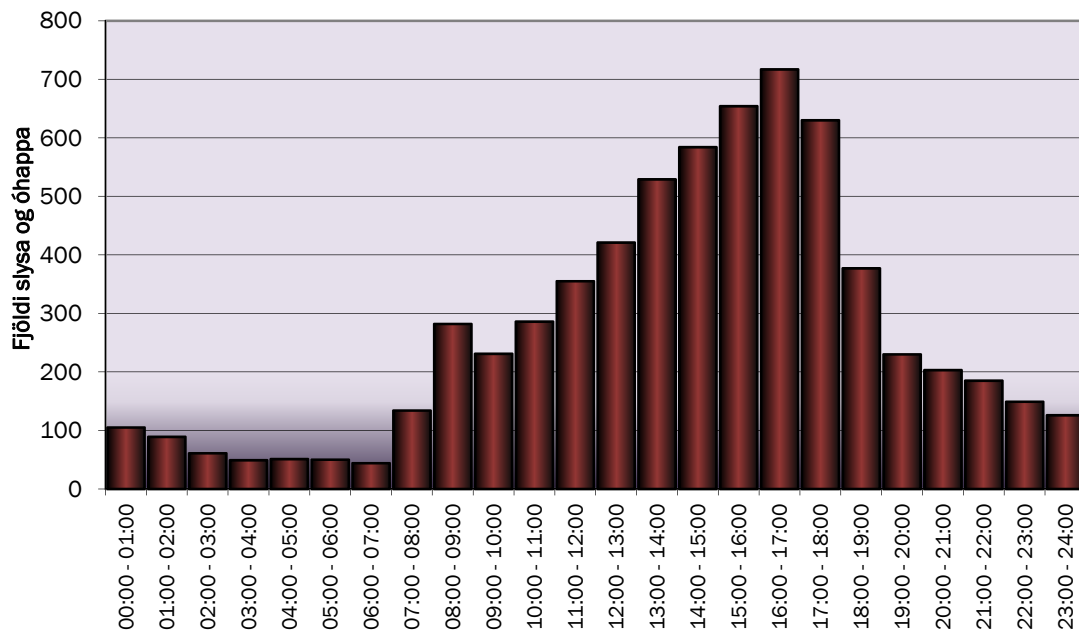


1.2.2 Umferðarslys eftir tíma sólarhrings

Fjöldi slysa

	Banaslys	Slys með alvarlegum meiðslum	Slys með minniháttar meiðslum	Slys án meiðsla	Samtals
00:00 - 01:00	0	2	13	90	105
01:00 - 02:00	0	4	12	73	89
02:00 - 03:00	0	1	17	43	61
03:00 - 04:00	0	2	8	39	49
04:00 - 05:00	0	2	8	41	51
05:00 - 06:00	1	4	7	38	50
06:00 - 07:00	1	0	7	36	44
07:00 - 08:00	1	9	30	94	134
08:00 - 09:00	0	2	22	258	282
09:00 - 10:00	0	6	23	202	231
10:00 - 11:00	2	2	22	260	286
11:00 - 12:00	0	6	33	316	355
12:00 - 13:00	1	8	32	380	421
13:00 - 14:00	0	15	50	464	529
14:00 - 15:00	2	10	51	521	584
15:00 - 16:00	0	14	56	584	654
16:00 - 17:00	1	16	67	633	717
17:00 - 18:00	2	7	65	556	630
18:00 - 19:00	0	15	30	332	377
19:00 - 20:00	2	9	48	171	230
20:00 - 21:00	1	11	30	161	203
21:00 - 22:00	0	7	35	143	185
22:00 - 23:00	1	4	33	111	149
23:00 - 24:00	0	2	21	103	126
Samtals	15	158	720	5649	6542

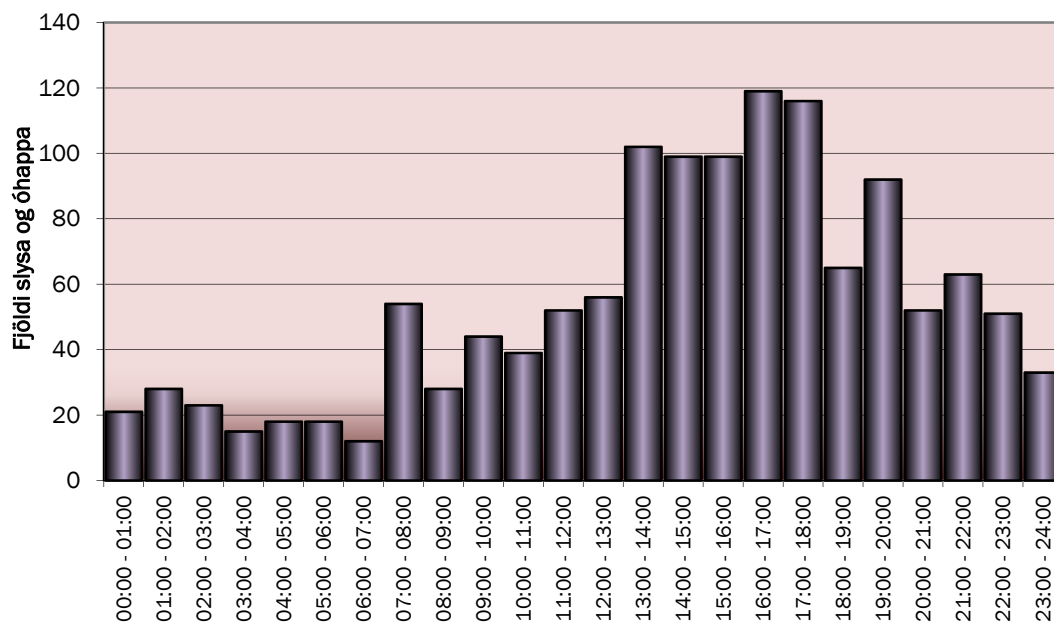
Fjöldi slysa og óhappa eftir tíma sólarhrings



Fjöldi slasaðra

	Banaslys	Slys með alvarlegum meiðslum	Slys með minniháttar meiðslum	Samtals
00:00 - 01:00	0	2	19	21
01:00 - 02:00	0	4	24	28
02:00 - 03:00	0	1	22	23
03:00 - 04:00	0	2	13	15
04:00 - 05:00	0	2	16	18
05:00 - 06:00	1	4	13	18
06:00 - 07:00	1	1	10	12
07:00 - 08:00	1	10	43	54
08:00 - 09:00	0	2	26	28
09:00 - 10:00	0	7	37	44
10:00 - 11:00	4	3	32	39
11:00 - 12:00	0	6	46	52
12:00 - 13:00	1	8	47	56
13:00 - 14:00	0	16	86	102
14:00 - 15:00	2	10	87	99
15:00 - 16:00	0	15	84	99
16:00 - 17:00	1	16	102	119
17:00 - 18:00	2	9	105	116
18:00 - 19:00	0	19	46	65
19:00 - 20:00	2	9	81	92
20:00 - 21:00	1	11	40	52
21:00 - 22:00	0	7	56	63
22:00 - 23:00	1	4	46	51
23:00 - 24:00	0	2	31	33
Samtals	17	170	1112	1299

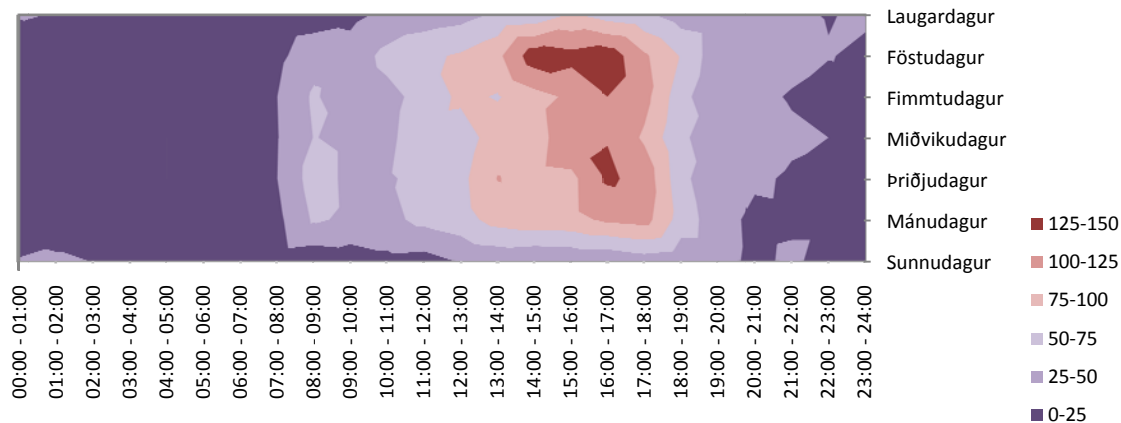
Fjöldi slasaðra eftir tíma sólarhrings



1.2.3 Umferðarslys eftir vikudögum og tíma sólarhrings

	Sun	Mán	Þrið	Mið	Fim	Fös	Lau	Samtals
00:00 - 01:00	26	12	13	6	10	11	27	105
01:00 - 02:00	30	6	5	6	5	13	24	89
02:00 - 03:00	24	5	2	7	5	5	13	61
03:00 - 04:00	19	1	3	2	1	4	19	49
04:00 - 05:00	15	2	1	1	7	4	21	51
05:00 - 06:00	17	2	4	2	9	5	11	50
06:00 - 07:00	10	7	2	5	8	3	9	44
07:00 - 08:00	13	19	25	24	25	19	9	134
08:00 - 09:00	8	54	62	51	54	40	13	282
09:00 - 10:00	12	45	44	44	32	36	18	231
10:00 - 11:00	19	43	48	45	43	57	31	286
11:00 - 12:00	16	57	55	63	58	70	36	355
12:00 - 13:00	28	65	68	60	81	78	41	421
13:00 - 14:00	32	85	101	90	73	94	54	529
14:00 - 15:00	28	91	91	87	91	140	56	584
15:00 - 16:00	30	93	94	121	105	133	78	654
16:00 - 17:00	30	105	129	124	125	141	63	717
17:00 - 18:00	39	110	117	96	109	104	55	630
18:00 - 19:00	33	64	57	53	59	73	38	377
19:00 - 20:00	33	35	30	40	27	33	32	230
20:00 - 21:00	20	19	29	38	31	35	31	203
21:00 - 22:00	29	21	22	29	23	33	28	185
22:00 - 23:00	17	21	19	25	17	26	24	149
23:00 - 24:00	13	14	17	14	19	21	28	126
Samtals	541	976	1038	1033	1017	1178	759	6542

Fjöldi umferðarslysa og -óhappa eftir vikudögum og tíma sólarhrings



ækkst

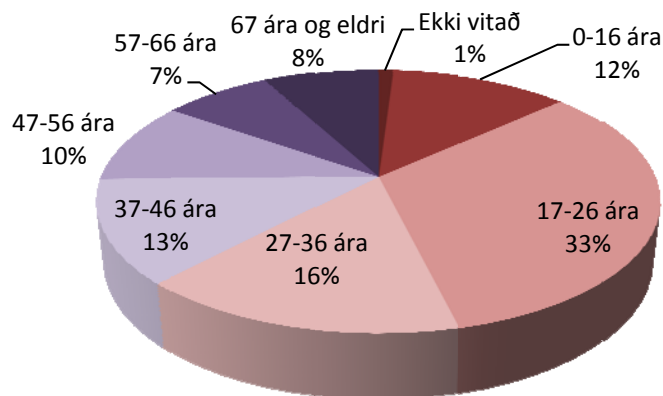
lgum

1.3 Aldur, kyn og þjóðerni

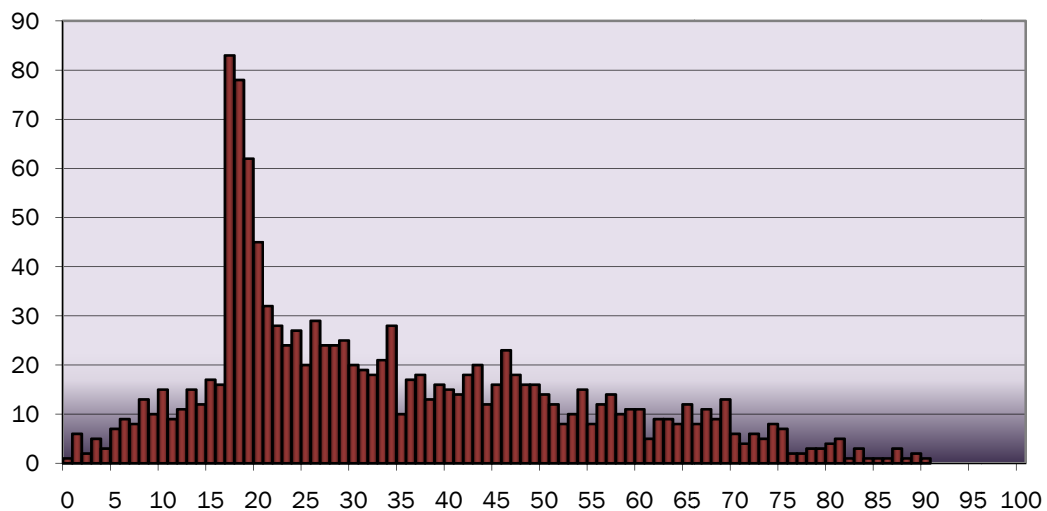
1.3.1 Aldursskipting slasaðra og látinna

	Látnir	Alvarlega slasaðir	Lítið slasaðir	Samtals
Ekki vitað	0	0	13	13
0-16 ára	0	21	138	159
17-26 ára	2	38	388	428
27-36 ára	3	32	171	206
37-46 ára	2	25	138	165
47-56 ára	5	20	104	129
57-66 ára	3	19	75	97
67 ára og eldri	2	15	85	102
Samtals	17	170	1112	1299

Aldursskipting slasaðra og látinna í umferðarslysum

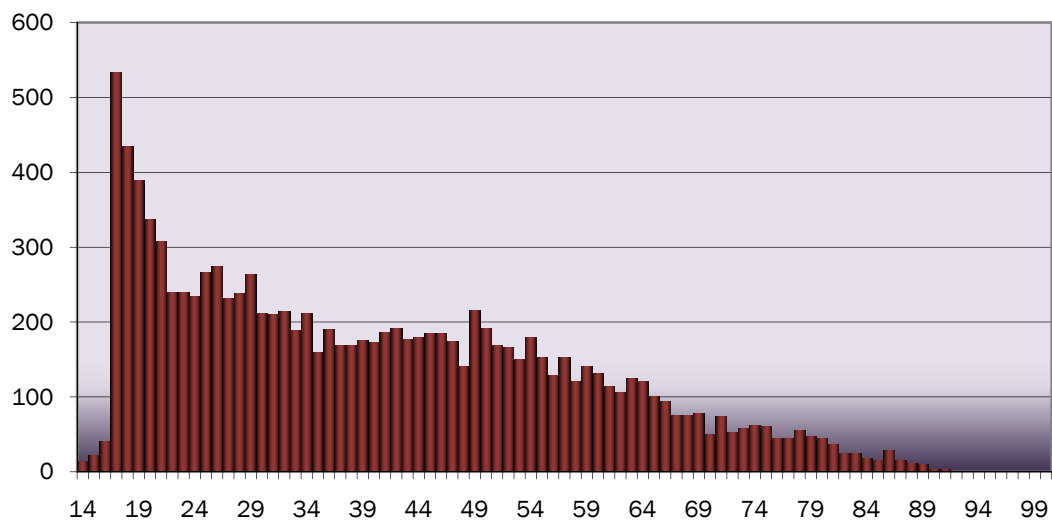


Fjöldi slasaðra og látinna eftir aldri

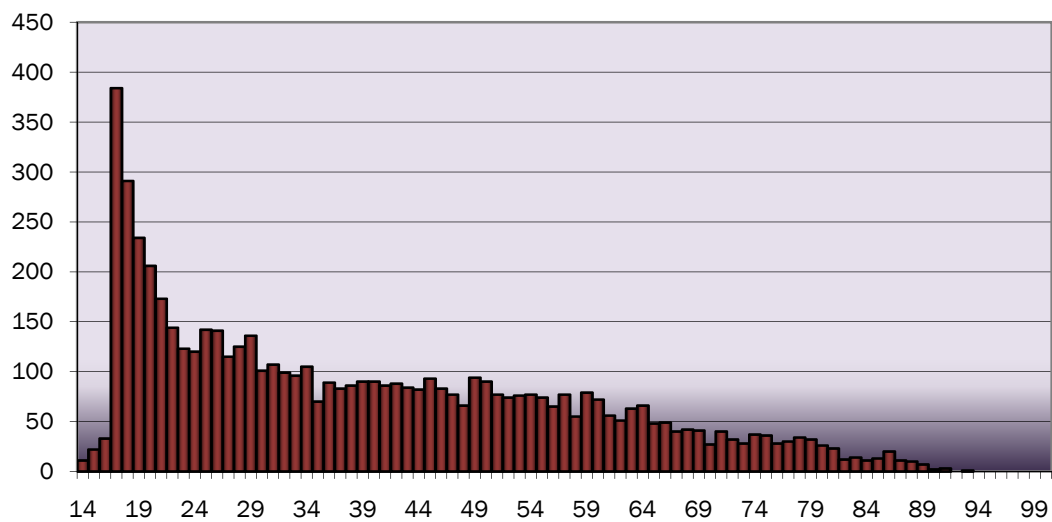


1.3.2 Aldur ökumanna

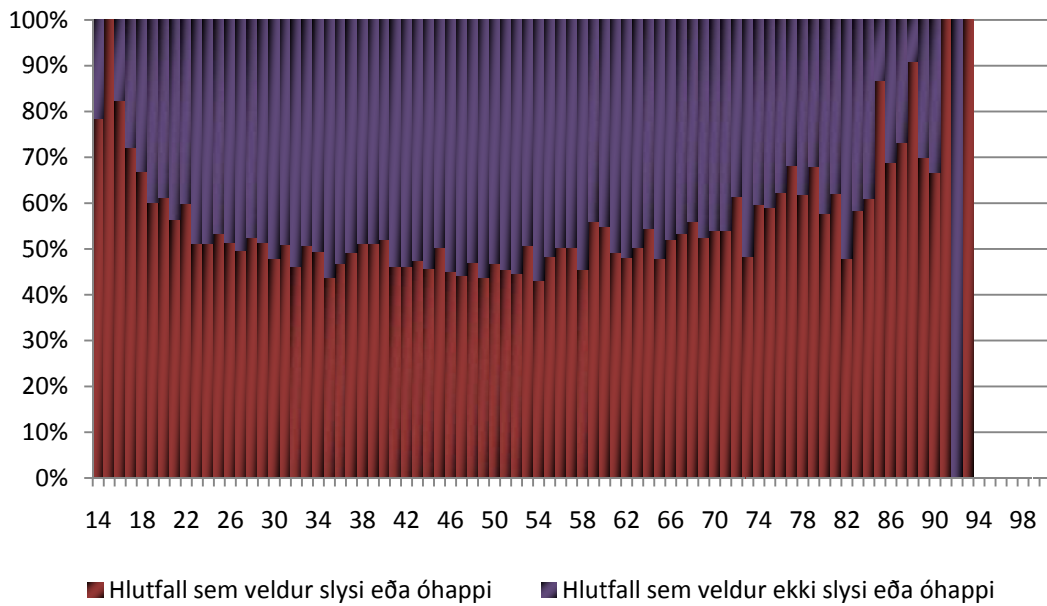
Aldur ökumanna sem lenda í slysum og óhöppum



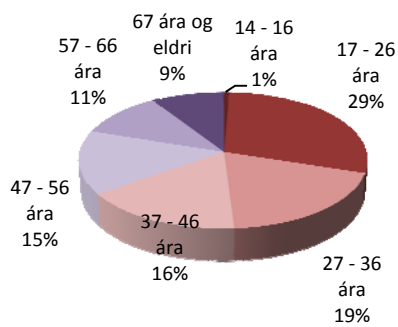
Aldur ökumanna sem valda slysum og óhöppum



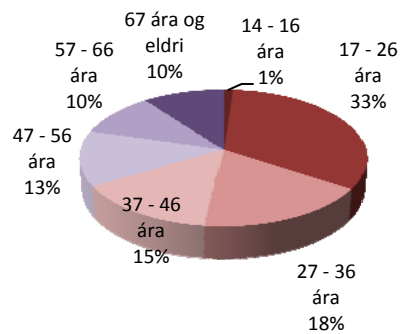
Aldur ökumanna sem valda og valda ekki slysi eða óhappi



Aldursskipting ökumanna sem lenda í umferðarslysum og óhöppum



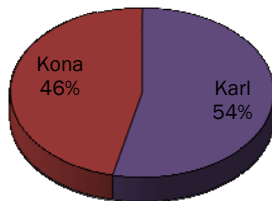
Aldursskipting ökumanna sem valda umferðarslysum og óhöppum



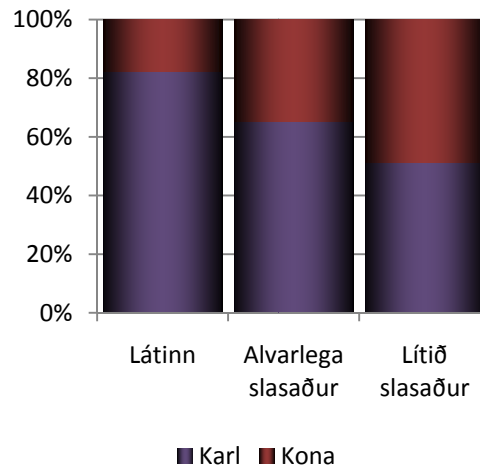
1.3.3 Kyn slasaðra og látinna

	Karl	Kona	Samtals
Látinn	14	3	17
Alvarlega slasaður	111	59	170
Lítið slasaður	570	540	1112
Samtals	695	602	1299

Kyn slasaðra og látinna

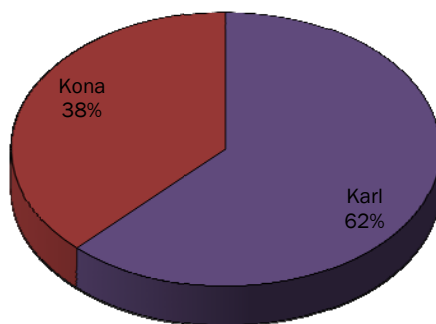


Kyn slasaðra og látinna



1.3.4 Kyn ökumanna í umferðarslysum

Kyn ökumanna sem lenda í umferðarslysum / umferðaróhöppum



1.3.5 Þjóðerni slasaðra

	Látnir	Alvarlega slasaðir	Lítið slasaðir	Samtals
Ísland	14	144	945	1103
Pólland	0	3	30	33
Stóra Bretland	0	2	13	15
Þýskaland	0	2	12	14
Víetnam	0	2	10	12
Frakkland	0	2	9	11
Spánn	0	1	9	10
Ítalía	0	2	7	9
Filippseyjar	0	0	8	8
Svíþjóð	0	2	5	7
Tékkland	1	1	4	6
Kína	1	1	3	5
Holland	0	1	4	5
Noregur	1	0	3	4
Danmörk	0	1	3	4
Ástralía	0	0	4	4
Júgóslavía	0	0	4	4
Austurríki	0	2	1	3
Finnland	0	1	2	3
Hong Kong	0	0	3	3
Írland	0	0	3	3
Litháen	0	0	3	3
Taíland	0	0	3	3
Bandaríkin	0	0	3	3
Portúgal	0	1	1	2
Óþekkt	0	0	2	2
Bahrain	0	0	2	2
Kanada	0	0	2	2
Kólumbía	0	0	2	2
Japan	0	0	2	2
Suður Kórea	0	0	2	2
Marakkó	0	0	2	2
Belgía	0	1	0	1
Úkraína	0	1	0	1
Chile	0	0	1	1
Indland	0	0	1	1
Íran	0	0	1	1
Mexíkó	0	0	1	1
Pakístan	0	0	1	1
Tansanía	0	0	1	1
Samtals	17	170	1112	1299

	Látnir	Alvarlega slasaðir	Lítið slasaðir	Samtals
Íslenskir	14	144	945	1103
Erlendir	3	26	167	196
Samtals	17	170	1112	1299

	Látnir	Alvarlega slasaðir	Lítið slasaðir	Samtals
Íslenskir	82,4%	84,7%	85,0%	84,9%
Erlendir	17,6%	15,3%	15,0%	15,1%

1.3.6 Búseta ökumanna

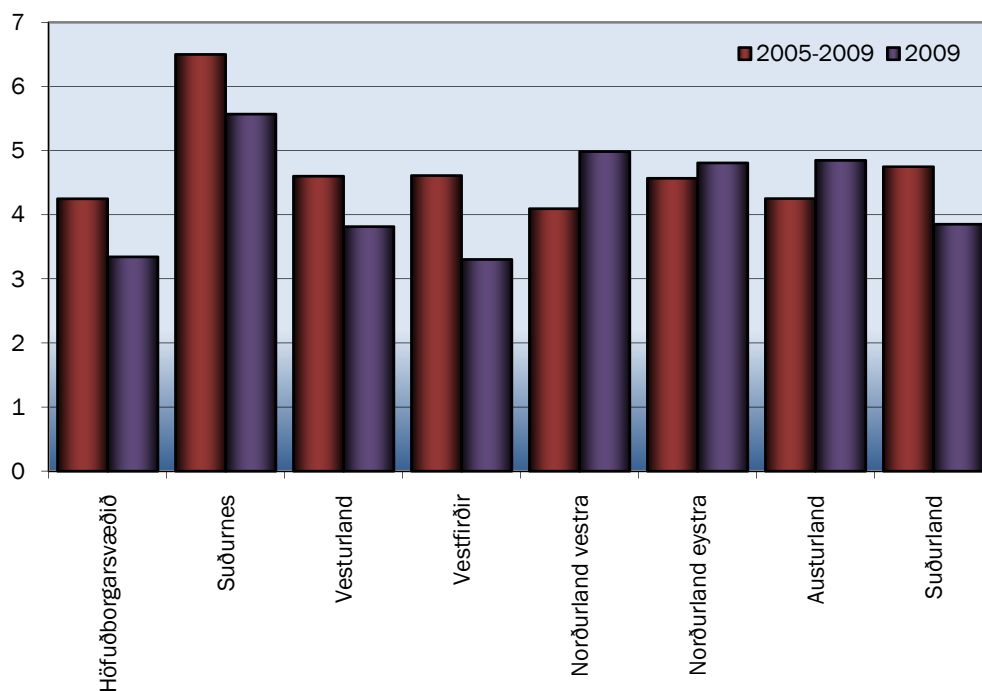
Fjöldi ökumanna sem lenti í slysi árið 2009 eftir búsetu ökumanns

Búseta	Íbúafjöldi 2009	Fjöldi ökumanna sem lenti í slysi	Fjöldi ökumanna sem lenti í slysi með meiðslum	Fjöldi ökumanna sem lenti í slysi á hverja 1000 íbúa	Fjöldi ökumanna sem lenti í slysi með meiðslum á hverja 1000 íbúa
Höfuðborgarsvæðið	201.257	6344	673	31,5	3,3
Suðurnes	21.544	559	120	25,9	5,6
Vesturland	15.987	313	61	19,6	3,8
Vestfirðir	6.358	123	21	19,3	3,3
Norðurland vestra	9.425	199	47	21,1	5,0
Norðurland eystra	28.486	578	137	20,3	4,8
Austurland	12.167	249	59	20,5	4,8
Suðurland	24.144	612	93	25,3	3,9
Reykjavík	119.549	3837	395	32,1	3,3
Seltjarnarnes	4.403	106	10	24,1	2,3
Kópavogur	29.976	964	106	32,2	3,5
Hafnarfjörður	25.850	799	95	30,9	3,7
Garðabær	10.358	338	39	32,6	3,8
Mosfellsbær	8.605	242	23	28,1	2,7
Reykjanesbær	13.032	329	78	25,2	6,0
Akranes	6.609	102	17	15,4	2,6
Akureyri	17.355	372	84	21,4	4,8
Selfoss	6.574	141	23	21,4	3,5
Vestmannaeyjar	4.086	91	11	22,3	2,7
Ísafjörður	2.734	42	7	15,4	2,6
Egilsstaðir	2.701	47	9	17,4	3,3

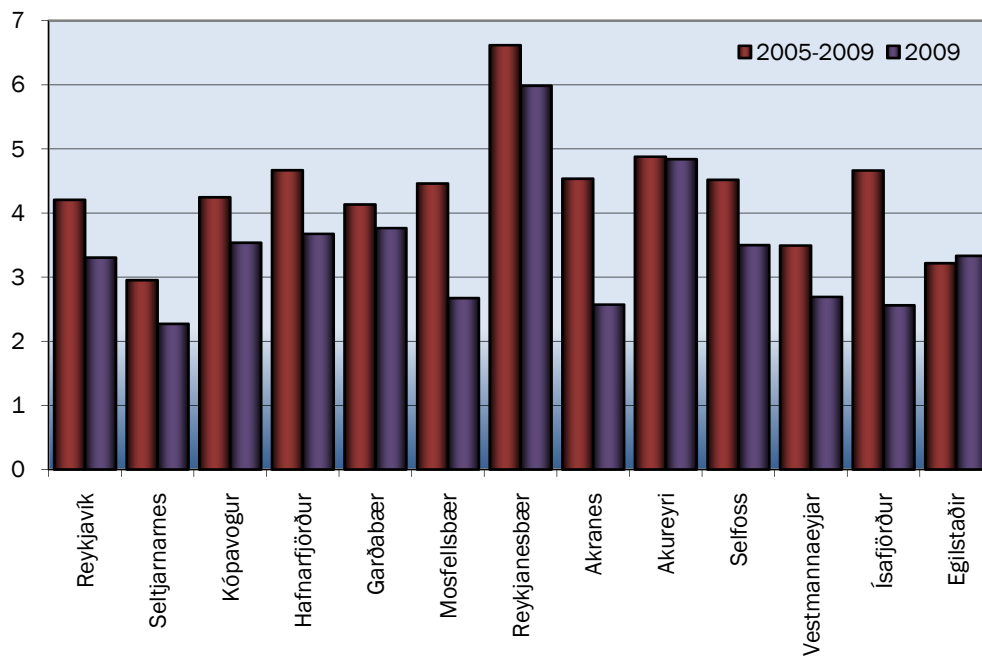
Fjöldi ökumanna sem lenti í slysi árin 2005 - 2009 eftir búsetu ökumanns

Búseta	Meðal-íbúafjöldi 2005-2009	Meðalfjöldi ökumanna sem lenti í slysi	Meðalfjöldi ökumanna sem lenti í slysi með meiðslum	Meðalfjöldi ökumanna sem lenti í slysi á hverja 1000 íbúa	Meðalfjöldi ökumanna sem lenti í slysi með meiðslum á hverja 1000 íbúa
Höfuðborgarsvæðið	192.565	7078	818	36,8	4,2
Suðurnes	19.228	668	125	34,7	6,5
Vesturland	15.384	443	71	28,8	4,6
Vestfirðir	6.461	185	30	28,6	4,6
Norðurland vestra	9.572	228	39	23,8	4,1
Norðurland eystra	28.063	680	128	24,2	4,6
Austurland	12.932	294	55	22,8	4,3
Suðurland	22.989	716	109	31,2	4,8
Reykjavík	116.769	4409	491	37,8	4,2
Seltjarnarnes	4.469	139	13	31,1	3,0
Kópavogur	27.740	954	118	34,4	4,2
Hafnarfjörður	23.827	913	111	38,3	4,7
Garðabær	9.679	311	40	32,1	4,1
Mosfellsbær	7.801	276	35	35,4	4,5
Reykjanesbær	12.027	430	80	35,8	6,6
Akranes	6.086	152	28	24,9	4,5
Akureyri	16.807	435	82	25,9	4,9
Selfoss	5.977	202	27	33,7	4,5
Vestmannaeyjar	4.122	104	14	25,1	3,5
Ísafjörður	2.744	70	13	25,7	4,7
Egilsstaðir	2.486	48	8	19,4	3,2

Fjöldi ökumanna sem lendir í slysi með meiðslum
á hverja 1000 íbúa (búseta ökumanna)
- Landshlutar -

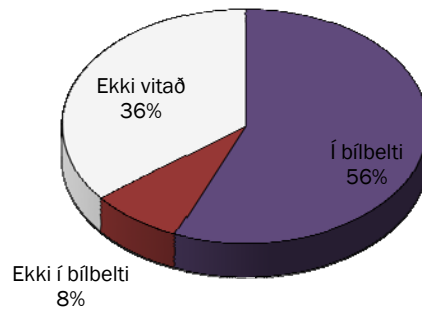


Fjöldi ökumanna sem lendir í slysi með meiðslum
á hverja 1000 íbúa (búseta ökumanna)
- Landshlutar -



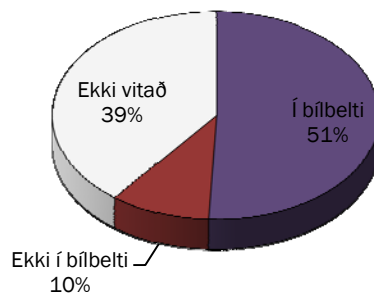
1.4 Bílbeltanotkun

1.4.1 Bílbeltanotkun slasaðra og látinna

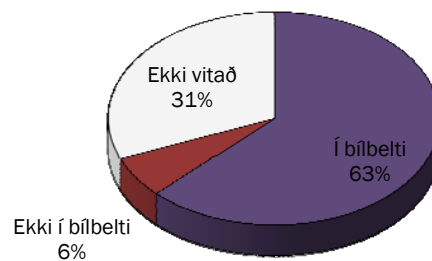


1.4.2 Bílbeltanotkun kynjanna

Karlmenn sem slasast í umferðinni



Konur sem slasast í umferðinni



1.5 Vegfarendur

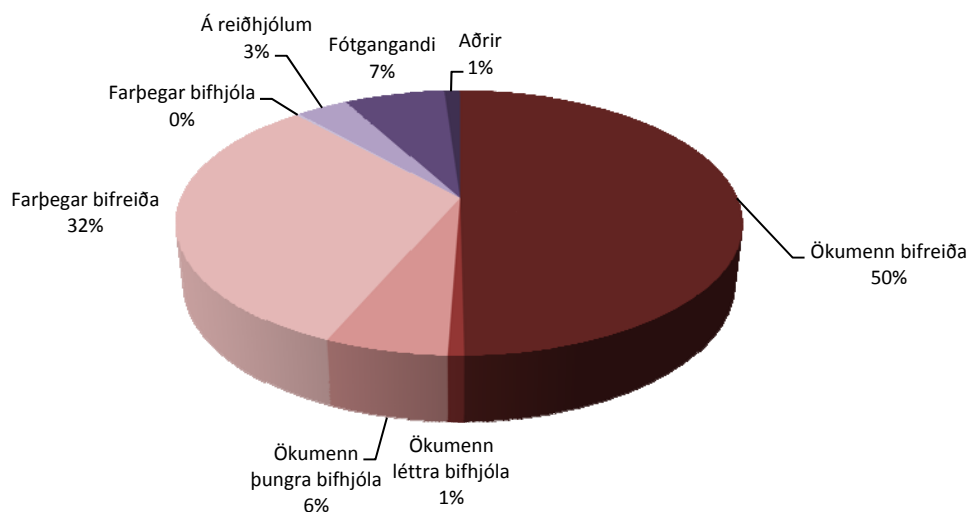
1.5.1 Slasaðir og látnir eftir vegfarendahópum

	Slasaðir og látnir alls				Slasaðir og látnir ökumenn			
	Látnir	Alvarlega slasaðir	Lítið slasaðir	Samtals	Látnir	Alvarlega slasaðir	Lítið slasaðir	Samtals
Í fólksbílum	9	90	878	977	5	55	527	587
Í hópferðarbílum	0	4	8	12	0	0	2	2
Í sendib./vörub./flutn.b.	2	5	64	71	1	2	53	56
Á léttum bifhjólum	0	1	9	10	0	1	9	10
Á þungum bifhjólum	2	30	47	79	2	30	44	76
Á reiðhjólum	0	10	36	46	0	10	36	46
Fótgangandi	2	23	63	88				
Aðrir	2	7	7	16	1	7	6	14
Samtals	17	170	1112	1299	9	105	677	791

1.5.2 Aldursskipting vegfarendahópa slasaðra og látinna

	Ekki vitað	6 ára og yngra	7-14 ára	15-16 ára	17-20 ára	21-24 ára	25-64 ára	65 ára og eldra	Alls
Ökumenn bifreiða	1	0	0	2	155	52	366	71	647
Ökumenn létttra bifhjóla	0	0	1	3	1	1	4	0	10
Ökumenn þungra bifhjóla	0	0	1	1	2	7	62	3	76
Farþegar bifreiða	11	22	42	20	94	45	146	35	415
Farþegar bifhjóla	0	0	0	1	0	0	2	0	3
Á reiðhjólum	1	2	24	1	2	4	11	1	46
Fótgangandi	0	8	25	3	12	2	26	12	88
Aðrir	0	1	0	2	2	0	9	0	14
Samtals	13	33	93	33	268	111	626	122	1299

Vegfarendahópar slasaðra og látinna í umferðarslysum

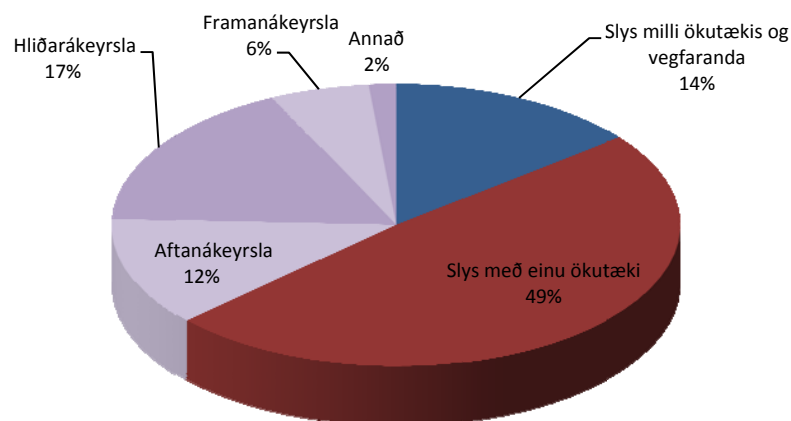


1.6 Tegundir og orsakir slysa

1.6.1 Tegundir slysa (Slys með meiðslum og banaslys)

	Fjöldi slysa með meiðslum	Fjöldi látinna	Fjöldi slasaðra
Slys milli ökutækis og óvarins vegfaranda	128	2	128
Slys með einu ökutæki	436	9	608
Slys með fleiri en einu ökutæki þar af...	329	6	546
Aftanákeyrsla	112	0	170
Hliðarákeyrsla	153	1	260
Framanákeyrsla	50	5	99
Annað (þ.á.m. árekstur á kyrrstætt ökutæki)	14	0	17
Samtals slys	893	17	1282

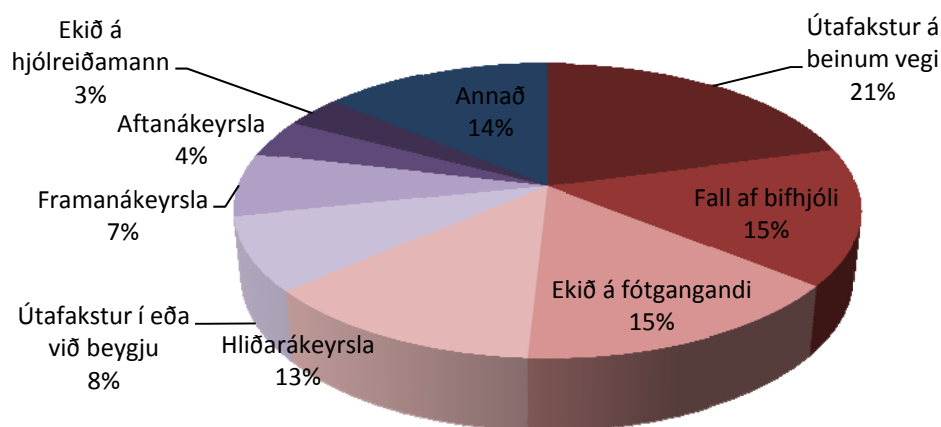
Tegundir slysa með meiðslum eða dauðsföllum



1.6.2 Tegundir alvarlegra slysa og banaslysa

	Fjöldi slysa
Útafakstur á beinum vegi	36
Fall af bifhjóli	26
Ekið á fótgangandi	26
Hliðarákeyrsla	22
Útafakstur í eða við beygju	14
Framanákeyrsla	12
Aftanákeyrsla	7
Ekið á hjólreiðamann	6
Ekið á hlut, hlutir fjúka eða falla á ökutæki	6
Ekið á ljósastaur	5
Reiðhjólamaður fellur	3
Slys í strætisvagni	3
Ökutæki veltur á vegi	3
Önnur tegund óhapps	1
Slys er farþegi fellur út úr bifreið.	1
Slys í hringtorgi	1
Ekið fram af bryggju, brú eða í vatn eða á.	1
Samtals	173

Tegundir alvarlegra slysa og banaslysa

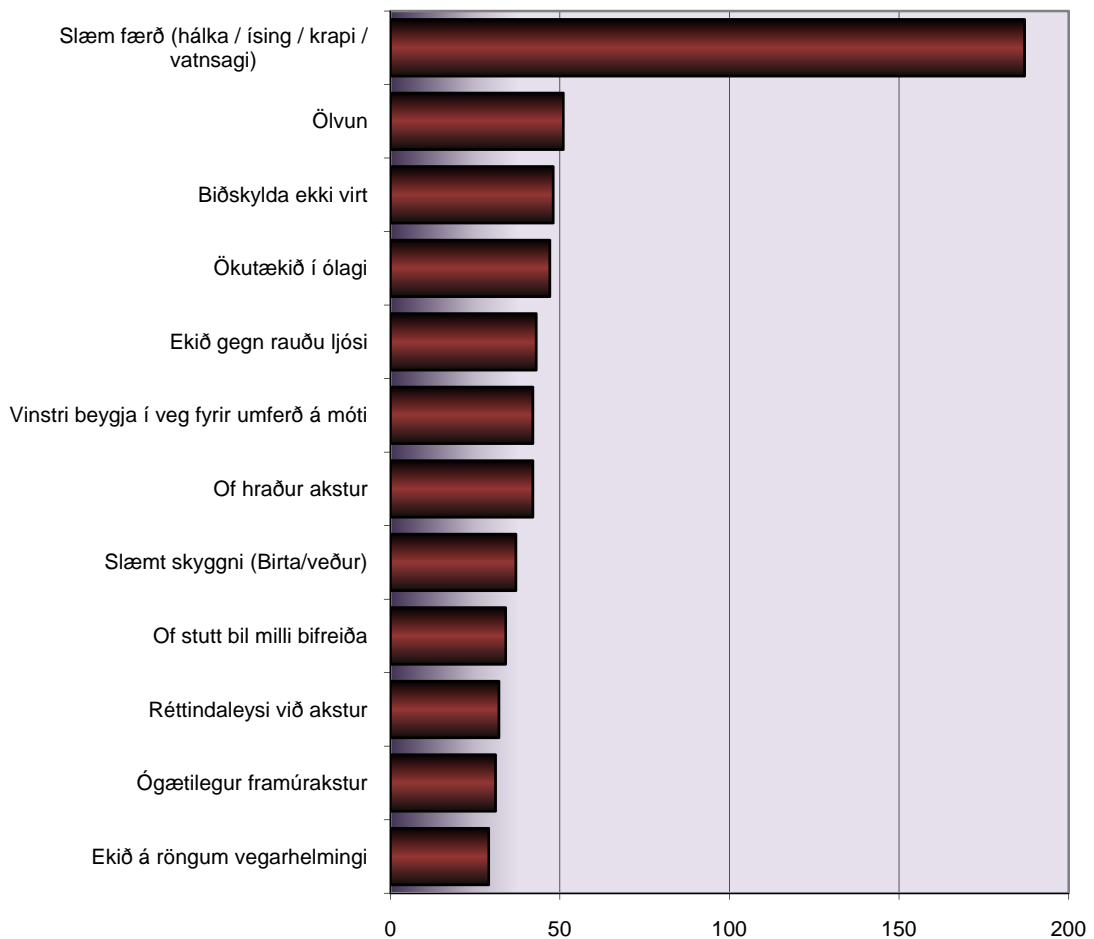


1.6.3 Orsakir slysa

Valdar orsakir slysa með meiðslum

	Fjöldi slysa
Slæm færð (hálfka / ísing / krapi / vatnsagi)	187
Ölvun	51
Biðskylda ekki virt	48
Ökutækið í ólagi	47
Ekið gegn rauðu ljósi	43
Vinstri beygja í veg fyrir umferð á móti	42
Of hraður akstur	42
Slæmt skyggni (Birta/veður)	37
Of stutt bil milli bifreiða	34
Réttindaleysi við akstur	32
Ógætilegur framúrakstur	31
Ekið á röngum vegarhelmingi	29

Valdar orsakir slysa



Ath. Flest slysin eru af völdum gáleysis eða rangra aðgerða ökumanns. Þær orsakir koma ekki fram hér. Listinn hér að ofan er ekki tæmandi heldur eru aðeins valdar algengustu orsakirnar. Einnig má nefna að hvert slys getur haft fleiri en eina orsök og því er summa allra orsaka ávallt meiri en fjöldi slysa.

1.7 Aðstæður við slys

1.7.1 Veður

	Banaslys	Slys með alvarlegum meiðslum	Slys með minniháttar meiðslum	Slys án meiðsla	Samtals
<i>Ekki vitað</i>	1	33	101	1089	1224
<i>Sólskin</i>	4	23	137	382	546
<i>Bjart</i>	2	14	71	2254	2341
<i>Skýjað</i>	5	60	210	1113	1388
<i>Hálfskýjað</i>	0	3	46	124	173
<i>Regn</i>	2	12	75	380	469
<i>Snjócoma</i>	0	2	14	116	132
<i>Þoka</i>	0	1	10	17	28
<i>Stormur</i>	1	3	11	32	47
<i>Slydda</i>	0	1	11	44	56
<i>Skafranningur</i>	0	2	12	37	51
<i>Élþagangur</i>	0	4	22	61	87
<i>Annað</i>	0	0	0	0	0
Samtals	15	158	720	5649	6542

1.7.2 Færð

	Banaslys	Slys með alvarlegum meiðslum	Slys með minniháttar meiðslum	Slys án meiðsla	Samtals
<i>Ekki vitað</i>	1	32	76	2058	2167
<i>Purrt, góð færð</i>	9	72	307	1535	1923
<i>Blautt</i>	4	23	143	1111	1281
<i>Hálka, ísing</i>	1	22	113	469	605
<i>Pungfært, snjór</i>	0	3	15	260	278
<i>Hálka og snjór</i>	0	6	66	216	288
Samtals	15	158	720	5649	6542

1.7.3 Birta

	Banaslys	Slys með alvarlegum meiðslum	Slys með minniháttar meiðslum	Slys án meiðsla	Samtals
<i>Ekki vitað</i>	2	27	62	788	879
<i>Myrkur</i>	2	24	94	484	604
<i>Rökkur</i>	3	6	31	212	252
<i>Götulýsing</i>	0	16	103	480	599
<i>Dagsbirta</i>	8	85	430	3685	4208
Samtals	15	158	720	5649	6542

2 Umferðarslys á árunum 2000 - 2009

2.1 Fjöldi slysa eftir meiðslum

2.1.1 Allt landið

Fjöldi slysa á landinu öllu

	Banaslys	Alvarleg slys	Slys með litlum meiðslum	Slys með meiðslum samtals	Óhöpp án meiðsla	Slys og óhöpp samtals	Fjöldi ökutækja	Fjöldi slysa með meiðslum á hver 1000 ökutæki
2000	23	128	848	999	7044	8043	210324	4,7
2001	19	128	716	863	6976	7839	212880	4,1
2002	22	130	855	1007	6825	7832	215769	4,7
2003	20	120	667	807	7145	7952	223251	3,6
2004	20	97	693	810	7848	8658	235842	3,4
2005	16	107	564	687	7534	8221	254857	2,7
2006	28	128	759	915	7438	8353	272905	3,4
2007	15	166	966	1147	6424	7571	293299	3,9
2008	12	164	909	1085	4547	5632	301396	3,6
2009	15	158	720	893	5649	6542	296714	3,0
Meðaltal	19	133	770	921	6743	7664	251724	3,7

Fjöldi slasaðra og látinna á landinu öllu

	Látnir	Alvarlega slasaðir	Lítið slasaðir	Slasaðir alls	Fjöldi íbúa	Fjöldi slasaðra á hverja 1000 íbúa
2000	32	168	1316	1516	282849	5,4
2001	24	158	1120	1302	286250	4,5
2002	29	164	1321	1514	288201	5,3
2003	23	145	1076	1244	290570	4,3
2004	23	115	1041	1179	293577	4,0
2005	19	129	884	1032	299404	3,4
2006	31	153	1174	1358	307261	4,4
2007	15	195	1463	1673	312872	5,3
2008	12	200	1373	1585	319756	5,0
2009	17	170	1112	1299	319368	4,1
Meðaltal	23	160	1188	1370	300011	4,6

2.1.2 Höfuðborgarsvæðið

Fjöldi slysa á höfuðborgarsvæðinu

	Banaslys	Alvarleg slys	Slys með litlum meiðslum	Slys með meiðslum samtals	Óhöpp án meiðsla	Slys og óhöpp samtals	Fjöldi ökutækja	Fjöldi slysa með meiðslum á hver 1000 ökutæki
2000	5	73	531	609	4939	6157	123285	4,9
2001	8	51	434	493	4997	5983	124139	4,0
2002	2	63	481	546	4839	5931	125751	4,3
2003	3	47	392	442	4963	5847	131251	3,4
2004	5	42	367	414	5551	6379	140923	2,9
2005	3	48	331	382	5384	6148	157504	2,4
2006	11	57	414	482	5252	6216	174120	2,8
2007	1	68	544	613	4140	5366	176584	3,5
2008	4	71	436	511	2432	3454	170934	3,0
2009	3	81	316	400	3904	4304	166192	2,4
<i>Meðaltal</i>	5	60	425	489	4640	5579	149068	3,4

Fjöldi slasaðra og látinna á höfuðborgarsvæðinu

	Látnir	Alvarlega slasaðir	Lítið slasaðir	Slasaðir alls	Fjöldi íbúa	Fjöldi slasaðra á hverja 1000 íbúa
2000	7	89	766	862	171792	5,0
2001	12	52	653	717	175427	4,1
2002	2	77	721	800	178301	4,5
2003	3	55	606	664	179992	3,7
2004	5	49	551	605	181917	3,3
2005	3	53	499	555	184244	3,0
2006	13	69	637	719	187426	3,8
2007	1	72	781	854	191919	4,4
2008	4	80	646	730	197945	3,7
2009	5	84	475	564	201257	2,8
<i>Meðaltal</i>	6	68	634	707	185022	3,8

2.1.3 Reykjavík

Fjöldi slysa í Reykjavík

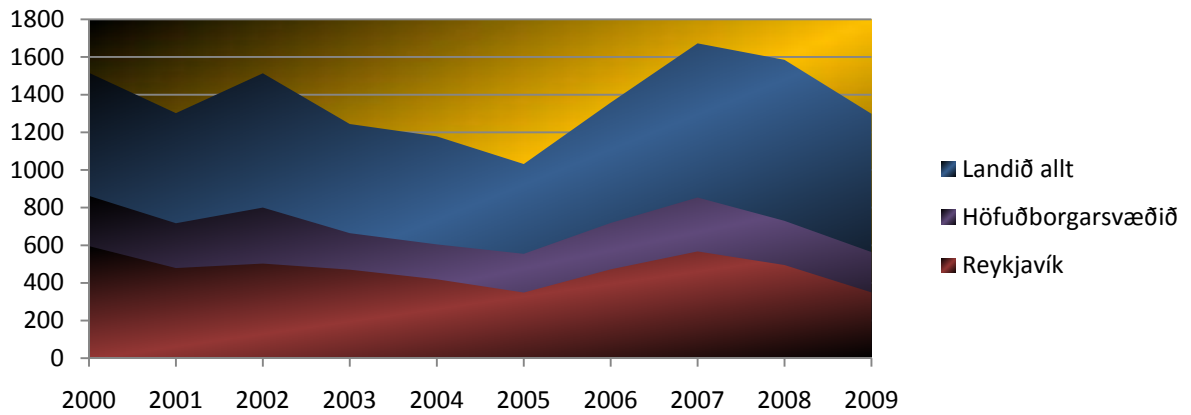
	Banaslys	Alvarleg slys	Slys með litlum meiðslum	Slys með meiðslum samtals	Óhöpp án meiðsla	Slys og óhöpp samtals	Fjöldi ökutækja	Fjöldi slysa með meiðslum á hver 1000 ökutæki
2000	3	44	370	417	3817	4651	81581	5,1
2001	2	28	297	327	3818	4472	81379	4,0
2002	0	38	302	340	3680	4360	82231	4,1
2003	2	29	274	305	3759	4369	86789	3,5
2004	2	27	251	280	4242	4802	94766	3,0
2005	3	32	205	240	4007	4487	108671	2,2
2006	3	37	276	316	3882	4514	123351	2,6
2007	0	42	373	415	2807	3637	139986	3,0
2008	1	57	279	337	1590	2264	99252	3,4
2009	2	47	209	258	2750	3008	96428	2,7
<i>Meðaltal</i>	2	38	284	324	3435	4056	99443	3,4

Fjöldi slasaðra og látinna í Reykjavík

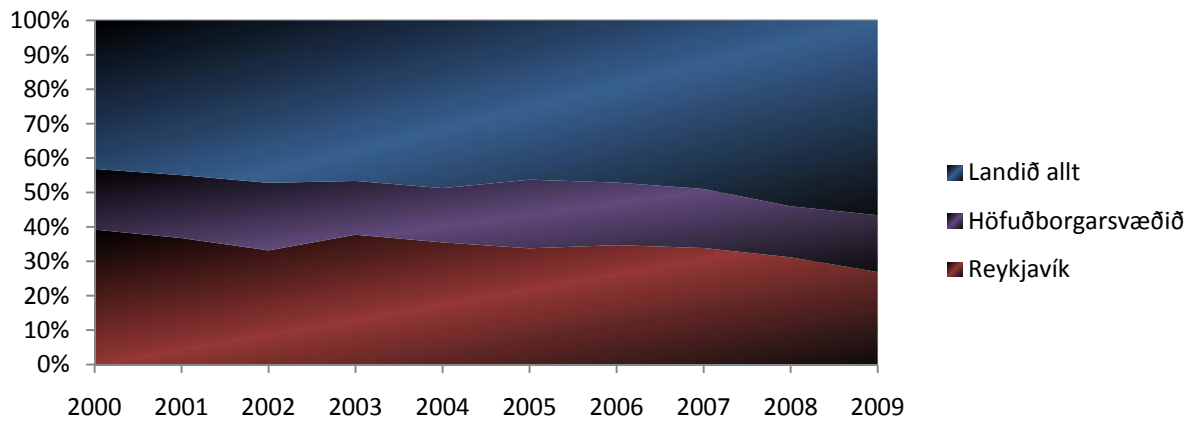
	Látnir	Alvarlega slasaðir	Lítið slasaðir	Slasaðir alls	Fjöldi íbúa	Fjöldi slasaðra á hverja 1000 íbúa
2000	5	52	538	595	109268	5,4
2001	2	28	449	479	110852	4,3
2002	0	45	458	503	111660	4,5
2003	2	33	435	470	111812	4,2
2004	2	28	389	419	112490	3,7
2005	3	34	312	349	113022	3,1
2006	3	39	430	472	114074	4,1
2007	0	45	522	567	115611	4,9
2008	1	62	432	495	117899	4,2
2009	2	47	301	350	119549	2,9
<i>Meðaltal</i>	2	41	427	470	113624	4,1

2.1.4 Gröf yfir þróun

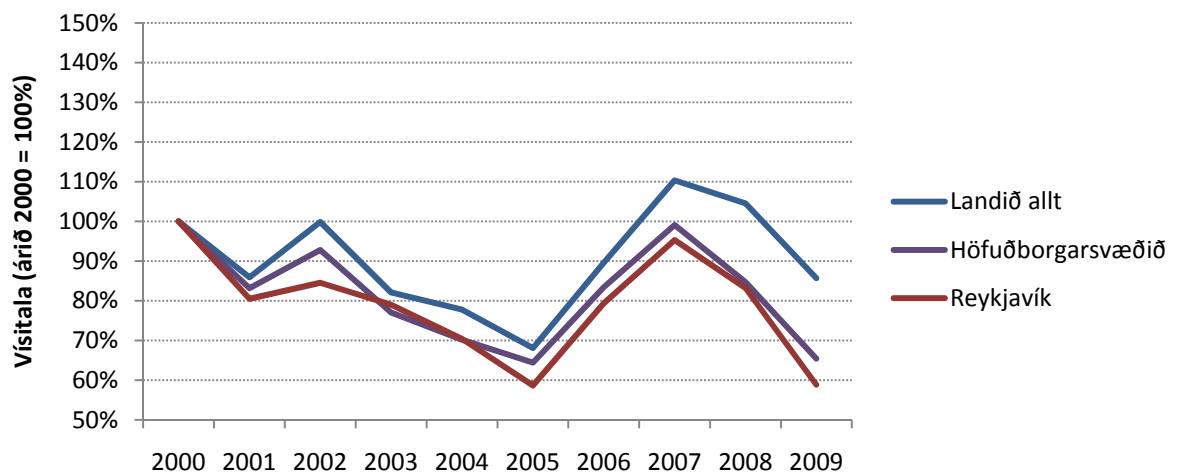
Fjöldi slasaðra síðustu tíu ár



Hlutfall slasaðra í Reykjavík og á höfuðborgarsvæðinu m.v. landið allt



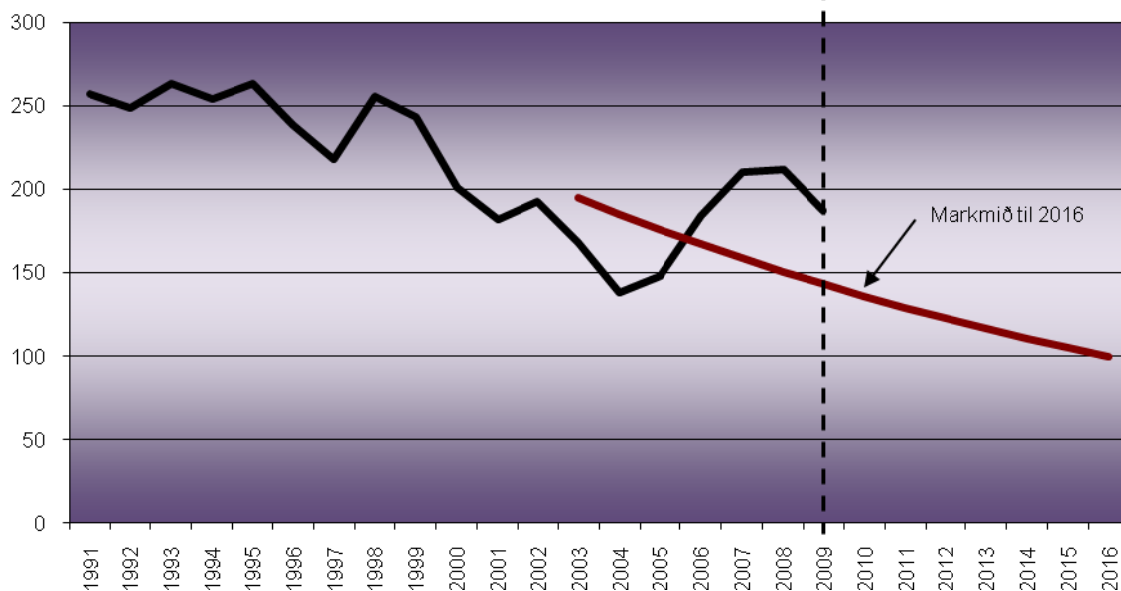
Vísitölubróun slasaðra síðustu tíu ára



2.2 Meðalfjöldi látinna og alvarlega slasaðra á fimm ára tímabilum

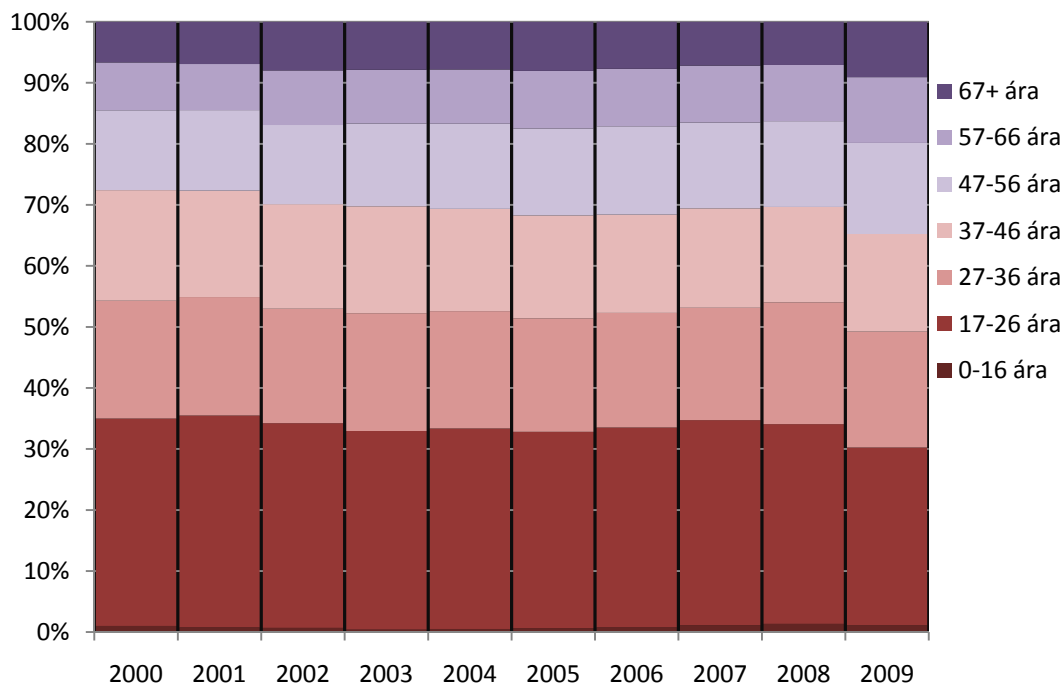
Fimm ára tímabil	Meðaltal látinna og alvarlega slasaðra á fimm ára tímabili	Samánburðarár	Fjöldi látinna og alvarlega slasaðra á samánburðarári	Breyting
2000-2004	176,4	2005	148	-16,1%
2001-2005	165,8	2006	184	+11,0%
2002-2006	166,2	2007	210	+26,4%
2003-2007	169,6	2008	212	+25,0%
2004-2008	178,4	2009	187	+4,8%

Látinir og alvarlega slasaðir í umferðinni á Íslandi



2.3 Hlutdeild aldurshópa í umferðarslysum

Hlutdeild aldurshópa í umferðarslysum með og án meiðsla
(ökumenn)



2.4 Fjöldi slasaðra og látinna eftir mánuðum

Fjöldi slasaðra og látinna á landinu öllu

	Jan	Feb	Mar	Apr	Maí	Jún	Júl	Ágú	Sep	Okt	Nóv	Des	Alls
2000	130	132	108	73	123	161	166	130	127	100	144	126	1520
2001	93	87	77	97	97	130	118	120	113	77	161	132	1302
2002	117	94	147	142	138	107	201	130	106	109	97	126	1514
2003	102	83	98	82	119	116	111	131	107	82	117	96	1244
2004	85	85	77	67	107	98	123	101	106	100	112	118	1179
2005	74	72	85	67	69	79	74	115	86	93	99	119	1032
2006	107	97	92	95	96	101	144	136	130	133	105	122	1358
2007	139	90	161	83	151	136	136	190	162	122	153	150	1673
2008	159	138	99	114	131	144	143	150	130	132	104	142	1586
2009	127	86	123	67	141	111	115	140	85	118	84	102	1299
Meðaltal	113	96	107	89	117	118	133	134	115	107	118	123	1371

2.5 Börn í umferðinni

2.5.1 Slösuð og látin börn yngri en 15 ára

	Börn 0-6 ára		Börn 7-14 ára		Samtals 0-14 ára		Heildarfjöldi siasaðra og látinna
	Fjöldi	Hlutfall	Fjöldi	Hlutfall	Fjöldi	Hlutfall	
2000	50	3,3%	119	7,8%	169	11,1%	1520
2001	40	3,1%	101	7,8%	141	10,8%	1302
2002	59	3,9%	113	7,5%	172	11,4%	1514
2003	40	3,2%	103	8,3%	143	11,5%	1244
2004	28	2,4%	91	7,7%	119	10,1%	1179
2005	20	1,9%	85	8,2%	105	10,2%	1032
2006	22	1,6%	84	6,2%	106	7,8%	1358
2007	33	2,0%	113	6,8%	146	8,7%	1673
2008	27	1,7%	99	6,2%	126	7,9%	1586
2009	33	2,5%	93	7,2%	126	9,7%	1299
<i>Meðaltal</i>	35,2	2,6%	100,1	7,4%	135,3	9,9%	1371

2.6 Samanburður

2.6.1 Samanburður við Hagstofutölur

Hagstofutölur

	Íbúafjöldi í þúsundum	Fjöldi ökutækja í þúsundum	Akstur í milljónum kílómetra
2000	283	210	2007
2001	286	213	2426
2002	288	216	2523
2003	291	223	2602
2004	294	236	2680
2005	299	255	2730
2006	307	273	2848
2007	313	294	3131
2008	320	301	3098
2009	319	297	2671
<i>Meðaltal</i>	300	252	2672

Slysatölur

	Banaslys	Slys með meiðslum	Slys án meiðsla	Umferðarslys alls	Látnir	Slasaðir	Alvarlega slasaðir	Slasaðir og látnir
2000	23	979	7055	8057	32	1488	169	1520
2001	19	844	6976	7839	24	1278	158	1302
2002	22	985	6825	7832	29	1485	164	1514
2003	20	787	7145	7952	23	1221	145	1244
2004	20	790	7848	8658	23	1156	115	1179
2005	16	671	7534	8221	19	1013	129	1032
2006	28	887	7438	8353	31	1327	153	1358
2007	15	1132	6425	7572	15	1658	195	1673
2008	12	1074	4546	5632	12	1574	200	1586
2009	15	878	5649	6542	17	1282	170	1299
<i>Meðaltal</i>	19,0	903	6744	7666	22,5	1348	160	1371

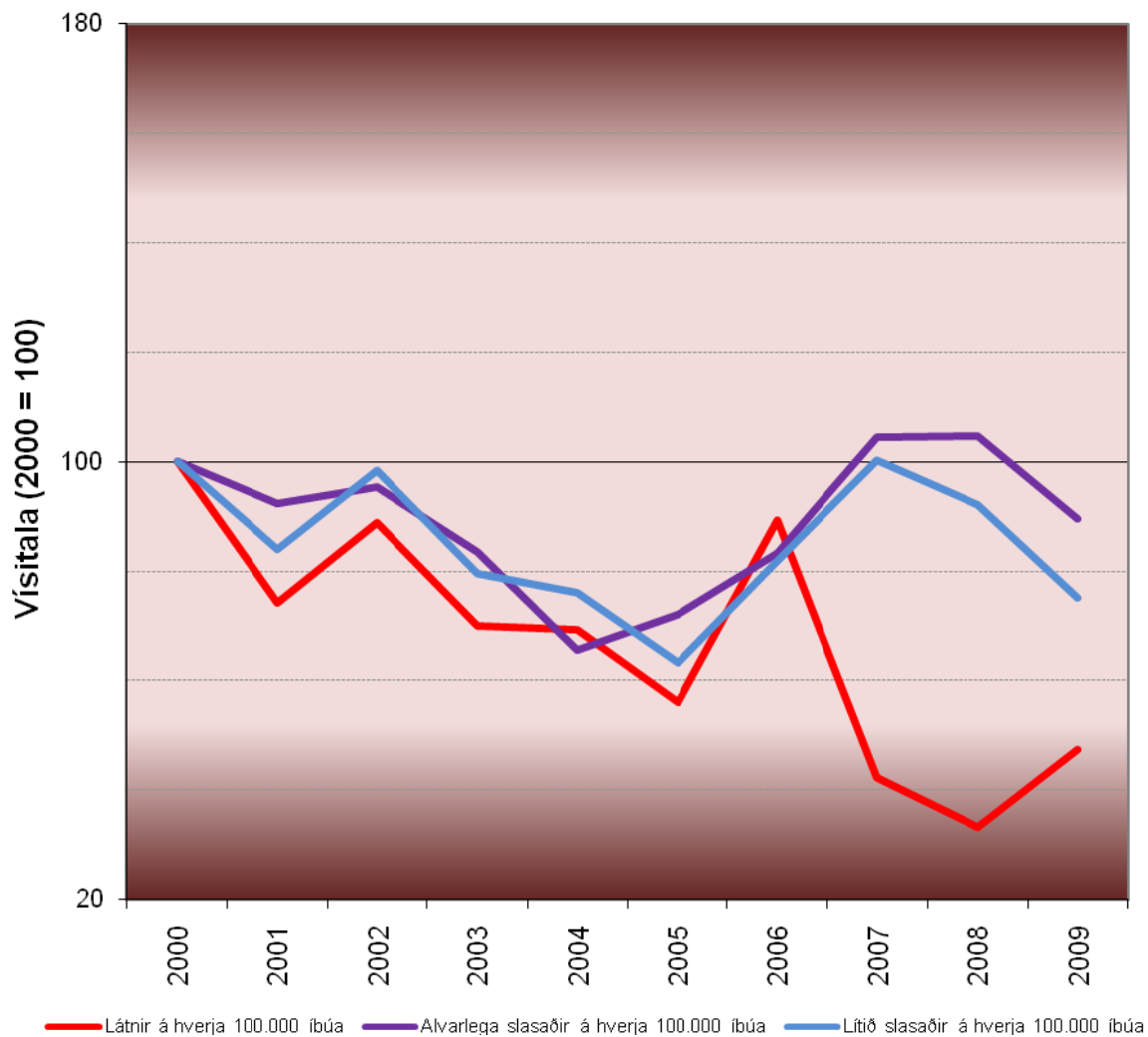
Slasaðir og látnir m.v. árið 2000



Á hverja 100.000 íbúa

	Banaslys	Slys með meðslum	Slys án meðsla	Umferðarslys alls	Látnir	Slasaðir	Alvarlega slasaðir	Slasaðir og látnir
2000	8,1	346	2493	2847	11,3	526	60	537
2001	6,6	295	2437	2739	8,4	446	55	455
2002	7,6	342	2368	2718	10,1	515	57	525
2003	6,9	271	2459	2737	7,9	420	50	428
2004	6,8	269	2673	2949	7,8	394	39	402
2005	5,3	224	2516	2746	6,3	338	43	345
2006	9,1	289	2421	2719	10,1	432	50	442
2007	4,8	362	2054	2420	4,8	530	62	535
2008	3,8	336	1422	1761	3,8	492	63	496
2009	4,7	275	1769	2048	5,3	401	53	407
Meðaltal	6,4	301	2261	2568	7,6	450	53	457

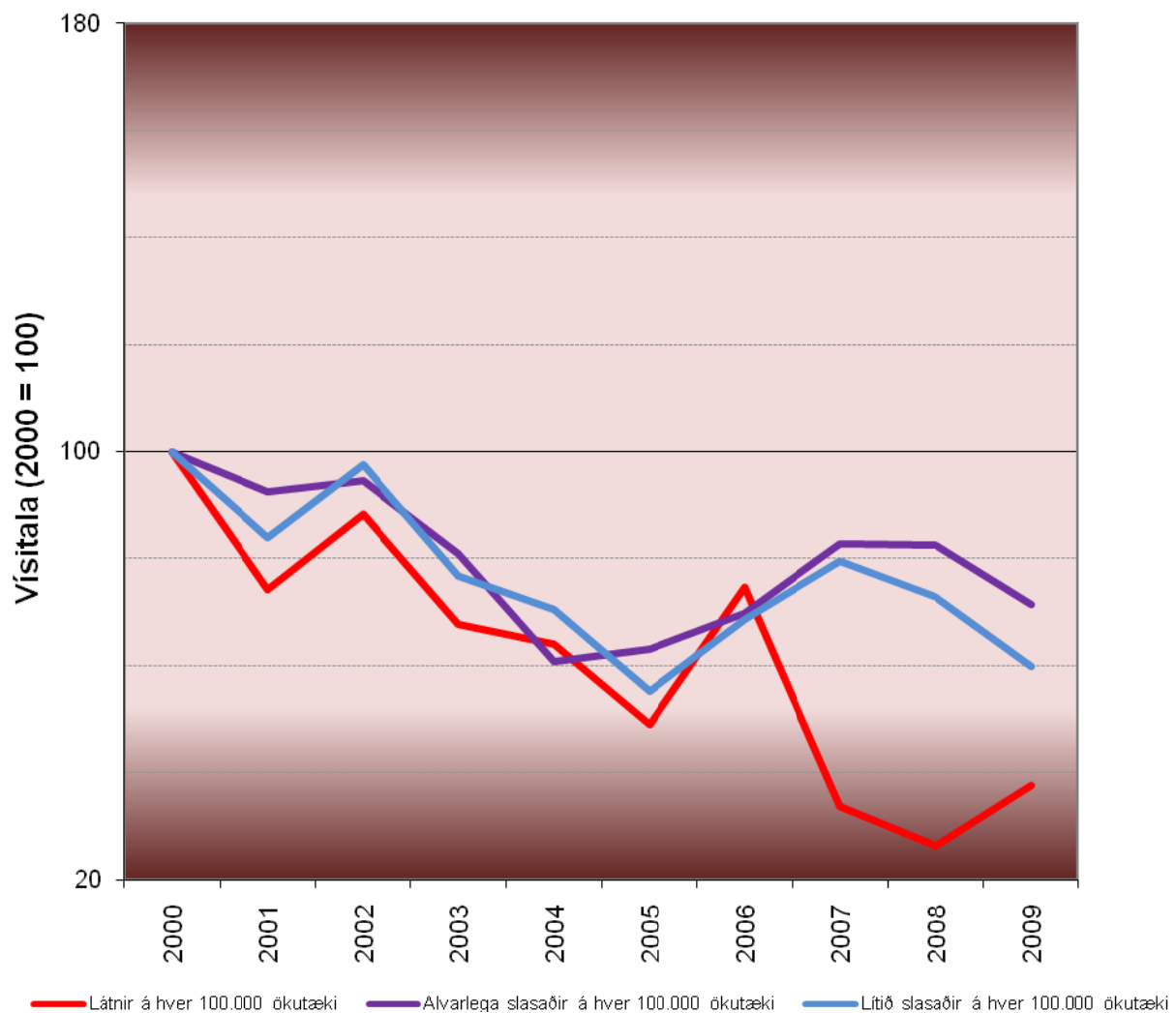
Slasaðir og látnir á hverja 100.000 íbúa m.v. árið 2000



Á hver 100.000 ökutæki

	Banaslys	Slys með meiðslum	Slys án meiðsla	Umferðarslys alls	Láttnir	Slasaðir	Alvarlega slasaðir	Slasaðir og láttnir
2000	10,9	465	3354	3831	15,2	707	80	723
2001	8,9	396	3277	3682	11,3	600	74	612
2002	10,2	457	3163	3630	13,4	688	76	702
2003	9,0	353	3200	3562	10,3	547	65	557
2004	8,5	335	3328	3671	9,8	490	49	500
2005	6,3	263	2956	3225	7,5	397	51	405
2006	10,3	325	2725	3061	11,4	486	56	498
2007	5,1	386	2188	2579	5,1	565	66	570
2008	4,0	356	1508	1869	4,0	522	66	526
2009	5,1	296	1904	2205	5,7	432	57	438
Meðaltal	7,8	363	2760	3131	9,4	544	64	553

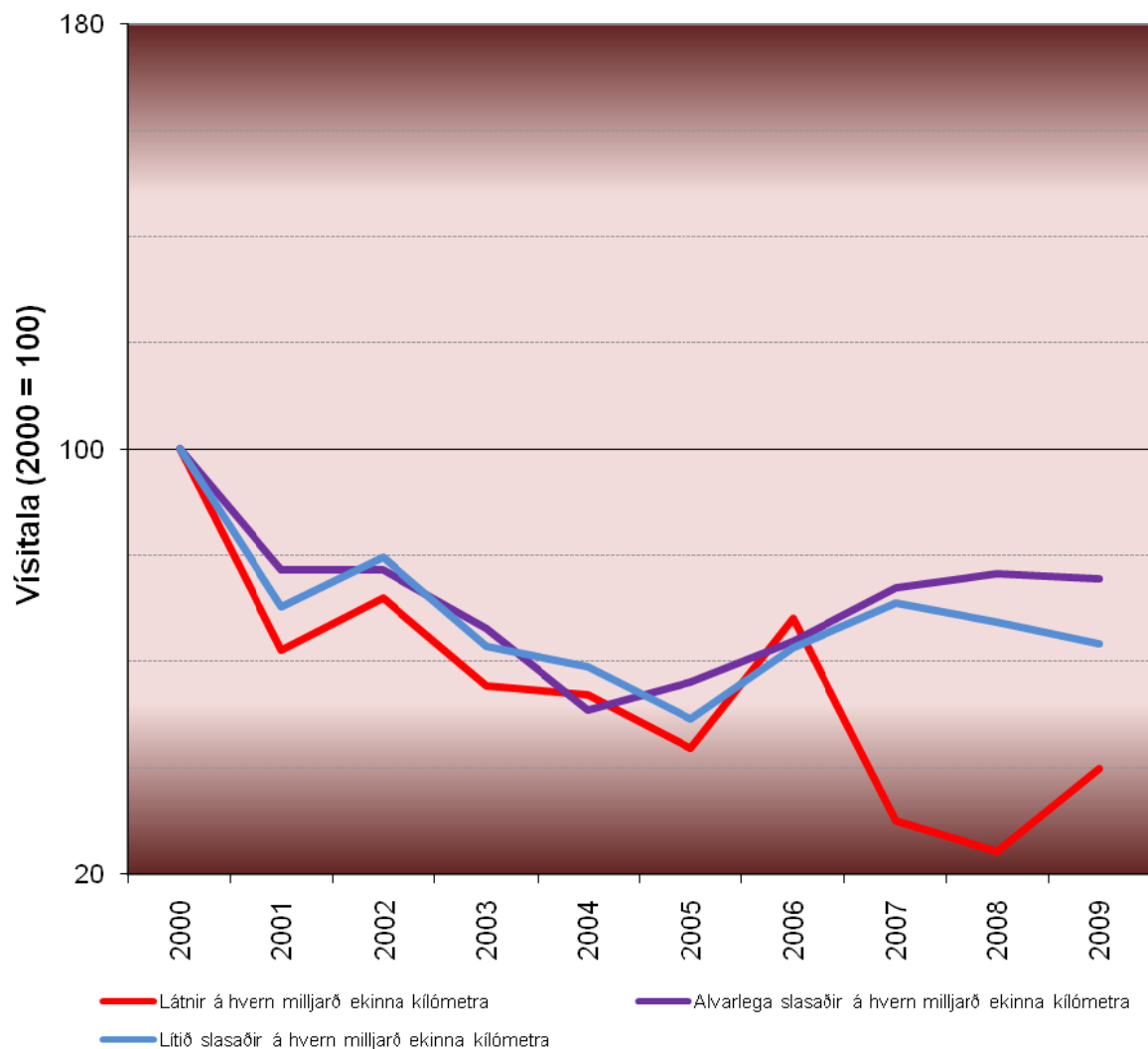
Slasaðir og láttnir á hver 100.000 ökutæki m.v. árið 2000



Á hvern milljarð ekinna kílómetra

	Banaslys	Slys með meiðslum	Slys án meiðsla	Umferðarslys alls	Látnir	Slasaðir	Alvarlega slasaðir	Slasaðir og látnir
2000	11,5	488	3515	4014	15,9	741	84	757
2001	7,8	348	2876	3231	9,9	527	65	537
2002	8,7	390	2705	3104	11,5	589	65	600
2003	7,7	304	3016	3327	8,8	444	44	453
2004	7,5	295	2928	3231	8,6	431	43	440
2005	5,9	246	2760	3011	7,0	371	47	378
2006	9,8	311	2612	2933	10,9	466	54	477
2007	4,8	362	2052	2418	4,8	530	62	534
2008	3,9	347	1467	1818	3,9	508	65	512
2009	5,6	329	2115	2449	6,4	480	64	486
Meðaltal	7,3	342	2605	2954	8,8	509	59	517

Slasaðir og látnir á hvern milljarð ekinna kílómetra m.v. árið 2000



2.6.2 Samanburður við Norðurlönd

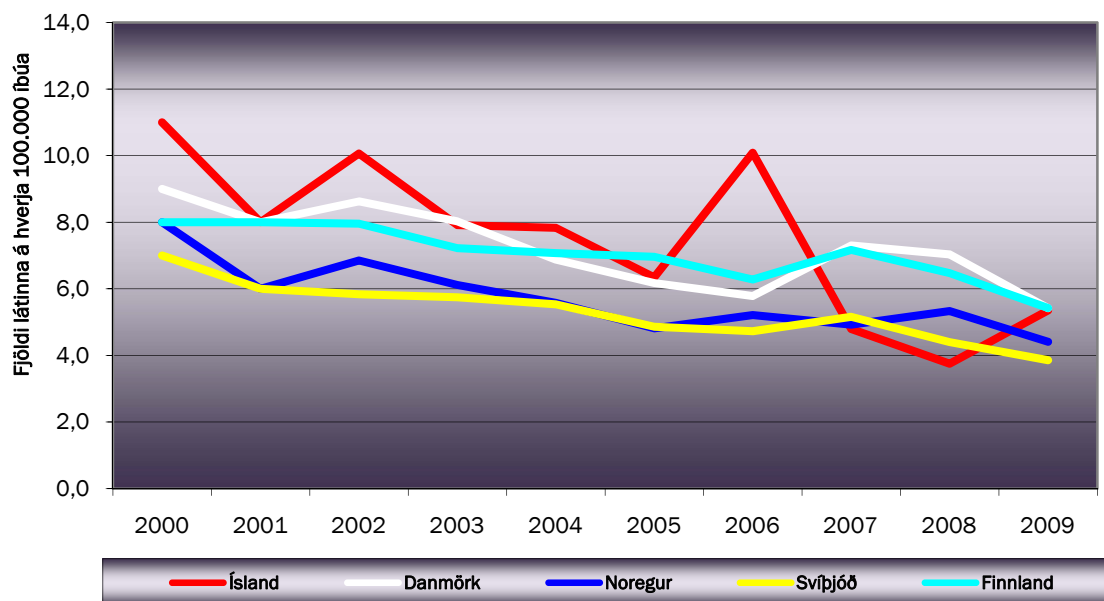
Látirnir í umferðarslysum á Norðurlöndum

	Ísland	Danmörk	Noregur	Svíþjóð	Finnland
2000	32	498	341	591	396
2001	24	431	275	554	433
2002	29	463	310	518	413
2003	23	432	280	516	377
2004	23	372	257	499	370
2005	19	335	223	440	366
2006	31	315	244	431	330
2007	15	400	233	474	380
2008	12	387	256	407	343
2009	17	300	214	355	293
<i>Meðaltal</i>	22,5	393,3	263,3	478,5	370,1

Látirnir í umferðarslysum á Norðurlöndum á hverja 100.000 íbúa

	Ísland	Danmörk	Noregur	Svíþjóð	Finnland
2000	11,0	9,0	8,0	7,0	8,0
2001	8,0	8,0	6,0	6,0	8,0
2002	10,1	8,6	6,9	5,8	8,0
2003	7,9	8,0	6,1	5,7	7,2
2004	7,8	6,9	5,6	5,5	7,1
2005	6,3	6,2	4,8	4,9	7,0
2006	10,1	5,8	5,2	4,7	6,3
2007	4,8	7,3	4,9	5,2	7,2
2008	3,8	7,0	5,3	4,4	6,5
2009	5,4	5,4	4,4	3,9	5,4
<i>Meðaltal</i>	7,5	7,2	5,7	5,3	7,1

Dauðsföll í umferðinni á hverja 100.000 íbúa



3 Banaslys

3.1 Banaslys árið 2009

3.1.1 Látnir í umferðarslysum árið 2009

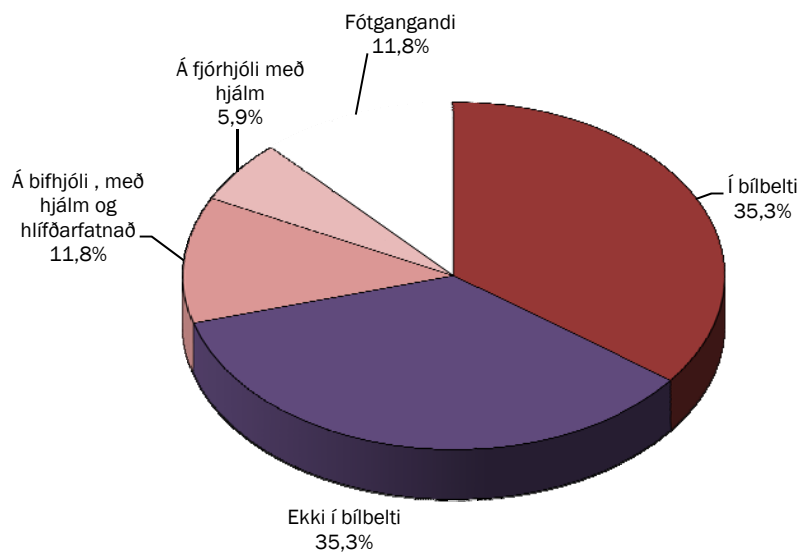


<p>65 ára karlmaður Ökumaður fólksbifreiðar Ólafsfjarðarvegur móts við Krossa</p>	<p>38 ára karlmaður Fótgangandi Suðurlandsvegur móts við Laugadæli</p>	<p>34 ára kona Fótgangandi Hverfisgata við Traðarkot, Reykjavík</p> 
<p>45 ára karlmaður Ökumaður fólksbifreiðar Akrafjallsvegur</p>	<p>17 ára karlmaður Farþegi fólksbifreiðar Við Dalsá í Fáskrúðsfirði</p>	<p>36 ára karlmaður Ökumaður bifhjóls Gatnamót Hringbrautar og Birkimels, Reykjavík</p>
<p>48 ára karlmaður Ökumaður sendibifreiðar Grindavíkurvegur</p>	<p>20 ára kona Farþegi fólksbifreiðar Djúpvegur, í Álftafirði</p> 	<p>50 ára kona Farþegi vörubifreiðar Hringvegur, Langidalur í Húnavatnssýslu</p>
<p>48 ára karlmaður Ökumaður bifhjóls Þingvallavegur</p>	<p>68 ára karlmaður Farþegi fólksbifreiðar Jökulsárhlíð, Fljótsdalshéraði</p>	<p>47 ára karlmaður Farþegi fjórhjóls Haukadalsvegi, Haukadal í Biskupstungum</p> 
<p>79 ára karlmaður Ökumaður fólksbifreiðar Hringvegur, sunnan Borgarfjarðarbrúar</p>	<p>53 ára karlmaður Ökumaður dráttarvélar Jökulsárhlíð, Fljótsdalshéraði</p>	<p>62 ára karlmaður Ökumaður fólksbifreiðar Hafnarfjarðarvegur við Arnarnesbrú</p>
<p>59 ára karlmaður Ökumaður fólksbifreiðar Hafnarfjarðarvegur við Arnarnesbrú</p>	<p>34 ára karlmaður Farþegi fólksbifreiðar Hafnarfjarðarvegur við Arnarnesbrú</p>	

3.1.2 Notkun öryggisbúnaðar þeirra sem létust í umferðinni

	Fjöldi látinna
Í bílbelti	6
Ekki í bílbelti	6
Á bifhjóli , með hjálm og hlífðarfatnað	2
Á fjórhjóli með hjálm	1
Fótgangandi	2
Samtals	17

Notkun öryggisbúnaðar þeirra sem létust í umferðarslysum

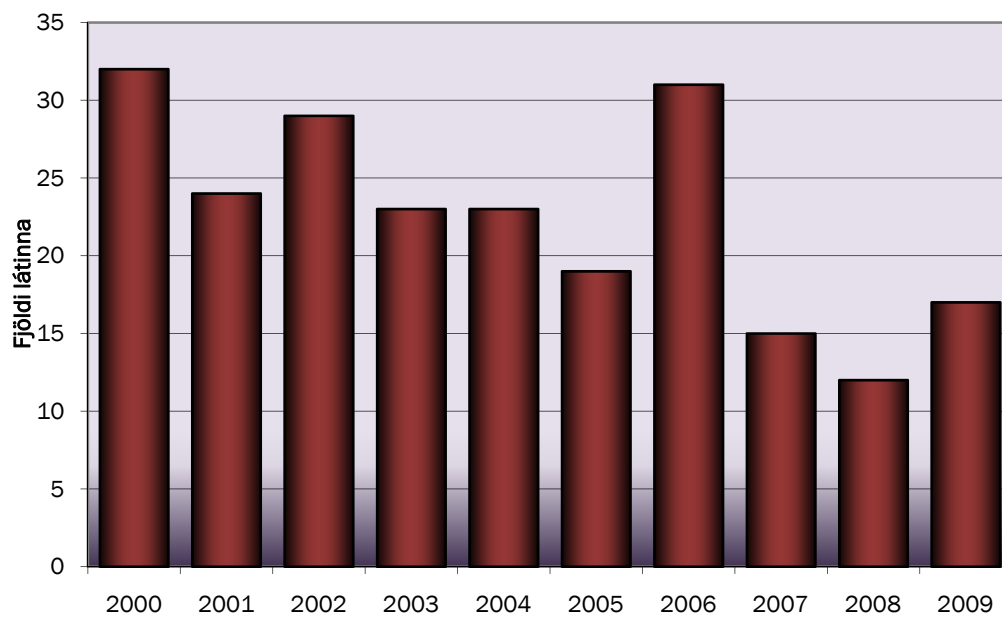


3.2 Banaslys á árunum 2000 - 2009

3.2.1 Fjöldi látinna í umferðarslysum á Íslandi

	Karlmenn	Kvenmenn	Alls
2000	21	11	32
2001	16	8	24
2002	15	14	29
2003	15	8	23
2004	16	7	23
2005	13	6	19
2006	20	11	31
2007	13	2	15
2008	10	2	12
2009	14	3	17
<i>Meðaltal</i>	15,3	7,2	22,5

Fjöldi látinna í umferðarslysum á Íslandi



3.2.2 Banaslys og látnir eftir landshlutum

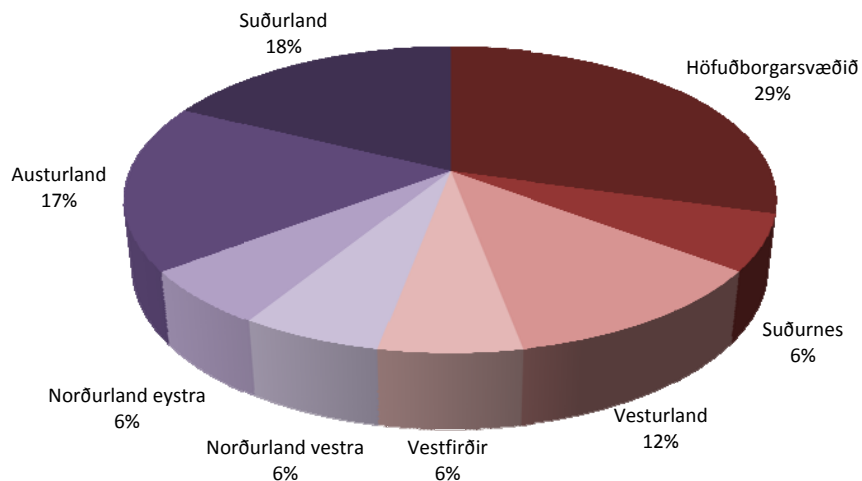
Fjöldi banaslysa

	'00	'01	'02	'03	'04	'05	'06	'07	'08	'09	Meðaltal
Höfuðborgarsvæðið	5	8	2	3	5	3	11	1	4	3	4,5
Suðurnes	3	1	2	5	3	1	4	2	0	1	2,2
Vesturland	3	1	3	3	2	1	1	1	1	2	1,8
Vestfirðir	1	1	2	0	1	1	1	1	1	1	1
Norðurland vestra	2	1	2	3	3	0	2	2	2	1	1,8
Norðurland eystra	6	2	2	1	1	5	1	1	0	1	2
Austurland	0	2	3	3	1	2	4	1	1	3	2
Suðurland	3	3	6	2	4	3	4	6	3	3	3,7
Samtals	23	19	22	20	20	16	28	15	12	15	19

Fjöldi látinna í umferðinni

	'00	'01	'02	'03	'04	'05	'06	'07	'08	'09	Meðaltal
Höfuðborgarsvæðið	7	12	2	3	5	3	13	1	4	5	5,5
Suðurnes	5	1	2	6	3	1	5	2	0	1	2,6
Vesturland	3	1	3	3	4	1	1	1	1	2	2
Vestfirðir	1	1	4	0	1	1	1	1	1	1	1,2
Norðurland vestra	2	1	5	4	3	0	2	2	2	1	2,2
Norðurland eystra	8	2	2	1	1	7	1	1	0	1	2,4
Austurland	0	2	3	4	1	3	4	1	1	3	2,2
Suðurland	6	4	8	2	5	3	4	6	3	3	4,4
Samtals	32	24	29	23	23	19	31	15	12	17	22,5

Skipting látinna í umferðinni eftir landshlutum árið 2009



3.2.3 Banaslys og látnir í þéttbýli og dreifbýli

Fjöldi banaslysa

	Dreifbýli	Þéttbýli utan Reykjavíkur	Reykjavík	Þéttbýli samtals	Landið allt
2000	15	5	3	8	23
2001	12	5	2	7	19
2002	18	4	0	4	22
2003	14	4	2	6	20
2004	13	5	2	7	20
2005	13	0	3	3	16
2006	17	8	3	11	28
2007	14	1	0	1	15
2008	7	4	1	5	12
2009	12	1	2	3	15
<i>Meðaltal</i>	13,5	3,7	1,8	5,5	19

Fjöldi látinna í umferðarslysum

	Dreifbýli	Þéttbýli utan Reykjavíkur	Reykjavík	Þéttbýli samtals	Landið allt
2000	22	5	5	10	32
2001	17	5	2	7	24
2002	25	4	0	4	29
2003	17	4	2	6	23
2004	15	6	2	8	23
2005	16	0	3	3	19
2006	20	8	3	11	31
2007	14	1	0	1	15
2008	7	4	1	5	12
2009	12	3	2	5	17
<i>Meðaltal</i>	16,5	4	2	6	22,5

3.2.4 Aldur og kyn látinna

Karlmenn

	6 ára og yngri	7-14 ára	15-16 ára	17-20 ára	21-24 ára	25-40 ára	41-64 ára	65 ára og eldri	Samtals
2000	0	0	2	3	1	4	7	4	21
2001	1	0	1	3	1	3	4	3	16
2002	1	0	0	1	3	2	6	2	15
2003	0	2	0	0	2	2	4	5	15
2004	0	0	0	1	4	4	5	2	16
2005	0	0	2	4	1	1	4	1	13
2006	0	0	0	1	3	7	7	2	20
2007	1	0	0	1	1	5	2	3	13
2008	0	0	0	2	1	2	2	3	10
2009	0	0	0	1	0	3	7	3	14
Meðaltal	0,3	0,2	0,5	1,7	1,7	3,3	4,8	2,8	15,3

Kvenmenn

	6 ára og yngri	7-14 ára	15-16 ára	17-20 ára	21-24 ára	25-40 ára	41-64 ára	65 ára og eldri	Samtals
2000	0	0	2	2	0	0	5	2	11
2001	0	1	0	2	1	4	0	0	8
2002	1	3	0	0	0	2	4	4	14
2003	0	0	1	2	1	0	2	2	8
2004	0	3	0	0	0	1	1	2	7
2005	0	0	0	1	0	0	4	1	6
2006	1	0	2	4	0	1	1	2	11
2007	0	0	0	0	0	0	2	0	2
2008	0	0	0	0	0	0	1	1	2
2009	0	0	0	1	0	1	1	0	3
Meðaltal	0,2	0,7	0,5	1,2	0,2	0,9	2,1	1,4	7,2

Alls

	6 ára og yngri	7-14 ára	15-16 ára	17-20 ára	21-24 ára	25-40 ára	41-64 ára	65 ára og eldri	Samtals
2000	0	0	4	5	1	4	12	6	32
2001	1	1	1	5	2	7	4	3	24
2002	2	3	0	1	3	4	10	6	29
2003	0	2	1	2	3	2	6	7	23
2004	0	3	0	1	4	5	6	4	23
2005	0	0	2	5	1	1	8	2	19
2006	1	0	2	5	3	8	8	4	31
2007	1	0	0	1	1	5	4	3	15
2008	0	0	0	2	1	2	3	4	12
2009	0	0	0	2	0	4	8	3	17
Meðaltal	0,5	0,9	1	2,9	1,9	4,2	6,9	4,2	22,5

3.2.5 Látin börn

Fjöldi látinna barna

	0-6 ára börn	7-14 ára börn	Börn alls	Heildarfjöldi látinna
2000	0	0	0	32
2001	1	1	2	24
2002	2	3	5	29
2003	0	2	2	23
2004	0	3	3	23
2005	0	0	0	19
2006	1	0	1	31
2007	1	0	1	15
2008	0	0	0	12
2009	0	0	0	17
<i>Meðaltal</i>	0,5	0,9	1,4	22,5

Hlutfall látinna barna af heildarfjölda látinna

	0-6 ára börn	7-14 ára börn	Börn alls	Heildarfjöldi látinna
2000	0,00%	0,00%	0,00%	32
2001	4,17%	4,17%	8,33%	24
2002	6,90%	10,34%	17,24%	29
2003	0,00%	8,70%	8,70%	23
2004	0,00%	13,04%	13,04%	23
2005	0,00%	0,00%	0,00%	19
2006	3,23%	0,00%	3,23%	31
2007	6,67%	0,00%	6,67%	15
2008	0,00%	0,00%	0,00%	12
2009	0,00%	0,00%	0,00%	17
<i>Meðaltal</i>	2,10%	3,63%	5,72%	22,5

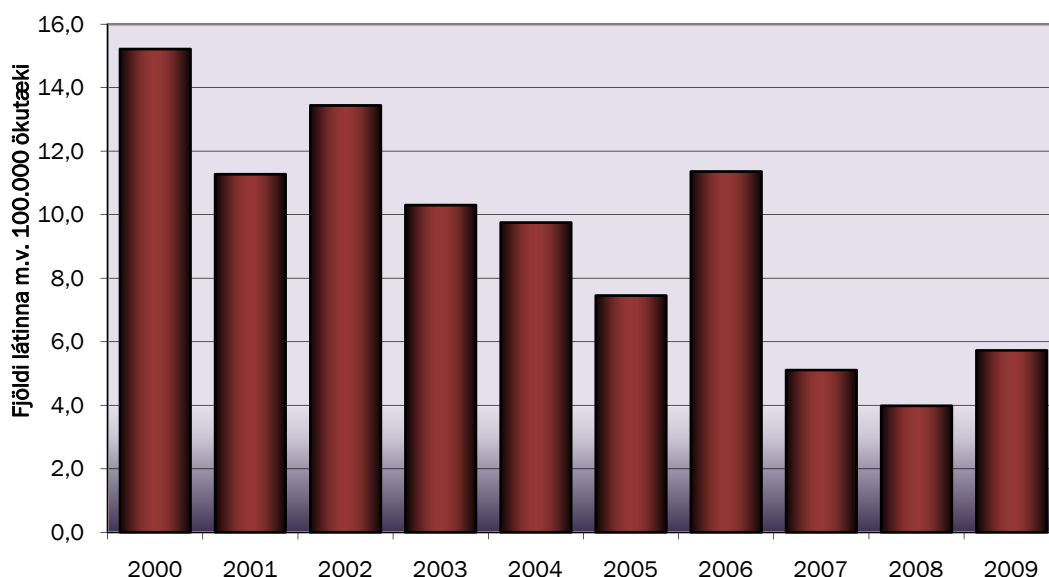
Fjöldi látinna barna á hver 100.000 skráð ökutæki

	0-6 ára börn	7-14 ára börn	Börn alls	Skráð ökutæki
2000	0,00	0,00	0,00	210.324
2001	0,47	0,47	0,94	212.880
2002	0,93	1,39	2,32	215.769
2003	0,00	0,90	0,90	223.251
2004	0,00	1,27	1,27	235.842
2005	0,00	0,00	0,00	254.857
2006	0,37	0,00	0,37	272.905
2007	0,34	0,00	0,34	293.299
2008	0,00	0,00	0,00	301.396
2009	0,00	0,00	0,00	296.714
<i>Meðaltal</i>	0,21	0,40	0,61	251.724

3.2.6 Fjöldi látinna miðað við fjölda ökutækja

	Fjöldi látinna	Fjöldi skráðra ökutækja	Látnir per 100.000 ökutæki
2000	32	210.324	15,2
2001	24	212.880	11,3
2002	29	215.769	13,4
2003	23	223.251	10,3
2004	23	235.842	9,8
2005	19	254.907	7,5
2006	31	272.905	11,4
2007	15	293.604	5,1
2008	12	301.397	4,0
2009	17	296.714	5,7
Meðaltal	22,5	251.759	9,4

Fjöldi látinna í umferðarslysum m.v. 100.000 ökutæki



3.2.7 Vegfarendahópar þeirra sem létust í umferðinni

Vegfarendahópar – Fjöldi látinna

	Bifreið		Bifhjól		Reiðhjól	Gangandi vegfarendur	Aðrir	Alls
	Ökumenn	Farþegar	Ökumenn	Farþegar				
2000	18	12	1	0	0	1	0	32
2001	9	13	1	0	0	1	0	24
2002	12	16	0	0	0	1	0	29
2003	11	9	0	0	0	3	0	23
2004	11	7	2	0	0	3	0	23
2005	12	4	1	0	0	1	1	19
2006	15	8	3	0	0	4	1	31
2007	10	1	3	0	0	1	0	15
2008	9	2	1	0	0	0	0	12
2009	6	5	2	0	0	2	2	17
Meðaltal	11,3	7,7	1,4	0	0	1,7	0,4	22,5

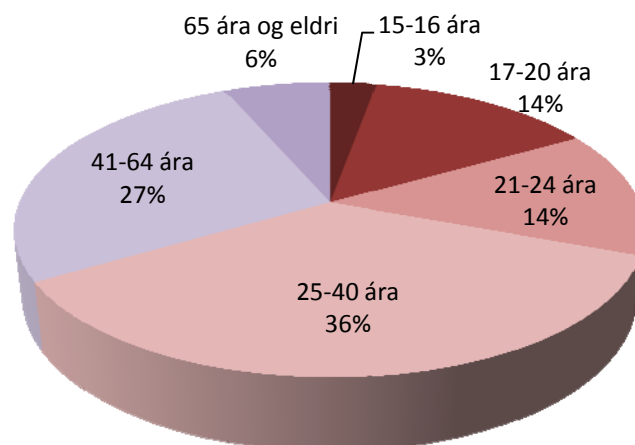
4 Ölvunarakstur

4.1 Ölvunarakstur árið 2009

4.1.1 Aldur ölvaðra ökumanna og afleiðingar þeirra

	Banaslys	Slys með alvarlegum meiðslum	Slys með minniháttar meiðslum	Slys án meiðsla	Samtals
Óþekktur aldur	0	0	0	15	15
14 ára og yngri	0	0	0	1	1
15-16 ára	0	0	0	7	7
17-20 ára	1	1	8	24	34
21-24 ára	0	3	4	27	34
25-40 ára	1	5	13	69	88
41-64 ára	1	4	10	51	66
65 ára og eldri	0	0	0	16	16
Samtals	3	13	35	210	261

Aldursskipting ölvaðra ökumanna sem valda slysi



4.1.2 Ölvun og hraðakstur

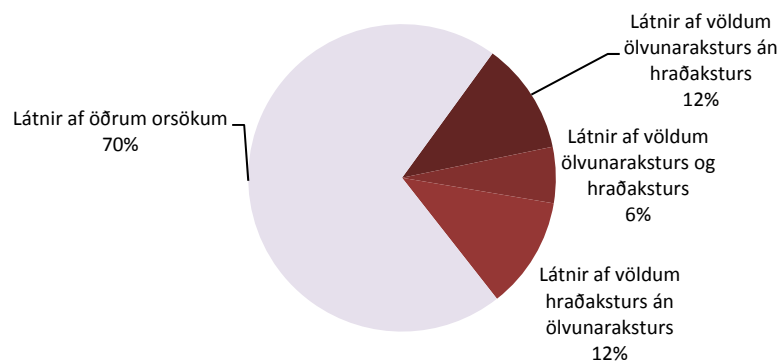
Fjöldi slysa þar sem ölvunarakstur eða hraðakstur er orsök

	Ölvunarakstur	Hraðakstur	Ölvunarakstur eða hraðakstur	Ölvunarakstur og hraðakstur	
Karlkyns ökumenn	Banaslys	3	2	4	1
	Alvarleg slys	11	8	17	2
	Minniháttar slys	25	25	44	6
	Samtals karlmenn	39	35	65	9
Kvenkyns ökumenn	Banaslys	0	1	1	0
	Alvarleg slys	2	1	3	0
	Minniháttar slys	10	5	14	1
	Samtals kvenmenn	12	7	18	1
Allir ökumenn	Banaslys	3	3	5	1
	Alvarleg slys	13	9	20	2
	Minniháttar slys	35	30	58	7
	Samtals	51	42	83	10

Fjöldi slasaðra af völdum ölvunaraksturs eða hraðakstur

	Ölvunarakstur	Hraðakstur	Ölvunarakstur eða hraðakstur	Ölvunarakstur og hraðakstur	
Slasaðir karlmenn	Látnir	3	3	5	1
	Alvarlega slasaðir	10	6	15	1
	Lítið slasaðir	35	41	64	12
	Samtals karlmenn	48	50	84	14
Slasaðar konur	Látnir	0	0	0	0
	Alvarlega slasaðir	4	3	6	1
	Lítið slasaðir	18	16	30	4
	Samtals kvenmenn	22	19	36	5
Slasaðir alls	Látnir	3	3	5	1
	Alvarlega slasaðir	14	9	21	2
	Lítið slasaðir	53	57	94	16
	Samtals	70	69	120	19

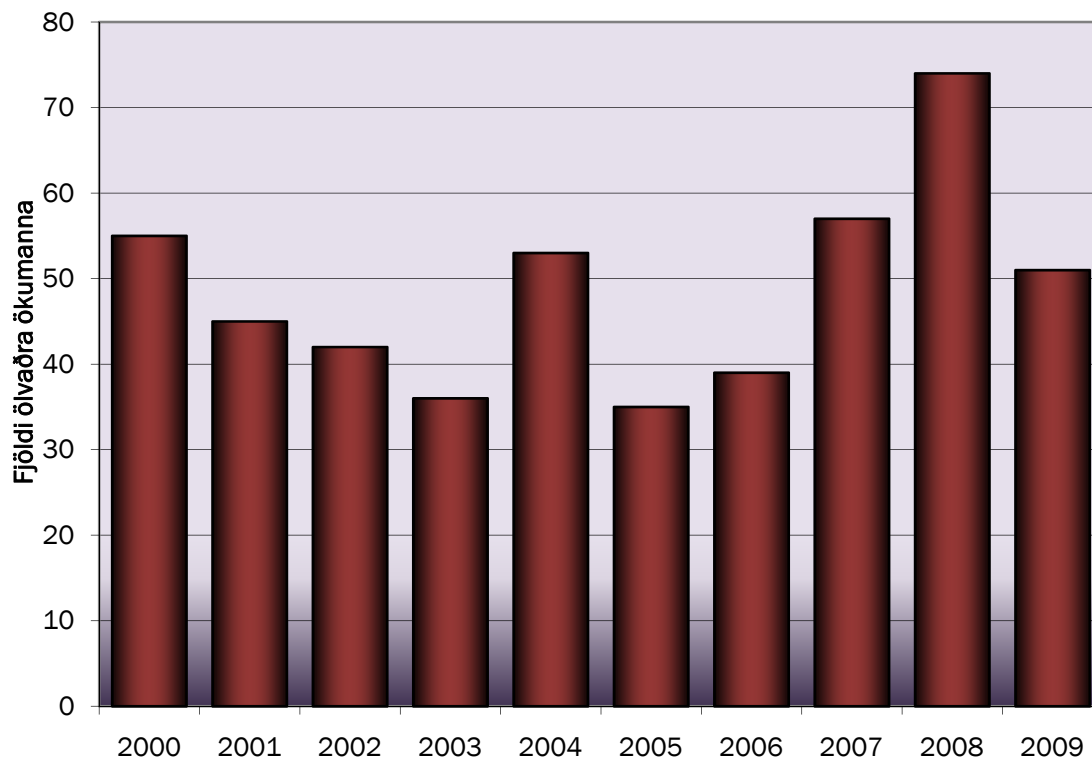
Látnir af völdum ölvunaraksturs eða hraðaksturs



4.2 Ölvunarakstur á árunum 1999 - 2008

4.2.1 Ölvaðir ökumenn

Ölvaðir ökumenn sem valda meiðslum eða dauða í umferðinni



4.2.2 Aldursskipting ölvaðra ökumanna sem valda slysum

Ölvaðir ökumenn sem valda slysum með meiðslum eða dauða

	0-14 ára	15-16 ára	17-20 ára	21-24 ára	25-40 ára	41-64 ára	65 ára og eldri	Alls
2000	0	0	19	5	14	15	2	55
2001	0	1	13	5	19	6	1	45
2002	0	1	12	8	13	7	1	42
2003	0	2	8	5	13	8	0	36
2004	0	0	8	14	20	11	0	53
2005	0	1	9	6	9	9	1	35
2006	0	1	9	6	9	14	0	39
2007	0	1	15	8	18	14	1	57
2008	0	2	18	7	26	17	4	74
2009	0	0	10	7	19	15	0	51
Meðaltal	0	0,9	12,1	7,1	16	11,6	1	48,7

4.2.3 Kynjaskipting ölvaðra ökumanna sem valda slysum

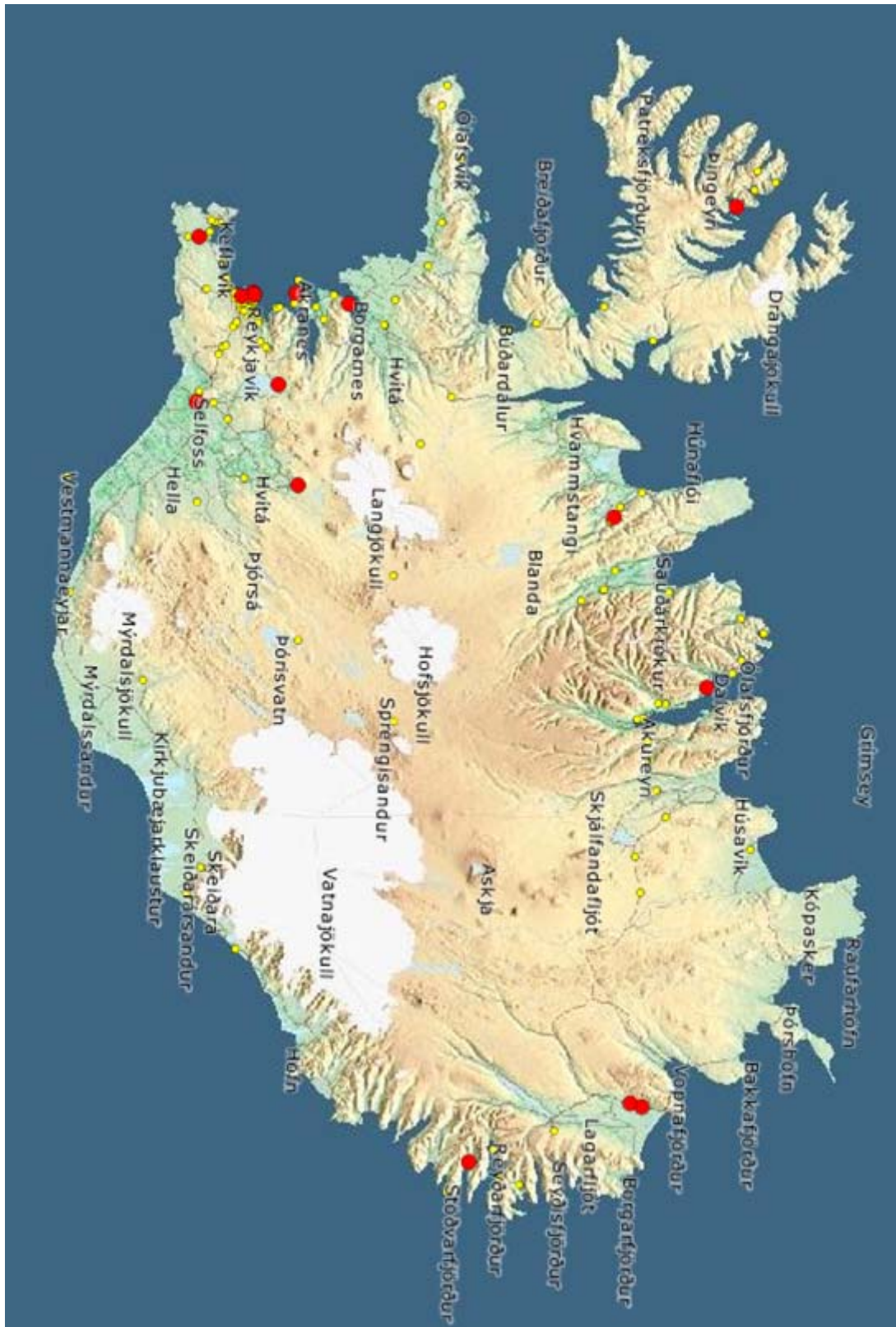
Ölvaðir ökumenn sem valda slysum með meiðslum eða dauða

	Karlar	Konur	Samtals
2000	44	11	55
2001	37	8	45
2002	36	6	42
2003	32	4	36
2004	44	9	53
2005	26	9	35
2006	31	8	39
2007	51	8	57
2008	59	15	74
2009	39	12	51
<i>Meðaltal</i>	39,9	9	48,7

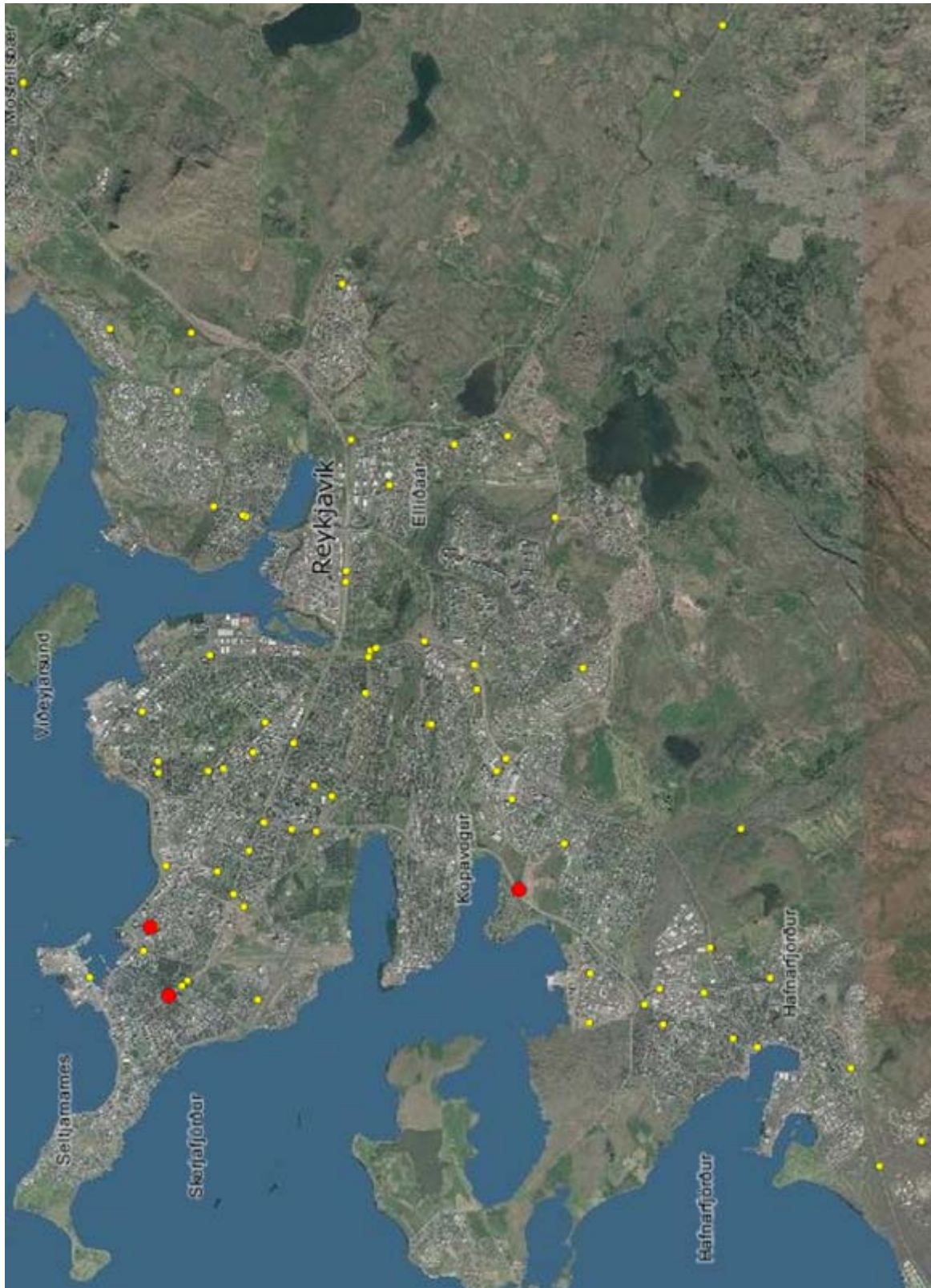
4.2.4 Hlutfall ölvunarslysa af heildarfjölda slysa

	Fjöldi slysa með meiðslum þar sem ölvun er orsök	Fjöldi slysa alls	Hlutfall
2000	55	1002	5,5%
2001	45	863	5,2%
2002	42	1027	4,1%
2003	36	807	4,5%
2004	53	810	6,5%
2005	35	687	5,1%
2006	39	915	4,3%
2007	57	1147	5,0%
2008	74	1086	6,8%
2009	51	893	5,7%
<i>Meðaltal</i>	48,7	924	5,3%

Banaslys og alvarleg slys á Íslandi árið 2009. Nánar má sjá á kortasíðu Umferðarstofu, www.us.is/slysakort.html.



Banaslys og alvarleg slys á höfuðborgarsvæðinu árið 2009. Nánar má sjá á kortasíðu Umferðarstofu, www.us.is/slysakort.html.



Helstu tölur árið 2009

Heildartölur yfir umferðarslys, slasaða og látna á Íslandi árið 2009

Fjöldi banaslysa	15
Fjöldi slysa með alvarlegum meiðslum	158
Fjöldi slysa með minniháttar meiðslum	720
Fjöldi slysa án meiðsla	5649
Fjöldi slysa alls	6542
Fjöldi látinna	17
Fjöldi alvarlega slasaðra	170
Fjöldi lítið slasaðra	1112
Fjöldi slasaðra og látinna alls	1299

Umferðarslys á Íslandi árið 2009

	Banaslys	Slys með miklum meiðslum	Slys með litlum meiðslum	Slys án meiðsla	Samtals
Í þéttbýli	3	83	424	4692	5202
Í dreifbýli	12	75	296	957	1340

Slasaðir og látinir í umferðarslysum á Íslandi árið 2009

	Látinir	Mikið slasaðir	Lítið slasaðir	Samtals
Karlmenn	14	111	570	695
Kvenmenn	3	59	540	602
Ekki vitað	0	0	13	13
6 ára og yngri	0	21	138	159
7 - 14 ára	2	38	388	428
15 - 16 ára	3	32	171	206
17 - 20 ára	2	25	138	165
21 - 24 ára	5	20	104	129
25 - 64 ára	3	19	75	97
65 ára og eldri	2	15	85	102

Aldursskipting vegfarendahópa slasaðra og látinna á Íslandi árið 2009

	Ekki vitað	6 ára og yngri	7-14 ára	15-16 ára	17-20 ára	21-24 ára	25-64 ára	65 ára og eldri	Samtals
Ökumenn bifreiða	1	0	0	2	155	52	366	71	647
Ökumenn létttra bifhjóla	0	0	1	3	1	1	4	0	10
Ökumenn þungra bifhjóla	0	0	1	1	2	7	62	3	76
Farþegar bifreiða	11	22	42	20	94	45	146	35	415
Farþegar bifhjóla	0	0	0	1	0	0	2	0	3
Á reiðhjólum	1	2	24	1	2	4	11	1	46
Fótgangandi	0	8	25	3	12	2	26	12	88
Aðrir	0	1	0	2	2	0	9	0	14
Samtals	13	33	93	33	268	111	626	122	1299