



LANDLÆKNISEMBÆTTIÐ

EFNI:

Bls. 1
HIV-smit færast í vöxt meðal fíkniefnanotenda

Bls. 2
Greindum klamydiutilfellum fjölgaði árið 2009

Ritstjórn
Haraldur Briem
sóttvarnalæknir, ábm.
Ása St. Atladóttir
Guðrún Sigmundsdóttir
Þórólfur Guðnason

Ritstjóri
Jónína M. Guðnadóttir

LANDLÆKNISEMBÆTTIÐ
SÓTTVARNALÆKNIR

Austurströnd 5
170 Seltjarnarnes
Sími: 510 1900
Bréfasími: 510 1920

Netfang: mottaka@landlaeknir.is
Veffang: www.landlaeknir.is

Heimilt er að nota efni þessa fréttabréfs, sé heimildir getið.

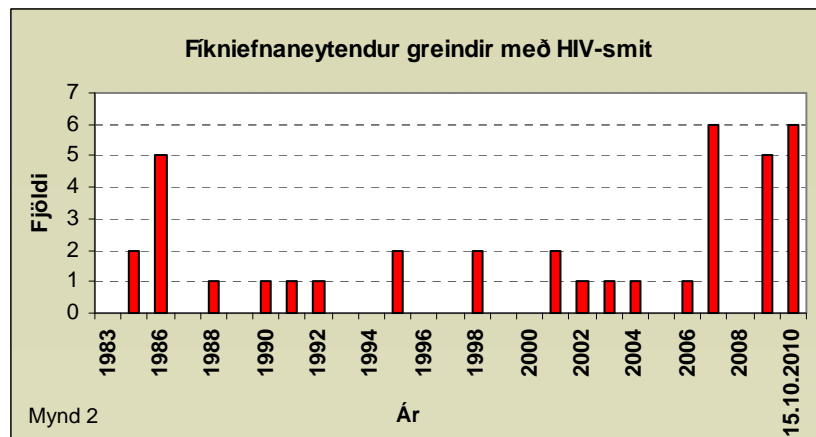
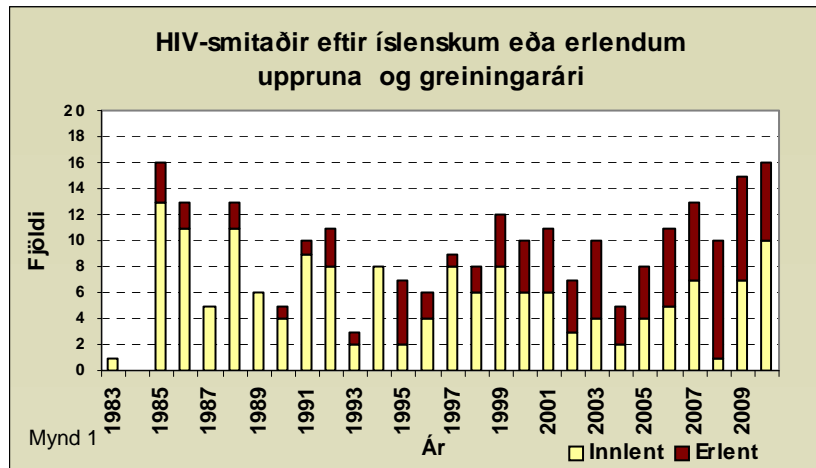
HIV-SMIT FÆRIST Í VÖXT MEÐAL FÍKNIEFNANEYTENDA

Það sem af er þessu ári hafa greinst 16 manns með HIV-smit hér á landi, sem er með mesta mótí. Enn sem fyrr er umtalsverður hluti þeirra sem greinast með HIV-smit fólk af erlendu bergi brotið og kemur oftast frá löndum þar sem HIV og alnæmi er útbreitt (mynd 1). Af þeim sem greinst hafa á þessu ári eru sex fíkniefnaneytendur sem misnota sprautur og nálur, sex gagnkynhneigðir og fjórir samkynheigðir.

Ástæða þessarar aukningar um þessar mundir stafar þó fyrst og fremst af aukningu meðal fíkniefnaneytenda og hefur sú

þróun haldist undanfarin fjögur ár. Frá upphafi alnæmisfaraldursins hefur HIV-smit verið tiltölulega fátítt meðal fíkniefnaneytenda (mynd 2). Afar erfitt er að ná til þessa hóps með fræðslu og meðferðarúræði. Áður hefur verið á það bent að mikil harka og tillitsleysi ríkir meðal fíkniefnaneytendanna ([Farsóttafréttir. 5. árg. 12. tölublað. Desember 2009](#)).

HIV-smit dregur úr lífsgæðum hinna smituðu og er samfélaginu afar dýrt. Aðgengi að hreinum sprautum og nálum er mikilvægt. Á Íslandi hefur aðgengið verið



Allt bendir til að aukning greindra klamydíutilfella árið 2009 stafi af bættum greiningaraðferðum en ekki raunverulegri aukningu.

auðvelt í apótekum þar sem tólin eru seld gegn vægu verði. Einnig afhenda hjúkrunarfræðingar í Heilsuhýsi Reykjavíkurdeildar

Rauða krossins sprautufíklum hreinar sprautur og nálar án endurgjalds.

Sjá meira [talnaefni um HIV og alnæmi](#).

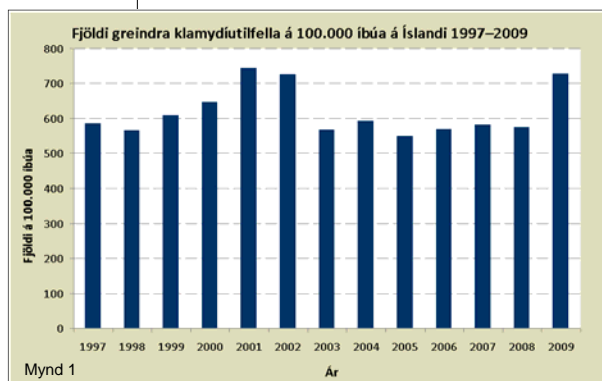
Haraldur Briem

GREINDUM KLAMYDÍUTILFELLUM FJÖLGÆÐI ÁRIÐ 2009

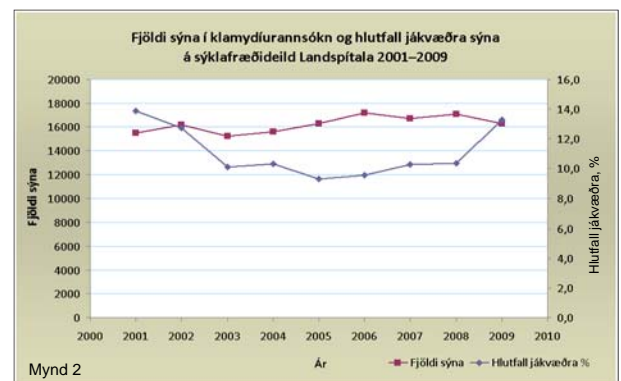
Árið 2009 jókst fjöldi greindra klamydíutilfella töluvert (mynd 1). Við nánari rannsókn reyndist ekki hafa orðið aukning á fjölda sýna sem voru send í klamydíurannsókn á sýkladeild Landspítala, en hlutfall jákvæðra sýna var hærra árið 2009 heldur en árin á undan (mynd 2). Aukningin var greinileg og viðvarandi frá maí 2009 en á sama tíma var ný aðferð til greiningar á klamydíu tekin í notkun á sýklafræðideild Landspítala.

ára en flestir karlmenn sýkjast á aldrinum 20–24 ára. Klamydíusýkingar eru hins vegar afar fátíðar meðal karla og kvenna sem yngri eru en 15 ára og eldri en 40 ára.

Helstu einkenni klamydíusýkingar eru sviði við þvaglát og útfærð, en stór hluti þeirra sem sýkjast er einkennalaus. Klamydíusýkingar geta valdið bólgu í eggjaleiðurum með fylgjandi ófrjósemi hjá konum. Bólgu í eistalypum hjá körlum, sem geta valdið ófrjósemi, eru vel þekktar en eru sjaldséðari en



Mynd 1



Mynd 2

Samkvæmt niðurstöðum rannsókna er nýja aðferðin næmari en aðferðin sem var áður notuð¹. Allt bendir því til að aukning greindra klamydíutilfella á síðastliðnu ári stafi af bættum greiningaraðferðum en ekki sé um að ræða raunverulega aukningu á klamydíusmiti í samfélaginu. Fjöldi greindra tilfella og hlutfall jákvæðra sýna í maímánuði á þessu ári er svipaður mánaðarlegum fjölda tilfella í maí á síðasta ári.

Klamydíusýking greinist oftast í konum en körlum og konur eru að jafnaði yngri en karlar þegar þær smitast af klamydíu. Sýkingin er algengust í konum á aldrinum 15–19

fylgikvillar hjá konum. Þegar grunur vaknar um klamydíusýkingu er því áriðandi að fara til læknis, greining er auðveld og er ýmist tekið þvagsýni eða sýni frá kynfærum sem er rannsakað á sýklafræðideild.

Guðrún Sigmundsdóttir

¹ Chernesky M, Jang D, Luinstra K, Chong S, Smieja M, Cai W, et al. 2004. High analytical sensitivity and low rates of inhibition may contribute to detection of *Chlamydia trachomatis* in significantly more women by the APTIMA Combo 2 Assay. J Clin Microbiol; 44:400-405.