

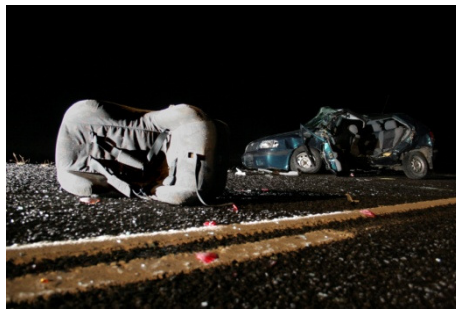
UMFERÐARSLYS Á ÍSLANDI

2015



Skýrsla um umferðarslys á Íslandi árið 2015

samkvæmt lögregluskýrslum



Samgöngustofa 

Mars 2016
Gunnar Geir Gunnarsson
Kristín Björg Þorsteinsdóttir
Þorbjörg Jónsdóttir
Útgefandi: Samgöngustofa

Ljósmyndir: Einar Magnús Magnússon

Efnisyfirlit

INNGANGUR	5
SKÝRINGAR	7
1 UMFERÐARSLYS ÁRIÐ 2015	8
1.1 STAÐSETNING UMFERÐARSLYSA	8
1.1.1 UMFERÐARSLYS Á LANDINU ÖLLU	8
1.1.2 UMFERÐARSLYS Á HÖFUÐBORGARSVÆÐINU	9
1.1.3 UMFERÐARSLYS Í REYKJAVÍK	10
1.1.4 UMFERÐARSLYS EFTIR UMDÆMUM	11
1.1.5 HÆTTULEGUSTU VEGIR OG GATNAMÓT 2011-2015	15
Hættulegustu vegirnir í dreifbýli	15
Hættulegustu gatnamótin í þéttbýli	17
1.1.6 FJÓLDI SLYSA Í DREIFBÝLI OG ÞÉTTBÝLI	19
1.1.7 FJÓLDI SLASADRA M.V. ÍBÚAFJÖLDA	20
1.2 TÍMI UMFERÐARSLYSA	21
1.2.1 UMFERÐARSLYS EFTIR VIKUDÖGUM	21
1.2.2 UMFERÐARSLYS EFTIR TÍMA SÓLARHRINGS	22
1.2.3 UMFERÐARSLYS EFTIR VIKUDÖGUM OG TÍMA SÓLARHRINGS	24
1.3 ALDUR, KYN OG ÞJÓÐERNI	25
1.3.1 ALDURSSKIPTING SLASADRA OG LÁTINNA	25
1.3.2 ALDUR ÖKUMANNA	26
1.3.3 KYN SLASADRA OG LÁTINNA	28
1.3.4 KYN ÖKUMANNA Í UMFERÐARSLYSUM	28
1.3.5 ÞJÓÐERNI SLASADRA	29
1.3.6 BÚSETA ÖKUMANNA	30
1.4 BÍLBELTANOTKUN	32
1.4.1 BÍLBELTANOTKUN ALVARLEGA SLASADRA OG LÁTINNA	32
1.4.2 BÍLBELTANOTKUN KYNJANNA Í ALVARLEGUM SLYSUM	32
1.5 VEGFARENDUR	33
1.5.1 SLASADIR OG LÁTINIR EFTIR VEGFARENDARHÓPUM	33
1.5.2 ALDURSSKIPTING VEGFARENDARHÓPA SLASADRA OG LÁTINNA	33
1.6 TEGUNDIR OG ORSAKIR SLYSA	34
1.6.1 TEGUNDIR SLYSA (SLYS MEÐ MEIÐSLUM OG BANASLYS)	34
1.6.2 TEGUNDIR ALVARLEGRA SLYSA OG BANASLYSA	35
1.6.3 ORSAKIR SLYSA	36
1.7 AÐSTÆÐUR VIÐ SLYS	37
1.7.1 VEÐUR	37
1.7.2 FÆRÐ	37
1.7.3 BIRTA	37
1.8 MARKMIÐ SAMGÖNGUÁÆTLUNAR	38
1.8.1 FÆKKUN LÁTINNA OG ALVARLEGA SLASADRA	38

2 UMFERÐARSLYS Á ÁRUNUM 2006 - 2015 40

2.1	FJÖLDI SLYSA EFTIR MEIÐSLUM	40
2.1.1	ALLT LANDIÐ	40
2.1.2	HÖFUÐBORGARSVÆÐIÐ	41
2.1.3	REYKJAVÍK	42
2.1.4	GRÖF YFIR ÞRÓUN	43
2.2	SLASAÐIR OG LÁTNIÐ EFTIR VEGFARENDARHÓPUM	44
2.3	HLUTDEILD ALDURSHÓPA Í UMFERÐARSLYSUM	45
2.4	FJÖLDI SLASAÐRA OG LÁTINNA EFTIR MÁNUÐUM	45
2.5	BÖRN Í UMFERÐINNI	46
2.5.1	SLÖSUÐ OG LÁTIN BÖRN YNGRI EN 15 ÁRA	46
2.6	SAMANBURÐUR	46
2.6.1	SAMANBURÐUR VIÐ HAGSTOFUTÖLUR	46
	Hagstofutölur	46
	Slysatölur	47
	Á hverja 100.000 íbúa	48
	Á hver 100.000 ökutæki	49
	Á hvern milljarð ekinna kílómetra	50
2.6.2	SAMANBURÐUR VIÐ NORÐURLÖND	51
	Látinir í umferðarslysum á Norðurlöndum	51
	Látinir í umferðarslysum á Norðurlöndum á hverja 100.000 íbúa	51

3 BANASLYS 52

3.1	BANASLYS ÁRIÐ 2015	52
3.1.1	LÁTNIÐ Í UMFERÐARSLYSUM ÁRIÐ 2015	52
3.1.2	NOTKUN ÖRYGGISBÚNAÐAR ÞEIRRA SEM LÉTUST Í UMFERÐINNI	53
3.2	BANASLYS Á ÁRUNUM 2006 - 2015	54
3.2.1	FJÖLDI LÁTINNA Í UMFERÐARSLYSUM Á ÍSLANDI	54
3.2.2	BANASLYS OG LÁTNIÐ EFTIR LANDSHLUTUM	55
3.2.3	BANASLYS OG LÁTNIÐ Í ÞÉTTBÝLI OG DREIFBÝLI	56
3.2.4	ALDUR OG KYN LÁTINNA	57
3.2.5	LÁTIN BÖRN	58
	Fjöldi látinna barna	58
	Hlutfall látinna barna af heildarfjölda látinna	58
	Fjöldi látinna barna á hver 100.000 skráð ökutæki	58
3.2.6	FJÖLDI LÁTINNA MIÐAÐ VIÐ FJÖLDA ÖKUTÆKJA	59
3.2.7	VEGFARENDARHÓPAR ÞEIRRA SEM LÉTUST Í UMFERÐINNI	59

4 ÖLVUNARAKSTUR 60

4.1	ÖLVUNARAKSTUR ÁRIÐ 2015	60
4.1.1	ALDUR ÖLVADRA ÖKUMANNA OG AFLEIÐINGAR ÞEIRRA	60
4.1.2	ÖLVUN OG HRAÐAKSTUR	61
4.2	ÖLVUNARAKSTUR Á ÁRUNUM 2006 - 2015	62
4.2.1	ÖLVADIR ÖKUMENN	62
4.2.2	ALDURSSKIPTING ÖLVADRA ÖKUMANNA SEM VALDA SLYSUM	63
4.2.3	KYNJASKIPTING ÖLVADRA ÖKUMANNA SEM VALDA SLYSUM	63
4.2.4	HLUTFALL ÖLVUNARSLYSA AF HEILDARFJÖLDA SLYSA	63

KORT 64

HELSTU TÖLUR ÁRIÐ 2015 66

Inngangur

Markviss skráning umferðarslysa hófst hér á landi árið 1966. Hugmyndin var sú að fá marktækan samburð á slysatíðni fyrir og eftir árið 1968, þegar hægri umferð tók gildi. Umferðarráð var stofnað árið 1969 og var slysskráningin í höndum þess allar götur fram til ársins 2002 þegar það var sameinað Skráningarstofunni og úr varð Umferðarstofa. Í tíð Umferðarstofu (2002-2013) var starfi Umferðarráðs á vettvangi slysskráningar haldið áfram og hefur Samgöngustofa nú tekið við keflinu. Tilgangurinn með skráningunni er sá að komast að því hvers konar slys eiga sér stað og hver vettvangurinn og aðstæðurnar eru. Þannig er hægt að nota upplýsingar úr skráningunni til forvarna og breyta og bæta vega- og gatnakerfi þar sem slyshætta skapast.

Umferðarslysskráning Samgöngustofu byggist á lögregluskýrslum sem fengnar eru úr gagnagrunni ríkislögreglustjóra. Í árdaga slysskráningar voru skýrslurnar sendar til Umferðarráðs frá lögreglustjórum og sýslumönnum á pappírformi og skráðar. Árið 1992 varð breyting á tilhögun skráningar sem leiddi til þess að fleiri voru skráðir slasaðir. Þá hóf Umferðarráð að skrá öll umferðarslys á Íslandi, hvort sem um erlenda eða íslenska ríkisborgara var að ræða. Eftir sem áður eru slys Íslendinga í útlöndum ekki skráð í slysskrána. Lögregluskýrslurnar hafa verið færðar yfir í gagnagrunn slysskráningarinnar með stafrænum hætti frá árinu 1998 og frá þeim tíma hefur skráningin verið nákvæmari en áður var. Frá árinu 2007 hafa öll slys verið hnitskráð og frá árinu 2009 hefur verið stuðst við skýrslur frá Aðstoð og Öryggi, sem er verktaki á vegum tryggingafélaganna, samhliða skýrslum lögreglunnar.

Þegar meiðsli verða á fólki í umferðarslysum er ávallt skylt að kalla til lögreglu. Í skráningu Samgöngustofu er meiðslum síðan skipt í tvo flokka, lítil meiðsl og mikil meiðsl. Skilgreining á mati á meiðslum má sjá í kaflanum Skýringar. Vegfarandi telst ekki slasaður nema hann hafi með sannanlegum hætti verið fluttur á sjúkrahús, heilsugæslustöð eða undir læknishendur með sjúkrabifreið, lögreglubifreið, þyrlu eða hann komi til lögreglu og gefi skýrslu um að hann hafi leitað læknisástoðar vegna meiðsla.

Rannsóknir sem gerðar hafa verið á umferðarslysum sýna að hin opinbera skráning nær ekki til allra þeirra sem slasast hafa í umferðinni. Mismunandi er eftir vegfarendahópum hve margir slasaðir eru skráðir en sérstaklega má gera ráð fyrir að slys á hjóleiðamönnum séu vanskráð. Umferðarslys eru stundum tilkynnt til lækna eða sjúkrastofnana en ekki lögreglu. Skiptir þá miklu hver alvarleiki meiðslanna er og má gera ráð fyrir að þeir sem slasast lítið tilkynni það síður til lögreglu. Stundum kemur fyrir að ökumenn vilja af ýmsum ástæðum ekki tilkynna slys til lögreglu. Sem dæmi um ástæður þess má taka akstur á stolinni bifreið, akstur undir áhrifum áfengis, akstur án ökuréttinda en einnig vanmat á eðli meiðsla.

Það má gera ráð fyrir að slys þar sem meiðsl eru lítil séu vanskráð í hinni opinberu skráningu. Staðreyndin er að sjúkrastofnanir og tryggingafélög skrá mun fleiri minni háttar meiðsl af völdum umferðarslysa en fram kemur í skráningu Samgöngustofu.

Banaslys í umferð er skilgreint þannig að látist maður af völdum áverka sem hann hlýtur í umferðarslysi innan 30 daga frá því að slysið á sér stað þá telst hann hafa látist vegna umferðarslyss. Samanburður á fjölda banaslysa og látinna er í raun það eina sem hægt er að bera saman við önnur lönd af fullu öryggi. Skilgreining á banaslysi fer ekki á milli mála, sama hvert í heiminn er litið og öruggt er að sá látni er skráður í opinberri skráningu.

Árið 2015 var ekki gott ár í umferðinni á Íslandi. Fjöldi látinna fjórfaldaðist milli ára, fór úr 4 í 16 manns. Halda þarf því þó til haga að árið 2014 var mjög sérstakt er varðar látna í umferðinni. Þó eru tölur ársins 2015 yfir meðaltali síðustu 10 ára. Undanfarin fimm ár hafa 56 látist í umferðinni á Íslandi en næstu fimm ár þar á undan létust 83. Þetta er fækkun upp á um þriðjung og má líta á þetta sem svo að aukning umferðaröryggis síðustu ára hafi þyrmt 27 mannlífum á fimm árum.

Slösuðum fjölgar talsvert á milli ára. Alvarlega slasaðir standa svo að segja í stað, eru nú 178 miðað við 177 síðustu tvö ár þar á undan. Lítið slösuðum fjölgar hinsvegar úr 991 í 1130, eða um 14% á milli ára, og er nú á pari við meðaltal síðasta áratuginn. Slösuðum og látnum fjölgar þar með um 13%, úr 1172 í 1324, sem er aðeins hærri en meðaltalið síðustu tíu ár (1319).

Við samburð við önnur lönd þarf ætíð að notast við fjölda látinna m.v. höfðatölu. Fjöldi slysa og slasaðra er ekki raunhæfur samburður í dag og skýrist það bæði af mismunandi skilgreiningum á meiðslum og mismunandi umfangi skráningar (og þá mismikilli vanskráningu). Samanburður við hin Norðurlöndin sýnir að árangur Íslands er ekki góður þetta árið. Erum við með flesta látna m.v. höfðatölu á Norðurlöndunum en það gerðist síðast árið 2006. Nánar má sjá um þennan samburð í kafla 2.6.2.

Árið 2015 létust 16 einstaklingar í jafnmörgum slysum, tólf karlar og fjórar konur. Af þessum 16 einstaklingum voru 7 erlendir einstaklingar og þar af 5 erlendir ferðamenn. Enginn lést af völdum ölvunar eða fíkniefna annað árið í röð en fram til ársins 2014 hafði það aldrei gerst svo langt aftur sem gögn Samgöngustofu ná. Þrír létust innanbæjar í Reykjavík en hinir þrettán létust utan þéttbýlis. Einn hjólréiðamaður lét lífið en það var fyrsti hjólréiðamaðurinn sem lætur lífið í umferðinni á Íslandi síðan árið 1997. Tólf þeirra sem létu lífið voru í fólksbifreið, einn var á bifhjóli, einn var á reiðhjóli, einn var á dráttarvél og einn var fótgangandi.

Verstu vegkaflar landsins, þ.e. þar sem flest slys verða á hvern km, síðastliðin fimm ár eru skoðaðir í kafla 1.1.5. Þar hefur vegkaflinn á Hringveginum frá Prengslavegi norður að sýslumörkum verið sá allra versti síðustu ár en vegabætur þar síðustu ár hafa bætt veginn til muna. Er hann nú kominn í fjórða sæti þegar horft til slysa og óhappa (án meiðsla) en hann er dottinn út af topp tuttugu listanum þegar litið er til slysa með meiðslum. Verstu kaflarnir er varðar slys og óhöpp eru stuttu kaflarnir sitt hvorum megin við Hvarlfjarðargöngin ásamt veginum fyrir Pollinn á Akureyri. Verstu kaflarnir er varðar slys með meiðslum eru Reykjanesbrautin frá Vatnsleysustrandarvegi að Grindarvíkurvegi sem og vegurinn yfir Hellsisheiði.

Verstu gatnamót landsins sl. fimm ár eru öll á höfuðborgarsvæðinu. Sé litið til slysa með meiðslum eru verstu gatnamótin Miklabraut / Háaleitisbraut og þar á eftir koma Miklabraut / Grensásvegur og Bústaðavegur / Reykjanesbraut. Ef skoðuð eru slys og óhöpp, með og án meiðsla, eru verstu gatnamótin Miklabraut / Kringlumýrarbraut en þar á eftir koma Miklabraut / Grensásvegur, Miklabraut / Háaleitisbraut og Hringbraut / Njarðargata. Á lista yfir slæm gatnamót er varðar slys með meiðslum koma nokkur ný gatnamót inn og önnur detta út samanborið við árið 2014. Ný á lista koma gatnamót Vífilstaðavegar og Hafnarfjarðarvegur og gatnamót Púsaldar og Víkurvegur en í staðinn detta út gatnamót Hverfisgötu og Lækjargötu sem og gatnamót Gullinbrúar og Stórhöfða.

Íbúar Suðurnesja lenda í flestum slysum m.v. íbúafjölda, hvort sem litið er til ársins 2015 eða síðustu fimm ára. Þegar þéttbýlisstaðir eru skoðaðir árið 2015 lenda hins vegar Selfyssingar í langflestum slysum og þar á eftir Ísfirðingar. Síðustu fimm árin lenda íbúar Akureyrar, Ísafjarðar, Selfoss og Reykjanesbæjar í flestum slysum m.v. höfðatölu. Íbúar Vestmannaeyja og Egilsstaða lenda í færri slysum en íbúar annarra stórra kaupstaða á landinu. Nánar má sjá um slys m.v. búsetu í kafla 1.3.6.

Slysum af völdum ölvunaraksturs fækkar talsvert á milli ára og hefur sú tala ekki verið lægri svo langt sem gögn ná, aftur til ársins 1987. Árið 2013 var slegið met og urðu þá 34 slys vegna ölvunaraksturs. Var það þá lægsti fjöldi ölvunarslysa síðan a.m.k. árið 1987. Árið 2014 var metið slegið aftur og voru slys vegna ölvunaraksturs það árið 31. Árið 2015 er þetta met slegið enn eina ferðina og voru ölvunarslysin aðeins 22 árið 2015. Af þeim 22 ölvuðu öikumönnum sem öllu slysum árið 2015 voru 20 karlar og tvær konur.

Í samgönguáætlun 2011-2022 er að finna umferðaröryggisáætlun og í henni eru sett fram metnaðarfull markmið og undirmarkmið. Áætlunin er að vera í hópi þeirra þjóða sem best standa sig með tilliti til banaslysa í umferðinni en í þeim hópi höfum við verið síðustu ár og ætlum okkur að halda því áfram. Einnig er áætlunin að fækka alvarlega slösuðum og látnum um fimm prósent á hverju ári á tímabilinu. Til þess að ná fram því markmiði hafa verið sett fram undirmarkmið sem hvert um sig stuðlar að fækkun alvarlegra slysa. Til grundvallar markmiðum um fækkun slasaðra og undirmarkmiðum er meðaltal árána 2006-2010 og er búið að reikna markmið hvers árs út tímabilið, þ.e. ekki verða markmiðin endurreiknuð á hverju ári út frá gengi ársins á undan.

Skv. markmiðum ætluðum við að reyna að halda fjölda alvarlega slasaðra og látinna undir 156 en niðurstaðan var 194 og erum við því um 25% yfir settum markmiðum hvað varðar látna og alvarlega slasaða. Sumum undirmarkmiðum var náð en öðrum ekki og í sumum tilvikum vorum við víðs fjarri markmiðum. Helst má nefna í jákvæðum fréttum að fjöldi alvarlega slasaðra bifhjólamanna var vel undir markmiðum og sama má segja um slys ungra öikumanna og slys vegna ölvunar og fíkniefnanotkunar. Slæmu fréttirnar eru þær að við erum langt yfir markmiðum um alvarlega slösuð börn, slasaða óvarða vegfarendur og slasaða útlendinga. Slasaðir erlendir öikumenn eru nú rétt undir 25% af öllum slösuðum en það hlutfall hefur verið á bilinu 17%-20% síðustu ár. Nánar má sjá um markmiðin og undirmarkmiðin í kafla 1.8.

Til glöggvunar eru hér fyrir aftan birtar nokkrar skýringar sem notaðar hafa verið við skráninguna og voru á sínum tíma teknar saman af Framkvæmdanefnd hægri umferðar er hún hóf söfnun upplýsinga um umferðarslys árið 1967. Jafnframt er skýrð alþjóðleg flokkun á slysum með meiðslum.

Skýringar

Umferðarslys:

Umferðarslys er það óhapp sem a.m.k. eitt ökutæki á hreyfingu á aðild að og á sér stað á opinberum vegi, einkavegi eða svæði sem opið er almennri umferð.

Vegur:

Vegur, gata, götuslóði, torg, brú, húsasund, stígur eða þess háttar sem notað er til almennrar umferðar. Hér talið til vegar: Almenn bifreiðastæði, bryggja, bensínstöð o.þ.h.

Vegfarandi:

Maður sem fer um veg eða er staddur á vegi eða í ökutæki á vegi.

Ökutæki:

Tæki sem aka má á hjólum, beltum, völtum eða meiðum og eigi rennur á spori.

Vélnúíð ökutæki:

Sérhvert tæki með aflvél til að knýja það áfram. Þar á meðal dráttarvélur og vinnuvélar sem eru þannig gerðar.

Slys sem dráttarvél eða vinnuvél á hlut að er í þessari skráningu því aðeins talið umferðarslys að það hafi orðið er vélin var notuð til aksturs á vegi sem opinn var til almennrar umferðar.

Þéttbýli - dreifbýli:

Samkvæmt umferðarlögum er annar hámarkshraði leyfður í þéttbýli en utan þéttbýlis og er þetta víðast hvar gefið til kynna með umferðarmerkjum á mörkum þéttbýlis. Við þessi mörk hefur yfirleitt verið miðað í skráningunni.

Banaslys:

Maður telst látinn af völdum umferðarslyss ef hann deyr af afleiðingum þess innan 30 daga.

Slys með meiðslum:

Mikil meiðsl:

Beinbrot, heilahristingur, innvortis meiðsl, kramin líffæri, alvarlegir skurðir og rifnir vefir, alvarlegt lost (taugaáfall) sem þarfnast lækni meðferðar og sérhver önnur alvarleg meiðsl sem hafa í för með sér nauðsynlega dvöl á sjúkrahúsi.

“Serious injuries – Fractures, concussion, internal lesions, crushing, severe cuts and laceration, severe general shock requiring medical treatment and any other serious lesions entailing detention in hospital.” (Economic Commission for Europe, Geneva)

Lítill meiðsl:

Annars flokks meiðsl, svo sem tognun, liðskekkja eða mar. Fólk sem kvartar um lost (taugaáfall) en hefur ekki orðið fyrir öðrum meiðslum, ber ekki að telja nema það hafi greinileg einkenni losts (taugaáfalls) og hafi hlotið lækni meðferð samkvæmt því.

“Slight injuries – Secondary injuries such as sprains or bruises. Persons complaining of shock, but who have not sustained other injuries should not be considered in the statistics as having been injured unless they show very clear symptoms of shock and have received medical treatment or appeared to require medical attention”. (Economic Commission for Europe, Geneva)

Flokkun á slysum með meiðslum er alþjóðleg flokkun ECE sbr. skýringar hér að ofan.

1 Umferðarslys árið 2015

1.1 Staðsetning umferðarslysa

1.1.1 Umferðarslys á landinu öllu

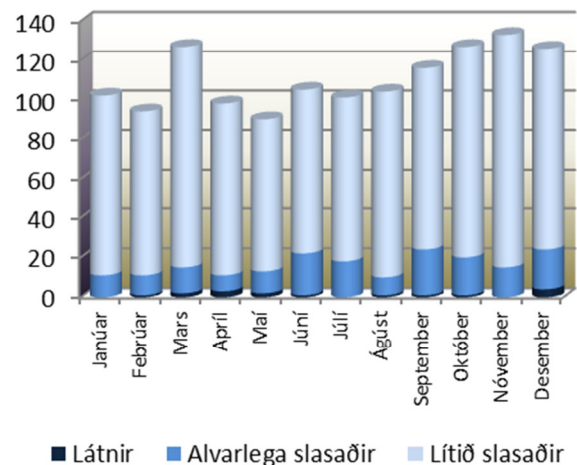
Fjöldi slysa og óhappa eftir mánuðum og stigum meiðsla

	Banaslys	Slys með alvarlegum meiðslum	Slys með minniháttar meiðslum	Óhöpp án meiðsla	Samtals
Janúar	0	11	57	554	622
Febrúar	1	8	55	454	518
Mars	2	13	73	537	625
Apríl	3	6	44	346	399
Maí	2	9	53	317	381
Júní	1	20	55	360	436
Júlí	0	17	65	487	569
Ágúst	1	6	67	438	512
September	1	21	57	542	621
Október	1	18	68	441	528
Nóvember	0	12	77	497	586
Desember	4	14	70	527	615
Samtals	16	155	741	5500	6412

Fjöldi slasaðra og látinna eftir mánuðum og stigum meiðsla

	Látnir	Alvarlega slasaðir	Lítið slasaðir	Samtals
Janúar	0	11	91	102
Febrúar	1	10	83	94
Mars	2	13	112	127
Apríl	3	8	87	98
Maí	2	11	77	90
Júní	1	21	83	105
Júlí	0	18	83	101
Ágúst	1	9	94	104
September	1	23	92	116
Október	1	19	107	127
Nóvember	0	15	119	134
Desember	4	20	102	126
Samtals	16	178	1130	1324

Slasaðir á landinu öllu



1.1.2 Umferðarslys á höfuðborgarsvæðinu

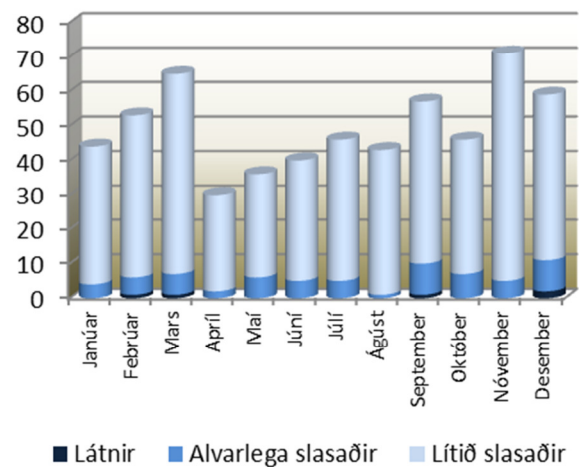
Fjöldi slysa og óhappa eftir mánuðum og stigum meiðsla

	Banaslys	Slys með alvarlegum meiðslum	Slys með minniháttar meiðslum	Óhöpp án meiðsla	Samtals
Janúar	0	4	27	422	453
Febrúar	1	4	32	320	357
Mars	1	6	37	370	414
Apríl	0	2	22	259	283
Maí	0	6	25	240	271
Júní	0	5	32	199	236
Júlí	0	5	33	263	301
Ágúst	0	1	36	268	305
September	1	9	33	384	427
Október	0	7	29	332	368
Nóvember	0	4	45	354	403
Desember	2	5	35	386	428
Samtals	5	58	386	3797	4246

Fjöldi slasaðra og látinna eftir mánuðum og stigum meiðsla

	Látnir	Alvarlega slasaðir	Lítið slasaðir	Samtals
Janúar	0	4	40	44
Febrúar	1	5	47	53
Mars	1	6	58	65
Apríl	0	2	28	30
Maí	0	6	30	36
Júní	0	5	35	40
Júlí	0	5	41	46
Ágúst	0	1	42	43
September	1	9	47	57
Október	0	7	39	46
Nóvember	0	5	66	71
Desember	2	9	48	59
Samtals	5	64	521	590

Slasaðir á höfuðborgarsvæðinu



1.1.3 Umferðarslys í Reykjavík

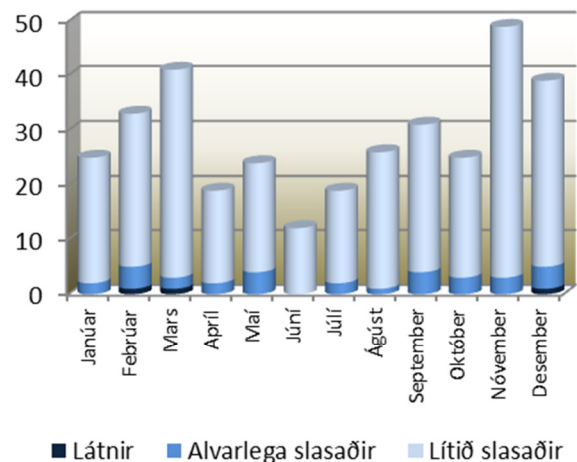
Fjöldi slysa og óhappa eftir mánuðum og stigum meiðsla

	Banaslys	Slys með alvarlegum meiðslum	Slys með minniháttar meiðslum	Óhöpp án meiðsla	Samtals
Janúar	0	2	15	291	308
Febrúar	1	3	19	216	239
Mars	1	2	23	275	301
Apríl	0	2	13	180	195
Maí	0	4	16	171	191
Júní	0	0	12	117	129
Júlí	0	2	14	172	188
Ágúst	0	1	21	187	209
September	0	4	22	254	280
Október	0	3	18	240	261
Nóvember	0	2	28	248	278
Desember	1	4	25	249	279
Samtals	3	29	226	2600	2858

Fjöldi slasaðra og látinna eftir mánuðum og stigum meiðsla

	Látnir	Alvarlega slasaðir	Lítið slasaðir	Samtals
Janúar	0	2	23	25
Febrúar	1	4	28	33
Mars	1	2	38	41
Apríl	0	2	17	19
Maí	0	4	20	24
Júní	0	0	12	12
Júlí	0	2	17	19
Ágúst	0	1	25	26
September	0	4	27	31
Október	0	3	22	25
Nóvember	0	3	46	49
Desember	1	4	34	39
Samtals	3	31	309	343

Slasaðir í Reykjavík

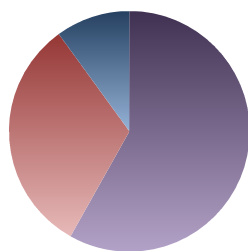


1.1.4 Umferðarslys eftir umdæmum

Höfuðborgarsvæðið	Banaslys	Alvarleg slys	Slys með litlum meiðslum	Óhöpp án meiðsla	Samtals slys og óhöpp	Látnir	Alvarlega slasaðir	Lítið slasaðir	Slasaðir samtals
Reykjavík	3	29	226	2600	2858	3	31	309	343
Seltjarnarnes	0	2	1	27	30	0	2	2	4
Kópavogur	0	9	43	467	519	0	9	58	67
Garðabær	0	3	33	193	229	0	3	43	46
Hafnarfjörður	0	10	41	369	420	0	12	48	60
Álftanes	0	0	0	2	2	0	0	0	0
Mosfellsbær	0	1	8	78	87	0	1	10	11
Höfuðborgarsvæðið utanbæjar	2	4	34	61	101	2	6	51	59
Höfuðborgarsvæðið samtals	5	58	386	3797	4246	5	64	521	590

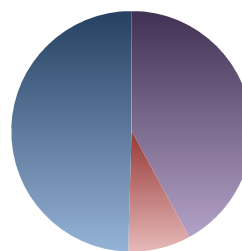
Suðurnes	Banaslys	Alvarleg slys	Slys með litlum meiðslum	Óhöpp án meiðsla	Samtals slys og óhöpp	Látnir	Alvarlega slasaðir	Lítið slasaðir	Slasaðir samtals
Vogar	0	0	0	1	1	0	0	0	0
Reykjanesbær	0	6	23	142	171	0	6	39	45
Grindavík	0	1	4	11	16	0	1	7	8
Sandgerði	0	0	0	6	6	0	0	0	0
Garður	0	1	0	3	4	0	1	0	1
Suðurnes utanbæjar	0	8	26	73	107	0	8	45	53
Suðurnes samtals	0	16	53	236	305	0	16	91	107

Fjöldi slasaðra á Höfuðborgarsvæðinu



- Reykjavík
- Aðrir bæir á Höfuðborgarsvæðinu
- Höfuðborgarsvæðið utanbæjar

Fjöldi slasaðra á Suðurnesjum

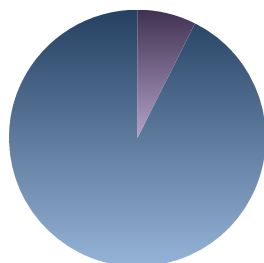


- Reykjanesbær
- Aðrir bæir á Suðurnesjum
- Suðurnes utanbæjar

Vesturland	Banaslys	Alvarleg slys	Slys með litlum meiðslum	Óhöpp án meiðsla	Samtals slys og óhöpp	Látnir	Alvarlega slasaðir	Litlð slasaðir	Slasaðir samtals
Akranes	0	0	2	58	60	0	0	2	2
Borgarnes	0	1	2	31	34	0	1	4	5
Hvanneyri	0	0	0	0	0	0	0	0	0
Stykkishólmur	0	0	0	4	4	0	0	0	0
Grundarfjörður	0	0	1	3	4	0	0	1	1
Ólafsvík	0	0	0	5	5	0	0	0	0
Hellissandur / Rif	0	0	0	0	0	0	0	0	0
Búðardalur	0	0	0	3	3	0	0	0	0
Vesturland utanbæjar	2	13	49	189	253	2	14	84	100
Vesturland samtals	2	14	54	293	363	2	15	91	108

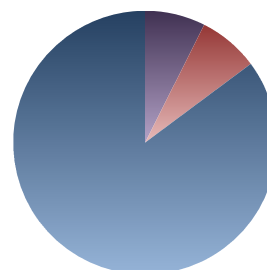
Vestfirðir	Banaslys	Alvarleg slys	Slys með litlum meiðslum	Óhöpp án meiðsla	Samtals slys og óhöpp	Látnir	Alvarlega slasaðir	Litlð slasaðir	Slasaðir samtals
Ísafjörður	0	0	2	16	18	0	0	2	2
Hnífsdalur	0	0	0	1	1	0	0	0	0
Bolungarvík	0	0	0	4	4	0	0	0	0
Súðavík	0	0	0	0	0	0	0	0	0
Flateyri	0	0	0	0	0	0	0	0	0
Suðureyri	0	0	0	0	0	0	0	0	0
Patreksfjörður	0	0	1	3	4	0	0	2	2
Tálknafjörður	0	0	0	0	0	0	0	0	0
Bíldudalur	0	0	0	1	1	0	0	0	0
Þingeyri	0	0	0	0	0	0	0	0	0
Hólmavík	0	0	0	2	2	0	0	0	0
Drangnes	0	0	0	1	1	0	0	0	0
Vestfirðir utanbæjar	0	3	16	34	53	0	4	19	23
Vestfirðir samtals	0	3	19	62	84	0	4	23	27

Fjöldi slasaðra á Vesturlandi



■ Vesturland innanbæjar
■ Vesturland utanbæjar

Fjöldi slasaðra á Vestfjörðum

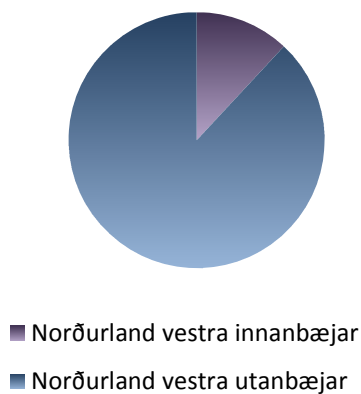


■ Ísafjörður
■ Aðrir bæir á Vestfjörðum
■ Vestfirðir utanbæjar

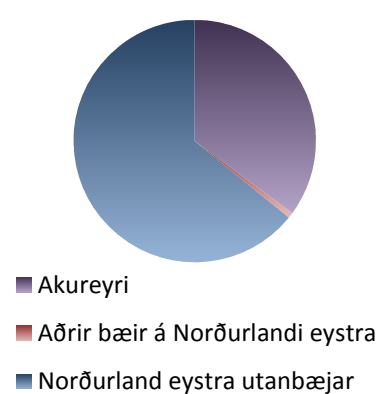
Norðurland vestra	Banaslys	Alvarleg slys	Slys með litlum meiðslum	Óhöpp án meiðsla	Samtals slys og óhöpp	Látnir	Alvarlega slasaðir	Lítið slasaðir	Slasaðir samtals
Hvammstangi	0	0	0	2	2	0	0	0	0
Laugarbakki	0	0	0	1	1	0	0	0	0
Blönduós	0	0	0	10	10	0	0	0	0
Skagaströnd	0	2	0	1	3	0	2	0	2
Sauðárkrókur	0	0	3	16	19	0	0	4	4
Varmahlíð	0	0	0	0	0	0	0	0	0
Hofsós	0	0	0	1	1	0	0	0	0
Siglufjörður	0	1	1	8	10	0	1	1	2
Norðurland vestra utanbæjar	0	11	24	115	150	0	14	45	59
Norðurland vestra samtals	0	14	28	154	196	0	17	50	67

Norðurland eystra	Banaslys	Alvarleg slys	Slys með litlum meiðslum	Óhöpp án meiðsla	Samtals slys og óhöpp	Látnir	Alvarlega slasaðir	Lítið slasaðir	Slasaðir samtals
Akureyri	0	6	33	225	264	0	6	40	46
Grenivík	0	0	0	0	0	0	0	0	0
Grimsey	0	0	0	0	0	0	0	0	0
Árskógssandur	0	0	0	0	0	0	0	0	0
Svalbarðseyri	0	0	0	0	0	0	0	0	0
Dalvík	0	0	1	4	5	0	0	1	1
Ólafsfjörður	0	0	0	3	3	0	0	0	0
Húsavík	0	0	0	4	4	0	0	0	0
Laugar	0	0	0	0	0	0	0	0	0
Reykjahlíð	0	0	0	1	1	0	0	0	0
Kópasker	0	0	0	0	0	0	0	0	0
Raufarhöfn	0	0	0	0	0	0	0	0	0
Pórshöfn	0	0	0	0	0	0	0	0	0
Bakkafjörður	0	0	0	0	0	0	0	0	0
Norðurland eystra utanbæjar	1	6	43	106	156	1	8	74	83
Norðurland eystra samtals	1	12	77	343	433	1	14	115	130

Fjöldi slasaðra á Norðurlandi vestra



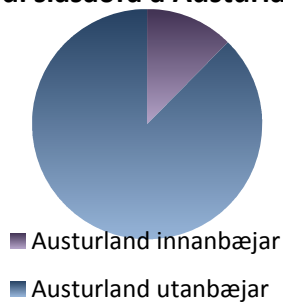
Fjöldi slasaðra á Norðurlandi eystra



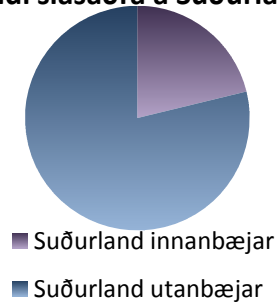
Austurland	Banaslys	Alvarleg slys	Slys með litlum meiðslum	Óhöpp án meiðsla	Samtals slys og óhöpp	Látnir	Alvarlega slasaðir	Lítið slasaðir	Slasaðir samtals
Vopnafjörður	0	0	1	1	2	0	0	1	1
Egilsstaðir	0	0	2	13	15	0	0	2	2
Seyðisfjörður	0	0	0	1	1	0	0	0	0
Borgarfjörður Eystri	0	0	0	0	0	0	0	0	0
Reyðarfjörður	0	1	0	3	4	0	1	0	1
Eskifjörður	0	0	1	6	7	0	0	1	1
Neskaupstaður	0	0	2	11	13	0	0	5	5
Fáskrúðsfjörður	0	0	0	5	5	0	0	0	0
Stöðvarfjörður	0	0	0	2	2	0	0	0	0
Breiðdalsvík	0	0	0	0	0	0	0	0	0
Djúpivogur	0	0	0	2	2	0	0	0	0
Höfn	0	2	1	8	11	0	2	1	3
Austurland utanbæjar	2	11	34	178	225	2	15	75	92
Austurland samtals	2	14	41	230	287	2	18	85	105

Suðurland	Banaslys	Alvarleg slys	Slys með litlum meiðslum	Óhöpp án meiðsla	Samtals slys og óhöpp	Látnir	Alvarlega slasaðir	Lítið slasaðir	Slasaðir samtals
Selfoss	0	3	15	75	93	0	3	27	30
Hveragerði	0	1	1	2	4	0	1	2	3
Porlákshöfn	0	0	0	3	3	0	0	0	0
Eyrarbakki	0	0	0	1	1	0	0	0	0
Stokkseyri	0	0	0	0	0	0	0	0	0
Laugarás	0	0	0	1	1	0	0	0	0
Reykholt (Biskupstungum)	0	0	0	0	0	0	0	0	0
Laugarvatn	0	0	0	1	1	0	0	0	0
Flúðir	0	0	0	0	0	0	0	0	0
Hella	0	0	0	5	5	0	0	0	0
Hvolsvöllur	0	0	0	9	9	0	0	0	0
Vík	0	0	0	5	5	0	0	0	0
Kirkjubæjarklaustur	0	0	0	2	2	0	0	0	0
Vestmannaeyjar	0	1	4	30	35	0	1	6	7
Suðurland utanbæjar	6	19	63	251	339	6	25	118	149
Suðurland samtals	6	24	83	385	498	6	30	153	189

Fjöldi slasaðra á Austurlandi



Fjöldi slasaðra á Suðurlandi



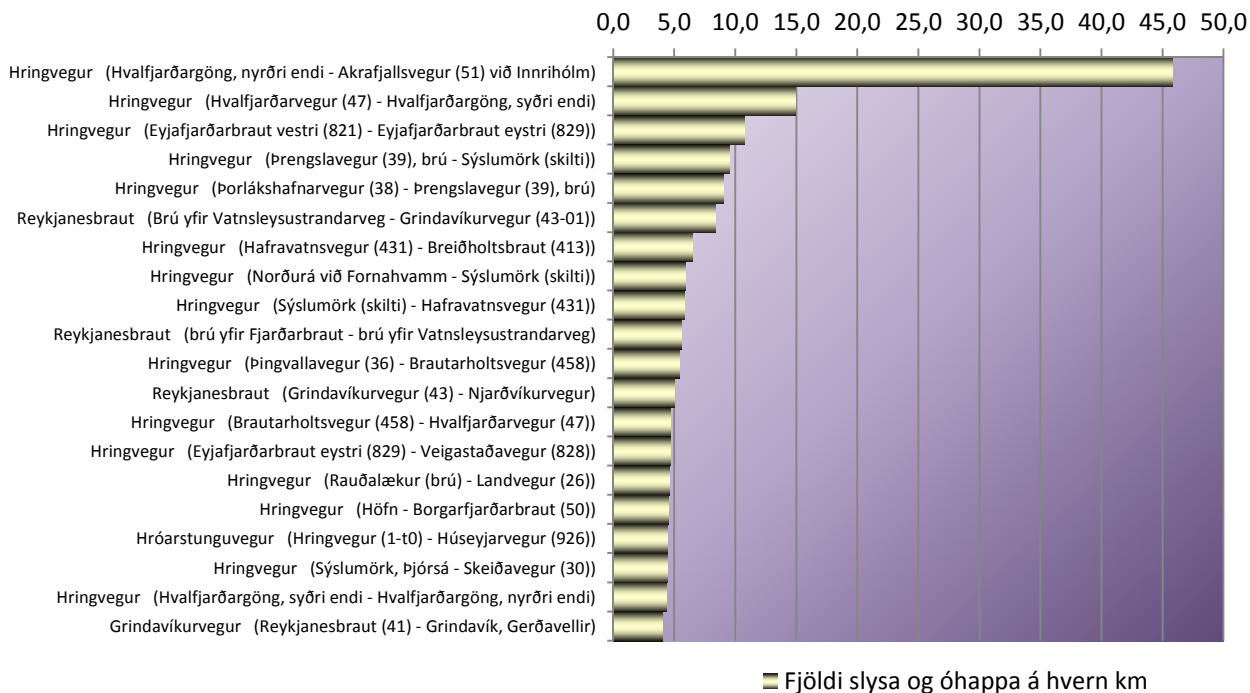
1.1.5 Hættulegustu vegir og gatnamót 2011-2015

Hættulegustu vegirnir í dreifbýli

Slys og óhöpp, með og án meiðsla 2011-2015

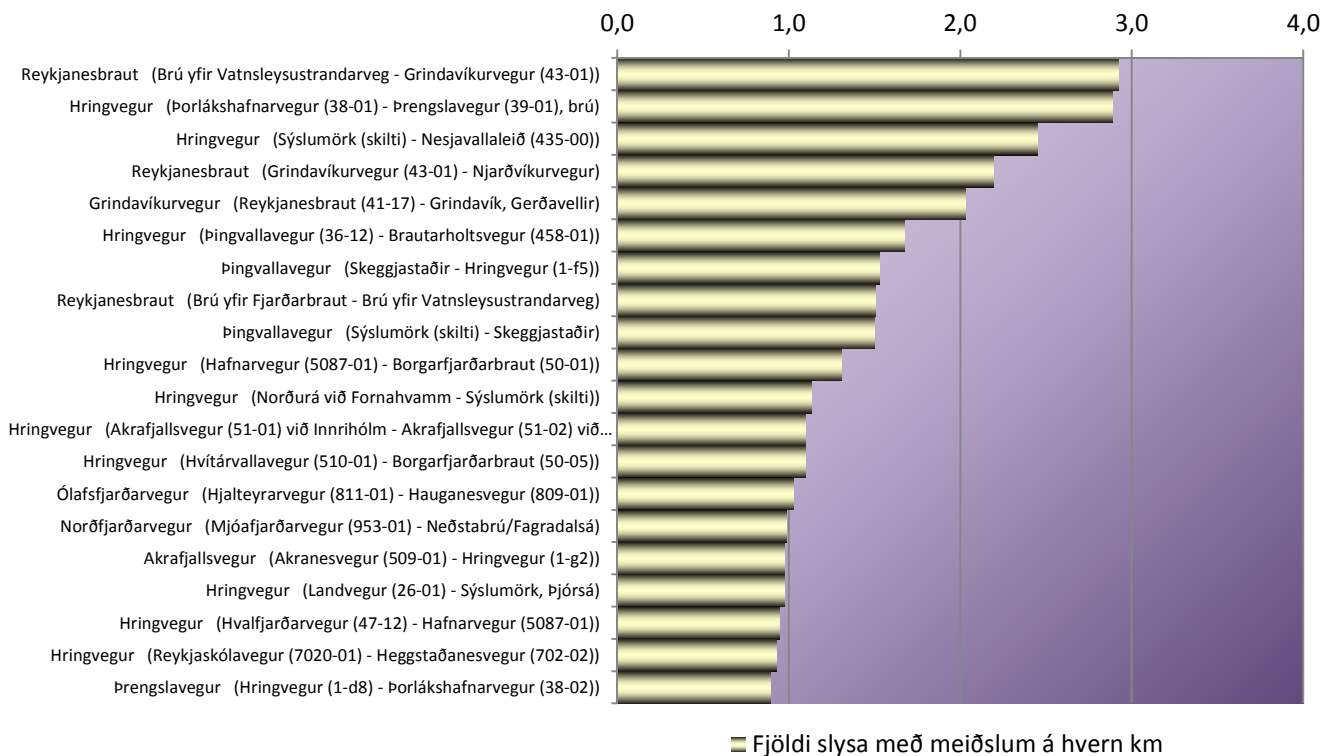
Vegnr.	Vegur	Fjöldi slysa og óhappa	Lengd vegkafila (km)	Fjöldi slysa á hvern km
1-g0	Hringvegur (Hvalfjarðargöng, nyrðri endi - Akrafjallsvegur (51) við Innrihólm)	22	0,48	45,8
1-f7	Hringvegur (Hvalfjarðarvegur (47) - Hvalfjarðargöng, syðri endi)	14	0,94	14,9
1-p9	Hringvegur (Eyjafjarðarbraut vestri (821) - Eyjafjarðarbraut eystri (829))	17	1,58	10,8
1-D9	Hringvegur (Prengslavegur (39), brú - Sýslumörk (skilti))	42	4,41	9,5
1-d8	Hringvegur (Porlákshafnarvegur (38) - Prengslavegur (39), brú)	150	16,63	9,0
41-16	Reykjanesbraut (Brú yfir Vatnsleysustrandarveg - Grindavíkurvegur (43-01))	97	11,62	8,3
1-e2	Hringvegur (Hafravatnsvegur (431) - Breiðholtsbraut (413))	22	3,41	6,5
1-h4	Hringvegur (Norðurá við Fornahvamm - Sýslumörk (skilti))	67	11,31	5,9
1-e1	Hringvegur (Sýslumörk (skilti) - Hafravatnsvegur (431))	57	9,79	5,8
41-15	Reykjanesbraut (brú yfir Fjarðarbraut - brú yfir Vatnsleysustrandarveg)	74	13,29	5,6
1-f5	Hringvegur (Pingvallavegur (36) - Brautarholtsvegur (458))	65	11,96	5,4
41-17	Reykjanesbraut (Grindavíkurvegur (43) - Njarðvíkurvegur)	23	4,56	5,0
1-f6	Hringvegur (Brautarholtsvegur (458) - Hvalfjarðarvegur (47))	17	3,61	4,7
1-q0	Hringvegur (Eyjafjarðarbraut eystri (829) - Veigastaðavegur (828))	10	2,13	4,7
1-c7	Hringvegur (Rauðalækur (brú) - Landvegur (26))	16	3,5	4,6
1-g4	Hringvegur (Höfn - Borgarfjarðarbraut (50))	38	8,41	4,5
925-01	Hróarstunguvegur (Hringvegur (1-t0) - Húseyjarvegur (926))	41	9,25	4,4
1-d1	Hringvegur (Sýslumörk, Þjórsá - Skeiðavegur (30))	14	3,18	4,4
1-f8	Hringvegur (Hvalfjarðargöng, syðri endi - Hvalfjarðargöng, nyrðri endi)	25	5,76	4,3
43-01	Grindavíkurvegur (Reykjanesbraut (41) - Grindavík, Gerðavellir)	54	13,3	4,1

Fjöldi slysa og óhappa á hvern km 2011-2015



Slys með meiðslum 2011-2015

Vegnr.	Vegur	Fjöldi slysa með meiðslum	Lengd vegkafla (km)	Fjöldi slysa með meiðslum á hvern km
41-16	Reykjanesbraut (Brú yfir Vatnsleysustrandarveg - Grindavíkurvegur (43-01))	34	11,62	2,9
1-d8	Hringvegur (Þorlákshafnarvegur (38-01) - Prengslavegur (39-01), brú)	48	16,63	2,9
1-e1	Hringvegur (Sýslumörk (skilti) - Nesjavallaleið (435-00))	24	9,79	2,5
41-17	Reykjanesbraut (Grindavíkurvegur (43-01) - Njarðvíkurvegur)	10	4,56	2,2
43-01	Grindavíkurvegur (Reykjanesbraut (41-17) - Grindavík, Gerðavellir)	27	13,3	2,0
1-f5	Hringvegur (Þingvallavegur (36-12) - Brautarholtsvegur (458-01))	20	11,96	1,7
36-12	Þingvallavegur (Skeggjastaðir - Hringvegur (1-f5))	11	7,19	1,5
41-15	Reykjanesbraut (Brú yfir Fjarðarbraut - Brú yfir Vatnsleysustrandarveg)	20	13,29	1,5
36-11	Þingvallavegur (Sýslumörk (skilti) - Skeggjastaðir)	12	7,99	1,5
1-g4	Hringvegur (Hafnarvegur (5087-01) - Borgarfjarðarbraut (50-01))	11	8,41	1,3
1-h4	Hringvegur (Norðurá við Fornahvamm - Sýslumörk (skilti))	13	11,46	1,1
1-g1	Hringvegur (Akrafjallsvegur (51-01) við Innrihólm - Akrafjallsvegur (51-02) við Urriðaa)	12	10,93	1,1
1-g9	Hringvegur (Hvítárvallavegur (510-01) - Borgarfjarðarbraut (50-05))	10	9,12	1,1
82-02	Ólafsfjarðarvegur (Hjalteyrarvegur (811-01) - Hauganesvegur (809-01))	11	10,71	1,0
92-03	Norðfjarðarvegur (Mjóafjarðarvegur (953-01) - Neðstabrú/Fagradalsá)	11	11,17	1,0
51-02	Akrafjallsvegur (Akranesvegur (509-01) - Hringvegur (1-g2))	11	11,24	1,0
1-c8	Hringvegur (Landvegur (26-01) - Sýslumörk, Þjórsá)	10	10,24	1,0
1-g3	Hringvegur (Hvalfjarðarvegur (47-12) - Hafnarvegur (5087-01))	11	11,64	0,9
1-k3	Hringvegur (Reykjaskólavegur (7020-01) - Heggstaðanesvegur (702-02))	11	11,87	0,9
39-01	Prengslavegur (Hringvegur (1-d8) - Þorlákshafnarvegur (38-02))	14	15,67	0,9

Fjöldi slysa með meiðslum á hvern km 2011-2015


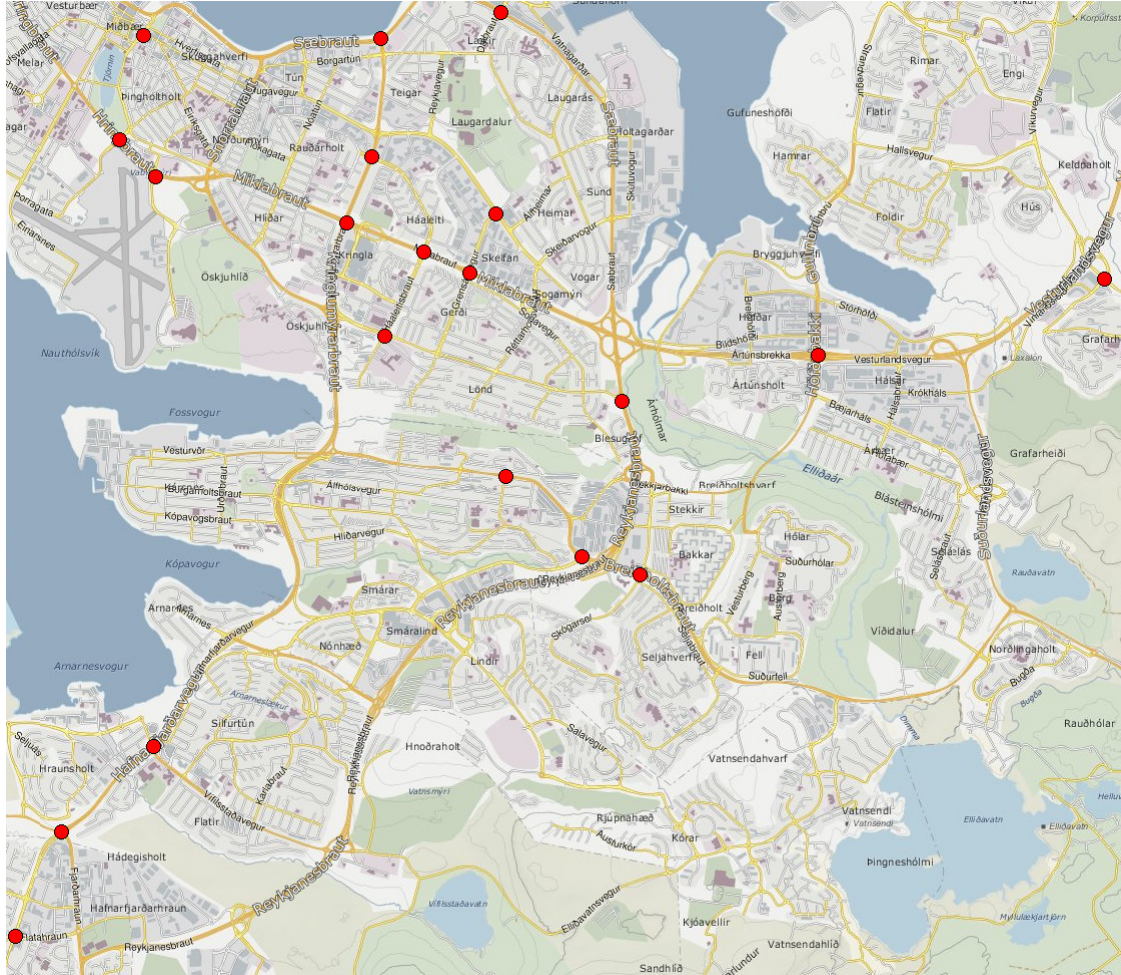
Hættulegustu gatnamótin í þéttbýli
Slys og óhöpp, með og án meiðsla 2011-2015

Þéttbýli	Gatnamót	Fjöldi slysa og óhappa
Reykjavík	Miklabraut / Kringlumýrarbraut	166
Reykjavík	Grensásvegur / Miklabraut	149
Reykjavík	Háaleitisbraut / Miklabraut	127
Reykjavík	Njarðargata / Hringbraut	108
Hafnarfjörður	Reykjanesbraut / Lækjargata / Hlíðarberg	93
Hafnarfjörður	Flatahraun / Bæjarhraun	90
Reykjavík	Bæjarháls / Höfðabakki / Straumur	87
Reykjavík	Háaleitisbraut / Kringlumýrarbraut	86
Reykjavík	Reykjanesbraut / Bústaðavegur	84
Garðabær	Hafnarfjarðarvegur / Reykjavíkurvegur / Fjarðarhraun / Álfanesvegur	79
Hafnarfjörður	Reykjanesbraut / Fjarðarhraun	74
Reykjavík	Kringlumýrarbraut / Suðurlandsbraut / Laugavegur	74
Kópavogur	Nýbýlavegur / Skemmuvegur -Svört gata / Dalvegur / Nýbýlavegur	73
Reykjavík	Kringlumýrarbraut / Listabraut	72
Reykjavík	Suðurgata / Melatorg / Hringbraut / (Melatorg) (Slaufa Reykjanesbraut-Stekkjarbakki) / Stekkjarbakki / (Rampi Stekkjarbakki-Reykjanesbraut)	69
Reykjavík	Skeiðarvogur / (Hringtorg Suðurlandsbraut) / Fákafen / Suðurlandsbraut (Rampi Vesturlvegur-Höfðabakki-NA) / (Rampi Vesturlvegur-Höfðabakki-SV) / (Rampi Höfðabakki-Vesturlvegur-NV) / Höfðabakki	67
Reykjavík	Skeiðarvogur / (Hringtorg Suðurlandsbraut) / Fákafen / Suðurlandsbraut (Rampi Vesturlvegur-Höfðabakki-NA) / (Rampi Vesturlvegur-Höfðabakki-SV) / (Rampi Höfðabakki-Vesturlvegur-NV) / Höfðabakki	63
Reykjavík	(Rampi Vesturlvegur-Höfðabakki-NA) / (Rampi Vesturlvegur-Höfðabakki-SV) / (Rampi Höfðabakki-Vesturlvegur-NV) / Höfðabakki	62
Reykjavík	Flugvallarvegur / Bústaðavegur	61
Reykjavík	Grensásvegur / Engjavegur / Suðurlandsbraut	60

Slys með meiðslum 2011-2015

Þéttbýli	Gatnamót	Fjöldi slysa með meiðslum
Reykjavík	Háaleitisbraut / Miklabraut	17
Reykjavík	Grensásvegur / Miklabraut	16
Reykjavík	Reykjanesbraut / Bústaðavegur	16
Hafnarfjörður	Hraunbrún / Reykjavíkurvegur / Flatahraun / Reykjavíkurvegur	11
Reykjavík	Nauthólsvegur / Vatnsmýrarvegur / Hringbraut	11
Kópavogur	Nýbýlavegur / Skemmuvegur -Svört gata / Dalvegur / Nýbýlavegur	10
Reykjavík	Háaleitisbraut / Bústaðavegur	10
Reykjavík	Bankastræti / Lækjargata	9
Reykjavík	Grensásvegur / Engjavegur / Suðurlandsbraut	9
Reykjavík	Miklabraut / Kringlumýrarbraut	9
Reykjavík	Njarðargata / Hringbraut	9
Garðabær	Hafnarfjarðarvegur / Vífilstaðavegur	8
Reykjavík	Sæbraut / Dalbraut / Sundagarðar	8
Reykjavík	Sæbraut / Kringlumýrarbraut	8
Reykjavík	Háaleitisbraut / Kringlumýrarbraut (Rampi Vesturlvegur-Höfðabakki-NA) / (Rampi Vesturlvegur-Höfðabakki-SV) / (Rampi Höfðabakki-Vesturlvegur-NV) / Höfðabakki	8
Reykjavík	Púsöld / (Rampi Víkurvegur-Vesturlandsvegur-A) / Víkurvegur / (Rampi Vesturlandsvegur-Víkurvegur)	8
Garðabær	Hafnarfjarðarvegur / Reykjavíkurvegur / Fjarðarhraun / Álfanesvegur	7
Kópavogur	Nýbýlavegur / Ástún / Þverbrekka / Nýbýlavegur	7
Reykjavík	Skógarsel / Stekkjarbakki / Breiðholtsbraut	7

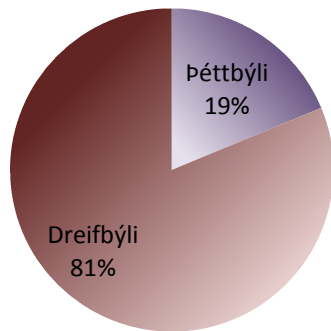
20 hættulegustu gatnamótin í þéttbyli 2011-2015
- Slys með meiðslum



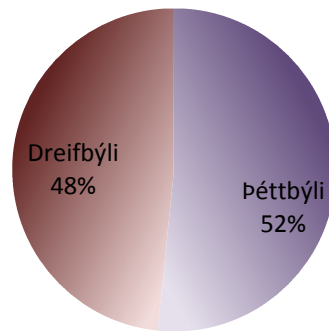
1.1.6 Fjöldi slysa í dreifbýli og þéttbýli

	Banaslys	Slys með alvarlegum meiðslum	Slys með minniháttar meiðslum	Slys án meiðsla	Samtals
Þéttbýli	3	80	452	4493	5028
Dreifbýli	13	75	289	1007	1384
Samtals	16	155	741	5500	6412

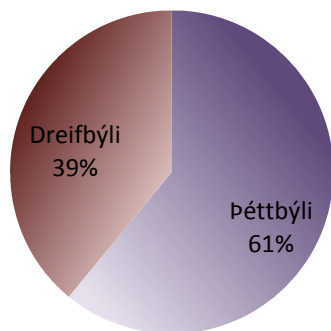
Banaslys



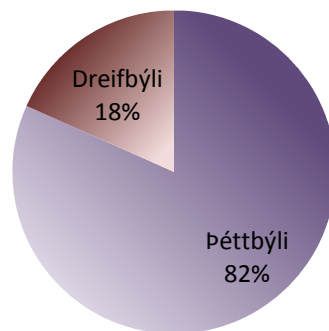
Slys með alvarlegum meiðslum



Slys með litlum meiðslum



Eignatjón eingöngu

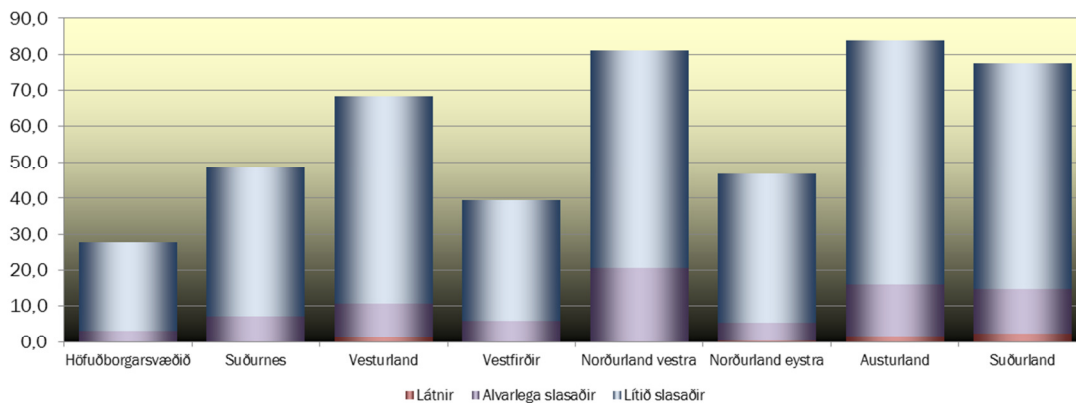


1.1.7 Fjöldi slasaðra m.v. íbúafjölda

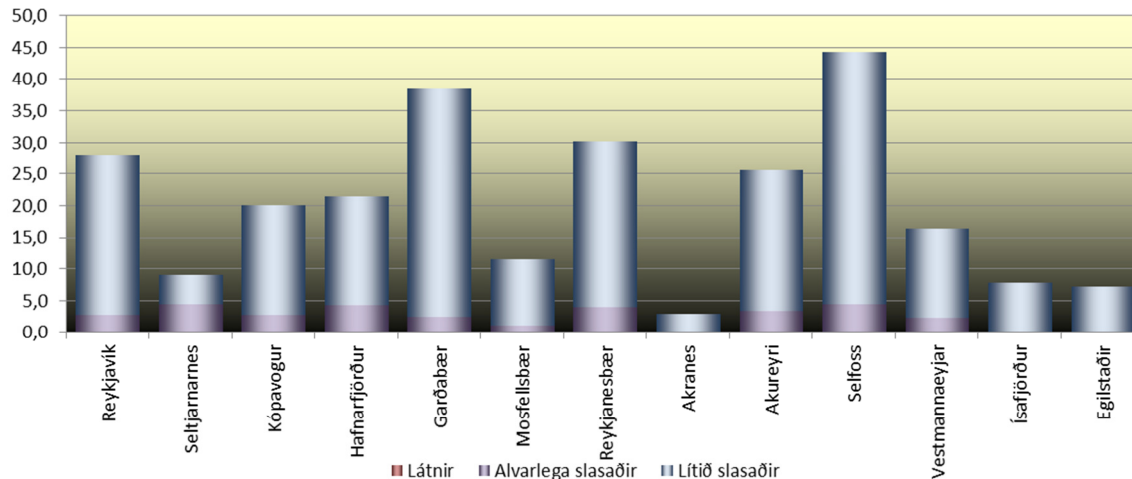
Fjöldi slasaðra eftir landshlutum og stærstu þéttbýlisstöðunum á hverja 10.000 íbúa

Búseta	Íbúafjöldi 2014	Látnir	Alvarlega slasaðir	Lítið slasaðir	Slasaðir og látnir alls
Höfuðborgarsvæðið	211.282	0,2	3,0	24,7	27,9
Suðurnes	22.026	0,0	7,3	41,3	48,6
Vesturland	15.834	1,3	9,5	57,5	68,2
Vestfirðir	6.814	0,0	5,9	33,8	39,6
Norðurland vestra	8.255	0,0	20,6	60,6	81,2
Norðurland eystra	28.033	0,4	5,0	41,4	46,7
Austurland	12.490	1,6	14,4	68,1	84,1
Suðurland	24.366	2,5	12,3	62,8	77,6
Reykjavík	121.823	0,2	2,5	25,4	28,2
Seltjarnarnes	4.411	0,0	4,5	4,5	9,1
Kópavogur	33.205	0,0	2,7	17,5	20,2
Hafnarfjörður	27.875	0,0	4,3	17,2	21,5
Garðabær	11.926	0,0	2,5	36,1	38,6
Mosfellsbær	9.516	0,0	1,1	10,5	11,6
Reykjanesbær	14.924	0,0	4,0	26,1	30,2
Akranes	6.758	0,0	0,0	3,0	3,0
Akureyri	17.932	0,0	3,3	22,3	25,7
Selfoss	6.771	0,0	4,4	39,9	44,3
Vestmannaeyjar	4.272	0,0	2,3	14,0	16,4
Ísafjörður	2.541	0,0	0,0	7,9	7,9
Egilsstaðir	2.756	0,0	0,0	7,3	7,3

Fjöldi slasaðra á hverja 10.000 íbúa



Fjöldi slasaðra á hverja 10.000 íbúa

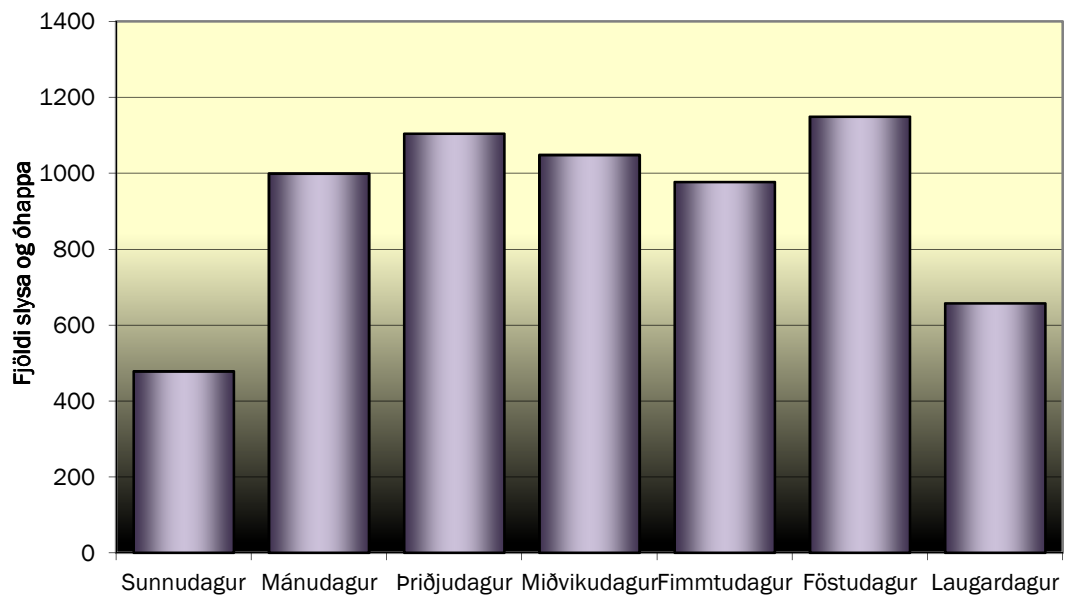


1.2 Tími umferðarslysa

1.2.1 Umferðarslys eftir vikudögum

	Banaslys	Slys með alvarlegum meiðslum	Slys með minniháttar meiðslum	Slys án meiðsla	Samtals
<i>Sunnudagur</i>	3	22	90	363	478
<i>Mánudagur</i>	3	23	107	866	999
<i>Þriðjudagur</i>	3	22	129	950	1104
<i>Miðvikudagur</i>	1	23	111	913	1048
<i>Fimmtudagur</i>	2	20	97	858	977
<i>Föstudagur</i>	1	23	112	1013	1149
<i>Laugardagur</i>	3	22	95	537	657
Samtals	16	155	741	5500	6412

Fjöldi slysa og óhappa eftir vikudögum

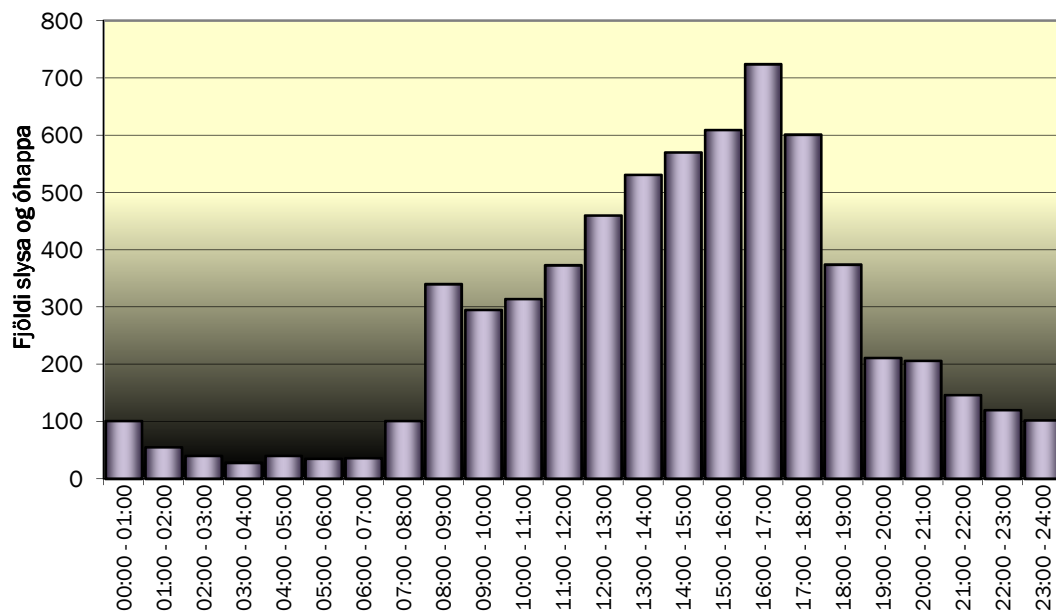


1.2.2 Umferðarslys eftir tíma sólarhrings

Fjöldi slysa

	Banaslys	Slys með alvarlegum meiðslum	Slys með minniháttar meiðslum	Slys án meiðsla	Samtals
00:00 - 01:00	0	2	13	86	101
01:00 - 02:00	0	3	3	49	55
02:00 - 03:00	0	2	10	28	40
03:00 - 04:00	0	0	4	24	28
04:00 - 05:00	0	1	10	29	40
05:00 - 06:00	0	2	4	29	35
06:00 - 07:00	1	3	8	24	36
07:00 - 08:00	0	3	24	74	101
08:00 - 09:00	0	13	42	285	340
09:00 - 10:00	1	8	31	255	295
10:00 - 11:00	1	3	30	280	314
11:00 - 12:00	0	14	38	321	373
12:00 - 13:00	1	7	45	407	460
13:00 - 14:00	2	7	36	486	531
14:00 - 15:00	1	8	60	501	570
15:00 - 16:00	1	11	49	548	609
16:00 - 17:00	5	14	79	626	724
17:00 - 18:00	1	13	59	528	601
18:00 - 19:00	0	5	49	320	374
19:00 - 20:00	0	13	41	157	211
20:00 - 21:00	1	9	33	163	206
21:00 - 22:00	0	5	28	113	146
22:00 - 23:00	1	6	21	92	120
23:00 - 24:00	0	3	24	75	102
Samtals	16	155	741	5500	6412

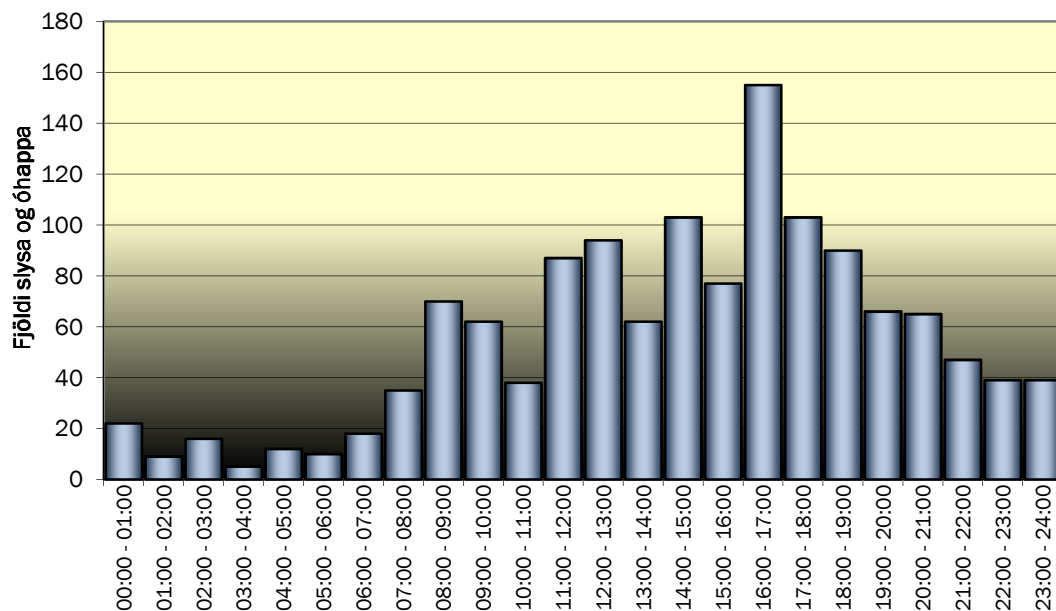
Fjöldi slysa og óhappa eftir tíma sólarhrings



Fjöldi slasaðra

	Látnir	Alvarlega slasaðir	Lítið slasaðir	Samtals slasaðir
00:00 - 01:00	0	2	20	22
01:00 - 02:00	0	3	6	9
02:00 - 03:00	0	3	13	16
03:00 - 04:00	0	0	5	5
04:00 - 05:00	0	1	11	12
05:00 - 06:00	0	2	8	10
06:00 - 07:00	1	3	14	18
07:00 - 08:00	0	4	31	35
08:00 - 09:00	0	14	56	70
09:00 - 10:00	1	9	52	62
10:00 - 11:00	1	3	34	38
11:00 - 12:00	0	18	69	87
12:00 - 13:00	1	12	81	94
13:00 - 14:00	2	7	53	62
14:00 - 15:00	1	12	90	103
15:00 - 16:00	1	13	63	77
16:00 - 17:00	5	16	134	155
17:00 - 18:00	1	14	88	103
18:00 - 19:00	0	5	85	90
19:00 - 20:00	0	13	53	66
20:00 - 21:00	1	9	55	65
21:00 - 22:00	0	5	42	47
22:00 - 23:00	1	7	31	39
23:00 - 24:00	0	3	36	39
Samtals	16	178	1130	1324

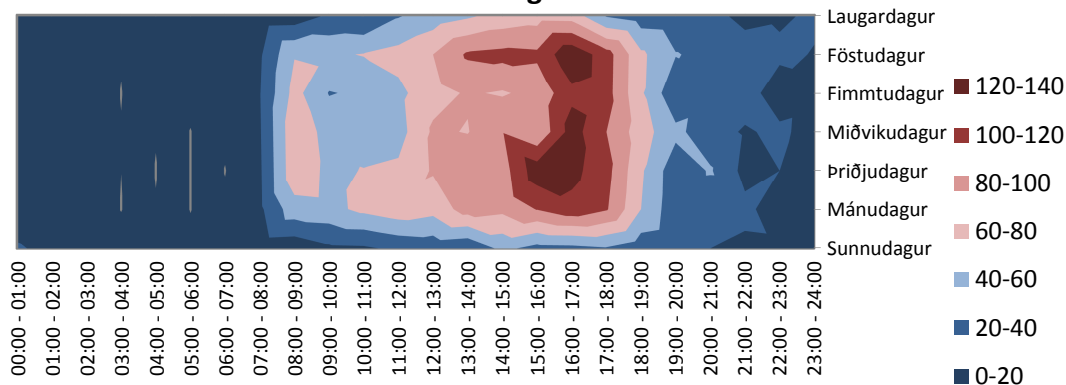
Fjöldi slasaðra eftir tíma sólarhrings



1.2.3 Umferðarslys eftir vikudögum og tíma sólarhrings

	Sun	Mán	Prið	Mið	Fim	Fös	Lau	Samtals
00:00 - 01:00	22	9	14	16	12	9	19	101
01:00 - 02:00	15	5	1	6	4	12	12	55
02:00 - 03:00	9	2	5	3	4	3	14	40
03:00 - 04:00	12	0	1	2	0	3	10	28
04:00 - 05:00	20	2	0	2	9	1	6	40
05:00 - 06:00	9	0	0	0	9	3	14	35
06:00 - 07:00	5	6	0	6	5	6	8	36
07:00 - 08:00	8	16	17	18	19	17	6	101
08:00 - 09:00	6	52	74	75	67	59	7	340
09:00 - 10:00	16	54	55	52	39	57	22	295
10:00 - 11:00	17	65	61	48	43	61	19	314
11:00 - 12:00	24	73	64	52	55	67	38	373
12:00 - 13:00	27	67	82	83	73	80	48	460
13:00 - 14:00	23	89	99	79	82	103	56	531
14:00 - 15:00	45	85	91	99	78	106	66	570
15:00 - 16:00	33	101	132	82	86	104	71	609
16:00 - 17:00	34	114	126	129	115	136	70	724
17:00 - 18:00	38	102	107	100	108	109	37	601
18:00 - 19:00	27	60	63	69	63	64	28	374
19:00 - 20:00	22	26	27	45	24	41	26	211
20:00 - 21:00	20	24	42	28	31	35	26	206
21:00 - 22:00	16	25	14	18	29	30	14	146
22:00 - 23:00	17	9	20	24	9	24	17	120
23:00 - 24:00	13	13	9	12	13	19	23	102
Samtals	478	999	1104	1048	977	1149	657	6412

Fjöldi umferðarslysa og -óhappa eftir vikudögum og tíma sólarhrings



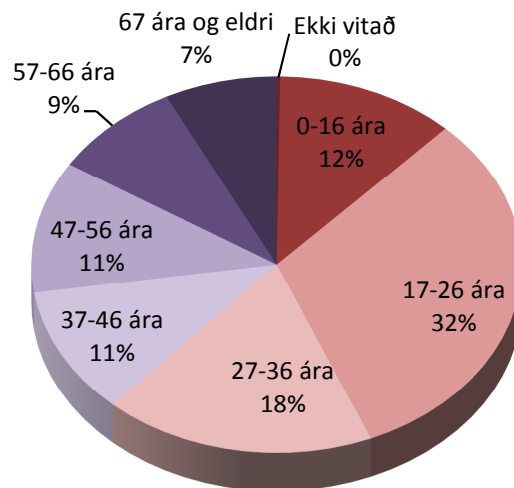
Á myndinni hér að ofan sést að flest slys gerast á virkum dögum milli 16 og 17. Þar er svæðið dökkrauðast á myndinni. Áberandi er við samanburð á annatímunum tveimur, á morgnana (fyrir vinnu) á virkum dögum og milli kl. 16 og 18 (eftir vinnu) á virkum dögum þá eru mun fleiri slys eftirmiðdaginn.

1.3 Aldur, kyn og þjóðerni

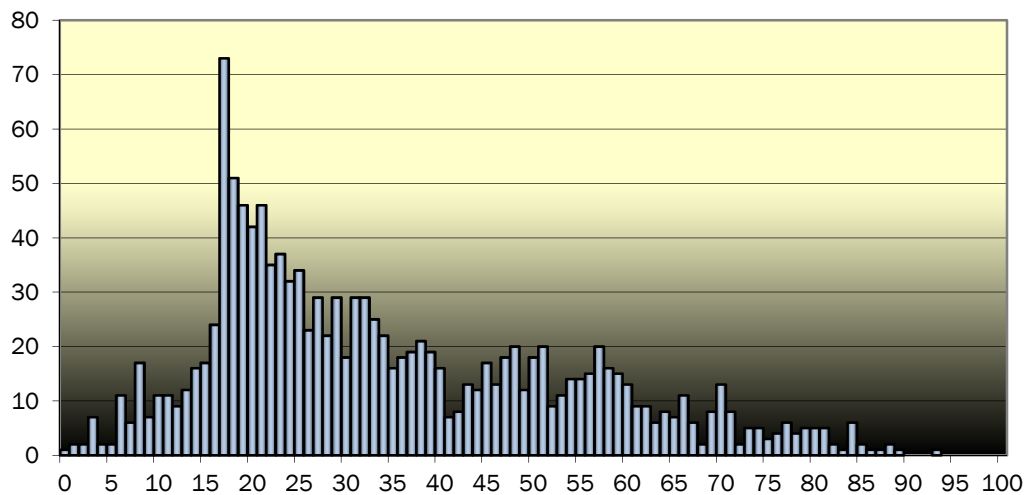
1.3.1 Aldurskipting slasaðra og látinna

	Láttnir	Alvarlega slasaðir	Lítið slasaðir	Samtals
Ekki vitað	0	0	3	3
0-16 ára	2	22	133	157
17-26 ára	5	54	360	419
27-36 ára	2	21	214	237
37-46 ára	1	25	119	145
47-56 ára	1	24	126	151
57-66 ára	2	20	92	114
67 ára og eldri	3	12	83	98
Samtals	16	178	1130	1324

Aldurskipting slasaðra og látinna í umferðarslysum

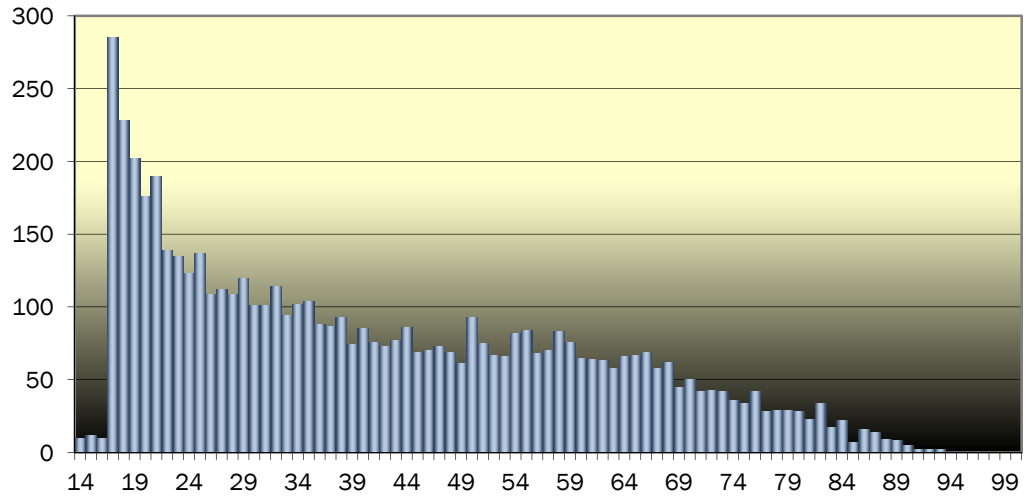


Fjöldi slasaðra og látinna eftir aldri

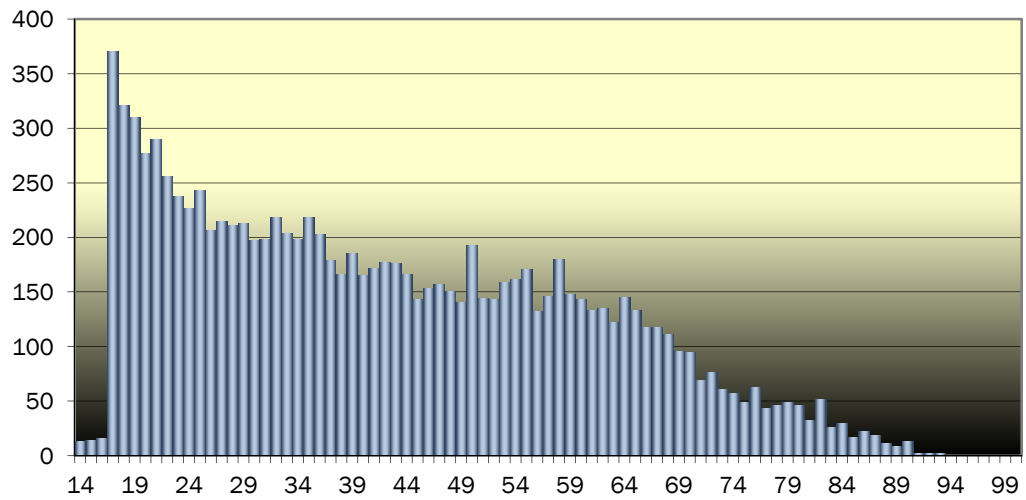


1.3.2 Aldur ökumanna

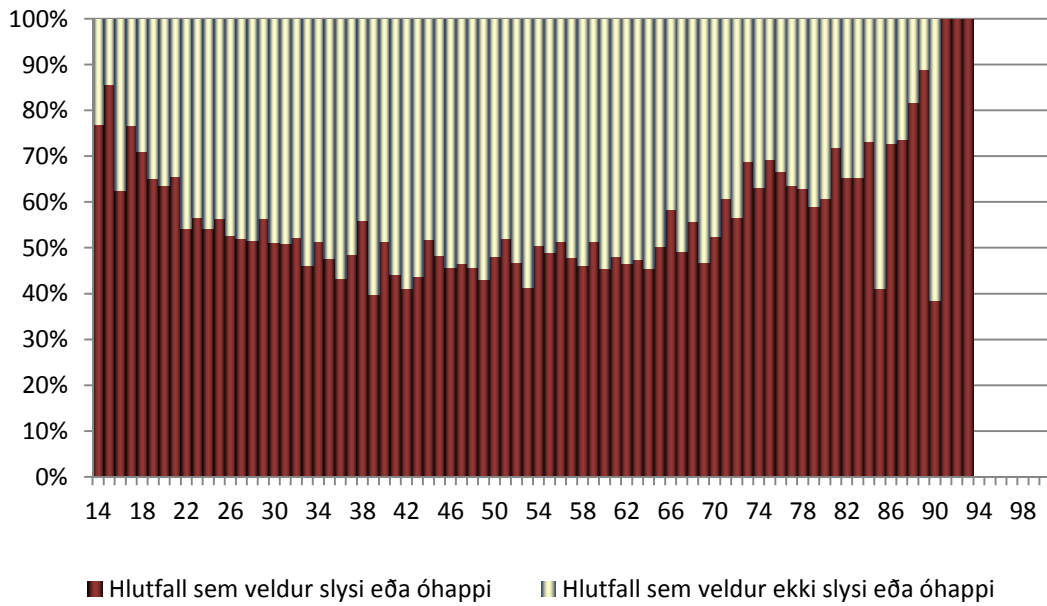
Aldur ökumanna sem valda slysum og óhöppum



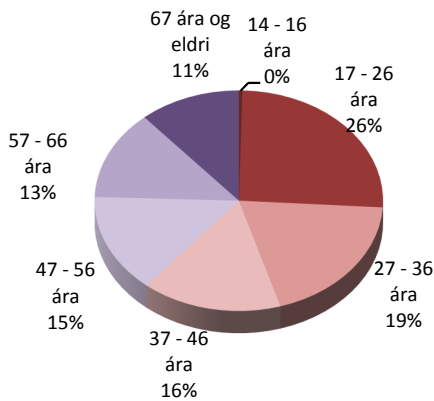
Aldur ökumanna sem lenda í slysum og óhöppum



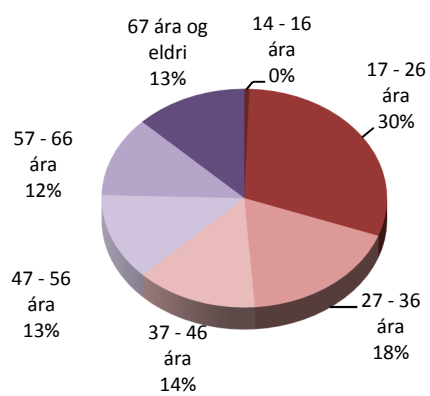
Aldur ökumanna sem valda og valda ekki slysi eða óhappi



Aldursskipting ökumanna sem lenda í umferðarslysum og óhöppum



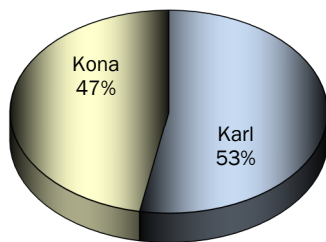
Aldursskipting ökumanna sem valda umferðarslysum og óhöppum



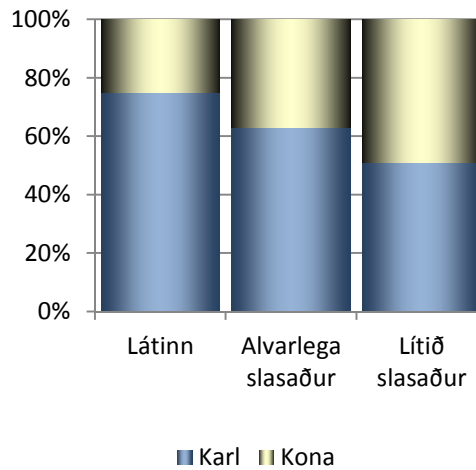
1.3.3 Kyn slasaðra og látinna

	Karl	Kona	Samtals
Látinn	12	4	16
Alvarlega slasaður	112	66	178
Lítið slasaður	577	553	1130
Samtals	701	623	1324

Kyn slasaðra og látinna

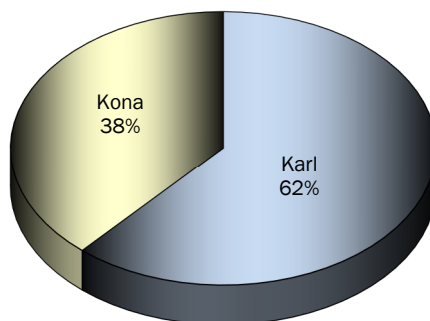


Kyn slasaðra og látinna



1.3.4 Kyn ökumanna í umferðarslysum

Kyn ökumanna sem lenda í umferðarslysum / umferðaróhöppum



1.3.5 Þjóðerni slasaðra

	Látnir	Alvarlega slasaðir	Lítið slasaðir	Samtals
Ísland	9	136	857	1002
Pólland	0	8	39	47
Kína	1	6	29	36
Bandaríkin	0	2	21	23
Þýskaland	0	3	15	18
Kanada	0	1	13	14
Stóra Bretland	0	1	13	14
Víetnam	0	0	14	14
Frakkland	0	0	13	13
Spánn	1	3	6	10
Danmörk	0	2	8	10
Singapúr	0	2	8	10
Japan	1	1	7	9
Hong Kong	1	0	7	8
Suður Kórea	0	0	7	7
Rúmenía	1	0	5	6
Rússland	0	2	4	6
Portúgal	0	1	5	6
Brasilía	0	0	6	6
Ítalía	1	2	2	5
Holland	0	2	3	5
Sviss	0	0	5	5
Noregur	0	1	3	4
Tékkland	0	1	2	3
Lettland	0	1	2	3
Taíland	0	1	2	3
Ástralía	0	0	3	3
Belgía	0	0	3	3
Svíþjóð	0	0	3	3
Malasía	0	1	1	2
Perú	0	1	1	2
Óþekkt	0	0	2	2
Indónesía	0	0	2	2
Filippseyjar	0	0	2	2
Slóvakía	0	0	2	2
Indland	1	0	0	1
Austurríki	0	0	1	1
Azerbajjan	0	0	1	1
Chile	0	0	1	1
Alsír	0	0	1	1
Eþíópía	0	0	1	1
Finnland	0	0	1	1
Gana	0	0	1	1
Ungverjaland	0	0	1	1
Írland	0	0	1	1
Ísrael	0	0	1	1
Litháen	0	0	1	1
Marakkó	0	0	1	1
Makedónía	0	0	1	1
Túnis	0	0	1	1
Úkraína	0	0	1	1
Samtals	16	178	1130	1324

	Látnir	Alvarlega slasaðir	Lítið slasaðir	Samtals
Íslenskir	9	136	857	1002
Erlendir	7	42	273	322
Samtals	16	178	1130	1324

	Látnir	Alvarlega slasaðir	Lítið slasaðir	Samtals
Íslenskir	56,3%	76,4%	75,8%	75,7%
Erlendir	43,8%	23,6%	24,2%	24,3%

1.3.6 Búseta ökumanna

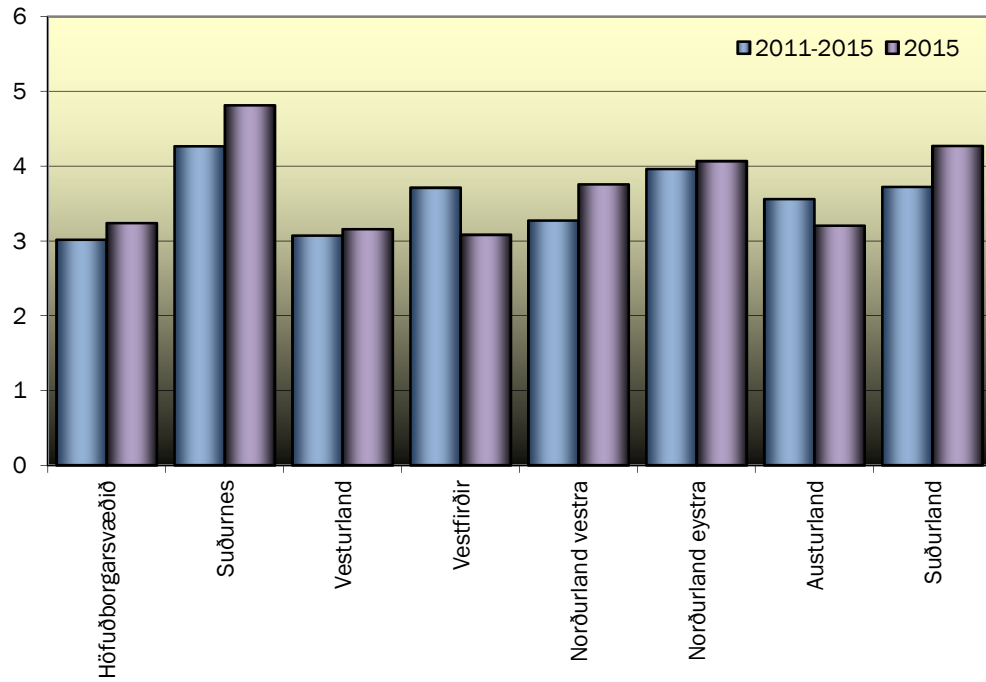
Fjöldi ökumanna sem lenti í slysi árið 2015 eftir búsetu ökumanns

Búseta	Íbúafjöldi 2015	Fjöldi ökumanna sem lenti í slysi eða óhappi	Fjöldi ökumanna sem lenti í slysi með meiðslum	Fjöldi ökumanna sem lenti í slysi eða óhappi á hverja 1000 íbúa	Fjöldi ökumanna sem lenti í slysi með meiðslum á hverja 1000 íbúa
Höfuðborgarsvæðið	211.282	6281	684	29,7	3,2
Suðurnes	22.026	536	106	24,3	4,8
Vesturland	15.834	333	50	21,0	3,2
Vestfirðir	6.814	104	21	15,3	3,1
Norðurland vestra	8.255	139	31	16,8	3,8
Norðurland eystra	28.033	472	114	16,8	4,1
Austurland	12.490	204	40	16,3	3,2
Suðurland	24.366	513	104	21,1	4,3
Reykjavík	121.823	3586	389	29,4	3,2
Seltjarnarnes	4.411	130	13	29,5	2,9
Kópavogur	33.205	998	106	30,1	3,2
Hafnarfjörður	27.875	882	105	31,6	3,8
Garðabær	11.926	361	36	30,3	3,0
Mosfellsbær	9.516	251	25	26,4	2,6
Reykjanesbær	14.924	355	60	23,8	4,0
Akranes	6.758	148	18	21,9	2,7
Akureyri	17.932	322	78	18,0	4,3
Selfoss	6.771	160	39	23,6	5,8
Vestmannaeyjar	4.272	75	9	17,6	2,1
Ísafjörður	2.541	41	13	16,1	5,1
Egilstaðir	2.756	42	6	15,2	2,2

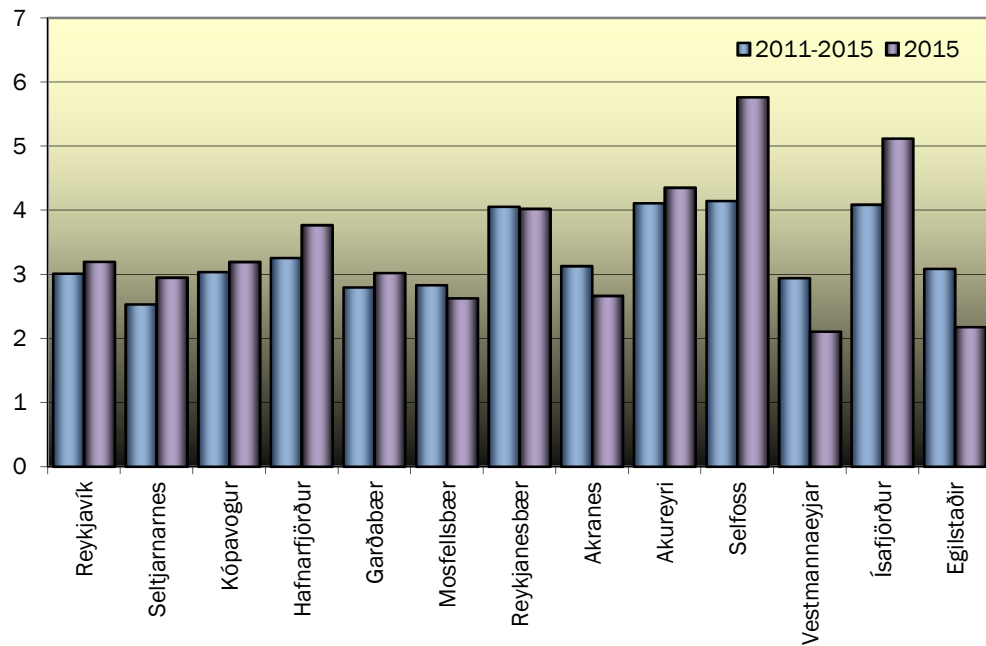
Fjöldi ökumanna sem lenti í slysi árin 2011 - 2015 eftir búsetu ökumanns

Búseta	Meðal-íbúafjöldi 2011-2015	Meðalfjöldi ökumanna sem lenti í slysi eða óhappi	Meðalfjöldi ökumanna sem lenti í slysi með meiðslum	Meðalfjöldi ökumanna sem lenti í slysi eða óhappi á hverja 1000 íbúa	Meðalfjöldi ökumanna sem lenti í slysi með meiðslum á hverja 1000 íbúa
Höfuðborgarsvæðið	206.333	5949	622	28,8	3,0
Suðurnes	21.424	471	91	22,0	4,3
Vesturland	15.701	313	48	19,9	3,1
Vestfirðir	6.845	112	25	16,4	3,7
Norðurland vestra	8.375	130	27	15,5	3,3
Norðurland eystra	27.874	469	110	16,8	4,0
Austurland	12.418	206	44	16,6	3,6
Suðurland	23.962	453	89	18,9	3,7
Reykjavík	120.107	3501	361	29,1	3,0
Seltjarnarnes	4.349	108	11	24,8	2,5
Kópavogur	31.845	917	97	28,8	3,0
Hafnarfjörður	26.925	806	88	29,9	3,3
Garðabær	11.453	312	32	27,2	2,8
Mosfellsbær	9.188	237	26	25,8	2,8
Reykjanesbær	14.358	311	58	21,6	4,1
Akranes	6.651	130	21	19,5	3,1
Akureyri	17.720	313	73	17,7	4,1
Selfoss	6.565	131	27	20,0	4,1
Vestmannaeyjar	4.219	70	12	16,5	2,9
Ísafjörður	2.595	41	11	15,6	4,1
Egilstaðir	2.723	41	8	14,9	3,1

**Búseta ökumanna sem lenda í slysum
með meiðslum á hverja 1000 íbúa
- Landshlutar -**

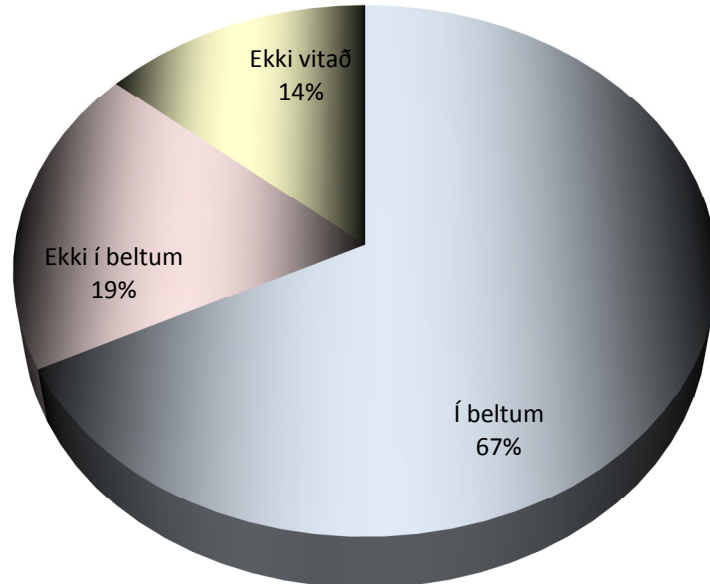


**Búseta ökumanna sem lenda í slysum
með meiðslum á hverja 1000 íbúa
- Helstu þéttbýlisstaðir -**



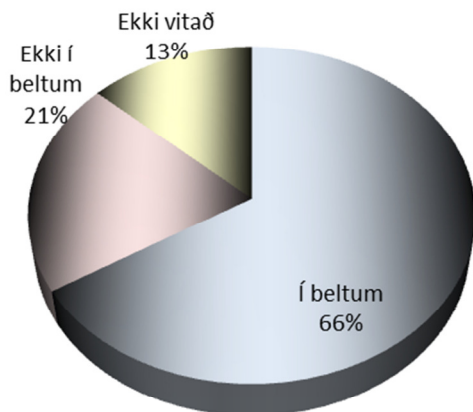
1.4 BÍlbeltanotkun

1.4.1 BÍlbeltanotkun alvarlega slasaðra og látinna

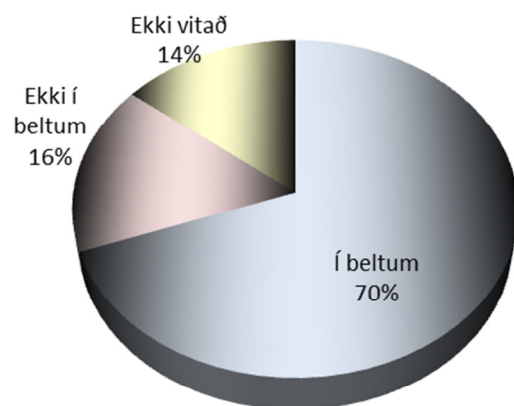


1.4.2 BÍlbeltanotkun kynjanna í alvarlegum slysum

Beltanotkun alvarlega slasaðra og látinna karlmannna



Beltanotkun alvarlega slasaðra og látinna kvenmanna



1.5 Vegfarendur

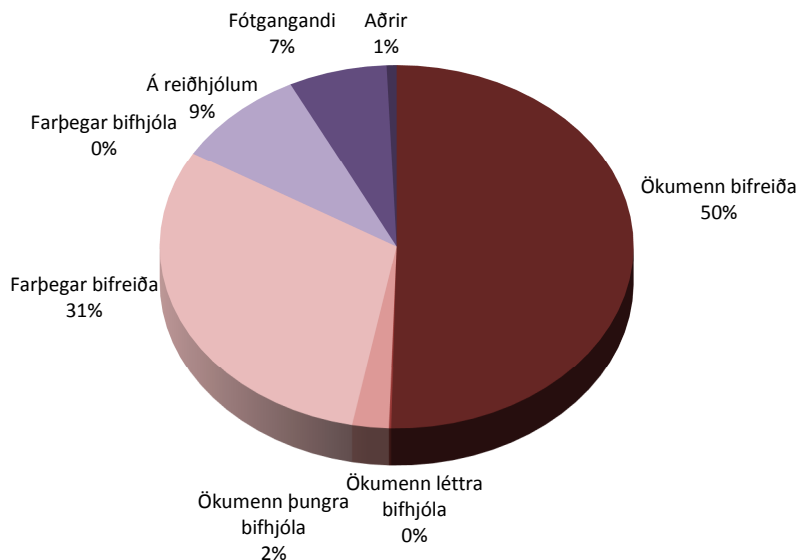
1.5.1 Slasaðir og látnir eftir vegfarendahópum

	Slasaðir og látnir alls				Slasaðir og látnir ökumenn			
	Látnir	Alvarlega slasaðir	Lítið slasaðir	Samtals	Látnir	Alvarlega slasaðir	Lítið slasaðir	Samtals
Í fólksbílum	12	93	849	954	7	59	526	592
Í hópferðarbílum	0	2	30	32	0	1	3	4
Í sendib./vörub./flutn.b.	0	11	67	78	0	10	56	66
Á léttum bifhjólum	0	0	2	2	0	0	2	2
Á þungum bifhjólum	1	8	24	33	1	8	24	33
Á reiðhjólum	1	31	86	118	1	31	85	117
Fótgangandi	1	25	63	89				
Aðrir	1	8	9	18	0	8	6	14
Samtals	16	178	1130	1324	9	117	702	828

1.5.2 Aldursskipting vegfarendahópa slasaðra og látinna

	Ekki vitað	6 ára og yngra	7-14 ára	15-16 ára	17-20 ára	21-24 ára	25-64 ára	65 ára og eldra	Alls
Ökumenn bifreiða	0	0	0	1	135	76	380	75	667
Ökumenn létttra bifhjóla	0	0	1	0	0	0	1	0	2
Ökumenn þungra bifhjóla	0	0	0	0	1	1	29	2	33
Farþegar bifreiða	3	15	41	25	66	62	171	21	404
Farþegar bifhjóla	0	0	0	0	0	0	0	0	0
Á reiðhjólum	0	1	34	9	3	5	63	5	120
Fótgangandi	0	10	12	6	4	4	40	13	89
Aðrir	0	1	1	0	3	2	2	0	9
Samtals	3	27	89	41	212	150	686	116	1324

Vegfarendahópar slasaðra og látinna í umferðarslysum

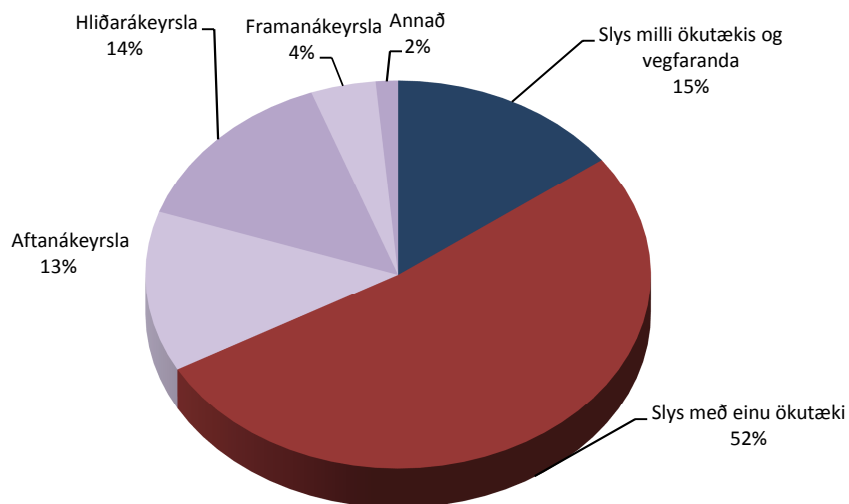


1.6 Tegundir og orsakir slysa

1.6.1 Tegundir slysa (Slys með meiðslum og banaslys)

	Fjöldi slysa með meiðslum	Fjöldi látinna	Fjöldi slasaðra
<i>Slys milli ökutækis og óvarins vegfaranda</i>	136	3	137
<i>Slys með einu ökutæki</i>	474	8	654
<i>Slys með fleiri en einu ökutæki</i>	302	5	517
<i>þar af...</i>			
<i>Aftanákeyrsla</i>	122	0	200
<i>Hliðarákeyrsla</i>	129	0	208
<i>Framanákeyrsla</i>	38	4	90
<i>Annað (þ.á.m. árekstur á kyrrstætt ökutæki)</i>	13	1	19
Samtals slys	912	16	1308

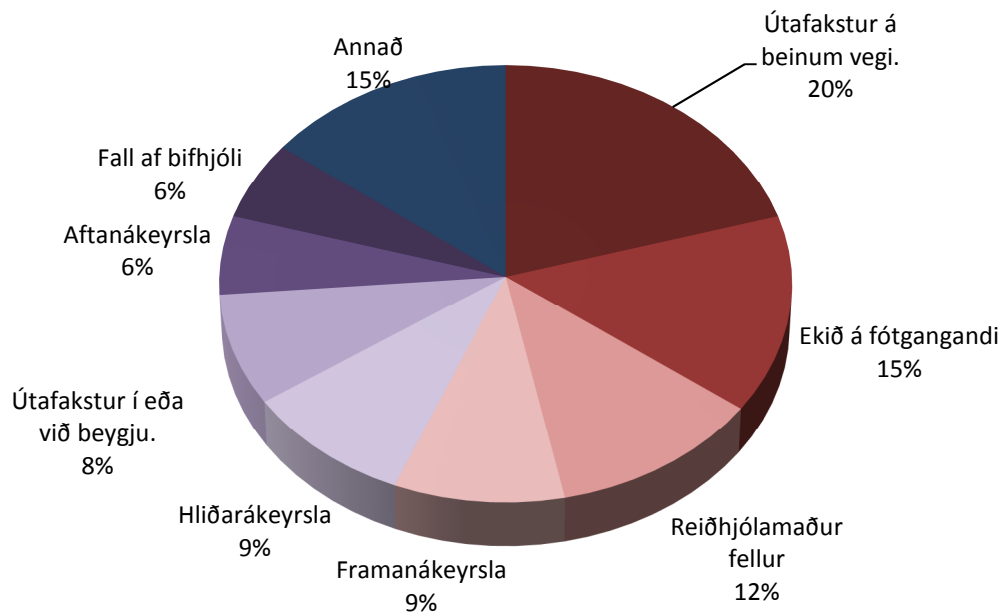
Tegundir slysa með meiðslum eða dauðsföllum



1.6.2 Tegundir alvarlegra slysa og banaslysa

	Fjöldi slysa
Útafakstur á beinum vegi.	35
Ekið á fótgangandi	25
Reiðhjólamaður fellur	20
Framanákeyrsla	16
Hliðarákeyrsla	16
Útafakstur í eða við beygju.	14
Aftanákeyrsla	10
Fall af bifhjóli	10
Ekið á hjólreiðamann	8
Ekið á hlut, hlutir fjúka eða falla á ökutæki	6
Slys er farþegi fellur út úr bifreið.	4
Ekið á ljósastaur	3
Ekið á ökutæki á bifreiðastæði	2
Ekið á kyrrstætt ökutæki á eða við akbraut	1
Ökutæki veltur á vegi	1
Samtals	171

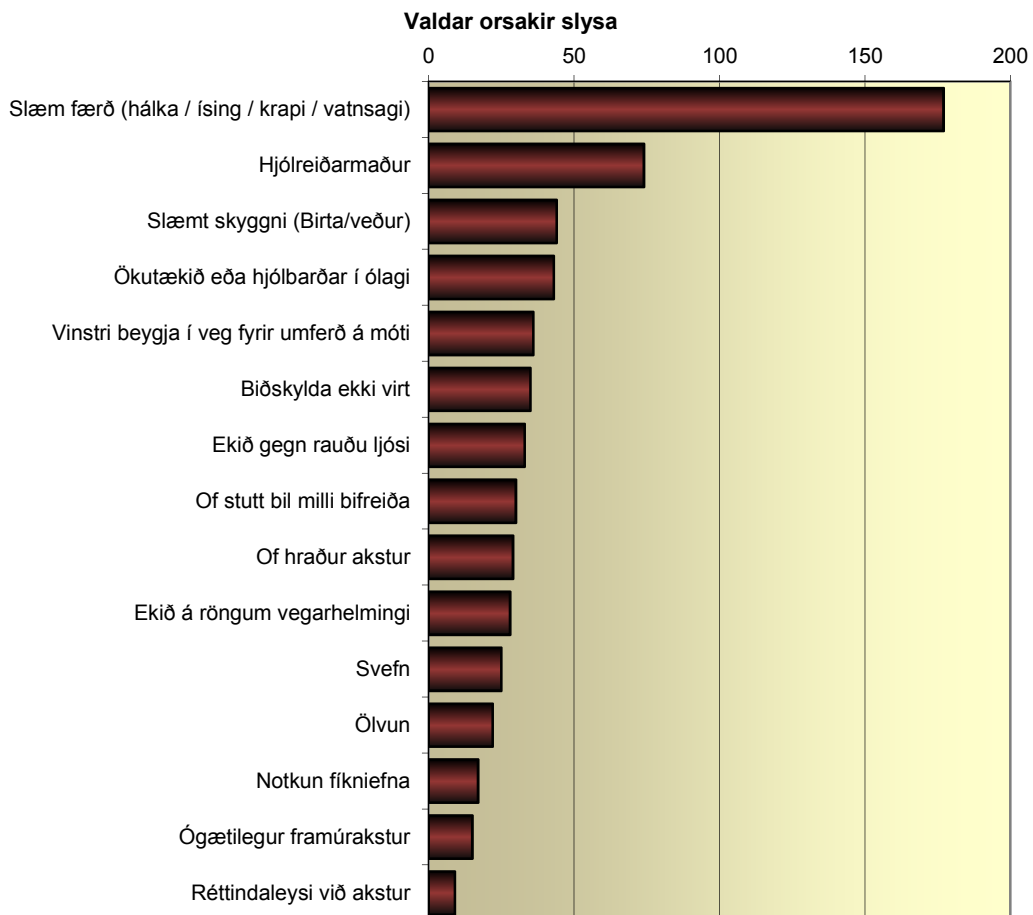
Tegundir alvarlegra slysa og banaslysa



1.6.3 Orsakir slysa

Valdar orsakir slysa með meiðslum

	Fjöldi slysa
Slæm færð (hálfka / ísing / krapi / vatnsagi)	177
Hjólreiðarmaður	74
Slæmt skyggni (Birta/veður)	44
Ökutækið eða hjólbarðar í ólagi	43
Vinstri beygja í veg fyrir umferð á móti	36
Biðskylda ekki virt	35
Ekið gegn rauðu ljósi	33
Of stutt bil milli bifreiða	30
Of hraður akstur	29
Ekið á röngum vegarhelmingi	28
Svefn	25
Ölvun	22
Notkun fíkniefna	17
Ógætilegur framúrakstur	15
Réttindaleyfi við akstur	9



Ath. Flest slysin eru af völdum gáleysis eða rangra aðgerða ökumanns. Þær orsakir koma ekki fram hér. Listinn hér að ofan er ekki tæmandi heldur eru aðeins valdar algengustu orsakirnar. Einnig má nefna að hvert slys getur haft fleiri en eina orsök og því er summa allra orsaka ávallt meiri en fjöldi slysa.

1.7 Aðstæður við slys

1.7.1 Veður

	Banaslys	Slys með alvarlegum meiðslum	Slys með minniháttar meiðslum	Óhöpp án meiðsla	Samtals
Ekki vitað	4	41	133	1300	1478
Sólskin	1	29	97	299	426
Bjart	1	8	71	1614	1694
Skýjað	7	34	234	1333	1608
Hálfskýjað	1	6	39	276	322
Regn	2	17	66	210	295
Snjókoma	0	5	20	160	185
Poka	0	0	3	12	15
Stormur	0	4	6	59	69
Slydda	0	4	17	44	65
Skafreningur	0	1	22	89	112
Élja gangur	0	6	33	99	138
Annað	0	0	0	5	5
Samtals	16	155	741	5500	6412

1.7.2 Færð

	Banaslys	Slys með alvarlegum meiðslum	Slys með minniháttar meiðslum	Óhöpp án meiðsla	Samtals
Ekki vitað	1	41	112	909	1063
Purrt, góð færð	7	42	243	2481	2773
Blautt	3	30	141	975	1149
Hálka, ísing	3	22	118	534	677
Pungfært, snjór	1	5	29	291	326
Hálka og snjór	1	15	98	310	424
Samtals	16	155	741	5500	6412

1.7.3 Birta

	Banaslys	Slys með alvarlegum meiðslum	Slys með minniháttar meiðslum	Óhöpp án meiðsla	Samtals
Ekki vitað	1	39	116	921	1077
Myrkur	1	15	83	343	442
Rökkur	2	6	31	172	211
Götulýsing	2	22	98	369	491
Dagsbirta	10	73	413	3695	4191
Samtals	16	155	741	5500	6412

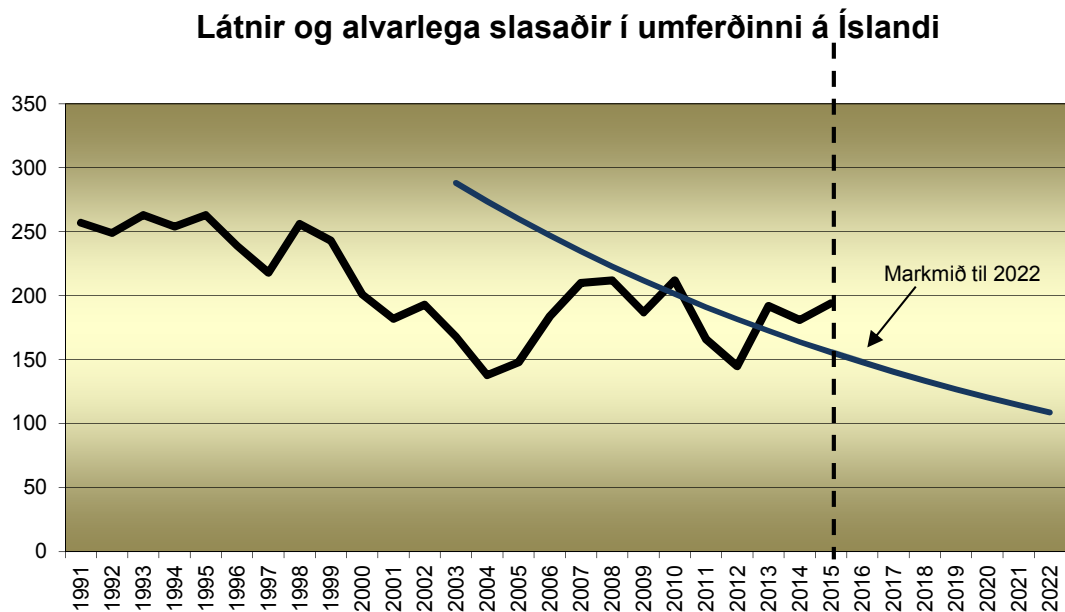
1.8 Markmið samgönguáætlunar

Í umferðaröryggisáætlun 2011-2022 hafa stjórnvöld sett sér tvö markmið. Hið fyrra er að vera í hópi þeirra þjóða þar sem fæstir látast í umferðinni á hverja milljón íbúa. Ekki liggja fyrir tölur frá öðrum þjóðum fyrir árið 2015 en síðastliðin ár höfum við verið í þessum góða hópi og felast áskoranir næstu ára í því að halda okkur þar.

Síðara markmiðið er að fækka látnum og alvarlega slösuðum í umferðinni um 5% á ári á tímabilinu. Grunntalan fyrir þá fækkun er meðaltal árunna 2006-2010 sem var 201,2. Fækkun um 5% á ári til ársins 2022 mun fela í sér 109 látna og alvarlega slasaða árið 2022. Til þess að fylgjast með þessu markmiði og styðja við það eru sett fram ellefu undirmarkmið sem hvert um sig stuðlar að heildarfækkuninni. Tölur um þetta markmið og undirmarkmiðin eru í kafla 1.8.1.

1.8.1 Fækkun látinna og alvarlega slasaðra

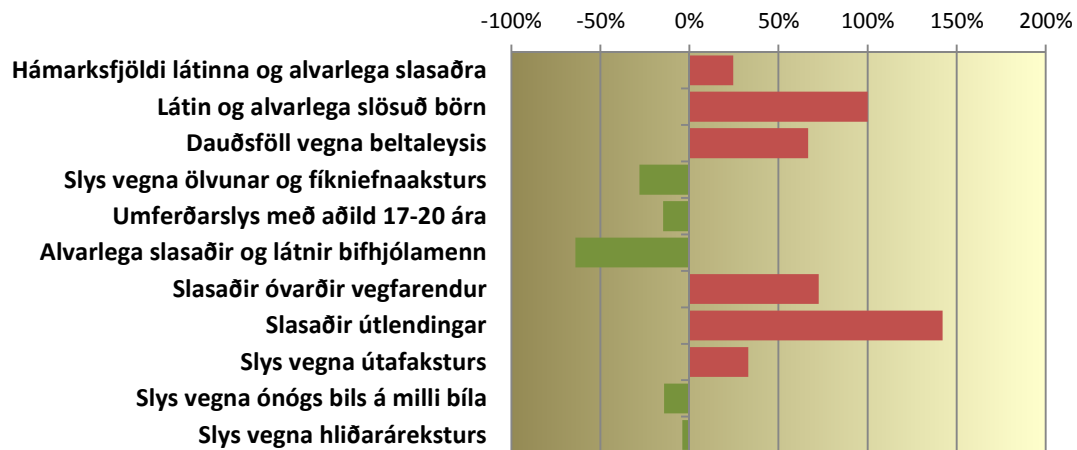
Markmið umferðaröryggisáætlunar fyrir árið 2015 var að ekki fleiri en 156 myndu látast eða slasast alvarlega í umferðinni á Íslandi. Niðurstaða ársins var hins vegar 194 látir og alvarlega slasaðir sem þýðir að Íslendingar voru næstum 25% yfir markmiðum.



Ellefu undirmarkmið hafa verið sett til þess að styðja við þetta markmið. Eitt þeirra, meðalökuhraði að sumarlagi á þjóðvegum, byggir ekki á slysatölum og er því ekki að finna í þessari skýrslu. Hin tíu ásamt yfirmarkmiðinu er að finna í töflunni hér að neðan. Markmiðið er að losna algerlega við alvarleg slys á börnum og dauðsföll vegna beltaleysis fyrir árið 2022. Önnur undirmarkmið miða við 5% fækkun á ári eins og yfirmarkmiðið.

Yfir- og undirmarkmið umferðaröryggisáætlunar

	Raun	Markmið	Frávik
Hámarksfjöldi látinna og alvarlega slasaðra	194	156	+25%
Látin og alvarlega slösuð börn	20	10	+100%
Dauðsföll vegna beltaleysis	5	3	+67%
Slys vegna ölvunar og fíkniefnaaksturs	36	50	-28%
Umferðarslys með aðild 17-20 ára	203	238	-15%
Alvarlega slasaðir og látnir bifhjólamenn	9	25	-64%
Slasaðir óvarðir vegfarendur	207	120	+73%
Slasaðir útlendingar	322	133	+142%
Slys vegna útafaksturs	262	197	+33%
Slys vegna ónógs bils á milli bíla	30	35	-14%
Slys vegna hliðaráreksturs	145	151	-4%



2 Umferðarslys á árunum 2006 - 2015

2.1 Fjöldi slysa eftir meiðslum

2.1.1 Allt landið

Fjöldi slysa á landinu öllu

	Banaslys	Alvarleg slys	Slys með litlum meiðslum	Slys með meiðslum samtals	Óhöpp án meiðsla	Slys og óhöpp samtals	Fjöldi ökutækja	Fjöldi slysa með meiðslum á hver 1000 ökutæki
2006	28	128	759	915	7438	8353	272905	3,4
2007	15	166	966	1147	6424	7571	293299	3,9
2008	12	164	909	1085	4547	5632	301396	3,6
2009	15	158	720	893	5649	6542	296714	3,0
2010	7	182	694	883	5278	6161	296479	3,0
2011	12	145	692	849	5215	6064	298698	2,8
2012	9	115	618	742	4810	5552	303901	2,4
2013	14	160	648	822	5011	5833	308101	2,7
2014	3	161	644	808	5193	6001	314024	2,6
2015	16	155	741	912	5500	6412	325813	2,8
<i>Meðaltal</i>	13,1	153	739	906	5507	6412	301133	3,0

Fjöldi slasaðra og látinna á landinu öllu

	Látnir	Alvarlega slasaðir	Lítið slasaðir	Slasaðir alls	Fjöldi íbúa	Fjöldi slasaðra á hverja 1000 íbúa
2006	31	153	1174	1358	307261	4,4
2007	15	195	1463	1673	312872	5,3
2008	12	200	1373	1585	319756	5,0
2009	17	170	1112	1299	319368	4,1
2010	8	205	1056	1269	317630	4,0
2011	12	154	1063	1229	318452	3,9
2012	9	136	899	1044	319575	3,3
2013	15	177	1040	1232	321857	3,8
2014	4	177	991	1172	325671	3,6
2015	16	178	1130	1324	329100	4,0
<i>Meðaltal</i>	13,9	175	1130	1319	319154	4,1

2.1.2 Höfuðborgarsvæðið

Fjöldi slysa á höfuðborgarsvæðinu

	Banaslys	Alvarleg slys	Slys með litlum meiðslum	Slys með meiðslum samtals	Óhöpp án meiðsla	Slys og óhöpp samtals	Fjöldi ökutækja	Fjöldi slysa með meiðslum á hver 1000 ökutæki
2006	11	57	414	482	5252	6216	174120	2,8
2007	1	68	544	613	4140	5366	176584	3,5
2008	4	71	436	511	2432	3454	170934	3,0
2009	3	81	316	400	3904	4304	166192	2,4
2010	1	91	336	428	3765	4193	165202	2,6
2011	2	70	321	393	3672	4065	166413	2,4
2012	2	54	303	359	3452	3811	167973	2,1
2013	2	81	306	389	3662	4051	169560	2,3
2014	0	79	340	419	3741	4160	172799	2,4
2015	5	58	386	449	3797	4246	178209	2,5
Meðaltal	3,1	71	370	444	3782	4387	170799	2,6

Fjöldi slasaðra og látinna á höfuðborgarsvæðinu

	Látnir	Alvarlega slasaðir	Lítið slasaðir	Slasaðir alls	Fjöldi íbúa	Fjöldi slasaðra á hverja 1000 íbúa
2006	13	69	637	719	187426	3,8
2007	1	72	781	854	191919	4,4
2008	4	80	646	730	197945	3,7
2009	5	84	475	564	201257	2,8
2010	1	100	480	581	200710	2,9
2011	2	72	464	538	202346	2,7
2012	2	66	395	463	203599	2,3
2013	2	85	420	507	205680	2,5
2014	0	83	476	559	208757	2,7
2015	5	64	521	590	211066	2,8
Meðaltal	3,5	78	530	611	201071	3,1

2.1.3 Reykjavík

Fjöldi slysa í Reykjavík

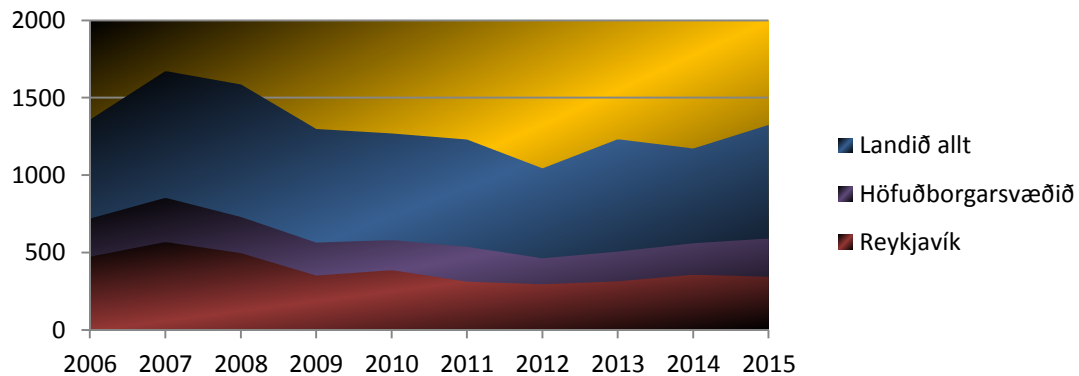
	Banaslys	Alvarleg slys	Slys með litlum meiðslum	Slys með meiðslum samtals	Óhöpp án meiðsla	Slys og óhöpp samtals	Fjöldi ökutækja	Fjöldi slysa með meiðslum á hver 1000 ökutæki
2006	3	37	276	316	3882	4514	123351	2,6
2007	0	42	373	415	2807	3637	139986	3,0
2008	1	57	279	337	1590	2264	99252	3,4
2009	2	47	209	258	2750	3008	96428	2,7
2010	1	59	225	285	2639	2924	96107	3,0
2011	2	44	185	231	2556	2787	96272	2,4
2012	1	31	207	239	2389	2628	96980	2,5
2013	2	50	195	247	2543	2790	97763	2,5
2014	0	52	214	266	2578	2844	98836	2,7
2015	3	29	226	258	2600	2858	82411	3,1
<i>Meðaltal</i>	1,5	45	239	285	2633	3025	102739	2,8

Fjöldi slasaðra og látinna í Reykjavík

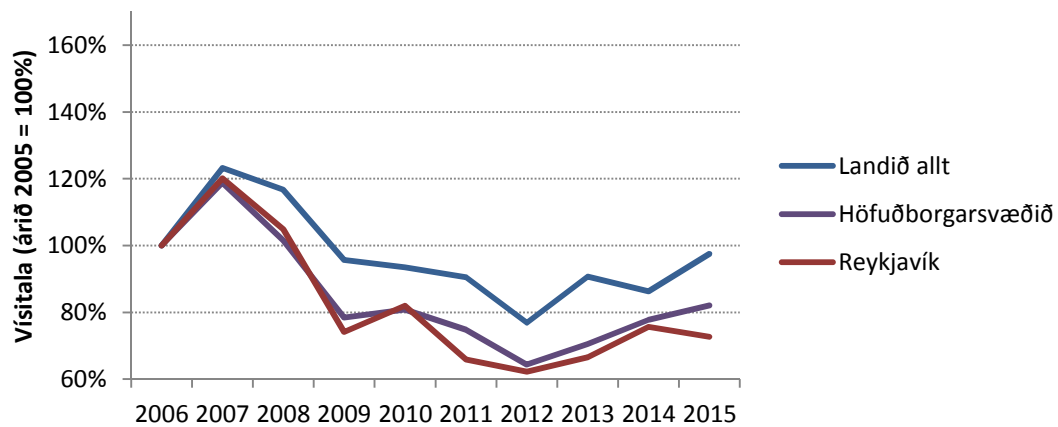
	Látnir	Alvarlega slasaðir	Lítið slasaðir	Slasaðir alls	Fjöldi íbúa	Fjöldi slasaðra á hverja 1000 íbúa
2006	3	39	430	472	114074	4,1
2007	0	45	522	567	115611	4,9
2008	1	62	432	495	117899	4,2
2009	2	47	301	350	119549	2,9
2010	1	62	324	387	118326	3,3
2011	2	46	263	311	118900	2,6
2012	1	34	259	294	118814	2,5
2013	2	52	260	314	119766	2,6
2014	0	55	302	357	121231	2,9
2015	3	31	309	343	121822	2,8
<i>Meðaltal</i>	1,5	47	340	389	118599	3,3

2.1.4 Gröf yfir þróun

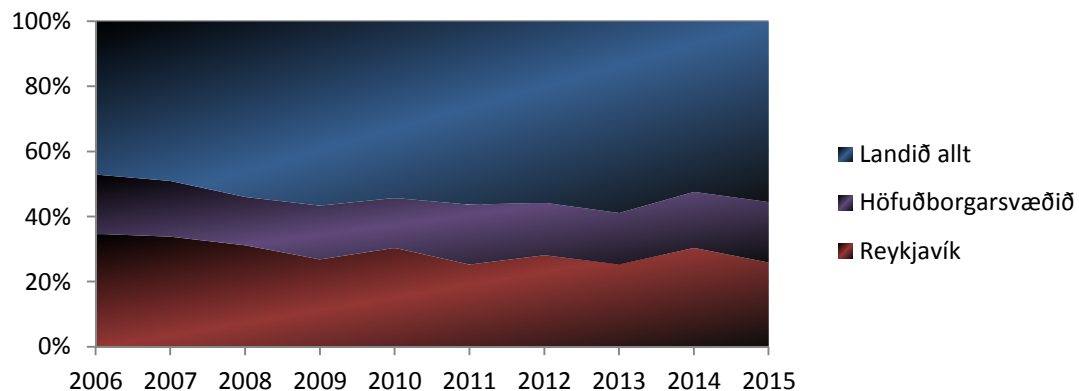
Fjöldi slasaðra síðustu tíu ár



Vísitölupróun slasaðra síðustu tíu ára



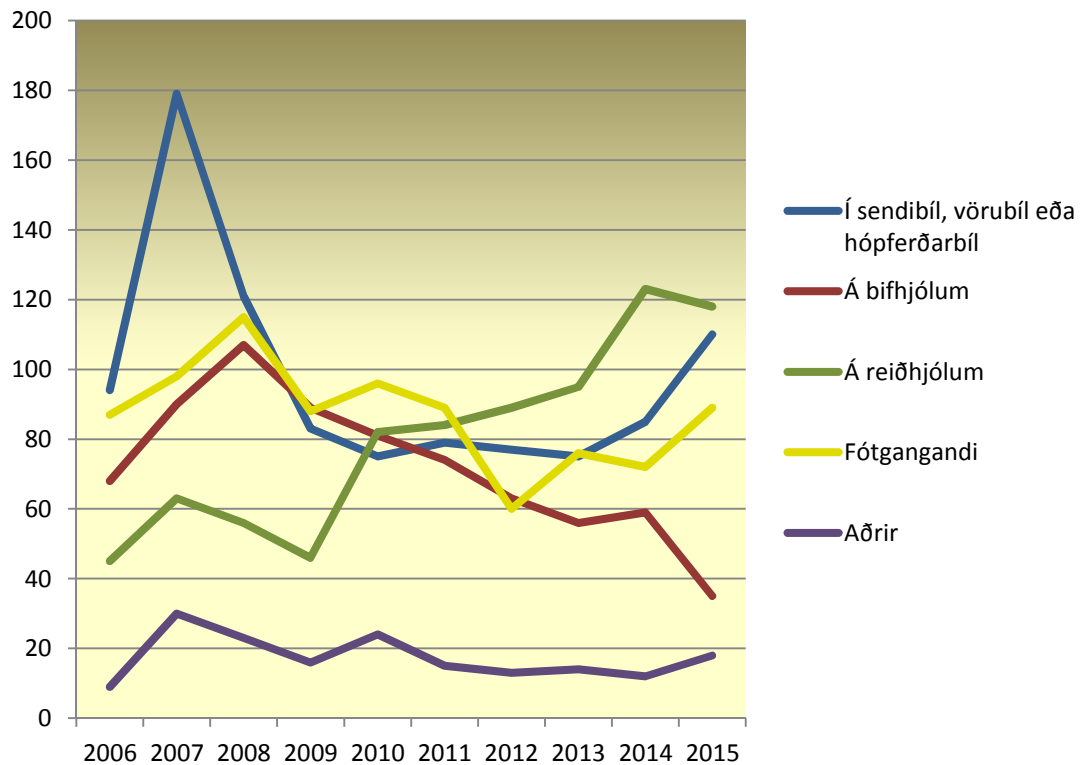
Hlutfall slasaðra í Reykjavík og á höfuðborgarsvæðinu m.v. landið allt



2.2 Slasaðir og látnir eftir vegfarendahópum

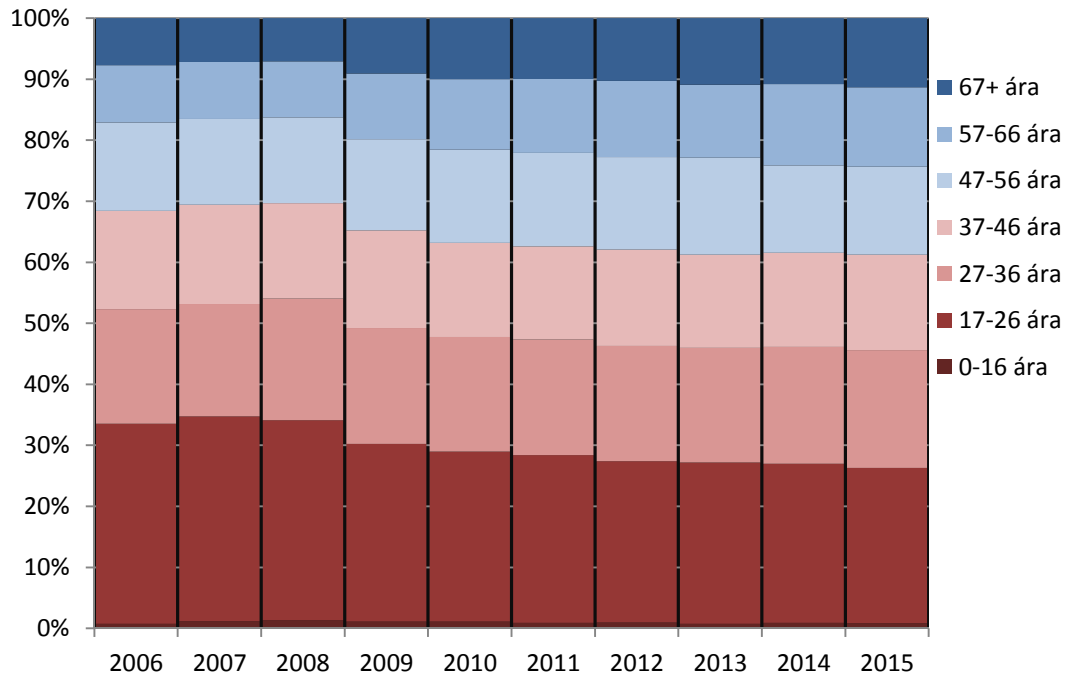
	Í fólksbifreið	Í sendibíl, vörubíl eða hópferðarbíl	Á bifhjólum	Á reiðhjólum	Fótgangandi	Aðrir	Samtals
2006	1055	94	68	45	87	9	1358
2007	1212	179	90	63	98	30	1672
2008	1163	121	107	56	115	23	1585
2009	977	83	89	46	88	16	1299
2010	911	75	81	82	96	24	1269
2011	888	79	74	84	89	15	1229
2012	742	77	63	89	60	13	1044
2013	918	75	56	95	76	14	1234
2014	821	85	59	123	72	12	1172
2015	954	110	35	118	89	18	1324
Meðaltal	964	98	72	80	87	17	1319

Slasaðir og látnir utan fólksbíla



2.3 Hlutdeild aldurshópa í umferðarslysum

Hlutdeild aldurshópa í umferðarslysum með og án meiðsla (ökumenn)



2.4 Fjöldi slasaðra og látinna eftir mánuðum

Fjöldi slasaðra og látinna á landinu öllu

	Jan	Feb	Mar	Apr	Maí	Jún	Júl	Ágú	Sep	Okt	Nóv	Des	Alls
2006	107	97	92	95	96	101	144	136	130	133	105	122	1358
2007	139	90	161	83	151	136	136	190	162	122	153	150	1673
2008	159	138	99	114	131	144	143	150	130	132	104	142	1586
2009	127	86	123	67	141	111	115	140	85	118	84	102	1299
2010	93	108	94	101	104	126	112	106	112	108	105	100	1269
2011	106	112	104	94	77	108	135	104	83	100	112	94	1229
2012	77	87	86	74	108	86	94	101	65	88	89	89	1044
2013	87	74	110	80	82	94	139	133	88	97	138	110	1232
2014	88	96	98	83	98	68	104	126	89	110	95	117	1172
2015	102	94	127	98	90	105	101	104	116	127	134	126	1324
Meðaltal	109	98	109	89	108	108	122	129	106	114	112	115	1319

2.5 Börn í umferðinni

2.5.1 Slösuð og látin börn yngri en 15 ára

	Börn 0-6 ára		Börn 7-14 ára		Samtals 0-14 ára		Heildarfjöldi siasaðra og látinna
	Fjöldi	Hlutfall	Fjöldi	Hlutfall	Fjöldi	Hlutfall	
2006	22	1,6%	84	6,2%	106	7,8%	1358
2007	33	2,0%	113	6,8%	146	8,7%	1673
2008	27	1,7%	99	6,2%	126	7,9%	1586
2009	33	2,5%	93	7,2%	126	9,7%	1299
2010	26	2,0%	91	7,2%	117	9,2%	1269
2011	30	2,4%	95	7,7%	125	10,2%	1229
2012	14	1,3%	74	7,1%	88	8,4%	1044
2013	31	2,5%	79	6,4%	110	8,9%	1232
2014	32	2,7%	74	6,3%	106	9,0%	1172
2015	27	2,0%	89	6,7%	116	8,8%	1324
<i>Meðaltal</i>	28	2,1%	89	6,8%	117	8,9%	1319

2.6 Samanburður

2.6.1 Samanburður við Hagstofutölur

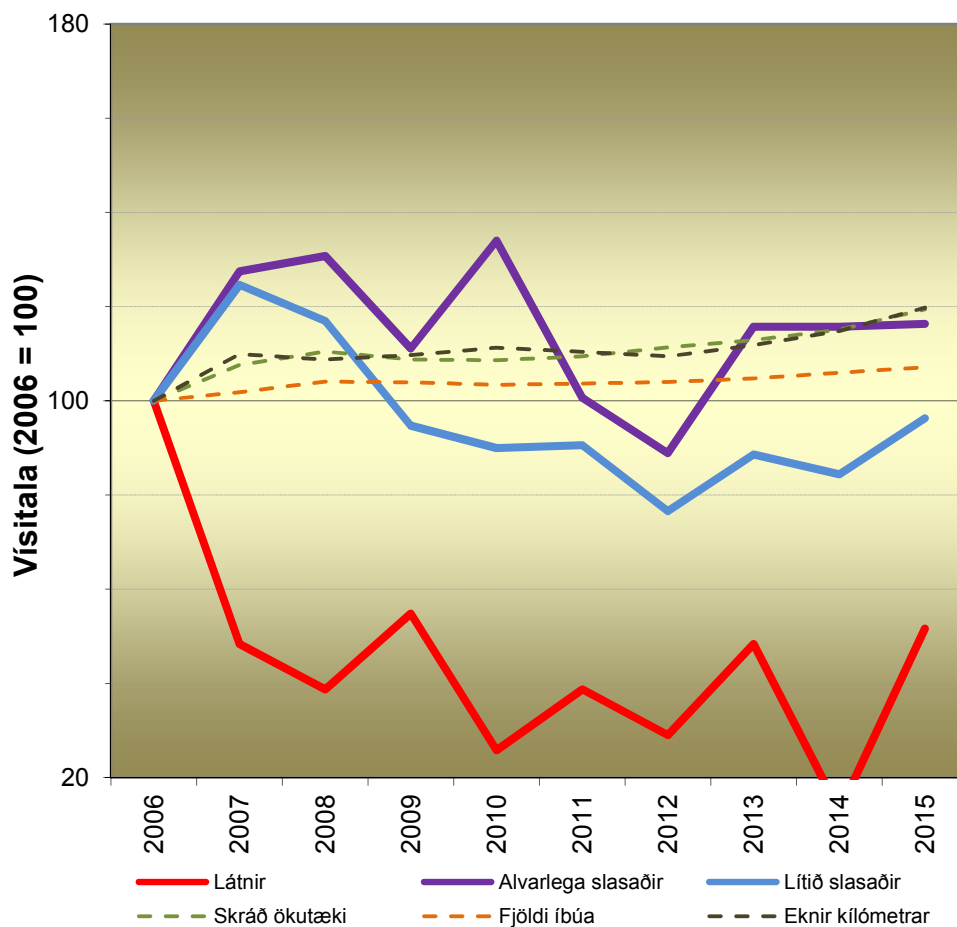
Hagstofutölur

	Íbúafjöldi í þúsundum	Fjöldi ökutækja í þúsundum	Akstur í milljónum kílómetra
2006	307	273	2848
2007	313	294	3131
2008	320	301	3098
2009	319	297	3124
2010	318	296	3168
2011	318	299	3143
2012	320	304	3116
2013	322	308	3185
2014	326	314	3269
2015	329	326	3411
<i>Meðaltal</i>	319	301	3149

Slysatölur

	Banaslys	Slys með meiðslum	Slys án meiðsla	Umferðarslys alls	Látnir	Slasaðir	Alvarlega slasaðir	Slasaðir og látnir
2006	28	887	7438	8353	31	1327	153	1358
2007	15	1132	6425	7572	15	1658	195	1673
2008	12	1074	4546	5632	12	1573	200	1586
2009	15	878	5649	6542	17	1282	170	1299
2010	7	876	5278	6161	8	1261	205	1269
2011	12	837	5215	6064	12	1217	154	1229
2012	9	733	4810	5552	9	1035	136	1044
2013	14	808	5011	5833	15	1217	177	1232
2014	3	805	5193	6001	4	1168	177	1172
2015	16	896	5500	6412	16	1308	178	1324
<i>Meðaltal</i>	13,1	893	5507	6412	13,9	1305	175	1319

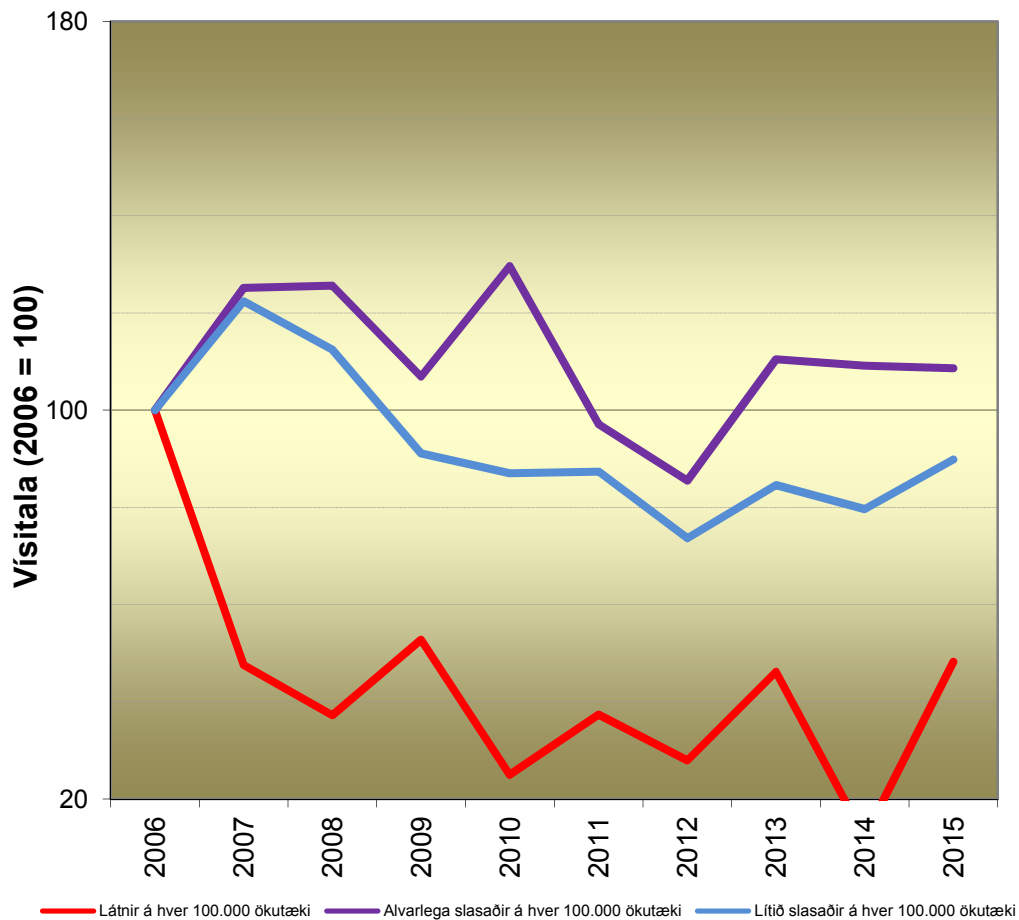
Slasaðir og látnir m.v. árið 2006



Á hverja 100.000 íbúa

	Banaslys	Slys með meðslum	Slys án meðsla	Umferðarslys alls	Látnir	Slasaðir	Alvarlega slasaðir	Slasaðir og látnir
2006	9,1	289	2421	2719	10,1	432	50	442
2007	4,8	362	2054	2420	4,8	530	62	535
2008	3,8	336	1422	1761	3,8	492	63	496
2009	4,7	275	1769	2048	5,3	401	53	407
2010	2,2	276	1662	1940	2,5	397	65	400
2011	3,8	263	1638	1904	3,8	382	48	386
2012	2,8	229	1505	1737	2,8	324	43	327
2013	4,3	251	1557	1812	4,7	378	55	383
2014	0,9	247	1595	1843	1,2	359	54	360
2015	4,9	272	1671	1948	4,9	397	54	402
Meðaltal	4,1	280	1729	2013	4,4	409	55	414

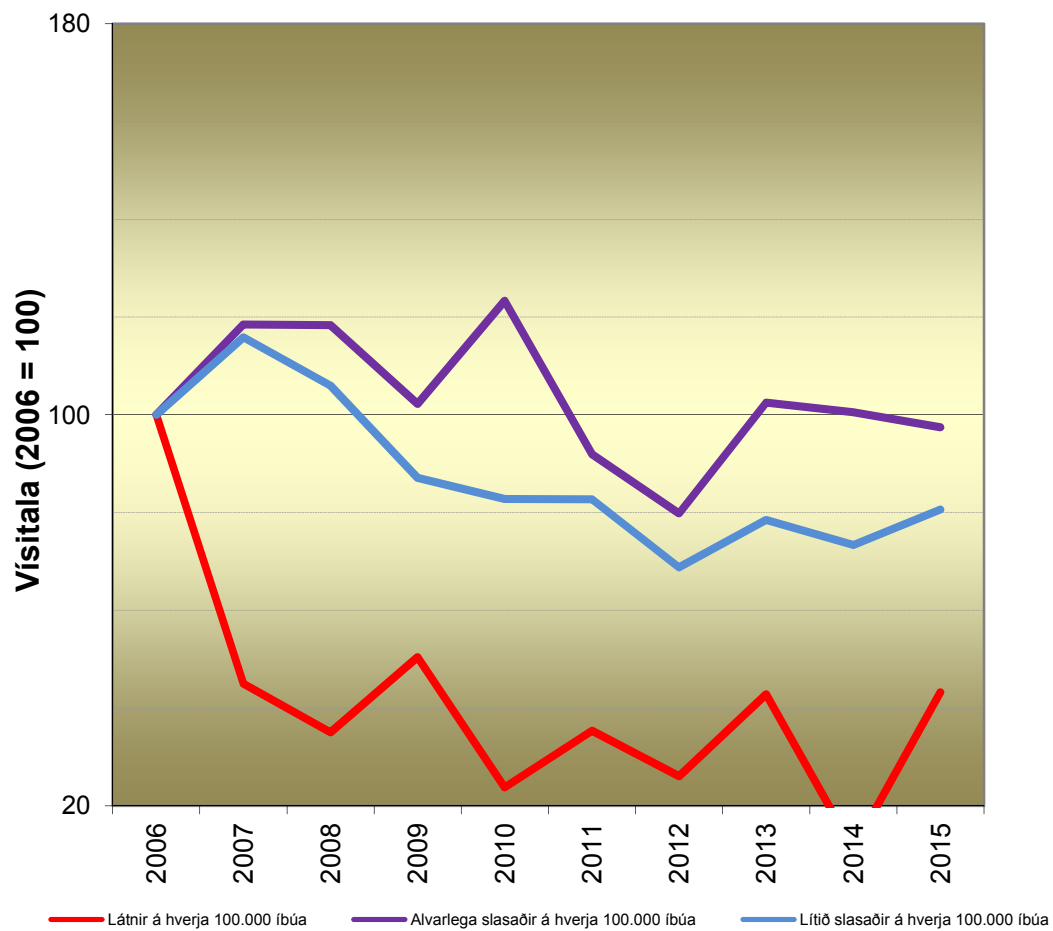
Slasaðir og látnir á hverja 100.000 íbúa m.v. árið 2006



Á hver 100.000 ökutæki

	Banaslys	Slys með meiðslum	Slys án meiðsla	Umferðarslys alls	Látirnir	Slasaðir	Alvarlega slasaðir	Slasaðir og látirnir
2006	10,3	325	2725	3061	11,4	486	56	498
2007	5,1	386	2188	2579	5,1	565	66	570
2008	4,0	356	1508	1869	4,0	522	66	526
2009	5,1	296	1904	2205	5,7	432	57	438
2010	2,4	295	1780	2078	2,7	425	69	428
2011	4,0	280	1746	2030	4,0	407	52	411
2012	3,0	241	1583	1827	3,0	341	45	344
2013	4,5	262	1626	1893	4,9	395	57	400
2014	1,0	256	1654	1911	1,3	372	56	373
2015	4,9	275	1688	1968	4,9	401	55	406
Meðaltal	4,4	297	1840	2142	4,7	435	58	439

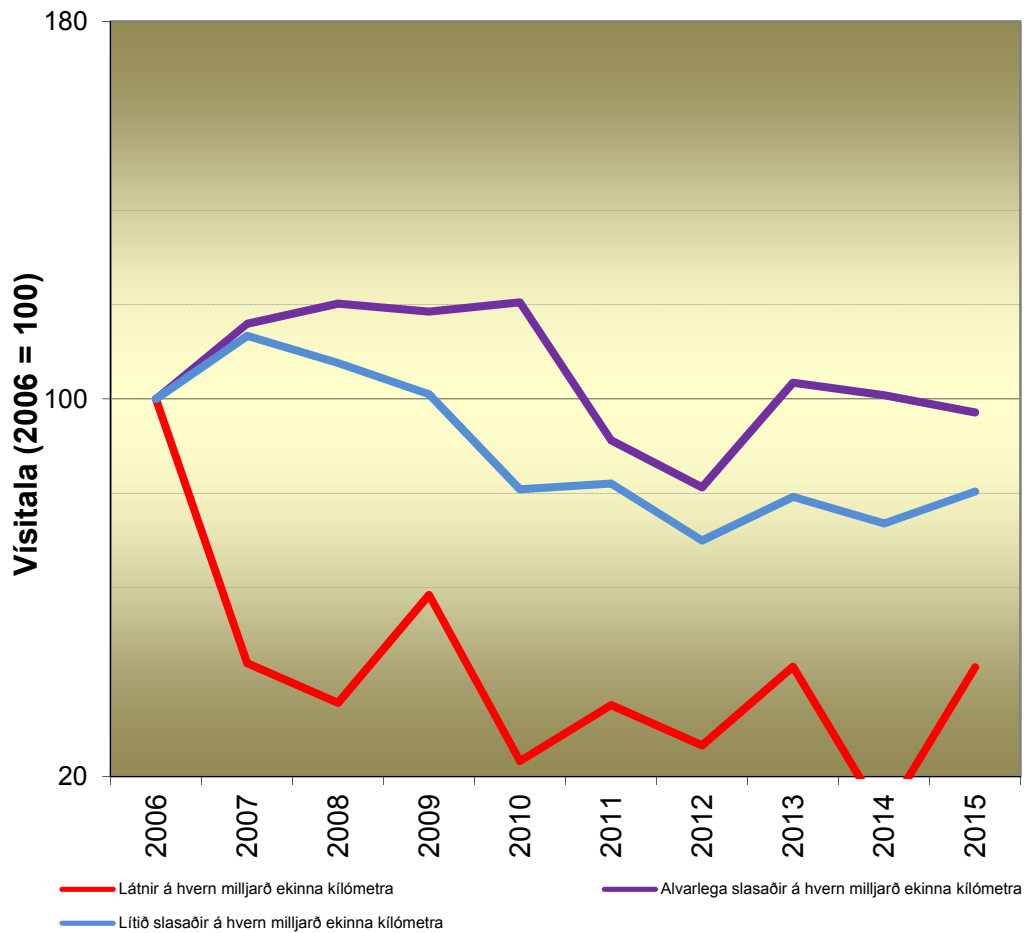
Slasaðir og látirnir á hver 100.000 ökutæki m.v. árið 2006



Á hvern milljarð ekinna kílómetra

	Banaslys	Slys með meiðslum	Slys án meiðsla	Umferðarslys alls	Látnir	Slasaðir	Alvarlega slasaðir	Slasaðir og látnir
2006	9,8	311	2612	2933	10,9	466	54	477
2007	4,8	362	2052	2418	4,8	530	62	534
2008	3,9	347	1467	1818	3,9	508	65	512
2009	5,6	329	2115	2449	6,4	480	64	486
2010	2,2	277	1666	1945	2,5	398	65	401
2011	3,8	266	1659	1929	3,8	387	49	391
2012	2,9	235	1544	1782	2,9	332	44	335
2013	4,4	254	1573	1831	4,7	382	56	387
2014	0,9	246	1589	1836	1,2	357	54	359
2015	4,7	263	1612	1880	4,7	383	52	388
Meðaltal	4,3	289	1789	2082	4,6	422	56	427

Slasaðir og látnir á hvern milljarð ekinna kílómetra m.v. árið 2006



2.6.2 Samanburður við Norðurlönd

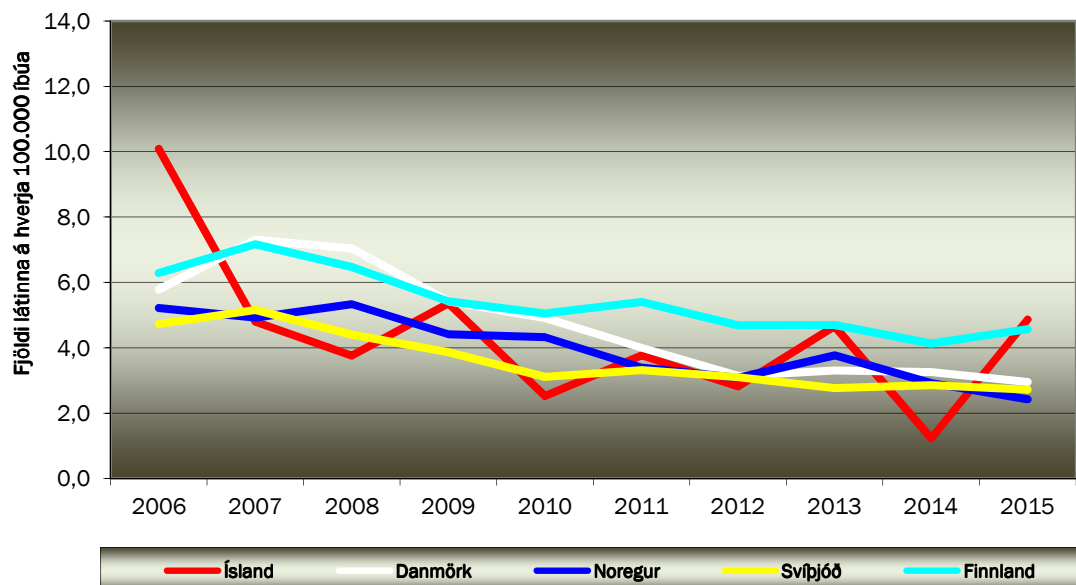
Látnir í umferðarslysum á Norðurlöndum

	Ísland	Danmörk	Noregur	Svíþjóð	Finnland
2006	31	315	244	431	330
2007	15	400	233	474	380
2008	12	387	256	407	343
2009	17	300	214	355	293
2010	8	272	210	290	270
2011	12	221	169	314	292
2012	9	175	154	296	254
2013	15	185	190	264	255
2014	4	183	149	275	225
2015	16	167	125	265	250
<i>Meðaltal</i>	13,9	261	194	337	289

Látnir í umferðarslysum á Norðurlöndum á hverja 100.000 íbúa

	Ísland	Danmörk	Noregur	Svíþjóð	Finnland
2006	10,1	5,8	5,2	4,7	6,3
2007	4,8	7,3	4,9	5,2	7,2
2008	3,8	7,0	5,3	4,4	6,5
2009	5,4	5,4	4,4	3,9	5,4
2010	2,5	4,9	4,3	3,1	5,0
2011	3,8	4,0	3,4	3,3	5,4
2012	2,8	3,1	3,1	3,1	4,7
2013	4,7	3,3	3,8	2,8	4,7
2014	1,2	3,3	2,9	2,9	4,1
2015	4,9	3,0	2,4	2,7	4,6
<i>Meðaltal</i>	4,4	4,7	4,0	3,6	5,4

Dauðsföll í umferðinni á hverja 100.000 íbúa



3 Banaslys

3.1 Banaslys árið 2015

3.1.1 Látnir í umferðarslysum árið 2015

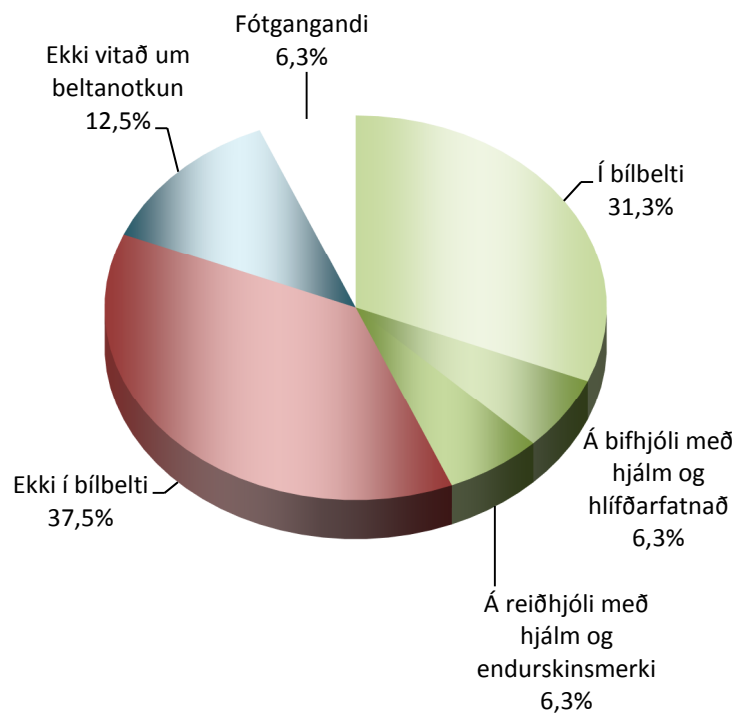


<p>77 ára karlmaður Ökumaður fólksbifreiðar</p> <p>Gatnamót Hringbrautar og Nauthólsvegur</p>	<p>89 ára karlmaður Ökumaður fólksbifreiðar</p> <p>Bilastæðahús Vesturgötu / Mjóstræti</p>	<p>20 ára kona Farþegi fólksbifreiðar</p>  <p>Suðurlandsvegur í Eldhrauni</p>
<p>2 ára drengur Farþegi dráttarvélar</p> <p>Meðallandsvegur við Efri-Ey</p>	<p>23 ára karlmaður Farþegi fólksbifreiðar</p>  <p>Biskupstungnabraut við Alviðru</p>	<p>65 ára karlmaður Ökumaður fólksbifreiðar</p> <p>Biskupstungnabraut norðan við Minni-Borg</p>
<p>32 ára karlmaður Ökumaður bifhjóls</p>  <p>Hvítársíðuvegur</p>	<p>32 ára karlmaður Farþegi fólksbifreiðar</p>  <p>Útnesvegur við Hellissand</p>	<p>20 ára kona Farþegi fólksbifreiðar</p> <p>Vestdalseyraryvegur norður af Seyðisfirði</p>
<p>66 ára kona Farþegi fólksbifreiðar</p>  <p>Hringvegur við Klifandi í V-Skaftafellssýslu</p>	<p>18 ára karlmaður Ökumaður fólksbifreiðar</p> <p>Suðurlandsvegur austan við Geitháls</p>	<p>3 ára stúlka Fótgangandi</p> <p>Við Einiholt í Biskupstungum</p>
<p>81 árs karlmaður Ökumaður fólksbifreiðar</p> <p>Suðurlandsvegur nærri Lögbergsbrekku</p>	<p>55 ára karlmaður Ökumaður reiðhjóls</p>  <p>Ártúnsbrekka</p>	<p>18 ára karlmaður Ökumaður fólksbifreiðar</p> <p>Við Einarsstaði í Kræklingahlíð norðan Akureyrar</p>
<p>46 ára karlmaður Ökumaður fólksbifreiðar</p>  <p>Suðurlandsvegur við Hólá í Örfæfum</p>		

3.1.2 Notkun öryggisbúnaðar þeirra sem létust í umferðinni

	Fjöldi látinna
Í bílbelti	5
Á bifhjóli með hjálm og hlífðarfatnað	1
Á reiðhjóli með hjálm og endurskinsmerki	1
Ekki í bílbelti	6
Ekki vitað um beltanotkun	2
Fótgangandi	1
Samtals	16

Notkun öryggisbúnaðar þeirra sem létust í umferðarslysum

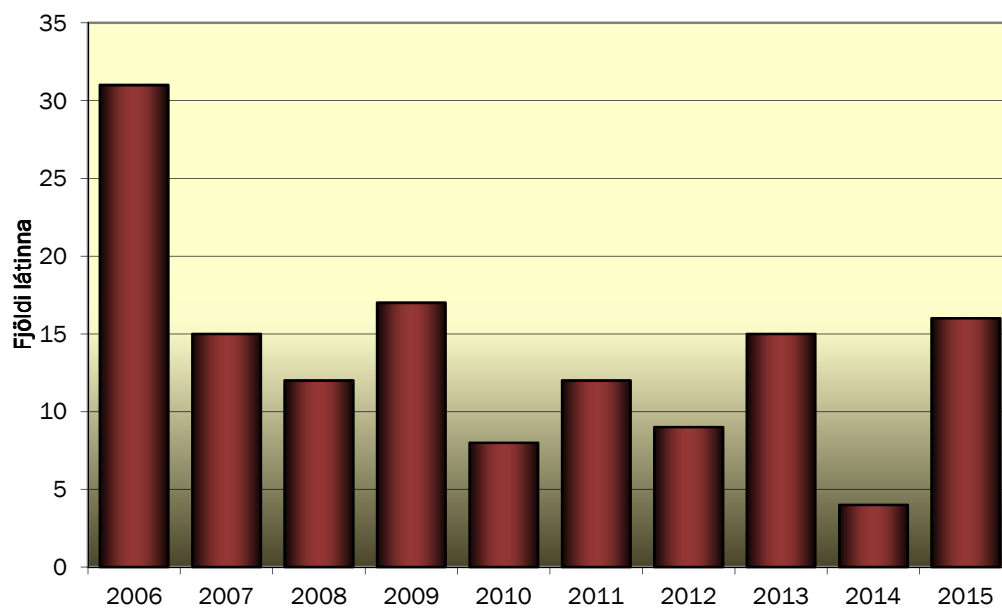


3.2 Banaslys á árunum 2006 - 2015

3.2.1 Fjöldi látinna í umferðarslysum á Íslandi

	Karlmenn	Kvenmenn	Alls
2006	20	11	31
2007	13	2	15
2008	10	2	12
2009	14	3	17
2010	4	4	8
2011	8	4	12
2012	7	2	9
2013	7	8	15
2014	2	2	4
2015	12	4	16
<i>Meðaltal</i>	9,7	4,2	13,9

Fjöldi látinna í umferðarslysum á Íslandi



3.2.2 Banaslys og látnir eftir landshlutum

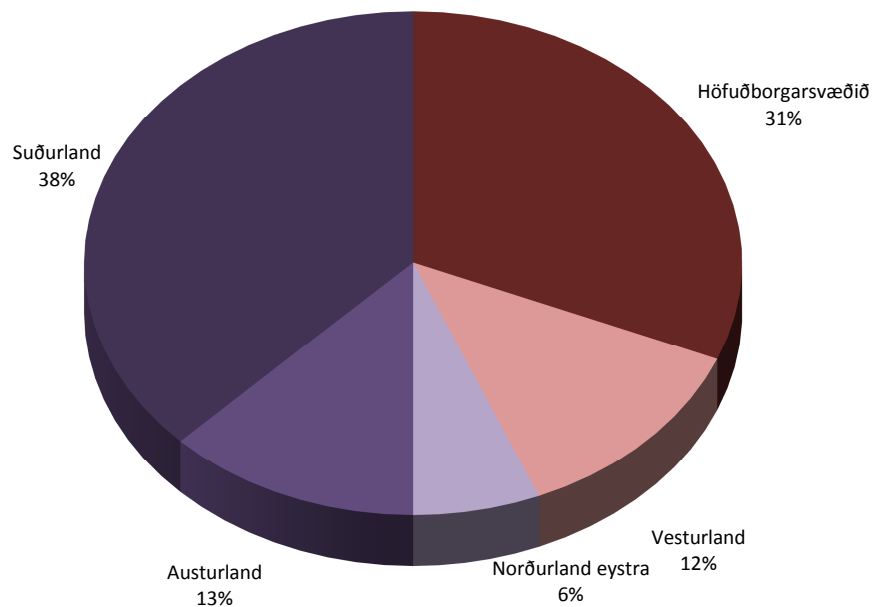
Fjöldi banaslysa

	'06	'07	'08	'09	'10	'11	'12	'13	'14	'15	Meðaltal
Höfuðborgarsvæðið	11	1	4	3	1	2	2	2	0	5	3,1
Suðurnes	4	2	0	1	1	0	0	1	0	0	0,9
Vesturland	1	1	1	2	2	0	1	3	1	2	1,4
Vestfirðir	1	1	1	1	0	0	1	1	0	0	0,6
Norðurland vestra	2	2	2	1	1	4	2	1	0	0	1,5
Norðurland eystra	1	1	0	1	0	1	2	1	1	1	0,9
Austurland	4	1	1	3	1	3	0	1	1	2	1,7
Suðurland	4	6	3	3	1	2	1	4	0	6	3
Samtals	28	15	12	15	7	12	9	14	3	16	13,1

Fjöldi látinna í umferðinni

	'06	'07	'08	'09	'10	'11	'12	'13	'14	'15	Meðaltal
Höfuðborgarsvæðið	13	1	4	5	1	2	2	2	0	5	3,5
Suðurnes	5	2	0	1	2	0	0	1	0	0	1,1
Vesturland	1	1	1	2	2	0	1	3	2	2	1,5
Vestfirðir	1	1	1	1	0	0	1	1	0	0	0,6
Norðurland vestra	2	2	2	1	1	4	2	1	0	0	1,5
Norðurland eystra	1	1	0	1	0	1	2	1	1	1	0,9
Austurland	4	1	1	3	1	3	0	1	1	2	1,7
Suðurland	4	6	3	3	1	2	1	5	0	6	3,1
Samtals	31	15	12	17	8	12	9	15	4	16	13,9

Skipting látinna í umferðinni eftir landshlutum



3.2.3 Banaslys og látnir í þéttbýli og dreifbýli

Fjöldi banaslysa

	Dreifbýli	Þéttbýli utan Reykjavíkur	Reykjavík	Þéttbýli samtals	Landið allt
2006	17	8	3	11	28
2007	14	1	0	1	15
2008	7	4	1	5	12
2009	12	1	2	3	15
2010	4	2	1	3	7
2011	9	1	2	3	12
2012	7	1	1	2	9
2013	10	2	2	4	14
2014	3	0	0	0	3
2015	13	0	3	3	16
<i>Meðaltal</i>	9,6	2	1,5	3,5	13,1

Fjöldi látinna í umferðarslysum

	Dreifbýli	Þéttbýli utan Reykjavíkur	Reykjavík	Þéttbýli samtals	Landið allt
2006	20	8	3	11	31
2007	14	1	0	1	15
2008	7	4	1	5	12
2009	12	3	2	5	17
2010	4	3	1	4	8
2011	9	1	2	3	12
2012	7	1	1	2	9
2013	11	2	2	4	15
2014	4	0	0	0	4
2015	13	0	3	3	16
<i>Meðaltal</i>	10,1	2,3	1,5	3,8	13,9

3.2.4 Aldur og kyn látinna

Karlmenn

	6 ára og yngri	7-14 ára	15-16 ára	17-20 ára	21-24 ára	25-40 ára	41-64 ára	65 ára og eldri	Samtals
2006	0	0	0	1	3	7	7	2	20
2007	1	0	0	1	1	5	2	3	13
2008	0	0	0	2	1	2	2	3	10
2009	0	0	0	1	0	3	7	3	14
2010	0	0	0	0	1	1	1	1	4
2011	0	0	0	3	0	0	4	1	8
2012	0	0	0	0	2	2	1	2	7
2013	0	1	0	0	1	1	4	0	7
2014	0	0	0	1	0	0	1	0	2
2015	1	0	0	2	1	2	2	4	12
Meðaltal	0,2	0,1	0	1,1	1	2,3	3,1	1,9	9,7

Kvenmenn

	6 ára og yngri	7-14 ára	15-16 ára	17-20 ára	21-24 ára	25-40 ára	41-64 ára	65 ára og eldri	Samtals
2006	1	0	2	4	0	1	1	2	11
2007	0	0	0	0	0	0	2	0	2
2008	0	0	0	0	0	0	1	1	2
2009	0	0	0	1	0	1	1	0	3
2010	0	0	0	2	0	0	1	1	4
2011	1	1	0	1	0	0	0	1	4
2012	0	0	0	0	0	0	0	2	2
2013	1	0	2	1	1	1	0	2	8
2014	0	0	1	0	0	1	0	0	2
2015	1	0	0	2	0	0	0	1	4
Meðaltal	0,4	0,1	0,5	1,1	0,1	0,4	0,6	1	4,2

Alls

	6 ára og yngri	7-14 ára	15-16 ára	17-20 ára	21-24 ára	25-40 ára	41-64 ára	65 ára og eldri	Samtals
2006	1	0	2	5	3	8	8	4	31
2007	1	0	0	1	1	5	4	3	15
2008	0	0	0	2	1	2	3	4	12
2009	0	0	0	2	0	4	8	3	17
2010	0	0	0	2	1	1	2	2	8
2011	1	1	0	4	0	0	4	2	12
2012	0	0	0	0	2	2	1	4	9
2013	1	1	2	1	2	2	4	2	15
2014	0	0	1	1	0	1	1	0	4
2015	2	0	0	4	1	2	2	5	16
Meðaltal	0,6	0,2	0,5	2,2	1,1	2,7	3,7	2,9	13,9

3.2.5 Látin börn

Fjöldi látinna barna

	0-6 ára börn	7-14 ára börn	Börn alls	Heildarfjöldi látinna
2006	1	0	1	31
2007	1	0	1	15
2008	0	0	0	12
2009	0	0	0	17
2010	0	0	0	8
2011	1	1	2	12
2012	0	0	0	9
2013	1	1	2	15
2014	0	0	0	4
2015	2	0	2	16
<i>Meðaltal</i>	0,6	0,2	0,8	13,9

Hlutfall látinna barna af heildarfjölda látinna

	0-6 ára börn	7-14 ára börn	Börn alls	Heildarfjöldi látinna
2006	3,23%	0,00%	3,23%	31
2007	6,67%	0,00%	6,67%	15
2008	0,00%	0,00%	0,00%	12
2009	0,00%	0,00%	0,00%	17
2010	0,00%	0,00%	0,00%	8
2011	8,33%	8,33%	16,67%	12
2012	0,00%	0,00%	0,00%	9
2013	6,67%	6,67%	13,33%	15
2014	0,00%	0,00%	0,00%	4
2015	12,50%	0,00%	12,50%	16
<i>Meðaltal</i>	3,74%	1,50%	5,24%	13,9

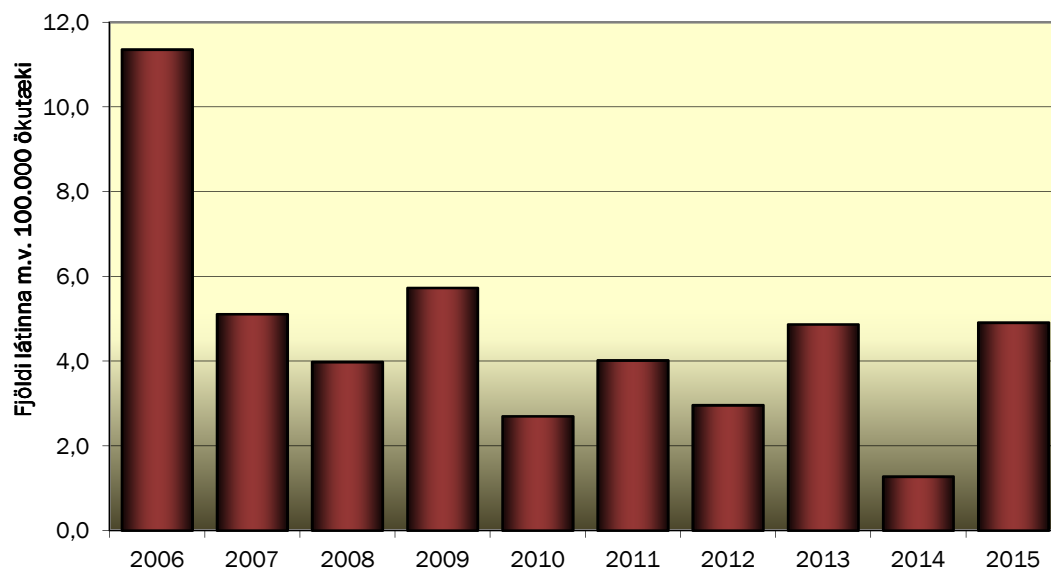
Fjöldi látinna barna á hver 100.000 skráð ökutæki

	0-6 ára börn	7-14 ára börn	Börn alls	Skráð ökutæki
2006	0,37	0,00	0,37	272.905
2007	0,34	0,00	0,34	293.299
2008	0,00	0,00	0,00	301.396
2009	0,00	0,00	0,00	296.714
2010	0,00	0,00	0,00	296.479
2011	0,33	0,33	0,67	298.698
2012	0,00	0,00	0,00	303.901
2013	0,32	0,32	0,65	308.101
2014	0,00	0,00	0,00	314.024
2015	0,61	0,00	0,61	325.813
<i>Meðaltal</i>	0,20	0,07	0,26	301.133

3.2.6 Fjöldi látinna miðað við fjölda ökutækja

	Fjöldi látinna	Fjöldi skráðra ökutækja	Látnir per 100.000 ökutæki
2006	31	272.905	11,4
2007	15	293.604	5,1
2008	12	301.397	4,0
2009	17	296.714	5,7
2010	8	296.479	2,7
2011	12	298.698	4,0
2012	9	303.901	3,0
2013	15	308.101	4,9
2014	4	314.024	1,3
2015	16	325.813	4,9
Meðaltal	13,9	301.164	4,7

Fjöldi látinna í umferðarslysum m.v. 100.000 ökutæki



3.2.7 Vegfarendahópar þeirra sem létust í umferðinni

Vegfarendahópar – Fjöldi látinna

	Bifreið		Bifhjól		Reiðhjól	Gangandi vegfarendur	Aðrir	Alls
	Ökumenn	Farþegar	Ökumenn	Farþegar				
2006	15	8	3	0	0	4	1	31
2007	10	1	3	0	0	1	0	15
2008	9	2	1	0	0	0	0	12
2009	6	5	2	0	0	2	2	17
2010	3	2	1	0	0	2	0	8
2011	6	1	1	0	0	4	0	12
2012	6	1	0	0	0	2	0	9
2013	9	3	1	0	0	1	1	15
2014	2	2	0	0	0	0	0	4
2015	7	5	1	0	1	1	1	16
Meðaltal	7,3	3	1,3	0	0,1	1,7	0,5	13,9

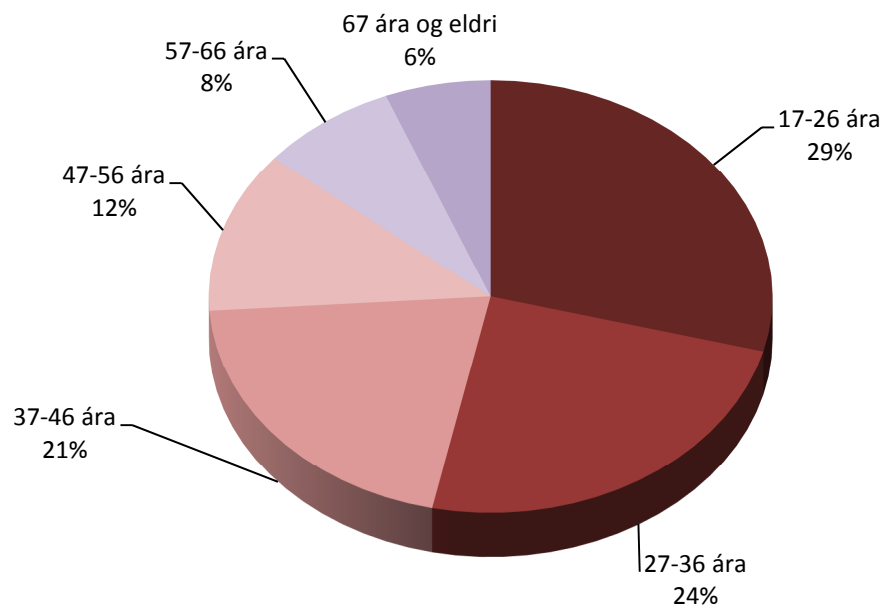
4 Ölvunarakstur

4.1 Ölvunarakstur árið 2015

4.1.1 Aldur ölvaðra ökumanna og afleiðingar þeirra

	Banaslys	Slys með alvarlegum meiðslum	Slys með minniháttar meiðslum	Slys án meiðsla	Samtals
Óþekktur aldur	0	0	0	5	5
16 ára og yngri	0	0	0	1	1
17-26 ára	0	0	5	43	48
27-36 ára	0	0	5	35	40
37-46 ára	0	3	3	28	34
47-56 ára	0	0	3	17	20
57-66 ára	0	1	1	11	13
67 ára og eldri	0	0	1	9	10
Samtals	0	4	18	149	171

Aldursskipting ölvaðra ökumanna sem valda slysum og óhöppum



4.1.2 Ölvun og hraðakstur

Fjöldi slysa þar sem ölvunarakstur eða hraðakstur er orsök

		Ölvunarakstur	Hraðakstur	Ölvunarakstur eða hraðakstur	Ölvunarakstur og hraðakstur
Karlkyns ökumenn	Banaslys	0	2	2	0
	Alvarleg slys	4	3	7	0
	Minniháttar slys	16	16	30	2
	Samtals karlmenn	20	21	39	2
Kvenkyns ökumenn	Banaslys	0	1	1	0
	Alvarleg slys	0	1	1	0
	Minniháttar slys	2	6	8	0
	Samtals kvenmenn	2	8	10	0
Allir ökumenn	Banaslys	0	3	3	0
	Alvarleg slys	4	4	8	0
	Minniháttar slys	18	22	38	2
	Samtals	22	29	49	2

Fjöldi slasaðra af völdum ölvunaraksturs eða hraðakstur

		Ölvunarakstur	Hraðakstur	Ölvunarakstur eða hraðakstur	Ölvunarakstur og hraðakstur
Slasaðir karlmenn	Látnir	0	2	2	0
	Alvarlega slasaðir	3	3	6	0
	Lítið slasaðir	16	20	35	1
	Samtals karlmenn	19	25	43	1
Slasaðar konur	Látnir	0	1	1	0
	Alvarlega slasaðir	1	2	3	0
	Lítið slasaðir	6	20	24	2
	Samtals kvenmenn	7	23	28	2
Slasaðir alls	Látnir	0	3	3	0
	Alvarlega slasaðir	4	5	9	0
	Lítið slasaðir	22	40	59	3
	Samtals	26	48	71	3

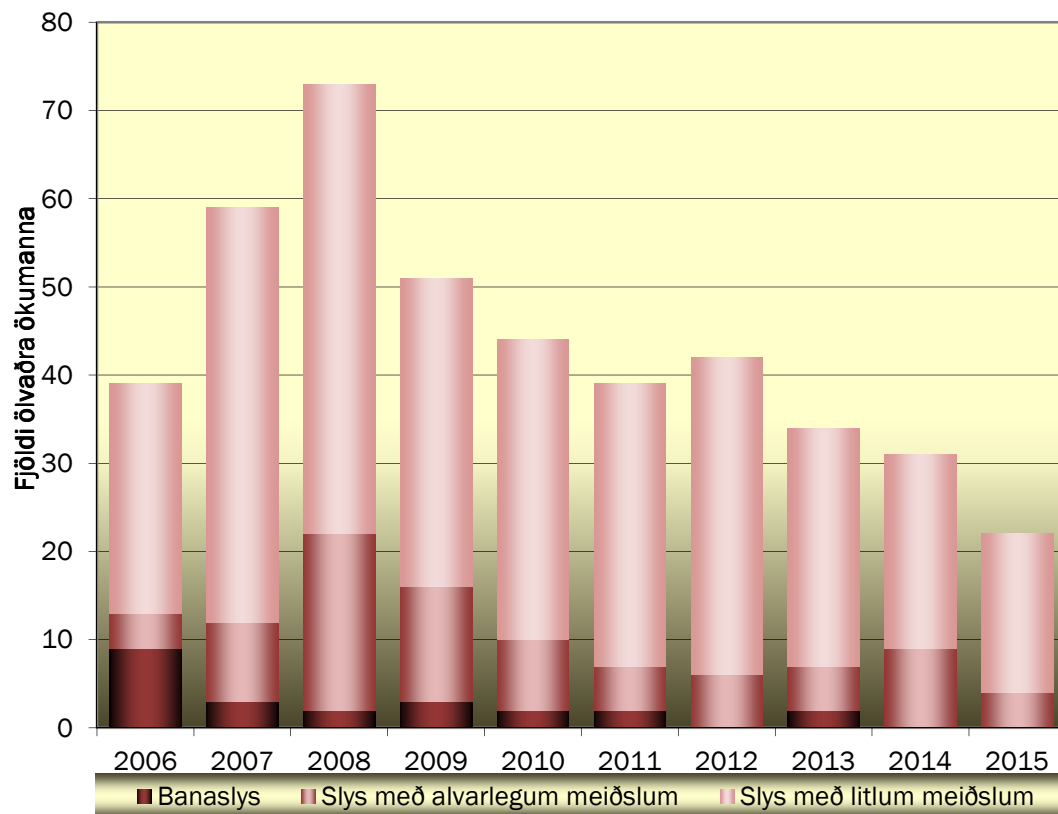
4.2 Ölvunarakstur á árunum 2006 - 2015

4.2.1 Ölvaðir ökumenn

Fjöldi ölvaðra ökumanna sem valda slysum eða óhöppum

	Banaslys	Alvarleg slys	Slys með litlum meiðslum	Samtals slys með meiðslum	Óhöpp án meiðsla	Samtals slys og óhöpp
2006	9	4	26	39	127	166
2007	3	9	47	59	259	318
2008	2	20	51	73	295	368
2009	3	13	35	51	210	261
2010	2	8	34	44	201	245
2011	2	5	32	39	158	197
2012	0	6	36	42	143	185
2013	2	5	27	34	141	175
2014	0	9	22	31	131	162
2015	0	4	18	22	149	171
<i>Meðaltal</i>	2,3	8,3	32,8	43,4	181,4	224,8

Ölvaðir ökumenn sem valda meiðslum eða dauða í umferðinni



4.2.2 Aldursskipting ölvaðra ökumanna sem valda slysum

Aldur ölvaðra ökumanna sem valda slysum með meiðslum eða dauða

	Óþekktur aldur	0-16 ára	17-26 ára	27-36 ára	37-46 ára	47-56 ára	57-66 ára	67 ára og eldri	Alls
2006	0	1	16	6	5	5	6	0	39
2007	2	1	27	11	9	4	4	1	59
2008	0	2	32	18	8	5	6	2	73
2009	0	0	22	10	11	6	2	0	51
2010	0	1	26	8	2	3	3	1	44
2011	0	2	20	5	6	2	3	1	39
2012	0	0	12	12	8	5	2	3	42
2013	2	0	13	4	7	2	3	2	33
2014	2	0	13	4	7	2	3	2	33
2015	0	0	5	5	6	3	2	1	22
Meðaltal	0,6	0,7	18,6	8,3	6,9	3,7	3,4	1,3	43,5

4.2.3 Kynjaskipting ölvaðra ökumanna sem valda slysum

Kyn ölvaðra ökumanna sem valda slysum með meiðslum eða dauða

	Karlar	Konur	Samtals
2006	31	8	39
2007	51	8	59
2008	59	14	73
2009	39	12	51
2010	36	8	44
2011	34	5	39
2012	39	3	42
2013	27	6	33
2014	27	6	33
2015	20	2	22
Meðaltal	36,3	7,2	43,5

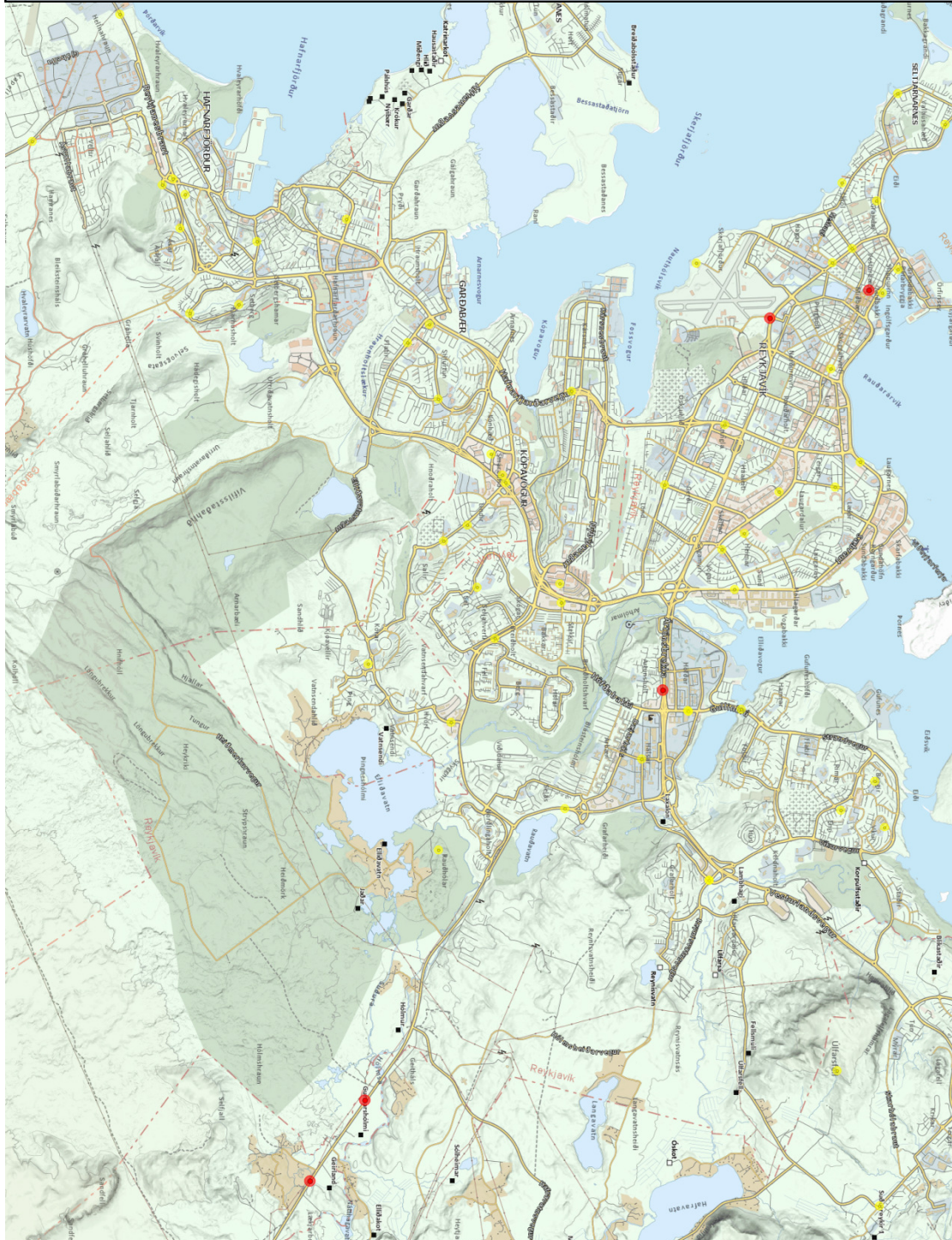
4.2.4 Hlutfall ölvunarslysa af heildarfjölda slysa

	Fjöldi slysa með meiðslum þar sem ölvun er orsök	Fjöldi slysa alls	Hlutfall
2006	39	915	4,3%
2007	59	1147	5,1%
2008	73	1086	6,7%
2009	51	893	5,7%
2010	44	882	5,0%
2011	39	849	4,6%
2012	42	742	5,7%
2013	33	822	4,0%
2014	33	808	4,1%
2015	22	912	2,4%
Meðaltal	43,5	906	4,8%

Banaslys og alvarleg slys á Íslandi árið 2015. Nánar má sjá á kortasíðu Samgöngustofu, <http://www.loftmyndir.is/k/kortasja.php?client=us>.



Banaslys og alvarleg slys á höfuðborgarsvæðinu árið 2015. Nánar má sjá á kortasíðu Samgöngustofu, <http://www.loftmyndir.is/k/kortasja.php?client=us>.



Helstu tölur árið 2015

Heildartölur yfir umferðarslys, slasaða og látna á Íslandi árið 2015

Fjöldi banaslysa	16
Fjöldi slysa með alvarlegum meiðslum	155
Fjöldi slysa með minniháttar meiðslum	741
Fjöldi slysa án meiðsla	5500
Fjöldi slysa alls	6412
Fjöldi látinna	16
Fjöldi alvarlega slasaðra	178
Fjöldi lítið slasaðra	1130
Fjöldi slasaðra og látinna alls	1324

Umferðarslys á Íslandi árið 2015

	Banaslys	Slys með miklum meiðslum	Slys með litlum meiðslum	Slys án meiðsla	Samtals
Í þéttbýli	3	80	452	4493	5028
Í dreifbýli	13	75	289	1007	1384

Slasaðir og látinir í umferðarslysum á Íslandi árið 2015

	Látinir	Mikið slasaðir	Lítið slasaðir	Samtals
Karlmenn	12	112	577	701
Kvenmenn	4	66	553	623
Ekki vitað	0	0	3	3
0-16 ára	2	22	133	157
17-26 ára	5	54	360	419
27-36 ára	2	21	214	237
37-46 ára	1	25	119	145
47-56 ára	1	24	126	151
57-66 ára	2	20	92	114
67 ára og eldri	3	12	83	98

Aldursskipting vegfarendahópa slasaðra og látinna á Íslandi árið 2015

	Ekki vitað	6 ára og yngra	7-14 ára	15-16 ára	17-20 ára	21-24 ára	25-64 ára	65 ára og eldri	Samtals
Ökumenn bifreiða	0	0	0	1	135	76	380	75	667
Ökumenn léttra bifhjóla	0	0	1	0	0	0	1	0	2
Ökumenn þungra bifhjóla	0	0	0	0	1	1	29	2	33
Farþegar bifreiða	3	15	41	25	66	62	171	21	404
Farþegar bifhjóla	0	0	0	0	0	0	0	0	0
Á reiðhjólum	0	1	34	9	3	5	63	5	120
Fótgangandi	0	10	12	6	4	4	40	13	89
Aðrir	0	1	1	0	3	2	2	0	9
Samtals	3	27	89	41	212	150	686	116	1324