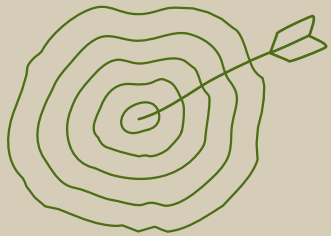


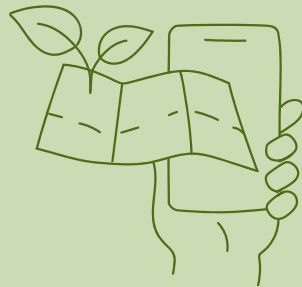
HVERS VEGNA?



- Auka vaxtarrými fyrir tré sem eftir standa.
- Færa vöxt yfir á gæðatré.
- Auka þvermálsvöxt.
- Auka móttöðu gegn veðri og vindum.
- Koma í veg fyrir sjálfgrisjun.
- Auðvelda vélgrisjun.
- Auka verðmæti afurða úr fyrstu grisjun.

1

SKIPULAG & UNDIRBÚNINGUR



- Skógar eru snemmgrisjaðir við 4-6 m hæð.
- Felld tré eru yfirleitt skilin eftir í skóginum.
- Fáíð kort & verklýsingu.
- Gerið verkskipulag.
- Skráið framkvæmdir.

2

VERKFÆRI



KEÐJUSAGIR

- Smærri atvinnusagir, rafmagn eða bensín.

3

ÖRYGGI



- Fara skal að verkinu með varúð og gæta fyllsta öryggis.
- Grisjunarfólk skal hafa lokið námskeiði í notkun keðjusaga eða hafa reynslu af grisjun.
- Notka skal viðurkenndan hlífðarbúnað.
- Setja skal upp viðvörunarmerki við stíga og skógarvegi.



4

SKILYRÐI

Tré á hektara

RL > 2.000
SF > 2.000
SG > 2.500
AÖ > 2.500

Fjöldi gæðatrjáa

RL/SF > 300
SG/AÖ > 500

Gæðatré hefur gallalausn stofn og er beinvaxið upp í amk 3 m.

Tré á hektara eftir snemmgrisjun

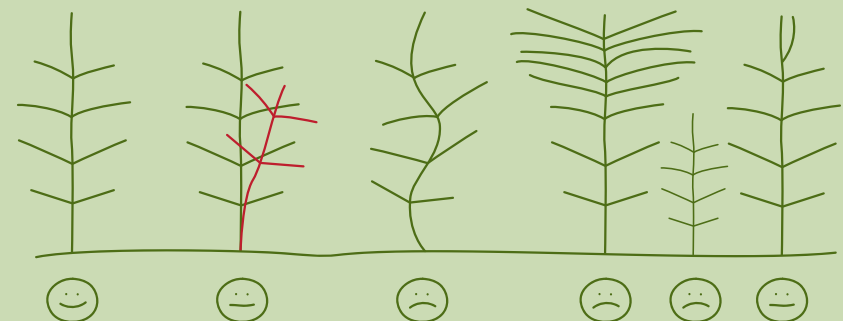
RL ~ 1.200-1.800
SF ~ 1.600-2.000
SG ~ 1.600-1.800
AÖ ~ 1.200-1.700

Forgangsraðið reitum eftir aðgengi trjáfjölda og gæðum.

Ráðlagt er: meiri þéttleiki í gæðareitum með góðu aðgengi.

5

VELJA LÍFTRÉ

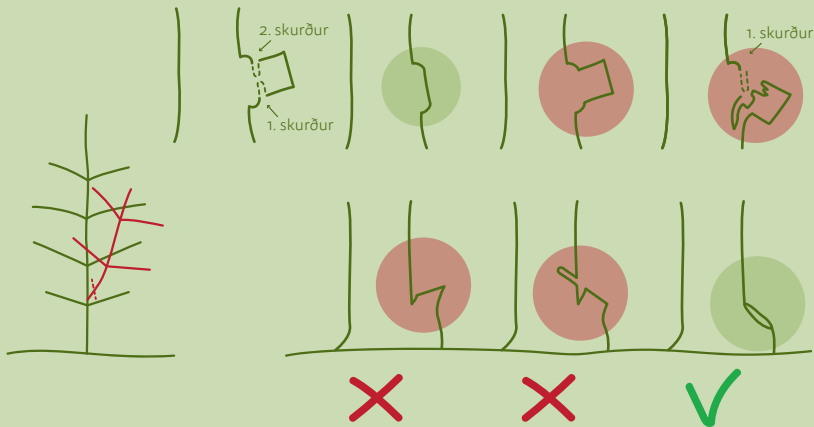


- Við val á líftrjám skal forgangsraða bestu trjámum svo þau hafi rými til að vaxa óhindrað næstu 10-15 árin.

- Í skógum með blönduðum tegundum eru líftrén valin í samræmi við markmið skógareiganda með ræktuninni.

6

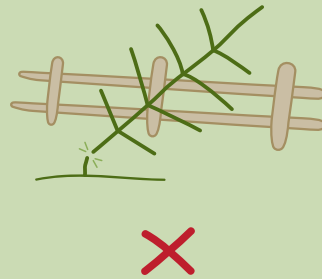
MEDHÖNDLUN LÍFTRJÁA



- Passa að skemma ekki börkinn.
- Vernda toppinn fyrir hnjaski.
- Fjarlægja gankvisti, litla hliðarstofna og rótarkvisti.
- Saga skal greinar án þess að skemma greinakragann.

7

FRÁGANGUR Á TRJÁM

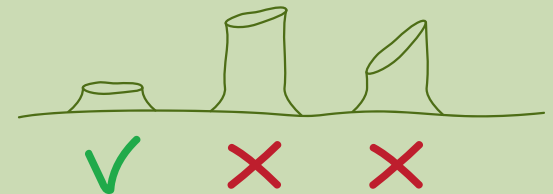


Felld tré skulu:

- Ekki hanga á öðrum trjám eða girðingum.
- Ekki liggja yfir vegi, stíga, skurði, læki.
- Ekki liggja á minni lifandi trjám.
- Örugglega vera laus frá stubbi.

8

FORÐAST SLYSAHÆTTU & SKEMMDIR Á VÉLUM



- Stubbar eiga að vera eins lágir og hægt er (<10 sm).
- Skurðvinkill á að vera flatur.

9

FRÁGANGUR Í SKÓGI



- Ganga skal snyrtilega um skógin.
- Ekki skilja eftir rusl.
- Hafa ummerki um fallin tré í lágmarki á mjög sýnilegum stöðum, t.d. frá þjóðvegi.
- Fara skal varlega á farartækjum til að forðast skemmdir á slóðum.
- Fara skal varlega með olíu og bensín og gæta þess að menga ekki jarðveg og vatn.

10

ÞÉTTLEIKI

Bil milli trjáa	Fjöldi trjáa í 100m ² hring (r=5,64 m)	Fjöldi trjáa á ha
2,2 m	20	2.000
2,5 m	16	1.600
2,7 m	13-14	1.300-1.400
3,0 m	11-12	1.100-1.200

