

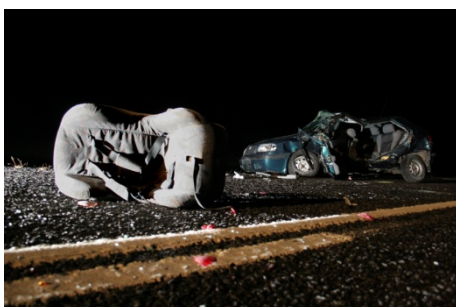
UMFERÐARSLYS Á ÍSLANDI



ÁRIÐ 2010

Skýrsla um Umferðarslys á Íslandi árið 2010

samkvæmt lögregluskýrslum




UMFERÐARSTOFA

Mars 2011
Gunnar Geir Gunnarsson
Kristín Björg Þorsteinsdóttir
Þorbjörg Jónsdóttir
Útgefandi: Umferðarstofa

Ljósmyndir: Einar Magnús Magnússon

Efnisyfirlit

INNGANGUR	6
SKÝRINGAR	8
1 UMFERÐARSLYS ÁRIÐ 2010	9
1.1 STAÐSETNING UMFERÐARSLYSA	9
1.1.1 UMFERÐARSLYS Á LANDINU ÖLLU	9
1.1.2 UMFERÐARSLYS Á HÖFUÐBORGARSVÆÐINU	10
1.1.3 UMFERÐARSLYS Í REYKJAVÍK	11
1.1.4 UMFERÐARSLYS EFTIR UMDÆMUM	12
1.1.5 HÆTTULEGUSTU VEGIR OG GATNAMÓT 2006-2010	16
Hættulegustu vegirnir í dreifbýli	16
Hættulegustu gatnamótin í þéttbýli	18
1.1.6 FJÓLDI SLYSA Í DREIFBÝLI OG ÞÉTTBÝLI	20
1.2 TÍMI UMFERÐARSLYSA	21
1.2.1 UMFERÐARSLYS EFTIR VIKUDÖGUM	21
1.2.2 UMFERÐARSLYS EFTIR TÍMA SÓLARHRINGS	22
1.2.3 UMFERÐARSLYS EFTIR VIKUDÖGUM OG TÍMA SÓLARHRINGS	24
1.3 ALDUR, KYN OG ÞJÓÐERNI	25
1.3.1 ALDURSSKIPTING SLASADRA OG LÁTINNA	25
1.3.2 ALDUR ÖKUMANNA	26
1.3.3 KYN SLASADRA OG LÁTINNA	28
1.3.4 KYN ÖKUMANNA Í UMFERÐARSLYSUM	28
1.3.5 ÞJÓÐERNI SLASADRA	29
1.3.6 BÚSETA ÖKUMANNA	30
1.4 BÍLBELTANOTKUN	32
1.4.1 BÍLBELTANOTKUN SLASADRA OG LÁTINNA	32
1.4.2 BÍLBELTANOTKUN KYNJANNA	32
Karlmenn sem slasast í umferðinni	32
Konur sem slasast í umferðinni	32
1.5 VEGFARENDUR	33
1.5.1 SLASADIR OG LÁTNIÐ EFTIR VEGFARENDAHÓPUM	33
1.5.2 ALDURSSKIPTING VEGFARENDAHÓPA SLASADRA OG LÁTINNA	33
1.6 TEGUNDIR OG ORSAKIR SLYSA	34
1.6.1 TEGUNDIR SLYSA (SLYS MEÐ MEIÐSLUM OG BANASLYS)	34
1.6.2 TEGUNDIR ALVARLEGRA SLYSA OG BANASLYSA	35
1.6.3 ORSAKIR SLYSA	36
1.7 AÐSTÆÐUR VIÐ SLYS	37
1.7.1 VEÐUR	37
1.7.2 FÆRÐ	37
1.7.3 BIRTA	37

2	UMFERÐARSLYS Á ÁRUNUM 2001 - 2010	38
2.1	FJÖLDI SLYSA EFTIR MEIÐSLUM	38
2.1.1	ALLT LANDIÐ	38
2.1.2	HÖFUÐBORGARSVÆÐIÐ	39
2.1.3	REYKJAVÍK	40
2.1.4	GRÖF YFIR ÞRÓUN	41
2.2	MEÐALFJÖLDI LÁTINNA OG ALVARLEGA SLASADRA Á FIMM ÁRA TÍMABILUM	42
2.3	HLUTDEILD ALDURSHÓPA Í UMFERÐARSLYSUM	43
2.4	FJÖLDI SLASADRA OG LÁTINNA EFTIR MÁNUÐUM	43
2.5	BÖRN Í UMFERÐINNI	44
2.5.1	SLÖSUÐ OG LÁTIN BÖRN YNGRI EN 15 ÁRA	44
2.6	SAMANBURÐUR	44
2.6.1	SAMANBURÐUR VIÐ HAGSTOFUTÖLUR	44
	Hagstofutölur	44
	Slysatölur	45
	Á hverja 100.000 íbúa	46
	Á hver 100.000 ökutæki	47
	Á hvern milljarð ekinna kílómetra	48
2.6.2	SAMANBURÐUR VIÐ NORÐURLÖND	49
	Látnir í umferðarslysum á Norðurlöndum	49
	Látnir í umferðarslysum á Norðurlöndum á hverja 100.000 íbúa	49
3	BANASLYS	50
3.1	BANASLYS ÁRIÐ 2010	50
3.1.1	LÁTNIR Í UMFERÐARSLYSUM ÁRIÐ 2010	50
3.1.2	NOTKUN ÖRYGGISBÚNAÐAR PEIRRA SEM LÉTUST Í UMFERÐINNI	51
3.2	BANASLYS Á ÁRUNUM 2001 - 2010	52
3.2.1	FJÖLDI LÁTINNA Í UMFERÐARSLYSUM Á ÍSLANDI	52
3.2.2	BANASLYS OG LÁTNIR EFTIR LANDSHLUTUM	53
3.2.3	BANASLYS OG LÁTNIR Í ÞÉTTBÝLI OG DREIFBÝLI	54
3.2.4	ALDUR OG KYN LÁTINNA	55
3.2.5	LÁTIN BÖRN	56
	Fjöldi látinna barna	56
	Hlutfall látinna barna af heildarfjölda látinna	56
	Fjöldi látinna barna á hver 100.000 skráð ökutæki	56
3.2.6	FJÖLDI LÁTINNA MIÐAÐ VIÐ FJÖLDA ÖKUTÆKJA	57
3.2.7	VEGFARENDARHÓPAR PEIRRA SEM LÉTUST Í UMFERÐINNI	57
4	ÖLVUNARAKSTUR	58
4.1	ÖLVUNARAKSTUR ÁRIÐ 2010	58
4.1.1	ALDUR ÖLVADRA ÖKUMANNA OG AFLEIÐINGAR PEIRRA	58
4.1.2	ÖLVUN OG HRAÐAKSTUR	59
4.2	ÖLVUNARAKSTUR Á ÁRUNUM 2001 - 2010	60
4.2.1	ÖLVADIR ÖKUMENN	60
4.2.2	ALDURSSKIPTING ÖLVADRA ÖKUMANNA SEM VALDA SLYSUM	60
4.2.3	KYNJASKIPTING ÖLVADRA ÖKUMANNA SEM VALDA SLYSUM	61
4.2.4	HLUTFALL ÖLVUNARSLYSA AF HEILDARFJÖLDA SLYSA	61
KORT		62
HELSTU TÖLUR ÁRIÐ 2010		64

Inngangur

Markviss skráning umferðarslysa hófst hér á landi árið 1966. Hugmyndin var sú að fá marktækan samanburð á slysatíðni fyrir og eftir árið 1968, þegar hægri umferð tók gildi. Umferðarráð var stofnað árið 1969 og var slysaskráningin í höndum þess allar götur fram til ársins 2002 þegar það var sameinað Skráningarstofunni og úr varð Umferðarstofa. Síðan þá hefur Umferðarstofa haldið áfram starfi Umferðarráðs á vettvangi slysaskráningar. Tilgangurinn með skráningunni er sá að komast að því hvers konar slys eiga sér stað og hver vettvangurinn og aðstæðurnar eru. Þannig er hægt að nota upplýsingar úr skráningunni til forvarna og breyta og bæta vega- og gatnakerfi þar sem slyshætta skapast.

Slysaskráning Umferðarstofu byggist á lögregluskýrslum sem fengnar eru úr gagnagrunni ríkislögreglustjóra. Í árdaga slysaskráningar voru skýrslurnar sendar til Umferðarráðs frá lögreglustjórum og sýslumönnum á pappírformi og skráðar. Árið 1992 varð breyting á tilhögun skráningar sem leiddi til þess að fleiri voru skráðir slasaðir. Þá hóf Umferðarráð að skrá öll umferðarslys á Íslandi, hvort sem um erlenda eða íslenska ríkisborgara var að ræða. Eftir sem áður eru slys Íslendinga í útlöndum ekki skráð í slysaskrá Umferðarstofu. Lögregluskýrslurnar hafa verið færðar yfir í gagnagrunn slysaskráningarinnar með stafrænum hætti frá árinu 1998 og frá þeim tíma hefur skráningin verið nákvæmari en áður var.

Þegar meiðsli verða á fólki í umferðarslysum er ávallt skylt að kalla til lögreglu. Í skráningu Umferðarstofu er meiðslum síðan skipt í tvo flokka, lítill meiðsl og mikill meiðsl. Skilgreining á mati á meiðslum má sjá í kaflanum Skýringar. Vegfarandi telst ekki slasaður nema hann hafi með sannanlegum hætti verið fluttur á sjúkrahús, heilsugæslustöð eða undir læknishendur með sjúkrabifreið, lögreglubifreið, þyrlu eða hann komi til lögreglu og gefi skýrslu um að hann hafi leitað lækniástoðar vegna meiðsla.

Rannsóknir sem gerðar hafa verið á umferðarslysum sýna að hin opinbera skráning nær ekki til allra þeirra sem slasast hafa í umferðinni. Mismunandi er eftir vegfarendahópum hve margir slasaðir eru skráðir en sérstaklega má gera ráð fyrir að slys á hjólríðamönnum séu vanskráð. Umferðarslys eru stundum tilkynnt til lækna eða sjúkrastofnana en ekki lögreglu. Skiptir þá miklu hver alvarleiki meiðslanna er og má gera ráð fyrir að þeir sem slasast lítið tilkynni það síður til lögreglu. Stundum kemur fyrir að ökumenn vilja af ýmsum ástæðum ekki tilkynna slys til lögreglu. Sem dæmi um ástæður þess má taka akstur á stolinni bifreið, akstur undir áhrifum áfengis, akstur án ökuréttinda en einnig vanmat á eðli meiðsla.

Það má gera ráð fyrir að slys þar sem meiðsl eru lítill séu vanskráð í hinni opinberu skráningu. Staðreyndin er að sjúkrastofnanir og tryggingafélög skrá mun fleiri minni háttar meiðsl af völdum umferðarslysa en fram kemur í skráningu Umferðarstofu.

Banaslys í umferð er skilgreint þannig að látist maður af völdum áverka sem hann hlýtur í umferðarslysi innan 30 daga frá því að slysið á sér stað þá telst hann hafa látist vegna umferðarslyss. Samanburður á fjölda banaslysa og látinna er í raun það eina sem hægt er að bera saman við önnur lönd af fullu öryggi. Skilgreining á banaslysi fer ekki á milli mála, sama hvert í heiminn er lítið og öruggt er að sá látni er skráður í opinberri skráningu.

Árið 2010 er það besta í mörg ár að einu leyti; Fjöldi látinna var aðeins 8 og hefur fjöldi látinna á einu ári ekki verið lægri síðan árið 1968, árið sem hægri umferð var tekin upp á Íslandi. Fjöldi alvarlegra slysa og alvarlega slasaðra eykst þó á milli ára og er árið verra en 2009 að því leyti og með því versta síðustu ár. Alvarlega slösuðum fjölga úr 170 í 205 eða um 21% og hafa alvarlega slasaðir ekki verið jafnmargir síðan árið 1999. Lítið slösuðum fækkar úr 1112 í 1056 (5%) og heildarfjöldi slysa með meiðslum og heildarfjöldi slasaðra og látinna lækkar örlítið milli ára. Slysunum fækkar úr 893 í 882 og þeim slösuðu fækkar úr 1299 í 1269. Á heildina lítið er því tilfni til að fagna árangri.

Sé lítið til 10 síðustu ára (2000-2009) sést að árið 2010 var betra en áratugurinn á undan að sama leyti og hann var betri en árið á undan. Alvarlega slasaðir eru talsvert fleiri en hins vegar er fjöldi banaslysa, fjöldi látinna, fjöldi lítið slasaðra og heildar fjöldi slysa og slasaðra betri en að jafnaði síðastliðinn áratug. Fjöldi alvarlega slasaðra lækkaði jafnt og þétt fram til ársins 2004 en síðan þá hefur sú tala farið vaxandi og erfitt hefur reynst að snúa þeirri þróun við.

Samanburður við hin Norðurlöndin á fjölda látinna sýnir að við erum að standa okkur best þetta árið og má því leiða líkur að því að fjöldi látinna m.v. höfðatölu hafi verið lægstur á heimsvísu á Íslandi árið 2010. Öll Norðurlöndin standa sig betur en árið áður og virðist um metár að ræða hjá þeim öllum annað árið í röð. Á línuriti yfir fjölda banaslysa á Norðurlöndum síðustu 10 ár er ljóst að mikill árangur hefur náðst og að leitnin er niður á við. Sökum fámennis á Íslandi lítur íslenska línuritið út eins og sagarblað á meðan önnur línurit hinna Norðurlandanna eru nokkuð bein. Þó er ljóst á tölum að öll Norðurlöndin eru að stefna í rétta átt. Nánar má sjá um þennan samanburð í kafla 2.6.2.

Þriðja árið í röð lést enginn yngri en 17 ára í umferðinni. Helmingur þeirra sem lést, fjórir af átta, létust í þéttbýli og helmingur þeirra, tveir, voru fótgangandi. Einn lést á höfuðborgarsvæðinu og var sá fótgangandi. Helmingur þeirra sem létust voru konur og þarf að leita aftur til ársins 1989 til að finna ár þar sem hlutfall kvenna af þeim sem létust er svo hátt.

Á landsvísu var júní verstí mánuðurinn þegar kemur að fjölda slasaðra en í Reykjavík og á höfuðborgarsvæðinu öllu var hins vegar nóvember sá verstí og í Reykjavík slösuðust fæstir í júlímánuði.

Ef athugaðir eru verstí staðir í vegakerfinu síðustu fimm ár kemur í ljós að verstí kaflinn í dreifbýli (fjöldi slasaðra m.v. lengd vegkafla) er Hringvegurinn fram hjá Litlu Kaffistofu og er sá kafli umtalsvert verri en næstí kafli þar á eftir. Á þessum 4,4 km kafla urðu þar 106 slys og óhöpp og þar af voru 31 slys með meiðslum. Verstí gatnamótin í þéttbýli eru hins vegar gatnamót Grensásvegur og Miklubrautar, hvort sem horft er til slysa með meiðslum eingöngu eða allra slysa og óhappa.

Sé lítið til síðustu fimm ára hafa Suðurnesjamenn lent í flestum slysum í umferðinni. Þeir bæta sig hins vegar heilmikið árið 2010 og er nú svo komið að af stærstu þéttbýlisstöðum landsins þá lenda íbúar Egilsstaða í flestum slysum m.v. íbúafjölda.

Algengasta tegund alvarlegra slysa og banaslysa er Ekið á fótgangandi og hefur þessi tegund aldrei verið sú algengasta áður. Samtals voru alvarleg slys þar sem ekið var á gangandi eða hjólandi einstakling 49 talsins. Það eru fleiri slys en heildarfjöldi árekstra (hliðarákeyrsla, framanákeyrsla og aftanákeyrsla) og einnig fleiri en heildarfjöldi útafaksturs (útafakstur á beinum vegi og útafakstur í beygju).

Ölvunarslysum fækkar um 14%, úr 51 í 44. Hins vegar voru 2 banaslys (29%) af völdum ölvunar og létust 3 (38%) í þeim slysum. Tölfræði síðustu ára segir okkur að 20-30% banaslysa verða af völdum ölvunar. Í eftirliti lögreglunnar kemur fram að 0,4% ökumanna er ölvaður á þeim tíma sem eftirlitið er framkvæmt. Ef sá fjöldi er heimfærður á alla aðra tíma kemur í ljós að ölvun undir stýri eykur líkur á að valda banaslysi 96 falt. Sem sagt; það eru 96 sinnum meiri líkur á að valda banaslysi ölvaður m.v. allsgáður. Ef við hins vegar gerum ráð fyrir því að fleiri séu ölvaðir á þeim tíma sem ölvunareftirlitið er framkvæmt heldur en á öðrum tímum vikunnar aukast líkurnar og eru því að öllum líkindum nokkur hundruð sinnum meiri.

Til glöggvunar eru hér fyrir aftan birtar nokkrar skýringar sem notaðar hafa verið við skráninguna og voru á sínum tíma teknar saman af Framkvæmdanefnd hægri umferðar er hún hóf söfnun upplýsinga um umferðarslys árið 1967. Jafnframt er skýrð alþjóðleg flokkun á slysum með meiðslum.

Skýringar

Umferðarslys:

Umferðarslys er það óhapp sem a.m.k. eitt ökutæki á hreyfingu á aðild að og á sér stað á opinberum vegi, einkavegi eða svæði sem opið er almennri umferð.

Vegur:

Vegur, gata, götuslóði, torg, brú, húsasund, stígur eða þess háttar sem notað er til almennrar umferðar. Hér talið til vegar: Almenn bifreiðastæði, bryggja, bensínstöð o.þ.h.

Vegfarandi:

Maður sem fer um veg eða er staddur á vegi eða í ökutæki á vegi.

Ökutæki:

Tæki sem aka má á hjólum, beltum, völtum eða meiðum og eigi rennur á spori.

Vélnúíð ökutæki:

Sérhvert tæki með aflvél til að knýja það áfram. Þar á meðal dráttarvélar og vinnuvélar sem eru þannig gerðar.

Slys sem dráttarvél eða vinnuvél á hlut að er í þessari skráningu því aðeins talið umferðarslys að það hafi orðið er vélin var notuð til aksturs á vegi sem opin var til almennrar umferðar.

Þéttbýli - dreifbýli:

Samkvæmt umferðarlögum er annar hámarkshraði leyfður í þéttbýli en utan þéttbýlis og er þetta víðast hvar gefið til kynna með umferðarmerkjum á mörkum þéttbýlis. Við þessi mörk hefur yfirleitt verið miðað í skráningunni.

Banaslys:

Maður telst látinn af völdum umferðarslyss ef hann deyr af afleiðingum þess innan 30 daga.

Slys með meiðslum:

Mikil meiðsl:

Beinbrot, heilahristingur, innvortis meiðsl, kramin líffæri, alvarlegir skurðir og rifnir vefir, alvarlegt lost (taugaáfall) sem þarfnast lækni meðferðar og sérhver önnur alvarleg meiðsl sem hafa í för með sér nauðsynlega dvöl á sjúkrahúsi.

“Serious injuries – Fractures, concussion, internal lesions, crushing, severe cuts and laceration, severe general shock requiring medical treatment and any other serious lesions entailing detention in hospital.” (Economic Commission for Europe, Geneva)

Lítil meiðsl:

Annars flokks meiðsl, svo sem tognun, liðskekkja eða mar. Fólk sem kvartar um lost (taugaáfall) en hefur ekki orðið fyrir öðrum meiðslum, ber ekki að telja nema það hafi greinileg einkenni losts (taugaáfalls) og hafi hlotið lækni meðferð samkvæmt því.

“Slight injuries – Secondary injuries such as sprains or bruises. Persons complaining of shock, but who have not sustained other injuries should not be considered in the statistics as having been injured unless they show very clear symptoms of shock and have received medical treatment or appeared to require medical attention”. (Economic Commission for Europe, Geneva)

Flokkun á slysum með meiðslum er alþjóðleg flokkun ECE sbr. skýringar hér að ofan.

1 Umferðarslys árið 2010

1.1 Staðsetning umferðarslysa

1.1.1 Umferðarslys á landinu öllu

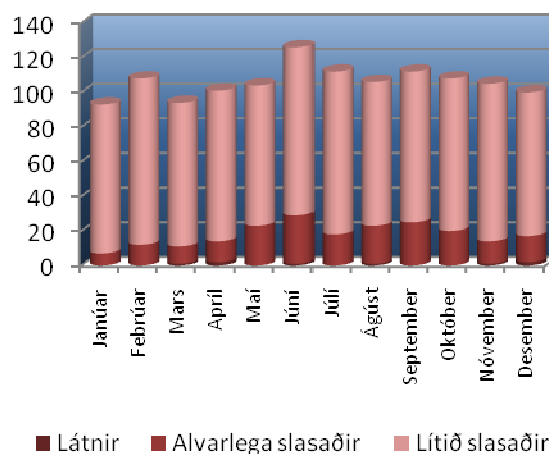
Fjöldi slysa eftir mánuðum og stigum meiðsla

	Banaslys	Slys með alvarlegum meiðslum	Slys með minniháttar meiðslum	Slys án meiðsla	Samtals
Janúar	0	7	57	452	516
Febrúar	0	12	62	421	495
Mars	1	10	48	440	499
Apríl	1	10	53	362	426
Maí	0	19	56	405	480
Júní	1	25	69	484	579
Júlí	0	15	61	431	507
Ágúst	1	21	57	430	509
September	0	18	56	464	538
Október	0	20	56	422	498
Nóvember	1	12	64	512	589
Desember	2	13	55	455	525
Samtals	7	182	694	5278	6161

Fjöldi slasaðra og látinna eftir mánuðum og stigum meiðsla

	Látnir	Alvarlega slasaðir	Lítið slasaðir	Samtals
Janúar	0	7	86	93
Febrúar	0	12	96	108
Mars	1	10	83	94
Apríl	2	12	87	101
Maí	0	23	81	104
Júní	1	28	97	126
Júlí	0	18	94	112
Ágúst	1	22	83	106
September	0	25	87	112
Október	0	20	88	108
Nóvember	1	13	91	105
Desember	2	15	83	100
Samtals	8	205	1056	1269

Slasaðir á landinu öllu



1.1.2 Umferðarslys á höfuðborgarsvæðinu

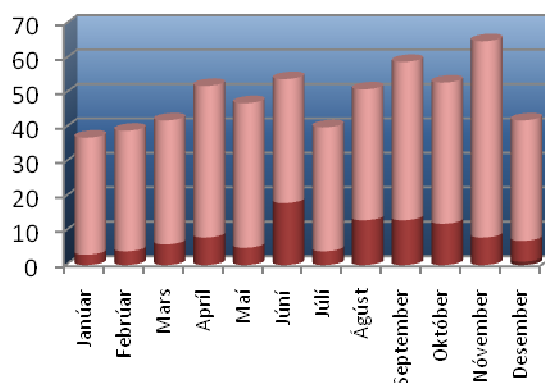
Fjöldi slysa eftir mánuðum og stigum meiðsla

	Banaslys	Slys með alvarlegum meiðslum	Slys með minniháttar meiðslum	Slys án meiðsla	Samtals
Janúar	0	3	25	339	367
Febrúar	0	4	25	310	339
Mars	0	6	22	348	376
Apríl	0	7	30	265	302
Maí	0	5	28	310	343
Júní	0	15	28	316	359
Júlí	0	4	24	235	263
Ágúst	0	13	29	269	311
September	0	9	30	347	386
Október	0	12	27	304	343
Nóvember	0	7	41	389	437
Desember	1	6	27	333	367
Samtals	1	91	336	3765	4193

Fjöldi slasaðra og látinna eftir mánuðum og stigum meiðsla

	Látnir	Alvarlega slasaðir	Lítið slasaðir	Samtals
Janúar	0	3	34	37
Febrúar	0	4	35	39
Mars	0	6	36	42
Apríl	0	8	44	52
Maí	0	5	42	47
Júní	0	18	36	54
Júlí	0	4	36	40
Ágúst	0	13	38	51
September	0	13	46	59
Október	0	12	41	53
Nóvember	0	8	57	65
Desember	1	6	35	42
Samtals	1	100	480	581

Slasaðir á höfuðborgarsvæðinu



■ Látnir ■ Alvarlega slasaðir ■ Lítið slasaðir

1.1.3 Umferðarslys í Reykjavík

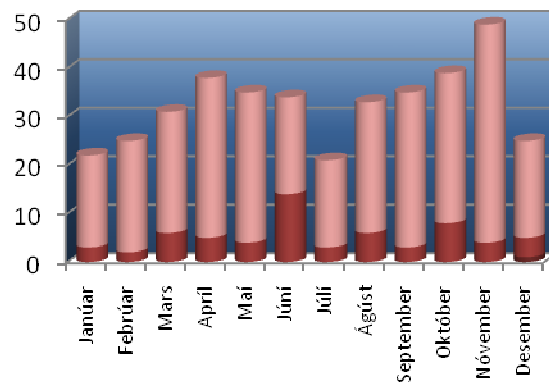
Fjöldi slysa eftir mánuðum og stigum meiðsla

	Banaslys	Slys með alvarlegum meiðslum	Slys með minniháttar meiðslum	Slys án meiðsla	Samtals
Janúar	0	3	12	238	253
Febrúar	0	2	16	220	238
Mars	0	6	16	255	277
Apríl	0	5	21	189	215
Maí	0	4	21	213	238
Júní	0	11	14	226	251
Júlí	0	3	15	166	184
Ágúst	0	6	20	195	221
September	0	3	23	234	260
Október	0	8	19	207	234
Nóvember	0	4	31	278	313
Desember	1	4	17	218	240
Samtals	1	59	225	2639	2924

Fjöldi slasaðra og látinna eftir mánuðum og stigum meiðsla

	Látnir	Alvarlega slasaðir	Lítið slasaðir	Samtals
Janúar	0	3	19	22
Febrúar	0	2	23	25
Mars	0	6	25	31
Apríl	0	5	33	38
Maí	0	4	31	35
Júní	0	14	20	34
Júlí	0	3	18	21
Ágúst	0	6	27	33
September	0	3	32	35
Október	0	8	31	39
Nóvember	0	4	45	49
Desember	1	4	20	25
Samtals	1	62	324	387

Slasaðir í Reykjavík



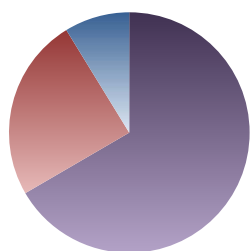
■ Látnir ■ Alvarlega slasaðir ■ Lítið slasaðir

1.1.4 Umferðarslys eftir umdæmum

Höfuðborgarsvæðið	Banaslys	Alvarleg slys	Slys með litlum meiðslum	Óhöpp án meiðsla	Samtals slys og óhöpp	Látnir	Alvarlega slasaðir	Lítið slasaðir	Slasaðir samtals
Reykjavík	1	59	225	2639	2924	1	62	324	387
Seltjarnarnes	0	0	4	31	35	0	0	4	4
Kópavogur	0	10	40	499	549	0	12	57	69
Garðabær	0	1	21	159	181	0	1	28	29
Hafnarfjörður	0	5	22	324	351	0	5	29	34
Álftanes	0	1	1	1	3	0	1	1	2
Mosfellsbær	0	3	1	69	73	0	3	2	5
Höfuðborgarsvæðið utanbæjar	0	12	22	43	77	0	16	35	51
Höfuðborgarsvæðið samtals	1	91	336	3765	4193	1	100	480	581

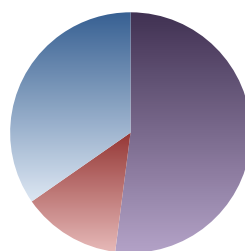
Suðurnes	Banaslys	Alvarleg slys	Slys með litlum meiðslum	Óhöpp án meiðsla	Samtals slys og óhöpp	Látnir	Alvarlega slasaðir	Lítið slasaðir	Slasaðir samtals
Vogar	0	0	1	0	1	0	0	1	1
Reykjanesbær	1	4	30	110	145	2	5	44	51
Grindavík	0	2	4	5	11	0	2	6	8
Sandgerði	0	2	2	3	7	0	2	2	4
Garður	0	0	0	3	3	0	0	0	0
Suðurnes utanbæjar	0	4	19	42	65	0	6	28	34
Suðurnes samtals	1	12	56	163	232	2	15	81	98

Fjöldi slasaðra á Höfuðborgarsvæðinu



- Reykjavík
- Aðrir bæir á Höfuðborgarsvæðinu
- Höfuðborgarsvæðið utanbæjar

Fjöldi slasaðra á Suðurnesjum

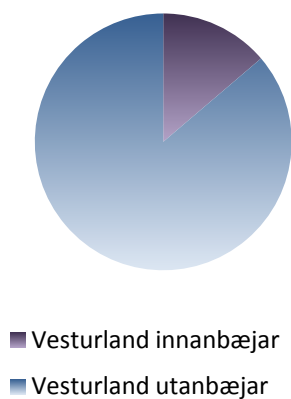


- Reykjanesbær
- Aðrir bæir á Suðurnesjum
- Suðurnes utanbæjar

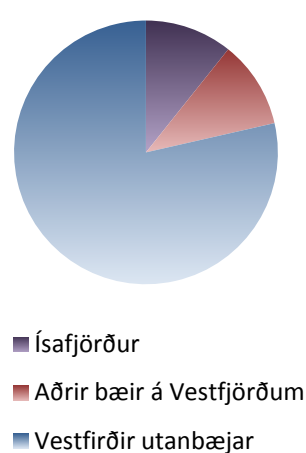
Vesturland	Banaslys	Alvarleg slys	Slys með litlum meiðslum	Óhöpp án meiðsla	Samtals slys og óhöpp	Látnir	Alvarlega slasaðir	Lítið slasaðir	Slasaðir samtals
Akranes	0	2	3	41	46	0	2	5	7
Borgarnes	1	0	1	34	36	1	0	3	4
Hvanneyri	0	0	0	1	1	0	0	0	0
Stykkishólmur	0	0	0	10	10	0	0	0	0
Grundarfjörður	0	1	1	7	9	0	1	2	3
Ólafsvík	0	0	1	5	6	0	0	1	1
Hellissandur / Rif	0	0	0	2	2	0	0	0	0
Búðardalur	0	0	0	0	0	0	0	0	0
Vesturland utanbæjar	1	15	45	145	206	1	15	78	94
Vesturland samtals	2	18	51	245	316	2	18	89	109

Vestfirðir	Banaslys	Alvarleg slys	Slys með litlum meiðslum	Óhöpp án meiðsla	Samtals slys og óhöpp	Látnir	Alvarlega slasaðir	Lítið slasaðir	Slasaðir samtals
Ísafjörður	0	0	3	21	24	0	0	3	3
Hnífsdalur	0	0	0	1	1	0	0	0	0
Bolungarvík	0	1	1	2	4	0	1	1	2
Súðavík	0	0	0	0	0	0	0	0	0
Flateyri	0	0	0	1	1	0	0	0	0
Suðureyri	0	0	0	1	1	0	0	0	0
Patreksfjörður	0	1	0	5	6	0	1	0	1
Tálknafjörður	0	0	0	1	1	0	0	0	0
Bíldudalur	0	0	0	0	0	0	0	0	0
Pingeyri	0	0	0	1	1	0	0	0	0
Vestfirðir utanbæjar	0	7	11	38	56	0	7	15	22
Vestfirðir samtals	0	9	15	71	95	0	9	19	28

Fjöldi slasaðra á Vesturlandi



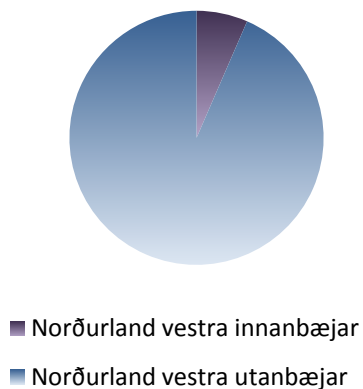
Fjöldi slasaðra á Vestfjörðum



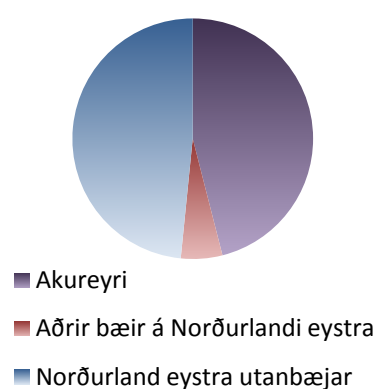
Norðurland vestra	Banaslys	Alvarleg slys	Slys með litlum meiðslum	Óhöpp án meiðsla	Samtals slys og óhöpp	Látnir	Alvarlega slasaðir	Lítið slasaðir	Slasaðir samtals
Hólmavík	0	0	1	7	8	0	0	1	1
Drangsnæs	0	0	0	0	0	0	0	0	0
Hvammstangi	0	0	0	4	4	0	0	0	0
Blönduós	0	0	1	14	15	0	0	1	1
Skagaströnd	0	0	0	1	1	0	0	0	0
Sauðárkrúkur	0	0	1	17	18	0	0	1	1
Varmahlíð	0	0	0	1	1	0	0	0	0
Hofsós	0	0	0	1	1	0	0	0	0
Síglufjörður	0	0	2	13	15	0	0	3	3
Norðurland vestra utanbæjar	1	9	33	98	141	1	10	75	86
Norðurland vestra samtals	1	9	38	156	204	1	10	81	92

Norðurland eystra	Banaslys	Alvarleg slys	Slys með litlum meiðslum	Óhöpp án meiðsla	Samtals slys og óhöpp	Látnir	Alvarlega slasaðir	Lítið slasaðir	Slasaðir samtals
Akureyri	0	8	33	208	249	0	8	50	58
Grenivík	0	0	0	0	0	0	0	0	0
Árskógssandur	0	0	0	0	0	0	0	0	0
Svalbarðseyri	0	0	0	0	0	0	0	0	0
Dalvík	0	1	0	10	11	0	1	0	1
Ólafsfjörður	0	1	1	4	6	0	1	1	2
Húsavík	0	0	0	12	12	0	0	0	0
Laugar	0	0	0	0	0	0	0	0	0
Reykjahlíð	0	0	0	0	0	0	0	0	0
Kópasker	0	0	0	0	0	0	0	0	0
Raufarhöfn	0	0	0	0	0	0	0	0	0
Pórshöfn	0	0	0	3	3	0	0	0	0
Bakkafjörður	0	1	0	0	1	0	1	0	1
Vopnafjörður	0	0	1	1	2	0	0	3	3
Norðurland eystra utanbæjar	0	6	28	107	141	0	10	51	61
Norðurland eystra samtals	0	17	63	345	425	0	21	105	126

Fjöldi slasaðra á Norðurlandi vestra



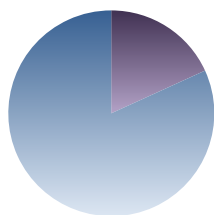
Fjöldi slasaðra á Norðurlandi eystra



Austurland	Banaslys	Alvarleg slys	Slys með litlum meiðslum	Óhöpp án meiðsla	Samtals slys og óhöpp	Látnir	Alvarlega slasaðir	Litlð slasaðir	Slasaðir samtals
Egilsstaðir	0	0	2	19	21	0	0	3	3
Seyðisfjörður	0	0	0	5	5	0	0	0	0
Borgarfjörður Eystri	0	0	0	0	0	0	0	0	0
Reyðarfjörður	0	0	1	10	11	0	0	1	1
Eskifjörður	0	0	0	12	12	0	0	0	0
Neskaupstaður	0	1	4	10	15	0	1	6	7
Fáskrúðsfjörður	0	0	0	4	4	0	0	0	0
Stöðvarfjörður	0	0	0	0	0	0	0	0	0
Breiðdalsvík	0	0	0	0	0	0	0	0	0
Djúpivogur	0	0	0	1	1	0	0	0	0
Höfn	0	0	3	10	13	0	0	3	3
Austurland utanbæjar	2	7	34	119	162	2	8	53	63
Austurland samtals	2	8	44	190	244	2	9	66	77

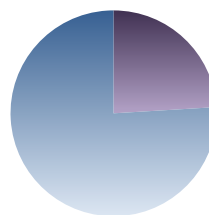
Suðurland	Banaslys	Alvarleg slys	Slys með litlum meiðslum	Óhöpp án meiðsla	Samtals slys og óhöpp	Látnir	Alvarlega slasaðir	Litlð slasaðir	Slasaðir samtals
Selfoss	0	1	18	76	95	0	1	21	22
Hveragerði	0	0	3	12	15	0	0	3	3
Þorlákshöfn	0	0	0	4	4	0	0	0	0
Eyrarbakki	0	0	0	1	1	0	0	0	0
Stokkseyri	0	0	0	1	1	0	0	0	0
Laugarás	0	0	0	0	0	0	0	0	0
Laugarvatn	0	0	0	0	0	0	0	0	0
Flúðir	0	0	1	0	1	0	0	1	1
Hella	0	0	0	4	4	0	0	0	0
Hvolsvöllur	0	0	0	10	10	0	0	0	0
Vík	0	0	0	2	2	0	0	0	0
Kirkjubæjarklaustur	0	0	0	3	3	0	0	0	0
Vestmannaeyjar	0	1	6	45	52	0	1	11	12
Suðurland utanbæjar	0	16	63	185	264	0	21	99	120
Suðurland samtals	0	18	91	343	452	0	23	135	158

Fjöldi slasaðra á Austurlandi



■ Austurland innanbæjar
■ Austurland utanbæjar

Fjöldi slasaðra á Suðurlandi



■ Suðurland innanbæjar
■ Suðurland utanbæjar

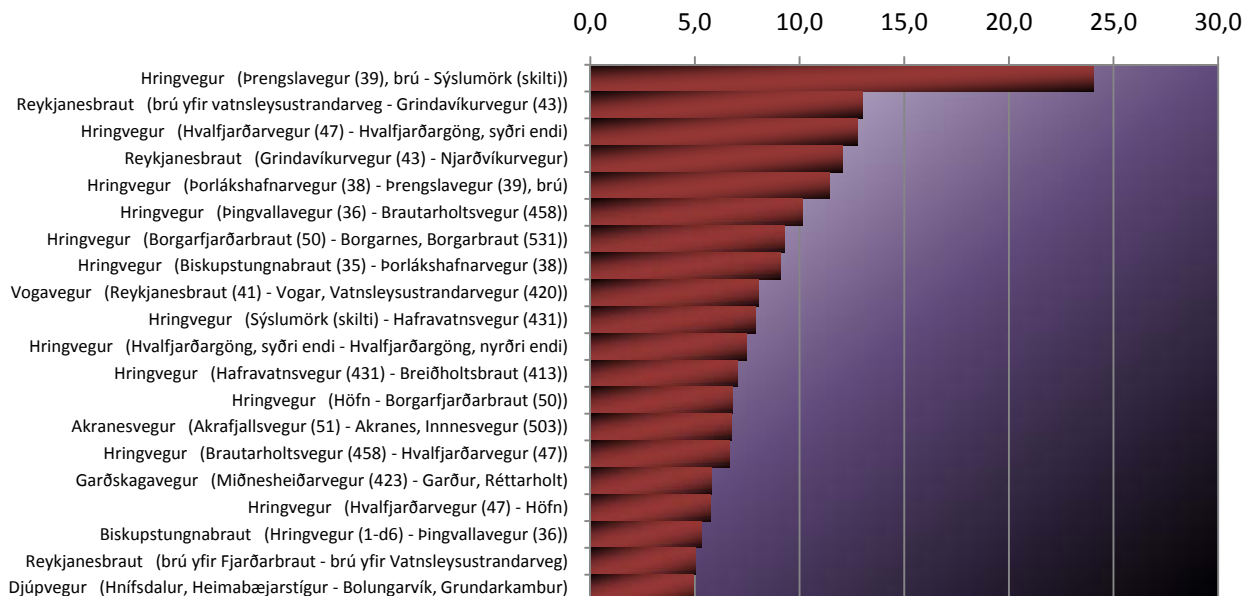
1.1.5 Hættulegustu vegir og gatnamót 2006-2010

Hættulegustu vegirnir í dreifbýli

Slys, með og án meiðsla 2006-2010

Vegnr.	Vegur	Fjöldi slysa	Lengd vegkafla (km)	Fjöldi slysa á hvern km
1-d9	Hringvegur (Prengslavegur (39), brú - Sýslumörk (skilti))	106	4,41	24,0
41-16	Reykjanesbraut (brú yfir vatnsleysustrandarveg - Grindavíkurvegur (43))	151	11,62	13,0
1-f7	Hringvegur (Hvalfjarðarvegur (47) - Hvalfjarðargöng, syðri endi)	12	0,94	12,8
41-17	Reykjanesbraut (Grindavíkurvegur (43) - Njarðvíkurvegur)	55	4,56	12,1
1-d8	Hringvegur (Þorlákshafnarvegur (38) - Prengslavegur (39), brú)	190	16,63	11,4
1-f5	Hringvegur (Þingvallavegur (36) - Brautarholtsvegur (458))	121	11,96	10,1
1-g5	Hringvegur (Borgarfjarðarbraut (50) - Borgarnes, Borgarbraut (531))	23	2,48	9,3
1-d6	Hringvegur (Biskupstungnabraut (35) - Þorlákshafnarvegur (38))	95	10,48	9,1
	Vogavegur (Reykjanesbraut (41) - Vogar, Vatnsleysustrandarvegur (420))	12	1,49	8,1
421-01	(420))	12	1,49	8,1
1-e1	Hringvegur (Sýslumörk (skilti) - Hafravatnsvegur (431))	77	9,79	7,9
1-f8	Hringvegur (Hvalfjarðargöng, syðri endi - Hvalfjarðargöng, nyrðri endi)	43	5,76	7,5
1-e2	Hringvegur (Hafravatnsvegur (431) - Breiðholtsbraut (413))	24	3,41	7,0
1-g4	Hringvegur (Höfn - Borgarfjarðarbraut (50))	57	8,41	6,8
509-01	Akranesvegur (Akrafjallsvegur (51) - Akranes, Innnesvegur (503))	10	1,48	6,8
1-f6	Hringvegur (Brautarholtsvegur (458) - Hvalfjarðarvegur (47))	24	3,61	6,6
45-01	Garðskagavegur (Miðnesheiðarvegur (423) - Garður, Réttarholt)	34	5,85	5,8
1-g3	Hringvegur (Hvalfjarðarvegur (47) - Höfn)	67	11,64	5,8
35-01	Biskupstungnabraut (Hringvegur (1-d6) - Þingvallavegur (36))	45	8,51	5,3
41-15	Reykjanesbraut (brú yfir Fjarðarbraut - brú yfir Vatnsleysustrandarveg) Djúpvvegur (Hnífsdalur, Heimabæjarstígur - Bolungarvík,	67	13,29	5,0
61-45	Grundarkambur)	44	8,9	4,9

Fjöldi slysa og óhappa á hvern km 2006-2010

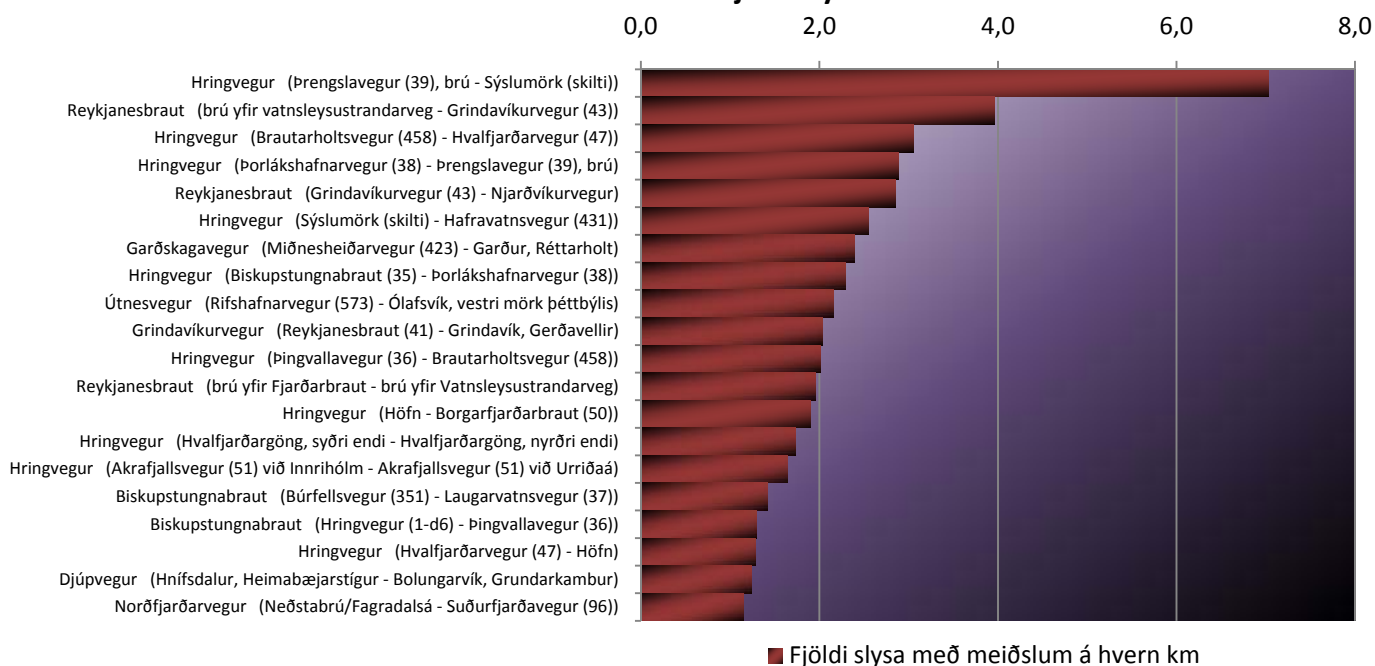


■ Fjöldi slysa og óhappa á hvern km

Slys með meiðslum 2006-2010

Vegnr.	Vegur	Fjöldi slysa með meiðslum	Lengd vegkafla (km)	Fjöldi slysa með meiðslum á hvern km
1-d9	Hringvegur (Prengslavegur (39), brú - Sýslumörk (skilti))	31	4,41	7,0
41-16	Reykjanesbraut (brú yfir vatnsleysustrandarveg - Grindavíkurvegur (43))	46	11,62	4,0
1-f6	Hringvegur (Brautarholtsvegur (458) - Hvalfjarðarvegur (47))	11	3,61	3,0
1-d8	Hringvegur (Porlákshafnarvegur (38) - Prengslavegur (39), brú)	48	16,63	2,9
41-17	Reykjanesbraut (Grindavíkurvegur (43) - Njarðvíkurvegur)	13	4,56	2,9
1-e1	Hringvegur (Sýslumörk (skilti) - Hafravatnsvegur (431))	25	9,79	2,6
45-01	Garðskagavegur (Miðnesheiðarvegur (423) - Garður, Réttarholt)	14	5,85	2,4
1-d6	Hringvegur (Biskupstungnabraut (35) - Porlákshafnarvegur (38))	24	10,48	2,3
574-				
07	Útnesvegur (Rifshafnarvegur (573) - Ólafsvík, vestri mörk þéttbýlis)	11	5,1	2,2
43-01	Grindavíkurvegur (Reykjanesbraut (41) - Grindavík, Gerðavellir)	27	13,3	2,0
1-f5	Hringvegur (Þingvallavegur (36) - Brautarholtsvegur (458))	24	11,96	2,0
41-15	Reykjanesbraut (brú yfir Fjarðarbraut - brú yfir Vatnsleysustrandarveg)	26	13,29	2,0
1-g4	Hringvegur (Höfn - Borgarfjarðarbraut (50))	16	8,41	1,9
1-f8	Hringvegur (Hvalfjarðargöng, syðri endi - Hvalfjarðargöng, nyrðri endi)	10	5,76	1,7
	Hringvegur (Akrafjallsvegur (51) við Innrihólm - Akrafjallsvegur (51) við			
1-g1	Urriðaá)	18	10,93	1,6
35-03	Biskupstungnabraut (Búrfellsvegur (351) - Laugarvatnsvegur (37))	12	8,47	1,4
35-01	Biskupstungnabraut (Hringvegur (1-d6) - Þingvallavegur (36))	11	8,51	1,3
1-g3	Hringvegur (Hvalfjarðarvegur (47) - Höfn)	15	11,64	1,3
	Djúpvægur (Hnífsdalur, Heimabæjarstígur - Bolungarvík,			
61-45	Grundarkambur)	11	8,9	1,2
92-04	Norðfjarðarvegur (Neðstabrú/Fagradalsá - Suðurfjarðavegur (96))	12	10,5	1,1

Fjöldi slysa með meiðslum á hvern km 2006-2010



Hættulegustu gatnamótin í þéttbýli

Slys, með og án meiðsla 2006-2010

Þéttbýli	Gatnamót	Fjöldi slysa
Reykjavík	Grensásvegur / Miklabraut	180
Reykjavík	Miklabraut / Kringlumýrarbraut	155
Reykjavík	Hringbraut(nýja) / Njarðargata	145
Reykjavík	Miklabraut / Háaleitisbraut	119
Reykjavík	Suðurlandsbraut / Kringlumýrarbraut / Laugavegur	116
Garðabær	Hafnarfjarðarvegur / Reykjavíkurvegur / Flatahraun / Álfanesvegur	111
Hafnarfjörður	Reykjanesbraut / Lækjargata / Hlíðarberg	97
Reykjavík	Bústaðavegur / Reykjanesbraut	97
Reykjavík	Hringbraut / Melatorg / Suðurgata	89
Reykjavík	Breiðholtsbraut / Stekkjarbakki / Skógarsel	78
Reykjavík	Kringlumýrarbraut / Háaleitisbraut	76
Reykjavík	Kringlumýrarbraut / Listabraut	73
Hafnarfjörður	Flatahraun / Bæjarhraun	70
Reykjavík	Borgartún / Kringlumýrarbraut	70
Reykjavík	Bæjarháls / Höfðabakki / Straumur	69
Reykjavík	Kringlumýrarbraut na-ramp / Bústaðavegur / Kringlumýrarbraut sa-ramp	61
Reykjavík	Suðurlandsbraut / Skeiðarvogur / Fákafen	54
Hafnarfjörður	Reykjanesbraut / Fjarðarhraun	53
Reykjavík	Sæbraut / Kringlumýrarbraut	53
Kópavogur	Nýbýlavegur / Skemmuvegur -Svört gata / Dalvegur / Nýbýlavegur	51

Slys með meiðslum 2006-2010

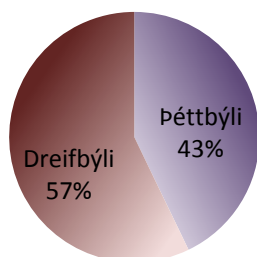
Þéttbýli	Gatnamót	Fjöldi slysa með meiðslum
Reykjavík	Grensásvegur / Miklabraut	27
Reykjavík	Suðurlandsbraut / Kringlumýrarbraut / Laugavegur	25
Reykjavík	Miklabraut / Kringlumýrarbraut	23
Reykjavík	Hringbraut(nýja) / Njarðargata	22
Reykjavík	Bústaðavegur / Reykjanesbraut	20
Reykjavík	Miklabraut / Háaleitisbraut	19
Reykjavík	Breiðholtsbraut / Stekkjarbakki / Skógarsel	17
Reykjavík	Sæbraut / Kringlumýrarbraut	15
Reykjavík	Kringlumýrarbraut na-ramp / Bústaðavegur / Kringlumýrarbraut sa-ramp	14
Reykjavík	Borgartún / Kringlumýrarbraut	13
Hafnarfjörður	Hraunbrún / Reykjavíkurvegur / Flatahraun / Reykjavíkurvegur	12
Reykjavík	Sæbraut / Holtavegur	10
Reykjavík	Lyngháls / Stuðlaháls	10
Reykjavík	Rampi Stekkjarbreykjanesb / Stekkjarbakki / Slaufa	10
Garðabær	Hafnarfjarðarvegur / Reykjavíkurvegur / Flatahraun / Álfanesvegur	9
Hafnarfjörður	Hólshraun / Fjarðarhraun	9
Kópavogur	Nýbýlavegur / Skemmuvegur -Svört gata / Dalvegur / Nýbýlavegur	9
Reykjavík	Lækjargata / Austurstræti / Bankastræti	9
Reykjavík	Háaleitisbraut / Bústaðavegur	9
Reykjavík	Kringlumýrarbraut / Háaleitisbraut	8



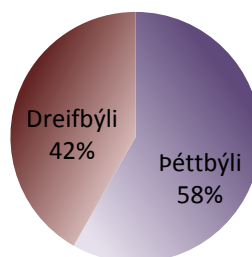
1.1.6 Fjöldi slysa í dreifbýli og þéttbýli

	Banaslys	Slys með alvarlegum meiðslum	Slys með minniháttar meiðslum	Slys án meiðsla	Samtals
Þéttbýli	3	106	439	4501	5049
Dreifbýli	4	76	255	777	1112
Samtals	7	182	694	5278	6161

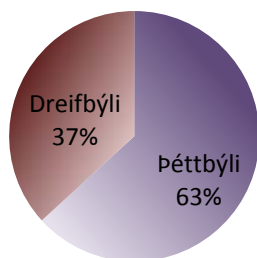
Banaslys



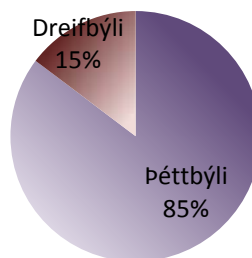
Slys með alvarlegum meiðslum



Slys með minniháttar meiðslum



Eignatjón eingöngu

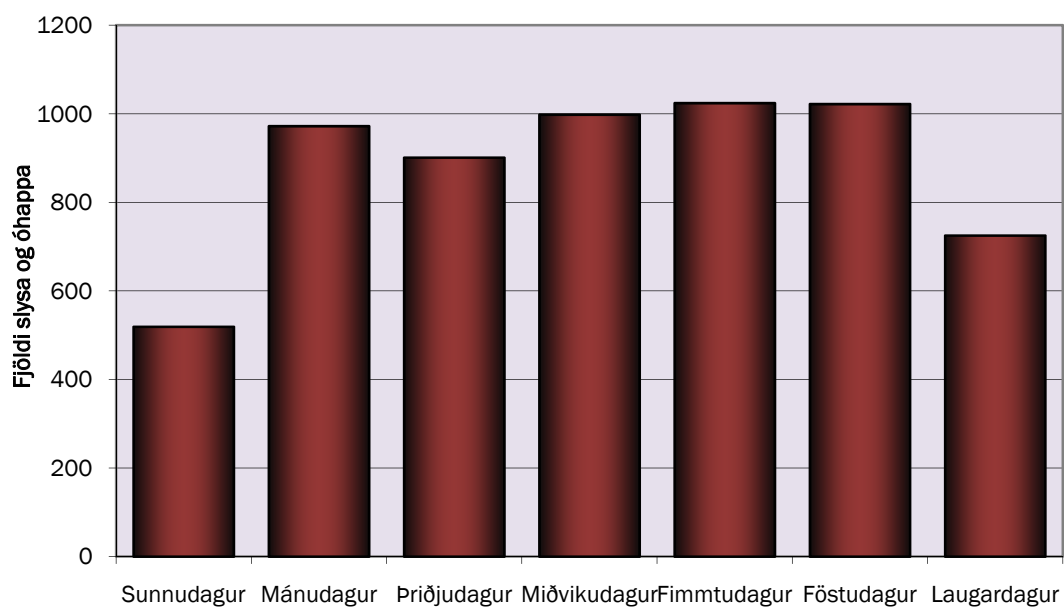


1.2 Tími umferðarslysa

1.2.1 Umferðarslys eftir vikudögum

	Banaslys	Slys með alvarlegum meiðslum	Slys með minniháttar meiðslum	Slys án meiðsla	Samtals
Sunnudagur	0	26	86	407	519
Mánudagur	2	27	106	837	972
Þriðjudagur	0	19	78	804	901
Miðvikudagur	0	31	109	858	998
Fimmtudagur	0	29	102	893	1024
Föstudagur	0	33	107	882	1022
Laugardagur	5	17	106	597	725
Samtals	7	182	694	5278	6161

Fjöldi slysa og óhappa eftir vikudögum

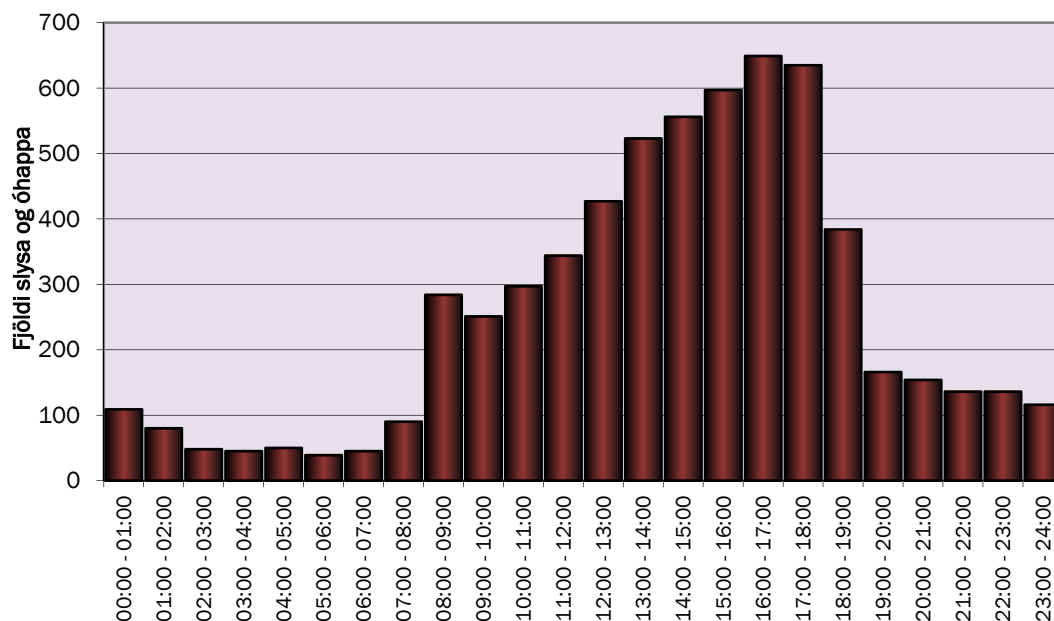


1.2.2 Umferðarslys eftir tíma sólarhrings

Fjöldi slysa

	Banaslys	Slys með alvarlegum meiðslum	Slys með minniháttar meiðslum	Slys án meiðsla	Samtals
00:00 - 01:00	0	7	7	95	109
01:00 - 02:00	0	4	11	65	80
02:00 - 03:00	0	1	14	33	48
03:00 - 04:00	0	5	7	33	45
04:00 - 05:00	0	3	10	37	50
05:00 - 06:00	0	1	7	31	39
06:00 - 07:00	1	2	8	34	45
07:00 - 08:00	1	5	15	69	90
08:00 - 09:00	0	7	25	252	284
09:00 - 10:00	0	3	27	221	251
10:00 - 11:00	0	7	22	268	297
11:00 - 12:00	0	6	40	298	344
12:00 - 13:00	0	11	34	382	427
13:00 - 14:00	1	13	63	446	523
14:00 - 15:00	1	16	59	480	556
15:00 - 16:00	0	13	55	529	597
16:00 - 17:00	1	22	57	569	649
17:00 - 18:00	1	13	60	561	635
18:00 - 19:00	0	13	40	331	384
19:00 - 20:00	1	7	30	128	166
20:00 - 21:00	0	8	23	123	154
21:00 - 22:00	0	5	27	104	136
22:00 - 23:00	0	6	26	104	136
23:00 - 24:00	0	4	27	85	116
Samtals	7	182	694	5278	6161

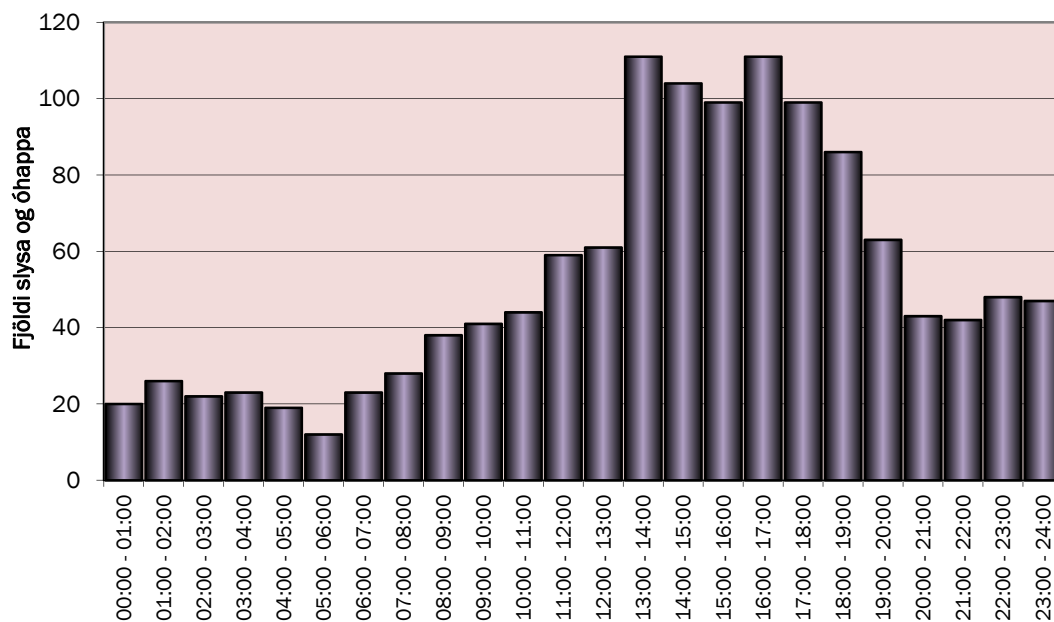
Fjöldi slysa og óhappa eftir tíma sólarhrings



Fjöldi slasaðra

	Látnir	Alvarlega slasaðir	Lítið slasaðir	Samtals slasaðir
00:00 - 01:00	0	7	13	20
01:00 - 02:00	0	7	19	26
02:00 - 03:00	0	1	21	22
03:00 - 04:00	0	8	15	23
04:00 - 05:00	0	3	16	19
05:00 - 06:00	0	1	11	12
06:00 - 07:00	2	3	18	23
07:00 - 08:00	1	5	22	28
08:00 - 09:00	0	7	31	38
09:00 - 10:00	0	3	38	41
10:00 - 11:00	0	10	34	44
11:00 - 12:00	0	7	52	59
12:00 - 13:00	0	11	50	61
13:00 - 14:00	1	15	95	111
14:00 - 15:00	1	16	87	104
15:00 - 16:00	0	13	86	99
16:00 - 17:00	1	25	85	111
17:00 - 18:00	1	13	85	99
18:00 - 19:00	0	16	70	86
19:00 - 20:00	1	8	54	63
20:00 - 21:00	0	8	35	43
21:00 - 22:00	0	5	37	42
22:00 - 23:00	0	9	39	48
23:00 - 24:00	0	4	43	47
Samtals	8	205	1056	1269

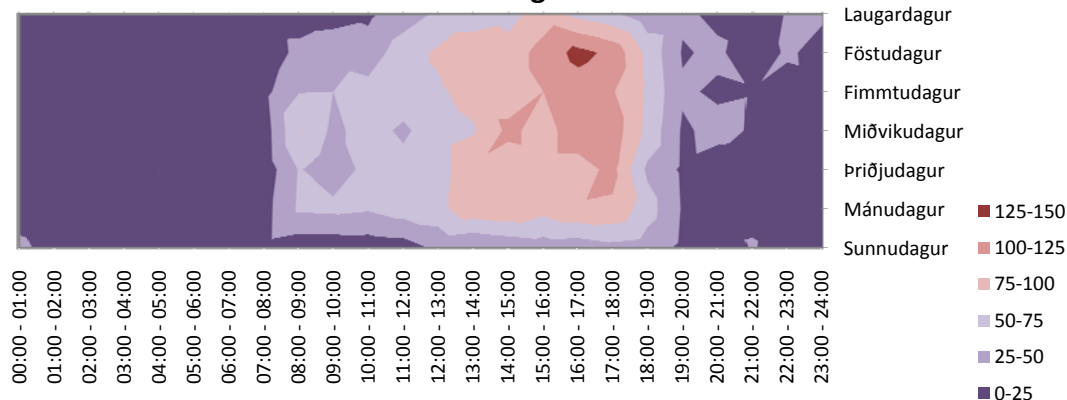
Fjöldi slasaðra eftir tíma sólarhrings



1.2.3 Umferðarslys eftir vikudögum og tíma sólarhrings

	Sun	Mán	Þrið	Mið	Fim	Fös	Lau	Samtals
00:00 - 01:00	31	12	12	10	17	7	20	109
01:00 - 02:00	15	6	11	2	14	12	20	80
02:00 - 03:00	19	5	3	6	5	1	9	48
03:00 - 04:00	22	2	2	1	3	4	11	45
04:00 - 05:00	22	2	1	3	2	6	14	50
05:00 - 06:00	10	3	2	3	3	2	16	39
06:00 - 07:00	13	4	4	3	5	6	10	45
07:00 - 08:00	17	16	10	12	18	7	10	90
08:00 - 09:00	9	54	52	76	49	33	11	284
09:00 - 10:00	9	57	34	45	50	42	14	251
10:00 - 11:00	11	53	59	59	59	36	20	297
11:00 - 12:00	13	63	58	46	63	64	37	344
12:00 - 13:00	31	67	62	63	71	79	54	427
13:00 - 14:00	23	94	96	72	85	98	55	523
14:00 - 15:00	31	97	85	106	86	86	65	556
15:00 - 16:00	37	84	90	90	100	110	86	597
16:00 - 17:00	35	98	90	115	112	133	66	649
17:00 - 18:00	43	96	107	114	102	118	55	635
18:00 - 19:00	38	61	45	68	71	68	33	384
19:00 - 20:00	20	23	21	22	28	23	29	166
20:00 - 21:00	16	21	15	31	22	29	20	154
21:00 - 22:00	26	22	13	23	24	12	16	136
22:00 - 23:00	19	20	12	15	16	28	26	136
23:00 - 24:00	9	12	17	13	19	18	28	116
Samtals	519	972	901	998	1024	1022	725	6161

Fjöldi umferðarslysa og -óhappa eftir vikudögum og tíma sólarhrings



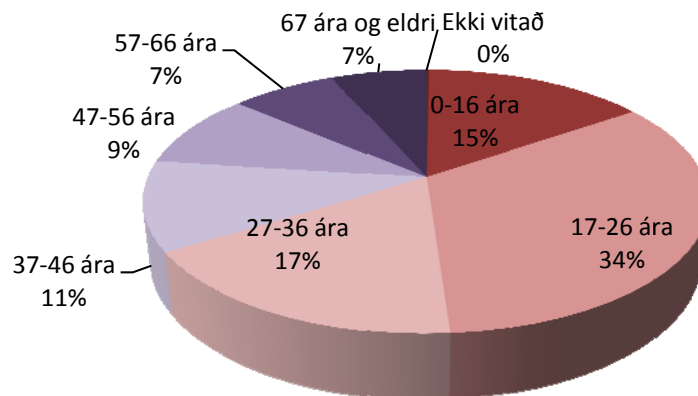
Á myndinni hér að ofan sést að flest slys gerast á föstudögum milli 16 og 17. Þar er svæðið dekkst á myndinni ásamt þriðjudögum milli 16 og 17. Áberandi er við samanburð á annatímunum tveimur, á morgnana (fyrir vinnu) á virkum dögum og milli kl. 16 og 18 (eftir vinnu) á virkum dögum þá eru mun fleiri slys um eftirmiðdaginn.

1.3 Aldur, kyn og þjóðerni

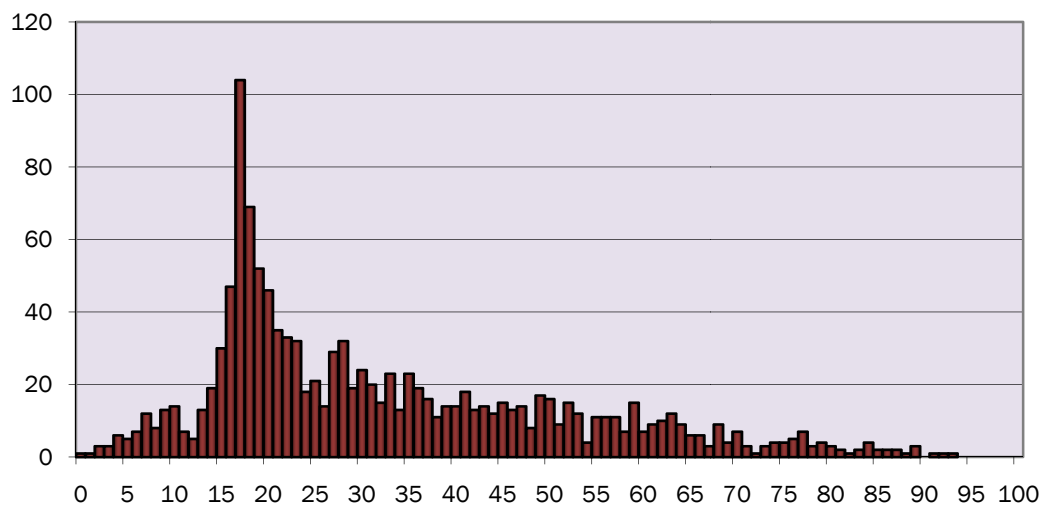
1.3.1 Aldursskipting slasaðra og látinna

	Látinir	Alvarlega slasaðir	Lítið slasaðir	Samtals
Ekki vitað	0	1	1	2
0-16 ára	0	33	161	194
17-26 ára	3	54	367	424
27-36 ára	1	29	187	217
37-46 ára	0	23	117	140
47-56 ára	1	31	86	118
57-66 ára	1	16	75	92
67 ára og eldri	2	18	62	82
Samtals	8	205	1056	1269

Aldursskipting slasaðra og látinna í umferðarslysum

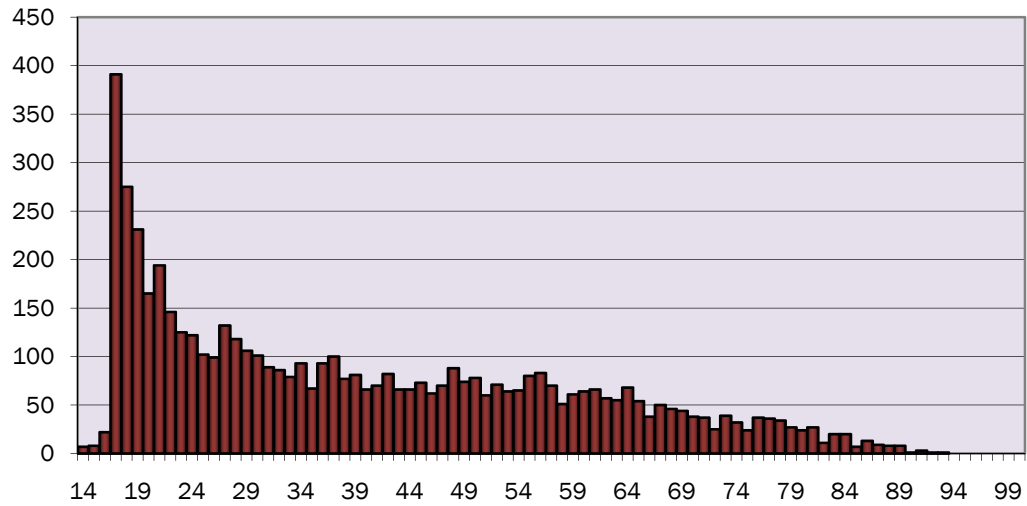


Fjöldi slasaðra og látinna eftir aldri

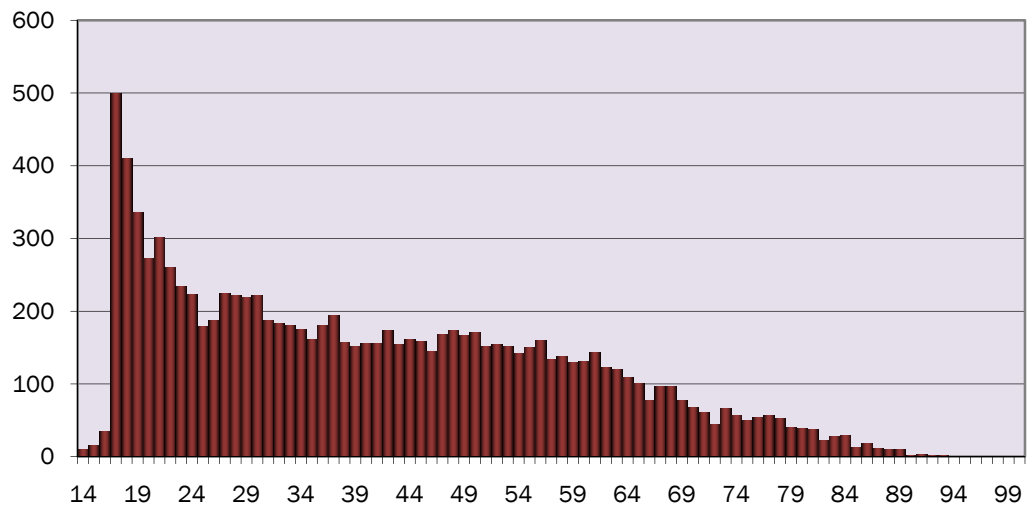


1.3.2 Aldur ökumanna

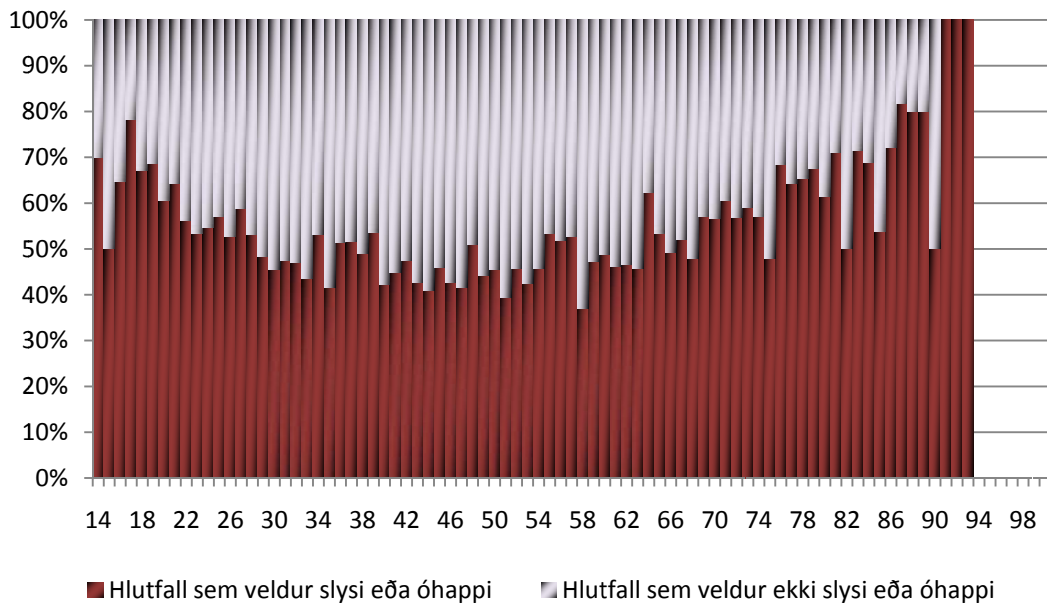
Aldur ökumanna sem valda slysum og óhöppum



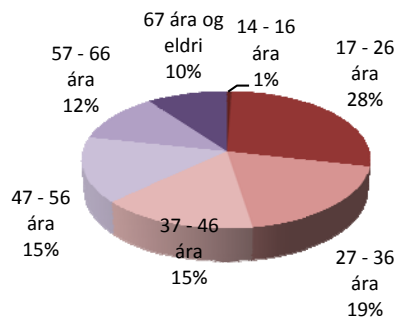
Aldur ökumanna sem lenda í slysum og óhöppum



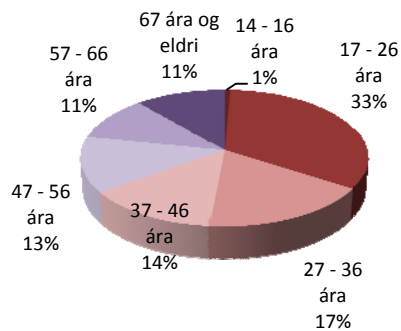
Aldur ökumanna sem valda og valda ekki slysi eða óhappi



Aldursskipting ökumanna sem lenda í umferðarslysum og óhöppum



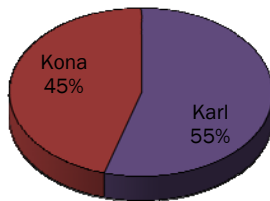
Aldursskipting ökumanna sem valda umferðarslysum og óhöppum



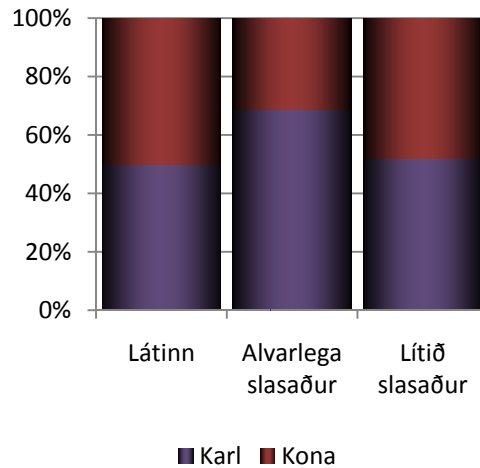
1.3.3 Kyn slasaðra og látinna

	Karl	Kona	Samtals
Látinn	4	4	8
Alvarlega slasaður	141	64	205
Lítið slasaður	547	509	1056
Samtals	692	577	1269

Kyn slasaðra og látinna

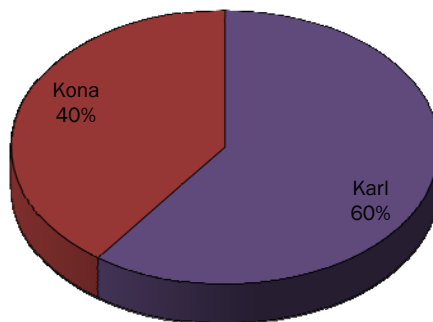


Kyn slasaðra og látinna



1.3.4 Kyn ökumanna í umferðarslysum

Kyn ökumanna sem lenda í umferðarslysum / umferðaróhöppum



1.3.5 Þjóðerni slasaðra

	Látnir	Alvarlega slasaðir	Lítið slasaðir	Samtals
Ísland	7	173	938	1118
Pólland	0	3	20	23
Frakkland	0	5	9	14
Víetnam	0	0	11	11
Kína	0	5	5	10
Þýskaland	0	3	6	9
Stóra Bretland	0	2	7	9
Spánn	0	2	5	7
Ítalía	0	1	6	7
Litháen	0	2	4	6
Danmörk	0	1	5	6
Hong Kong	0	0	5	5
Bandaríkin	0	0	4	4
Kanada	0	1	2	3
Svíss	0	1	2	3
Rússland	0	1	2	3
Filippseyjar	0	0	3	3
Noregur	1	0	1	2
Nepal	0	1	1	2
Ástralía	0	0	2	2
Sri Lanka	0	0	2	2
Svíþjóð	0	0	2	2
Taíland	0	0	2	2
Taiwan	0	0	2	2
Belgía	0	1	0	1
Guinea	0	1	0	1
Japan	0	1	0	1
Úkraína	0	1	0	1
Austurríki	0	0	1	1
Kúba	0	0	1	1
Gana	0	0	1	1
Írland	0	0	1	1
Marakkó	0	0	1	1
Mexíkó	0	0	1	1
Mongólía	0	0	1	1
Portúgal	0	0	1	1
Venesúela	0	0	1	1
Júgóslavía	0	0	1	1
Samtals	8	205	1056	1269

	Látnir	Alvarlega slasaðir	Lítið slasaðir	Samtals
Íslenskir	7	173	938	1118
Erlendir	1	32	118	151
Samtals	8	205	1056	1269

	Látnir	Alvarlega slasaðir	Lítið slasaðir	Samtals
Íslenskir	87,5%	84,4%	88,8%	88,1%
Erlendir	12,5%	15,6%	11,2%	11,9%

1.3.6 Búseta ökumanna

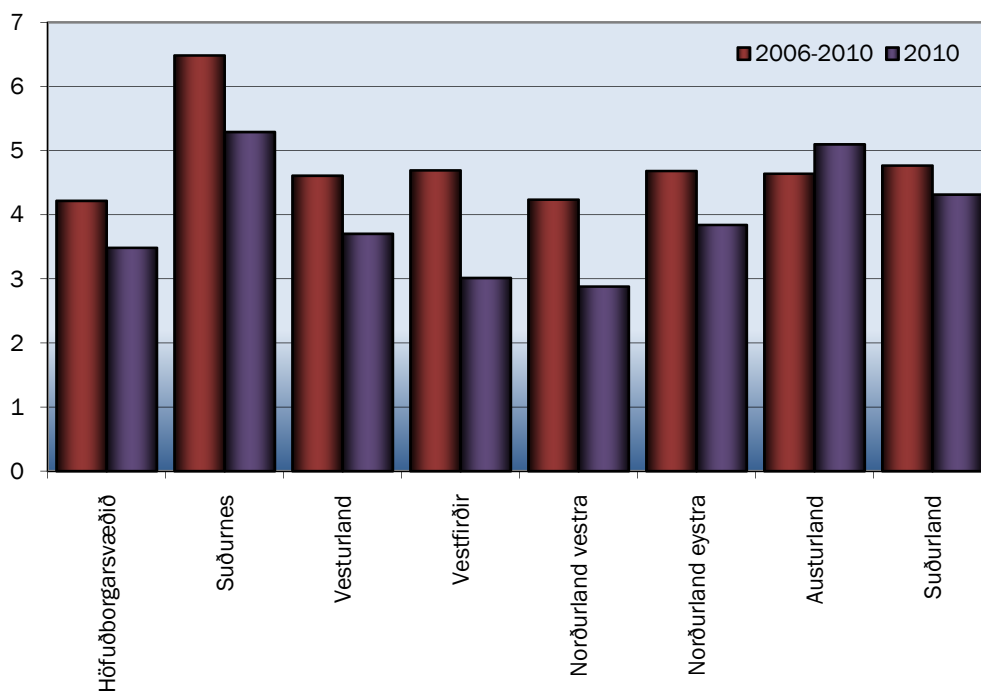
Fjöldi ökumanna sem lenti í slysi árið 2010 eftir búsetu ökumanns

Búseta	Íbúafjöldi 2010	Fjöldi ökumanna sem lenti í slysi eða óhappi	Fjöldi ökumanna sem lenti í slysi með meiðslum	Fjöldi ökumanna sem lenti í slysi eða óhappi á hverja 1000 íbúa	Fjöldi ökumanna sem lenti í slysi með meiðslum á hverja 1000 íbúa
Höfuðborgarsvæðið	200.912	6080	700	30,3	3,5
Suðurnes	21.359	438	113	20,5	5,3
Vesturland	15.661	310	58	19,8	3,7
Vestfirðir	6.305	96	19	15,2	3,0
Norðurland vestra	9.374	158	27	16,9	2,9
Norðurland eystra	28.377	519	109	18,3	3,8
Austurland	11.768	244	60	20,7	5,1
Suðurland	23.874	527	103	22,1	4,3
Reykjavík	118.328	3644	427	30,8	3,6
Seltjarnarnes	4.395	143	12	32,5	2,7
Kópavogur	30.357	931	115	30,7	3,8
Hafnarfjörður	25.913	821	85	31,7	3,3
Garðabær	10.643	294	32	27,6	3,0
Mosfellsbær	8.755	191	22	21,8	2,5
Reykjanesbær	14.091	262	68	18,6	4,8
Akranes	6.538	108	20	16,5	3,1
Akureyri	17.295	329	72	19,0	4,2
Selfoss	6.496	152	30	23,4	4,6
Vestmannaeyjar	4.135	79	16	19,1	3,9
Ísafjörður	2.674	31	3	11,6	1,1
Egilstaðir	2.690	56	14	20,8	5,2

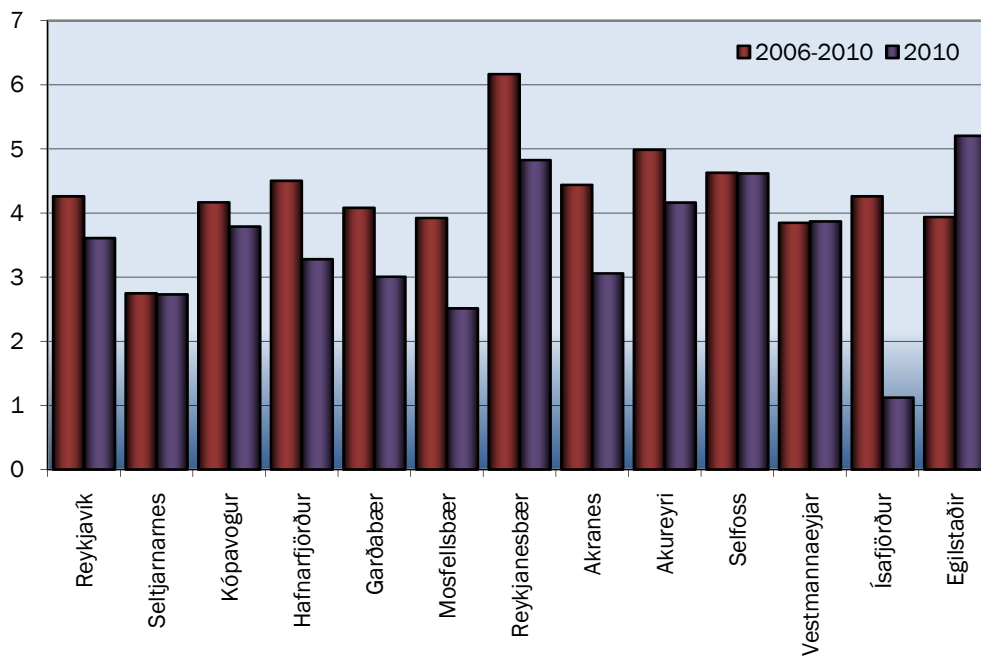
Fjöldi ökumanna sem lenti í slysi árin 2006 - 2010 eftir búsetu ökumanns

Búseta	Meðal-íbúafjöldi 2006-2010	Meðalfjöldi ökumanna sem lenti í slysi eða óhappi	Meðalfjöldi ökumanna sem lenti í slysi með meiðslum	Meðalfjöldi ökumanna sem lenti í slysi eða óhappi á hverja 1000 íbúa	Meðalfjöldi ökumanna sem lenti í slysi með meiðslum á hverja 1000 íbúa
Höfuðborgarsvæðið	195.897	6425	826	32,8	4,2
Suðurnes	20.078	616	130	30,7	6,5
Vesturland	15.579	390	72	25,0	4,6
Vestfirðir	6.393	154	30	24,1	4,7
Norðurland vestra	9.490	206	40	21,7	4,2
Norðurland eystra	28.187	636	132	22,6	4,7
Austurland	12.973	286	60	22,0	4,6
Suðurland	23.407	654	112	27,9	4,8
Reykjavík	117.664	3948	501	33,5	4,3
Seltjarnarnes	4.439	126	12	28,3	2,7
Kópavogur	28.651	898	119	31,3	4,2
Hafnarfjörður	24.610	855	111	34,7	4,5
Garðabær	9.997	293	41	29,3	4,1
Mosfellsbær	8.158	240	32	29,4	3,9
Reykjanesbær	13.004	387	80	29,8	6,2
Akranes	6.262	134	28	21,5	4,4
Akureyri	17.004	408	85	24,0	5,0
Selfoss	6.222	185	29	29,8	4,6
Vestmannaeyjar	4.106	90	16	22,0	3,8
Ísafjörður	2.723	58	12	21,2	4,3
Egilstaðir	2.590	52	10	19,9	3,9

Fjöldi ökumanna sem lendir í slysi með meiðslum
á hverja 1000 íbúa (búseta ökumanna)
- Landshlutar -

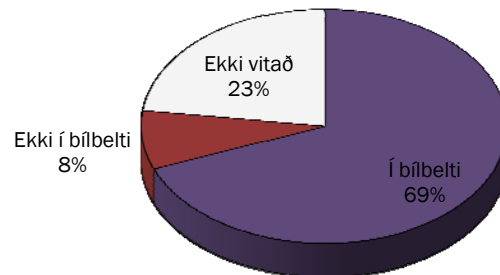


Fjöldi ökumanna sem lendir í slysi með meiðslum
á hverja 1000 íbúa (búseta ökumanna)
- Landshlutar -



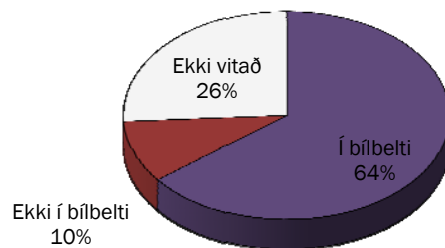
1.4 Bílbeltanotkun

1.4.1 Bílbeltanotkun slasaðra og látinna

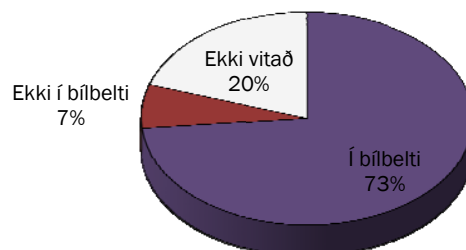


1.4.2 Bílbeltanotkun kynjanna

Karlmenn sem slasast í umferðinni



Konur sem slasast í umferðinni



1.5 Vegfarendur

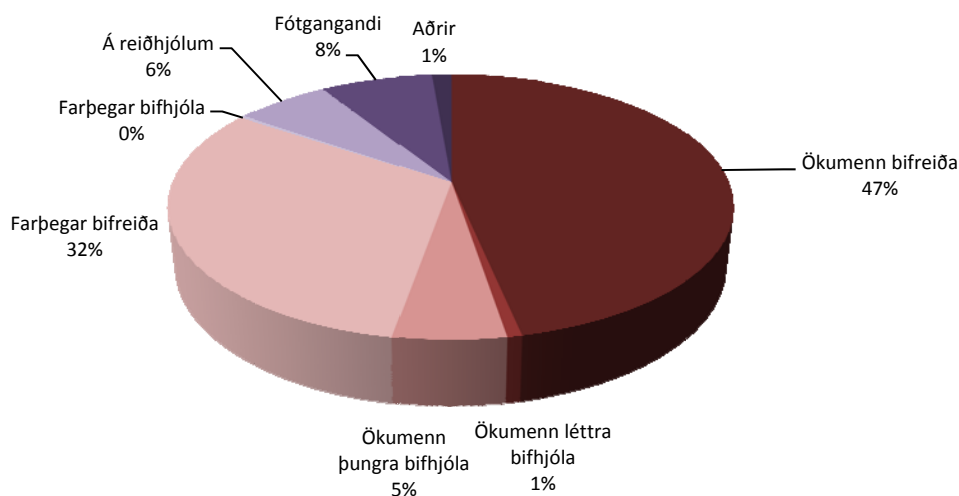
1.5.1 Slasaðir og látinir eftir vegfarendahópum

	Slasaðir og látinir alls				Slasaðir og látinir ökumenn			
	Látinir	Alvarlega slasaðir	Lítið slasaðir	Samtals	Látinir	Alvarlega slasaðir	Lítið slasaðir	Samtals
Í fólksbílum	4	91	816	911	2	50	489	541
Í hópferðarbílum	0	6	12	18	0	0	4	4
Í sendib./vörub./flutn.b.	1	3	53	57	1	2	40	43
Á léttum bifhjólum	0	5	5	10	0	5	4	9
Á þungum bifhjólum	1	37	33	71	1	36	31	68
Á reiðhjólum	0	21	61	82	0	21	60	81
Fótgangandi	2	32	62	96				
Aðrir	0	10	14	24	0	8	10	18
Samtals	8	205	1056	1269	4	122	638	764

1.5.2 Aldursskipting vegfarendahópa slasaðra og látinna

	Ekki vitað	6 ára og yngra	7-14 ára	15-16 ára	17-20 ára	21-24 ára	25-64 ára	65 ára og eldra	Alls
Ökumenn bifreiða	0	0	1	1	132	65	341	52	592
Ökumenn létttra bifhjóla	0	0	2	5	1	0	0	1	9
Ökumenn þungra bifhjóla	0	0	0	0	3	3	59	3	68
Farþegar bifreiða	2	19	32	53	117	39	117	22	401
Farþegar bifhjóla	0	1	0	2	0	0	1	0	4
Á reiðhjólum	0	2	36	7	3	1	28	5	82
Fótgangandi	0	4	18	6	13	7	37	11	96
Aðrir	0	0	2	3	2	3	7	0	17
Samtals	2	26	91	77	271	118	590	94	1269

Vegfarendahópar slasaðra og látinna í umferðarslysum

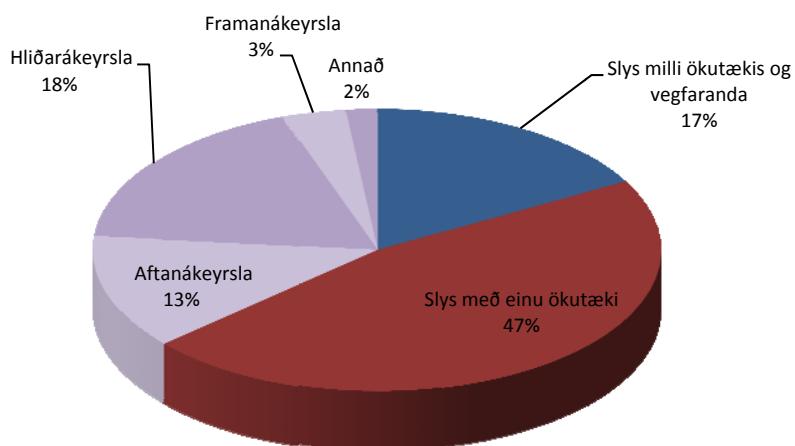


1.6 Tegundir og orsakir slysa

1.6.1 Tegundir slysa (Slys með meiðslum og banaslys)

	Fjöldi slysa með meiðslum	Fjöldi látinna	Fjöldi slasaðra
Slys milli ökutækis og óvarins vegfaranda	149	2	153
Slys með einu ökutæki	412	3	591
Slys með fleiri en einu ökutæki þar af...	322	3	517
Aftanákeyrsla	115	0	184
Hliðarákeyrsla	159	2	251
Framanákeyrsla	32	1	61
Annað (þ.á.m. árekstur á kyrrstætt ökutæki)	16	0	21
Samtals slys	883	8	1261

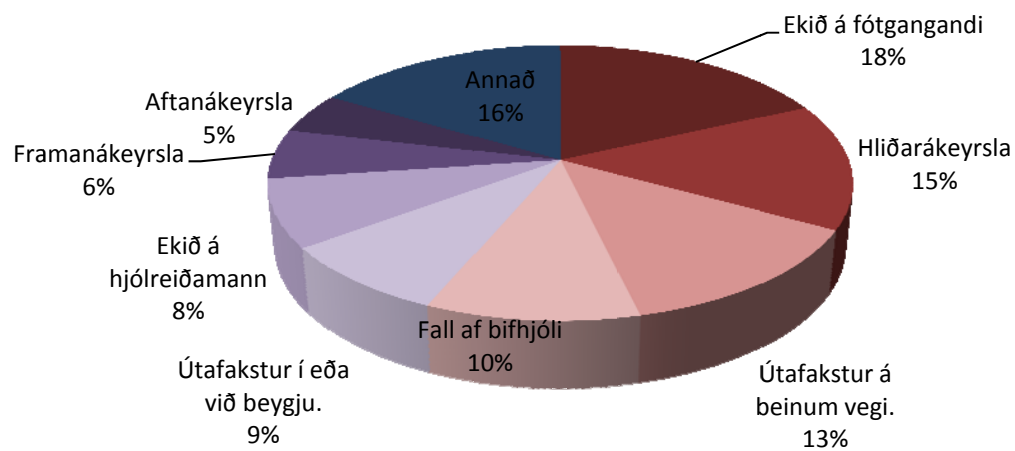
Tegundir slysa með meiðslum eða dauðsföllum



1.6.2 Tegundir alvarlegra slysa og banaslysa

	Fjöldi slysa
Ekið á fótgangandi	34
Hliðarákeyrsla	28
Útafakstur á beinum vegi.	25
Fall af bifhjóli	19
Útafakstur í eða við beygju.	16
Ekið á hjólréiðamann	15
Framanákeyrsla	11
Aftanákeyrsla	9
Ekið á hlut, hlutir fjúka eða falla á ökutæki	8
Ökutæki veltur á vegi	5
Reiðhjólamaður fellur	5
Slys í hringtorgi	3
Ekið á ljósastaur	3
Ekið á ökutæki á bifreiðastæði	3
Slys er farþegi fellur út úr bifreið.	2
Slys í strætisvagni	1
Ekið fram af bryggju, brú eða í vatn eða á.	1
Ekið á kyrrstætt ökutæki á eða við akbraut	1
Samtals	189

Tegundir alvarlegra slysa og banaslysa

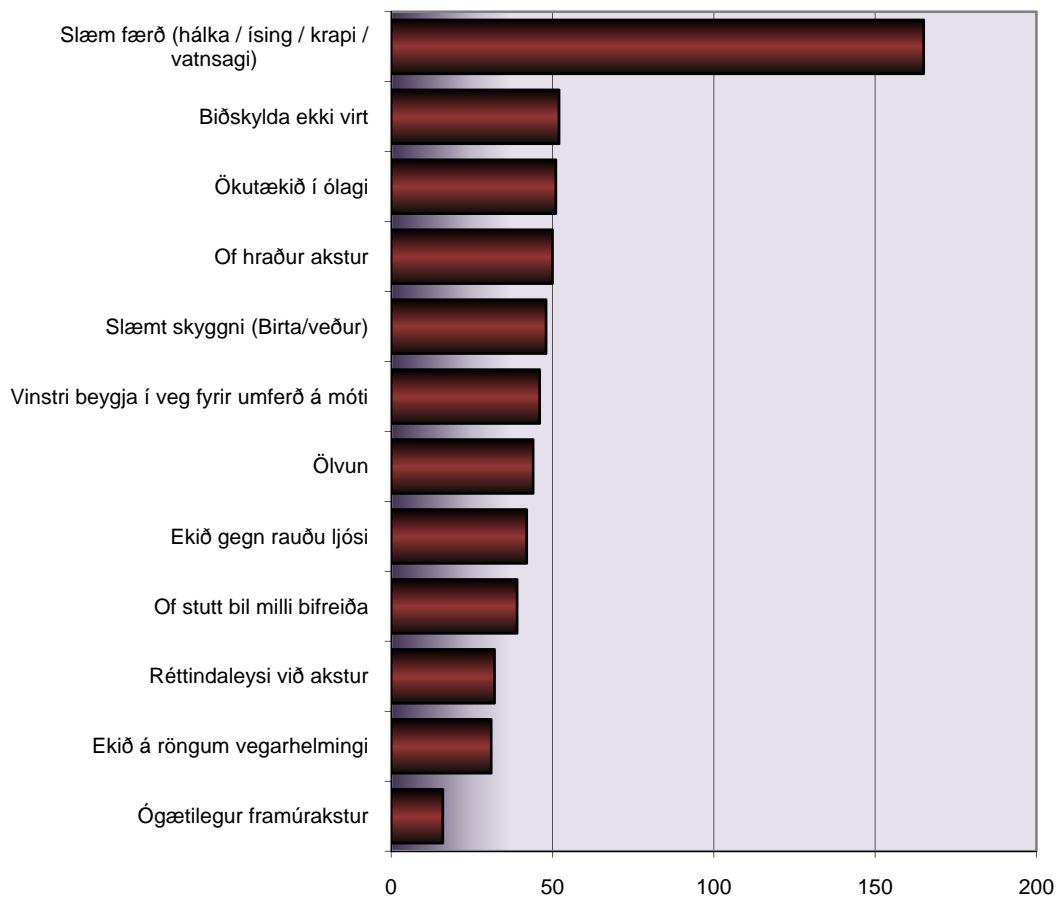


1.6.3 Orsakir slysa

Valdar orsakir slysa með meiðslum

	Fjöldi slysa
Slæm færð (hálfka / ísing / krapi / vatnsagi)	165
Biðskylda ekki virt	52
Ökutækið í ólagi	51
Of hraður akstur	48
Slæmt skyggni (Birta/veður)	48
Vinstri beygja í veg fyrir umferð á móti	46
Ölvun	44
Ekið gegn rauðu ljósi	42
Of stutt bil milli bifreiða	39
Réttindaleysi við akstur	32
Ekið á röngum vegarhelmingi	31
Ógætilegur framúrakstur	16

Valdar orsakir slysa



Ath. Flest slysin eru af völdum gáleysis eða rangra aðgerða ökumanns. Þær orsakir koma ekki fram hér. Listinn hér að ofan er ekki tæmandi heldur eru aðeins valdar algengustu orsakirnar. Einnig má nefna að hvert slys getur haft fleiri en eina orsök og því er summa allra orsaka ávallt meiri en fjöldi slysa.

1.7 Aðstæður við slys

1.7.1 Veður

	Banaslys	Slys með alvarlegum meiðslum	Slys með minniháttar meiðslum	Slys án meiðsla	Samtals
<i>Ekki vitað</i>	0	33	99	1074	1206
<i>Sólskin</i>	1	36	130	305	472
<i>Bjart</i>	3	11	63	2268	2345
<i>Skýjað</i>	3	68	245	997	1313
<i>Hálfskýjað</i>	0	5	40	236	281
<i>Regn</i>	0	11	61	165	237
<i>Snjócoma</i>	0	6	15	72	93
<i>Þoka</i>	0	2	4	15	21
<i>Stormur</i>	0	0	7	27	34
<i>Slydda</i>	0	1	6	19	26
<i>Skafranningur</i>	0	1	10	36	47
<i>Élþagangur</i>	0	8	14	52	74
<i>Annað</i>	0	0	0	12	12
Samtals	7	182	694	5278	6161

1.7.2 Færð

	Banaslys	Slys með alvarlegum meiðslum	Slys með minniháttar meiðslum	Slys án meiðsla	Samtals
<i>Ekki vitað</i>	1	30	87	756	874
<i>Þurr, góð færð</i>	5	91	322	2874	3292
<i>Blautt</i>	1	30	119	851	1001
<i>Hálka, ísing</i>	0	15	110	536	661
<i>Þungfært, snjór</i>	0	2	9	99	110
<i>Hálka og snjór</i>	0	14	47	162	223
Samtals	7	182	694	5278	6161

1.7.3 Birta

	Banaslys	Slys með alvarlegum meiðslum	Slys með minniháttar meiðslum	Slys án meiðsla	Samtals
<i>Ekki vitað</i>	1	30	74	811	916
<i>Myrkur</i>	1	23	72	320	416
<i>Rökkur</i>	0	7	24	182	213
<i>Götulýsing</i>	1	10	94	343	448
<i>Dagsbirta</i>	4	112	430	3622	4168
Samtals	7	182	694	5278	6161

2 Umferðarslys á árunum 2001 - 2010

2.1 Fjöldi slysa eftir meiðslum

2.1.1 Allt landið

Fjöldi slysa á landinu öllu

	Banaslys	Alvarleg slys	Slys með litlum meiðslum	Slys með meiðslum samtals	Óhöpp án meiðsla	Slys og óhöpp samtals	Fjöldi ökutækja	Fjöldi slysa með meiðslum á hver 1000 ökutæki
2001	19	128	716	863	6976	7839	212880	4,1
2002	22	130	855	1007	6825	7832	215769	4,7
2003	20	120	667	807	7145	7952	223251	3,6
2004	20	97	693	810	7848	8658	235842	3,4
2005	16	107	564	687	7534	8221	254857	2,7
2006	28	128	759	915	7438	8353	272905	3,4
2007	15	166	966	1147	6424	7571	293299	3,9
2008	12	164	909	1085	4547	5632	301396	3,6
2009	15	158	720	893	5649	6542	296714	3,0
2010	7	182	694	883	5278	6161	296479	3,0
<i>Meðaltal</i>	17,4	138	754	910	6566	7476	260339	3,5

Fjöldi slasaðra og látinna á landinu öllu

	Látnir	Alvarlega slasaðir	Lítið slasaðir	Slasaðir alls	Fjöldi íbúa	Fjöldi slasaðra á hverja 1000 íbúa
2001	24	158	1120	1302	286250	4,5
2002	29	164	1321	1514	288201	5,3
2003	23	145	1076	1244	290570	4,3
2004	23	115	1041	1179	293577	4,0
2005	19	129	884	1032	299404	3,4
2006	31	153	1174	1358	307261	4,4
2007	15	195	1463	1673	312872	5,3
2008	12	200	1373	1585	319756	5,0
2009	17	170	1112	1299	319368	4,1
2010	8	205	1056	1269	317630	4,0
<i>Meðaltal</i>	20,1	163	1162	1346	303489	4,4

2.1.2 Höfuðborgarsvæðið

Fjöldi slysa á höfuðborgarsvæðinu

	Banaslys	Alvarleg slys	Slys með litlum meiðslum	Slys með meiðslum samtals	Óhöpp án meiðsla	Slys og óhöpp samtals	Fjöldi ökutækja	Fjöldi slysa með meiðslum á hver 1000 ökutæki
2001	8	51	434	493	4997	5983	124139	4,0
2002	2	63	481	546	4839	5931	125751	4,3
2003	3	47	392	442	4963	5847	131251	3,4
2004	5	42	367	414	5551	6379	140923	2,9
2005	3	48	331	382	5384	6148	157504	2,4
2006	11	57	414	482	5252	6216	174120	2,8
2007	1	68	544	613	4140	5366	176584	3,5
2008	4	71	436	511	2432	3454	170934	3,0
2009	3	81	316	400	3904	4304	166192	2,4
2010	1	91	336	428	3765	4193	165202	2,6
<i>Meðaltal</i>	4,1	62	405	471	4523	5382	153260	3,1

Fjöldi slasaðra og látinna á höfuðborgarsvæðinu

	Látnir	Alvarlega slasaðir	Lítið slasaðir	Slasaðir alls	Fjöldi íbúa	Fjöldi slasaðra á hverja 1000 íbúa
2001	12	52	653	717	175427	4,1
2002	2	77	721	800	178301	4,5
2003	3	55	606	664	179992	3,7
2004	5	49	551	605	181917	3,3
2005	3	53	499	555	184244	3,0
2006	13	69	637	719	187426	3,8
2007	1	72	781	854	191919	4,4
2008	4	80	646	730	197945	3,7
2009	5	84	475	564	201257	2,8
2010	1	100	480	581	200710	2,9
<i>Meðaltal</i>	4,9	69	605	679	187914	3,6

2.1.3 Reykjavík

Fjöldi slysa í Reykjavík

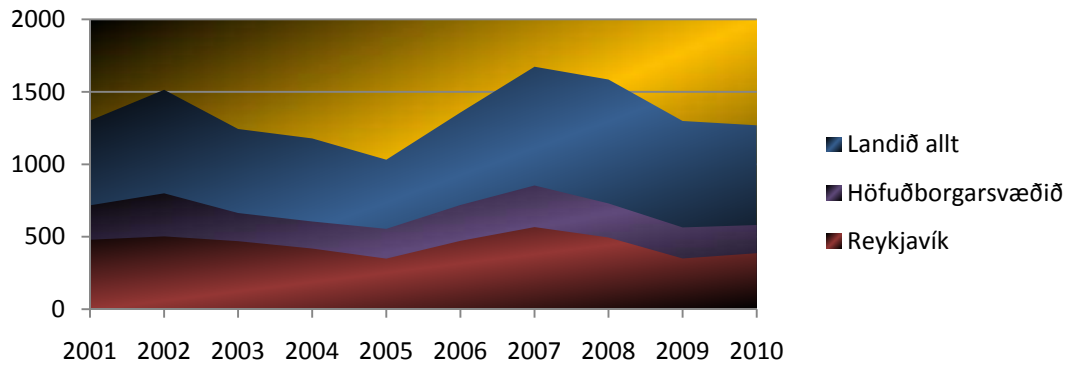
	Banaslys	Alvarleg slys	Slys með litlum meiðslum	Slys með meiðslum samtals	Óhöpp án meiðsla	Slys og óhöpp samtals	Fjöldi ökutækja	Fjöldi slysa með meiðslum á hver 1000 ökutæki
2001	2	28	297	327	3818	4472	81379	4,0
2002	0	38	302	340	3680	4360	82231	4,1
2003	2	29	274	305	3759	4369	86789	3,5
2004	2	27	251	280	4242	4802	94766	3,0
2005	3	32	205	240	4007	4487	108671	2,2
2006	3	37	276	316	3882	4514	123351	2,6
2007	0	42	373	415	2807	3637	139986	3,0
2008	1	57	279	337	1590	2264	99252	3,4
2009	2	47	209	258	2750	3008	96428	2,7
2010	1	59	225	285	2639	2924	96107	3,0
<i>Meðaltal</i>	1,6	40	269	310	3317	3884	100896	3,1

Fjöldi slasaðra og látinna í Reykjavík

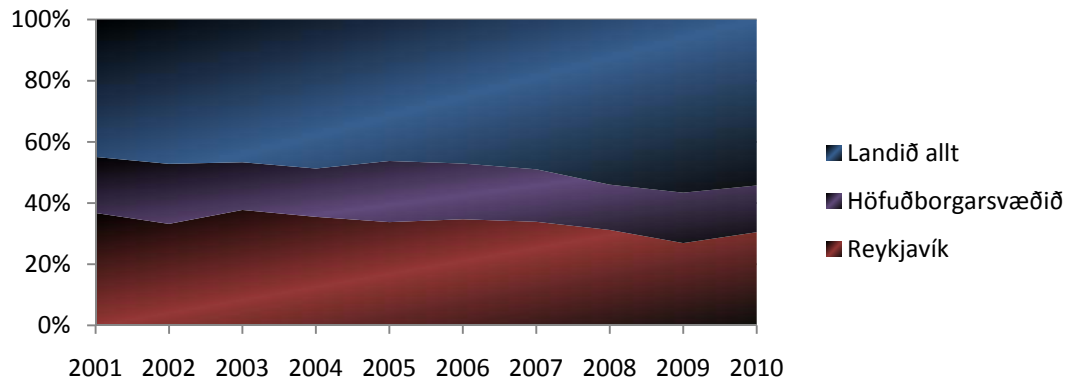
	Látnir	Alvarlega slasaðir	Lítið slasaðir	Slasaðir alls	Fjöldi íbúa	Fjöldi slasaðra á hverja 1000 íbúa
2001	2	28	449	479	110852	4,3
2002	0	45	458	503	111660	4,5
2003	2	33	435	470	111812	4,2
2004	2	28	389	419	112490	3,7
2005	3	34	312	349	113022	3,1
2006	3	39	430	472	114074	4,1
2007	0	45	522	567	115611	4,9
2008	1	62	432	495	117899	4,2
2009	2	47	301	350	119549	2,9
2010	1	62	324	387	118326	3,3
<i>Meðaltal</i>	1,6	42	405	449	114530	3,9

2.1.4 Gröf yfir þróun

Fjöldi slasaðra síðustu tíu ár



Hlutfall slasaðra í Reykjavík og á höfuðborgarsvæðinu m.v. landið allt



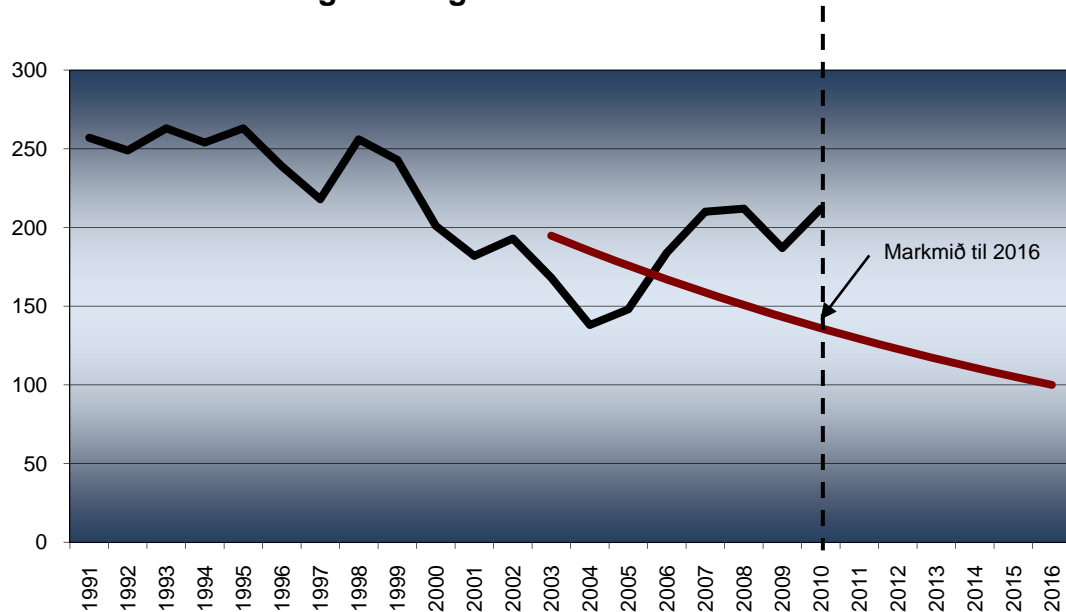
Vísitölupróun slasaðra síðustu tíu ára



2.2 Meðalfjöldi látinna og alvarlega slasaðra á fimm ára tímabilum

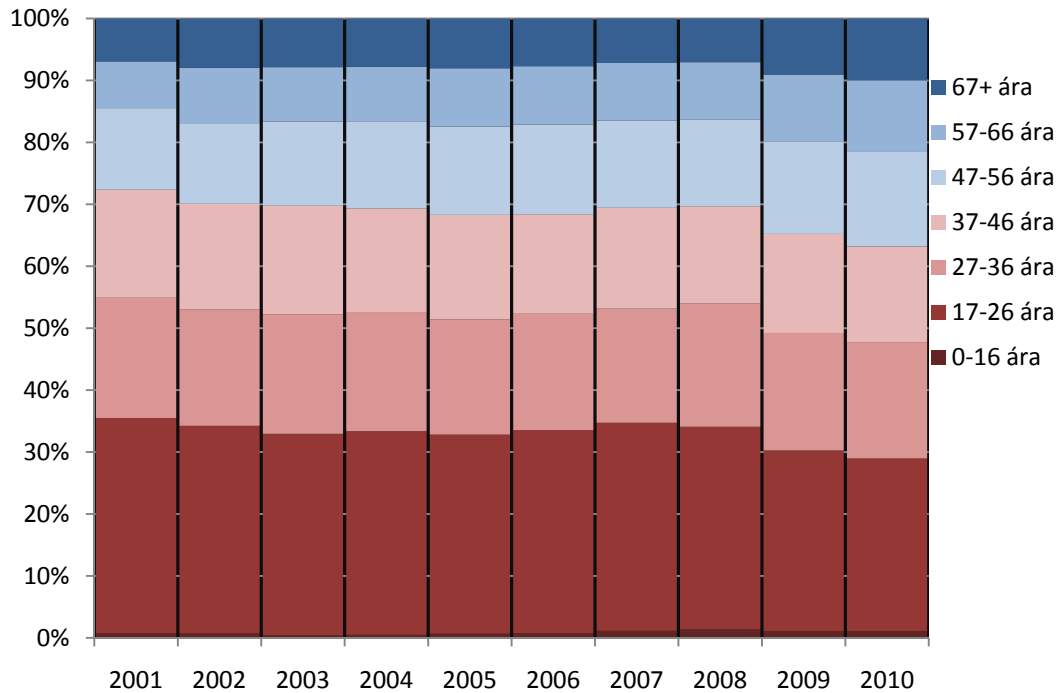
Fimm ára tímabil	Meðaltal látinna og alvarlega slasaðra á fimm ára tímabili	Samánburðarár	Fjöldi látinna og alvarlega slasaðra á samánburðarári	Breyting
2001 - 2005	166	2006	184	+11,0%
2002 - 2006	166	2007	210	+26,4%
2003 - 2007	170	2008	212	+25,0%
2004 - 2008	178	2009	187	+4,8%
2005 - 2009	188	2010	213	+13,2%

Látnir og alvarlega slasaðir í umferðinni á Íslandi



2.3 Hlutdeild aldurshópa í umferðarslysum

Hlutdeild aldurshópa í umferðarslysum með og án meiðsla
(ökumenn)



2.4 Fjöldi slasaðra og látinna eftir mánuðum

Fjöldi slasaðra og látinna á landinu öllu

	Jan	Feb	Mar	Apr	Maí	Jún	Júl	Ágú	Sep	Okt	Nóv	Des	Alls
2001	93	87	77	97	97	130	118	120	113	77	161	132	1302
2002	117	94	147	142	138	107	201	130	106	109	97	126	1514
2003	102	83	98	82	119	116	111	131	107	82	117	96	1244
2004	85	85	77	67	107	98	123	101	106	100	112	118	1179
2005	74	72	85	67	69	79	74	115	86	93	99	119	1032
2006	107	97	92	95	96	101	144	136	130	133	105	122	1358
2007	139	90	161	83	151	136	136	190	162	122	153	150	1673
2008	159	138	99	114	131	144	143	150	130	132	104	142	1586
2009	127	86	123	67	141	111	115	140	85	118	84	102	1299
2010	93	108	94	101	104	126	112	106	112	108	105	100	1269
Meðaltal	110	94	105	92	115	115	128	132	114	107	114	121	1346

2.5 Börn í umferðinni

2.5.1 Slösuð og látin börn yngri en 15 ára

	Börn 0-6 ára		Börn 7-14 ára		Samtals 0-14 ára		Heildarfjöldi siasaðra og látinna
	Fjöldi	Hlutfall	Fjöldi	Hlutfall	Fjöldi	Hlutfall	
2001	40	3,1%	101	7,8%	141	10,8%	1302
2002	59	3,9%	113	7,5%	172	11,4%	1514
2003	40	3,2%	103	8,3%	143	11,5%	1244
2004	28	2,4%	91	7,7%	119	10,1%	1179
2005	20	1,9%	85	8,2%	105	10,2%	1032
2006	22	1,6%	84	6,2%	106	7,8%	1358
2007	33	2,0%	113	6,8%	146	8,7%	1673
2008	27	1,7%	99	6,2%	126	7,9%	1586
2009	33	2,5%	93	7,2%	126	9,7%	1299
2010	26	2,1%	91	7,2%	117	9,2%	1268
<i>Meðaltal</i>	<i>32,8</i>	<i>2,4%</i>	<i>97,3</i>	<i>7,3%</i>	<i>130,1</i>	<i>9,7%</i>	<i>1346</i>

2.6 Samanburður

2.6.1 Samanburður við Hagstofutölur

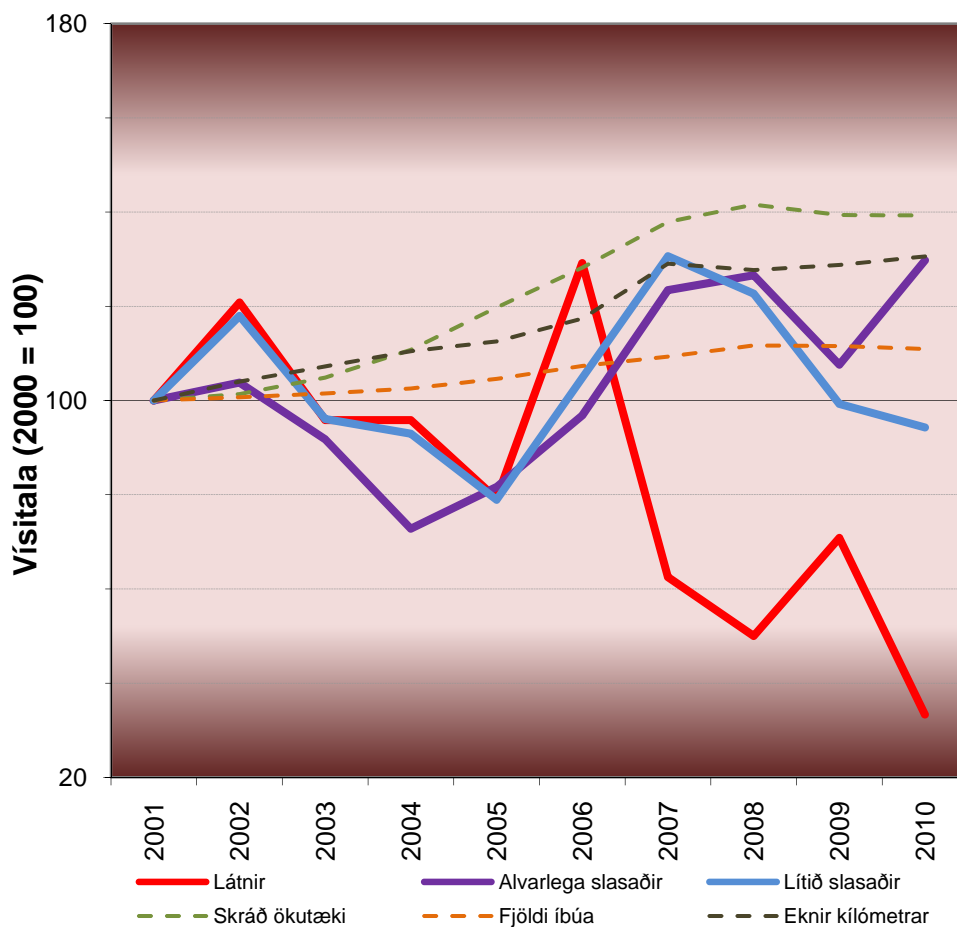
Hagstofutölur

	Íbúafjöldi í þúsundum	Fjöldi ökutækja í þúsundum	Akstur í milljónum kílómetra
2001	286	213	2426
2002	288	216	2523
2003	291	223	2602
2004	294	236	2680
2005	299	255	2730
2006	307	273	2848
2007	313	294	3131
2008	320	301	3098
2009	319	297	3124
2010	318	296	3168
<i>Meðaltal</i>	<i>303</i>	<i>260</i>	<i>2833</i>

Slysatölur

	Banaslys	Slys með meiðslum	Slys án meiðsla	Umferðarslys alls	Látnir	Slasaðir	Alvarlega slasaðir	Slasaðir og látnir
2001	19	844	6976	7839	24	1278	158	1302
2002	22	985	6825	7832	29	1485	164	1514
2003	20	787	7145	7952	23	1221	145	1244
2004	20	790	7848	8658	23	1156	115	1179
2005	16	671	7534	8221	19	1013	129	1032
2006	28	887	7438	8353	31	1327	153	1358
2007	15	1132	6425	7572	15	1658	195	1673
2008	12	1074	4546	5632	12	1574	200	1586
2009	15	878	5649	6542	17	1282	170	1299
2010	7	876	5278	6161	8	1261	205	1269
<i>Meðaltal</i>	17,4	892	6566	7476	20,1	1326	163	1346

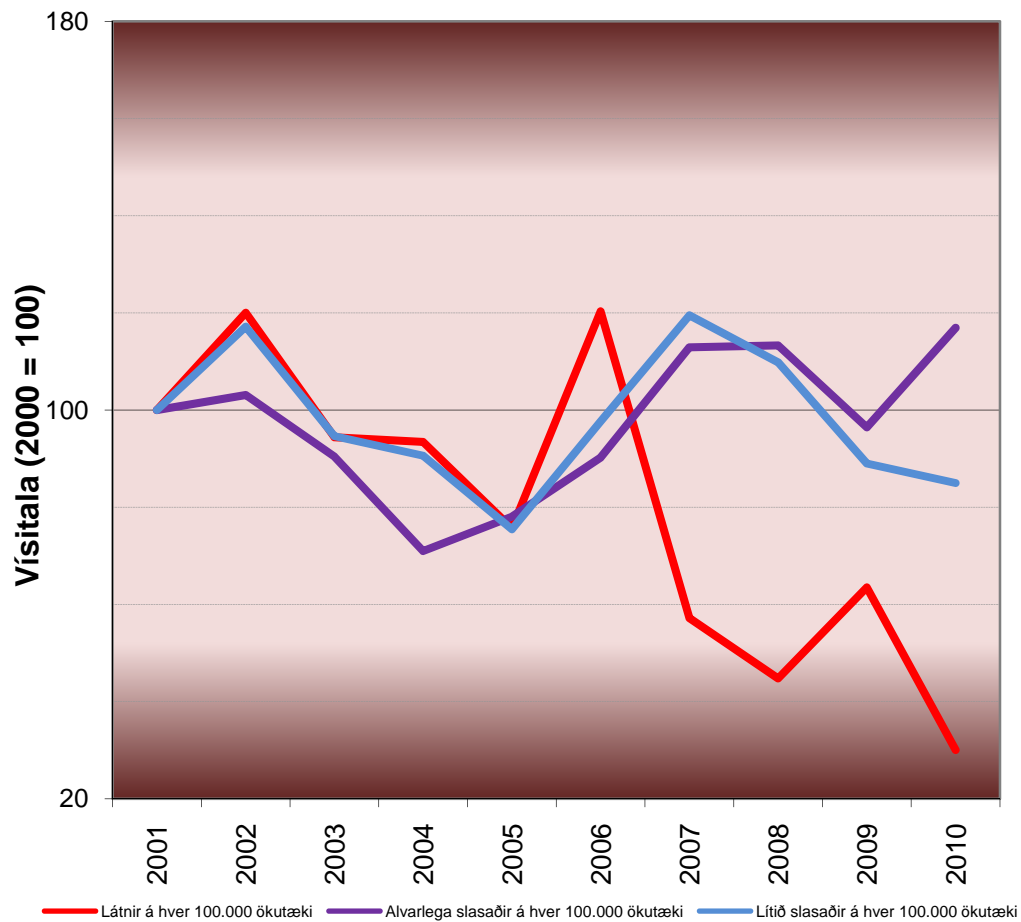
Slasaðir og látnir m.v. árið 2000



Á hverja 100.000 íbúa

	Banaslys	Slys með meiðslum	Slys án meiðsla	Umferðarslys alls	Látnir	Slasaðir	Alvarlega slasaðir	Slasaðir og látnir
2001	6,6	295	2437	2739	8,4	446	55	455
2002	7,6	342	2368	2718	10,1	515	57	525
2003	6,9	271	2459	2737	7,9	420	50	428
2004	6,8	269	2673	2949	7,8	394	39	402
2005	5,3	224	2516	2746	6,3	338	43	345
2006	9,1	289	2421	2719	10,1	432	50	442
2007	4,8	362	2054	2420	4,8	530	62	535
2008	3,8	336	1422	1761	3,8	492	63	496
2009	4,7	275	1769	2048	5,3	401	53	407
2010	2,2	276	1662	1940	2,5	397	65	400
Meðaltal	5,8	294	2178	2478	6,7	437	54	443

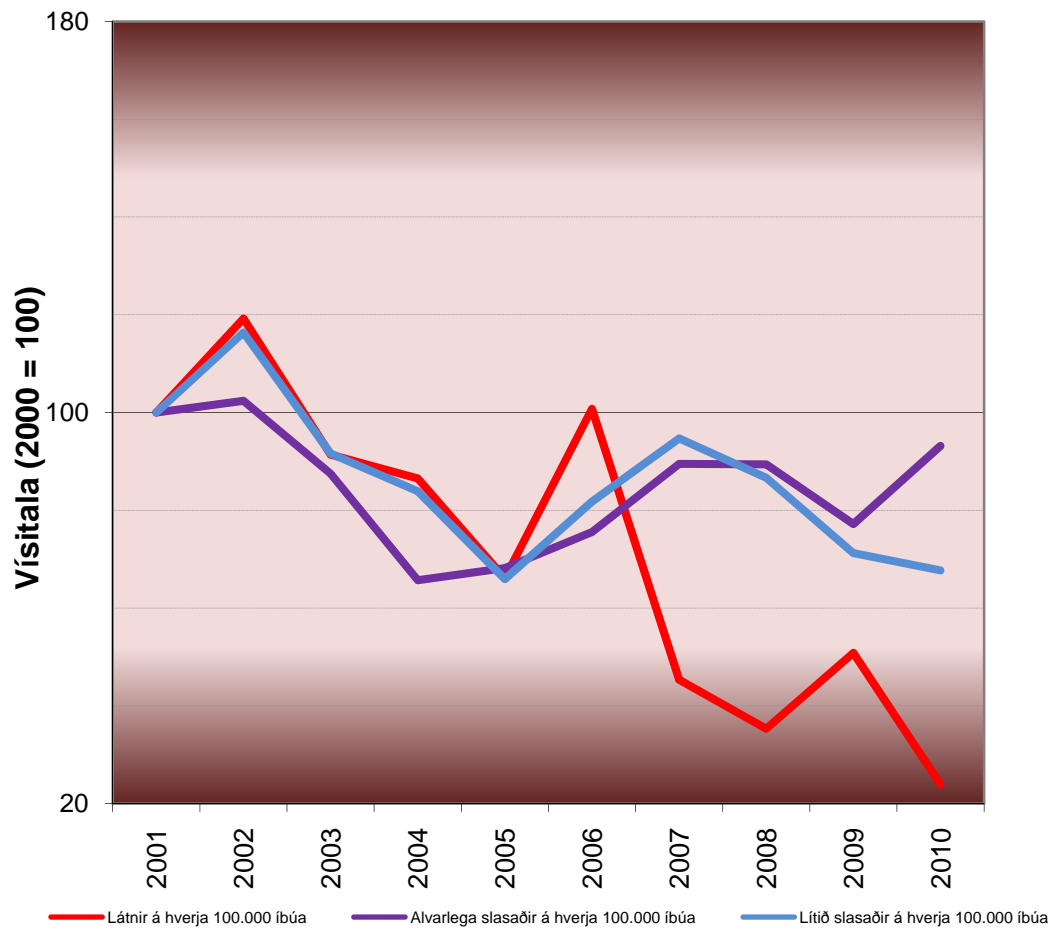
Slasaðir og látnir á hverja 100.000 íbúa m.v. árið 2000



Á hver 100.000 ökutæki

	Banaslys	Slys með meiðslum	Slys án meiðsla	Umferðarslys alls	Látnir	Slasaðir	Alvarlega slasaðir	Slasaðir og látnir
2001	8,9	396	3277	3682	11,3	600	74	612
2002	10,2	457	3163	3630	13,4	688	76	702
2003	9,0	353	3200	3562	10,3	547	65	557
2004	8,5	335	3328	3671	9,8	490	49	500
2005	6,3	263	2956	3225	7,5	397	51	405
2006	10,3	325	2725	3061	11,4	486	56	498
2007	5,1	386	2188	2579	5,1	565	66	570
2008	4,0	356	1508	1869	4,0	522	66	526
2009	5,1	296	1904	2205	5,7	432	57	438
2010	2,4	295	1780	2078	2,7	425	69	428
Meðaltal	7,0	346	2603	2956	8,1	515	63	523

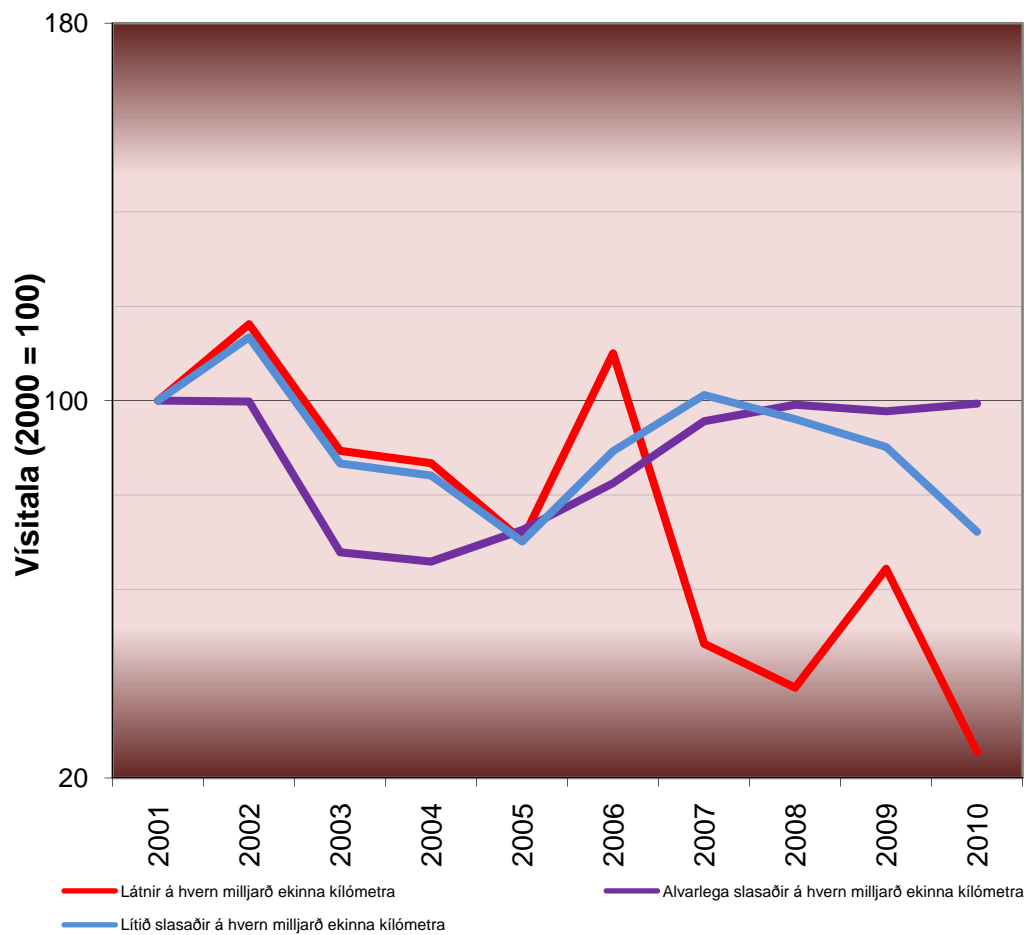
Slasaðir og látnir á hver 100.000 ökutæki m.v. árið 2000



Á hvern milljarð ekinna kílómetra

	Banaslys	Slys með meiðslum	Slys án meiðsla	Umferðarslys alls	Látnir	Slasaðir	Alvarlega slasaðir	Slasaðir og látnir
2001	7,8	348	2876	3231	9,9	527	65	537
2002	8,7	390	2705	3104	11,5	589	65	600
2003	7,7	304	3016	3327	8,8	444	44	453
2004	7,5	295	2928	3231	8,6	431	43	440
2005	5,9	246	2760	3011	7,0	371	47	378
2006	9,8	311	2612	2933	10,9	466	54	477
2007	4,8	362	2052	2418	4,8	530	62	534
2008	3,9	347	1467	1818	3,9	508	65	512
2009	5,6	329	2115	2449	6,4	480	64	486
2010	2,2	277	1666	1945	2,5	398	65	401
Meðaltal	6,4	321	2420	2747	7,4	474	57	482

Slasaðir og látnir á hvern milljarð ekinna kílómetra m.v. árið 2000



2.6.2 Samanburður við Norðurlönd

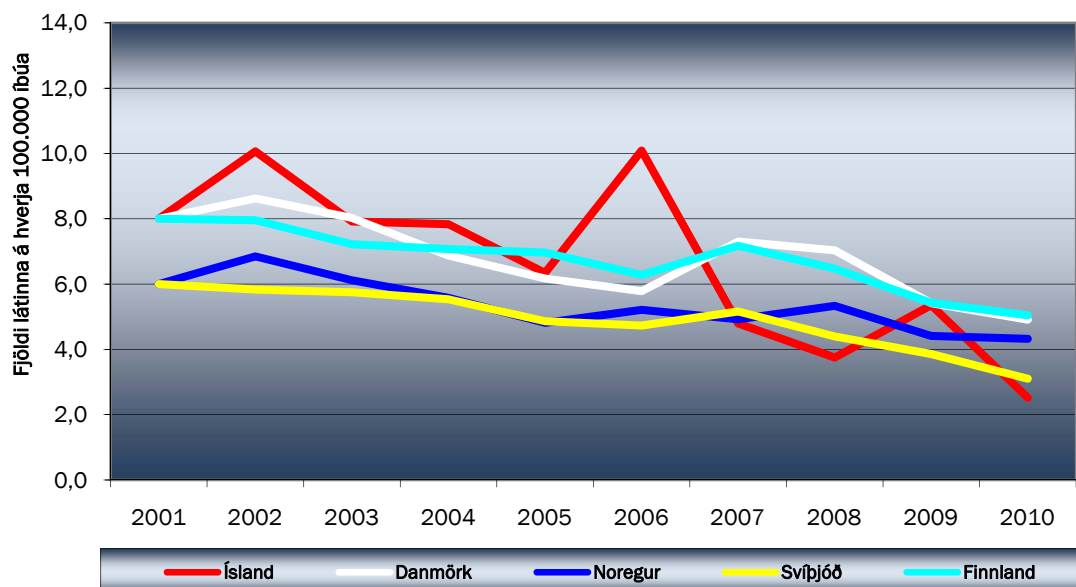
Látirnir í umferðarslysum á Norðurlöndum

	Ísland	Danmörk	Noregur	Svíþjóð	Finnland
2001	24	431	275	554	433
2002	29	463	310	518	413
2003	23	432	280	516	377
2004	23	372	257	499	370
2005	19	335	223	440	366
2006	31	315	244	431	330
2007	15	400	233	474	380
2008	12	387	256	407	343
2009	17	300	214	355	293
2010	8	272	210	290	270
<i>Meðaltal</i>	20,1	370,7	250,2	448,4	357,5

Látirnir í umferðarslysum á Norðurlöndum á hverja 100.000 íbúa

	Ísland	Danmörk	Noregur	Svíþjóð	Finnland
2001	8,0	8,0	6,0	6,0	8,0
2002	10,1	8,6	6,9	5,8	8,0
2003	7,9	8,0	6,1	5,7	7,2
2004	7,8	6,9	5,6	5,5	7,1
2005	6,3	6,2	4,8	4,9	7,0
2006	10,1	5,8	5,2	4,7	6,3
2007	4,8	7,3	4,9	5,2	7,2
2008	3,8	7,0	5,3	4,4	6,5
2009	5,4	5,4	4,4	3,9	5,4
2010	2,5	4,9	4,3	3,1	5,0
<i>Meðaltal</i>	6,7	6,8	5,4	4,9	6,8

Dauðsföll í umferðinni á hverja 100.000 íbúa



3 Banaslys

3.1 Banaslys árið 2010

3.1.1 Látnir í umferðarslysum árið 2010



21 árs karlmaður
Ökumaður fólksbifreiðar
Hringvegur sunnan Egilsstaða

18 ára kvenmaður
Farþegi fólksbifreiðar
Mánatorg, Reykjanesbæ

18 ára kvenmaður
Farþegi fólksbifreiðar
Mánatorg, Reykjanesbæ

59 ára kvenmaður
Ökumaður bifhjóls
Vestfjarðavegur við Litla Holt



81 árs karlmaður
Ökumaður fólksbifreiðar
Lónsvegamót, Hornafirði

77 ára kvenmaður
Fótgangandi
Borgarbraut, Borgarnesi

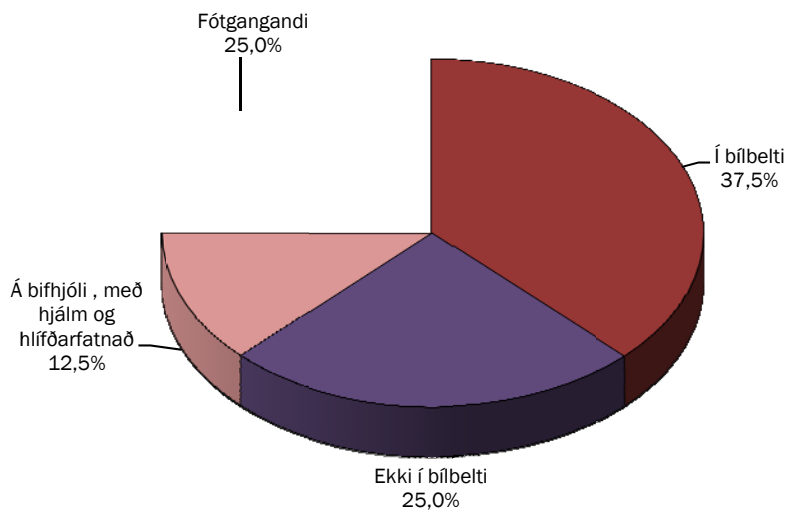
50 ára karlmaður
Fótgangandi
Snorrabraut við Bergþórugötu

35 ára karlmaður
Ökumaður vörubifreiðar
Langidalur í Húnavatnssýslu

3.1.2 Notkun öryggisbúnaðar þeirra sem létust í umferðinni

	Fjöldi látinna
Í bílbelti	3
Ekki í bílbelti	2
Á bifhjóli , með hjálm og hlífðarfatnað	1
Fótgangandi	2
Samtals	8

Notkun öryggisbúnaðar þeirra sem létust í umferðarslysum

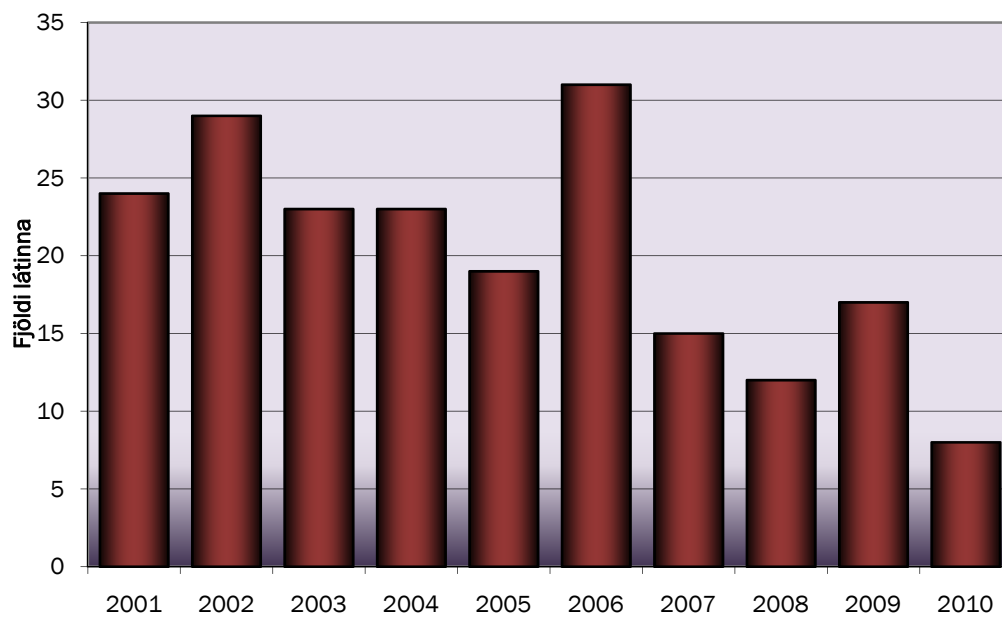


3.2 Banaslys á árunum 2001 - 2010

3.2.1 Fjöldi látinna í umferðarslysum á Íslandi

	Karlmenn	Kvenmenn	Alls
2001	16	8	24
2002	15	14	29
2003	15	8	23
2004	16	7	23
2005	13	6	19
2006	20	11	31
2007	13	2	15
2008	10	2	12
2009	14	3	17
2010	4	4	8
<i>Meðaltal</i>	13,6	6,5	20,1

Fjöldi látinna í umferðarslysum á Íslandi



3.2.2 Banaslys og látnir eftir landshlutum

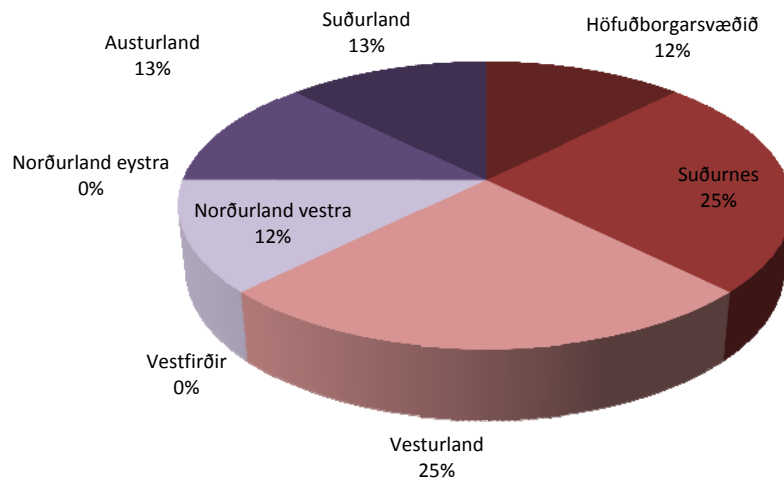
Fjöldi banaslysa

	'01	'02	'03	'04	'05	'06	'07	'08	'09	'10	Meðaltal
Höfuðborgarsvæðið	8	2	3	5	3	11	1	4	3	1	4,1
Suðurnes	1	2	5	3	1	4	2	0	1	1	2
Vesturland	1	3	3	2	1	1	1	1	2	2	1,7
Vestfirðir	1	2	0	1	1	1	1	1	1	0	0,9
Norðurland vestra	1	2	3	3	0	2	2	2	1	1	1,7
Norðurland eystra	2	2	1	1	5	1	1	0	1	0	1,4
Austurland	2	3	3	1	2	4	1	1	3	1	2,1
Suðurland	3	6	2	4	3	4	6	3	3	1	3,5
Samtals	19	22	20	20	16	28	15	12	15	7	17,4

Fjöldi látinna í umferðinni

	'01	'02	'03	'04	'05	'06	'07	'08	'09	'10	Meðaltal
Höfuðborgarsvæðið	12	2	3	5	3	13	1	4	5	1	4,9
Suðurnes	1	2	6	3	1	5	2	0	1	2	2,3
Vesturland	1	3	3	4	1	1	1	1	2	2	1,9
Vestfirðir	1	4	0	1	1	1	1	1	1	0	1,1
Norðurland vestra	1	5	4	3	0	2	2	2	1	1	2,1
Norðurland eystra	2	2	1	1	7	1	1	0	1	0	1,6
Austurland	2	3	4	1	3	4	1	1	3	1	2,3
Suðurland	4	8	2	5	3	4	6	3	3	1	3,9
Samtals	24	29	23	23	19	31	15	12	17	8	20,1

Skipting látinna í umferðinni eftir landshlutum árið 2010



3.2.3 Banaslys og látnir í þéttbýli og dreifbýli

Fjöldi banaslysa

	Dreifbýli	Þéttbýli utan Reykjavíkur	Reykjavík	Þéttbýli samtals	Landið allt
2001	12	5	2	7	19
2002	18	4	0	4	22
2003	14	4	2	6	20
2004	13	5	2	7	20
2005	13	0	3	3	16
2006	17	8	3	11	28
2007	14	1	0	1	15
2008	7	4	1	5	12
2009	12	1	2	3	15
2010	4	2	1	3	7
<i>Meðaltal</i>	12,4	3,4	1,6	5	17,4

Fjöldi látinna í umferðarslysum

	Dreifbýli	Þéttbýli utan Reykjavíkur	Reykjavík	Þéttbýli samtals	Landið allt
2001	17	5	2	7	24
2002	25	4	0	4	29
2003	17	4	2	6	23
2004	15	6	2	8	23
2005	16	0	3	3	19
2006	20	8	3	11	31
2007	14	1	0	1	15
2008	7	4	1	5	12
2009	12	3	2	5	17
2010	4	3	1	4	8
<i>Meðaltal</i>	14,7	3,8	1,6	5,4	20,1

3.2.4 Aldur og kyn látinna

Karlmenn

	6 ára og yngri	7-14 ára	15-16 ára	17-20 ára	21-24 ára	25-40 ára	41-64 ára	65 ára og eldri	Samtals
2001	1	0	1	3	1	3	4	3	16
2002	1	0	0	1	3	2	6	2	15
2003	0	2	0	0	2	2	4	5	15
2004	0	0	0	1	4	4	5	2	16
2005	0	0	2	4	1	1	4	1	13
2006	0	0	0	1	3	7	7	2	20
2007	1	0	0	1	1	5	2	3	13
2008	0	0	0	2	1	2	2	3	10
2009	0	0	0	1	0	3	7	3	14
2010	0	0	0	0	1	1	1	1	4
Meðaltal	0,3	0,2	0,3	1,4	1,7	3	4,2	2,5	13,6

Kvenmenn

	6 ára og yngri	7-14 ára	15-16 ára	17-20 ára	21-24 ára	25-40 ára	41-64 ára	65 ára og eldri	Samtals
2001	0	1	0	2	1	4	0	0	8
2002	1	3	0	0	0	2	4	4	14
2003	0	0	1	2	1	0	2	2	8
2004	0	3	0	0	0	1	1	2	7
2005	0	0	0	1	0	0	4	1	6
2006	1	0	2	4	0	1	1	2	11
2007	0	0	0	0	0	0	2	0	2
2008	0	0	0	0	0	0	1	1	2
2009	0	0	0	1	0	1	1	0	3
2010	0	0	0	2	0	0	1	1	4
Meðaltal	0,2	0,7	0,3	1,2	0,2	0,9	1,7	1,3	6,5

Alls

	6 ára og yngri	7-14 ára	15-16 ára	17-20 ára	21-24 ára	25-40 ára	41-64 ára	65 ára og eldri	Samtals
2001	1	1	1	5	2	7	4	3	24
2002	2	3	0	1	3	4	10	6	29
2003	0	2	1	2	3	2	6	7	23
2004	0	3	0	1	4	5	6	4	23
2005	0	0	2	5	1	1	8	2	19
2006	1	0	2	5	3	8	8	4	31
2007	1	0	0	1	1	5	4	3	15
2008	0	0	0	2	1	2	3	4	12
2009	0	0	0	2	0	4	8	3	17
2010	0	0	0	2	1	1	2	2	8
Meðaltal	0,5	0,9	0,6	2,6	1,9	3,9	5,9	3,8	20,1

3.2.5 Látin börn

Fjöldi látinna barna

	0-6 ára börn	7-14 ára börn	Börn alls	Heildarfjöldi látinna
2001	1	1	2	24
2002	2	3	5	29
2003	0	2	2	23
2004	0	3	3	23
2005	0	0	0	19
2006	1	0	1	31
2007	1	0	1	15
2008	0	0	0	12
2009	0	0	0	17
2010	0	0	0	8
<i>Meðaltal</i>	0,5	0,9	1,4	20,1

Hlutfall látinna barna af heildarfjölda látinna

	0-6 ára börn	7-14 ára börn	Börn alls	Heildarfjöldi látinna
2001	4,17%	4,17%	8,33%	24
2002	6,90%	10,34%	17,24%	29
2003	0,00%	8,70%	8,70%	23
2004	0,00%	13,04%	13,04%	23
2005	0,00%	0,00%	0,00%	19
2006	3,23%	0,00%	3,23%	31
2007	6,67%	0,00%	6,67%	15
2008	0,00%	0,00%	0,00%	12
2009	0,00%	0,00%	0,00%	17
2010	0,00%	0,00%	0,00%	8
<i>Meðaltal</i>	2,10%	3,63%	5,72%	20,1

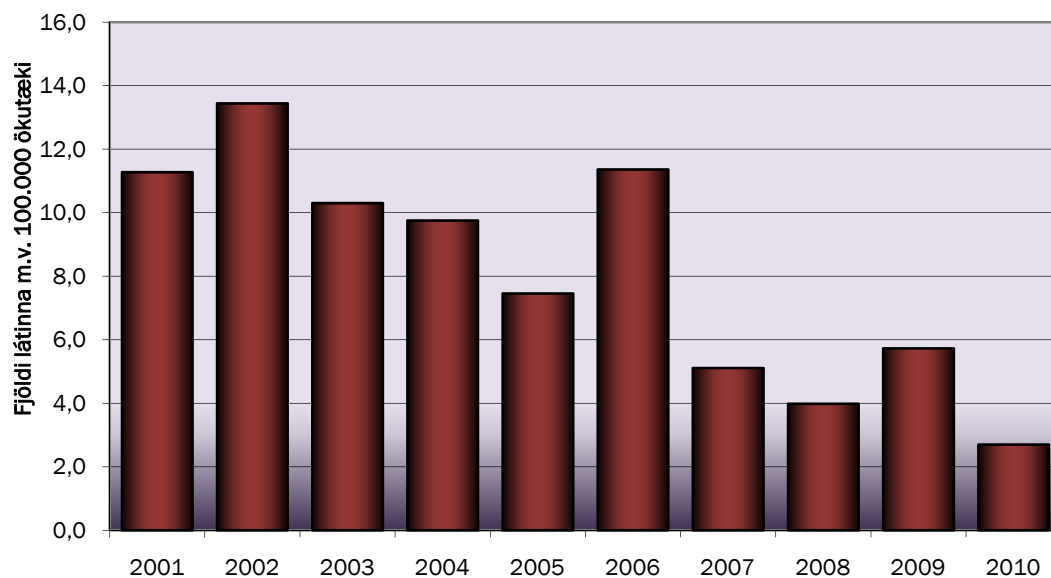
Fjöldi látinna barna á hver 100.000 skráð ökutæki

	0-6 ára börn	7-14 ára börn	Börn alls	Skráð ökutæki
2001	0,47	0,47	0,94	212.880
2002	0,93	1,39	2,32	215.769
2003	0,00	0,90	0,90	223.251
2004	0,00	1,27	1,27	235.842
2005	0,00	0,00	0,00	254.857
2006	0,37	0,00	0,37	272.905
2007	0,34	0,00	0,34	293.299
2008	0,00	0,00	0,00	301.396
2009	0,00	0,00	0,00	296.714
2010	0,00	0,00	0,00	296.479
<i>Meðaltal</i>	0,21	0,40	0,61	260.339

3.2.6 Fjöldi látinna miðað við fjölda ökutækja

	Fjöldi látinna	Fjöldi skráðra ökutækja	Látnir per 100.000 ökutæki
2001	24	212.880	11,3
2002	29	215.769	13,4
2003	23	223.251	10,3
2004	23	235.842	9,8
2005	19	254.907	7,5
2006	31	272.905	11,4
2007	15	293.604	5,1
2008	12	301.397	4,0
2009	17	296.714	5,7
2010	8	296.479	2,7
<i>Meðaltal</i>	20,1	260.375	8,1

Fjöldi látinna í umferðarslysum m.v. 100.000 ökutæki



3.2.7 Vegfarendahópar þeirra sem létust í umferðinni

Vegfarendahópar – Fjöldi látinna

	Bifreið		Bifhjól		Reiðhjól	Gangandi vegfarendur	Aðrir	Alls
	Ökumenn	Farþegar	Ökumenn	Farþegar				
2001	9	13	1	0	0	1	0	24
2002	12	16	0	0	0	1	0	29
2003	11	9	0	0	0	3	0	23
2004	11	7	2	0	0	3	0	23
2005	12	4	1	0	0	1	1	19
2006	15	8	3	0	0	4	1	31
2007	10	1	3	0	0	1	0	15
2008	9	2	1	0	0	0	0	12
2009	6	5	2	0	0	2	2	17
2010	3	2	1	0	0	2	0	8
<i>Meðaltal</i>	9,8	6,7	1,4	0	0	1,8	0,4	20,1

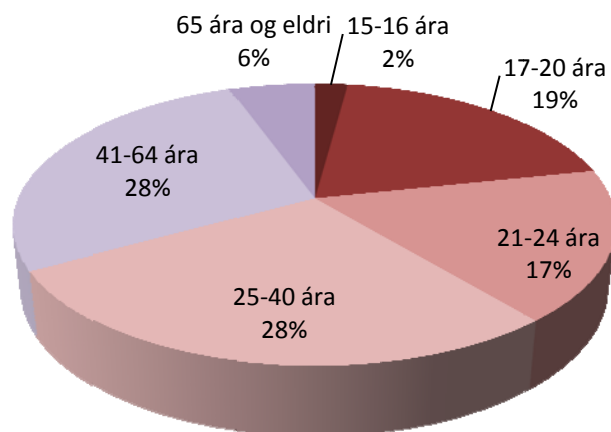
4 Ölvunarakstur

4.1 Ölvunarakstur árið 2010

4.1.1 Aldur ölvaðra ökumanna og afleiðingar þeirra

	Banaslys	Slys með alvarlegum meiðslum	Slys með minniháttar meiðslum	Slys án meiðsla	Samtals
Óþekktur aldur	0	0	0	9	9
14 ára og yngri	0	0	0	0	0
15-16 ára	0	0	1	4	5
17-20 ára	1	3	10	32	46
21-24 ára	1	2	6	32	41
25-40 ára	0	2	11	53	66
41-64 ára	0	1	5	59	65
65 ára og eldri	0	0	1	12	13
Samtals	2	8	34	201	245

Aldursskipting ölvaðra ökumanna sem valda slysi



4.1.2 Ölvun og hraðakstur

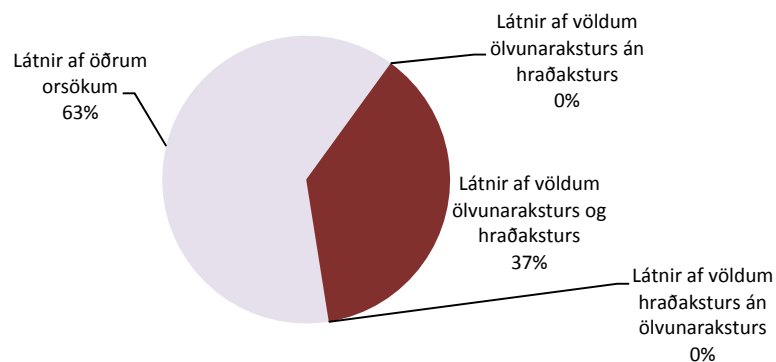
Fjöldi slysa þar sem ölvunarakstur eða hraðakstur er orsök

	Ölvunarakstur	Hraðakstur	Ölvunarakstur eða hraðakstur	Ölvunarakstur og hraðakstur
Karlkyns ökumenn	Banaslys	2	2	2
	Alvarleg slys	6	10	15
	Minniháttar slys	28	31	53
	Samtals karlmenn	36	43	70
Kvenkyns ökumenn	Banaslys	0	0	0
	Alvarleg slys	2	1	2
	Minniháttar slys	6	6	11
	Samtals kvenmenn	8	7	13
Allir ökumenn	Banaslys	2	2	2
	Alvarleg slys	8	11	17
	Minniháttar slys	34	37	64
	Samtals	44	50	83

Fjöldi slasaðra af völdum ölvunaraksturs eða hraðakstur

	Ölvunarakstur	Hraðakstur	Ölvunarakstur eða hraðakstur	Ölvunarakstur og hraðakstur
Slasaðir karlmenn	Látnir	1	1	1
	Alvarlega slasaðir	7	11	16
	Lítið slasaðir	33	50	75
	Samtals karlmenn	41	62	92
Slasaðar konur	Látnir	2	2	2
	Alvarlega slasaðir	2	4	5
	Lítið slasaðir	14	23	32
	Samtals kvenmenn	18	29	39
Slasaðir alls	Látnir	3	3	3
	Alvarlega slasaðir	9	15	21
	Lítið slasaðir	47	73	107
	Samtals	59	91	131

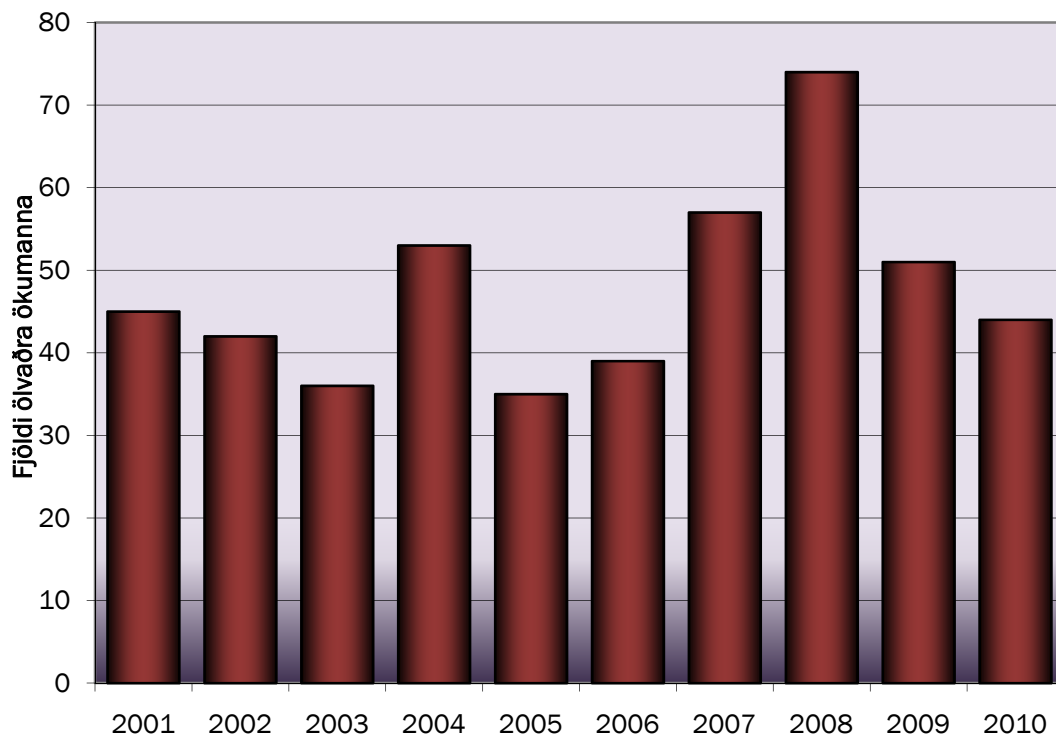
Látnir af völdum ölvunaraksturs eða hraðaksturs



4.2 Ölvunarakstur á árunum 2001 - 2010

4.2.1 Ölvaðir ökumenn

Ölvaðir ökumenn sem valda meiðslum eða dauða í umferðinni



4.2.2 Aldursskipting ölvaðra ökumanna sem valda slysum

Ölvaðir ökumenn sem valda slysum með meiðslum eða dauða

	0-14 ára	15-16 ára	17-20 ára	21-24 ára	25-40 ára	41-64 ára	65 ára og eldri	Alls
2001	0	1	13	5	19	6	1	45
2002	0	1	12	8	13	7	1	42
2003	0	2	8	5	13	8	0	36
2004	0	0	8	14	20	11	0	53
2005	0	1	9	6	9	9	1	35
2006	0	1	9	6	9	14	0	39
2007	0	1	15	8	18	14	1	57
2008	0	2	18	7	26	17	4	74
2009	0	0	10	7	19	15	0	51
2010	0	1	14	9	13	6	1	44
Meðaltal	0	1	11,6	7,5	15,9	10,7	0,9	47,6

4.2.3 Kynjaskipting ölvaðra ökumanna sem valda slysum

Ölvaðir ökumenn sem valda slysum með meiðslum eða dauða

	Karlar	Konur	Samtals
2001	37	8	45
2002	36	6	42
2003	32	4	36
2004	44	9	53
2005	26	9	35
2006	31	8	39
2007	51	8	57
2008	59	15	74
2009	39	12	51
2010	36	8	44
Meðaltal	39,1	8,7	47,6

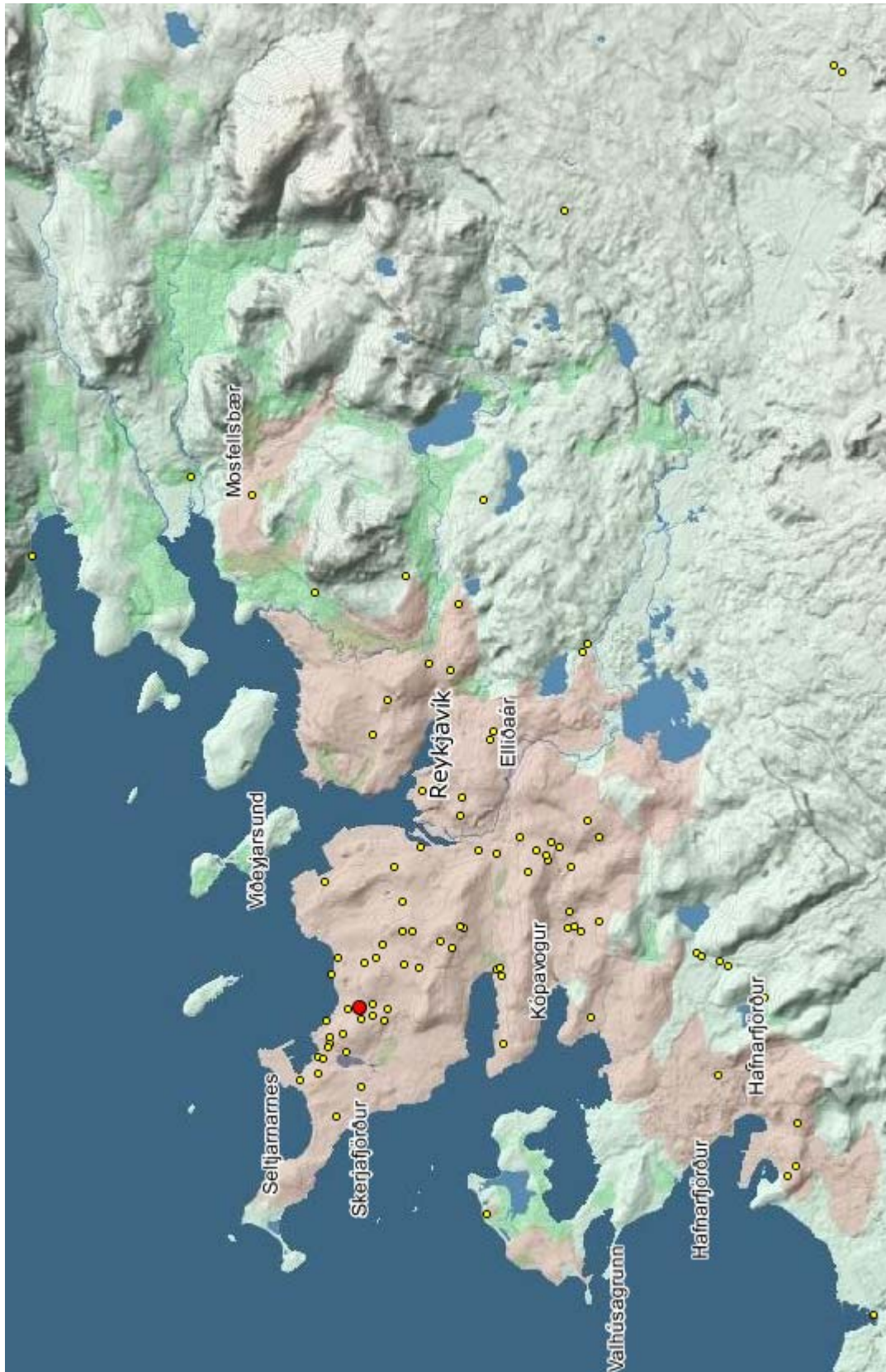
4.2.4 Hlutfall ölvunarslysa af heildarfjölda slysa

	Fjöldi slysa með meiðslum þar sem ölvun er orsök	Fjöldi slysa alls	Hlutfall
2001	45	863	5,2%
2002	42	1027	4,1%
2003	36	807	4,5%
2004	53	810	6,5%
2005	35	687	5,1%
2006	39	915	4,3%
2007	57	1147	5,0%
2008	74	1086	6,8%
2009	51	893	5,7%
2010	44	882	5,0%
Meðaltal	47,6	912	5,2%

Banaslys og alvarleg slys á Íslandi árið 2010. Nánar má sjá á kortasíðu Umferðarstofu, www.us.is/slysakort.html.



Banaslys og alvarleg slys á höfuðborgarsvæðinu árið 2010. Nánar má sjá á kortasíðu Umferðarstofu, www.us.is/slysakort.html.



Helstu tölur árið 2010

Heildartölur yfir umferðarslys, slasaða og látna á Íslandi árið 2010

Fjöldi banaslysa	7
Fjöldi slysa með alvarlegum meiðslum	182
Fjöldi slysa með minniháttar meiðslum	694
Fjöldi slysa án meiðsla	5278
Fjöldi slysa alls	6161
Fjöldi látinna	8
Fjöldi alvarlega slasaðra	205
Fjöldi lítið slasaðra	1056
Fjöldi slasaðra og látinna alls	1269

Umferðarslys á Íslandi árið 2010

	Banaslys	Slys með miklum meiðslum	Slys með litlum meiðslum	Slys án meiðsla	Samtals
Í þéttbýli	3	106	439	4501	5049
Í dreifbýli	4	76	255	777	1112

Slasaðir og látinir í umferðarslysum á Íslandi árið 2010

	Látinir	Mikið slasaðir	Lítið slasaðir	Samtals
Karlmenn	4	141	547	692
Kvenmenn	4	64	509	577
Ekki vitað	0	1	1	2
0-16 ára	0	33	161	194
17-26 ára	3	54	367	424
27-36 ára	1	29	187	217
37-46 ára	0	23	117	140
47-56 ára	1	31	86	118
57-66 ára	1	16	75	92
67 ára og eldri	2	18	62	82

Aldursskipting vegfarendahópa slasaðra og látinna á Íslandi árið 2010

	Ekki vitað	6 ára og yngra	7-14 ára	15-16 ára	17-20 ára	21-24 ára	25-64 ára	65 ára og eldri	Samtals
Ökumenn bifreiða	0	0	1	1	132	65	341	52	592
Ökumenn létttra bifhjóla	0	0	2	5	1	0	0	1	9
Ökumenn þungra bifhjóla	0	0	0	0	3	3	59	3	68
Farþegar bifreiða	2	19	32	53	117	39	117	22	401
Farþegar bifhjóla	0	1	0	2	0	0	1	0	4
Á reiðhjólum	0	2	36	7	3	1	28	5	82
Fótgangandi	0	4	18	6	13	7	37	11	96
Aðrir	0	0	2	3	2	3	7	0	17
Samtals	2	26	91	77	271	118	590	94	1269