

Gæðastjórnun skógræktar

Fagráðstefna skógræktar 2024

Akureyri 20.-21. mars

Úlfur Óskarsson

Aaron Zachary Shearer

Gunnlaugur Guðjónsson

Land og skógur



Efni

- Gæðastjórnun
- Gæðamál skógræktar
- Væntanlegur skógræktarstaðall
- Ytri gæðaúttekir -vottun
 - Skógarkolefni – vottun kolefnisverkefna
 - FSC & PEFC - sjálfbærnivottun

Hvað eru gæði?

- Hugtakið gæði getur haft ýmsar merkingar í hugum fólks
- Gæði snýst um að eitthvað tiltekið atriði standi undir kröfum og væntingum
- Að tiltekið verk sé unnið með ákveðnum hætti og skili skilgreindri útkomu

Gæði

Eiginleikar vöru



Innihald þjónustu



Skilvirkni kerfa





Hvað er gæðastjórnun?

- Gæðastjórnun snýr að skipulagi starfsemi og aðgegni upplýsinga
- Hún á að vera einföld, leiðbeinandi og upplýsandi þannig að allir þekki til hlítar ábyrgð, hlutverk, væntingar og kröfur
- Gæðastjórnun á að stuðla að fyrirbyggju til lengri tíma
 - Í stað þess að starfsfólk og stjórnendur eyði kröftum sínum í að vinna úr málum sem komin eru í óefni vegna lítils og lélegs undirbúnings.
 - Andstæða gæðastjórnunar er "reddingastjórnun"



Hvernig nýtist gæðastjórnun?

Gæðastjórnun á að
auka hagræðingu
og bæta skipulag

- koma í veg fyrir mistök
- og bæta nýtingu starfsfólks, búnaðar og hráefnis.

Með rökum er
auðvelt að sýna
fram á ávinning

- þegar mistökum fækkar,
- vinnutími nýtist betur
- og gott skipulag heldur kostnaði á áætlun.

Gæðakerfi – forsenda gæðastjórnunar

- Gæðahandbók
 - Leiðbeiningar og ítarefni fyrir starfsfólk
 - Verklagsreglur
 - Vinnuleiðbeiningar
- Skjalastjórnunarkerfi
- Öryggisstjórnunarkerfi
- Þróun og rannsóknir
 - Innri úttektir
- Möguleiki á ytri úttekt á gæðakerfi - vottun



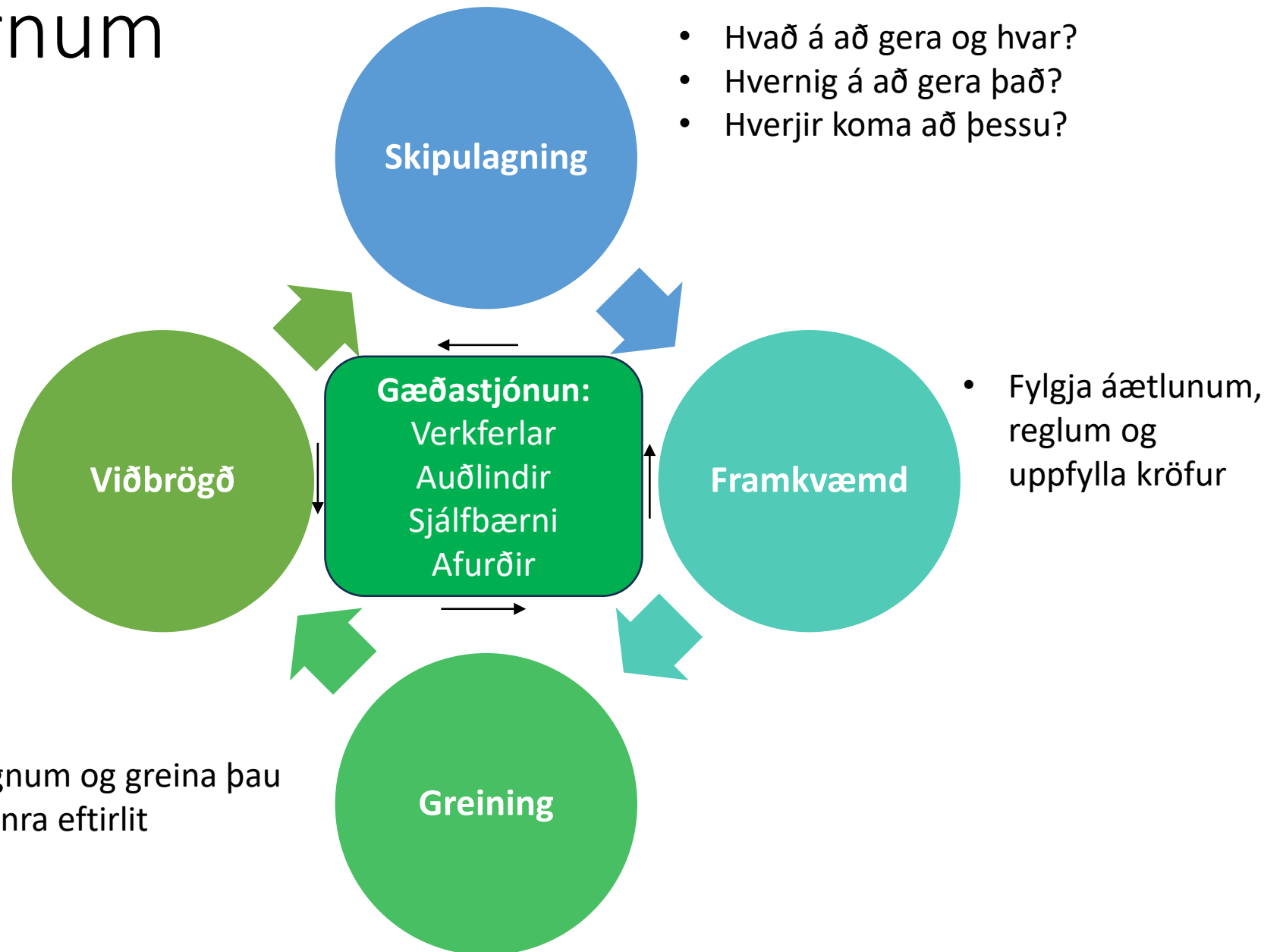
Munurinn á innra og ytra gæðamati

- Innra gæðamat – góðir starfshættir
 - Framkvæmt innan stofnunar
 - Þjálfun og fræðsla starfsfólks
 - Virkt eftirlit og skráningar
 - Áhættumat
 - Rekjanleiki
 - Eftirfylgni og úrbætur
- Ytra gæðamat – vottun
 - Óháður þriðji aðili
 - Úttektir samkvæmt kröfusetti og stöðlum
 - Gæðavottorð
 - Gott innra eftirlit er forsenda þátttöku í ytra gæðamati

Hvernig stjórnun við gæðum?

- Endurskoða skipulag
- Vinna að endurbótum
- Fylgja hlutunum eftir

- Safna gögnum og greina þau
- Stunda innra eftirlit
- Fá vottun



Gæðamál skógræktar

Gæðastjórnun í skógrækt er á réttri leið - enn mikil tækifæri til úrbóta

Miklar framfarir urðu við tilkomu landshlutabundnu skógræktarverkefnana árin 1990-2000

Þjónusta við einkaaðila

- agaðri vinnubrögð
- kröfur um tryggari ávinning

Meira fjármagn frá stjórnvöldum

- Aðhald og árangursmat

Tækifæri til gæðastjórnunar jukust einnig við aukna þátttöku verktaka og einkarekinna gróðrarstöðva

Afmörkuð verkefni - hentuðu til aukins eftirlits.



Innri gæðastjórnun í skógrækt á Íslandi



- Hvaða gögnum er safnað?
 - Landupplýsingar
 - Eigendur
 - Áætlanir
 - Plöntuefni
 - Gæði og gerð gróðursetninga
 - Viðarmagn í reitum - nýtingarmöguleikar
 - Viðskiptaupplýsingar

- Innri úttektir
 - Gæðamat gróðursetninga
 - Athuganir á grisjunarþörf
 - Íslensk skógarúttekt
 - Skýrsla til IPCC v. loftslagsmála
 - Skýrsla til FAO v. um ástand skóga
 - Skýrsla til Evrópusambandsins
 - Skýrslur til stjórnvalda og almennings

Hvernig mætti almennt bæta innri gæðastjórnun í skógrækt?

- Úrbóta er tvímælalaust þörf
 - Þrátt fyrir allt er enn verið að gera mistök
- Sníða betur plöntugerðir að mismunandi aðstæðum
- Bæta upplýsingar til starfsfólks og verktaka
 - Of algengt að áætlunum sé ekki fylgt
- Bæta áhættugreiningu
- Greina gögn og nýta til endurbóta
- Móta og innleiða skógræktarstaðal



Lög, reglugerðir, starfsreglur, kröfur og staðlar



Lög

Lagabókstafurinn er rétt hærrí öðru regluverki
– sett á Alþingi – t.d. 66/2023: Lög um Land og skóg

Reglugerðir

Reglugerðir eru nánari útfærslur laga – settar á Alþingi – t.d. 285/2015 Reglugerð um landshlutaverkefni í skógrækt

Starfsreglur

Starfsreglur eru t.d. stefna – unnin í ráðuneyti – t.d. Land og líf - Landgræðsluáætlun og landsáætlun í skógrækt

Kröfur

Útfærðar reglur um tiltekna starfsemi – unnar í stjórnkerfinu eða af öðrum viðurkenndum aðilum – t.d. **Skógarkolefni**, **FSC** og **PEFC**

Staðlar

Viðmiðanir og leiðbeiningar um tiltekin atriði – unnir af félagasamtölum eða fyrirtækjum – t.d. **Skógræktarstaðall (í mótun)**



Eru sérstaklega ætlaðar til ytri gæðastjórnunar. Byggja á lögum og reglugerðum og taka tillit til ýmissa staðla.

Eru yfirleitt gerðir af sjálfum notendum staðlanna og miðast við lágmarkskröfur. Hafa mótandi áhrif á kröfusettin.

ÍSST - íslenskur skógræktarstaðall (í mótun)

- Íslenski skógræktarstaðallinn (ÍSST) verður viðmiðunarstaðall unninn undir leiðsögn Staðlaráðs fyrir sjálfbæra skógarstjórnun.
 - Próaður af skógræktaryfirvöldum á Íslandi gegnum opið samráðsferli.
 - Fjölmargir hagsmunaaðilar munu taka þátt í formlegu samráði um staðalinn.
- ÍSST mun fjalla um skógrækt á víðum grunni, setja fram nálgun stjórnvalda á sjálfbæra skógarstjórnun, skilgreina staðla og kröfur og leggja grunn að reglusetningu og eftirliti.
- Nálgun ÍSST byggir á því að beita viðmiðum sem samþykkt hafa verið á alþjóðlegum og evrópskum vettvangi við stjórnun skóga á Íslandi.
- Gagnast bæði til innri og ytri gæðastjórnar



ÍSST – meginreglur sjálfbærrar skógarstjórnunar

- Leiðbeiningarnar ÍSST útskýra meginreglur hinna ýmsu þátta sjálfbærrar skógarstjórnunar nánar og setja fram hvernig hægt er að uppfylla kröfur ÍSST.
- **Lagaskilyrði:** *Þurfa að uppfylla þau atriði í löggjöf Íslands og ESB sem hafa bein áhrif á stjórnun skóga.*
- **Kröfur um góðar starfsvenjur í skógrækt:** *Þurfa að uppfylla kröfur um sjálfbæra skógarstjórnun, sem tengjast alþjóðlega samþykktum viðmiðum og skuldbindingum, í samræmi við stefnu Íslands.*
- **Leiðbeiningar:** *Leiðbeiningar veita ítarlegri upplýsingar fyrir skógareigendur, stjórnendur og þátttakendur um hvernig eigi að uppfylla kröfurnar.*



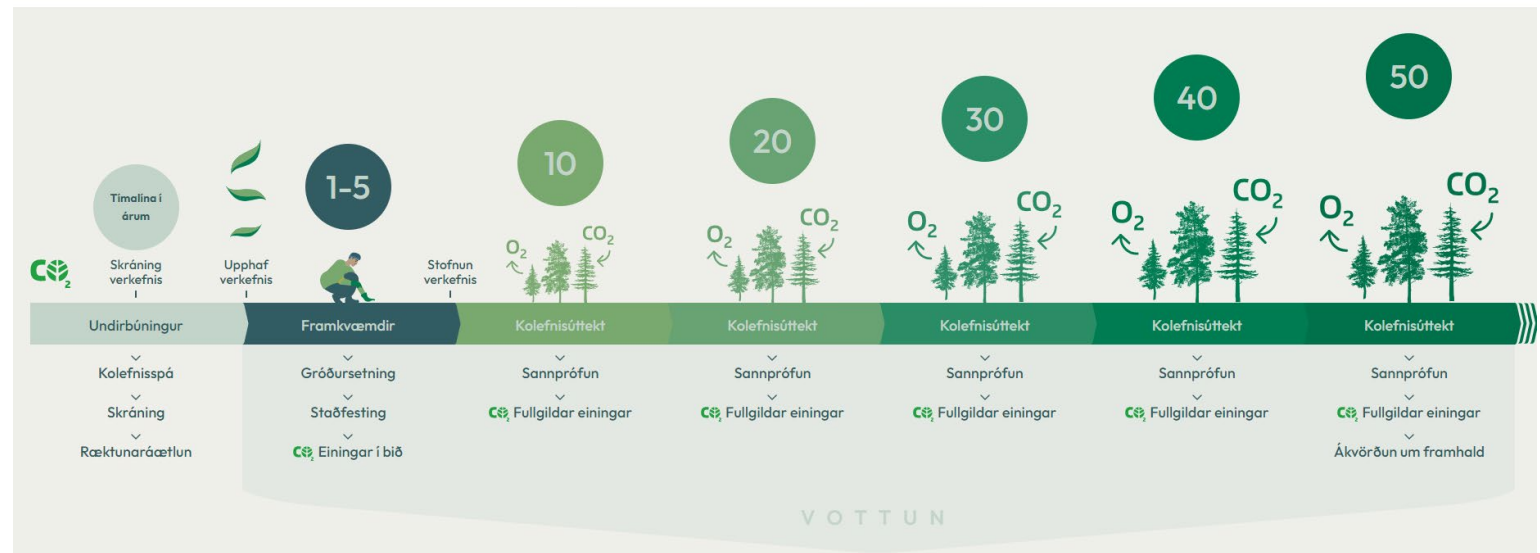
Skógarkolefni

- Skógarkolefni er dæmigert gæðakerfi
- Bæði gert ráð fyrir innra og ytra gæðamati
- Innra gæðamat er á ábyrgð eigenda verkefnis:

- Eftirliti með vinnu verktaka
- Plöntugæðum
- Þéttleika gróðursettra plantna
- Eftirfylgni markmiða
 - Kolefnisbindingar
 - Umhverfismarkmiða
 - Samfélagsmarkmiða
- Utanumhald fjármála



- Ytra gæðamat - vottunarstofa:
 - Staðfesting verkefnis –eftir að framkvæmdum lýkur
 - Sannpröfun verkefnis eftir 5 ár og síðan á 10 ára fresti



Sjálfbærni og skógrækt – FSC & PEFC

Aðferðir til skógstjórnunar sem taka til vistfræðilegra, samfélagslegra og efnahagslegra sjónarmiða til hagsbóta fyrir nútímann og framtíðina.

Tilgangurinn er að nýta skógarauðlindir á ábyrgan hátt, án þess að eyða né spilla þeim.

Hvers vegna?

Skógar eru til margskonar gagns:

- **Loftslagsstjórnun:** Þeir geyma kolefni, hjálpa til við að draga úr áhrifum loftslagsbreytinga.
- **Líffjölbreytni:** Skapa búsvæði fyrir fjölda lífvera.
- **Hreint vatn og loft:** Skógar sía vatn og bæta loftgæði.
- **Efnahagsauðlindir:** Útvega timbur, pappír og aðrar vörur.
- **Afbreyting:** Bjóða upp á rými fyrir slökun og tengingu við náttúruna.
- **Fjölnytjar:** Sjálfbær skógarstjórnun tryggir að við höfum alla þessa kosti til langs tíma og um leið getum mætt eftirspurn eftir skógarafurðum.

Hvað?

Lykilreglur sjálfbærrar skógstjórnunar (SFM):

- **Líffjölbreytni:** Að vernda fjölbreytni lífríkisins í vistkerfi skóga.
- **Heilsa skóga:** Að tryggja að skógar geti viðhaldið sér og haldist heilbrigðir eftir aðgerðir eins og skógarhögg.
- **Vatnsauðlindir:** Að varðveita gæði og rennsli vatns innan og við skóga.
- **Menningarverðmæti:** Miðað er við þarfir og hefðir samfélaga sem eru háð skógum.
- **Langtímaáætlanagerð:** Taka stjórnunarákvarðanir sem eru til hagsbóta fyrir skóga til langs tíma.

Hvernig?

Vottun skóga:

- Kerfi eins og **FSC** (Forest Stewardship Council) and **PEFC** (Programme for the Endorsement of Forest Certification) setja ítarlegar reglur um sjálfbæra starfshætti.
- **Árangursmiðað:** Skógarvottun beinist að mælanlegum ávinningi. Metnar eru aðferðir við viðhald líffjölbreytni, aðferðir við ábyrgar skógarnytjar, leiðir til að virða réttindi frumbyggja og langtímaskipulagning.
- **Vörumerkingar:** Vottað viður og viðarvörur bera ákveðna merkimiða (t.d. FSC-merkið) til að hjálpa neytendum að taka sjálfbærar ákvarðanir.

ISO

Alþjóðastaðlastofnunin (International Organization for Standardization)

- Vottunarkerfni sjálfbærrar skógstjórnunar (SFM) og ISO þjóna aðskildum en samverkandi tilgangi. SFM setur nákvæmar væntingar um ábyrga skógrækt og rekjanleika afurða. ISO býður upp á ramma til að styrkja kerfi og verklag sem styðja skilvirka innleiðingu og viðhald reglna.

Sjálfbærni kröfusettt sniðið að hverju landi

Stofnun staðalþróunar- hóps (SDG)

- **Hlutverk:** Hóparnir bera ábyrgð á að þróa og endurskoða skógarstjórnunarstaðla sem FSC notar á alþjóðavettvangi, á landsvísu og jafnvel fyrir landshluta eftir því sem þörf er á. Eitt af hlutverkum SDG er að afmarka sérstök verndarsvæði.
- **Þrennskonar svið:** Undirhópar sérhæfa sig í eftirfarandi:
 - Umhverfi: Með áherslu á skógvernd og verndun vistkerfa.
 - Samfélag: Stendur fyrir samfélagshagsmuni, réttindi starfsmanna, málefni frumbyggja o.fl.
 - Efnahagur: Fjallar um skógariðnað, timburverslun og viðskiptahagsmuni.

Tímabundinn landsstaðall

- Byggt á alþjóðlegri, almennri reynslu.
- Tekið tillit til á svæðisbundinna og staðbundnum aðstæðna.
- Samstarf við vottunarstofu og Performance and Standards Unit (PSU) á vegum FSC
- Felur í sér sérfræðiþekkingu FSC á meðan tekið er á staðbundnum þáttum

Forest Stewardship landsstaðall

- Sérstakur *National Forest Stewardship* staðall (NFSS).
- Endurspeglar einstakt vistfræðilegt, félagslegt og efnahagslegt samhengi Íslands
- Samstarfsferli með fjölbreyttum staðalþróunarhópi (SDG).
- Tekur á staðbundnum áskorunum, hvetur til þátttöku hagsmunaaðila



Ferill sjálfbærni- vottunnar skóga

Undirbúningur

- Stjórnandi skóga fer yfir FSC staðla fyrir sitt svæði og metur hvort hefja eigi ferlið.
- Samið er við viðurkennda vottunarstofu til að framkvæma úttekt og vottun.

Áframhaldandi eftirlit

- Árlegar eftirlitsúttektir á skógræktareiningunni er til að tryggja að hún uppfylli FSC staðla áfram.

Vottunarákvörðun:

- Ef matsferlið gefur jákvæða niðurstöðu, gefur vottunarstofan út FSC skógræktarvottorð sem gildir venjulega í 5 ár.

Bráðabirgðaúttekt (valfrjáls)

- Vottunarstofa getur gert forathugun til að bera kennsl á áberandi frávik áður en farið er í formlegt vottunarferli.

Formleg úttekt:

- Vottunarstofa metur rækilega stjórnunarhætti skógræktarinnar í samræmi við ítarlega staðla FSC. Þetta felur í sér vettvangsathuganir, skjalaryni og viðtöl við hagsmunaaðila.



Lokaorð

- Nýr skógræktarstaðall mun leiða okkur áfram í gæðastjórnun
- Kominn tími til að móta og taka upp kerfisbundnar innri úttektir
- Núna er einstakt tækifæri að taka upp sjálfbærnivottun á íslenskum skógum áður en skógariðnaður stækkar verulega hérlendis
 - Nota ytri úttektir og vottun til að bæta skógræktarstarfið á Íslandi