

# Staða og þróun skipulags á miðhálandinu

Skipulagdagurinn 2023  
19. október í Grósku



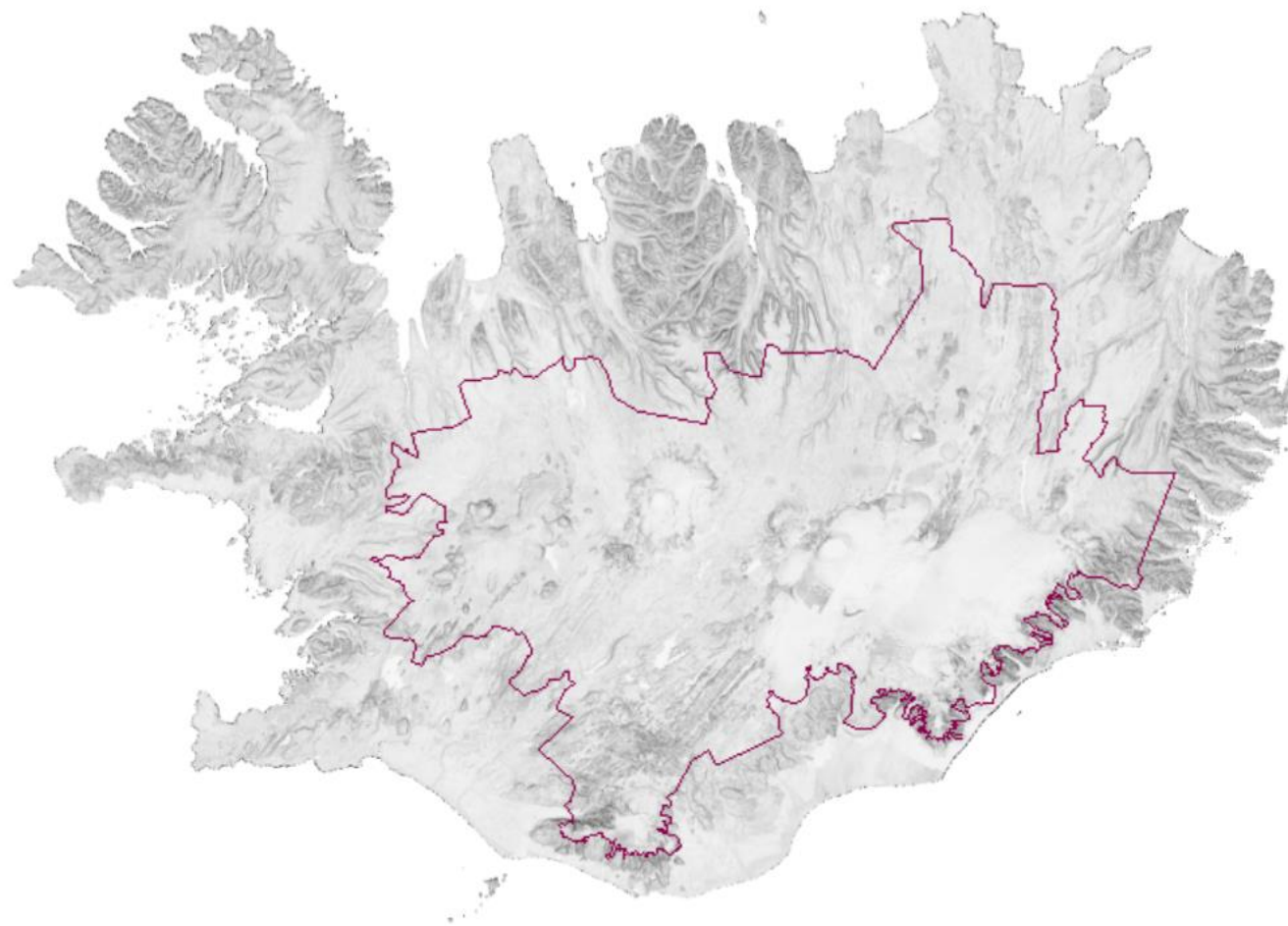
# Miðhálandi Íslands



# Miðhálandi Íslands

## Afmörkun miðhálandisins

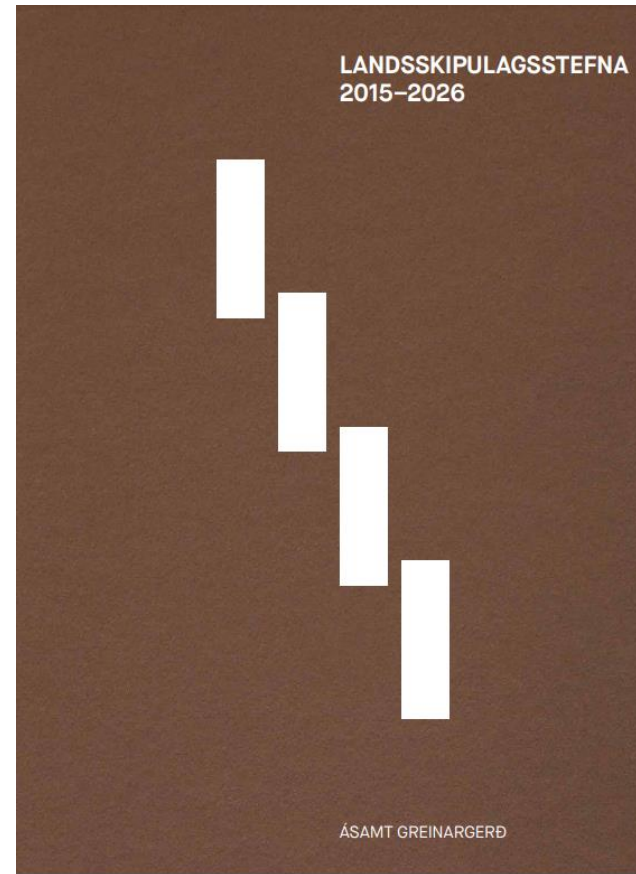
---





**Í lok síðari heimstýrjaldarinnar og æ síðar hafa breytingarnar verið stórstígar, en þá komu til sögunnar bílar, sem ekið gátu urðirnar, hraunin og jökulárnar. Boðið var upp á ferðir um hálendið, jafn Íslendingum sem útlendingum og framtakssamir men byggðu sér hús, nú ekki bara eitt og eitt, heldur í hundraðatali, flest án leyfis byggingaryfirvalda. Vegslóðir voru bættar, fyrst af áhugamönnum, síðar af Vegagerðinni fyrir fjallvegafél. Á fjölförnustu vegunum voru byggðar brýr svo að smám saman opnaðist landið öðrum farartækjum en fjallabílum. Ár voru virkjaðar og virkjunum fylgdi uppistöðulón, háspennulínur og nýjir vegir.**

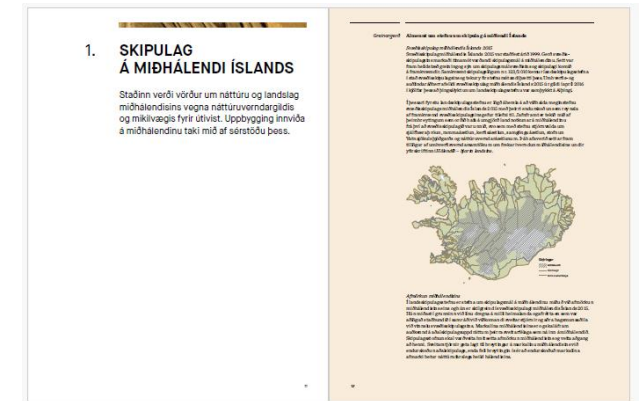
Úr formála greinargerðar með Svæðisskipulagi miðhálandis Íslands, Snæbjörn Jónasson formaður samvinnunefndar um svæðisskipulag Miðhálandis Íslands.



## Skipulag á miðhálandi Íslands

### Yfirmarkmið:

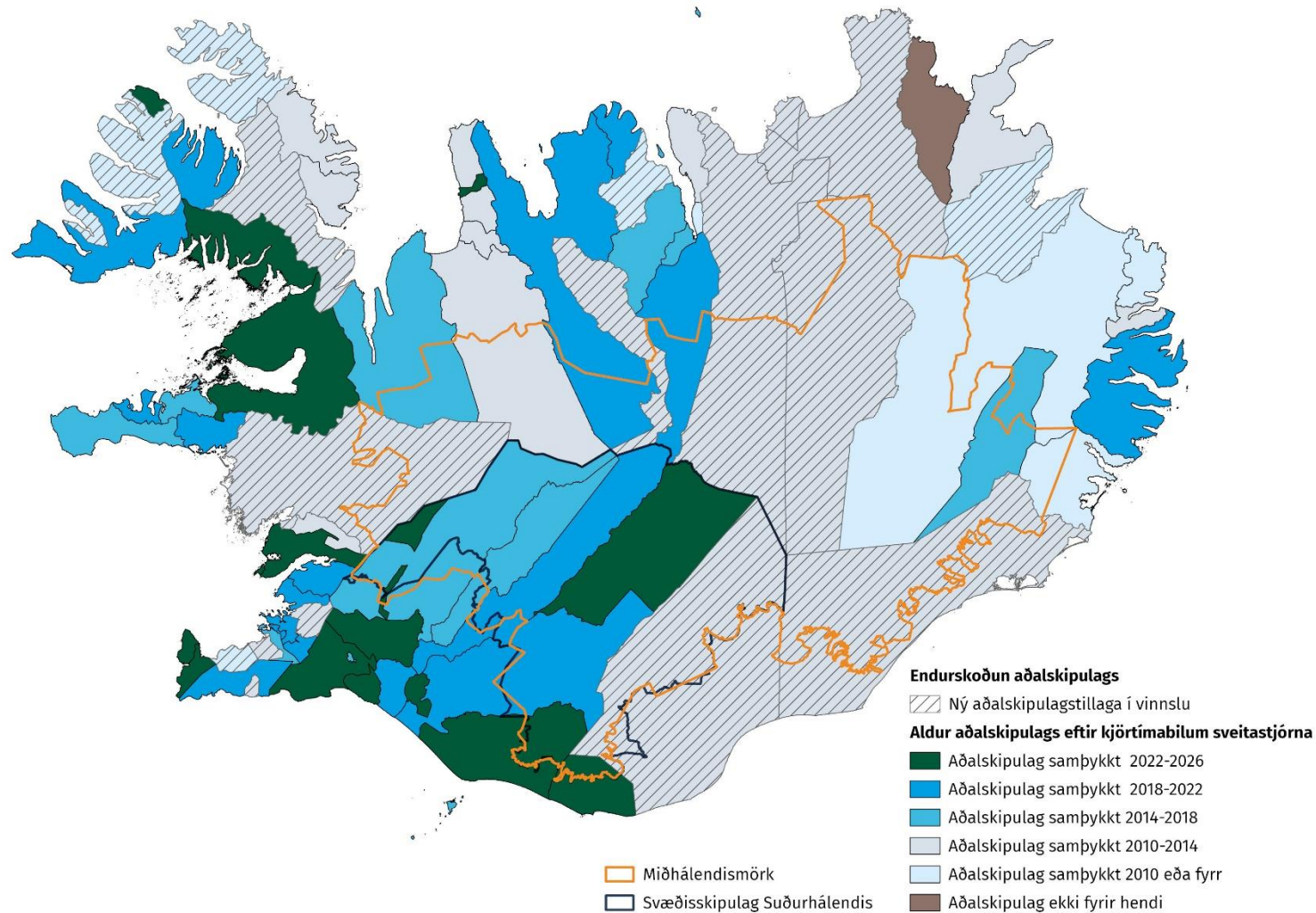
- Staðinn verði vörður um náttúru og landslag miðhálandisins vegna náttúruverndargildis og mikilvægis fyrir útivist. Uppbygging innviða á miðhálandinu taki mið af sérstöðu þess.



### Nánari markmið um:

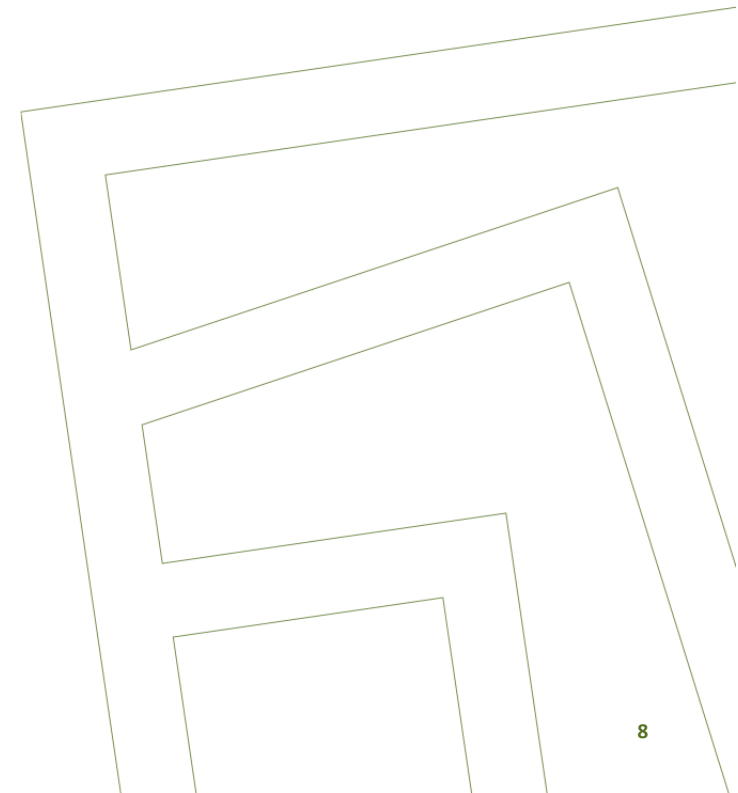
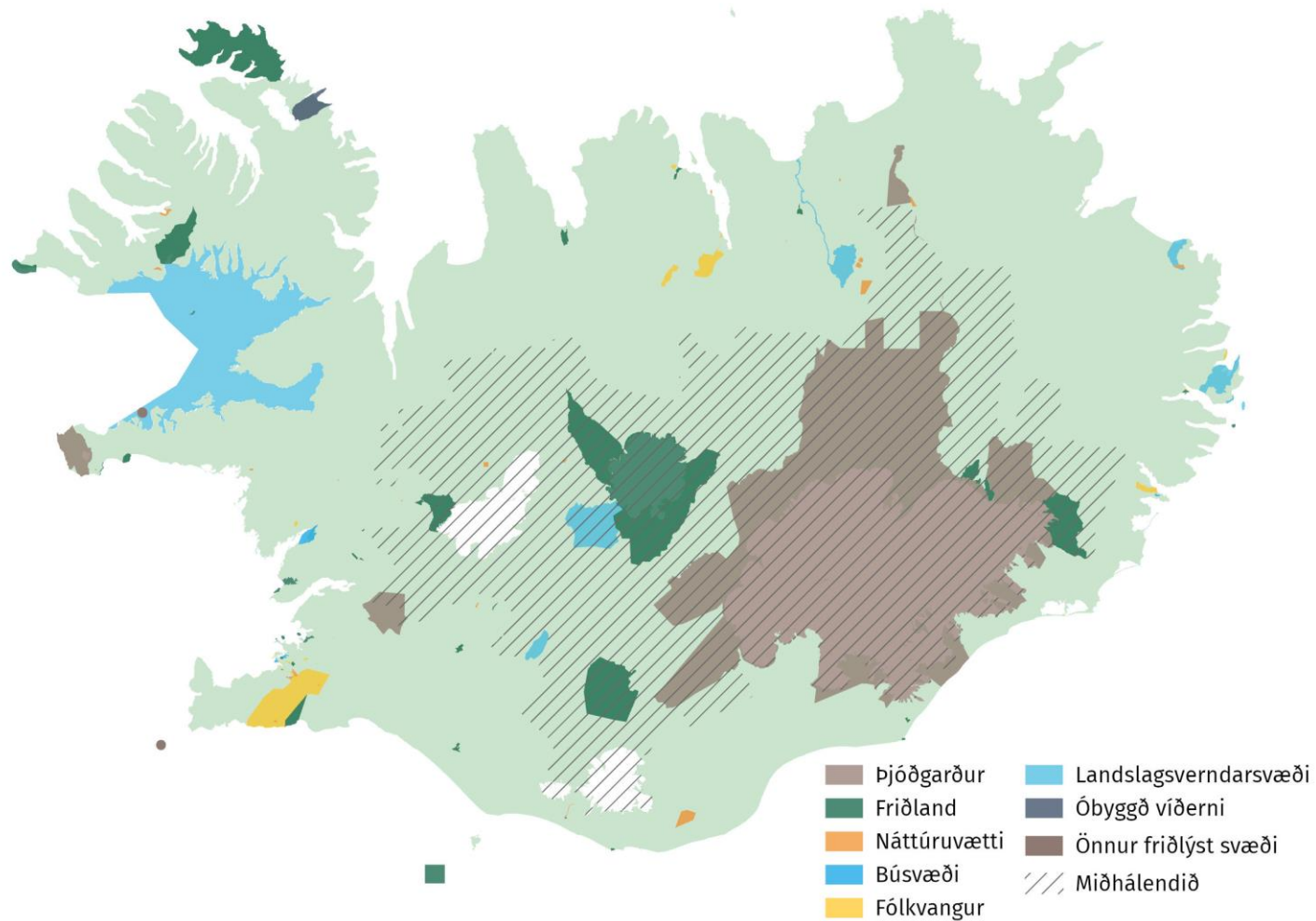
- Víðerni og náttúrugæði
- Ferðapjónusta í sátt við náttúru og umhverfi
- Samgöngur í sátt við náttúru og umhverfi
- Sjálfbær nýting orkulinda
- Trygg fjarskipti í sátt við náttúru og umhverf
- Skipulag með tilliti til náttúruvár

## Staða skipulagsáætlana á miðhálandinu



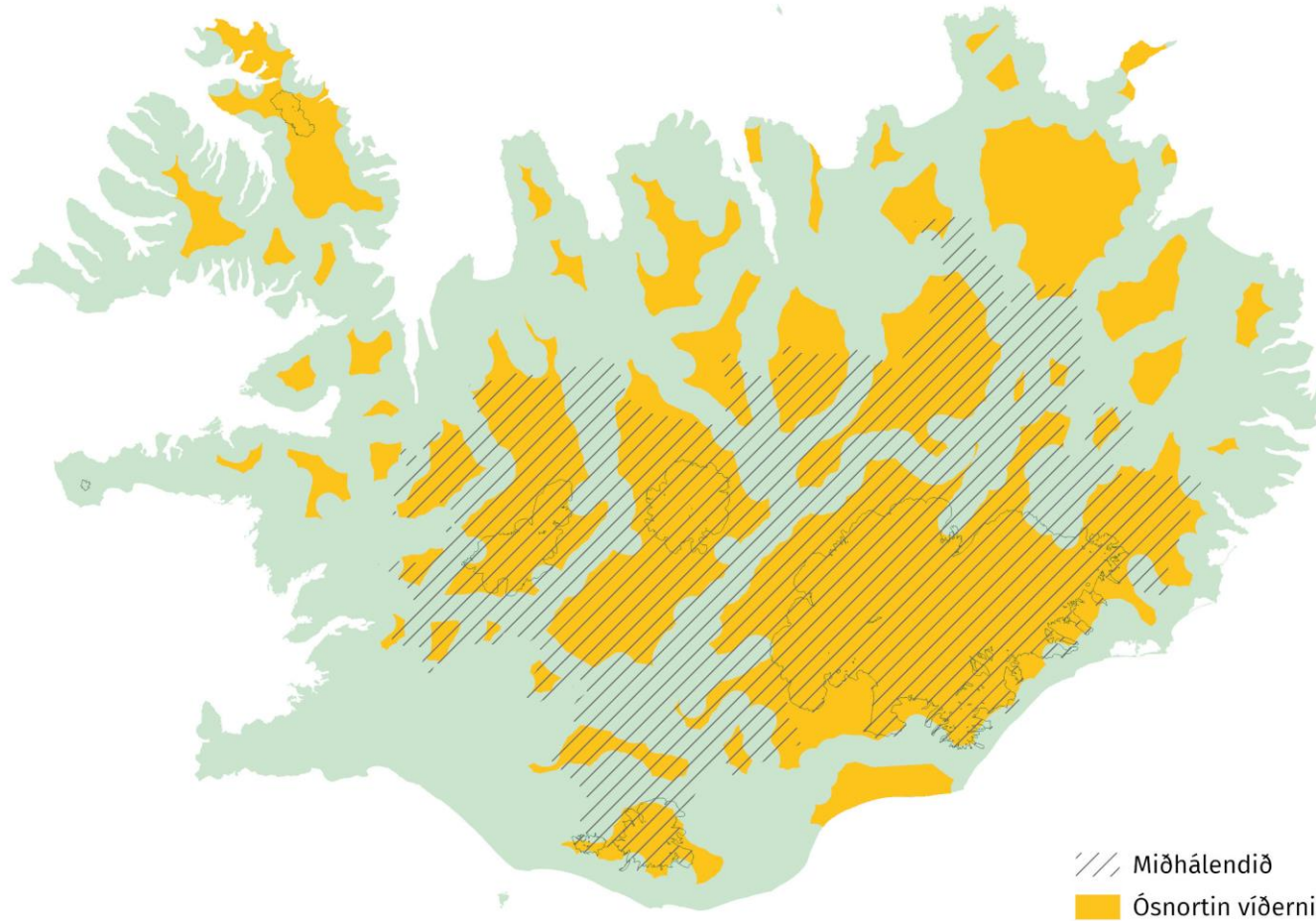


## Náttúruverndarsvæði

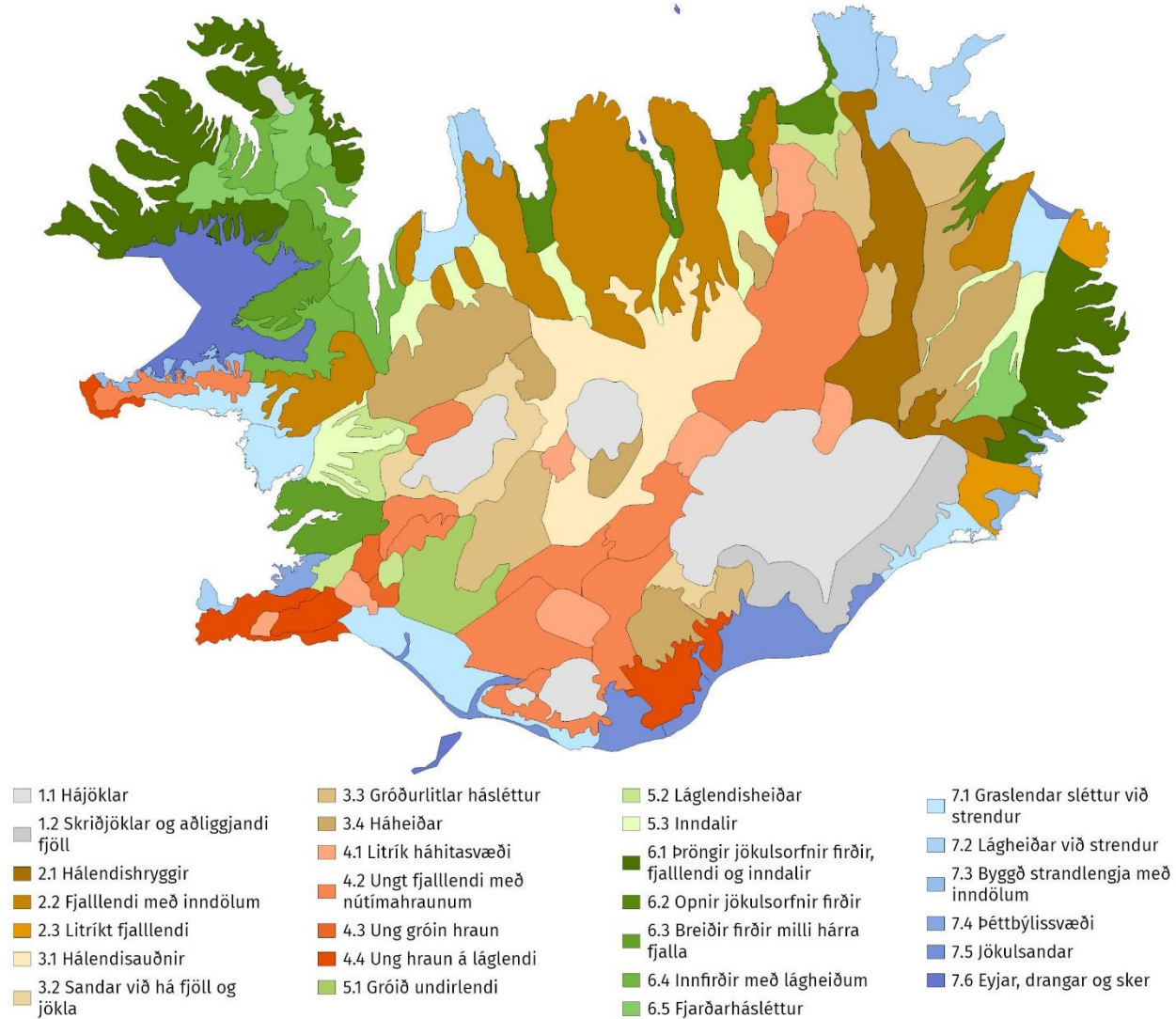




## Óbyggð víðerni



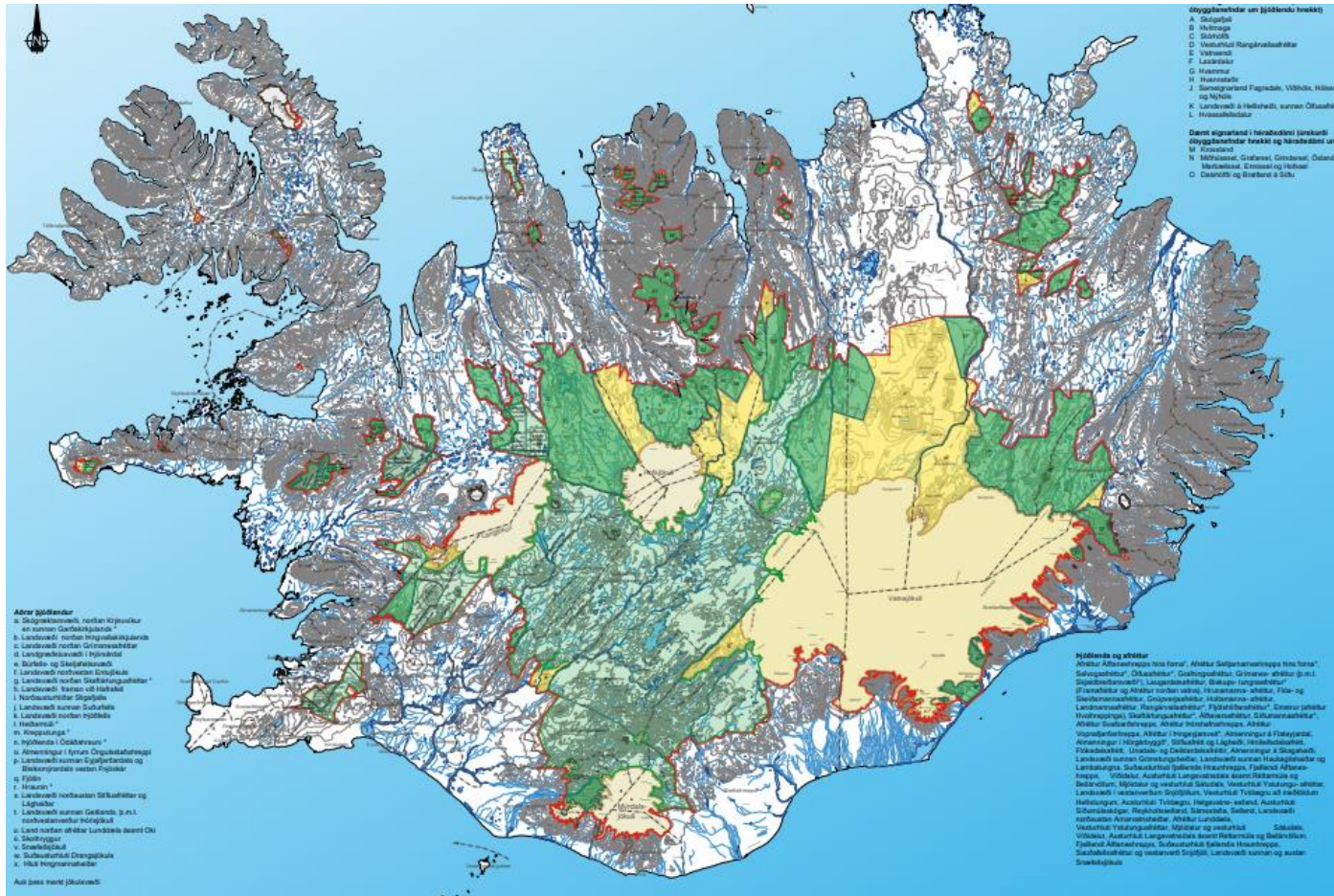
## Landslag



Skipulagsdagurinn 2023

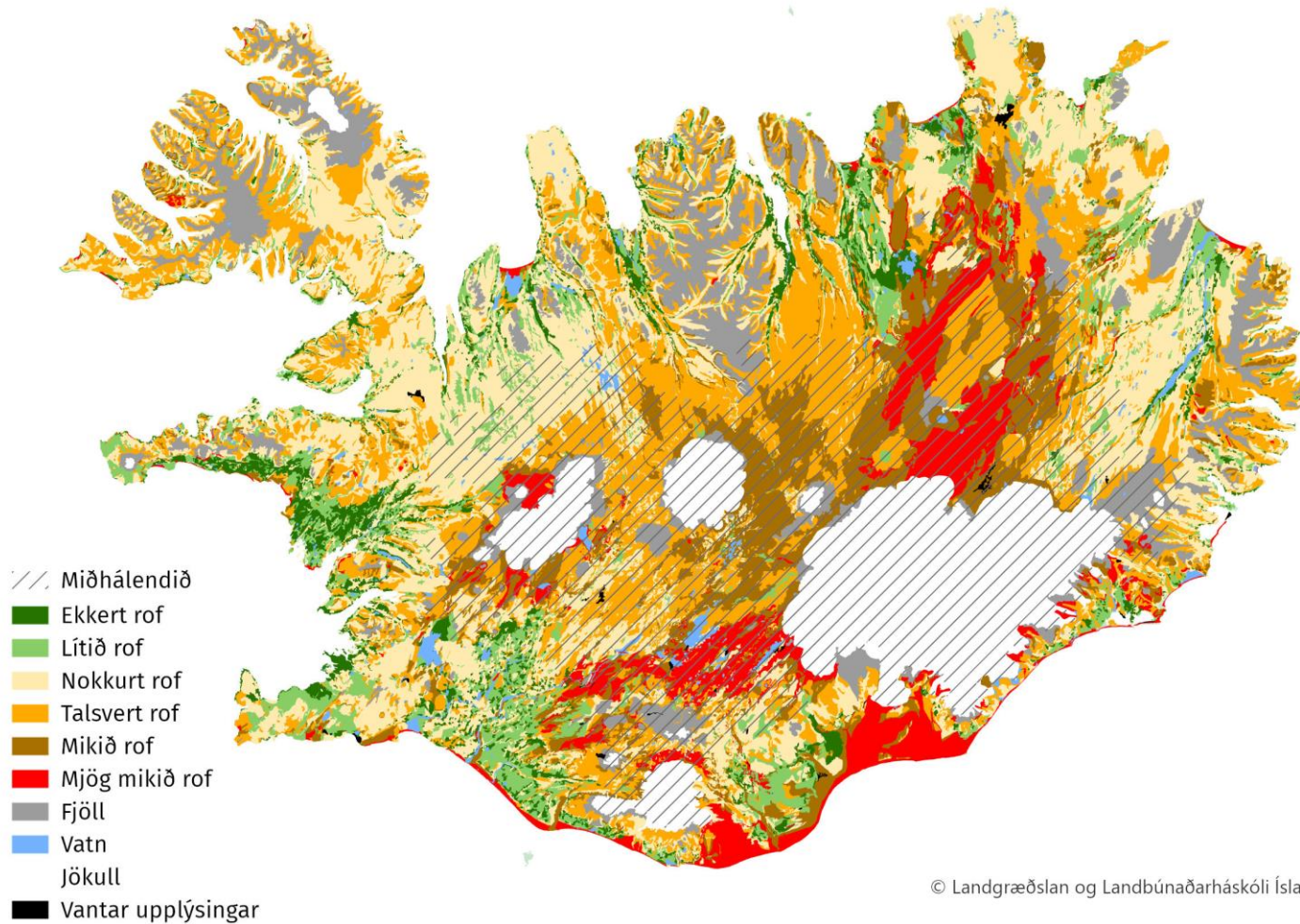


## Þjóðlendum



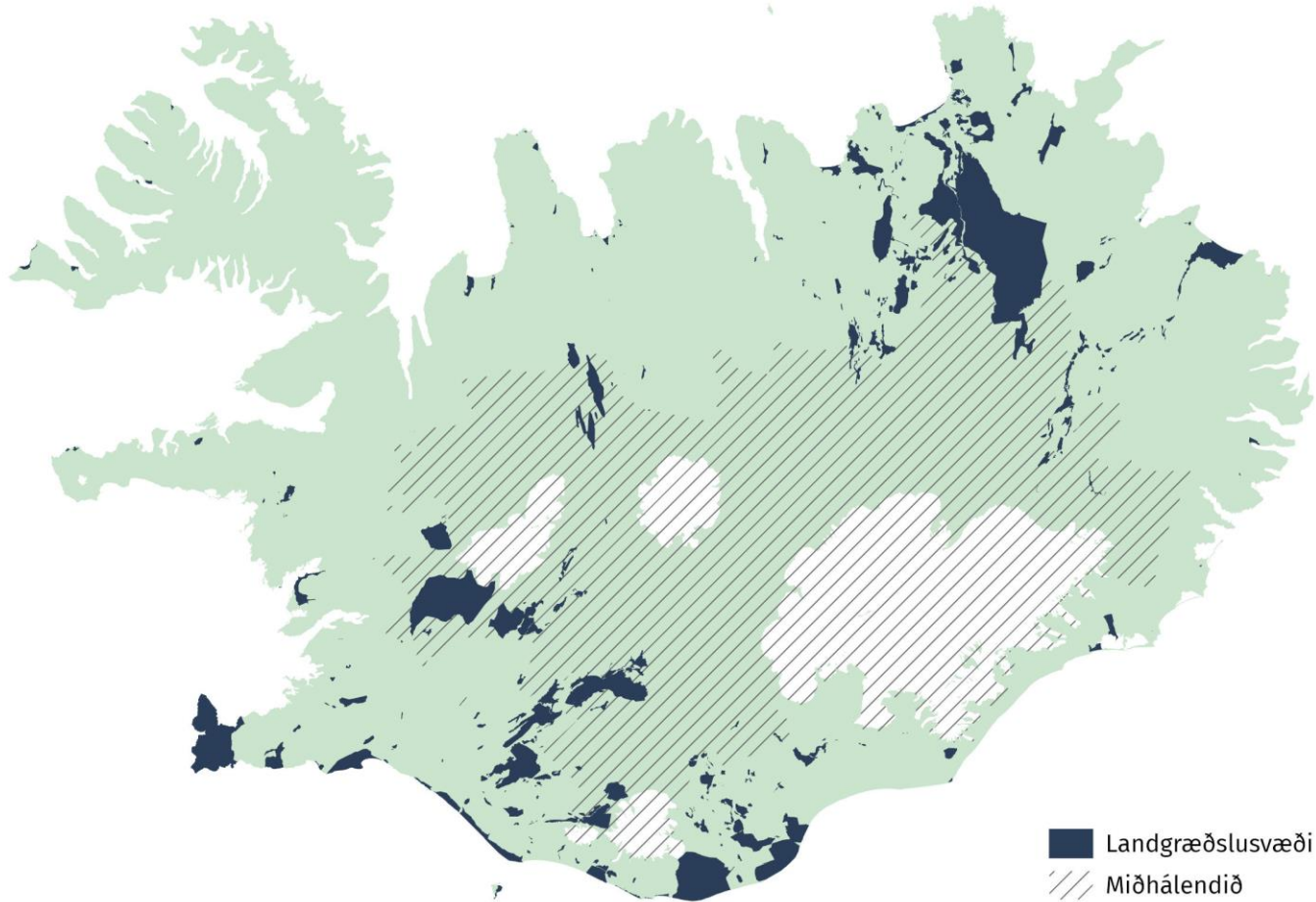


## Jarðvegsrof

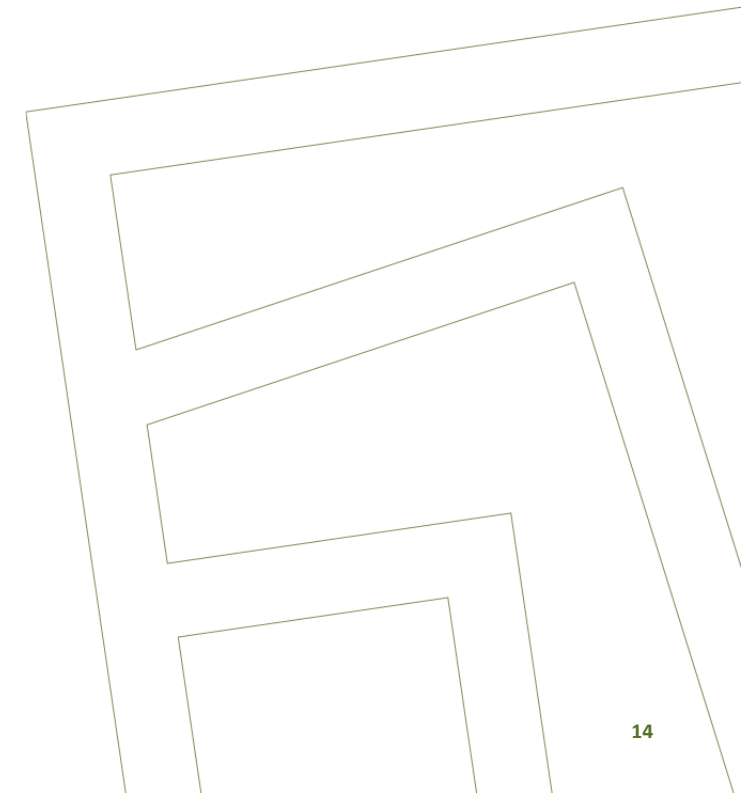
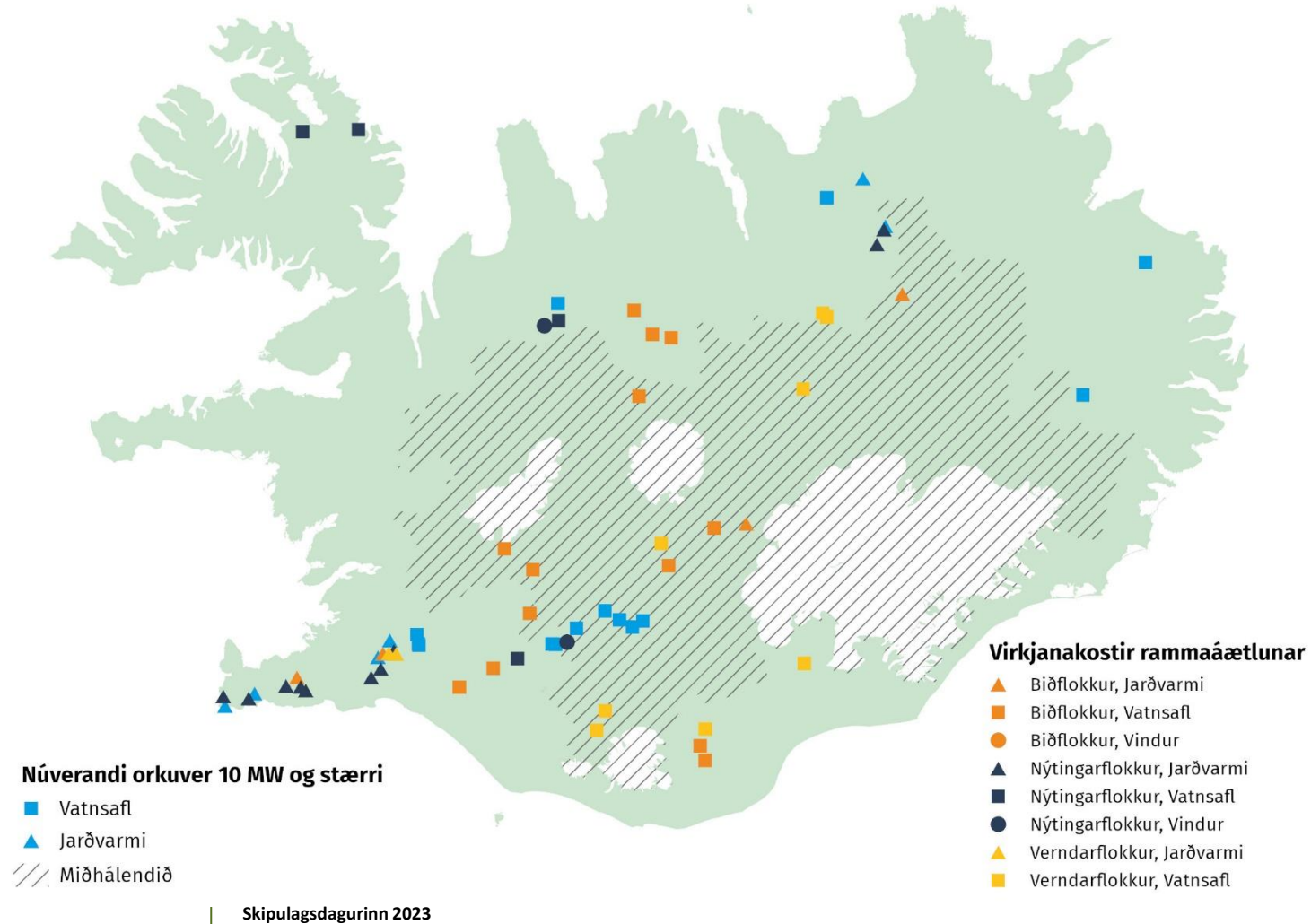


© Landgræðslan og Landbúnaðarháskóli Íslands

## Landgræðsla

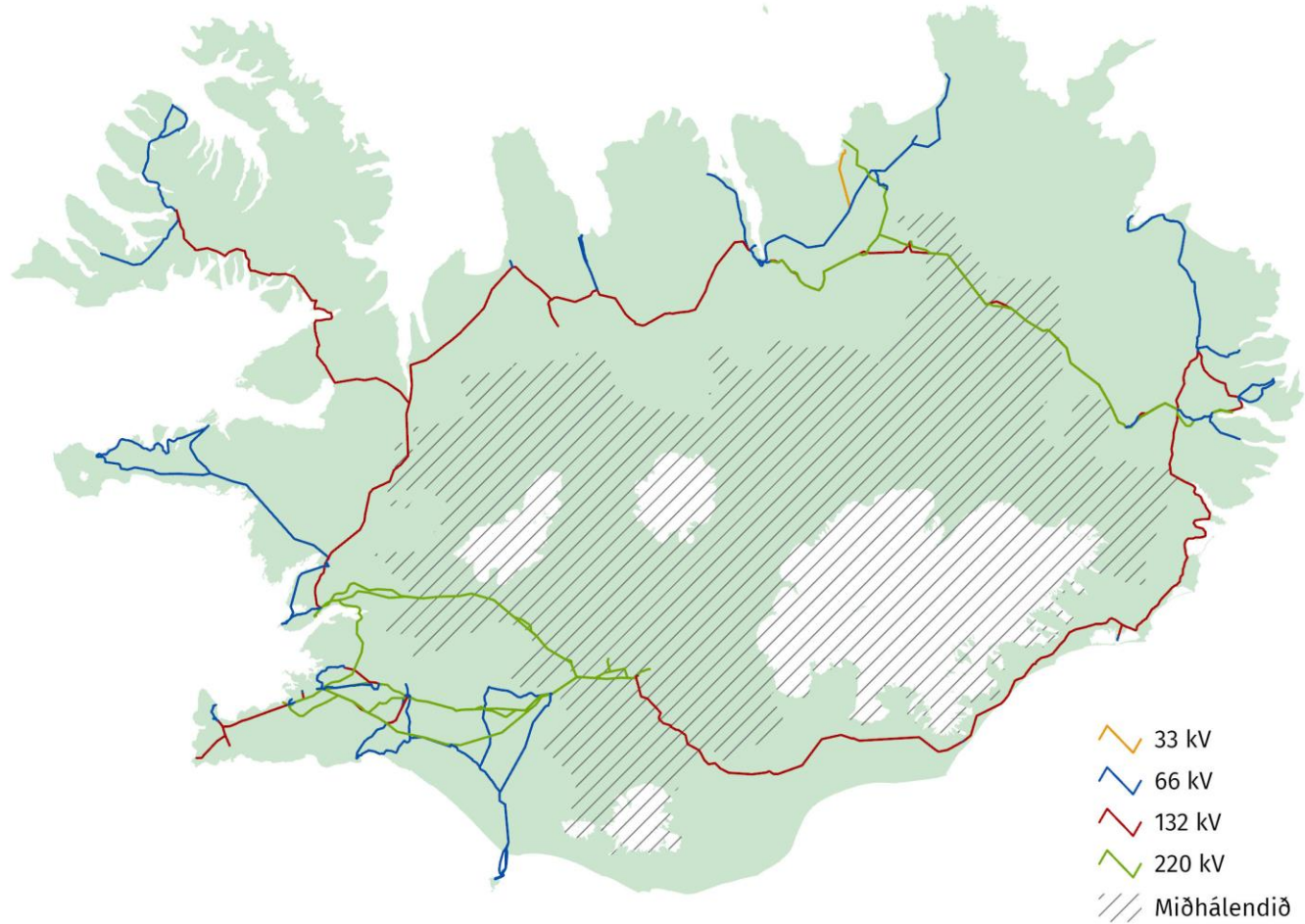


## Orkuframleiðsla

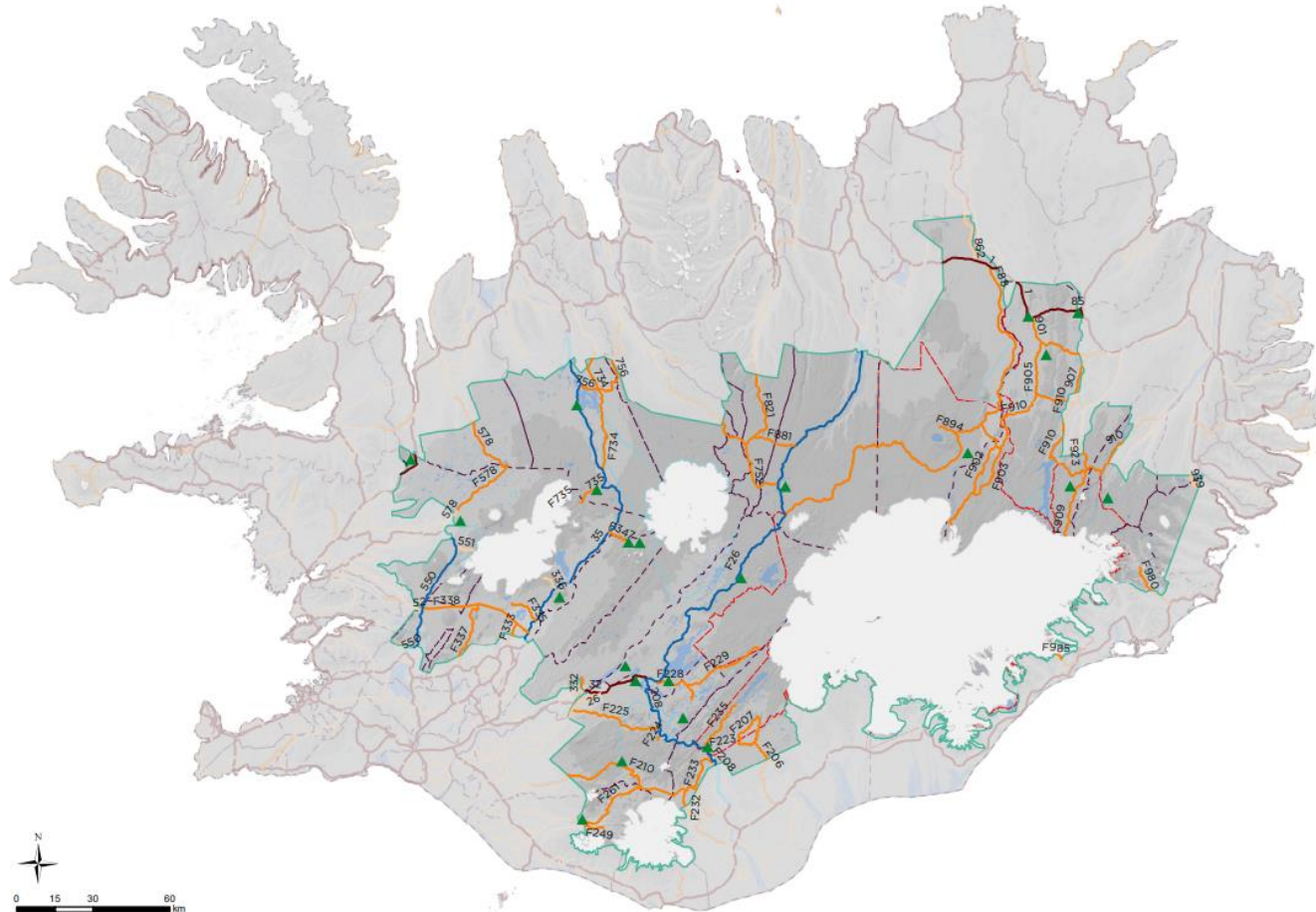




## Orkuflutningur



## Vegir

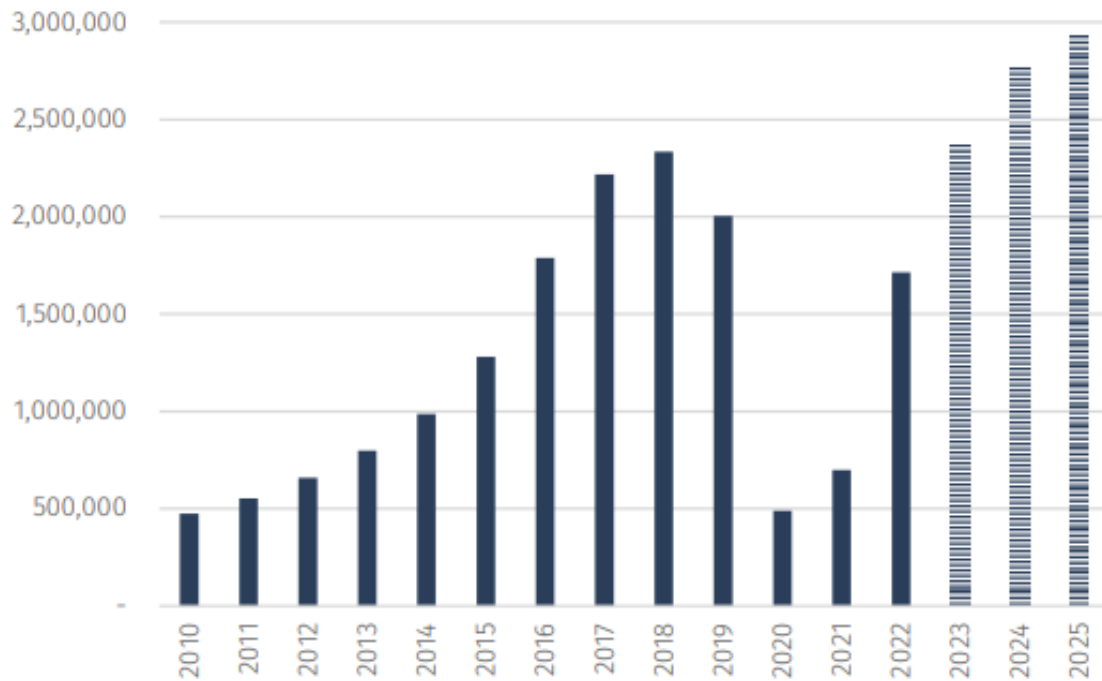


### Samgöngur

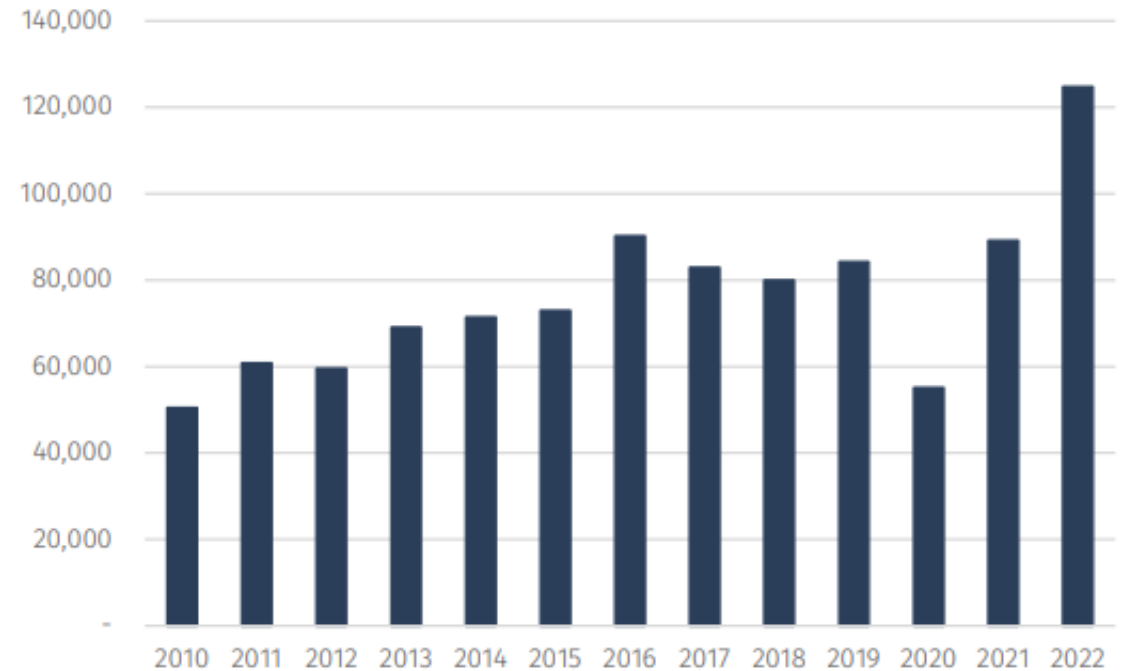
- Stofnvegur
- Stofnvegur um hálendi
- Landsvegur
- Tengivegur

## Ferðapjónusta

### Fjöldi erlendra ferðamanna 2010-2022 og spá til 2025

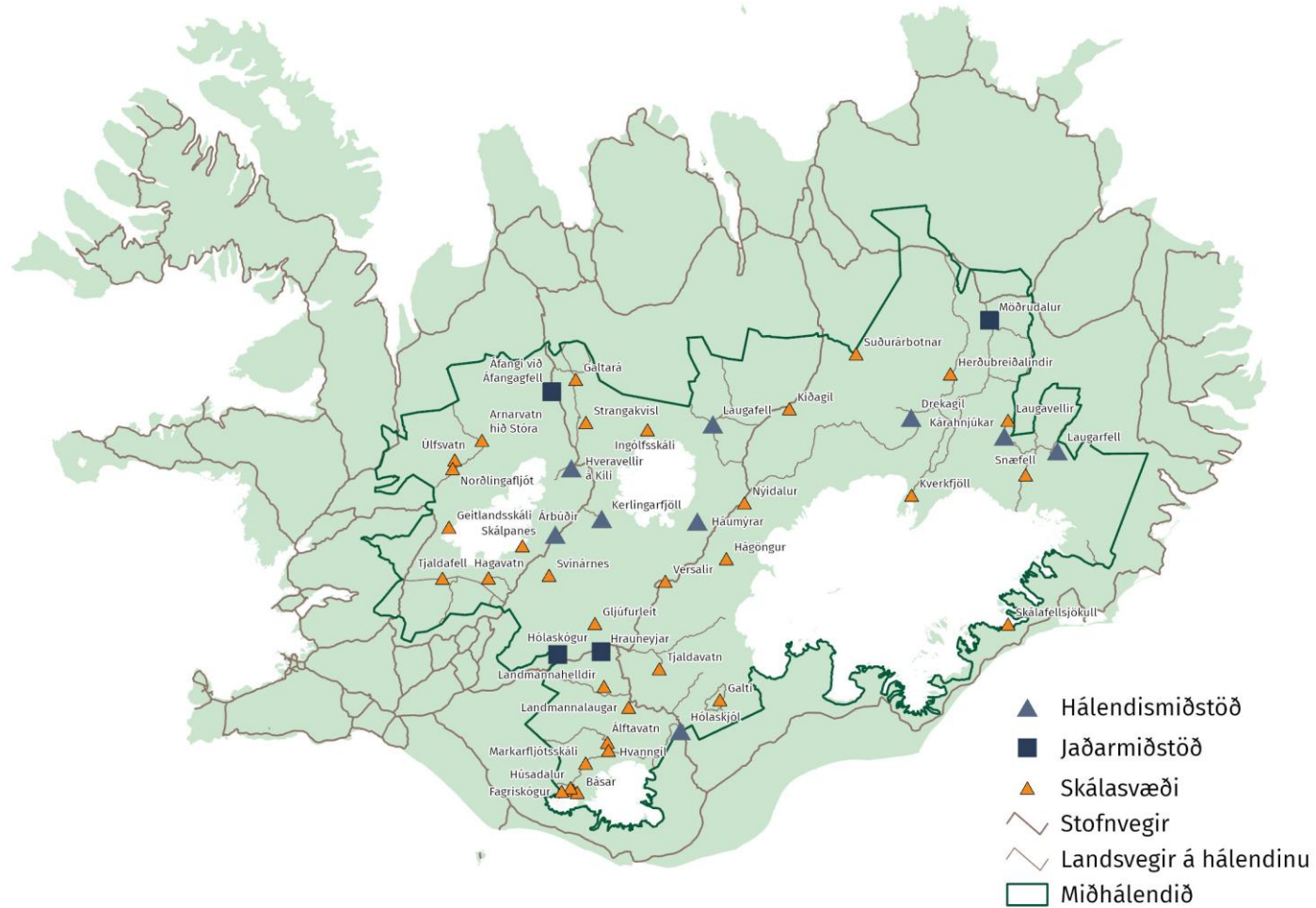


### Gistinætur í skálum í óbyggðum

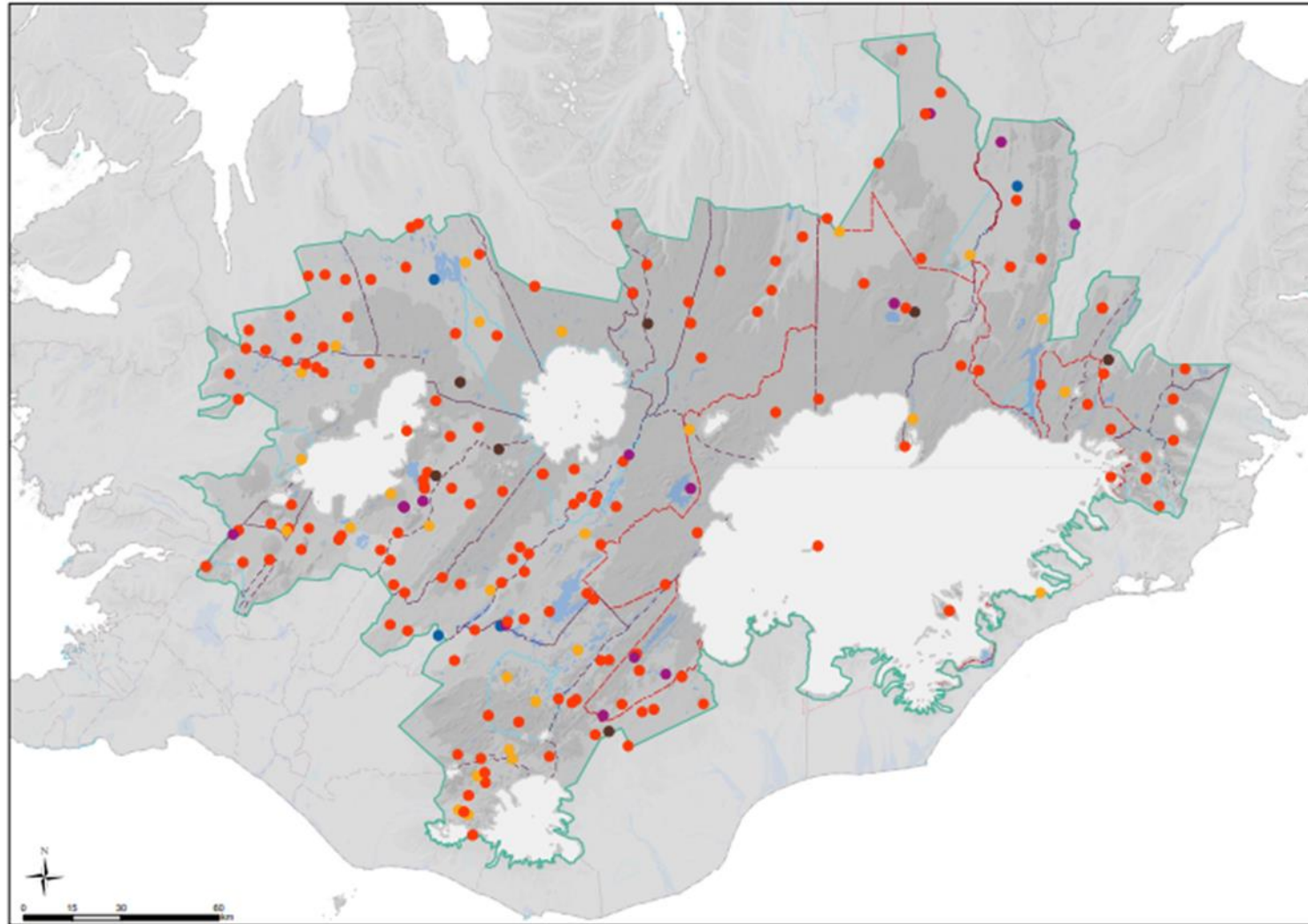




## Þjónustustaðir ferðamanna



## Ferðapjónustumannvirki á miðhálandinu 2018



- Ferðapjónustustaðir
- Hálandismiðstöð
  - Jaðarmiðstöð
  - Skálasvæði
  - Fjallasel
  - Annað

## Setur fram þrjú markmið:

- Um vernd umhverfis og náttúru
- Um gott samfélag
- Um samkeppnishæft atvinnulíf

## Nánari áherslur um mismunandi viðfangsefni, m.a.:

- Loftslagsmál
- Vernd umhverfis og náttúru
- Landslag
- Samgöngur
- Náttúrvá
- Vatnsvernd
- Orkunýtingu og orkuflutningur
- Ferðaþjónusta





## Áformaðar aðgerðir

- **Stefnumótun um vegakerfi miðhálandisins**
  - Að móta stefnu um samgöngur á miðhálandinu m.t.t. bættis aðgengis, orkuskipta og útfærslu vega.
- **Uppbygging ferðaþjónustumannvirkja á hálandinu**
  - Greina þolmörk þjónustustaða á miðhálandinu og meta þörf á breyttum áherlsum við uppbyggingu ferðaþjónustu.
- **Kortlagning víðerna**
  - Ákveða viðmið fyrir mat á umfangi víðerna í samræmi við lög um náttúruvernd og kortleggja víðerni út frá þeim.



## Hvert stefnum við?



# Takk fyrir!

