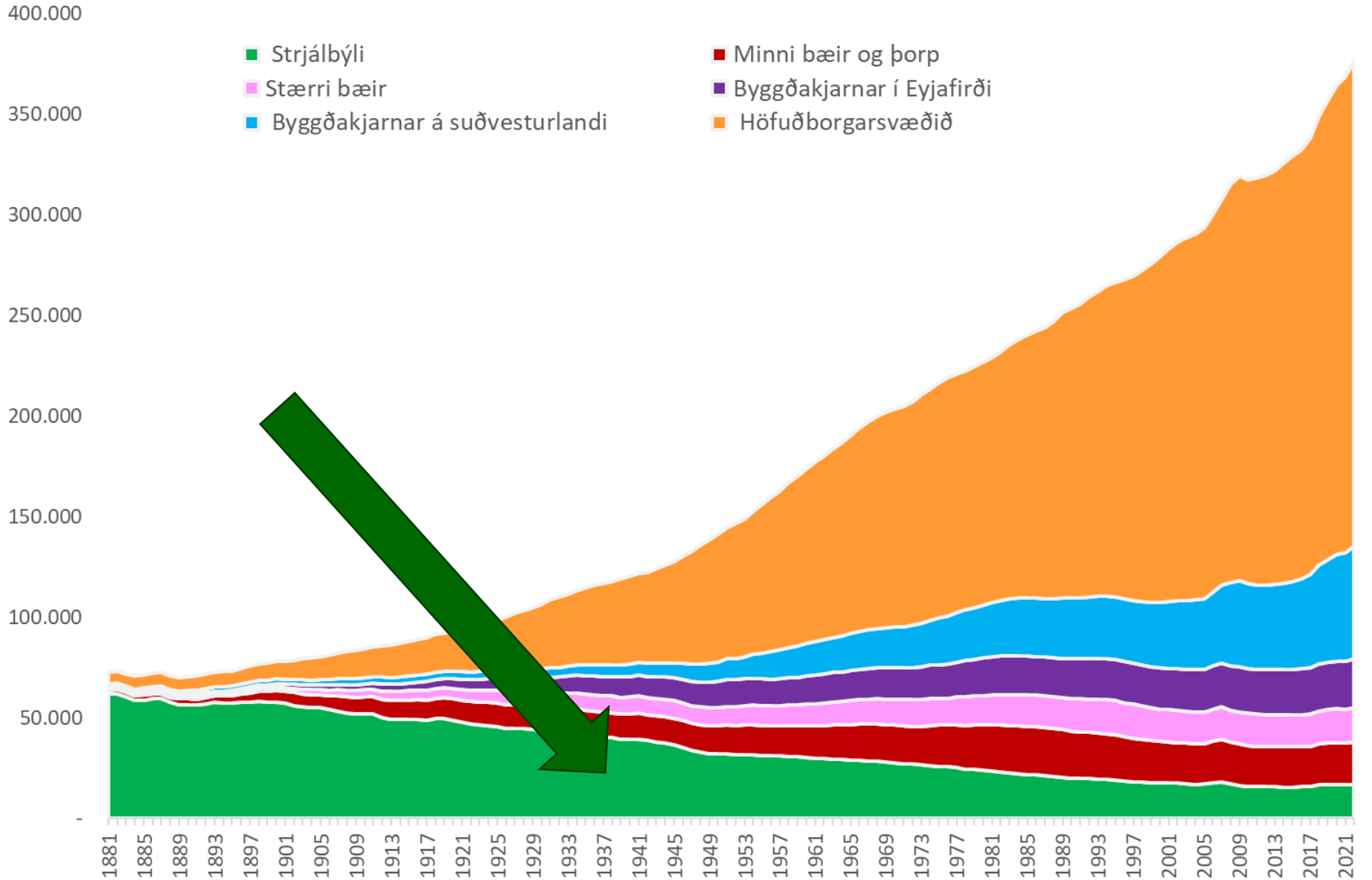


# *Vík milli vina en fjörður milli frænda?* *Þróun og framtíðarhorfur strjálbýlis á Íslandi*



*Þóroddur Bjarnason, prófessor í félagsfræði við Háskóla Íslands*

# Byggðapróun á Íslandi 1881–2022





# *„Vöxtur strjálbýlis“ er á endanum þversögn*





# Tæplega 6% landsmanna búa í strjálbýli

Hinn 1. janúar 2020 bjuggu 5,9% landsmanna í strjálbýli samkvæmt endurskoðuðum gögnum Hagstofu Íslands um þéttbýlisstaði og byggðakjarna, en með strjálbýli er átt við sveit eða byggðakjarna með færri en 200 íbúa. Fleiri karlar en konur bjuggu í strjálbýli í byrjun árs 2020 þótt munurinn sé ekki mikill. Þannig bjuggu 11.748 karlar í strjálbýli (6,3% af öllum körlum) en 9.885 konur (5,6% af öllum konum).

Þéttbýlisstaðir með 200 eða fleiri íbúa voru 63 hinn 1. janúar 2020. Langstærsti þéttbýlisstaðurinn var Stór-Reykjavík með 228.418 íbúa en þar er samfelld byggð frá Hafnarfirði norður í Mosfellsbæ. Næst stærsta þéttbýlið var í Keflavík og Njarðvík, þar sem bjuggu 19.311 íbúar, en á Akureyri og nágrenni bjuggu 18.893 íbúar hinn 1. janúar 2020.





**United Nations**

Department of  
Economic and  
Social Affairs

# World Urbanization Prospects

The New York Times

## *U.N. Finds Most People Now Live in Cities*



[WHO WE ARE](#)

[WHAT WE DO](#)

[WHERE WE WORK](#)

[UNDERSTANDING POVERTY](#)

[WORK WITH US](#)

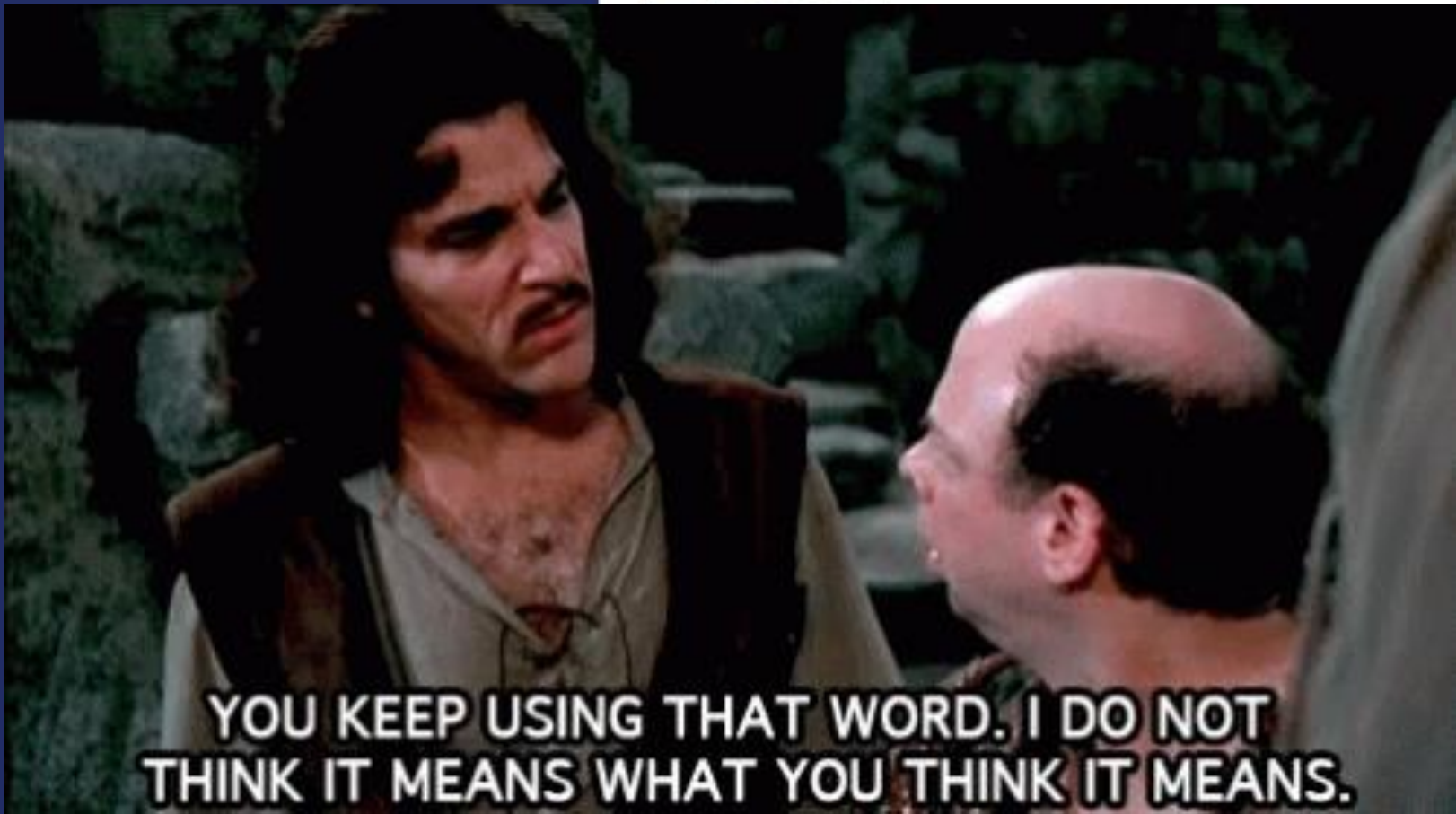
[COVID-19](#)

[Who We Are](#) / [News](#)

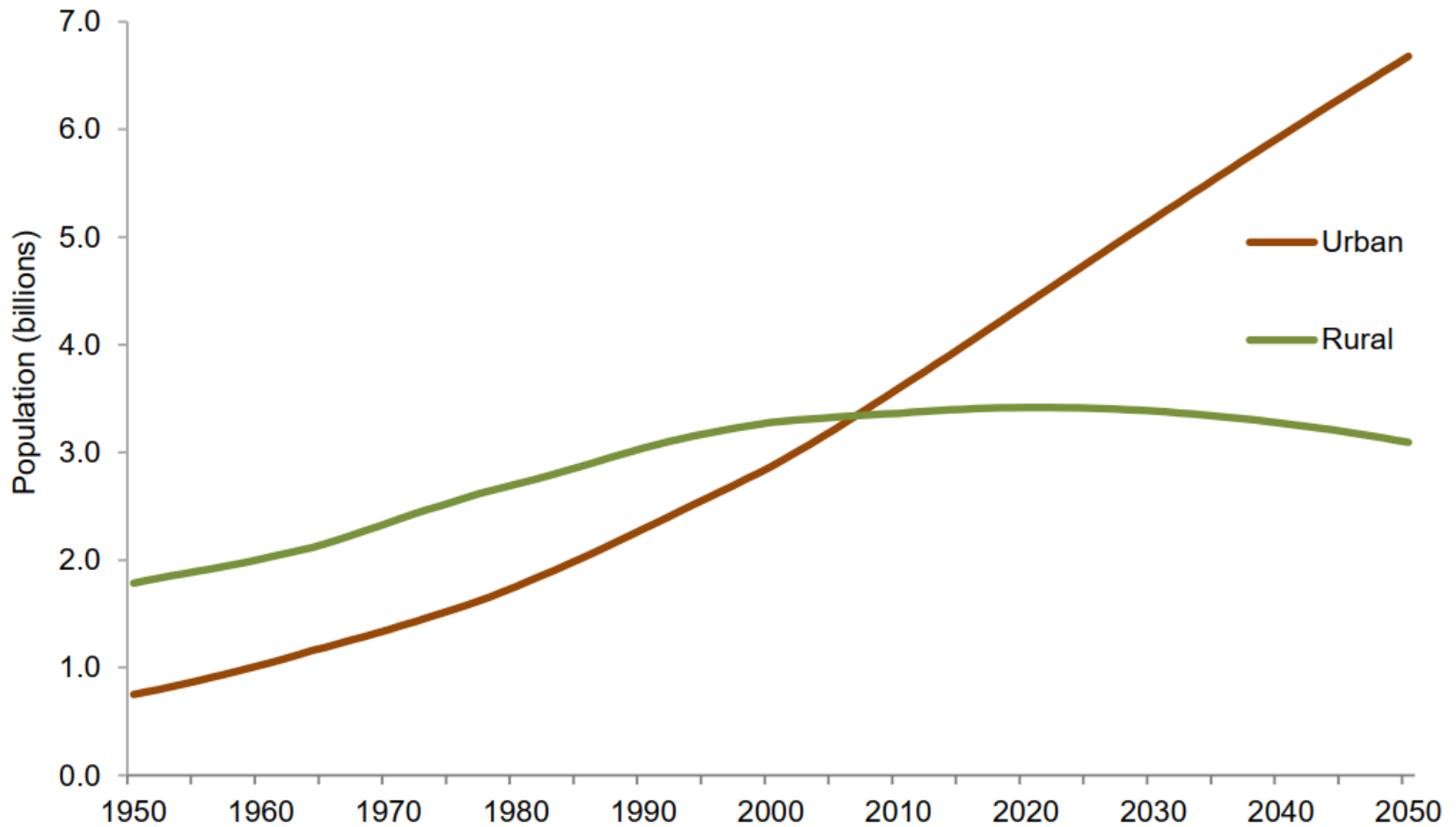
FEATURE STORY

### More Than Half the World Is Now Urban, UN Report Says

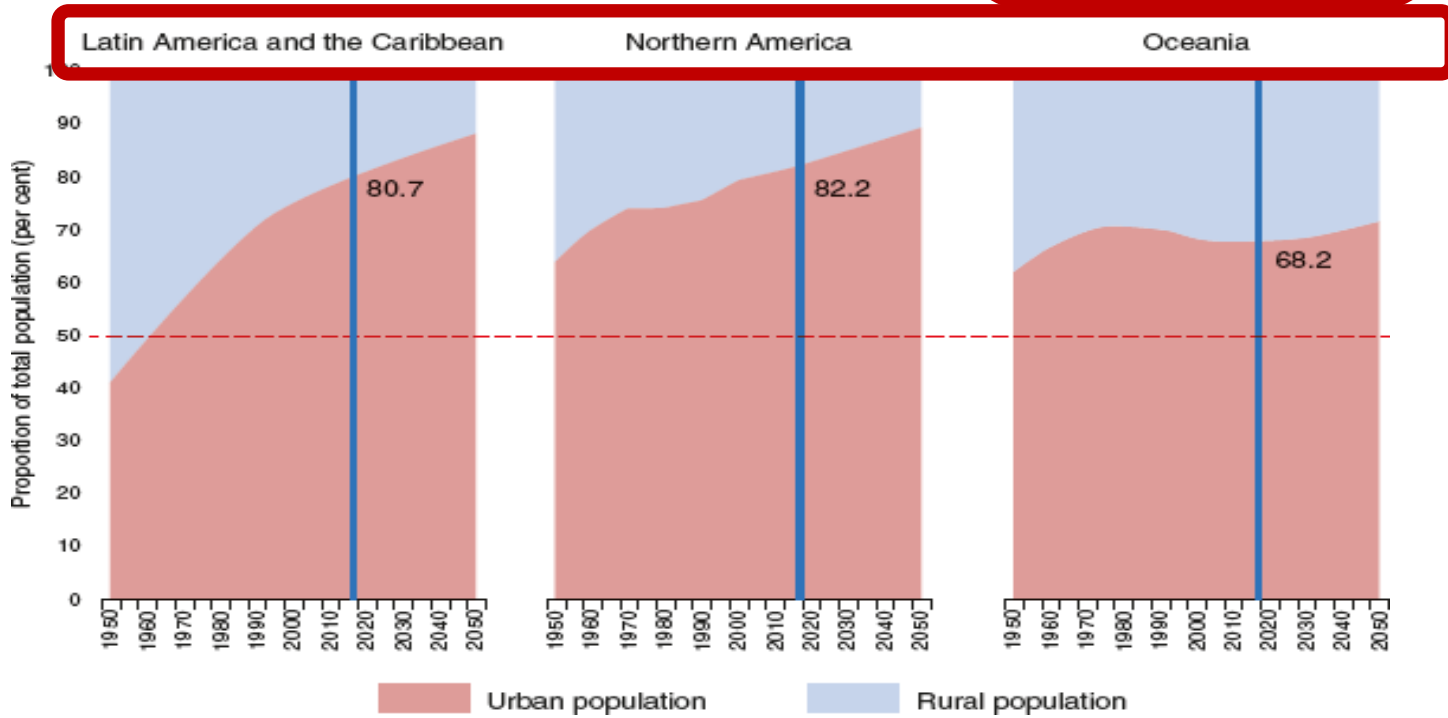
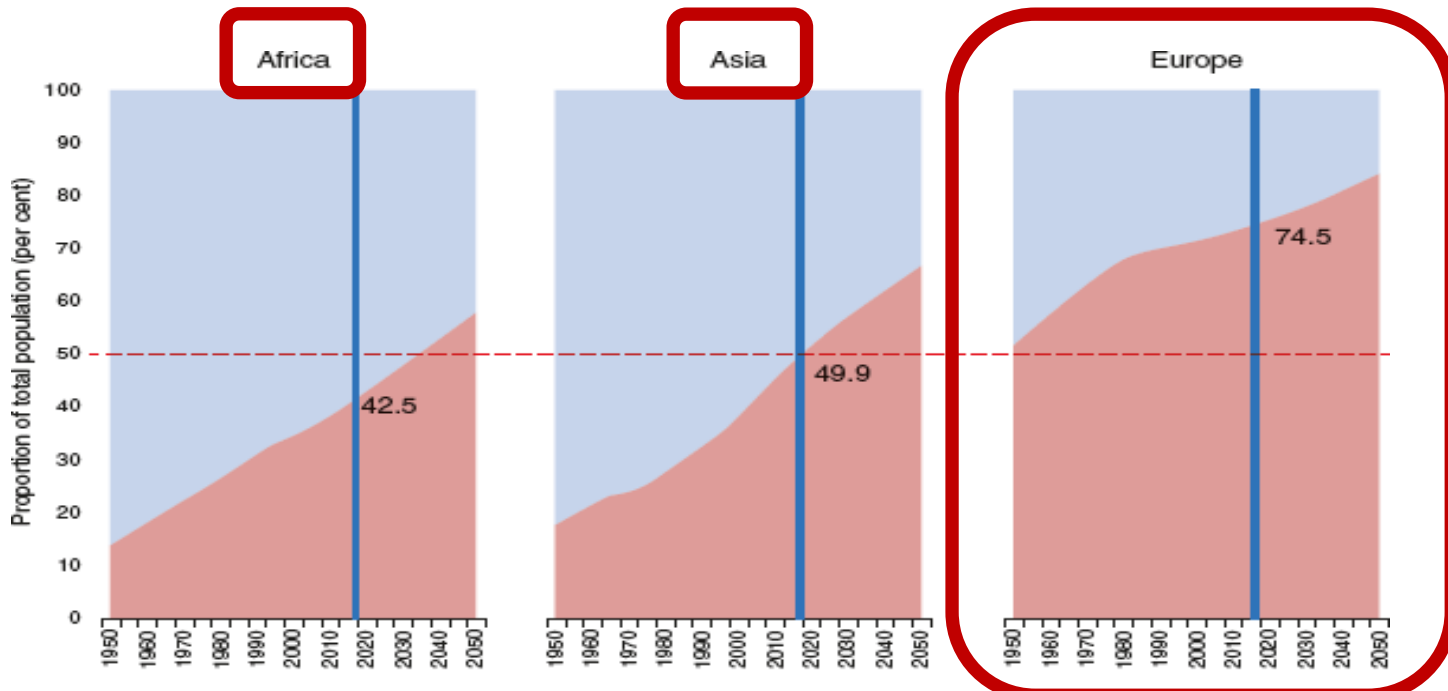
July 11, 2007



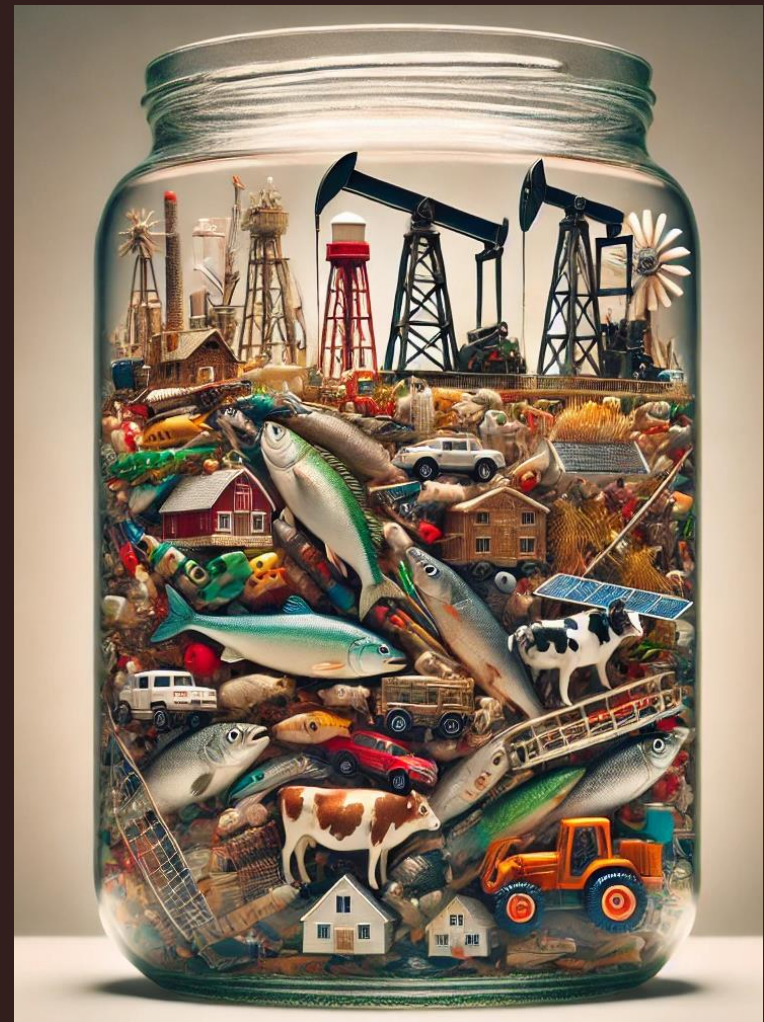
**Figure 1. Urban and rural populations of the world, 1950-2050**



Data source: United Nations, Department of Economic and Social Affairs, Population Division (2018a). *World Urbanization Prospects 2018*.



***Hvað er þéttbýli?***



***Hvað er  
strjálbýli?***



# ÞÉTTBÝLI SEM MANNFJÖLDI



**Þéttbýlisstaður:**

**200 eða fleiri íbúar**

**Innan við 200 m milli húsa**

**A.m.k. 250 m helgunarsvæði**

*(Byggðakjarni: 50 eða fleiri)*



**Frakkland:**

**2,000 eða fleiri íbúar**



**Bretland:**

**10,000 eða fleiri íbúar**

# ÞÉTTBÝLI SEM MANNFJÖLDI (FRH.)

200  
2,000  
10,000



**Holland:**  
**20,000 eða fleiri íbúar**



**Japan:**  
**50,000 eða fleiri íbúar**



# ÞÉTTVÝLI SEM ÞÉTTLEIKI BYGGÐAR



**Þýskaland:**  
**150 pr. km<sup>2</sup>**



**Kína:**  
**1,500 pr. km<sup>2</sup>**

# ÞÉTTBÝLI SEM ATVINNUHÆTTIR



**Zimbabwe:**  
**Meira en 50% starfandi**  
**við annað en landbúnað**



**Indland:**  
**A.m.k. 75% karla starfa**  
**við annað en landbúnað**



# ÞÉTTBÝLI SEM INNVIÐIR



## Panama

Flest/allt af eftirtöldu:

- **Rafmagn**
- **Vatnsveita/frárennsli**
- **Verslanir**
- **Grunnskólar**
- **Félagsmiðstöðvar**



## Oman

A.m.k. þrennt af eftirtöldu:

- **Grunnskóli**
- **Opinber rafveita**
- **Heilsgæsla**
- **Símaþjónusta**

# ÞÉTTBÝLI SEM STJÓRNVALDSÁKVÖRÐUN



**Búlgaríá:**  
**Staðir opinberlega**  
**skilgreindir sem slíkir**



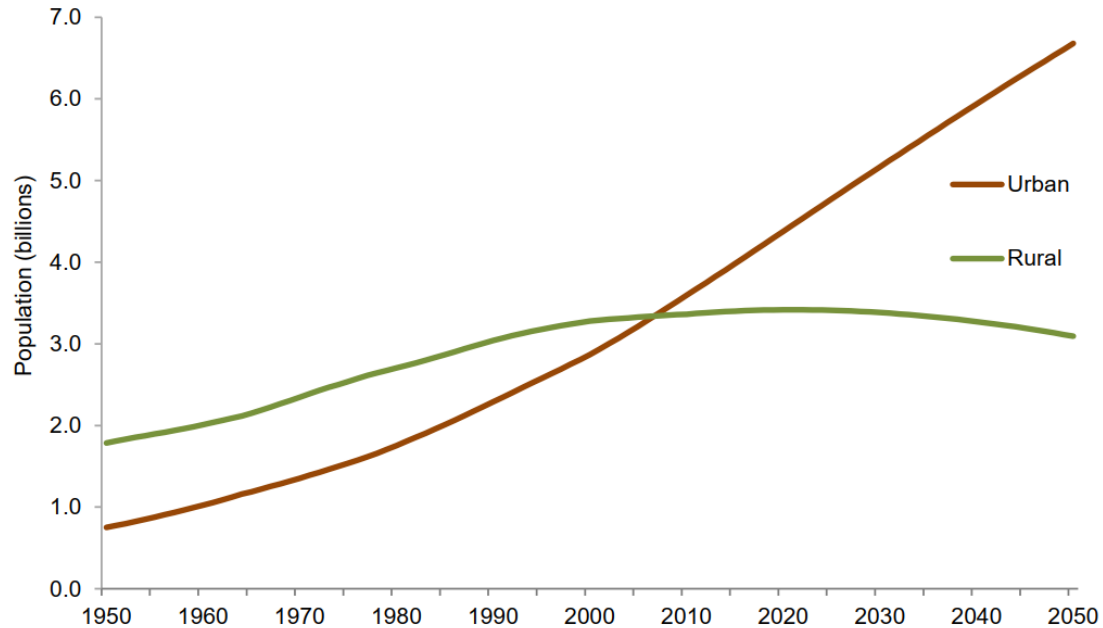
**Djibouti:**  
**Höfuðborgin og þau sem**  
**ekki eru hirðingjar í**  
**héruðunum Sabieh,**  
**Tadjourah, Obock og Arta**



**Afganistan:**  
**Alls 66 staðir og**  
**héraðsmiðstöðvar**



Figure 1. Urban and rural populations of the world, 1950-2050



Data source: United Nations, Department of Economic and Social Affairs, Population Division (2018a). *World Urbanization Prospects 2018*.

**„Ísland er 6,1% strjálbýli“**

**„Japan er 8,2% strjálbýli“**

**„Bangladesh er 61,8% strjálbýli“**

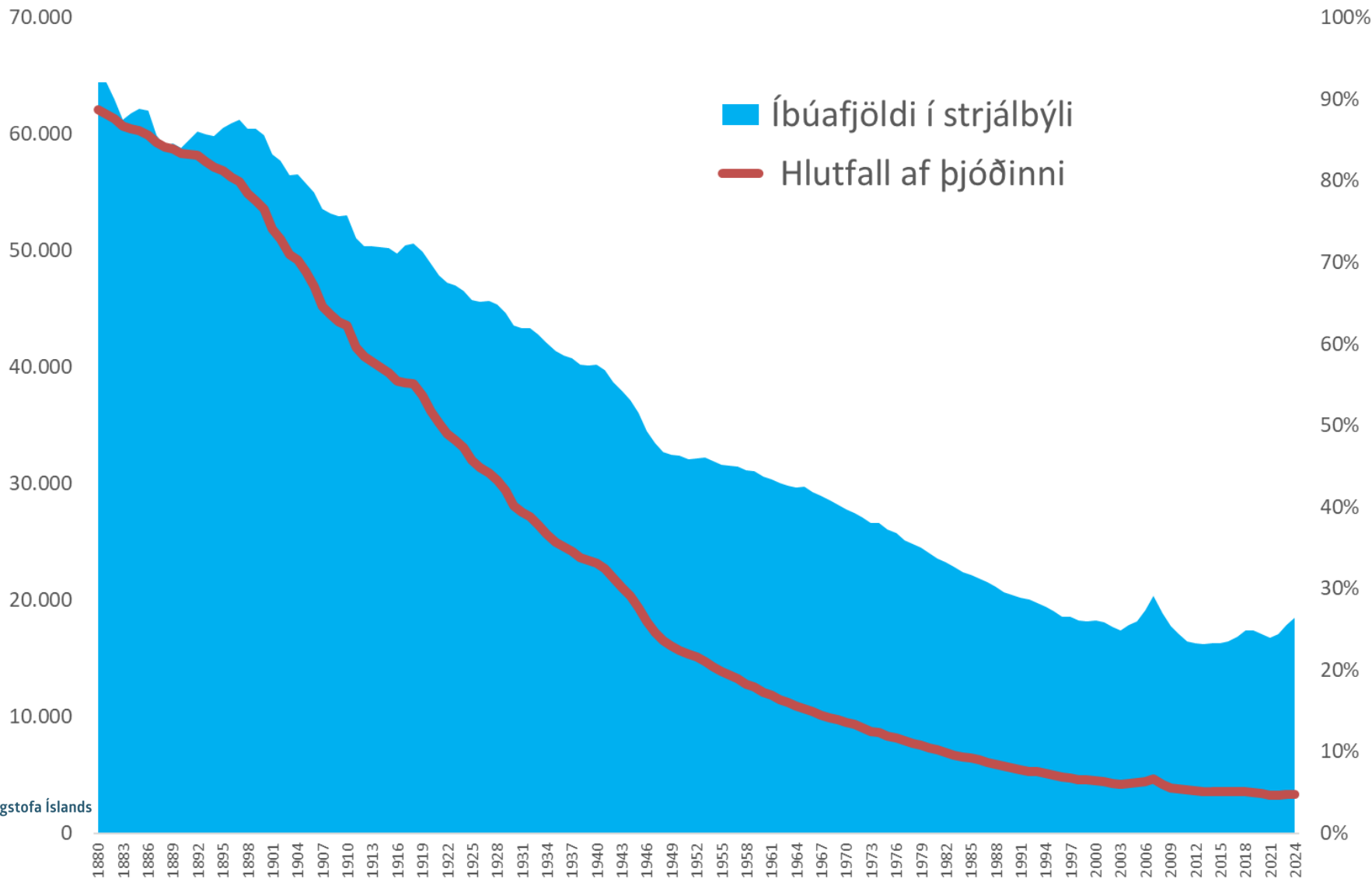


# *Kjörmynd íslensks strjálbýlis?*

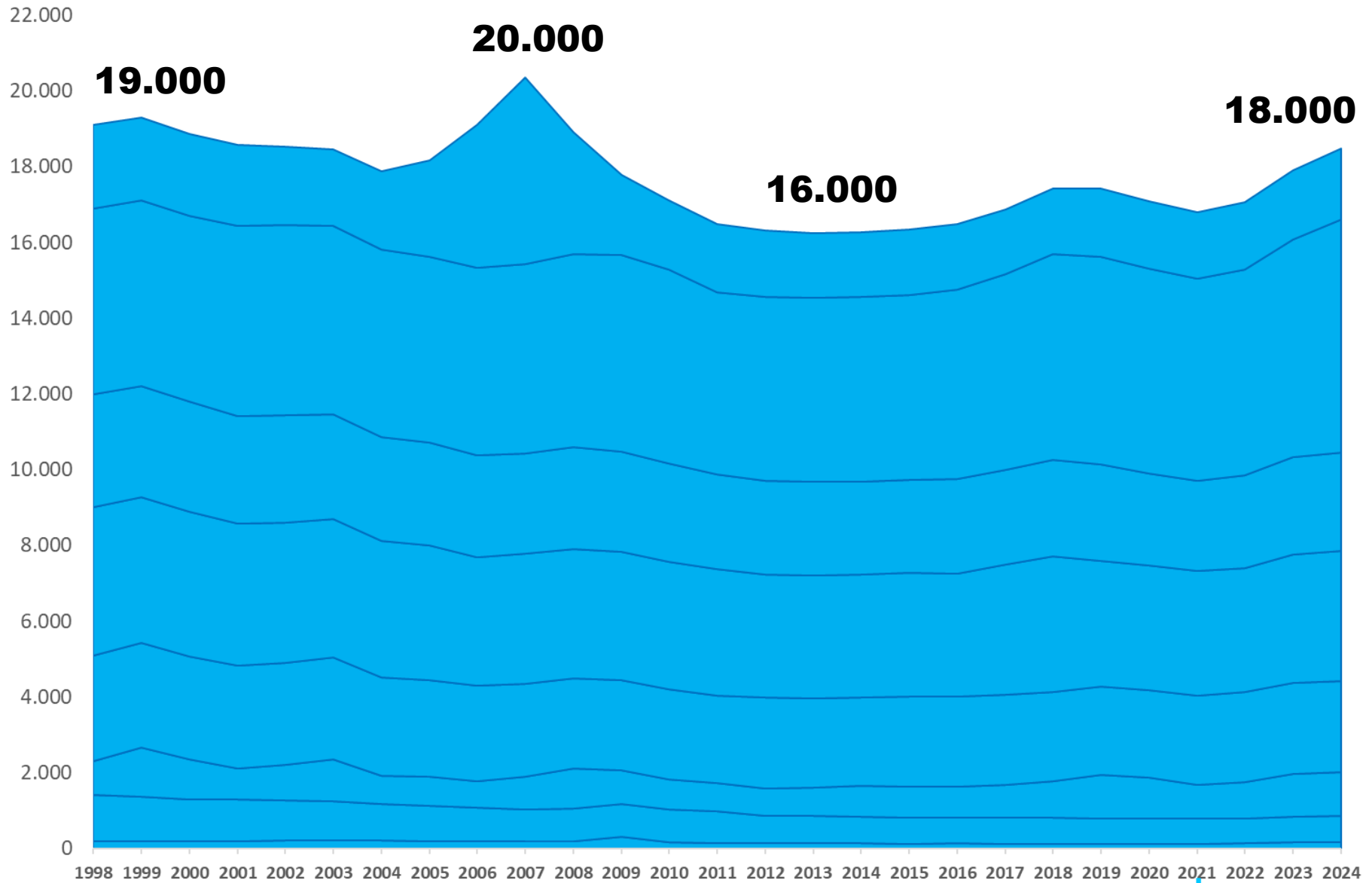




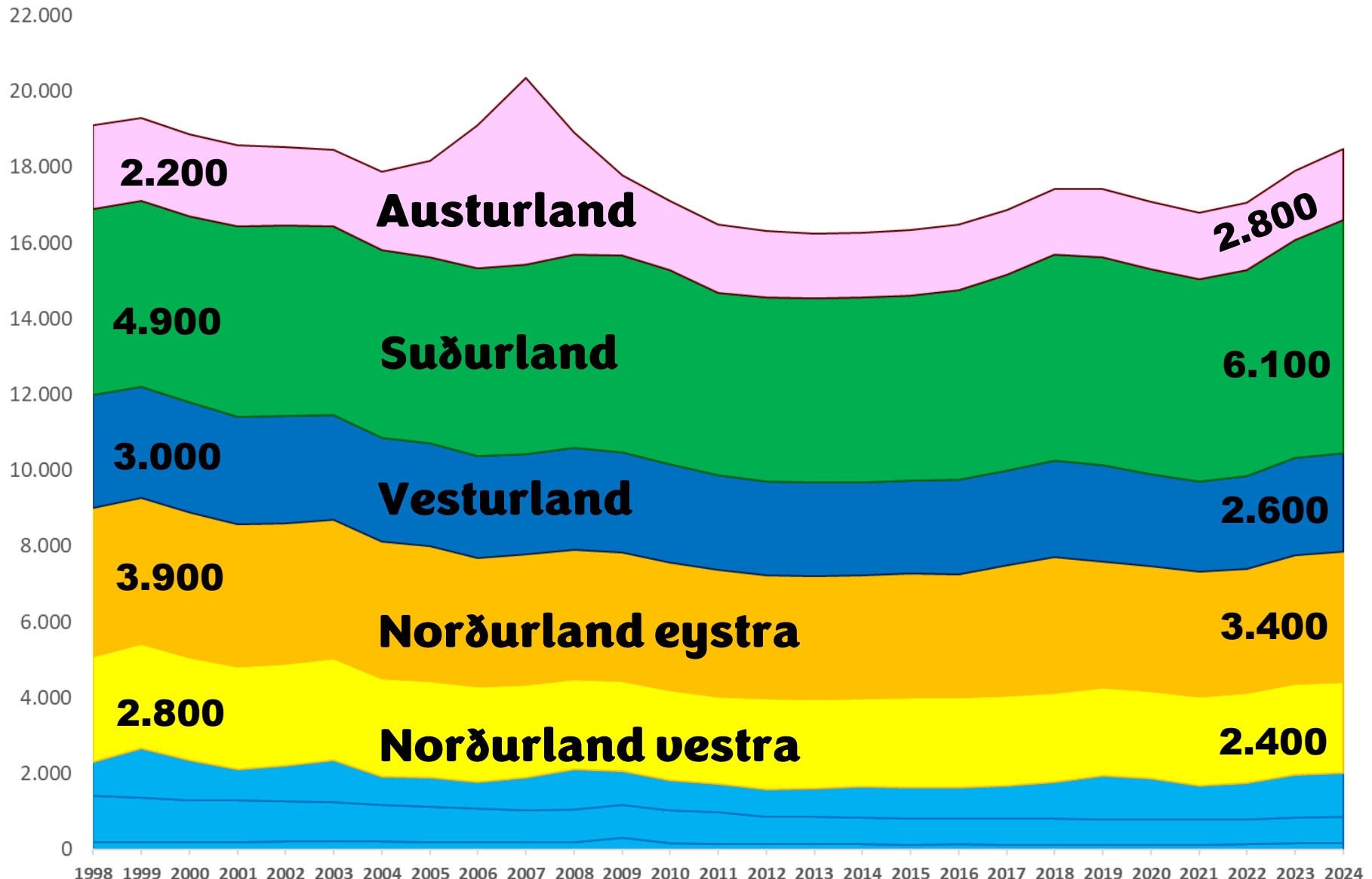
# Mannfjöldapróun í strjálbýli 1880-2024



# Þróun strjálbýlis 1988-2024

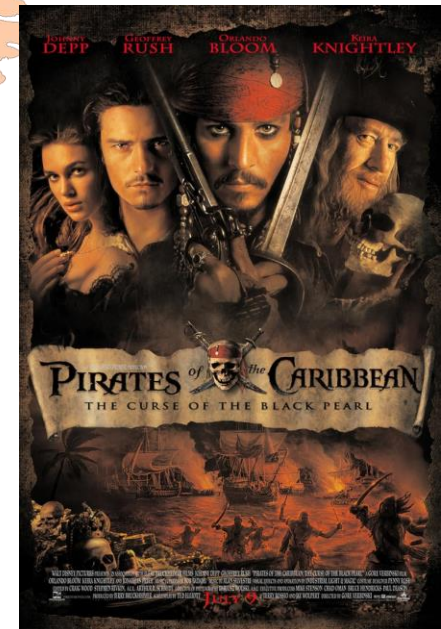
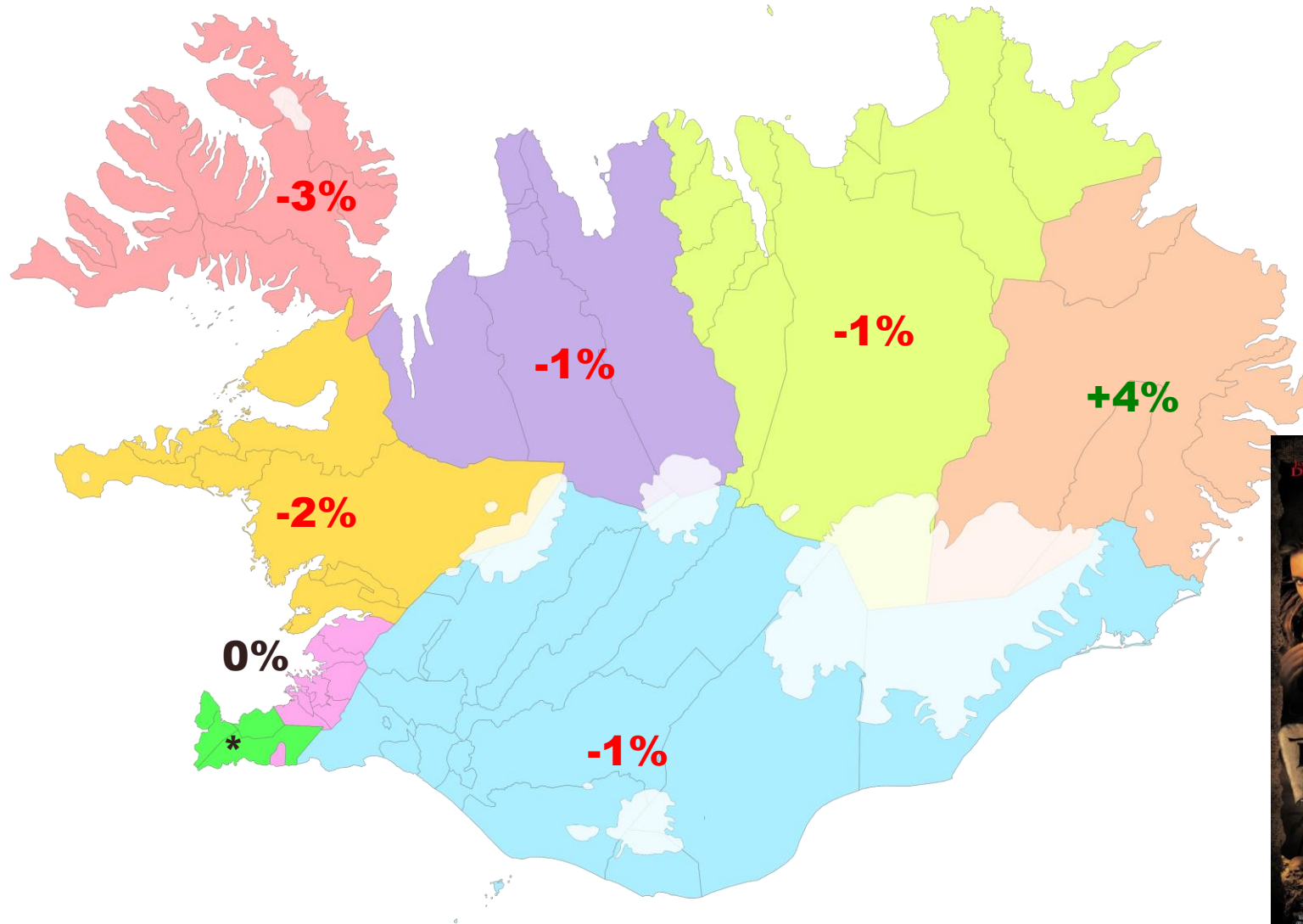


# Þróun strjálbýlis 1988-2024

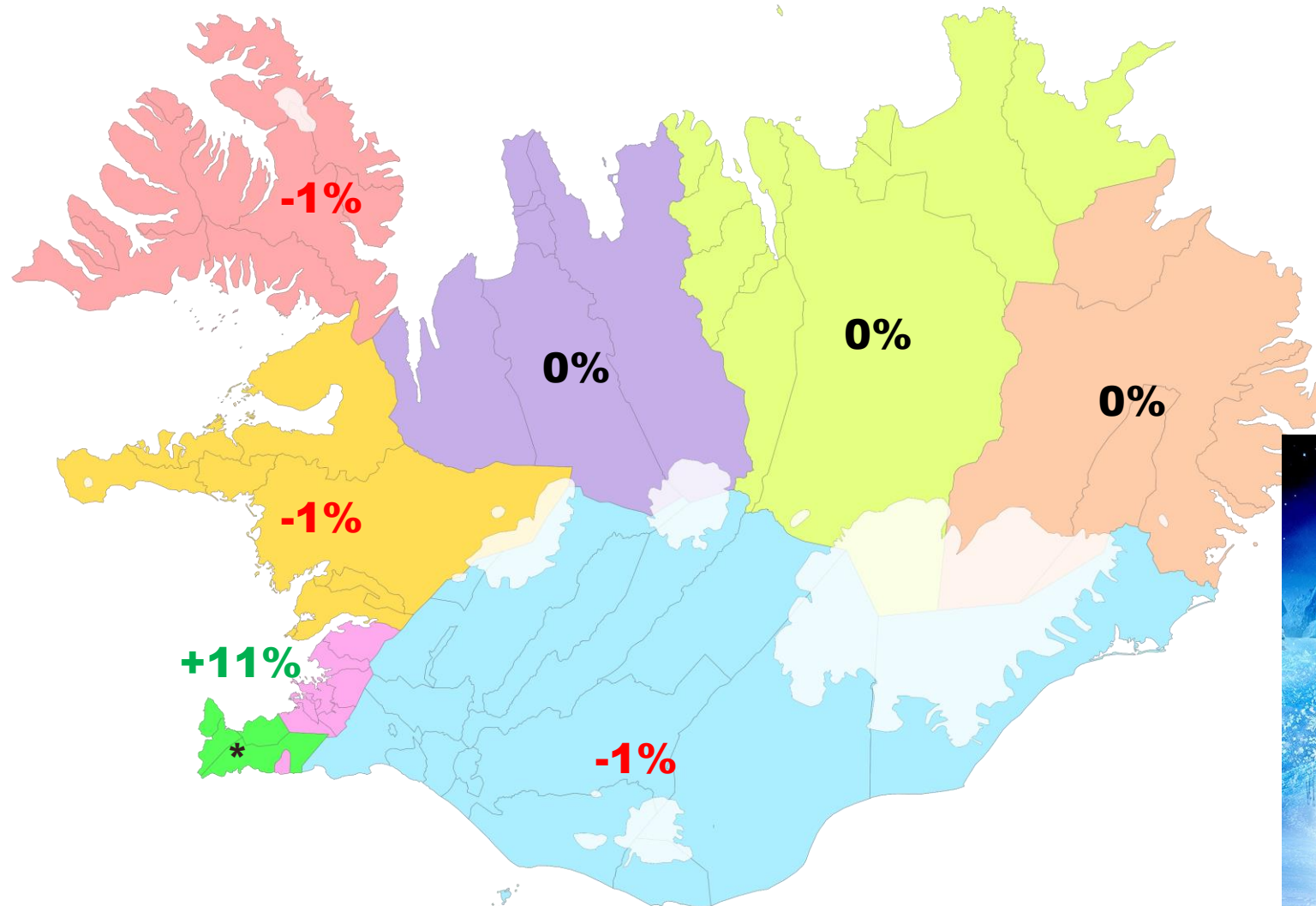




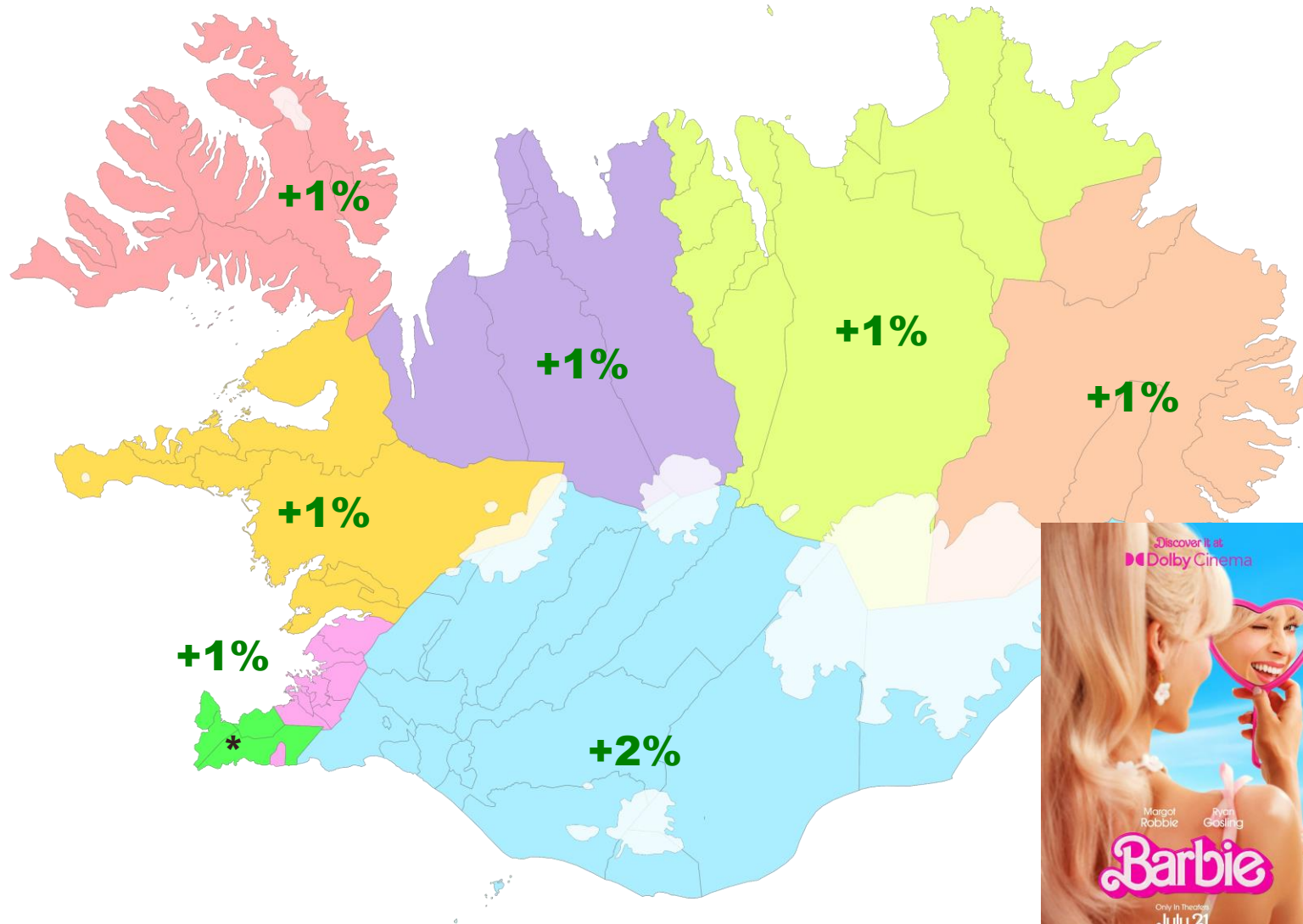
# Þróun strjálbýlis 2000-2004



# Þróun strjálbýlis 2010-2014

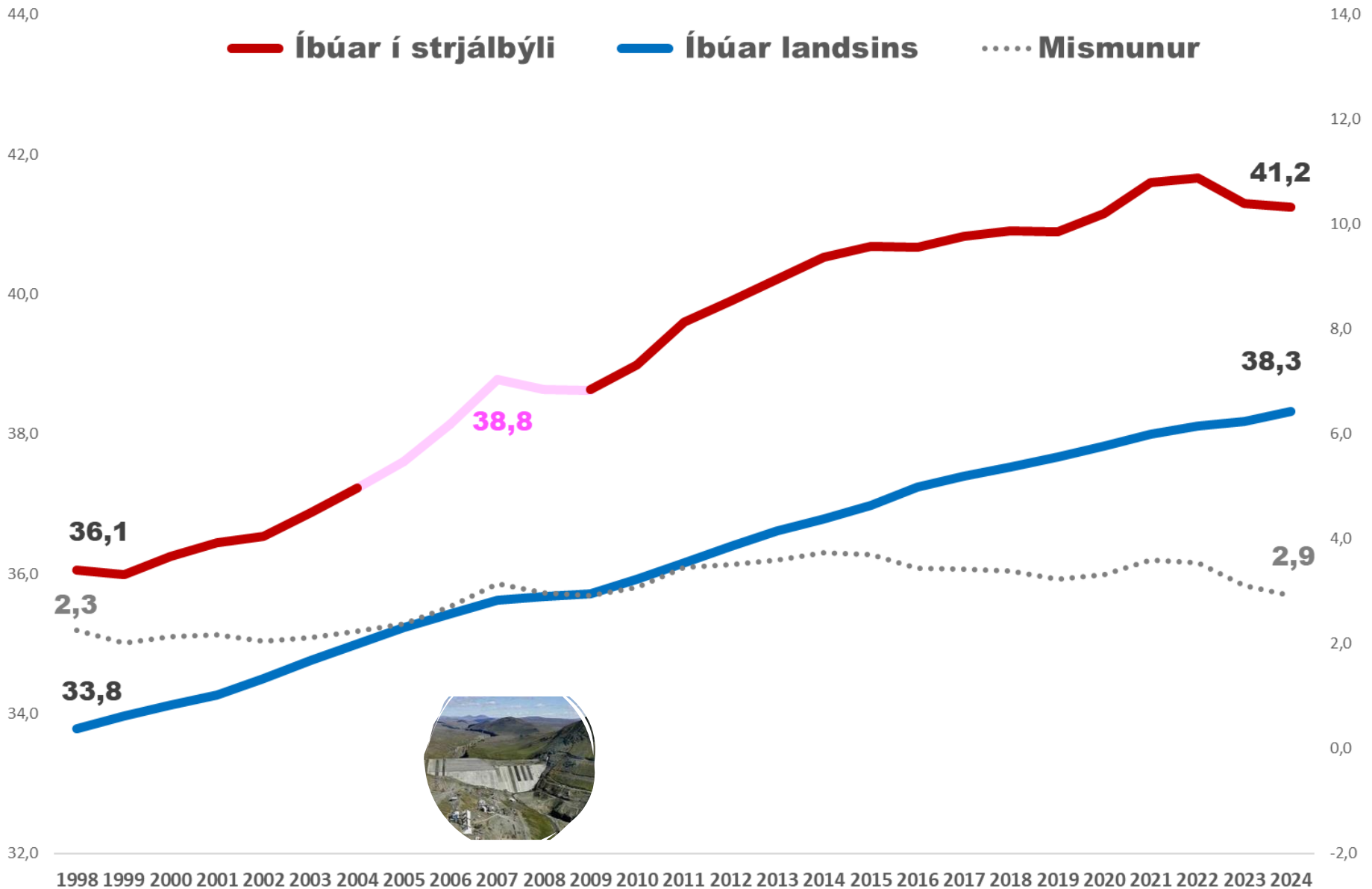


# Þróun strjálbýlis 2020-2024

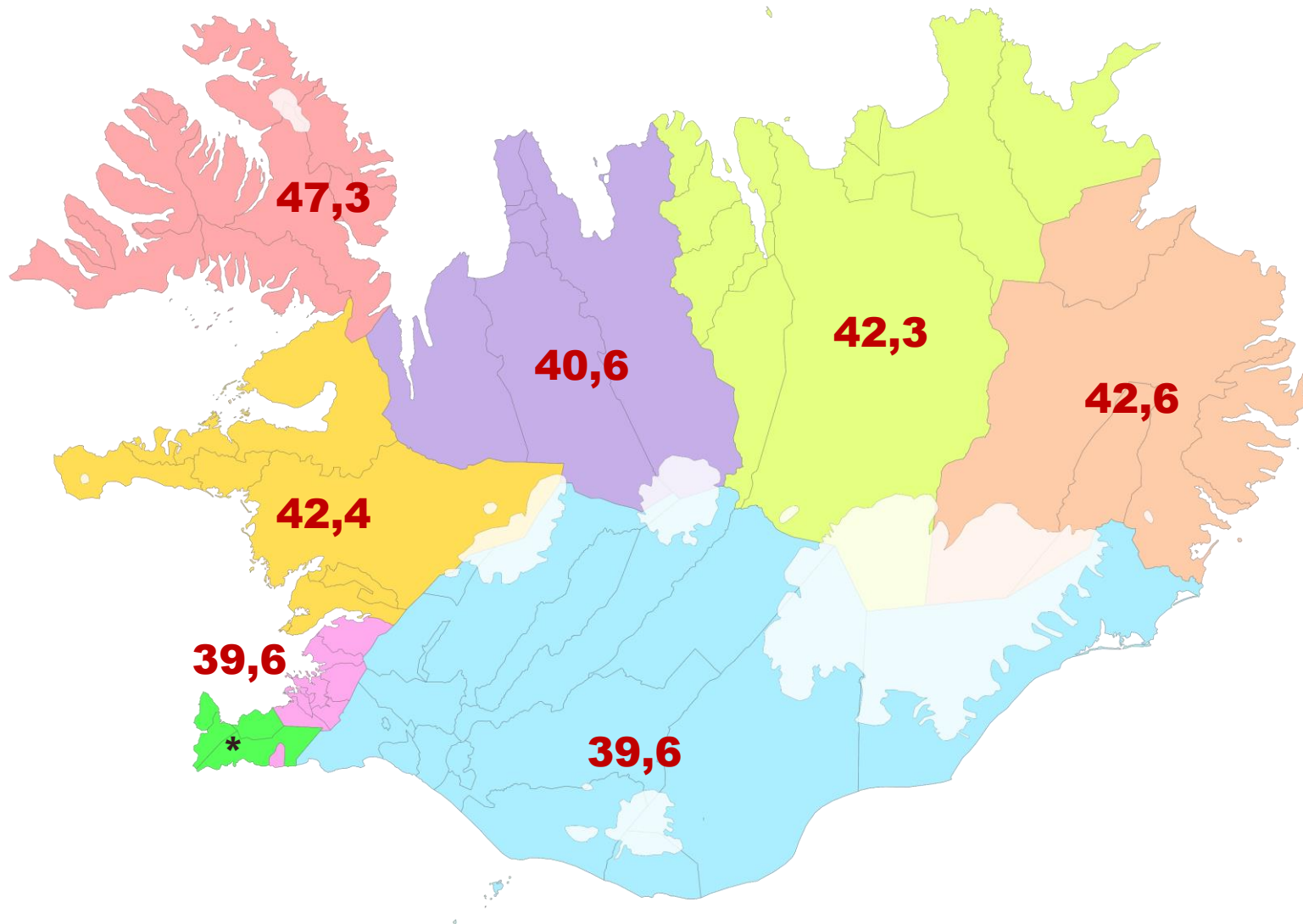




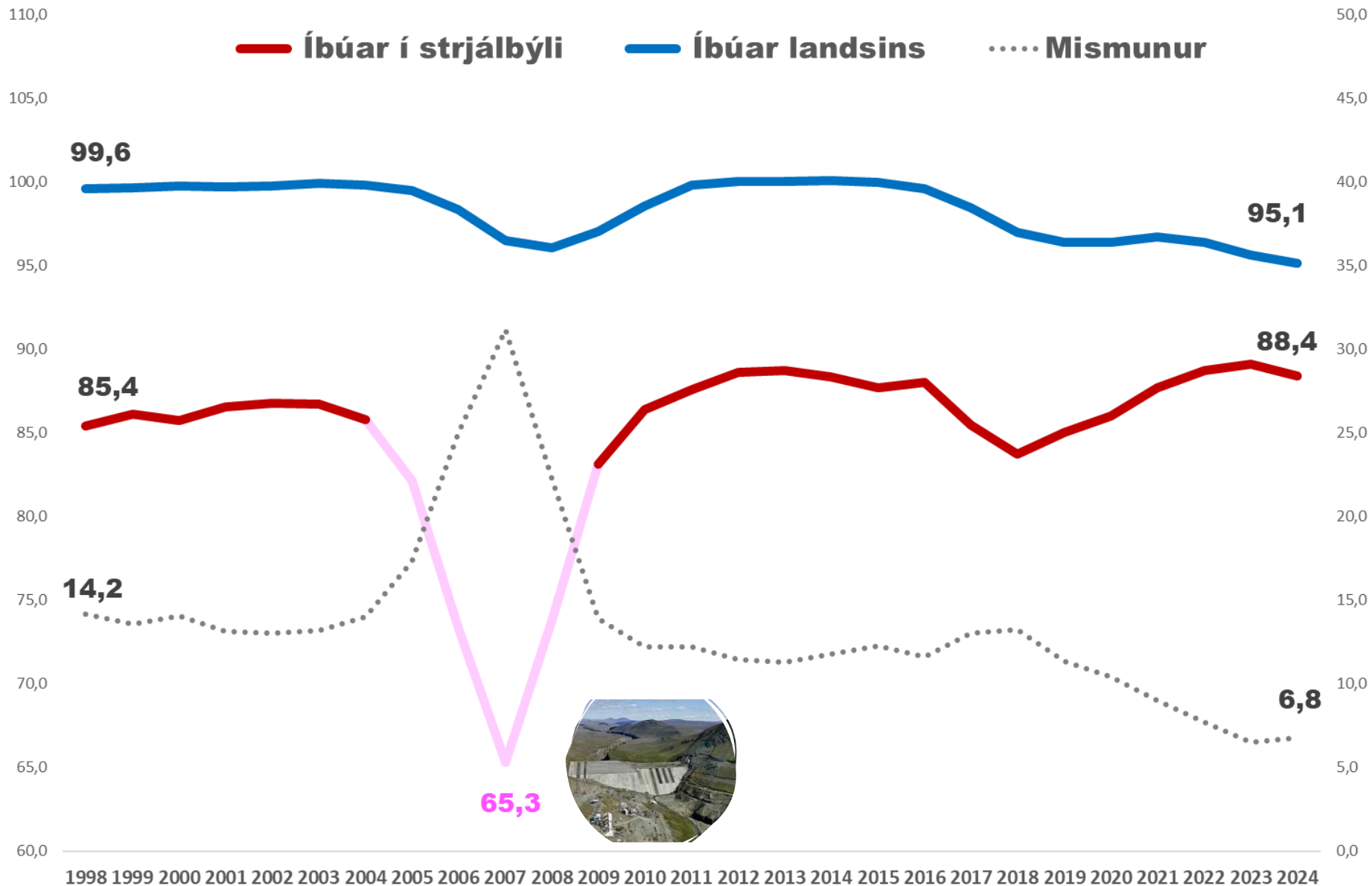
# Meðalaldur íbúa 1998-2024



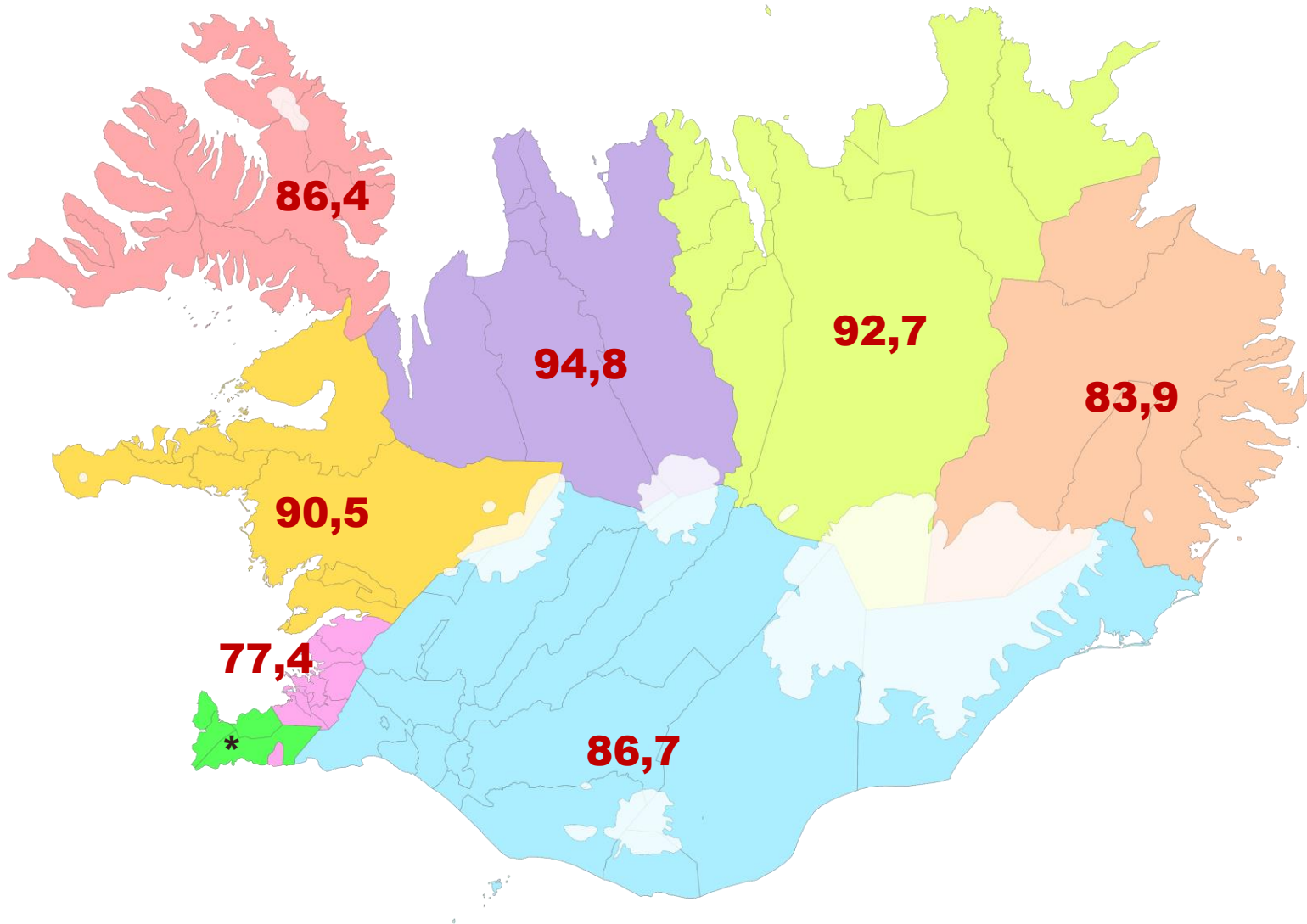
# Meðalaldur í strjálbýli 2024



# Konur pr. 100 karla 1998-2024

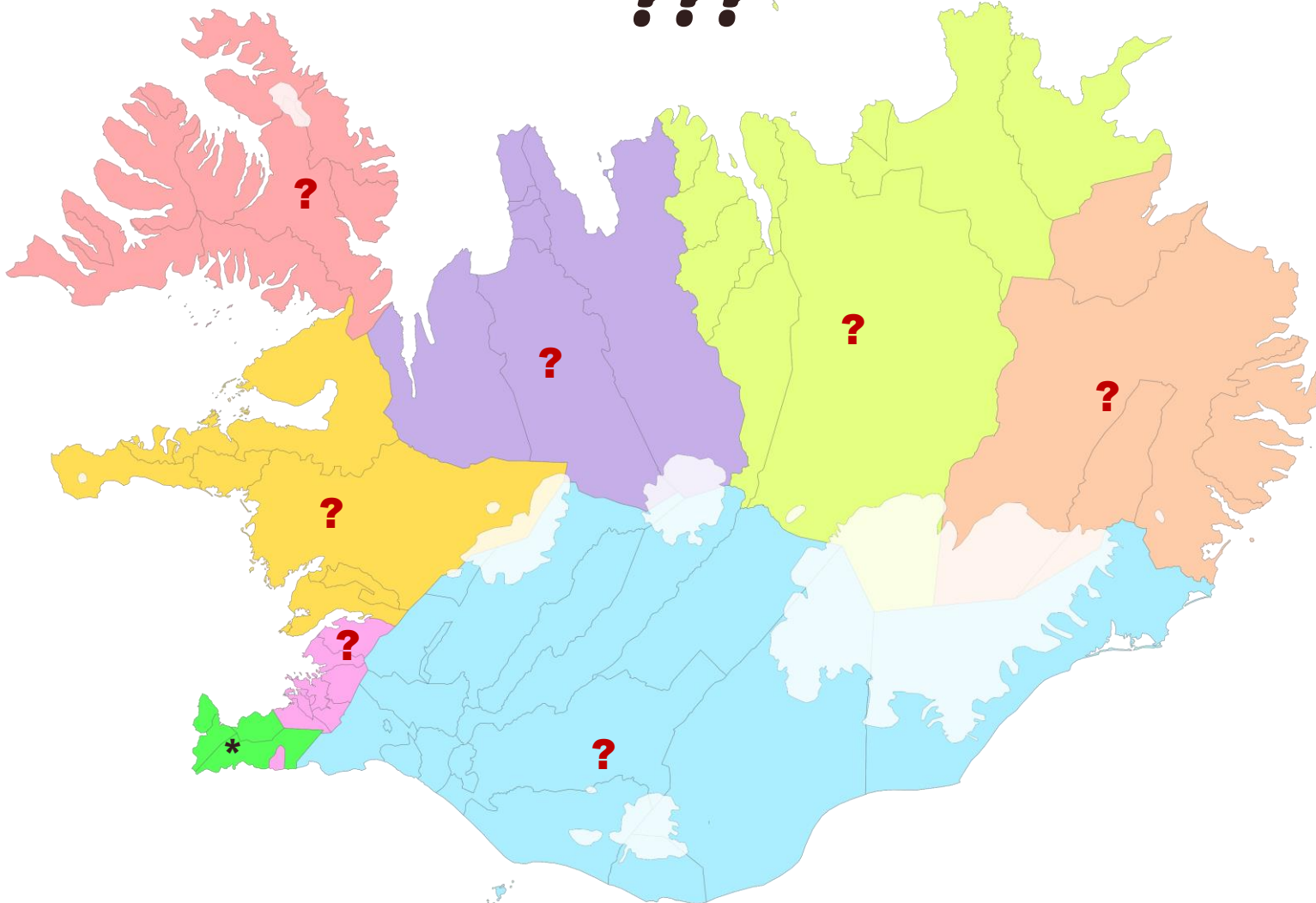


# Konur pr. 100 karla í strjálbýli 2024



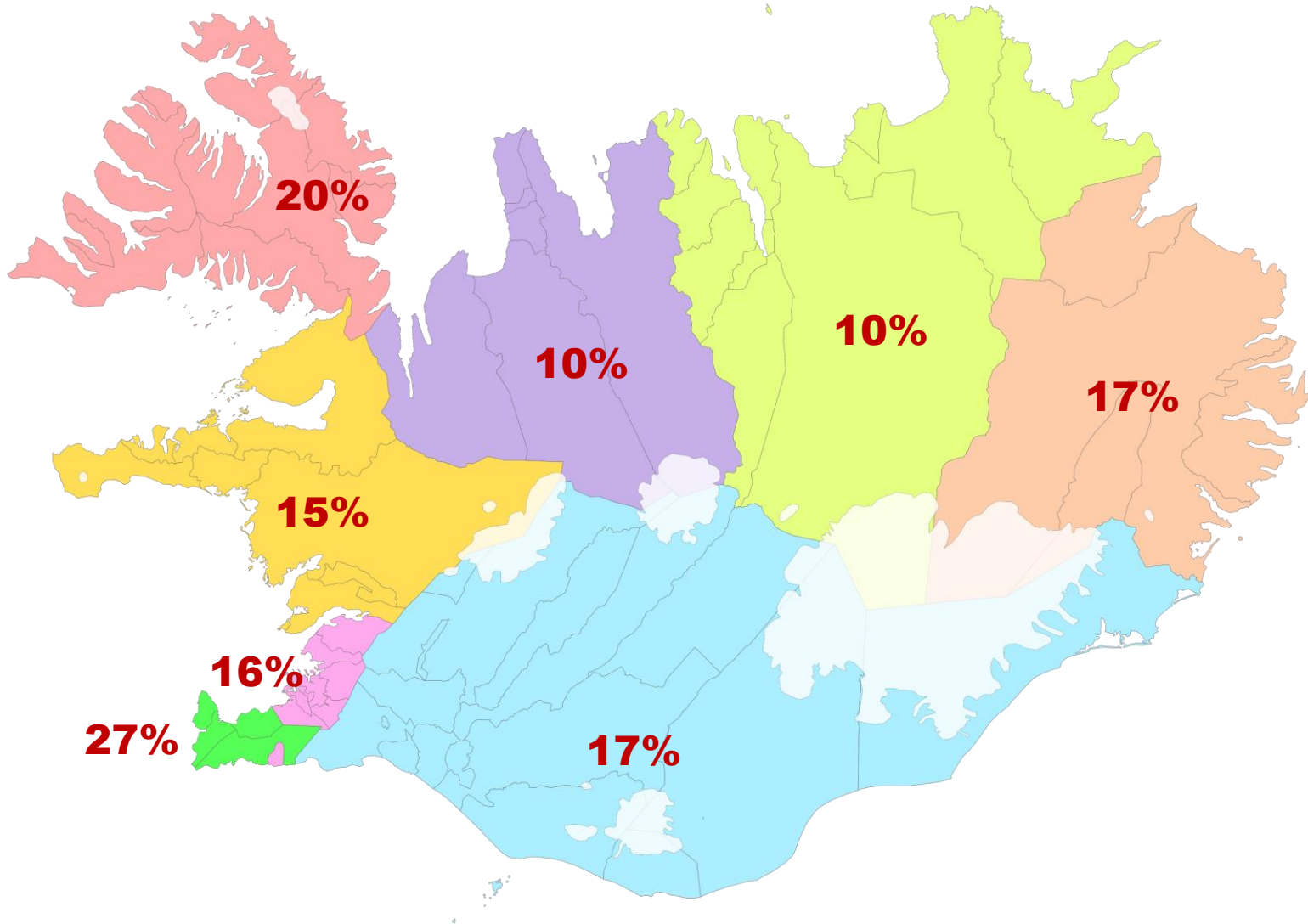


# Erlendir ríkisborgarar í strjálbýli 2024 ???

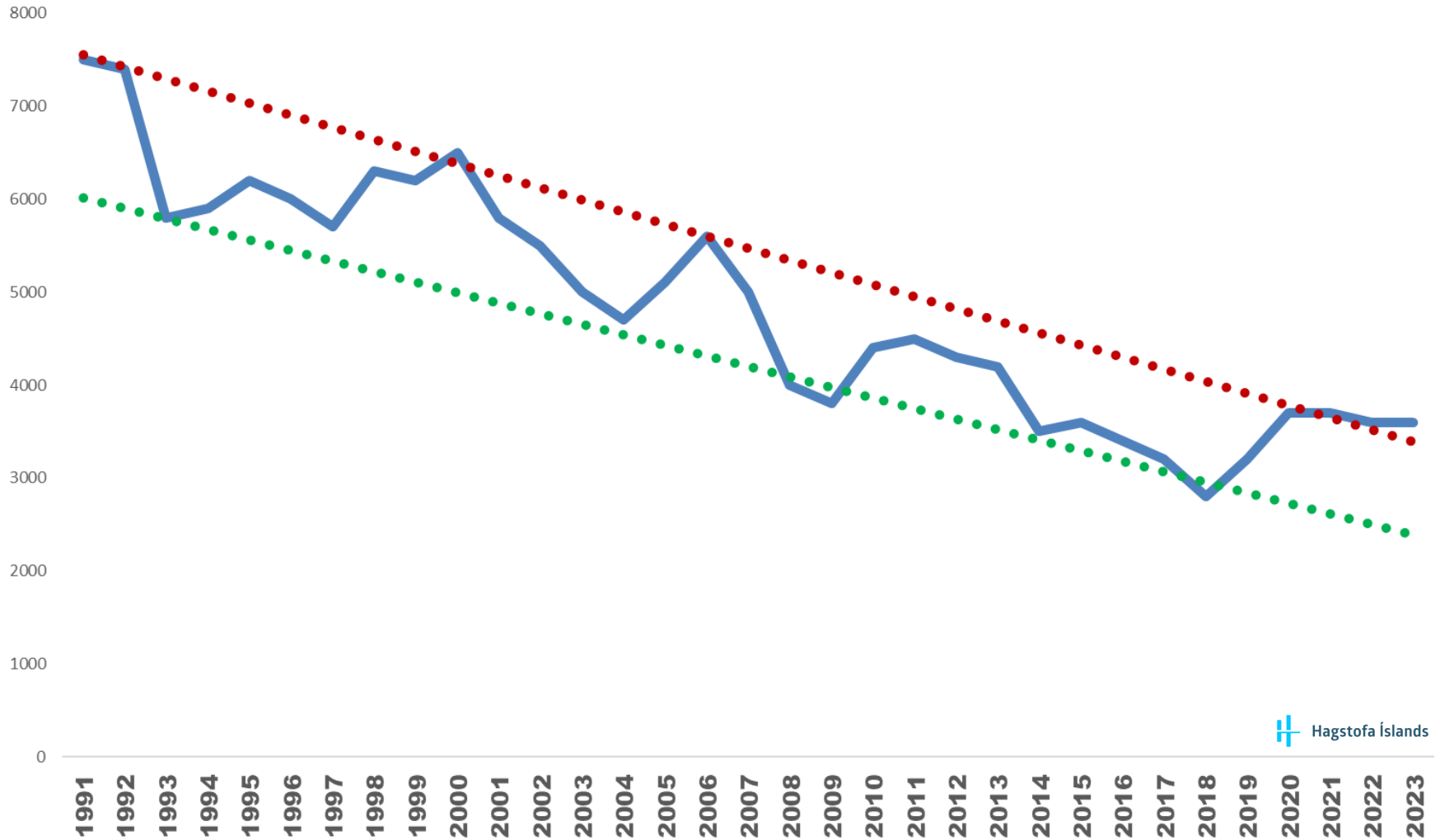


17%

# *Erlendir ríkisborgarar eftir LANDSHLUTUM 2024*

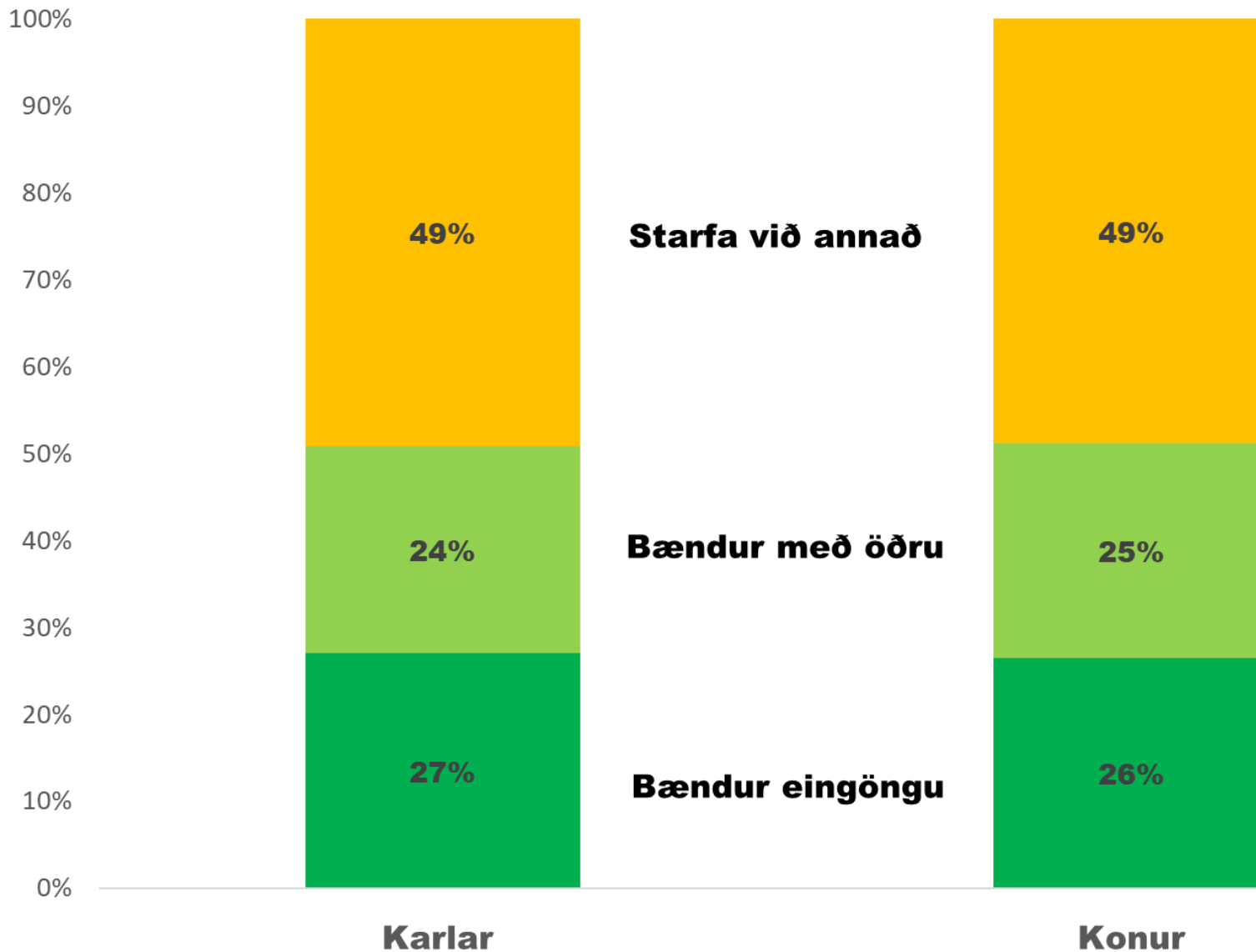


# Starfandi í landbúnaði 1991-2023

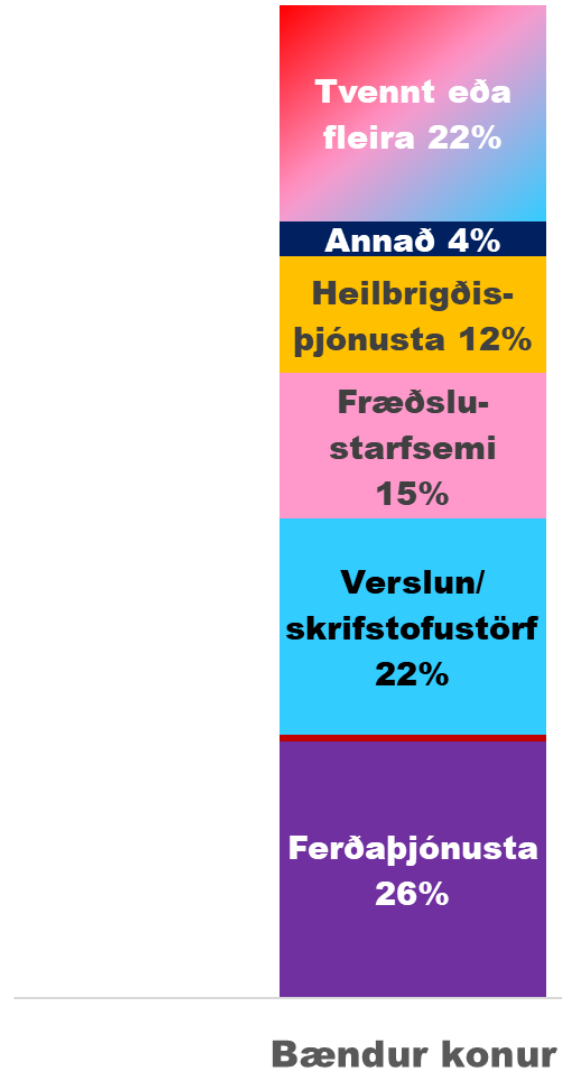
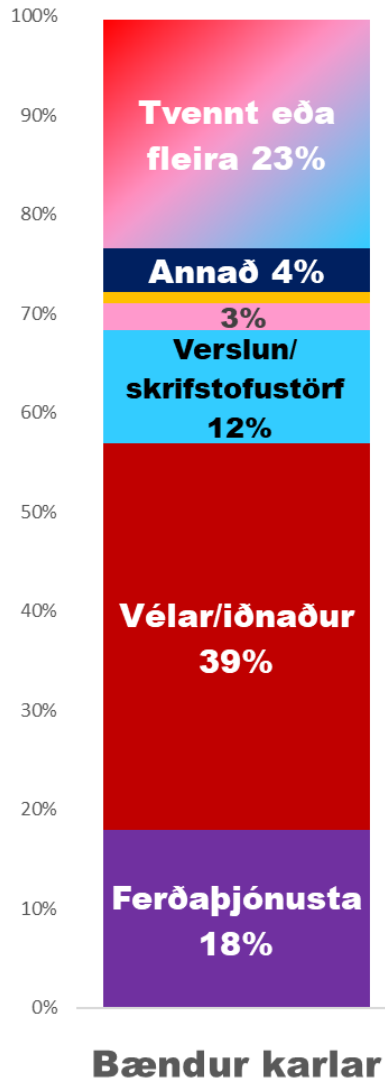




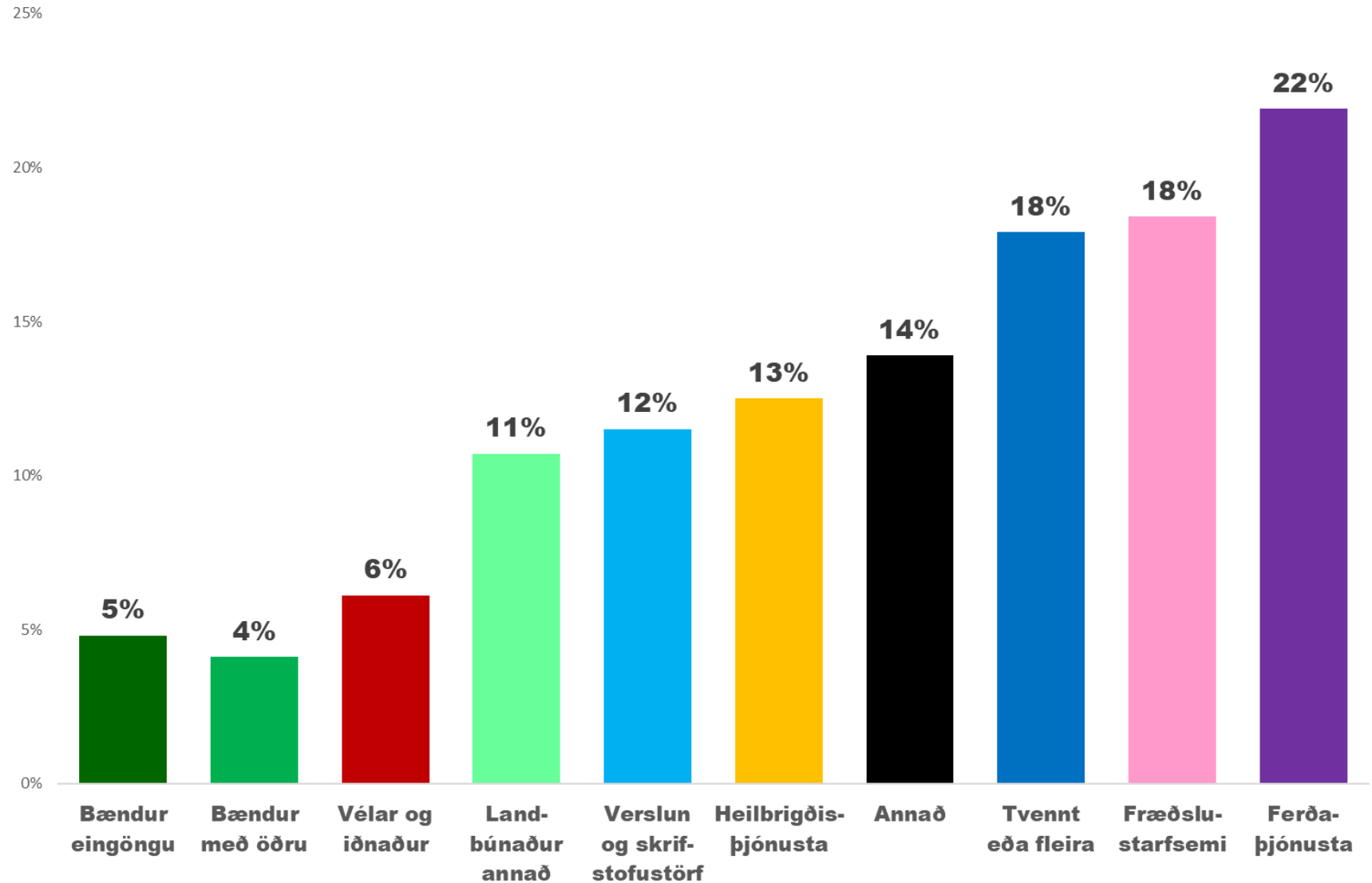
# Starfandi í strjálbýli 2020



# Starfandi við annað en búskap 2020

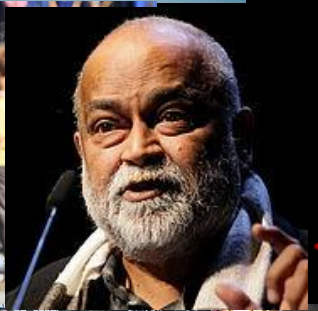
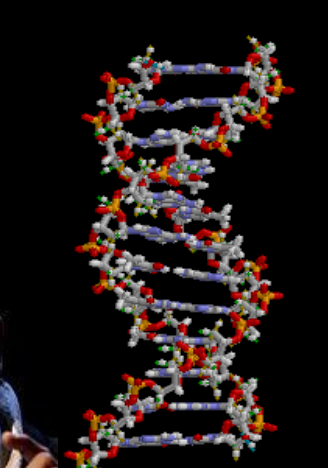
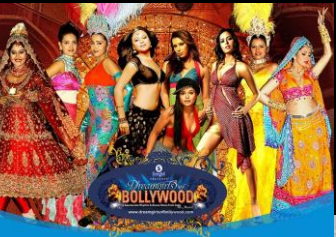


# Búferlafyrirætlanir í strjálbýli 2020











# ALPJÓÐLEGT



## Ríki 1

Svæði

1.1

Nærsvæði 1.1a

Nærsvæði 1.1b

Nærsvæði 1.1c

Svæði

1.2

Nærsvæði 1.2a

Nærsvæði 1.2b

Nærsvæði 1.2c

## Ríki 2

Svæði

2.1

Nærsvæði 2.1a

Nærsvæði 2.1b

Nærsvæði 2.1c

Svæði

2.2

Nærsvæði 2.2a

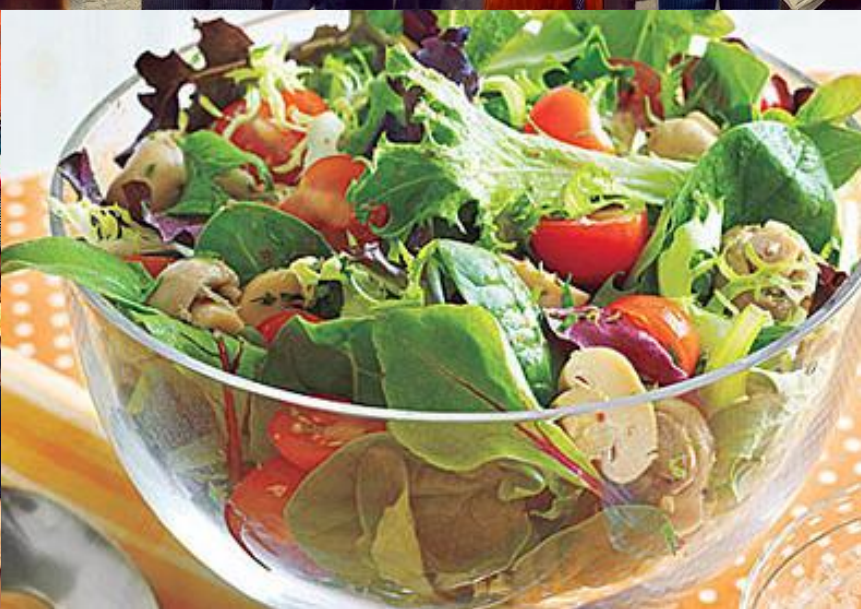
Nærsvæði 1.2b

Nærsvæði 1.2c

# ALPJÓÐLEGT







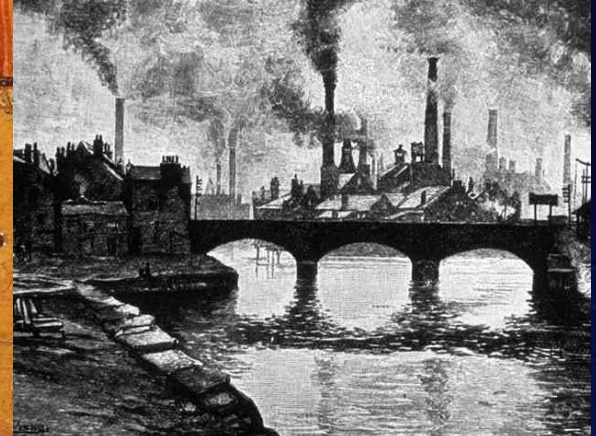
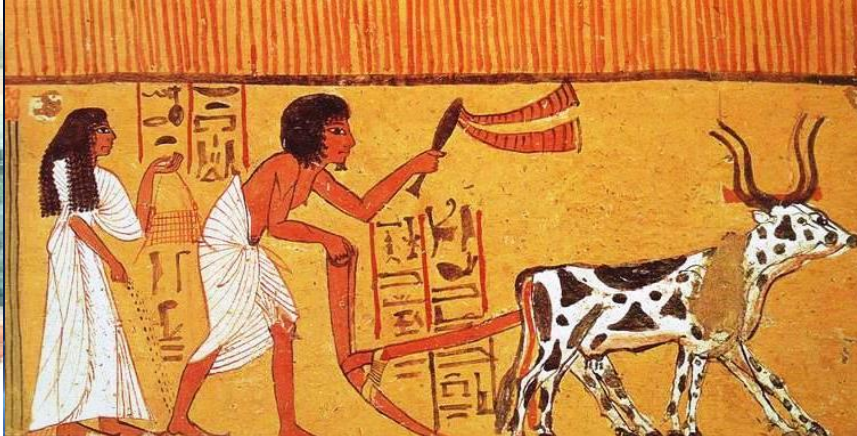


Þéttbýlið í  
dreifbýli...

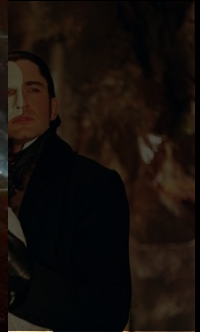
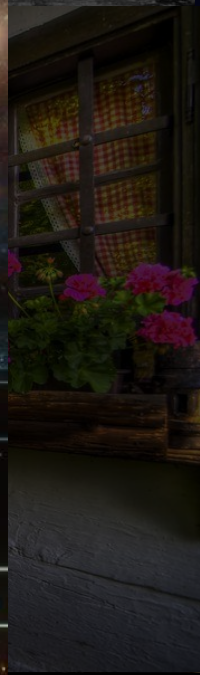


...og  
dreifbýlið  
í þéttbýlinu















**Veltur framtíðin á því hvar fólk getur séð fyrir sér...**



**...eða séð fyrir sér að búa?**



**HÁSKÓLI  
ÍSLANDS**

# Strjálbýli sýslna 2020-2024

