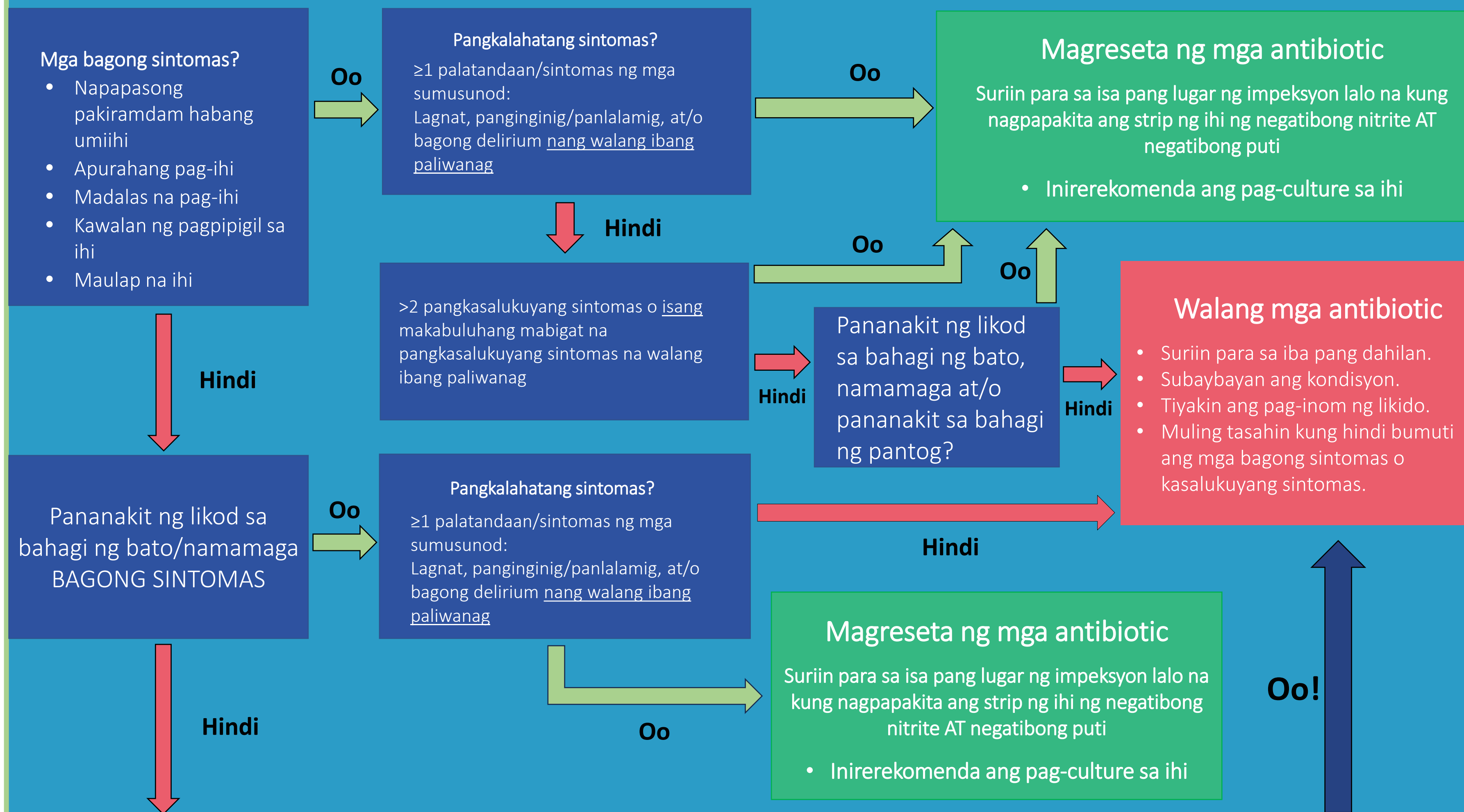




Flow chart para sa pamamaraan para sa mga pinaghihinalaang impeksyon sa ihi sa mga mahinang matatandang indibidwal

May pinaghihinalaang impeksyon sa ihi **walang** catheter ang indibidwal



Isa o higit pa sa mga sumusunod na bagong pangkalahatang sintomas anuman ang resulta ng strip ng ihi:

- Pagbabago sa pag-uugali
- nabawasang pagkain/pag-inom ng nutrisyon/likido
- lumalalang kasanayan
- pagkahilo
- kahinaan
- kakulangan ng ginhawa
- haematuria
- mga pagbabago sa kakayahan sa pag-iisip (nang walang pinaghihinalaang delirium)
- pagduduwal
- nocturia
- pagpapanatili ng ihi
- pagbabago sa kulay ng ihi
- mabahong amoy ng ihi.

May pinaghihinalaang impeksyon sa ihi **mayroong** catheter ang indibidwal

