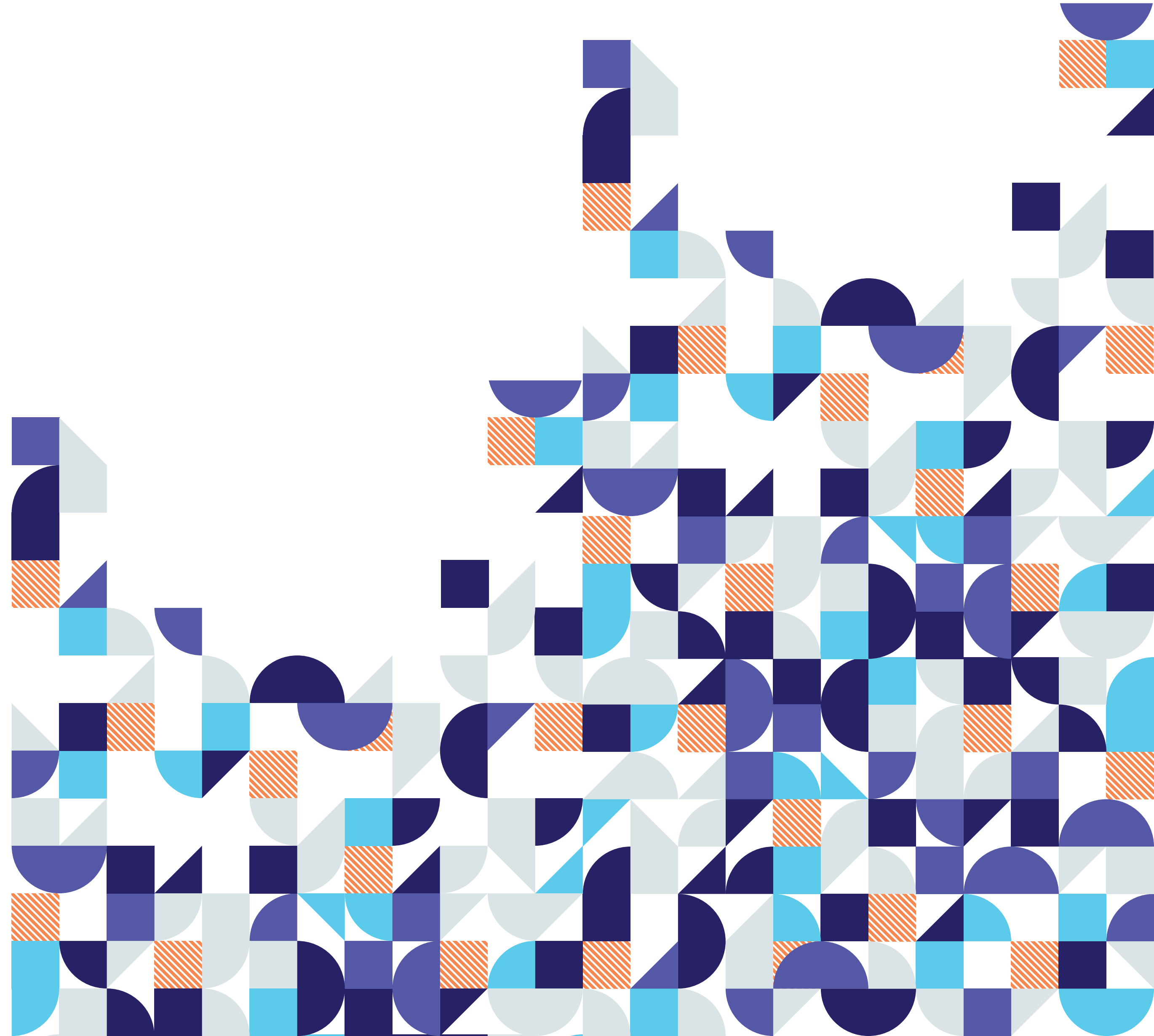


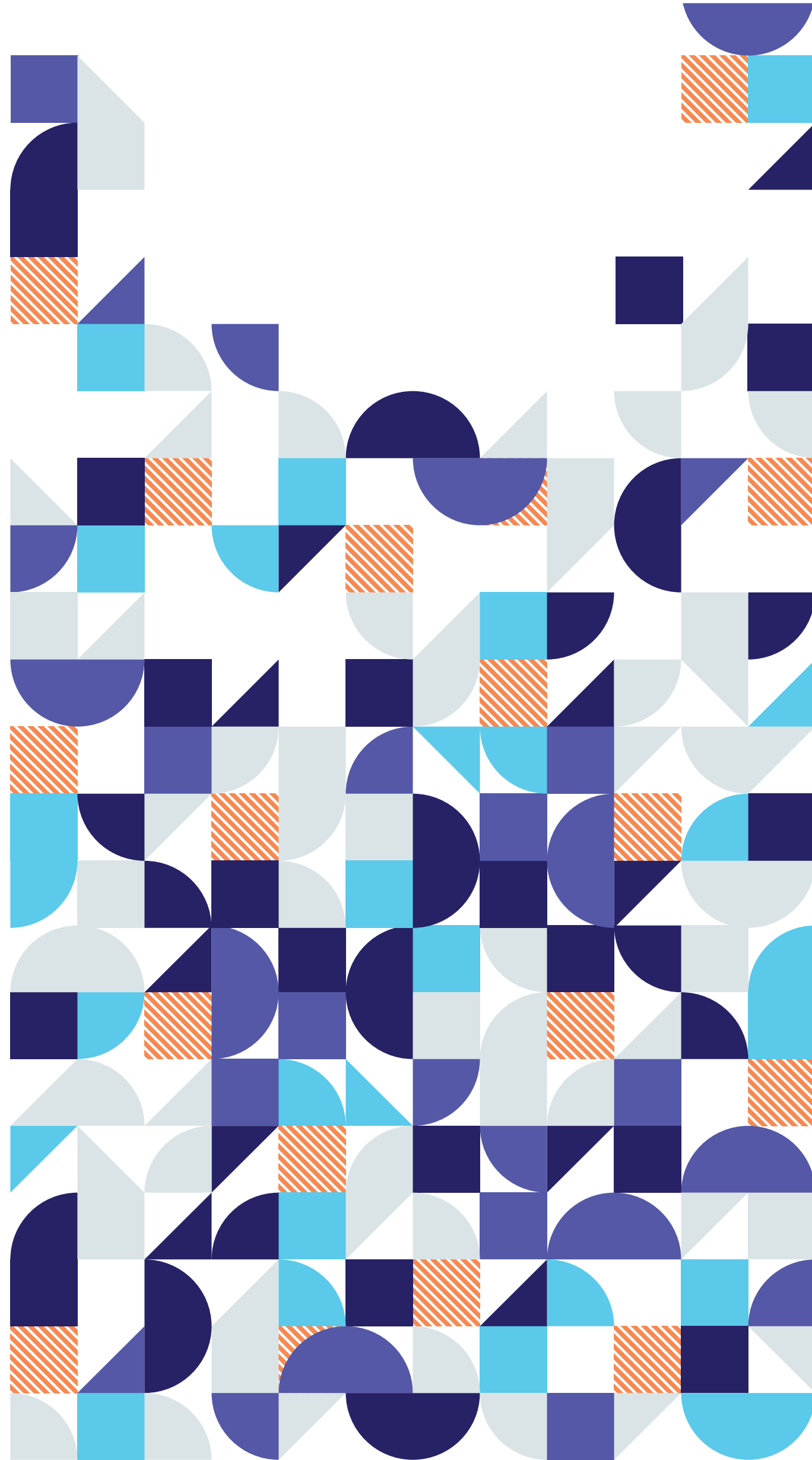


Hönnunar- staðall

SJÚKRATRYGGINGAR
ÍSLANDS

//JÖKULÁ





Efni:

Sjúkratryggingar	3
Merki	4
Letur	10
Litir	12
Mynstur	13
Tákn	14
Myndefni	15
Ásýnd vörumerkis	18

Unnið af //JÖKULÁ
Ef það vakna spurningar,
getiði haft samband:

verkefni@jokula.is

Sjúkratryggingar

Uppfært heildarútlit Sjúkratrygginga Íslands hefur það markmið að færa okkur til nútímans, með skalanlegri ásýnd sem endurspeglar traust, umhyggju og beygir frá staðlaðari stofnana ímynd.



Lykilorðin

Virðing • Fagmennska • Framsækni

Merki



Merki

Aðal merki Sjúkratrygginga er liggjandi útgáfan. Það skal reyna að nota hana eftir fremstu getu, svo fremur sem hægt er að lesa textann til hliðar við merkið (SJÚKRATRYGGINGAR).

Ef plássið er þannig að liggjandi útgáfan passar ekki skal nota standandi útgáfuna.

Einnig má notast við merkið án leturs en þá eingöngu þar sem það er augljóst hver sé útsendari efnisins.



Sjúkratryggingar

fyrsta val



Sjúkratryggingar

annað val

Merki

Gefa skal merkinu pláss í uppsetningu og passa að það renni ekki saman við aðra grafík eða texta.

Merkið getur þó staðið yfir mynd en skal þá velja þá litaútgáfu sem er í contrast við myndina, svo það sé ávallt læsilegt.



*merki í 50% opacity



*merki í 50% opacity

Merki

Merkið á dökkum og ljósum litafleti



Sjúkratryggingar



Sjúkratryggingar

Merki

Það sem er bannað...



Ekki snúa merkinu



Ekki teygja á merkinu



Ekki setja texta yfir merkið



Ekki breyta letrinu



Ekki bæta við litum á merkið



Ekki bæta við auka grafík



Ekki setja mynd inn í merkið



Ekki nota merkið í pólitískum tilgangi

Merki

Notkun merkis á myndum

 Sjúkratryggingar



Rétt

Myndin er nægilega ljós og með hreinan flöt sem hentar merkinu vel.

 Sjúkratryggingar



Rangt

Bakgrunnurinn er of dökkur og hentar einkar illa fyrir dökkblátt merkið. Þarna skal nota í staðinn merki í ljósum lit.

Ef bakgrunnurinn er ljós en truflandi undir merkinu skal nota einlitt merki í dökkum lit.

Letur



Fyrirsagnir

Skeena Display

AÁBDÐEÉFGHÍJJKLMNOÓPRSTUÚVXYÝÞÆÖ

aábdðeéfgghiijklmnoóprstuúvxyýþæö

1234567890,.,?!*&

Aa Bb

Meginmál

Skeena

AÁBDÐEÉFGHÍJJKLMNOÓPRSTUÚVXYÝÞÆÖ

aábdðeéfgghiijklmnoóprstuúvxyýþæö

1234567890,.,?!*&

Aa Bb

Letur

Skeena Display Bold, 48 pt

Skeena Regular, 24 pt

Sjúkratryggingar Íslands eru traust stofnun sem:


- stuðlar að bættum lífsgæðum með aðgengi að góðri og öruggri heilbrigðisþjónustu
- stuðlar að því að hámarka virði heilbrigðisþjónustu
- er eftirsóknarverður vinnustaður

Litir

aðallitir



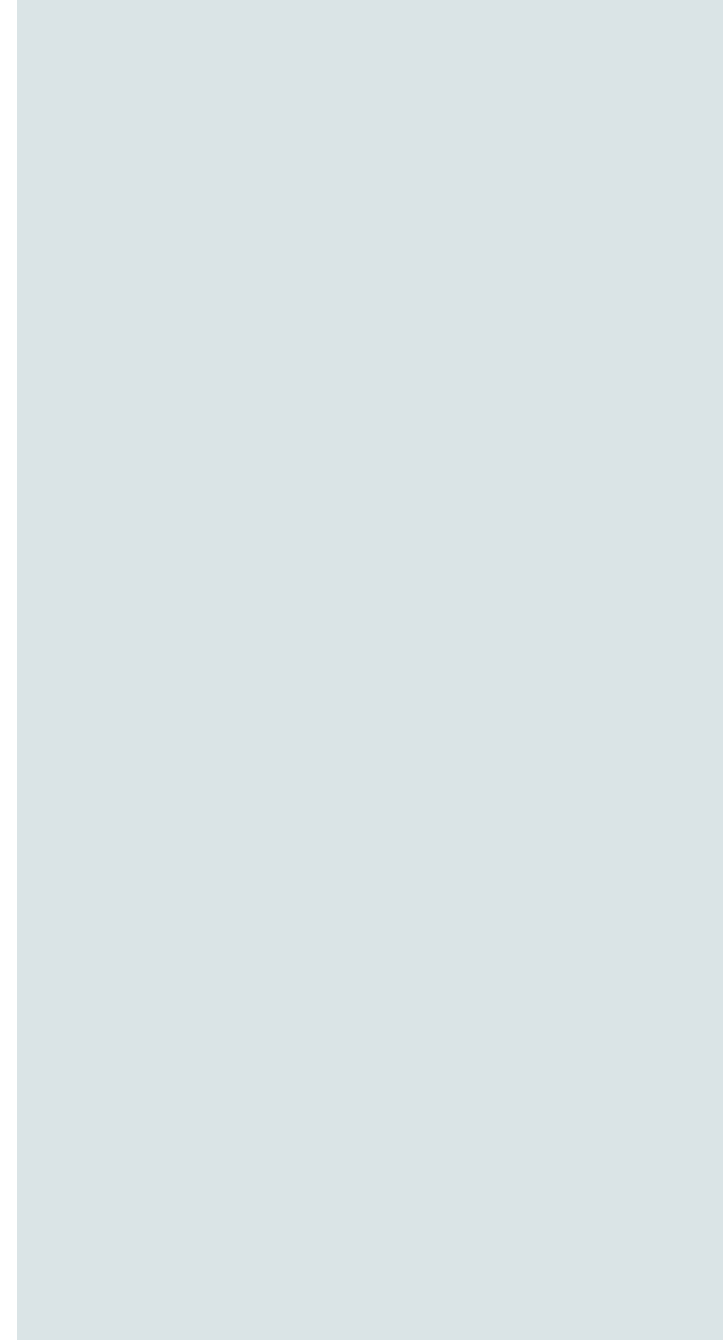
HEX	#272166
R/G/B	39/33/102
CMYK	99/100/18/26



HEX	#5CCAEA
R/G/B	92/202/234
CMYK	56/0/5/0




HEX	#5458A6
R/G/B	84/88/166
CMYK	78/75/0/0




HEX	#DAE4E6
R/G/B	218/228/230
CMYK	13/5/7/0


aukalitir




HEX	#F68952
R/G/B	246/137/82
CMYK	0/57/74/0



HEX	#F4BBC1
R/G/B	244/187/193
CMYK	1/32/12/0



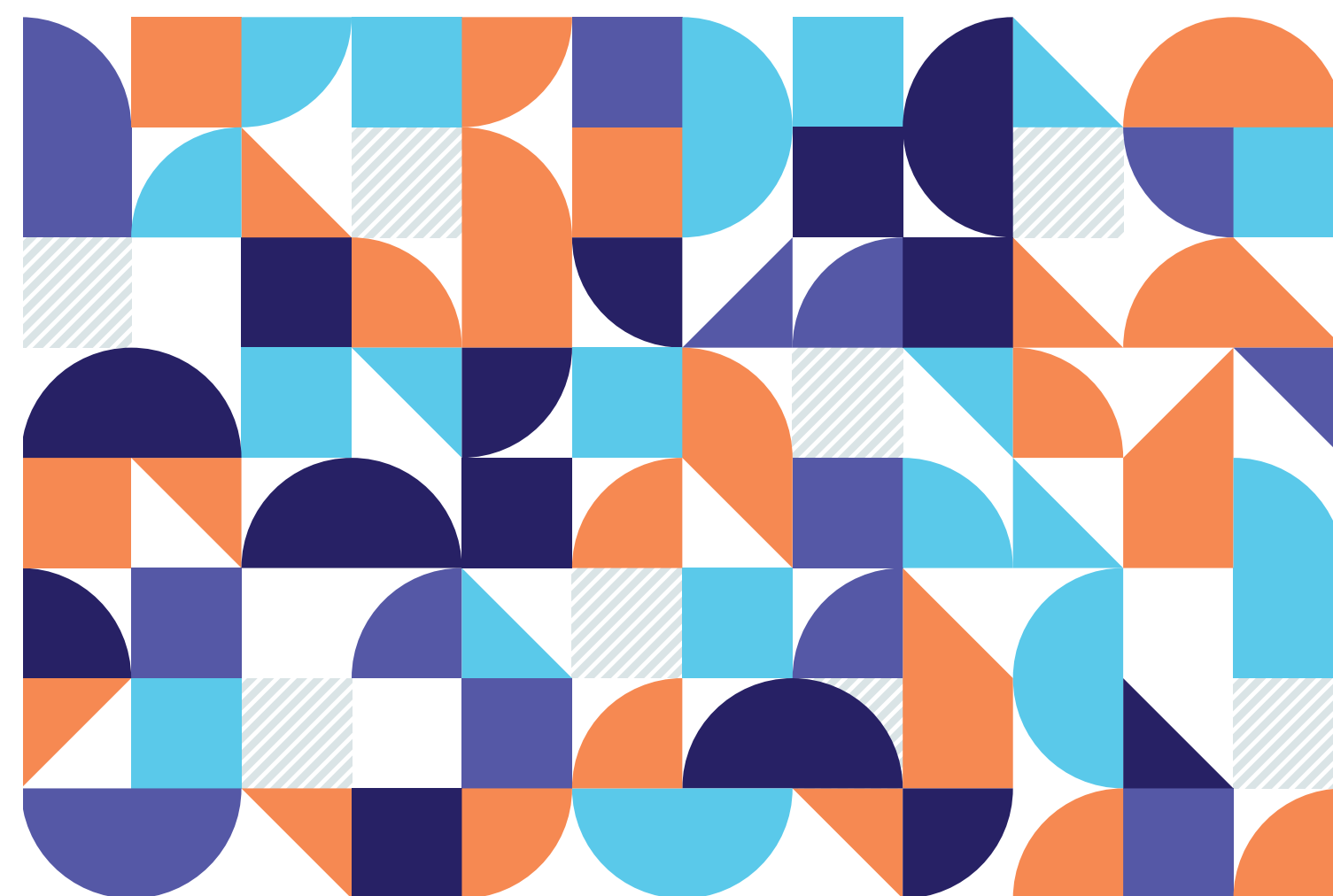
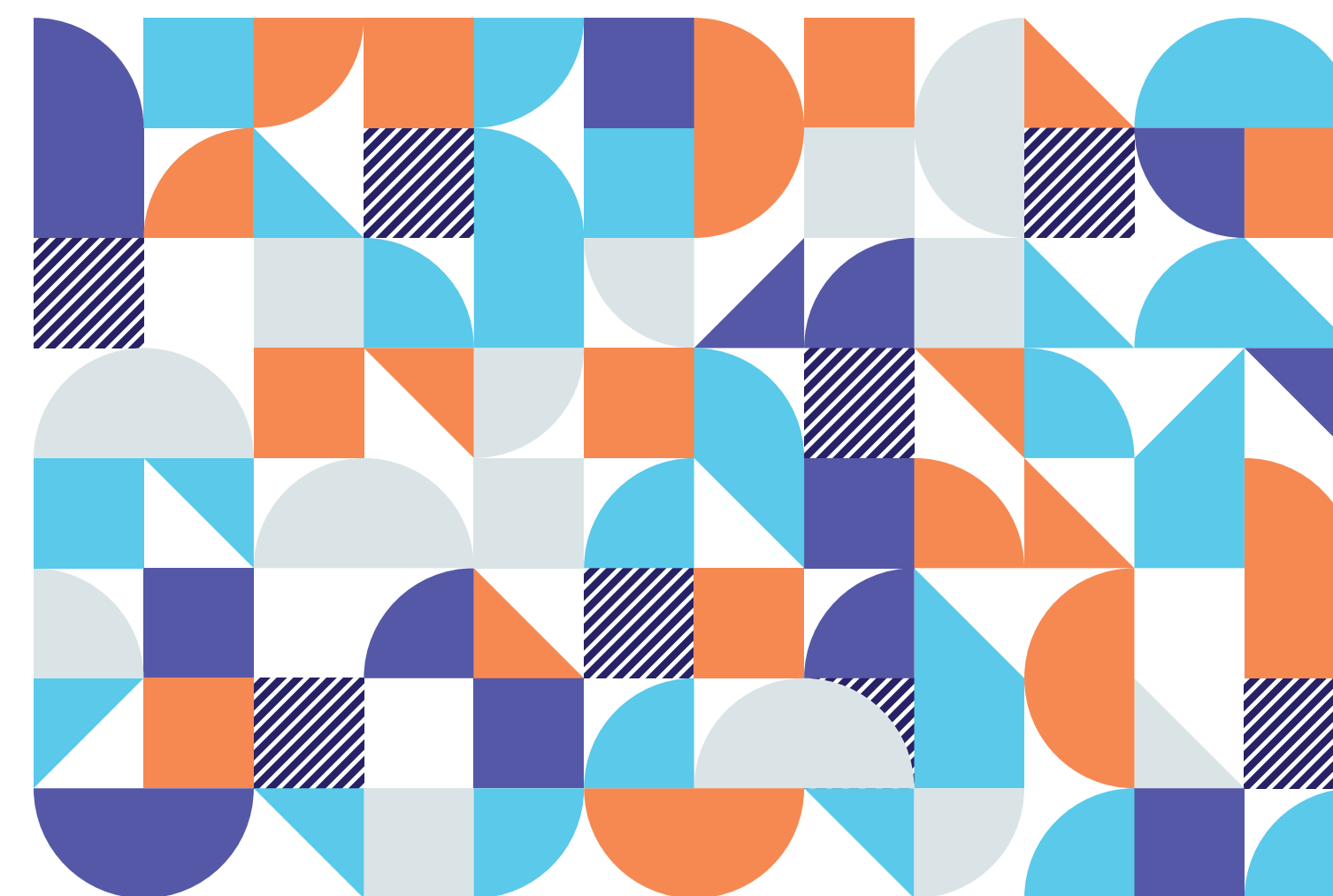
HEX	#909399
R/G/B	144/147/153
CMYK	47/37/33/1



HEX	#60B87C
R/G/B	96/184/124
CMYK	64/4/68/0

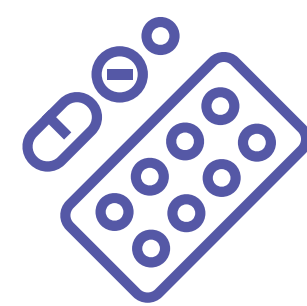
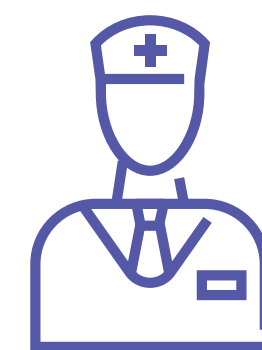
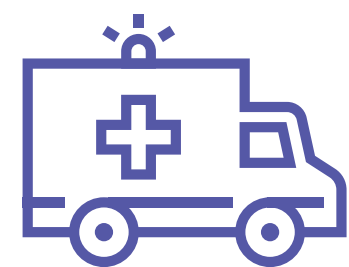
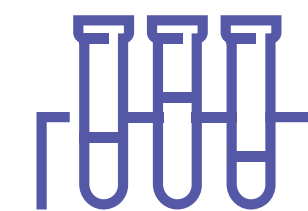
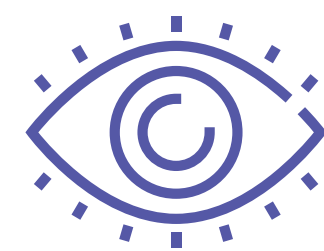
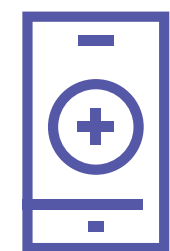
Mynstur

Mynstrið er myndað úr formum sem hægt er að taka í sundur og setja aftur saman á ýmsa vegu. Mynstrið má nota sem heild eða sem stök form í mismunandi litasamsetningum.



Tákn

Táknin eru línuteikningar með mjúk form en með hörðum línum.



Myndheimur

Við viljum sýna ávinninginn af góðri heilbrigðisþjónustu.

Til að endurspegla þetta var valin teiknistefna sem væri hlýleg, björt og vinaleg.

Myndirnar sýna allar tegundir af fjölskyldum og fólki: allir fá sinn fulltrúa.

Til að gera myndirnar inngildandi eru persónur túlkaðar án eiginlegs litarhafts eða andlitsdrátta.

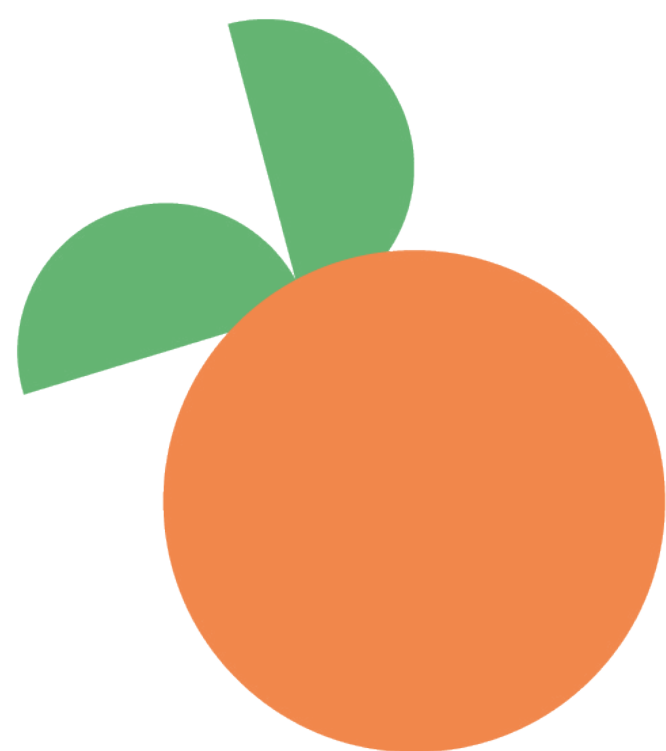
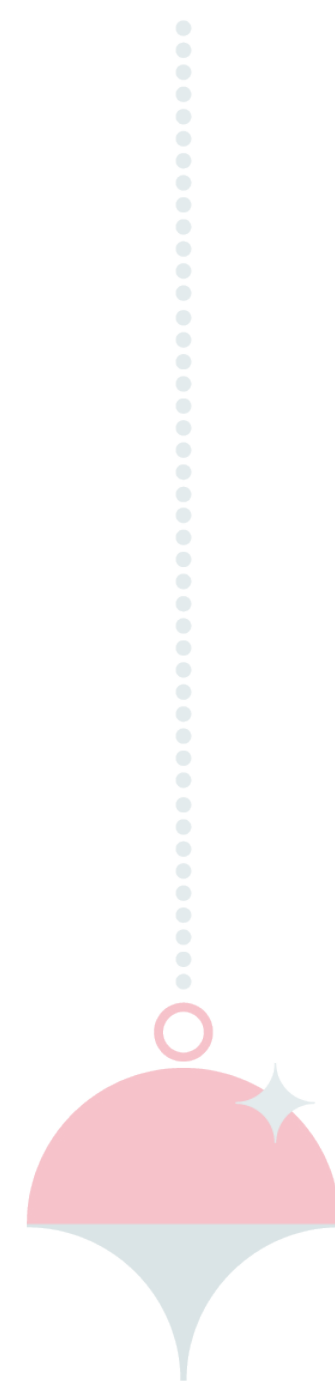
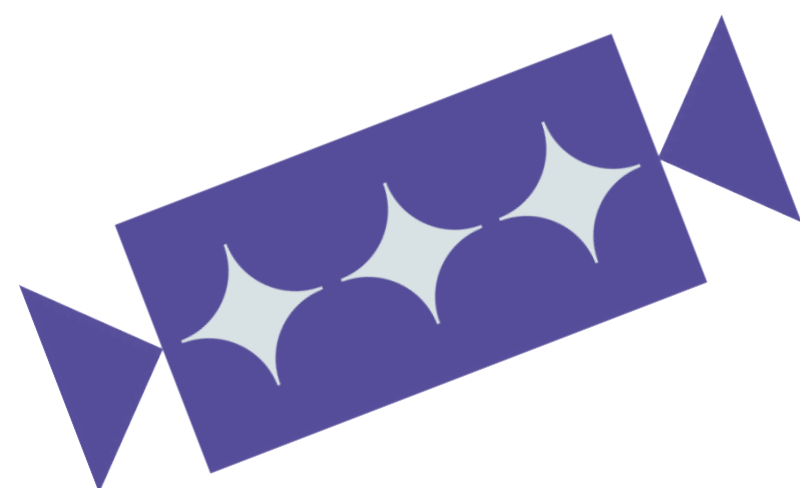
Við reynum eftir fremsta megni að notast við teikningar í útsendu efni



Myndheimur

Teikningar fyrir starfsmenn.

Einfaldur teiknistíll til að notast við innanhúss.
Teikningarnar eru settar saman úr mynstinu
sem verður að skemmtilegu myndmáli til að
nota við ýmis tilefni.



Myndheimur

Við viljum sýna ávinninginn af góðri heilbrigðisþjónustu.

Það kemur þó að því að nota þarf ljósmyndir og þá höfum við sömu gildi að leiðarljósi og eru í teiknistílnum.

Hlýlegar, bjartar og vinalegar myndir sem sýna allskonar fólk og endurspeglar ávinninginn af góðu heilbrigðiskerfi.



Ásýnd vörumerkis



Takk fyrir

