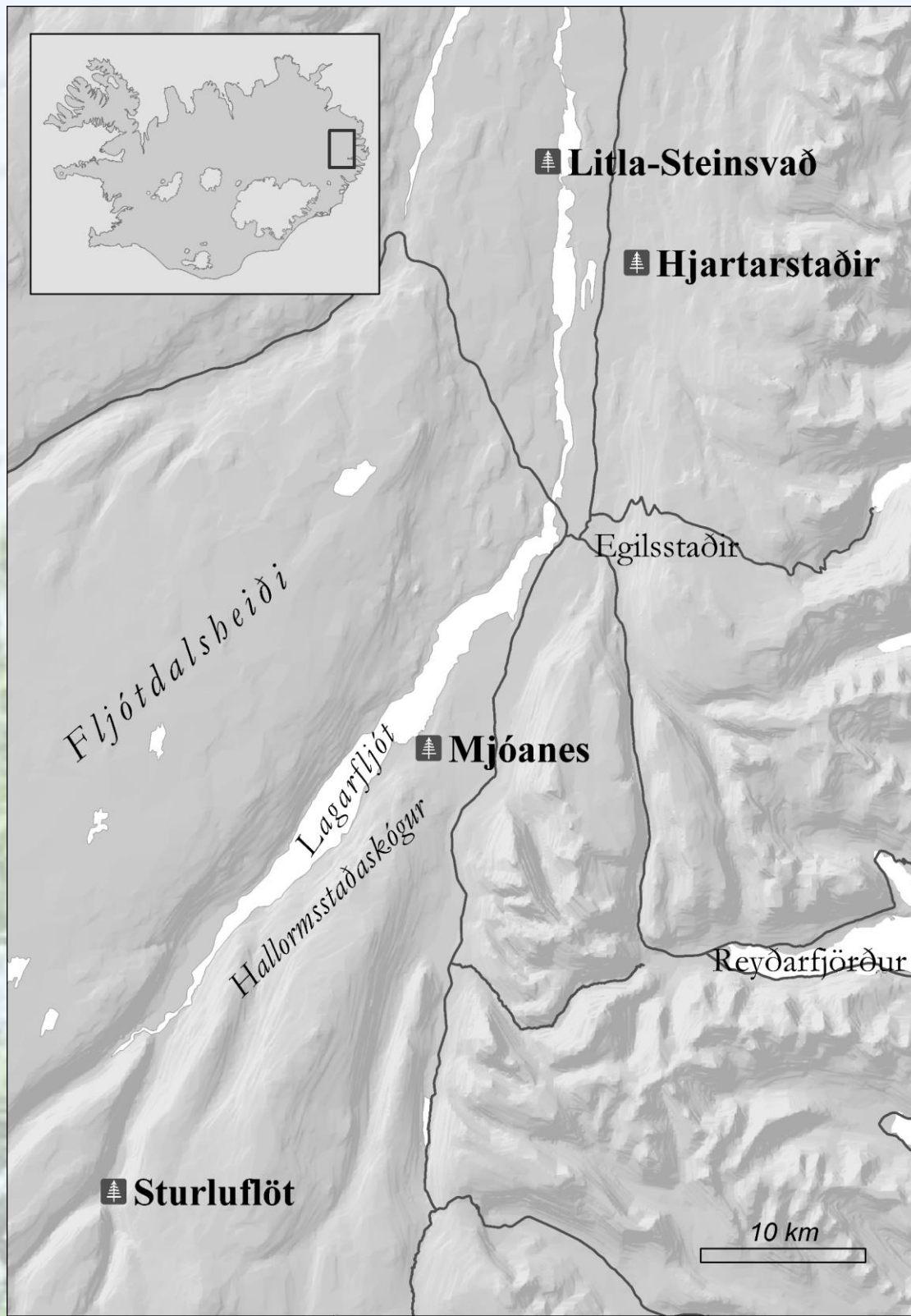


Bæði betra?

– Úttekt á blandskógarreitum LT – verkefnisins á Austurlandi



Kort sem sýnir staðsetningu tilraunareitanna á Austurlandi. Mynd: BDS.

LT-verkefnið er langtíma rannsóknaverkefni sem gróðursett var á Fljótsdalshéraði og Rangárvöllum á árunum 2002-2004. Það inniheldur fimm helstu trjátegundirnar sem notaðar eru í íslenskri skógrækt og er hver tilraunareitur hálfur ha að stærð. Gert er ráð fyrir að helmingur hvers reitar fái bestu mögulegu skógarumhirðu. Og að hinn helmingurinn vaxi upp án umhirðu.

Á Fljótsdalshéraði er gróðursett alls á fjórum jörðum skógarbænda. Jarðirnar spanna svæðið frá Fljótsdal og að Hróarstungu á Úthéraði.

Sumarið 2020 voru blandreitir LT – verkefnisins á Mjóanesi á völlum og Hjärtarstöðum í Eiðabinghá mældir. Að mælingunum stóðu Sigfús J. Oddsson & Ingólfur Pétursson undir leiðsögn Lárusar Heiðarssonar & Bjarna D. Sigurðssonar. Verkefnið hlaut styrk frá Nýsköpunarmiðstöð námsmanna.

Þetta var fyrsta úttekt á reitunum og var svo meðhöndlaði hluti reitanna grisjaður í kjölfarið.



Mynd frá Mjóanesi tekin úr meðhöndlaða hluta lerkireitarins með upphafspétteleikann 3500 tré/ha, ómeðhöndlaður hluti í baksýn. Á myndinni má sjá nemendur í skógfræði við LBHÍ. Mynd: BDS

BIRKI	B50+L50 planta í eyjar	L75:B25 planta í eyjar
SITKAGRENI	SG75:L25	SG50+L50
STAFAPURA	L50+SF50	L75:SF25
LERKI_2000	LERKI_3500	LERKI_1000
Control ójarðummið / flekkjað	LERKI_5000	L90:B10 planta í eyjar

Myndin sýnir uppsetningu tilraunareitanna í LT-verkefninu á Austurlandi. Skyggt er yfir þá reiti sem ekki voru skoðaðir í þessu verkefni. Mynd SJO.



Mælingar á greinreit í Mjóanesi. Mynd: IP

Nú stendur yfir úrvinnsla gagnanna sem Sigfús J. Oddsson mun nýta sem BS – verkefni í skógfræði við LBHÍ. Við úrvinnsluna verður reiknað út bolrúmmál, lífmassi ofan jarðar sem og lífmassi bols í hverri tegund fyrir sig. Að lokinni úrvinnslu verður hægt að bera saman vöxt tegundanna bæði í mismunandi blandhlutfalli sem og við einnar tegundar reiti.

Vonir standa til þess að með niðurstöðum verkefnisins fáist vísbendingar um hvaða tegundasamsetningar þyki vænlegar til ræktunar nýrra skóga.

Höfundar: Sigfús Jörgen Oddsson, Ingólfur Pétursson, Lárus Heiðarsson & Bjarni Diðrik Sigurðsson



Úr greinreit á Mjóanesi. Mynd: IP



Sigfús og Ingólfur við mælingar í Mjóanesi. Mynd: LH.