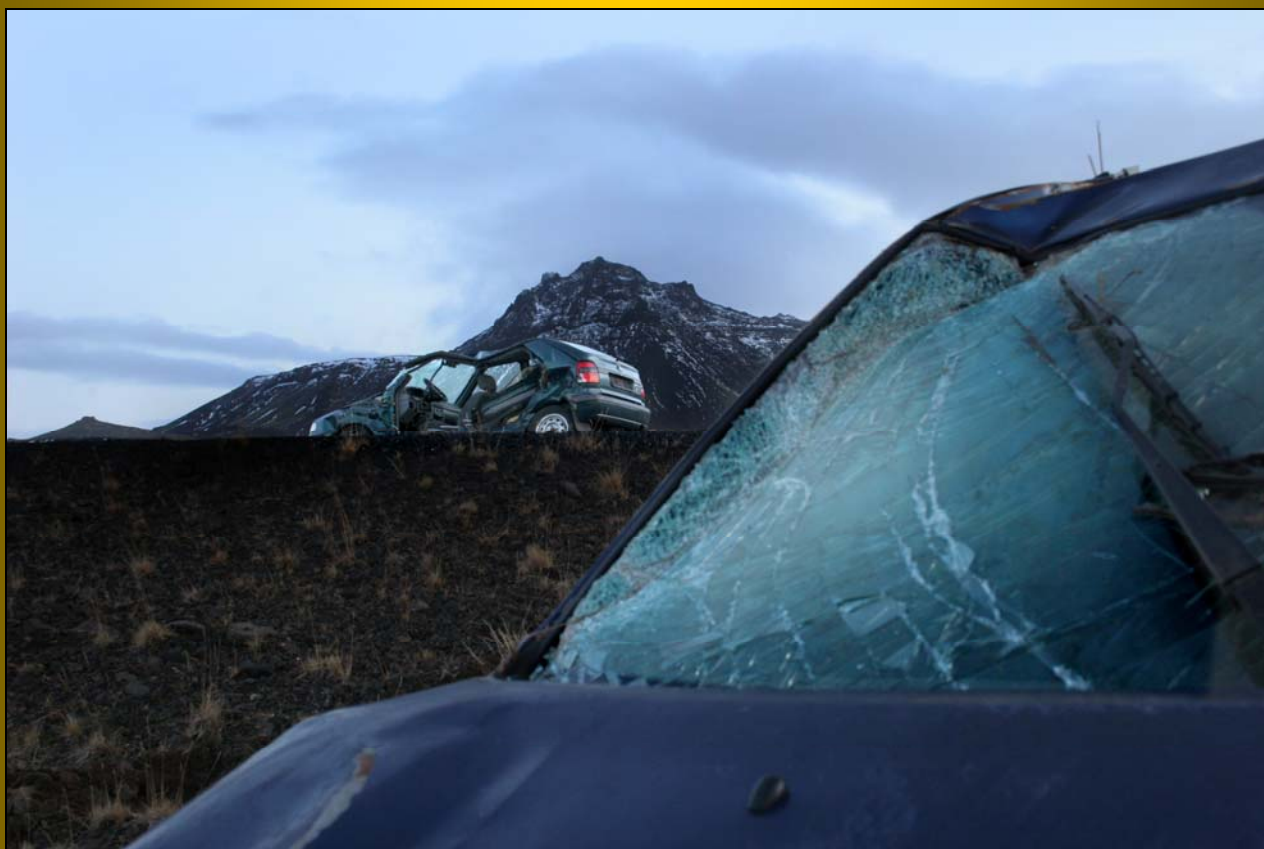


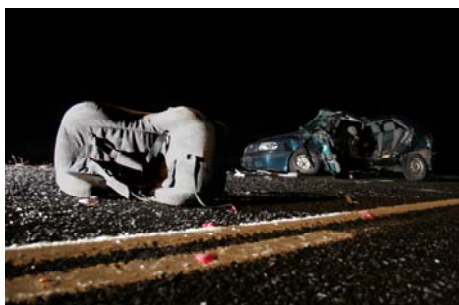
UMFERÐARSLYS Á ÍSLANDI



ÁRIÐ 2008

Skýrsla um Umferðarslys á Íslandi árið 2008

samkvæmt lögregluskýrslum




UMFERÐARSTOFA

Mars 2009
Gunnar Geir Gunnarsson
Kristín Björg Þorsteinsdóttir
Þorbjörg Jónsdóttir
Útgefandi: Umferðarstofa

Ljósmyndir: Einar Magnús Magnússon

Efnisyfirlit

INNGANGUR	6
SKÝRINGAR	8
1 UMFERÐARSLYS ÁRIÐ 2008	9
1.1 STAÐSETNING UMFERÐARSLYSA	9
1.1.1 UMFERÐARSLYS Á LANDINU ÖLLU	9
Fjöldi slysa eftir mánuðum og stigum meiðsla	9
Fjöldi slasaðra og látinna eftir mánuðum og stigum meiðsla	9
1.1.2 UMFERÐARSLYS EFTIR MÁNUÐUM OG MEIÐSLUM Í NOKKRUM BÆJUM	10
Reykjavík	10
Hafnarfjörður	11
Kópavogur	12
Akureyri	13
1.1.3 UMFERÐARSLYS EFTIR UMDÆMUM	14
1.1.4 SLYS OG SLASAÐIR Í ÞÉTTBÝLI MIÐAÐ VIÐ ÍBÚAFJÖLDA	18
1.1.5 HÆTTULEGUSTU VEGIR OG GATNAMÓT 2004-2008	20
Hættulegustu vegirnir í dreifbýli	20
Hættulegustu gatnamótin í þéttbýli	22
1.1.6 FJÖLDI SLYSA Í DREIFBÝLI OG ÞÉTTBÝLI	24
1.2 TÍMI UMFERÐARSLYSA	25
1.2.1 UMFERÐARSLYS EFTIR VIKUDÖGUM	25
1.2.2 UMFERÐARSLYS EFTIR TÍMA SÓLARHRINGS	26
1.2.3 UMFERÐARSLYS EFTIR VIKUDÖGUM OG TÍMA SÓLARHRINGS	27
1.3 ALDUR, KYN OG ÞJÓÐERNI	28
1.3.1 ALDURSSKIPTING SLASAÐRA OG LÁTINNA	28
1.3.2 ALDUR ÖKUMANNA SEM ÖLLU SLYSUM	29
1.3.3 KYN SLASAÐRA OG LÁTINNA	30
1.3.4 KYN ÖKUMANNA Í UMFERÐARSLYSUM	30
1.3.5 ÞJÓÐERNI SLASAÐRA	31
1.3.6 BÚSETA ÖKUMANNA	32
1.4 BÍLBELTANOTKUN	34
1.4.1 BÍLBELTANOTKUN SLASAÐRA OG LÁTINNA	34
1.4.2 BÍLBELTANOTKUN KYNJANNA	34
Karlmenn sem slasast í umferðinni	34
Kvenmenn sem slasast í umferðinni	34
1.5 VEGFARENDUR	35
1.5.1 SLASAÐIR OG LÁTNIÐ EFTIR VEGFARENDARHÓPUM	35
1.5.2 ALDURSSKIPTING VEGFARENDARHÓPA SLASAÐRA OG LÁTINNA	35
1.6 TEGUNDIR OG ORSAKIR SLYSA	36
1.6.1 TEGUNDIR SLYSA (SLYS MEÐ MEIÐSLUM OG BANASLYS)	36
1.6.2 TEGUNDIR ALVARLEGRA SLYSA OG BANASLYSA	37
1.6.3 ORSAKIR SLYSA	38
1.7 AÐSTÆÐUR VIÐ SLYS	39
1.7.1 VEÐUR	39
1.7.2 FÆRÐ	39
1.7.3 BIRTA	39

2 UMFERÐARSLYS Á ÁRUNUM 1999 - 2008 40

2.1	FJÖLDI SLYSA EFTIR MEIÐSLUM	40
2.1.1	ALLT LANDIÐ	40
2.1.2	REYKJAVÍK	41
2.2	MEÐALFJÖLDI LÁTINNA OG ALVARLEGA SLASÐRA Á FIMM ÁRA TÍMABILUM	42
2.3	HLUTDEILD ALDURSHÓPA Í UMFERÐARSLYSUM	43
2.4	FJÖLDI SLASÐRA OG LÁTINNA EFTIR MÁNUÐUM	43
2.5	BÖRN Í UMFERÐINNI	44
2.5.1	SLÖSUÐ OG LÁTIN BÖRN YNGRI EN 15 ÁRA	44
2.6	SAMANBURÐUR	44
2.6.1	SAMANBURÐUR VIÐ HAGSTOFUTÖLUR	44
	Hagstofutölur	44
	Slysatölur	45
	Á hverja 100.000 íbúa	46
	Á hver 100.000 ökutæki	47
	Á hvern milljarð ekinna kílómetra	48
2.6.2	SAMANBURÐUR VIÐ NORÐURLÖND	49
	Látnir í umferðarslysum á Norðurlöndum	49
	Látnir í umferðarslysum á Norðurlöndum á hverja 100.000 íbúa	49

3 BANASLYS 50

3.1	BANASLYS ÁRIÐ 2008	50
3.1.1	LÁTNIR Í UMFERÐARSLYSUM ÁRIÐ 2008	50
3.1.2	NOTKUN ÖRYGGISBÚNAÐAR ÞEIRRA SEM LÉTUST Í UMFERÐINNI	51
3.2	BANASLYS Á ÁRUNUM 1999 - 2008	52
3.2.1	FJÖLDI LÁTINNA Í UMFERÐARSLYSUM Á ÍSLANDI	52
3.2.2	BANASLYS OG LÁTNIR EFTIR LANDSHLUTUM	53
3.2.3	BANASLYS OG LÁTNIR Í ÞÉTTBÝLI OG DREIFBÝLI	54
3.2.4	ALDUR OG KYN LÁTINNA	55
3.2.5	LÁTIN BÖRN	56
	Fjöldi látinna barna	56
	Hlutfall látinna barna af heildarfjölda látinna	56
	Fjöldi látinna barna á hver 100.000 skráð ökutæki	56
3.2.6	FJÖLDI LÁTINNA MIÐAÐ VIÐ FJÖLDA ÖKUTÆKJA	57
3.2.7	VEGFARENDAHÓPAR ÞEIRRA SEM LÉTUST Í UMFERÐINNI	57

4 ÖLVUNARAKSTUR 58

4.1	ÖLVUNARAKSTUR ÁRIÐ 2008	58
4.1.1	ALDUR ÖLVADRA ÖKUMANNA OG AFLEIÐINGAR ÞEIRRA	58
4.1.2	ÖLVUN OG HRAÐAKSTUR	59
4.2	ÖLVUNARAKSTUR Á ÁRUNUM 1999 - 2008	60
4.2.1	ÖLVADIR ÖKUMENN	60
4.2.2	ALDURSSKIPTING ÖLVADRA ÖKUMANNA SEM VALDA SLYSUM	60
4.2.3	KYNJASKIPTING ÖLVADRA ÖKUMANNA SEM VALDA SLYSUM	61
4.2.4	HLUTFALL ÖLVUNARSLYSA AF HEILDARFJÖLDA SLYSA	61

KORT 62

HELSTU TÖLUR ÁRIÐ 2008 64

Inngangur

Markviss skráning umferðarslysa hófst hér á landi árið 1966. Hugmyndin var sú að fá marktækan samburð á slysatíðni fyrir og eftir árið 1968, þegar hægri umferð tók gildi. Umferðarráð var stofnað árið 1969 og var slysaskráningin í höndum þess allar götur fram til ársins 2002 þegar það var sameinað Skráningarstofunni og úr varð Umferðarstofa. Síðan þá hefur Umferðarstofa haldið áfram starfi Umferðarráðs á vettvangi slysaskráningar. Tilgangurinn með skráningunni er sá að komast að því hvers konar slys eiga sér stað og hver vettvangurinn og aðstæðurnar eru. Þannig er hægt að nota upplýsingar úr skráningunni til forvarna og breyta og bæta vega- og gatnakerfi þar sem slyshætta skapast.

Slysaskráning Umferðarstofu byggist á lögregluskýrslum sem fengnar eru úr gagnagrunni ríkislögreglustjóra. Í árdaga slysaskráningar voru skýrslurnar sendar til Umferðarráðs frá lögreglustjórum og sýslumönnum á pappírformi og skráðar. Árið 1992 varð breyting á tilhögun skráningar sem leiddi til þess að fleiri voru skráðir slasaðir. Þá hóf Umferðarráð að skrá öll umferðarslys á Íslandi, hvort sem um erlenda eða íslenska ríkisborgara var að ræða. Eftir sem áður eru slys Íslendinga í útlöndum ekki skráð í slysaskrá Umferðarstofu. Lögregluskýrslurnar hafa verið færðar yfir í gagnagrunn slysaskráningarinnar með stafrænum hætti frá árinu 1998 og frá þeim tíma hefur skráningin verið nákvæmari en áður var.

Þegar meiðsli verða á fólki í umferðarslysum er ávallt skylt að kalla til lögreglu. Í skráningu Umferðarstofu er meiðslum síðan skipt í tvo flokka, lítill meiðsl og mikill meiðsl. Skilgreining á mati á meiðslum má sjá í kaflanum Skýringar. Vegfarandi telst ekki slasaður nema hann hafi með sannanlegum hætti verið fluttur á sjúkrahús, heilsugæslustöð eða undir læknishendur með sjúkrabifreið, lögreglubifreið, þyrlu eða hann komi til lögreglu og gefi skýrslu um að hann hafi leitað lækniástoðar vegna meiðsla.

Rannsóknir sem gerðar hafa verið á umferðarslysum sýna að hin opinbera skráning nær ekki til allra þeirra sem slasast hafa í umferðinni. Mismunandi er eftir vegfarendahópum hve margir slasaðir eru skráðir en sérstaklega má gera ráð fyrir að slys á hjólréiðamönnum séu vanskráð. Umferðarslys eru stundum tilkynnt til lækna eða sjúkrastofnana en ekki lögreglu. Skiptir þá miklu hver alvarleiki meiðslanna er og má gera ráð fyrir að þeir sem slasast lítið tilkynni það síður til lögreglu. Stundum kemur fyrir að öikumenn vilja af ýmsum ástæðum ekki tilkynna slys til lögreglu. Sem dæmi um ástæður þess má taka akstur á stolinni bifreið, akstur undir áhrifum áfengis, akstur án ökuréttinda en einnig vanmat á eðli meiðsla.

Það má gera ráð fyrir að slys þar sem meiðsl eru lítill séu vanskráð í hinni opinberu skráningu. Staðreyndin er að sjúkrastofnanir og tryggingafélög skrá mun fleiri minni háttar meiðsl af völdum umferðarslysa en fram kemur í skráningu Umferðarstofu.

Banaslys í umferð er skilgreint þannig að látist maður af völdum áverka sem hann hlýtur í umferðarslysi innan 30 daga frá því að slysið á sér stað þá telst hann hafa látist vegna umferðarslyss. Samanburður á fjölda banaslysa og látinna er í raun það eina sem hægt er að bera saman við önnur lönd af fullu öryggi. Skilgreining á banaslysi fer ekki á milli mála, sama hvert í heiminn er litið og öruggt er að sá látni er skráður í opinberri skráningu.

Árið 2008 var betra en árið 2007 í flesta eða alla staði. Aftur á móti er árangurinn ekkert frábær sé litið lengra aftur. Jákvæðustu fréttirnar eru þær að aðeins létust 12 manns í umferðinni og er það með því allra besta sem gerist í Evrópu. Einungis einu sinni hafa færri látist á einu ári síðan árið 1970. Það var árið 1996 en þá létust 10 manns. Slösuðum og slysum fækkar milli ára. Slysum með meiðslum fækkar úr 1147 í 1085 eða um 5,4%. Alvarlega slösuðum fjölga úr 195 í 200 (2,6%) en lítið slösuðum fækkar úr 1463 í 1373 eða um 6,2%. Slösuðum og látnum fækkar sem sagt úr 1673 í 1585 eða um 5,3%

Sé litið til síðustu tíu ára má sjá að fjöldi látinna er með allra lægsta mótí og má sem dæmi nefna að á meðan 12 létust árið 2008 létust að meðaltali 22,9 á ári árin 1999-2008. Hins vegar er

fjöldi slasaðra og látinna sem og fjöldi slysa með meiðslum talsvert yfir meðallagi. Slysnum án meiðsla fækkar talsvert þetta árið en það kemur til vegna annarra þátta. Lögreglan á höfuðborgarsvæðinu er mikið til hætt að sinna umferðaróhöppum án meiðsla og hefur ábyrgðin því færst yfir á tryggjngafélögin að rannsaka slík óhöpp. Að þessum sökum fækkar meiðslalaus slysunum talsvert í okkar gagnagrunni.

Við samanburð við hin Norðurlöndin kemur í ljós að þetta árið stóðum við okkur best allra – enda samanburðurinn einungis á grundvelli fjölda látinna. Allir nema Norðmenn sjá þó einhverja fækkun hjá sér. Markmið Evrópusambandsins var að fækka dauðsföllum í umferðinni um 50% á árunum 2001-2010. Íslendingar sem og aðrir Norðurlandabúar hafa verið að standa sig í samræmi við þetta markmið en þar sem Íslendingar eru svo fáir þá er óvarlegt að taka eitt ár og skoða stöðuna það árið. Árið 2006 vorum við langt yfir markmiðum en árin 2007 og 2008 erum við á góðu róli. Norðurlandabjóðirnar allar standa sig ágætlega en ljóst má þó telja að fækkun um 50% eru hæpin marmið og þrátt fyrir talsverða fækkun síðustu árin þá verður að teljast ólíklegt að þetta markmið náist. Eins og áður segir eru mun meiri sveiflur á Íslandi en á öðrum Norðurlöndum sökum þess hversu fá við erum; Hvert slys á Íslandi hefur hlutfallslega mun meiri áhrif en hvert slys á öðrum Norðurlöndum. Nánar má sjá um þennan samanburð í kafla 2.6.2.

Fjögur af þeim tólf banaslysum sem urðu árið 2008 áttu sér stað á höfuðborgarsvæðinu. Er þetta þriðjungur og miðað við árið áður, þar sem aðeins einn lést á höfuðborgarsvæðinu, verða þetta að teljast slæm tíðindi fyrir íbúa og yfirvöld á höfuðborgarsvæðinu. Enginn undir 17 ára aldri lést árið 2008 og hefur það ekki gerst síðan árið 1993. Algengasta tegund alvarlegra slysa og banaslysa er hliðarárekstur. Þar á eftir eru svo fall af bifhjóli og ekið á fótgangandi. Fall af bifhjóli olli 23 alvarlegum meiðslum eða dauða m.v. 14 tilvik árið áður.

Hringvegurinn frá Prengslavegi fram hjá Litlu Kaffistofu (Draugahlíðarbrekkan og þar í kring) virðist vera langhættulegasti veghlutinn í dreifbýli. Á 4,4km kafla urðu 116 slys og þar af 26 slys með meiðslum. Hættulegustu gatnamótin í þéttbýli eru hins vegar gatnamót Grensásvegur og Miklubrautar ef athugað eru öll slys og óöpp með og án meiðsla en hins vegar eru gatnamót Suðurlandsvegur, Laugavegur og Kringlumýrarbrautar þau hættulegust þegar kemur að slysum með meiðslum. Suðurnesjabúar lenda í flestum umferðarslysum m.v. aðra íbúa landsins. Fast á hæla þeirra koma svo Vestfirðingar sem hafa hins vegar hingað til átt góðu gengi að fagna í umferðinni. Árin 2004-2007 lentu Vestfirðingar að jafnaði í 26 slysum á hverja þúsund íbúa en árið 2008 voru þau hins vegar 46. Þetta þyrfi e.t.v. að rannsaka og leita skýringa. Ölvunarslys með meiðslum voru 73 árið 2008 og hafa aldrei verið fleiri svo langt aftur sem gagnagrunnur Umferðarstofu nær.

Til glöggvunar eru hér fyrir aftan birtar nokkrar skýringar sem notaðar hafa verið við skráninguna og voru á sínum tíma teknar saman af Framkvæmdanefnd hægri umferðar er hún hóf söfnun upplýsinga um umferðarslys árið 1967. Jafnframt er skýrð alþjóðleg flokkun á slysum með meiðslum.

Skýringar

Umferðarslys:

Umferðarslys er það óhapp sem a.m.k. eitt ökutæki á hreyfingu á aðild að og á sér stað á opinberum vegi, einkavegi eða svæði sem opið er almennri umferð.

Vegur:

Vegur, gata, götuslóði, torg, brú, húsasund, stígur eða þess háttar sem notað er til almennrar umferðar. Hér talið til vegar: Almenn bifreiðastæði, bryggja, bensínstöð o.þ.h.

Vegfarandi:

Maður sem fer um veg eða er staddur á vegi eða í ökutæki á vegi.

Ökutæki:

Tæki sem aka má á hjólum, beltum, völtum eða meiðum og eigi rennur á spori.

Vélnúíð ökutæki:

Sérhvert tæki með aflvél til að knýja það áfram. Þar á meðal dráttarvélar og vinnuvélar sem eru þannig gerðar.

Slys sem dráttarvél eða vinnuvél á hlut að er í þessari skráningu því aðeins talið umferðarslys að það hafi orðið er vélin var notuð til aksturs á vegi sem opin var til almennrar umferðar.

Þéttbýli - dreifbýli:

Samkvæmt umferðarlögum er annar hámarkshraði leyfður í þéttbýli en utan þéttbýlis og er þetta víðast hvar gefið til kynna með umferðarmerkjum á mörkum þéttbýlis. Við þessi mörk hefur yfirleitt verið miðað í skráningunni.

Banaslys:

Maður telst látinn af völdum umferðarslyss ef hann deyr af afleiðingum þess innan 30 daga.

Slys með meiðslum:

Mikil meiðsl:

Beinbrot, heilahristingur, innvortis meiðsl, kramin líffæri, alvarlegir skurðir og rifnir vefir, alvarlegt lost (taugaáfall) sem þarfnast lækni meðferðar og sérhver önnur alvarleg meiðsl sem hafa í för með sér nauðsynlega dvöl á sjúkrahúsi.

“Serious injuries – Fractures, concussion, internal lesions, crushing, severe cuts and laceration, severe general shock requiring medical treatment and any other serious lesions entailing detention in hospital.” (Economic Commission for Europe, Geneva)

Lítil meiðsl:

Annars flokks meiðsl, svo sem tognun, liðskekkja eða mar. Fólk sem kvartar um lost (taugaáfall) en hefur ekki orðið fyrir öðrum meiðslum, ber ekki að telja nema það hafi greinileg einkenni losts (taugaáfalls) og hafi hlotið lækni meðferð samkvæmt því.

“Slight injuries – Secondary injuries such as sprains or bruises. Persons complaining of shock, but who have not sustained other injuries should not be considered in the statistics as having been injured unless they show very clear symptoms of shock and have received medical treatment or appeared to require medical attention”. (Economic Commission for Europe, Geneva)

Flokkun á slysum með meiðslum er alþjóðleg flokkun ECE sbr. skýringar hér að ofan.

1 Umferðarslys árið 2008

1.1 Staðsetning umferðarslysa

1.1.1 Umferðarslys á landinu öllu

Fjöldi slysa eftir mánuðum og stigum meiðsla

	Banaslys	Slys með alvarlegum meiðslum	Slys með minniháttar meiðslum	Slys án meiðsla	Samtals
Janúar	1	10	90	604	705
Febrúar	1	11	81	552	645
Mars	2	7	64	418	491
Apríl	2	11	65	326	404
Maí	1	15	68	323	407
Júní	1	23	70	357	451
Júlí	0	20	82	387	489
Ágúst	1	19	88	301	409
September	1	19	82	318	420
Október	0	12	78	317	407
Nóvember	0	9	65	282	356
Desember	2	8	76	362	448
Samtals	12	164	909	4547	5632

Fjöldi slasaðra og látinna eftir mánuðum og stigum meiðsla

	Látnir	Alvarlega slasaðir	Lítið slasaðir	Samtals
Janúar	1	10	148	159
Febrúar	1	15	122	138
Mars	2	7	90	99
Apríl	2	15	97	114
Maí	1	16	114	131
Júní	1	29	114	144
Júlí	0	25	118	143
Ágúst	1	26	123	150
September	1	19	110	130
Október	0	15	117	132
Nóvember	0	10	93	103
Desember	2	13	127	142
Samtals	12	200	1373	1585

1.1.2 Umferðarslys eftir mánuðum og meiðslum í nokkrum bæjum

Reykjavík

Fjöldi slysa

	Banaslys	Slys með alvarlegum meiðslum	Slys með minniháttar meiðslum	Slys án meiðsla	Samtals
Janúar	0	6	28	236	270
Febrúar	0	2	30	209	241
Mars	1	2	15	153	171
Apríl	0	5	25	129	159
Maí	0	6	21	124	151
Júní	0	6	21	119	146
Júlí	0	3	28	97	128
Ágúst	0	4	26	81	111
September	0	7	30	112	149
Október	0	7	24	110	141
Nóvember	0	6	17	99	122
Desember	0	3	14	121	138
Samtals	1	57	279	1590	1927

Fjöldi slasaðra og látinna

	Látnir	Alvarlega slasaðir	Lítið slasaðir	Samtals
Janúar	0	6	60	66
Febrúar	0	2	43	45
Mars	1	2	19	22
Apríl	0	5	34	39
Maí	0	6	39	45
Júní	0	7	39	46
Júlí	0	3	36	39
Ágúst	0	4	33	37
September	0	7	46	53
Október	0	9	41	50
Nóvember	0	7	22	29
Desember	0	4	20	24
Samtals	1	62	432	495

Hafnarfjörður

Fjöldi slysa

	Banaslys	Slys með alvarlegum meiðslum	Slys með minniháttar meiðslum	Slys án meiðsla	Samtals
Janúar	0	0	5	46	51
Febrúar	0	0	2	39	41
Mars	1	0	1	13	15
Apríl	0	0	1	16	17
Maí	0	0	4	24	28
Júní	0	1	3	10	14
Júlí	0	1	3	18	22
Ágúst	0	0	5	16	21
September	0	0	4	13	17
Október	0	0	2	13	15
Nóvember	0	1	2	17	20
Desember	1	0	2	18	21
Samtals	2	3	34	243	282

Fjöldi slasaðra og látinna

	Látnir	Alvarlega slasaðir	Lítið slasaðir	Samtals
Janúar	0	0	10	10
Febrúar	0	0	2	2
Mars	1	0	3	4
Apríl	0	0	1	1
Maí	0	0	5	5
Júní	0	1	3	4
Júlí	0	1	3	4
Ágúst	0	0	7	7
September	0	0	5	5
Október	0	0	2	2
Nóvember	0	1	4	5
Desember	1	0	6	7
Samtals	2	3	51	56

Kópavogur

Fjöldi slysa

	Banaslys	Slys með alvarlegum meiðslum	Slys með minniháttar meiðslum	Slys án meiðsla	Samtals
Janúar	0	0	5	45	50
Febrúar	0	1	8	55	64
Mars	0	1	4	27	32
Apríl	0	0	5	31	36
Maí	0	1	3	23	27
Júní	1	0	4	21	26
Júlí	0	0	0	19	19
Ágúst	0	1	7	15	23
September	0	0	5	11	16
Október	0	1	1	21	23
Nóvember	0	0	8	20	28
Desember	0	1	10	24	35
Samtals	1	6	60	312	379

Fjöldi slasaðra og látinna

	Látnir	Alvarlega slasaðir	Lítið slasaðir	Samtals
Janúar	0	0	6	6
Febrúar	0	1	10	11
Mars	0	1	5	6
Apríl	0	0	5	5
Maí	0	1	5	6
Júní	1	3	6	10
Júlí	0	0	0	0
Ágúst	0	1	10	11
September	0	0	6	6
Október	0	1	2	3
Nóvember	0	0	12	12
Desember	0	1	17	18
Samtals	1	9	84	94

Akureyri

Fjöldi slysa

	Banaslys	Slys með alvarlegum meiðslum	Slys með minniháttar meiðslum	Slys án meiðsla	Samtals
Janúar	0	0	4	34	38
Febrúar	0	1	3	36	40
Mars	0	0	3	25	28
Apríl	0	2	0	22	24
Maí	0	0	4	22	26
Júní	0	1	6	16	23
Júlí	0	1	6	12	19
Ágúst	0	0	4	15	19
September	0	0	2	15	17
Október	0	0	2	27	29
Nóvember	0	0	4	27	31
Desember	0	0	5	32	37
Samtals	0	5	43	283	331

Fjöldi slasaðra og látinna

	Látnir	Alvarlega slasaðir	Lítið slasaðir	Samtals
Janúar	0	0	5	5
Febrúar	0	1	5	6
Mars	0	0	3	3
Apríl	0	4	0	4
Maí	0	0	6	6
Júní	0	1	6	7
Júlí	0	1	7	8
Ágúst	0	0	4	4
September	0	0	2	2
Október	0	0	2	2
Nóvember	0	0	5	5
Desember	0	0	8	8
Samtals	0	7	53	60

1.1.3 Umferðarslys eftir umdæmum

Fjöldi slysa eftir umdæmum

	Banaslys	Slys með alvarlegum meiðslum	Slys með minniháttar meiðslum	Slys án meiðsla	Samtals
Reykjavík	1	57	279	1590	1927
Höfuðborgarsvæðið utanbæjar	0	2	24	74	100
Seltjarnarnes	0	0	1	12	13
Vogar	0	0	0	2	2
Kópavogur	1	6	60	312	379
Garðabær	0	2	24	125	151
Hafnarfjörður	2	3	34	243	282
Álftanes	0	0	1	5	6
Reykjanesbær	0	2	38	221	261
Reykjaneskaginn utanbæjar að höfuðborgarsvæðinu og að					
Árnessýslu	0	7	47	104	158
Keflavíkurflugvöllur	0	0	0	0	0
Grindavík	0	2	2	15	19
Sandgerði	0	1	3	16	20
Garður	0	1	1	4	6
Mosfellsbær	0	1	13	71	85
Akranes	1	2	16	65	84
Borgarfjarðar- og Mýrasýsla	0	10	42	131	183
Borgarnes	0	2	2	49	53
Hvanneyri	0	0	0	2	2
Stykkishólmur	0	0	2	9	11
Grundarfjörður	0	0	1	5	6
Snæfells- og Hnappadalssýsla	0	3	10	49	62
Ólafsvík	0	0	2	7	9
Hellissandur / Rif	0	1	0	1	2
Búðardalur	0	0	0	2	2
Dalasýsla	0	1	2	24	27
Ísafjörður	0	2	9	37	48
Ísafjarðarsýslur	1	2	15	34	52
Hnífsdalur	0	0	0	1	1
Bolungarvík	0	0	1	2	3
Súðavík	0	0	0	0	0
Flateyri	0	0	1	0	1
Suðureyri	0	0	0	2	2
Patreksfjörður	0	0	1	8	9
Barðastrandarsýslur	0	2	5	20	27
Tálknafjörður	0	0	0	1	1
Bíldudalur	0	0	0	0	0
Pingeyri	0	0	0	0	0
Hólmavík	0	0	0	2	2
Strandasýsla	0	0	7	16	23
Drangsnæs	0	0	0	0	0
Hvammstangi	0	0	0	1	1
Blönduós	0	0	1	11	12
Húnavatnssýslur	1	2	16	67	86
Skagaströnd	0	0	1	0	1
Sauðárkrókur	0	1	0	11	12
Skagafjarðarsýsla	1	1	13	34	49
Varmahlíð	0	0	1	0	1
Hofsós	0	0	0	0	0
Siglufjörður	0	0	2	9	11
Akureyri	0	5	43	283	331

Eyjaferðarsýsla	0	10	18	62	90
Grenivík	0	0	0	1	1
Árskógssandur	0	0	0	0	0
Dalvík	0	1	0	7	8
Ólafsfjörður	0	0	1	6	7
Húsavík	0	0	4	14	18
Pingeyjarsýslur	0	4	21	44	69
Reykjahlíð	0	0	0	1	1
Kópasker	0	0	0	0	0
Raufarhöfn	0	0	0	0	0
Pórshöfn	0	0	1	1	2
Bakkafjörður	0	0	0	0	0
Vopnafjörður	0	0	0	3	3
Egilsstaðir	0	3	3	35	41
Múlasýslur	1	8	30	115	154
Seyðisfjörður	0	0	1	4	5
Borgarfjörður Eystri	0	0	0	0	0
Reyðarfjörður	0	0	0	6	6
Eskifjörður	0	0	2	15	17
Neskaupstaður	0	0	0	9	9
Fáskrúðsfjörður	0	0	1	5	6
Stöðvarfjörður	0	0	0	2	2
Breiðdalsvík	0	0	0	0	0
Djúpivogur	0	0	0	2	2
Höfn	0	0	0	13	13
Austur Skaftafellssýsla	0	3	3	27	33
Selfoss	0	1	15	128	144
Árnessýsla	3	11	56	179	249
Hveragerði	0	0	1	20	21
Þorlákshöfn	0	1	0	4	5
Eyrbakkí	0	0	1	2	3
Stokkseyri	0	0	0	1	1
Laugarás	0	1	0	0	1
Laugarvatn	0	0	0	0	0
Flúðir	0	0	0	1	1
Hella	0	0	3	15	18
Hvolsvöllur	0	0	2	10	12
Rangárvallasýsla	0	1	15	52	68
Vík	0	0	0	5	5
Vestur Skaftafellssýsla	0	0	6	32	38
Kirkjubæjarklaustur	0	0	0	1	1
Vestmannaeyjar	0	2	5	48	55
Samtals	12	164	909	4547	5632

Fjöldi slasaðra og látinna eftir umdæmum

	Látinir	Alvarlega slasaðir	Lítið slasaðir	Samtals
Reykjavík	1	62	432	495
Höfuðborgarsvæðið utanbæjar	0	3	32	35
Seltjarnarnes	0	0	1	1
Vogar	0	0	0	0
Kópavogur	1	9	84	94
Garðabær	0	2	32	34
Hafnarfjörður	2	3	51	56
Álftanes	0	0	1	1
Reykjanesbær	0	2	62	64
Reykjaneskaginn utanbæjar að höfuðborgarsvæðinu og að Árnassýslu	0	9	77	86
Keflavíkurflugvöllur	0	0	0	0
Grindavík	0	2	2	4
Sandgerði	0	1	4	5
Garður	0	1	2	3
Mosfellsbær	0	1	13	14
Akranes	1	3	18	22
Borgarfjarðar- og Mýrasýsla	0	15	64	79
Borgarnes	0	2	6	8
Hvanneyri	0	0	0	0
Stykkishólmur	0	0	2	2
Grundarfjörður	0	0	1	1
Snæfells- og Hnappadalssýsla	0	4	12	16
Ólafsvík	0	0	2	2
Hellissandur / Rif	0	1	0	1
Búðardalur	0	0	0	0
Dalasýsla	0	1	2	3
Ísafjörður	0	2	10	12
Ísafjarðarsýslur	1	2	25	28
Hnífsdalur	0	0	0	0
Bolungarvík	0	0	3	3
Súðavík	0	0	0	0
Flateyri	0	0	2	2
Suðureyri	0	0	0	0
Patreksfjörður	0	0	1	1
Barðastrandarsýslur	0	3	7	10
Tálknafjörður	0	0	0	0
Bíldudalur	0	0	0	0
Pingeyri	0	0	0	0
Hólmavík	0	0	0	0
Strandasýsla	0	0	9	9
Drangnes	0	0	0	0
Hvammstangi	0	0	0	0
Blönduós	0	0	1	1
Húnavatnssýslur	1	7	30	38
Skagaströnd	0	0	1	1
Sauðárkrókur	0	1	0	1
Skagafjarðarsýsla	1	1	24	26
Varmahlíð	0	0	1	1
Hofsós	0	0	0	0
Síglufjörður	0	0	2	2
Akureyri	0	7	53	60
Eyjafjarðarsýsla	0	16	36	52
Grenivík	0	0	0	0
Árskógssandur	0	0	0	0
Dalvík	0	1	0	1

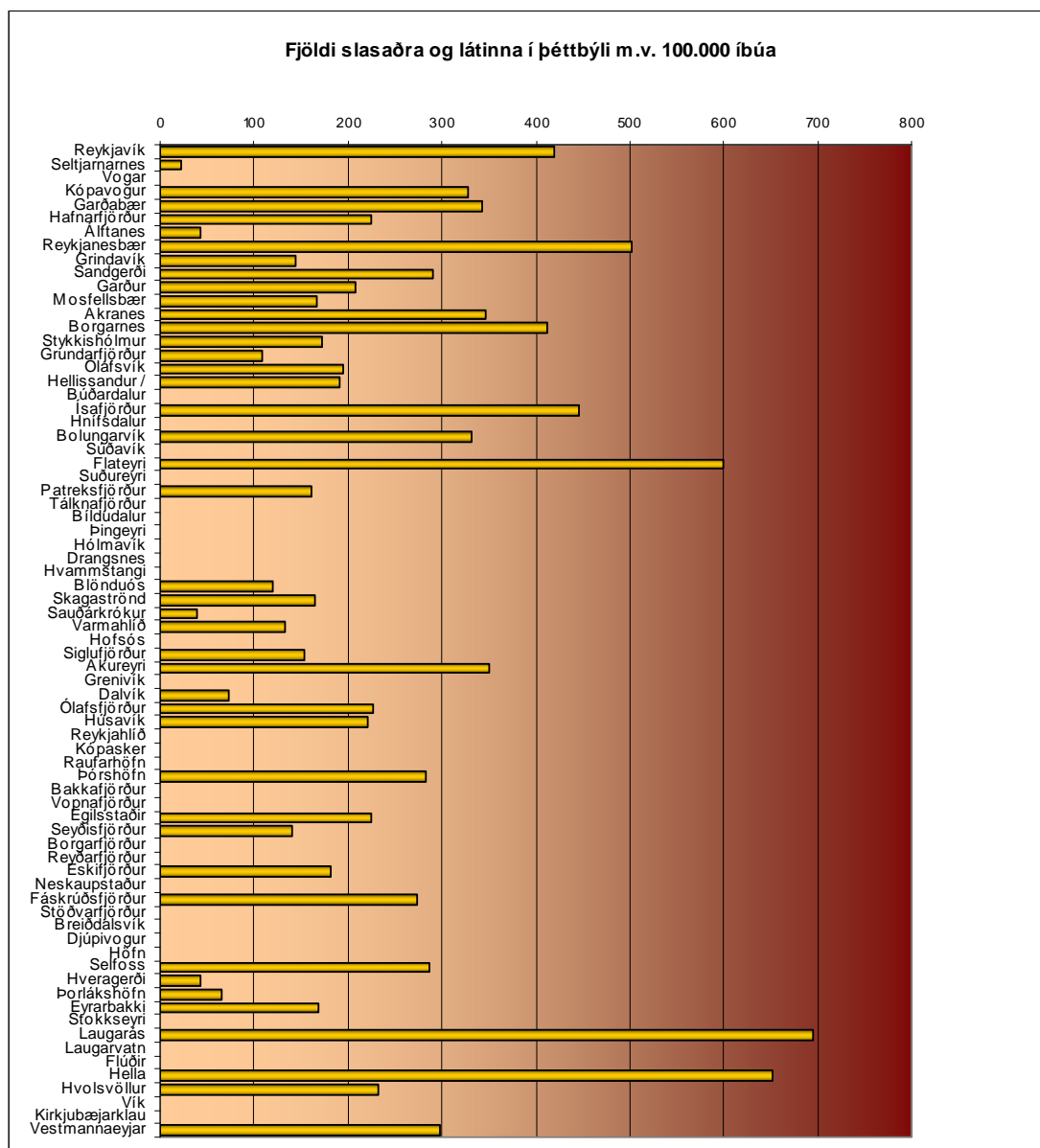
Ólafsfjörður	0	0	2	2
Húsavík	0	0	5	5
Pingeyjarsýslur	0	5	34	39
Reykjahlíð	0	0	0	0
Kópasker	0	0	0	0
Raufarhöfn	0	0	0	0
Pórshöfn	0	0	1	1
Bakkafjörður	0	0	0	0
Vopnafjörður	0	0	0	0
Egilsstaðir	0	3	3	6
Múlasýslur	1	8	48	57
Seyðisfjörður	0	0	1	1
Borgarfjörður Eystri	0	0	0	0
Reyðarfjörður	0	0	0	0
Eskifjörður	0	0	2	2
Neskaupstaður	0	0	0	0
Fáskrúðsfjörður	0	0	2	2
Stöðvarfjörður	0	0	0	0
Breiðdalsvík	0	0	0	0
Djúpivogur	0	0	0	0
Höfn	0	0	0	0
Austur Skaftafellssýsla	0	3	6	9
Selfoss	0	1	17	18
Árnessýsla	3	13	99	115
Hveragerði	0	0	1	1
Þorlákshöfn	0	1	0	1
Eyrbakkí	0	0	1	1
Stokkseyri	0	0	0	0
Laugarás	0	1	0	1
Laugarvatn	0	0	0	0
Flúðir	0	0	0	0
Hella	0	0	5	5
Hvolsvöllur	0	0	2	2
Rangárvallasýsla	0	1	23	24
Vík	0	0	0	0
Vestur Skaftafellssýsla	0	0	7	7
Kirkjubæjarklaustur	0	0	0	0
Vestmannaeyjar	0	3	9	12
Samtals	12	200	1373	1585

1.1.4 Slys og slasaðir í þéttbýli miðað við íbúafjölda

Slys og slasaðir í þéttbýli á hverja 100.000 íbúa

	Banaslys	Alvarleg slys	Slys með litlum meiðslum	Slys án meiðsla	Samtals	Láttnir	Alvarlega slasaðir	Lítið slasaðir	Samtals
Reykjavík	0,8	48	237	1349	1634	0,8	53	366	420
Seltjarnarnes	0,0	0	22	270	292	0,0	0	22	22
Vogar	0,0	0	0	163	163	0,0	0	0	0
Kópavogur	3,5	21	209	1088	1322	3,5	31	293	328
Garðabær	0,0	20	242	1259	1520	0,0	20	322	342
Hafnarfjörður	8,0	12	137	976	1133	8,0	12	205	225
Álfтанes	0,0	0	42	211	253	0,0	0	42	42
Reykjanesbær	0,0	16	298	1734	2048	0,0	16	487	502
Grindavík	0,0	72	72	543	688	0,0	72	72	145
Sandgerði	0,0	58	174	927	1159	0,0	58	232	290
Garður	0,0	69	69	276	414	0,0	69	138	207
Mosfellsbær	0,0	12	155	849	1016	0,0	12	155	167
Akranes	15,7	31	252	1022	1321	15,7	47	283	346
Borgarnes	0,0	103	103	2528	2735	0,0	103	310	413
Stykkishólmur	0,0	0	172	776	948	0,0	0	172	172
Grundarfjörður	0,0	0	110	548	657	0,0	0	110	110
Ólafsvík	0,0	0	196	685	881	0,0	0	196	196
Hellissandur / Rif	0,0	190	0	190	381	0,0	190	0	190
Búðardalur	0,0	0	0	810	810	0,0	0	0	0
Ísafjörður	0,0	74	335	1377	1786	0,0	74	372	447
Hnífsdalur	0,0	0	0	418	418	0,0	0	0	0
Bolungarvík	0,0	0	110	221	331	0,0	0	331	331
Súðavík	0,0	0	0	0	0	0,0	0	0	0
Flateyri	0,0	0	299	0	299	0,0	0	599	599
Suðureyri	0,0	0	0	658	658	0,0	0	0	0
Patreksfjörður	0,0	0	161	1284	1445	0,0	0	161	161
Tálknafjörður	0,0	0	0	345	345	0,0	0	0	0
Bíldudalur	0,0	0	0	0	0	0,0	0	0	0
Þingeyri	0,0	0	0	0	0	0,0	0	0	0
Hólmavík	0,0	0	0	407	407	0,0	0	0	0
Drangsnæs	0,0	0	0	0	0	0,0	0	0	0
Hvammstangi	0,0	0	0	166	166	0,0	0	0	0
Blönduós	0,0	0	120	1316	1435	0,0	0	120	120
Skagaströnd	0,0	0	165	0	165	0,0	0	165	165
Sauðárkrókur	0,0	39	0	431	470	0,0	39	0	39
Varmahlíð	0,0	0	132	0	132	0,0	0	132	132
Hofsós	0,0	0	0	0	0	0,0	0	0	0
Siglufjörður	0,0	0	153	689	842	0,0	0	153	153
Akureyri	0,0	29	252	1655	1936	0,0	41	310	351
Grenivík	0,0	0	0	385	385	0,0	0	0	0
Dalvík	0,0	74	0	515	589	0,0	74	0	74
Ólafsfjörður	0,0	0	114	681	795	0,0	0	227	227
Húsavík	0,0	0	177	621	798	0,0	0	222	222
Reykjahlíð	0,0	0	0	246	246	0,0	0	0	0
Kópasker	0,0	0	0	0	0	0,0	0	0	0
Raufarhöfn	0,0	0	0	0	0	0,0	0	0	0
Þórshöfn	0,0	0	282	282	565	0,0	0	282	282
Bakkafjörður	0,0	0	0	0	0	0,0	0	0	0
Vopnafjörður	0,0	0	0	429	429	0,0	0	0	0
Egilsstaðir	0,0	113	113	1317	1543	0,0	113	113	226
Seyðisfjörður	0,0	0	140	561	701	0,0	0	140	140
Borgarfjörður Eystri	0,0	0	0	0	0	0,0	0	0	0
Reyðarfjörður	0,0	0	0	390	390	0,0	0	0	0
Eskifjörður	0,0	0	182	1364	1545	0,0	0	182	182

Neskaupstaður	0,0	0	0	600	600	0,0	0	0	0
Fáskrúðsfjörður	0,0	0	137	683	820	0,0	0	273	273
Stöðvarfjörður	0,0	0	0	866	866	0,0	0	0	0
Breiðdalsvík	0,0	0	0	0	0	0,0	0	0	0
Djúpivogur	0,0	0	0	443	443	0,0	0	0	0
Höfn	0,0	0	0	797	797	0,0	0	0	0
Selfoss	0,0	16	239	2043	2298	0,0	16	271	287
Hveragerði	0,0	0	43	868	912	0,0	0	43	43
Porlákshöfn	0,0	65	0	261	326	0,0	65	0	65
Eyrbakki	0,0	0	169	337	506	0,0	0	169	169
Stokkseyri	0,0	0	0	195	195	0,0	0	0	0
Laugarás	0,0	694	0	0	694	0,0	694	0	694
Laugarvatn	0,0	0	0	0	0	0,0	0	0	0
Flúðir	0,0	0	0	126	126	0,0	0	0	0
Hella	0,0	0	392	1958	2350	0,0	0	653	653
Hvolsvöllur	0,0	0	231	1157	1389	0,0	0	231	231
Vík	0,0	0	0	1799	1799	0,0	0	0	0
Kirkjubæjarklaustur	0,0	0	0	215	215	0,0	0	0	0
Vestmannaeyjar	0,0	50	124	1189	1363	0,0	74	223	297



1.1.5 Hættulegustu vegir og gatnamót 2004-2008

Hættulegustu vegirnir í dreifbýli

Slys, með og án meiðsla 2004-2008

Vegnúmer	Vegur	Fjöldi slysa	Lengd vegkafla (km)	Fjöldi slysa á hvern km
1-d9	Hringvegur (Prengslavegur (39), brú - Sýslumörk (skilti))	116	4,41	26,3
41-17	Reykjanesbraut (Grindavíkurvegur (43) - Njarðvíkurvegur)	72	4,56	15,8
41-16	Reykjanesbraut (brú yfir vatnsleysustrandarveg - Grindavíkurvegur (43))	171	11,62	14,7
1-f5	Hringvegur (Pingvallavegur (36) - Brautarholtsvegur (458))	149	11,96	12,5
1-d8	Hringvegur (Porlákshafnarvegur (38) - Prengslavegur (39), brú)	207	16,63	12,4
1-g2	Hringvegur (Akrafjallsvegur (51) við Urriðaá - Hvalfjarðarvegur (47))	13	1,1	11,8
1-f7	Hringvegur (Hvalfjarðarvegur (47) - Hvalfjarðargöng, syðri endi)	11	0,94	11,7
1-f8	Hringvegur (Hvalfjarðargöng, syðri endi - Hvalfjarðargöng, nyrðri endi)	61	5,76	10,6
1-g5	Hringvegur (Borgarfjarðarbraut (50) - Borgarnes, Borgarbraut (531))	25	2,48	10,1
1-e2	Hringvegur (Hafravatnsvegur (431) - Breiðholtsbraut (413))	32	3,41	9,4
1-d6	Hringvegur (Biskupstungnabraut (35) - Porlákshafnarvegur (38))	96	10,48	9,2
34-03	Eyrbakkavegur (Gaulverjabæjarvegur (33) - Álfsstétt (343) eystri endi)	13	1,52	8,6
1-e1	Hringvegur (Sýslumörk (skilti) - Hafravatnsvegur (431))	80	9,79	8,2
45-01	Garðskagavegur (Miðnesheiðarvegur (423) - Garður, Réttarholt)	44	5,85	7,5
509-01	Akranesvegur (Akrafjallsvegur (51) - Akranes, Innnesvegur (503))	11	1,48	7,4
421-01	Vogavegur (Reykjanesbraut (41) - Vogar, Vatnsleysustrandarvegur (420))	10	1,49	6,7
1-f6	Hringvegur (Brautarholtsvegur (458) - Hvalfjarðarvegur (47))	24	3,61	6,6
41-15	Reykjanesbraut (brú yfir Fjarðarbraut - brú yfir Vatnsleysustrandarveg)	87	13,29	6,5
1-g4	Hringvegur (Höfn - Borgarfjarðarbraut (50))	54	8,41	6,4
1-h4	Hringvegur (Norðurá við Fornahvamm - Sýslumörk (skilti))	67	11,31	5,9

Slys með meiðslum 2004-2008

Vegnúmer	Vegur	Fjöldi slysa með meiðslum	Lengd vegkafla (km)	Fjöldi slysa með meiðslum á hvern km
1-d9	Hringvegur (Prengslavegur (39), brú - Sýslumörk (skilti))	26	4,41	5,9
41-16	Reykjanesbraut (brú yfir vatnsleysustrandarveg - Grindavíkurvegur (43))	51	11,62	4,4
1-d8	Hringvegur (Porlákshafnarvegur (38) - Prengslavegur (39), brú)	59	16,63	3,5
41-17	Reykjanesbraut (Grindavíkurvegur (43) - Njarðvíkurvegur)	16	4,56	3,5
45-01	Garðskagavegur (Miðnesheiðarvegur (423) - Garður, Réttarholt)	17	5,85	2,9
1-f5	Hringvegur (Pingvallavegur (36) - Brautarholtsvegur (458))	30	11,96	2,5
38-02	Porlákshafnarvegur (Prengslavegur (39) - Eyrarbyggðavegur (34))	10	4,01	2,5
429-02	Sandgerðisvegur (Miðnesheiðarvegur (423) - Garðskagavegur (45), Suðurgata)	10	4,32	2,3
1-d6	Hringvegur (Biskupstungnabraut (35) - Porlákshafnarvegur (38))	24	10,48	2,3
1-e1	Hringvegur (Sýslumörk (skilti) - Hafravatnsvegur (431))	20	9,79	2,0
1-g4	Hringvegur (Höfn - Borgarfjarðarbraut (50))	17	8,41	2,0
41-15	Reykjanesbraut (brú yfir Fjarðarbraut - brú yfir Vatnsleysustrandarveg)	26	13,29	2,0
1-g3	Hringvegur (Hvalfjarðarvegur (47) - Höfn)	18	11,64	1,5
43-01	Grindavíkurvegur (Reykjanesbraut (41) - Grindavík, Gerðavellir)	17	13,3	1,3
35-01	Biskupstungnabraut (Hringvegur (1-d6) - Pingvallavegur (36))	10	8,51	1,2
34-02	Eyrarbyggðavegur (Selfoss, Kjarabót suðurgafi - Gaulverjabæjarvegur (33))	10	8,9	1,1
1-g1	Hringvegur (Akrafjallsvegur (51) við Innrihólm - Akrafjallsvegur (51) við Urriðaaá)	12	10,93	1,1
92-04	Norðfjarðarvegur (Neðstabrú/Fagradalsá - Suðurfjarðavegur (96))	10	10,5	1,0
92-07	Norðfjarðarvegur (Reyðarfjörður, Neðribakkalækur - Eskifjörður, Dalbraut)	12	12,7	0,9
37-01	Laugarvatnsvegur (Biskupstungnabraut (35) - Lyngdalsheiðarvegur (365))	11	12,23	0,9

Hættulegustu gatnamótin í þéttbýli

Slys, með og án meiðsla 2004-2008

Þéttbýli	Gatnamót	Fjöldi slysa
Reykjavík	Grensásvegur / Miklabraut	185
Reykjavík	Miklabraut / Kringlumýrarbraut	177
Reykjavík	Suðurlandsbraut / Kringlumýrarbraut / Laugavegur	137
Reykjavík	Bústaðavegur / Reykjanesbraut	112
Hafnarfjörður	Reykjanesbraut / Lækjargata / Hlíðarberg	97
Reykjavík	Kringlumýrarbraut / Listabraut	96
Reykjavík	Miklabraut / Háaleitisbraut	95
Reykjavík	Hringbraut / Melatorg / Suðurgata	92
Reykjavík	Kringlumýrarbraut na-ramp / Bústaðavegur / Kringlumýrarbraut sa-ramp	89
Reykjavík	Hringbraut(nýja) / Njarðargata	88
Reykjavík	Kringlumýrarbraut / Háaleitisbraut	87
Reykjavík	Breiðholtsbraut / Stekkjarbakki / Skógarsel	76
Hafnarfjörður	Reykjanesbraut / Fjarðarhraun	73
Reykjavík	Suðurlandsbraut / Grensásvegur / Engjavegur	71
Reykjavík	Bæjarháls / Höfðabakki / Straumur	68
Reykjavík	Langahlíð / Miklabraut	67
Hafnarfjörður	Flatahraun / Fjarðarhraun	64
Reykjavík	Bústaðavegur / Snorrabraut / Gamla-Hringbraut	62
Reykjavík	Hringbraut / Njarðargata	60
Reykjavík	Vesturlandsvegur / Suðurlandsvegur	60

Slys með meiðslum 2004-2008

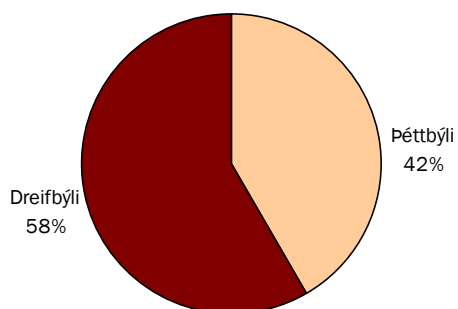
Þéttbýli	Gatnamót	Fjöldi slysa með meiðslum
Reykjavík	Suðurlandsbraut / Kringlumýrarbraut / Laugavegur	29
Reykjavík	Grensásvegur / Miklabraut	25
Reykjavík	Miklabraut / Kringlumýrarbraut	19
Reykjavík	Miklabraut / Háaleitisbraut	18
Reykjavík	Kringlumýrarbraut na-ramp / Bústaðavegur / Kringlumýrarbraut sa-ramp	18
Reykjavík	Bústaðavegur / Reykjanesbraut	16
Reykjavík	Hringbraut(nýja) / Njarðargata	15
Reykjavík	Kringlumýrarbraut / Listabraut	12
Reykjavík	Breiðholtsbraut / Stöng / Seljaskógar	11
Reykjavík	Kringlumýrarbraut / Háaleitisbraut	10
Reykjavík	Breiðholtsbraut / Stekkjarbakki / Skógarsel	10
Hafnarfjörður	Hólshraun / Fjarðarhraun	8
Hafnarfjörður	Hraunbrún / Reykjavíkurvegur / Flatahraun / Reykjavíkurvegur	8
Reykjavík	Hamrabrekka / Langabrekka	8
Reykjavík	Hringbraut / Melatorg / Suðurgata	7
Reykjavík	Snorrabraut / Egilsgata	7
Reykjavík	Langahlíð / Miklabraut / Miklabraut-Húsagata	7
Reykjavík	Súðarvogur / Sæbraut	7
Reykjavík	Lyngháls / Stuðlaháls	7
Reykjavík	Breiðholtsbraut / Norðurfell	7



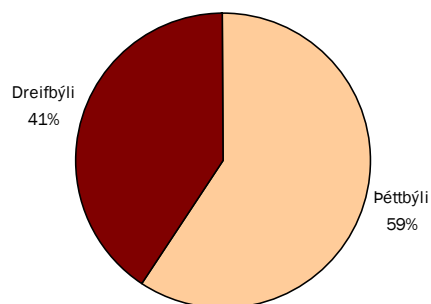
1.1.6 Fjöldi slysa í dreifbýli og þéttbýli

	Banaslys	Slys með alvarlegum meiðslum	Slys með minniháttar meiðslum	Slys án meiðsla	Samtals
<i>Þéttbýli</i>	5	97	579	3483	4164
<i>Dreifbýli</i>	7	67	330	1064	1468
<i>Samtals</i>	12	164	909	4547	5632

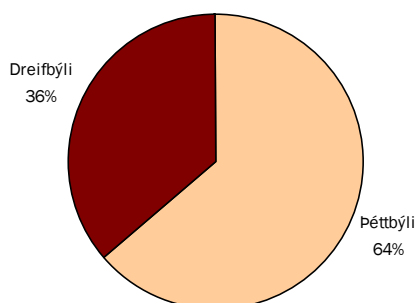
Banaslys



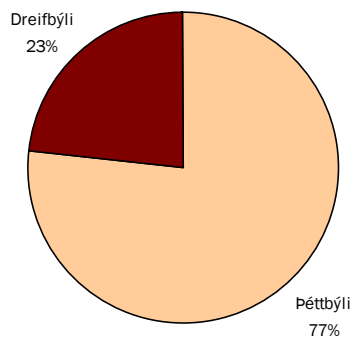
Slys með alvarlegum meiðslum



Slys með minniháttar meiðslum



Slys án meiðsla

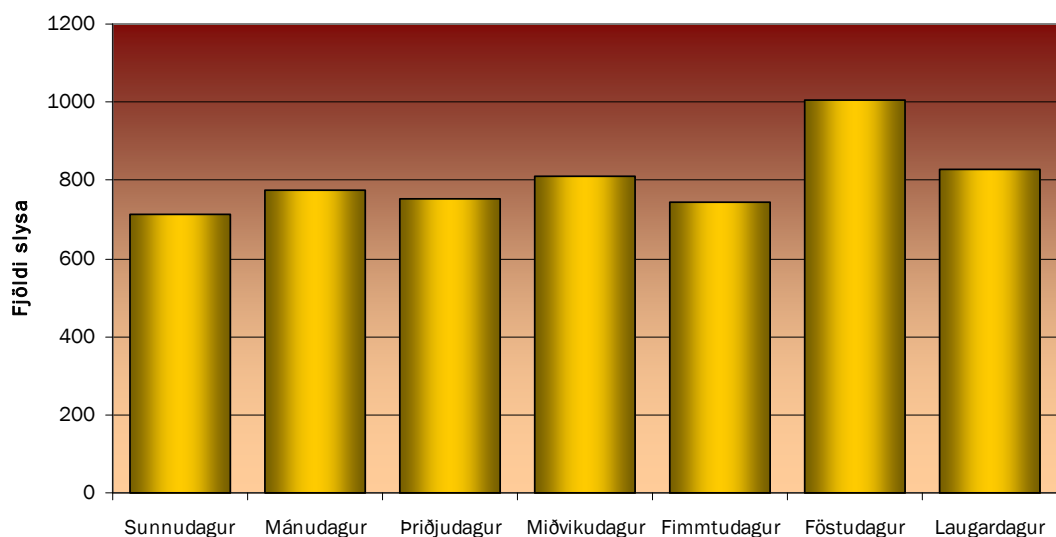


1.2 Tími umferðarslysa

1.2.1 Umferðarslys eftir vikudögum

	Banaslys	Slys með alvarlegum meiðslum	Slys með minniháttar meiðslum	Slys án meiðsla	Samtals
<i>Sunnudagur</i>	1	25	109	578	713
<i>Mánudagur</i>	2	18	121	632	773
<i>Þriðjudagur</i>	2	19	117	616	754
<i>Miðvikudagur</i>	2	28	136	646	812
<i>Fimmtudagur</i>	0	25	124	595	744
<i>Föstudagur</i>	3	23	167	814	1007
<i>Laugardagur</i>	2	26	135	666	829
Samtals	12	164	909	4547	5632

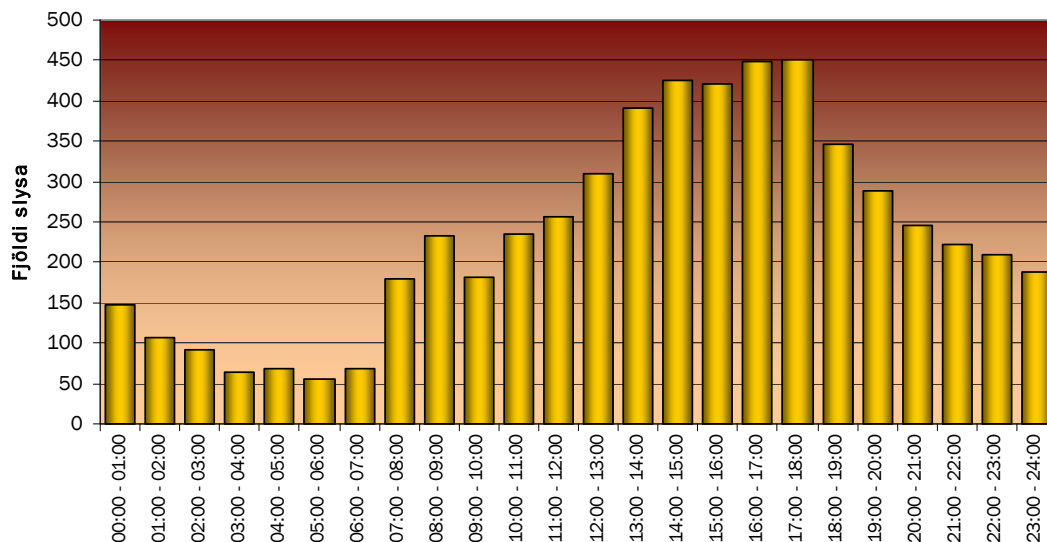
Fjöldi slysa eftir vikudögum



1.2.2 Umferðarslys eftir tíma sólarhrings

	Banaslys	Slys með alvarlegum meiðslum	Slys með minniháttar meiðslum	Slys án meiðsla	Samtals
00:00 - 01:00	0	2	22	123	147
01:00 - 02:00	0	3	22	82	107
02:00 - 03:00	0	1	10	80	91
03:00 - 04:00	0	3	7	55	65
04:00 - 05:00	1	3	15	50	69
05:00 - 06:00	0	2	12	42	56
06:00 - 07:00	0	4	11	53	68
07:00 - 08:00	1	4	43	132	180
08:00 - 09:00	0	7	34	191	232
09:00 - 10:00	0	3	20	159	182
10:00 - 11:00	2	7	47	178	234
11:00 - 12:00	1	11	32	213	257
12:00 - 13:00	0	5	54	251	310
13:00 - 14:00	1	15	60	314	390
14:00 - 15:00	3	9	70	343	425
15:00 - 16:00	1	9	60	350	420
16:00 - 17:00	0	12	71	366	449
17:00 - 18:00	1	16	72	362	451
18:00 - 19:00	0	10	65	271	346
19:00 - 20:00	0	12	38	238	288
20:00 - 21:00	0	10	33	202	245
21:00 - 22:00	1	5	46	170	222
22:00 - 23:00	0	6	34	169	209
23:00 - 24:00	0	5	31	153	189
Samtals	12	164	909	4547	5632

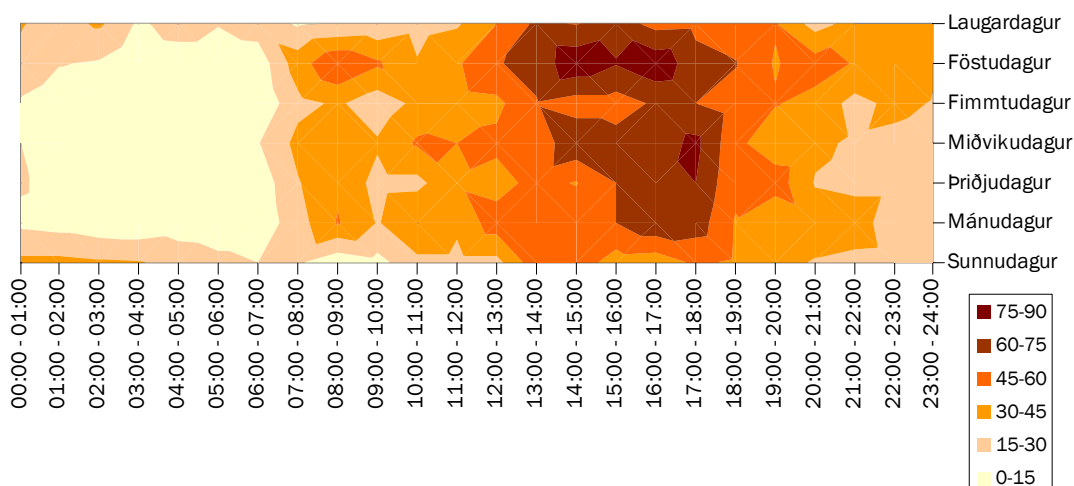
Fjöldi slysa eftir tíma sólarhrings



1.2.3 Umferðarslys eftir vikudögum og tíma sólarhrings

	Sun	Mán	Þrið	Mið	Fim	Fös	Lau	Samtals
00:00 - 01:00	34	11	17	15	13	26	31	147
01:00 - 02:00	34	9	9	8	6	16	25	107
02:00 - 03:00	32	4	3	3	4	13	32	91
03:00 - 04:00	31	3	5	5	6	3	12	65
04:00 - 05:00	25	7	5	0	3	6	23	69
05:00 - 06:00	19	5	6	2	3	5	16	56
06:00 - 07:00	15	4	5	14	2	6	22	68
07:00 - 08:00	16	24	29	34	26	38	13	180
08:00 - 09:00	6	46	43	30	32	59	16	232
09:00 - 10:00	10	29	25	32	21	47	18	182
10:00 - 11:00	26	45	26	47	34	31	25	234
11:00 - 12:00	26	33	43	45	39	43	28	257
12:00 - 13:00	25	53	38	49	41	59	45	310
13:00 - 14:00	55	47	51	50	59	65	63	390
14:00 - 15:00	54	57	44	72	53	86	59	425
15:00 - 16:00	38	60	60	66	53	76	67	420
16:00 - 17:00	37	72	70	67	62	86	55	449
17:00 - 18:00	47	68	75	79	60	66	56	451
18:00 - 19:00	43	44	48	49	53	61	48	346
19:00 - 20:00	34	30	53	35	46	44	46	288
20:00 - 21:00	29	38	29	33	40	52	24	245
21:00 - 22:00	26	38	26	28	25	44	35	222
22:00 - 23:00	25	21	26	26	34	43	34	209
23:00 - 24:00	26	25	18	23	29	32	36	189
Samtals	713	773	754	812	744	1007	829	5632

Fjöldi umferðarslysa eftir vikudögum og tíma sólarhrings



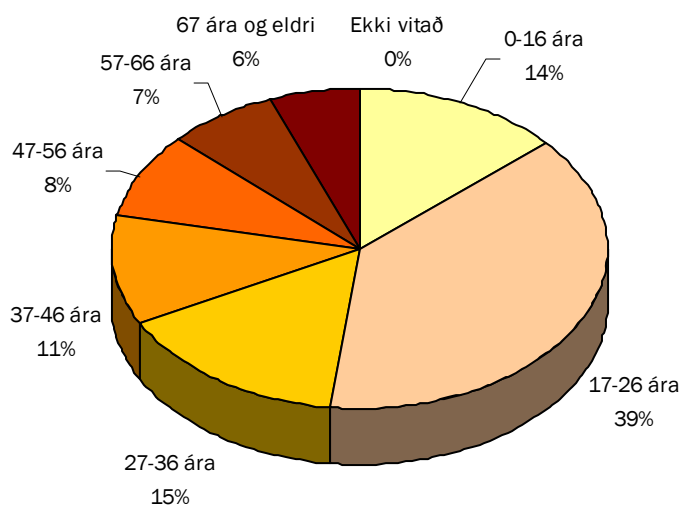
Á myndinni hér að ofan sést að flest slys gerast á föstudögum milli 14 og 17. Þar er svæðið dekkst á myndinni ásamt miðvikudögum milli 17 og 18. Áberandi er við samanburð á annatímunum tveimur, á morgnana (fyrir vinnu) á virkum dögum og milli kl. 16 og 18 (eftir vinnu) á virkum dögum þá eru mun fleiri slys um eftirmiðdaginn.

1.3 Aldur, kyn og þjóðerni

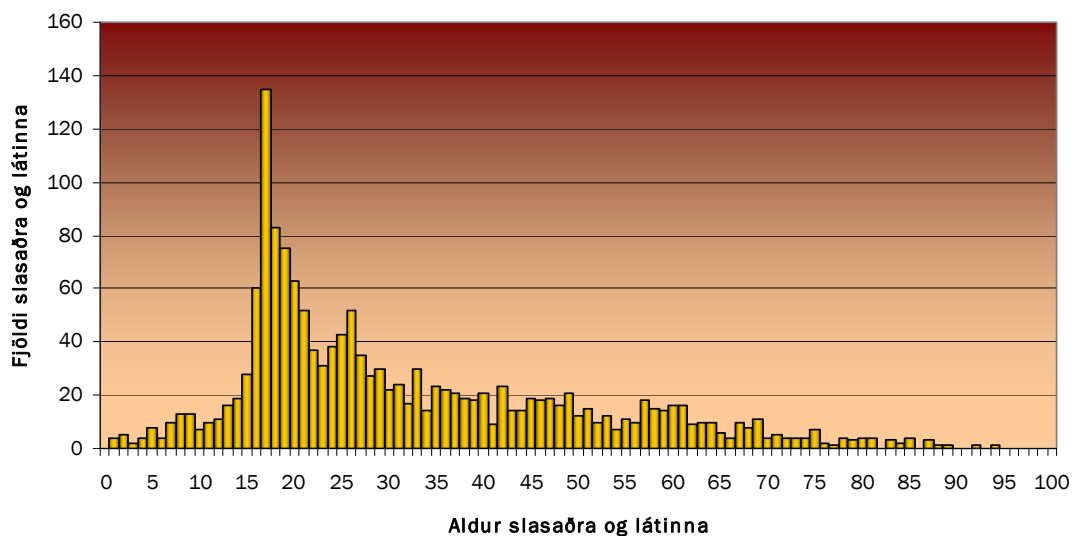
1.3.1 Aldurskipting slasaðra og látinna

	Látnir	Alvarlega slasaðir	Lítið slasaðir	Samtals
Ekki vitað	0	0	0	0
0-16 ára	0	31	183	214
17-26 ára	3	63	543	609
27-36 ára	1	27	216	244
37-46 ára	1	18	157	176
47-56 ára	0	23	110	133
57-66 ára	4	22	92	118
67 ára og eldri	3	16	72	91
Samtals	12	200	1373	1585

Aldurskipting slasaðra og látinna í umferðarslysum

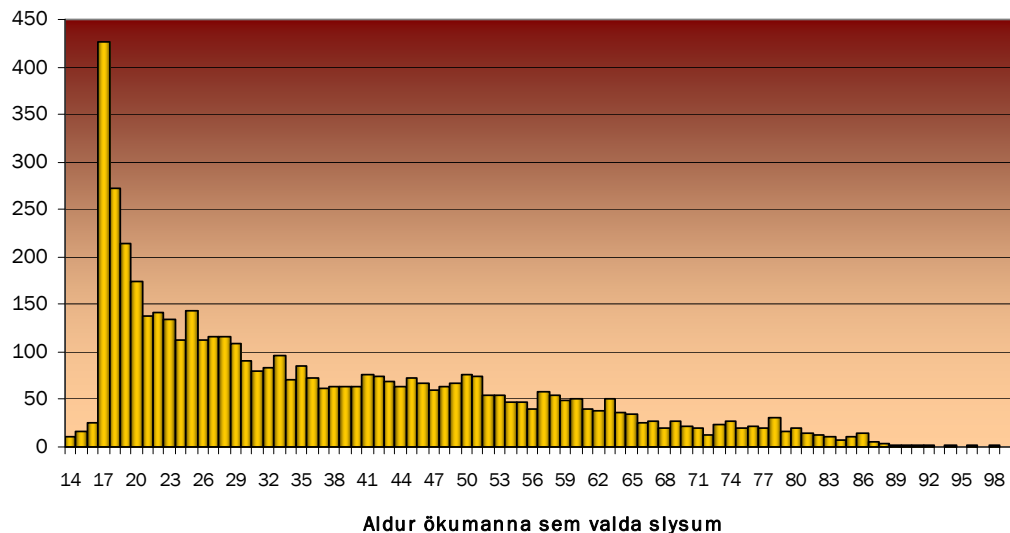


Fjöldi slasaðra og látinna eftir aldri

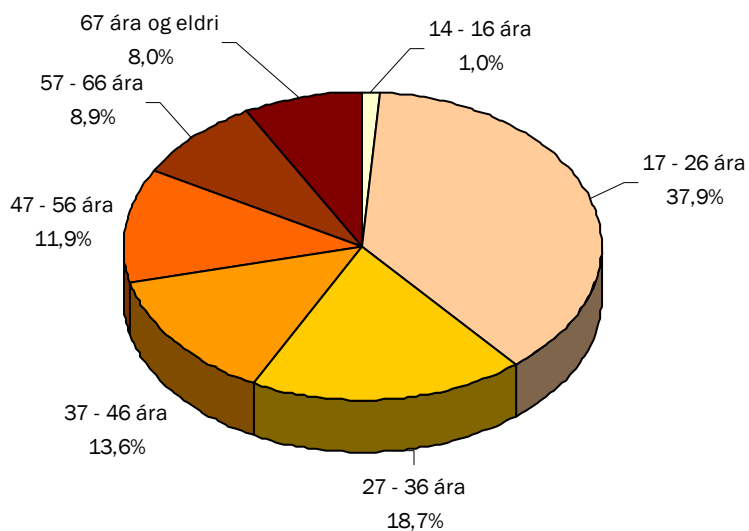


1.3.2 Aldur ökumanna sem ollu slysum

Fjöldi ökumanna sem valda slysum eftir aldri



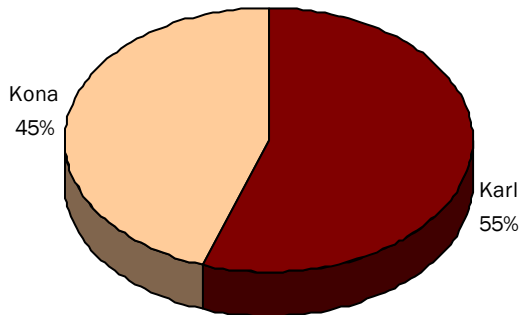
Aldursskipting ökumanna sem valda umferðarslysum



1.3.3 Kyn slasaðra og látinna

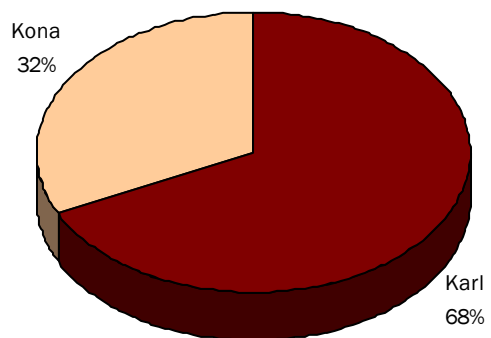
	Karl	Kona	Samtals
Látinn	10	2	12
Alvarlega slasaður	118	82	200
Lítið slasaður	747	626	1373
Samtals	875	710	1585

Kyn slasaðra og látinna



1.3.4 Kyn ökumanna í umferðarslysum

Kyn ökumanna sem lenda í umferðarslysum



1.3.5 Þjóðerni slasaðra

	Látnir	Alvarlega slasaðir	Lítið slasaðir	Samtals
Ísland	10	181	1218	1409
Pólland	1	4	45	50
Danmörk	0	1	9	10
Ítalía	0	4	6	10
Þýskaland	0	1	7	8
Svíþjóð	0	2	6	8
Lettland	0	1	6	7
Filippseyjar	0	0	7	7
Víetnam	0	0	7	7
Frakkland	0	2	4	6
Holland	0	1	4	5
Noregur	0	1	4	5
Stóra Bretland	0	0	4	4
Portúgal	0	0	4	4
Rússland	0	0	4	4
Bandaríkin	0	0	4	4
Sri Lanka	0	0	3	3
Litháen	0	0	3	3
Kína	0	0	2	2
Kólumbía	0	1	1	2
Tékkland	0	0	2	2
Kúba	0	0	2	2
Írland	0	0	2	2
Marakkó	0	0	2	2
Taíland	0	0	2	2
Júgóslavía	0	0	2	2
Ástralía	0	0	1	1
Bahrain	0	0	1	1
Brasilía	0	0	1	1
Kanada	0	0	1	1
Sviss	0	1	0	1
Chile	0	0	1	1
Eistland	0	0	1	1
Eþíópía	0	0	1	1
Ungverjaland	0	0	1	1
Fílabeinsströndin	0	0	1	1
Japan	1	0	0	1
Mongólía	0	0	1	1
Nígería	0	0	1	1
Pakístan	0	0	1	1
Slóvakía	0	0	1	1
Samtals	12	200	1373	1585

	Látnir	Alvarlega slasaðir	Lítið slasaðir	Samtals
Íslenskir	10	181	1218	1409
Erlendir	2	19	155	176
Samtals	12	200	1373	1585

	Látnir	Alvarlega slasaðir	Lítið slasaðir	Samtals
Íslenskir	83,3%	90,5%	88,7%	88,9%
Erlendir	16,7%	9,5%	11,3%	11,1%

1.3.6 Búseta ökumanna

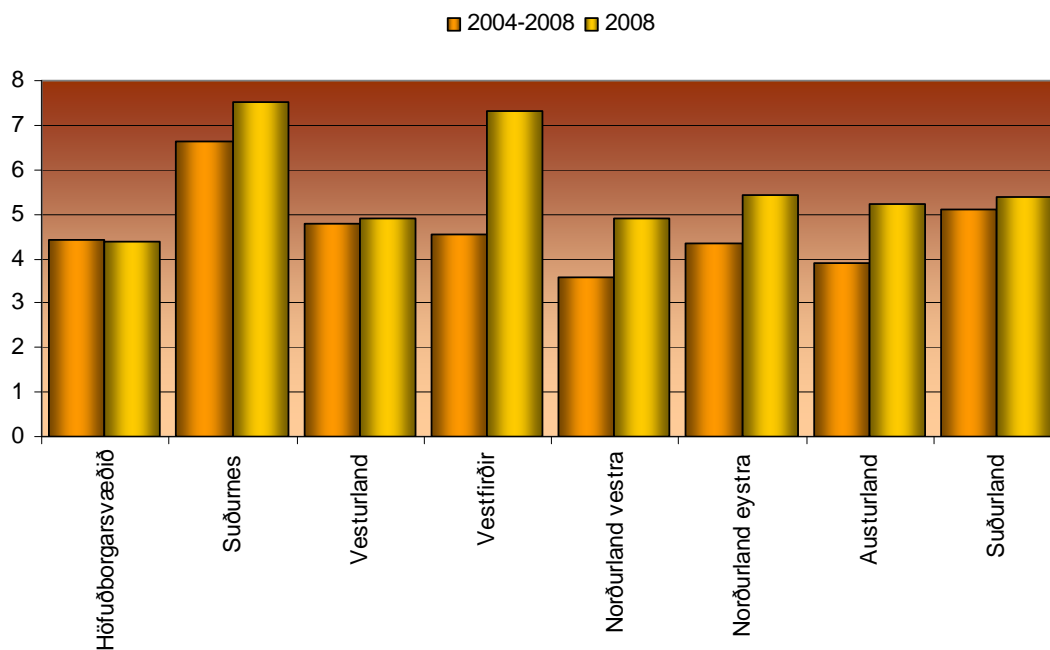
Fjöldi ökumanna sem lenti í slysi árið 2008 eftir búsetu ökumanns

Búseta	Íbúafjöldi 2008	Fjöldi ökumanna sem lenti í slysi	Fjöldi ökumanna sem lenti í slysi með meiðslum	Fjöldi ökumanna sem lenti í slysi á hverja 1000 íbúa	Fjöldi ökumanna sem lenti í slysi með meiðslum á hverja 1000 íbúa
Höfuðborgarsvæðið	196.570	4050	865	20,6	4,4
Suðurnes	20.446	593	154	29,0	7,5
Vesturland	15.728	372	77	23,7	4,9
Vestfirðir	6.285	155	46	24,7	7,3
Norðurland vestra	9.415	182	46	19,3	4,9
Norðurland eystra	28.214	664	153	23,5	5,4
Austurland	13.219	266	69	20,1	5,2
Suðurland	23.499	603	127	25,7	5,4
Reykjavík	117.900	2425	510	20,6	4,3
Seltjarnarnes	4.446	57	7	12,8	1,6
Kópavogur	28.665	584	113	20,4	3,9
Hafnarfjörður	24.895	556	132	22,3	5,3
Garðabær	9.931	210	54	21,1	5,4
Mosfellsbær	8.363	174	37	20,8	4,4
Reykjanesbær	12.742	390	93	30,6	7,3
Akranes	6.359	157	41	24,7	6,4
Akureyri	17.097	253	65	14,8	3,8
Selfoss	6.266	191	34	30,5	5,4
Vestmannaeyjar	4.036	71	14	17,6	3,5

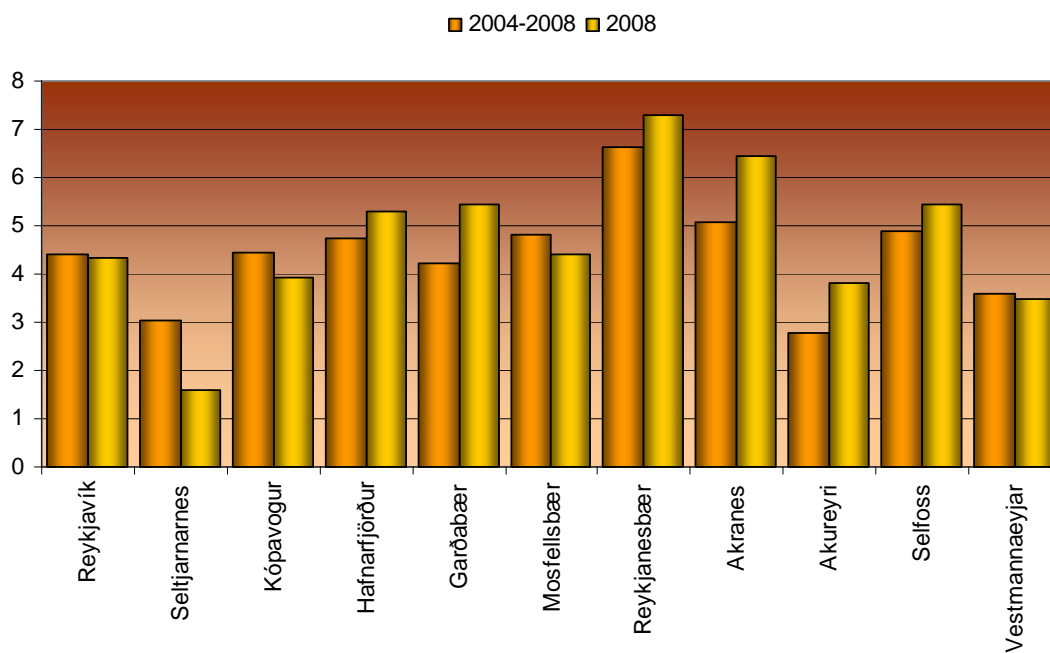
Fjöldi ökumanna sem lenti í slysi árin 2004 - 2008 eftir búsetu ökumanns

Búseta	Meðal-íbúafjöldi 2004-2008	Meðalfjöldi ökumanna sem lenti í slysi	Meðalfjöldi ökumanna sem lenti í slysi með meiðslum	Meðalfjöldi ökumanna sem lenti í slysi á hverja 1000 íbúa	Meðalfjöldi ökumanna sem lenti í slysi með meiðslum á hverja 1000 íbúa
Höfuðborgarsvæðið	188.423	7818	834	41,5	4,4
Suðurnes	18.267	729	121	39,9	6,6
Vesturland	15.108	487	72	32,3	4,8
Vestfirðir	6.528	210	30	32,2	4,5
Norðurland vestra	9.676	248	35	25,7	3,6
Norðurland eystra	27.892	737	121	26,4	4,3
Austurland	12.686	308	50	24,3	3,9
Suðurland	22.438	770	114	34,3	5,1
Reykjavík	115.332	4942	507	42,8	4,4
Seltjarnarnes	4.503	158	14	35,0	3,0
Kópavogur	26.771	1014	119	37,9	4,4
Hafnarfjörður	22.870	988	109	43,2	4,8
Garðabær	9.372	330	39	35,2	4,2
Mosfellsbær	7.423	304	36	41,0	4,8
Reykjanesbær	11.563	462	77	40,0	6,6
Akranes	5.873	168	30	28,6	5,1
Akureyri	16.546	281	46	17,0	2,8
Selfoss	5.667	219	28	38,6	4,9
Vestmannaeyjar	4.170	110	15	26,4	3,6

Fjöldi ökumanna sem lendir í slysi með meiðslum
á hverja 1000 íbúa (búseta ökumanna)
- Landshlutar -

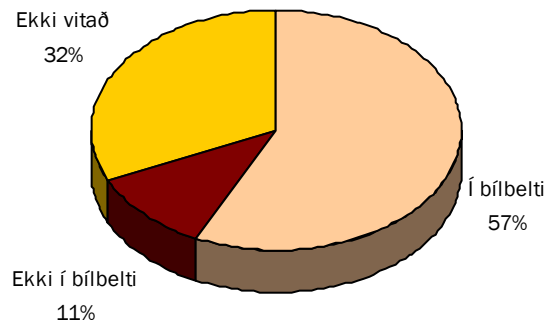


Fjöldi ökumanna sem lendir í slysi með meiðslum
á hverja 1000 íbúa (búseta ökumanna)
- Stærstu þéttbýlisstaðir -



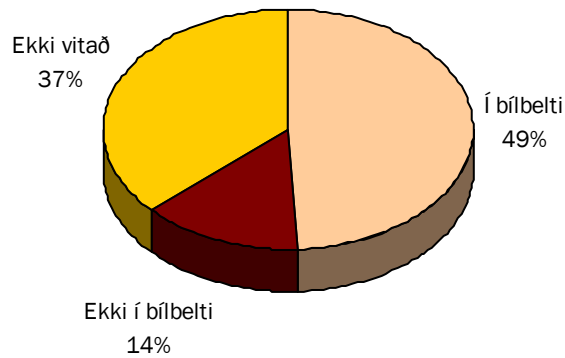
1.4 BÍLBELTANOTKUN

1.4.1 BÍLBELTANOTKUN SLASAÐRA OG LÁTINNA

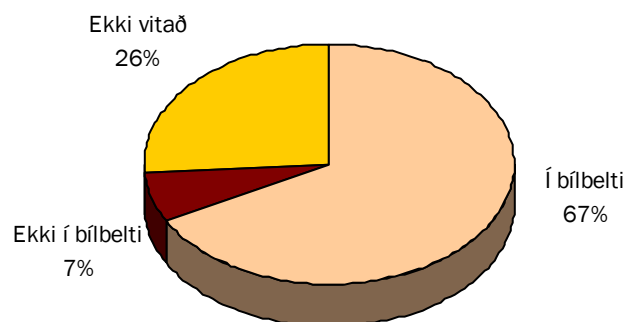


1.4.2 BÍLBELTANOTKUN KYNJANNA

Karlmenn sem slasast í umferðinni



Kvenmenn sem slasast í umferðinni



1.5 Vegfarendur

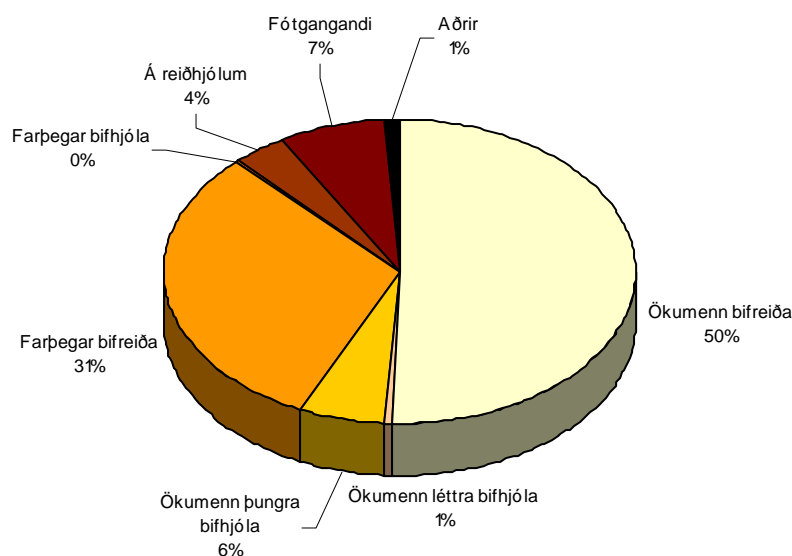
1.5.1 Slasaðir og látnir eftir vegfarendahópum

	Slasaðir og látnir alls				Slasaðir og látnir öikumenn			
	Látnir	Alvarlega slasaðir	Lítið slasaðir	Samtals	Látnir	Alvarlega slasaðir	Lítið slasaðir	Samtals
Í fólksbílum	10	112	1041	1163	8	61	642	711
Í hópferðarbílum	0	2	18	20	0	0	6	6
Í sendib./vörub./flutn.b.	1	6	94	101	1	6	73	80
Á léttum bifhjólum	0	2	10	12	0	1	10	11
Á þungum bifhjólum	1	33	61	95	1	32	58	91
Á reiðhjólum	0	12	44	56	0	12	44	56
Fótgangandi	0	27	88	115				
Aðrir	0	6	17	23	0	5	15	20
Samtals	12	200	1373	1585	10	117	848	975

1.5.2 Aldurskipting vegfarendahópa slasaðra og látinna

	Ekki vitað	6 ára og yngra	7-14 ára	15-16 ára	17-20 ára	21-24 ára	25-64 ára	65 ára og eldra	Alls
Öikumenn bifreiða	0	0	0	5	203	84	446	63	801
Öikumenn létttra bifhjóla	0	0	1	6	3	0	1	0	11
Öikumenn þungra bifhjóla	0	0	0	0	7	13	70	1	91
Farþegar bifreiða	0	17	41	65	120	52	168	26	489
Farþegar bifhjóla	0	0	1	1	0	1	2	0	5
Á reiðhjólum	0	0	35	2	1	0	19	0	57
Fótgangandi	0	10	20	6	16	6	47	10	115
Aðrir	0	0	1	3	6	2	3	1	16
Samtals	0	27	99	88	356	158	756	101	1585

Vegfarendahópar slasaðra og látinna í umferðarslysum

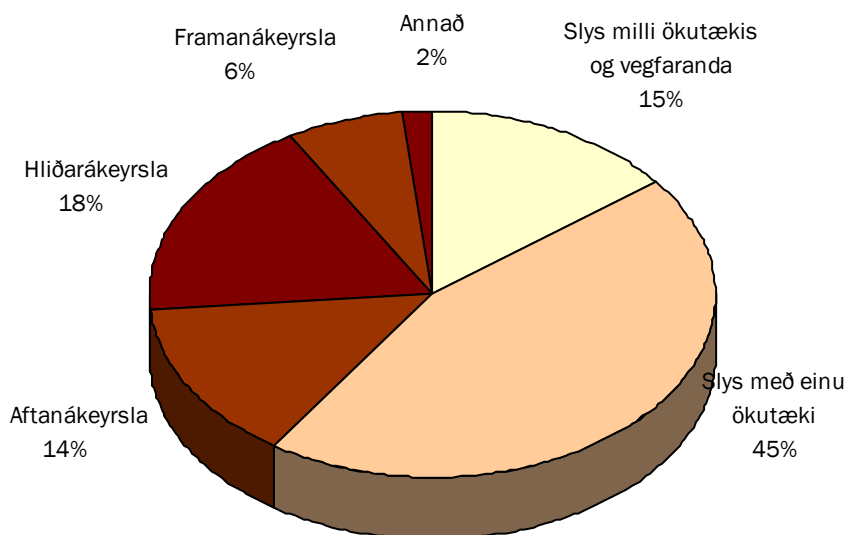


1.6 Tegundir og orsakir slysa

1.6.1 Tegundir slysa (Slys með meiðslum og banaslys)

	Fjöldi slysa með meiðslum	Fjöldi látinna	Fjöldi slasaðra
Slys milli ökutækis og óvarins vegfaranda	158	0	162
Slys með einu ökutæki	488	8	690
Slys með fleiri en einu ökutæki	439	4	721
þar af...			
Aftanákeyrsla	153	0	226
Hliðarákeyrsla	197	3	307
Framanákeyrsla	70	1	161
Annað (þ.á.m. árekstur á kyrrstætt ökutæki)	19	0	27
Samtals slys	1085	12	1573

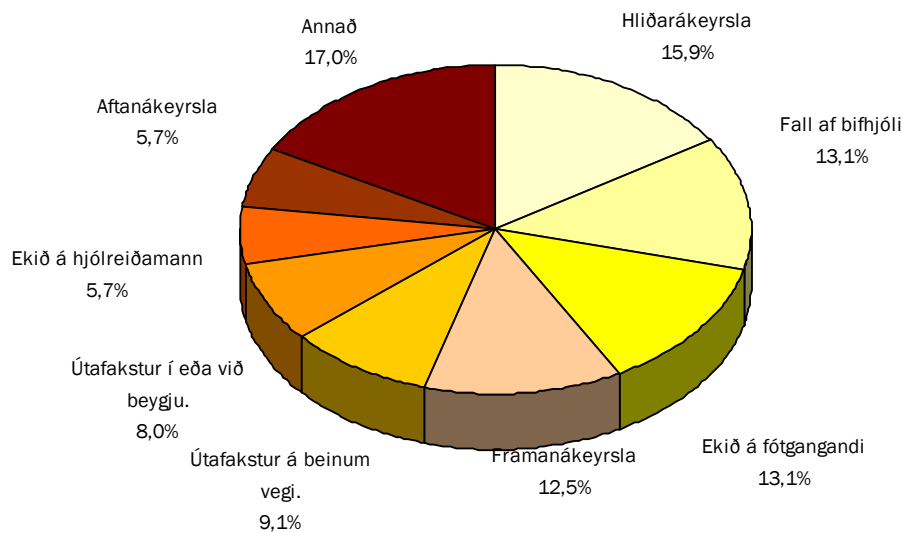
Tegundir slysa með meiðslum eða dauðsföllum



1.6.2 Tegundir alvarlegra slysa og banaslysa

	Fjöldi slysa
Hliðarákeysrsla	28
Fall af bifhjóli	23
Ekið á fótgangandi	23
Framanákeysrsla	22
Útafakstur á beinum vegi.	16
Útafakstur í eða við beygju.	14
Ekið á hjólreiðamann	10
Aftanákeysrsla	10
Ekið á hlut, hlutir fjúka eða falla á ökutæki	7
Ekið á ljósastaur	7
Ekið fram af bryggju, brú eða í vatn eða á.	4
Ökutæki veltur á vegi	3
Önnur tegund óhapps	2
Reiðhjólamaður fellur	2
Ekið á dýr á vegi	2
Árekstur við vegavinnutæki	1
Bifreið brennur	1
Ekið á ökutæki á bifreiðastæði	1
Samtals	176

Tegundir alvarlegra slysa og banaslysa

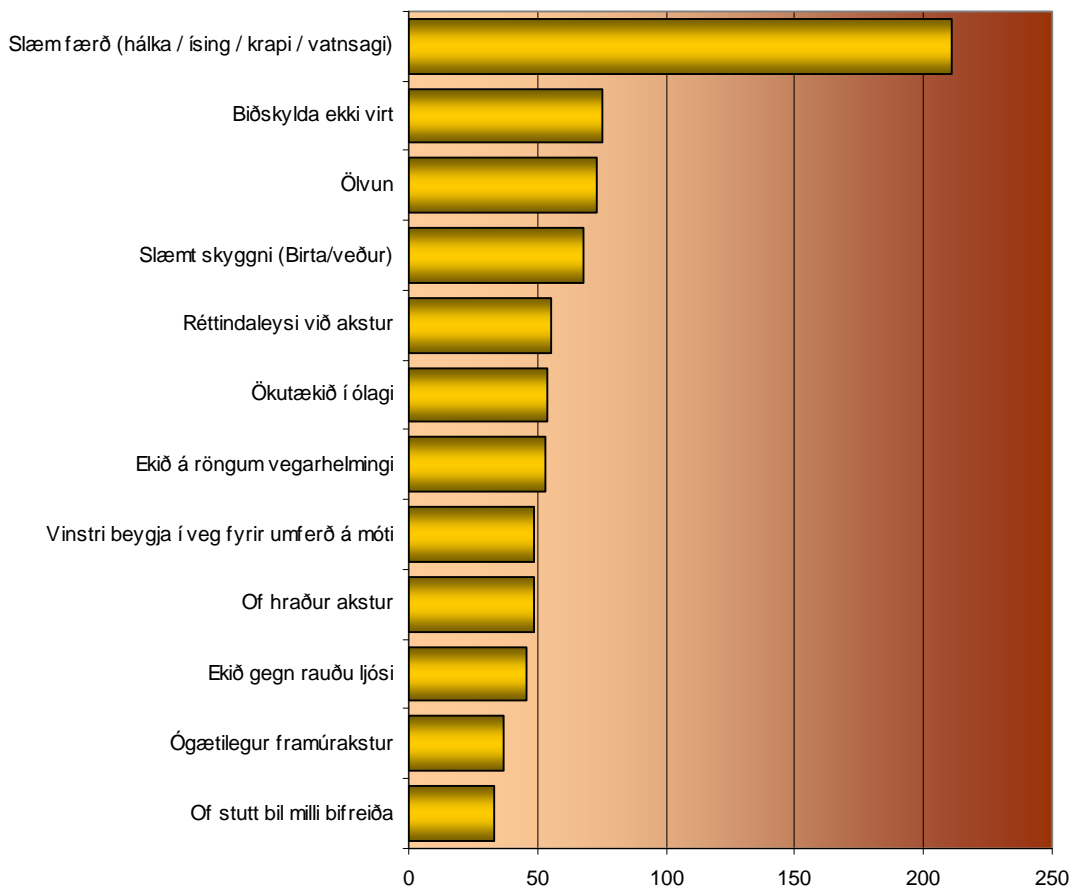


1.6.3 Orsakir slysa

Valdar orsakir slysa með meiðslum

	Fjöldi slysa
Slæm færð (hálfka / ísing / krapí / vatnsagi)	211
Biðskylda ekki virt	75
Ölvun	73
Slæmt skyggni (Birta/veður)	68
Réttindaleyfi við akstur	55
Ökutækið í ólagi	54
Ekið á röngum vegarhelmingi	53
Vinstri beygja í veg fyrir umferð á móti	49
Of hraður akstur	49
Ekið gegn rauðu ljósi	46
Ógætilegur framúrakstur	37
Of stutt bil milli bifreiða	33

Valdar orsakir slysa



Ath. Flest slysin eru af völdum gáleysis eða rangra aðgerða ökumanns. Þær orsakir koma ekki fram hér. Listinn hér að ofan er ekki tæmandi heldur eru aðeins valdar algengustu orsakirnar. Einnig má nefna að hvert slys getur haft fleiri en eina orsök og því er summa allra orsaka ávallt meiri en fjöldi slysa.

1.7 Aðstæður við slys

1.7.1 Veður

	Banaslys	Slys með alvarlegum meiðslum	Slys með minniháttar meiðslum	Slys án meiðsla	Samtals
<i>Ekki vitað</i>	0	24	143	1308	1475
<i>Sólskin</i>	4	32	132	513	681
<i>Bjart</i>	0	23	135	504	662
<i>Skýjað</i>	5	49	264	1142	1460
<i>Hálfskýjað</i>	2	7	41	229	279
<i>Regn</i>	1	16	74	342	433
<i>Snjócoma</i>	0	5	31	194	230
<i>Poka</i>	0	0	7	7	14
<i>Stormur</i>	0	2	12	47	61
<i>Slydda</i>	0	1	16	50	67
<i>Skafrenningur</i>	0	2	18	83	103
<i>Éljugangur</i>	0	3	36	128	167
<i>Annað</i>	0	0	0	0	0
Samtals	12	164	909	4547	5632

1.7.2 Færð

	Banaslys	Slys með alvarlegum meiðslum	Slys með minniháttar meiðslum	Slys án meiðsla	Samtals
<i>Ekki vitað</i>	0	20	96	1090	1206
<i>Purrt, góð færð</i>	6	85	365	1438	1894
<i>Blautt</i>	4	33	175	703	915
<i>Hálka, ísing</i>	2	11	132	547	692
<i>Pungfært, snjór</i>	0	1	32	206	239
<i>Hálka og snjór</i>	0	14	109	563	686
Samtals	12	164	909	4547	5632

1.7.3 Birta

	Banaslys	Slys með alvarlegum meiðslum	Slys með minniháttar meiðslum	Slys án meiðsla	Samtals
<i>Ekki vitað</i>	0	16	90	1052	1158
<i>Myrkur</i>	0	16	128	439	583
<i>Rökkur</i>	1	10	34	173	218
<i>Götulýsing</i>	2	18	126	658	804
<i>Dagsbirta</i>	9	104	531	2225	2869
Samtals	12	164	909	4547	5632

2 Umferðarslys á árunum 1999 - 2008

2.1 Fjöldi slysa eftir meiðslum

2.1.1 Allt landið

Fjöldi slysa á landinu öllu

	Banaslys	Slys með meiðslum	Slys án meiðsla	Fjöldi slysa samtals	Skráð ökutæki	Fjöldi slysa á hver 1000 ökutæki
1999	21	1174	6174	7369	199.293	37,0
2000	23	979	7055	8057	210.324	38,3
2001	19	844	6976	7839	212.880	36,8
2002	22	985	6825	7832	215.769	36,3
2003	20	787	7145	7952	223.251	35,6
2004	20	790	7848	8658	235.842	36,7
2005	16	671	7534	8221	254.907	32,3
2006	28	887	7438	8353	272.905	30,6
2007	15	1132	6425	7572	293.604	25,8
2008	12	1073	4547	5632	301.397	18,7
Meðaltal	19,6	932	6797	7749	242.017	32,8

Fjöldi slasaðra og látinna á landinu öllu

	Látnir	Slasaðir	Lítið slasaðir	Alvarlega slasaðir	Fjöldi íbúa	Fjöldi slasaðra og látinna á hverja 1000 íbúa
1999	21	1705	1483	222	278.717	6,2
2000	32	1488	1319	169	282.849	5,4
2001	24	1278	1120	158	286.250	4,5
2002	29	1485	1321	164	288.201	5,3
2003	23	1221	1076	145	290.570	4,3
2004	23	1156	1041	115	293.577	4
2005	19	1013	884	129	299.404	3,4
2006	31	1327	1174	153	307.261	4,4
2007	15	1658	1463	195	312.872	5,3
2008	12	1573	1373	200	319.756	5
Meðaltal	22,9	1390	1225	165,0	295.946	4,8

2.1.2 Reykjavík

Fjöldi slysa í Reykjavík

	Banaslys	Slys með meiðslum	Slys án meiðsla	Fjöldi slysa samtals	Skráð ökutæki	Fjöldi slysa á hver 1000 ökutæki
1999	3	538	3545	4086	70.664	57,8
2000	3	414	3820	4237	75.842	55,9
2001	2	325	3818	4145	81.379	50,9
2002	0	340	3680	4020	82.231	48,9
2003	2	303	3759	4064	86.789	46,8
2004	2	278	4242	4522	94.766	47,7
2005	3	237	4007	4247	108.402	39,2
2006	3	313	3882	4198	123.351	34
2007	0	415	2808	3223	139.611	23,1
2008	1	336	1590	1927	99.410	19,4
<i>Meðaltal</i>	1,9	350	3515	3867	96.245	42,4

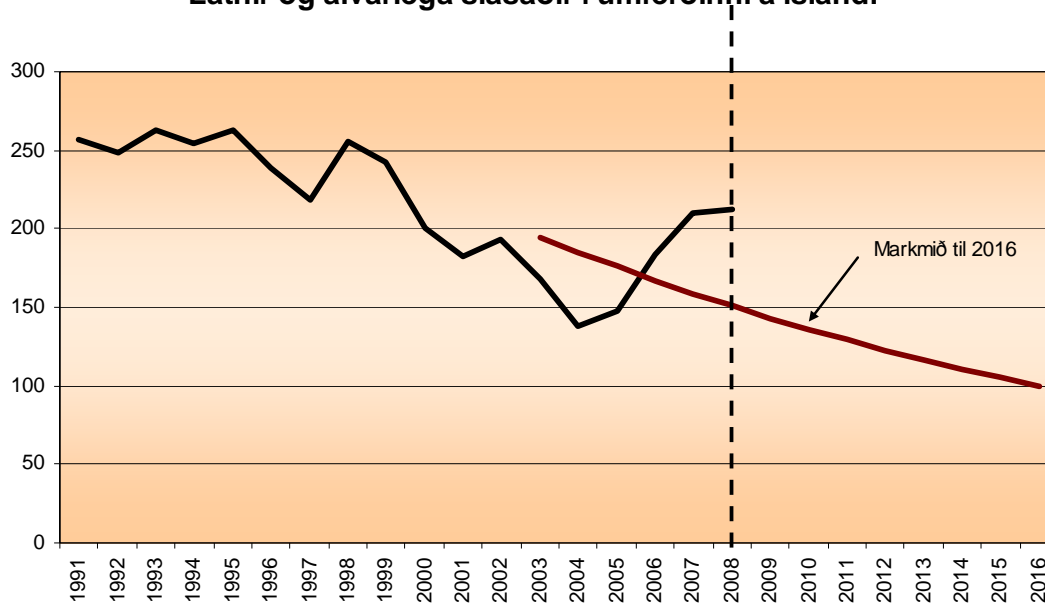
Fjöldi slasaðra og látinna í Reykjavík

	Látnir	Slasaðir	Lítið slasaðir	Alvarlega slasaðir	Fjöldi íbúa	Fjöldi slasaðra og látinna á hverja 1000 íbúa
1999	3	748	667	81	109.763	6,8
2000	5	590	538	52	111.345	5,3
2001	2	477	449	28	112.268	4,3
2002	0	503	458	45	112.490	4,5
2003	2	468	435	33	113.288	4,1
2004	2	417	389	28	113.848	3,7
2005	3	346	312	34	114.800	3
2006	3	469	430	39	114.800	4,1
2007	0	567	522	45	117.721	4,8
2008	1	494	432	62	119.848	4,1
<i>Meðaltal</i>	2,1	508	463	44,7	114.017	4,5

2.2 Meðalfjöldi látinna og alvarlega slasaðra á fimm ára tímabilum

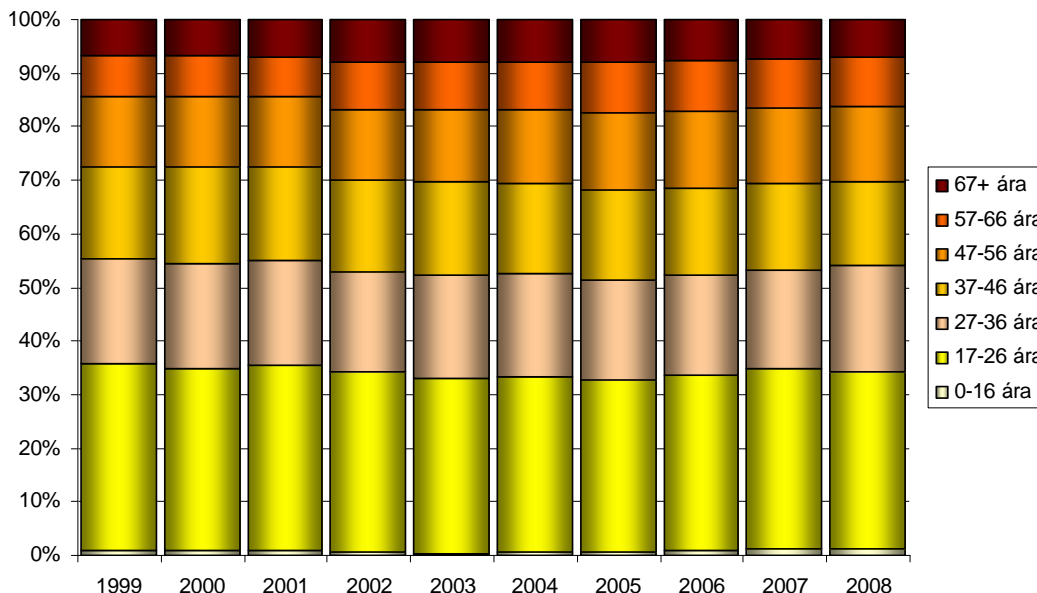
Fimm ára tímabil	Meðaltal látinna og alvarlega slasaðra á fimm ára tímabili	Samánburðarár	Fjöldi látinna og alvarlega slasaðra á samánburðarári	Breyting
1999-2003	197,4	2004	138	-30,1%
2000-2004	176,4	2005	148	-16,1%
2001-2005	165,8	2006	184	+11,0%
2002-2006	166,2	2007	210	+26,4%
2003-2007	169,6	2008	212	+25,0%

Látinir og alvarlega slasaðir í umferðinni á Íslandi



2.3 Hlutdeild aldurshópa í umferðarslysum

Hlutdeild aldurshópa í umferðarslysum með og án meiðsla (ökumenn)



2.4 Fjöldi slasaðra og látinna eftir mánuðum

Fjöldi slasaðra og látinna á landinu öllu

	Jan	Feb	Mar	Apr	Maí	Jún	Júl	Ágú	Sep	Okt	Nóv	Des	Alls
1999	127	122	141	92	104	152	205	160	163	135	149	176	1726
2000	130	132	108	73	123	161	166	130	127	100	144	126	1520
2001	93	87	77	97	97	130	118	120	113	77	161	132	1302
2002	117	94	147	142	138	107	201	130	106	109	97	126	1514
2003	102	83	98	82	119	116	111	131	107	82	117	96	1244
2004	85	85	77	67	107	98	123	101	106	100	112	118	1179
2005	74	72	85	67	69	79	74	115	86	93	99	119	1032
2006	107	97	92	95	96	101	144	136	130	133	105	122	1358
2007	139	90	161	83	151	136	136	190	162	122	153	150	1673
2008	159	138	99	114	131	144	143	150	130	132	103	142	1585
Meðaltal	113	100	109	91	114	122	142	136	123	108	124	131	1413

2.5 Börn í umferðinni

2.5.1 Slösuð og látin börn yngri en 15 ára

	Börn 0-6 ára		Börn 7-14 ára		Samtals 0-14 ára		Heildarfjöldi slasaðra og látinna
	Fjöldi	Hlutfall	Fjöldi	Hlutfall	Fjöldi	Hlutfall	
1999	48	2,8%	117	6,8%	165	9,6%	1726
2000	50	3,3%	119	7,8%	169	11,1%	1520
2001	40	3,1%	101	7,8%	141	10,8%	1302
2002	59	3,9%	113	7,5%	172	11,4%	1514
2003	40	3,2%	103	8,3%	143	11,5%	1244
2004	28	2,4%	91	7,7%	119	10,1%	1179
2005	20	1,9%	85	8,2%	105	10,2%	1032
2006	22	1,6%	84	6,2%	106	7,8%	1358
2007	33	2,0%	113	6,8%	146	8,7%	1673
2008	27	1,7%	99	6,2%	126	7,9%	1585
<i>Meðaltal</i>	36,7	2,6%	102,5	7,3%	139,2	9,9%	1413

2.6 Samanburður

2.6.1 Samanburður við Hagstofutölur

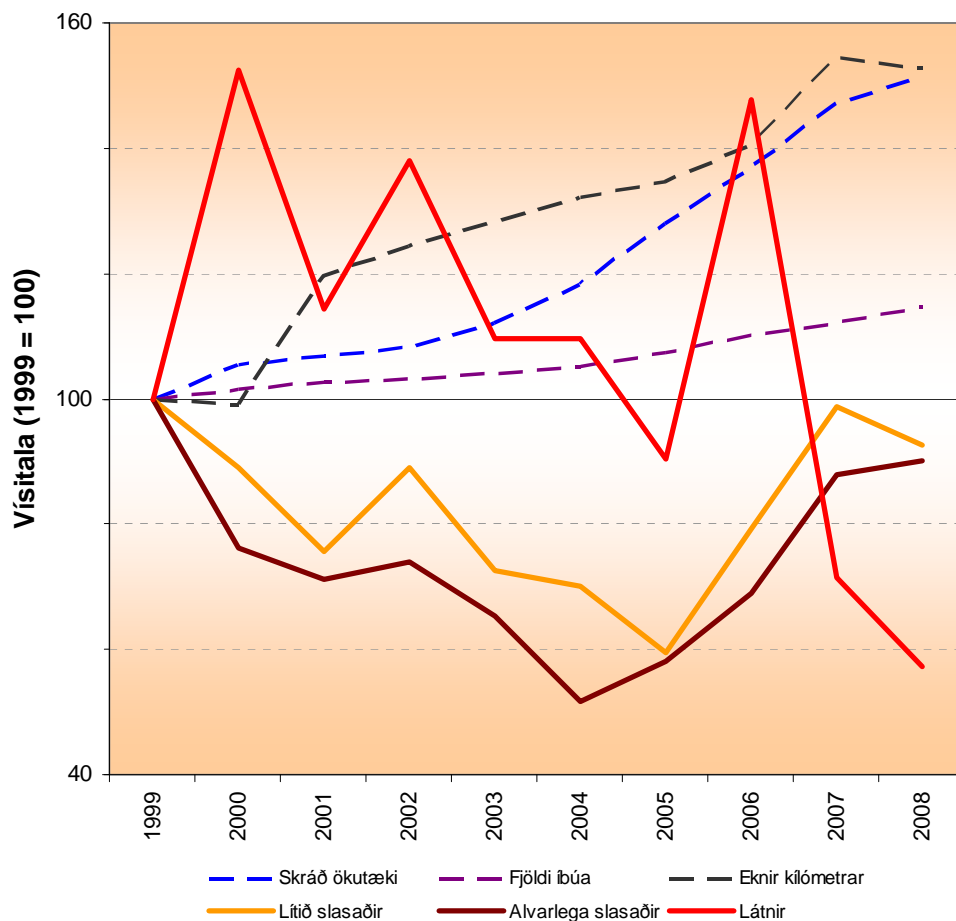
Hagstofutölur

	Íbúafjöldi í þúsundum	Fjöldi ökutækja í þúsundum	Akstur í milljónum kílómetra
1999	279	199	2028
2000	283	210	2007
2001	286	213	2426
2002	288	216	2523
2003	291	223	2602
2004	294	236	2680
2005	299	255	2730
2006	307	273	2848
2007	313	294	3131
2008	320	301	3098
<i>Meðaltal</i>	296	242	2607

Slysatölur

	Banaslys	Slys með meiðslum	Slys án meiðsla	Umferðarslys alls	Látnir	Slasaðir	Alvarlega slasaðir	Slasaðir og látnir
1999	21	1174	6174	7369	21	1705	222	1726
2000	23	979	7055	8057	32	1488	169	1520
2001	19	844	6976	7839	24	1278	158	1302
2002	22	985	6825	7832	29	1485	164	1514
2003	20	787	7145	7952	23	1221	145	1244
2004	20	790	7848	8658	23	1156	115	1179
2005	16	671	7534	8221	19	1013	129	1032
2006	28	887	7438	8353	31	1327	153	1358
2007	15	1132	6425	7572	15	1658	195	1673
2008	12	1073	4547	5632	12	1573	200	1585
Meðaltal	19,6	932	6797	7749	22,9	1390	165	1413

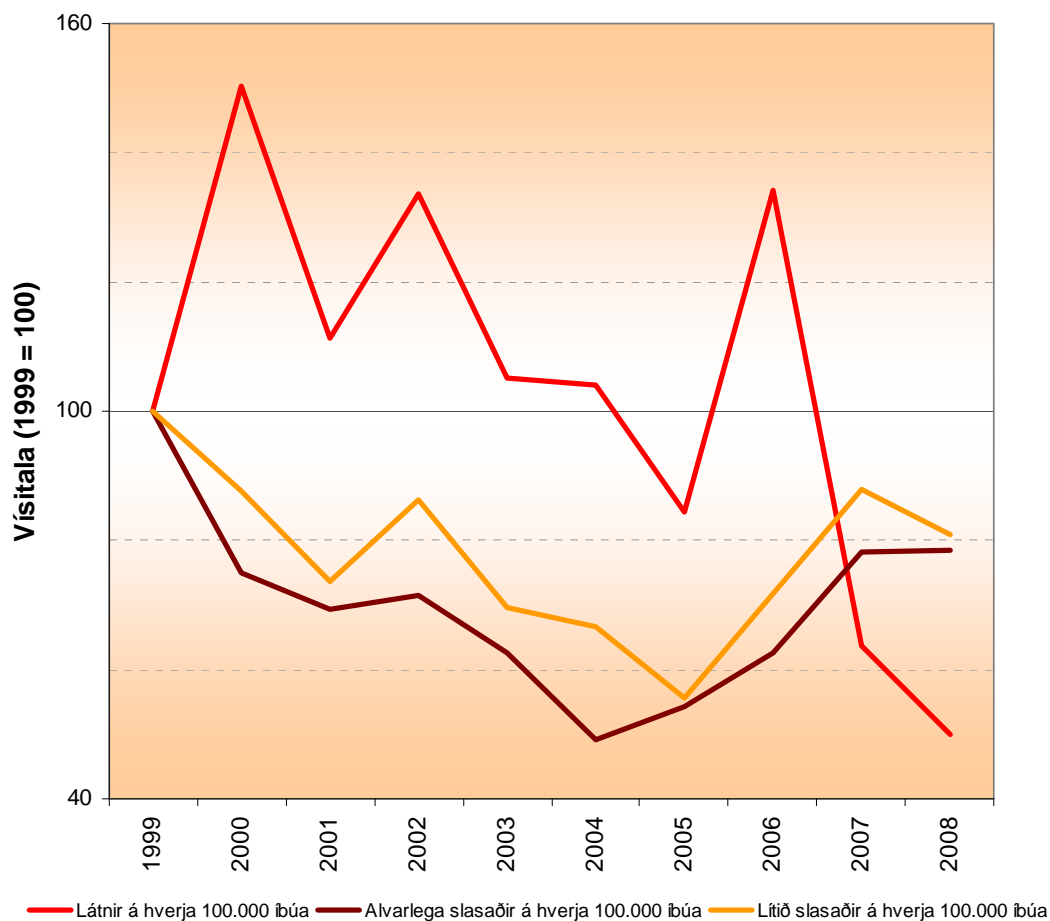
Slasaðir og látnir m.v. árið 1999



Á hverja 100.000 íbúa

	Banaslys	Slys með meðslum	Slys án meðsla	Umferðarslys alls	Látnir	Slasaðir	Alvarlega slasaðir	Slasaðir og látnir
1999	7,5	421	2213	2641	7,5	611	80	619
2000	8,1	346	2493	2847	11,3	526	60	537
2001	6,6	295	2437	2739	8,4	446	55	455
2002	7,6	342	2368	2718	10,1	515	57	525
2003	6,9	271	2459	2737	7,9	420	50	428
2004	6,8	269	2673	2949	7,8	394	39	402
2005	5,3	224	2516	2746	6,3	338	43	345
2006	9,1	289	2421	2719	10,1	432	50	442
2007	4,8	362	2054	2420	4,8	530	62	535
2008	3,8	336	1422	1761	3,8	492	63	496
Meðaltal	6,7	315	2306	2628	7,8	471	56	478

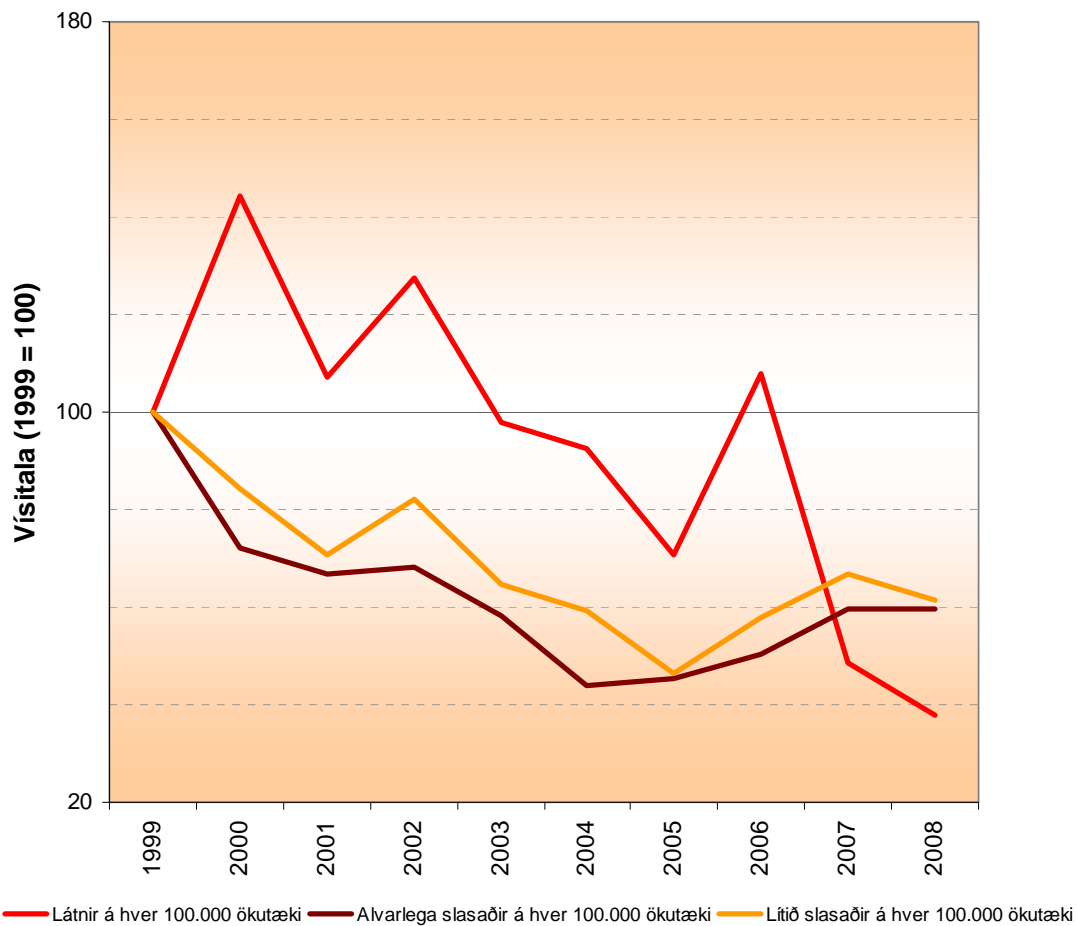
Slasaðir og látnir á hverja 100.000 íbúa m.v. árið 1999



Á hver 100.000 ökutæki

	Banaslys	Slys með meðslum	Slys án meðsla	Umferðarslys alls	Látnir	Slasaðir	Alvarlega slasaðir	Slasaðir og látnir
1999	10,5	589	3098	3698	10,5	856	111	866
2000	10,9	465	3354	3831	15,2	707	80	723
2001	8,9	396	3277	3682	11,3	600	74	612
2002	10,2	457	3163	3630	13,4	688	76	702
2003	9,0	353	3200	3562	10,3	547	65	557
2004	8,5	335	3328	3671	9,8	490	49	500
2005	6,3	263	2956	3225	7,5	397	51	405
2006	10,3	325	2725	3061	11,4	486	56	498
2007	5,1	386	2188	2579	5,1	565	66	570
2008	4,0	356	1509	1869	4,0	522	66	526
Meðaltal	8,4	392	2880	3281	9,8	586	70	596

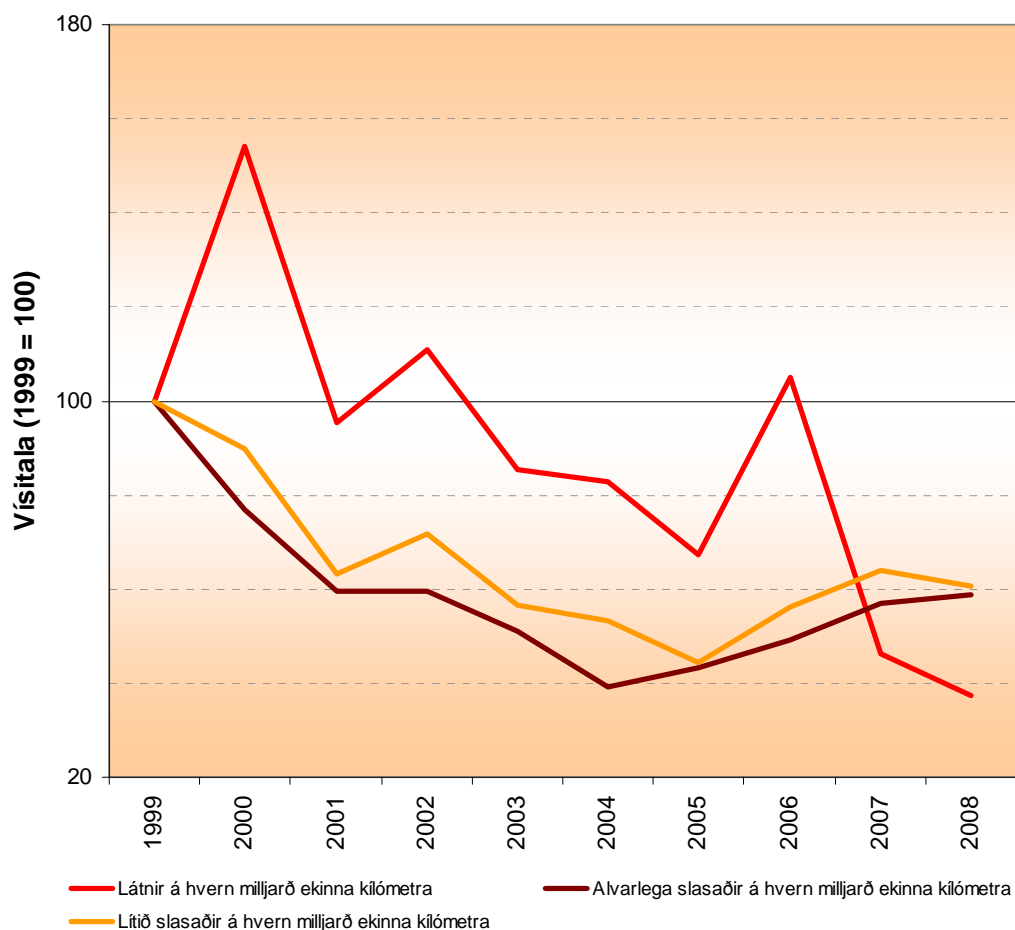
Slasaðir og látnir á hver 100.000 ökutæki m.v. árið 1999



Á hvern milljarð ekinna kílómetra

	Banaslys	Slys með meiðslum	Slys án meiðsla	Umferðarslys alls	Látnir	Slasaðir	Alvarlega slasaðir	Slasaðir og látnir
1999	10,4	579	3044	3634	10,4	841	109	851
2000	11,5	488	3515	4014	15,9	741	84	757
2001	7,8	348	2876	3231	9,9	527	65	537
2002	8,7	390	2705	3104	11,5	589	65	600
2003	7,7	304	3016	3327	8,8	444	44	453
2004	7,5	295	2928	3231	8,6	431	43	440
2005	5,9	246	2760	3011	7,0	371	47	378
2006	9,8	311	2612	2933	10,9	466	54	477
2007	4,8	362	2052	2418	4,8	530	62	534
2008	3,9	346	1468	1818	3,9	508	65	512
Meðaltal	7,8	367	2698	3072	9,2	545	64	554

Slasaðir og látnir á hvern milljarð ekinna kílómetra m.v. árið 1999



2.6.2 Samanburður við Norðurlönd

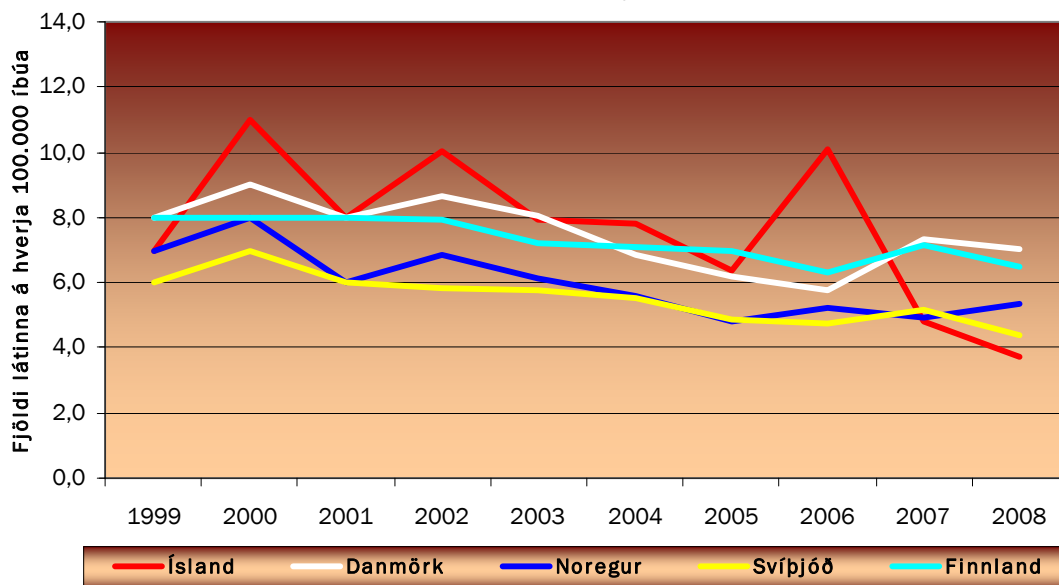
Látirnir í umferðarslysum á Norðurlöndum

	Ísland	Danmörk	Noregur	Svíþjóð	Finnland
1999	21	508	304	570	431
2000	32	498	341	591	396
2001	24	431	275	554	433
2002	29	463	310	518	413
2003	23	432	280	516	377
2004	23	372	257	499	370
2005	19	335	223	440	366
2006	31	315	244	431	330
2007	15	400	233	474	380
2008	12	387	256	407	343
Meðaltal	22,9	414,1	272,3	500,0	383,9

Látirnir í umferðarslysum á Norðurlöndum á hverja 100.000 íbúa

	Ísland	Danmörk	Noregur	Svíþjóð	Finnland
1999	7,0	8,0	7,0	6,0	8,0
2000	11,0	9,0	8,0	7,0	8,0
2001	8,0	8,0	6,0	6,0	8,0
2002	10,1	8,6	6,9	5,8	8,0
2003	7,9	8,0	6,1	5,7	7,2
2004	7,8	6,9	5,6	5,5	7,1
2005	6,3	6,2	4,8	4,9	7,0
2006	10,1	5,8	5,2	4,7	6,3
2007	4,8	7,3	4,9	5,2	7,2
2008	3,8	7,0	5,3	4,4	6,5
Meðaltal	7,7	7,5	6,0	5,5	7,3

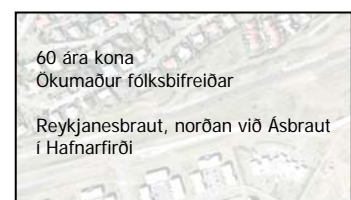
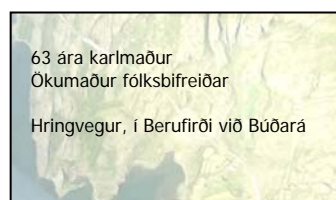
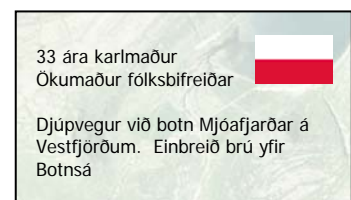
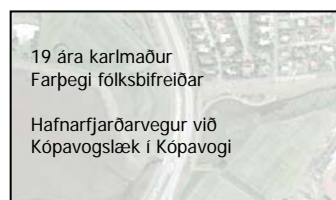
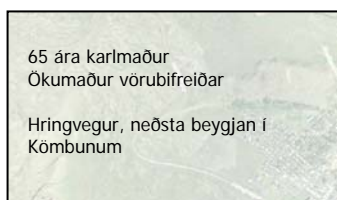
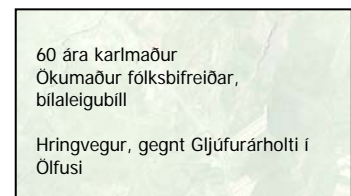
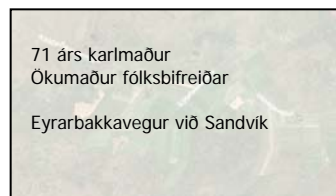
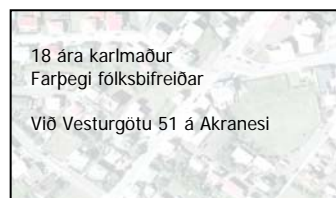
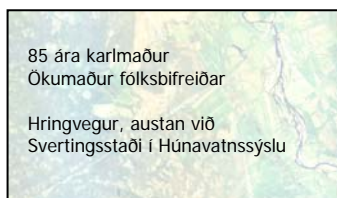
Dauðsföll í umferðinni á hverja 100.000 íbúa



3 Banaslys

3.1 Banaslys árið 2008

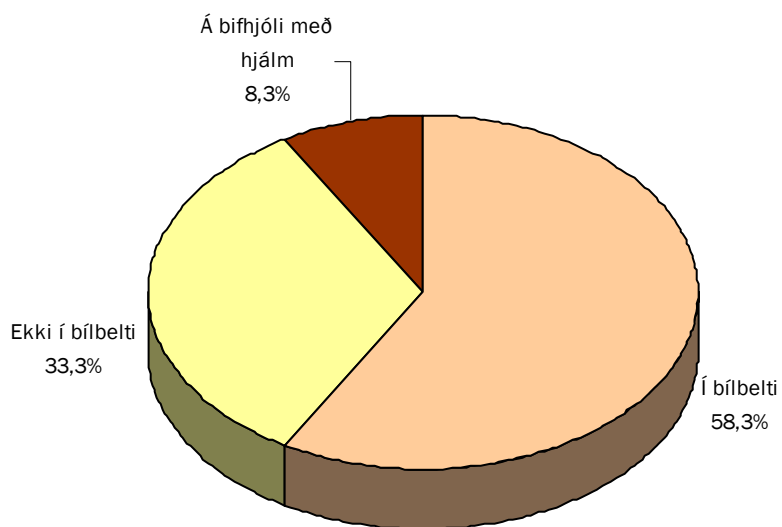
3.1.1 Látnir í umferðarslysum árið 2008



3.1.2 Notkun öryggisbúnaðar þeirra sem létust í umferðinni

	Fjöldi látinna
Í bílbelti	7
Ekki í bílbelti	4
Á bifhjóli með hjálm	1
Samtals	12

Notkun öryggisbúnaðar þeirra sem létust í umferðarslysum

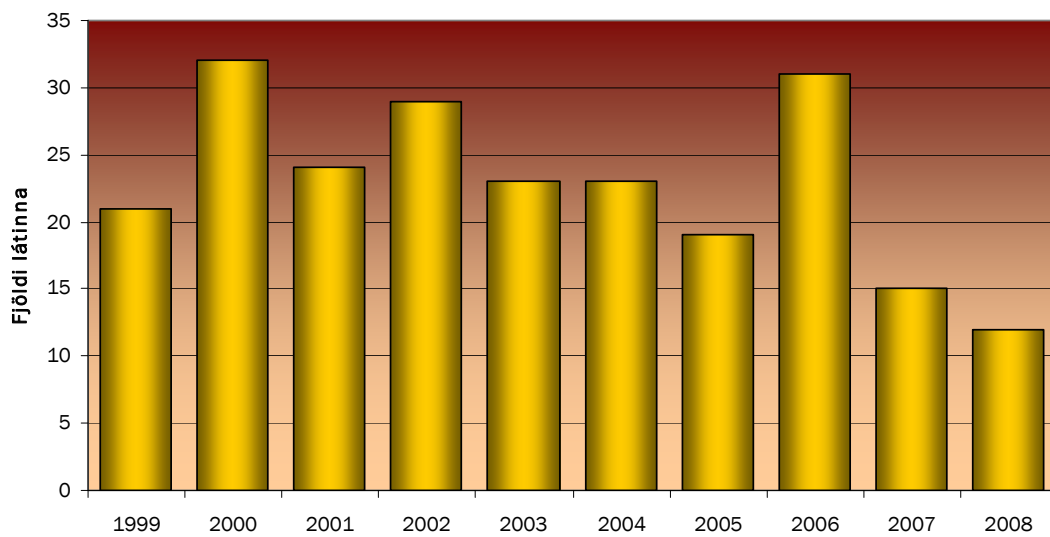


3.2 Banaslys á árunum 1999 - 2008

3.2.1 Fjöldi látinna í umferðarslysum á Íslandi

	Karlmenn	Kvenmenn	Alls
1999	14	7	21
2000	21	11	32
2001	16	8	24
2002	15	14	29
2003	15	8	23
2004	16	7	23
2005	13	6	19
2006	20	11	31
2007	13	2	15
2008	10	2	12
<i>Meðaltal</i>	15,3	7,6	22,9

Fjöldi látinna í umferðarslysum á Íslandi



3.2.2 Banaslys og látnir eftir landshlutum

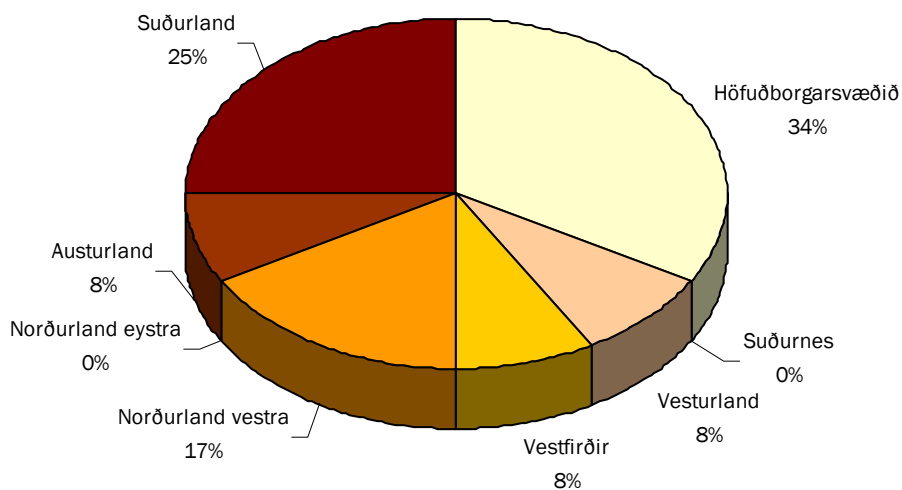
Fjöldi banaslysa

	'99	'00	'01	'02	'03	'04	'05	'06	'07	'08	Meðaltal
Höfuðborgarsvæðið	6	5	8	2	3	5	3	11	1	4	4,8
Suðurnes	1	3	1	2	5	3	1	4	2	0	2,2
Vesturland	4	3	1	3	3	2	1	1	1	1	2
Vestfirðir	1	1	1	2	0	1	1	1	1	1	1
Norðurland vestra	4	2	1	2	3	3	0	2	2	2	2,1
Norðurland eystra	3	6	2	2	1	1	5	1	1	0	2,2
Austurland	1	0	2	3	3	1	2	4	1	1	1,8
Suðurland	1	3	3	6	2	4	3	4	6	3	3,5
Samtals	21	23	19	22	20	20	16	28	15	12	19,6

Fjöldi látinna í umferðinni

	'99	'00	'01	'02	'03	'04	'05	'06	'07	'08	Meðaltal
Höfuðborgarsvæðið	6	7	12	2	3	5	3	13	1	4	5,6
Suðurnes	1	5	1	2	6	3	1	5	2	0	2,6
Vesturland	4	3	1	3	3	4	1	1	1	1	2,2
Vestfirðir	1	1	1	4	0	1	1	1	1	1	1,2
Norðurland vestra	4	2	1	5	4	3	0	2	2	2	2,5
Norðurland eystra	3	8	2	2	1	1	7	1	1	0	2,6
Austurland	1	0	2	3	4	1	3	4	1	1	2
Suðurland	1	6	4	8	2	5	3	4	6	3	4,2
Samtals	21	32	24	29	23	23	19	31	15	12	22,9

Skipting látinna í umferðinni eftir landshlutum árið 2008



3.2.3 Banaslys og látnir í þéttbýli og dreifbýli

Fjöldi banaslysa

	Dreifbýli	Þéttbýli utan Reykjavíkur	Reykjavík	Þéttbýli samtals	Landið allt
1999	14	4	3	7	21
2000	15	5	3	8	23
2001	12	5	2	7	19
2002	18	4	0	4	22
2003	14	4	2	6	20
2004	13	5	2	7	20
2005	13	0	3	3	16
2006	17	8	3	11	28
2007	14	1	0	1	15
2008	7	4	1	5	12
<i>Meðaltal</i>	13,7	4	1,9	5,9	19,6

Fjöldi látinna í umferðarslysum

	Dreifbýli	Þéttbýli utan Reykjavíkur	Reykjavík	Þéttbýli samtals	Landið allt
1999	14	4	3	7	21
2000	22	5	5	10	32
2001	17	5	2	7	24
2002	25	4	0	4	29
2003	17	4	2	6	23
2004	15	6	2	8	23
2005	16	0	3	3	19
2006	20	8	3	11	31
2007	14	1	0	1	15
2008	7	4	1	5	12
<i>Meðaltal</i>	16,7	4,1	2,1	6,2	22,9

3.2.4 Aldur og kyn látinna

Karlmenn

	6 ára og yngri	7-14 ára	15-16 ára	17-20 ára	21-24 ára	25-40 ára	41-64 ára	65 ára og eldri	Samtals
1999	0	1	0	4	1	3	3	2	14
2000	0	0	2	3	1	4	7	4	21
2001	1	0	1	3	1	3	4	3	16
2002	1	0	0	1	3	2	6	2	15
2003	0	2	0	0	2	2	4	5	15
2004	0	0	0	1	4	4	5	2	16
2005	0	0	2	4	1	1	4	1	13
2006	0	0	0	1	3	7	7	2	20
2007	1	0	0	1	1	5	2	3	13
2008	0	0	0	2	1	2	2	3	10
<i>Meðaltal</i>	0,3	0,3	0,5	2	1,8	3,3	4,4	2,7	15,3

Kvenmenn

	6 ára og yngri	7-14 ára	15-16 ára	17-20 ára	21-24 ára	25-40 ára	41-64 ára	65 ára og eldri	Samtals
1999	0	1	1	1	0	1	2	1	7
2000	0	0	2	2	0	0	5	2	11
2001	0	1	0	2	1	4	0	0	8
2002	1	3	0	0	0	2	4	4	14
2003	0	0	1	2	1	0	2	2	8
2004	0	3	0	0	0	1	1	2	7
2005	0	0	0	1	0	0	4	1	6
2006	1	0	2	4	0	1	1	2	11
2007	0	0	0	0	0	0	2	0	2
2008	0	0	0	0	0	0	1	1	2
<i>Meðaltal</i>	0,2	0,8	0,6	1,2	0,2	0,9	2,2	1,5	7,6

Alls

	6 ára og yngri	7-14 ára	15-16 ára	17-20 ára	21-24 ára	25-40 ára	41-64 ára	65 ára og eldri	Samtals
1999	0	2	1	5	1	4	5	3	21
2000	0	0	4	5	1	4	12	6	32
2001	1	1	1	5	2	7	4	3	24
2002	2	3	0	1	3	4	10	6	29
2003	0	2	1	2	3	2	6	7	23
2004	0	3	0	1	4	5	6	4	23
2005	0	0	2	5	1	1	8	2	19
2006	1	0	2	5	3	8	8	4	31
2007	1	0	0	1	1	5	4	3	15
2008	0	0	0	2	1	2	3	4	12
<i>Meðaltal</i>	0,5	1,1	1,1	3,2	2	4,2	6,6	4,2	22,9

3.2.5 Látin börn

Fjöldi látinna barna

	0-6 ára börn	7-14 ára börn	Börn alls	Heildarfjöldi látinna
1999	0	2	2	21
2000	0	0	0	32
2001	1	1	2	24
2002	2	3	5	29
2003	0	2	2	23
2004	0	3	3	23
2005	0	0	0	19
2006	1	0	1	31
2007	1	0	1	15
2008	0	0	0	12
<i>Meðaltal</i>	0,5	1,1	1,6	22,9

Hlutfall látinna barna af heildarfjölda látinna

	0-6 ára börn	7-14 ára börn	Börn alls	Heildarfjöldi látinna
1999	0,00%	9,50%	9,50%	21
2000	0,00%	0,00%	0,00%	32
2001	4,17%	4,17%	8,33%	24
2002	6,90%	10,34%	17,24%	29
2003	0,00%	8,70%	8,70%	23
2004	0,00%	13,04%	13,04%	23
2005	0,00%	0,00%	0,00%	19
2006	3,23%	0,00%	3,23%	31
2007	6,67%	0,00%	6,67%	15
2008	0,00%	0,00%	0,00%	12
<i>Meðaltal</i>	2,10%	4,58%	6,67%	22,9

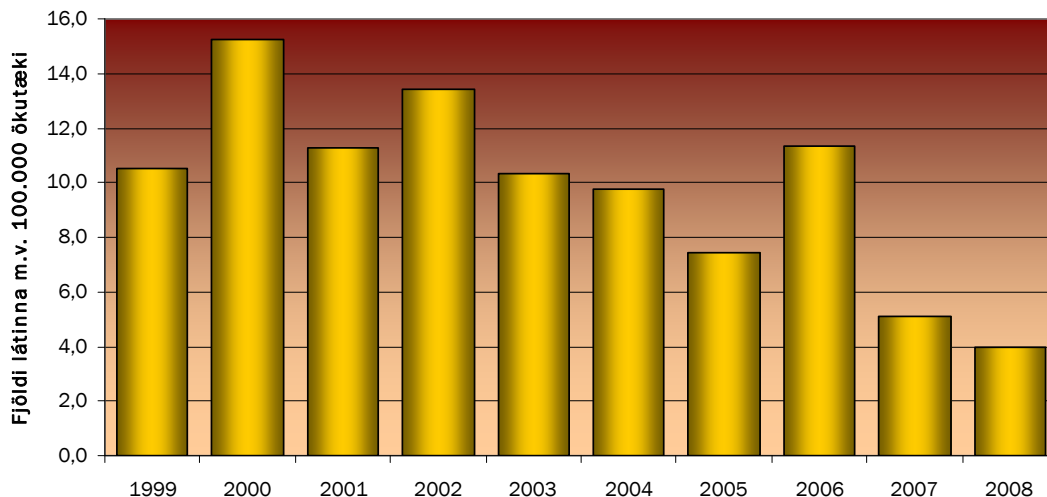
Fjöldi látinna barna á hver 100.000 skráð ökutæki

	0-6 ára börn	7-14 ára börn	Börn alls	Skráð ökutæki
1999	0,00	1,00	1,00	199.293
2000	0,00	0,00	0,00	210.324
2001	0,47	0,47	0,94	212.880
2002	0,93	1,39	2,32	215.769
2003	0,00	0,90	0,90	223.251
2004	0,00	1,27	1,27	235.842
2005	0,00	0,00	0,00	254.907
2006	0,37	0,00	0,37	272.905
2007	0,34	0,00	0,34	293.604
2008	0,00	0,00	0,00	301.397
<i>Meðaltal</i>	0,21	0,50	0,71	242.017

3.2.6 Fjöldi látinna miðað við fjölda ökutækja

	Fjöldi látinna	Fjöldi skráðra ökutækja	Látnir per 100.000 ökutæki
1999	21	199.293	10,5
2000	32	210.324	15,2
2001	24	212.880	11,3
2002	29	215.769	13,4
2003	23	223.251	10,3
2004	23	235.842	9,8
2005	19	254.907	7,5
2006	31	272.905	11,4
2007	15	293.604	5,1
2008	12	301.397	4,0
<i>Meðaltal</i>	22,9	242.017	9,8

Fjöldi látinna í umferðarslysum m.v. 100.000 ökutæki



3.2.7 Vegfarendahópar þeirra sem létust í umferðinni

Vegfarendahópar – Fjöldi látinna

	Bifreið		Bifhjól		Reiðhjól	Gangandi vegfarendur	Aðrir	Alls
	Ökumenn	Farþegar	Ökumenn	Farþegar				
1999	8	5	1	0	0	5	2	21
2000	18	12	1	0	0	1	0	32
2001	9	13	1	0	0	1	0	24
2002	12	16	0	0	0	1	0	29
2003	11	9	0	0	0	3	0	23
2004	11	7	2	0	0	3	0	23
2005	12	4	1	0	0	1	1	19
2006	15	8	3	0	0	4	1	31
2007	10	1	3	0	0	1	0	15
2008	9	2	1	0	0	0	0	12
<i>Meðaltal</i>	11,5	7,7	1,3	0	0	2	0,4	22,9

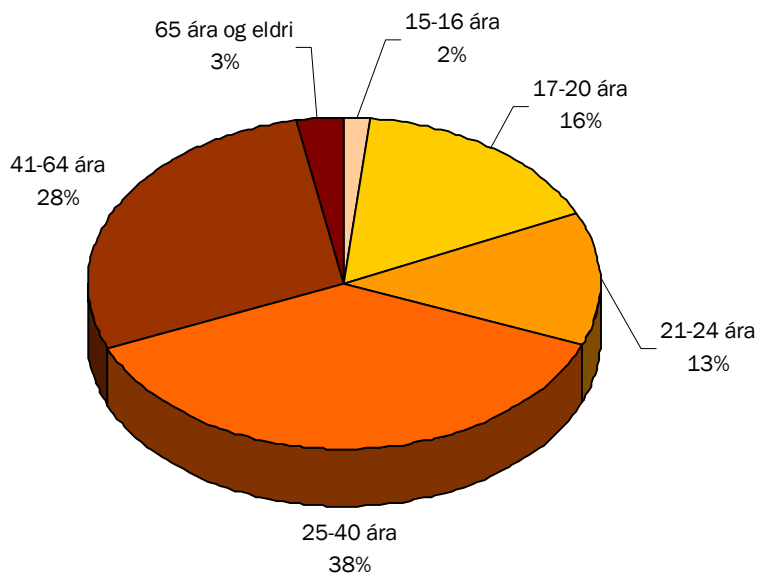
4 Ölvunarakstur

4.1 Ölvunarakstur árið 2008

4.1.1 Aldur ölvaðra ökumanna og afleiðingar þeirra

	Banaslys	Slys með alvarlegum meiðslum	Slys með minniháttar meiðslum	Slys án meiðsla	Samtals
Óþekktur aldur	0	0	0	29	29
14 ára og yngri	0	0	0	1	1
15-16 ára	0	0	2	4	6
17-20 ára	1	9	8	37	55
21-24 ára	0	1	6	37	44
25-40 ára	0	4	22	101	127
41-64 ára	0	6	11	79	96
65 ára og eldri	1	0	2	7	10
Samtals	2	20	51	295	368

Aldursskipting ölvaðra ökumanna sem valda slysi



4.1.2 Ölvun og hraðakstur

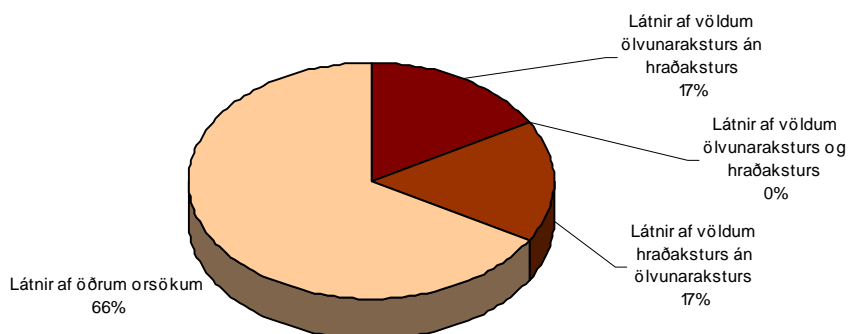
Fjöldi slysa þar sem ölvunarakstur eða hraðakstur er orsök

		Ölvunarakstur	Hraðakstur	Ölvunarakstur eða hraðakstur	Ölvunarakstur og hraðakstur
Karlkyns ökumenn	Banaslys	1	2	3	0
	Alvarleg slys	16	10	23	3
	Minniháttar slys	42	27	63	6
	Samtals karlmenn	59	39	89	9
Kvenkyns ökumenn	Banaslys	1	0	1	0
	Alvarleg slys	4	5	7	2
	Minniháttar slys	9	5	12	2
	Samtals kvenmenn	14	10	20	4
Allir ökumenn	Banaslys	2	2	4	0
	Alvarleg slys	20	15	30	5
	Minniháttar slys	51	32	75	8
	Samtals	73	49	109	13

Fjöldi slasaðra af völdum ölvunaraksturs eða hraðaksturs

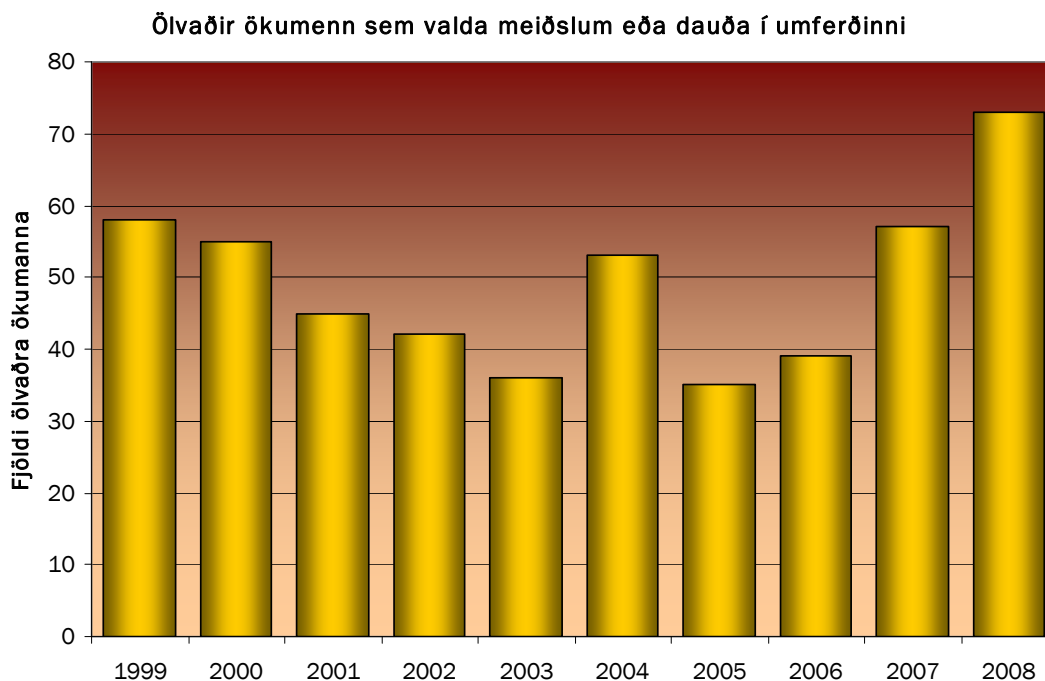
		Ölvunarakstur	Hraðakstur	Ölvunarakstur eða hraðakstur	Ölvunarakstur og hraðakstur
Slasaðir karlmenn	Látnir	2	2	4	0
	Alvarlega slasaðir	16	14	27	3
	Lítið slasaðir	57	50	94	13
	Samtals karlmenn	75	66	125	16
Slasaðir kvenmenn	Látnir	0	0	0	0
	Alvarlega slasaðir	9	6	13	2
	Lítið slasaðir	33	15	43	5
	Samtals kvenmenn	42	21	56	7
Slasaðir bæði kyn	Látnir	2	2	4	0
	Alvarlega slasaðir	25	20	40	5
	Lítið slasaðir	90	65	137	18
	Samtals	117	87	181	23

Látnir af völdum ölvunaraksturs eða hraðaksturs



4.2 Ölvunarakstur á árunum 1999 - 2008

4.2.1 Ölvaðir ökumenn



4.2.2 Aldursskipting ölvaðra ökumanna sem valda slysum

Ölvaðir ökumenn sem valda slysum með meiðslum eða dauða

	0-14 ára	15-16 ára	17-20 ára	21-24 ára	25-40 ára	41-64 ára	65 ára og eldri	Alls
1999	0	0	15	13	16	12	2	58
2000	0	0	19	5	14	15	2	55
2001	0	1	13	5	19	6	1	45
2002	0	1	12	8	13	7	1	42
2003	0	2	8	5	13	8	0	36
2004	0	0	8	14	20	11	0	53
2005	0	1	9	6	9	9	1	35
2006	0	1	9	6	9	14	0	39
2007	0	1	15	8	18	14	1	57
2008	0	2	18	7	26	17	3	73
Meðaltal	0	0,9	12,6	7,7	15,7	11,3	1,1	49,3

4.2.3 Kynjaskipting ölvaðra ökumanna sem valda slysum

Ölvaðir ökumenn sem valda slysum með meiðslum eða dauða

	Karlar	Konur	Samtals
1999	41	17	58
2000	44	11	55
2001	37	8	45
2002	36	6	42
2003	32	4	36
2004	44	9	53
2005	26	9	35
2006	31	8	39
2007	51	8	57
2008	59	14	73
Meðaltal	40,1	9,4	49,3

4.2.4 Hlutfall ölvunarslysa af heildarfjölda slysa

	Fjöldi slysa með meiðslum þar sem ölvun er orsök	Fjöldi slysa alls	Hlutfall
1999	58	1195	4,9%
2000	55	1002	5,5%
2001	45	863	5,2%
2002	42	1027	4,1%
2003	36	807	4,5%
2004	53	810	6,5%
2005	35	687	5,1%
2006	39	915	4,3%
2007	57	1147	5,0%
2008	73	1085	6,7%
Meðaltal	49,3	954	5,2%

Banaslys og alvarleg slys á Íslandi árið 2008. Nánar má sjá á heimasíðu Umferðarstofu, www.us.is.



Banaslys og alvarleg slys á höfuðborgarsvæðinu árið 2008.
Nánar má sjá á heimasíðu Umferðarstofu, www.us.is.



Helstu tölur árið 2008

Heildartölur yfir umferðarslys, slasaða og látna á Íslandi árið 2008

Fjöldi banaslysa	12
Fjöldi slysa með alvarlegum meiðslum	164
Fjöldi slysa með minniháttar meiðslum	909
Fjöldi slysa án meiðsla	4547
Fjöldi slysa alls	5632
Fjöldi látinna	12
Fjöldi alvarlega slasaðra	200
Fjöldi lítið slasaðra	1373
Fjöldi slasaðra og látinna alls	1585

Umferðarslys á Íslandi árið 2008

	Banaslys	Slys með miklum meiðslum	Slys með litlum meiðslum	Slys án meiðsla	Samtals
Í þéttbýli	5	97	579	3483	4164
Í dreifbýli	7	67	330	1064	1468

Slasaðir og látinir í umferðarslysum á Íslandi árið 2008

	Látinir	Mikið slasaðir	Lítið slasaðir	Samtals
Karlmenn	10	118	747	875
Kvenmenn	2	82	626	710
Ekki vitað	0	0	0	0
6 ára og yngri	0	31	183	214
7 - 14 ára	3	63	543	609
15 - 16 ára	1	27	216	244
17 - 20 ára	1	18	157	176
21 - 24 ára	0	23	110	133
25 - 64 ára	4	22	92	118
65 ára og eldri	3	16	72	91

Aldursskipting vegfarendahópa slasaðra og látinna á Íslandi árið 2008

	Ekki vitað	6 ára og yngri	7-14 ára	15-16 ára	17-20 ára	21-24 ára	25-64 ára	65 ára og eldra	Samtals
Ökumenn bifreiða	0	0	0	5	203	84	446	63	801
Ökumenn létttra bifhjóla	0	0	1	6	3	0	1	0	11
Ökumenn þungra bifhjóla	0	0	0	0	7	13	70	1	91
Farþegar bifreiða	0	17	41	65	120	52	168	26	489
Farþegar bifhjóla	0	0	1	1	0	1	2	0	5
Á reiðhjólum	0	0	35	2	1	0	19	0	57
Fótgangandi	0	10	20	6	16	6	47	10	115
Aðrir	0	0	1	3	6	2	3	1	16
Samtals	0	27	99	88	356	158	756	101	1585