



Jafnréttisstofa

Tölulegar upplýsingar

Hlutföll og fjöldi karla og kvenna á
ýmsum sviðum samfélags

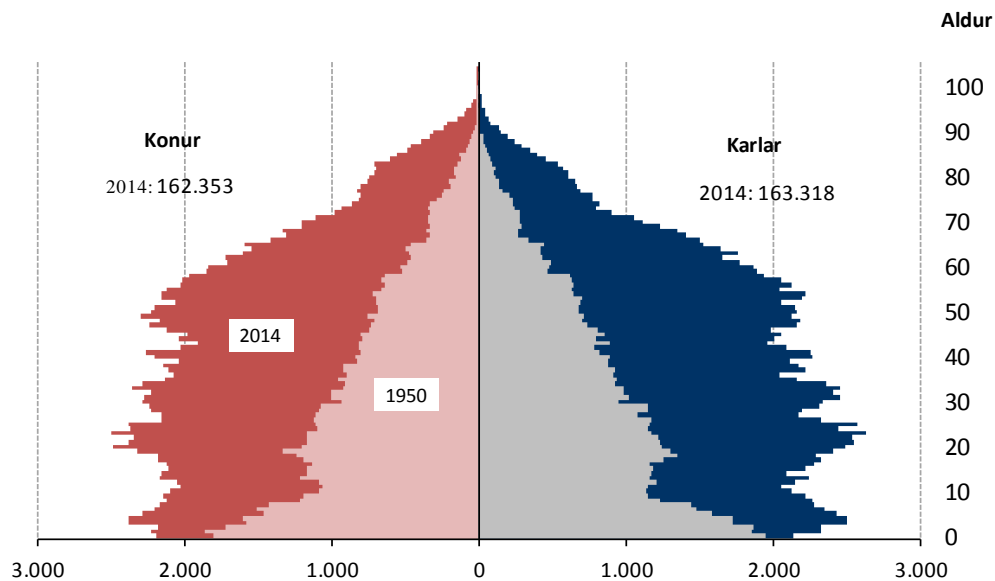
Tekið saman af Jafnréttisstofu, september 2015

Yfirlit

Íbúar og fjölskyldur	3
1. Mynd: Meðalmannfjöldi eftir kyni og aldri 1950 og 2014.....	3
2. Mynd: Fjölskyldur á Íslandi árið 2015	3
3. Tafla: Ýmsar tölur um mannfjölda á Íslandi 2013	4
4. Mynd: Búferlaflutningar milli landa eftir kyni 2000–2014	4
5. Mynd: Forsjá barna úr sambúðarslitum 1993–2011.....	5
6. Mynd: Foreldrar í launuðu fæðingarorlofi eftir fæðingarári barns 2013	5
7. Tafla: Meðalfjöldi daga sem mæður tóku í fæðingarorlofi v. barna fædd 2009–2014	6
8. Mynd: Fæðingarorlofsgreiðslur flokkaðar eftir fjölda og kyni 2001–2013	6
Vinumarkaður og laun.....	7
9. Tafla: Vinumarkaður á Íslandi, ýmsar tölur	7
10. Mynd: Hlutfall starfandi eftir starfsstéttum 2014	7
11. Mynd: Atvinnuþátttaka 1920–2014	8
12. Mynd: Hlutfall karla og kvenna starfandi í hlutastarfi 2008–2014.....	8
13. Mynd: Þróun atvinnuleysis, karla og kvenna, á höfuðborgarsvæðinu 2008–2014	9
14. Mynd: Þróun atvinnuleysis, karla og kvenna, á landsbyggðinni 2008–2014.....	9
15. Mynd: Þróun atvinnuleysis frá janúar 2008 til janúar 2015.....	10
16. Mynd: Fjöldi kvenna starfandi eftir atvinnugreinum 2008–2013, ÍSAT2008	11
17. Mynd: Fjöldi karla starfandi eftir atvinnugreinum 2008–2013, ÍSAT2008	12
18. Mynd: Óleiðréttur launamunur kynjanna, eftir störfum 2008 og 2014	13
19. Mynd: Regluleg mánaðarlaun fullvinnandi á almennum vinnumarkaði 2013	14
20. Mynd: Atvinnutekjur kvenna sem hlutfall af tekjum karla 1981–2013.....	14
21. Mynd: Heildarlaun fullvinnandi eftir atvinnugrein (ÍSAT08) og kyni 2014	15
22. Mynd: Hlutfall starfandi eftir starfsstétt 2014	15
Menntamál	16
23. Mynd: Mannfjöldinn 25–64 ára eftir menntunarstigi 2014	16
24. Mynd: Brautskráningar á háskólastigi, eftir sviðum 2011/2012	16
25. Mynd: Hlutfall kynja í völdum menntastofnunum á háskólastigi árið 2013	17
26. Mynd: Nemendur í Háskóla Íslands. Hlutfallsleg skipting karla og kvenna 1989–2012	17
27. Mynd: Hlutfall kynja í deildum við Háskóla Íslands 2013/2014	18
28. Tafla: Brautskráningar á framhaldsskólastigi, eftir próftegund og kyni 2010–2011.	19
29. Mynd: Starfsfólk við kennslu á skólastigum, eftir kyni árið 2012.....	19
Stjórnsmál	20
30. Mynd: Kjörnir þingmenn á alþingi, eftir kyni frá 1971–2013	20
31. Mynd: Hlutfall kvenna af frambjóðendum & kjörnum fulltrúum.....	20

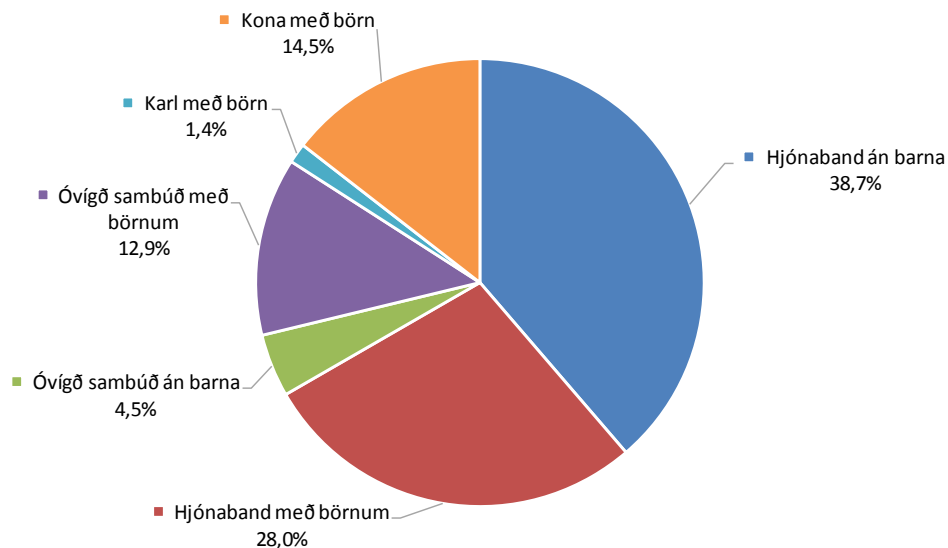
32. Mynd: Kjörnir þingmenn eftir kyni og kjördæmum í alþingiskosningum 2013.....	21
33. Mynd: Hlutfall kynja í framboði fyrir alþingiskosningar árið 2013	21
34. Mynd: Kjörnir þingmenn eftir kyni og stjórn málasamtökum 2007–2013.....	22
35. Mynd: Kjörnir fulltrúar í sveitarstjórn, eftir kyni 1974–2014	23
36. Mynd: Kosningapátttaka í alþingiskosningum 1916–2013	24
Áhrifastöður	25
37. Mynd: Hlutfall kvenna í stjórnunarstöðum, eftir stærð fyrirtækja árið 2014	25
38. Mynd: Hlutfall kvenna í stjórnunarstöðum árið 2014	25
39. Mynd: Starfsmenn stjórnarráðsins 2014.....	26
40. Mynd: Forstöðumenn ríkisstofnana ráðuneyta stjórnarráðsins 2015	26
41. Mynd: Ýmsar áhrifastöður	27
Heilbrigðismál	28
42. Mynd: Meðalævilengd Íslendinga við fæðingu 1931–2014	28
43. Tafla: Algengustu krabbamein karla, ný tilfell 2008–2012.....	28
44. Tafla: Algengustu krabbamein kvenna, ný tilfelli 2008–2012	29
45. Mynd: Ófrjósemisaðgerðir eftir kyni á árunum 1981 til 2013	29
46. Mynd: Fóstureyðingar framkvæmdar á Íslandi 1987–2014.....	30
47. Mynd: Hlutfall karla og kvenna meðal örorkulífeyrisþega, í aldursflokkum 2013	30
48. Mynd: Reykingavenjur eftir kyni 1993–2013	31
Afbrot og ofbeldi	32
49. Mynd: Tilefni fangavistar á Íslandi, eftir kyni árið 2013	32
50. Mynd: Fjöldi í aldurshópum á Neyðarmóttöku 1993–2012	32
51. Mynd: Ástæður þess að leitað var til Stígamóta	33
52. Mynd: Samanburður á aldri einstaklinga þegar leitað var aðstoðar og ofbeldið framið	33

Íbúar og fjölskyldur



1. Mynd: Meðalmannfjöldi eftir kyni og aldri 1950 og 2014

Heimild: Hagstofa Íslands.



2. Mynd: Fjölskyldur á Íslandi árið 2015

Skýring: Hjónaband án barna; meðtalin pör í staðfestri samvist. Hjónaband með börnum; meðtalin pör í staðfestri samvist. Óvígð sambúð án barna; meðtalin samkynhneigð pör í óvígðri sambúð án barna. Óvígð sambúð með börnum; meðtalin samkynhneigð pör í óvígðri sambúð með börnum.

Heimild: Hagstofa Íslands.

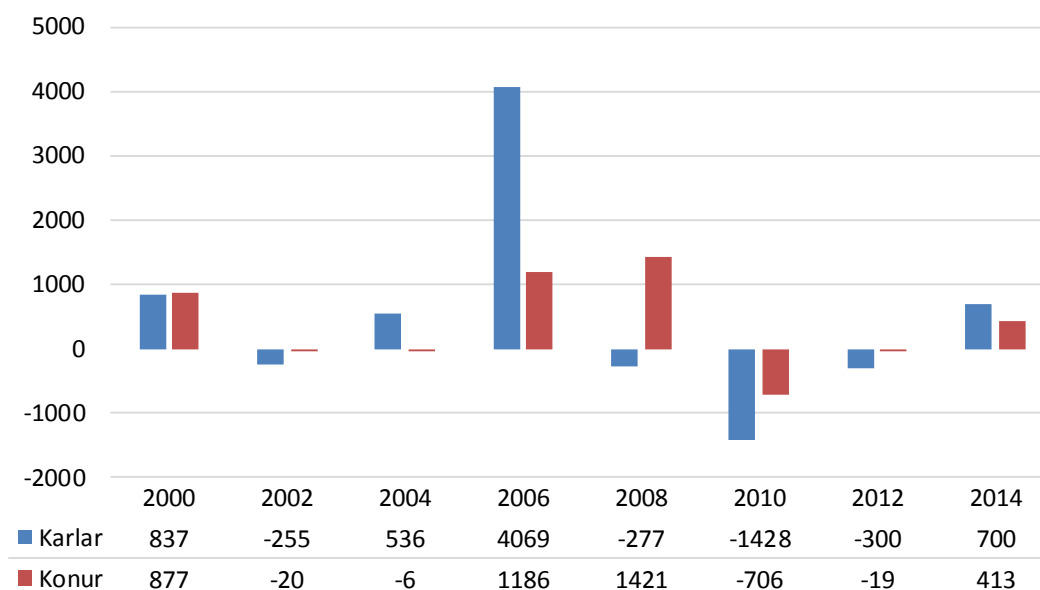
3. Tafla: Ýmsar tölur um mannfjölda á Íslandi 2013

Heimild: Hagstofa Íslands.

Mannfjöldi 2013	Konur	Karlar
Meðalmannfjöldi	161.386	162.378
0–14 ára, %	20	21
15–64 ára, %	66	67
65 ára og eldri, %	14	12
Innflytjendur af mannfjölda alls, % ¹	8,6	7,8
Lifandi fæddir	2.197	2.129
Frjósemishlutfall	1,9	.
Meðalaldur mæðra/feðra, fyrsta barn	27,3	30,0
Meðalaldur brúðhjóna, áður ógift ²	32,7	34,6
Dánir alls	1.063	1.091
Dánir alls á 1.000 íbúa	6,6	6,7
Ungbarnadauði (dánir á 1. ári á 1.000 lifandi fædda)	2,7	0,9
Lífslíkur við fæðingu, ár	83,7	80,8

¹ Innflytjandi er einstaklingur fæddur erlendis og báðir foreldrar hafa erlendan bakgrunn.

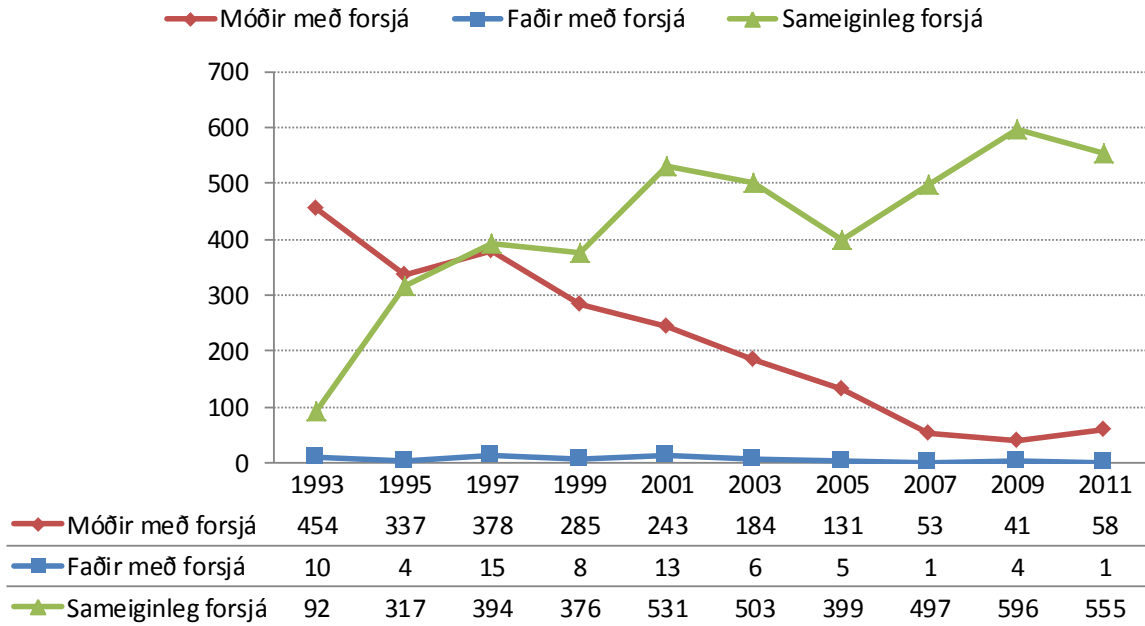
² 2011



4. Mynd: Búferlaflutningar milli landa eftir kyni 2000–2014

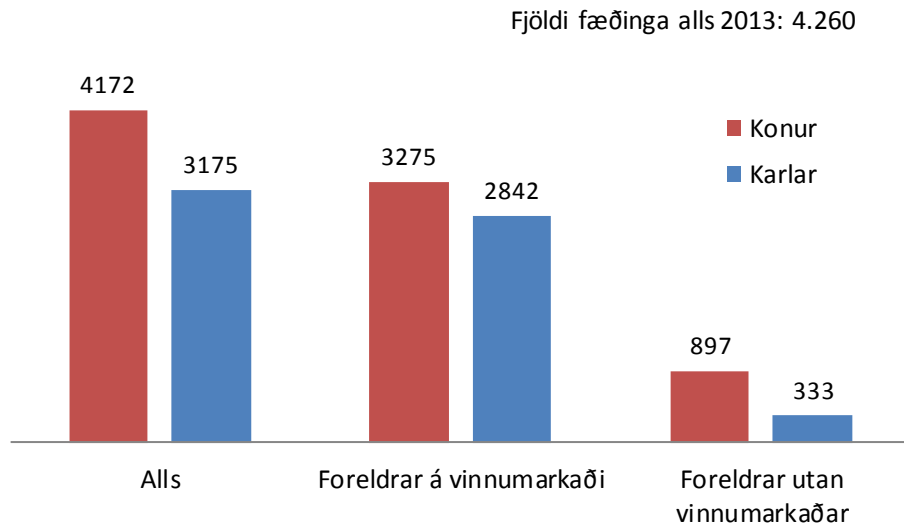
Skýring: Aðfluttir (+) brottfluttir (-)

Heimild: Hagstofa Íslands.



5. Mynd: Forsjá barna úr sambúðarslitum 1993–2011

Heimild: Hagstofa Íslands.



6. Mynd: Foreldrar í launuðu fæðingarorlofi eftir fæðingarári barns 2013

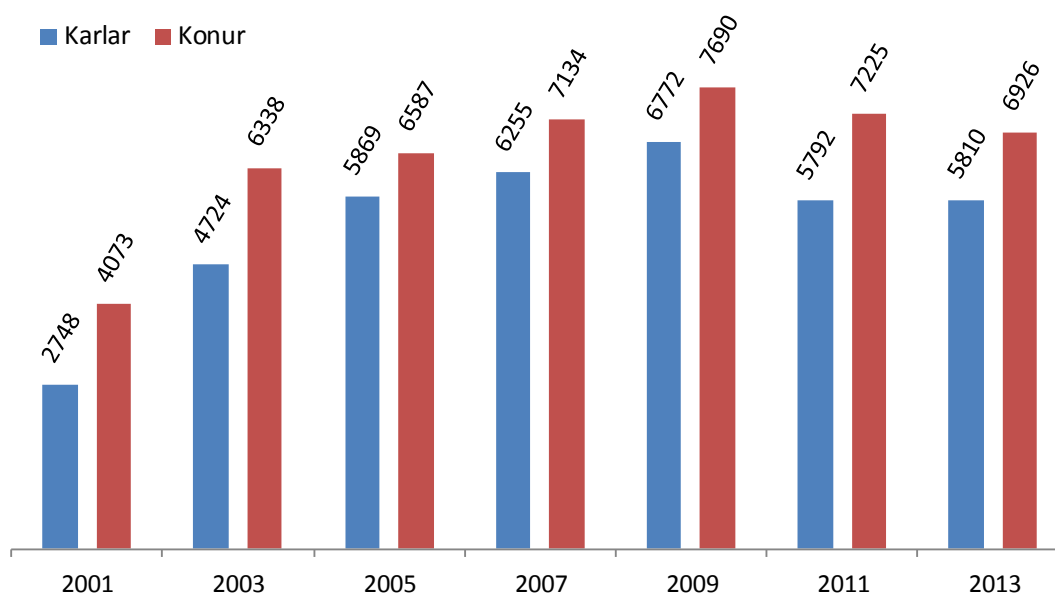
Heimild: Fæðingarorlofssjóður.

7. Tafla: Meðalfjöldi daga sem mæður tóku í fæðingarorlofi v. barna fædd 2009–2014, eftir tekjum

Heimild: Fæðingarorlofssjóður.

Tekjur:	2009	2009	2010	2011	2012*	2013*	2014*
	jan/jún	júl/des					
<100 þús.	165	164	170	172	174	176	171
100-200 þús.	175	173	177	178	179	181	178
200-300 þús.	182	180	182	181	182	182	182
300-400 þús.	182	184	182	183	182	185	184
400-500 þús.	183	184	182	180	183	183	186
500-750 þús.	177	183	180	180	179	181	182
750-1.000 þús.	179	178	174	174	172	184	176
1.000 þús+	186	177	179	160	169	170	172

*Tölur fyrir börn fædd árin 2012-2014 eru ekki endanlegar.



8. Mynd: Fæðingarorlofsgreiðslur flokkaðar eftir fjölda og kyni 2001–2013

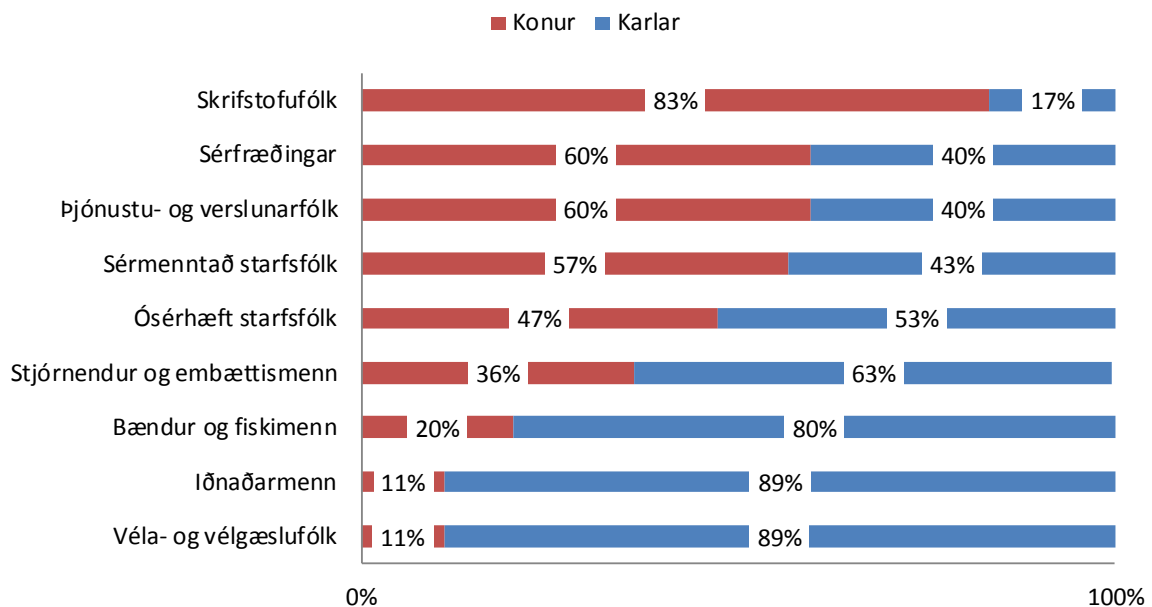
Heimild: Hagstofa Íslands.

Vinnumarkaður og laun

9. Tafla: Vinnumarkaður á Íslandi, ýmsar tölur

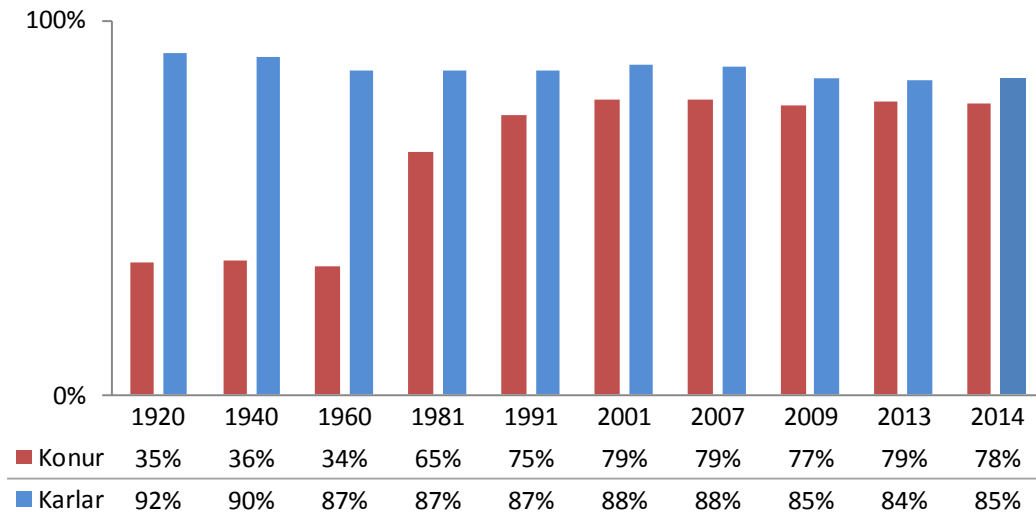
Heimild: Hagstofa Íslands - (Vinnumarkaðsrannsóknir Hagstofu Íslands).

	Konur	Karlar
Vinnuafli, fjöldi	89.300	97.700
Skipting vinnuafli, %	48	52
Atvinnuþátttaka 16-74 ára, %	78	85
Hlutfall starfandi, 16-74 ára, %	74	80
Í fullu starfi (35 klst. eða meira á viku), %	66	87
Í hlutastarfi (<35 klst. á viku), %	34	13
Meðalfjöldi vinnustunda á viku	35	44
Meðalfjöldi vinnustunda á viku í fullu starfi	41	47
Atvinnuleysi, %	4,9	5,1



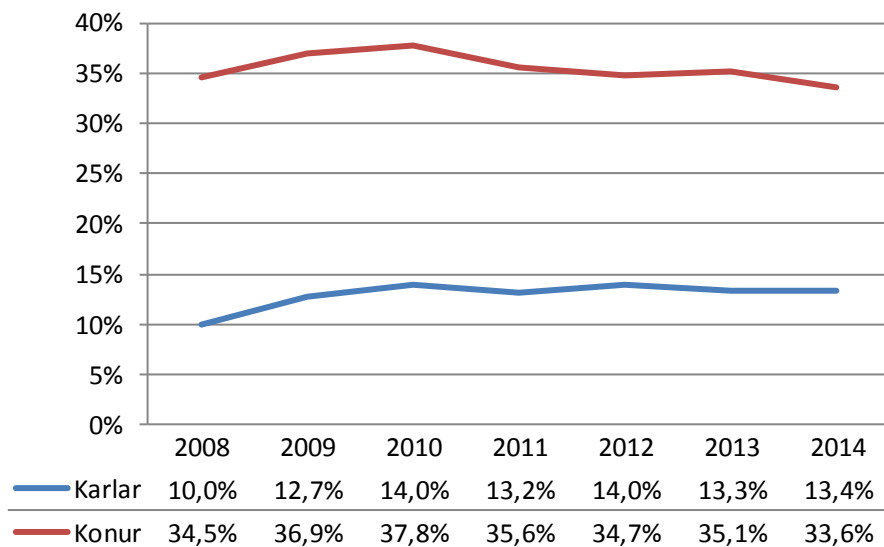
10. Mynd: Hlutfall starfandi eftir starfsstéttum 2014

Heimild: Hagstofa Íslands - (Vinnumarkaðsrannsóknir Hagstofu Íslands).



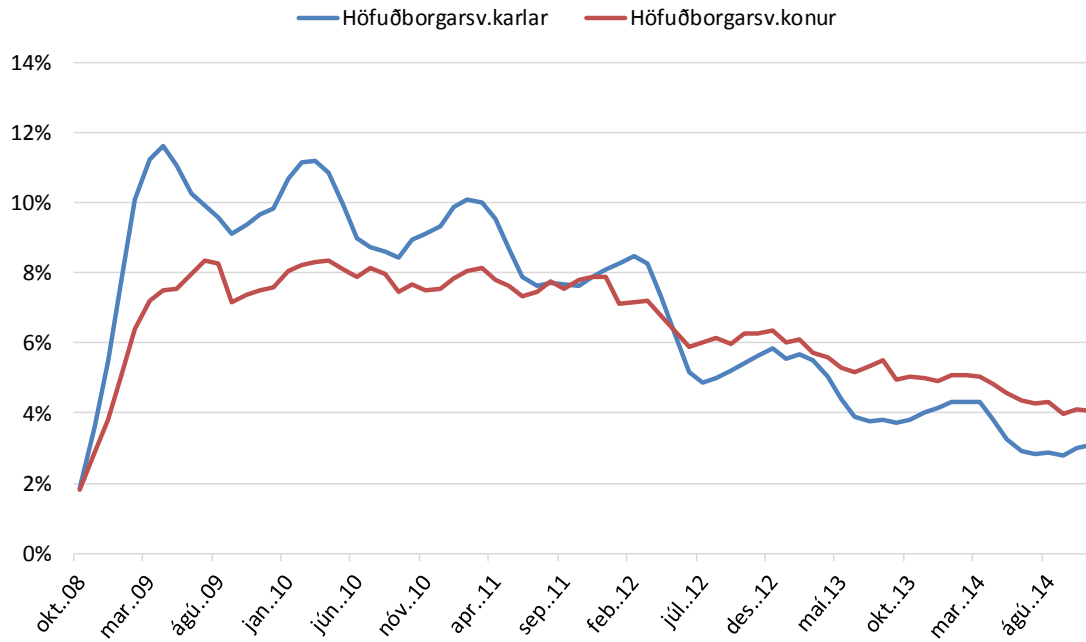
11. Mynd: Atvinnuþátttaka 1920–2014

Heimild: Hagstofa Íslands.



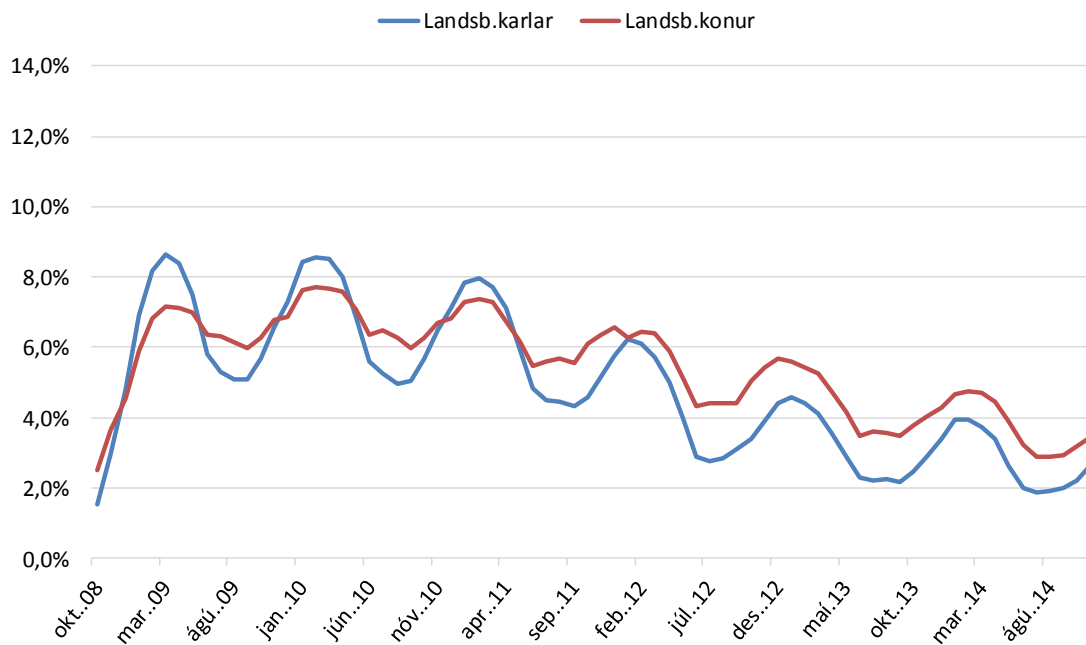
12. Mynd: Hlutfall karla og kvenna starfandi í hlutastarfi 2008–2014

Heimild: Vinnumálastofnum.



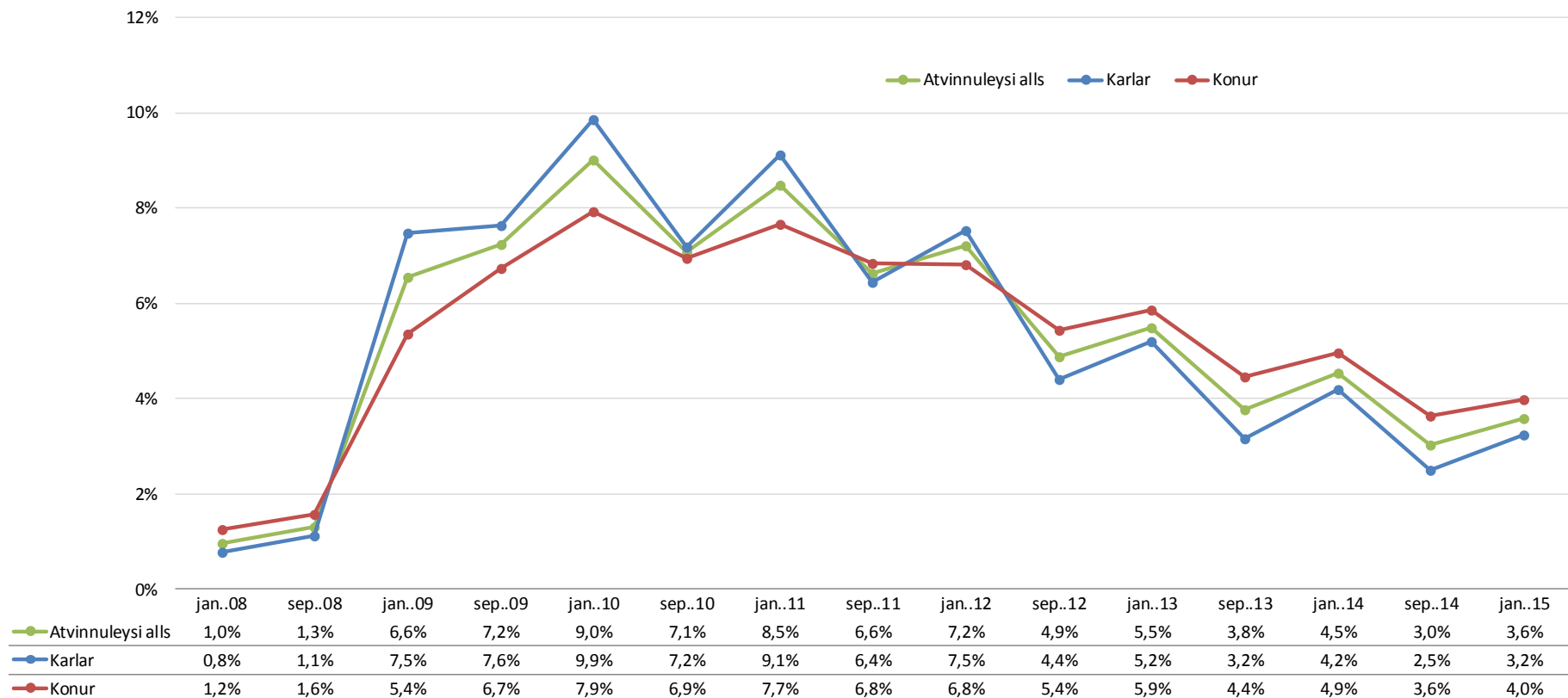
13. Mynd: Þróun atvinnuleysis, karla og kvenna, á höfuðborgarsvæðinu 2008–2014

Heimild: Vinnumálastofnun.



14. Mynd: Þróun atvinnuleysis, karla og kvenna, á landsbyggðinni 2008–2014

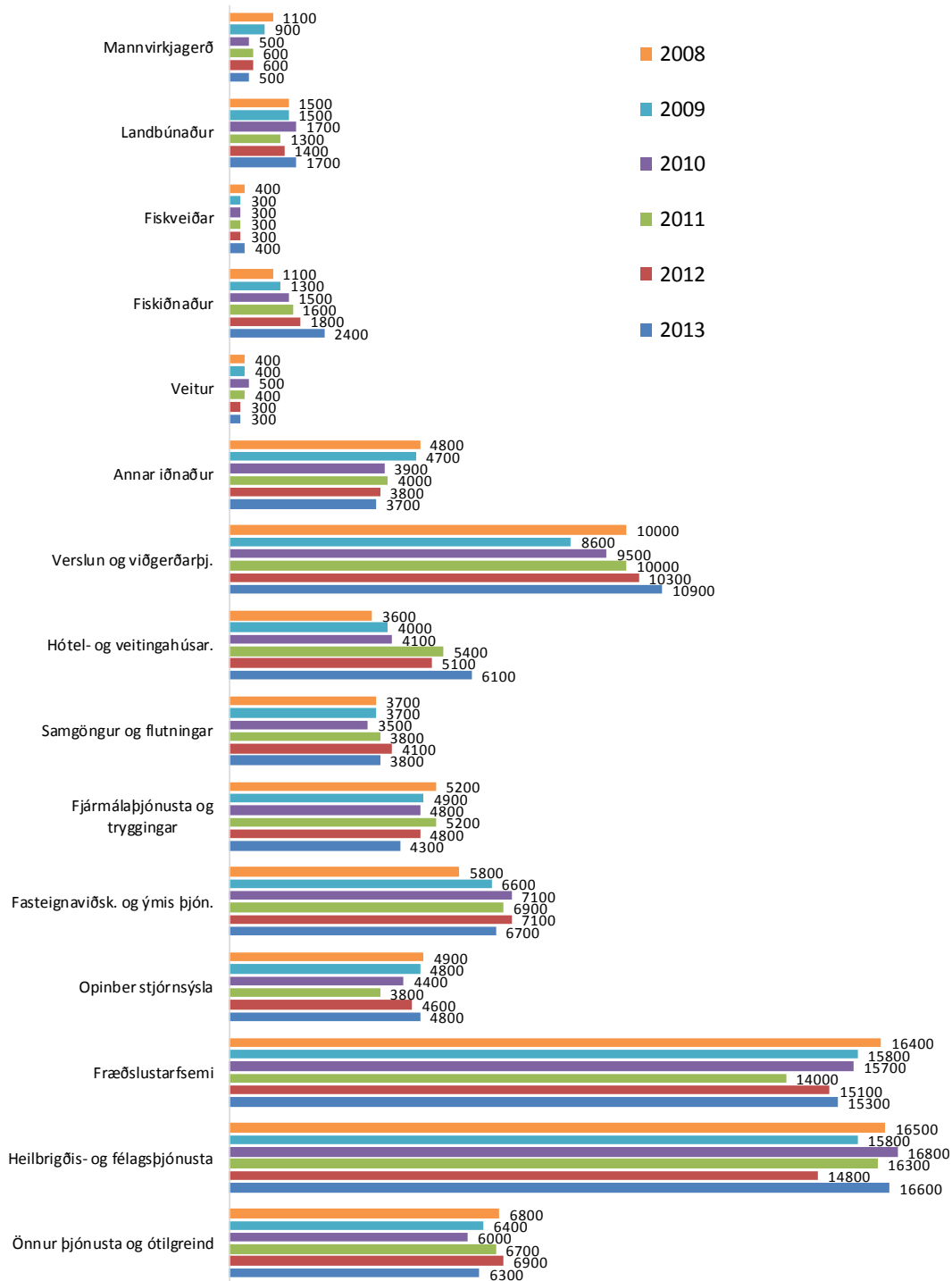
Heimild: Vinnumálastofnun.



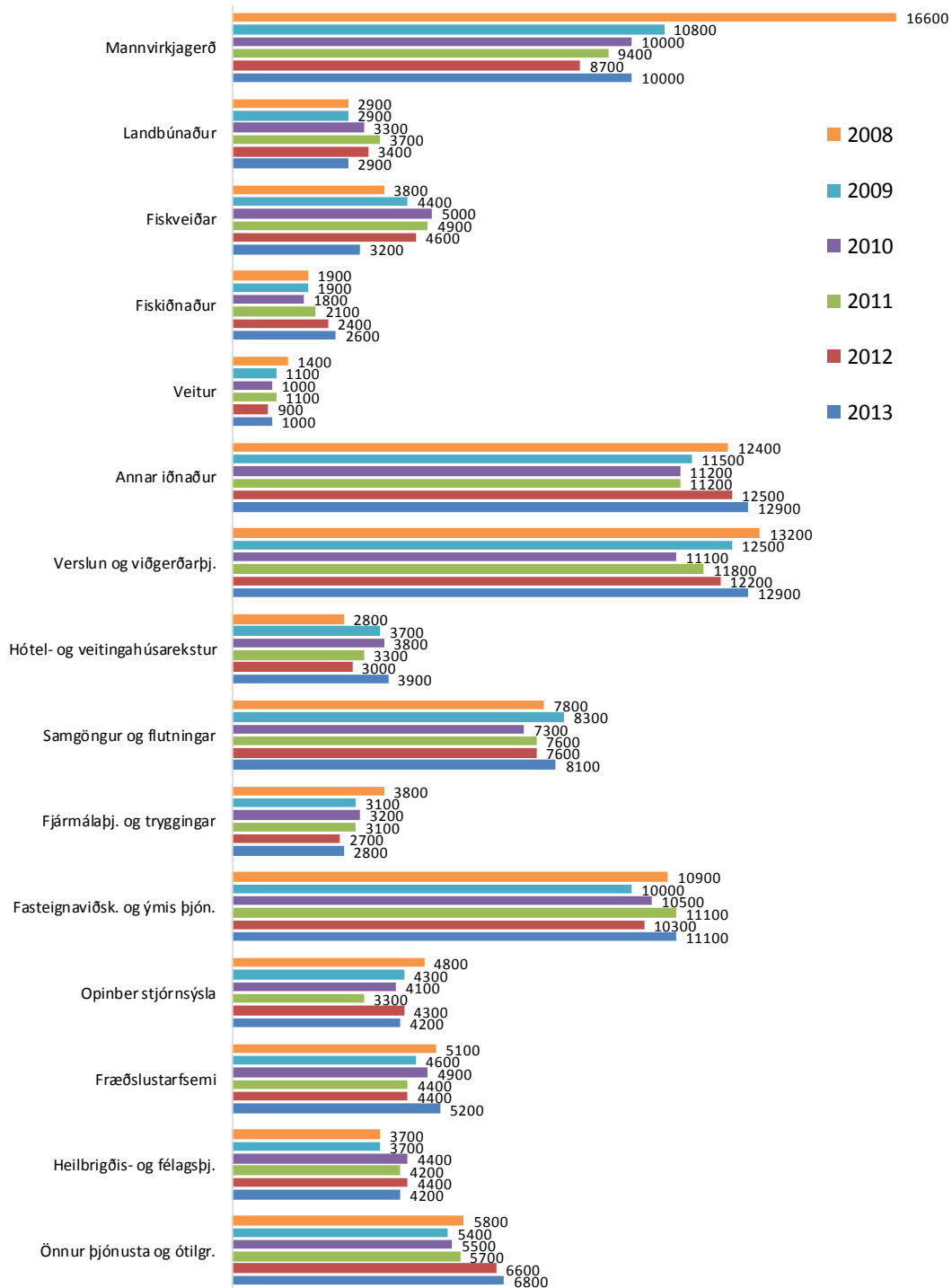
15. Mynd: Þróun atvinnuleysis frá janúar 2008 til janúar 2015

Skýring: Unnið úr mánaðarlegum skýrslum Vinnumálastofnunar.

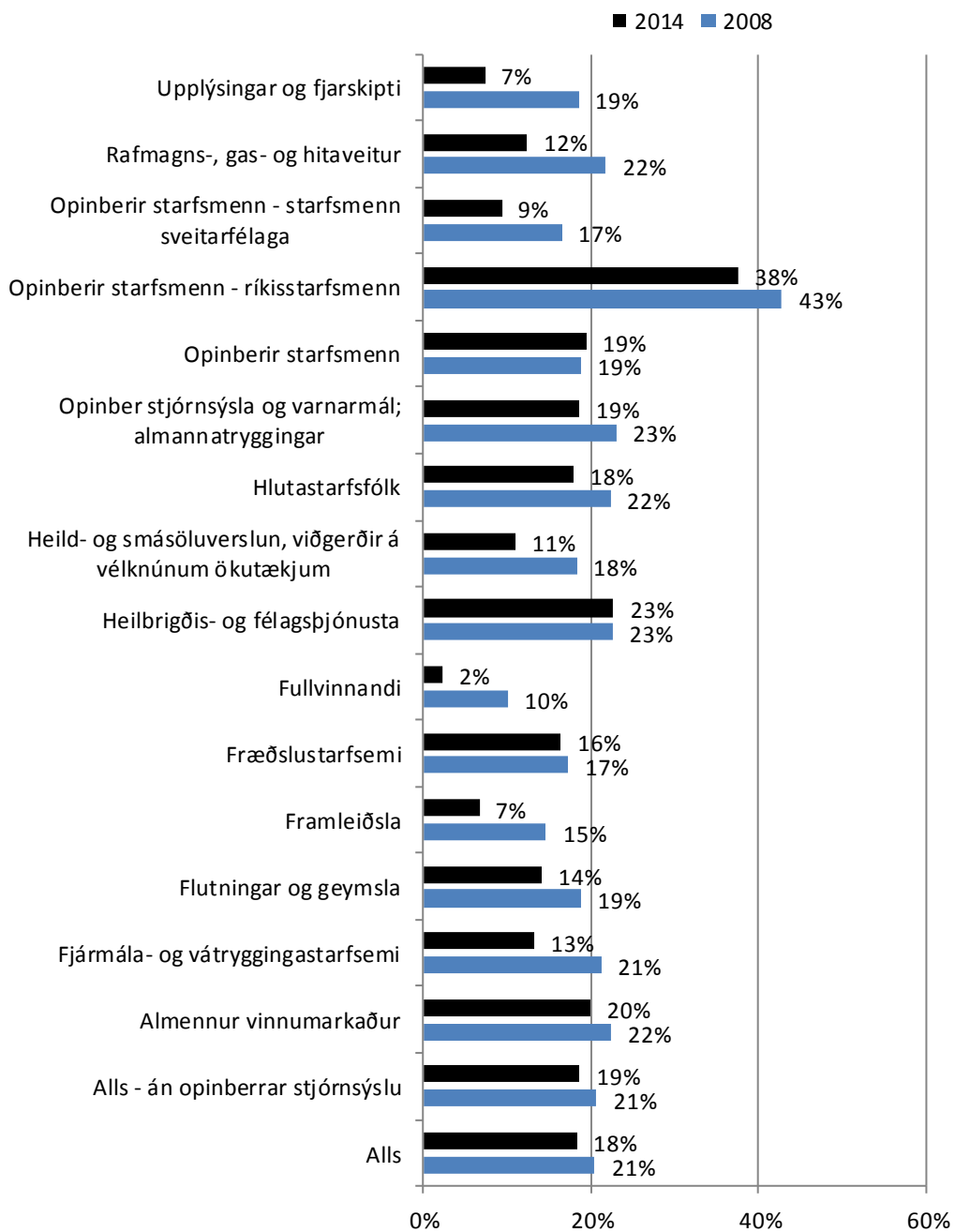
Heimild: Vinnumálastofnun



16. Mynd: Fjöldi kvenna starfandi eftir atvinnugreinum 2008–2013, ÍSAT2008
 Heimild: Hagstofa Íslands.



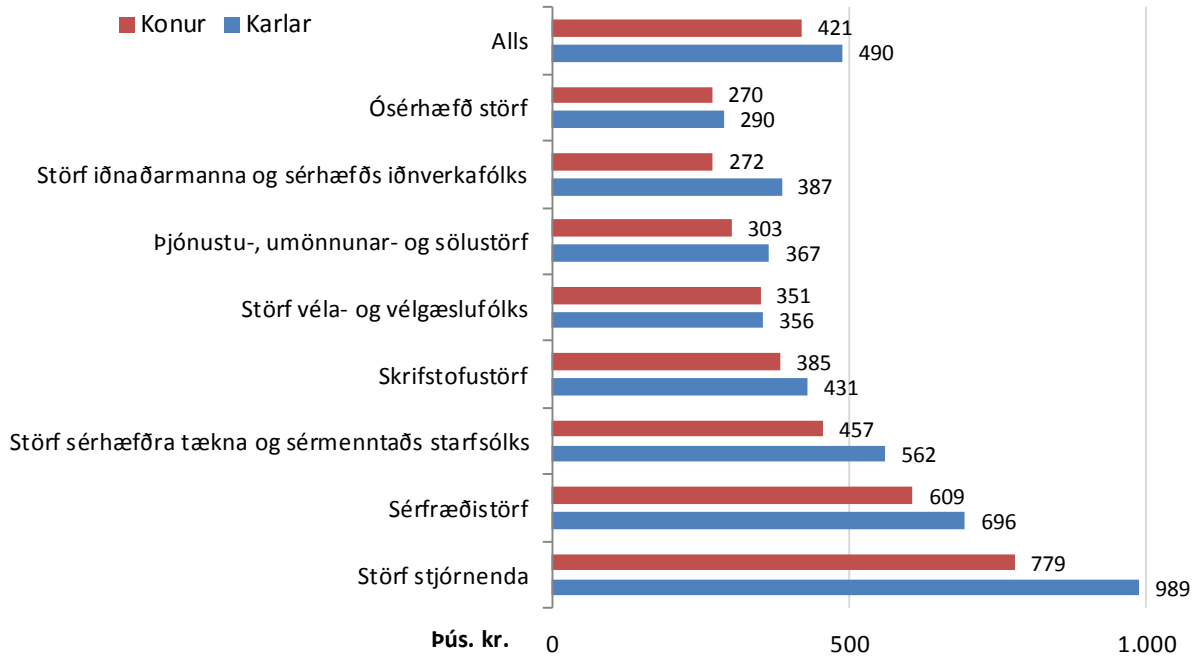
17. Mynd: Fjöldi karla starfandi eftir atvinnugreinum 2008–2013, ÍSAT2008
 Heimild: Hagstofa Íslands.



18. Mynd: Óleiðréttur launamunur kynjanna, eftir störfum 2008 og 2014

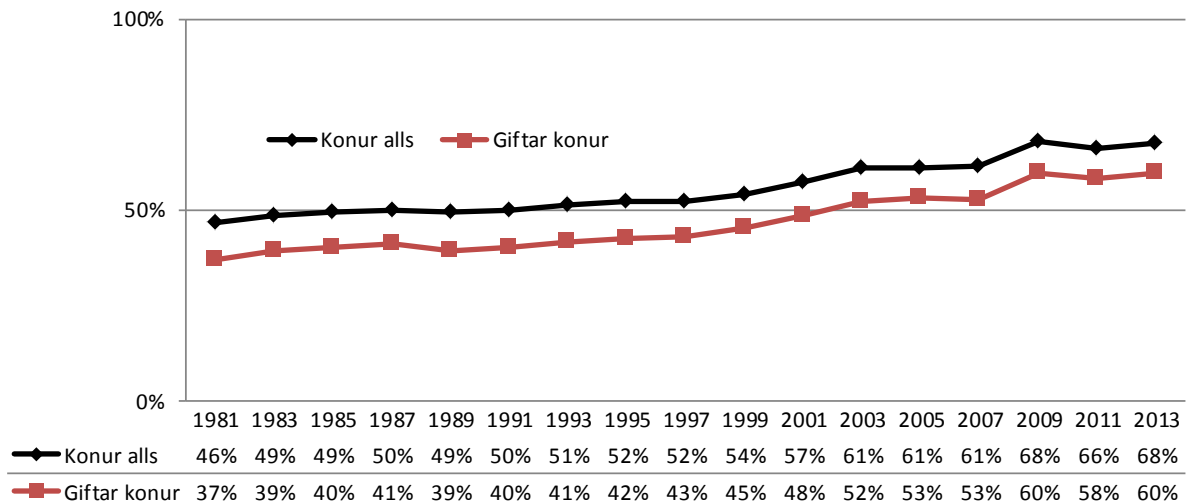
Skýring: Reiknað er heildartímakaup karla annars vegar og kvenna hins vegar og mismunur þess sem hlutfall af heildartímakaupi karla er túlkað sem óleiðréttur launamunur.

Heimild: Hagstofa Íslands, byggir á Structure of Earnings Survey hagstofu Evrópusambandsins, Eurostat.



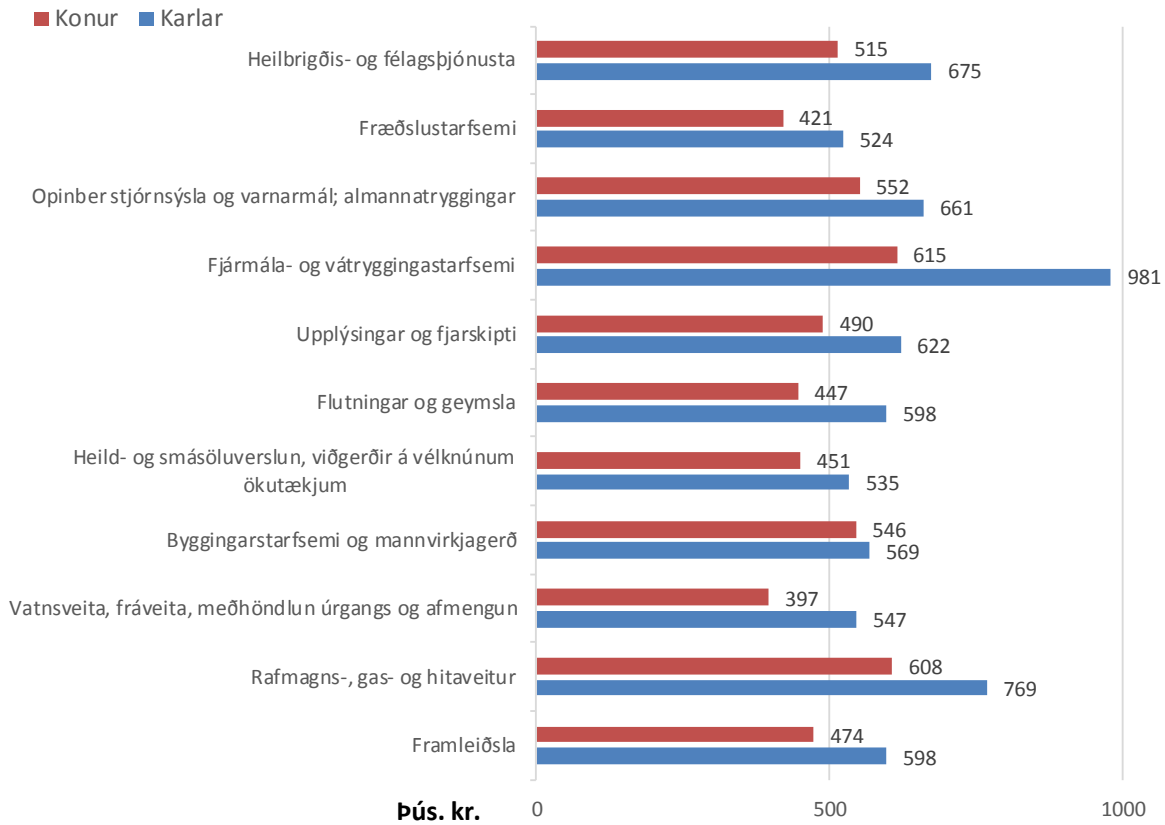
19. Mynd: Regluleg mánaðarlaun fullvinnandi á almennum vinnumarkaði 2013

Heimild: Hagstofa Íslands.



20. Mynd: Atvinnutekjur kvenna sem hlutfall af tekjum karla 1981–2013

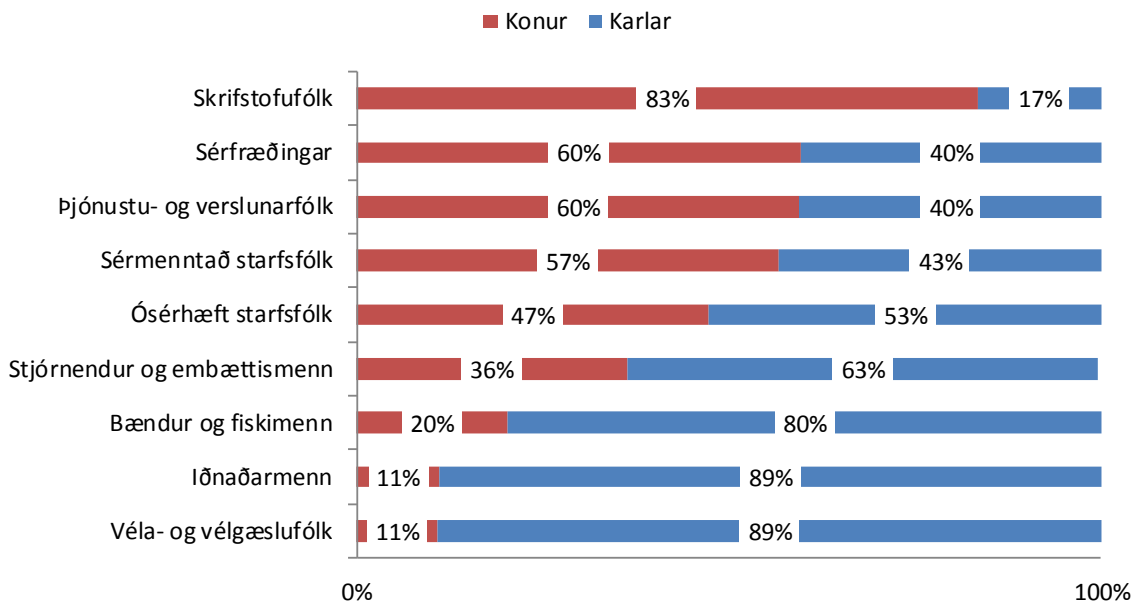
Heimild: Hagstofa Íslands.



21. Mynd: Heildarlaun fullvinnandi eftir atvinnugrein (ÍSAT08) og kyni 2014

Skýring: Niðurstöður byggja á launarannsókn Hagstofu Íslands sem er úrtaksrannsókn

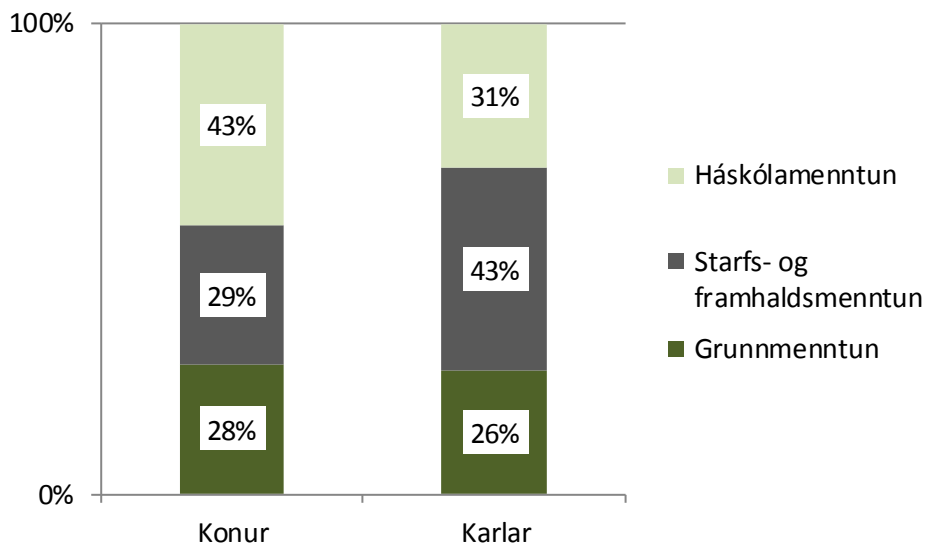
Heimild: Hagstofa Íslands.



22. Mynd: Hlutfall starfandi eftir starfsstétt 2014

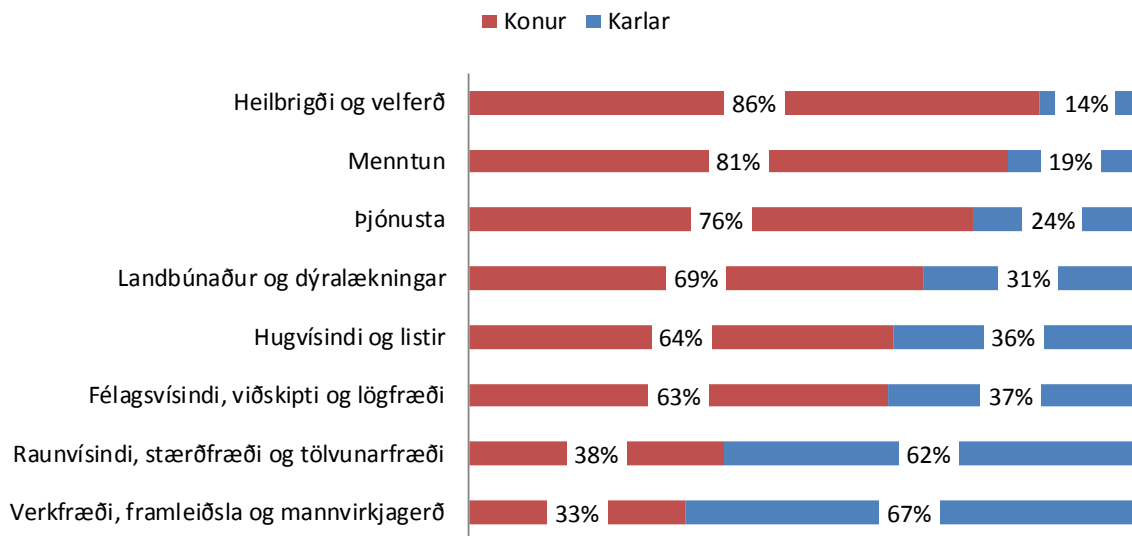
Heimild: Hagstofa Íslands.

Menntamál



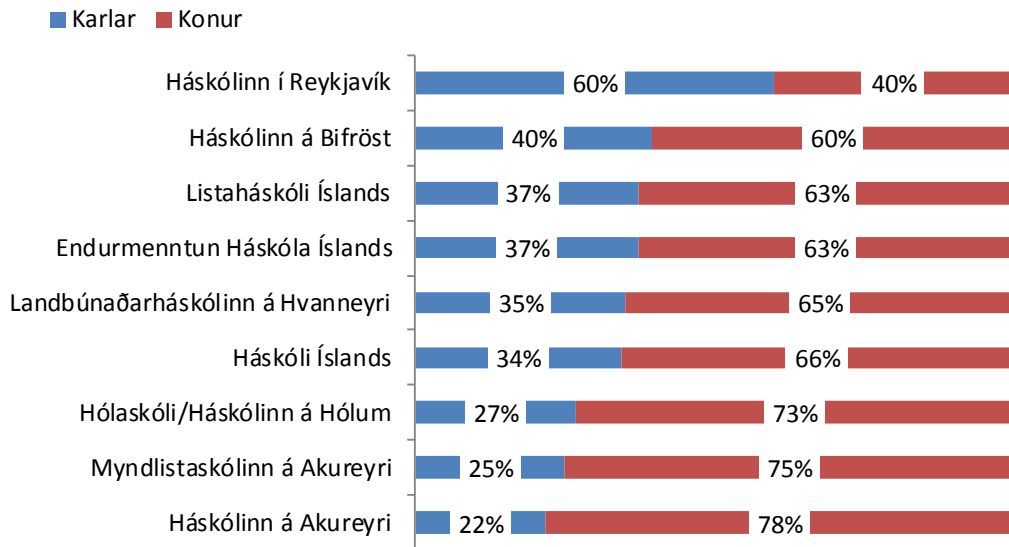
23. Mynd: Mannfjöldinn 25–64 ára eftir menntunarstigi 2014

Heimild: Hagstofa Íslands.



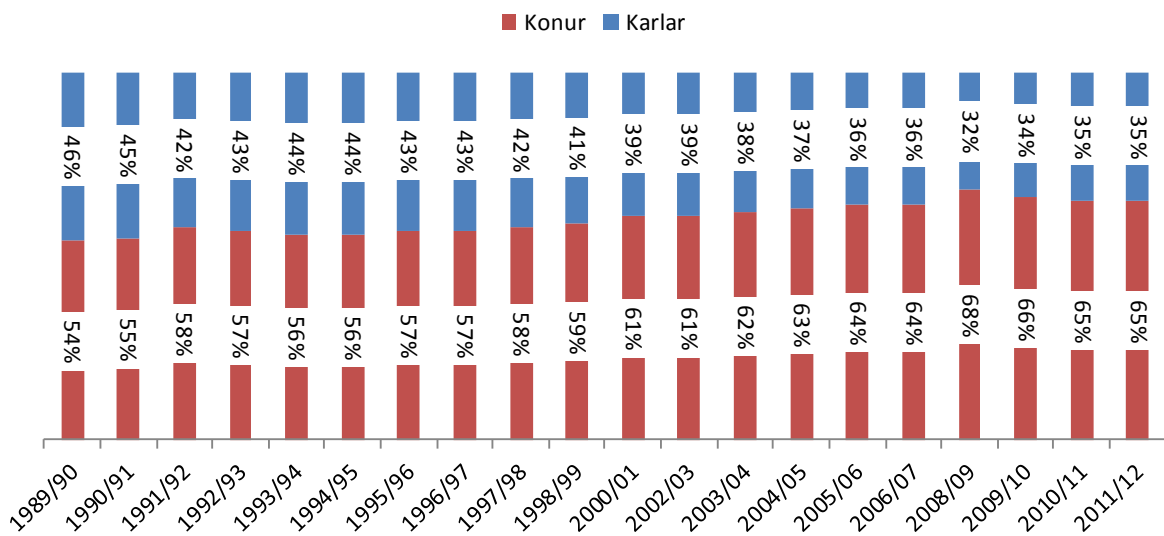
24. Mynd: Brautskráningar á háskólastigi, eftir sviðum 2011/2012

Heimild: Hagstofa Íslands. Próf eru flokkuð samkvæmt ÍSNÁM2008, sem er byggð á alþjóðlegri flokkun menntunar, ISCED97.



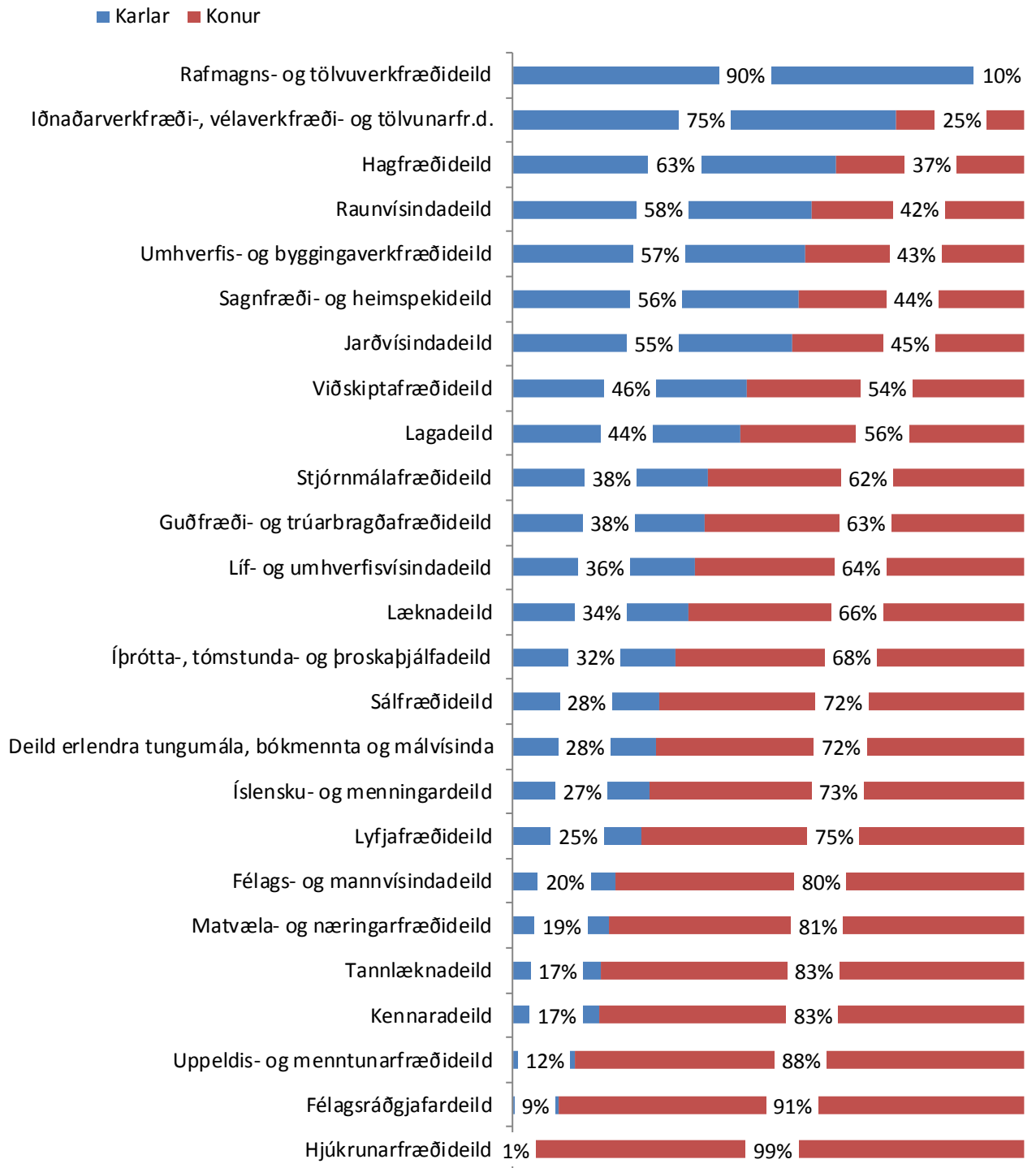
25. Mynd: Hlutfall kynja í völdum menntastofnunum á háskólastigi árið 2013

Heimild: Hagstofa Íslands.



26. Mynd: Nemendur í Háskóla Íslands. Hlutfallsleg skipting karla og kvenna 1989–2012

Heimild: Háskóli Íslands 2012 og Hagstofa Íslands.



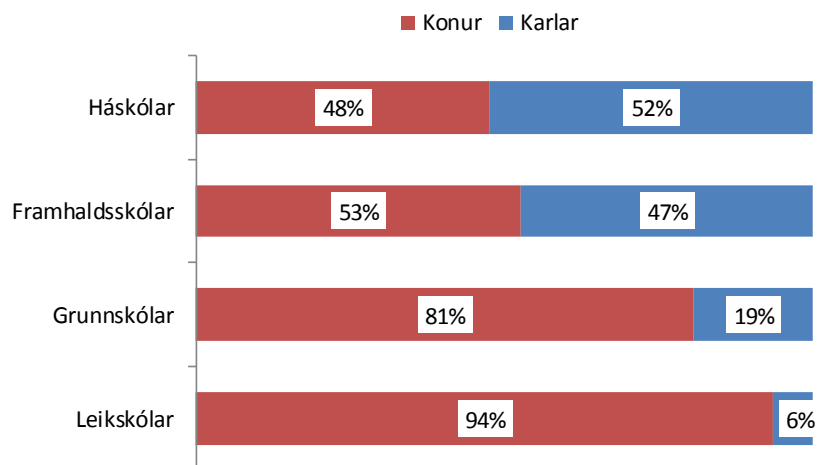
27. Mynd: Hlutfall kynja í deildum við Háskóla Íslands 2013/2014

Heimild: Háskóli Íslands.

28. Tafla: Brautskráningar á framhaldsskólastigi, eftir próftegund og kyni 2010–2011.

Heimild: Hagstofa Íslands.

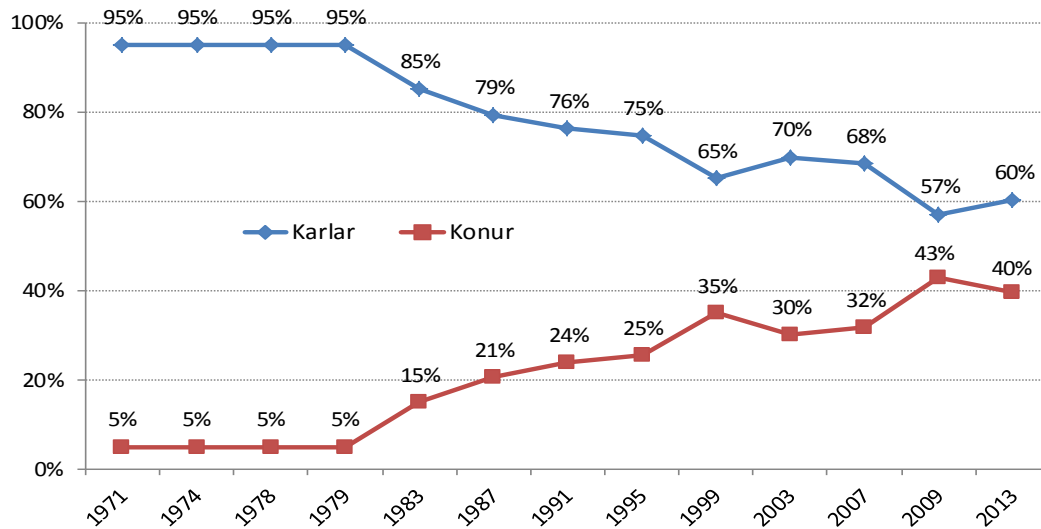
	Alls:	Karlar (fjöldi)	Konur (fjöldi)	Karlar %	Konur %
Grunnpróf almennt	84	42	42	50	50
Grunnpróf starfsgreina	6	1	5	16,7	83,3
Grunnpróf úr iðn	76	72	4	94,7	5,3
Hæfnispróf	941	287	654	30,5	69,5
Réttindapróf starfsgreina	599	234	365	39,1	60,9
Burtfararpróf úr iðn	691	525	166	76	24
Sveinspróf	560	447	113	79,8	20,2
Stúdentspróf starfsgreina	634	299	335	47,2	52,8
Stúdentspróf almennt	2627	1094	1533	41,6	58,4
Alls	6218	3001	3217	48,3	51,7



29. Mynd: Starfsfólk við kennslu á skólastigum, eftir kyni árið 2012

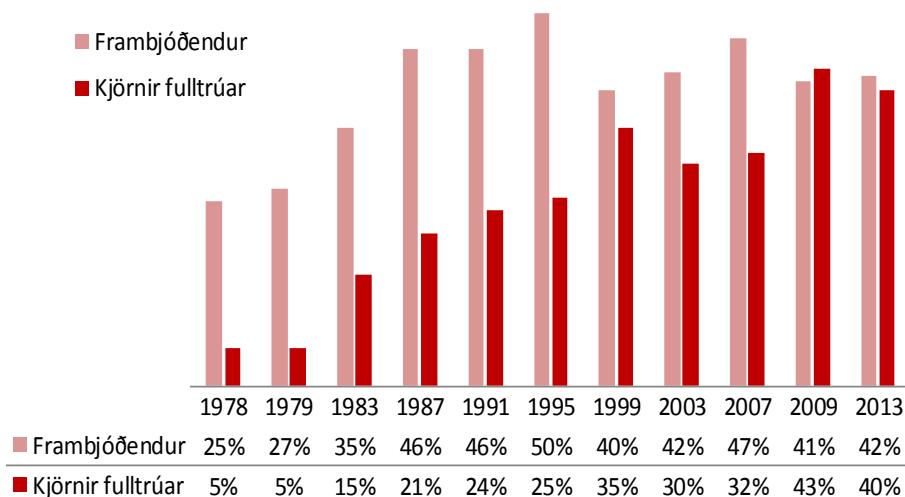
Heimild: Hagstofa Íslands.

Stjórnsmál



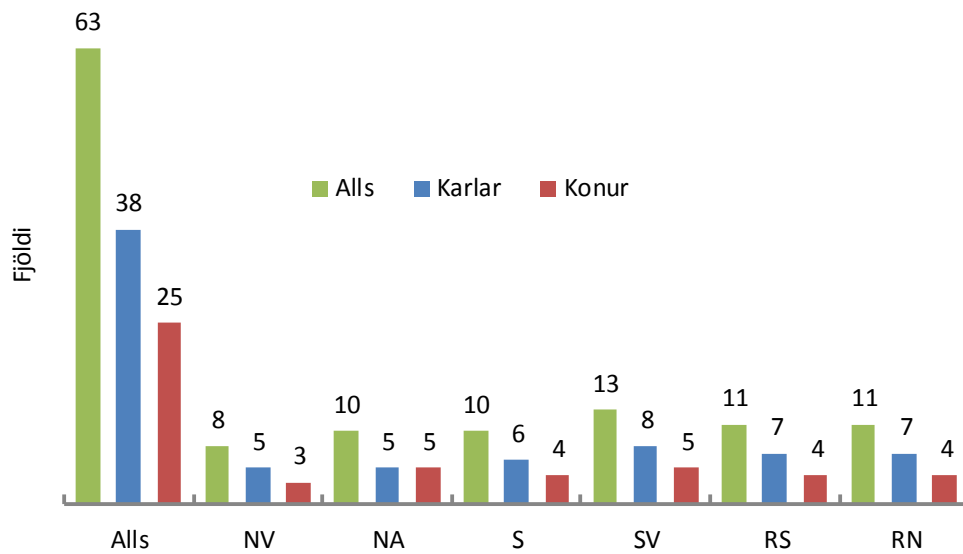
30. Mynd: Kjörnir þingmenn á alþingi, eftir kyni frá 1971–2013

Heimild: Hagstofa Íslands.



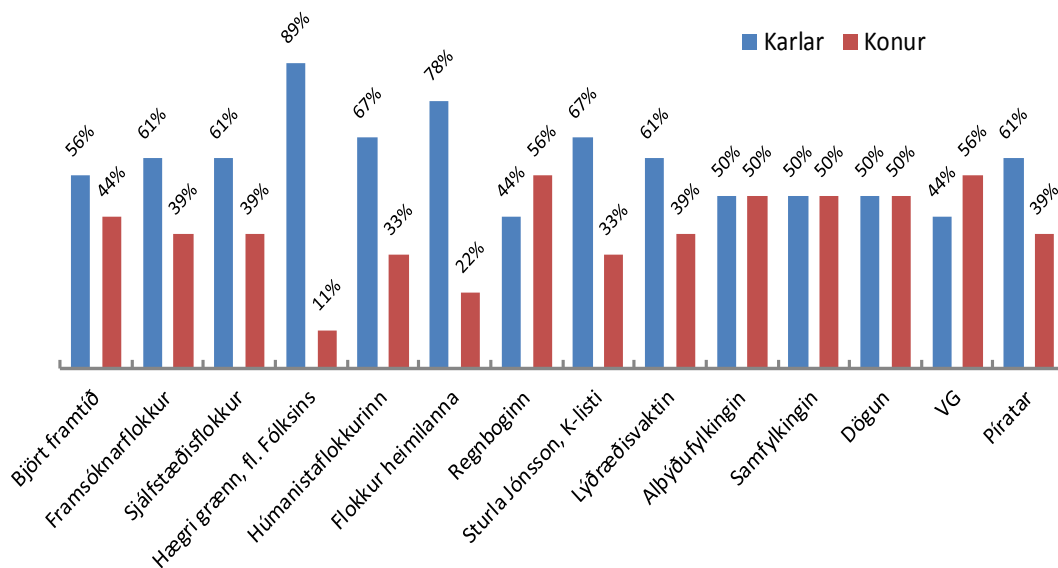
31. Mynd: Hlutfall kvenna af frambjóðendum & kjörnum fulltrúum í alþingis-kosningum 1978–2013

Heimild: Hagstofa Íslands.



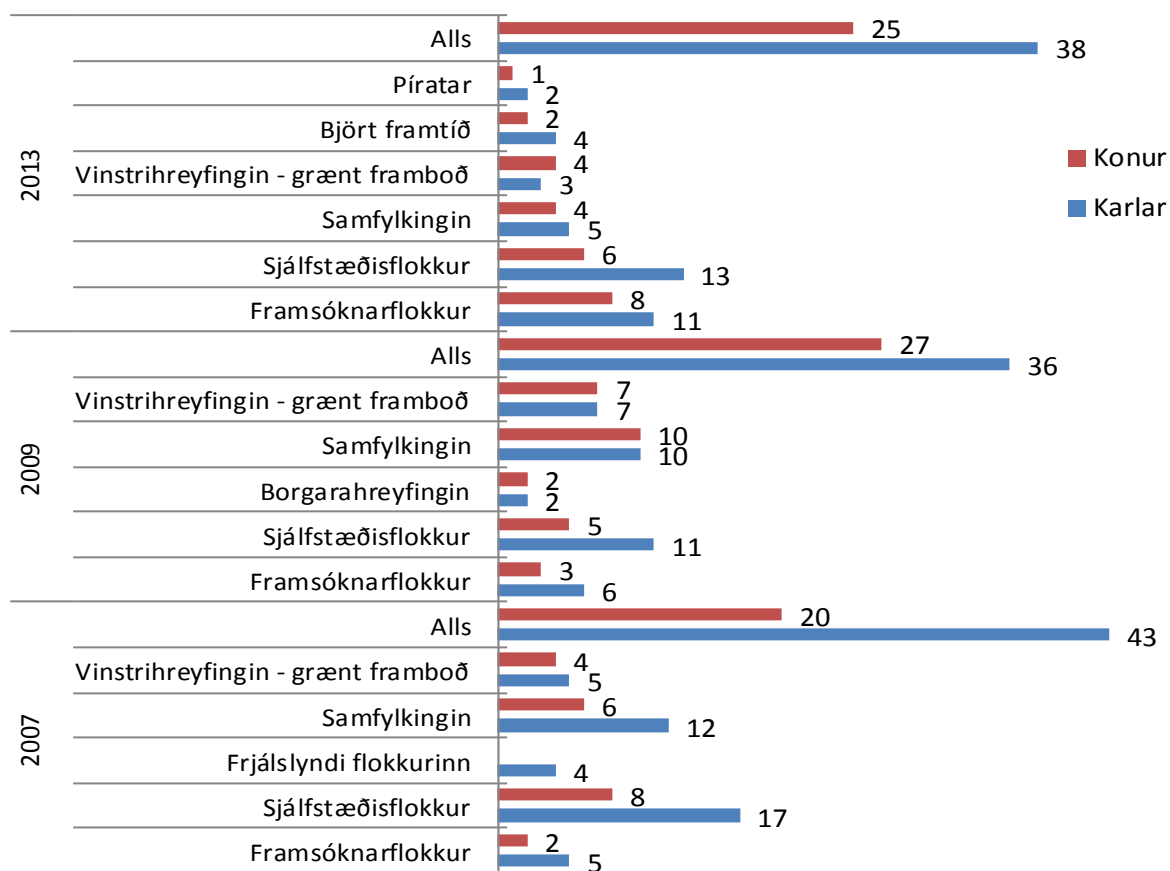
32. Mynd: Kjörnir þingmenn eftir kyni og kjördæmum í alþingiskosningum 2013

Heimild: Hagstofa Íslands.



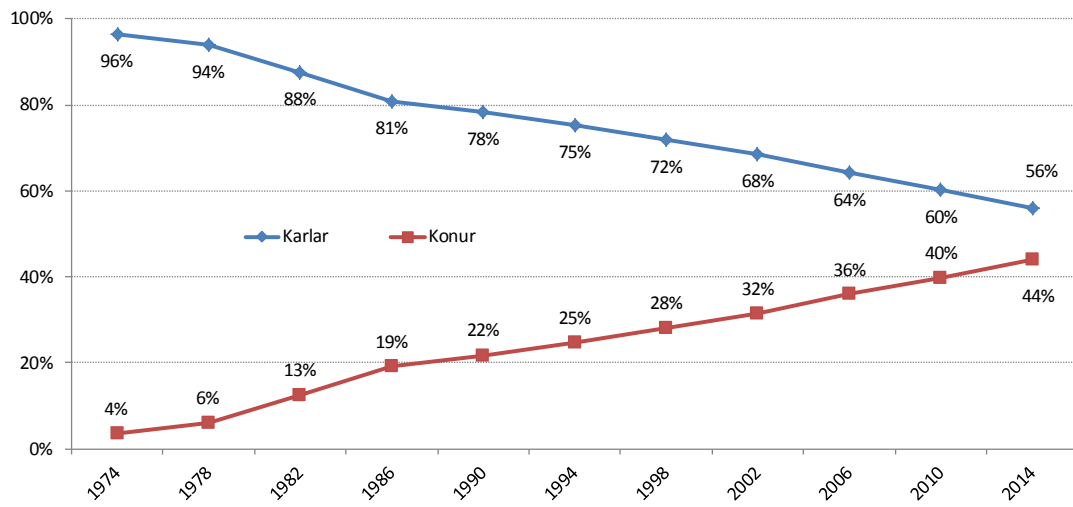
33. Mynd: Hlutfall kynja í framboði fyrir alþingiskosningar árið 2013

Heimild: Hagstofa Íslands.



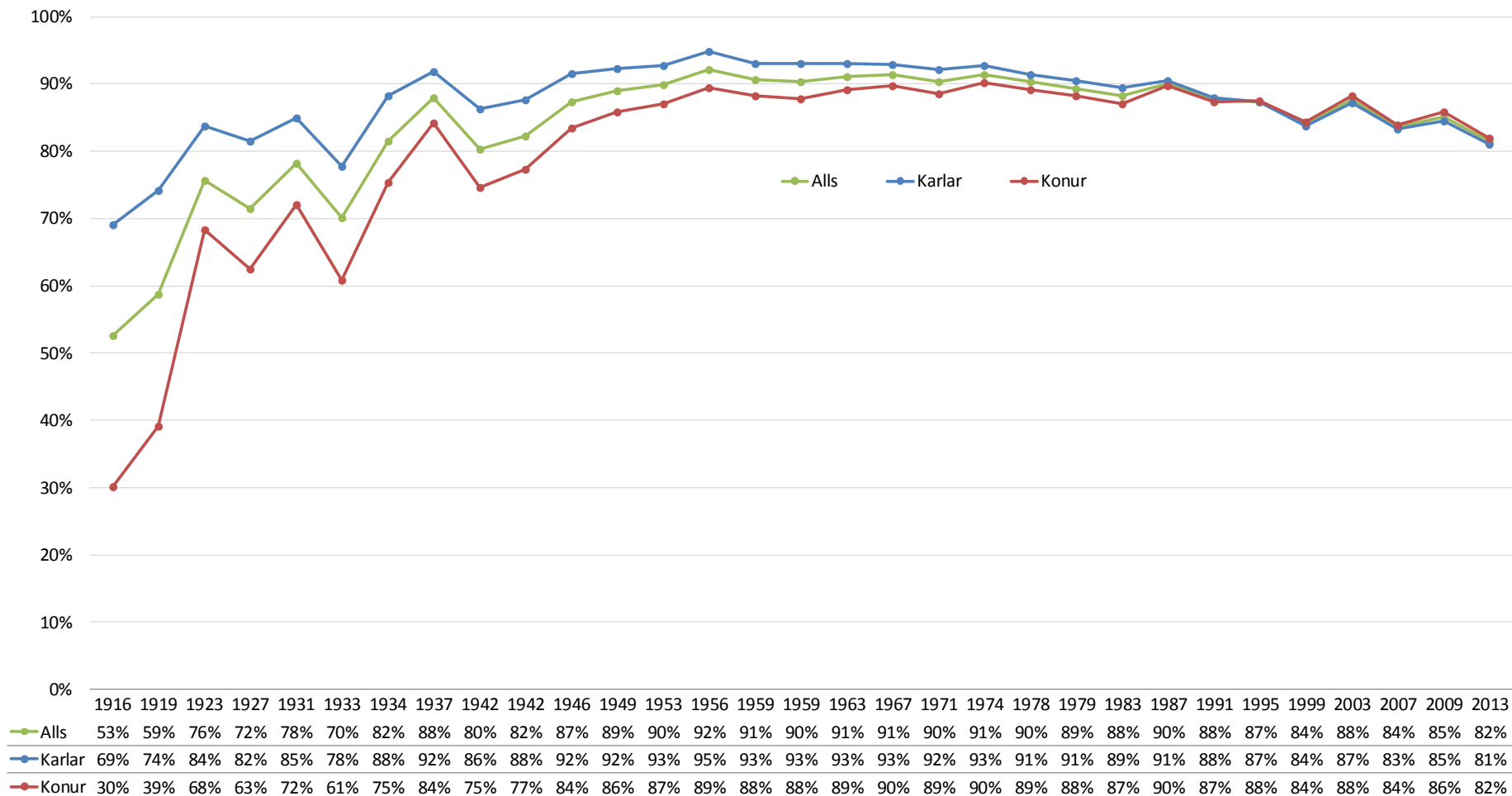
34. Mynd: Kjörnir þingmenn eftir kyni og stjórnmálasamtökum 2007–2013

Heimild: Hagstofa Íslands.



35. Mynd: Kjörnir fulltrúar í sveitarstjórn, eftir kyni 1974–2014

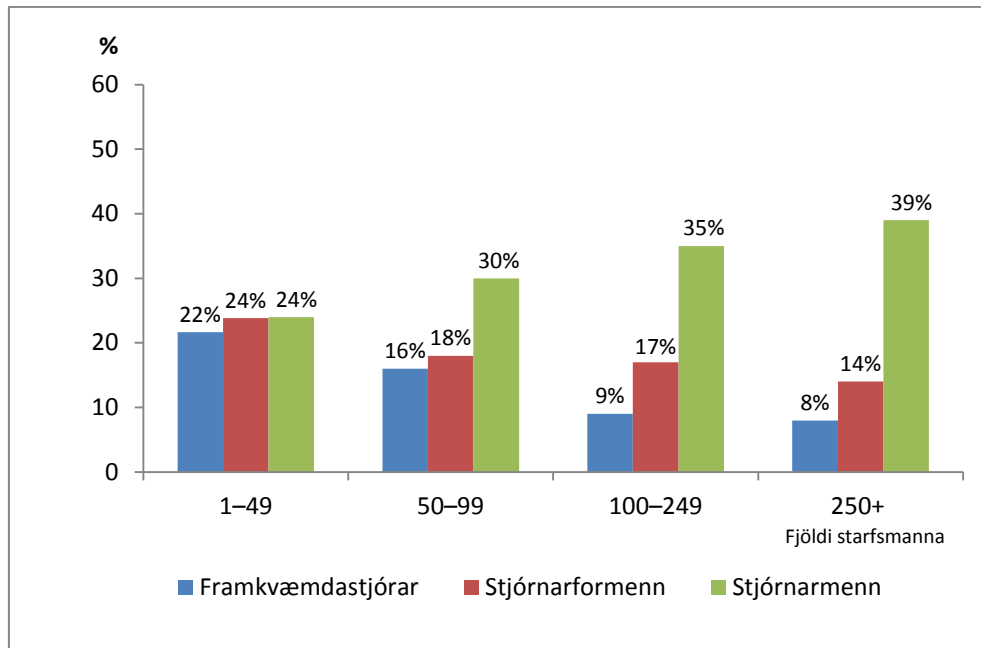
Heimild: Hagstofa Íslands.



36. Mynd: Kosningaþátttaka í alþingiskosningum 1916–2013

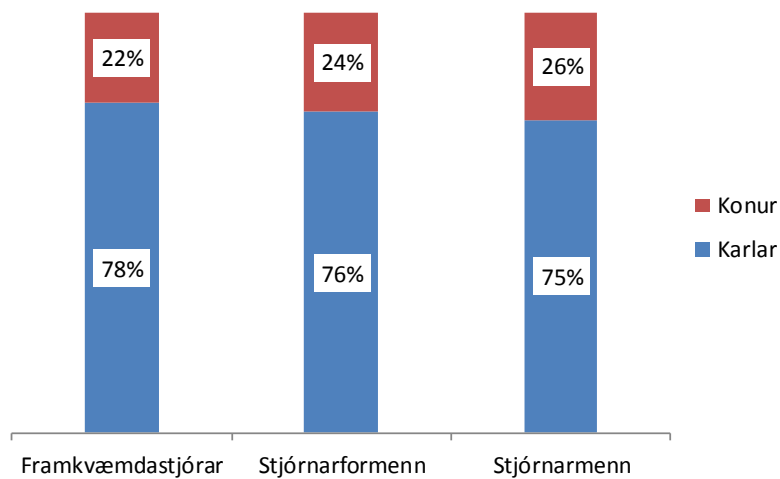
Heimild: Hagstofa Íslands.

Áhrifastöður



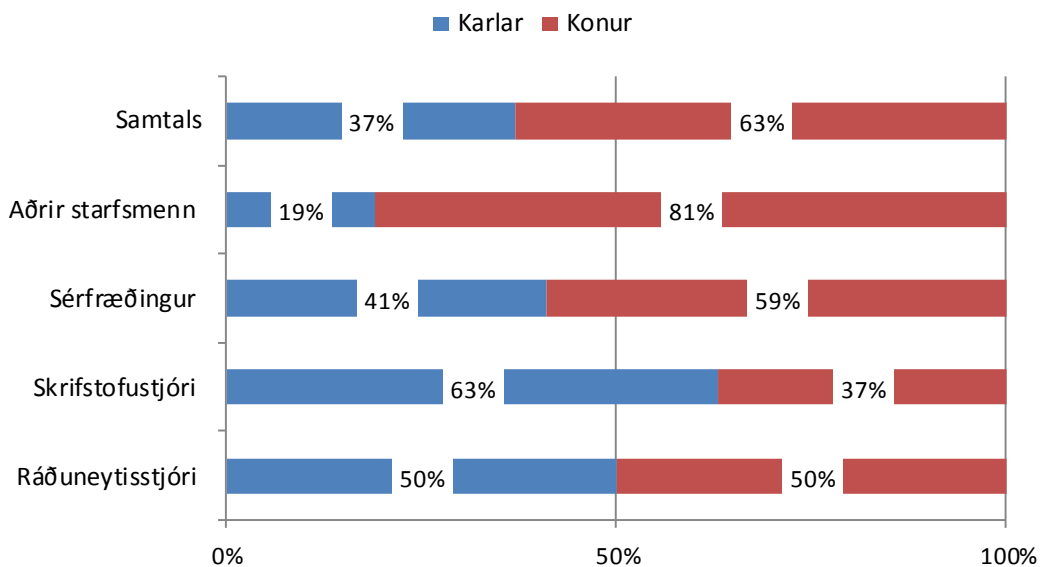
37. Mynd: Hlutfall kvenna í stjórnunarstöðum, eftir stærð fyrirtækja árið 2014

Heimild: Hagstofa Íslands.



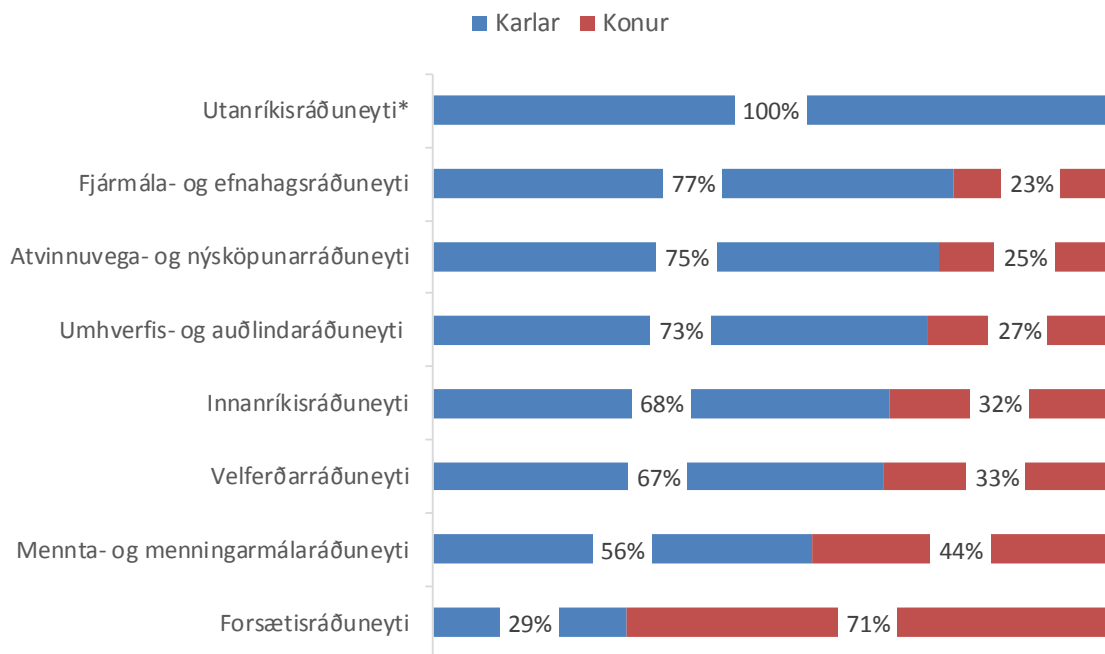
38. Mynd: Hlutfall kvenna í stjórnunarstöðum árið 2014

Heimild: Hagstofa Íslands.



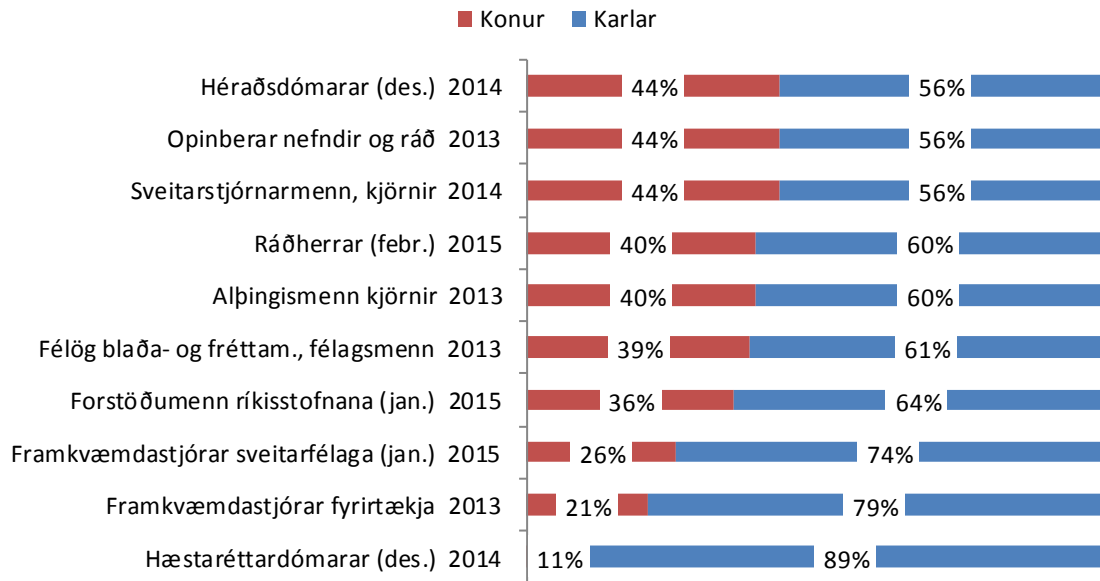
39. Mynd: Starfsmenn stjórnarráðsins 2014

Heimild: Fjármála- og efnahagsráðuneyti, 2014.



40. Mynd: Forstöðumenn ríkisstofnana ráðuneyta stjórnarráðsins 2015

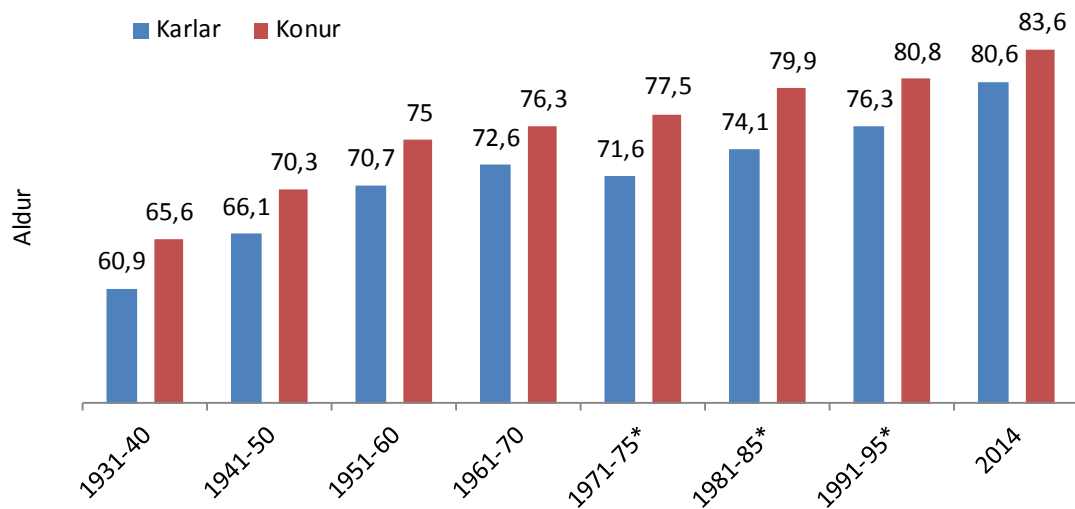
*Utánríkisráðuneyti telur aðeins ráðuneyttisgjóra og Framkvæmdastjóra Þróunarsamvinnustofnunar
Heimild: Fjármála- og efnahagsráðuneyti, 2015.



41. Mynd: Ýmsar áhrifastöður

Heimild: Hagstofa Íslands ofl.

Heilbrigðismál



42. Mynd: Meðalævilengd Íslendinga við fæðingu 1931–2014

* Fimm ára meðaltöl byggjast á samanlögðum gögnum á hverju fimm ára tímabili.

Heimild: Hagstofa Íslands.

43. Tafla: Algengustu krabbamein karla, ný tilfell 2008–2012

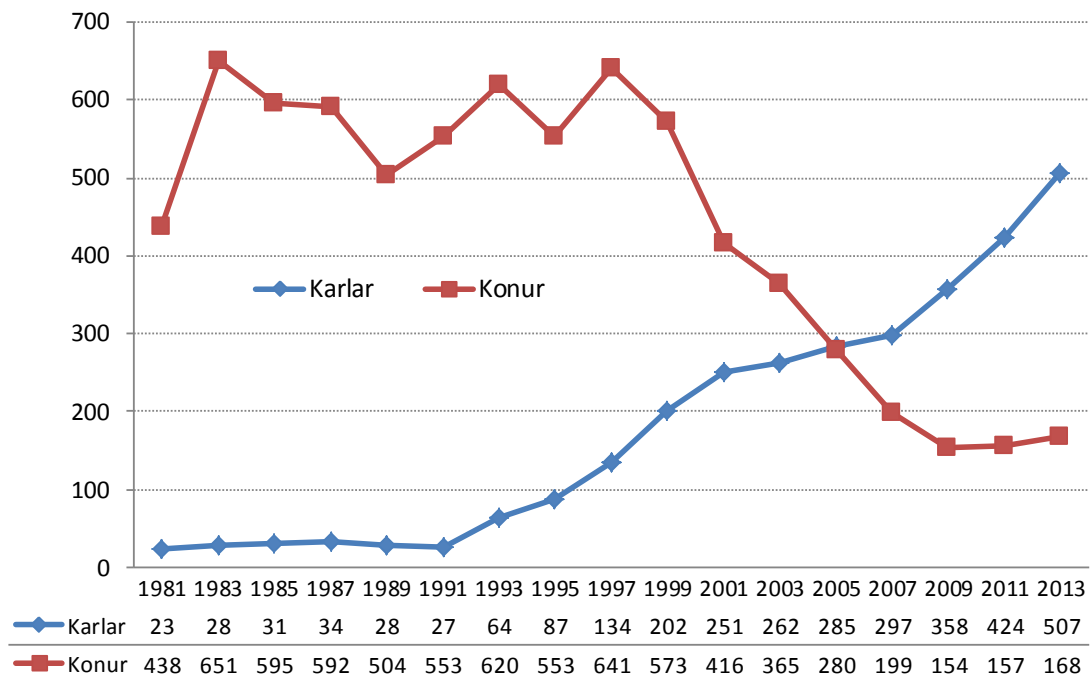
Heimild: Hagstofa Íslands.

Karlar:	Árlegur meðalfjöldi
Öll mein	763
Blöðruhálskirtill	211
Lungu	75
Þvagvegur (þvagblaðra o.fl.)	62
Ristill	55
Húð	45
Nýru	31
Eitilfrumuæxli	24
Æxli í miðtaugakerfi (m.a. heila)	22
Sortuæxli í húð	20
Endaþarmur	18
Magi	17
Vélinda	17
Langvinnt hvítblæði	14
Bris	13
Eistu	10

44. Tafla: Algengustu krabbamein kvenna, ný tilfelli 2008–2012

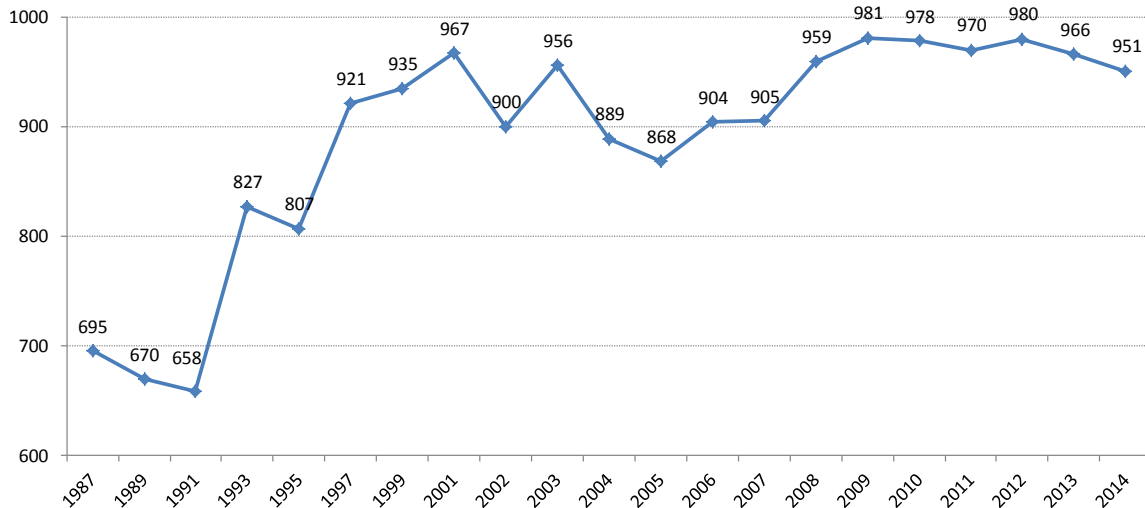
Heimild: Hagstofa Íslands.

Konur:	Árlegur meðalfjöldi
Öll mein	713
Brjóst	209
Lungu	83
Ristill	46
Húð	44
Legbolur	27
Sortuæxli í húð	26
Æxli í miðtaugakerfi (m.a. heila)	22
Skjaldkirtill	21
Nýru	21
Eitilfrumuæxli	18
Þvagvegur (þvagblaðra o.fl.)	18
Eggjastokkar	18
Legháls	17
Endaþarmur	16
Bris	16



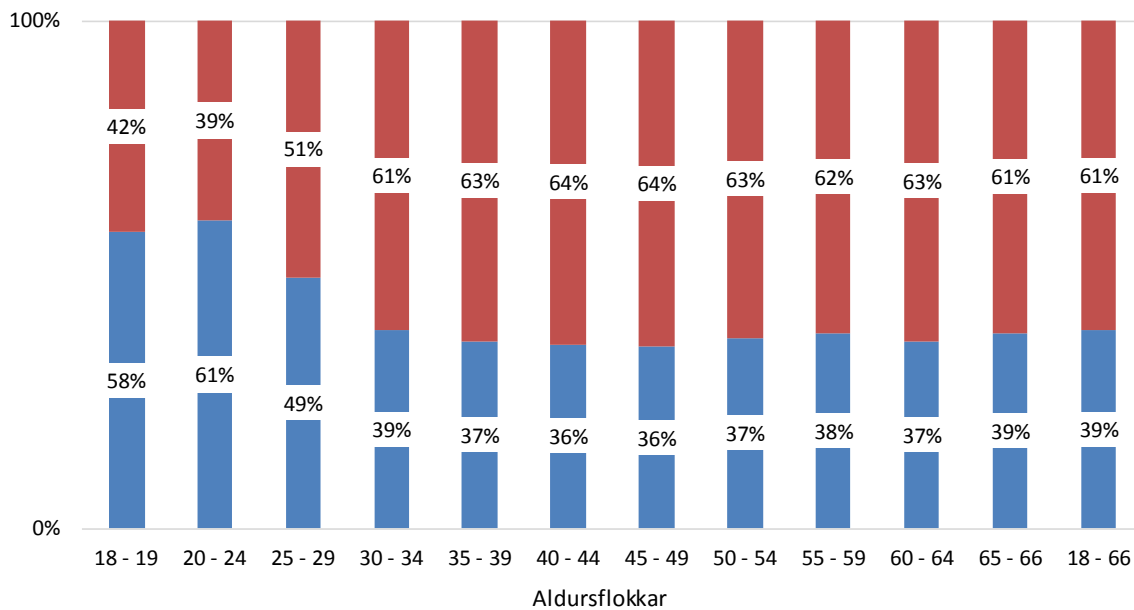
45. Mynd: Ófrjósemisaðgerðir eftir kyni á árunum 1981 til 2013

Heimild: Hagstofa Íslands.



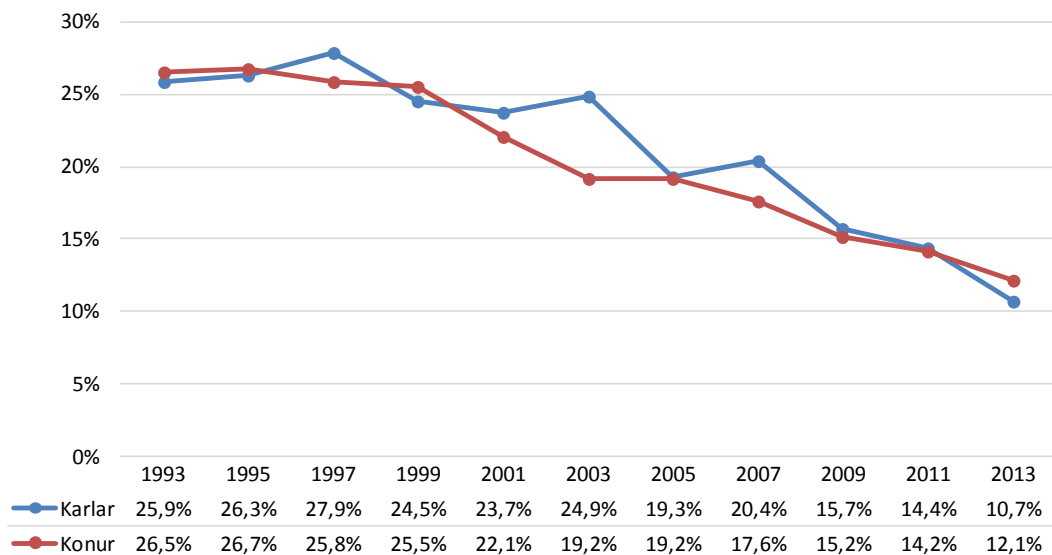
46. Mynd: Fóstureyðingar framkvæmdar á Íslandi 1987–2014

Heimild: Hagstofa Íslands.



47. Mynd: Hlutfall karla og kvenna meðal örorkulífeyrisþega, í aldursflokkum 2013

Heimild: Hagstofa Íslands.

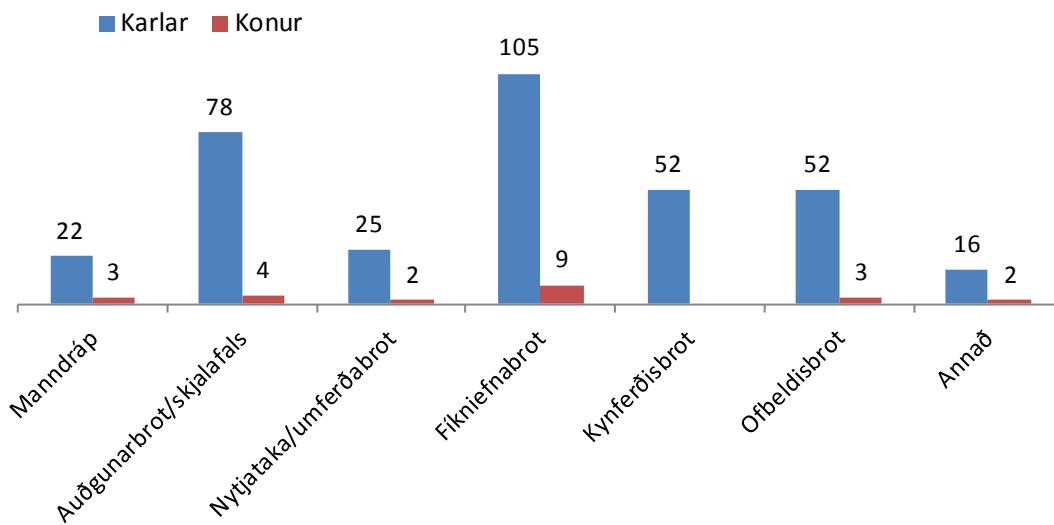


48. Mynd: Reykingavenjur eftir kyni 1993–2013

Skýring: Tölur gilda fyrir Íslendinga á aldrinum 15–84 ára og eiga við um þá sem reykja daglega.

Heimild: Hagstofa Íslands.

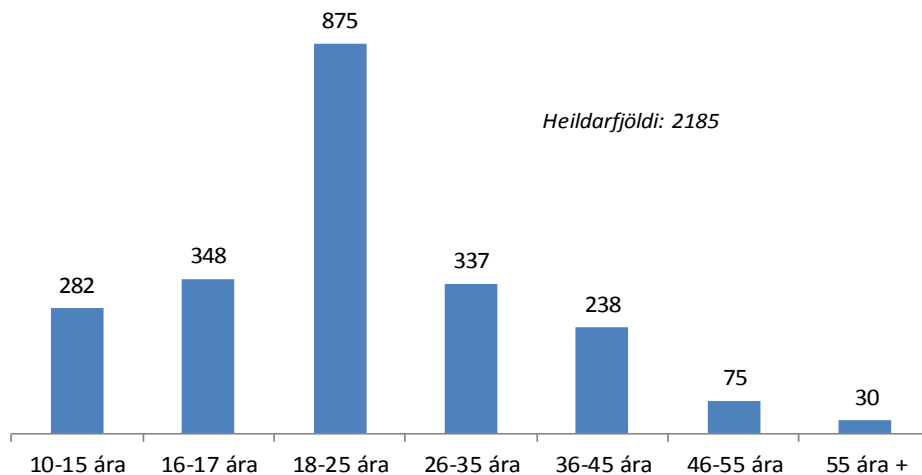
Afbrot og ofbeldi



49. Mynd: Tilefni fangavistar á Íslandi, eftir kyni árið 2013

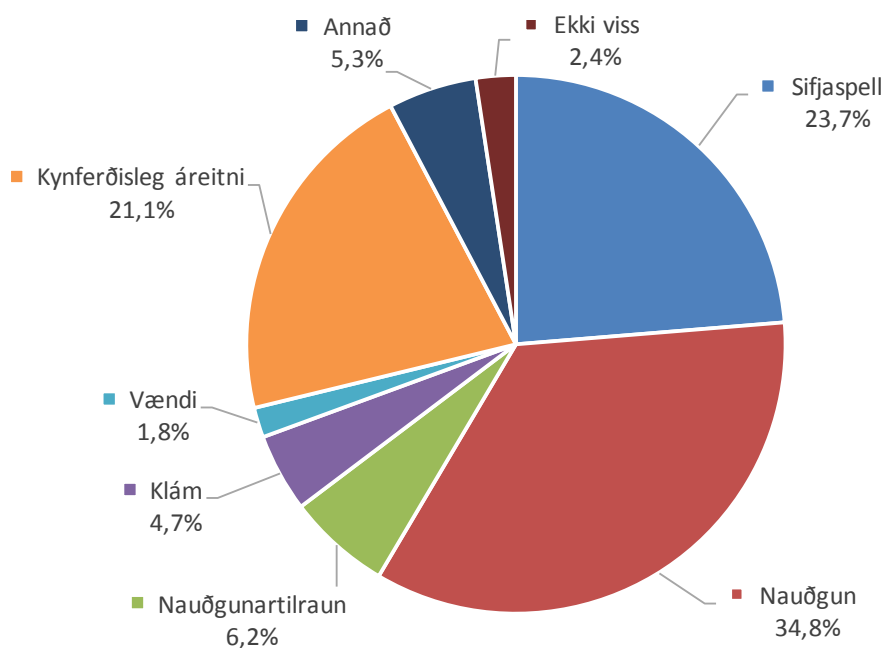
Skýring: Tala fanga sem luku afplánun óskilorðsbundinnar fangelsisrefsingar á árinu og þeirra sem inni sátu í lok árs. Brot eru lögð að jöfnu við fjölda fanga. Ef um fleiri en eitt brot er að ræða hjá einstaklingi er farið eftir aðalbroti, þ.e. því broti sem þyngst viðurlög eru við.

Heimild: Hagstofa Íslands



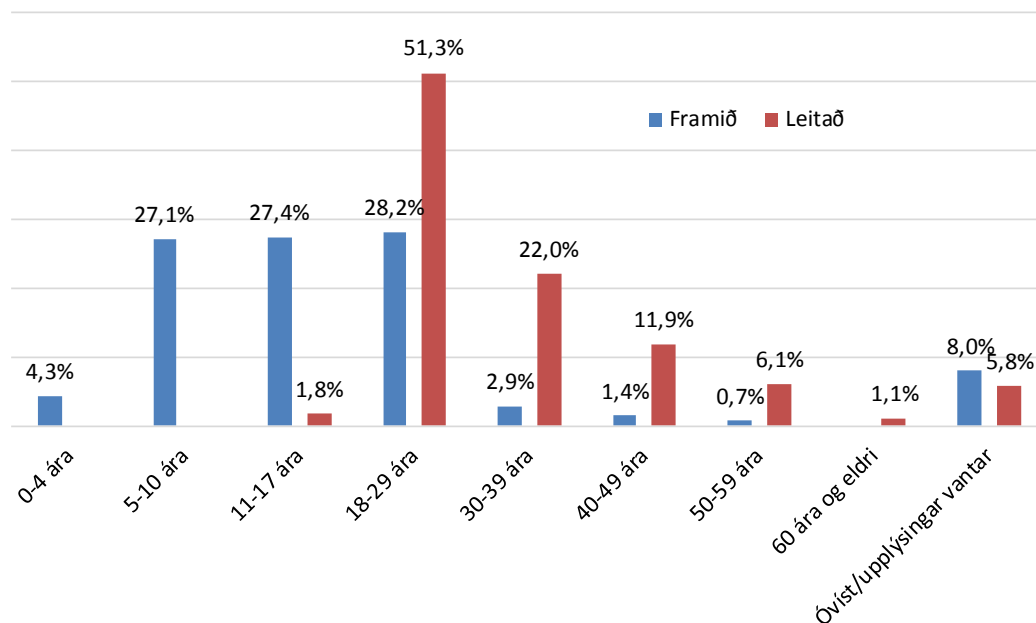
50. Mynd: Fjöldi í aldurshópum á Neyðarmóttöku 1993–2012

Heimild: Neyðarmóttaka, 2013.



51. Mynd: Ástæður þess að leitað var til Stígamóta árið 2014

Heimild: Stígamót.



52. Mynd: Samanburður á aldri einstaklinga þegar leitað var aðstoðar og aldri þeirra er ofbeldið var framið árið 2014

Heimild: Stígamót.