



Land og skógur



Ásókn asparglyttu í mismunandi klóna alaskaaspar

Kristín Sveiney Baldursdóttir
Sérfræðingur
Land og Skógur

Leiðbeinendur:
Dr. Guðmundur Halldórsson
Dr. Brynja Hrafnkelsdóttir
Dr. Edda S. Oddsdóttir
Dr. Halldór Sverrisson



Yfirlit fyrirlesturs

- Kynning á asparglyttu
- Markmið rannsókna
- Aðferðir
- Niðurstöður
- Ályktanir og frekari rannsóknir

Hvaða kvikindi er asparglytta?

- Bjöllutegund (*Phratora vitellinae*) af laufbjallnaætt
- Lífir í norður- og mið Evrópu
- Uppgötvaðist á Íslandi vorið 2005
- Lífir eingöngu á tegundum af Víðiaætt (*Salix*)
 - aspar- og víðitegundir



Markmið

- Meta líkur á skemmdum af völdum asparglyttu hjá mismunandi klónum alaskaaspar
- Ákvarða:
 - útbreiðslu
 - skaðsemi
 - fjölda kynslóða á ári



Aðferðir

- Forathugun á Mógilsá
 - 10 klónar valdir
- Áttíraun í rannsóknastofu
- Áttíraun utanhúss
- Úttektir á skemmdum í klónasöfnum
- Vöktun á kynslóðafjölda
- Spurningakönnun
- Vettvangsferð



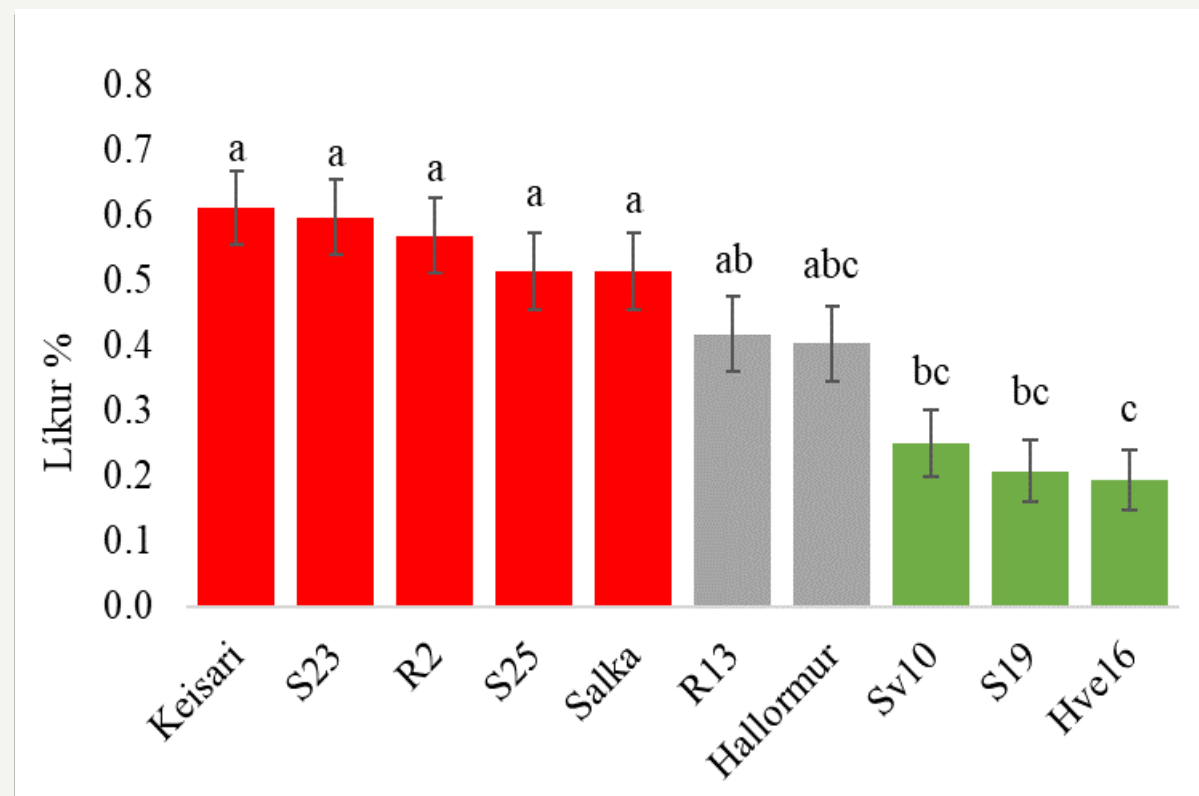
Áttilraun á rannsóknastofu

- Bjöllum safnað af viðju
- 3 aldurshópar laufblaða
- Framkvæmd:
 - Hver endurtekning samanstóð af 20 plötum
 - Stóð yfir í 12 klst.
 - 3 bjöllur á plötu
 - 3 endurtekningar fyrir hvern aldurshóp
 - Ljósmynd af plötum



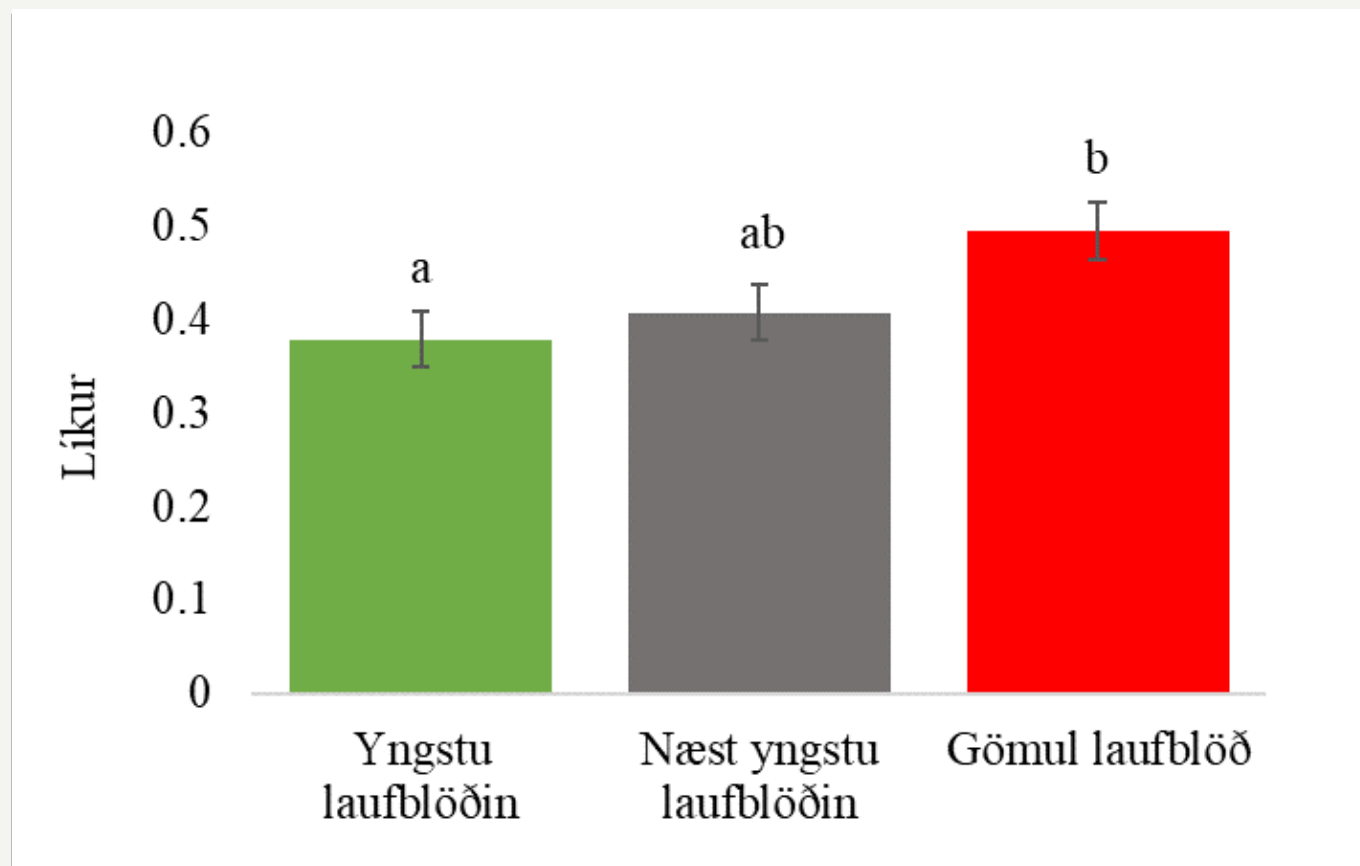
Niðurstöður áttilraunar

- 5 klónar (**rauðir**) líklegastir til að vera skemmdir
- 3 klónar (**grænir**) ólíklegastir til að vera skemmdir
- Marktækur munur milli þessara tveggja hópa



Niðurstöður áttíraunar

- Mestar líkur á að **elstu laufblöðin** væru skemmd
- Minnstar líkur á að **yngstu laufblöðin** væru skemmd
- Marktækur munur milli elstu og yngstu laufblaða
- Á skjön við erlendar rannsóknir



Áttilraun utanhúss

1. Áttilraun með tilraunaplöntur utanhúss

2. Mat á skemmdum á sömu klónum í klónasöfnum

Matskvarði:

0 = < 5%

1 = 5 - 25%

2 = 25 - 50%

3 = > 50%



Samantekt niðurstaðna

Klónn	Áttíraun á rannsóknastofu	Áttíraun utanhúss	Úttekt í Hrosshaga	Ryð	Kal
Hve16	19%	0	0	Nei	Nei
S19	21%	2	2	Nei	Nei
Sv10	25%	0	0	Já	Já
Hallormur	40%	2	3	Já	Já
R13	42%	1	1	Já	Já
Salka	51%	0	-	Já	Já
S25	51%	0	0	Já	Nei
R2	57%	2	1	Já	Nei
S23	60%	2	0	Nei	Já
Keisari	61%	3	3	Já	Já



Hve16

Uppruni

Hvanneyri úr afkvæmum úr víxlunum 2006.
Valið af HS 2012. Plantað 2012. Foreldrar Skegla og Vigfús.

Eiginleikar

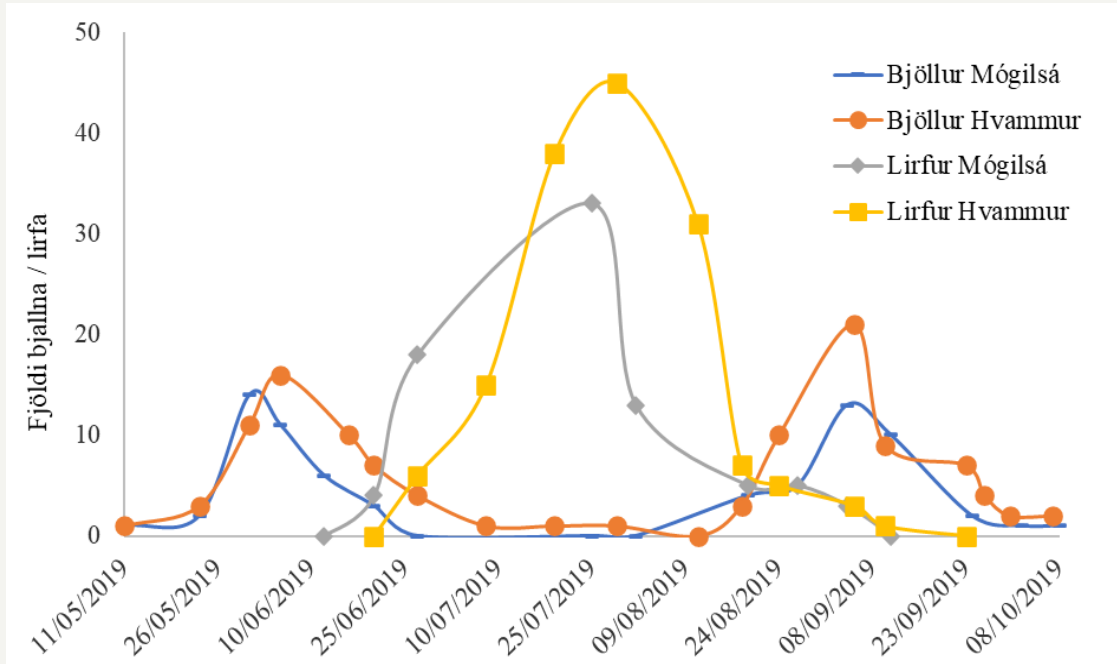
Ryðlaus og ekkert kal.
Meðalhæð vor 2018 336 cm.
Hæðaraukning á ári 56 cm að meðaltali.
Stofnþvermál vor 2018 43,8 mm í hnéhæð.
Þvermálsaukning á ári 7,3 mm að meðaltali.

Staða vorið 2019

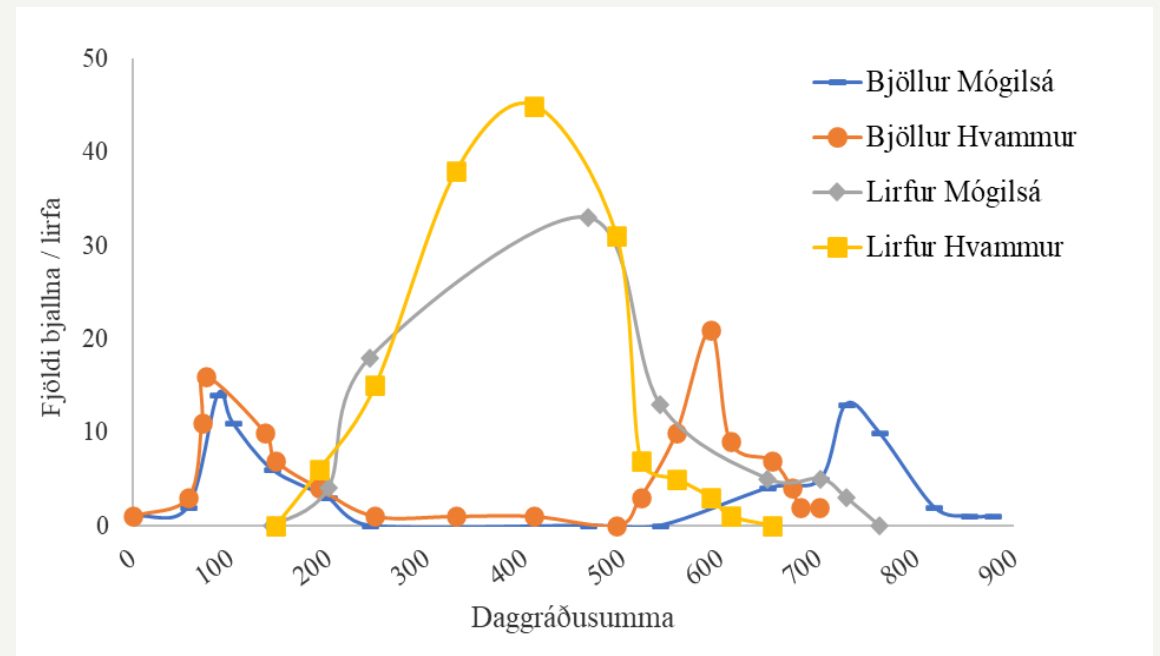
Hæð (sm)	Þvm 50 smh (mm)	Þvm 130 smh (mm)
415	59	46

Lífsferill

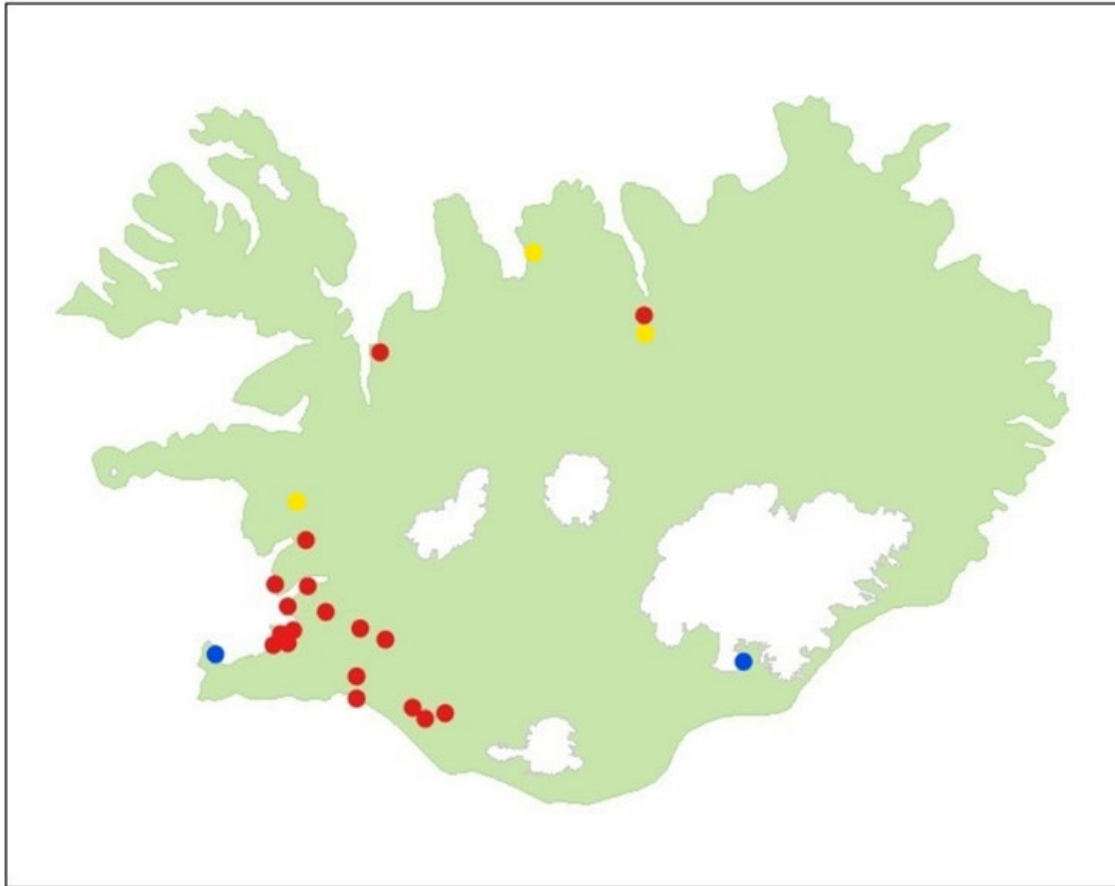
Sveiflur í fjölda bjallna og lirfa frá maí til október



Sveiflur í fjölda bjallna og lirfa með vaxandi daggráðusummu



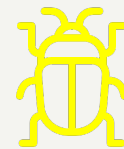
Útbreiðsla asparglyttu



staðir sem komu fram í spurningakönnun



skráðir fundarstaðir Náttúrufræðistofnunar



nýir fundarstaðir úr vettvangsferð

Ályktanir og frekari rannsóknir

- Ákveðnir klónar eru lítið næmir fyrir asparglyttu
 - Gefur möguleika í klónavali og kynbótum
 - Getur dregið úr eitrunum
 - Getur aukið vöxt og kolefnisbindingu
- Frekari rannsókna er þörf
 - Heildaráhrif á tegundir af víðiætt
 - Áhrif á vöxt og afföll alaskaaspar



Takk fyrir áheyrnina