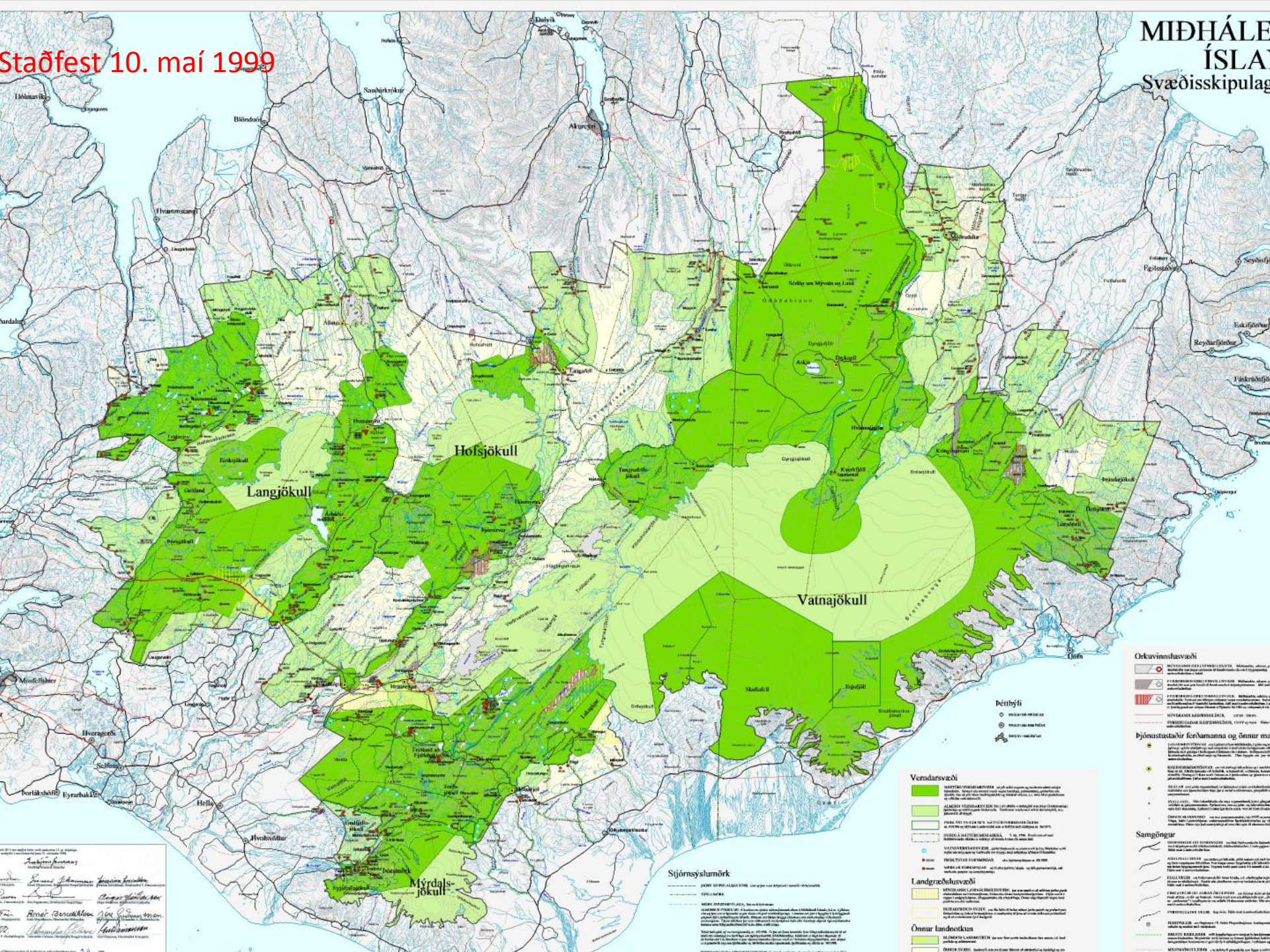


# Útfærsla Svæðisskipulags Miðhálandis Íslands 2015 í aðalskipulagi sveitarfélaga

Guðrún Halla Gunnarsdóttir, verkefnisstjóri aðalskipulags  
Málstofa um miðhálandi Íslands – vinna við landsskipulagsstefnu  
29. mars 2012, Hilton Reykjavík Nordica



### Orkuvinasvæði

- VINDKVIÐINGAR OG VINDKVIÐINGAR, meðhölluð og höfð á milli um svæðið í Staðfestingunni.
- FJÓRFURUNGAR SVÆÐI LÁFVAÐ, meðhölluð og höfð á milli um svæðið í Staðfestingunni.
- FÖRÞRÓÐINGAR SVÆÐI, meðhölluð og höfð á milli um svæðið í Staðfestingunni.
- SVIÐSNOTUNGVAÐ, meðhölluð og höfð á milli um svæðið í Staðfestingunni.
- SVIÐSNOTUNGVAÐ, meðhölluð og höfð á milli um svæðið í Staðfestingunni.

### Þéttbýfi

- HÖFUÐ, meðhölluð og höfð á milli um svæðið í Staðfestingunni.
- HÖFUÐ, meðhölluð og höfð á milli um svæðið í Staðfestingunni.
- HÖFUÐ, meðhölluð og höfð á milli um svæðið í Staðfestingunni.

### Bjónustastaðir ferðamanna og önnur mál

- LAUFVEGIR SVIÐSNOTUNGVAÐ, meðhölluð og höfð á milli um svæðið í Staðfestingunni.
- LAUFVEGIR SVIÐSNOTUNGVAÐ, meðhölluð og höfð á milli um svæðið í Staðfestingunni.
- LAUFVEGIR SVIÐSNOTUNGVAÐ, meðhölluð og höfð á milli um svæðið í Staðfestingunni.

### Samgöngur

- SVIÐSNOTUNGVAÐ, meðhölluð og höfð á milli um svæðið í Staðfestingunni.
- SVIÐSNOTUNGVAÐ, meðhölluð og höfð á milli um svæðið í Staðfestingunni.
- SVIÐSNOTUNGVAÐ, meðhölluð og höfð á milli um svæðið í Staðfestingunni.

### Vandrasvæði

- HAFSTÍÐINGAR SVÆÐI, meðhölluð og höfð á milli um svæðið í Staðfestingunni.
- HAFSTÍÐINGAR SVÆÐI, meðhölluð og höfð á milli um svæðið í Staðfestingunni.
- HAFSTÍÐINGAR SVÆÐI, meðhölluð og höfð á milli um svæðið í Staðfestingunni.
- HAFSTÍÐINGAR SVÆÐI, meðhölluð og höfð á milli um svæðið í Staðfestingunni.
- HAFSTÍÐINGAR SVÆÐI, meðhölluð og höfð á milli um svæðið í Staðfestingunni.

### Landgræðusvæði

- HAFSTÍÐINGAR SVÆÐI, meðhölluð og höfð á milli um svæðið í Staðfestingunni.
- HAFSTÍÐINGAR SVÆÐI, meðhölluð og höfð á milli um svæðið í Staðfestingunni.
- HAFSTÍÐINGAR SVÆÐI, meðhölluð og höfð á milli um svæðið í Staðfestingunni.

### Önnur landnotkun

- HAFSTÍÐINGAR SVÆÐI, meðhölluð og höfð á milli um svæðið í Staðfestingunni.
- HAFSTÍÐINGAR SVÆÐI, meðhölluð og höfð á milli um svæðið í Staðfestingunni.
- HAFSTÍÐINGAR SVÆÐI, meðhölluð og höfð á milli um svæðið í Staðfestingunni.

### Stjórnsýslumörk

- SVIÐSNOTUNGVAÐ, meðhölluð og höfð á milli um svæðið í Staðfestingunni.
- SVIÐSNOTUNGVAÐ, meðhölluð og höfð á milli um svæðið í Staðfestingunni.
- SVIÐSNOTUNGVAÐ, meðhölluð og höfð á milli um svæðið í Staðfestingunni.

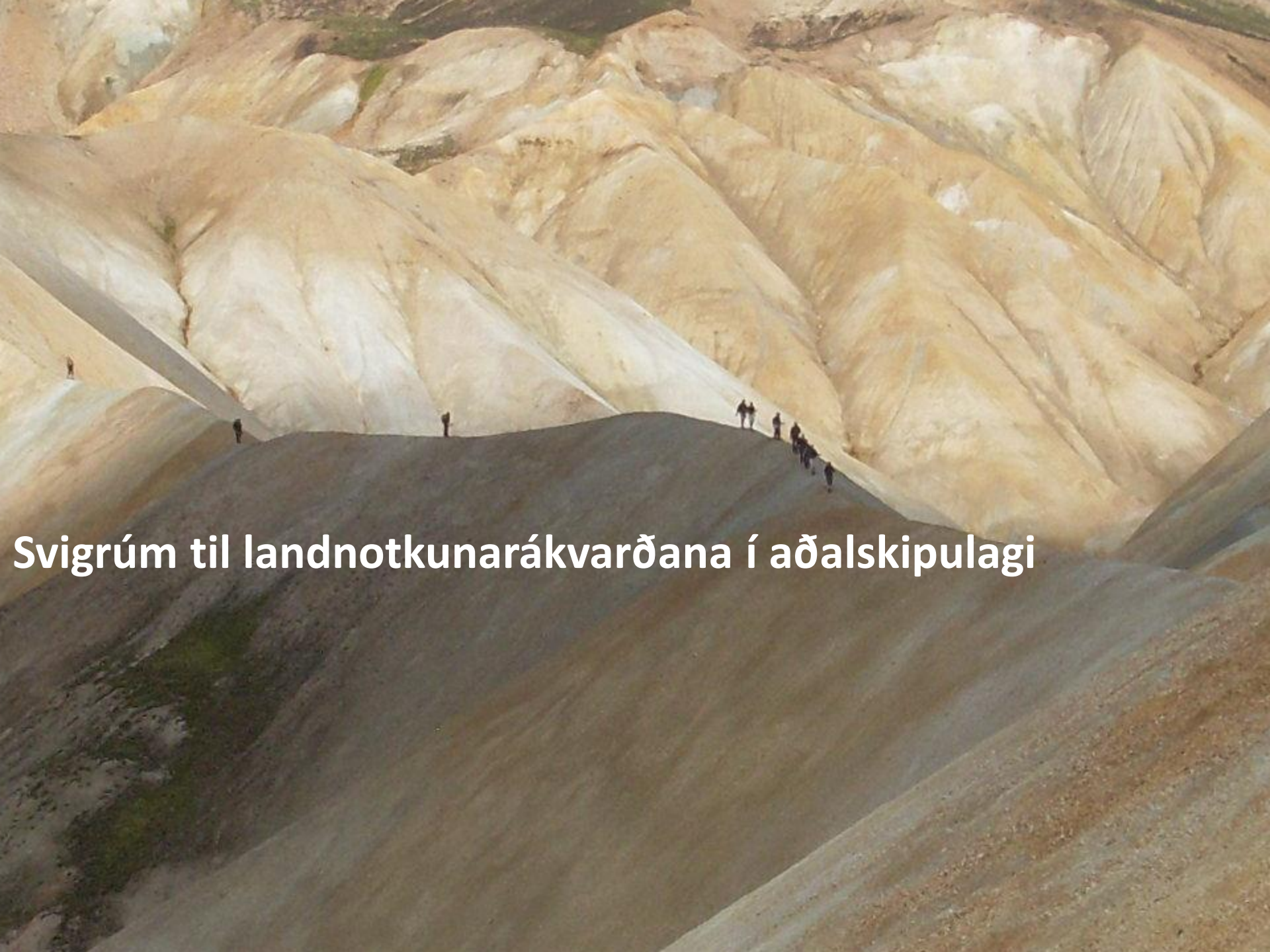
Staðfestingarskrá  
 Sveitarstjórnir  
 Stjórnuneyti  
 Sveitarstjórnir  
 Stjórnuneyti

# Stefnumörkun í svæðisskipulaginu

- **Verndarsvæði** – náttúruverndarsvæði, almenn verndarsvæði, friðlýst svæði, svæði á náttúruminjasrá, vatnsverndarsvæði, friðlýstar fornminjar, merkar fornminjar
- **Landgræðslusvæði** – núverandi landgræðslusvæði, beitarfriðuð svæði
- **Önnur landnotkun** – blönduð landnotkun, önnur svæði
- **Orkuvinnslusvæði** – núverandi orkuvinnslusvæði, fyrirhuguð orkuvinnslusvæði (**með og án fyrirvara um tilhögun virkjunar vegna verndarhagsmuna**), núverandi háspennulínur, fyrirhugaðar háspennulínur (132 kV eða stærri)
- **Þjónustustaðir ferðamanna - önnur mannvirki** – jaðarmiðstöðvar, hálendismiðstöðvar, skálar, fjallasel, önnur mannvirki
- **Samgöngur** – stofn- og tengivegir, aðalfjallvegir, fjallvegir, einkavegir og aðrar ökuleiðir, fyrirhugaðir vegir, flugvellir, helstu reiðleiðir, megingönguleiðir

# Svæðisskipulag túlkað í aðalskipulagi?

- Í aðalskipulagi sveitarfélaga sem ná inn á miðhálandið þarf að útfæra (nánar) stefnu staðfests svæðisskipulags miðhálandis
- Í svæðisskipulaginu er landnotkun skilgreind með nokkuð öðrum hætti en almennt í aðalskipulagi og í skipulagsreglugerð.
- Því var talin þörf á að setja fram leiðbeiningar um útfærslu landnotkunarákvæðana svæðisskipulagsins yfir í aðalskipulag. Samvinnunefnd miðhálandis samþykkti leiðbeiningar 13. mars 2001 og gerði 1 breytingu 24. júlí 2002 varðandi skilgreiningu skálasvæða og fjallaselja.
- Í leiðbeiningunum er hver Landnotkunarflokkur svæðisskipulagsins tekinn fyrir og túlkað hvaða landnotkunarflokkar samkvæmt skipulagsreglugerð geti talist vera samsvarandi eða í samræmi við flokka svæðisskipulagsins.
- **Lauslegur samanburður á útfærslu landnotkunarflokka svæðisskipulagsins í aðalskipulagi 19/21 sveitarfélagi á miðhálandi**



**Svigrúm til landnotkunarákvarðana í aðalskipulagi**

# NÁTTÚRUVERNÐARSVÆÐI

Landnotkun skal taka mið af almennum sjónarmiðum um  
"verndarheildir" og "lágt byggingarstig"  
**ALMENN VERNDARSVÆÐI** – meira svigrúm

- Óbyggð svæði
- Landbúnaðarsvæði
- Opin svæði til sérstakra nota
- Efnistökusvæði; í undantekningartilfellum
- Svæði fyrir frístundabyggð; í undantekningartilfellum sbr. einnig stefnu um "fjallasel" og "önnur mannvirki"
- Hverfisverndarsvæði; stefna og skilyrði varðandi reglur um verndun og mannvirkjagerð

**ÖNNUR SVÆÐI** í svæðisskipulaginu geta verið: Landbúnaðarsvæði, óbyggð svæði, opin svæði til sérstakra nota, efnistökusvæði, svæði fyrir frístundabyggð (fjallaskála, gangnamannaskála og neyðarskýli)

**Í aðalskipulagi er grunnnotkun miðhálandisins:**

- Óbyggð svæði = 17 (+ 4 landbúnaðarsvæði + 12 hverfisvernd)
- Landbúnaðarsvæði = 2 með verulegri hverfisvernd

**JAFARMIÐSTÖÐVAR** = Þjónustumiðstöðvar við meginleiðir, í góðu vegasambandi, möguleiki á alhliða ferðapjónustu allt árið

**HÁLENDISMIÐSTÖÐVAR** = Þjónustumiðstöðvar við aðalfjallvegi, tengdar alhliða ferðamennsku s.s. veiðimenn, hestamenn, skíðafólk, rekstur minnst 2 mánuði á ári

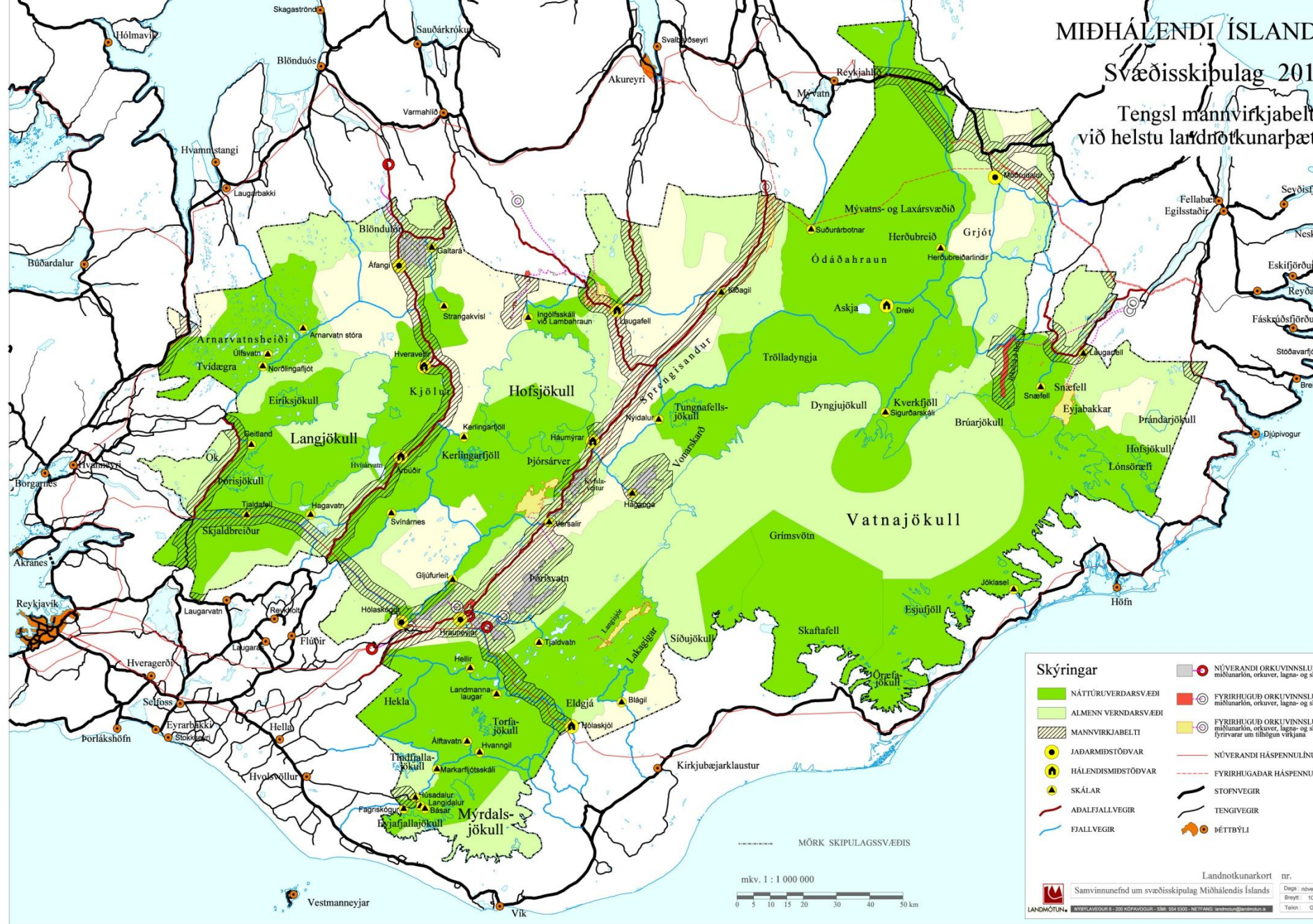
- Svæðisskipulagið sýnir allar núverandi og fyrirhugaðar jaðar- og hálendismiðstöðvar
- Miðsvæði/verslunar- og þjónustusvæði
- Í aðalskipulagi þarf að útfæra nánar staðsetningu og afmörkun svæða og gefa nánari fyrirmæli um landnotkun og áherslur í deiliskipulagi eða annarri útfærslu
- **Alltaf skilgreint verslun og þjónusta, lítið útfært, 9 sveit.**

**SKÁLAR** = Vegasamband gott, gistiskálar/gangnamannahús, minni þjónusta en á hálendismiðstöðvum.

**FJALLASEL** = Hús í takmörkuðu eða engu vegasambandi, þ.m.t. gönguskálar, einkaskálar, veiðihús og gangnamannahús.

- Auðkennd eru öll núverandi og fyrirhuguð skálasvæði
- Skálasvæði: miðsvæði/verslunar- og þjónustusvæði, útfæra þarf nánar staðsetningu og afmörkun svæða og fyrirmæli um landnotkun og áherslur í deiliskipulagi eða annarri útfærslu.
- Kortlögð er staðsetning fjallaselja. Afmörkun fjallaselja á skipulagsupprætti er þó ekki tæmandi fyrir staðsetningu allra fjallaselja, við megingönguleiðir er unnt að heimila gönguskála með millibili sem tekur mið af þægilegum dagleiðum göngufólks, enda samræmist það almennum sjónarmiðum sem gilda um einstaka landnotkunarflokka.
- Fjallasel: svæði fyrir frístundabyggð, landbúnaðarsvæði, opin svæði til sérstakra nota og verslunar- og þjónustusvæði
- **Skálar: versl/þjónusta, 1 opin svæði til sérstakra nota**
- **Fjallasel: frístundab.12, versl/þjónusta 4, opin til sérst. 1**





**Skýringar**

	NÁTTÚRUVERDARSVÆÐI		NÚVERANDI ORKUVINNUSVÆÐI miðlanarlón, orkuver, lagna- og skurð
	ALMENN VERDARSVÆÐI		FYRIRHUGUÐ ORKUVINNUSVÆÐI miðlanarlón, orkuver, lagna- og skurð
	MANNVIRKJABELTI		FYRIRHUGUÐ ORKUVINNUSVÆÐI miðlanarlón, orkuver, lagna- og skurð fyrirvarar um stöðugan virkjan
	JADARMISTÖÐVAR		NÚVERANDI HÁSPENNULÍNUR
	HÁLENDISMISTÖÐVAR		FYRIRHUGADAR HÁSPENNULÍNUR
	SKÁLAR		STOFNVEGIR
	ADALFJALLVEGIR		TENGIVEGIR
	FJALLVEGIR		ÞÉTTBYLI

MÖRK SKIPULAGSSVÆÐIS

mkv. 1 : 1 000 000

0 5 10 15 20 30 40 50 km

Landnotkunarkort nr. \_\_\_\_\_  
 Samvinnunefnd um svæðisskipulag Miðhálands Íslands  
 Daga: nóvember  
 Breytt: 10. maí  
 Teikn: G. G.

LANDMÖTUN NÝRRAVEGIR 6 - 200 KOPAVOGUR - SM: 054 5300 - NETFANG: laudn@landmotun.is

# NÚVERANDI ORKUVINNSLUSVÆÐI FYRIRHUGUÐ ORKUVINNSLUSVÆÐI

- **Núverandi orkuvinnslusvæði:** Vatnsaflsvirkjanir sem áfram er gert ráð fyrir á skipulagstímabilinu.
- **Iðnaðarsvæði:** Útfæra þarf stefnumörkun um orkuvinnslusvæði, s.s. um staðsetningu og afmörkun svæða og fyrirsmæli um landnotkun og áherslur í deiliskipulagi eða annarri útfærslu.
- **Fyrirhuguð orkuvinnslusvæði:** Öll fyrirhuguð orkuvinnslusvæði vatnsaflsvirkjana sem samræmast stefnumörkun svæðisskipulagsins. \* **stundum fyrirvari**
- **Iðnaðarsvæði** sbr. hér að ofan.

**Lítið fer fyrir núverandi virkjunum: Stundum uppistöðulón + stíflur en ekki alltaf sýnt iðnaðarsvæði** \* **ath. jarðvarmavirkjanir nú 2 br.**

**Fyrirhuguðum virkjunum frestað í 3 sveitarfélögum**

# NÚVERANDI HÁSPENNULÍNUR 132-220 kv FYRIRHUGAÐAR HÁSPENNULÍNUR

- **Núverandi:** Háspennulínur með 132 og 220 kv spennu, sem áfram er gert ráð fyrir.
- **Rafveita/háspennulína** - ákveða þarf legu allra háspennulína á miðhálandinu.
- **Fyrirhugaðar:** Auðkenndar allar fyrirhugaðar 132 kv, 220 kv og 400 kv háspennulínur sem samræmast stefnumörkun svæðisskipulagsins.
- Sama skilgreining og að ofan.

**Núverandi háspennulínur eru flestar sýndar en fyrirhugaðar eru ýmist sýndar eða þeim frestað (3)**

## **STOFNVEGIR + TENGIVEGIR**

Staðfest lega þjóðvegakerfis láglandis á miðhálandinu: Stofn- og tengivegir – 1 dæmi um breytta legu

## **AÐALFJALLVEGIR**

Auðkenndir allir núverandi og fyrirhugaðir aðalfjallvegir:  
Aðalfjallvegir.

## **FJALLVEGIR**

Auðkenndir allir núverandi og fyrirhugaðir fjallvegir: Fjallvegir  
- oft einkavegir + dæmi um slóðir

## **HELSTU REIÐLEIÐIR + MEGIN GÖNGULEIÐIR**

Auðkenndar helstu reiðleiðir og megingönguleiðir milli byggðarlaga og þjónustustaða hestamanna/ferðamanna.

Í aðalskipulagi þarf að ákveða allar megin reiðleiðir og gönguleiðir á miðhálandinu – dæmi um fornar þjóðleiðir, engar reið- eða gönguleiðir (2)

## Hvað annað úr svæðisskipulaginu er útfært í aðalskipulagi?

- **Friðlýst svæði og svæði á náttúruminjasrá**
- **Friðlýstar fornminjar** oftast en merkar minjar stundum – ekki er endilega gerður greinarmunur
- **Vatnsverndarsvæði (lindir)** – stundum útfærð nánar
- **Núverandi landgræðslusvæði** - á nokkrum óbyggðum svæðum
- **Beitarfriðuð svæði** ekki sýnd í aðalskipulagi
- **Efnistökusvæði** – 7 sveitarfélög
- **Opin svæði til sérstakra nota** – 2 sveitarfélög
- **Flugvellir** – nokkur sveitarfélög



**Skýringar**

- VERNDARHEIÐ
- MANNVIKJÓKULL
- JABARMÍST
- HÁLENDISMI
- SKÁLAR
- ADALFJALLV
- FJALLVEGIR
- STOFNVEGIR
- TENGIVEGIR

MÖRK SKIPULAGSSVÆÐIS

mkv. 1 : 1 000 000



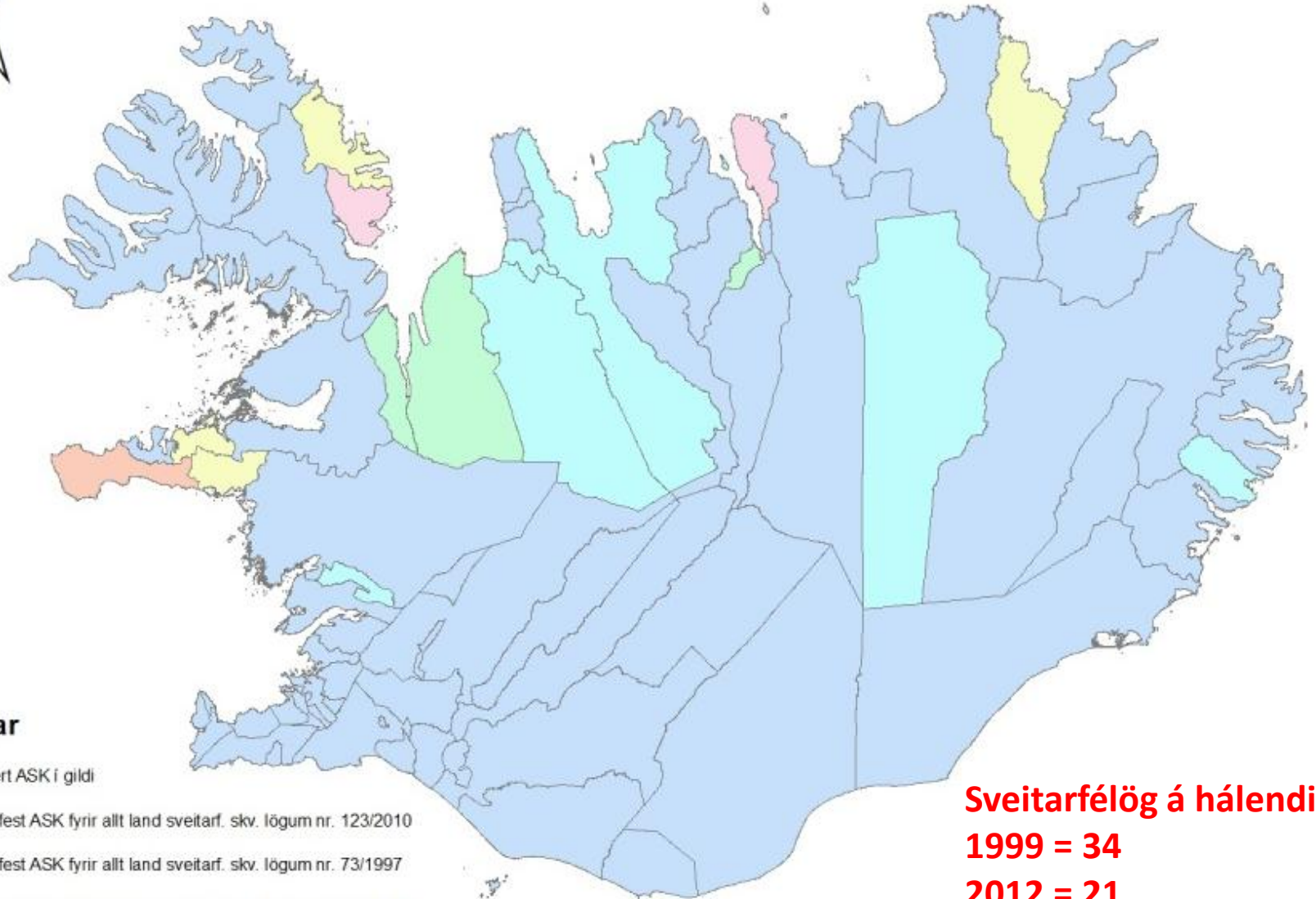
Samvinnu

**Þessir landnotkunarflokkar geta ekki samrýmst stefnumörkun Svæðisskipulags Miðhálandis Íslands 2015 eða eiga ekki við á miðhálandinu af öðrum ástæðum:**

- Íbúðarsvæði
- Svæði fyrir þjónustustofnanir – 2 kirkja/neyðarskýli
- Athafnasvæði
- Hafnarsvæði
- Sorpförgunar­svæði

Í leiðbeiningunum er bent á að huga þurfi að **vötnum**, **ám** og **náttúruvá** í útfærslu aðalskipulags á miðhálandi

# Staða aðalskipulags á landsvísu



## Skýringar

-  Ekkert ASK í gildi
-  Staðfest ASK fyrir allt land sveitarf. skv. lögum nr. 123/2010
-  Staðfest ASK fyrir allt land sveitarf. skv. lögum nr. 73/1997
-  Staðfest ASK fyrir allt land sveitarf. skv. lögum nr. 19/1964
-  Staðfest ASK fyrir hluta lands sveitarf. skv. skv. lögum nr. 19/1964
-  Staðfest ASK fyrir allt land sveitarf. skv. lögum nr. 73/1997 og 19/1964

**Sveitarfélög á hálendinu**  
**1999 = 34**  
**2012 = 21**

